

IGORA ROYAL

ΤΕΧΝΙΚΟΣ ΟΔΗΓΟΣ


Schwarzkopf
PROFESSIONAL

Be the Colorist
you want to be

Together. A passion for hair.

Be Curious. Be Mellow.
Be Bold. Be Safe. Be Neat.
Be Punk. Be Blue. Be Pink.
Be Old. Be Young. Be You.
Be the best you can Be.
Be the Colorist you want
to be. Because everything
you need is already within.
IGORA ROYAL.



Η IGORA ROYAL δημιουργήθηκε από ειδικούς στο χρώμα για ειδικούς στο χρώμα. Στόχος της είναι να ενισχύσει όλους εσάς ώστε να δημιουργήσετε τα πιο όμορφα looks, να ανακαλύψετε κάθε πλευρά της δημιουργικότητάς σας και βεβαίως, να αναδείξετε τη μοναδική ομορφιά κάθε πελάτισσας.

Η σύνθεση της IGORA ROYAL προσφέρει απίστευτη πιστότητα αποτελεσμάτων, έως και 100% κάλυψη, απίστευτη ένταση χρώματος και απόδοση που μπορείς να εμπιστευτείς, πάντα.

Η IGORA ROYAL είναι το σημείο αναφοράς για την απόλυτη αυτοπεποίθηση σχετικά με τη βαφή ώστε να δημιουργήσετε οποιαδήποτε υπηρεσία χρώματος ενώ σας προσφέρει όλα όσα χρειάζεστε για να γίνετε ο ειδικός στο χρώμα που θέλετε να είστε.

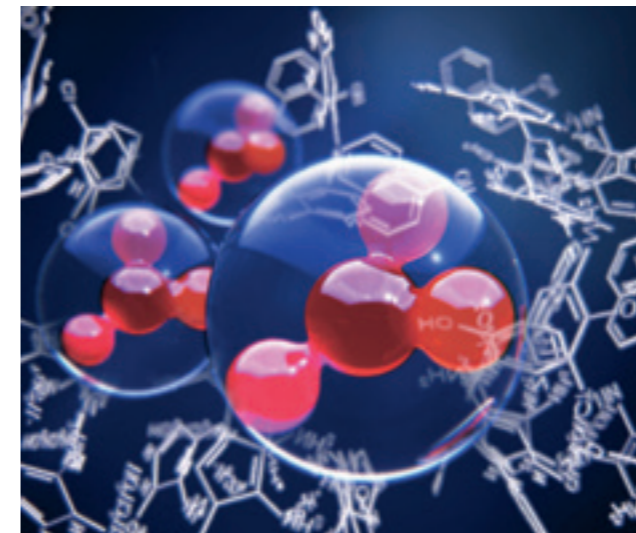
Τεχνολογία

Η Τεχνολογία High Definition της IGORA ROYAL προσφέρει πολλές καινοτομίες οι οποίες περιλαμβάνουν ανασχεδιασμένες συνθέσεις χρωστικών για διαυγή τόνο, βελτιωμένα αποτελέσματα πιστά στο φυσικό χρώμα των μαλλιών, ενισχυμένη ένταση χρώματος και μέγιστη κάλυψη. Οι μεταφορείς λιπιδίων ενισχύουν τη διείσδυση των χρωστικών και θωρακίζουν το χρώμα, διατηρώντας την έντασή του και προσφέροντας στα μαλλιά υγιή εμφάνιση για μεγαλύτερο διάστημα.

Το αποτέλεσμα: Πραγματικό Χρώμα σε High Definition

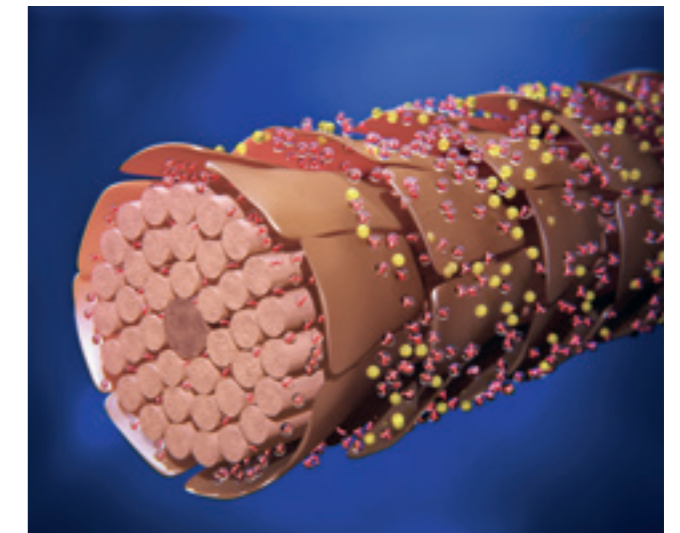
1

Ανασχεδιασμένες συνθέσεις χρωστικών



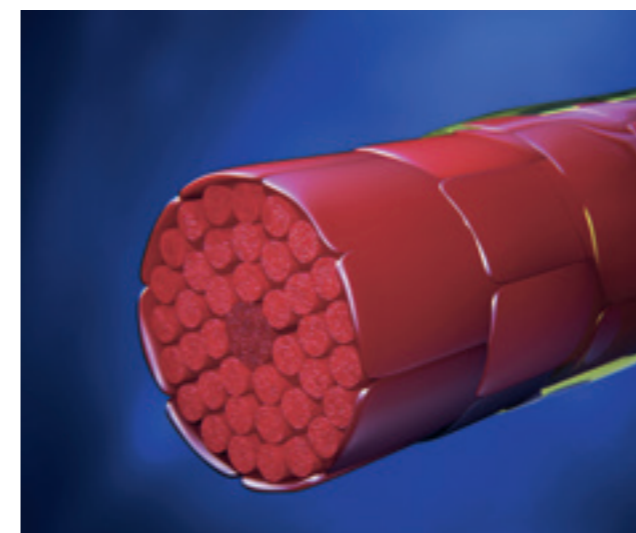
2

Μεταφορείς λιπιδίων για ενισχυμένη διείσδυση



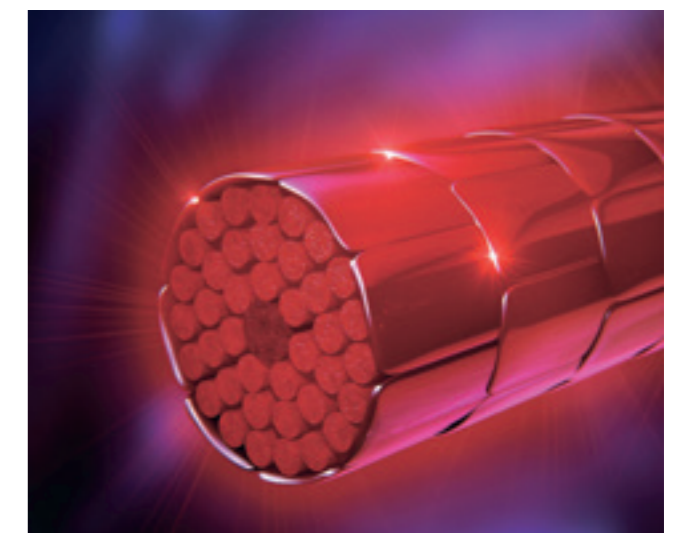
3

Τέλειο σφράγισμα για μεγαλύτερη διατήρηση χρώματος



4

Το αποτέλεσμα: Πραγματικό Χρώμα σε High Definition



IGORA ROYAL Σύστημα Αρίθμησης

Για τη δημιουργία ενός άκρως αποτελεσματικού και εύκολου στη χρήση συστήματος αρίθμησης, το σύστημά μας βασίζεται σε έναν συνδυασμό έως και 3 αριθμών.

Ο αριθμός πριν από την παύλα (5-)

- Δείχνει το ύψος τόνου της απόχρωσης.
- Δείχνει την ιδανική βάση που πρέπει να επιλέξετε ώστε να πετύχετε πιστότητα αποτελέσματος.

Ο αριθμός(οί) μετά την παύλα (-88)

- Το πρώτο ψηφίο μετά την παύλα δείχνει το πρωτεύον ρεφλέ (την κυρίαρχη απόχρωση).
- Το δεύτερο ψηφίο μετά την παύλα δείχνει το δευτερεύον ρεφλέ (τη δευτερεύουσα απόχρωση).

5 - 88

Ύψος Τόνου/Βάση:

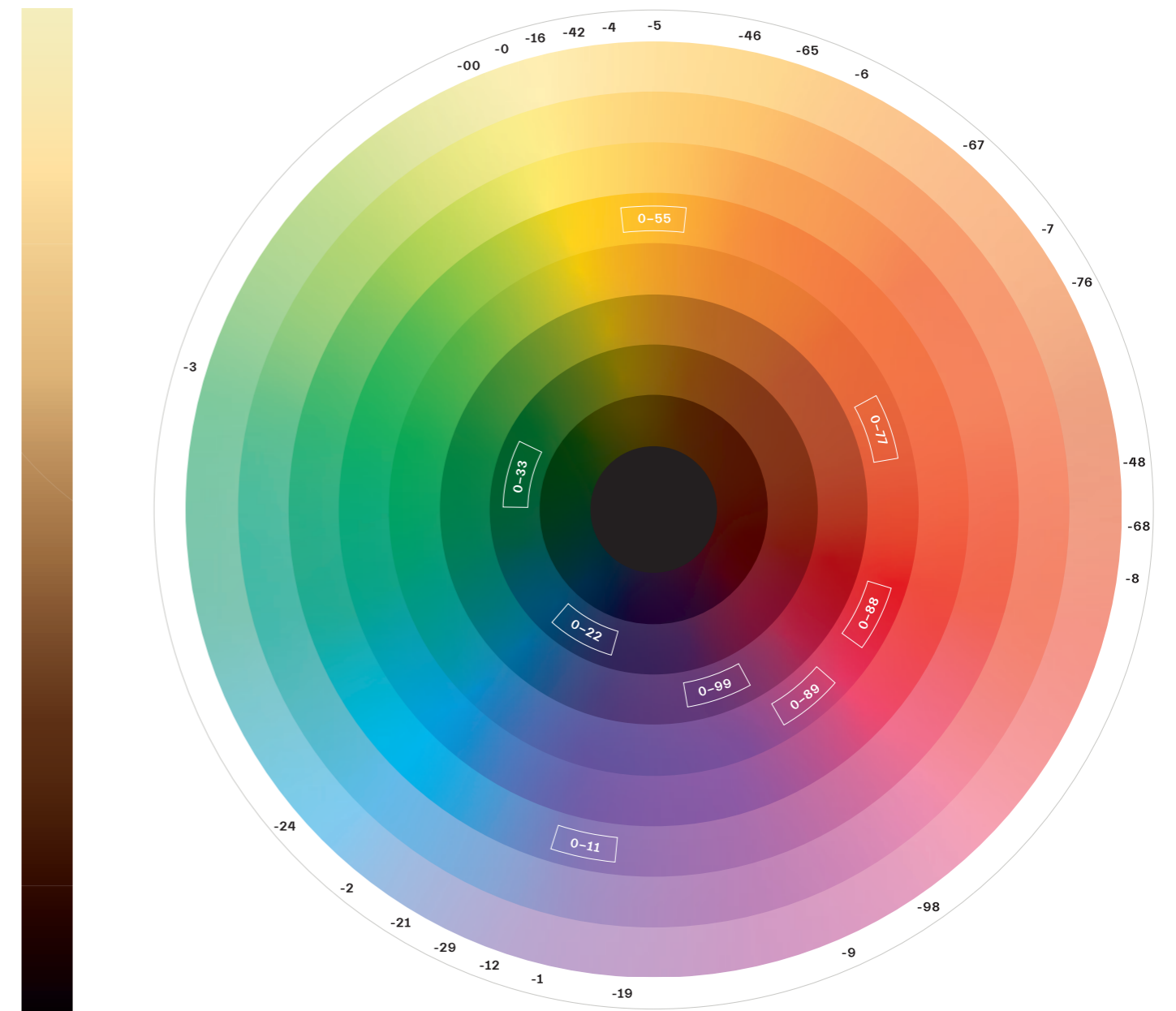
- 1-** Μαύρο
- 3-** Καστανό Σκούρο
- 4-** Καστανό Μεσαίο
- 5-** Καστανό Ανοιχτό
- 6-** Ξανθό Σκούρο
- 7-** Ξανθό Μεσαίο
- 8-** Ξανθό Ανοιχτό
- 9-** Ξανθό Πολύ Ανοιχτό
- 10-** Κατάξανθο

Κατεύθυνση τόνου:

- 0** Φυσικά
- 1** Σαντρέ
- 2** Φυμέ
- 3** Ματ
- 4** Μπεζ
- 5** Χρυσό
- 6** Μαρόν
- 7** Χάλκινο
- 8** Κόκκινο
- 9** Βιολέ



Οι ξανοικτικές αποχρώσεις δεν δείχνουν κανένα αποτέλεσμα.

Ο τροχός των Χρωμάτων



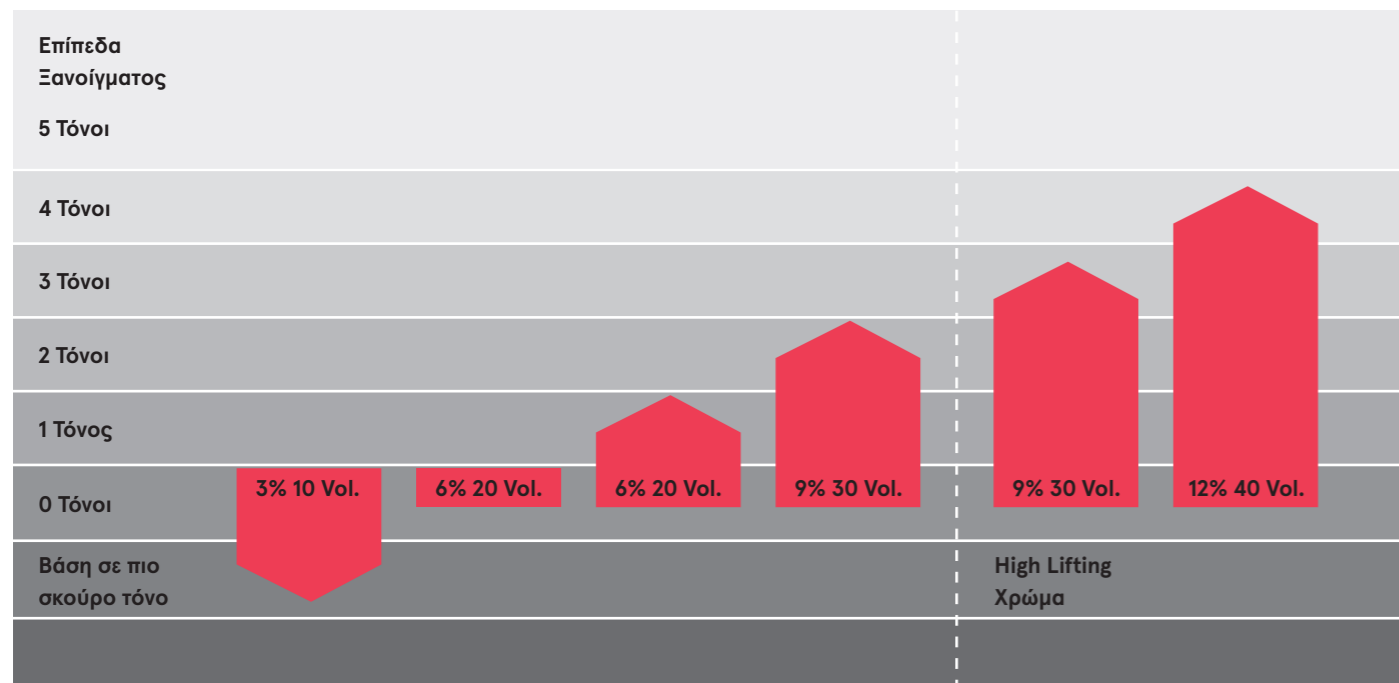
Τα χρώματα παίζουν καθοριστικό ρόλο στον τρόπο με τον οποίο βιώνουμε τον κόσμο γύρω μας. Είναι πηγή ομορφιάς, χαράς και έμπνευσης. Η θεωρία των χρωμάτων και χρωματοθεραπεία συναρπάζουν τους επιστήμονες, τους ποιητές, τους ειδικούς της επικοινωνίας και τους σχεδιαστές εδώ και αιώνες και ο τροχός των χρωμάτων παραμένει το διαχρονικό και αδιαμφισβήτητο σύμβολο αυτής της γοητείας. Πολλές από τις μεγαλύτερες ιδιοφυΐες της ανθρώπινης ιστορίας έχουν παρουσιάσει τις δικές τους παραλλαγές του τροχού: από τον μαθηματικό και φυσικό Νεύτωνα, μέχρι τον σπουδαίο Γερμανό θεατρικό συγγραφέα και φιλόσοφο Γκαίτε, και τον Ίτεν, τον εμβληματικό ζωγράφο και σχεδιαστή της σχολής του Bauhaus. Μπορεί να φαίνεται απλός, αλλά ο χρωματικός κύκλος είναι ένα από τα πιο σημαντικά

εργαλεία ενός ειδικού βαφής. Ο Χρωματικός Κύκλος IGORA ROYAL δίνει μια σαφή εικόνα ως προς τη θέση που κατέχει μια απόχρωση IGORA ROYAL στο χρωματικό φάσμα. Ο χρωματικός κύκλος βοηθά σημαντικά στην επιλογή της σωστής σύνθεσης για έναν πελάτη. Όταν οι αποχρώσεις είναι εντελώς αντίθετες ή έχουν την ίδια ένταση, ακυρώνουν η μία την άλλη. Επομένως, η μεγαλύτερη ή μικρότερη ένταση ενός αντίθετου χρώματος θα δημιουργήσει ένα πιο διακριτικό αποτέλεσμα μειώνοντας ελαφρώς την ένταση μιας αντίθετης απόχρωσης ή ενισχύοντας μια τονική παραλλαγή.

IGORA ROYAL Προϊόντα	IGORA ROYAL Φυσικά	IGORA ROYAL Έξτρα Φυσικά	IGORA ROYAL Μοντέρνοι Τόνοι	IGORA ROYAL Παστέλ	IGORA ROYAL Highlifts	IGORA ROYAL Highlifts	IGORA ROYAL Absolutes	IGORA ROYAL Silver Whites	IGORA ROYAL Fashion Lights
									
Συλλογή Αποχρώσεων	-0, -1, -4	-00	-11 / -12 / -13 / -16 / -19 / -21 / -22 / -24 / -29 / -33 / -42 / -46 / -48 / -55 / -6 / -63* / -65 / -67 / -68 / -7 / -76 / -77 / -84 / -88 / -98 / -99	9,5-	10-	12-	-01 / -10 / -140 / -40 / -450 / -460 / -470 / -50 / -560 / -60 / -70 / -710 / -80	Silver, Dove Grey, Grey Lilac, Slate Grey	L-00/-44/-77/-88/-89
Oil Developer	3% 10 Vol. 6% 20 Vol. 9% 30 Vol.	6% 20 Vol. 9% 30 Vol.	3% 10 Vol. 6% 20 Vol. 9% 30 Vol.	3% 10 Vol.	9% 30 Vol. 12% 40 Vol.	9% 30 Vol. 12% 40 Vol.	6% 20 Vol. 9% 30 Vol.	3% 10 Vol.	12% 40 Vol.
Αναλογία Ανάμιξης	1:1	1:1	1:1	1:1	1:1	1:2	1:1	1:1	1:1
Χρόνος Αναμονής	30-45 λεπτά	30-45 λεπτά	30-45 λεπτά	5-30 λεπτά	30-45 λεπτά	30-45 λεπτά	30-45 λεπτά	20 λεπτά	30-45 λεπτά

Εφαρμογή σε Φυσικά μαλλιά	<ul style="list-style-type: none"> - Εφαρμόστε το χρώμα ξεκινώντας από τα μήκη και τις άκρες σε μικρά τμήματα - Αφήστε το να δράσει για 10 λεπτά (ή 15 λεπτά για τις αποχρώσεις Μόδας) - Εφαρμόστε το χρώμα στις ανανεωμένες περιοχές - Αφήστε το να δράσει για 30-45 λεπτά
Περιοχή ανανεωμένης ρίζας Φυσικά μαλλιά	<ul style="list-style-type: none"> - Εφαρμόστε το χρώμα μόνο στην περιοχή της ανανεωμένης ρίζας σε μικρά τμήματα - Αφήστε το να δράσει για 30-45 λεπτά - Χρησιμοποιήστε Διπλή Εφαρμογή για τα μήκη και τις άκρες και αφήστε το να δράσει για 10-20 λεπτά
Ξεβγάλετε	Γαλακτωματοποιήστε και ξεβγάλετε μέχρι το νερό να τρέξει καθαρό Λούστε με BC pH 4.5 Color Freeze Shampoo και SKP Hair Sealer.

IGORA ROYAL Oil Developer Πίνακας Χρήσης



IGORA ROYAL Oil Developer Οδηγός Χρήσης

3% 10 Vol.	6% 20 Vol.	9% 30 Vol.	12% 40 Vol.
<ul style="list-style-type: none"> - Βάση σε πιο σκούρο τόνο - 100% κάλυψη λευκών ή γκρίζων μαλλιών - Διαχείριση εναπόθεσης χρώματος σε ήδη ξανοιγμένα μαλλιά - Βαφή με IGORA ROYAL Παστέλ αποχρώσεις 	<ul style="list-style-type: none"> - Βαφή στον ίδιο τόνο - Κάλυψη σε λευκά μαλλιά - Ξάνοιγμα 1-2 τόνους - Κάλυψη λευκών μαλλιών σε περισσότερο από 90% λευκά μαλλιά με IGORA ROYAL Absolutes/Έξτρα Φυσικά 	<ul style="list-style-type: none"> - Ξάνοιγμα 2-3 τόνους - Βαφή με τη σειρά -00 - Κάλυψη λευκών μαλλιών με IGORA ROYAL Absolutes - Ξάνοιγμα έως και 3 τόνους με IGORA ROYAL Κατάξανθα (10-) - Ξάνοιγμα έως 3-4 τόνους με IGORA ROYAL Ξανθιστικά (12-) 	<ul style="list-style-type: none"> - Βαφή με IGORA ROYAL Fashion Lights - Ξάνοιγμα 3-4 τόνους με IGORA ROYAL Κατάξανθα (10-) - Ξάνοιγμα 4-5 τόνους με IGORA ROYAL Ξανθιστικά (12-)*



*4-5 τόνους ξάνοιγμα επιτυγχάνονται σε φυσική βάση 6 και πάνω.

IGORA ROYAL Βασική Σειρά



IGORA ROYAL

Φυσικές Αποχρώσεις

Οι Φυσικές αποχρώσεις της IGORA ROYAL είναι ειδικά σχεδιασμένες για 100% κάλυψη λευκών μαλλιών και είναι αξιόπιστες και σχεδιασμένες να έχουν διάρκεια.

Χαρακτηριστικά:

- 100% κάλυψη λευκών έως και το ύψος τόνου του 9
- Αποχρώσεις και τόνοι με φυσική όψη
- Πιστότητα αποτελεσμάτων
- Έντονη λάμψη
- Εντυπωσιακά αποτελέσματα μεγάλης διάρκειας
- Κατάλληλο για ανάμιξη με άλλες αποχρώσεις IGORA ROYAL

IGORA ROYAL Oil Developer:

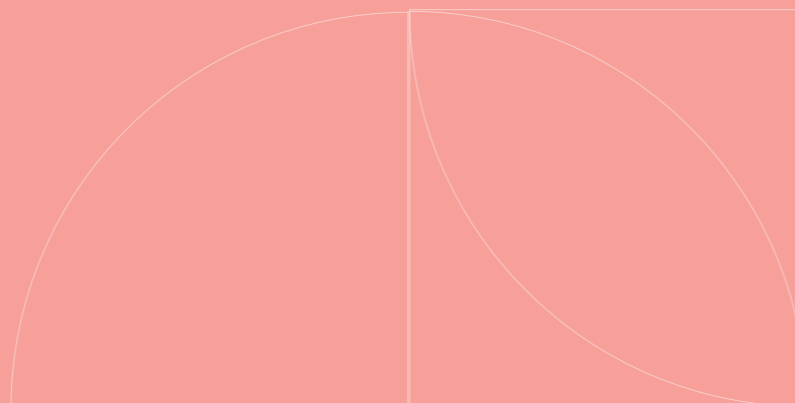
3% 10 Vol., 6% 20 Vol., 9% 30 Vol.

Αναλογία ανάμιξης: 1:1

Χρόνος αναμονής: 30-45 λεπτά

Συμβουλή Ειδικού:

Αναμίξτε ένα μέρος IGORA ROYAL Φυσική απόχρωση με δύο μέρη της επιλεγμένης Μοντέρνας απόχρωσης IGORA ROYAL για να πετύχετε 100% κάλυψη.



Συμβουλή Εφαρμογής:

- Για 100% τέλεια κάλυψη:
- Εφαρμόστε πάντα σε στεγνά μαλλιά
- Ξεκινήστε την εφαρμογή του προϊόντος απευθείας από τη χωρίστρα
- Εφαρμόστε σε μικρά τμήματα χρησιμοποιώντας μια γενναϊώδη ποσότητα χρώματος

IGORA ROYAL

Έξτρα Φυσικές Αποχρώσεις

Οι Έξτρα Φυσικές αποχρώσεις της IGORA ROYAL είναι ειδικά σχεδιασμένες να προσφέρουν απόλυτη κάλυψη λευκών και γκριζων μαλλιών ακόμα και σε κονδρά μαλλιά.

Χαρακτηριστικά:

- Προσφέρει 100% κάλυψη λευκών μαλλιών ακόμα και σε κονδρά, ανθεκτικά βαμμένα μαλλιά
- Έως και 25% περισσότερα χρωστικά από τις Φυσικές Αποχρώσεις της IGORA ROYAL
- Αποχρώσεις και τόνοι με φυσική όψη
- Πιστότητα αποτελεσμάτων
- Έντονη λάμψη
- Εντυπωσιακά αποτελέσματα μεγάλης διάρκειας

IGORA ROYAL Oil Developer:

9% 30 Vol.

Σημείωση:

Για εναπόθεση βαφής σε περισσότερο από 90% λευκά χρησιμοποιήστε 6% 20 Vol. IGORA ROYAL Oil Developer.

Αναλογία ανάμιξης: 1:1

Χρόνος Αναμονής: 30-45 λεπτά.



Συμβουλή Εφαρμογής:

Σε εύθραυστα μαλλιά, μην εφαρμόσετε σε απόσταση 2 εκατοστών από τη χωρίστρα κατά την πρώτη εφαρμογή. Εφαρμόστε IGORA ROYAL Έξτρα Φυσικές Αποχρώσεις σε αυτή την περιοχή για να επιτύχετε μια ομοιόμορφη κάλυψη.

IGORA ROYAL

Μοντέρνες Αποχρώσεις

Οι μοντέρνες αποχρώσεις της IGORA ROYAL είναι σχεδιασμένες για τέλειες, κατευθυντήριες μοντέρνες αποχρώσεις μεγάλης διάρκειας με εκτυφλωτική λάμψη.

Χαρακτηριστικά:

- Έως και 70% κάλυψη λευκών μαλλιών
- Πραγματικά λαμπερές αποχρώσεις και τόνοι
- Πιστότητα αποτελεσμάτων
- Έντονη λάμψη
- Εντυπωσιακά αποτελέσματα μεγάλης διάρκειας
- Επίσης είναι όλες σχεδιασμένες να αναμιγνύονται με άλλες αποχρώσεις IGORA ROYAL

IGORA ROYAL Oil Developer:

3% 10 Vol., 6% 20 Vol., 9% 30 Vol.

Αναλογία ανάμιξης: 1:1

Χρόνος αναμονής: 30-45 λεπτά

Πώς να πετύχετε κάλυψη σε λευκά μαλλιά: 0-70%

Χρησιμοποιήστε αμιγώς Μοντέρνες αποχρώσεις IGORA ROYAL

70-100%

Ανάμιξη 2:1 με μια Φυσική απόχρωση IGORA ROYAL. Για χονδρά ανθεκτικά στο χρώμα μαλλιά αναμίξτε 1:1

Συμβουλή Εφαρμογής:

Για ψυχρές αποχρώσεις μην εφαρμόσετε σε απόσταση 2 εκατοστών από τη χωρίστρα κατά την πρώτη εφαρμογή. Εφαρμόστε σε εκείνη την περιοχική απόχρωση εξουδετέρωσης για να αποτρέψετε την υπερφόρτωση πιγμέντων

Σύστημα Διπλής Εφαρμογής:

Για καλύτερα χρωματικά αποτελέσματα συνιστούμε το Σύστημα Διπλής Εφαρμογής - μια μέθοδο επαγγελματικής εφαρμογής που συνδυάζει το μόνιμο χρώμα για κάλυψη της ανανεωμένης ρίζας και το ημιμόνιμο για τα μήκη και τις άκρες. Αυτό το σύστημα διατηρεί τα μήκη και τις άκρες σε βέλτιστη κατάσταση για περισσότερη λάμψη και χρωματικά αποτελέσματα μεγάλης διάρκειας.

- Εφαρμόστε απευθείας σε στεγνά μαλλιά
- Χωρίστε τα μαλλιά σε λεπτά τμήματα και εφαρμόστε IGORA ROYAL στις περιοχές της ανανεωμένης ρίζας. Αφήστε το να δράσει για 10-20 λεπτά
- Τέλος, εφαρμόστε IGORA VIBRANCE ομοιόμορφα στα μήκη και τις άκρες και αφήστε το να δράσει για ακόμα 10-20 λεπτά

IGORA ROYAL

Υποκατηγορίες



IGORA ROYAL Absolutes

Η σειρά IGORA ROYAL Absolutes αποτελεί τη σίγουρη επιλογή όλων των κομμωτών για τις πελάτισσες με ώριμα μαλλιά προσφέροντας:

- 100% κάλυψη λευκών μαλλιών - ακόμα και σε έτοιμες προς χρήση μοντέρνες αποχρώσεις
- Το πρώτο χρώμα μαλλιών με Κολλαγόνο και Siliamine και pro-age-complex ειδικά σχεδιασμένο για την περιποίηση των ώριμων μαλλιών
- Μοναδική συλλογή αποχρώσεων ειδικά σχεδιασμένη για να κολακεύει περισσότερο την ώριμη επιδερμίδα. Επίσης πρόσφατα έχουν προστεθεί νέα χρώματα στη συλλογή συμπεριλαμβανομένων και μοντέρνων αποχρώσεων

Εξειδικευμένη Τεχνολογία:

Pro-Age-Complex

Το Pro-Age Complex με Siliamine και Κολλαγόνο περιέχει μια μακριά αλυσίδα από πολυμερή περιποίησης τα οποία σχηματίζοντας μια σπονδυλική στήλη σε σχήμα Velcro και προσκολλώνται στο περιτρίχιο. Η απαλή επιφάνεια του πολυμερούς δημιουργεί μια λεία, ομοιόμορφη επιφάνεια για υπέρροχη όψη και αίσθηση στα μαλλιά και μέγιστη λάμψη.

Τεχνολογία Μειωμένων Οσμών

Τα προϊόντα Absolutes είναι σχεδιασμένα με ένα σύμπλεγμα ελαίων στη σύσταση της κρέμας που εμποδίζει την αμμωνία να ανέλθει στην επιφάνεια καθυστερώντας έτσι την εξάτμιση της και μειώνοντας τις οσμές.

Χαρακτηριστικά:

- Προσεκτικά επιλεγμένες αποχρώσεις μόδας
- Έως και 100% κάλυψη λευκών μαλλιών
- Έως και 30% περισσότερα χρωστικά σε σχέση με άλλες αποχρώσεις IGORA ROYAL
- Απόλυτη λάμψη
- Εντυπωσιακά αποτελέσματα μεγάλης διάρκειας
- Πρόσθετη περιποίηση στα ώριμα μαλλιά

IGORA ROYAL Oil Developer:

9% 30 Vol.

Για εναπόθεση βαφής σε περισσότερο από 90% λευκά μαλλιά χρησιμοποιήστε 6% 20 Vol.

Αναλογία ανάμιξης: 1:1

Χρόνος αναμονής: 30-45 λεπτά



IGORA ROYAL Silver Whites

Τα IGORA ROYAL Silver Whites είναι ειδικά σχεδιασμένα να ομορφαίνουν τις λευκές & γκριζες αποχρώσεις.

Χαρακτηριστικά:

- Προϊόντα χαμηλής δέσμησης για τόνωση των λευκών και γκριζών μαλλιών
- Επιπλέον περιποίηση σε όλα τα ώριμα μαλλιά
- Κάθε απόχρωση είναι αναμίξιμη

Χρήση Απόχρωσης:

- Ασημί: για 70-100% λευκά, σε Βάσεις 6 και ανοικτότερες
- Ασημί Μεσαίο & Γκρι Λιλά: για 30% - 100% λευκά, σε Βάσεις 5 και ανοικτότερες
- Ασημί Σκούρο: για 30% - 60% λευκά, σε Βάσεις 1-5

IGORA ROYAL Oil Developer:

3% 10 Vol.

Αναλογία ανάμιξης: 1:1

Χρόνος Δράσης: έως και 20 λεπτά



IGORA ROYAL Highlifts

Τα IGORA ROYAL Highlifts είναι σχεδιασμένα για πιο ψυχρά ξανθά. Μια σειρά ισχυρών ξανοικτικών αποχρώσεων με ενσωματωμένη Τεχνολογία Bonding

Εξειδικευμένη Τεχνολογία:
Τεχνολογία Fibre Bond

Ενσωματωμένη απευθείας μέσα στην κρέμα βαφής η Τεχνολογία Fibre Bond προστατεύει τους δεσμούς στην εσωτερική δομή της τρίχας κατά τη διαδικασία ξανοίγματος σε ένα μόνο βήμα χωρίς επιπλέον κόπο.

Συνδυασμός εξαιρετικά ψυχρών πιγμέντων δημιουργεί ασημί ξανθές αποχρώσεις.



Κατάξανθα (Σειρά 10-)

Χαρακτηριστικά:

- 3-4 τόνους ξάνοιγμα
- Αξιόπιστη εξουδετέρωση
- Να χρησιμοποιείται σε βάση 7 και ανοικτότερη

IGORA ROYAL Oil Developer:

9% 30 Vol. (έως και 3 τόνους ξάνοιγμα)

12% 40 Vol. (3-4 τόνους ξάνοιγμα)

Αναλογία ανάμιξης: 1:1

Χρόνος αναμονής: 30-45 λεπτά

Ολοκληρώστε τη διαδικασία χρησιμοποιώντας Fibreplex No.2 για δημιουργία δεσμών και προστασία χρώματος μεγάλης διάρκειας στο σπίτι.

Επιλέξτε τον τομέα που θα εστιάσετε:

Μέγιστο ξάνοιγμα ή ισχυρή εξουδετέρωση - επιλέξτε την αντίστοιχη απόχρωση. Πιο ισχυρή εξουδετέρωση θα επιτευχθεί με 10-21 και κατόπιν με 10-1. Για αραίωση του προϊόντος εξουδετέρωσης ή καθαρή ξανοικτική δύναμη χρησιμοποιήστε την απόχρωση 10-0.

Συμβουλή Ειδικού:

Όταν χρησιμοποιείτε ψυχρές αποχρώσεις μην εφαρμόζετε σε απόσταση 2 εκατοστών από τη γραμμή των μαλλιών κατά την πρώτη εφαρμογή. Αφήστε αυτή την περιοχή για το τέλος και εφαρμόστε απόχρωση εξουδετέρωσης για να αποφύγετε την συσσώρευση χρωστικών

Ξανθιστικά (Σειρά 12-)

Χαρακτηριστικά:

- 4-5 τόνους ξάνοιγμα
- Αξιόπιστη εξουδετέρωση
- Να χρησιμοποιείται σε βάσεις 6 και ανοικτότερες

IGORA ROYAL Oil Developer:

9% 30 Vol. (έως και 4 τόνους ξάνοιγμα)

12% 40 Vol. (έως και 5 τόνους ξάνοιγμα)

Αναλογία ανάμιξης: 1:2 (κρέμα βαφής : developer)

Χρόνος αναμονής: 30-45 λεπτά

Ολοκληρώστε τη διαδικασία χρησιμοποιώντας Fibreplex No.2 για δημιουργία δεσμών και προστασία χρώματος μεγάλης διάρκειας στο σπίτι.

Επιλέξτε τον τομέα που θα εστιάσετε:

Μέγιστο ξάνοιγμα ή ισχυρή εξουδετέρωση - κατόπιν επιλέξτε την αντίστοιχη απόχρωση ξανοίγματος. Για πιο ισχυρή εξουδετέρωση εφαρμόστε την απόχρωση 12-2 και κατόπιν την 12-1. Για αραίωση του προϊόντος εξουδετέρωσης ή καθαρή ξανοικτική δύναμη χρησιμοποιήστε την απόχρωση 12-0.

Συμβουλές ειδικών για Ξάνοιγμα:

Εφαρμόστε τη βαφή σε μικρά τμήματα καλύπτοντας όλη την επιφάνεια των μαλλιών με άφθονη ποσότητα προϊόντος. Όταν χρησιμοποιείτε ψυχρές αποχρώσεις εφαρμόστε σε απόσταση τουλάχιστον 2 εκατοστών από τη γραμμή των μαλλιών στην πρώτη εφαρμογή. Αφήστε αυτή την περιοχή για το τέλος και εφαρμόστε μια απόχρωση εξουδετέρωσης για να αποφύγετε την συσσώρευση χρωστικών. Αφήστε το να δράσει στο υπόλοιπο τμήμα του κεφαλιού για έως και 15 λεπτά και στη συνέχεια εφαρμόστε στις ρίζες αφήνοντας να δράσει για 30 επιπλέον λεπτά.

IGORA ROYAL Fashion Lights

IGORA ROYAL Fashion Lights, αποχρώσεις μόδας και ξανθά με ενσωματωμένη Τεχνολογία Fibre Bond σχεδιασμένες για τεχνικές για ανταύγειες.

Χαρακτηριστικά:

- Ξάνοιγμα και χρώμα σε ένα βήμα
- Εξαιρετική φωτεινότητα και λάμψη
- Έως και 5 τόνους ξάνοιγμα
- Έντονη αντίθεση ακόμα και σε σκούρες και βαμμένες βάσεις
- Για χρήση σε βάσεις 6 και σκουρότερες. **Κατάλληλες μόνο για εφαρμογές που δεν έρχονται σε επαφή με το τριχωτό.**

Ειδική Τεχνική:

Ενσωματωμένη απευθείας μέσα στην κρέμα βαφής η επαναστατική Τεχνολογία Fibre Bond προστατεύει τους δεσμούς στην εσωτερική δομή της τρίχας κατά τη ξανοικτική διαδικασία με ένα απλό βήμα χωρίς προσπάθεια.

IGORA ROYAL Oil Developer:

12% 40 Vol.

Αναλογία ανάμιξης: 1:1

Χρόνος Αναμονής: 30-45 λεπτά (45 για ξάνοιγμα σε βαμμένες βάσεις)

Ολοκληρώστε τη διαδικασία χρησιμοποιώντας Fibreplex No.2 για δημιουργία δεσμών και προστασία χρώματος μεγάλης διάρκειας στο στίπ.



IGORA ROYAL Παστέλ

Τα IGORA ROYAL Παστέλ είναι σχεδιασμένα να προσθέτουν απαλούς τόνους σε ανοιχτές βάσεις, εξουδετερώνοντας τους ανεπιθύμητους τόνους των ξανθών μαλλιών για ένα άκρως εξατομικευμένο αποτέλεσμα.

Χαρακτηριστικά:

- Διάφανη βαφή ιδανική για την επίτευξη ενός εξατομικευμένου ξανθού και τη βαφή των λευκών μαλλιών
- Ενισχύει και βελτιώνει την όψη όλων των αποχρώσεων του ξανθού
- Εξαιρετικά απαλές παστέλ αποχρώσεις
- Εξουδετερώνει αποτελεσματικά τους κίτρινους τόνους σε ξανοιγμένα μαλλιά
- Όλες οι αποχρώσεις είναι αναμίξιμες
- Για χρήση σε βάση 9 και ανοικτότερη

IGORA ROYAL Oil Developer: 3% 10 Vol.

Αναλογία ανάμιξης: 1:1

Χρόνος αναμονής: 5-30 λεπτά (διατηρήστε οπτικό έλεγχο!)

Χρήση IGORA ROYAL Παστέλ μετά το Ξάνοιγμα:

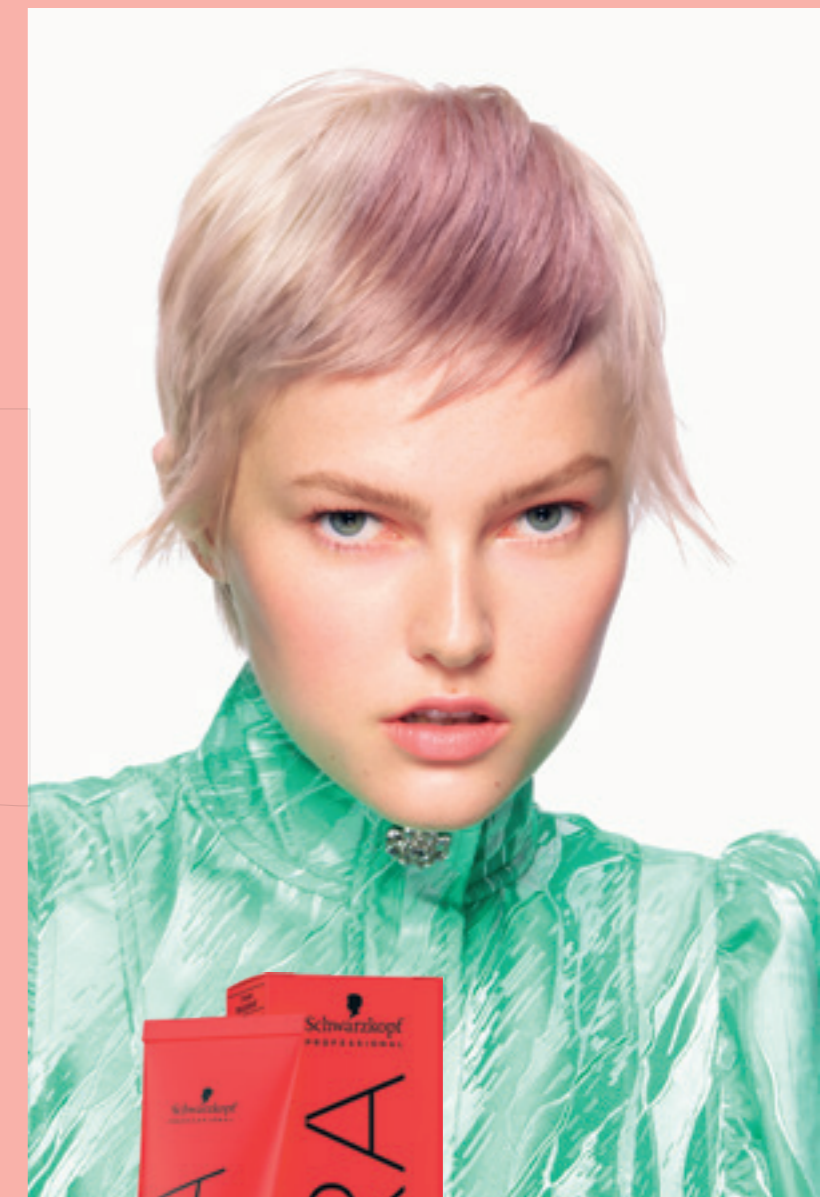
Ξανθό:

Για να πετύχετε τη σωστή απόχρωση ενός όμορφου ξανθού πρέπει να αποφασίσετε από την αρχή της διαδικασίας ξανοίγματος την κατεύθυνση τόνου και το επιθυμητό τελικό αποτέλεσμα. Αυτό συμβαίνει γιατί είναι δυνατόν να προσαρμόσετε το επίπεδο ξανοίγματος και εξουδετέρωσης και να επιλέξετε το κατάλληλο προϊόν ρεφλέ, πριν ξεκινήσετε.

Το κλειδί για να πετύχετε τα καλύτερα αποτελέσματα ξανθού έγκειται στην εξισορρόπηση του επιπέδου pH στην επιφάνεια της τρίχας αμέσως μετά την διαδικασία ξανοίγματος. Με αυτόν τον τρόπο, σταματά η χημική διαδικασία και κλείνει το περιτόριο με αποτέλεσμα να δημιουργείται μια ομοιόμορφη βάση για την εφαρμογή του toner. Αφήστε το toner να δράσει σύμφωνα με τις οδηγίες, στη συνέχεια ξεβγάλετε και στεγνώστε τα μαλλιά. Εφαρμόστε την Παστελ απόχρωση της επιλογής σας σε στεγνά μαλλιά.

Συμβουλή Ειδικού:

Εάν χρησιμοποιείτε αυτές τις αποχρώσεις για να εξουδετερώσετε φυσικά ή ήδη ξανοιγμένα μαλλιά, ξεκινήστε την εφαρμογή από τις πιο ζεστές περιοχές, μετά αφήστε το να δράσει για 5-10 λεπτά. Κατόπιν, συνεχίστε εφαρμόζοντας στα υπόλοιπα τμήματα μαλλιών και αφήστε το να δράσει για 5-20 λεπτά επιπλέον (διατηρήστε οπτικό έλεγχο).



IGORA ROYAL Neutralisers, Extracts, Pastelfier και Boosters

Η σειρά τεχνικών προϊόντων αποτελείται από πρόσθετα που μπορούν να συνδυαστούν με τις αποχρώσεις της IGORA ROYAL για την ενίσχυση, την αλλαγή ή την εξουδετέρωση των τονικών κατευθύνσεων και την επίτευξη δημιουργικών και εξατομικευμένων χρωματικών αποτελεσμάτων.

IGORA ROYAL Neutralisers 0-11, 0-22, 0-33

Χαρακτηριστικά:

- Προσφέρει ψυχρές τονικές κατευθύνσεις
- Αναμίξτε με την επιθυμητή απόχρωση για εξουδετέρωση τυχόν ανεπιθύμητου ζεστού χρώματος

Ανάμιξη:

- Εξουδετέρωση σε βάση 8 και 9: Προσθέστε έως και 5% της ποσότητας της κρέμας βαφής
- Εξουδετέρωση σε βάση 6 και 7: Προσθέστε έως και 15% της ποσότητας της κρέμας βαφής
- Εξουδετέρωση σε βάσεις 1 έως 5: Προσθέστε έως και 25% της ποσότητας της κρέμας βαφής

Σημείωση:

Όταν προσθέτετε προϊόντα Neutraliser, Extract, Pastelfier και Booster στη σύνθεση της βαφής που θα χρησιμοποιήσετε, πρέπει να αυξάνετε την ποσότητα του Oil Developer της IGORA ROYAL αντίστοιχα.

Παράδειγμα:

60ml 6-0 + 9ml 0-22 + 69ml IGORA ROYAL Oil Developer

IGORA ROYAL Boosters 0-55, 0-77, 0-88, 0-89, 0-99

Χαρακτηριστικά:

- Ενισχύει τις μοντέρνες αποχρώσεις σε όλα τα επίπεδα έντασης
- Συνδυάζεται με οποιαδήποτε απόχρωση IGORA ROYAL

Ανάμιξη:

- Το booster θα καταλαμβάνει το 50% της κρέμας βαφής της σύνθεσης
- Η προσθήκη υπερβολικής ποσότητας booster θα μειώσει το ποσοστό κάλυψης, επομένως βεβαιωθείτε ότι προσαρμόζετε την ποσότητα χρώματος και τον τρόπο εφαρμογής ανάλογα

Σημείωση:

Κατά την προσθήκη ενός Booster σε μια απόχρωση της σειράς IGORA ROYAL που έχετε επιλέξει, η ποσότητα του developer θα πρέπει να αυξάνεται αναλογικά προκειμένου να διατηρείται το επιθυμητό βάθος.

Παράδειγμα:

60ml 7-77 + 15ml 0-77 + 75ml IGORA ROYAL Oil Developer*

IGORA ROYAL Extract E-1

Εάν θέλετε να προσδώσετε μια δόση ψυχρού τόνου σε οποιαδήποτε απόχρωση IGORA ROYAL επιθυμείτε, απλά προσθέστε σαντρέ.

Αναλογία Ανάμιξης:

Χρήση σε βάσεις 8-7

Αναμίξτε σε αναλογία 2:1 την απόχρωση IGORA ROYAL με E-1

Χρήση σε βάσεις 6-5

Αναμίξτε σε αναλογία 1:1 την απόχρωση IGORA ROYAL με E-1

Χρήση σε βάσεις 4 και σκουρότερη

Αναμίξτε 1:2 απόχρωση IGORA ROYAL με E-1

Για πιο ψυχρά αποτελέσματα, απλώς χρησιμοποιήστε E-1 Extract αμιγώς.

Developer: 3% 10 Vol.

Αναλογία ανάμιξης: 1:1

Χρόνος αναμονής: 30-45 λεπτά

IGORA ROYAL Pastelfier

Το IGORA ROYAL Pastelfier είναι μια εξαιρετικά έξυπνη προηγμένη σύνθεση που έχει διαμορφωθεί με σκοπό τη μείωση της συγκέντρωσης χρωστικών πιγμέντων σε αποχρώσεις με υψηλή περιεκτικότητα χρωστικών πιγμέντων για πιο απαλούς τόνους και όμορφα παστέλ. Επιπλέον, προσφέρει ξανοικτική δύναμη και εξουδετέρωση στα ανεπιθύμητα ζεστά ρεφλέ.

Αναλογία Ανάμιξης:

Χρήση σε βάσεις 8-9

1 μέρος κρέμας βαφής + έως και 2 μέρη Pastelfier

Χρήση σε βάσεις 5-7

1 μέρος κρέμας βαφής + έως και 4 μέρη Pastelfier

Χρήση σε βάσεις 3-4

1 μέρος κρέμας βαφής + έως και 6 μέρη Pastelfier

Developer: σύμφωνα με τις οδηγίες της κρέμας βαφής που χρησιμοποιήθηκε στη βάση

Χρόνος Αναμονής: 30-45 λεπτά.

IGORA ROYAL Diluter 0-00

Το Diluter της IGORA ROYAL μειώνει τη συγκέντρωση πιγμέντων σε αποχρώσεις με υψηλή συγκέντρωση χρωστικών και σας δίνει τη δυνατότητα να δημιουργήσετε ακόμα πιο απαλούς Παστέλ τόνους.

Αναλογία Ανάμιξης:

Προσθέστε έως και 50% της ποσότητας κρέμας βαφής που χρησιμοποιείτε όταν προσθέτετε 0-00 στη σύνθεση του χρώματος. Αυξήστε την ποσότητα του developer αναλογικά.

Σημείωση:

Όταν προσθέτετε Diluter στην επιλεγμένη απόχρωση IGORA ROYAL, η ποσότητα του developer πρέπει να αυξάνετε αναλογικά για τη διατήρηση του επιθυμητού βάθους.

Παράδειγμα: 20ml 6-88 + 20ml 0-00 + 40ml Oil Developer

Επιτυχημένη Βαφή

Χρώμα Συμβουλευτική

Για να διασφαλίσετε μια επιτυχημένη υπηρεσία βαφής είναι σημαντικό να καταλάβετε πλήρως τι ακριβώς θέλει η πελάτισσά σας. Εδώ θα εξερευνήσετε τα βασικά σημεία που πρέπει να λάβετε υπόψιν σας για μία ιδανική συμβουλευτική χρώματος και κατ' επέκταση την ιδανική επιλογή χρώματος για την πελάτισσά σας.

Η βαφή μαλλιών είναι το κλειδί των κομμωτών σήμερα: Δεν αφορά πλέον μόνο την κάλυψη των λευκών μαλλιών αλλά τη δημιουργία πραγματικά μοντέρνων looks που κάνουν τη διαφορά. Σε ένα νέο χρώμα μαλλιών αποτυπώνεται η φαντασία και αντικατοπτρίζεται μια προσωπικότητα με αυτοπεποίθηση. Καθώς η κάθε πελάτισσα είναι μοναδική, η επιλογή ενός νέου χρώματος μαλλιών είναι πολύ προσωπική υπόθεση. Κάθε πελάτισσα θέλει να φαίνεται και να αισθάνεται όσο το δυνατόν καλύτερα, οπότε η επιλογή της σωστής απόχρωσης και περιποίησης είναι η βάση για μια επιτυχημένη επιχείρηση χρώματος.

ΔΙΑΓΝΩΣΗ

Σημαντική επίσης είναι η ακριβής διάγνωση της τρίχας των πελατισσών. Η εσφαλμένη εκτίμηση σε αυτό το στάδιο σημαίνει ότι το τελικό αποτέλεσμα μπορεί να μην είναι αυτό που περίμενε η πελάτισσα. Ακόμα και αν είναι δυνατή η προσαρμογή της τονικής κατεύθυνσης αργότερα ή η διόρθωση του χρωματικού αποτελέσματος, η πραγματική ζημιά θα είναι στην εμπιστοσύνη της πελάτισσας.

Σε κάποιες περιπτώσεις θα είναι προφανές ότι η πελάτισσα έχει φυσικά ή ήδη βαμμένα μαλλιά. Σε πολλές περιπτώσεις όμως αυτό μπορεί να μην είναι τόσο προφανές. Ειδικά όταν η πελάτισσα έχει βάψει πρόσφατα τα μαλλιά της σε μια φυσική απόχρωση. Συνεπώς, πρέπει πάντα να εξετάζουμε πρώτα τη ρίζα, για να βλέπουμε τα ανανεωμένα σημεία.



Φυσικό Χρώμα Μαλλιών

Πριν από την ανάλυση της τρίχας για να προσδιοριστεί το φυσικό χρώμα αξίζει τον κόπο να έχετε υπόψη ότι ενδέχεται να υπάρχουν δύο διαφορετικές αποχρώσεις, μία στο πίσω μέρος και μία – πιο εμφανή στην πελάτιστα – στο μπροστινό. Αυτές μπορεί να διαφέρουν έως και δύο τόνους. Δεδομένου ότι η πελάτιστα μπορεί να αντίληφθει κυρίως το χρώμα στο μπροστινό μέρος, το χρώμα που θα προτείνετε θα πρέπει να ανταποκρίνεται σε αυτή του την αίσθηση, ειδικά όσον αφορά την κάλυψη των λευκών ή το ξάνοιγμα.

Για να προσδιορίσετε με ακρίβεια το βάθος του χρώματος και τον τόνο χρησιμοποιήστε τις τούφες των χρωματολογίων ή του πίνακα IGORA ROYAL, με τα οποία μπορείτε να προσδιορίσετε τα φυσικά πιγμέντα της τρίχας και προσφέρουν επίσης καλή ανάλυση των δευτερευόντων πιγμέντων.

ΠΡΟΗΓΟΥΜΕΝΟ ΧΡΩΜΑ

Εξακριβώστε εάν έχει προηγηθεί άλλη βαφή, περμανάντ ή αποχρωματισμός. Αυτό θα επηρεάσει τις αποφάσεις σας ως προς το πώς και το εάν πρέπει να προχωρήσετε σε νέα διαδικασία βαφής ή όχι. Εάν η τρίχα είναι πορώδης, τότε θα απορροφήσει περισσότερο χρώμα και ενδέχεται να προκύψει πιο σκούρο αποτέλεσμα από το επιθυμητό.

ΠΟΣΟΣΤΟ ΛΕΥΚΩΝ ΜΑΛΛΙΩΝ

Πολλοί άνθρωποι επιλέγουν να βάψουν τα μαλλιά τους προκειμένου να καλύψουν τα λευκά. Ακόμα και αν αυτό δεν είναι πρωταρχικός λόγος, το ποσοστό των λευκών θα πρέπει να επηρεάζει την επιλογή των προϊόντων που θα επιλέξετε. Ίσως να πρέπει να αναμίξετε διαφορετικά χρώματα ώστε να καλύπτουν ομοιόμορφα τα διαφορετικά ποσοστά των λευκών μαλλιών σε ένα κεφάλι. Για ακριβή εκτίμηση του εν λόγω ποσοστού, χρησιμοποιήστε τον οδηγό λευκών.

ΔΙΑΜΕΤΡΟΣ ΤΡΙΧΑΣ

Τα προϊόντα βαφής μαλλιών λειτουργούν με την εναπόθεση πιγμέντων μέσα ή πάνω στο στέλεχος της τρίχας. Όσο περισσότερα πιγμέντα τόσο πιο σκούρα η απόχρωση. Χρησιμοποιώντας το ίδιο μίγμα βαφής, τα μαλλιά με λεπτή τρίχα θα αποκτήσουν πιο σκούρο χρώμα, ενώ η ίδια ποσότητα χρωστικών σε μαλλιά με πολύ χονδρή τρίχα ενδέχεται να προσδώσει ένα πιο ανοιχτόχρωμο και διάφανο αποτέλεσμα από αυτό που απαιτείται. Για να επιτευχθεί το επιθυμητό χρώμα σε διαφορετικές βάσεις μαλλιών, απαιτείται διαφορετική ποσότητα χρωστικών.

ΣΗΜΕΙΩΣΗ

Λεπτή τρίχα:

Επιλέξτε μια απόχρωση που είναι έναν τόνο πιο ανοιχτή από την απόχρωση-στόχος

Κανονική τρίχα:

Επιλέξτε την απόχρωση-στόχο απευθείας

Χονδρή τρίχα:

Επιλέξτε μια απόχρωση που είναι έναν τόνο πιο σκούρο από την απόχρωση-στόχο.

Συμβουλή Ειδικού για τη Βαφή Μαλλιών

Ενώ όλοι οι κομμωτές μπορούν να επιτύχουν εξαιρετικά χρωματικά αποτελέσματα, υπάρχουν περιπτώσεις που το αποτέλεσμα απέχει από την τελειότητα. Σε κάθε περίπτωση είναι σημαντικό να κατανοούμε το λόγο της αποτυχίας, έτσι ώστε να αποφεύγουμε τυχόν λάθη στο μέλλον. Η βαφή μαλλιών δεν είναι μια διαδικασία γρήγος. Υπάρχουν τεκμηριωμένοι τεχνικοί λόγοι για κάθε στάδιο της διαδικασίας, καθώς και λύσεις για όλες τις προκλήσεις που προκύπτουν σε σχέση με το χρώμα.

ΧΡΩΜΑ ΕΞΟΥΔΕΤΕΡΩΣΗΣ

Όταν ξανοίγουμε τα μαλλιά προκύπτουν συχνά ανεπιθύμητοι τόνοι. Αυτό συμβαίνει κυρίως κατά το ξάνοιγμα σκούρων μαλλιών καθώς περιέχουν μεγαλύτερη ποσότητα φαιομελανίνης.

Η φαιομελανίνη είναι ανθεκτική στο ξάνοιγμα πάνω από 4 τόνους, με αποτέλεσμα να καθιστά συχνά απαραίτητη μια διαδικασία αποχρωματισμού.

Κατά το ξάνοιγμα, το μέγεθος της φαιομελανίνης μειώνεται και το χρώμα της αλλάζει από κόκκινο σε πορτοκαλί και κατόπιν σε κίτρινο πριν τελικά διαλυθεί.

Λόγω του ότι οι καφέ/μαύρες ευμελανίνες διαλύονται πιο εύκολα, η φαιομελανίνη φαίνεται εντονότερα προς τα τελικά στάδια της διαδικασίας ξανοίγματος. Αυτό έχει μερικές φορές ως αποτέλεσμα τη δημιουργία ανεπιθύμητων ζεστών τόνων. Επομένως, η σωστή αναλογία ανάμιξης και ο κατάλληλος χρόνος δράσης παίζουν καθοριστικό ρόλο για την επίτευξη ενός ακριβούς αποτελέσματος. Ιδιαίτερα χρήσιμες είναι οι ειδικές αποχρώσεις εξουδετέρωσης ή τα προϊόντα ενίσχυσης τόνου.

Η λανθασμένη επιλογή βαφής μπορεί να οδηγήσει επίσης σε ανεπιθύμητους τόνους άλλου είδους. Αυτή η αλλαγή στον τόνο προκύπτει και από τη θεωρία του χρωματικού κύκλου, βάσει της οποίας μπορείτε να δείτε καθαρά πώς δύο χρώματα συνδυάζονται για να σχηματίσουν ένα νέο χρώμα.

ΔΙΟΡΘΩΣΗ ΧΡΩΜΑΤΟΣ

Όταν η διόρθωση χρώματος είναι απαραίτητη ή αποτελεί επιθυμία της πελάτισσας θα πρέπει να λαμβάνετε υπόψην δύο παράγοντες: Ο πρώτος έχει να κάνει με το πώς αντιμετωπίζεις την πελάτιστα. Αυτός θα έπρεπε να περικλείει την επέκταση της διαδικασίας ανάλυσης των επιθυμιών της πελάτισσας. Ο δεύτερος παράγοντας αφορά τον τρόπο επίτευξης του επιθυμητού χρώματος.

1. Εξουδετερώστε τους σκούρους τόνους, ξανοίξτε τα μαλλιά
2. Αλλάξτε ή εξαλείψτε την ανεπιθύμητη κατεύθυνση τόνου

Προτού προβείτε στη διόρθωση ενός χρώματος, είναι σημαντικό να αναλύετε την υπάρχουσα βάση μαλλιών και την κατάστασή τους. Εάν έχει προηγηθεί βαφή στο κομμωτήριο, τότε τα αποτελέσματα της προηγούμενης υπηρεσίας θα υπάρχουν καταγεγραμμένα στην κάρτα της πελάτισσας. Μια νέα συμβουλευτική θα πρέπει να βασίζεται σε αυτά.

ΠΡΟ ΒΑΦΗ

Η επαναφορά των μαλλιών στον φυσικό ή σε πιο σκούρο τόνο μετά το ξάνοιγμα ή τις ανταύγειες έχει τις παρακάτω προκλήσεις οι οποίες μπορεί να επηρεάσουν την επίτευξη ενός σωστού και ομοιόμορφου χρωματικού αποτελέσματος:

- Τα μαλλιά είναι πορώδη προς τις άκρες:

Αυτό μπορεί να έχει ως αποτέλεσμα τα μικρά κόκκινα-πορτοκαλί πιγμέντα στο χρώμα των μαλλιών να απομακρυνθούν από το στέλεχος της τρίχας ενώ ψυχρά πιγμέντα απορροφώνται από τις πορώδεις τρίχες αφήνοντας μια σκούρα, ματ, θαμπή ή στη χειρότερη περίπτωση, πράσινη απόχρωση.

- Η βάση είναι υπερβολικά ανοιχτή για να επιτευχθεί το σκούρο χρωματικό αποτέλεσμα

Αυτό μπορεί να οδηγήσει σε πιο ανοιχτό και πιο απαλό αποτέλεσμα από το επιθυμητό κάνοντας τα μαλλιά να φαίνονται διάφανα και ξεθωριασμένα.

Για την επίτευξη του επιθυμητού χρωματικού αποτελέσματος θα πρέπει τα μαλλιά να αποκτήσουν ξανά τα απαραίτητα χρωστικά πιγμέντα πριν εφαρμόσετε το επιθυμητό χρώμα.

Πώς να κάνετε προ-βαφή:

- Εφαρμόστε την επιθυμητή ημι-μόνιμη απόχρωση στις σχετικές περιοχές (στα πιο ανοιχτά και πορώδη μαλλιά)
- Τα μαλλιά πρέπει να είναι στεγνά ή νωπά, στεγνωμένα με πετσέτα
- Εφαρμόστε την επιθυμητή μόνιμη βαφή πάνω από τα μαλλιά με προ-βαφή και αφήστε το να δράσει για 30-45 λεπτά
- Ανάλογα με την κατάσταση της τρίχας και προκειμένου να αποφύγετε ένα πιο σκούρο τελικό αποτέλεσμα παρακαλούμε επιλέξτε το μόνιμο χρώμα 1 τόνο πιο ανοιχτό ή στο ίδιο ύψος τόνου με το επιθυμητό χρώμα
- Εάν το τελικό αποτέλεσμα πρέπει να είναι πιο σκούρο από 2 τόνους, χρησιμοποιήστε την αναλογία ανάμιξης: 2 μέρη απόχρωση μόδας και 1 μέρος φυσική απόχρωση
- Για την προ-βαφή χρησιμοποιήστε πάντα ημι-μόνιμα προϊόντα

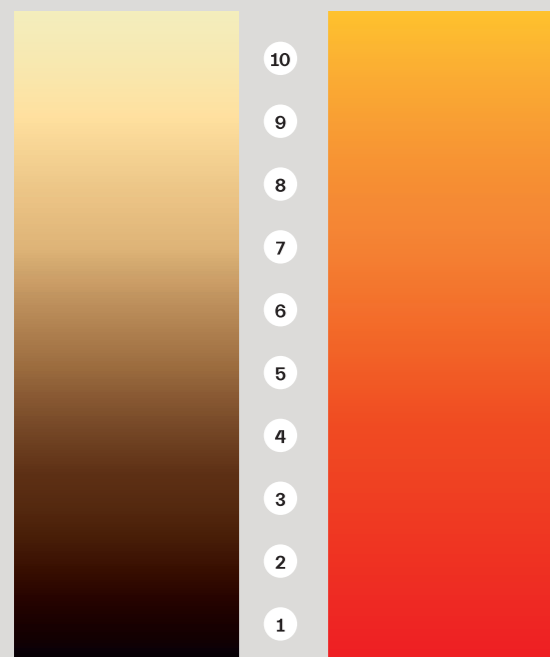
ΣΥΜΒΟΥΛΕΣ ΕΙΔΙΚΩΝ ΓΙΑ ΤΟ ΞΑΝΘΟ**Τι περιμένουν οι ξανθές πελάτισσες σήμερα;**

- Οι πελάτισσες απευθύνονται σε κομμωτές που λειτουργούν σαν σύμβουλοι ομορφιάς και που δημιουργούν το τέλειο ξανθό που αναδεικνύει τα προσωπικά τους χαρακτηριστικά
- Οι πελάτισσες με ξανθά μαλλιά δίνουν μεγαλύτερη προσοχή στην υγεία των μαλλιών τους και οι κομμωτές πρέπει να λαμβάνουν αυτό το γεγονός υπόψη κατά τη διάρκεια της συμβουλευτικής
- Οι πελάτισσες με ξανθά μαλλιά επιθυμούν να διατηρήσουν το ξανθό χρώμα για όσο το δυνατόν μεγαλύτερο διάστημα

Το ξανθό χρώμα είναι ένας τομέας που απαιτεί δεξιότητες υψηλού επιπέδου όσον αφορά τις γνώσεις περί χρωμάτων, αλλά και ειδικές τεχνικές δεξιότητες.

Καθοριστικό παράγοντα - και διαφορά σε σχέση με οποιαδήποτε άλλη υπηρεσία χρώματος- όσον αφορά τα ξανθά μαλλιά αποτελεί το γεγονός ότι η επιθυμητή απόχρωση δεν μπορεί να επιλεγεί κατά τον συνηθισμένο τρόπο. Οι τούφες στο χρωματολόγιο δεν παρουσιάζουν ένα τελικό αποτέλεσμα και πρέπει να θεωρούνται μόνο σημείο αναφοράς.

Η καλή επικοινωνία και συμβουλευτική είναι το κλειδί για μια επιτυχημένη υπηρεσία ξανθού χρώματος. Η υπάρχουσα βάση μαλλιών και το επιθυμητό χρωματικό αποτέλεσμα θα καθορίσουν εάν είναι δυνατό να επιτευχθεί το επιθυμητό χρώμα σε ένα ή δύο βήματα. Η ακόλουθη λίστα ελέγχου θα σας βοηθήσει κατά τη διαδικασία αναζήτησης και εύρεσης του κατάλληλου προϊόντος, απόχρωσης και δύναμης του developer προκειμένου να επιτευχθεί το επιθυμητό χρωματικό αποτέλεσμα.



Ευμελανίνη

Φαιομελανίνη

Επιθυμητός τόνος:

7 έως 9

5 έως 6

1 έως 4

Ιδανικές κατευθύνσεις**τόνου:**

χρυσό

χάλκινο

κόκκινο

IGORA VIBRANCE

Η IGORA VIBRANCE είναι μια προηγμένης τεχνολογίας ενυδατική ημι-μόνιμη βαφή μαλλιών. Η ικανότητα της σύνθεσής της να μετατρέπεται από ρευστή σε τζελ σας προσφέρει πολλαπλές επιλογές που ταιριάζουν σε κάθε πελάτισσα.

Εφαρμογή με απλικατέρ:

Γρήγορες και εύκολες εφαρμογές στο λουτήρα, ιδανικό για χρήση σε συνδυασμό με Activator Gel 1.9% 6 Vol.

Εφαρμογή σε μπωλ:

Για εφαρμογές ακριβείας, ιδανικό για χρήση με Activator Lotion 1,9% 6 Vol or 4% 13 Vol.

Ενέργειες	Γιατί...
1. Αξιολογήστε το βάθος και την κατεύθυνση τόνου των μαλλιών των πελατισσών σας	Όσο πιο σκούρα είναι τα μαλλιά τόσο περισσότερα κόκκινα-πορτοκαλί πιγμέντα χρειάζεται να εξουδετερωθούν. Βοηθά στην επιλογή της σωστής κατεύθυνσης τόνου της απόχρωσης.
2. Επιλέξτε το σωστό προϊόν	Σημαντικό για την εξουδετέρωση των δευτερευόντων ζεστών τόνων και την απόδοση ξανοίγματος (Lightener ή Highlifts)
3. Επιλέξτε το Developer με τη σωστή δύναμη	Για να πετύχετε το επιθυμητό επίπεδο ξανοίγματος
4. Πριν το ρεφλέ: Αξιολογήστε το βάθος και την κατεύθυνση τόνου του αποτελέσματος ξανοίγματος	Για να πετύχετε το επιθυμητό επίπεδο ξανοίγματος και την τέλεια εξουδετέρωση/ ρεφλέ
5. Χρόνος αναμονής	Αφήνετε πάντα το προϊόν να δράσει για τον μέγιστο επιτρεπόμενο χρόνο χωρίς χρήση θερμότητας

Είναι καλό να γνωρίζετε	IGORA ROYAL Highlifts	IGORA VARIO Blond
Χρήση σε φυσικές βάσεις	Ναι, σε βάσεις 6 έως 8	Ναι, σε όλες τις βάσεις
Χρήση σε ήδη βαμμένα μαλλιά	Όχι	Ναι
Επίπεδα ξανοίγματος	Έως και 5	Έως και 8
Αναλογία Ανάμιξης	1:1 ή 1:2	1:2
Χρόνος αναμονής	30-45 λεπτά	Έως και 45 λεπτά

CHROMA ID

Το CHROMA ID is είναι ένα σύστημα ημι-μόνιμων αναμίξεων και χρωματικών τόνων με ενσωματωμένη τεχνολογία bonding. Είναι σχεδιασμένο για διακριτικές έως τολμηρές αποχρώσεις και προσφέρει 100% χρωματική ευελιξία χωρίς να προκαλείται φθορά στην τρίχα.

Ανανέωση: ενισχύει την ένταση και ανανεώνει τους ξεθωριασμένους τόνους

Εξουδετέρωση: Προσθέτει ψυχρές αποχρώσεις σε όλα τα ξανθά μαλλιά

Τολμηρές επιλογές: Οι πελάτισσες μπορούν να πειραματιστούν και να ανακαλύψουν νέους χρωματικούς κόσμους χωρίς δεσμεύσεις

Εξατομίκευση: Όλες οι αποχρώσεις είναι αναμίξιμες και προσφέρουν εξατομικευμένα αποτελέσματα μέσα στο κομμωτήριο και μια τέλεια λύση διατήρησης για το σπίτι για τις πελάτισσές σας

Ευκαιρίες Υπηρεσιών Χρώματος και Βελτιστοποίηση

Μια υπηρεσία δεν αφορά τα μεμονωμένα προϊόντα αλλά το συνολικό look. Θα πρέπει να δημιουργεί μια εμπειρία για την πελάτισσα και παράλληλα να προσδίδει αξία στο κομμωτήριο. Αναβαθμίστε την υπηρεσία χρώματος συμπεριλαμβάνοντας τους Ενεργοποιητές της Schwarzkopf Professional σε όλα τα παρακάτω σενάρια κομμωτηρίου για ένα τέλειο χρωματικό αποτέλεσμα.

ΠΡΩΤΗ ΦΟΡΑ ΒΑΦΗ ΣΕ ΟΛΟ ΤΟ ΚΕΦΑΛΙ

ΑΝΑΝΕΩΣΗ ΡΙΖΑΣ ΚΑΙ ΑΝΑΝΕΩΣΗ ΣΤΑ ΜΗΚΗ ΚΑΙ ΤΙΣ ΑΚΡΕΣ

ΔΙΠΛΗ ΕΦΑΡΜΟΓΗ









ΑΝΤΑΓΓΕΙΣ ΜΕ ΑΙΟΥΜΙΝΟΧΑΡΤΑ Η BALAVAGE

ΞΑΝΟΙΧΤΙΚΕΣ ΒΑΦΕΣ

ΞΑΝΟΙΓΜΑ ΚΑΙ ΑΝΤΑΓΓΕΙΣ ΜΕ ΠΙΑΣΤΕΛ ΑΠΟΧΡΩΣΕΙΣ

ΠΡΟ-ΒΑΦΗ

ΔΙΟΡΘΩΣΗ ΧΡΩΜΑΤΟΣ

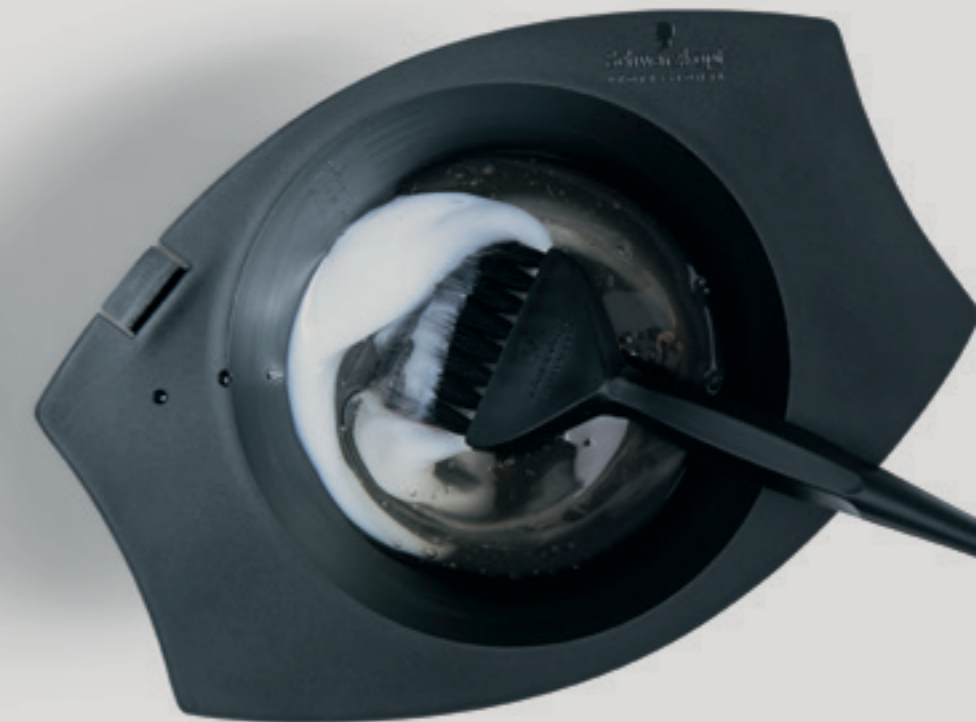
ΒΗΜΑ 1 Δημιουργεί τον τέλειο καμβά πριν τη βαφή		BOND ENFORCING COLOR REMOVER Επιτρέπει την αφαίρεση των συσσωρευμένων τεχνητών χρωστικών ενώ διατηρεί την ακεραιότητα των μαλλιών.										●
		HAIR PRIMER Εξισορροπεί το σώμα της τρίχας και ενδυναμώνει τις ίνες της τρίχας. Βοηθά στην εξουδετέρωση των ρύπων και των μεταλλικών ιόντων και εμποδίζει τυχόν ανομοιομορφίες του χρωματικού αποτελέσματος.	●	●	●	●	●	●	●	●	●	●
ΒΗΜΑ 2 Προστατεύει τα μαλλιά, το τριχωτό και το δέρμα κατά τη διαδικασία βαφής		FIBREPLEX NO1 Ενισχύει τους δεσμούς των ινών της τρίχας.					●	●	●			●
		SCALP PROTECT Προστατεύει το τριχωτό από ερεθισμούς κατά την υπηρεσία βαφής και ξανοίγματος χωρίς συμβιβασμούς στην απόδοση του χρώματος.	●	●	●				●	●	●	●
		SKIN PROTECT Εμποδίζει τον χρωματισμό του δέρματος ή τους ερεθισμούς στην περιοχή της γραμμής των μαλλιών.	●	●	●						●	
ΒΗΜΑ 3 Σφραγίζει την τρίχα μετά τη βαφή για τέλεια χρωματικά αποτελέσματα μεγάλης διάρκειας		STAIN REMOVER Αφαιρεί τους λεκέδες του δέρματος μετά τη βαφή.	●	●	●							
		HAIR SEALER Εξουδετερώνει, αναζωογονεί τα μαλλιά και λειαίνει τις ίνες της τρίχας μετά από κάθε υπηρεσία βαφής. Κλειδώνει τα χρωστικά πιγμέντα για να αποτρέψει το ξεθώριασμα. Βοηθά στο να σταματήσει η διαδικασία οξειδωσης.	●	●	●	●	●	●	●	●	●	
		FIBREPLEX NO2 Σταθεροποιεί τους δεσμούς της τρίχας που είναι ενισχυμένες με Fibreplex N1 Bond Booster.							●	●		●

Βασική Συλλογή αποχρώσεων Igora Royal

Φυσικά			Σαντρέ & Ψυχρά				Μπεζ & Χρυσά				Μαρόν				Κόκκινα			
-0	-00	-1	-11/-12/-13	-16/-19	-21/-22	-24/-29/-33	-4	-42	-48/46	-5/-55	-6	-63	-65	-68	-7/-77	-67/-76	-84/-88	-98/99
9-0	9-00	9-1				9-24	9-4	9-42	9-48	9-55					9-7	9-67		9-98
8-0	8-00	8-1	8-11	8-19	8-21		8-4		8-46				8-65		8-77		8-84	
7-0	7-00	7-1			7-21	7-24	7-4	7-42	7-48	7-55			7-65		7-77	7-76		
6-0	6-00	6-1	6-12	6-16		6-29	6-4		6-46		6-6	6-63		6-68	6-77		6-88	6-99
5-0	5-00	5-1	5-13	5-16	5-21		5-4				5-6		5-65		5-7		5-88	5-99
4-0						4-33			4-46		4-6	4-63		4-68			4-88	4-99
3-0				3-19	3-22								3-65	3-68				
1-0		1-1																

Συλλογή Αποχρώσεων Igora Royal Highlifts. Absolutes, Silver Whites, Fashion Lights

Absolutes						Highlifts & Pastels			Specialities			
-01/-10/ -149	-40/-450/ -460/-570	-50/-560	-60	-70/-710	-80	10-	12-	9,5-	Silver Whites	Booster	Booster/ Neutraliser	Fashion Lights
9-140	9-40	9-50	9-60			10-0	12-0	9,5-1	Ασημί	0-55	0-11	L-00
8-01	9-460	9-560	8-60	7-710		10-1	12-1	9,5-22	Ασημί Μεσαίο	0-77	0-22	L-44
8-140	9-470	8-50	7-60	7-70		10-14	12-11	9,5-31	Γκρι Λιλά	0-88	0-33	L-77
7-140	7-450	7-50	5-60	6-70	6-80	10-21	12-19	9,5-4	Ασημί Σκούρο	0-89	E-1	L-88
7-10	7-460	7-560	4-60		5-80	10-4	12-2	9,5-49		0-99	Pastelfier	L-89
	7-470	6-50				10-46	12-4	9,5-29			0-00	
	6-460											



Be the colorist you want to be. Sei der Colorist der Du sein willst. Soyez le Coloriste que vous rêvez d'être. Sii il colorista che vuoi essere. Ben de colorist die je wilt zijn. Soyez le Coloriste que vous rêvez d'être. Sii il colorista che vuoi essere. Ole juuri se värjäjä, joka haluat olla. Να είσαι ο colorist που θέλεις εσύ. Bud'ťte koloristou, jakým jste si vždy přáli být. Bud'ťte koloristom, akým ste si vždy priali byť. Légy a Colorist aki lenni szeretnél. Bądź kolorystą takim, jakim chcesz być. Budite kolorist kakav želite biti. Tapk koloristu, kuriuo svajoji būti. Esi tāds krāsu eksperts, kāds vēlies būt. Budite kolorist kakav želite biti. Tapk koloristu, kuriuo svajoji būti. Будьте Колористом, яким мрієте бути. Будьте Колориста, който желаете. Будьте Колористом, которым хотите быть.

IGORA ROYAL.