

IGORA ROYAL ABSOLUTES

Ο Δ Η Γ Ι Ε Σ Χ Ρ Η Σ Η Σ


Schwarzkopf
P R O F E S S I O N A L

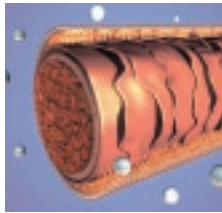
ΤΑ IGORA ROYAL ABSOLUTES ΑΠΑΝΤΟΥΝ ΜΕ ΜΟΝΑΔΙΚΟ ΤΡΟΠΟ ΣΤΙΣ ΔΙΑΦΟΡΕΤΙΚΕΣ ΑΝΑΓΚΕΣ ΓΙΑ ΚΑΛΥΨΗ ΠΟΥ ΑΠΟΖΗΤΟΥΝ ΟΙ ΠΕΛΑΤΙΣΣΕΣ ΜΕ ΛΕΥΚΑ ΜΑΛΛΙΑ

- 100% κάλυψη με απόλυτη μοντέρνα λάμψη
- Ίδια κάλυψη σε χονδρά και ανθεκτικά μαλλιά
- Ολοκληρωμένη συλλογή αποχρώσεων που απαντούν σε όλες τις ανάγκες για κάλυψη
- Επιπλέον περιποίηση στα ώριμα μαλλιά χάρη στην ενσωμάτωση του Pro Age-Complex με Siliamine και Κολλαγόνο
- Ανώτερη λάμψη και αποτελέσματα μεγάλης διάρκειας
- Ισχυρή μείωση της μυρωδιάς της αμμωνίας χάρη στην Τεχνολογία Μειωμένων Οσμών

ΕΞΙ ΝΕΕΣ ΑΠΟΧΡΩΣΕΙΣ ΜΟΔΑΣ

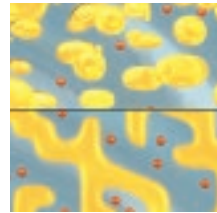


ΤΕΧΝΟΛΟΓΙΑ



ΤΕΧΝΟΛΟΓΙΑ PRO-AGE-COMPLEX

Το Pro-Age-Complex με Siliamine και Κολλαγόνο περιέχει μια μακριά αλυσίδα από πολυμερή περιποίησης τα οποία σχηματίζουν μια βάση σε σχήμα Velcro και προσκολούνται στο περιτρίχιο. Η απαλή επιφάνεια του πολυμερούς δημιουργεί μια λεία, ομοιόμορφη επιφάνεια για υπέροχη όψη και αίσθηση στα μαλλιά και για μέγιστη λάμψη.



ΤΕΧΝΟΛΟΓΙΑ ΜΕΙΩΜΕΝΩΝ ΟΣΜΩΝ

Για μια πιο ευχάριστη εμπειρία βαφής. Η χαρακτηριστική μυρωδιά που οφείλεται στην αμμωνία εξατμίζεται από το νερό στον αέρα. Η βάση της κρέμας με έλαιο εμποδίζει την αμμωνία να φτάσει στην επιφάνεια αναγκάζοντάς την να παραμείνει στην επιφάνεια του ελαίου. Αυτό καθυστερεί την εξάτμισή της με αποτέλεσμα να μειώνει την οσμή.

ΣΥΣΤΗΜΑ ΑΡΙΘΜΗΣΗΣ

ΥΨΟΣ ΤΟΝΟΥ	ΚΑΤΕΥΘΥΝΣΗ ΤΟΝΟΥ	ΣΥΝΔΥΑΣΜΟΣ	
	-0 φυσικά	Το σύστημα βασίζεται σε έναν συνδυασμό έως και 4 αριθμών.	
1- μαύρο	-1 σαντρέ	Ο ΑΡΙΘΜΟΣ ΠΡΙΝ ΑΠΟ ΤΗΝ ΠΑΥΛΑ (6-460)	Ο(Ι) ΑΡΙΘΜΟΣ(ΟΙ) ΜΕΤΑ ΤΗΝ ΠΑΥΛΑ (6-460)
	-2 φυμέ	Δείχνει το ύψος τόνου της απόχρωσης	Το πρώτο ψηφίο μετά την παύλα δείχνει το πρωτεύον ρεφλέ. Το δεύτερο ψηφίο δείχνει το δευτερεύον ρεφλέ ή το ψηφίο μηδέν δείχνει την ουδέτερη απόχρωση για κάλυψη λευκών. Το τρίτο ψηφίο μηδέν μετά την παύλα δείχνει την ουδέτερη απόχρωση για κάλυψη λευκών.
3- καστανό σκούρο	-3 ματ		
4- καστανό μεσαίο	-4 μπεζ		
5- καστανό ανοιχτό	-5 χρυσά		
6- ξανθό σκούρο	-6 μαρόν		
7- ξανθό μεσαίο	-7 χάλκινα		
8- ξανθό ανοιχτό	-8 κόκκινα		
9- ξανθό πολύ ανοιχτό	-9 βιολέ		

Together. A passion for hair.

Η ΧΡΗΣΗ ΤΟΥ DEVELOPER

9% 30 VOL.

IGORA ROYAL OIL DEVELOPER:

- Για κάλυψη λευκών μαλλιών και εξομίωση σε έως και 90% λευκά μαλλιά
- Έως και 3 τόνους ξάνοιγμα

6% 20 VOL.

IGORA ROYAL OIL DEVELOPER:

- Για τοποθέτηση χρώματος αμιγώς σε πάνω από 90% λευκά μαλλιά

ΧΡΟΝΟΣ ΑΝΑΜΟΝΗΣ



30-45 λεπτά.

ΑΝΑΜΙΞΗ

60ml IGORA ROYAL

ABSOLUTES Κρέμα Βαφής

1:1

60ml IGORA ROYAL

Oil Developer

ΕΦΑΡΜΟΓΗ

Για να προστατέψετε το δέρμα περιμετρικά χρησιμοποιήστε IGORA Skin Protection Cream. Εφαρμόστε σε στεγνά, αλουστα μαλλιά.



ΕΦΑΡΜΟΓΗ ΑΝΑΝΕΩΣΗΣ ΡΙΖΑΣ

- Εφαρμόστε IGORA ROYAL Absolutes μόνο στην περιοχή της ανανεωμένης ρίζας, παίρνοντας μικρά τμήματα.
- Αφήστε να αναπτυχθεί για 30-40 λεπτά.



ΔΙΠΛΗ ΕΦΑΡΜΟΓΗ

Η διπλή εφαρμογή είναι μια επαγγελματική μέθοδος εφαρμογής που συνδυάζει τη μόνιμη βαφή στις περιοχές τις ανανεωμένης ρίζας με την ημι-μόνιμη βαφή για τὰ μήκη και τις άκρες. Αυτό το σύστημα διατηρεί τα μήκη και τις άκρες σε τέλεια κατάσταση για έντονη λάμψη και απαλή αίσθηση.

- Εφαρμόστε IGORA ROYAL Absolutes μόνο στην περιοχή της ανανεωμένης ρίζας επιλέγοντας μικρά τμήματα. Αφήστε το να δράσει για 30-45 λεπτά.
- Μετά από 15-20 λεπτά (ανάλογα με το χρόνο αναμονής του προϊόντος που χρησιμοποιήθηκε) εφαρμόστε την αντίστοιχη απόχρωση IGORA VIBRANCE ή Chroma ID στα μήκη και τις άκρες.

ΕΠΙΛΟΓΗ IGORA VIBRANCE ΣΕ ΣΧΕΣΗ ΜΕ CHROMA ID



IGORA VIBRANCE

Για ομοιόμορφα χρωματικά αποτελέσματα, χάρη στην απόδοση κάλυψης κατά 50% και στη διάρκεια έως και 25 λουσίματα.

Χρόνος αναμονής: 15-20 λεπτά.



CHROMA ID

Για γρήγορη και απαλή ανανέωση χρώματος, βελτίωση, πρόσθετη περιποίηση και απαλότητα ενώ διατηρούνται οι υπάρχουσες διακυμάνσεις.

Χρόνος Αναμονής: Έως και 10 λεπτά. Εφαρμόζετε πάντα σε νωπά μαλλιά στεγνωμένα με πετσέτα.

IGORA ROYAL EXPERT KIT

Το IGORA ROYAL Expert Kit προσφέρει την άκρως επαγγελματική υποστήριξη που χρειάζεστε για να δημιουργήσετε μοναδικά χρώματα και να προσφέρετε τέλειες υπηρεσίες χρώματος. Για αναλυτικές πληροφορίες του προϊόντος ανατρέξτε στις οδηγίες χρήσης της IGORA ROYAL