

IGORA VIBRANCE

ΤΕΧΝΙΚΟΣ ΟΔΗΓΟΣ


Schwarzkopf
PROFESSIONAL

Be the Colourist
you want to be

Together. A passion for hair.

Με την **IGORA VIBRANCE** δημιουργείτε πάντα

ΧΩΡΙΣ ΠΕΡΙΟΡΙΣΜΟΥΣ

Με μια απεριόριστη χρωματική παλέτα, πολλές ευκαιρίες υπηρεσιών, ευέλικτες εφαρμογές και πάντα εξελισσόμενες τεχνικές, η **IGORA VIBRANCE** είναι το κατάλληλο brand για όλους τους κομμωτές που δε σταματούν να εξερευνούν, να εξελίσσονται και να δημιουργούν.

#MOREVIBRANCE



ΠΕΡΙΣΣΟΤΕΡΕΣ ευκαιρίες υπηρεσιών για όλους τους τύπους μαλλιών* για απόλυτη ευελιξία

ΠΕΡΙΣΣΟΤΕΡΕΣ φυσικές & παστέλ αποχρώσεις* που συμπληρώνουν την υπάρχουσα συλλογή αποχρώσεων

ΠΕΡΙΣΣΟΤΕΡΗ περιποίηση σε όλα τα ξανθά toners* χάρη στην ενσωματωμένη Τεχνολογία Bonding για ελαχιστοποίηση του σπασίματος της τρίχας

ΠΕΡΙΣΣΟΤΕΡΗ βιώσιμη συσκευασία* ανακυκλωμένο πλαστικό & ανακυκλωμένο χαρτί που έχουν σχεδιαστεί ώστε να είναι πλήρως ανακυκλώσιμα**

ΙΔΙΑ έμπιστη απόδοση με την εμβληματική σύνθεση με Σύμπλεγμα Ενυδατικής Προστασίας που προσφέρει περισσότερη λάμψη και περισσότερη περιποίηση

*σε σύγκριση με την προηγούμενη IGORA VIBRANCE ** η ανακύκλωση απαιτεί τη συνεργασία με τοπικούς αρμόδιους φορείς. Ελέγξτε τους κανόνες ανακύκλωσης της χώρας σας.

ΣΥΜΠΛΕΓΜΑ ΕΝΥΔΑΤΙΚΗΣ ΠΡΟΣΤΑΣΙΑΣ ΜΕ AQUAXYL™ ΣΕ ΟΛΗ ΤΗ ΣΥΛΛΟΓΗ ΑΠΟΧΡΩΣΕΩΝ

Το Σύμπλεγμα Ενυδατικής Προστασίας με Τεχνολογία **AQUAXYL™**, υπάρχει σε όλες τις αποχρώσεις IGORA VIBRANCE, προστατεύοντας τα μαλλιά κατά τη διαδικασία της ημιμόνιμης βαφής. Η καινοτόμα τεχνολογία ελέγχει το επίπεδο υγρασίας στο εσωτερικό της τρίχας για σταθεροποίηση της εσωτερικής δομής κάθε ίνας της τρίχας. Αυτό έχει σαν συνέπεια την προστασία από το σπάσιμο των μαλλιών και τη δημιουργία ενός καθαρού καμβά για ομοιόμορφα χρωματικά αποτελέσματα.

1



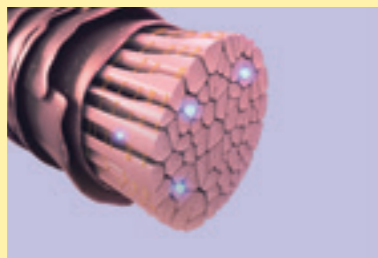
Η σύνθεση με **AQUAXYL™** σταθεροποιεί το εσωτερικό επίπεδο υγρασίας των μαλλιών μέσω ενός συνδυασμού βιταμινών και μορίων σακχάρου.

2



Βοηθά στον έλεγχο του επιπέδου υγρασίας μέσα στην τρίχα κατά τη διαδικασία ανάπτυξης και σταθεροποιεί την εσωτερική δομή της τρίχας

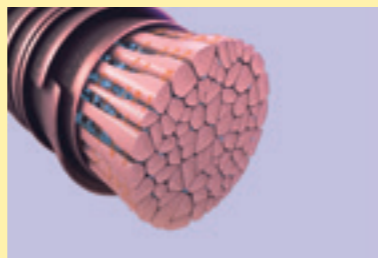
3



Αυτή η "ασπίδα κατά της Αφυδάτωσης" σε συνδυασμό με τη χαμηλή συγκέντρωση αλκαλικών παραγόντων (MEA)*** δημιουργεί έναν καθαρό καμβά για ομοιόμορφα χρωματικά αποτελέσματα και βοηθά στην προστασία κατά του σπασίματος της τρίχας

*** MEA= Μονοαιθανολαμίνη

4



Η σύνθεση χωρίς αλκοόλη εμπλουτισμένη με Βιταμίνη B3 και B5 βοηθά, προστατεύει και λειαίνει την επιφάνεια της τρίχας για απόλυτη λάμψη

ΤΕΧΝΟΛΟΓΙΑ FIBREBOND ΣΤΑ PASTEL

Η νέα σύνθεση των Παστέλ Toners με ισορροπημένα πιγμέντα έρχεται με ενσωματωμένη **ΤΕΧΝΟΛΟΓΙΑ FIBREBOND** για ελαχιστοποίηση του σπασίματος της τρίχας και όμορφα, υγιή ξανθά αποτελέσματα. Η Τεχνολογία Fibrebond έχει σχεδιαστεί για να προστατεύει την τρίχα από το εσωτερικό της δημιουργώντας ένα προστατευτικό στρώμα γύρω από τους μικρο-δεσμούς, διατηρώντας τη δύναμη και την ελαστικότητα των μαλλιών.



ΤΟ ΣΥΣΤΗΜΑ ΑΡΙΘΜΗΣΗΣ ΤΗΣ IGORA

7-57

Το σύστημα αρίθμησης βασίζεται σε ένα συνδυασμό αριθμών. Ο αριθμός πριν από την παύλα (**7-57**): **Δείχνει το ιδανικό ύψος τόνου και τη βάση της απόχρωσης.**

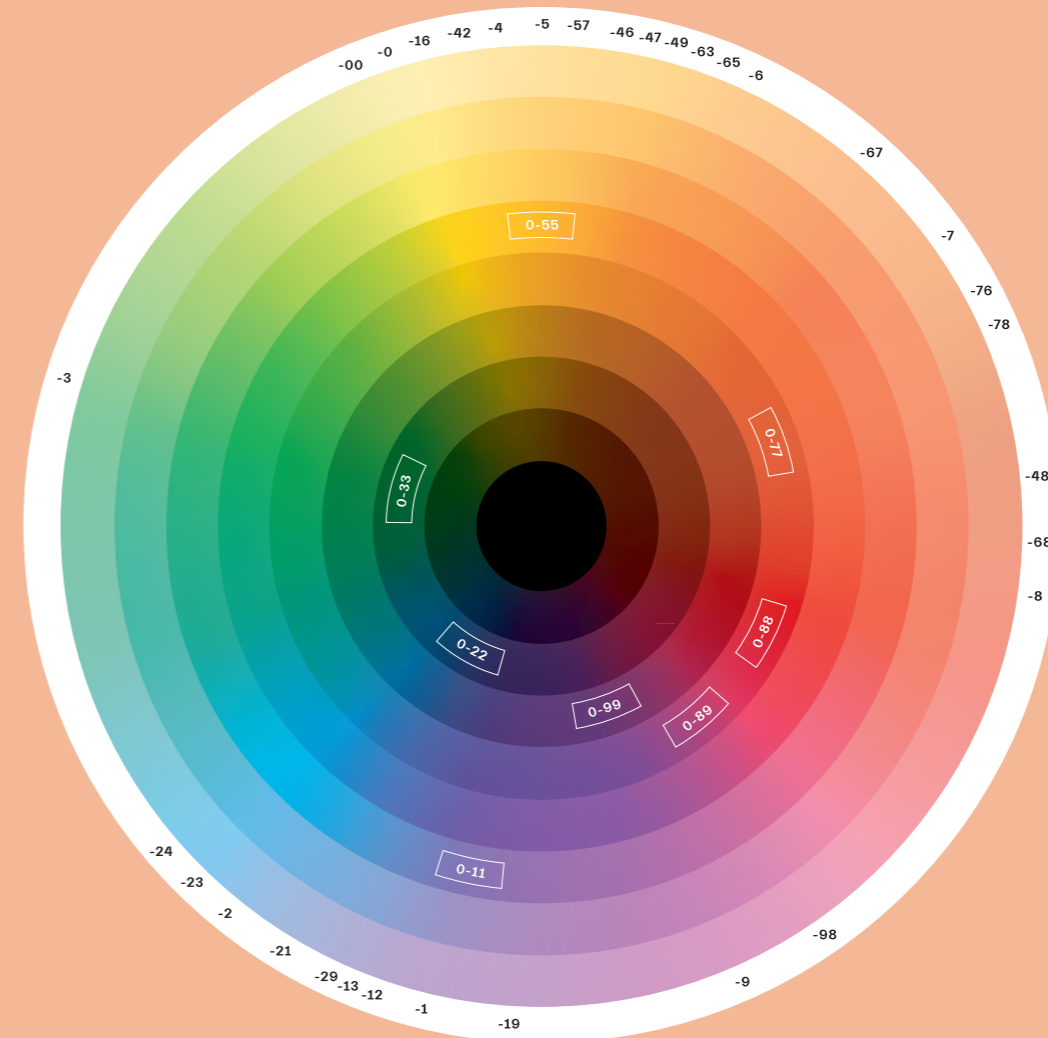
Ο(ι) αριθμός(οί) μετά την παύλα (**7-57**): Το πρώτο ψηφίο μετά την παύλα **δείχνει το πρωτεύον ρεφλέ**. Το δεύτερο ψηφίο μετά την παύλα **δείχνει το δευτερεύον ρεφλέ** ή το ψηφίο μηδέν δείχνει έναν ουδέτερο τόνο για πρόσθετη κάλυψη λευκών.

Ύψος τόνου:

- 1 μαύρο
- 3 καστανό σκούρο
- 4 καστανό μεσαίο
- 5 καστανό ανοικτό
- 6 ξανθό σκούρο
- 7 ξανθό μεσαίο
- 8 ξανθό ανοικτό
- 9 ξανθό πολύ ανοικτό

Κατεύθυνση Τόνου:

- 0 φυσικό (ουδέτερο)
- 1 σαντρέ (μπλε/βιολέ)
- 2 φινιέ (μπλε)
- 3 ματ (πράσινο)
- 4 μπεζ (απαλό χρυσό)
- 5 χρυσό
- 6 σοκολατί (καστανό ζεστό)
- 7 χάλκινο (πορτοκαλί)
- 8 κόκκινο
- 9 βιολέ



Ο τροχός των χρωμάτων της **IGORA VIBRANCE** προσφέρει μια καθαρή επισκόπηση του που ακριβώς βρίσκεται η κάθε απόχρωση της **IGORA VIBRANCE** μέσα στο φάσμα και σας βοηθά να επιλέξετε τη σωστή σύνθεση για κάθε πελάτισσα.

ΣΥΛΛΟΓΗ ΑΠΟΧΡΩΣΕΩΝ

Φυσικά	Σαντρέ & Ψυχρά	Μπεζ & Ξανθά	Μαρόν	Κόκκινα	Παστέλ	Boosters									
9-0	9-00	9-1	9-12	9-24	9-4	9-42	9-55	9-57	9-65	9-7	9,5-1	10-1	0-11	0-00	
8-0	8-00	8-11	8-19	8-46							9,5-11	10-12	0-22		
7-0	7-00	7-1	7-21	7-24	7-4	7-42	7-48	7-55	7-57	7-65	7-77	7-88	9,5-19	10-19	0-33
6-0	6-00	6-12	6-16	6-23	6-46	6-6	6-63	6-68	6-78	6-99	9,5-21	10-4	0-55		
5-0	5-00	5-1	5-16	5-21	5-4	5-5	5-57	5-65	5-67	5-7	5-88	9,5-4	10-5	0-77	
4-0	4-00	4-13	4-33	4-46	4-6			4-68				9,5-46	0-88		
3-0	3-00											9,5-47	0-89		
1-0												9,5-49	0-99		
												9,5-5			
												9,5-98			

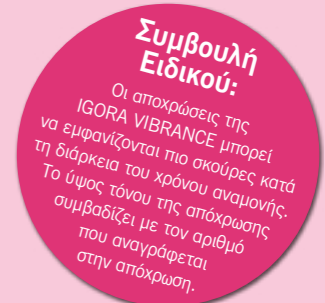
• IGORA ROYAL • IGORA COLOR10 • IGORA ZERO AMM

	Φυσικά, Σαντρέ και Μπεζ: -0, -1, -4	Έξτρα Φυσικά: -00	Αποχρώσεις Μόδας: -2, -3, -5, -6, -7, -8, -9	Παστέλ: 9.5-, 10-	Boosters: 0-	Clear με activator: 0-00
Τι είναι	Ουδέτεροι προς ψυχροί τόνοι με έως και 50% κάλυψη λευκών μαλλιών	Φυσικές αποχρώσεις με έντονα πιγμέντα για έως και 70% κάλυψη λευκών μαλλιών	Πλούσια και έντονα χρώματα με έντονες τονικές κατευθύνσεις	Παστέλ τόνοι για τη δημιουργία ζωηρών παστέλ ή παστέλ ρεφλέ σε ύψος τόνου του 9 ή ανοικτότερο	Εξουδετερωτικά: Προσφέρουν ψυχρές τονικές κατευθύνσεις Μόδας: Ενισχύουν τις μοντέρνες τονικές κατευθύνσεις σε όλες τις βάσεις	Απόλυτη Λάμψη: Ενισχύει το φυσικό χρώμα και περιποιείται Αραιωτικό: Μειώνει τη συγκέντρωση πιγμένων σε αποχρώσεις με υψηλή συγκέντρωση
Υπηρεσία	Color Melt / Διπλή Εφαρμογή, Λάμψη, Εξουδετέρωση	Για εφαρμογή σε φυσικά μαλλιά και ανανέωση ρίζας	Color Melt / Διπλή Εφαρμογή, Λάμψη, Μοντέρνο Ρεφλέ	Παστέλ Ρεφλέ, Εξουδετέρωση/ Διόρθωση	Μοντέρνο Ρεφλέ, Παστέλ Ρεφλέ, Προ-Βαφή	Λάμψη και Αραίωση
Κάλυψη Λευκών	Έως και 50%	Έως και 70%	Έως και 50%	/	/	/
Διάρκεια	Έως και 25 λουσίματα	Έως και 25 λουσίματα	Έως και 25 λουσίματα	Έως και 12 λουσίματα για τα 9.5- και έως και 6 λουσίματα για τα 10-	Έως και 12 λουσίματα	Έως και 4 λουσίματα

ΚΑΘΟΡΙΣΤΕ ΤΗ ΣΩΣΤΗ ΑΠΟΧΡΩΣΗ

Όλες οι αποχρώσεις παρουσιάζονται στην **ιδανική βάση κάθε απόχρωσης** που προσδιορίζεται από τον αριθμό μπροστά από την παύλα ώστε να προσφέρουν ένα πραγματικό δείγμα αποτελέσματος:

- Προσδιορίστε τη φυσική βάση του χρώματος των μαλλιών, το ύψος τόνου και την υφή για να επιλέξετε το κατάλληλο **IGORA VIBRANCE Activator**
- Προσδιορίστε το ποσοστό λευκών μαλλιών στη ρίζα για να επιλέξετε τη σωστή αναλογία ανάμιξης από τις **Φυσικές** αποχρώσεις και τις αποχρώσεις **Μόδας**
- Προσδιορίστε το χρώμα στα μήκη και τις άκρες (ύψος τόνου και κατεύθυνση) για να επιλέξετε τον τόνο που επιθυμείτε



ΕΠΙΛΕΓΟΝΤΑΣ ΤΗΝ ΚΑΤΑΛΗΛΗ ΣΥΣΤΑΣΗ

Το **IGORA VIBRANCE Activator System** σας επιτρέπει να επιλέξετε μεταξύ σύστασης Gel ή Lotion.



Το **IGORA VIBRANCE Activator Gel 1.9% | 6 Vol.** περιέχει παράγοντα ζελατινοποίησης που δημιουργεί μια μοναδική τζελ σύσταση ιδανική για εφαρμογή με απλικατέρ, όπως οι γρήγορες εφαρμογές στο λουτήρα.

Το **IGORA VIBRANCE Activator Lotions 1.9% | 6 Vol. και 4% | 13 Vol.** περιέχει έναν ειδικό πηκτικό παράγοντα που μετατρέπει το ρευστό χρώμα σε σύσταση κρέμας, για ακριβή, εύκολη και γρήγορη εφαρμογή.

Η **IGORA VIBRANCE** είναι σχεδιασμένη με εύκολη αναλογία ανάμιξης 1:1 σε όλες τις αποχρώσεις.



ACTIVATOR ΙΣΧΥΣ & ΑΝΑΜΙΞΗ

Αναλογία Ανάμιξης	Ισχύς Activator	Τόνοι ξανοίγματος	Χρήση	Χρόνος Αναμονής
Ανάμιξη 1:1	1.9% 6 Vol.	Κανένα	- Color Melt / Διπλή Εφαρμογή: Ανανέωση στα μήκη και τις άκρες - Παστέλ Ρεφλέ & Εξουδετέρωση - Λάμψη - Βαφή σε πιο σκούρο τόνο - Κάλυψη λευκών μαλλιών έως και 30%	5-20 λεπτά
	4% 13 Vol.	Απαλό ξάνοιγμα (έως και 1 τόνο σε ανοιχτές βάσεις)	- Color Melt / Διπλή Εφαρμογή: Ανανέωση στα μήκη και τις άκρες - Βέλτιστη λάμψη με αποχρώσεις μόδας - Κάλυψη λευκών μαλλιών έως και 50% με Φυσικές & Μοντέρνες Αποχρώσεις και έως και 70% με Έξτρα Φυσικές αποχρώσεις.	

MORE MORE MORE

ΟΔΗΓΙΕΣ ΓΙΑ ΚΑΛΥΨΗ ΛΕΥΚΩΝ ΜΑΛΛΙΩΝ

% λευκών μαλλιών	Επιλογή Απόχρωσης	Ισχύς Activator	Χρόνος Αναμονής
0-30%	Φυσικές αποχρώσεις και αποχρώσεις Μόδας (και οι δύο μπορούν να χρησιμοποιηθούν μεμονωμένα)	1.9% 6 Vol.	20 λεπτά
30-50%	Φυσικές αποχρώσεις και αποχρώσεις Μόδας (και οι δύο μπορούν να χρησιμοποιηθούν μεμονωμένα)	4% 13 Vol.	
50-70%	Αναμίξτε Έξτρα Φυσική Απόχρωση με Απόχρωση Μόδας (μόνο στην περιοχή της ανανεωμένης ρίζας)	4% 13 Vol.	
70-100%	Χρησιμοποιήστε IGORA ROYAL (μόνιμη βαφή μαλλιών) από τη Schwarzkopf Professional)		30-45 λεπτά

ΑΝΑΜΙΞΗ BOOSTERS

BOOSTERS ΕΞΟΥΔΕΤΕΡΩΣΗΣ

0-11, 0-22, 0-33

Πρόσθετο εξουδετέρωσης για ψυχρές τονικές κατευθύνσεις



ΑΝΑΜΙΞΗ IGORA VIBRANCE BOOSTER + ΑΠΟΧΡΩΣΗ IGORA VIBRANCE ACTIVATOR GEL 'H LOTION

ΑΝΑΛΟΓΙΑ ΑΝΑΜΙΞΗΣ 1:1

ΕΝΤΑΣΗ ΤΟΝΟΥ

ΥΨΟΣ ΤΟΝΟΥ	ΑΠΑΛΗ	ΜΕΣΑΙΑ	ΕΝΤΟΝΗ
9	ΑΝΑΛΟΓΙΑ ΑΝΑΜΙΞΗΣ 1:60 1g + 60g	ΑΝΑΛΟΓΙΑ ΑΝΑΜΙΞΗΣ 1:30 2g + 60g	ΑΝΑΛΟΓΙΑ ΑΝΑΜΙΞΗΣ 1:20 3g + 60g
8	ΑΝΑΛΟΓΙΑ ΑΝΑΜΙΞΗΣ 1:20 3g + 60g	ΑΝΑΛΟΓΙΑ ΑΝΑΜΙΞΗΣ 1:12 5g + 60g	ΑΝΑΛΟΓΙΑ ΑΝΑΜΙΞΗΣ 1:10 6g + 60g
7	ΑΝΑΛΟΓΙΑ ΑΝΑΜΙΞΗΣ 1:6 10g + 60g	ΑΝΑΛΟΓΙΑ ΑΝΑΜΙΞΗΣ 1:5 13g + 60g	ΑΝΑΛΟΓΙΑ ΑΝΑΜΙΞΗΣ 1:4 15g + 60g
6			
5			
4			
3			
1			

FASHION BOOSTERS

0-55, 0-77, 0-88, 0-89, 0-99

Πρόσθετο για την ενίσχυση των μοντέρνων τονικών κατευθύνσεων σε όλες τις βάσεις



ΑΝΑΜΙΞΗ IGORA VIBRANCE BOOSTER + ΑΠΟΧΡΩΣΗ IGORA VIBRANCE ACTIVATOR GEL 'H LOTION

ΑΝΑΛΟΓΙΑ ΑΝΑΜΙΞΗΣ 1:1

ΕΝΤΑΣΗ ΤΟΝΟΥ

ΥΨΟΣ ΤΟΝΟΥ	ΑΠΑΛΗ	ΜΕΣΑΙΑ	ΕΝΤΟΝΗ
9	ΑΝΑΛΟΓΙΑ ΑΝΑΜΙΞΗΣ 1:20 3g + 60g	ΑΝΑΛΟΓΙΑ ΑΝΑΜΙΞΗΣ 1:12 5g + 60g	ΑΝΑΛΟΓΙΑ ΑΝΑΜΙΞΗΣ 1:10 6g + 60g
8	ΑΝΑΛΟΓΙΑ ΑΝΑΜΙΞΗΣ 1:10 6g + 60g	ΑΝΑΛΟΓΙΑ ΑΝΑΜΙΞΗΣ 1:7 9g + 60g	ΑΝΑΛΟΓΙΑ ΑΝΑΜΙΞΗΣ 1:5 12g + 60g
7	ΑΝΑΛΟΓΙΑ ΑΝΑΜΙΞΗΣ 1:4 15g + 60g	ΑΝΑΛΟΓΙΑ ΑΝΑΜΙΞΗΣ 1:3.5 18g + 60g	ΑΝΑΛΟΓΙΑ ΑΝΑΜΙΞΗΣ 1:3 20g + 60g
6			
5			
4			
3			
1			

ΠΡΟ-ΒΑΦΗ

Κατεύθυνση της επιθυμητής απόχρωσης	Προτεινόμενη απόχρωση IGORA VIBRANCE	Activator	Αναλογία Ανάμιξης
8- Ξανθό Ανοιχτό 7- Ξανθό Μεσαίο	0-55 Booster	1.9% 6 Vol.	1:1
6- Ξανθό Σκούρο 5- Καστανό Ανοιχτό	0-77 Booster		
4- Καστανό Μεσαίο 3- Καστανό Σκούρο 1- Μαύρο	0-88 Booster		
ΞΕΒΓΑΛΜΑ: Στο τέλος του χρόνου αναμονής προσθέστε μια μικρή ποσότητα ζεστού νερού, γαλακτωματοποιήστε απαλά και ξεβγάλετε σχολαστικά έως το νερό να τρέξει καθαρό και στεγνώστε με πιστολάκι.			

Η Προ-βαφή συνιστάται όταν βάφουμε 2 ή περισσότερους τόνους πιο σκούρο καμή για να διασφαλίσουμε την επιθυμητή κατεύθυνση τόνου σε πορώδη (ήδη ξανοιγμένα) μαλλιά. Η απόχρωση εξαρτάται από το επιθυμητό επίπεδο της στοχευμένης απόχρωσης IGORA ROYAL ή IGORA VIBRANCE.

ΕΦΑΡΜΟΓΗ ΥΠΗΡΕΣΙΕΣ ΚΑΙ ΤΕΧΝΙΚΕΣ

Κλασικές τεχνικές βαφής και υπηρεσίες που ενισχύουν τις δεξιότητές σας στο χρώμα

Υπηρεσίες και Τεχνικές	Activator Gel	Activator Lotion
COLOR MELT / ΔΙΠΛΗ ΕΦΑΡΜΟΓΗ - Ξεκινήστε την εφαρμογή σε στεγνά μαλλιά - Εφαρμόστε IGORA ROYAL στην περιοχή της ανανεωμένης ρίζας παίρνοντας λεπτά τμήματα (αφήστε το να δράσει 10-20 λεπτά) - Εφαρμόστε IGORA VIBRANCE ομοιόμορφα στα μήκη και τις άκρες (αφήστε το να δράσει για ακόμα 10-20 λεπτά)	Ανανεώστε τα θαμπά μήκη και άκρες ενώ εφαρμόζετε μόνιμη βαφή στην περιοχή της ανανεωμένης ρίζας	- Ανανεώστε τα θαμπά μήκη και άκρες ενώ εφαρμόζετε μόνιμη βαφή στην περιοχή της ανανεωμένης ρίζας - Εναρμονίστε τον τόνο στην περιοχή της ανανεωμένης ρίζας με τις άκρες
ΛΑΜΨΗ / ΕΦΑΡΜΟΓΗ ΣΕ ΟΛΟ ΤΟ ΚΕΦΑΛΙ - Ξεκινήστε την εφαρμογή σε στεγνά ή νωπά μαλλιά - Χωρίστε τα μαλλιά σε 4 τεταρτημόρια - Εφαρμόστε ομοιόμορφα από την περιοχή της ανανεωμένης ρίζας έως τις άκρες - Χρόνος αναμονής: 10 - 20 λεπτά	- Ενισχύει, εμπλουτίζει, αλλάζει, κατεβάζει τόνο ή εντείνει τα φυσικά ή βαμμένα μαλλιά - Δημιουργεί βάθος στην περιοχή της ανανεωμένης ρίζας σε πιο ανοιχτές φυσικές βάσεις	Ενισχύει, εμπλουτίζει, αλλάζει, κατεβάζει τόνο ή εντείνει τα φυσικά ή βαμμένα μαλλιά
CLEAR 0-00 Υπηρεσία Λάμψης/Μετά την Υπηρεσία Βαφής: - Για να δώσετε στα μαλλιά μια επιπλέον ενίσχυση λάμψης, εφαρμόστε γενναιόδωρη ποσότητα προϊόντος από τη ρίζα έως τις άκρες (χωρίς Activator) - Χρόνος Αναμονής: 5-20 λεπτά Αραιωτικό: - Προσθέστε την επιθυμητή ποσότητα Clear 0-00 στην επιλεγμένη απόχρωση IGORA VIBRANCE - Αυξήστε ανάλογα την ποσότητα του Activator, διατηρώντας αναλογία ανάμιξης 1:1	- Αραιώνει τις αποχρώσεις IGORA VIBRANCE - Δημιουργεί Παστέλ Τόνους - Ανανεώνει τα θαμπά μήκη και άκρες	
ΞΑΝΘΟ ΡΕΦΛΕ - Ξανοίξτε τα μαλλιά στο ύψος τόνου του 9 ή ανοικτότερο - Εφαρμόστε IGORA VIBRANCE Toners ομοιόμορφα σε νωπά μαλλιά - Χρόνος αναμονής: διατηρήστε οπτικό έλεγχο για 5-20 λεπτά	- Εξουδετερώνει τις ανεπιθύμητες κατευθύνσεις τόνου - Προσθέστε μια παστέλ πινελιά σε ανοιχτές φυσικές βάσεις, ήδη ξανοιγμένα ή με ανταύγειες μαλλιά	
ΕΦΑΡΜΟΓΗ ΒΑΦΗΣ Η ΕΛΕΥΘΕΡΗ ΤΕΧΝΙΚΗ - Ξεκινήστε την εφαρμογή σε στεγνά μαλλιά. - Απομονώστε τις επιλεγμένες τούφες σε αλουμινοχαρτά ή δουλέψτε με ελεύθερη τεχνική για να δημιουργήσετε πολυτονικά αποτελέσματα - Χρόνος αναμονής: 10 - 20 λεπτά		Ενισχύει, εμπλουτίζει, αλλάζει, κατεβάζει τόνο ή εντείνει τα φυσικά ή βαμμένα μαλλιά
ΚΑΛΥΨΗ ΛΕΥΚΩΝ ΜΑΛΛΙΩΝ	Κάλυψη σε έως και 30% λευκά μαλλιά	Οι Φυσικές και οι αποχρώσεις Μόδας καλύπτουν έως και 50%. Οι Εξτρα Φυσικές αποχρώσεις καλύπτουν έως και 70% λευκά μαλλιά*
ΒΑΦΗ ΣΕ ΠΙΟ ΣΚΟΥΡΟ ΤΟΝΟ	Για να προσθέσετε βάθος σε πορώδη, ήδη ξανοιγμένες βάσεις (έως και 2 τόνους)	
ΞΕΒΓΑΛΜΑ: Στο τέλος τους χρόνου αναμονής, προσθέστε μια μικρή ποσότητα ζεστού νερού, γαλακτωματοποιήστε και ξεβγάλετε σχολαστικά έως το νερό να τρέξει καθαρό. Κατόπιν, ακολουθήστε τη Θεραπεία για Μετά τη Βαφή (σελίδα 16).		

Εφαρμόστε μόνο Εξτρα Φυσικές αποχρώσεις (0-00) στις περιοχές της ανανεωμένης ρίζας ή σε φυσικά μαλλιά.

MORE MORE MORE



ΑΝΑΚΑΛΥΨΤΕ ΣΤΙΣ ΕΠΟΜΕΝΕΣ ΣΕΛΙΔΕΣ
ΤΙΣ 3 ΥΠΗΡΕΣΙΕΣ ΚΛΕΙΔΙΑ ΠΟΥ ΜΠΟΡΕΙΤΕ
ΝΑ ΕΠΙΤΥΧΕΤΕ ΜΕ ΤΗΝ IGORA VIBRANCE

ΥΠΗΡΕΣΙΑ LIVED-IN BLONDE

Ο απαλός συνδυασμός των πιο σκούρων ριζών με τα πιο ανοικτά μήκη και άκρες σε ένα χρωματικό αποτέλεσμα χαμηλής δέσμευσης. Ένα εκθαμβωτικό, εύκολο φυσικό ή πιο έντονο look που προσφέρει διάσταση στα μαλλιά και ταιριάζει με διαφορετικούς τύπους δέρματος.



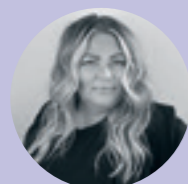
Ανακαλύψτε
τα tutorials



“Αυτό το look είναι επιβεβλημένο εάν θέλετε να προσθέσετε λάμψη στα μαλλιά χωρίς να χάσετε την αίσθηση φυσικότητας”. Οι πελάτισσές μου πάντα αγαπούν το να δουλεύω με πιο σκούρες και πιο ανοικτές πινελιές και με πιο έντονο face-framing για τη δημιουργία του επιθυμητού αποτελέσματος!”



Maria Roberts
@mariaroberts25



Shawna Russell
@hairbyshawna_russell

“Ένα διαχρονικό ξανθό που δε φεύγει ποτέ από τη μόδα. Εφαρμόστε πολλαπλές τοποθετήσεις χρώματος όπως σε μικρά λεπτά τμήματα, από τα μήκη έως τις άκρες και ταμποναριστά στη ρίζα για ένα λαμπερό, διαχρονικό look.”



“Εξατομίκευσα 3 από τις καλύτερες αναμίξεις χρωμάτων και τις τοποθέτησα οπτικά μαζί για τη δημιουργία ενός απρόσκοπτου πολυδιάστατου αποτελέσματος, το οποίο εξακολουθεί να δείχνει τη φυσική υφή και κίνηση του μοντέλου μου ενώ παράλληλα δημιουργεί ένα εύκολο φυσικό αποτέλεσμα.”



GRACE DALGLEISH
@gracedalgleishx

ΥΠΗΡΕΣΙΑ COLOR MELT

Κλασική Διπλή Εφαρμογή με **IGORA ROYAL** στη ρίζα και **IGORA VIBRANCE** στα μήκη και τις άκρες.



Ανακαλύψτε
τα tutorials



Brendnetta Ashley
@edgybgirl

“Προσθέστε μια ιδιαίτερη αίσθηση στα σγουρά με το πορφυρό σγουρό balayage. Ξεκινήστε ξανοίγοντας τις μπούκλες και προσθέστε λίγο βάθος στις ρίζες ενώ προσθέτετε μια παραλλαγή κόκκινων τόνων στα υπόλοιπα μαλλιά.”

Η IGORA VIBRANCE είναι επίσης ιδανική για κυματιστά, σγουρά, άφρο μαλλιά καθώς διατηρεί την κίνηση και το σχήμα της μπούκλας και βελτιώνει την ισορροπία υγρασίας προσθέτοντας λάμψη

ΥΠΗΡΕΣΙΑ ΛΑΜΨΗΣ

Εφαρμόστε σε όλο το κεφάλι **IGORA VIBRANCE** για βελτίωση, αλλαγή, για να κατεβάσετε τόνο ή για ενίσχυση στα φυσικά ή τα βαμμένα μαλλιά.



Ανακαλύψτε τα tutorials

“Παίζω με το φυσικό χρώμα και με ένα συνδυασμό χάλκινων τόνων για να βελτιώσω τη λάμψη και για να τονίσω απαλά την επιδερμίδα της.”



Aleksandar Dramicanin
@aleksandar_dramicanin



“Το τελικό μου look ήταν ένα εύκολο πολυδιάστατο καστανό. Ιδανικό για οποιαδήποτε πελάτισσα που επιθυμεί διάσταση ενώ παράλληλα διατηρεί ένα χαμηλής δέσμευσης look!”



Maggie Hancock
@maggiehm



“Για αυτό το look επιλέγω ένα απαλό ροζ για να σας δείξω ότι η Vibrance μπορεί να γίνει πολυδιάστατη. Μπορώ να δημιουργήσω απαλές ευκολοφόρετες μοντέρνες αποχρώσεις εξατομικεύοντας τους δικούς μου τόνους χρησιμοποιώντας αποχρώσεις boosters στη σύνθεσή μου.”



Linh Phan
@bescene



“Χρησιμοποιώ δύο τόνους σε στρώσεις: ένα ανοικτό καστανό γάλακτος και ένα απαλό μπεζ ξανθό σε μια σκούρα γήινη καστανή βάση για να δημιουργήσω μια ψυχρή εκδοχή λάμψης στα πιο ανοικτά σημεία.”



Lesley Jennison
@lesleyjennison



ΠΕΡΙΠΟΙΗΣΗ ΣΤΟ ΚΟΜΜΩΤΗΡΙΟ

Προσφέρετε την καλύτερη υπηρεσία βαφής στις πελάτισσές σας με τα Colour Enablers.

Η εξειδικευμένη σειρά των colour enablers σας επιτρέπει να αναβαθμίσετε την υπηρεσία βαφείου στο κομμωτήριο και να απαντήσετε στις ανάγκες μαλλιών, δέρματος και τριχωτού των πελατισσών σας:

ΒΗΜΑ 1 Δημιουργήστε τον τέλειο καμβά πριν τη βαφή (Bond Enforcing Color Remover και Hair Primer)

ΒΗΜΑ 2 Προστατέψτε τα μαλλιά, το τριχωτό και το δέρμα κατά τη διαδικασία βαφής (Skin Protect, Scalp Protect και Bond Booster)

ΒΗΜΑ 3 Σφραγίστε την τρίχα μετά τη βαφή (FIBREPLEX No.2 Bond Sealer και Hair Sealer)



ΠΕΡΙΠΟΙΗΣΗ ΣΤΟ ΣΠΙΤΙ ΜΕΤΑ ΤΗ ΒΑΦΗ

Λούστε με **BC BONACURE** pH 4.5 Color Freeze

Λούστε με **FIBRE CLINIX TRIBOND** ή **VIBRANCY**



ΣΥΜΒΟΥΛΗ ΕΙΔΙΚΟΥ
Για να διατηρήσετε το χρώμα περισσότερο βεβαιωθείτε ότι οι πελάτισσές σας παίρνουν στο σπίτι τη σειρά **BC BONACURE** pH 4.5 Color Freeze

H



ΣΥΜΒΟΥΛΗ ΕΙΔΙΚΟΥ
Για να διατηρήσετε το χρώμα περισσότερο βεβαιωθείτε ότι οι πελάτισσές σας παίρνουν στο σπίτι τη σειρά **FIBRE CLINIX VIBRANCE**

Για έντονα χρωματικά αποτελέσματα μεγάλης διάρκειας χρησιμοποιήστε **BC BONACURE** pH 4.5 Color Freeze Conditioner ή Treatment.

Για έντονα χρωματικά αποτελέσματα μεγάλης διάρκειας χρησιμοποιήστε **FIBRE CLINIX TRIBOND** ή **VIBRANCY** Conditioner ή Treatment.

Ανανεώστε ή εξουδετερώστε με CHROMA ID

Όπως και σε κάθε βαφή μαλλιών, τα χρωστικά πιγμέντα τείνουν να ξεθωριάζουν και να αλλάζουν με το χρόνο. Το Chroma ID είναι το ημι-μόνιμο σύστημα χρωματικών αναμίξεων και τόνων με ενσωματωμένη την Τεχνολογία Bonding που ταιριάζει με τις κατευθύνσεις τόνου της **IGORA VIBRANCE** για να διατηρήσετε για περισσότερο καιρό το χρώμα σας στο σπίτι.

Χρησιμοποιήστε Chroma ID μεταξύ των βαφών για να ανανεώσετε τα μήκη και τις άκρες αυξάνοντας τη διάρκεια της **IGORA VIBRANCE**.

- Εφαρμόστε το μίγμα ομοιόμορφα σε λουσμένα και νωπά μαλλιά
- Αφήστε το να δράσει για 5 έως 10 λεπτά. Διατηρήστε οπτικό έλεγχο
- Ξεβγάλετε έως το νερό να τρέξει καθαρό



ΣΥΜΒΟΥΛΕΥΤΙΚΗ

Ανεξάρτητα από **ποια τεχνική και look επιλέξετε**, κάθε υπηρεσία ξεκινά με τη συμβουλευτική.

Μετατρέψτε κάθε επίσκεψη στο κομμωτήριο σε μια μοναδική εμπειρία για τις πελάτισσές σας - από τη στιγμή που θα φτάσει η πελάτισσα έως την ώρα που θα φύγει. Η συμβουλευτική της Schwarzkopf Professional έχει σχεδιαστεί έχοντας ως γνώμονα την ενδυνάμωση των κομμωτών στην καθημερινή τους εργασία. Προσφέροντας μια συστηματική προσέγγιση επικοινωνίας με τις πελάτισσες, υπηρεσίες και εξατομικευμένες ενέργειες για διατήρηση στο σπίτι, διασφαλίζει την τέλεια ακεραιότητα των μαλλιών έως την επόμενη επίσκεψη στο κομμωτήριο.



1

ΑΝΑΓΚΕΣ ΧΡΩΜΑΤΟΣ

Ανεξάρτητα από το lifestyle και την ηλικία της πελάτισσας, ξεκινήστε τη συζήτηση κάνοντας ανοιχτές ερωτήσεις. Χρησιμοποιήστε αυτές τις ερωτήσεις για να τις ενθαρρύνετε ώστε να σας δώσουν όλες τις πληροφορίες. Ακούστε τις ανησυχίες τους και τις επιθυμίες τους και απαντήστε με την εμπειρία που έχετε.

2

ΔΙΑΓΝΩΣΗ

Οι φόρμες διάγνωσης είναι η βάση για τις υπηρεσίες μέσα στο κομμωτήριο και για τις συστάσεις για περιποίηση στο σπίτι. Προσδιορίστε τον τύπο μαλλιών, το επίπεδο πορώτητας και τη δομή, καθώς και την υπάρχουσα χρωματική βάση και το ποσοστό λευκών μαλλιών. Για να ολοκληρώσετε την ανάλυση παρατηρήστε την κατάσταση του τριχωτού της πελάτισσας.

3

ΕΦΑΡΜΟΓΗ

Η επαγγελματική και ακριβής εφαρμογή χρώματος είναι ένα από τα βασικά στοιχεία που θα συντελέσουν ώστε να μείνει μια πελάτισσα πιστή στο κομμωτήριο.

4

ΠΕΡΙΠΟΙΗΣΗ ΜΕΤΑ ΤΗ ΒΑΦΗ

Ολοκληρώστε την οξειδωτική διαδικασία και δώστε έμφαση στην περιποίηση μετά τη βαφή! Σταθεροποιήστε τα μαλλιά με Hair Sealer της Schwarzkopf Professional, επιλέξτε την ιδανική θεραπεία και εξηγήστε τα βήματα στις πελάτισσές σας. Όταν εφαρμοστεί η θεραπεία μετά τη βαφή διασφαλίστε ότι οι ρίζες και οι άκρες έχουν καλυφθεί για εξισορρόπηση του επιπέδου pH μετά τη βαφή.

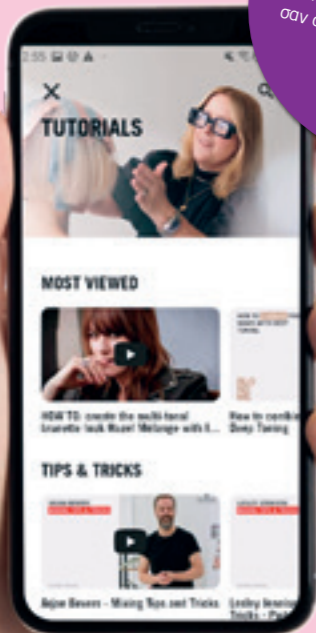
5

ΡΟΥΤΙΝΑ ΔΙΑΤΗΡΗΣΗΣ

Προτείνετε προϊόντα περιποίησης Schwarzkopf Professional που ταιριάζουν στην υπηρεσία του κομμωτηρίου και στις εξατομικευμένες ανάγκες των μαλλιών και το lifestyle. Αυτό θα βοηθήσει τις πελάτισσες να διατηρήσουν τα αποτελέσματα του κομμωτηρίου στο σπίτι έως την επόμενη επίσκεψη. Για να παρατείνετε το χρώμα προσφέρετε μάσκες Chroma ID για το σπίτι, οι οποίες ταιριάζουν τέλεια με τη συλλογή αποχρώσεων της IGORA VIBRANCE.

Συμβουλή Ειδικού:

Χρησιμοποιήστε το House of Color App της Schwarzkopf Professional σαν οδηγό κατά τη διαδικασία συμβουλευτικής.



ΤΕΣΤ ΠΡΟΕΙΔΟΠΟΙΗΣΗΣ ΑΛΛΕΡΓΙΑΣ

Εάν, μετά την Επαγγελματική Αξιολόγηση Ασφάλειας χρειάζεται ένα Τεστ Προειδοποίησης Αλλεργίας, πρέπει να **διενεργηθεί 48 ώρες πριν την υπηρεσία βαφής**.

Τι χρειάζεστε για να ετοιμάσετε το μίγμα: μπατονέτα, καθαρά μαντηλάκια, μπολ βαφής (μην χρησιμοποιείτε μεταλλικά αντικείμενα).

- **Προετοιμάστε το μίγμα.** πάρτε μια μικρή ποσότητα developer Ιότιον με τη μπατονέτα και τοποθετήστε την στο μπολ.

- **Προσθέστε περίπου την ίδια ποσότητα κρέμας βαφής** στο στο μπολ και αναμίξτε τα με τη μπατονέτα μέχρι να δημιουργηθεί ένα ομοιογενές μίγμα.

- **Με τη βοήθεια της μπατονέτας, εφαρμόστε λεπτή στρώση του μίγματος (ποσότητα σε μέγεθος μπιζελιού),** ομοιόμορφα, πάνω σε μία περιοχή διαστάσεων 2x2εκ. στην εσωτερική πλευρά του βραχίονά σας. Αφήστε το μίγμα για 45 λεπτά χωρίς να το καλύψετε ή να το ακουμπάτε.

- **Αποφύγετε την επαφή με τα ρούχα.**

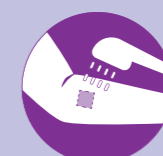
- **Σφραγίστε προσεκτικά τη βαφή** και τα δοχεία developer.

- **Μετά από 45 λεπτά,** ξεπλύνετε την περιοχή που έχετε κάνει το τεστ με νερό και στεγνώστε με ένα καθαρό πανάκι, ταμποναριστά.

- Εάν εσείς ή ο/η πελάτης/ πελάτισσα σας παρατηρήσετε **οποιαδήποτε αλλαγή/ αντίδραση στην επιδερμίδα** όπως φαούρα, ερυθρότητα, πρήξιμο πάνω ή γύρω από την περιοχή που πραγματοποιήσατε το τεστ, κατά τη διάρκεια του τεστ, ή μέσα στις επόμενες 48 ώρες, εσείς ή ο/η πελάτης/ πελάτισσα σας θα πρέπει να ξεπλύνετε άμεσα τη περιοχή, **δεν πρέπει να χρησιμοποιήσετε το προϊόν και θα πρέπει να συμβουλευτείτε γιατρό.**

Αυτό το τεστ αποτελεί ένα προληπτικό μέτρο, το οποίο έχει αποδειχθεί να είναι αξιόπιστο όταν πραγματοποιείται σύμφωνα με τις οδηγίες που δίνονται. Ωστόσο, ακόμα και αν πελάτης σας έχει πραγματοποιήσει το τεστ προειδοποίησης αλλεργίας, μπορεί να υπάρξει αλλεργική αντίδραση όταν βάψει τα μαλλιά του/της.

Το Τεστ Προειδοποίησης Αλλεργίας δεν αποτελεί δεν αποτελεί εγγύηση για την αποφυγή μελλοντικών αλλεργικών αντιδράσεων.



ΣΥΛΛΟΓΗ ΑΠΟΧΡΩΣΕΩΝ

Φυσικά		Σαντρέ και Ψυχρά			Μπεζ & Ξανθά				Μαρόν				Κόκκινα			Παστέλ		Boosters				
9-0	9-00	9-1	9-12		9-24	9-4	9-42		9-55	9-57			9-65				9,5-1	10-1	0-11	0-00		
8-0	8-00	8-11	8-19					8-46										9,5-11	10-12	0-22		
7-0	7-00	7-1		7-21	7-24	7-4	7-42	7-48	7-55	7-57			7-65			7-77	7-88		9,5-19	10-19	0-33	
6-0	6-00	6-12	6-16	6-23				6-46			6-6	6-63			6-68		6-78		6-99	9,5-21	10-4	0-55
5-0	5-00	5-1	5-16	5-21		5-4			5-5	5-57			5-65	5-67		5-7		5-88		9,5-4	10-5	0-77
4-0	4-00	4-13		4-33				4-46			4-6				4-68					9,5-46		0-88
3-0	3-00																			9,5-47		0-89
1-0																				9,5-49		0-99
																				9,5-5		
																				9,5-98		

● IGORA ROYAL ● IGORA COLOR10 ● IGORA ZERO AMM

