



Schwarzkopf
PROFESSIONAL

FIBRE CLINIX
ΤΕΧΝΙΚΟΣ ΟΔΗΓΟΣ

Together. A passion for hair.

ΠΕΡΙΕΧΟΜΕΝΑ

ΕΙΣΑΓΩΓΗ	4
FIBRE CLINIX	6
ΣΥΛΛΟΓΗ ΠΡΟΪΟΝΤΩΝ	8
ΤΕΧΝΟΛΟΓΙΑ	10
ΜΕΤΑΜΟΡΦΩΣΗ ΜΑΛΛΙΩΝ	14
ΟΔΗΓΟΣ ΟΜΟΡΦΙΑΣ FIBRE CLINIX	16
ΥΠΗΡΕΣΙΑ ΚΟΜΜΩΤΗΡΙΟΥ FIBRE CLINIX	18

ΣΥΣΤΗΜΑ FIBRE CLINIX ΓΙΑ ΤΟ ΣΠΙΤΙ

FIBRE CLINIX FORTIFY	22
FIBRE CLINIX VIBRANCY	24
FIBRE CLINIX HYDRATE	28
FIBRE CLINIX VOLUMIZE	30
FIBRE CLINIX TAME	32
ΕΞΑΤΟΜΙΚΕΥΣΗ ΣΤΟ ΣΠΙΤΙ	34

ΕΞΑΤΟΜΙΚΕΥΜΕΝΗ ΜΕΤΑΜΟΡΦΩΣΗ ΤΩΝ ΜΑΛΛΙΩΝ, ΣΤΟ ΚΟΜΜΩΤΗΡΙΟ ΚΑΙ ΣΤΟ ΣΠΙΤΙ

ΜΙΑ ΠΟΛΥ ΣΗΜΑΝΤΙΚΗ ΤΑΣΗ ΤΟΣΟ ΓΙΑ ΤΟΥΣ ΚΑΤΑΝΑΛΩΤΕΣ ΟΣΟ ΚΑΙ ΓΙΑ ΤΟΥΣ ΚΟΜΜΩΤΕΣ

Η εξατομίκευση είναι μια αναπτυσσόμενη τάση. Οι σύγχρονες εξελιγμένες τεχνολογίες επιτρέπουν στους καταναλωτές να προσθέτουν τη δική τους προσωπική πινελιά στα προϊόντα και τις υπηρεσίες, όπου και όποτε το επιθυμούν. Αυτό δίνει τη δυνατότητα για μια πιο στενή και πιο εξατομικευμένη εμπειρία. Κάθε καταναλωτής έχει διαφορετικές ανάγκες και προτιμήσεις, και αυτό παρατηρείται σε πολλούς διαφορετικούς κλάδους, όπως στην εσωτερική διακόσμηση, στη μόδα, στα αυτοκίνητα και στα καλλυντικά.

Οι καταναλωτές αναζητούν ολοένα και περισσότερο επαγγελματικά προϊόντα περιποίησης και ομορφιάς με υψηλές επιδόσεις, και είναι ενήμεροι για τις νέες τεχνολογίες και τα νέα συστατικά. Όσον αφορά την περιποίηση των μαλλιών, οι καταναλώτριες έχουν περισσότερες από μία ανάγκες, και εκδηλώνουν έντονο ενδιαφέρον για εξατομικευμένες λύσεις που παρατείνουν και διατηρούν τα αποτελέσματα του κομμωτηρίου στο σπίτι. Παράλληλα, οι κομμωτές αναζητούν τρόπους για να διαφοροποιηθούν από τον ανταγωνισμό μέσα από ξεχωριστές ιστορίες και brands αποκλειστικά για το κομμωτήριο, που θα αυξήσουν την πιστότητα των πελατισσών τους.

ΕΞΑΤΟΜΙΚΕΥΣΗ
ΣΤΟ
ΚΟΜΜΩΤΗΡΙΟ
& ΔΙΑΤΗΡΗΣΗ
ΣΤΟ ΣΠΙΤΙ



ΤΙ ΣΗΜΑΙΝΕΙ ΑΥΤΟ ΓΙΑ ΤΟ ΚΟΜΜΩΤΗΡΙΟ ΣΑΣ;

Οι πελάτισσες είναι διατεθειμένες να επενδύσουν περισσότερα σε εξατομικευμένες λύσεις που απαντούν στις δικές τους ανάγκες. Θέλουν να παρατείνουν αυτή την εξατομικευμένη εμπειρία στο σπίτι για να διατηρήσουν το αποτέλεσμα και να εκμεταλλευτούν στο μέγιστο τα οφέλη της υπηρεσίας κομμωτηρίου. Μια εξατομικευμένη συλλογή προϊόντων αποκλειστικά στα κομμωτήρια, που δίνει τη δυνατότητα για μια μοναδική, ολοκληρωμένη προσφορά, χαρίζοντας αποτελέσματα με διάρκεια στο κομμωτήριο αλλά και στο σπίτι.



Η ΠΙΟ ΠΡΟΗΓΜΕΝΗ ΚΑΙ ΙΣΧΥΡΗ ΑΠΟΔΟΣΗ ΕΠΑΝΟΡΘΩΣΗΣ ΤΗΣ SCHWARZKOPF PROFESSIONAL ΣΕ ΜΙΑ ΕΞΑΤΟΜΙΚΕΥΜΕΝΗ ΘΕΡΑΠΕΙΑ. ΒΙΩΣΤΕ ΜΙΑ ΟΛΟΚΛΗΡΩΜΕΝΗ ΕΜΠΕΙΡΙΑ ΣΤΟ ΚΟΜΜΩΤΗΡΙΟ ΚΑΙ ΣΤΟ ΣΠΙΤΙ.

FIBRE CLINIX

Το Fibre Clinix είναι το ολοκληρωμένο σύστημα περιποίησης μαλλιών αποκλειστικά για τα κομμωτήρια, το οποίο αξιοποιεί τις τελευταίες επιστημονικές καινοτομίες για να προσφέρει εξατομίκευση όχι μόνο στο κομμωτήριο, αλλά και στο σπίτι. Συνδυάζοντας προηγμένη τεχνολογία και πλήρη εξατομίκευση, οι κομμωτές μπορούν να προσφέρουν ξεχωριστές επαγγελματικές υπηρεσίες στοχεύοντας κάθε φορά τις πολλαπλές ανάγκες των μαλλιών της κάθε πελάτισσας. Αυτό τους βοηθάει να ξεχωρίσουν από τον ανταγωνισμό και να προσελκύσουν πελάτισσες που αναζητούν μια premium εμπειρία.



Η ΥΠΗΡΕΣΙΑ ΜΕΤΑ ΤΗ ΒΑΦΗ

Η ισχυρή απόδοση επανόρθωσης & οι επιλογές εξατομίκευσης που προσφέρει, καθιστούν το Fibre Clinix ως την καταλληλότερη υπηρεσία μετά τη βαφή. Μετά από την τεχνική υπηρεσία, το Fibre Clinix αναδημιουργεί τους εσωτερικούς δεσμούς της τρίχας για πιο δυνατά και λαμπερά μαλλιά.

Στο κομμωτήριο, το Fibre Clinix προσφέρει ακόμα μία υπηρεσία εξουδετέρωσης για ψυχρά ξανθά μαλλιά. Στο σπίτι, το Fibre Clinix Vibrancy συμβάλλει στο κλείδωμα του χρώματος, για έως και 90% διατήρηση του χρώματος* και παρατείνει το αποτέλεσμα εξουδετέρωσης της υπηρεσίας κομμωτηρίου.

* Όταν χρησιμοποιείται σε συνδυασμό με το σύστημα Fibre Clinix Vibrancy

FIBRE CLINIX Η ΣΥΛΛΟΓΗ



ΧΡΗΣΗ ΣΤΟ ΣΠΙΤΙ

Επαναδημιουργήστε δεσμούς με την υπηρεσία κομμωτηρίου Fibre Clinix. Επιπλέον, ανακαλύψτε την υπηρεσία εξατομικευμένης εξουδετέρωσης Fibre Clinix για να συμβάλλετε στην ενίσχυση ή τη διατήρηση των ψυχρών ξανθών αποχρώσεων.



Tribond Shampoo



Tribond Treatment για λεπτά μαλλιά



Tribond Treatment για χονδρά μαλλιά



Fortify Booster



Vibrancy Booster



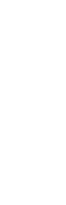
Hydrate Booster



Volumize Booster



Tame Booster



Vibrancy Purple Neutralising Booster



Vibrancy Blue Neutralising Booster



Fortify Shampoo



Fortify Conditioner



Vibrancy Shampoo



Vibrancy Conditioner



Hydrate Shampoo



Hydrate Conditioner



Vibrancy Purple Shampoo

ΧΡΗΣΗ ΣΤΟ ΣΠΙΤΙ

Διατηρήστε τους δεσμούς της τρίχας στο σπίτι μέχρι την επόμενη επίσκεψη στο κομμωτήριο με το σύστημα περιποίησης Fibre Clinix για χρήση στο σπίτι. Ανακαλύψτε το ανανεωμένο σύστημα περιποίησής μας για χρήση στο σπίτι για να παρατείνετε το αποτέλεσμα εξουδετέρωσης της υπηρεσίας κομμωτηρίου για ψυχρά ξανθά και για να προσφέρετε επιπλέον περιποίηση & προστασία σε όλα τα βαμμένα μαλλιά.



Fortify Shampoo



Fortify Conditioner



Fortify Multi-Repair Lotion



Fortify Treatment



Fortify Booster

FIBRE CLINIX FORTIFY

Για ταλαιπωρημένα μαλλιά



Vibrancy Shampoo



Vibrancy Purple Shampoo



Vibrancy Conditioner 300ml/1L



Vibrancy Spray Conditioner



Vibrancy Treatment



Vibrancy Booster



Vibrancy Heat Protection Mist

FIBRE CLINIX VIBRANCY

Για βαμμένα, ψυχρά ξανθά και λευκά μαλλιά



Hydrate Shampoo



Hydrate Conditioner



Hydrate Spray Conditioner



Hydrate Treatment



Hydrate Booster

FIBRE CLINIX HYDRATE

Για ξηρά και εύθραυστα μαλλιά



Volumize Shampoo



Volumize Conditioner



Volumize Bodifying Spray



Volumize Treatment



Volumize Booster

FIBRE CLINIX VOLUMIZE

Για λεπτά και αδύναμα μαλλιά



Tame Shampoo



Tame Conditioner



Tame Taming Spray



Tame Treatment



Tame Booster

FIBRE CLINIX TAME

Για χονδρά και ατίθασα μαλλιά

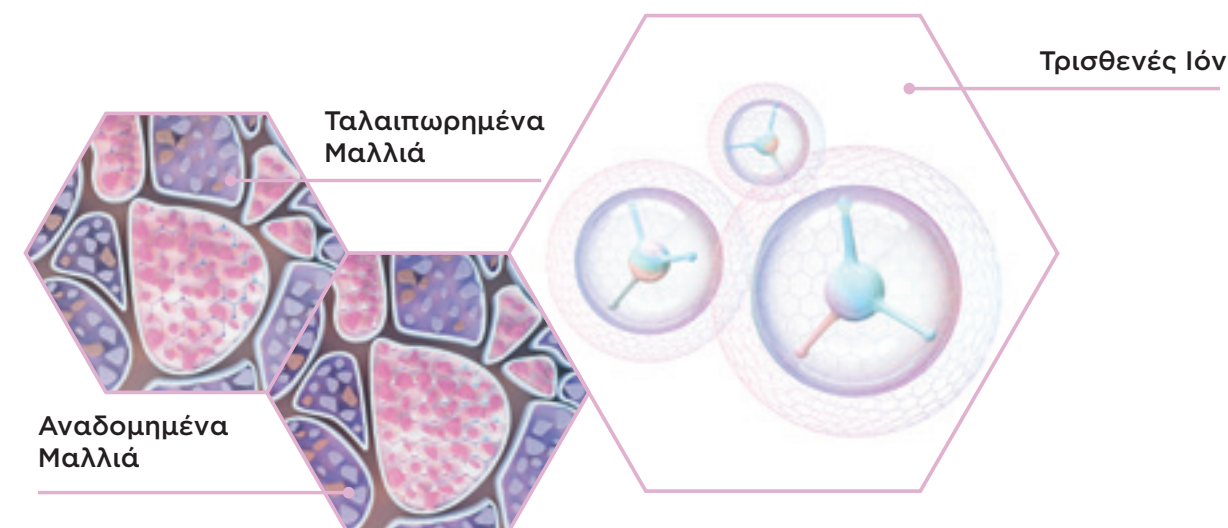
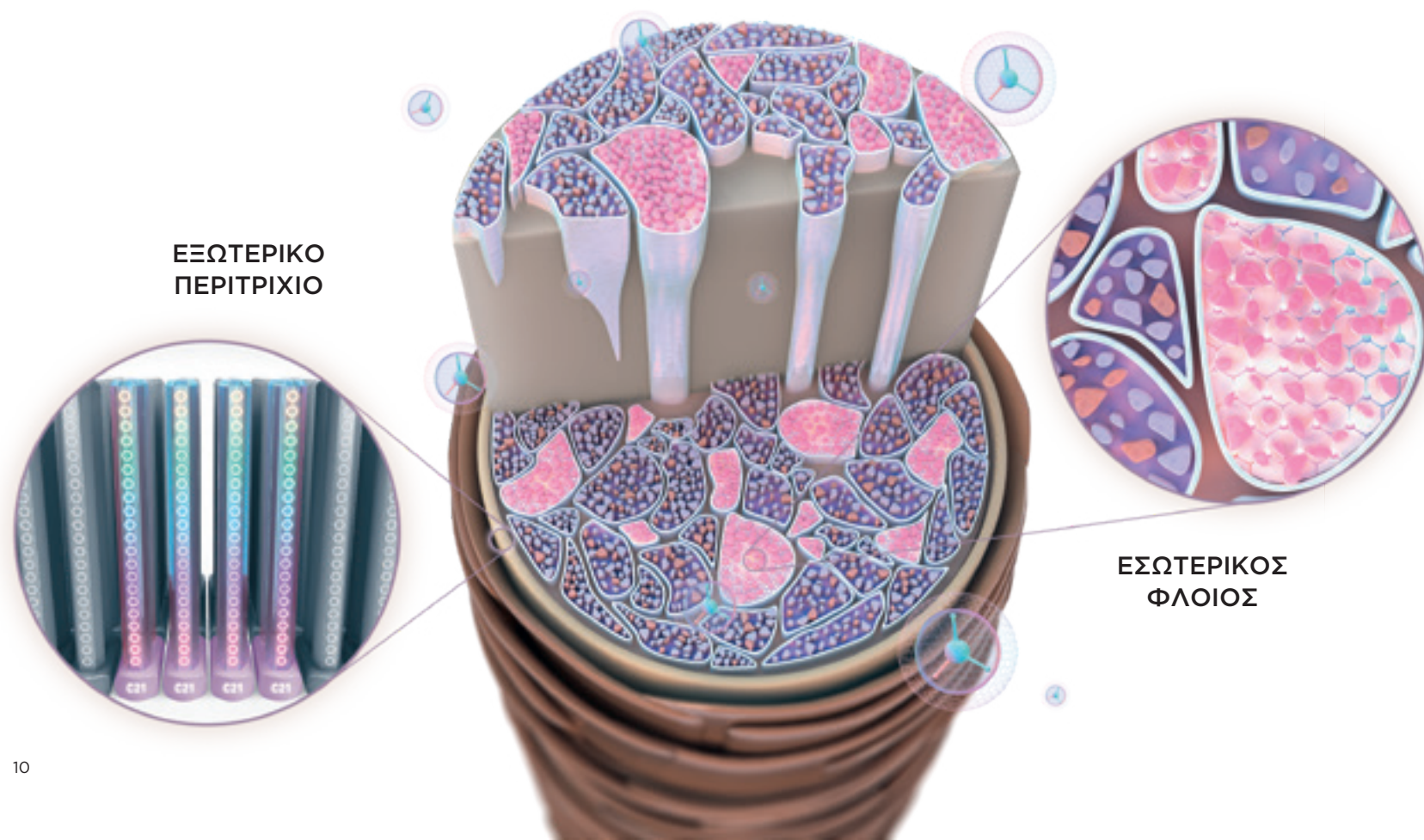
ΤΕΧΝΟΛΟΓΙΑ TRIPLE BONDING & C21

Η ΠΙΟ ΠΡΟΗΓΜΕΝΗ ΚΑΙ ΙΣΧΥΡΗ ΤΕΧΝΟΛΟΓΙΑ ΕΠΑΝΟΡΘΩΣΗΣ ΤΗΣ SCHWARZKOPF PROFESSIONAL

Οι επαναλαμβανόμενες τεχνικές υπηρεσίες μπορούν να επηρεάσουν την ακεραιότητα της τρίχας. Η εσωτερική και εξωτερική δομή της τρίχας μπορεί να αλλοιωθεί, τα μαλλιά γίνονται πορώδη και θαμπά, χάνουν τη δύναμή τους και γίνονται επιρρεπή στο σπάσιμο. Το Fibre Clinix θέτει ένα νέο ορόσημο στην αναδόμηση των μαλλιών με το εξατομικευμένο σύστημα περιποίησης που καλύπτει τις διαφορετικές ανάγκες όλων των τύπων μαλλιών - για χρήση στο κομμωτήριο αλλά και στο σπίτι - επαναφέροντας τα μαλλιά στη φυσική τους κατάσταση.

ΤΕΧΝΟΛΟΓΙΑ TRIPLE BONDING

Η προηγμένη τεχνολογία Bonding, η οποία βασίζεται σε 10 χρόνια έρευνας, ενδυναμώνει τη δομή της τρίχας από το εσωτερικό της. Εμπεριέχει ένα τρισθενές ιόν, το οποίο χτίζει νέους δεσμούς δημιουργώντας ένα τρισδιάστατο δίκτυο στο εσωτερικό των ινών της τρίχας. Το σύστημα Fibre Clinix ενισχύει την ελαστικότητα και την ανθεκτικότητα της τρίχας, ενώ παράλληλα κάνει τα μαλλιά έως και 10 φορές πιο δυνατά.**



ΤΕΧΝΟΛΟΓΙΑ C21

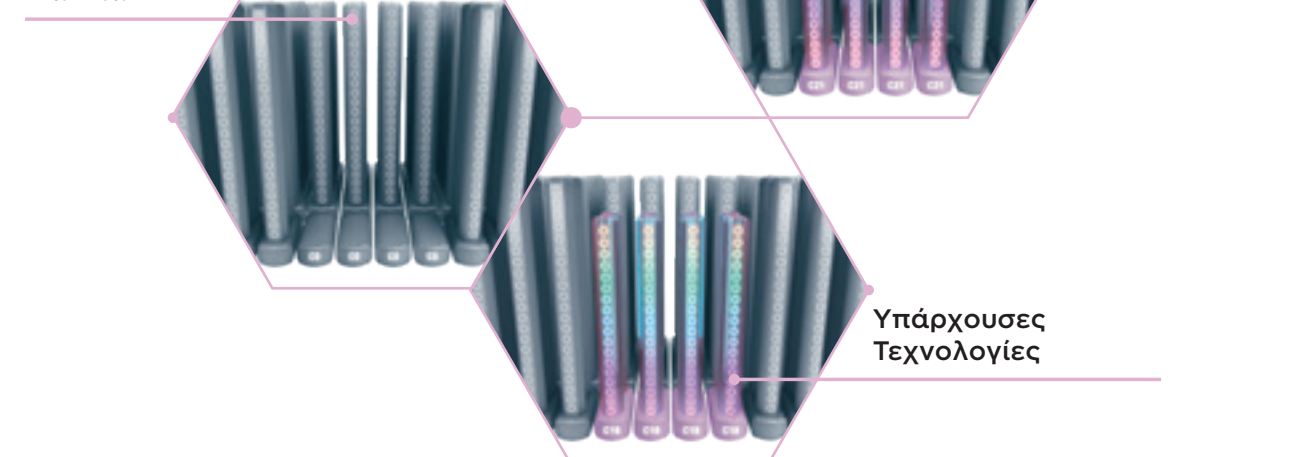
Ένας άκρως αποτελεσματικός, περιποιητικός παράγοντας που λειτουργεί στην επιφάνεια της τρίχας εκμεταλλευόμενος την αρχή της βιομιμητικής αναπλήρωσης λιπιδίων.

Τα φυσικά μαλλιά προστατεύονται από μια εξωτερική στιβάδα 21 υδρογονανθράκων, τα πρωτεολιπίδια, τα οποία αποτελούν έναν συνδυασμό πρωτεϊνών και λιπαρών οξέων. Τα ταλαιπωρημένα μαλλιά χάνουν αυτή την προστατευτική στιβάδα. Η Τεχνολογία C21 αναπληρώνει τα κενά στις C21-Λιπιδικές αλυσίδες, αντί για τις C18-Λιπιδικές αλυσίδες που αναπληρώνονταν με τις προηγούμενες τεχνολογίες. Αυτή η αναπλήρωση επαναφέρει το περιτρίχιο πιο κοντά στην τέλεια φυσική του κατάσταση χαρίζοντας ενισχυμένη λάμψη, καλύτερη διαχειρισσιμότητα και φυσική κίνηση.

ΚΥΡΙΑ ΟΦΕΛΗ

- +ΕΠΑΝΟΡΘΩΝΕΙ ΤΗΝ ΕΣΩΤΕΡΙΚΗ & ΕΞΩΤΕΡΙΚΗ ΔΟΜΗ ΤΗΣ ΤΡΙΧΑΣ ΓΙΑ ΕΩΣ ΚΑΙ **60 ΗΜΕΡΕΣ***
- +ΕΩΣ ΚΑΙ **10 ΦΟΡΕΣ** ΠΙΟ ΔΥΝΑΤΑ ΜΑΛΛΙΑ**
- +ΑΠΟΛΥΤΟ ΣΦΡΑΓΙΣΜΑ ΣΤΑ ΠΟΡΩΔΗ ΜΑΛΛΙΑ***

Ταλαιπωρημένα Μαλλιά



* Όταν χρησιμοποιείται σε συνδυασμό με το σύστημα περιποίησης Fibre Clinix για το σπίτι

** Όταν χρησιμοποιείται σε συνδυασμό με το σύστημα Fibre Clinix έναντι μαλλιών που δεν έχουν δεχθεί θεραπεία

*** Δοκιμές χτενίσματος σε βρεγμένα μαλλιά συγκριτικά με μαλλιά που δεν έχουν δεχθεί θεραπεία

ΝΕΑ ΕΝΕΡΓΑ ΣΥΣΤΑΤΙΚΑ ΕΜΠΝΕΥΣΜΕΝΑ ΑΠΟ ΤΑ ΚΑΛΛΥΝΤΙΚΑ

ΣΧΕΔΙΑΣΜΕΝΟ ΜΕ ΕΝΕΡΓΑ ΣΥΣΤΑΤΙΚΑ ΕΜΠΝΕΥΣΜΕΝΑ ΑΠΟ ΤΑ ΚΑΛΛΥΝΤΙΚΑ, ΚΑΘΕ FIBRE CLINIX BOOSTER ΓΙΑ ΧΡΗΣΗ ΣΤΟ ΚΟΜΜΩΤΗΡΙΟ ΚΑΙ ΚΑΘΕ ΣΥΣΤΗΜΑ ΠΕΡΙΠΟΙΗΣΗΣ FIBRE CLINIX ΓΙΑ ΧΡΗΣΗ ΣΤΟ ΣΠΙΤΙ ΣΤΟΧΕΥΟΥΝ ΣΕ ΔΙΑΦΟΡΕΤΙΚΕΣ ΑΝΑΓΚΕΣ ΤΩΝ ΜΑΛΛΙΩΝ



FIBRE CLINIX FORTIFY

με **Niacinamide** ενδυναμώνει την τρίχα από το εσωτερικό της. Το συστατικό Niacinamide είναι επίσης γνωστό και ως Βιταμίνη Β3. Αποτελεί ένα πανίσχυρο αντιοξειδωτικό το οποίο χρησιμοποιείται για να εξουδετερώσει τις επιβλαβείς ελεύθερες ρίζες που δημιουργεί το περιβάλλον, και για να μειώσει τα σημάδια γήρανσης. Στην περιποίηση της επιδερμίδας, το Niacinamide είναι γνωστό για την ιδιότητά του να προστατεύει την επιδερμίδα από τη θερμότητα και από όλες τις ανεπιθύμητες παρενέργειές της.

FIBRE CLINIX HYDRATE

με **σύμπλεγμα Squalane** βοηθάει στην ενυδάτωση των μαλλιών. Το Squalane είναι ένας ακόρεστος υδρογονάνθρακας, ένα καθαρό, άχρωμο υγρό. Στην περιποίηση της επιδερμίδας είναι γνωστό για την υψηλή ενυδάτωση που προσφέρει και την εύκολη απορρόφησή του από την επιδερμίδα.



FIBRE CLINIX VIBRANCY

με **AHA** προστατεύει το χρώμα, χαρίζοντάς του ζωντάνια και ένταση με διάρκεια. Το AHA (Άλφα Υδροξύ Οξέα) αποτελεί έναν συνδυασμό λακτικού και κιτρικού οξέος. Στην περιποίηση της επιδερμίδας, το AHA είναι γνωστό για την ικανότητά του να απαλύνει τις λεπτές γραμμές και τις ρυτίδες, βελτιώνοντας τον τόνο και την υφή της επιδερμίδας. Επιπλέον, ανοίγει και καθαρίζει τους πόρους ενώ παράλληλα βελτιώνει την κατάσταση της επιδερμίδας.



FIBRE CLINIX VOLUMIZE

με **Phytokine** προσφέρει στα μαλλιά έλεγχο και σταθερότητα με διάρκεια για ένα αντιστατικό αποτέλεσμα. Το συστατικό Phytokine είναι ένα εκχύλισμα σόγιας, τροποποιημένο μέσω της βιοτεχνολογίας. Στην περιποίηση της επιδερμίδας, το Phytokine είναι γνωστό για την ικανότητά του να αναδημιουργεί το χόριο της επιδερμίδας μέσα από την αποδοτική ενεργοποίηση κολλαγόνου. Διορθώνει αποτελεσματικά την ελαστικότητα και επανορθώνει σε βάθος τα αποθέματα υγρασίας στην επιδερμίδα.

FIBRE CLINIX TAME

Με **Ceramide** λειαίνει την επιφάνεια της τρίχας και δρα κατά του φριζαρίσματος. Το συστατικό Ceramide είναι ένα είδος λιπιδίου, το οποίο αποτελεί και φυσικό συστατικό της τρίχας. Στην περιποίηση της επιδερμίδας, τα Ceramides έχουν χρησιμοποιηθεί για να βελτιώσουν την κατάσταση της επιδερμίδας και για να αποκαταστήσουν το υγιές της φράγμα.



ΑΜΕΣΑ ΟΡΑΤΑ ΑΠΟΤΕΛΕΣΜΑΤΑ: ΜΕΤΑΜΟΡΦΩΣΤΕ ΤΙΣ ΙΝΕΣ ΤΗΣ ΤΡΙΧΑΣ ΚΑΙ ΕΠΑΝΑΦΕΡΕΤΕ ΤΑ ΜΑΛΛΙΑ ΣΤΗ ΦΥΣΙΚΗ ΤΟΥΣ ΚΑΤΑΣΤΑΣΗ*

Τρίχα η οποία δεν έχει υποστεί καμία τεχνική υπηρεσία. Έχει αίσθηση απαλότητας όταν είναι βρεγμένη, χτενίζεται εύκολα.

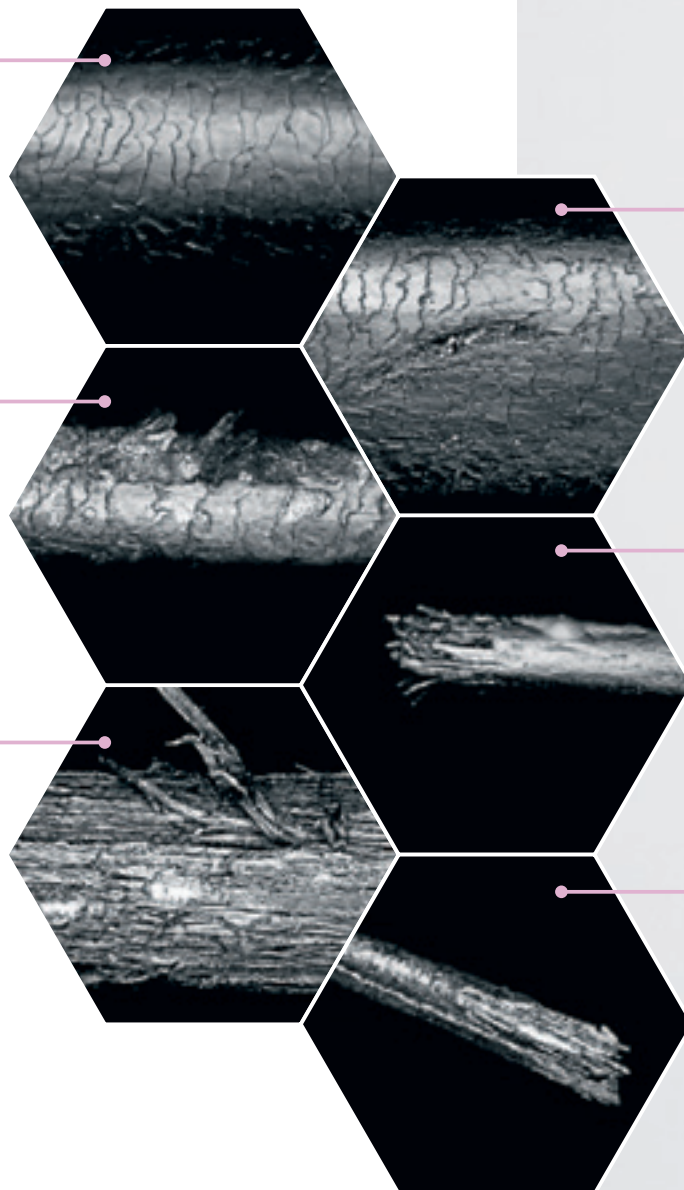
Υπερβολικά ανοιγμένα τα λέπια του περιτρίχιου λόγω έκθεσης σε τεχνικές υπηρεσίες & θερμότητα. Φριζαρισμένα στην όψη μαλλιά, με μικρή ελαστικότητα.

Μαλλιά έντονα ταλαιπωρημένα, απώλεια περιτρίχιου, σπάσιμο της τρίχας, δυσάρεστη αίσθηση όταν είναι βρεγμένα.

Ελαφρώς ανοιγμένα τα λέπια του περιτρίχιου λόγω έκθεσης σε επιβλαβείς περιβαλλοντικούς παράγοντες. Τα μαλλιά έχουν αίσθηση ξηρότητας & είναι ελαφρώς τραχιά.

Εμφάνιση σπασίματος αρχικά στις άκρες και έπειτα κατά μήκος της τρίχας, απώλεια περιτρίχιου.

Σπασμένες άκρες.



ΓΙΝΕΤΕ ΕΝΑΣ FIBRE CLINIX ΣΥΜΒΟΥΛΟΣ ΟΜΟΡΦΙΑΣ

ΔΗΜΙΟΥΡΓΗΣΤΕ ΤΗΝ ΤΕΛΕΙΑ ΕΜΠΕΙΡΙΑ ΠΕΡΙΠΟΙΗΣΗΣ
ΣΤΟ ΚΟΜΜΩΤΗΡΙΟ ΓΙΑ ΤΙΣ ΠΕΛΑΤΙΣΣΕΣ ΣΑΣ

Τα μαλλιά της πελάτισσάς σας είναι τόσο μοναδικά, όσο και το δαχτυλικό σας αποτύπωμα. Για να καταλήξετε στο ιδανικό σύστημα περιποίησης για την πελάτισσά σας, είναι βασικό να ξεκινήσετε με τη συμβουλευτική και με μια εξατομικευμένη διάγνωση των μαλλιών της. Μια ολοκληρωμένη διάγνωση εντοπίζει τις ανάγκες περιποίησης της τρίχας στο κομμωτήριο και οδηγεί σε ένα σύστημα περιποίησης για το σπίτι, το οποίο προσφέρει στις πελάτισσές σας μακροχρόνιες λύσεις. Τα αποτελέσματα αυτής της θεραπείας είναι πραγματικά μοναδικά. Μπορείτε να επιλέξετε και να συνδυάσετε προϊόντα από τις διαφορετικές σειρές της Fibre Clinix και να συστήσετε ένα άκρως εξατομικευμένο σύστημα περιποίησης. Αυτό θα κάνει τις πελάτισσές σας να επιστρέφουν τακτικά στο κομμωτήριό σας, αυξάνοντας έτσι την πιστότητά τους.

ΟΙ ΠΥΛΩΝΕΣ ΤΗΣ ΣΥΜΒΟΥΛΕΥΤΙΚΗΣ

1 ΡΩΤΑ ΚΑΙ ΑΚΟΥ

Ανεξαρτήτως ηλικίας, παρακάτω μπορείτε να βρείτε μερικές ερωτήσεις που θα πρέπει να θέσετε στις πελάτισσές σας κατά τη διάρκεια της συμβουλευτικής για να σας βοηθήσουν να κατανοήσετε καλύτερα τις ανάγκες τους:

- + Τι προϊόντα περιποίησης μαλλιών χρησιμοποιείτε;
- + Τι είναι αυτό που σας αρέσει στα μαλλιά σας;
- + Τι είναι αυτό που κάνατε στο παρελθόν στα μαλλιά σας και σας άρεσε;
- + Τι είναι αυτό που είχατε κάνει στα μαλλιά σας στο παρελθόν και δε σας άρεσε;

Ακούστε τις προκλήσεις και τις επιθυμίες των πελατισσών αναφορικά με τα μαλλιά τους και αντιμετωπίστε τις μέσω της επαγγελματικής σας εξειδίκευσης.

2 ΔΙΑΓΝΩΣΗ

Η διάγνωση θέτει τη βάση της υπηρεσίας κομμωτηρίου και του συστήματος περιποίησης για το σπίτι, που προσαρμόζεται στις ειδικές ανάγκες των μαλλιών της κάθε πελάτισσας.

- + Ορίστε τον τύπο των μαλλιών, το μήκος και τη δομή τους
- + Διαγνώστε τα μαλλιά χρησιμοποιώντας το τεστ ελαστικότητας και πορώτητας για να αναλύσετε την κατάστασή τους
- + Για να αποκτήσετε ολοκληρωμένη εικόνα, αναλύστε και την κατάσταση του τριχωτού

3 ΠΡΟΤΕΙΝΕ ΥΠΗΡΕΣΙΑ ΚΟΜΜΩΤΗΡΙΟΥ

Η μοναδική και εξατομικευμένη υπηρεσία κομμωτηρίου Fibre Clinix μπορεί να ανταποκριθεί στις ανάγκες των μαλλιών της κάθε πελάτισσας. Αυτό έχει ως αποτέλεσμα ένα σύστημα περιποίησης που δίνει στις πελάτισσές σας μία μακροπρόθεσμη λύση περιποίησης για αυξημένη πιστότητα στο κομμωτήριό σας και αποτελέσματα εξαιρετικής ποιότητας.

- + Δημιουργήστε μία εξατομικευμένη θεραπεία για κάθε πελάτισσά σας
- + Εξηγήστε στην πελάτισσά σας ποια προϊόντα χρησιμοποιείτε και γιατί

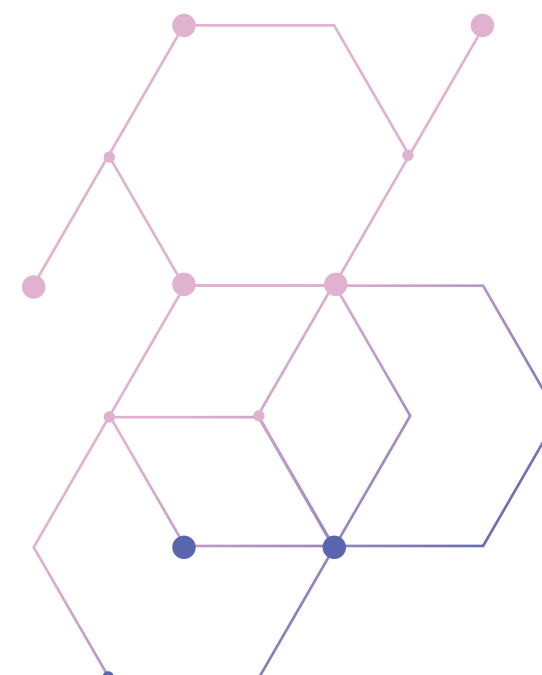
4 ΠΡΟΤΕΙΝΕ ΓΙΑ ΤΟ ΣΠΙΤΙ

Προτείνετε το σύστημα περιποίησης Fibre Clinix για χρήση στο σπίτι που ταιριάζει με την υπηρεσία κομμωτηρίου. Αυτό θα βοηθήσει την πελάτισσά σας να διατηρήσει τα αποτελέσματα της υπηρεσίας κομμωτηρίου για μεγαλύτερο χρονικό διάστημα.

5 ΠΡΟΤΕΙΝΕ ΠΕΡΙΠΟΙΗΣΗ ΓΙΑ ΤΟ ΣΠΙΤΙ

Δημιουργήστε ένα εξατομικευμένο πλάνο περιποίησης μαζί με την πελάτισσά σας, που βασίζεται στις μοναδικές ανάγκες των μαλλιών και στον τρόπο ζωής της.

- + Δώστε περισσότερες λεπτομέρειες για το τι θα χρειαστεί η πελάτισσά σας μετά την επίσκεψη στο κομμωτήριο για να διατηρήσει τα αποτελέσματα του κομμωτηρίου στο μέγιστο βαθμό
- + Επεξηγήστε κάθε προϊόν που η πελάτισσά σας θα χρειαστεί καθώς και τον τρόπο χρήσης του
- + Δώστε συμβουλές και μυστικά για τον τρόπο χρήσης του προϊόντος και για το πώς θα το εντάξουν στην καθημερινή τους ρουτίνα λουσίματος και περιποίησης



FIBRE CLINIX ΥΠΗΡΕΣΙΑ ΚΟΜΜΩΤΗΡΙΟΥ

ΜΕ ΤΕΧΝΟΛΟΓΙΑ TRIPLE BONDING ΚΑΙ C21 ΣΤΟΧΕΥΕΙ ΣΤΗΝ ΕΣΩΤΕΡΙΚΗ ΚΑΙ ΕΞΩΤΕΡΙΚΗ ΦΘΟΡΑ ΤΗΣ ΤΡΙΧΑΣ. ΑΝΑΔΟΜΕΙ ΤΗΝ ΕΠΙΦΑΝΕΙΑ ΤΗΣ ΤΡΙΧΑΣ ΚΑΙ ΣΥΝΔΕΕΙ ΤΟΥΣ ΕΣΩΤΕΡΙΚΟΥΣ ΤΗΣ ΔΕΣΜΟΥΣ.



Tribond Shampoo

ΠΩΣ ΧΡΗΣΙΜΟΠΟΙΕΙΤΑΙ:



ΟΦΕΛΗ

- + Καθαρίζει απαλά όλους τους τύπους μαλλιών
- + Προετοιμάζει τα μαλλιά για τη θεραπεία κομμωτηρίου Fibre Clinix Treatment
- + Αποκαθιστά τη δύναμη στα μαλλιά και προσφέρει στην τρίχα την απαραίτητη υγρασία

Tribond Treatment για λεπτά μαλλιά

ΠΩΣ ΧΡΗΣΙΜΟΠΟΙΕΙΤΑΙ:



ΟΦΕΛΗ

- + Αναπληρώνει την κατεστραμμένη δομή της τρίχας
- + Δημιουργεί τρισδιάστατους δεσμούς μέσα στην εσωτερική δομή της τρίχας
- + Τα μαλλιά είναι έως και 10 φορές πιο δυνατά, όταν χρησιμοποιείται σε συνδυασμό με το Tribond Shampoo*

Tribond Treatment για χονδρά μαλλιά

ΠΩΣ ΧΡΗΣΙΜΟΠΟΙΕΙΤΑΙ:



ΟΦΕΛΗ

- + Αναπληρώνει εντατικά την κατεστραμμένη δομή της τρίχας

Ο συνδυασμός του **Fibre Clinix Booster** και του **Fibre Clinix Tribond Treatment** (για λεπτά ή χονδρά μαλλιά) ενδυναμώνει τη δομή της τρίχας και αναπληρώνει τα κενά στην επιφάνειά της σύμφωνα με τις ανάγκες των μαλλιών της πελάτισσας.



Fortify Booster

ΠΩΣ ΧΡΗΣΙΜΟΠΟΙΕΙΤΑΙ:



Ένα συμπυκνωμένο booster σχεδιασμένο με Niacinamide, το οποίο ενδυναμώνει και θρέφει τα ταλαιπωρημένα μαλλιά προσφέροντας βελτιωμένη ελαστικότητα και λάμψη.

Έως και 90% λιγότερο σπάσιμο της τρίχας**
Έως και 90% αναζωογόνηση των μαλλιών**



Vibrancy Booster

ΠΩΣ ΧΡΗΣΙΜΟΠΟΙΕΙΤΑΙ:



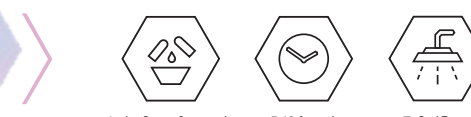
Ένα συμπυκνωμένο booster σχεδιασμένο με ΑΗΑ, το οποίο βοηθάει στο κλείδωμα των χρωστικών πιγμέντων στο εσωτερικό της τρίχας προσφέροντας αυξημένη λάμψη και ζωντάνια χρώματος.

Έως και 90% διατήρηση του χρώματος**
Έως και 3 φορές περισσότερη λάμψη**



NEA Vibrancy Neutralising Boosters

ΠΩΣ ΧΡΗΣΙΜΟΠΟΙΟΥΝΤΑΙ:



Δύο boosters εξουδετέρωσης με χρωστικά πιγμέντα, που βοηθούν στην εξουδετέρωση ανεπιθύμητων κίτρινων ή πορτοκαλί τόνων σε μεσαία έως ανοιχτά ξανθά και λευκά μαλλιά.

Εξατομικευμένη εξουδετέρωση για ψυχρά ξανθά ή λευκά μαλλιά
Έως και 3 φορές περισσότερη λάμψη**



Hydrate Booster

ΠΩΣ ΧΡΗΣΙΜΟΠΟΙΕΙΤΑΙ:



Ένα συμπυκνωμένο booster με σύμπλεγμα Squalane, το οποίο βοηθάει στην ενυδάτωση των ξηρών μαλλιών προσφέροντας ενισχυμένη ελαστικότητα και λάμψη.

Αίσθηση ενυδάτωσης στα μαλλιά για έως και 24 ώρες**
Πιο απαλή αίσθηση στα μαλλιά**



Volumize Booster

ΠΩΣ ΧΡΗΣΙΜΟΠΟΙΕΙΤΑΙ:



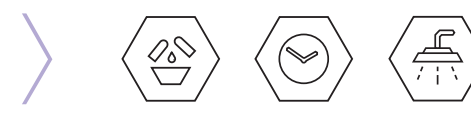
Ένα συμπυκνωμένο booster σχεδιασμένο με Phytokine, το οποίο βελτιώνει την ελαστικότητα και χαρίζει πιο γεμάτη αίσθηση στα μαλλιά προσφέροντας ενισχυμένη σταθερότητα και λάμψη.

Αίσθηση υφής στα μαλλιά για έως και 48 ώρες***
Δε βαραινεί τα μαλλιά***



Tame Booster

ΠΩΣ ΧΡΗΣΙΜΟΠΟΙΕΙΤΑΙ:



Ένα συμπυκνωμένο booster σχεδιασμένο με Ceramide, το οποίο λειαίνει τα χονδρά, ατίθασα μαλλιά που φριζάρουν προσφέροντας μεγαλύτερη απαλότητα και λάμψη.

Προστασία από το φριζάρισμα για έως και 48 ώρες****
Πιο λεία αίσθηση στα μαλλιά****

* Έναντι μαλλιών που δεν έχουν δεχθεί θεραπεία

** Όταν χρησιμοποιείται σε συνδυασμό με το σύστημα περιποίησης Tribond Shampoo και Tribond Treatments για λεπτά ή χονδρά μαλλιά

*** Όταν χρησιμοποιείται σε συνδυασμό με το σύστημα περιποίησης Tribond Shampoo και Tribond Treatment για λεπτά μαλλιά

**** Όταν χρησιμοποιείται σε συνδυασμό με το σύστημα περιποίησης Tribond Shampoo και Tribond Treatment για χονδρά μαλλιά

ΧΡΗΣΗΣ ΚΟΜΜΩΤΗΡΙΟΥ

FIBRE CLINIX ΕΞΑΤΟΜΙΚΕΥΣΗ ΥΨΗΛΩΝ ΑΠΟΔΟΣΕΩΝ ΣΤΟ ΚΟΜΜΩΤΗΡΙΟ

ΕΞΑΤΟΜΙΚΕΥΜΕΝΗ ΥΠΗΡΕΣΙΑ ΓΙΑ ΝΑ ΜΕΤΑΜΟΡΦΩΣΕΤΕ ΑΜΕΣΑ ΤΙΣ ΙΝΕΣ ΤΗΣ ΤΡΙΧΑΣ ΚΑΙ ΝΑ ΕΠΑΝΑΦΕΡΕΤΕ ΤΑ ΜΑΛΛΙΑ ΤΗΣ ΠΕΛΑΤΙΣΣΑΣ ΣΑΣ ΣΤΗ ΦΥΣΙΚΗ ΤΟΥΣ ΚΑΤΑΣΤΑΣΗ*

Σχεδιασμένο με ενεργά συστατικά εμπνευσμένα από τα καλλυντικά περιποίησης της επιδερμίδας, κάθε Fibre Clinix Booster για χρήση στο κομμωτήριο στοχεύει σε διαφορετικές ανάγκες των μαλλιών και μπορεί να χρησιμοποιηθεί για την εξατομίκευση της θεραπείας Fibre Clinix Treatment.

ΠΩΣ ΛΕΙΤΟΥΡΓΕΙ:

1 ΚΑΘΑΡΙΣΜΟΣ

Λούστε τα μαλλιά με το **Fibre Clinix Tribond Shampoo** και επαναλάβετε εάν είναι απαραίτητο.

2 ΑΝΑΜΙΞΗ

Αναμίξτε μία δόση (25g) από το **Fibre Clinix Tribond Treatment** για λεπτά ή χονδρά μαλλιά με 5 δόσεις (5g) του κατάλληλου **Fibre Clinix Booster** περιποίησης** ή 5-10 δόσεις (5-10g) του κατάλληλου **Neutralising Booster** (booster εξουδετέρωσης)**.

3 ΕΦΑΡΜΟΓΗ

Εφαρμόστε το μίγμα τμηματικά σε μήκη και άκρες, ή σε περιοχές με ξανθά και λευκά μαλλιά για τα **Neutralising Boosters**. Αφήστε το να δράσει για 5-10 λεπτά. Ξεβγάλετε σχολαστικά.



5 ΔΟΣΕΙΣ

5-10 ΔΟΣΕΙΣ

ΣΤΟΧΕΥΟΝΤΑΣ ΣΕ ΠΕΡΙΣΣΟΤΕΡΕΣ ΑΠΟ ΜΙΑ ΑΝΑΓΚΕΣ ΤΩΝ ΜΑΛΛΙΩΝ

Τα μαλλιά των πελατισσών σας έχουν συχνά πολλαπλές ανάγκες. Έχοντας τη δυνατότητα συνδυασμού διαφορετικών boosters που στοχεύουν στις κύριες και στις δευτερεύουσες ανάγκες των μαλλιών της κάθε πελάτισσας, τα κομμωτήρια πλέον μπορούν να ικανοποιήσουν διαφορετικές ανάγκες με μια μόνο υπηρεσία.



ΠΩΣ ΛΕΙΤΟΥΡΓΕΙ:

1 ΚΑΘΑΡΙΣΜΟΣ

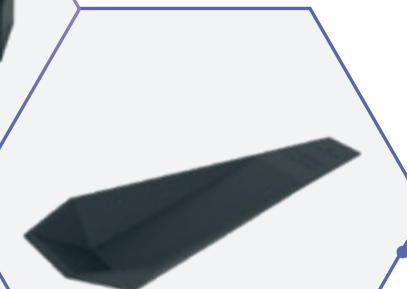
Λούστε τα μαλλιά με το **Fibre Clinix Tribond Shampoo** και επαναλάβετε εάν είναι απαραίτητο.

2 ΑΝΑΜΙΞΗ

Αναμίξτε μία δόση (25g) του **Fibre Clinix Tribond Treatment** με 3 δόσεις (3g) του **Fibre Clinix Booster** για την κύρια ανάγκη των μαλλιών και 2 δόσεις (2g) ενός επιπλέον **Fibre Clinix Booster** για τη δευτερεύουσα ανάγκη των μαλλιών. Για τα **neutralising boosters** (εξουδετέρωσης), αναμίξτε έως 10 δόσεις (10g), και έως 5 δόσεις (5g) για το συμπληρωματικό booster.

3 ΕΦΑΡΜΟΓΗ

Εφαρμόστε το μίγμα τμηματικά σε μήκη και άκρες, ή σε περιοχές με ξανθά και λευκά μαλλιά για τα **Neutralising Boosters**. Αφήστε το να δράσει για 5-10 λεπτά. Ξεβγάλετε σχολαστικά.



FIBRE CLINIX TRAY

- + Σχεδιασμένο για να ταιριάζει άριστα στο πάνω μέρος του SKP Essential Trolley
- + Αναδεικνύει όλα τα προϊόντα και τα εργαλεία της σειράς Fibre Clinix
- + Ενσωματωμένες θέσεις στήριξης για εργαλεία

FIBRE CLINIX SCOOP

- + Σχεδιασμένο για να κρατάει την ιδανική ποσότητα θεραπείας για την υπηρεσία Fibre Clinix

FIBRE CLINIX BOWL

- + Ελκυστικό εξάγωνο σχήμα
- + Εργονομική λαβή για εύκολη μεταφορά
- + Σύστημα προσκόμισης της ιδανικής ποσότητας θεραπείας για την υπηρεσία Fibre Clinix

*Αναμιγνύεται με όλα τα Boosters Περιποίησης εκτός από το Volumize. Αν αναμιχθεί, η gel σύσταση που εγγυάται την ανάλαφρη σύνθεση του Volumize Booster αλληλεπιδρά με τα χρωστικά πιγμέντα του Neutralising Booster και έχει σαν αποτέλεσμα μία ανομοιόμορφη υφή, δημιουργώντας τον κίνδυνο ανεπιθύμητων τοπικά αποτελεσμάτων (μπαλώματα) αν εφαρμοστεί στα μαλλιά. Για λεπτά μαλλιά, συνεχίστε την υπηρεσία Tribond Neutralising με το Volumize Bodifying Spray.

* Βιοφυσικές δοκιμές χτενίσματος σε ελαφρώς ξανοιγμένα μαλλιά έναντι φυσικών μαλλιών
** Αναμίξτε το Fibre Clinix Treatment για λεπτά ή χονδρά μαλλιά με ένα booster από τις ακόλουθες σειρές: Fortify, Hydrate, Vibrancy ή Volumize
** Αναμίξτε το Fibre Clinix Treatment για χονδρά μαλλιά με ένα booster από τις ακόλουθες σειρές: Fortify, Hydrate, Vibrancy ή Tame

FIBRE CLINIX FORTIFY

ΓΙΑ ΤΑΛΑΙΠΩΡΗΜΕΝΑ ΜΑΛΛΙΑ

Οι συνθέσεις με Τεχνολογία Triple Bonding & C21 και Niacinamide ενδυναμώνουν και θρέφουν τις ίνες της τρίχας για να παρατείνουν το αποτέλεσμα της υπηρεσίας κομμωτηρίου Fibre Clinix.

Η φθορά στα μαλλιά επέρχεται όταν εξασθενεί η δομή της τρίχας εξαιτίας πολλαπλών παραγόντων με αποτέλεσμα τα μαλλιά να χάνουν την υγιή τους όψη. Υπάρχουν τρία διαφορετικά είδη φθοράς:

ΓΕΝΙΚΟ ΠΛΑΙΣΙΟ

Η φθορά της τρίχας συμβαίνει όταν η δομή της εξασθενεί εξαιτίας πολλαπλών παραγόντων. Αυτό έχει ως αποτέλεσμα την εμφάνιση επιπλέον αλλοιώσεων που δίνουν στα μαλλιά μια μη υγιή αίσθηση και όψη. Αυτή η φθορά πηγάζει από τρεις διαφορετικούς παράγοντες.

- **Περιβαλλοντική φθορά**, ως αποτέλεσμα των εξωτερικών επιβλαβών παραγόντων, όπως είναι η ρύπανση του αέρα, η έκθεση στον ήλιο και οι μεταβολές της θερμοκρασίας. Στην περίπτωση της ρύπανσης, μικροσκοπικά σωματίδια προσκολλώνται στην επιφάνεια της τρίχας, φθείρουν το περιτρίχιο και κάνουν τα μαλλιά θαμπά και μη διαχειρίσιμα. Επιπλέον, τα μαλλιά έχουν τραχιά αίσθηση και δημιουργούνται εύκολα κόμποι.

- **Φυσική φθορά**. Κάθε λούσιμο, κάθε απότομη κίνηση με τη χτένα και κάθε προϊόν styling αποτελούν μια επιπρόσθετη επιβλαβή δύναμη στην τρίχα. Αν και η επίδραση αυτών των παραγόντων είναι μικρή, το φριζάρισμα και το σπάσιμο της τρίχας μπορούν να συμβούν ακόμα και στην απουσία κάποιας τεχνικής υπηρεσίας, ειδικότερα στην περίπτωση των μακρικών σε μήκος μαλλιών τα οποία έχουν λουστεί, χτενιστεί και στυλιζαριστεί πολλές φορές.

- **Τεχνική φθορά**, ως αποτέλεσμα των τεχνικών υπηρεσιών βαφής, ξανοίγματος, περμανάντ και ισιωτικής, οι οποίες μπορούν να διασπασούν τους δισουλφιδικούς δεσμούς της τρίχας. Η υπερβολική έκθεση σε αυτές τις υπηρεσίες μπορούν να προκαλέσουν σοβαρή φθορά, όπως ακανόνιστες άκρες στο περιτρίχιο και σπάσιμο στην εσωτερική δομή της τρίχας. Λόγω αυτών, οι ίνες της τρίχας γίνονται άκαμπτες και ευαίσθητες, και είναι επιρρεπείς στο σπάσιμο. Αυτός ο τύπος μαλλιών χρειάζεται μια εντατική περιποίηση αναδόμησης, η οποία θα επανορθώσει τις ίνες της τρίχας.

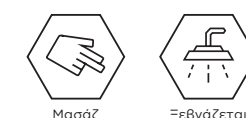
ΔΙΑΓΝΩΣΗ ΚΟΜΜΩΤΗ

- Η επιφάνεια της τρίχας έχει σκληρή αίσθηση, και τα μαλλιά χτενίζονται με δυσκολία
- Η τρίχα απορροφάει μεγάλη ποσότητα νερού και η διάρκεια στεγνώματος με το πιστολάκι είναι μεγαλύτερη
- Τα μαλλιά έχουν αίσθηση απαλότητας όταν είναι βρεγμένα
- Τα μαλλιά είναι ξηρά και εύθραυστα όταν στεγνώσουν
- Τα μαλλιά έχουν συχνά σπασμένες άκρες



Fortify Shampoo

ΠΩΣ ΧΡΗΣΙΜΟΠΟΙΕΙΤΑΙ:



Μασάζ

Ξεβγάζεται

ΟΦΕΛΗ

- + Καθαρίζει απαλά τα ταλαιπωρημένα μαλλιά και τα προετοιμάζει για το σύστημα περιποίησης
- + Αναδομεί, ενδυναμώνει και αναζωογονεί τις ίνες της τρίχας
- + Προσφέρει λάμψη και λειαίνει την επιφάνεια της τρίχας



Fortify Conditioner

ΠΩΣ ΧΡΗΣΙΜΟΠΟΙΕΙΤΑΙ:



2 λεπτά

Ξεβγάζεται

ΟΦΕΛΗ

- + Βοηθάει στην αναδόμηση των ινών της τρίχας
- + Ξεμπερδεύει τα μαλλιά και τα κάνει πιο διαχειρίσιμα
- + Λειαίνει και σφραγίζει την επιφάνεια της τρίχας
- + Βελτιώνει την ανθεκτικότητα και τη λάμψη



Fortify Multi-Repair Lotion

ΠΩΣ ΧΡΗΣΙΜΟΠΟΙΕΙΤΑΙ:



1. Εφαρμόστε σε βρεγμένα μαλλιά

5 λεπτά

Ξεβγάζεται

2. Εφαρμόστε σε νωπά μαλλιά

Δεν ξεβγάζεται

3. Εφαρμόστε σε στεγνά μαλλιά

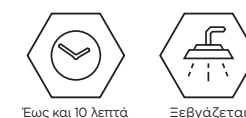
ΟΦΕΛΗ

- + Επανορθώνει άμεσα τα μήκη και τις άκρες
- + Βελτιώνει την αντίσταση κατά των επιβλαβών επιδράσεων της θερμότητας κατά το στέγνωμα με πιστολάκι, όπως είναι η πορώτητα και το φριζάρισμα
- + Αφήνει τα μαλλιά απαλά και λαμπερά
- + Πολλαπλές χρήσεις:
 1. Εφαρμόστε σε βρεγμένα μαλλιά και ξεβγάλετε μετά από 5 λεπτά.
 2. Δουλέψτε σε νωπά μαλλιά. Μην ξεβγάλετε.
 3. Εφαρμόστε μια μικρή ποσότητα σε στεγνά μαλλιά.



Fortify Treatment

ΠΩΣ ΧΡΗΣΙΜΟΠΟΙΕΙΤΑΙ:



Έως και 10 λεπτά

Ξεβγάζεται

ΟΦΕΛΗ

- + Διεισδύει σε βάθος στη δομή της τρίχας και αναδομεί τις περιοχές με φθορά
- + Θρέφει εντατικά τα ταλαιπωρημένα μαλλιά
- + Προσφέρει δύναμη, ελαστικότητα και λάμψη
- + Βοηθάει στην πρόληψη του σπασίματος της τρίχας
- + Αναμίξτε το με οποιοδήποτε Fibre Clinix Booster για να καλύψετε μια δευτερεύουσα ανάγκη των μαλλιών



Fortify Booster

ΠΩΣ ΧΡΗΣΙΜΟΠΟΙΕΙΤΑΙ:



Ανάμιξη με θεραπεία

Έως και 10 λεπτά

Ξεβγάζεται

ΟΦΕΛΗ

- + Αναπληρώνει τα πορώδη μαλλιά
- + Προσφέρει απόλυτο σφράγισμα στα πορώδη μαλλιά
- + Βελτιώνει την ελαστικότητα, τη διαχειριστικότητα και τη λάμψη
- + Εξατομικεύει και κάνει πιο έντονο το αποτέλεσμα των Fibre Clinix Treatments

ΕΩΣ ΚΑΙ
90%
ΛΙΓΟΤΕΡΟ
ΣΠΑΣΙΜΟ
ΤΗΣ ΤΡΙΧΑΣ*

FIBRE CLINIX VIBRANCY

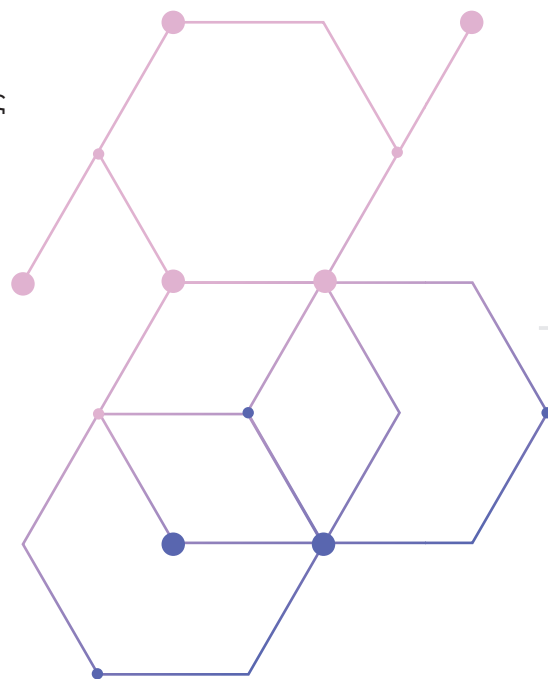
ΓΙΑ ΒΑΜΜΕΝΑ ΜΑΛΛΙΑ

Οι συνθέσεις με Τεχνολογία Triple Bonding & C21 και ΑΗΑ, προσφέρουν χρωματικά αποτελέσματα με διάρκεια και παρατείνουν το αποτέλεσμα της υπηρεσίας κομμωτηρίου Fibre Clinix. Κλειδώνουν το χρώμα στο εσωτερικό της τρίχας για έως και 90% διατήρηση του χρώματος.*

* Όταν χρησιμοποιείται με το Fibre Clinix Vibrancy Treatment

ΓΕΝΙΚΟ ΠΛΑΙΣΙΟ

Το χρώμα των μαλλιών είναι τόσο ξεχωριστό όσο και οι γυναίκες ή οι άνδρες που το έχουν. Γι' αυτό, η εξατομικευμένη περιποίηση του χρώματος είναι σημαντική. Είναι απαραίτητο να διατηρήσουμε τα χρωστικά μόρια στο εσωτερικό των ινών της τρίχας, ενώ παράλληλα προστατεύουμε τη δομή της κερατίνης μέσα στην τρίχα. Αυτό οδηγεί στο να έχουμε υγιή στην όψη και λαμπερά μαλλιά που διατηρούν τα χρωστικά πιο αποτελεσματικά και παρατείνουν το χρωματικό αποτέλεσμα.



Vibrancy Conditioner

ΠΩΣ ΧΡΗΣΙΜΟΠΟΙΕΙΤΑΙ:



ΟΦΕΛΗ

- + Προστατεύει και παρατείνει το χρωστικό αποτέλεσμα στα βαμμένα μαλλιά
- + Ξεμπερδεύει τα μαλλιά και διευκολύνει το χτένισμα
- + Διατηρεί τη λάμψη και τη ζωντάνια του χρώματος
- + Λειαίνει την επιφάνεια της τρίχας



Vibrancy Spray Conditioner

ΠΩΣ ΧΡΗΣΙΜΟΠΟΙΕΙΤΑΙ:



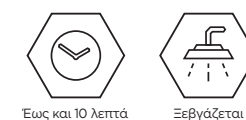
ΟΦΕΛΗ

- + Προλαμβάνει το ξεθώριασμα, την αλλαγή ή την απώλεια του χρώματος
- + Προστατεύει από τη φθορά που προκαλεί η θερμότητα κατά το στέγνωμα με πιστολάκι
- + Διευκολύνει το χτένισμα και βελτιώνει τη ζωντάνια του χρώματος



Vibrancy Treatment

ΠΩΣ ΧΡΗΣΙΜΟΠΟΙΕΙΤΑΙ:



ΟΦΕΛΗ

- + Ενδυναμώνει τη δομή της τρίχας και διατηρεί το χρώμα
- + Ενισχύει τη ζωντάνια του χρώματος για χρωστικά αποτελέσματα με διάρκεια και σχεδόν μηδενικό ξεθώριασμα
- + Προσφέρει περιποίηση σε βάθος και εκτυφλωτική λάμψη
- + Αναμίξτε το με οποιοδήποτε Fibre Clinix Booster για να καλύψετε μια δευτερεύουσα ανάγκη των μαλλιών



Vibrancy Shampoo

ΠΩΣ ΧΡΗΣΙΜΟΠΟΙΕΙΤΑΙ:



ΟΦΕΛΗ

- + Καθαρίζει απαλά τα βαμμένα μαλλιά και τα προετοιμάζει για το σύστημα περιποίησης
- + Προστατεύει και παρατείνει τη ζωντάνια του χρώματος
- + Χαρίζει λεία υφή και προσθέτει λάμψη



Vibrancy Booster

ΠΩΣ ΧΡΗΣΙΜΟΠΟΙΕΙΤΑΙ:



ΟΦΕΛΗ

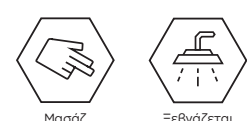
- + Ενισχύει τη ζωντάνια των βαμμένων μαλλιών
- + Σφραγίζει απόλυτα τα πορώδη μαλλιά
- + Βελτιώνει την απαλότητα, την ελαστικότητα και τη λάμψη
- + Εξατομικεύει και κάνει πιο έντονο το αποτέλεσμα των Fibre Clinix Treatments

ΕΩΣ ΚΑΙ
90%
ΔΙΑΤΗΡΗΣΗ
ΤΟΥ
ΧΡΩΜΑΤΟΣ*



NEO Vibrancy Purple Shampoo

ΠΩΣ ΧΡΗΣΙΜΟΠΟΙΕΙΤΑΙ:



ΟΦΕΛΗ

- + Καθαρίζει απαλά και αναζωογονεί τα ξανθά, ξανοιγμένα και λευκά μαλλιά
- + Βοηθάει άμεσα στην εξουδετέρωση των χάλκινων και ανεπιθύμητων ζεστών, κίτρινων τόνων για λαμπερές ψυχρές αποχρώσεις
- + Δίνει μία απαλή υφή, ενώ επανασυνδέει τους εσωτερικούς δεσμούς της τρίχας



NEO Vibrancy Heat Protection Mist

ΠΩΣ ΧΡΗΣΙΜΟΠΟΙΕΙΤΑΙ:



ΟΦΕΛΗ

- + Ενισχύει τη ζωντάνια του χρώματος και συμβάλει στο κλείδωμα του χρώματος για έως και 90% διατήρηση των χρωστικών πιγμένων
- + Προστατεύει από τη θερμότητα των εργαλείων styling και συμβάλει στη μείωση του σπασίματος της τρίχας και των σπασμένων άκρων έως και 94%*
- + Χαρίζει στα μαλλιά έως και 90% πιο λαμπερή όψη*

*σε σύγκριση με μαλλιά που δεν έχουν δεχτεί θεραπεία.

ΤΑ ΑΙΤΙΑ ΓΙΑ ΤΟ ΞΕΘΩΡΙΑΣΜΑ ΤΟΥ ΧΡΩΜΑΤΟΣ ΠΕΡΙΛΑΜΒΑΝΟΥΝ:



1. Νερό και επιφανειοδραστικές ουσίες:

Κάποιοι βασικοί παράγοντες που προκαλούν το ξεθώριασμα του χρώματος είναι το νερό και οι επιφανειοδραστικές ουσίες. Τα μαλλιά είναι υγροσκοπικά, που σημαίνει ότι απορροφούν υγρασία από το περιβάλλον. Όταν λούζουμε τα μαλλιά, η τρίχα απορροφάει μεγάλη ποσότητα νερού και η διάμετρός της αυξάνεται, γεγονός που οδηγεί στην απώλεια χρωστικών μορίων.

2. Περιβαλλοντικά και μεταλλικά ίχνη:

Τα υγιή μαλλιά διατηρούν το χρώμα τους χάρη στο άθικτο περιτρίχιό τους. Οποιαδήποτε φθορά, λόγω ήλιου (υπεριώδεις ακτινοβολίες), χλωρίου, θαλασσινού αλατιού ή θερμότητας, επιταχύνει το ξεθώριασμα του χρώματος. Επιπλέον, τα μόρια χαλκού που περιέχει το νερό βρύσης δημιουργούν ελεύθερες ρίζες, οι οποίες μπορούν να δημιουργήσουν επιπλέον φθορά στο περιτρίχιο κατά τη διαδικασία της οξειδωσης στη βαφή. Αυτές οι ελεύθερες ρίζες παρεμβαίνουν στη διατήρηση του χρώματος και επηρεάζουν τη σταθερότητα των χρωστικών μορίων.

ΤΟ ΑΠΟΤΕΛΕΣΜΑ ΤΗΣ ΕΞΟΥΔΕΤΕΡΩΣΗΣ

Ο τροχός των χρωμάτων καλύπτει όλο το εύρος των αποχρώσεων και σας βοηθάει να δείτε με μία ματιά πώς τα χρώματα χωρίζονται σε ζεστά και ψυχρά.

Τα πιο ψυχρά χρώματα (Πράσινο, Μπλε, Βιολέ) εμφανίζονται στα αριστερά, ενώ τα **πιο ζεστά** (Κίτρινα, Πορτοκαλί, Κόκκινα) στα δεξιά. Κάθε χρώμα συνοδεύεται από ένα **συμπληρωματικό**, ή το Αντίθετο Χρώμα - για παράδειγμα το ΠΟΡΤΟΚΑΛΙ είναι το συμπληρωματικό χρώμα για το ΜΠΛΕ.

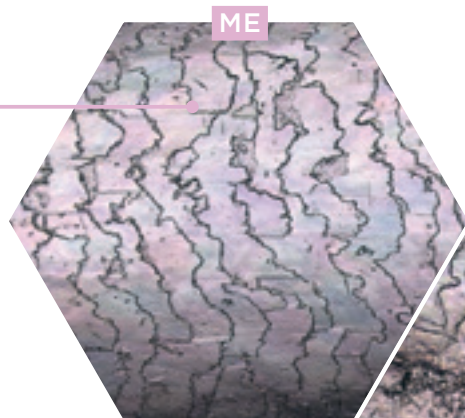
Αν αναμίξετε δύο συμπληρωματικά χρώματα σε αναλογία 1:1, το ένα ακυρώνει το άλλο. Τα μωβ πιγμέντα εξουδετερώνουν τους κίτρινους τόνους σε ανοιχτά ξανθά και ξανοιγμένα μαλλιά, ενώ τα μπλε πιγμέντα εξουδετερώνουν τους πορτοκαλί τόνους σε μεσαία έως ανοιχτά ξανθά μαλλιά.



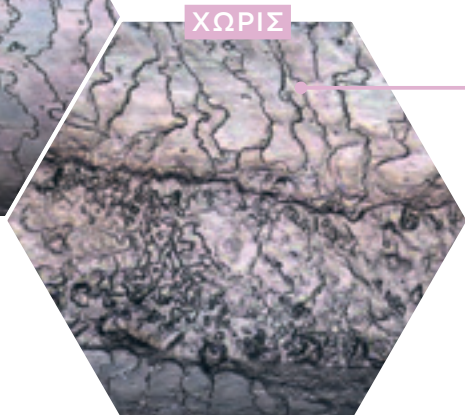
Η ΘΕΡΜΟΠΡΟΣΤΑΣΙΑ ΓΙΑ ΤΑ ΒΑΜΜΕΝΑ ΜΑΛΛΙΑ

ΜΕ

Βαμμένα μαλλιά που έχουν δεχτεί περιποίηση με το Heat Protection Mist πριν από το styling με εργαλεία θερμότητας: ελάχιστη έως καθόλου φθορά στο περιτρίχιο. Ενισχυμένη λάμψη.



ΧΩΡΙΣ



Βαμμένα μαλλιά μετά από το styling με εργαλεία θερμότητας χωρίς χρήση προϊόντος προστασίας: ισχυρή, μερική φθορά του περιτρίχιου, αυξημένος κίνδυνος σπασίματος της τρίχας και σπασμένων άκρων. Μείωση της λάμψης.

Η ΕΞΟΥΔΕΤΕΡΩΣΗ ΒΑΣΙΖΕΤΑΙ ΣΕ ΣΥΜΠΛΗΡΩΜΑΤΙΚΑ ΧΡΩΜΑΤΑ

ΠΙΓΜΕΝΤΑ ΕΞΟΥΔΕΤΕΡΩΣΗΣ

Η κάθε σύνθεση περιέχει ένα προσεκτικά επιλεγμένο μίγμα μωβ και μπλε πιγμέντων με στόχο να παρέχει το επιθυμητό αποτέλεσμα εξουδετέρωσης.

πριν

μετα



Η ΝΕΑ ΥΠΗΡΕΣΙΑ ΕΞΟΥΔΕΤΕΡΩΣΗΣ VIBRANCY

FIBRE CLINIX HYDRATE

ΓΙΑ ΞΗΡΑ ΚΑΙ ΕΥΘΡΑΥΣΤΑ ΜΑΛΛΙΑ

Οι συνθέσεις με Τεχνολογία Triple Bonding & C21 και σύμπλεγμα Squalane εξισορροπούν το επίπεδο υγρασίας και βοηθούν στην ενίσχυση της ελαστικότητας για να παρατείνουν το αποτέλεσμα της υπηρεσίας κομμωτηρίου Fibre Clinix.

ΓΕΝΙΚΟ ΠΛΑΙΣΙΟ

Το ισορροπημένο επίπεδο υγρασίας στην τρίχα αποτελεί τη βάση για υγιή στην όψη, ελαστικά μαλλιά. Επιπλέον, αυτό καθορίζει και άλλα χαρακτηριστικά της τρίχας όπως είναι η υφή και η διαχειρισσιμότητα. Ωστόσο, το επίπεδο υγρασίας της τρίχας εξαρτάται σημαντικά και από άλλους παράγοντες.

Τα μαλλιά είναι υδροσκοπικά, που σημαίνει ότι απορροφούν και χάνουν μόρια νερού από την υγρασία της ατμόσφαιρας. Το βάρος του δεσμευμένου νερού μέσα στην τρίχα κυμαίνεται, κατά προσέγγιση, μεταξύ του 10% (σε ερημικό κλίμα, ξηρή κεντρική θέρμανση) και του 30% (σε τροπικά δάση, ομίχλη ή σάουνα).

Το νερό που είναι δεσμευμένο στην τρίχα εξατμίζεται όχι μόνο από την εξωτερική αλλά, μερικώς, και από την εσωτερική της δομή εξαιτίας της θερμότητας από το στέγνωμα με πιστολάκι, της έκθεσης στον ήλιο καθώς και λόγω συνθηκών με χαμηλά επίπεδα υγρασίας. Αυτό μειώνει τα αποθέματα υγρασίας στην τρίχα. Τα μαλλιά χάνουν την ελαστικότητά τους και έχουν ξηρή και τραχιά αίσθηση.

ΠΟΙΕΣ ΕΙΝΑΙ ΟΙ ΑΙΤΙΕΣ ΤΗΣ ΑΝΕΠΑΡΚΟΥΣ ΥΓΡΑΣΙΑΣ;

Τα ξηρά μαλλιά μπορεί να είναι το αποτέλεσμα ενός ξηρού τριχωτού. Μια υπο-λειτουργία των σμηγματογόνων αδένων οδηγεί στην έλλειψη της προστατευτικής λιπιδικής μεμβράνης. Γι' αυτό το λόγο, η τρίχα είναι επιρρεπής στην ξηρότητα. Καθώς τα μαλλιά μακραίνουν, τα φυσικά λιπίδια χάνονται και δε μπορούν πλέον να προστείνουν την ευαίσθητη δομή πρωτεϊνών της τρίχας. Μόλις η προστατευτική λιπιδική μεμβράνη χαθεί εντελώς, είναι αδύνατο να διατηρήσουμε την υγρασία στην τρίχα.

ΔΙΑΓΝΩΣΗ ΚΟΜΜΩΤΗ

- Η δομή της τρίχας δεν έχει υποστεί φθορές, ωστόσο έχει αίσθηση ξηρότητας εξαιτίας των εξωτερικών περιβαλλοντικών επιδράσεων
- Έλλειψη απαλότητας
- Η τρίχα έχει χαμηλή ελαστικότητα και διαχειρισσιμότητα
- Ειδικότερα τα χονδρά ή φυσικά σγουρά μαλλιά επηρεάζονται πιο συχνά
- Τα μακριά μαλλιά έχουν χάσει λιπίδια και με τον καιρό παρουσιάζουν σημάδια ξηρότητας στα μήκη και τις άκρες



Hydrate Shampoo

ΠΩΣ ΧΡΗΣΙΜΟΠΟΙΕΙΤΑΙ:



Μασάζ

Ξεβγάζεται

ΟΦΕΛΗ

- + Καθαρίζει απαλά τα ξηρά μαλλιά και τα προετοιμάζει για το σύστημα περιποίησης
- + Εξισορροπεί το επίπεδο υγρασίας και βελτιώνει τη διαχειρισσιμότητα
- + Δε βαραίνει τα μαλλιά χάρη στην ανάλαφρη φόρμουλα



Hydrate Conditioner

ΠΩΣ ΧΡΗΣΙΜΟΠΟΙΕΙΤΑΙ:



2 λεπτά

Ξεβγάζεται

ΟΦΕΛΗ

- + Βελτιώνει τη διαχειρισσιμότητα και την ελαστικότητα
- + Ενυδατώνει τα μαλλιά και προλαμβάνει την αίσθηση ξηρότητας
- + Προσφέρει απαλά και ελαστικά μαλλιά γεμάτα κίνηση και λάμψη



Hydrate Spray Conditioner

ΠΩΣ ΧΡΗΣΙΜΟΠΟΙΕΙΤΑΙ:



Δουλέψτε το

Δεν ξεβγάζεται

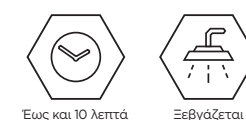
ΟΦΕΛΗ

- + Άμεση ανάλαφρη ενυδάτωση προστατεύοντας την τρίχα από την ξηρότητα
- + Προσθέτει απαλότητα και βελτιώνει τη διαχειρισσιμότητα
- + Βελτιώνει την ελαστικότητα και χαρίζει αντιστατικό αποτέλεσμα
- + Φόρμουλα δύο φάσεων: Ανακινήστε καλά πριν από τη χρήση



Hydrate Treatment

ΠΩΣ ΧΡΗΣΙΜΟΠΟΙΕΙΤΑΙ:



Έως και 10 λεπτά

Ξεβγάζεται

ΟΦΕΛΗ

- + Εξισορροπεί το επίπεδο υγρασίας
- + Βελτιώνει τη διαχειρισσιμότητα και την ελαστικότητα
- + Αναμίξτε το με οποιοδήποτε Fibre Clinix Booster για να καλύψετε μια δευτερεύουσα ανάγκη των μαλλιών



Hydrate Booster

ΠΩΣ ΧΡΗΣΙΜΟΠΟΙΕΙΤΑΙ:



Ανάμιξη με θεραπεία

Έως και 10 λεπτά



Ξεβγάζεται

ΟΦΕΛΗ

- + Εξισορροπεί το επίπεδο υγρασίας και βελτιώνει την ελαστικότητα
- + Σφραγίζει απόλυτα τα πορώδη μαλλιά
- + Εξατομικεύει και κάνει πιο έντονο το αποτέλεσμα των Fibre Clinix Treatments



FIBRE CLINIX VOLUMIZE

ΓΙΑ ΛΕΠΤΑ ΚΑΙ ΑΔΥΝΑΜΑ ΜΑΛΛΙΑ

Οι συνθέσεις με Τεχνολογία Triple Bonding & C21 και Phytokine, προσφέρουν ανάλαφρη και πιο γεμάτη αίσθηση στα μαλλιά για να παρατείνουν το αποτέλεσμα της υπηρεσίας κομμωτηρίου Fibre Clinix.

ΓΕΝΙΚΟ ΠΛΑΙΣΙΟ

Η διάμετρος της τρίχας κυμαίνεται από 0.05mm έως 0.12mm. Όσο πιο μικρή είναι η διάμετρός της, τόσο πιο εύθραυστη είναι, καθώς υφίσταται φθορές πιο εύκολα εξαιτίας της μικρότερης και μειωμένης εσωτερικής της σύστασης. Τα λεπτά μαλλιά μπορεί να χάνουν τον όγκο τους αμέσως μετά το λούσιμο και το styling, με αποτέλεσμα να φαίνονται άτονα στην όψη.

Οι τεχνικές υπηρεσίες και το styling στα μαλλιά θα πρέπει να διεξάγονται με προσοχή, καθώς τα λεπτά μαλλιά είναι λιγότερο ανθεκτικά. Η κύρια ανάγκη των λεπτών μαλλιών είναι να αυξηθεί η δύναμή τους και να σταθεροποιηθεί η δομή της τρίχας. Ιδανικά, αυτό θα πρέπει να επιτευχθεί με ανάλαφρες συνθέσεις που θα διασφαλίσουν μεγαλύτερη ανθεκτικότητα αλλά δεν θα βαραίνουν τα μαλλιά.

ΔΙΑΓΝΩΣΗ ΚΟΜΜΩΤΗ

- Τα μαλλιά δεν έχουν σώμα
- Έλλειψη όγκου και ελαστικότητας
- Τα μαλλιά είναι άτονα στην όψη και τείνουν να είναι ευαίσθητα
- Τα μαλλιά έχουν στατικό ηλεκτρισμό και το styling δεν έχει μεγάλη διάρκεια



Volumize Shampoo

ΠΩΣ ΧΡΗΣΙΜΟΠΟΙΕΙΤΑΙ:



Μασάζ Ξεβγάζεται

ΟΦΕΛΗ

- + Καθαρίζει απαλά τα λεπτά μαλλιά και τα προετοιμάζει για το σύστημα περιποίησης
- + Βελτιώνει το σώμα και ενδυναμώνει την τρίχα
- + Αναζωογονεί τα μαλλιά και βοηθάει στην πρόληψη του στατικού ηλεκτρισμού



Volumize Conditioner

ΠΩΣ ΧΡΗΣΙΜΟΠΟΙΕΙΤΑΙ:



2 λεπτά Ξεβγάζεται

ΟΦΕΛΗ

- + Ξεμπερδεύει τα μαλλιά και βελτιώνει τη διαχειρισιμότητά τους
- + Βελτιώνει τον όγκο, το σώμα και τη δύναμη στα μαλλιά, με αποτέλεσμα που διαρκεί
- + Αφήνει στα μαλλιά αίσθηση μεγαλύτερης πληρότητας χάρη στην ανάλαφρη σύνθεσή του



Volumize Bodifying Spray

ΠΩΣ ΧΡΗΣΙΜΟΠΟΙΕΙΤΑΙ:



Δουλέψτε το Δεν ξεβγάζεται

ΟΦΕΛΗ

- + Βελτιώνει τη δύναμη και τον όγκο στα μαλλιά χωρίς να τα βαραίνει
- + Ενισχύει την απαλότητα και τη λάμψη
- + Σταθεροποιεί και ελέγχει τα μαλλιά για να αποτρέψει τον στατικό ηλεκτρισμό
- + Προστατεύει από τη φθορά της θερμότητας κατά το στέγνωμα με το πιστολάκι



Volumize Treatment

ΠΩΣ ΧΡΗΣΙΜΟΠΟΙΕΙΤΑΙ:



Έως και 10 λεπτά Ξεβγάζεται

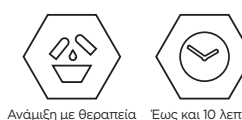
ΟΦΕΛΗ

- + Ανάλαφρη περιποίηση αναδόμησης για ορατά μεγαλύτερο όγκο και πιο διαχειρίσιμα μαλλιά
- + Βελτιωμένο σώμα στα μαλλιά για πιο γεμάτη αίσθηση
- + Βελτιώνει την απαλότητα και τη λάμψη χωρίς να βαραίνει τα μαλλιά
- + Αναμίξτε το με οποιοδήποτε Fibre Clinix Booster για να καλύψετε μια δευτερεύουσα ανάγκη των μαλλιών



Volumize Booster

ΠΩΣ ΧΡΗΣΙΜΟΠΟΙΕΙΤΑΙ:



Ανάμιξη με θεραπεία Έως και 10 λεπτά



Ξεβγάζεται

ΟΦΕΛΗ

- + Ενισχύει το σώμα και την κίνηση στα μαλλιά
- + Σφραγίζει απόλυτα τα πορώδη μαλλιά
- + Δε βαραίνει τα μαλλιά
- + Εξατομικεύει και κάνει πιο έντονο το αποτέλεσμα των Fibre Clinix Treatments

ΕΩΣ ΚΑΙ
48 ΩΡΕΣ
ΑΙΣΘΗΣΗ
ΥΦΗΣ ΣΤΑ
ΜΑΛΛΙΑ*

* Όταν χρησιμοποιείται με το Fibre Clinix Hydrate Treatment

FIBRE CLINIX TAME

ΓΙΑ ΧΟΝΔΡΑ ΚΑΙ ΑΤΙΘΑΣΑ ΜΑΛΛΙΑ

Οι συνθέσεις με Τεχνολογία Triple Bonding & C21 και Ceramide, τιθασεύουν ορατά τη δομή της τρίχας και λειαίνουν την επιφάνειά της για μαλλιά που δε φριζάρουν. Παρατείνουν το αποτέλεσμα της υπηρεσίας κομμωτηρίου Fibre Clinix.

ΓΕΝΙΚΟ ΠΛΑΙΣΙΟ

Τα χονδρά κυματιστά ή πολύ τραχιά μαλλιά μπορεί να παρουσιάζουν επίμονα μια ακανόνιστη όψη. Το βασικό σχήμα της τρίχας καθορίζεται κατά βάση από την προδιάθεσή της. Το σχήμα της δομής της τρίχας διαφέρει κατά το μήκος της. Λόγω της απρόβλεπτης φύσης της, η τρίχα είναι λιγότερο ελαστική και διαχειρίσιμη. Οι ίνες της τρίχας αναπτύσσονται προς διαφορετικές κατευθύνσεις και είναι επιρρεπείς στους κόμπους. Αυτός ο τύπος μαλλιών τείνει να είναι περισσότερο απειθαρχος, και ως αποτέλεσμα τα μαλλιά φριζάρουν και είναι λιγότερο διαχειρίσιμα.

ΔΙΑΓΝΩΣΗ ΚΟΜΜΩΤΗ

- Τα μαλλιά αντιδρούν σε συνθήκες υψηλής υγρασίας και δε διατηρούν ένα σωστό σχήμα
- Οι χονδρές φυσικές μπούκλες θα πρέπει να διατηρηθούν απαλές για να αποφευχθεί το φριζάρισμα
- Οι πελάτισσες με πολύ ελαστικές μπούκλες προτιμούν να τις τιθασεύουν παρά να ενισχύουν την υφή τους
- Τα σγουρά μαλλιά έχουν τραχιά αίσθηση και δεν είναι λαμπερά
- Τα ίσια τραχιά μαλλιά έχουν σκληρή αίσθηση, είναι ξηρά και δύσκολα στη διαχείριση



Tame Shampoo

ΠΩΣ ΧΡΗΣΙΜΟΠΟΙΕΙΤΑΙ:



ΟΦΕΛΗ

- + Καθαρίζει απαλά τα χονδρά, ατίθασα μαλλιά που φριζάρουν και τα προετοιμάζει για το σύστημα περιποίησης
- + Βελτιώνει άμεσα τη διαχειρισιμότητά τους
- + Λειαίνει την επιφάνεια της τρίχας και βοηθάει στην πρόληψη του στατικού ηλεκτρισμού



Tame Conditioner

ΠΩΣ ΧΡΗΣΙΜΟΠΟΙΕΙΤΑΙ:



ΟΦΕΛΗ

- + Λειαίνει την επιφάνεια της τρίχας και τιθασεύει το φριζάρισμα
- + Ξεμπερδεύει άμεσα τα μαλλιά και βελτιώνει τη διαχειρισιμότητά τους
- + Προσθέτει έντονη λάμψη



Tame Taming Spray

ΠΩΣ ΧΡΗΣΙΜΟΠΟΙΕΙΤΑΙ:



ΟΦΕΛΗ

- + Λειαίνει την επιφάνεια της τρίχας και τιθασεύει το φριζάρισμα
- + Επιταχύνει τη διαδικασία στεγνώματος με το πιστολάκι
- + Προστατεύει από τη θερμότητα και τη φθορά που προκαλούν οι τεχνικές υπηρεσίες
- + Προσφέρει άμεση απαλότητα και λάμψη



Tame Treatment

ΠΩΣ ΧΡΗΣΙΜΟΠΟΙΕΙΤΑΙ:



ΟΦΕΛΗ

- + Θρέφει εντατικά τα μαλλιά
- + Λειαίνει ορατά τη δομή της τρίχας και τιθασεύει το φριζάρισμα
- + Αναμίξτε το με οποιοδήποτε Fibre Clinix Booster για να καλύψετε μια δευτερεύουσα ανάγκη των μαλλιών



Tame Booster

ΠΩΣ ΧΡΗΣΙΜΟΠΟΙΕΙΤΑΙ:



ΟΦΕΛΗ

- + Ενισχύει τη διαχειρισιμότητα των μαλλιών
- + Χαρίζει λεία αίσθηση και τιθασεύει το φριζάρισμα
- + Σφραγίζει απόλυτα τα πορώδη μαλλιά
- + Εξατομικεύει και κάνει πιο έντονο το αποτέλεσμα των Fibre Clinix Treatments

ΕΩΣ ΚΑΙ
48 ΩΡΕΣ
ΠΡΟΣΤΑΣΙΑ
ΑΠΟ ΤΟ
ΦΡΙΖΑΡΙΣΜΑ*

ΑΥΞΗΣΤΕ ΤΗΝ ΠΙΣΤΟΤΗΤΑ ΤΩΝ ΠΕΛΑΤΙΣΣΩΝ ΣΑΣ ΜΕ ΤΟ ΕΞΑΤΟΜΙΚΕΥΜΕΝΟ ΣΥΣΤΗΜΑ ΠΕΡΙΠΟΙΗΣΗΣ FIBRE CLINIX ΓΙΑ ΧΡΗΣΗ ΣΤΟ ΣΠΙΤΙ

ΠΡΟΤΕΙΝΕΤΕ ΕΝΑ ΣΥΣΤΗΜΑ ΠΕΡΙΠΟΙΗΣΗΣ FIBRE CLINIX ΓΙΑ ΤΟ ΣΠΙΤΙ ΣΥΜΦΩΝΑ ΜΕ ΤΙΣ ΞΕΧΩΡΙΣΤΕΣ ΑΝΑΓΚΕΣ ΤΗΣ ΠΕΛΑΤΙΣΣΑΣ ΣΑΣ ΓΙΑ ΝΑ ΠΑΡΑΤΕΙΝΕΤΕ ΤΑ ΑΠΟΤΕΛΕΣΜΑΤΑ ΤΗΣ ΥΠΗΡΕΣΙΑΣ ΚΟΜΜΩΤΗΡΙΟΥ.

ΠΩΣ ΛΕΙΤΟΥΡΓΕΙ:

1 ΚΑΘΑΡΙΣΜΟΣ

Λούστε τα μαλλιά με το Fibre Clinix Shampoo

2 ΑΝΑΜΙΞΗ & ΕΦΑΡΜΟΓΗ

Αναμίξτε 1 δόση από το Fibre Clinix Treatment με 3-5 δόσεις ενός Fibre Clinix Booster, εφαρμόστε το μίγμα στα μαλλιά και δουλέψτε το

3 ΞΕΒΓΑΛΜΑ

Ξεβγάλετε σχολαστικά μετά από 5-10 λεπτά



ΠΑΡΑΔΕΙΓΜΑΤΑ

ΚΥΡΙΑ ΑΝΑΓΚΗ ΜΑΛΛΙΩΝ

Τα μαλλιά είναι φυσικά, μακριά και ξηρά στις άκρες

+

ΔΕΥΤΕΡΕΥΟΥΣΑ ΑΝΑΓΚΗ ΜΑΛΛΙΩΝ

Τα μαλλιά είναι λεπτά και χρειάζονται σώμα και δύναμη

➤

ΠΡΟΤΕΙΝΟΜΕΝΑ ΠΡΟΪΟΝΤΑ



HYDRATE SHAMPOO + HYDRATE TREATMENT + VOLUMIZE BOOSTER

Τα μαλλιά είναι βαμμένα και θα πρέπει να διατηρηθεί η ζωντάνια του χρώματος

+

Τα μαλλιά τείνουν να είναι ξηρά

➤



VIBRANCY SHAMPOO + VIBRANCY TREATMENT + HYDRATE BOOSTER

Τα μαλλιά είναι ξανθά, με ανταύγειες ή λευκά και μία ψυχρή απόχρωση είναι επιθυμητή

+

Τα μαλλιά είναι ταλαιπωρημένα από τεχνικές εργασίες και έχουν φθορές

➤



VIBRANCY PURPLE SHAMPOO + HEAT PROTECTION MIST + FORTIFY MULTIREPAIR LOTION



WWW.SCHWARZKOPFPRO.COM



Ακολουθήστε μας στα [@schwarzkopfpro](https://www.instagram.com/schwarzkopfpro) και [@schwarzkopfpro.greece](https://www.instagram.com/schwarzkopfpro.greece)