

# ΤΕΧΝΙΚΟΣ ΟΔΗΓΟΣ



Schwarzkopf  
PROFESSIONAL



**FOR EVERY YOU.**





# ΑΝΑΒΑΘΜΙΣΤΕ ΤΙΣ ΥΠΗΡΕΣΙΕΣ ΧΡΩΜΑΤΟΣ ΠΟΥ ΠΡΟΣΦΕΡΕΤΕ

Οι υπηρεσίες χρώματος είναι ζωτικής σημασίας για τα κομμωτήρια, καθώς όχι μόνο προσελκύουν ένα ευρύ φάσμα πελατών και αυξάνουν την αφοσίωση τους, αλλά και προωθούν την ανάπτυξη των επιχειρήσεων ενθαρρύνοντας τις επαναλαμβανόμενες επισκέψεις και προωθώντας νέες ευκαιρίες στην αγορά.

Σε αυτό το εγχειρίδιο της Schwarzkopf Professional, παρουσιάζουμε και αποκωδικοποιούμε τρεις σχετικές υπηρεσίες υψηλής ζήτησης για ξανθά, σγουρά και πελάτες με λευκά μαλλιά, που θα σας βοηθήσουν να προωθήσετε την επιχείρησή σας και να είστε στην κορυφή των τάσεων. Θα βρείτε επίσης μια εξαιρετικά περιζήτητη δημιουργική υπηρεσία για τους πελάτες που φιλοδοξούν να είναι πιο τολμηροί και να αμφισβητήσουν το status quo.



Το ολιστικό μας χαρτοφυλάκιο χρωμάτων σας δίνει όλα τα εργαλεία για να γίνετε ο ειδικός στο χρώμα που επιθυμείτε.







# HAIR BY SCHWARZKOPFPRO ΒΑΣΙΚΕΣ ΥΠΗΡΕΣΙΕΣ

Η Schwarzkopf Professional συνεργάστηκε με ταλαντούχους καλλιτέχνες από όλο τον κόσμο για να μοιραστούν τις υπηρεσίες και τις τεχνικές που υπογράφουν - από έτοιμα για το κομμωτήριο στυλ μέχρι τολμηρές, δημιουργικές εμφανίσεις. Αποστολή μας είναι να ενδυναμώσουμε τους καλλιτέχνες σε όλο τον κόσμο, τιμώντας τις διαφορετικές δεξιότητες και εμπειρίες, ενώ παράλληλα εμπνέουμε τη δημιουργικότητα και την καινοτομία.



## CONTRAST BLONDE

Η υπηρεσία Contrast Blonde για όσους αναζητούν μια τολμηρή, μοντέρνα εμφάνιση που συνδυάζει αβίαστα τις ζωντανές, έντονες ανταύγειες με πλούσιους τόνους βάσης.

## CURLY POP

Η υπηρεσία Curly Pop ενισχύει τη φυσική υφή της πελάτισσάς σας με βάθος και διάσταση, προσθέτοντας πλούσιες, πολυδιάστατες ανταύγειες, διατηρώντας παράλληλα το μοτίβο των σγουρών.



## EMBRACE GREY

Αγκαλιάστε και αναδειξτε τα φυσικά γκριζα μαλλιά της πελάτισσάς σας, δημιουργώντας ένα look χαμηλής συντήρησης με την υπηρεσία Embrace Grey.

# ΓΝΩΡΙΣΤΕ ΤΟΥΣ ΔΗΜΙΟΥΡΓΟΥΣ ΜΑΣ



PATRICIA NICOLE  
@paintedhair



SHY + FLO  
@shyandflo



BRENDNETTA ASHLEY  
@edgybgirl

## ΕΜΕΙΣ ΕΝΔΥΝΑΜΩΝΟΥΜΕ ΤΟΥΣ ΚΑΛΙΤΕΧΝΕΣ ΠΑΓΚΟΣΜΙΩΣ



NICK IRWIN  
@nickirwinhair



JAVIER DIAZ  
@javierdiaz\_hairstyle



LISA FARRALL  
@lisafarrall



JACK MARTIN  
@jackmartincolourist



TONY TSAI  
@tonytony1226



REEMA JABER  
@hairbyreema



LESLEY JENNISON  
@lesleyjennison



# CONTRAST BLONDE



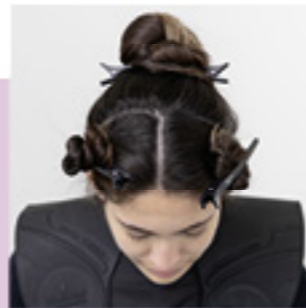
Προχώρησα με την τεχνική ribbon lights, η οποία είναι ουσιαστικά ένας τρόπος τοποθέτησης αλουμινόχαρτων που μιμείται τη ζωγραφική μαλλιών. Χρησιμοποίησα τις νέες αποχρώσεις IGORA VIBRANCE για να ενισχύσω, να εξισορροπήσω και να εξουδετερώσω τα μαλλιά.



Το χρώμα δημιουργήθηκε από την **PATRICIA NICOLE**



ΠΡΙΝ



**ΒΗΜΑ 01:**  
Διαχωρίστε τα μαλλιά με έναν διαχωρισμό σε σχήμα T.



**ΒΗΜΑ 02:**  
Πάρτε ένα διαγώνιο τμήμα μαλλιών γύρω από την πίσω γραμμή των μαλλιών και κρεπάρετε απαλά. Εφαρμόστε το επιλεγμένο lightener από τις ρίζες προς τις άκρες με το αλουμινόχαρτο. Επαναλάβετε γύρω από τη γραμμή των μαλλιών.



**ΒΗΜΑ 03:**  
Πάρτε οριζόντιες τούφες στο μέσο του κεφαλιού και επαναλάβετε την εφαρμογή και την τεχνική.



**ΒΗΜΑ 04:**  
Συνεχίστε γύρω από την μπροστινή γραμμή των μαλλιών. Αφήστε το να δράσει για έως και 45 λεπτά και, στη συνέχεια, ακολουθήστε την ρουτίνα περιποίησης μετά το ξάνοιγμα.



**ΒΗΜΑ 05:**  
Ρεφλέ. Δημιουργήστε ένα διαχωρισμό σε σχήμα T, στη συνέχεια κάντε οριζόντιους διαχωρισμούς ξεκινώντας από το πίσω μέρος και εφαρμόστε το χρώμα 1 με την τεχνική root tap στις ρίζες με μπολ και πινέλο.



**ΒΗΜΑ 06:**  
Εφαρμόστε το χρώμα 2 σε σχήμα ζγκ-ζαγκ κατά μήκος της τρίχας, εξασφαλίζοντας ομοιόμορφη κατανομή στα μήκη και στις άκρες χρησιμοποιώντας το μπουκάλι εφαρμογής. Αφήστε το να δράσει για έως και 20 λεπτά και, στη συνέχεια, ακολουθήστε την ρουτίνα περιποίησης μετά το ξάνοιγμα.

## ΠΩΣ ΝΑ ΠΕΤΥΧΕΤΕ ΑΥΤΟ ΤΟ LOOK



### ΧΡΩΜΑΤΑ ΠΟΥ ΧΡΗΣΙΜΟΠΟΙΗΘΗΚΑΝ

**ΞΑΝΟΙΓΜΑ:** BLONDME Premium Lightener 9+ + BLONDME Premium Developer 6% | 20 VOL. (1:1,5)

**ΧΡΩΜΑ 1 (Ρίζες):** IGORA VIBRANCE 5-0 + IGORA VIBRANCE Activator Lotion 4% | 13 VOL. (1:1)

ή εάν απαιτείται κάλυψη λευκών μαλλιών: IGORA ROYAL 5-0 + IGORA ROYAL Oil Developer 6% | 20 VOL. (1:1)

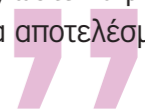
**ΧΡΩΜΑ 2 (μήκη και άκρες):** IGORA VIBRANCE 9,5-24 + IGORA VIBRANCE Activator Lotion 4% (1:1)

Styling από **JAVIER DIAZ**



### ΣΥΜΒΟΥΛΗ STYLING

Η σειρά styling της Schwarzkopf Professional είναι εξαιρετικά εκτεταμένη. Νομίζω ότι έχει σχεδιαστεί για κάθε τύπο μαλλιών, για κάθε φινιρίσμα και αυτό σίγουρα διευκολύνει τη δουλειά μου, ώστε να μπορώ να έχω βέλτιστα αποτελέσματα.

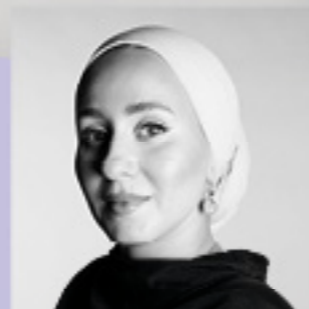




# CURLY POP



Look δημιουργημένο από  
**REEMA JABER**



Χρησιμοποιώ μια πολυδιάστατη μέθοδο στα αλουμινόχαρτα για μαλλιά με υφή. Εφάρμοσα στρατηγικά τρεις συμπληρωματικές μεθόδους, τοποθετώντας τα για να ενισχύσω τη φυσική υφή και να δημιουργήσω ένα πολυδιάστατο αποτέλεσμα. Οι ανεπαίσθητες αλλαγές στον τόνο προσθέτουν λάμψη, προσφέροντας ένα υπέροχο απρόσκοπτο και εκλεπτυσμένο αποτέλεσμα.



ΠΡΙΝ



**ΒΗΜΑ 01:**

Κάντε μια χωρίστρα και στη συνέχεια κόψτε το πίσω τμήμα από την κορυφή του κεφαλιού μέχρι πίσω από τα αυτιά. Στη διαχωρίστε την περιοχή της φράντζας.



**ΒΗΜΑ 02:**

Ξεκινώντας από την πίσω γραμμή των μαλλιών, πάρτε μια τούφα μαλλιών και δημιουργήστε μεγάλες πλέξεις. Κρεπάρετε απαλά προς τις ρίζες και εφαρμόστε το επιλεγμένο lightener στα αλουμινόχαρτα.



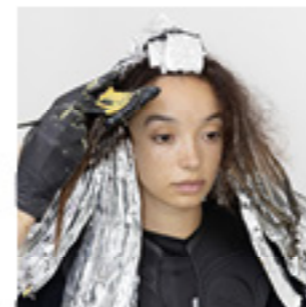
**ΒΗΜΑ 03:**

Συνεχίστε με την ίδια τεχνική εναλλάσσοντας το Pre-lightener με το χρώμα 1. Ολοκληρώστε τις πλευρές και την περιοχή της φράντζας.



**ΒΗΜΑ 04:**

Συνεχίστε να εργάζεστε προς τα πάνω και οριζόντια, επαναλαμβάνοντας την ίδια τεχνική.



**ΒΗΜΑ 05:**

Εφαρμόστε το χρώμα 2 ενδιάμεσα στα αλουμινόχαρτα, στα πιο ανοιχτά σημεία των μαλλιών. Αφήστε το να δράσει για έως και 45 λεπτά και, στη συνέχεια, ακολουθήστε την ρουτίνα περιποίησης μετά το ξάνοιγμα.



**ΒΗΜΑ 06:**

Ρεφλέ Δημιουργήστε έναν διαχωρισμό σε σχήμα T και εφαρμόστε το Χρώμα 3 σε μια μεγάλη περιοχή της ρίζας με ένα μπολ και ένα πινέλο για να δημιουργήσετε ένα αποτέλεσμα σκίασης στη ρίζα.



## ΠΩΣ ΝΑ ΠΕΤΥΧΕΤΕ ΑΥΤΟ ΤΟ LOOK

**ΣΥΜΒΟΥΛΗ:**  
Εάν επιθυμείτε περισσότερη ένταση στο χρώμα, χρησιμοποιήστε IGORA ROYAL αντί για IGORA ZERO AMM

### ΧΡΩΜΑΤΑ ΠΟΥ ΧΡΗΣΙΜΟΠΟΙΗΘΗΚΑΝ

**ΞΑΝΟΙΓΜΑ:** BLONDME Premium Lightener 9+ + BLONDME Premium Developer 2% | 7 VOL. (1:1,5)

**ΧΡΩΜΑ 1 (Ξάνοιγμα & Χρώμα):** IGORA ROYAL Fashion Lights L-44 + IGORA ROYAL Oil Developer 6% | 20 VOL. (1:1)\*

**ΧΡΩΜΑ 2:** IGORA ZERO AMM 5-0 + IGORA ZERO AMM 5-5 (1:1) + IGORA ROYAL Oil Developer 9% | 30 VOL. (1:1)

**ΧΡΩΜΑ 3 (Shadow Root):** IGORA VIBRANCE 4-46 + IGORA VIBRANCE Activator Lotion 1.9% | 6 VOL. (1:1)

**ΧΡΩΜΑ 4 (μήκη-άκρες):** IGORA VIBRANCE 7-77 IGORA + VIBRANCE 7-55 (1:1) + IGORA VIBRANCE Activator Lotion 1.9% | 6 VOL. (1:1)

### ΣΥΜΒΟΥΛΗ STYLING

Για το χτένισμα, χρησιμοποιήσα το OSiS Bounty Balm ως βάση για να προσφέρω ενυδάτωση, καθώς και το OSiS Topsy Twirl για κράτημα.



**ΒΗΜΑ 07:**

Εφαρμόστε το Colour 4 στα μήκη και τις άκρες με το απλικατέρ. Αφήστε το να δράσει για έως και 20 λεπτά και, στη συνέχεια, ακολουθήστε την ρουτίνα περιποίησης μετά τη βαφή.



\*Το IGORA ROYAL Fashion Lights έχει σχεδιαστεί για χρήση με 12% | 40 VOL. για να επιτύχει έως και 5 τόνους ξάνοιγμα σε φυσικά ή βαμμένα μαλλιά. Εάν χρησιμοποιήσετε developer χαμηλότερης ισχύος το ξάνοιγμα που θα επιτύχετε θα είναι μικρότερο.



# ΠΩΣ ΝΑ ΠΕΤΥΧΕΤΕ ΑΥΤΟ ΤΟ LOOK



## ΧΡΩΜΑΤΑ ΠΟΥ ΧΡΗΣΙΜΟΠΟΙΗΘΗΚΑΝ

**ΞΑΝΟΙΓΜΑ:** BLONDME Clay Lightener + BLONDME Premium Developer 6% | 20 VOL. (1:1,5)

**ΧΡΩΜΑ:** IGORA VIBRANCE 8-46 + 9-1 (1:1) + IGORA VIBRANCE Activator Lotion 4% | 13 VOL. (1:1)

Look δημιουργημένο από  
**BRENDNETTA ASHLEY**



**ΒΗΜΑ 01:**  
Χωρίστε τα μαλλιά σε 5 ίσα τέταρτα από την κορυφή του κεφαλιού. Στη συνέχεια υποδιαιρέστε το πίσω μέρος οριζόντια από αυτί σε αυτί.



**ΒΗΜΑ 03:**  
Συνεχίστε με τον ίδιο τρόπο γύρω από τα υπόλοιπα 4 τμήματα. Αφήστε το να δράσει έως και 45 λεπτά. Ακολουθήστε μια υπηρεσία για μετά το ξάνοιγμα.



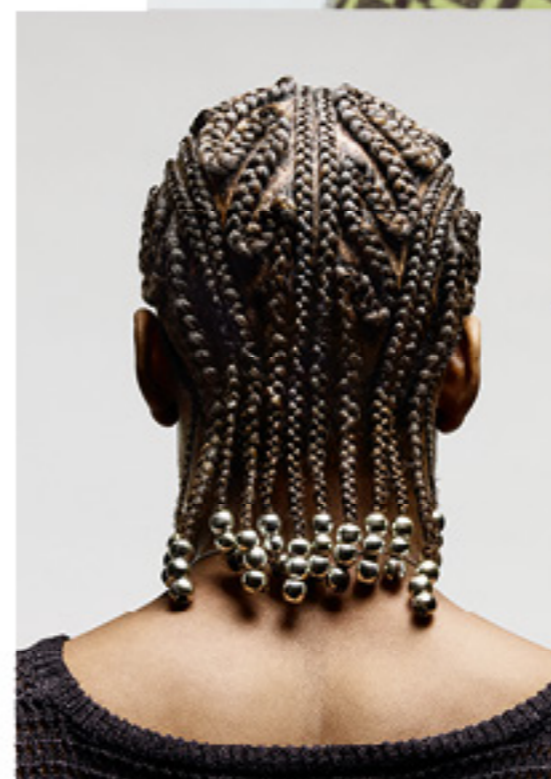
**ΒΗΜΑ 02:**  
Χρησιμοποιώντας μια ελεύθερη τεχνική, διαλέξτε με το χέρι τούφες στο μέγεθος μιας μπούκλας και εφαρμόστε το επιλεγμένο lightener με τη βοήθεια της σπάτουλας.



**ΒΗΜΑ 04:**  
Ρεφλέ Χωρίστε τα μαλλιά σε 4 τεταρτημόρια και, στη συνέχεια, εφαρμόστε το toner χρησιμοποιώντας ένα μπολ και ένα πινέλο, δουλεύοντας οριζόντια στα ήδη ξανοιγμένα μαλλιά. Αφήστε το να δράσει για έως και 20 λεπτά και, στη συνέχεια, ακολουθήστε την ρουτίνα περιποίησης μετά το ξάνοιγμα.



ΠΡΙΝ



Η μοναδική τοποθέτηση του χρώματος δίνει μια φυσική λάμψη. Το διακριτικό του χρώμα συμπληρώνει το φυσικό χρώμα των μαλλιών.



## ΣΥΜΒΟΥΛΗ STYLING

Χρησιμοποίησα το OSiS Bounty Balm για σχήμα. Στη συνέχεια πρόσθεσα το The Mousse από το Session Label για να δώσω σχήμα στη μπούκλα.





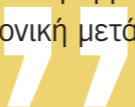
# ΑΠΟΔΕΧΤΕΙΤΕ ΤΑ ΓΚΡΙΖΑ ΜΑΛΛΙΑ ΣΑΣ



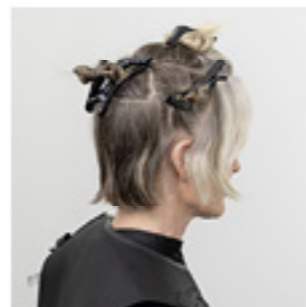
Το χρώμα δημιουργήθηκε από  
**JACK MARTIN**



Αυτή η προσέγγιση εξασφάλισε μια άψογη ανάμιξη μεταξύ των φυσικών και των βαμμένων μαλλιών, δημιουργώντας μια αρμονική μετάβαση.



ΠΡΙΝ



### ΒΗΜΑ 01:

Δημιουργήστε ένα τμήμα πετάλου και, στη συνέχεια, απομονώστε το υψηλότερο ποσοστό λευκών μαλλιών γύρω από τη γραμμή των μαλλιών. Πάρτε ένα οριζόντιο τμήμα από την κορυφή του ινιακού οστού και διαχωρίστε το από αυτό σε αυτό.



### ΒΗΜΑ 03:

Επαναλάβετε την ίδια τεχνική και στις δύο πλευρές.



### ΒΗΜΑ 05:

Εφαρμόστε το χρώμα 1 στις προηγούμενες ανταύγειες ή το χρώμα που ταιριάζει με το φυσικό χρώμα βάσης, ανάμεσα στα αλουμινοχάρτα. Αφήστε το να δράσει για έως και 45 λεπτά για το lightener και 30 λεπτά για το χρώμα. Κατόπιν, ακολουθήστε την περιποίηση μετά το ξάνοιγμα.

## ΠΩΣ ΝΑ ΠΕΤΥΧΕΤΕ ΑΥΤΟ ΤΟ LOOK



### ΧΡΩΜΑΤΑ ΠΟΥ ΧΡΗΣΙΜΟΠΟΙΗΘΗΚΑΝ

#### ΞΑΝΟΙΓΜΑ:

1. Εφαρμόζεται σε βαμμένα μαλλιά  
BLONDME Premium Lightener 9+ + BLONDME Premium Developer 6% | 20 VOL. (1:1,5)

2. Εφαρμόζεται σε λευκά και ανοικτά μαλλιά  
BLONDME Premium Lightener 9+ + BLONDME Premium Developer 2% | 7 VOL. (1:1,5)

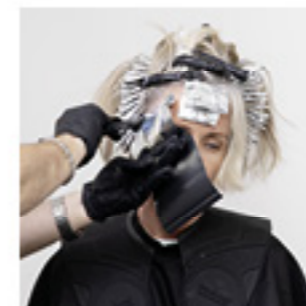
**ΧΡΩΜΑ 1** IGORA ROYAL 7-42 + IGORA ROYAL 7-1 (3:1)  
+ IGORA ROYAL Oil Developer 3% | 10 VOL. (1:1)

**ΧΡΩΜΑ 2** IGORA VIBRANCE 9,5-1 + 9,5-21 (1:1)  
+ IGORA VIBRANCE Activator Gel 1.9% | 6 VOL. (1:1)



### ΒΗΜΑ 02:

Αντιγράψτε το λευκό μοτίβο μαλλιών με μια μεσαίου μεγέθους πλέξη babylight. Εφαρμόστε το επιλεγμένο lightener στα ήδη βαμμένα μαλλιά στα αλουμινοχάρτα.\* Επαναλάβετε με την τεχνική back-to-back.



### ΒΗΜΑ 04:

Όταν δουλεύετε σε περιοχές με υψηλότερο ποσοστό λευκών, χρησιμοποιήστε ένα developer χαμηλότερης ισχύς.



### ΒΗΜΑ 06:

Εφαρμόστε το χρώμα 2 στις ήδη ξανοιγμένες περιοχές. Αφήστε το να δράσει για έως και 20 λεπτά. Στη συνέχεια, ακολουθήστε την περιποίηση για μετά τη βαφή που έχετε επιλέξει.

Styling από  
**NICK IRWIN**



### ΣΥΜΒΟΥΛΗ STYLING

Αυτό που είναι σημαντικό είναι να μην υπερβάλλετε στα μαλλιά ή να μην χρησιμοποιείτε προϊόντα που θα είναι εξαιρετικά ορατά. Το σημαντικό είναι η δημιουργία υφής στα μαλλιά για να γίνεται σχεδόν αόρατη η συνολική αίσθηση.



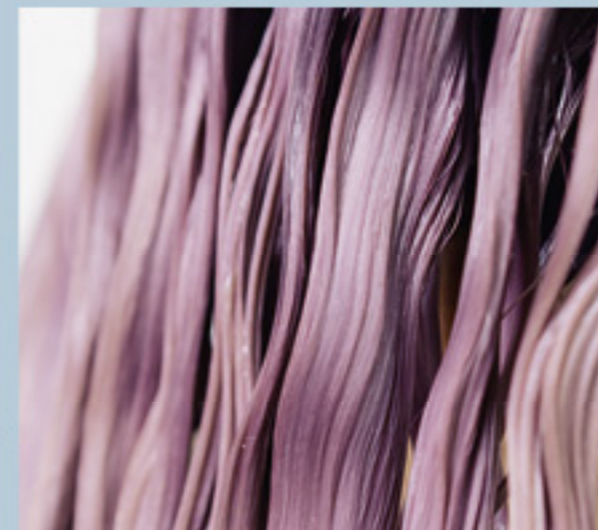
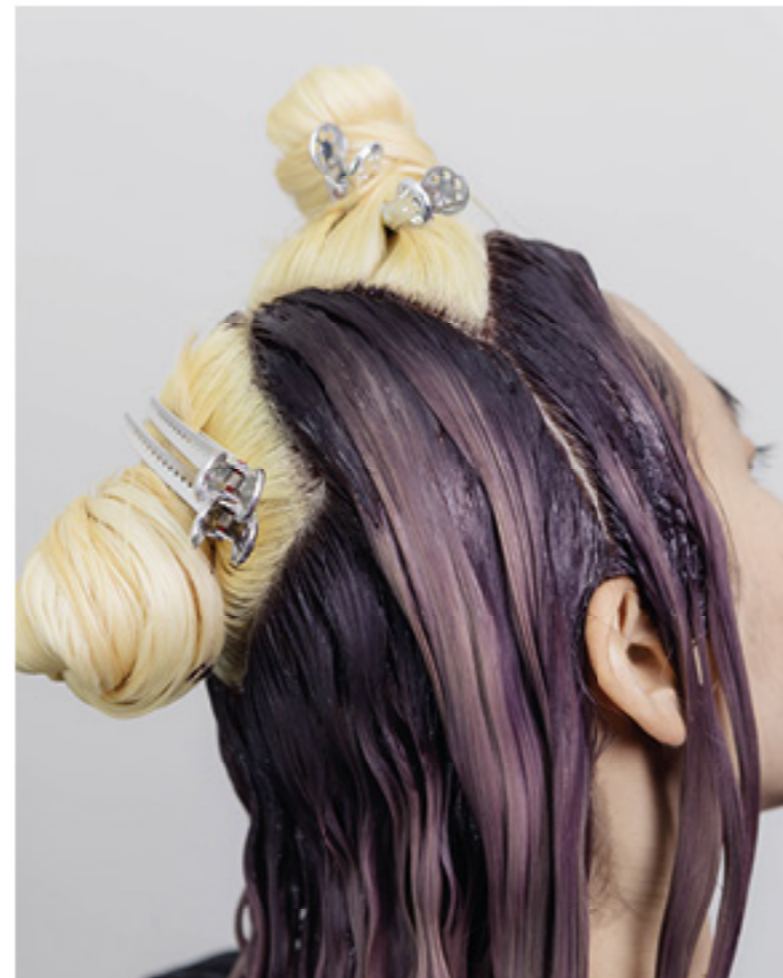
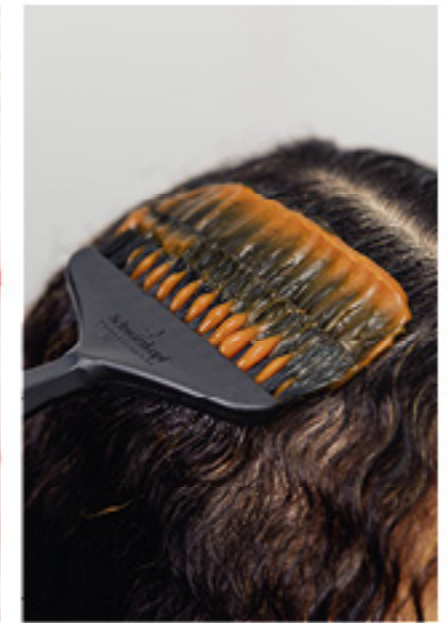
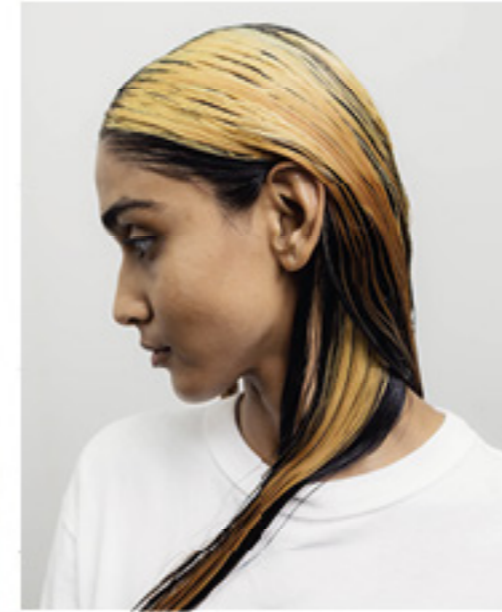
\*Αυτή η τεχνική είναι ιδανική για πελάτες που θέλουν να αγκαλιάσουν τα γκριζο μαλλιά τους και να μεταβούν από τα βαμμένα μαλλιά στη φυσική τους εμφάνιση με γκριζο look.



# ΔΗΜΙΟΥΡΓΙΚΗ ΤΟΠΟΘΕΤΗΣΗ ΧΡΩΜΑΤΟΣ

Η δημιουργικότητα δεν γνωρίζει όρια. Οι καλλιτέχνες μας σας παρουσιάζουν τις πιο τολμηρές, πρωτοποριακές εμφανίσεις για να εμπνεύσουν όλους τολμούν να ξεχωρίσουν.

Παρέχοντας διαφορετικές και αποκλειστικές προσφορές στο κομμωτήριό σας, όχι μόνο καλύπτετε τους πελάτες που αναζητούν μοναδικές και εξατομικευμένες εμφανίσεις, αλλά και καθιερώνετε το κομμωτήριό σας ως ηγέτη στον κλάδο.



Οι δημιουργικές χρωματικές υπηρεσίες επιτρέπουν στους πελάτες να εκφράσουν την εξατομικευμένη τους προσωπικότητα και, καθώς αυτές οι υπηρεσίες απαιτούν συχνά εξειδικευμένες δεξιότητες και τεχνικές, μπορούν να επιφέρουν υψηλότερες τιμές.



## ΠΩΣ ΝΑ ΠΕΤΥΧΕΤΕ ΑΥΤΟ ΤΟ LOOK



**ΣΥΜΒΟΥΛΗ:**  
Για να τελειοποιήσετε το χρώμα στο τμήμα της ρίζας, χρησιμοποιήστε Chroma ID 7-77

### ΧΡΩΜΑΤΑ ΠΟΥ ΧΡΗΣΙΜΟΠΟΙΗΘΗΚΑΝ

**ΞΑΝΟΙΓΜΑ:** BLONDME Premium Lightener 9+ + BLONDME Premium Developer 2% | 7 VOL. (1:2)

**ΧΡΩΜΑ 1 (Ρίζες):** IGORA VIBRANCE 7-77 + 9,5-98 + 0-88 + 0-55 (30:20:1:1) + IGORA VIBRANCE Activator Gel 1.9% | 6 VOL. (1:1)

**ΧΡΩΜΑ 2 (μήκη-άκρες):** IGORA VIBRANCE 10-4 + 0-00 (1:1) + IGORA VIBRANCE Activator Gel 1.9% | 6 VOL. (1:1)

**ΧΡΩΜΑ 3 (Άκρες):** IGORA VIBRANCE 5-16 + IGORA VIBRANCE Activator Gel 1.9% | 6 VOL. (1:1)

Look δημιουργημένο από SHY + FLO

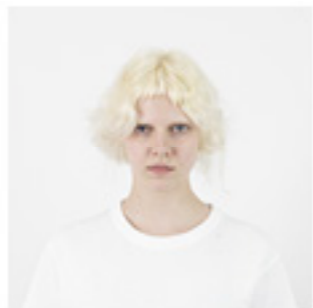


### ΣΥΜΒΟΥΛΗ STYLING

Για το styling των μαλλιών χρησιμοποιήσαμε το The Texturizer από τη Session Label και το The Miracle για να τα εξισορροπήσουμε και να τους δώσουμε λάμψη.



ΠΡΙΝ



#### ΒΗΜΑ 01:

Εφαρμόστε μια τεχνική εφαρμογής στις περιοχές της ανανεωμένης ρίζας με το επιλεγμένο lightener και ακολουθήστε την περιποίηση μετά το ξάνοιγμα. Αφήστε το να δράσει για έως και 45 λεπτά και, στη συνέχεια, ακολουθήστε την ρουτίνα περιποίησης μετά το ξάνοιγμα.



#### ΒΗΜΑ 02:

Σε στεγνά μαλλιά, διαχωρίστε τα μαλλιά από το αυτί μέχρι την κορυφή του κεφαλιού. Εφαρμόστε το χρώμα 1 σε όλες τις περιοχές της ρίζας.



#### ΒΗΜΑ 03:

Στο μπροστινό πλαϊνό τμήμα, πάρτε μια οριζόντια τούφα και εφαρμόστε το χρώμα 2 στα μήκη με αλουμινόχαρτα.



#### ΒΗΜΑ 04:

Εφαρμόστε το χρώμα 3 στις άκρες. Επαναλάβετε την τεχνική και στις δύο πλευρές και στο επάνω τμήμα, εναλλάσσοντας ελαφρώς την τοποθέτηση του χρώματος για να δημιουργήσετε πρόσθετη υφή και αντίθεση.

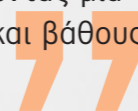


#### ΒΗΜΑ 05:

Εφαρμόστε το χρώμα 2 στα υπόλοιπα μήκη και άκρες. Αφήστε το να δράσει για έως και 20 λεπτά και, στη συνέχεια ξεβγάλτε και ακολουθήστε την ρουτίνα περιποίησης μετά τη βαφή.



Η εμφάνιση ξεκινά με ένα έντονο πορτοκαλί στις ρίζες, το οποίο μετατρέπεται ομαλά σε ένα απαλό, κρεμώδες ξανθό βανίλιας. Η διαβάθμιση χρώματος καταλήγει σε ένα βαθύ, πλούσιο καστανοκόκκινο, δημιουργώντας μια εντυπωσιακή ισορροπία αντίθεσης και βάθους.



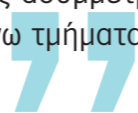




Το χρώμα δημιουργήθηκε από  
**LESLEY JENNISON**



Αφού χρησιμοποίησα το IGORA VARIO BLOND Super Plus, έκανα αυτή την πραγματικά πανέμορφη τεχνική με μεγάλα σχέδια με την παλέτα ζεστών, ουδέτερων και ψυχρών χρωμάτων. Δημιουργώντας ένα πολύ βαθύ, ελαφρώς ασύμμετρο, βαρύ πέπλο ανοικτότερων τμημάτων στα επάνω τμήματα.



**ΠΡΙΝ**



**ΒΗΜΑ 01:**  
Δημιουργήστε τρία τριγωνικά τμήματα στην περιοχή του πετάλου, αφήνοντας χώρο μεταξύ τους.



**ΒΗΜΑ 03:**  
Εναλλάξτε τη θέση του προϊόντος για κάθε τούφα μαλλιών για να δημιουργήσετε ακανόνιστα μοτίβα.



**ΒΗΜΑ 05:**  
Ρεφλέ Σε στεγνά μαλλιά, πάρτε λεπτά τμήματα μαλλιών και τοποθετήστε τα χρώματα 1 & 2 σε κάθε τούφα μαλλιών με μοτίβο calico.

## ΠΩΣ ΝΑ ΠΕΤΥΧΕΤΕ ΑΥΤΟ ΤΟ LOOK



### ΧΡΩΜΑΤΑ ΠΟΥ ΧΡΗΣΙΜΟΠΟΙΗΘΗΚΑΝ

**ΞΑΝΟΙΓΜΑ:** IGORA VARIO BLOND Super Plus + IGORA ROYAL Oil Developer 6% | 20 VOL. (1:1,5)

**ΧΡΩΜΑ 1** IGORA ROYAL 9-55 + 0-88 (4:1) + IGORA ROYAL Oil Developer 3% | 10 VOL. (1:1)

**ΧΡΩΜΑ 2** IGORA ROYAL 9-1 + 6-88 (15:1) + IGORA ROYAL Oil Developer 3% | 10 VOL. (1:1)



**ΒΗΜΑ 02:**  
Δουλεύοντας σε κάθε τριγωνικό τμήμα, πάρτε οριζόντια τμήματα και εφαρμόστε το επιλεγμένο lightener στα μήκη σε αλουμινόχαρτο.



**ΒΗΜΑ 04:**  
Δημιουργήστε αρνητικό χώρο (μαλλιά χωρίς προϊόν) για μέγιστη αντίθεση. Αφήστε το να δράσει για έως και 45 λεπτά και, στη συνέχεια, ακολουθήστε την ρουτίνα περιποίησης μετά το ξάνοιγμα.

Styling από  
**LISA FARRALL**



### ΣΥΜΒΟΥΛΗ STYLING

Για τη δεύτερη παραλλαγή styling, θέλαμε πολύ να δημιουργήσουμε αυτό τον grunge, ακατέργαστο τύπο κουλτούρας των nightclub, με μια επαναστατική πλευρά.



**OSIS+** Rock Hard





# ΠΩΣ ΝΑ ΠΕΤΥΧΕΤΕ ΑΥΤΟ ΤΟ LOOK



## ΧΡΩΜΑΤΑ ΠΟΥ ΧΡΗΣΙΜΟΠΟΙΗΘΗΚΑΝ

**ΠΡΙΝ ΤΟ ΞΑΝΟΙΓΜΑ (Μήκη & Άκρες):** BLONDME Premium Lightener 9+ + BLONDME Premium Developer 9% | 30 VOL. (1:1,5)

**ΠΡΙΝ ΤΟ ΞΑΝΟΙΓΜΑ (Ρίζες):** BLONDME Premium Lightener 9+ + BLONDME Premium Developer 6% | 20 VOL. (1:1,5)

**ΧΡΩΜΑ:**  
**ΧΡΩΜΑ 1 (Ρίζες):** IGORA VIBRANCE 8-19 + IGORA VIBRANCE Activator Gel 1.9% | 6 VOL. (1:1)

**ΧΡΩΜΑ 2 (μήκη-άκρες):** IGORA VIBRANCE 8-19 + 9,5-49 + 9,5-98 + 1-0 (17:17:5:1) + IGORA VIBRANCE Activator Gel 1.9% | 6 VOL. (1:1)

**ΧΡΩΜΑ 3 (Άκρες):** IGORA VIBRANCE 8-19 + 9,5-49 + 9,5-98 (7:7:2) + IGORA VIBRANCE Gel Activator 1.9% | 6 VOL. (1:1)

**ΧΡΩΜΑ ΣΤΟ ΕΠΑΝΩ ΜΕΡΟΣ:**  
**ΧΡΩΜΑ 4 (μήκη-άκρες):** IGORA VIBRANCE 9,5-49 + IGORA VIBRANCE Activator Gel 1.9% | 6 VOL. (1:1)

**ΧΡΩΜΑ 5 (Άκρες):** IGORA VIBRANCE 9,5-98 + IGORA VIBRANCE Activator Gel 1.9% | 6 VOL. (1:1)

**ΧΡΩΜΑ 6 (Άκρες):** IGORA VIBRANCE 9,5-19 + IGORA VIBRANCE Activator Gel 1.9% | 6 VOL. (1:1)



Το χρώμα δημιουργήθηκε από **TONY TSAI**

Light! Soft! Dim! Μέσω της συνηθισμένης τεχνικής για ανταύγειες σε συνδυασμό με την σκόπιμη εφαρμογή σε τμήματα, στοχεύω στο να συνδυάσω το χρώμα των μαλλιών άψογα με το χτένισμα, δημιουργώντας την αίσθηση του πρωινού φωτός που σκορπίζεται στο ξύλινο πάτωμα.



ΠΡΙΝ



### ΒΗΜΑ 01:

Διαχωρίστε τα μαλλιά με ένα τμήμα T. Προχωρήστε με εφαρμογή τριών βημάτων για ομοιόμορφα μαλλιά. Ξεκινήστε από τα μήκη και τις άκρες με το επιλεγμένο lightener.



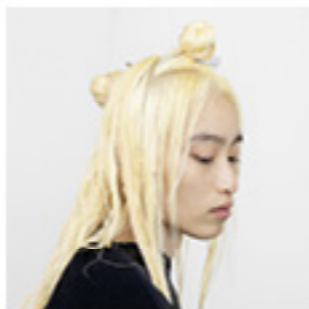
### ΒΗΜΑ 02:

Στη συνέχεια, εφαρμόστε στην υπόλοιπη περιοχή της ρίζας, αφήνοντας 1,5 εκατοστό μακριά από το τριχωτό της κεφαλής.



### ΒΗΜΑ 03:

Μόλις ο δευτερεύον τόνος είναι ένα τόνο πιο σκούρος από το τόνο που στοχεύετε, εφαρμόστε νέο lightener στην υπόλοιπη περιοχή της ρίζας, σε όλη την επιφάνεια. Αφήστε το να δράσει για έως και 45 λεπτά και, στη συνέχεια, ακολουθήστε την ρουτίνα περιποίησης μετά το ξάνοιγμα.



### ΒΗΜΑ 04:

Διαχωρίστε τα μαλλιά με δύο σχήματα διαμαντιού στο στεφάνι και στην κορυφή του κεφαλιού.



### ΒΗΜΑ 05 - ΧΡΩΜΑ

Στα τμήματα κάτω από εκείνα που είναι σε σχήμα διαμαντιού, πάρτε κάθετες τούφες και εφαρμόστε το Χρώμα 1 στις ρίζες, το Χρώμα 2 στα μήκη και το Χρώμα 3 στις άκρες.



### ΒΗΜΑ 06 - ΧΡΩΜΑ

Στα τμήματα σε σχήμα διαμαντιού, εφαρμόστε το χρώμα 1 σε όλες τις ρίζες. Στη συνέχεια εφαρμόστε το χρώμα 4 σε όλα τα μήκη. Συνεχίστε με οριζόντιες λωρίδες εναλλάσσοντας τα χρώματα 5 & 6 στις άκρες. Αφήστε το να δράσει για έως και 20 λεπτά και, στη συνέχεια, ακολουθήστε την ρουτίνα περιποίησης μετά τη βαφή.



Styling από **NICK IRWIN**

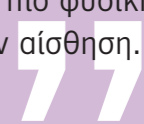
## ΣΥΜΒΟΥΛΗ STYLING

Τα προϊόντα που χρησιμοποιήσαμε είναι από την Session Label. Ένιωσα ότι θέλαμε πραγματικά να αναπτύξουμε μια πιο φυσική απόχρωση στην εμφάνιση και την αίσθηση.



Session Label The Coat

Session Label The Flexible





# ΒΑΦΗ ΜΕ IGORA ROYAL, ΠΕΡΙΠΟΙΗΣΗ ΜΕ FIBRE CLINIX



Ως συνεργάτης σας στην τέχνη, η Schwarzkopf Professional σας παρέχει όλα τα εργαλεία και την υποστήριξη που χρειάζεστε για να γίνετε ο κομμωτής που επιθυμείτε.

Ενδυναμώστε τον εαυτό σας με την IGORA για να δημιουργήσετε τα πιο όμορφα χρώματα, να εξερευνήσετε κάθε πτυχή της δημιουργικότητάς σας και να αποκαλύψετε την εξατομικευμένη ομορφιά του πελάτη σας.

Ζήστε την τέλεια περιποίηση μετά τη βαφή με την FIBRE CLINIX. Η καινοτόμος ΤΕΧΝΟΛΟΓΙΑ BONDFINITY θέτει την τέλεια βάση για υγιή μαλλιά μεγάλης διάρκειας διατηρώντας τα αποτελέσματα χρώματος του κομμωτηρίου.



## IGORA ROYAL

- Περισσότερη ζωντάνια και τέλεια εξισορρόπηση
- Φυσικές αποχρώσεις με 100% κάλυψη
- Μεγαλύτερη διατήρηση του χρώματος\*
- Πιστότητα αποτελεσμάτων για απόλυτη αξιοπιστία

\*vs. προηγούμενη IGORA ROYAL Colour Creme

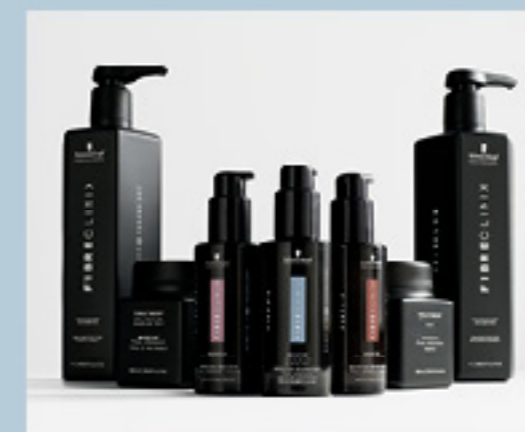
## ΠΕΡΙΠΟΙΗΣΗ ΜΕΤΑ ΤΗ ΒΑΦΗ ΜΕ FIBRE CLINIX

### Στο κομμωτήριο

Η Fibre Clinix είναι σχεδιασμένη να δουλεύει σε συνδυασμό με την IGORA ώστε να παρατείνει τα αποτελέσματα της βαφής και να προσφέρει βέλτιστη ποιότητα και επανόρθωση των μαλλιών. Η καινοτόμος ΤΕΧΝΟΛΟΓΙΑ BONDFINITY δημιουργεί τους ισχυρότερους, μόνιμους δεσμούς και κλειδώνει την κερατίνη και το χρώμα, για την ισχυρότερη αποκατάσταση μετά από μια υπηρεσία βαφής με IGORA.

### Στο σπίτι

Παρατείνετε την υπηρεσία IGORA στο σπίτι με τη σειρά VIBRANCY με BONDXTEND και τεχνολογία pH 4,5 για διατήρηση του χρώματος και ζωντάνια μεγάλης διάρκειας.





# ΠΩΣ ΝΑ ΚΟΣΤΟΛΟΓΗΣΕΤΕ, ΝΑ ΠΡΟΩΘΗΣΕΤΕ & ΝΑ ΔΗΜΙΟΥΡΓΗΣΕΤΕ, ΜΙΑ ΥΠΗΡΕΣΙΑ ΒΑΦΗΣ

Οι επεξηγήσεις των υπηρεσιών χρώματος συμβάλλουν στη μείωση της πολυπλοκότητας μιας υπηρεσίας, παρέχοντας στους πελάτες σας καλύτερη κατανόηση - για μεγαλύτερη αποτελεσματικότητα και ικανοποιητικά αποτελέσματα και από τις δύο πλευρές.



Οι επεξηγήσεις των υπηρεσιών βοηθούν να απαντήσετε στις απαιτήσεις του πελάτη σας στη στιγμή:

1. Ποιο look θέλω και πώς μπορώ να την πετύχω;
2. Ποια είναι η τιμή της υπηρεσίας;
3. Πόσος χρόνος χρειάζεται για να δημιουργήσετε το look;
4. Πόση συντήρηση απαιτείται για να διατηρηθεί η εμφάνιση;

## ΠΑΚΕΤΑ ΥΠΗΡΕΣΙΩΝ

Με αυτή την καθοδήγηση, μπορείτε να δημιουργήσετε 2-3 συνδυασμούς υπηρεσιών, από χαμηλού έως υψηλού επιπέδου πακέτα, επιτρέποντας στους πελάτες σας να επιλέξουν.

### € ΠΑΚΕΤΟ ΥΠΗΡΕΣΙΩΝ ΠΡΟΫΠΟΛΟΓΙΣΜΟΣ

Αυτός ο συνδυασμός υπηρεσιών περιλαμβάνει μόνο ελάχιστες υπηρεσίες που χρειάζεστε για να επιτύχετε το επιθυμητό look, όπως υπηρεσία χρώματος ενός βήματος, λούσιμο και γρήγορη υπηρεσία ρεφλέ.



#### ΣΥΜΒΟΥΛΗ:

Η Schwarzkopf Professional έχει ένα ολοκληρωμένο χαρτοφυλάκιο Χρωμάτων για να σας βοηθήσει να τοποθετήσετε το κομμωτήριό σας στην θέση που επιθυμείτε και να στοχεύσετε στο επιλεγμένο σας πελατολόγιο με την υποστήριξη των υλικών μας και την απόδοση των προϊόντων μας.

### €€ STANDARD ΠΑΚΕΤΟ ΥΠΗΡΕΣΙΩΝ

Αυτή η υπηρεσία είναι η πιο δημοφιλής στους πελάτες και περιλαμβάνει όλα όσα χρειάζεστε για να επιτύχετε ένα εξαιρετικό χρώμα, μαζί με συμπληρωματικές πρόσθετες υπηρεσίες, όπως υπηρεσία ξανοίγματος, υπηρεσία ρεφλέ, λούσιμο και περιποίηση μετά τη βαφή.

### €€€ ΠΑΚΕΤΟ ΥΠΗΡΕΣΙΩΝ PREMIUM

Αυτό το πακέτο υπηρεσιών είναι η κορυφαία εμπειρία μέσα στο κομμωτήριο για τους πελάτισσες σας. Εκτός από την παροχή άψογων αποτελεσμάτων με μια ολιστική προσέγγιση, η τιμή περιλαμβάνει επίσης μια συμπληρωματική ρουτίνα περιποίησης για το σπίτι. Αυτό το πακέτο περιλαμβάνει μια υπηρεσία ξανοίγματος, ένα ρεφλέ, λούσιμο και περιποίηση μετά τη βαφή καθώς και επιλεγμένα προϊόντα για το σπίτι.

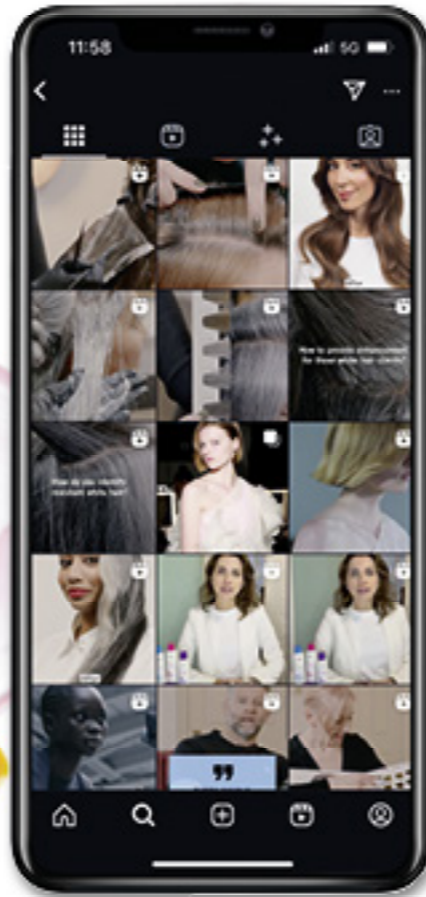




# ΕΝΙΣΧΥΣΤΕ ΤΗΝ ΕΠΙΤΥΧΙΑ ΤΟΥ ΚΟΜΜΩΤΗΡΙΟΥ ΣΑΣ:

## ΣΥΝΔΕΘΕΙΤΕ ΜΕ ΤΟΥΣ ΠΕΛΑΤΕΣ ΣΑΣ ONLINE ΚΑΙ ΣΤΟ ΚΟΜΜΩΤΗΡΙΟ

Η προώθηση των υπηρεσιών κομμωτηρίου τόσο στο διαδίκτυο όσο και στο κομμωτήριο περιλαμβάνει έναν συνδυασμό αποτελεσματικών στρατηγικών μάρκετινγκ, δέσμευσης πελατών και προβολής της τεχνογνωσίας σας. Ακολουθούν διάφορες βέλτιστες πρακτικές.



### SOCIAL MEDIA MARKETING

#### Οπτικό περιεχόμενο

- Δημοσιεύετε τακτικά φωτογραφίες υψηλής ποιότητας και βίντεο της δουλειάς σας, συμπεριλαμβανομένων των μεταμορφώσεων πριν και μετά, των μαρτυριών πελατών και του backstage.
- Επισημάνετε τόσο την ποιότητα των υπηρεσιών σας όσο και την ευχάριστη εμπειρία του κομμωτηρίου.

#### Ενεργοποιήστε το κοινό σας

- Ενεργοποιήστε το κοινό σας με ερωτήσεις για να προκαλέσετε συζήτηση και να αυξήσετε την προβολή της ανάρτησης.
- Απαντήστε σε ερωτήσεις του κοινού μέσω βίντεο, ιδίως χρησιμοποιώντας τη λειτουργία green screen του TikTok.

#### Συνεργασίες με influencers

- Συνεργαστείτε με τοπικούς influencers ή beauty bloggers για να παρουσιάσετε τις υπηρεσίες σας στο κοινό τους.

#### Σεμινάρια και συμβουλές

- Μοιραστείτε συμβουλές περιποίησης μαλλιών, μαθήματα styling και συστάσεις προϊόντων για να καθιερώσετε το κομμωτήριό σας ως εμπειρογνώμονα στον κλάδο.

#### Hashtags

- Χρησιμοποιήστε σχετικά hashtags (#haircare, #salonservices, #hairstylist) για να αυξήσετε την προβολή.

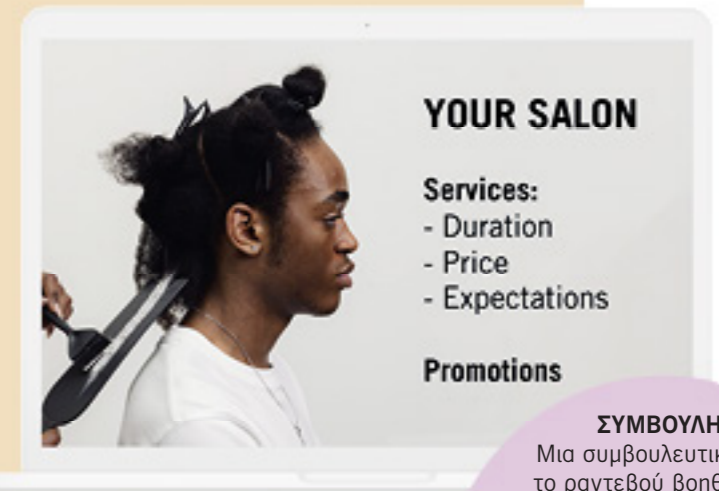
### WEBSITE ΚΑΙ ΣΥΣΤΗΜΑΤΑ ΗΛΕΚΤΡΟΝΙΚΩΝ ΚΡΑΤΗΣΕΩΝ

#### Περιγραφή υπηρεσίας

- Προβλέπει όλες τις υπηρεσίες, συμπεριλαμβανομένων των τιμών, τη διάρκεια, το επίπεδο συντήρησης και τι μπορούν να περιμένουν οι πελάτες.

#### Πρωθητικές ενέργειες

- Χρησιμοποιήστε διαδικτυακές διαφημίσεις για την προώθηση ειδικών προσφορών και νέες υπηρεσίες.



#### ΣΥΜΒΟΥΛΗ:

Μια συμβουλευτική πριν το ραντεβού βοηθά στην κατανόηση της κατάστασης του πελάτη και των προτιμήσεών του, και βοηθά στην αξιολόγηση της κατάστασης των μαλλιών και στη σχεδίαση τον απαραίτητο χρόνο και των πόρων που θα χρειαστείτε. Αυτό είναι ιδιαίτερα χρήσιμο για νέους πελάτες ή πολύπλοκες υπηρεσίες όπως οι ριζικές αλλαγές.

## ΣΤΟ ΚΟΜΜΩΤΗΡΙΟ



#### 1 ΔΙΑΧΕΙΡΙΣΗ ΠΡΟΣΔΟΚΙΩΝ

Να είστε ειλικρινείς σχετικά με το τι είναι εφικτό με βάση τον τύπο, την κατάσταση και το ιστορικό των μαλλιών τους. Ορίστε ρεαλιστικές προσδοκίες όσον αφορά το αποτέλεσμα και τις απαιτήσεις διατήρησης.

#### 2 ΚΑΘΑΡΗ ΠΕΡΙΓΡΑΦΗ

Εξηγήστε την υπηρεσία με απλά λόγια. Αποφύγετε την ορολογία, εκτός εάν ο πελάτης είναι εξοικειωμένος με αυτήν.

#### 3 ΠΑΚΕΤΑ ΥΠΗΡΕΣΙΩΝ

Οι πελάτες απολαμβάνουν να έχουν επιλογές! Παρέχετε τη συνιστώμενη υπηρεσία σας και μια εναλλακτική επιλογή που ανταποκρίνεται στις αρχικές ανάγκες και προσδοκίες τους.

#### 4 ΕΠΙΣΚΟΠΗΣΗ ΒΗΜΑ ΠΡΟΣ ΒΗΜΑ

Πηγαίνετε τον πελάτη εν συντομία μέσα από τη διαδικασία, ώστε να γνωρίζει τι να περιμένει σε κάθε στάδιο. Αυτό βοηθά στην ανακούφιση από τυχόν άγχος και ενισχύει την αυτοπεποίθηση στην τεχνογνωσία σας.

#### 5 ΔΙΑΦΑΝΕΙΑ ΧΡΟΝΟΥ ΚΑΙ ΚΟΣΤΟΥΣ

Ανακοινώστε με σαφήνεια πόσο θα διαρκέσει η υπηρεσία και το συνολικό κόστος εκ των προτέρων. Έτσι αποφεύγονται οι εκπλήξεις και διασφαλίζετε την πλήρη ενημέρωση του πελάτη.



# Η ΣΗΜΑΣΙΑ ΤΗΣ ΕΞΑΤΟΜΙΚΕΥΜΕΝΗΣ ΣΥΜΒΟΥΛΕΥΤΙΚΗΣ

Η συμβουλευτική είναι ζωτικής σημασίας για την κατανόηση των αναγκών του πελάτη σας και την προσφορά της καλύτερης υπηρεσίας για την κάλυψη αυτών των αναγκών, εξασφαλίζοντας μια ολιστική εμπειρία και μια μακροπρόθεσμη λύση. Φροντίστε να ακολουθήσετε την Καθοδήγησή Συμβουλευτικής μας για τις καλύτερες εξατομικευμένες πρακτικές.



## 1 ΑΝΑΓΚΕΣ ΤΩΝ ΠΕΛΑΤΙΣΣΩΝ

Ζητήστε πληροφορίες σχετικά με συγκεκριμένες ανάγκες (π.χ. μαλλιά και τριχωτό, ρουτίνα περιποίησης μαλλιών, τι αρέσει και τι δεν αρέσει στον πελάτη σας στα μαλλιά του, ποιο χρώμα και ποιο χτένισμα τον εμπνέει σήμερα).

## 2 ΔΙΑΓΝΩΣΗ & ΠΡΟΤΑΣΕΙΣ

Δημιουργήστε τη βάση της υπηρεσίας στο κομμωτήριο & το σύστημα περιποίησης στο σπίτι προσαρμοσμένο στις ανάγκες του πελάτη σας.

- Καθορίστε τον τύπο των μαλλιών, το μήκος & τη δομή της τρίχας
- Κάντε διάγνωση στα μαλλια με τεστ ελαστικότητας και τεστ πορώδους για να αναλύσετε την κατάσταση της τρίχας
- Για να ολοκληρώσετε την εικόνα, αναλύστε την κατάσταση του τριχωτού
- Προτείνετε την κατάλληλη υπηρεσία στο κομμωτήριο ανάλογα με τον τύπο μαλλιών της πελάτισσάς σας, τις ανάγκες της και τις προσδοκίες της
- Χρησιμοποιήστε το SalonLab Smart Analyzer για να αξιολογήσετε τα μαλλιά και να μετρήσετε την εσωτερική δύναμη της τρίχας

## 3 ΕΞΑΤΟΜΙΚΕΥΜΕΝΗ ΥΠΗΡΕΣΙΑ ΣΤΟ ΚΟΜΜΩΤΗΡΙΟ

Η παροχή σωστών και επαγγελματικών υπηρεσιών στο κομμωτήριο, προσαρμοσμένων στην εκάστοτε πελάτισσά σας, είναι απαραίτητη για τη διατήρηση του πελατολογίου σας. Εξηγήστε και εξατομικεύστε κάθε βήμα της υπηρεσίας για να αναδείξετε τα μαλλιά και τα χαρακτηριστικά της πελάτισσας.

## 4 ΠΕΡΙΠΟΙΗΣΗ ΚΟΜΜΩΤΗΡΙΟΥ

Σας προτείνουμε την υπηρεσία FIBRE CLINIX για το Κομμωτήριο που σας επιτρέπει να:

- Ολοκληρώσετε την υπηρεσία κομμωτηρίου
- Εκπληρώσετε τις ανάγκες των πελατισσών και των μαλλιών
- Προσφέρετε την απόλυτη εμπειρία μέσα στο κομμωτήριο

## 5

### ΔΙΑΤΗΡΗΣΗ & ΥΠΟΣΤΗΡΙΞΗ ΜΕΤΑ ΤΗΝ ΕΠΙΣΚΕΨΗ ΣΤΟ ΚΟΜΜΩΤΗΡΙΟ

Εξατομικευμένες Υπηρεσίες στο Κομμωτήριο Δημιουργήστε ένα εξατομικευμένο σχέδιο περιποίησης μαζί με την πελάτισσά σας με βάση τις εξατομικευμένες ανάγκες των μαλλιών σας.



## SALONLAB SMART ANALYZER

Μεταμοφώστε τη συμβουλευτική σας με την πρωτοποριακή τεχνολογία που επιτρέπει το σκανάρισμα μαλλιών

Το SALONLAB SMART ANALYZER μεταφέρει την εμπειρία του κομμωτηρίου σε ένα εντελώς νέο επίπεδο. Η τεχνολογία αιχμής αναλύει την εσωτερική δύναμη της τρίχας και συνδυάζει έξυπνες γνώσεις δεδομένων με την τεχνογνωσία της κομμωτικής για μια πραγματικά εξατομικευμένη εμπειρία: προτείνει μια εξατομικευμένη FIBRE CLINIX ρουτίνα φροντίδας στους πελάτες σας.

Με το SALONLAB SMART ANALYZER μπορείτε να αυξήσετε τις πωλήσεις της επιχείρησής σας, να μετατρέψετε τις διαβουλεύσεις σας και να ενισχύσετε την αφοσίωση των πελατών σας.





# Η ΣΗΜΑΣΙΑ ΤΗΣ ΕΞΑΤΟΜΙΚΕΥΜΕΝΗΣ ΣΥΜΒΟΥΛΕΥΤΙΚΗΣ

Η συμβουλευτική είναι ζωτικής σημασίας για την κατανόηση των αναγκών του πελάτη σας και την προσφορά της καλύτερης υπηρεσίας για την κάλυψη αυτών των αναγκών, εξασφαλίζοντας μια ολιστική εμπειρία και μια μακροπρόθεσμη λύση. Φροντίστε να ακολουθήσετε την Καθοδήγησή Συμβουλευτικής μας για τις καλύτερες εξατομικευμένες πρακτικές.



## 1 ΑΝΑΓΚΕΣ ΤΩΝ ΠΕΛΑΤΙΣΣΩΝ

Ζητήστε πληροφορίες σχετικά με συγκεκριμένες ανάγκες (π.χ. μαλλιά και τριχωτό της κεφαλής, ρουτίνα περιποίησης μαλλιών, τι αρέσει και τι δεν αρέσει στον πελάτη σας στα μαλλιά του, ποιο χρώμα και ποιο χτένισμα τον εμπνέει σήμερα).

## 2 ΔΙΑΓΝΩΣΗ & ΠΡΟΤΑΣΕΙΣ

- Δημιουργήστε τη βάση της υπηρεσίας στο κομμωτήριο & το σύστημα περιποίησης στο σπίτι προσαρμοσμένο στις ανάγκες του πελάτη σας.
- Καθορίστε τον τύπο των μαλλιών, το μήκος & τη δομή της τρίχας
  - Κάντε διάγνωση στα μαλλια με τεστ ελαστικότητας και τεστ πορώδους για να αναλύσετε την κατάσταση της τρίχας
  - Για να ολοκληρώσετε την εικόνα, αναλύστε την κατάσταση του τριχωτού
  - Προτείνετε την κατάλληλη υπηρεσία στο κομμωτήριο ανάλογα με τον τύπο μαλλιών της πελάτισσάς σας, τις ανάγκες της και τις προσδοκίες της
  - Χρησιμοποιήστε το SalonLab Smart Analyzer για να αξιολογήσετε τα μαλλιά και να μετρήσετε την εσωτερική δύναμη της τρίχας

## 3 ΕΞΑΤΟΜΙΚΕΥΜΕΝΗ ΥΠΗΡΕΣΙΑ ΣΤΟ ΚΟΜΜΩΤΗΡΙΟ

Η παροχή σωστών και επαγγελματικών υπηρεσιών στο κομμωτήριο, προσαρμοσμένων στην εκάστοτε πελάτισσά σας, είναι απαραίτητη για τη διατήρηση του πελατολογίου σας. Εξηγήστε και εξατομικεύστε κάθε βήμα της υπηρεσίας για να αναδείξετε τα μαλλιά και τα χαρακτηριστικά της πελάτισσας.

## 4 ΠΕΡΙΠΟΙΗΣΗ ΚΟΜΜΩΤΗΡΙΟΥ

- Σας προτείνουμε την υπηρεσία FIBRE CLINIX για το Κομμωτήριο που σας επιτρέπει να:
- Ολοκληρώσετε την υπηρεσία κομμωτηρίου
  - Εκπληρώσετε τις ανάγκες των πελατισσών και των μαλλιών
  - Προσφέρετε την απόλυτη εμπειρία μέσα στο κομμωτήριο

## 5 ΔΙΑΤΗΡΗΣΗ & ΥΠΟΣΤΗΡΙΞΗ ΜΕΤΑ ΤΗΝ ΕΠΙΣΚΕΨΗ ΣΤΟ ΚΟΜΜΩΤΗΡΙΟ

Εξατομικευμένες Υπηρεσίες στο Κομμωτήριο Δημιουργήστε ένα εξατομικευμένο πλάνο περιποίησης μαζί με την πελάτισσά σας με βάση τις εξατομικευμένες ανάγκες των μαλλιών της.





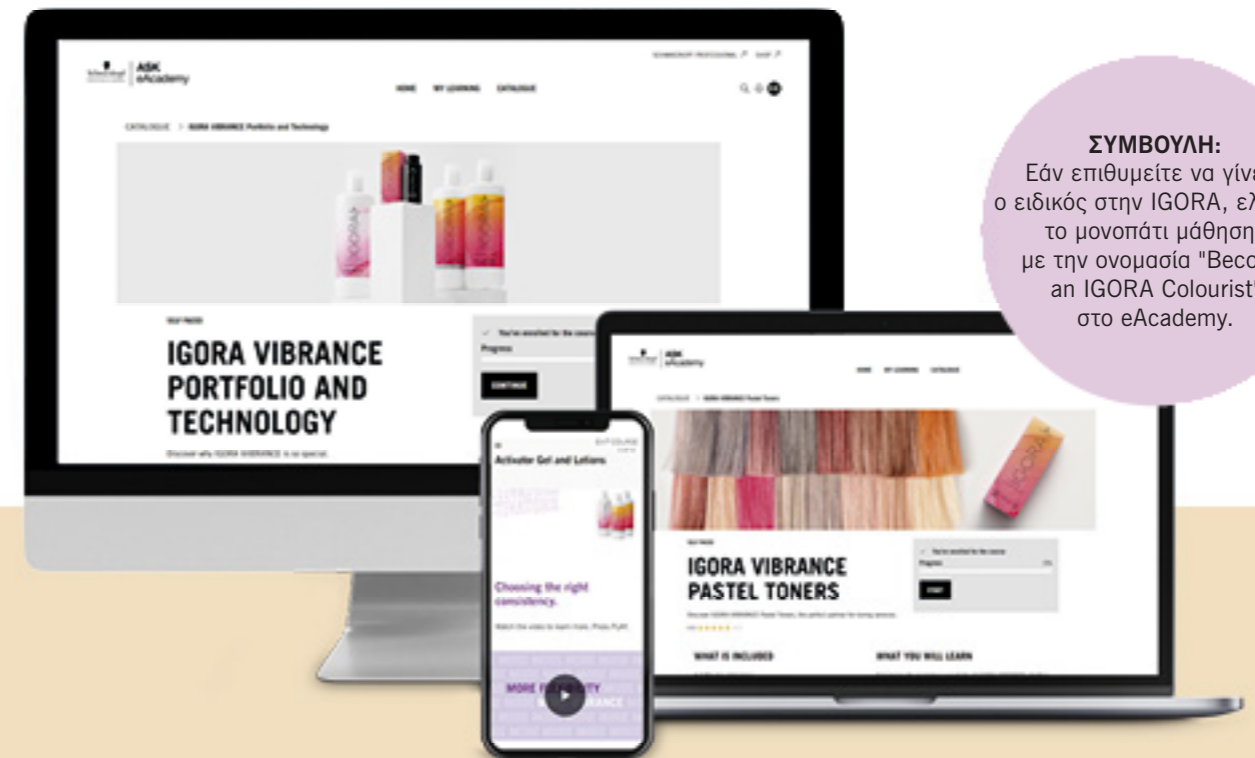
# ΓΙΝΕΤΕ Ο ΚΟΜΜΩΤΗΣ ΠΟΥ ΕΠΙΘΥΜΕΙΤΕ

Ανακαλύψτε το εκσυγχρονισμένο και εμπνευσμένο πρόγραμμα σπουδών μας για όλα τα επίπεδα εκπαιδευόμενων και αναπτύξτε την επιχείρησή σας με τις εμπορικές υπηρεσίες HAIR BY SCHWARZKOPFFPRO που εστιάζουν στο χρώμα. Σας δίνουμε τη δυνατότητα να προσφέρετε τις πιο πρόσφατες εμφανίσεις, εξατομικευμένες για τους πελάτες σας, από την συμβουλευτική έως την εφαρμογή. Σας καθοδηγούμε ώστε να κάνετε τις σωστές επιλογές σε τεχνικές και προϊόντα.

Συνδεθείτε με τις πλατφόρμες κοινωνικής δικτύωσης ή την eAcademy μας για να ανακαλύψετε και να εγγραφείτε στο επόμενο κεφάλαιο που σας ενδιαφέρει.



Επωφεληθείτε από τον εύκολο συνδυασμό προσωπικής και 24/7 διαθέσιμης ψηφιακής μάθησης. Μάθετε από τους καλύτερους παγκόσμιους πρεσβευτές και τοπικούς εμπειρογνώμονες στον τομέα της εκπαίδευσης στην eAcademy και στο κανάλι μας στο Youtube.



**ΣΥΜΒΟΥΛΗ:**  
Εάν επιθυμείτε να γίνετε ο ειδικός στην IGORA, ελέγξτε το μονοπάτι μάθησης με την ονομασία "Become an IGORA Colourist" στο eAcademy.



ΣΚΑΝΑΡΕΤΕ ΣΗΜΕΡΑ ΚΑΙ ΓΙΝΕΤΕ ΜΕΛΟΣ ΣΤΗΝ 24/7 ONLINE ΚΟΙΝΟΤΗΤΑ ΜΑΣ



ΣΚΑΝΑΡΕΤΕ ΚΑΙ ΔΕΙΤΕ ΤΟ ΚΑΝΑΛΙ ΜΑΣ ΣΤΟ YOUTUBE





Schwarzkopf  
PROFESSIONAL



**FOR EVERY YOU.**