

# BLO ND ME

SERVICE MANUAL

ΠΟΤΕ ΤΟ ΞΑΝΘΟ  
ΔΙΑΦΟΡΕΤΙΚΟ

ΔΕΝ ΗΤΑΝ ΤΟΣΟ  
ΟΣΟ ΣΗΜΕΡΑ



**BLONDME**

**#BLONDESOFTHEWORLD**

**ΥΠΑΡΧΟΥΝ ΑΤΕΛΕΙΩΤΕΣ  
ΑΠΟΧΡΩΣΕΙΣ ΞΑΝΘΟΥ.**

Το "ξανθό" μπορεί να σημαίνει από απαλές ηλιοκαμένες αποχρώσεις έως ισχυρό πλατινέ. Μπορεί να είναι τόσο ζεστό όπως η καραμέλα ή ψυχρό όπως ο πάγος. Το ξανθό μεταφέρει μια αίσθηση διασκέδασης, αυτοπεποίθησης και sex appeal.

Γι' αυτό και η BLONDME είναι ένα από τα πιο απαιτητικά και φιλόδοξα χρώματα που εξακολουθούν να θεωρούνται απρόσιτα για τους περισσότερους.

Η BLONDME με μια ολοκληρωμένη προσέγγιση στα ξανθά, αποδεικνύει ότι υπάρχει ένα ξανθό για όλους σεβόμενη τον τόνο του δέρματος, το χρώμα των μαλλιών, την ηλικία και το φύλο.

Κάθε ξανθό look έχει τη δυνατότητα να γίνει εμβληματικό μέσα από το συνδυασμό ενός εξατομικευμένου χρώματος με εξειδικευμένες λύσεις κομμωτηρίου και περιποίησης για το σπίτι.

Η BLONDME έχει αναπτύξει ένα ολοκληρωμένο χαρτοφυλάκιο προϊόντων χρώματος και περιποίησης για να καλύψει οποιαδήποτε διαφορετική ανάγκη και επιθυμία.

# Η ΣΗΜΑΝΤΙΚΟΤΗΤΑ ΤΗΣ ΣΥΜΒΟΥΛΕΥΤΙΚΗΣ



## ΤΙ ΕΙΝΑΙ ΑΥΤΟ ΠΟΥ ΨΑΧΝΟΥΝ ΟΙ ΞΑΝΘΕΣ ΠΕΛΑΤΙΣΣΕΣ;

- Επαγγελματισμό & ποιότητα: Βεβαιώστε τους ότι οι προσδοκίες τους είναι ρεαλιστικές και προτείνετε τους μια εξατομικευμένη υπηρεσία
- Διάλογο & Γνώση: Δημιουργήστε μια σύνδεση & δείξτε κατανόηση στις ανάγκες των πελατισσών
- Μια ήρεμη ατμόσφαιρα: Μια ικανοποιημένη πελάτισσα είναι επίσης και πιστή πελάτισσα
- Μια υπέροχη εμπειρία

Τα μαλλιά των πελατισσών σας είναι τόσο μοναδικά όσο και το αποτύπωμά σας. Αυτός είναι και ο λόγος που είναι τόσο σημαντικό να ξεκινάμε με μια συμβουλευτική και εξατομικευμένη διάγνωση της τρίχας.

Μια τέλεια συμβουλευτική αναγνωρίζει την κατάσταση των μαλλιών και τις ανάγκες τους και οδηγεί σε μια εξατομικευμένη υπηρεσία στο κομμωτήριο καθώς και σε ένα εξατομικευμένο πρόγραμμα περιποίησης δίνοντας στις πελάτισσες μακροχρόνιες λύσεις.

# ΓΡΗΓΟΡΕΣ ΣΥΜΒΟΥΛΕΣ ΓΙΑ ΤΗΝ ΤΕΛΕΙΑ ΣΥΜΒΟΥΛΕΥΤΙΚΗ

## ΤΑ ΒΗΜΑΤΑ ΓΙΑ ΤΟ ΤΕΛΕΙΟ ΞΑΝΘΟ

### ΔΗΜΙΟΥΡΓΗΣΤΕ ΜΙΑ ΩΡΑΙΑ ΑΤΜΟΣΦΑΙΡΑ

1. Δημιουργήστε ένα οικείο περιβάλλον και μια ευχάριστη διάθεση
2. Να έχετε οπτική επαφή με την πελάτισσά σας

### ΣΥΜΠΕΡΙΦΕΡΘΕΙΤΕ ΣΑΝ BEAUTY COACH

1. Κρατήστε ένα αρχείο συμβουλευτικής για να έχετε τις σημειώσεις και να μαζέψετε πληροφορίες
2. Σκεφτείτε τα προσωπικά χαρακτηριστικά των πελατισσών σας (τόνο του δέρματος, ώστε να καταλάβετε εάν οι πελάτισσές σας ανήκουν στους ζεστούς ή τους ψυχρούς τύπους)
3. Χρησιμοποιήστε οπτικά μέσα για να μπορέσετε να επικοινωνήσετε τα αποτελέσματα (φωτογραφίες καταλόγων, ηλεκτρονικές φωτογραφίες)

### ΑΠΟΤΡΕΨΤΕ ΤΙΣ ΑΝΤΙΡΡΗΣΕΙΣ

1. Κατανοήστε τη δυνατότητα των πελατισσών σας και δεσμευτείτε για το χρώμα & την περιποίηση
2. Διαχειριστείτε τις προσδοκίες των τελικών αποτελεσμάτων όταν το επιθυμητό ξανθό αποτέλεσμα δεν μπορεί να επιτευχθεί σε μόνο μια επίσκεψη

### ΤΕΛΙΚΗ ΣΥΜΒΟΥΛΕΥΤΙΚΗ

1. Δημιουργήστε ένα μελλοντικό πλάνο
2. Δείτε εάν είναι κατανοητό
3. Ενθαρρύνετε την πελάτισσά σας να αποφασίσει



# CHECKLIST ΔΙΑΓΝΩΣΗ ΜΑΛΛΙΩΝ

Η διάγνωση των μαλλιών είναι ένα από τα πιο αναπόσπαστα κομμάτια της υπηρεσίας ξανθού. Το να έχουμε μια ολοκληρωμένη κατανόηση του ιστορικού των μαλλιών των πελατισσών καθώς και της ποιότητας της τρίχας είναι επιτακτική ανάγκη για να αποφασίσουμε το σωστό χρώμα και την σωστή υπηρεσία περιποίησης.

Αμέσως μόλις ακουστεί η λέξη "Ξανθό", πολλοί άνθρωποι στρέφονται αυτόματα στη χρήση προϊόντων ξανοίγματος χωρίς να εξετάσουν άλλες μορφές βαφής.

## CHECKLIST - ΧΡΩΜΑ

## ΓΙΑΤΙ;

- |  |  |
|--|--|
| 1. Αξιολογήστε το βάθος και την κατεύθυνση τόνου στα μαλλιά των πελατισσών σας | Όσο πιο σκούρα είναι τα μαλλιά τόσο περισσότερα κόκκινα-πορτοκαλί πιγμέντα πρέπει να εξουδετερωθούν. Σύμφωνα με αυτό επιλέξτε τη σωστή δύναμη developer. |
| 2. Επιλέξτε το σωστό προϊόν  | Συμφωνήστε με την πελάτισσα σχετικά με το τελικό look και επιλέξτε το σωστό προϊόν για να κάνετε την υπηρεσία.   |
| 3. Επιλέξτε τη σωστή δύναμη Developer  | Για να επιτύχετε το επιθυμητό επίπεδο ξανοίγματος  |
| 4. Αξιολογήστε το βάθος και την κατεύθυνση τόνου των αποτελεσμάτων ξανοίγματος | Για να επιλέξετε τη σωστή απόχρωση για εξουδετέρωση των ζεστών τόνων ή για απόλυτη βελτίωση  |
| 5. Χρόνος Αναμονής   | Πάντα πρέπει να επιτρέπεται ο μέγιστος χρόνος αναμονής χωρίς την προσθήκη πρόσθετης θερμότητας και να υπάρχει οπτικός έλεγχος                            |

Η χρήση των σωστών προϊόντων περιποίησης για το τέλειο ξανθό είναι τόσο σημαντικό όσο το να δημιουργούμε τα χρωματικά αποτελέσματα.

## CHECKLIST - ΠΕΡΙΠΟΙΗΣΗ

## ΓΙΑΤΙ;

- |  |  |
|--|--|
| 1. Αξιολογήστε τα μαλλιά πριν την υπηρεσία ξανθού.   | Όσο καλύτερη είναι η κατάσταση της τρίχας τόσο καλύτερα είναι τα χρωματικά αποτελέσματα. Η πελάτισσα μπορεί να βοηθήσει χρησιμοποιώντας ένα πρόγραμμα περιποίησης για το σπίτι σε τακτική βάση. Στο κομμωτήριο από την άλλη, σκεφτείτε μια υπηρεσία λάμψης με τη σειρά ALL BLONDES Detox για να προετοιμάσετε τα μαλλιά. |
| 2. Επιλέξτε το σωστό προϊόν  | Προσαρμόστε την επιλογή του προϊόντος σύμφωνα με τον τύπο μαλλιών των πελατισσών σας, τις ανάγκες των μαλλιών και τις συνήθειες όταν είναι να τελειώσετε με την υπηρεσία βαφής   |
| 3. Ολοκληρώστε την υπηρεσία με μια θεραπεία για μετά τη βαφή                               | Ολοκληρώστε την υπηρεσία χρώματος χρησιμοποιώντας τα κατάλληλα προϊόντα περιποίησης για αποτελέσματα μεγάλης διάρκειας   |
| 4. Δώστε μια επιπλέον λάμψη στα ξανθά μαλλιά   | Τα ξανθά μαλλιά μπορεί να είναι θαμπά ή να μην έχουν λάμψη   |
| 5. Περιποιηθείτε τα μαλλιά χρησιμοποιώντας κατάλληλα προϊόντα στο κομμωτήριο και στο σπίτι | Για να διατηρήσετε το χρώμα που δημιουργήθηκε στο κομμωτήριο για μεγαλύτερο χρονικό διάστημα.  |

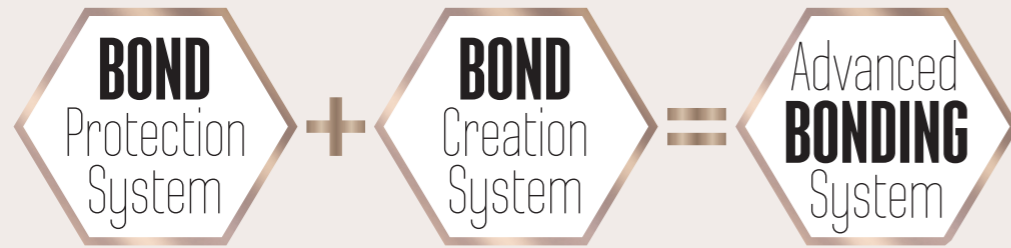


# ΤΟ BLONDME ΠΡΟΣΕΓΓΙΣΗ 3ων ΒΗΜΑΤΩΝ

## ΤΟ ΣΥΣΤΗΜΑ ΓΙΑ ΤΕΛΕΙΟ ΞΑΝΘΟ


Η BLONDME με το Advance Bonding System είναι το πρώτο brand Χρώματος & Περιποίησης που προσφέρει άψογο, μοντέρνο ξανθό χρώμα, χωρίς συμβιβασμούς.

Οι σειρές Blondme Χρώματος & Περιποίησης είναι σχεδιασμένες για να δουλεύουν μαζί ως ένα ολοκληρωμένο σύστημα και προσφέρουν άριστης ποιότητας ξανθό χρώμα στα μαλλιά.

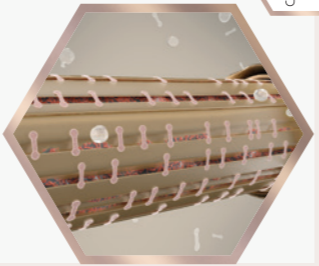


### ΤΟ ΑΝΩΤΕΡΟ ΣΥΣΤΗΜΑ BONDING ΑΠΟΤΕΛΕΙΤΑΙ ΑΠΟ:

#### 1 ΒΗΜΑ 1: ΧΡΩΜΑ - ΠΡΟΣΤΑΣΙΑ ΔΕΣΜΩΝ




- Ενσωματωμένη Τεχνολογία Bond Enforcing στα προϊόντα χρώματος
- Διεισδύει στις ίνες της τρίχας για να ενισχύσει τους ισχυρούς δομικούς δεσμούς
- Για ελαχιστοποίηση του σπασίματος της τρίχας

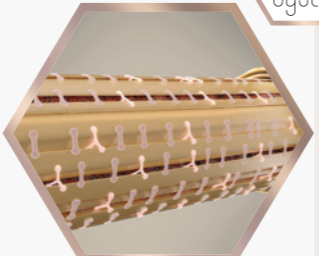


BOND Protection System

#### 2 ΒΗΜΑ 2: ΠΕΡΙΠΟΙΗΣΗ - ΔΗΜΙΟΥΡΓΙΑ ΔΕΣΜΩΝ



- Ενσωματωμένη Τεχνολογία 3D Bond Creation σε όλα τα προϊόντα περιποίησης κομμωτηρίου
- Δημιουργεί νέους δεσμούς και σταθεροποιεί τη δομή της τρίχας
- Για δύναμη μακράς διάρκειας και απαλότητα

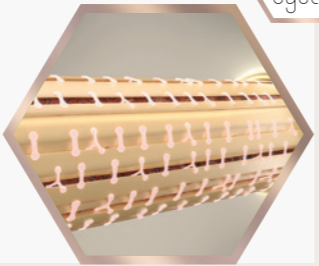


BOND Creation System

#### 3 ΒΗΜΑ 3: ΠΕΡΙΠΟΙΗΣΗ - ΔΙΑΤΗΡΗΣΗ ΔΕΣΜΩΝ



- Ενσωματωμένη Τεχνολογία 3D Bond Creation σε όλα τα προϊόντα περιποίησης για το σπίτι
- Διατηρεί και ενδυναμώνει τους δεσμούς στο σπίτι έως την επόμενη επίσκεψη στο κομμωτήριο
- Παρατείνει τα χρωματικά αποτελέσματα του κομμωτηρίου για λάμψη μεγάλης διάρκειας



BOND Creation System

# Η ΕΝΣΩΜΑΤΩΜΕΝΗ ΑΝΩΤΕΡΗ ΤΕΧΝΟΛΟΓΙΑ BONDING

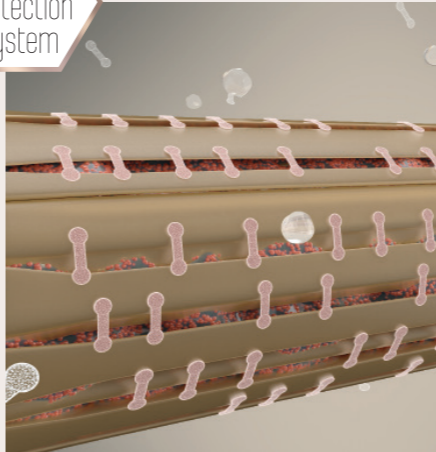
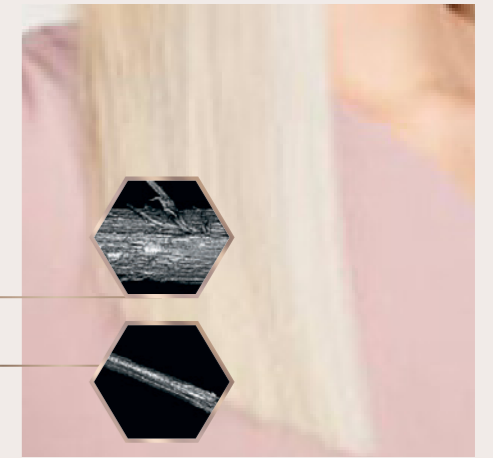
## ΕΚΘΕΣΗ ΣΕ ΕΞΩΤΕΡΙΚΟΥΣ ΠΑΡΑΓΟΝΤΕΣ

Όταν τα ξανθά μαλλιά αντιμετωπίζουν εξωτερικές επιθέσεις όπως η θερμότητα ή οι ελεύθερες ρίζες και ακόμα περισσότερες χημικές επεξεργασίες όπως ο αποχρωματισμός και το ξάνοιγμα, το περιτρίχιο αποδυναμώνεται αφήνοντας την ίνα της τρίχας επιρρεπή στη φθορά και τη θαμπάδα.

### Τα ξανθά μαλλιά αλλάζουν σε 2 επίπεδα:

1. Εσωτερικά = ο φλοιός εμφανίζει βαθιά δομικά κενά.
2. Εξωτερικά= το περιτρίχιο χάνει την ομοιομορφία του και γίνεται τραχύ.  
Ο στατικός ηλεκτρισμός και η δημιουργία κόμπων στα μαλλιά πληθαίνουν με την πάροδο του χρόνου. Η τρίχα χάνει τη φυσική της κίνηση, την απαλότητα και τη λάμψη της.

Η Ενσωματωμένη Τεχνολογία Bonding βοηθά στη μείωση της φθοράς σε όλα τα επίπεδα. Προστατεύει τους δεσμούς κατά τη χημική διαδικασία και βοηθά στη δημιουργία νέων με την ειδική περιποίηση για το κομμωτήριο και για το σπίτι.



BOND Protection System

## ΣΥΣΤΗΜΑ ΠΡΟΣΤΑΣΙΑΣ ΔΕΣΜΩΝ

### BOND ENFORCING TECHNOLOGY - ΧΡΩΜΑ

Κατά τη διαδικασία του ξανθού η δομή των μαλλιών μπορεί να καταστραφεί καθώς σπάνε οι δεσμοί στις ίνες της τρίχας. Αυτό έχει σαν αποτέλεσμα, η σταθερότητα της τρίχας να μειώνεται και να είναι επιρρεπής στο σπάσιμο. Η Τεχνολογία Bond Enforcing έχει δημιουργηθεί για την προστασία της τρίχας στο εσωτερικό της.

Περιέχει Σουσσινικό Οξύ υψηλής δράσης που διεισδύει στην τρίχα κατά τη διαδικασία της οξείδωσης και δημιουργεί ένα προστατευτικό στρώμα γύρω από τους δεσμούς της τρίχας. Με αυτό οι περισσότεροι δεσμοί διατηρούνται και τα μαλλιά διατηρούν τη δύναμη και την ελαστικότητά τους.

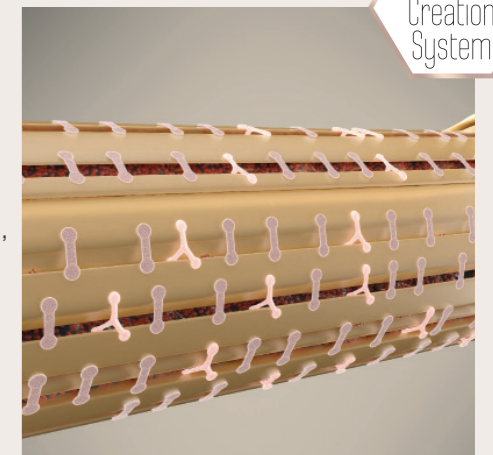
## ΣΥΣΤΗΜΑ ΔΗΜΙΟΥΡΓΙΑΣ ΔΕΣΜΩΝ

### ΝΕΑ ΤΕΧΝΟΛΟΓΙΑ 3D BOND CREATION ΠΕΡΙΠΟΙΗΣΗ

Η νέα γενιά Τεχνολογίας Bonding διαθέτει ένα τρισθενές ιόν, γνωστό ως ιόν Lanthanum, που συνδέει τους εσωτερικούς δεσμούς της τρίχας δημιουργώντας ένα τρισδιάστατο δίκτυο στο εσωτερικό των ινών της τρίχας. Δημιουργώντας νέους δεσμούς, το δίκτυο ενισχύει τις ίνες της τρίχας από μέσα. Χάρη στην τρίτη διάσταση, οι δεσμοί γίνονται πυκνότεροι σε σύγκριση με την προηγμένη Τεχνολογία Bonding.

### ΕΞΙΣΟΡΡΟΠΗΣΗ pH

Επιπλέον, η ιδιότητα εξισορρόπησης pH κάνει το πρόγραμμα περιποίησης BLONDME το ιδανικό πρόγραμμα για το κομμωτήριο και για το σπίτι για να συμπληρώσει μια υπηρεσία χρώματος BLONDME. Από τη στιγμή που επανέρχεται στο βέλτιστο επίπεδο pH οι θύλακες γίνονται πιο σταθεροί, με αποτέλεσμα την ενίσχυση των ινών της τρίχας.



# ΚΑΤΗΓΟΡΙΕΣ ΞΑΝΘΟΥ ΧΡΩΜΑΤΟΣ

Η BLONDME προσφέρει μια μοναδική συλλογή προϊόντων Χρώματος & Περιποίησης με ατέλειωτες ευκαιρίες υπηρεσιών που κατηγοριοποιούνται σε 3 κατευθύνσεις: Flawless Blonde, Brightened Blonde και Polishes Blonde.

Οι υπηρεσίες και στις 3 κατευθύνσεις είναι πλήρως ανταλλάξιμες και αναμίξιμες για να προσφέρουν εξατομικευμένες ευκαιρίες και να καλύπτουν όλες τις ανάγκες των ξανθών πελατισσών.

## FLAWLESS BLONDE

Αφήστε τις πελάτισσές σας να γίνουν εντελώς ξανθές με μια δυνατή μεταμόρφωση ή διατηρήστε το υπέροχο ξανθό τους με μια εξατομικευμένη υπηρεσία για άσπρα ξανθά αποτελέσματα.



### ΥΠΗΡΕΣΙΑ ΞΑΝΟΙΓΜΑΤΟΣ BLONDE

Αποχρώσεις ξανοίγματος υψηλής απόδοσης για υπηρεσία ξανοίγματος και ρεφλέ σε ένα βήμα



### ΥΠΗΡΕΣΙΑ WHITE BLENDING

Ξάνοιγμα και κάλυψη σε ένα βήμα - για ώριμες πελάτισσες



### ΥΠΗΡΕΣΙΑ ΞΑΝΟΙΓΜΑΤΟΣ

Για μέγιστο ξάνοιγμα και παράλληλα ελαχιστοποίηση του σπασίματος της τρίχας.



### ΥΠΗΡΕΣΙΑ ΔΗΜΙΟΥΡΓΙΑΣ ΔΕΣΜΩΝ

Περιποίηση για μετά τη βαφή για ελαφριά έως εντατική θρέψη



### ΥΠΗΡΕΣΙΑ ΔΙΑΤΗΡΗΣΗΣ ΔΕΣΜΩΝ

Διατήρηση δεσμών & θρέψη μεταξύ των υπηρεσιών χρώματος

## BRIGHTENED BLONDE

Φωτίστε το look των πελατισσών σας με δυνατές ελεύθερες τεχνικές ή κάνοντας ανταύγειες με αλουμινόχαρτα ή ανανεώνοντας το ξανθό με αντιοξειδωτικές υπηρεσίες.



### ΥΠΗΡΕΣΙΑ ΞΑΝΟΙΓΜΑΤΟΣ ΜΕ ΕΛΕΥΘΕΡΗ ΤΕΧΝΙΚΗ

Εύκολη στη χρήση σύσταση με παχύρρευστη σύνθεση



### ΥΠΗΡΕΣΙΑ HI-LIGHTENING

Ξάνοιγμα για πιο σκούρες βάσεις στο ύψος τόνου του 4 και ήδη βαμμένα μαλλιά



### ΕΝΤΑΤΙΚΗ ΥΠΗΡΕΣΙΑ ΑΝΑΝΕΩΣΗΣ

Εντατική ανανέωση και λάμψη ξανθών μαλλιών



### ΥΠΗΡΕΣΙΑ DETOXIFYING

Αναζωογονεί στη στιγμή τα μαλλιά αφαιρώντας τα συσσωρευμένα κατάλοιπα του σκληρού νερού για ένα αποτέλεσμα ανανέωσης στο τριχωτό και στα μαλλιά.



## POLISHED BLONDE

Η τελευταία πινελιά είναι το πιο σημαντικό βήμα για να επιστρέψει η πελάτισσα ικανοποιημένη και πιστή. Τελειοποιήστε το look τους με εξουδετέρωση ή υπηρεσίες ενίσχυσης τόνου και αφήστε τις να λάμπουν από μέσα.



### ΥΠΗΡΕΣΙΑ BLONDE TONING

Για μια όμορφη πινελιά στο τελείωμα μετά το ξάνοιγμα



### ΥΠΗΡΕΣΙΑ BLEACH & TONE

Δίνει μια άμεση κατεύθυνση τόνου κατά τη διαδικασία ξανοίγματος



### ΥΠΗΡΕΣΙΑ COOL TONING

Διατηρεί τέλεια τα ξανθά και προσφέρει λαμπερά αποτελέσματα





# EXPERIMENTAL

# ΣΥΛΛΟΓΗ ΑΠΟΧΡΩΣΕΩΝ BLONDME

ΣΧΕΔΙΑΣΜΕΝΟ ΜΕ



## LIGHTENING



Σελίδα 24

### BOND ENFORCING PREMIUM LIGHTENER 9+

450g  
Powder Lightener  
Υψηλής Απόδοσης για  
μέγιστο ξάνοιγμα



Σελίδα 28

### BOND ENFORCING PREMIUM CLAY LIGHTENER

350g  
Clay Lightener με εύκολη στη  
χρήση σύσταση και καθαρά  
αποτελέσματα ξάνοιγματος



Σελίδα 40

### BLEACH & TONE

60ml  
Πρόσθετο τόνου για ξάνοιγμα  
και ρεφλέ σε ένα βήμα

## TONING



Σελίδα 36

### BOND ENFORCING BLONDE TONING

60ml  
Αναμίξιμα Pastel Toners &  
Deep Toners για ατελείωτη  
δημιουργικότητα

## LIFTING & WHITE BLENDING



Σελίδα 16

### BOND ENFORCING BLONDE LIFTING

60ml  
Αποχρώσεις ξάνοιγματος  
υψηλής απόδοσης για έως και  
5 τόνους ξάνοιγμα και ρεφλέ  
σε ένα βήμα



Σελίδα 20

### BOND ENFORCING WHITE BLENDING

60ml  
Ξάνοιγμα και κάλυψη λευκών  
σε ένα βήμα



Σελίδα 34

### BOND ENFORCING BLONDE HI-LIGHTING

60ml  
Αποχρώσεις για ανταύγειες για  
ξάνοιγμα και ρεφλέ σε σκούρες  
βασεις ή ήδη βαμμένα μαλλιά

## DEVELOPER



### PREMIUM DEVELOPER

1000ml  
Premium Developer για μέγιστη  
απόδοση και περιποίηση όταν  
χρησιμοποιείται με προϊόντα  
χρώματος BLONDME



# BOND ENFORCING BLONDE LIFTING

Η ΣΕΙΡΑ ΥΨΗΛΗΣ ΑΠΟΔΟΣΗΣ HIGHLIFT



## ΟΦΕΛΗ:

- Με ενσωματωμένη Τεχνολογία Bonding για προστασία των δεσμών της τρίχας κατά τη διαδικασία, για ελαχιστοποίηση του σπασίματος της τρίχας
- Ξανοίγει τα φυσικά μαλλιά έως και 5 τόνους
- Για βάσεις 6 και ανοιχτότερες και λιγότερο από 30% λευκά
- Ξάνοιγμα και ρεφλέ και/ή εξουδετέρωση σε 1 εύκολο βήμα

## ΠΡΟΣΟΧΗ:

- Μόνο σε φυσικά μαλλιά
- Εφαρμόστε πάντα σε στεγνά μαλλιά
- Κατάλληλο για εφαρμογές στο τριχωτό
- Όλες οι αποχρώσεις Blondme Lifting είναι αναμίξιμες
- Βεβαιωθείτε ότι η απόχρωση που χρησιμοποιήθηκε είναι κατάλληλη για βάση 6 και ανοιχτότερη

## ΣΥΛΛΟΓΗ ΑΠΟΧΡΩΣΕΩΝ:



### L-ΠΑΓΟΣ-ΙΡΙΖΕ

Απόλυτη δύναμη εξουδετέρωσης ιδανικό για πιο σκούρες βάσεις για εξουδετέρωση των πορτοκαλί-κίτρινων δευτερευόντων τόνων



### L-ΑΤΣΑΛΙ

Πολύ ισχυρή δύναμη εξουδετέρωσης ιδανικό για σκούροτερες βάσεις για εξουδετέρωση των πορτοκαλί δευτερευόντων τόνων



### L-ΦΥΜΕ

Ισχυρή δύναμη εξουδετέρωσης για εξουδετέρωση των κίτρινων-πορτοκαλί δευτερευόντων τόνων



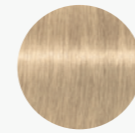
### L-ΠΑΓΟΣ

Αντι-Κίτρινο Αποτέλεσμα



### L-CLEAR

Πραγματικοί, φυσικοί ξανθοί τόνοι - ιδανικό για αραίωση των άλλων αποχρώσεων



### L-ΑΜΜΟΣ

Φυσικό ξανθό με έναν απαλό μπεζ τόνο

## ΒΑΣΗ-ΔΕΥΤΕΡΕΥΟΝΤΑΣ ΤΟΝΟΣ

Βάση 8 Πάγος		Κίτρινο
Βάση 7 Φυμέ, Πάγος-Ιριζέ		Κίτρινο Πορτοκαλί Πορτοκαλί Κίτρινο
Βάση 6 Ατσάλι, Πάγος-Ιριζέ		Πορτοκαλί Πορτοκαλί Κόκκινο



## ΣΕΝΑΡΙΟ:

Οι πελάτισσές μου αναζητούν το πιο γοητευτικό και φυσικό ξανθό look χωρίς αποχρωματισμό..



# ΑΠΑΝΤΗΣΤΕ ΜΕ ΕΝΑ REFINED LOOK

## Ο ΤΡΟΠΟΣ:



### ΑΝΑΜΙΞΗ:

Πάντα αναμίξτε το BLONDME Bond Enforcing Blonde Lifting 1:1 με BLONDME Premium Developer.

- Για φυσικές βάσεις 6 και 7:  
BLONDME Premium Developer 12%/40Vol.
- Για φυσικές βάσεις 8 και ανοιχτότερες:  
BLONDME Premium Developer 9%/30Vol.



### ΕΦΑΡΜΟΓΗ & ΑΝΑΜΟΝΗ

- Εφαρμόστε σε στεγνά μαλλιά, μη λούσετε πριν
- Εφαρμόστε το μίγμα αμέσως μετά την προετοιμασία
- Εφαρμόστε σε λεπτά τμήματα χρησιμοποιώντας μια μεγάλη ποσότητα προϊόντος για να διασφαλίσετε τα καλύτερα δυνατά αποτελέσματα ξανοίγματος

#### a) Εφαρμογή στη ρίζα:

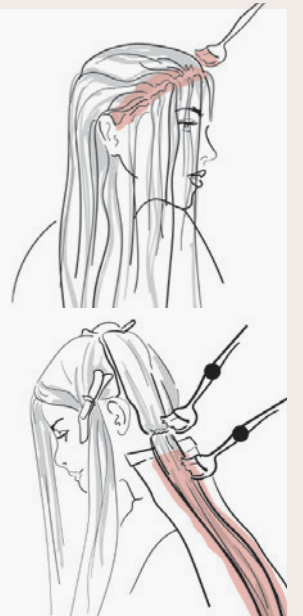
- Αφήστε έξω 2 εκ. από τη γραμμή των μαλλιών για να αποφύγετε την υπερφόρτωση των πιγμέντων και εφαρμόστε την κρέμα βαφής στο τέλος

#### b) Φυσικά Μαλλιά/ Εφαρμογή σε όλο το κεφάλι:

- Εφαρμόστε το προϊόν πρώτα στα μήκη και τις άκρες παίρνοντας λεπτά τμήματα. Αφήστε εκτός 2 εκ. από την περιοχή της ρίζας, αφήστε το να δράσει μέχρι να επιτευχθεί το επιθυμητό αποτέλεσμα ξανοίγματος, συνεχίστε με την εφαρμογή στην περιοχή της ρίζας και αφήστε το να δράσει για 30-45 λεπτά. Δεν συνιστάται πρόσθετη θερμότητα



30-45 λεπτά.



## ΣΥΜΒΟΥΛΗ ΕΙΔΙΚΟΥ:

Μετά το χρόνο αναμονής & πριν ξεβγάλετε, βρέξτε τα μήκη και τις άκρες με 100 ml ζεστού νερού και γαλακτοματοποιήστε το προϊόν από τις ρίζες έως τις άκρες για 2 με 3 λεπτά. Μετά ξεβγάλετε έως το νερό να τρέξει καθαρό.



### ΜΕΤΑ ΤΗ ΒΑΦΗ - ΥΠΗΡΕΣΙΑ ΔΗΜΙΟΥΡΓΙΑΣ ΔΕΣΜΩΝ (ανατρέξτε στη σελίδα 56 για αναλυτικές πληροφορίες)

#### ΓΙΑ ΕΛΑΦΡΩΣ ΕΩΣ ΜΕΤΡΙΑ ΤΑΛΑΙΠΩΡΗΜΕΝΑ ΜΑΛΛΙΑ - Ανάλαφρη Θεραπεία Θρέψης



#### ΓΙΑ ΠΟΛΥ ΤΑΛΑΙΠΩΡΗΜΕΝΑ ΜΑΛΛΙΑ - Περιποίηση Εντατικής Θρέψης



### ΥΠΗΡΕΣΙΑ ΡΕΦΛΕ

Για το απόλυτο ξανθό, ενισχύστε τα μήκη και τις άκρες με τη συνιστάμενη Υπηρεσία BLONDME Toning ( ανατρέξτε στη σελίδα 36 για αναλυτικές πληροφορίες όσον αφορά τη συλλογή αποχρώσεων και την εφαρμογή).

# BOND ENFORCING ΚΑΛΥΨΗ ΛΕΥΚΩΝ

Η ΣΕΙΡΑ HIGHLIFT ΓΙΑ ΩΡΙΜΑ ΞΑΝΘΑ ΜΑΛΛΙΑ



## ΣΥΛΛΟΓΗ ΑΠΟΧΡΩΣΕΩΝ:



### W-ΠΑΓΟΣ

Αντι-κίτρινο αποτέλεσμα



### W-ΑΜΜΟΣ

Πραγματικός φυσικός ξανθός τόνος



### W-ΚΑΡΑΜΕΛΑ

Απαλός ζεστός τόνος καραμέλας



### W-ΙΡΙΖΕ

Απαλός ροζ παστέλ τόνος

## ΟΦΕΛΗ:

- Με ενσωματωμένη Τεχνολογία Bonding για προστασία των δεσμών της τρίχας κατά τη διαδικασία, για ελαχιστοποίηση του σπασίματος της τρίχας
- Έως και 4 τόνους ξάνοιγμα
- Για φυσικές βάσεις 6 και ανοιχτότερες με 30% λευκά μαλλιά και περισσότερο
- Βέλτιστος συνδυασμός ξανοίγματος και κάλυψης στα ώριμα μαλλιά
- Προσφέρει έως και 100% κάλυψη λευκών

## ΠΡΟΣΟΧΗ:

- Μόνο σε φυσικά μαλλιά
- Εφαρμόστε πάντα σε στεγνά μαλλιά
- Κατάλληλο για εφαρμογή στο τριχωτό
- Όλες οι αποχρώσεις White Blending είναι αναμίξιμες
- Βεβαιωθείτε ότι η απόχρωση που χρησιμοποιήθηκε είναι κατάλληλη για βάση 6 και ανοιχτότερη

## ΚΑΤΕΥΘΥΝΣΗ ΑΠΟΧΡΩΣΗΣ

W-Πάγος	Εξουδετέρωση
W-Άμμος	Μόδας
W-Καραμέλα	Μόδας
W-Ιριζέ	Εξουδετέρωση

### ΣΕΝΑΡΙΟ:

Η πελάτισσα επιθυμεί ένα χρώμα που μπορεί να ξανοίξει τα φυσικά μαλλιά και να καλύψει τα λευκά σε ένα βήμα.

## Ο ΤΡΟΠΟΣ:



### ΑΝΑΜΙΞΗ:

Αναμίξτε πάντα BLONDME Bond Enforcing White Blending 1:1 με BLONDME Premium Developer

- Για ύψος τόνου 6 και 7:  
BLONDME Premium Developer 12%/40Vol.
- Για ύψος τόνου 8 και ανοιχτότερα:  
BLONDME Premium Developer 9%/30Vol.



### ΕΦΑΡΜΟΓΗ & ΑΝΑΜΟΝΗ

- Εφαρμόστε σε στεγνά μαλλιά, μη λούσετε πριν
- Εφαρμόστε το μίγμα αμέσως μετά την προετοιμασία
- Εφαρμόστε σε λεπτά τμήματα χρησιμοποιώντας μια μεγάλη ποσότητα προϊόντος για να διασφαλίσετε τα καλύτερα δυνατά αποτελέσματα ξανοίγματος

#### α) Εφαρμογή στη ρίζα:

- Αφήστε εκτός 2 εκατοστά από τη γραμμή των μαλλιών για να αποφύγετε την υπερφόρτωση των πιγμέντων και εφαρμόστε την κρέμα βαφής στο τέλος

#### β) Φυσικά Μαλλιά/ Εφαρμογή σε όλο το κεφάλι:

- Εφαρμόστε το προϊόν πρώτα στα μήκη και τις άκρες παίρνοντας λεπτά τμήματα. Αφήστε εκτός 2 εκατοστά από την περιοχή της ρίζας. Αφήστε το να δράσει έως να επιτευχθεί το επιθυμητό αποτέλεσμα ξανοίγματος. Συνεχίστε με την εφαρμογή στην περιοχή της ρίζας και αφήστε το να δράσει για 30-45 λεπτά. Δεν συνιστάται πρόσθετη θερμότητα.



30-45 λεπτά.



### ΣΥΜΒΟΥΛΗ ΕΙΔΙΚΟΥ:

Μετά το χρόνο αναμονής & πριν ξεβγάλετε, βρέξτε τα μήκη και τις άκρες με 100 ml ζεστό νερό και γαλακτοματοποιήστε το προϊόν από τη ρίζα έως τα μήκη και τις άκρες για 2-3 λεπτά. Μετά ξεβγάλετε έως το νερό να τρέχει καθαρό.



### ΜΕΤΑ ΤΗ ΒΑΦΗ - ΥΠΗΡΕΣΙΑ ΔΗΜΙΟΥΡΓΙΑΣ ΔΕΣΜΩΝ (ανατρέξτε στη σελίδα 56 για αναλυτικές πληροφορίες)

#### ΓΙΑ ΕΛΑΦΡΩΣ ΕΩΣ ΜΕΤΡΙΑ ΤΑΛΑΙΠΩΡΗΜΕΝΑ ΜΑΛΛΙΑ - ΛΠΕΡΙΠΟΙΗΣΗ ΑΝΑΛΑΦΡΗΣ ΘΡΕΨΗΣ



#### ΓΙΑ ΠΟΛΥ ΤΑΛΑΙΠΩΡΗΜΕΝΑ ΜΑΛΛΙΑ - ΠΕΡΙΠΟΙΗΣΗ ΕΝΤΑΤΙΚΗΣ ΘΡΕΨΗΣ



### ΥΠΗΡΕΣΙΑ ΡΕΦΛΕ

Για το απόλυτο ξανθό, ενισχύστε τα μήκη και τις άκρες με τη συνιστάμενη Υπηρεσία BLONDME Toning (ανατρέξτε στη σελίδα 36 για αναλυτικές πληροφορίες όσον αφορά τη συλλογή αποχρώσεων και την εφαρμογή).

# ΑΠΑΝΤΗΣΤΕ ΜΕ ΕΝΑ BLENDED BLONDE LOOK



# BOND ENFORCING PREMIUM LIGHTENER 9+

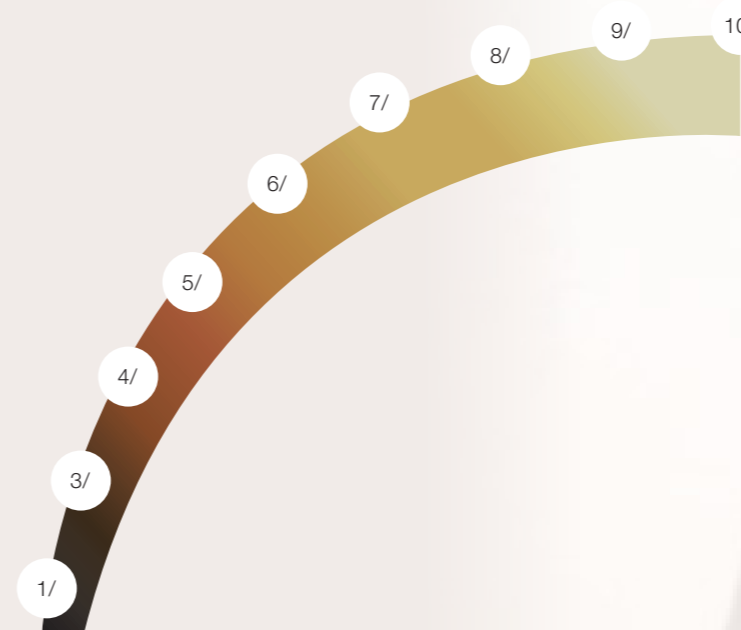


ΜΕΓΙΣΤΟ ΞΑΝΟΙΓΜΑ ΜΕ ΕΛΑΧΙΣΤΟ ΣΠΑΣΙΜΟ ΤΗΣ ΤΡΙΧΑΣ



ΕΠΙΠΕΔΑ ΞΑΝΟΙΓΜΑΤΟΣ	ΔΥΝΑΜΗ DEVELOPER	ΑΝΑΛΟΓΙΑ ΑΝΑΜΙΞΗΣ
Έως και 3	2%/7Vol.	1:1,5 - 1:2,5
Έως και 6	6%/20Vol.	
Έως και 9	9%/30Vol. (εφαρμογή μόνο χωρίς επαφή με το τριχωτό)	

## ΦΥΣΙΚΟ ΧΡΩΜΑ ΒΑΣΗΣ



### ΟΦΕΛΗ:

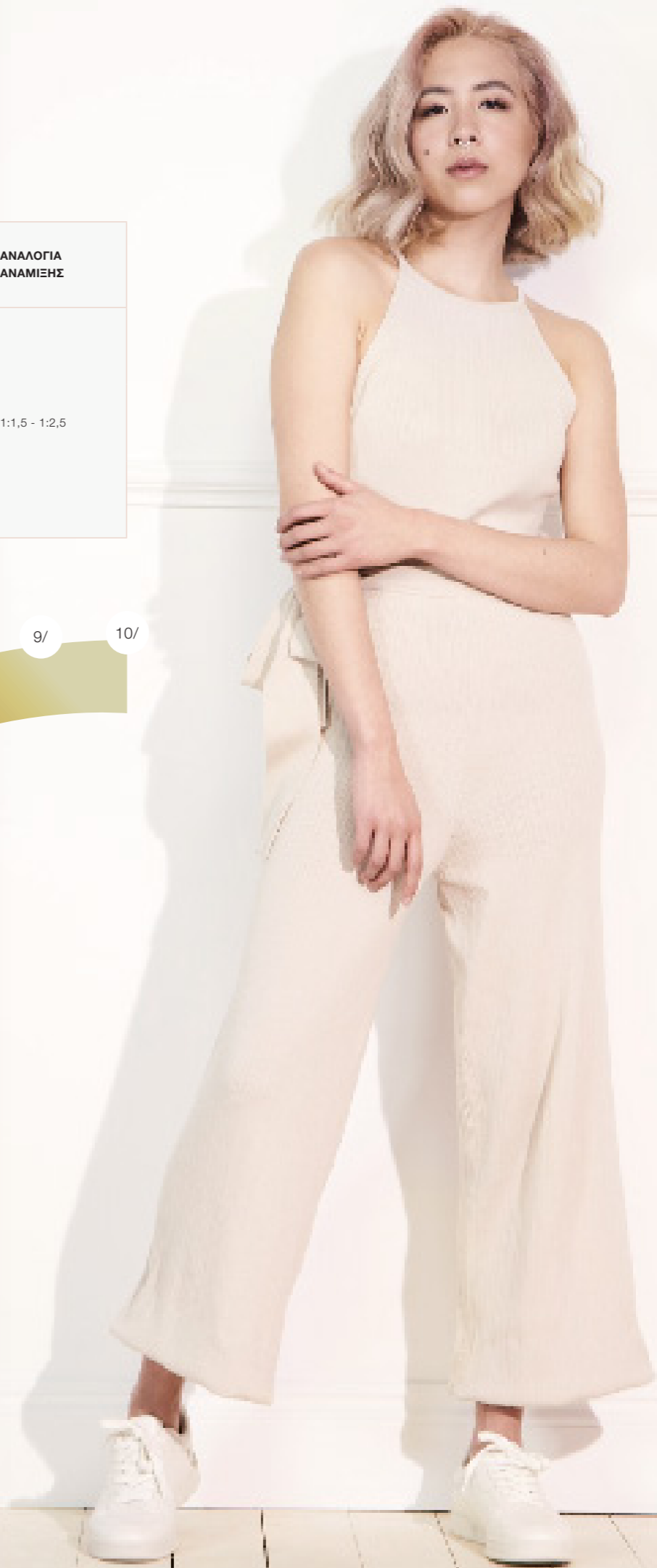
- Με ενσωματωμένη Τεχνολογία Bonding για προστασία των δεσμών της τρίχας κατά τη διαδικασία για ελαχιστοποίηση του σπασίματος της τρίχας
- Έως και 9 τόνους ξάνοιγμα
- Ιδανικό για όλες τις βάσεις μαλλιών
- Αντι-κίτρινος παράγοντας για εξουδετέρωση των ζεστών δευτερευόντων τόνων
- Ευέλικτη αναλογία ανάμιξης

### ΠΡΟΣΟΧΗ:

- Εφαρμόστε πάντα σε στεγνά μαλλιά
- Ιδανικό για εφαρμογή σε επαφή με το τριχωτό και χωρίς
- Για εφαρμογή σε όλο το κεφάλι, τεχνική με αλουμινοχάρτα και υπηρεσίες διόρθωσης

### ΣΥΓΚΕΝΤΡΩΣΗ ΠΙΓΜΕΝΤΩΝ

	Απαλό Κίτρινο
	Κίτρινο
	Κίτρινο Πορτοκαλί
	Πορτοκαλί Κίτρινο
	Πορτοκαλί
	Πορτοκαλί Κόκκινο
	Κόκκινο Πορτοκαλί
	Κόκκινο
	Σκούρο Κόκκινο
	Σκούρο Κόκκινο Καστανό



## ΣΕΝΑΡΙΟ:

Η πελάτισσά μου επιθυμεί μια αλλαγή στο χρώμα, έχει βαμμένα μαλλιά και θέλει να τα ανοίξει ή ψάχνει το πιο ανοιχτό χρώμα που μπορεί να επιτύχει.



# ΑΠΑΝΤΗΣΤΕ ΜΕ BLUSHED BLONDE LOOK

## Ο ΤΡΟΠΟΣ:



### ΑΝΑΜΙΞΗ:

Αναμίξτε πάντα BLONDME Bond Enforcing Premium Lightener 9+ με μια ευέλικτη αναλογία ανάμιξης 1:1,5-1:2,5 με BLONDME Premium Developer

- Όλες οι Τεχνικές: BLONDME Premium Developer 2%/7Vol. ή 6%/20 Vol.
- Τεχνικές χωρίς επαφή με το τριχωτό: BLONDME Premium Developer 9%/30 Vol.

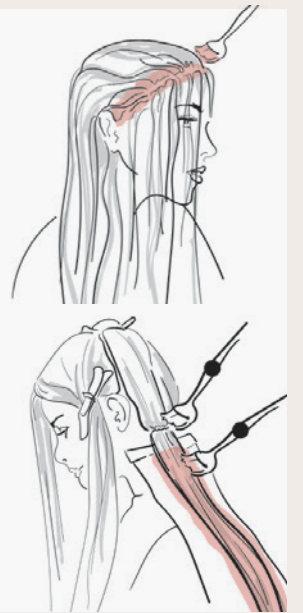


### ΕΦΑΡΜΟΓΗ & ΑΝΑΜΟΝΗ

- Εφαρμόστε σε στεγνά μαλλιά, μη λούσετε πριν
- Εφαρμόστε το μίγμα αμέσως μόλις το προετοιμάσετε στα μήκη και τις άκρες, ξεκινώντας από την περιοχή του αυχένα
- Εφαρμόστε σε λεπτά τμήματα χρησιμοποιώντας μια γενναιόδωρη ποσότητα προϊόντος για να διασφαλίσετε το καλύτερο αποτέλεσμα ξανοίγματος
- Όταν επιτευχθεί το επιθυμητό ξάνοιγμα συνεχίστε με την εφαρμογή στη ρίζα.
- Αφήστε το να δράσει για 20-45 λεπτά. Ελέγξτε οπτικά κατά τη διαδικασία αναμονής
- Δεν συνιστάται πρόσθετη θερμότητα



20-45 λεπτά.

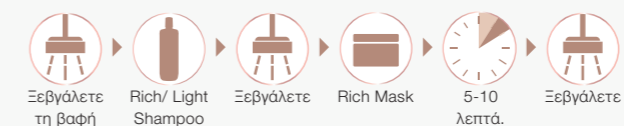


### ΜΕΤΑ ΤΗ ΒΑΦΗ - ΥΠΗΡΕΣΙΑ ΔΗΜΙΟΥΡΓΙΑΣ ΔΕΣΜΩΝ (ανατρέξτε στη σελίδα 56 για αναλυτικές πληροφορίες)

#### ΓΙΑ ΕΛΑΦΡΩΣ ΕΩΣ ΜΕΤΡΙΑ ΤΑΛΑΙΠΩΡΗΜΕΝΑ ΜΑΛΛΙΑ - ΛΠΕΡΙΠΟΙΗΣΗ ΑΝΑΛΑΦΡΗΣ ΘΡΕΨΗΣ



#### ΓΙΑ ΠΟΛΥ ΤΑΛΑΙΠΩΡΗΜΕΝΑ ΜΑΛΛΙΑ - ΠΕΡΙΠΟΙΗΣΗ ΕΝΤΑΤΙΚΗΣ ΘΡΕΨΗΣ



### ΥΠΗΡΕΣΙΑ ΡΕΦΛΕ

Για το απόλυτο ξανθό, ενισχύστε τα μήκη και τις άκρες με τη συνιστάμενη Υπηρεσία BLONDME Toning ( ανατρέξτε στη σελίδα 36 για αναλυτικές πληροφορίες όσον αφορά τη συλλογή αποχρώσεων και την εφαρμογή).

### ΣΥΜΒΟΥΛΗ ΕΙΔΙΚΟΥ:

Για να εξουδετερώσετε άμεσα τα ανεπιθύμητα ζεστά ή για κατεύθυνση τόνου που διαρκεί προσθέστε BLONDME Bleach & Tone στο μείγμα του προϊόντος. Ανατρέξτε στη σελίδα 40 για αναλυτικές πληροφορίες για τη συλλογή και την εφαρμογή.

# BOND ENFORCING PREMIUM CLAY LIGHTENER



ΓΙΑ ΕΥΚΟΛΕΣ & ΔΥΝΑΤΕΣ ΕΛΕΥΘΕΡΕΣ ΤΕΧΝΙΚΕΣ



ΕΠΙΠΕΔΑ ΞΑΝΟΙΓΜΑΤΟΣ	ΔΥΝΑΜΗ DEVELOPER	ΑΝΑΛΟΓΙΑ ΑΝΑΜΙΞΗΣ
Έως και 3	6%/20 Vol	1:1,5- 1:2
Έως και 5	9%/30 Vol	
Έως και 7	12%/40 Vol	

## ΟΦΕΛΗ:

- Με ενσωματωμένη Τεχνολογία Bonding για προστασία των ινών της τρίχας κατά τη διαδικασία και ελαχιστοποίηση του σπασίματος της τρίχας
- Έως και 7 Τόνους Ξάνοιγμα
- Ιδανικό για βάσεις 3-8
- Δημιουργήστε τα πιο περιζήτητα looks balayage
- Εύκολη εφαρμογή με ακρίβεια
- Παχύρρευστη σύνθεση
- Σκόνη Dust-reduced

## ΠΡΟΣΟΧΗ:

- Εφαρμόστε πάντα σε στεγνά μαλλιά
- Ιδανικό μόνο για εφαρμογή χωρίς επαφή με το τριχωτό
- Για ελεύθερες τεχνικές
- Να μην αναμιγνύεται με BLONDME Bond Enforcing Premium Lightener 9+

## ΠΑΧΥΡΡΕΥΣΤΗ ΣΥΝΘΕΣΗ:

- Εμπλουτισμένη με Πηλό Καολίν
- Μετά την εφαρμογή η σύνθεση μετατρέπεται από μαλακή σε στέρεα και δημιουργεί ένα κέλυφος γύρω από την τρίχα
- Μονώνει το προϊόν ξανοίγματος επιτρέποντάς του να μένει ενυδατωμένο ενώ παράλληλα απελευθερώνει την πλήρη ισχύ ξανοίγματος στο εσωτερικό των ινών της τρίχας. Δεν χρειάζεται η χρήση αλουμινοχαρτων!

## ΣΕΝΑΡΙΟ:

Μια πελάτισσα θέλει να αποκτήσει ένα πιο φυσικό ξανθό look με ελεύθερη τεχνική παρά κλασικές ανταύγειες με αλουμινόχαρτα.



# ΑΠΑΝΤΗΣΤΕ ΜΕ ΕΝΑ SUN-KISSED BLONDE LOOK

## Ο ΤΡΟΠΟΣ:



### ΑΝΑΜΙΞΗ:

Αναμίξτε πάντα το BLONDME Bond Enforcing Premium Clay Lightener με μια ευέλικτη αναλογία ανάμιξης 1:1,5-1:2 με BLONDME Premium Developer 6%20Vol., 9%30Vol. ή 12%40Vol.

### ΣΥΜΒΟΥΛΗ:

Χρησιμοποιήστε τη χτένα κουρέματος για να αναμίξετε.



### ΕΦΑΡΜΟΓΗ & ΑΝΑΜΟΝΗ

- Εφαρμόστε σε στεγνά μαλλιά, μη λούσετε πριν
- Εφαρμόστε το μίγμα αμέσως μετά την προετοιμασία
- Πάρτε μικρά ημικυκλικά τμήματα μαλλιών
- Εφαρμόστε το χρώμα ομοιόμορφα στην επιφάνεια των μαλλιών για να διασφαλίσετε το καλύτερο αποτέλεσμα ξανοίγματος
- Αφήστε το να δράσει για 20-45 λεπτά. Ελέγξτε οπτικά κατά τη διαδικασία αναμονής
- Δεν συνιστάται πρόσθετη θερμότητα



20-45 λεπτά.



### ΜΕΤΑ ΤΗ ΒΑΦΗ - ΥΠΗΡΕΣΙΑ ΔΗΜΙΟΥΡΓΙΑΣ ΔΕΣΜΩΝ (ανατρέξτε στη σελίδα 56 για αναλυτικές πληροφορίες)

#### ΓΙΑ ΕΛΑΦΡΩΣ ΕΩΣ ΜΕΤΡΙΑ ΤΑΛΑΙΠΩΡΗΜΕΝΑ ΜΑΛΛΙΑ - ΛΠΕΡΙΠΟΙΗΣΗ ΑΝΑΛΑΦΡΗΣ ΘΡΕΨΗΣ



#### ΓΙΑ ΠΟΛΥ ΤΑΛΑΙΠΩΡΗΜΕΝΑ ΜΑΛΛΙΑ - ΠΕΡΙΠΟΙΗΣΗ ΕΝΤΑΤΙΚΗΣ ΘΡΕΨΗΣ



### ΥΠΗΡΕΣΙΑ ΡΕΦΛΕ

Ολοκληρώστε κάθε Υπηρεσία BLONDME Lightening με μια Υπηρεσία Ρεφλέ για να επιτύχετε τα καλύτερα αποτελέσματα ξανθού (ανατρέξτε στη σελίδα 36 για αναλυτικές πληροφορίες της συλλογής αποχρώσεων και της εφαρμογής)



# ΟΣΑ ΠΡΕΠΕΙ ΝΑ ΓΝΩΡΙΖΕΤΕ

**BOND ENFORCING PREMIUM CLAY LIGHTENER**



## ANGLED BRUSH

- Μοναδικό σχήμα για επαγγελματική εφαρμογή
- Απαλές τρίχες και σφιχτό δέσιμο για απόλυτη ακρίβεια

## BOARDS ΣΕ 2 ΜΕΓΕΘΗ

- Βελτιωμένη λαβή για καλύτερο κράτημα
- Ειδική επιφάνεια για την αποφυγή διαρροής
- Κυρτό σχέδιο, στις γραμμές του κεφαλιού για μεγαλύτερη χρηστικότητα

## 3 ΧΡΩΜΑΤΑ - 3 LOOKS



V - Δημιουργήστε εφέ αποχρωματισμού για να πετύχετε κλασικό balayage



W - Δημιουργήστε ένα πιο φυσικό αποτέλεσμα



D - Δουλέψτε διαγώνια για να δημιουργήσετε ένα πλαίσιο/counturing

# 5 ΚΟΡΥΦΑΙΕΣ ΣΥΜΒΟΥΛΕΣ ΓΙΑ ΤΟ ΤΕΛΕΙΟ BALAYAGE

**ΑΠΟ ΤΟΝ JACK HOWARD GLOBAL BLONDME AMBASSADOR:**

# 1

## ΠΡΩΤΑ ΚΟΥΡΕΜΑ:

Υπολογίστε τη φυσική κατεύθυνση των μαλλιών για να επιτύχετε το πιο κολακευτικό αποτέλεσμα.

# 2

## Η ΕΝΤΑΣΗ ΕΙΝΑΙ ΤΟ ΚΛΕΙΔΙ:

Κρατήστε το τμήμα σταθερά και βεβαιωθείτε ότι έχετε εφαρμόσει αρκετή ποσότητα προϊόντος χωρίς αυτή να εισχωρεί στην τρίχα.

# 3

## ΕΦΑΡΜΟΓΗ:

Εφαρμόστε το προϊόν στα μήκη και στη συνέχεια εναποθέστε το προς τα πάνω και στις άκρες. Η εφαρμογή στη ρίζα μπορεί να οδηγήσει σε διαρροή και αποχρωματισμό!

# 4

## ΟΠΤΙΚΟΣ ΕΛΕΓΧΟΣ:

Κάντε ένα βήμα πίσω για να ελέγξετε την εφαρμογή παρατηρώντας τη γενικότερη εικόνα.

# 5

## ΣΧΕΔΙΟ ΠΑΙΧΝΙΔΙΟΥ:

Το όμορφο χρώμα ξεκινάει με όμορφα ενυδατωμένα μαλλιά, επομένως μην παραλείψετε να δημιουργήσετε με την πελάτισσά σας μια εξατομικευμένη μακροχρόνια στρατηγική για την περιποίηση των μαλλιών της.



# BOND ENFORCING BLONDE HI-LIGHTENING



Η ΣΕΙΡΑ ΓΙΑ ΑΝΤΑΥΓΕΙΕΣ ΠΟΥ ΕΙΝΑΙ ΚΑΤΑΛΛΗΛΗ ΚΑΙ ΓΙΑ ΒΑΜΜΕΝΑ ΜΑΛΛΙΑ



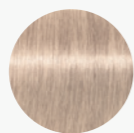
## ΟΦΕΛΗ:

- Με ενσωματωμένη Τεχνολογία Bonding για προστασία των δεσμών της τρίχας κατά τη διαδικασία για ελαχιστοποίηση του σπασίματος της τρίχας
- Έως και 5 τόνους ξάνοιγμα
- Να χρησιμοποιείται σε φυσική βάση 4 και ανοιχτότερη ή ήδη βαμμένα μαλλιά στο ύψος τόνου του 6 ή ανοιχτότερα. Αποχρώσεις για ανταύγειες για ξάνοιγμα και ρεφλέ

## ΠΡΟΣΟΧΗ:

- Εφαρμόστε πάντα σε στεγνά μαλλιά
- Μην εφαρμόσετε στα ανοιχτά ξανθά ή ήδη ξανοιγμένα μαλλιά
- Ίδανικό μόνο για εφαρμογή χωρίς επαφή με το τριχωτό

## ΣΥΛΛΟΓΗ ΑΠΟΧΡΩΣΕΩΝ:



### Η-ΨΥΧΡΟ ΡΟΖΕ

Ψυχρό αντι-κίτρινο αποτέλεσμα εξουδετέρωσης



### Η-ΖΕΣΤΟ ΧΡΥΣΟ

Ζεστή χρυσή κατεύθυνση τόνου

## ΣΕΝΑΡΙΟ:

Η πελάτισσά μου δεν έχει πολύ χρόνο και επιθυμεί μια γρήγορη υπηρεσία για ανταύγειες που μοιάζουν φυσικές.

## Ο ΤΡΟΠΟΣ:



### ΑΝΑΜΙΞΗ:

Αναμίξτε πάντα BLONDME Bond Enforcing Hi-Lightening 1:1 με BLONDME Premium Developer BLONDME Premium Developer 12%/40Vol.



### ΕΦΑΡΜΟΓΗ & ΑΝΑΜΟΝΗ

- Εφαρμόστε σε στεγνά μαλλιά, μη λούσετε πριν
- Εφαρμόστε το μίγμα αμέσως μετά την προετοιμασία
- Βεβαιωθείτε ότι το μέγεθος των αλουμινοχαρτων είναι κατάλληλο για το μήκος των μαλλιών και τυλίξτε αρκετή ποσότητα μαλλιών
- Αφήστε το να δράσει για 45 λεπτά. Ελέγξτε οπτικά τη δράση κατά το χρόνο αναμονής
- Δεν συνιστάται πρόσθετη θερμότητα

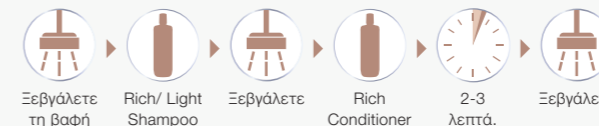


45 λεπτά

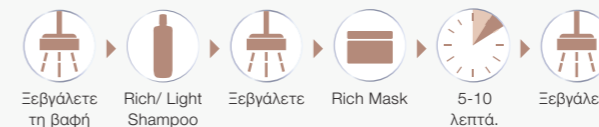


### ΜΕΤΑ ΤΗ ΒΑΦΗ - ΥΠΗΡΕΣΙΑ ΔΗΜΙΟΥΡΓΙΑΣ ΔΕΣΜΩΝ (ανατρέξτε στη σελίδα 56 για αναλυτικές πληροφορίες)

#### ΓΙΑ ΕΛΑΦΡΩΣ ΕΩΣ ΜΕΤΡΙΑ ΤΑΛΑΙΠΩΡΗΜΕΝΑ ΜΑΛΛΙΑ - ΛΠΕΡΙΠΟΙΗΣΗ ΑΝΑΛΑΦΡΗΣ ΘΡΕΨΗΣ



#### ΓΙΑ ΠΟΛΥ ΤΑΛΑΙΠΩΡΗΜΕΝΑ ΜΑΛΛΙΑ - ΠΕΡΙΠΟΙΗΣΗ ΕΝΤΑΤΙΚΗΣ ΘΡΕΨΗΣ



### ΥΠΗΡΕΣΙΑ ΡΕΦΛΕ

Ως τελική πινελιά το BLONDME Bond Enforcing Blonde Toning μπορεί να χρησιμοποιηθεί για να ενισχύσει το χρώμα μαλλιών (ανατρέξτε στη σελίδα 36 για αναλυτικές πληροφορίες για τη συλλογή αποχρώσεων και την εφαρμογή)

# BOND ENFORCING BLONDE TONING



Η ΣΕΙΡΑ ΓΙΑ ΡΕΦΛΕ ΕΙΝΑΙ ΑΠΑΡΑΙΤΗΤΗ ΓΙΑ ΤΟ ΤΕΛΕΙΟ ΞΑΝΘΟ



## ΟΦΕΛΗ:

- Με ενσωματωμένη Τεχνολογία Bond Enforcing HydroLock για βελτιωμένη ενυδάτωση και ελαχιστοποίηση του σπασίματος της τρίχας
- Χωρίς Αμμωνία
- Μίγμα με σύνθεση ουδέτερου pH για την ελαχιστοποίηση της πρόσθετης φθοράς των μαλλιών
- Παστέλ Toners: Ήδη ξανοιγμένες βάσεις και φυσικές βάσεις στο ύψος τόνου του 9 ή ανοιχτότερες
- Deep Toners: Ήδη ξανοιγμένες σκούρες βάσεις και φυσικές ξανθές βάσεις στο ύψος τόνου του 5-8
- Ευέλικτη σύσταση για εφαρμογή με απλικατέρ και πινέλο
- Ιδανικά ισορροπημένη εξουδετέρωση και εκλεπτυσμένη ενίσχυση τόνου

## ΠΡΟΣΟΧΗ:

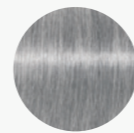
- Εφαρμόστε πάντα σε καθαρά νωπά μαλλιά
- Ιδανική για εφαρμογή με επαφή με το τριχωτό και χωρίς
- Οι αποχρώσεις All Blonde Toning είναι αναμιγμένες
- Βεβαιωθείτε ότι η απόχρωση που χρησιμοποιήσατε είναι κατάλληλη για τη βάση των μαλλιών μετά τη διαδικασία ξανοίγματος

## ΣΥΛΛΟΓΗ ΑΠΟΧΡΩΣΕΩΝ:



### Τ-ΠΑΓΟΣ-ΙΡΙΖΕ

αντι-χρυσό αποτέλεσμα για ψυχρούς τόνους με μια απαλή ιριδίζουσα απόχρωση



### Τ-ΑΤΣΑΛΙ

εξουδετερώνει τις δευτερεύουσες χρυσές-χάλκινες κατευθύνσεις



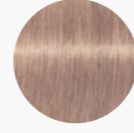
### Τ-ΠΑΓΟΣ

για ήπια εξουδετέρωση των ελαφρώς χρυσών κατευθύνσεων τόνου



### Τ-ΑΜΜΟΣ

ενισχύει τις φυσικές κατευθύνσεις τόνου στο χρώμα της άμμου



### Τ- ΜΠΙΣΚΟΤΟ

ενισχύει το μπεζ με μια ελαφρώς ζεστή πινελιά



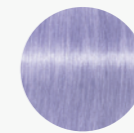
### Τ- ΚΑΣΤΑΝΟ ΜΑΟΝΙ

εμπλουτίζει τα ψυχρά αποτελέσματα σε τόνο κόκκινου ξύλου



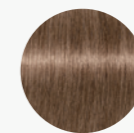
### T-ΦΡΑΟΥΛΑ

μοντέρνο παστέλ κόκκινο-ροζ αποτέλεσμα



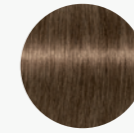
### T-ΒΙΟΛΕ

εντυπωσιακός βιολέ τόνος



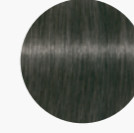
### DT- ΣΟΚΟΛΑΤΑ ΓΑΛΑΚΤΟΣ

απαλό καστανό με μια πινελιά του βιολέ για βάσεις 7-9



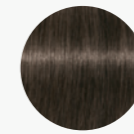
### DT- ΝΟΥΓΚΑΤΙΝΑ

πλούσια, ζεστά καστανά για βάσεις 6-8



### DT- ΓΡΑΝΙΤΗΣ

έντονη ανθρακί κατεύθυνση τόνου για βάσεις 5-7



### DT- ΒΑΘΥ ΚΑΣΤΑΝΟ

κομψή, φυσική καστανή κατεύθυνση τόνου για βάσεις 5-7

## ΚΑΤΑΛΛΗΛΗ ΒΑΣΗ

Βάση	Παστέλ Toning								Deep Toning			
	Πάγος-Ιριζέ	Ατσάλι	Πάγος	Άμμος	Μπισκότο	Καστανό Μαόνι	Φράουλα	Λιά	Σοκολάτα Γάλακτος	Νουγκατίνα	Γρανίτης	Βαθύ Κάστανο
10	+++	+++	++	++	++	+++	+++	+++				
9	++	+	++	+	+	++	++	++	+++			
8	+	+				+	+	+	++	+++		
7									+	++	+++	+++
6										+	++	++
5											+	+

+ Απαλό ++ Ιδανικό +++ Έντονο

## ΒΑΣΗ-ΔΕΥΤΕΡΕΥΟΝΤΑΣ ΤΟΝΟΣ

Βάση 10 Κατάξανθο		Απαλό Κίτρινο
Βάση 9 Ξανθό Πολύ Ανοιχτό		Κίτρινο
Βάση 8 Ξανθό Ανοιχτό		Κίτρινο Πορτοκαλί
Βάση 7 Ξανθό Μεσαίο		Πορτοκαλί Κίτρινο
Βάση 6 Ξανθό Σκούρο		Πορτοκαλί
Βάση 5 Καστανό Ανοιχτό		Πορτοκαλί Κόκκινο



### ΣΕΝΑΡΙΟ:

Η πελάτισσά μου επιθυμεί εξατομικευμένη ενίσχυση ξανθού τόνου ως μέρος μιας υπηρεσίας ξανοίγματος ή ενδιάμεση ανανέωση του ξανθού look.

## Ο ΤΡΟΠΟΣ:



### ΑΝΑΜΙΞΗ:

Αναμίξτε πάντα BLONDME BLONDME Bond Enforcing Blonde Toning 1:1 με BLONDME Premium Developer 2%/7 Vol.



### ΕΦΑΡΜΟΓΗ & ΑΝΑΜΟΝΗ

- Εφαρμόστε σε νωπά, καθαρά, βαμμένα μαλλιά
- Εφαρμόστε το μίγμα αμέσως μετά την προετοιμασία

#### Στο λουτήρα:

- Χρησιμοποιήστε το απλικατέρ για γρήγορη, αποτελεσματική εφαρμογή σε όλο το κεφάλι στο λουτήρα

#### Στη θέση εργασίας:

- Χρησιμοποιήστε πινέλο για εφαρμογή ακριβείας ή για εξισορρόπηση ενός ανομοιόμορφου καμβιά
- Αφήστε το να δράσει από 5 έως και 20 λεπτά
- Διεξάγετε πάντα οπτικό έλεγχο.



5-20 λεπτά



Ενίσχυση  
έως και 5 λεπτά



Ανανέωση  
έως και 10 λεπτά



Ισορροπία  
έως και 20 λεπτά



### ΜΕΤΑ ΤΗ ΒΑΦΗ - ΥΠΗΡΕΣΙΑ ΔΗΜΙΟΥΡΓΙΑΣ ΔΕΣΜΩΝ (ανατρέξτε στη σελίδα 56 για αναλυτικές πληροφορίες)

#### ΓΙΑ ΕΛΑΦΡΩΣ ΕΩΣ ΜΕΤΡΙΑ ΤΑΛΑΙΠΩΡΗΜΕΝΑ ΜΑΛΛΙΑ - ΛΠΕΡΙΠΟΙΗΣΗ ΑΝΑΛΑΦΡΗΣ ΘΡΕΨΗΣ



#### ΓΙΑ ΠΟΛΥ ΤΑΛΑΙΠΩΡΗΜΕΝΑ ΜΑΛΛΙΑ - ΠΕΡΙΠΟΙΗΣΗ ΕΝΤΑΤΙΚΗΣ ΘΡΕΨΗΣ



### ΣΥΜΒΟΥΛΕΣ:

- 1. Βέλτιστη εξουδετέρωση:** Εφαρμόστε BLONDME Blonde Toning πρώτα στις πιο ζεστές περιοχές, αφήστε το να δράσει για 5-10 λεπτά. Έπειτα συνεχίστε στα υπόλοιπα μαλλιά και αφήστε το για ακόμα 5-10 λεπτά. Διατηρήστε πάντα οπτική επαφή.
- 2. Ανακατέψτε στα μήκη και τις άκρες:** Ξεκινήστε από την περιοχή της ρίζας, αφήστε το να δράσει για 5-10 λεπτά. Συνεχίστε με το δεύτερο μίγμα στα υπόλοιπα μαλλιά και αναμίξτε απαλά. Αφήστε το για ακόμα 5-10 λεπτά. Κρατήστε πάντα οπτικό έλεγχο.
- 3. Αραίωση:** Χρησιμοποιήστε BLONDME Blonde Toning Πάγο (ψυχρή κατεύθυνση τόνου) ή Άμμο (πιο ζεστή κατεύθυνση τόνου) ανάλογα με το επιθυμητό αποτέλεσμα.

# ΑΠΑΝΤΗΣΤΕ ΜΕ DUSTED BLONDE LOOK

# BLEACH & TONE

ΠΡΟΣΘΕΤΟ ΞΑΝΟΙΧΤΙΚΟ ΠΟΥ ΧΑΡΙΖΕΙ ΜΙΑ ΚΑΤΕΥΘΥΝΣΗ ΤΟΝΟΥ ΚΑΤΑ ΤΟ ΞΑΝΟΙΓΜΑ



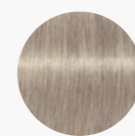
## ΟΦΕΛΗ:

- Ιδανικό για βάσεις 3 έως 7
- Το BLONDME Bond Enforcing Premium Lightener 9+ προσφέρει έως και 8 τόνους ξάνοιγμα όταν αναμιγνύεται με Bleach & Tone
- Πρόσθετο για ξάνοιγμα και ρεφλέ σε 1 βήμα που χρησιμοποιείται σε συνδυασμό με BLONDME Bond Enforcing Premium Lightener 9+

## ΠΡΟΣΟΧΗ:

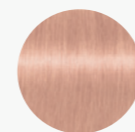
- Ιδανικό για εφαρμογές στο τριχωτό και μη
- Ευέλικτη αναλογία ανάμιξης για συγκεκριμένα τονικά αποτελέσματα
- Απαιτείται ανάμιξη μεγάλης ποσότητας για ισχυρή εξουδετέρωση χρώματος σε σκούρες βάσεις ή έντονους σαντρέ ή παστέλ τόνους σε ανοιχτές βάσεις
- Απαλή ανάμιξη για ήπια εξουδετέρωση για τη δημιουργία φυσικών ξανθών τονικών κατευθύνσεων σε ανοιχτές βάσεις

## ΣΥΛΛΟΓΗ ΑΠΟΧΡΩΣΕΩΝ:



### Β-ΠΡΟΣΘΕΤΟ ΨΥΧΡΟ

Εξουδετερώνει τους δευτερεύοντες πορτοκαλί-κίτρινους και χρυσούς τόνους ακόμα και σε σκούρα μαλλιά



### Β-ΠΡΟΣΘΕΤΟ ΡΟΖΕ

Εξουδετερώνει σε ένα βαθμό τους δευτερεύοντες ζεστούς/απαλούς κίτρινους τόνους για να προσφέρει μια ροζέ, παστέλ κατεύθυνση τόνου

## ΑΝΑΜΙΞΗ

### ΕΝΤΟΝΗ ΑΝΑΜΙΞΗ:

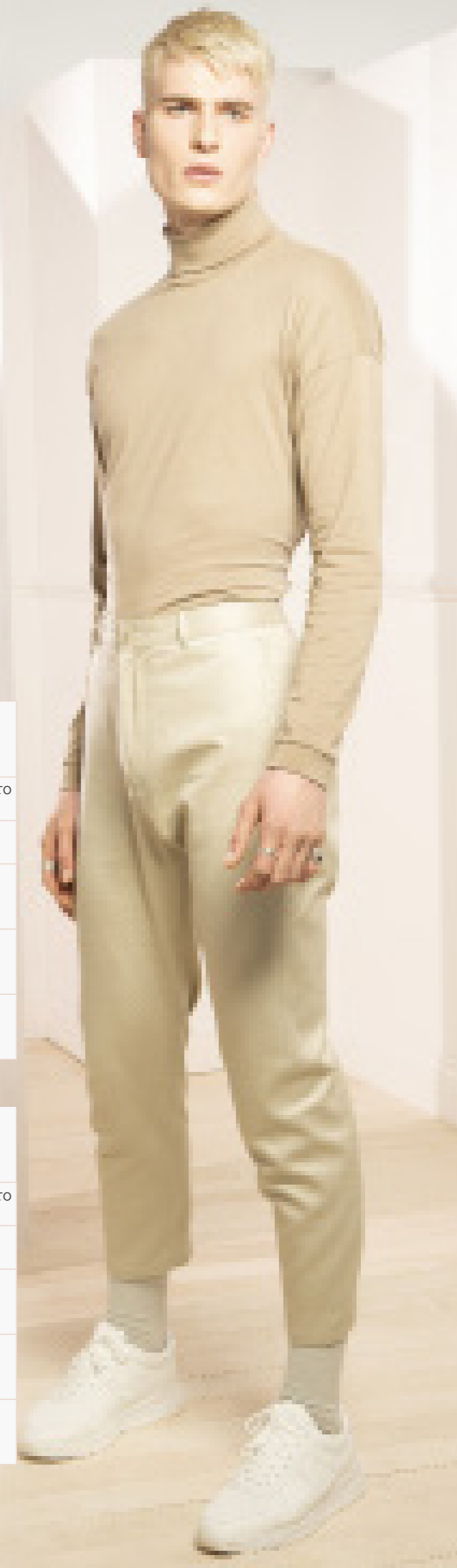
Για βάσεις 4 και σκουρότερες ή για έντονα μοντέρνα παστέλ αποτελέσματα σε βάσεις 6 και ανοιχτότερες

Βάση	Bond Enforcing Premium Lightener 9+	εφαρμογή στο τριχωτό		εφαρμογή χωρίς επαφή με το τριχωτό	
		Bleach & Tone Additive	Premium Developer	Bleach & Tone Additive	Premium Developer
6-7	35g	5ml	65ml, 2%/7Vol. or 6%/20Vol.	10ml	60ml, 2%/7Vol. or 6%/20Vol.
5		10ml	60ml, 9%/30Vol.	15ml	55ml, 9%/30Vol.
4					
3	-	-	15ml	55ml, 12%/40Vol.	

### ΑΠΑΛΗ ΑΝΑΜΙΞΗ:

Για απαλά ξανθά τονικά αποτελέσματα σε μεσαίες προς ανοιχτές βάσεις 5 και ανοιχτότερες

Βάση	Bond Enforcing Premium Lightener 9+	εφαρμογή στο τριχωτό		εφαρμογή χωρίς επαφή με το τριχωτό	
		Bleach & Tone Additive	Premium Developer	Bleach & Tone Additive	Premium Developer
6-7	35g	1ml	69ml, 2%/7Vol. or 6%/20Vol.	5ml	65ml, 2%/7Vol. or 6%/20Vol.
5		5ml	65ml, 9%/30Vol.	10ml	60ml, 9%/30Vol.
4					
3	-	-	10ml	60ml, 12%/40Vol.	





### ΣΕΝΑΡΙΟ:

Περιμένω ότι θα προκύψει ένας ζεστός δευτερεύοντας τόνος μετά το ξάνοιγμα σύμφωνα με τα μαλλιά της πελάτισσάς μου και μπορεί ήδη να εξουδετερωθεί με ροζ ή ψυχρή κατεύθυνση τόνου κατά τη διαδικασία ξανοίγματος.

## Ο ΤΡΟΠΟΣ:



### ΑΝΑΜΙΞΗ:

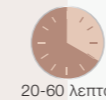
Αναμίξτε πάντα BLONDME Bleach & Tone + BLONDME Bond Enforcing Premium Lightener 9+ και BLONDME Premium Developer 2%/7Vol., 6%/20Vol. ή 9%/30Vol. (μόνο για εφαρμογή χωρίς επαφή με το τριχωτό) μέχρι να επιτευχθεί μια ομοιογενής σύσταση

- Συμβουλευτείτε τον πίνακα ανάμιξης για την αναλογία ανάμιξης σύμφωνα με το επιθυμητό αποτέλεσμα

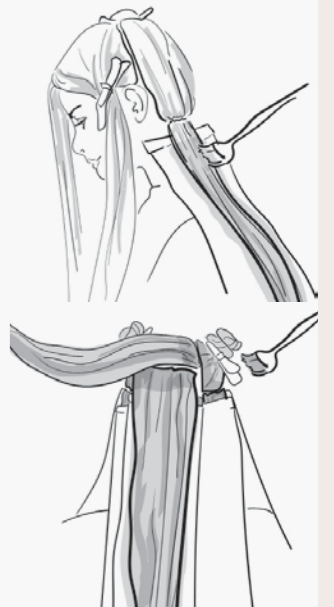


### ΕΦΑΡΜΟΓΗ & ΑΝΑΜΟΝΗ

- Εφαρμόστε σε στεγνά μαλλιά, μη λούσετε πριν
- Εφαρμόστε το μίγμα αμέσως μετά την προετοιμασία
- Αφήστε το να δράσει για 20 έως 60 λεπτά.
- Για αναλυτικές πληροφορίες για την εφαρμογή ξανοίγματος ανατρέξτε στη σελίδα 24.



20-60 λεπτά



### ΜΕΤΑ ΤΗΝ ΥΠΗΡΕΣΙΑ ΧΡΩΜΑΤΟΣ ΓΙΑ ΨΥΧΡΑ

(ανατρέξτε στη σελίδα 64 για αναλυτικές πληροφορίες)

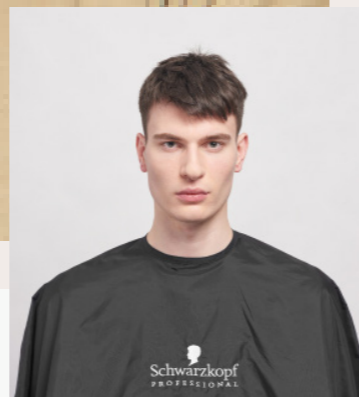
#### ΡΕΦΛΕ



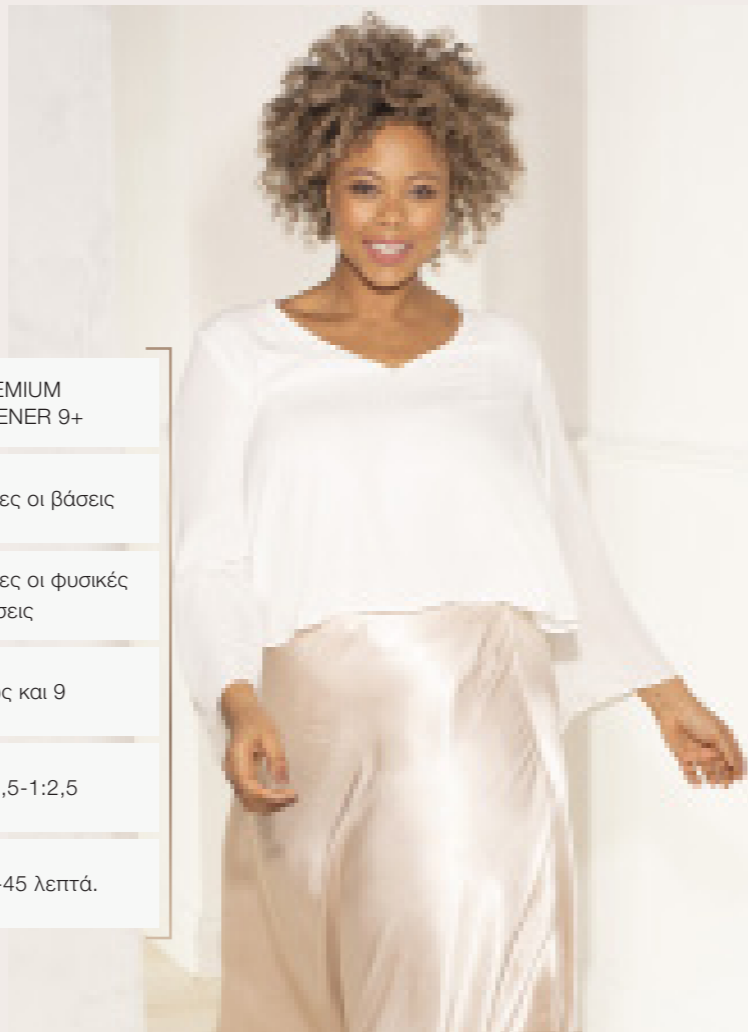
### ΥΠΗΡΕΣΙΑ ΡΕΦΛΕ

Σύμφωνα με το επιθυμητό τελικό αποτέλεσμα, ενισχύστε τα μήκη και τις άκρες με η συνιστώμενη Υπηρεσία BLONDME Toning (ανατρέξτε στη σελίδα 36 για αναλυτικές πληροφορίες για τη συλλογή αποχρώσεων και την εφαρμογή).

# ΑΠΑΝΤΗΣΤΕ ΜΕ CLEAN BLONDE LOOK



# ΟΣΑ ΠΡΕΠΕΙ ΝΑ ΓΝΩΡΙΖΕΤΕ



## HIGHLIFTS VS. LIGHTENER

	BLONDE LIFTING	PREMIUM LIGHTENER 9+
Ιδανικό για ήδη βαμμένα μαλλιά;	✓ Βάση 6 έως 8	✓ Όλες οι βάσεις
Ιδανικό για φυσικές βάσεις;	✗ Όχι	✓ Όλες οι φυσικές βάσεις
Επίπεδα ξανοίγματος	↑ Έως και 5	↑ Έως και 9
Αναλογία Ανάμιξης	1:1	1:1,5-1:2,5
Χρόνος Αναμονής	30-45 λεπτά.	20-45 λεπτά.



## PREMIUM LIGHTENER 9+ VS PREMIUM CLAY LIGHTENER

	PREMIUM LIGHTENER 9+	PREMIUM CLAY LIGHTENER
Τεχνολογία Κλειδί	Τεχνολογία Bond Enforcing	Τεχνολογία Bond Enforcing Παχύρρευστη Σύνθεση
Βασικοί Ισχυρισμοί	Ενισχύει τους δεσμούς στο εσωτερικό των ινών της τρίχας, dust-free, ανώτερη εξουδετέρωση	Ενισχύει τους δεσμούς της τρίχας, εκπληκτική ακρίβεια, μοναδική παχύρρευστη σύνθεση, μειωμένη σκόνη
Επίπεδα ξανοίγματος	↑ Έως και 9	↑ Έως και 7
Ιδανικές βάσεις	↑ Όλες	↑ 3 έως 8
Αναλογία Ανάμιξης	1:1.5 προς 1:2.5	1:1.5 προς 1:2
Δύναμη Developer	Premium Developer 2%/7Vol., 6%/20Vol., 9%/30Vol. χωρίς επαφή με το τριχωτό	Premium Developer 6%/20Vol., 9%/30Vol., 12%/40Vol.
Εφαρμογή	Σε όλο το κεφάλι, Αλουμινοχάρτα	Ελεύθερες Τεχνικές



## ΑΛΟΥΜΙΝΟΧΑΡΤΑ VS. ΕΛΕΥΘΕΡΗ ΤΕΧΝΙΚΗ

	ΑΛΟΥΜΙΝΟΧΑΡΤΑ	ΕΛΕΥΘΕΡΗ ΤΕΧΝΙΚΗ
Χρωματικά αποτελέσματα	Λωρίδες	Φυσικό
Χρόνος Εφαρμογής	45-60 λεπτά.	20-45 λεπτά.
Επίπεδα ξανοίγματος	↑ Έως και 9	↑ Έως και 7
Ιδανικές βάσεις:	↑ Όλες	↑ 3 έως 8
Αποτέλεσμα στην Ανανεωμένη περιοχή της ρίζας:	Αρκετά σκληρό	Απαλό και φυσικό

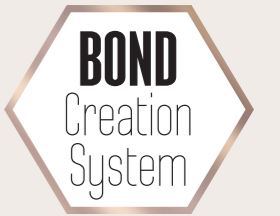


# THE BLOND ME



# BLONDME ΣΥΛΛΟΓΗ ΠΡΟΪΟΝΤΩΝ ΠΕΡΙΠΟΙΗΣΗΣ

ΣΧΕΔΙΑΣΜΕΝΟ ΜΕ



## ALL BLONDES



Σελίδα 52



Σελίδα 54



Σελίδα 58

### LIGHT

Πρόγραμμα Ανάλαφρης θρέψης για λεπτά προς κανονικά ξανθά

- SHAMPOO - 300ml
- SPRAY CONDITIONER - 200ml
- MASK - 200ml

### RICH

Πρόγραμμα Εντατικής θρέψης για κανονικά έως χονδρά ξανθά

- SHAMPOO - 300ML
- CONDITIONER - 250ml
- MASK - 200ML

### DETOX

Πρόγραμμα αναζωογόνησης για όλους τους τύπους μαλλιών

- SHAMPOO - 300ML
- MASK - 200ML

## COOL BLONDES



Σελίδα 62

### ΕΞΟΥΔΕΤΕΡΩΣΗ

Πρόγραμμα για ρεφλέ μωβ τονικότητας για όλους τους τύπους μαλλιών

- COOL - 300ML
- COOL SPRAY CONDITIONER - 150ml
- COOL MASK - 200ML

## BLONDE WONDERS



Σελίδα 66

Hair perfectors για όλους τους τύπους μαλλιών

- RESTORING BALM - 75ml
- GLAZE MIST - 150ml

ΠΕΡΙΠΟΙΗΣΗ ΣΤΟ ΣΠΙΤΙ

ΜΕΣΑ ΣΤΟ ΚΟΜΜΩΤΗΡΙΟ



Σελίδα 52



Σελίδα 54



Σελίδα 58

### LIGHT

Πρόγραμμα Ανάλαφρης θρέψης για λεπτά έως κανονικά ξανθά

- SHAMPOO - 1000ml

### RICH

Πρόγραμμα Εντατικής θρέψης για κανονικά έως χονδρά ξανθά

- SHAMPOO - 1000ML
- CONDITIONER - 1000ml
- MASK - 500ml

### DETOX

Πρόγραμμα αναζωογόνησης για όλους τους τύπους μαλλιών

- SHAMPOO - 1000ML
- DETOX MASK - 500ML
- VITAMIN C SHOTS - 5x5g



Σελίδα 62

### ΕΞΟΥΔΕΤΕΡΩΣΗ

Πρόγραμμα για ρεφλέ για όλους τους τύπους μαλλιών

- COOL SHAMPOO - 1000ML

# ΝΕΟ ΣΥΜΠΛΕΓΜΑΤΑ ΠΡΩΤΕΪΝΗΣ

Οι πρωτεΐνες είναι γνωστές για την ικανότητά τους να γεμίζουν τα κενά που προκαλούνται από εξωτερικές επιθέσεις στο περιτρίχιο προσθέτοντας επιπλέον προστασία.

Σχεδιασμένη με τέσσερα συμπλέγματα πρωτεϊνών, κάθε σειρά προϊόντων περιποίησης BLONDME εστιάζει στην αντιμετώπιση μιας συγκεκριμένης ανάγκης οποιουδήποτε τύπου ξανθών μαλλιών.



## ΣΕΙΡΑ DETOX WITH ΣΥΜΠΛΕΓΜΑ ΠΡΩΤΕΪΝΗΣ NORDIC COTTON

- Γνωστό για την απαλή και ευχάριστη αίσθηση που χαρίζει στην επιδερμίδα
- Σε συνδυασμό με υδρολυμένη πρωτεΐνη σόγιας, ανακουφίζει και προστατεύει τις ίνες της τρίχας



## ΣΕΙΡΑ LIGHT ME ΣΥΜΠΛΕΓΜΑ ΠΡΩΤΕΪΝΗΣ ΜΕΤΑΞΙΟΥ MULBERRY

- Γνωστό για την ιδιότητά του να δεσμεύει την υγρασία ενισχύοντας τις ίνες της τρίχας χωρίς να βαραίνει τα μαλλιά
- Χαρίζει στα μαλλιά λάμψη και απαλότητα ενώ παράλληλα τα κάνει ευκολοχτένιστα
- Δρα κατά του στατικού ηλεκτρισμού καταπολεμώντας το φριζάρισμα



## ΣΕΙΡΑ NEUTRALIZING ME ΣΥΜΠΛΕΓΜΑ ΠΡΩΤΕΪΝΗΣ VELVET FLOWER

- Γνωστό για τις καταπραϋντικές και στυπτικές του ιδιότητες στην περιποίηση της επιδερμίδας
- Αφήνει τα μαλλιά απαλά και μεταξένια

## ΣΕΙΡΑ RICH ME ΣΥΜΠΛΕΓΜΑ ΠΡΩΤΕΪΝΗΣ CASHMERE

- Γνωστό για την ιδιότητα του να δεσμεύει αποτελεσματικά την υγρασία ενισχύοντας σε βάθος τις ίνες της τρίχας
- Διεισδύει στο περιτρίχιο και συμβάλλει στην προστασία της τρίχας από το σπάσιμο και τις σπασμένες άκρες



# ΣΕΙΡΑ ALL BLONDES LIGHT



Η σειρά προϊόντων ALL BLONDES Light με Τεχνολογία 3D Bond Creation και Σύμπλεγμα Πρωτεϊνών Μεταξιού αναδομεί και αποκαθιστά τους εσωτερικούς δεσμούς σε ξανθά μαλλιά με λεπτή έως κανονική τρίχα. Τα μαλλιά ενυδατώνονται και γίνονται έως και 85% πιο δυνατά.

## ΤΙ ΧΡΕΙΑΖΟΝΤΑΙ ΤΑ ΛΕΠΤΑ ΠΡΟΣ ΚΑΝΟΝΙΚΑ ΜΑΛΛΙΑ;

- Σύνθεση που δεν βαραίνει τα μαλλιά
- Σφράγιση στις πορώδεις περιοχές
- Δύναμη και ελαστικότητα
- Δρα κατά του στατικού ηλεκτρισμού



## LIGHT SHAMPOO

- Καθαρίζει απαλά χωρίς να βαραίνει
- Ξαναχτίζει τους εσωτερικούς δεσμούς της τρίχας
- Βελτιώνει το σώμα και δρα κατά του στατικού ηλεκτρισμού
- Με Πανθενόλη, αφήνει τα μαλλιά απαλά με μια υγιή λάμψη

Ενισχύει την εσωτερική δομή της τρίχας έως και 85%

Χαρίζει στα μαλλιά έως και 100% περισσότερο όγκο



## LIGHT SPRAY CONDITIONER

- Ξεμπερδεύει άμεσα τα μαλλιά και τα κάνει ευκολοχτένιστα
- Ενυδατώνει τα μαλλιά και αποτρέπει την αίσθηση ξηρότητας
- Η σύνθεση με Πανθενόλη βελτιώνει την αντοχή και την ελαστικότητα της τρίχας
- Αφήνει τα μαλλιά απαλά χαρίζοντάς τους υγιή και λαμπερή όψη

Ενισχύει την εσωτερική δομή της τρίχας έως και 95%\*



## LIGHT MASK

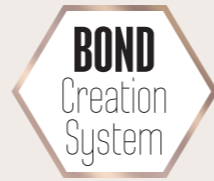
- Θρέφει τα μαλλιά σε βάθος χωρίς να τα βαραίνει
- Βελτιώνει τη διαχείριση και την ελαστικότητα
- Χαρίζει σταθερότητα και έλεγχο, ενώ παράλληλα προστατεύει τα μαλλιά από τη φθορά που προκαλεί το πιστολάκι
- Με Πανθενόλη, αφήνει τα μαλλιά απαλά χαρίζοντας τους υγιή και λαμπερή όψη

Ενισχύει την εσωτερική δομή των ινών της τρίχας έως και 90%\*

Χαρίζει στα μαλλιά έως και 100% περισσότερο όγκο\*

\*όταν χρησιμοποιείται σε συνδυασμό με το ALL BLONDES Light Shampoo

# ALL BLONDES RICH



Η σειρά **Περιποίησης All Blondes Rich** με Τεχνολογία 3D Bond Creation και Σύμπλεγμα Πρωτεϊνών Cashmere rebuilds αναδομεί και αποκαθιστά τους εσωτερικούς δεσμούς της τρίχας των κανονικών έως χονδρών ξανθών μαλλιών. Τα μαλλιά αναζωογονούνται και γίνονται έως και 85% πιο δυνατά.

## ΤΙ ΧΡΕΙΑΖΟΝΤΑΙ ΤΑ ΚΑΝΟΝΙΚΑ ΠΡΟΣ ΧΟΝΔΡΑ ΞΑΝΘΑ ΜΑΛΛΙΑ;

- Βαθιά αναζωογόνηση
- Θρέφει και σφραγίζει τις πορώδεις περιοχές
- Δύναμη και απαλότητα
- Ευκολία στη διαχείριση και λάμψη



## RICH SHAMPOO

- Καθαρίζει απαλά και θρέφει
- Αναδομεί και αναζωογονεί τους εσωτερικούς δεσμούς της τρίχας
- Λειώνει την επιφάνεια της τρίχας
- Αφήνει τα μαλλιά απαλά χαρίζοντας τους υγιή και λαμπερή όψη

Ενισχύει την εσωτερική δομή των ινών της τρίχας έως και 85%



## RICH CONDITIONER

- Ξεμπερδεύει άμεσα τα μαλλιά
- Λειώνει και σφραγίζει την πορώδη επιφάνεια της τρίχας στα ξανθά μαλλιά
- Βελτιώνει την αντοχή και την ελαστικότητα
- Η σύνθεση με έλαιο Marula χαρίζει εκπληκτική λάμψη

Ενισχύει την εσωτερική δομή της ίνας της τρίχας έως και 90%\*



## RICH MASK

- Προσφέρει εντατική θρέψη εισχωρώντας βαθιά στην κατεστραμμένη εσωτερική δομή της τρίχας
- Ξαναχτίζει την εσωτερική και εξωτερική δομή της τρίχας
- Προσφέρει απαλότητα και δύναμη
- Η σύνθεσή του με Έλαιο Marula χαρίζει απαλότητα στην επιφάνεια της τρίχας αφήνοντας τα μαλλιά με μια υγιή και λαμπερή όψη

Ενισχύει την εσωτερική δομή της τρίχας έως και 93%\*

\*όταν χρησιμοποιείται σε συνδυασμό με το ALL BLONDES Rich Shampoo



# ΣΕΙΡΕΣ ΠΡΟΪΟΝΤΩΝ RICH & LIGHT ALL BLONDES

Η ΑΠΑΝΤΗΣΗ ΣΕ ΚΑΘΕ ΑΥΣΟΓΟ ΞΑΝΘΟ

## ΣΕΝΑΡΙΟ 1: ΜΕΤΑ ΤΗΝ ΥΠΗΡΕΣΙΑ ΧΡΩΜΑΤΟΣ

Μόλις έκανα μια εφαρμογή ξανοίγματος σε όλο το κεφάλι, ανταύγειες, ανανέωση ρίζας ή υπηρεσίες χρώματος για κάλυψη λευκών σε ολόκληρο το κεφάλι και αναζητώ υπηρεσίες περιποίησης που βοηθούν στη σταθεροποίηση της δομής της τρίχας και στη δημιουργία νέων δεσμών.

**ΛΥΣΗ: ΥΠΗΡΕΣΙΑ ΔΗΜΙΟΥΡΓΙΑΣ ΔΕΣΜΩΝ**

## Ο ΤΡΟΠΟΣ:

### ΓΙΑ ΕΛΑΦΡΙΑ ΕΩΣ ΜΕΤΡΙΑ ΤΑΛΑΙΠΩΡΗΜΕΝΑ ΜΑΛΛΙΑ

**ΥΠΗΡΕΣΙΑ: ΔΗΜΙΟΥΡΓΙΑ ΔΕΣΜΩΝ - ΕΛΑΦΡΙΑ ΘΕΡΑΠΕΙΑ ΘΡΕΨΗΣ**

**ΕΠΙΛΟΓΗ ΠΡΟΪΟΝΤΩΝ:**



**ALL BLONDES**

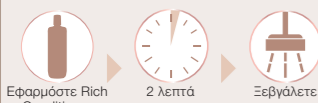
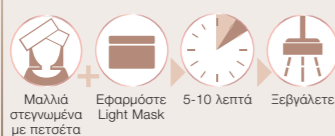
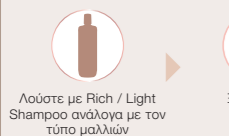
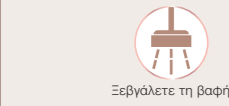
- Rich ή Light Shampoo
- Rich Conditioner

#### ΣΤΟ ΚΟΜΜΩΤΗΡΙΟ

#### ΣΤΟ ΣΠΙΤΙ

Προσφέρει 2 διαφορετικές επιλογές στις πελάτισσές σας για μια εξατομικευμένη εμπειρία περιποίησης στο σπίτι.

#### Επιλογή 1:



#### Επιλογή 2:



### ΓΙΑ ΠΟΛΥ ΤΑΛΑΙΠΩΡΗΜΕΝΑ ΜΑΛΛΙΑ:

**ΥΠΗΡΕΣΙΑ: ΔΗΜΙΟΥΡΓΙΑ ΔΕΣΜΩΝ - ΕΝΤΑΤΙΚΗ ΘΕΡΑΠΕΙΑ ΘΡΕΨΗΣ**

**ΕΠΙΛΟΓΗ ΠΡΟΪΟΝΤΩΝ:**



**ALL BLONDES**

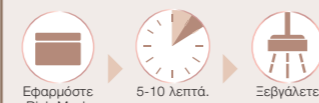
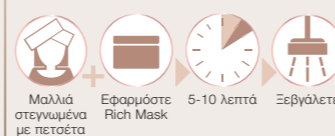
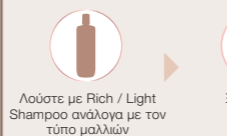
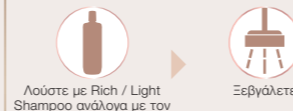
- Rich ή Light Shampoo
- Rich Mask

#### ΣΤΟ ΚΟΜΜΩΤΗΡΙΟ

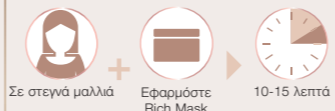
#### ΣΤΟ ΣΠΙΤΙ

Προσφέρει 2 διαφορετικές επιλογές στις πελάτισσές σας για μια εξατομικευμένη εμπειρία περιποίησης στο σπίτι.

#### Επιλογή 1:



#### Επιλογή 2:



Εάν είναι απαραίτητο, ολοκληρώστε με Υπηρεσία BLONDME Toning

## ΣΕΝΑΡΙΟ 2: ΜΕΤΑΞΥ ΤΩΝ ΥΠΗΡΕΣΙΩΝ ΧΡΩΜΑΤΟΣ

Θέλω να προσφέρω στις πελάτισσές μου που έρχονται στο κομμωτήριο μεταξύ των υπηρεσιών χρώματος επιπλέον υπηρεσίες περιποίησης, που θα τις βοηθήσουν να διαφυλάξουν την υγεία των μαλλιών τους διατηρώντας και ενισχύοντας τους δεσμούς.

**ΛΥΣΗ: ΥΠΗΡΕΣΙΑ ΔΗΜΙΟΥΡΓΙΑΣ ΔΕΣΜΩΝ**

**ΥΠΗΡΕΣΙΑ: ΔΙΑΤΗΡΗΣΗ ΔΕΣΜΩΝ**

**ΕΠΙΛΟΓΗ ΠΡΟΪΟΝΤΩΝ:**



**ALL BLONDES**

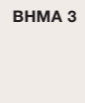
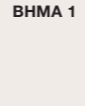
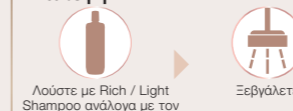
- Σειρά Rich ή Light blonde wonders
- Glaze Mist

#### ΣΤΟ ΚΟΜΜΩΤΗΡΙΟ

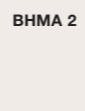
#### ΣΤΟ ΣΠΙΤΙ

Προσφέρει 2 διαφορετικές επιλογές στις πελάτισσές σας για μια εξατομικευμένη εμπειρία περιποίησης στο σπίτι.

#### Επιλογή 1:



#### Επιλογή 2:



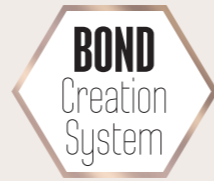
Εάν είναι απαραίτητο, ολοκληρώστε με Υπηρεσία BLONDME Toning

## ΣΥΜΒΟΥΛΗ ΕΙΔΙΚΟΥ:

Για να βελτιώσετε την ποιότητα της υπηρεσίας σας και να δημιουργήσετε πιο ευχάριστη αίσθηση, εφαρμόστε τη μάσκα στη θέση εργασίας αντί για τον λουτήρα και χρησιμοποιήστε μια ζεστή πετσέτα για να καλύψετε το κεφάλι.



# ΣΕΙΡΑ ALL BLONDES DETOX



Η σειρά **All Blondes Detox** με Τεχνολογία 3D Bond Creation και Σύμπλεγμα Πρωτεϊνών Nordic Cotton, αναδομεί και αποκαθιστά τους εσωτερικούς δεσμούς ενώ παράλληλα καθαρίζει όλους τους τύπους ξανθών μαλλιών. Περιέχει υδρολυμένη Πρωτεΐνη Σόγιας και Εκχύλισμα Σπόρων Moringa που αναζωογονούν τα θαμπά ξανθά μαλλιά με χάλκινους τόνους.

## ΤΙ ΕΠΙΔΕΙΝΩΝΕΙ ΤΑ ΑΠΟΤΕΛΕΣΜΑΤΑ ΞΑΝΘΟΥ ΧΡΩΜΑΤΟΣ;

Οι εξωτερικές επιδράσεις που προέρχονται από τους περιβαλλοντικούς παράγοντες όπως η ρύπανση, ο κλιματισμός και η θερμότητα μπορούν να επηρεάσουν τα μαλλιά και να διαταράξουν την ισορροπία του τριχωτού προκαλώντας για παράδειγμα το φράξιμο των πόρων.



## DETOX SHAMPOO

- Καθαρίζει απαλά και απομακρύνει τους ρύπους (σκόνη, κατάλοιπα από βαρέα μέταλλα και ρύπανση)\* και άλλα υπολείμματα (προϊόντα styling)
- Χαρίζει υγιή και λαμπερή όψη στο ξανθό χρώμα

Ενισχύει την εσωτερική δομή των ινών της τρίχας έως και 95%\*



## DETOX MASK

- Καθαρίζει απαλά τους ρύπους (σκόνη, κατάλοιπα από βαρέα μέταλλα και ρύπανση\*\*)
- Βοηθά στο άνοιγμα των πόρων αφήνοντας μια αίσθηση καθαρότητας
- Κατάλληλο για εφαρμογή στο τριχωτό και στα μαλλιά

Θρέφει τα μαλλιά και προσφέρει λάμψη\*\*



## VITAMIN C SHOT

- Απομακρύνει τα άλατα του σκληρού νερού και άλλα κατάλοιπα\*
- Απομακρύνει τη συσσώρευση ιόντων που μπορεί να δημιουργήσει μπλε και πράσινους τόνους στις ξανθές και ανοιχτές αποχρώσεις\*
- Αφήνει τα μαλλιά ορατά πιο λαμπερά\*

Αφήνει τα μαλλιά ορατά πιο λαμπερά\*



\*όταν χρησιμοποιείται σε συνδυασμό με ALL BLONDES Detox Mask  
\*\*όταν χρησιμοποιείται σε συνδυασμό με ALL BLONDES Detox Shampoo  
\*\*\*όταν χρησιμοποιείται σε συνδυασμό με ALL BLONDES Detox Shot

# ΣΕΙΡΑ ALL BLONDES

## DETOX

### Η ΑΠΑΝΤΗΣΗ ΣΤΗΝ ΑΠΑΛΗ ΑΝΑΖΩΟΓΟΝΗΣΗ ΚΑΙ ΛΑΜΨΗ ΤΩΝ ΞΑΝΘΩΝ ΜΑΛΛΙΩΝ

#### ΣΕΝΑΡΙΟ 1: ΠΡΙΝ/

#### ΜΕΤΑ ΤΗΝ ΥΠΗΡΕΣΙΑ ΒΑΦΗΣ

Αναζητώ μια γρήγορη λύση για να ανανεώσω και να φωτίσω τα μήκη και τις άκρες των μαλλιών της πελάτισσάς μου διατηρώντας τα παράλληλα ενυδατωμένα.

**ΛΥΣΗ: ΕΝΤΑΤΙΚΗ ΥΠΗΡΕΣΙΑ ΑΝΑΖΩΟΓΟΝΗΣΗΣ**

#### ΣΕΝΑΡΙΟ 2:

#### ΜΕΤΑΞΥ ΤΩΝ ΥΠΗΡΕΣΙΩΝ ΧΡΩΜΑΤΟΣ

Ψάχνω έναν τρόπο να βελτιώσω την ποιότητα των υπηρεσιών που προσφέρω και να χαρίσω στις πελάτισσές μου μια εμπειρία SPA για το τριχωτό & τα μαλλιά

**ΛΥΣΗ: ΥΠΗΡΕΣΙΑ DETOXIFYING**




#### ΣΥΜΒΟΥΛΗ ΕΙΔΙΚΟΥ:

Δεν έχετε χρόνο για μια ολοκληρωμένη υπηρεσία βαφής και χρειάζεστε μια γρήγορη λύση για να αναζωογονήσετε τα μήκη και τις άκρες;

#### ΛΥΣΗ: ΥΠΗΡΕΣΙΑ ΓΡΗΓΟΡΗΣ ΑΝΑΖΩΟΓΟΝΗΣΗΣ

Αυτή η πεντάλεπτη υπηρεσία απομακρύνει τη συσσώρευση ιόντων και τα κατάλοιπα από τα άλατα του σκληρού νερού χαρίζοντας φωτεινότερα αποτελέσματα.

## Ο ΤΡΟΠΟΣ:

ΥΠΗΡΕΣΙΑ: ΕΝΤΑΤΙΚΗ ΑΝΑΖΩΟΓΟΝΗΣΗΣ	ΥΠΗΡΕΣΙΑ: DETOXIFYING	ΥΠΗΡΕΣΙΑ: ΓΡΗΓΟΡΗ ΑΝΑΖΩΟΓΟΝΗΣΗΣ
<p><b>ΕΠΙΛΟΓΗ ΠΡΟΪΟΝΤΩΝ:</b></p>  <p><b>ALL BLONDES</b></p> <ul style="list-style-type: none"> <li>• Detox Shampoo</li> <li>• Detox Mask με Vitamin C shot</li> </ul>	<p><b>ΕΠΙΛΟΓΗ ΠΡΟΪΟΝΤΩΝ:</b></p>  <p><b>ALL BLONDES</b></p> <ul style="list-style-type: none"> <li>• Detox Shampoo</li> <li>• Detox Mask</li> </ul>	<p><b>ΕΠΙΛΟΓΗ ΠΡΟΪΟΝΤΩΝ:</b></p>  <p><b>ALL BLONDES</b></p> <ul style="list-style-type: none"> <li>• Vitamin C shot</li> <li>• Detox Shampoo</li> </ul>
<p><b>ΣΤΟ ΚΟΜΜΩΤΗΡΙΟ</b></p> <p><b>ΣΤΟ ΣΠΙΤΙ</b> Προσφέρει 2 διαφορετικές επιλογές στις πελάτισσές σας για μια εξατομικευμένη εμπειρία περιποίησης στο σπίτι.</p>	<p><b>ΣΤΟ ΚΟΜΜΩΤΗΡΙΟ</b></p> <p><b>ΣΤΟ ΣΠΙΤΙ</b> Προσφέρει 2 διαφορετικές επιλογές στις πελάτισσές σας για μια εξατομικευμένη εμπειρία περιποίησης στο σπίτι.</p>	<p><b>ΣΤΟ ΚΟΜΜΩΤΗΡΙΟ</b></p>
<p><b>Επιλογή 1:</b></p> <p><b>ΒΗΜΑ 1</b> Λούστε με Detox Shampoo → Ξεβγάλετε</p> <p><b>ΒΗΜΑ 2</b> 1 Vitamin C Shot + 25g Detox Mask → Εφαρμόστε στα μαλλιά* → Στεγνώστε τα μαλλιά με πετσέτα → Εφαρμόστε Detox Mask → 10 λεπτά → Ξεβγάλετε</p> <p><b>ΒΗΜΑ 3</b> 10 λεπτά → Ξεβγάλετε</p>	<p><b>Επιλογή 1:</b></p> <p><b>ΒΗΜΑ 1</b> Λούστε με Detox Shampoo → Ξεβγάλετε</p> <p><b>ΒΗΜΑ 2</b> Εφαρμόστε Detox Mask στα μαλλιά και το τριχωτό → Κάντε μασάζ → Στεγνώστε τα μαλλιά με πετσέτα → Εφαρμόστε Detox Mask → 10 λεπτά → Ξεβγάλετε</p> <p><b>ΒΗΜΑ 3</b> 10 λεπτά → Ξεβγάλετε</p>	<p><b>ΒΗΜΑ 1</b> Σε στεγνά μαλλιά + 1 Vitamin C Shot + 100ml ζεστό νερό + σε απλικατέρ</p> <p><b>ΒΗΜΑ 2</b> Ξεβγάλετε το 1/2 μίγμα → Χτενίστε τα μαλλιά → Ξεβγάλετε την υπόλοιπη ποσότητα μίγματος</p> <p><b>ΒΗΜΑ 3</b> Λούστε με Detox Shampoo → Ξεβγάλετε</p>
<p><b>Επιλογή 2:</b></p> <p><b>ΒΗΜΑ 1</b> Σε στεγνά μαλλιά + Εφαρμόστε Detox Mask → 10-15 λεπτά</p> <p><b>ΒΗΜΑ 2</b> Λούστε με Detox Shampoo → Ξεβγάλετε</p>	<p><b>Επιλογή 2:</b></p> <p><b>ΒΗΜΑ 1</b> Σε στεγνά μαλλιά + Εφαρμόστε Detox Mask → 10-15 λεπτά</p> <p><b>ΒΗΜΑ 2</b> Λούστε με Detox Shampoo → Ξεβγάλετε</p>	

\*αποφύγετε το τριχωτό



# ΣΕΙΡΑ ΕΞΟΥΔΕΤΕΡΩΣΗΣ COOL BLONDES



Η σειρά προϊόντων Cool Blondes Neutralizing με Τεχνολογία 3D Bond Creation συμβάλλει στη δημιουργία νέων δεσμών. Τα μωβ ρεφλέ αφαιρούν τους χάλκινους τόνους και εξουδετερώνουν τους κίτρινους δευτερευόντες τόνους.

## ΤΙ ΧΡΕΙΑΖΟΝΤΑΙ ΤΑ ΨΥΧΡΑ ΞΑΝΘΑ;

- Εξουδετέρωση των κίτρινων δευτερευόντων τόνων
- Ανανέωση και ενίσχυση των ψυχρών τονικών κατευθύνσεων
- Δύναμη και απαλότητα

\*με εξαίρεση το COOL BLONDES Neutralizing Spray Conditioner



Ενισχύει την εσωτερική δομή της ίνας της τρίχας έως και 90%\*

## NEUTRALIZING SHAMPOO

- Καθαρίζει απαλά και περιποιείται για πιο ευαίσθητα ξανοιγμένα και βαμμένα μαλλιά
- Βοηθά στην εξουδετέρωση των κίτρινων δευτερευόντων τόνων χωρίς να αλλοιώνει το χρώμα των μαλλιών
- Περιέχει χρωστικές σε ψυχρούς τόνους που διατηρούν την ένταση της ψυχρής κατεύθυνσης τόνου ώστε το ξανθό χρώμα των μαλλιών να είναι ξεκάθαρο
- Αφήνει στα μαλλιά αίσθηση απαλότητας χαρίζοντας τους ένα φωτεινό ξανθό χρώμα



## NEUTRALIZING SPRAY CONDITIONER

- Προσφέρει ψυχρά πιγμέντα που βοηθούν στην εξουδετέρωση των κίτρινων δευτερευόντων τόνων ή στην ενίσχυση ψυχρών τόνων
- Ξεμπερνέει τα μαλλιά και τα κάνει ευκολοχτένιστα
- Δυναμώνει και ενυδατώνει τα μαλλιά χαρίζοντάς τους υγιή και λαμπερή όψη
- Περιέχει Πανθενόλη που ενυδατώνει τα μαλλιά και εξισορροπεί τη φυσική περιεκτικότητα σε νερό στη δομή της τρίχας
- Με Φίλτρο UV



Ενισχύει την εσωτερική δομή της τρίχας έως και 90%

## NEUTRALIZING MASK

- Επανορθώνει την εσωτερική δομή της τρίχας χωρίς να βαραίνει τα μαλλιά
- Ξεμπλέκει τα πορώδη μαλλιά κάνοντάς τα ευκολοχτένιστα
- Περιέχει ψυχρά πιγμέντα που συντηρούν, ανανεώνουν και εμπλουτίζουν τις ξανθές τονικές κατευθύνσεις
- Βοηθά στην εξουδετέρωση οποιουδήποτε ξανθού που έχουν την τάση προς ζεστούς τόνους



\*Όταν χρησιμοποιείται σε συνδυασμό με το Cool Blondes Neutralizing Mask

\*\*Όταν χρησιμοποιείται σε συνδυασμό με το Cool Blondes Neutralizing Shampoo



# COOL BLONDES NEUTRALIZING CARE

ΥΠΗΡΕΣΙΕΣ ΛΑΜΨΗΣ ΓΙΑ ΠΟΛΥΤΕΛΗ ΛΑΜΨΗ ΜΕ ΜΙΑ ΠΙΝΕΛΙΑ ΧΡΩΜΑΤΟΣ

## ΣΕΝΑΡΙΟ 1:

### ΜΕΤΑ ΤΗΝ ΥΠΗΡΕΣΙΑ ΧΡΩΜΑΤΟΣ

Το ξανθό της πελάτισσάς μου εμφανίζει κίτρινους/χρυσούς δευτερεύοντες τόνους με την πάροδο του χρόνου.

**ΛΥΣΗ:ΕΝΙΣΧΥΣΗ ΨΥΧΡΩΝ ΤΟΝΩΝ**

## ΣΕΝΑΡΙΟ 2:

### ΑΝΑΜΕΣΑ ΣΤΙΣ ΥΠΗΡΕΣΙΕΣ ΧΡΩΜΑΤΟΣ

Θέλω να προσφέρω στις πελάτισσες που έρχονται στο κομμωτήριο ανάμεσα στις επισκέψεις για υπηρεσίες χρώματος εξειδικευμένες υπηρεσίες περιποίησης για να διατηρήσουν, να ανανεώσουν ή να ενισχύσουν την ψυχρή ξανθιά τους απόχρωση.

**ΛΥΣΗ: ΔΙΑΤΗΡΗΣΗ ΨΥΧΡΩΝ ΤΟΝΩΝ**

## Ο ΤΡΟΠΟΣ:

ΥΠΗΡΕΣΙΑ: ΨΥΧΡΟ ΡΕΦΛΕ

ΕΠΙΛΟΓΗ  
ΠΡΟΪΟΝΤΩΝ:



cool BLONDES

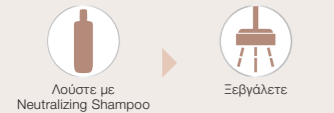
- Neutralizing Shampoo
- Neutralizing Spray Conditioner
- Neutralizing Mask

ΣΤΟ ΚΟΜΜΩΤΗΡΙΟ

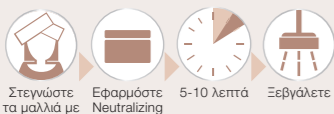
ΣΤΟ ΣΠΙΤΙ

Προσφέρει 2 διαφορετικές επιλογές στις πελάτισσές σας για μια εξατομικευμένη εμπειρία περιποίησης στο σπίτι.

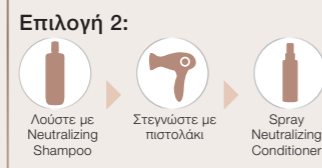
ΒΗΜΑ 1



ΒΗΜΑ 2



ΒΗΜΑ 3



ΒΗΜΑ 1



ΒΗΜΑ 2



ΥΠΗΡΕΣΙΑ: ΔΙΑΤΗΡΗΣΗ ΨΥΧΡΩΝ

ΕΠΙΛΟΓΗ  
ΠΡΟΪΟΝΤΩΝ:



ALL BLONDES

- Vitamin C Shot + 100ml ζεστό νερό

cool BLONDES

- Neutralizing Shampoo
- Neutralizing Spray Conditioner
- Neutralizing Mask

ΣΤΟ ΚΟΜΜΩΤΗΡΙΟ

ΣΤΟ ΣΠΙΤΙ

Προσφέρει 2 διαφορετικές επιλογές στις πελάτισσές σας για μια εξατομικευμένη εμπειρία περιποίησης στο σπίτι.

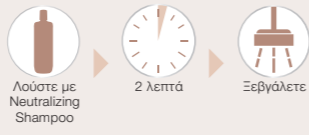
ΒΗΜΑ 1



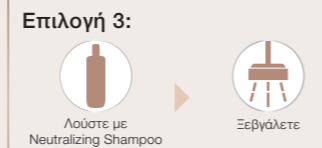
ΒΗΜΑ 2



ΒΗΜΑ 3



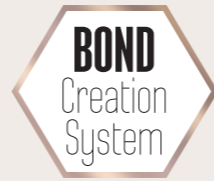
ΒΗΜΑ 1



ΒΗΜΑ 2



# BLONDME BLONDE WONDERS



Η Σειρά **Blonde Wonders** με Τεχνολογία 3D Bond Creation αναδομεί και αποκαθιστά τους εσωτερικούς δεσμούς της τρίχας τελειοποιώντας κάθε ξανθό look

## ΤΙ ΕΙΝΑΙ ΑΥΤΟ ΠΟΥ ΘΕΛΟΥΝ ΤΑ ΞΑΝΘΑ ΓΙΑ ΤΟ ΤΕΛΕΙΩΜΑ;

- Λάμψη μεγάλης διάρκειας
- Προστασία από εξωτερικούς επιθετικούς παράγοντες
- Απαλότητα



## RESTORING BALM

- Δρα ενάντια στο φριζάρισμα έως και 24 ώρες
- Προστατεύει από τη θερμότητα (έως και 210°) όταν χρησιμοποιείται σε στεγνά μαλλιά
- Ενισχύει την εσωτερική δομή της τρίχας έως και 95%\*
- Αφήνει τα μαλλιά απαλά και λαμπερά
- Με Φίλτρο UV

Σφραγίζει τις σπασμένες άκρες έως και 90%



## GLAZE MIST

- Δημιουργεί ένα προστατευτικό εξωτερικό στρώμα που σφραγίζει την επιφάνεια της τρίχας και προστατεύει από εξωτερικούς επιθετικούς παράγοντες
- Με Φίλτρο UV

Αφήνει τα μαλλιά έως και 150% πιο λαμπερά\*\*

\*όταν χρησιμοποιείται σε συνδυασμό με το ALL BLONDES Rich Shampoo  
\*\*σε σύγκριση με προϊόντα κατά της λιπαρότητας



ΕΠΙΧΕΙΡΗΜΑΤΙΚΟΤΗΤΑ

# ΜΕΓΙΣΤΟΠΟΙΗΣΤΕ ΤΙΣ ΔΥΝΑΤΟΤΗΤΕΣ ΞΑΝΘΩΝ ΥΠΗΡΕΣΙΩΝ ΣΤΟ ΚΟΜΜΩΤΗΡΙΟ ΣΑΣ



**1 ΠΡΩΘΗΣΤΕ**  
ΤΗΝ ΕΜΠΕΙΡΙΑ ΞΑΝΘΟΥ ΜΕΣΑ  
ΣΤΟ ΚΟΜΜΩΤΗΡΙΟ

**2 ΠΡΟΒΑΛΕΤΕ**  
ΤΟ ΚΟΜΜΩΤΗΡΙΟ ΣΑΣ ΩΣ  
ΤΟΝ ΕΙΔΙΚΟ ΣΤΟ ΞΑΝΘΟ

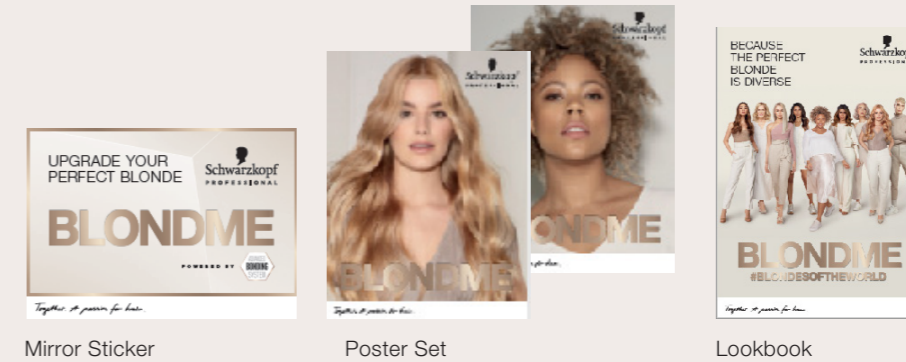
**3 ΠΟΥΛΗΣΤΕ**  
ΤΗΝ ΞΑΝΘΙΑ ΥΠΗΡΕΣΙΑ  
& ΠΡΟΤΕΙΝΕΤΕ  
ΣΥΜΠΛΗΡΩΜΑΤΙΚΕΣ  
ΥΠΗΡΕΣΙΕΣ

**4 ΕΝΙΣΧΥΣΤΕ**  
ΤΗΝ ΕΠΙΧΕΙΡΗΣΗ ΣΑΣ  
ΜΕ ΠΡΟΤΕΙΝΟΜΕΝΑ  
ΠΡΟΪΟΝΤΑ

**5 ΚΕΡΔΙΣΤΕ**  
ΣΤΑ SOCIAL MEDIA

## 1 ΠΡΟΣΕΛΚΥΣΤΕ ΝΕΕΣ ΠΕΛΑΤΙΣΣΕΣ ΣΤΟ ΚΟΜΜΩΤΗΡΙΟ ΣΑΣ

Οδηγήστε νέες πελάτισσες στο κομμωτήριό σας και εμπνεύστε τις υπάρχουσες πελάτισσες με όμορφα BLONDME looks και υπηρεσίες.



Mirror Sticker

Poster Set

Lookbook

## 2 ΠΡΟΒΑΛΕΤΕ ΤΟ ΚΟΜΜΩΤΗΡΙΟ ΩΣ ΕΞΕΙΔΙΚΕΥΜΕΝΟ ΣΤΟ ΞΑΝΘΟ ΧΡΩΜΑ

Δημιουργήστε αξιόπιστο επίπεδο υπηρεσιών για τις πελάτισσες που έχουν επιλέξει το ξανθό, εστιάζοντας στη BLONDME ως το μοναδικό brand που είναι πραγματικά αφοσιωμένο στα ξανθά.

Εφαρμόστε τα 3 βήματα του Ανώτερου Συστήματος Bonding για να διασφαλίσετε ένα ισονικό ξανθό αποτέλεσμα:



1. Χρώμα -  
Προστασία Δεσμών

2. Μετά τη Βαφή -  
Δημιουργία Δεσμών

3. Περιποίηση στο Στίτι -  
Διατήρηση Δεσμών

Θυμηθείτε να εξηγήσετε τα οφέλη του Ανώτερου Συστήματος Bonding στις πελάτισσές σας χρησιμοποιώντας τις σωστές λέξεις:

### Υπηρεσία Βαφής (Προστασία Δεσμών) - Τι είναι η Τεχνολογία Bond Enforcing και πως λειτουργεί;

Η Τεχνολογία Bond Enforcing θα βοηθήσει στην προστασία των μαλλιών κατά τη διαδικασία ξανοίγματος, μειώνοντας το σπάσιμο της τρίχας ενώ παράλληλα διαφυλάσσει την αντοχή και την ελαστικότητα των μαλλιών.

### Υπηρεσία Περιποίησης (Δημιουργία Δεσμών) - Τι είναι η Τεχνολογία 3D Bond Creation και πώς λειτουργεί;

Η Τεχνολογία 3D Bond Creation βοηθά στη δημιουργία νέων δεσμών ενώ ενδυναμώνει τις εσωτερικές ίνες της τρίχας. Για πιο δυνατά μαλλιά και πιο ανθεκτικά στο σπάσιμο.

# 3 ΠΩΣ ΝΑ ΠΟΥΛΗΣΕΤΕ ΤΑ ΞΑΝΘΑ LOOKS & ΝΑ ΕΙΣΑΓΕΤΕ ΣΥΜΠΛΗΡΩΜΑΤΙΚΕΣ ΥΠΗΡΕΣΙΕΣ

Ζωντανέψτε την εμπειρία BLONDME χρησιμοποιώντας προϊόντα επαγγελματικών υπηρεσιών μπροστά στις πελάτισσές σας. Εξηγήστε τι είναι η Τεχνολογία Bond Enforcing και ποια είναι τα πλεονεκτήματα που προκύπτουν από τη χρήση του κάθε προϊόντος. Είναι ένας εύκολος τρόπος να ξεκινήσετε τη συζήτηση για τις συμπληρωματικές υπηρεσίες και τις πωλήσεις προϊόντων περιποίησης στο σπίτι ώστε να αυξήσετε την τιμή υπηρεσιών.

## SUN KISSED BLONDE LOOK

Τιμή: \$ Διάρκεια: 1/2

### ΒΗΜΑΤΑ ΟΛΟΚΛΗΡΩΜΕΝΗΣ ΥΠΗΡΕΣΙΑΣ

Ελεύθερη Τεχνική & Ανταύγειες + Περιποίηση ΔΗΜΙΟΥΡΓΙΑΣ ΔΕΣΜΩΝ στο κομμωτήριο + Σειρές ALL BLONDES RICH / LIGHT / DETOX (ανάλογα με τον τύπο μαλλιών και τις ανάγκες)

### ΠΩΣ ΝΑ ΠΟΥΛΗΣΕΤΕ ΤΟ LOOK

Αναφερθείτε στην παγκοσμίως δημοφιλή τάση μακιγιάζ το contouring για να παρουσιάσετε την υπηρεσία και να τονίσετε ότι αυτό είναι το 100% εξατομικευμένο αποτέλεσμα χρώματος, κυριολεκτικά σχεδιασμένο για να προσαρμόζεται στη μοναδική δομή και τα χαρακτηριστικά του προσώπου και στον τόνο της επιδερμίδας σας.

### ΠΩΣ ΝΑ ΣΥΜΠΕΡΙΛΑΒΕΤΕ ΣΥΜΠΛΗΡΩΜΑΤΙΚΕΣ ΥΠΗΡΕΣΙΕΣ;

Μην περιμένετε η πελάτισσά σας να επιστρέψει μόνο όταν θα είναι απαραίτητη μια νέα υπηρεσία χρώματος. Μετά την πρώτη επίσκεψη, κλείστε απευθείας το επόμενο ραντεβού 3-4 εβδομάδες αργότερα για μια γρήγορη υπηρεσία ανανέωσης στο κομμωτήριο. (σελίδα 61 για περισσότερες πληροφορίες)

## BLENDED BLONDE LOOK

Τιμή: \$\$ Διάρκεια: 1/2

### ΒΗΜΑΤΑ ΟΛΟΚΛΗΡΩΜΕΝΗΣ ΥΠΗΡΕΣΙΑΣ

Ανανέωση ρίζας (κάλυψη λευκών) + ΕΝΤΑΤΙΚΗ ΥΠΗΡΕΣΙΑ ΑΝΑΝΕΩΣΗΣ στο κομμωτήριο + Σειρές ALL BLONDES RICH/LIGHT/DETOX (ανάλογα με τον τύπο μαλλιών και τις ανάγκες)

### ΠΩΣ ΝΑ ΠΟΥΛΗΣΕΤΕ ΤΟ LOOK

Εξηγήστε στην πελάτισσά σας ότι δεν χρειάζεται να θυσιάσει τη φυσική ξανθιά απόχρωση των μαλλιών της για να καλύψει τα λευκά. Ξάνοιγμα στην ανανεωμένη ρίζα και ρεφλέ σε ένα βήμα. Για ένα ολοκληρωτικά ομοιόμορφο ξανθό αποτέλεσμα ενημερώστε την πελάτισσά σας ότι θα ανανεώσετε τα μήκη και τις άκρες με μια γρήγορη λύση που περιποιείται τα μαλλιά κάνοντας το χρώμα τους πιο φωτεινό.

### ΠΩΣ ΝΑ ΣΥΜΠΕΡΙΛΑΒΕΤΕ ΣΥΜΠΛΗΡΩΜΑΤΙΚΕΣ ΥΠΗΡΕΣΙΕΣ;

Μην περιμένετε η πελάτισσά σας να επιστρέψει μόνο όταν θα είναι απαραίτητη μια νέα υπηρεσία χρώματος. Μετά την πρώτη επίσκεψη, κλείστε απευθείας το επόμενο ραντεβού 3-4 εβδομάδες αργότερα για μια γρήγορη υπηρεσία ανανέωσης στο κομμωτήριο. (σελίδα 61 για περισσότερες πληροφορίες)



## BLUSHED BLONDE LOOK

Τιμή: \$\$\$ Διάρκεια: 1

### ΒΗΜΑΤΑ ΟΛΟΚΛΗΡΩΜΕΝΗΣ ΥΠΗΡΕΣΙΑΣ

Ξάνοιγμα σε όλο το κεφάλι + ρεφλέ + ΔΗΜΙΟΥΡΓΙΑ ΔΕΣΜΩΝ περιποίηση στο κομμωτήριο + σειρά COOL BLONDES NEUTRALIZING

### ΠΩΣ ΝΑ ΠΟΥΛΗΣΕΤΕ ΤΟ LOOK

Εξηγήστε στην πελάτισσά σας ότι το συγκεκριμένο look απευθύνεται σε όσους επιθυμούν μια έντονη αλλαγή και ενημερώστε την για την απαιτούμενη τακτική συντήρηση πριν ξεκινήσετε την υπηρεσία. Καθοδηγήστε την σε σχέση με το τι περιλαμβάνει η διαδικασία, από το ξάνοιγμα για τη δημιουργία του ιδανικού καμβά μέχρι την ενίσχυση χρώματος για να προκύψει ο κοκκινωπός τόνος που επιθυμεί. Τονίστε τη σημασία της εξειδικευμένης περιποίησης στο κομμωτήριο και στο σπίτι για τη φροντίδα, την προστασία και τη διατήρηση του look κομμωτηρίου.

### ΠΩΣ ΝΑ ΣΥΜΠΕΡΙΛΑΒΕΤΕ ΣΥΜΠΛΗΡΩΜΑΤΙΚΕΣ ΥΠΗΡΕΣΙΕΣ;

Κατά τη διάρκεια της συμβουλευτικής προτείνετε μια Υπηρεσία Ξανθού Ρεφλέ 3-4 εβδομάδες μετά την υπηρεσία χρώματος για να παρατείνετε περισσότερο το χρωματικό αποτέλεσμα. (σελίδα 36 για περισσότερες πληροφορίες)

## REFINED BLONDE LOOK

Τιμή: \$\$ Διάρκεια: 1/2

### ΒΗΜΑΤΑ ΟΛΟΚΛΗΡΩΜΕΝΗΣ ΥΠΗΡΕΣΙΑΣ

Ξάνοιγμα+ ΔΗΜΙΟΥΡΓΙΑ ΔΕΣΜΩΝ στο κομμωτήριο + Σειρά ALL BLONDES RICH/LIGHT/DETOX (ανάλογα με τον τύπο μαλλιών και τις ανάγκες)

### ΠΩΣ ΝΑ ΠΟΥΛΗΣΕΤΕ ΤΟ LOOK

Εξηγήστε στις πελάτισσές σας ότι η υπηρεσία απευθύνεται σε όσους δεν επιθυμούν να αποκτήσουν μια απολύτως ξανθιά απόχρωση αλλά να επωφεληθούν από μια υπηρεσία ξανοίγματος ή ανανέωσης ξανθού χρώματος.

### ΠΩΣ ΝΑ ΣΥΜΠΕΡΙΛΑΒΕΤΕ ΣΥΜΠΛΗΡΩΜΑΤΙΚΕΣ ΥΠΗΡΕΣΙΕΣ;

Κατά τη διάρκεια της συμβουλευτικής εξηγήστε ότι τα συσσωρευμένα προϊόντα και τα άλατα του σκληρού νερού ενδέχεται να περιορίσουν τη λάμψη και να αλλοιώσουν την απόχρωση των μαλλιών. Προσκαλέστε την πελάτισσά σας να κλείσει ραντεβού για μια υπηρεσία Detox μεταξύ των επισκέψεων στο κομμωτήριο. (σελίδα 60 για περισσότερες πληροφορίες)



## ΣΥΜΒΟΥΛΗ ΕΙΔΙΚΟΥ:

Η ενσωμάτωση κορυφαίων υπηρεσιών κομμωτηρίου στον τιμοκατάλογο σας βοηθάει να:

- Εγγυηθείτε ανώτερη ποιότητα ξανθού χρώματος στα μαλλιά και επομένως να κερδίσετε ικανοποιημένες και αφοσιωμένες πελάτισσες
- Μεγιστοποιήστε το κέρδος που αποκομίζετε από τις υπηρεσίες ξανθού χρώματος

## 4 ΕΝΙΣΧΥΣΤΕ ΤΗΝ ΕΠΙΧΕΙΡΗΣΗ ΣΑΣ ΜΕΣΑ ΑΠΟ ΠΡΟΤΑΣΕΙΣ ΠΡΟΪΟΝΤΩΝ

Γιατί είναι σημαντικό να συστήνετε στις πελάτισσές σας προϊόντα περιποίησης στο σπίτι;

### ΕΙΝΑΙ ΜΙΑ ΚΑΤΑΣΤΑΣΗ ΑΜΟΙΒΑΙΟΥ ΚΕΡΔΟΥΣ

Έχετε μια ευκαιρία να αυξήσετε την τιμή των υπηρεσιών σας ενώ παράλληλα οι πελάτισσές σας επωφελούνται από εξειδικευμένα επαγγελματικά προϊόντα που θα διατηρήσουν το look που δημιουργήσατε στο κομμωτήριο για περισσότερο καιρό.

### ΣΥΜΠΛΗΡΩΣΤΕ ΤΗΝ ΥΠΗΡΕΣΙΑ ΞΑΝΘΟΥ ΧΡΩΜΑΤΟΣ

Η μεταπώληση προϊόντων δεν είναι μια προσπάθεια προώθησης αγορών αλλά το τελικό βήμα για την ολοκλήρωση της υπηρεσίας ξανθού χρώματος που επιλέξατε ώστε να έχετε ιδανικά αποτελέσματα.

### ΟΛΑ ΕΧΟΥΝ ΝΑ ΚΑΝΟΥΝ ΜΕ ΤΗΝ ΕΚΠΑΙΔΕΥΣΗ

Κερδίστε την εμπιστοσύνη των πελατισσών σας εξηγώντας τους τι σημαίνει ότι τα προϊόντα BLONDME για περιποίηση στο σπίτι είναι προσαρμοσμένα στις ανάγκες τους και γιατί θα τους βοηθήσουν να διατηρήσουν την υγεία των μαλλιών τους ανάμεσα στις επισκέψεις στο κομμωτήριο.



### Ο ΔΕΙΓΜΑΤΙΣΜΟΣ ΕΙΝΑΙ ΤΟ ΚΛΕΙΔΙ

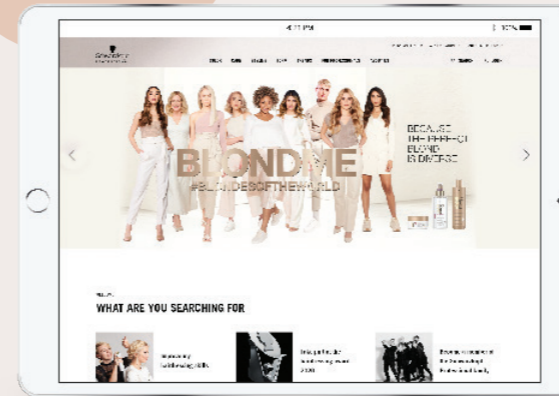
Αν οι πελάτισσές σας δεν είναι σίγουρες για μια αγορά, δώστε τους κίνητρα με τις ΝΕΕΣ μίνι συσκευασίες της BLONDME για μια δοκιμή στο σπίτι. Αφήστε τους να βιώσουν την εμπειρία των νέων προϊόντων BLONDME για περιποίηση στο σπίτι - θα λατρεύουν τα προϊόντα και θα επιστρέψουν για να αγοράσουν την κανονική συσκευασία.

### ΧΤΙΣΤΕ ΤΗΝ ΕΜΠΙΣΤΟΣΥΝΗ

Δημιουργήστε το δικό σας πρόγραμμα αφοσίωσης κομμωτηρίου (π.χ. Κάρτα αφοσίωσης). Φροντίστε τις πελάτισσές σας με μια συμπληρωματική προσφορά και ενθαρρύνετε τους να επιστρέψουν στο κομμωτήριο κλείνοντας απευθείας νέο ραντεβού!

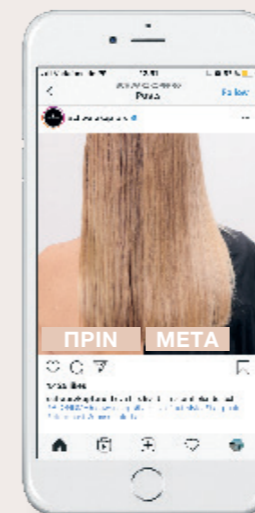
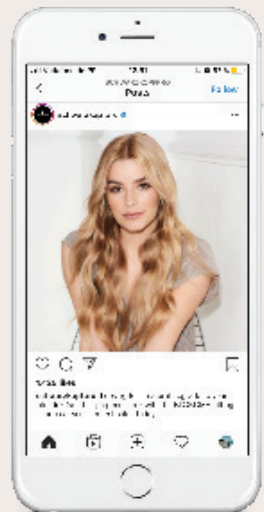
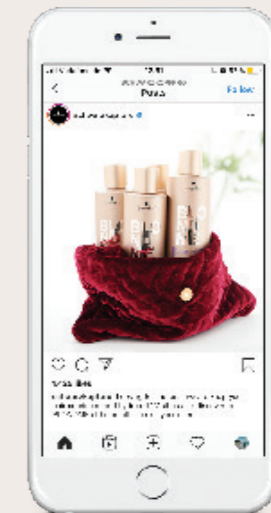
## 5 ΕΝΙΣΧΥΣΤΕ ΤΗΝ ΥΠΗΡΕΣΙΑ ΞΑΝΘΟΥ ΤΗΣ ΕΠΙΧΕΙΡΗΣΗΣ ΣΑΣ ΣΤΑ SOCIAL MEDIA

Εντοπίστε το κατάλληλο περιεχόμενο



**Καμπάνιες:** Ακολουθήστε τους παγκόσμιους και τοπικούς λογαριασμούς της SKP για να μαθαίνετε τα νέα από τις μεγάλες καμπάνιες, όπως το #BLONDESOFTHEWORLD

**Πρώθηση:** ενημερώστε την πελάτισσά σας για τις τρέχουσες εκπτώσεις ή ειδικές προσφορές του κομμωτηρίου σας (π.χ. Χριστούγεννα, μέσα Καλοκαιριού, Δώρο με άλλη αγορά) σε συνδυασμό με μια φωτογραφία τελικού look.



**Περιεχόμενο που έχει δημιουργηθεί από τους χρήστες (UGC):** Δημιουργήστε και κοινοποιήστε φωτογραφίες πριν και μετά, βίντεο - οποιοδήποτε περιεχόμενο που προωθεί το κομμωτήριο και την εξειδίκευσή σας στο ξανθό χρώμα. Λειτουργούν ως αξιόπιστη, απόδειξη της ποιότητας και του επιπέδου της υπηρεσίας.

## 5 Επιλέξτε την κατάλληλη μορφή

Οι χρήστες θέλουν να δουν ένα περιεχόμενο που είναι αυθεντικό και οπτικά ελκυστικό αλλά όχι ψεύτικο.

### Πώς να κάνετε το περιεχόμενό σας να ξεχωρίσει στο πλήθος

- Δώστε προσοχή στον φωτισμό και στο φόντο της φωτογραφίας σας για να έχετε ένα καθαρό και προσεγμένο αποτέλεσμα.
- Βεβαιωθείτε ότι οι εικόνες σας είναι ευκρινείς και με σωστή εστίαση. Βγάλτε πολλές φωτογραφίες ώστε να επιλέξετε την καλύτερη.
- Μην ξεχνάτε τις λεπτομέρειες...η λεπτομέρεια είναι αυτό που κάνει ένα ξανθό look να ξεχωρίζει.



## Μεγιστοποιήστε την προβολή σας

- Χρησιμοποιήστε τα επίσημα **BLONDME** hashtags: #BLONDME, #BLONDESOFTHEWORLD και επωφεληθείτε από την ευκαιρία να προβληθείτε στο επίσημο λογαριασμό της SKP
- **Αναφέρετε την τοποθεσία σας σε ένα hashtag:** βοηθήστε δυνητικούς πελάτες να εντοπίσουν το κομμωτήριό σας
- **Επικοινωνήστε με το κοινό σας:** όταν κάποιος αφήνει ένα σχόλιο μην παραμελείτε να απαντήσετε. Το προφίλ σας στα Μέσα Κοινωνικής Δικτύωσης είναι ένα κομμάτι της εμπειρίας τους πελάτη σας

## 5 Εξετάστε τις βέλτιστες πρακτικές

Αναζητάτε συνεχώς έμπνευση στον λογαριασμό του Παγκόσμιου Πρεσβευτή της BLONDME **Jack Howard @jackhowardcolor**

- Συχνές αναρτήσεις
- Αλληλεπίδραση με την κοινότητα
- Εκπληκτικό μίγμα περιεχομένου που εστιάζει στο ξανθό χρώμα
- Ιδιαίτερη έμφαση στο εκπαιδευτικό περιεχόμενο
- Ξεπερνάει τα όρια του SoMe και έχει το δικό του podcast



BTS συνεδριών  
πρακτικής  
εξάσκησης

Video με ζωντανό  
περιεχόμενο &  
προϊοντικές εφαρμογές

Υπηρεσία βαφής &  
ενίσχυσης χρώματος σε  
εξέλιξη







[www.schwarzkopfpro.com](http://www.schwarzkopfpro.com)

*Together. A passion for hair.*