

**BLO  
ND  
ME**

  
**Schwarzkopf**  
PROFESSIONAL



**Τεχνικός  
Οδηγός**

*Together. A passion for hair.*

# BLONDME – The Authority in Blonde\*

Με το BLONDME πηγαίνουμε τις δεξιότητές σας στο ξανθό σε νέο επίπεδο - Η Αυθεντία στο Ξανθό. Πραγματικά αφοσιωμένο στις διαφορετικές ανάγκες ξανθού, το ευέλικτο σύστημα χρώματος & περιποίησης με ενσωματωμένη Τεχνολογία Dual Bond σας επιτρέπει να αντιμετωπίσετε οποιαδήποτε πρόκληση στα ξανθά καθώς και να δημιουργήσετε τα πιο σαγηνευτικά ξανθά look.

Το ξανθό δεν ήταν ποτέ πιο διαφορετικό - είναι κάτι παραπάνω από απλό ξάνοιγμα! Με αυτή την ολοκληρωτική προσέγγιση, η BLONDME αποδεικνύει πως υπάρχει ένα ξανθό για τον καθένα ανεξάρτητα από τον τόνο του δέρματος, το χρώμα των μαλλιών, την ηλικία ή το φύλο.

\*Η Αυθεντία στο Ξανθό

# Γίνετε μια πραγματική Αυθεντία στο Ξανθό & ξεπεράστε οποιαδήποτε Ξανθιά πρόκληση

Γίνετε Αυθεντία στην αγορά του Ξανθού και εμπνευστείτε από 8 BLONDME looks & τεχνικές σχεδιασμένες από τους πιο καταξιωμένους ειδικούς στο χρώμα του ξανθού παγκοσμίως. Από το κλασικό ξανθό έως τα πιο μοντέρνα looks, οτιδήποτε επιθυμεί η πελάτισσά σας ξεπεράστε τα όριά σας και μετατρέψτε κάθε τάση ξανθού σε fashion look κομμωτηρίου.

Πώς να επιτύχετε τα πιο καθαρά ξανθά ενώ τα διατηρείτε υγιή.

## Platinum Bouncey

Αλουμινόχαρτα Back-to-back



"Ένας κόσμος ανοίχτηκε μπροστά μου όταν συνειδητοποίησα ότι το ξανθό μπορεί να υπάρξει σε οποιοδήποτε τόνο δέρματος όταν αλλάζουμε τη θερμοκρασία"

**Keya Neal**  
@keyaartistically  
> 13k followers  
στο Instagram

Πώς να επιτύχετε τα πιο καθαρά ξανθά ακόμα και στις πιο σκούρες βάσεις.

## Platinum Purity

Αλουμινόχαρτα Back-to-back



"Πάντα εμπνέομαι από τις πελάτισσές μου" - το να συνδυάζω τις επιθυμίες τους με τις τελευταίες τάσεις είναι πραγματικά πηγή έμπνευσης

**Emre Ayaksiz**  
@emreayaksiz  
> 1M followers  
στο Instagram



Πώς να ξανοίξετε τη μικρή περιοχή ανανεωμένης ρίζας για ομοιόμορφα ξανθά αποτελέσματα

## Regrowth Blonding

Εφαρμογή στη Ρίζα



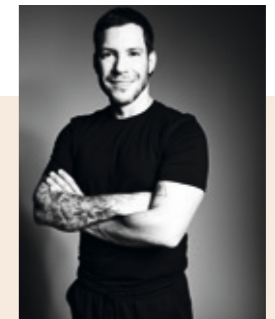
"Αυτό που με γοητεύει με τη BLONDME είναι η μοναδική της ικανότητα να ξανοίγει ακόμα και τις πιο σκούρες βάσεις μαλλιών ενώ διατηρεί την ακεραιότητά τους"

**Maggie Hancock**  
@maggieh  
> 164k followers  
στο Instagram

Πώς να δημιουργήσετε ένα λαμπερό ξανθό

## Melted Balayage

Ελεύθερη Τεχνική



"Ποτέ δεν μένω στάσιμος - Λατρεύω να είμαι προοδευτικός και να επανεφευρίσκω την τέχνη. Δεν έχει να κάνει μόνο με τη δημιουργική διαδικασία και τη δημιουργία νέων τεχνικών είναι η ανταλλαγή και η πρόοδος μεταξύ των συναδέλφων που με εμπνέει να συνεχίσω".

**Natan Correia**  
@natancorreia  
> 243k followers  
στο Instagram

Πώς να δημιουργήσετε  
εξατομικευμένα ξανθά  
χρωματικά αποτελέσματα

### Peach Balayage

Ελεύθερη Τεχνική



"Λατρεύω το ότι η BLONDME μου προσφέρει όλα τα εργαλεία που χρειάζομαι για να επιτύχω. Εάν αγαπάς το πόσο αποτελεσματικό είναι το lightener θα πρέπει να δοκιμάσεις ολόκληρη τη σειρά!"

**Josie Vilay**  
@josievilay  
> 353k followers  
στο Instagram

Πώς να ξανοίξετε  
τα φυσικά ξανθά ενώ  
βάφετε τα λευκά  
μαλλιά σε ένα βήμα

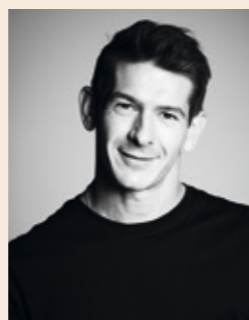
### Grey Blonding

Εφαρμογή στη Ρίζα



"Τα ξανθά είναι πιο διασκεδαστικά! Είναι το απόλυτο χρώμα του καλοκαιριού και της αυτοπεποίθησης."

**Arjan Bevers**  
@arjanbevers  
> 14k followers  
στο Instagram



"Αυτό που με σαγηνεύει στα ξανθά είναι ότι δεν φεύγουν ποτέ από τη μόδα"

**Danilo Bozic**  
@danilo.bozic  
> 225k followers  
στο Instagram

Πως να δημιουργήσετε  
απαλές φυσικές ξανθές  
πινελιές σε ανοιχτά μαλλιά.

### Weaved-in Blonde

Κλασικές ανταύγειες



Πώς να απογειώσετε  
οποιοδήποτε ξανθό

### Pastel Blonde

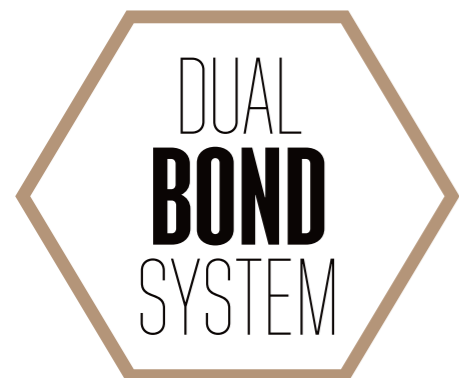
Παστέλ Ρεφλέ

"Λατρεύω το γεγονός ότι η συλλογή προϊόντων BLONDME καλύπτει κυριολεκτικά όλα όσα χρειάζεται κάποιος όταν βάφει στον κόσμο των ξανθών"

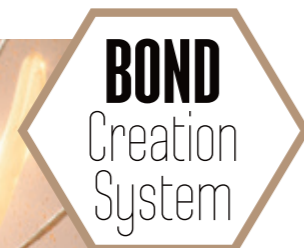
**Lesley Jennison**  
@lesleyjennison  
> 45k followers  
στο Instagram

# BLONDME Σύστημα Dual Bond

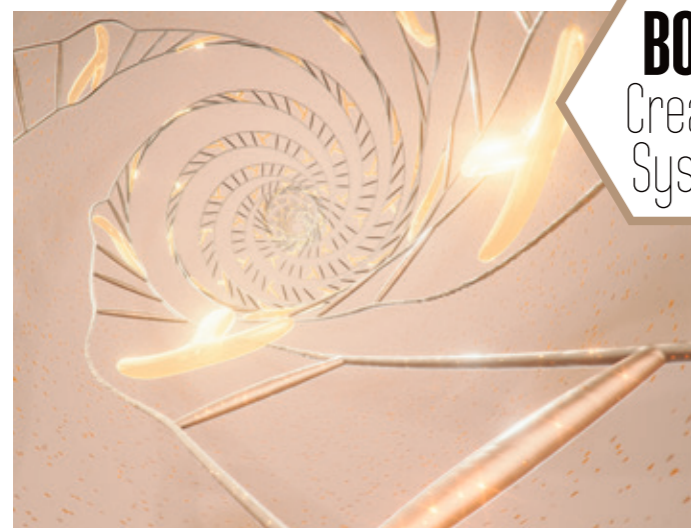
Όταν τα ξανθά μαλλιά εκτίθενται σε εξωτερικούς παράγοντες όπως η θερμότητα, τις ηλιακές ακτίνες ή χημικές διεργασίες όπως το ξάνοιγμα και ο αποχρωματισμός, το περιτρίχιο γίνεται εύθραυστο κάνοντας τις ίνες τις τρίχας επιρρεπείς στη φθορά οδηγώντας έτσι σε θαμπή όψη.



Σύστημα  
Προστασίας  
Δεσμών  
Τεχνολογία  
Anti-Metal Bond  
Protection



Σύστημα  
Δημιουργίας  
Δεσμών  
Τεχνολογία 3D Bond  
Creation



## Χρώμα Anti-Metal Bond Protection

Η Ενσωματωμένη Τεχνολογία Anti-Metal Bond Protection σε όλα τα προϊόντα χρώματος BLONDME δημιουργεί ένα προστατευτικό στρώμα γύρω από τους δεσμούς της τρίχας για ελαχιστοποίηση του σπασίματος. Σε συνδυασμό με έναν νέο βιοδιασπώμενο χηλικό παράγοντα που αιχμαλωτίζει και εξουδετερώνει τα μεταλλικά ιόντα στην τρίχα, περιορίζει ακόμα περισσότερο το σπάσιμο της τρίχας και βελτιστοποιεί τα χρωματικά αποτελέσματα. Δεν απαιτείται η χρήση πρόσθετου bonding ή θεραπειών Anti-Metal και κατά συνέπεια εξοικονομείτε χρήματα και χρόνο από την καθημερινή σας εργασία.



## Περιποίηση στο Κομμωτήριο Δημιουργία Δεσμών

Η Τεχνολογία 3D Bond Creation σε όλα τα προϊόντα περιποίησης στο κομμωτήριο δημιουργεί τρισδιάστατους δεσμούς και σταθεροποιεί τη δομή της τρίχας για δύναμη και ελαστικότητα μεγάλης διάρκειας.



## Περιποίηση στο Σπίτι Διατήρηση Δεσμών

Η Τεχνολογία 3D Bond Creation σε όλα τα προϊόντα περιποίησης για το σπίτι διατηρεί και ενδυναμώνει τους δεσμούς στο σπίτι μεταξύ των επισκέψεων στο κομμωτήριο ενώ παράλληλα παρατείνει τα χρωματικά αποτελέσματα της υπηρεσίας κομμωτήριο για λάμψη που διαρκεί.



### pH Balancing

Οι ιδιότητες εξισορρόπησης pH στα προϊόντα περιποίησης BLONDME το καθιστά το καλύτερο πρόγραμμα περιποίησης για το σπίτι και για το κομμωτήριο που συμπληρώνει την υπηρεσία βαφής. Καθώς το επίπεδο pH κατά τη διαδικασία ξάνοιγματος είναι περίπου 10, τα προϊόντα περιποίησης BLONDME βοηθούν στην εξουδετέρωση του επιπέδου pH. Όταν επανέρχεται στο βέλτιστο επίπεδο pH το εσωτερικό matrix της τρίχας γίνεται πιο σφιχτό οδηγώντας πιο δυνατές ίνες της τρίχας.

# Χρώμα



# BLONDME

## Συλλογή Προϊόντων Χρώματος



### Lightening



Σελίδα 14

#### Premium Lightener 9+

450g

Σκόνη υψηλής απόδοσης για μέγιστο ξάνοιγμα



Σελίδα 18

#### Clay Lightener

350g

Clay lightener με μία μοναδική παχύρρευστη σύνθεση, ειδικά σχεδιασμένη για ελεύθερες τεχνικές



Σελίδα 24

#### Precision Lightener

350g

Swell-control lightener για υπηρεσίες με ακρίβεια στο τριχωτό με έως και 7 τόνους ξάνοιγμα



Σελίδα 28

#### Bleach & Tone

60ml

3 αποχρώσεις Πρόσθετο τόνου για ξάνοιγμα και ρεφλέ σε ένα βήμα

### Toning



Σελίδα 32

#### Pastel Ρεφλέ

60ml

9 αποχρώσεις Αναμίξιμες παστέλ αποχρώσεις ρεφλέ σχεδιασμένες για ενίσχυση και εξουδετέρωση στις βάσεις μαλλιών 8-10



Σελίδα 36

#### Deep Toning

60ml

5 αποχρώσεις Αναμίξιμες αποχρώσεις deep toning σχεδιασμένες για ενίσχυση στις βάσεις μαλλιών 5-8

### Lifting & Blending



Σελίδα 40

#### Blonde Lifting

60ml

6 αποχρώσεις Υψηλής απόδοσης ξανοικτικές αποχρώσεις για έως και 5 τόνους ξάνοιγμα και ρεφλέ σε ένα βήμα



Σελίδα 46

#### LIFT & BLEND

60ml

6 αποχρώσεις Ξάνοιγμα και κάλυψη λευκών σε ένα βήμα

### Developer



#### Premium Developer

1000ml

Premium developer για μέγιστη απόδοση και περιποίηση όταν χρησιμοποιείται με προϊόντα χρώματος BLONDME

# Premium Lightener 9+

Μέγιστο ξάνοιγμα με μειωμένο σπάσιμο της τρίχας

## Οφέλη

- Με ενσωματωμένη Τεχνολογία Anti-Metal Bond Protection και προστασία των ινών της τρίχας κατά τη διαδικασία για ελαχιστοποίηση του σπασίματος της τρίχας
- Έως και 9 τόνους ξάνοιγμα
- Κατάλληλο για όλες τις βάσεις μαλλιών
- Αντι-κίτρινος παράγοντας για εξουδετέρωση των ζεστών δευτερευόντων τόνων
- Ευέλικτη αναλογία ανάμιξης

Βελτιωμένη σύνθεση για μικρότερη διόγκωση



## Συμβουλές

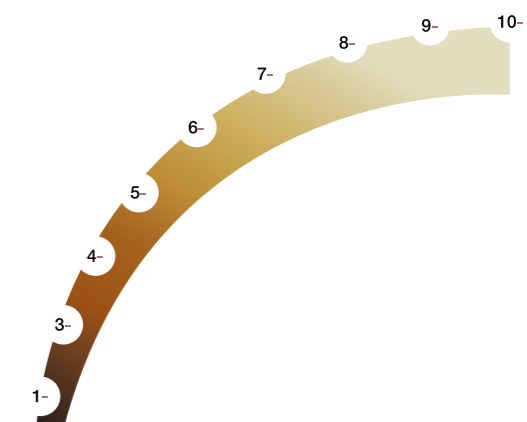
- Εφαρμόστε πάντα σε στεγνά μαλλιά
- Κατάλληλο για εφαρμογή σε επαφή και χωρίς επαφή με το τριχωτό
- Για τεχνικές σε όλο το κεφάλι, με αλουμινόχαρτα και υπηρεσίες διόρθωσης χρώματος

## Συμβουλή Ειδικού

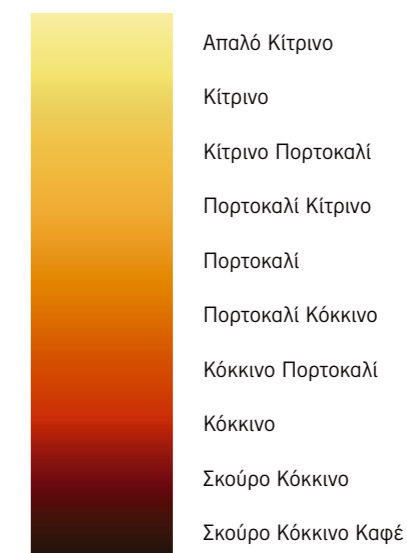
Για απαλό ξάνοιγμα και τέλειο έλεγχο χρησιμοποιήστε BLONDME Premium Lightener 9+ με BLONDME Premium Developer 2%/7 Vol. Διατηρήστε οπτικό έλεγχο κάθε 5 λεπτά.

Επίπεδα Ξάνοιγματος	Ισχύς Developer	Αναλογία Ανάμιξης
Έως και 3	2%/7 Vol.	1:1,5 – 1:2,5
Έως και 6	6%/20 Vol.	1:1,5 – 1:2,5
Έως και 9+	9%/30 Vol. (εφαρμογή μόνο χωρίς επαφή με το τριχωτό)	1:1,5 – 1:2,5

## Φυσικό χρώμα βάσης



## Συγκέντρωση πιγμέντων



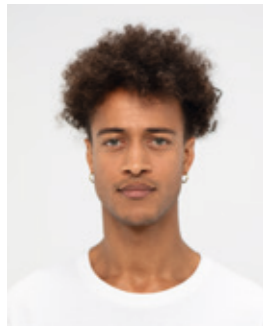


# Σενάριο

Η πελάτισσά μου επιθυμεί για μια αλλαγή στο χρώμα, έχει ήδη βαμμένα μαλλιά και θέλει να τα ανοίξει ή αναζητάει για το πιο ανοιχτό ξανθό που μπορεί να έχει.



Μια δημιουργία του Keya Neal



## Απαντήστε με Platinum Bounce

Σκανάρτε για να δείτε το tutorial:



# Πώς να το δημιουργήσετε



## Ανάμιξη

Αναμίξτε πάντα BLONDME Premium Lightener 9+ σε ευέλικτη αναλογία ανάμιξης 1:1,5-1:2,5 με BLONDME Premium Developer

- Όλες οι τεχνικές: BLONDME Premium Developer 2%/7Vol. ή 6%/20 Vol.
- Τεχνικές χωρίς επαφή με το τριχωτό: BLONDME Premium Developer 9%/30 Vol



## Εφαρμογή & Χρόνος Αναμονής

- Εφαρμόστε σε στεγνά μαλλιά, χωρίς να έχετε λούσει πριν
- Εφαρμόστε το μίγμα αμέσως μετά την εφαρμογή στα μήκη και τις άκρες, ξεκινώντας από την περιοχή του αυχένα
- Εφαρμόστε σε λεπτά τμήματα χρησιμοποιώντας μια γενναϊόδωρη ποσότητα προϊόντος για να διασφαλίσετε το καλύτερο δυνατό αποτέλεσμα ξανοίγματος
- Συνεχίστε με την εφαρμογή στη ρίζα όταν επιτευχθεί το αποτέλεσμα ξανοίγματος
- Αφήστε το να δράσει για 20-45 λεπτά. Ελέγχετε οπτικά κατά τη διάρκεια της αναμονής
- Δεν συνιστάται πρόσθετη θερμότητα



20-45 λεπτά.



## Μετά τη Βαφή Υπηρεσία Bond Creation

Τελειώστε κάθε Υπηρεσία Χρώματος BLONDME με προϊόντα περιποίησης για το σπίτι BLONDME. Για εξουδετέρωση των κίτρινων δευτερευόντων τόνων και ενίσχυση των ψυχρών ξανθών κατευθύνσεων χρησιμοποιήστε BLONDME COOL BLONDES.



## Υπηρεσία Ρεφλέ

Για τέλεια ξανθά αποτελέσματα, ενισχύστε τα μήκη και τις άκρες με την προτεινόμενη Υπηρεσία Ρεφλέ της BLONDME (για αναλυτικές πληροφορίες αναφορικά με τη συλλογή προϊόντων και την εφαρμογή ανατρέξτε στις σελίδες 32-39).



# Clay Lightener

Για εύκολες και δημιουργικές ελεύθερες τεχνικές

## Οφέλη

- Με ενσωματωμένη Τεχνολογία Anti-Metal Bond Protection για προστασία των ινών της τρίχας κατά τη διαδικασία για ελαχιστοποίηση του σπασίματος της τρίχας
- Έως και 7 τόνους Ξάνοιγμα
- Ιδανικό για βάσεις 3-8
- Δημιουργήστε τα πιο περιζήτητα balayage look με ελεύθερη τεχνική
- Εύκολη εφαρμογή με ακρίβεια
- Παχύρρευστη σύνθεση
- Σκόνη Dust-reduced

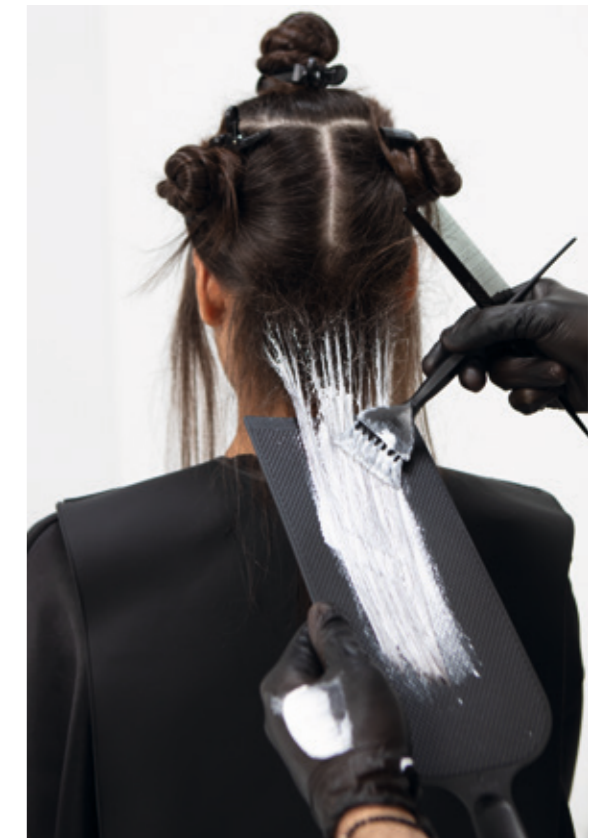


## Συμβουλές

- Εφαρμόστε πάντα σε στεγνά μαλλιά
- Ιδανικό μόνο για εφαρμογές χωρίς επαφή με το τριχωτό
- Για ελεύθερες τεχνικές
- Μην αναμίξετε με BLONDME Premium Lightener 9+
- Χρησιμοποιήστε μια κτένα για να αναμίξετε το BLONDME Clay Lightener με το BLONDME Developer

## Παχύρρευστη Σύνθεση

- Ενισχυμένο με Πηλό Καολίνης
- Μεταμορφώνει τη σύνθεση από μαλακή σε στέρεα κατά την εφαρμογή και δημιουργεί ένα κέλυφος γύρω από την τρίχα
- Προστατεύει το lightener επιτρέποντάς του να παραμένει σε υγρή μορφή ενώ απελευθερώνει όλη τη δύναμη ξανοίγματος στο εσωτερικό των ινών της τρίχας - Δεν χρειάζονται αλουμινόχαρτα!



## Αναλογία Ανάμιξης

Επίπεδα Ξανοίγματος	Ισχύς Developer	Αναλογία Ανάμιξης
Έως και 6	6%/20 Vol.	1:1,5 έως 1:2
Έως και 7+	9%/30 Vol. ή 12%/40 Vol. *	1:1,5 προς 1:2

# Σενάριο

Η πελάτισσά μου θα ήθελε να έχει πιο φυσικό, ένα ξανθό look με ελεύθερη τεχνική αντί για ένα κλασικό με ανταύγειες.



Μια δημιουργία του  
Natan Correia



Απαντήστε με  
**Melted Balayage**

Σκανάρτε για να δείτε το tutorial:



# Πώς να το δημιουργήσετε



## Ανάμιξη

- Αναμίξτε πάντα το BLONDME Clay Lightener σε ευέλικτη αναλογία ανάμιξης του 1:1,5-1:2 με BLONDME Premium Developer 6%/20 Vol., 9%/30 Vol. ή 12%/40 Vol.

## Συμβουλή Ειδικού

Για ευκολότερη ανάμιξη χρησιμοποιήστε χτένα αντί για πινέλο για να επιτύχετε τέλεια σύσταση.



## ΕΦΑΡΜΟΓΗ & ΧΡΟΝΟΣ ΑΝΑΜΟΝΗΣ

- Εφαρμόστε σε στεγνά μαλλιά, χωρίς να έχετε λούσει νωρίτερα
- Εφαρμόστε το μίγμα αμέσως μετά την προετοιμασία
- Πάρτε τμήματα σε σχήμα ημισέληνου
- Εφαρμόστε ομοιόμορφα το προϊόν στην επιφάνεια της τρίχας για να διασφαλίσετε τα καλύτερα αποτελέσματα ξανοίγματος
- Αφήστε το να δράσει για 20-45 λεπτά. Ελέγχετε οπτικά κατά τη διάρκεια της αναμονής
- Δεν συνιστάται πρόσθετη θερμότητα



20-45 λεπτά.



## Μετά τη Βαφή Υψηρεσία Bond Creation

- Ολοκληρώστε κάθε Υψηρεσία Χρώματος BLONDME με τη σειρά περιποίησης κομμωτηρίου BLONDME. Για λεπτά και ελαφρώς ταλαιπωρημένα μαλλιά χρησιμοποιήστε BLONDME ALL BLONDES Light ενώ για κονδρά και πολύ ταλαιπωρημένα μαλλιά χρησιμοποιήστε BLONDME ALL BLONDES Rich.



## Υψηρεσία Ρεφλέ

- Για τέλεια ξανθά αποτελέσματα, ενισχύστε τα μήκη και τις άκρες με την προτεινόμενη Υψηρεσία Ρεφλέ της BLONDME (για αναλυτικές πληροφορίες αναφορικά με τη συλλογή προϊόντων και την εφαρμογή ανατρέξτε στις σελίδες 32-39).



# Ό,τι πρέπει να ξέρετε για το Clay Lightener

## Πινέλο με Γωνία

- Μοναδικό γωνιακό σχήμα για τέλεια εφαρμογή
- Απαλή αλλά σταθερή τρίχα για απόλυτη ακρίβεια



## Boards σε 2 μεγάθη

- Βελτιωμένη λαβή για καλύτερο κράτημα
- Ειδικά σχεδιασμένη επιφάνεια για την αποφυγή σταξίματος
- Κυρτός σχεδιασμός σαν το σχήμα του κεφαλιού για καλύτερη ακρίβεια κατά τη χρήση

## 3 Βαφές – 3 Looks



V – Δημιουργήστε ένα εφέ πρόσθετου μάκρους για κλασικό balayage



W – Δημιουργήστε πιο φυσικά αποτελέσματα



D – Δουλέψτε διαγώνια για να δημιουργήσετε contouring / framing

# Οι top 5 συμβουλές για ένα Τέλειο Balayage



1

## Πρώτα το Κούρεμα

Επιλέξτε τη φυσική κατεύθυνση των μαλλιών για να επιτύχετε τα πιο κολλοκαυτικά αποτελέσματα.

2

## Η ένταση είναι το κλειδί

Κρατήστε το τμήμα σταθερά και βεβαιωθείτε ότι εφαρμόζετε αρκετό προϊόν στα μαλλιά χωρίς να το διαπερνάει.

3

## Εφαρμογή

Τοποθετήστε το προϊόν στα μήκη και προχωρήστε προς τα πάνω, σταδιακά εναποθέστε το μέχρι τις άκρες. Η τοποθέτηση στη ρίζα μπορεί να οδηγήσει σε διαρροή και αποχρωματισμό!

4

## Οπτικός Έλεγχος

Κάντε ένα βήμα πίσω ώστε να παρατηρήσετε τις τοποθετήσεις χρώματος για να έχετε τη μεγάλη εικόνα.

5

## Πλάνο

Το όμορφο χρώμα ξεκινά με όμορφα περιποιημένα μαλλιά. Οπότε, συζητήστε με την πελάτισσά σας μια μακροπρόθεσμη στρατηγική περιποίησης.

# Precision Lightener

Για υπηρεσίες ανανέωσης, με ακρίβεια και επαφή με το τριχωτό

## Οφέλη

- Με ενσωματωμένη Τεχνολογία Anti-Metal Bond Protection για προστασία των ινών της τρίχας κατά τη διαδικασία για ελαχιστοποίηση του σπασίματος της τρίχας
- Έως και 7 τόνους ξάνοιγμα
- Ιδανικό για βάσεις 3-8
- Η σύνθεση Swell-control ελαχιστοποιεί τη διόγκωση και επιτρέπει απόλυτη ακρίβεια για πιο καθαρά χρωματικά αποτελέσματα
- Το ενσωματωμένο Σύμπλεγμα Temperature-Balancing προσφέρει ένα ευχάριστο αποτέλεσμα δροσιάς κατά τη διαδικασία



## Συμβουλές

- Εφαρμόστε πάντα σε στεγνά μαλλιά
- Ιδανικό για εφαρμογή σε επαφή με το τριχωτό
- Ιδανικό για υπηρεσίες ακριβείας σε επαφή με το τριχωτό όπως η υπηρεσία ανανέωσης ρίζας

## Συμβουλή Ειδικού

Επίπεδα Ξανοίγματος	Ισχύς Developer	Αναλογία Ανάμιξης
Έως και 3	2%/7 Vol.	1:1,5
Έως και 7	6%/20 Vol.	1:1,5

# Σενάριο

Η πελάτισσά μου χρειάζεται ανανέωση ρίζας τακτικά και επιθυμεί την πιο ήπια δυνατή μετάβαση.



Μια δημιουργία της  
**Maggie Hancock**



## Απαντήστε με Regrowth Blonding

Σκανάρετε για να δείτε το tutorial:



# Πώς να το δημιουργήσετε



## Ανάμιξη

- Αναμίξτε πάντα BLONDME Precision Lightener σε αναλογία ανάμιξης 1:1,5 με BLONDME Premium Developer 2%/7 Vol. ή 6%/20 Vol.



## Εφαρμογή & Χρόνος Αναμονής

- Εφαρμόστε σε στεγνά μαλλιά στη ρίζα, χωρίς να τα έχετε λούσει ωρύτερα
- Εφαρμόστε το μίγμα αμέσως μετά την προετοιμασία
- Αφήστε το να δράσει για 20-45 λεπτά.



20-45 λεπτά.



## Μετά τη Βαφή Υπηρεσία Bond Creation

Ολοκληρώστε κάθε Υπηρεσία Χρώματος BLONDME με προϊόντα περιποίησης κομμωτηρίου BLONDME. Για εξουδετέρωση των κίτρινων δευτερευόντων τόνων και ενίσχυση των ψυχρών ξανθών κατευθύνσεων χρησιμοποιήστε BLONDME COOL BLONDES.



Shampoo  
300 ml  
1000 ml



Spray Conditioner  
150 ml



Mask  
200 ml



## Υπηρεσία Ρεφλέ

Για τέλεια ξανθά αποτελέσματα, ενισχύστε τα μήκη και τις άκρες με την προτεινόμενη Υπηρεσία Ρεφλέ της BLONDME (για αναλυτικές πληροφορίες αναφορικά με τη συλλογή προϊόντων και την εφαρμογή ανατρέξτε στις σελίδες 32-39).



Pastel Toning  
60ml



Deep Toning  
60ml

# Bleach & Tone

**Ξάνοιγμα & εξουδετέρωση σε ένα απλό βήμα για τη δημιουργία του τέλειου ξανθού**

## Οφέλη

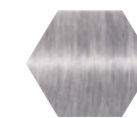
- Ιδανικό για βάσεις 1-7
- Πρόσθετο για ξάνοιγμα και ρεφλέ σε ένα βήμα
- Εξουδετερώνει κάθε ζεστό δευτερεύοντα τόνο προσθέτοντας ψυχρή κατεύθυνση τόνου που διαρκεί
- Χρησιμοποιήστε μόνο σε συνδυασμό με το BLONDME Premium Lightener 9+, BLONDME Clay Lightener ή BLONDME Precision Lightener

## Συμβουλές

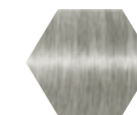
- Ιδανικό για εφαρμογές σε επαφή με το τριχωτό και χωρίς
- Ευέλικτη αναλογία ανάμιξης για εξατομικευμένα τονικά αποτελέσματα



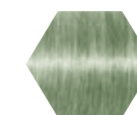
## Συλλογή Αποχρώσεων



**B – ΠΡΟΣΘΕΤΟ ΒΙΟΛΕ**  
Ειδικά σχεδιασμένο για εξουδετέρωση των κίτρινων τόνων σε βάσεις του 7



**B – ΠΡΟΣΘΕΤΟ ΦΥΜΕ**  
Ειδικά σχεδιασμένο για εξουδετέρωση πορτοκαλί-κίτρινων τόνων σε βάσεις 5-6



**B – ΠΡΟΣΘΕΤΟ ΜΑΤ**  
Ειδικά σχεδιασμένο για εξουδετέρωση των κόκκινων-πορτοκαλί τόνων σε βάσεις 1-4



## Ανάμιξη Έντονη Ανάμιξη

Για την πιο δυνατή εξουδετέρωση σε πιο σκούρες βάσεις μαλλιών

## Απαλή Ανάμιξη

Για βέλτιστα αποτελέσματα εξουδετέρωσης και τη δημιουργία ουδέτερων ξανθών κατευθύνσεων τόνου σε πιο ανοιχτές βάσεις

### Premium Lightener 9+

Βάση	PREMIUM LIGHTENER 9+	ΑΝΑΜΙΞΗ	Σε επαφή με το τριχωτό		Χωρίς επαφή με το τριχωτό	
			BLEACH & TONE	PREMIUM DEVELOPER	BLEACH & TONE	PREMIUM DEVELOPER
6-7	35g	Έντονο	5 ml	65 ml, 2%/7 Vol. ή 6%/20 Vol.	10 ml	60 ml, 2%/7 Vol. ή 6%/20 Vol.
		Απαλό	1 ml	69 ml, 2%/7 Vol. ή 6%/20 Vol.	5 ml	65 ml, 2%/7 Vol. ή 6%/20 Vol.
4-5	35g	Έντονο	10 ml	60 ml, 6%/20 Vol.	15 ml	55 ml, 9%/30Vol.
		Απαλό	5 ml	65 ml, 6%/20 Vol.	10 ml	60 ml, 9%/30Vol.
		Έντονο	10 ml	60 ml, 6%/20 Vol.	15 ml	55 ml, 12%/40 Vol.
		Απαλό	5 ml	65 ml, 6%/20 Vol.	10 ml	60 ml, 12%/40 Vol.

### Precision Lightener

Βάση	PRECISION LIGHTENER	Έντονη Ανάμιξη		Απαλή Ανάμιξη	
		BLEACH & TONE	PREMIUM DEVELOPER	BLEACH & TONE	PREMIUM DEVELOPER
6-7	30g	5 ml	40 ml, 2%/7 Vol. ή 9%/30 Vol.	1 ml	44 ml, 2%/7 Vol. ή 6%/20 Vol.
3-5		10 ml	35 ml, 6%/20 Vol.	5 ml	40 ml, 6%/20 Vol.

### Clay Lightener

Βάση	CLAY LIGHTENER	Έντονη Ανάμιξη		Απαλή Ανάμιξη	
		BLEACH & TONE	PREMIUM DEVELOPER	BLEACH & TONE	PREMIUM DEVELOPER
5-7	30g	15 ml	30 ml, 6%/20 Vol. ή 9%/30 Vol. ή 12%/40 Vol.	10 ml	35 ml, 6%/20 Vol. ή 9%/30 Vol. ή 12%/40 Vol.

# Σενάριο

Στα μαλλιά των πελατισσών μου μετά το ξάνοιγμα περιμένω ζεστούς δευτερεύοντες τόνους και επιθυμώ να τους εξουδετερώσω απευθείας κατά τη διαδικασία ξανοίγματος.



Μια δημιουργία του Emre Ayaksiz



Απαντήστε με  
**Platinum Purity**

Σκανάρτε για να δείτε το tutorial:



# Πώς να το δημιουργήσετε



## Ανάμιξη

Αναμίξτε πάντα BLONDME Bleach & Tone + BLONDME Lightener και BLONDME Premium Developer μέχρι να δημιουργηθεί μια ομογενής σύσταση.

- Ελέγξτε τον πίνακα αναμίξεων για την αναλογία ανάμιξης βασισμένο στο επιθυμητό αποτέλεσμα



## Εφαρμογή & Χρόνος Αναμονής

- Εφαρμόστε σε στεγνά μαλλιά
- Εφαρμόστε το μίγμα αμέσως μετά την προετοιμασία
- Αφήστε το να δράσει για 20-45 λεπτά.
- Για αναλυτικές πληροφορίες αναφορικά με την εφαρμογή του lightener ανατρέξτε στις σελίδες 14-29



20-45 λεπτά.



## Μετά τη Βαφή Υψηρεσία Bond Creation

Ολοκληρώστε κάθε Υψηρεσία Χρώματος BLONDME με τη σειρά περιποίησης κομμωτηρίου BLONDME. Για λεπτά και μεσαία ελαφρώς ταλαιπωρημένα μαλλιά χρησιμοποιήστε BLONDME ALL BLONDES Light ενώ για χονδρά και πολύ ταλαιπωρημένα μαλλιά χρησιμοποιήστε BLONDME ALL BLONDES Rich.



## Υψηρεσία Ρεφλέ

Για τέλεια ξανθά αποτελέσματα, ενισχύστε τα μήκη και τις άκρες με την προτεινόμενη Υψηρεσία Ρεφλέ της BLONDME (για αναλυτικές πληροφορίες αναφορικά με τη συλλογή προϊόντων και την εφαρμογή ανατρέξτε στις σελίδες 32-39).





# Pastel Toning

Η σειρά ρεφλέ είναι βασική για το τέλειο ξανθό

## Οφέλη

- Με ενσωματωμένη Τεχνολογία Anti-Metal Bond Protection για προστασία των ινών της τρίχας κατά τη διαδικασία και ελαχιστοποίηση του σπασίματος
- Με ενσωματωμένη Τεχνολογία Hydro Lock για βελτιωμένη ενυδάτωση
- Σύνθεση μίγματος χωρίς αμμωνία και με ουδέτερο pH για ελαχιστοποίηση της επιπλέον καταπόνηση της τρίχας
- Για ήδη ξανοιγμένες βάσεις και φυσικές βάσεις 9 ή ανοικτότερες
- Ευέλικτη σύνθεση για εφαρμογή με βουκάλι και πινέλο
- Απόλυτη ισορροπία εξουδετέρωσης & εκλεπτυσμένη ενίσχυση τόνου



## Συμβουλές

- Εφαρμόστε πάντα σε καθαρά μαλλιά στεγνωμένα με πετσέτα
- Ιδανικό για εφαρμογές σε επαφή και χωρίς επαφή με το τριχωτό
- Όλες οι αποχρώσεις All Blonde Toning είναι αναμίξιμες
- Βεβαιωθείτε ότι η απόχρωση που χρησιμοποιήσατε είναι κατάλληλη για τη βάση μαλλιών μετά τη διαδικασία ξανοίγματος

## Συλλογή Αποχρώσεων

- T-Ατσάλι**  
Εξουδετερώνει της δευτερεύουσες χρυσές-κάλκινες κατευθύνσεις
- T-Πάγος-Ιριζέ**  
Αντι-χρυσό αποτέλεσμα για ψυχρούς τόνους με μια απαλή ιριδίζουσα απόχρωση
- T-Πάγος**  
Για απαλή εξουδετέρωση των διακριτικών χρυσών κατευθύνσεων τόνου
- T-Άμμος**  
Ενισχυμένη φυσική κατεύθυνση τόνου της άμμου
- T-Μπισκότο**  
Ενισχυμένο μπεζ με μια ελαφρώς ζεστή πινελιά
- T-Καστανό Μαόνι**  
Εμπλουτίζει τις ψυχρές ροζ αντανάκλασεις του ξύλου
- T-Φράουλα**  
Μοντέρνα, παστέλ κόκκινα-ρόζ αποτελέσματα
- T-Λιλιά**  
Εντυπωσιακή λιλά τονικότητα
- T-Clear**  
Ιδανικό για αραίωση της έντασης όλων των αποχρώσεων Blonde Toning

## Κατάλληλη βάση

Βάση	Παστέλ Ρεφλέ							
	Πάγος-Ιριζέ	Ατσάλι	Πάγος	Άμμος	Μπισκότο	Καστανό Μαόνι	Φράουλα	Λιλιά
10	+++	+++	++	++	++	+++	+++	+++
9	++	++	+	+	+	++	++	++
8	+	+				+	+	+

+ Απαλό ++ Ιδανικό +++ Εντονο

## Βάση & Δευτερέων τόνος

<b>Βάση 10</b>	Κατάξανθο		Απαλό Κίτρινο
<b>Βάση 9</b>	Ξανθό Πολύ Ανοιχτό		Κίτρινο
<b>Base 8</b>	Ξανθό Ανοιχτό		Κίτρινο Πορτοκαλί



# Σενάριο

Η πελάτισσά μου ψάχνει για τον πιο ψυχρό ξανθό τόνο και μια εκλεπτυσμένη παστέλ ενίσχυση τόνου σαν μέρος της ξανοικτικής υπηρεσίας ή μεταξύ των ανανεώσεων του ξανθού της look.



Μια δημιουργία της  
Lesley Jennison



## Απαντήστε με Pastel Blonde

Σκανάρτε για να δείτε το tutorial:



# Πώς να το δημιουργήσετε



## Ανάμιξη

- Αναμίξτε πάντα BLONDME Pastel Toning 1:1 με BLONDME Premium Developer 2%/7 Vol.



## Εφαρμογή & Χρόνος Αναμονής

- Εφαρμόστε σε καθαρά μαλλιά στεγνωμένα με πετσέτα
- Εφαρμόστε το μίγμα αμέσως μετά την προετοιμασία

### Στο λουτήρα

- Χρησιμοποιήστε το απλικατέρ για γρήγορες και αποτελεσματικές εφαρμογές σε όλο το κεφάλι στο λουτήρα

### Στη θέση εργασίας

- Χρησιμοποιήστε πινέλο για εφαρμογές με ακρίβεια ή για να ισορροπήσετε το αποτέλεσμα



Έως και 20 λεπτά

- Αφήστε το να δράσει για 5-20 λεπτά.
- Να ακολουθείται πάντα οπτικός έλεγχος



## Μετά τη Βαφή Υπηρεσία Bond Creation

Ολοκληρώστε κάθε Υπηρεσία Χρώματος BLONDME με τη σειρά περιποίησης κομμωτηρίου BLONDME. Για λεπτά και ελαφρώς ταλαιπωρημένα μαλλιά χρησιμοποιήστε BLONDME ALL BLONDES Light ενώ για κονδρά και πολύ ταλαιπωρημένα μαλλιά χρησιμοποιήστε BLONDME ALL BLONDES Rich.



## Συμβουλές Ειδικού

**1. Βέλτιστη εξουδετέρωση:** Εφαρμόστε BLONDME Pastel Toning πρώτα στις πιο ζεστές περιοχές, αφήστε το να δράσει για 5-10 λεπτά. Μετά συνεχίστε στις υπόλοιπες περιοχές των μαλλιών και αφήστε το για ακόμα 5-10 λεπτά. Πάντα να ακολουθείται οπτικός έλεγχος.

**2. Ανάμιξη στα μήκη και τις άκρες:** Ξεκινήστε με το πρώτο μίγμα στην περιοχή της ρίζας,

αφήστε το να δράσει 5-10 λεπτά. Συνεχίστε με το δεύτερο μίγμα στην υπόλοιπη περιοχή των μαλλιών και αναμίξτε ελαφρά. Αφήστε το να δράσει για ακόμα 5-10 λεπτά. Να ακολουθείται πάντα οπτικός έλεγχος.

**3. Αραίωση:** Χρησιμοποιήστε BLONDME Pastel Toning CLEAR

# Deep Toning

Η σειρά ρεφλέ είναι βασική για το τέλειο ξανθό

## Οφέλη

- Με ενσωματωμένη Τεχνολογία Anti-Metal Bond Protection για προστασία των ινών της τρίχας κατά τη διαδικασία και ελαχιστοποίηση του σπασίματος
- Με ενσωματωμένη Τεχνολογία Hydro Lock για βελτιωμένη ενυδάτωση
- Σύνθεση χωρίς αμμωνία και με ουδέτερο pH για ελαχιστοποίηση της επιπλέον καταπόνησης της τρίχας
- Για ήδη ξανοιγμένες σκούρες βάσεις και φυσικές βάσεις 5-8
- Ευέλικτη σύνθεση για εφαρμογή με μπουκάλι και πινέλο
- Εκλεπτυσμένη ενίσχυση τόνου



## Συμβουλές

- Εφαρμόστε πάντα σε καθαρά μαλλιά στεγνωμένα με πετσέτα
- Ιδανικό για εφαρμογές σε επαφή με το τριχωτό και χωρίς επαφή.
- Όλες οι αποχρώσεις All Blonde Toning είναι αναμίξιμες
- Βεβαιωθείτε ότι η απόχρωση που χρησιμοποιήσατε είναι κατάλληλη για τη βάση μαλλιών μετά τη διαδικασία ξανοίγματος



## Συλλογή Αποχρώσεων



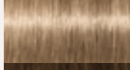







-  **DT- Βαθύ Κάστανο**  
Εκλεπτυσμένη, ουδέτερη καστανή κατεύθυνση τόνου για βάσεις 5-7
-  **DT- Γρανίτης**  
Έντονη ανθρακί κατεύθυνση τόνου για βάσεις 5-7
-  **DT- Νουγκατίνα**  
Πλούσιο, ζεστό καφέ για όλες τις βάσεις
-  **DT- Σοκολάτα Γάλακτος**  
Απαλό καφέ με πινελιές του βιολέ για τις βάσεις 7-9
-  **DT- Sorbet Ροδάκινο**  
Μοντέρνο παστέλ χάλκινο σαντρέ αποτέλεσμα για βάσεις 7-9

## Κατάλληλη βάση

Deep Toning					
Βάση	ΣΟΚΟΛΑΤΑ ΓΑΛΑΚΤΟΣ	ΝΟΥΓΚΑΤΙΝΑ	ΓΡΑΝΙΤΗΣ	ΒΑΘΥ ΚΑΣΤΑΝΟ	SORBET ΡΟΔΑΚΙΝΟ
9	+++				+++
8	++	+++			++
7	+	++	+++	+++	+
6		+	++	++	
5			+	+	

+ Απαλό +++ Ιδανικό +++ Έντονο

## Βάση & Δευτερεύων τόνος

<b>Βάση 9</b> Ξανθό Πολύ Ανοιχτό			Κίτρινο
<b>Βάση 8</b> Ξανθό Ανοιχτό			Κίτρινο Πορτοκαλί
<b>Βάση 7</b> Ξανθό Μεσαίο			Πορτοκαλί Κίτρινο
<b>Βάση 6</b> Ξανθό Σκούρο			Πορτοκαλί
<b>Βάση 5</b> Καστανό Ανοιχτό			Πορτοκαλί Κόκκινο

# Σενάριο

Η πελάτισσά μου ψάχνει για εξατομικευμένη ενίσχυση ξανθού σαν μέρος της διαδικασίας ξανοίγματος ή μεταξύ των ανανεώσεων του ξανθού της look.



Μια δημιουργία της Josie Vilay



## Απαντήστε με Peach Balayage

Σκανάρτε για να δείτε το tutorial:



# Πώς να το δημιουργήσετε



## Ανάμιξη

- Αναμίξτε πάντα BLONDME Deep Toning 1:1 με BLONDME Premium Developer 2%/7 Vol.



## Εφαρμογή & Χρόνος Αναμονής

- Εφαρμόστε σε καθαρά μαλλιά στεγνωμένα με πετσέτα
- Εφαρμόστε το μίγμα αμέσως μετά την προετοιμασία

### Στο λουτήρα

- Χρησιμοποιήστε το απλικατέρ για γρήγορες και αποτελεσματικές εφαρμογές σε όλο το κεφάλι στο λουτήρα

### Στη θέση εργασίας

- Χρησιμοποιήστε πινέλο για εφαρμογές με ακρίβεια ή για να ισορροπήσετε το αποτέλεσμα



Έως και 20 λεπτά

- Αφήστε το να δράσει για 5-20 λεπτά.
- Να ακολουθείται πάντα οπτικός έλεγχος.



## Μετά τη Βαφή Υψηρεσία Bond Creation

Ολοκληρώστε κάθε Υψηρεσία Χρώματος BLONDME με τη σειρά περιποίησης κομμωτηρίου BLONDME. Για λεπτά και μεσαία ελαφρώς ταλαιπωρημένα μαλλιά χρησιμοποιήστε BLONDME ALL BLONDES Light ενώ για χονδρά και πολύ ταλαιπωρημένα μαλλιά χρησιμοποιήστε BLONDME ALL BLONDES Rich.



# Blonde Lifting

Η σειρά ξανοίγματος υψηλής απόδοσης

## Οφέλη

- Με ενσωματωμένη Τεχνολογία Anti-Metal Bond Protection για προστασία των ινών της τρίχας κατά τη διαδικασία και ελαχιστοποίηση του σπασίματος
- Ξανοίγει φυσικά μαλλιά έως και 5 τόνους
- Για βάσεις 6 και ανοικτότερες και λιγότερο από 30% λευκά
- Ξάνοιγμα και ρεφλέ και/ή εξουδετέρωση σε 1 εύκολο βήμα

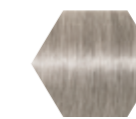


## Συμβουλές

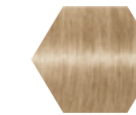
- Για χρήση μόνο σε φυσικά μαλλιά
- Εφαρμόστε πάντα σε στεγνά μαλλιά
- Ιδανικό για εφαρμογή σε επαφή με το τριχωτό
- Όλες οι αποχρώσεις Blonde Lifting είναι αναμίξιμες
- Βεβαιωθείτε ότι η απόχρωση που χρησιμοποιήσατε είναι η κατάλληλη για βάση 6 και ανοικτότερη



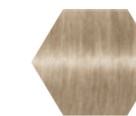
## Συλλογή Αποχρώσεων



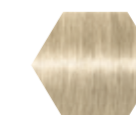
**L-Ατσάλι**  
Πολύ δυνατή δύναμη εξουδετέρωσης, ιδανικό για πιο σκούρες βάσεις για εξουδετέρωση των πορτοκαλί δευτερευόντων τόνων



**L-Πάγος-Ιριζέ**  
Απόλυτη δύναμη εξουδετέρωσης, ιδανικό για πιο σκούρες βάσεις για εξουδετέρωση των πορτοκαλί - κίτρινων δευτερευόντων τόνων



**L-Φυμέ**  
Ισχυρή δύναμη εξουδετέρωσης για εξουδετέρωση των κίτρινων-πορτοκαλί δευτερευόντων τόνων



**L-Πάγος**  
Αντι-κίτρινο αποτέλεσμα



**L-Άμμος**  
Φυσικό ξανθό με έναν απαλό μπεζ τόνο



**L-Μπισκότο**  
Ενισχυμένο μπεζ με ένα ελαφρώς ροζ αποτέλεσμα

## Κατάλληλη βάση

Blonde Lifting				
Βάση	ΑΤΣΑΛΙ	ΠΑΓΟΣ-ΙΡΙΖΕ	ΦΥΜΕ	ΠΑΓΟΣ
8				+++
7	+++	+++	+++	++
6	++	++	++	+

+ Απαλό ++ Ιδανικό +++ Έντονο

## Βάση & Δευτερεύων τόνος

Βάση 8 Ξανθό Ανοιχτό		Κίτρινο Πορτοκαλί
Βάση 7 Ξανθό Μεσαίο		Πορτοκαλί Κίτρινο
Βάση 6 Ξανθό Σκούρο		Πορτοκαλί

# Σενάριο

Η πελάτισσά μου ψάχνει εξατομικευμένη ενίσχυση ξανθού τόνου ή εξουδετέρωση σαν μέρος της διαδικασίας ξανοίγματος μεταξύ των ανανεώσεων του ξανθού της look.



Μια δημιουργία του Danilo Bozic



## Απαντήστε με Weaved-in Blonde

Σκανάρτε για να δείτε το tutorial:



# Πώς να το δημιουργήσετε

## Συμβουλή Ειδικού

Μετά το χρόνο αναμονής και πριν ξεβγάλετε, βρέξτε τα μήκη και τις άκρες με 100ml ζεστό νερό και γαλακτωματοποιήστε το προϊόν από τις ρίζες έως τα μήκη και τις άκρες για 2 -3 λεπτά. Κατόπιν, ξεβγάλετε έως ότου το νερό να τρέξει καθαρό.



## Ανάμιξη

Αναμίξτε πάντα BLONDME Blonde Lifting 1:2 με BLONDME Premium Developer

- Για φυσικές βάσεις 6 και 7:  
BLONDME Premium Developer 12%/40 Vol.
- Για φυσικές βάσεις 8 και πιο ανοιχτές:  
BLONDME Premium Developer 9%/30 Vol.



## ΕΦΑΡΜΟΓΗ & ΧΡΟΝΟΣ ΑΝΑΜΟΝΗΣ

- Εφαρμόστε σε στεγνά μαλλιά, χωρίς να τα έχετε λούσει πριν
- Εφαρμόστε το μίγμα αμέσως μετά την προετοιμασία
- Εφαρμόστε σε λεπτά τμήματα χρησιμοποιώντας μια γενναιόδωρη ποσότητα προϊόντος ώστε να διασφαλίσετε το καλύτερο δυνατό αποτέλεσμα ξανοίγματος

### α) Εφαρμογή στη ρίζα:

- Αφήστε εκτός 2 εκ. από τη γραμμή των μαλλιών για να αποφύγετε την υπερβολικής συγκέντρωσης χρωστικών και εφαρμόστε την κρέμα βαφής στο τέλος

### β) Φυσικά Μαλλιά/ Εφαρμογή σε όλο το κεφάλι:

- Εφαρμόστε πρώτα το προϊόν στα μήκη και τις άκρες παίρνοντας λεπτά τμήματα. Κρατήστε εκτός 2 εκ. από την περιοχή της ρίζας και αφήστε το να δράσει έως να επιτύχετε το επιθυμητό αποτέλεσμα. Συνεχίστε με την εφαρμογή στην περιοχή της ρίζας.



30-45 λεπτά.

- Αφήστε το να δράσει για 30-45 λεπτά. Δεν συνιστάται πρόσθετη θερμότητα



## Μετά τη Βαφή Υπηρεσία Bond Creation

Ολοκληρώστε κάθε Υπηρεσία Χρώματος BLONDME με την σειρά περιποίησης κομμωτηρίου BLONDME. Για λεπτά και ελαφρώς ταλαιπωρημένα μαλλιά χρησιμοποιήστε BLONDME ALL BLONDES Light ενώ για χονδρά και πολύ ταλαιπωρημένα μαλλιά χρησιμοποιήστε BLONDME ALL BLONDES Rich.



## Υπηρεσία Ρεφλέ

Για τέλεια ξανθά αποτελέσματα, ενισχύστε τα μήκη και τις άκρες με την προτεινόμενη Υπηρεσία Ρεφλέ της BLONDME (για αναλυτικές πληροφορίες αναφορικά με τη συλλογή προϊόντων και την εφαρμογή ανατρέξτε στις σελίδες 32-39).



# Ό,τι πρέπει να ξέρετε Επιλογές Lightening

## Highlifts vs. Lightener

	Blonde Lifting	Premium Lightener 9+
Κατάλληλο για φυσικές βάσεις;	✓ Βάση 6 έως 8	✓ Όλες οι βάσεις
Κατάλληλο για ήδη βαμμένα μαλλιά;	✗ Όχι	✓ Όλες οι βάσεις
Επίπεδα Ξανοίγματος	↑ Έως και 5	↑ Έως και 9
Αναλογία Ανάμιξης	1:2	1:1,5 έως 1:2,5
Χρόνος Αναμονής	30-45 λεπτά.	20-45 λεπτά.



## Αλουμινόχαρτα vs. Ελεύθερη Τεχνική

	Αλουμινόχαρτα	Ελεύθερη Τεχνική
Χρωματικά αποτελέσματα	✓ Συμπαγές	✓ Φυσικό
Χρόνος Εφαρμογής	20-45 λεπτά.	20-45 λεπτά.
Επίπεδα Ξανοίγματος	↑ Έως και 9	↑ Έως και 7
Κατάλληλες βάσεις	✓ Όλες	✓ 3 έως 8
Αποτέλεσμα Ανανέωσης ρίζας	Σχετικά βαρύ	Απαλό και φυσικό



## Premium Lightener 9+ vs. Precision Lightener vs. Clay Lightener

	Premium Lightener 9+	Precision Lightener	Clay Lightener
Βασική Τεχνολογία	Τεχνολογία Anti-Metal Bond Protection	Τεχνολογία Anti-Metal Bond Protection	Τεχνολογία Anti-Metal Bond Protection
Βασικά Οφέλη	Ακατανίκητο ξάνοιγμα, προηγμένη εξουδετέρωση, dust free	Σύνθεση Swell-control που ελαχιστοποιεί τη διόγκωση και επιτρέπει απόλυτη ακρίβεια	Βέλτιστη ακρίβεια, μοναδική παχύρρευστη σύνθεση, dust reduced
Επίπεδα Ξανοίγματος	↑ Έως και 9	↑ Έως και 7	↑ Έως και 7
Κατάλληλες βάσεις	✓ Όλες	✓ 3 έως 8	✓ 3 έως 8
Αναλογία Ανάμιξης	1:1,5 έως 1:2,5	1:1,5	1:1,5 έως 1:2
Ισχύς Developer	Premium Developer 2%/7 Vol., 6%/20 Vol., 9%/30 Vol. (χωρίς επαφή με το τριχωτό)	Premium Developer 2%/7 Vol., 6%/20 Vol.	Premium Developer 6%/20 Vol., 9%/30 Vol., 12%/40 Vol.
Εφαρμογή	✓ Όλο το κεφάλι, Αλουμινόχαρτα	✓ Εφαρμογή σε επαφή με το τριχωτό	✓ Ελεύθερες Τεχνικές

# LIFT & BLEND

## Η σειρά ξανοίγματος για ώριμα ξανθά

### Οφέλη

- Με ενσωματωμένη Τεχνολογία Anti-Metal Bond Protection για προστασία των ινών της τρίχας κατά τη διαδικασία και ελαχιστοποίηση του σπασίματος
- Έως και 4 τόνους ξάνοιγμα
- Για φυσική βάση 6 και ανοικτότερη με 30-70% λευκά μαλλιά
- Βέλτιστος συνδυασμός ξανοίγματος και κάλυψης λευκών σε ώριμα μαλλιά
- Προσφέρει έως και 100% κάλυψη λευκών
- Με Σύμπλεγμα Βιτίνης-Κολλαγόνου

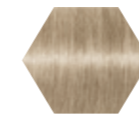


### Συμβουλές

- Για χρήση μόνο σε φυσικά μαλλιά
- Εφαρμόστε πάντα σε στεγνά μαλλιά
- Ιδανικό για εφαρμογή σε επαφή με το τριχωτό
- Όλες οι αποχρώσεις Lift & Blend είναι αναμίξιμες
- Βεβαιωθείτε ότι οι αποχρώσεις Lift&Blend είναι κατάλληλες για βάσεις 6 και ανοικτότερες

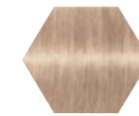
## Συλλογή Αποχρώσεων

Βάση με 70% λευκά μαλλιά



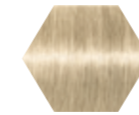
### Lb-Φυμέ

Ισχυρή δύναμη εξουδετέρωσης για εξουδετέρωση των κίτρινων-πορτοκαλί δευτερευόντων τόνων



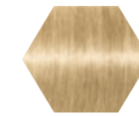
### Lb-Πάγος-Ιριζέ

Αντι-χρυσά αποτελέσματα για ψυχρούς τόνους με απαλές ιριδίζουσες αποχρώσεις



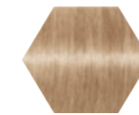
### Lb-Πάγος

Για απαλή εξουδετέρωση εκλεπτυσμένων χρυσών τονικών κατευθύνσεων



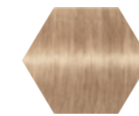
### Lb-Άμμος

Ενισχυμένη φυσική κατεύθυνση τόνου της άμμου



### Lb-Μπισκότο

Ενισχυμένα μπεζ με μια απαλή ζεστή πινελιά



### LB-Καστανό Μαόνι

Ενισχυμένες ψυχρές ροζ αντανάκλασεις

LB-ΦΥΜΕ	Εξουδετέρωση
LB-ΠΑΓΟΣ-ΙΡΙΖΕ	Εξουδετέρωση
LB-ΠΑΓΟΣ	Εξουδετέρωση
LB-ΑΜΜΟΣ	Μόδας
LB-ΜΠΙΣΚΟΤΟ	Μόδας
LB-ΚΑΣΤΑΝΟ ΜΑΟΝΙ	Μόδας





# Σενάριο

Η πελάτισσά μου ψάχνει για ένα χρώμα που μπορεί να ξανοίγει τα φυσικά μαλλιά και να καλύπτει τα λευκά σε ένα βήμα.



Μια δημιουργία του Arjan Bevers



## Απαντήστε με Grey Blending

Σκανάρτε για να δείτε το tutorial:



# Πώς να το δημιουργήσετε

## Συμβουλή Ειδικού

Μετά τον χρόνο αναμονής & πριν το ξέβγαλμα, βρέξτε τα μήκη & τις άκρες με 100ml ζεστό νερό και γαλακτωματοποιήστε το προϊόν από τη ρίζα προς τα μήκη και τις άκρες για 2-3 λεπτά. Κατόπιν, ξεβγάλετε έως το νερό να τρέξει καθαρό.



## Ανάμιξη

Αναμίξτε πάντα BLONDME Lift & Blend 1:1 με BLONDME Premium Developer

- Για φυσικές βάσεις 6 και 7: BLONDME Premium Developer 12%/40 Vol.
- Για επίπεδο 8 ή ανοικτότερο: BLONDME Premium Developer 9%/30 Vol.



## Εφαρμογή & Χρόνος Αναμονής

- Εφαρμόστε σε στεγνά μαλλιά, χωρίς να τα έχετε λούσει νωρίτερα
- Εφαρμόστε το μίγμα αμέσως μετά την προετοιμασία
- Εφαρμόστε σε λεπτά τμήματα χρησιμοποιώντας μια γενναιόδωρη ποσότητα προϊόντος ώστε να διασφαλίσετε το καλύτερο δυνατό αποτέλεσμα ξανοίγματος

### α) Εφαρμογή στη ρίζα:

- Χωρίστε τα μαλλιά σε τμήματα και εφαρμόστε στην περιοχή της ρίζας. Αφήστε το για 45 λεπτά. Βρέξτε τα μήκη και τις άκρες με νερό και γαλακτωματοποιήστε με το μίγμα Lift&Blend. Αφήστε το για 2-3 λεπτά. Ξεβγάλετε.

### β) Φυσικά Μαλλιά/ Εφαρμογή σε όλο το κεφάλι:

- Εφαρμόστε το προϊόν καταρχάς στα μήκη και τις άκρες παίρνοντας λεπτά τμήματα. Αφήστε εκτός 2 εκ. από την περιοχή της ρίζας για να αποφύγετε τη συσσώρευση χρωστικών. Αφήστε το να δράσει για 10-15 λεπτά. Συνεχίστε με την εφαρμογή στην περιοχή της ρίζας και αφήστε το να δράσει για 30-45 λεπτά. Δεν συνιστάται πρόσθετη θερμότητα.



30-45 λεπτά.



## Μετά τη Βαφή Υπηρεσία Bond Creation

Ολοκληρώστε κάθε Υπηρεσία Χρώματος BLONDME με τη σειρά προϊόντων περιποίησης κομμωτηρίου BLONDME. Για λεπτά και ελαφρώς ταλαιπωρημένα μαλλιά χρησιμοποιήστε BLONDME ALL BLONDES Light ενώ για χονδρά και αρκετά ταλαιπωρημένα μαλλιά χρησιμοποιήστε BLONDME ALL BLONDES Rich.



## Υπηρεσία Ρεφλέ

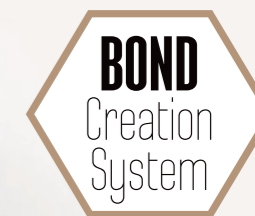
Για τέλεια ξανθά αποτελέσματα, ενισχύστε τα μήκη και τις άκρες με την προτεινόμενη Υπηρεσία Ρεφλέ της BLONDME (για αναλυτικές πληροφορίες αναφορικά με τη συλλογή προϊόντων και την εφαρμογή ανατρέξτε στις σελίδες 32-39).



# Περιποίηση



# BLONDME Συλλογή Προϊόντων Περιποίησης



## ALL BLONDES ΠΕΡΙΠΟΙΗΣΗ ΣΤΟ ΣΠΙΤΙ



Σελίδα 56

### Light

Σύστημα ελαφριάς θρέψης για λεπτά έως κανονικά ξανθά

- Shampoo – 300ml
- Spray Conditioner – 200ml
- Mask – 200ml



Σελίδα 58

### Rich

Σύστημα εντατικής θρέψης για κανονικά έως χονδρά ξανθά

- Shampoo – 300ml
- Conditioner – 250ml
- Mask – 200ml



Σελίδα 62

### Detox

Σύστημα καθαρισμού για όλους τους τύπους μαλλιών

- Shampoo – 300ml
- Mask – 200ml

## COOL BLONDES



Σελίδα 66

### Εξουδετέρωση

Σύστημα μωβ ρεφλέ για όλους τους τύπους μαλλιών

- Shampoo – 300ml
- Spray Conditioner – 150ml
- Mask – 200ml

## BLONDE WONDERS



Σελίδα 70

Προϊόντα που τελειοποιούν την περιποίηση για όλους τους τύπους μαλλιών

- Restoring Balm – 75ml
- Glaze Mist – 150ml
- Dry Shampoo Foam – 300ml

## ΧΡΗΣΗΣ ΚΟΜΜΩΤΗΡΙΟΥ



Σελίδα 56

### Light

Σύστημα ελαφριάς θρέψης για λεπτά έως κανονικά ξανθά

- Shampoo – 1000ml



Σελίδα 58

### Rich

Σύστημα εντατικής θρέψης για κανονικά έως χονδρά ξανθά

- Shampoo – 1000ml
- Conditioner – 1000ml
- Mask – 500ml



Σελίδα 62

### Detox

Σύστημα καθαρισμού για όλους τους τύπους μαλλιών

- Shampoo – 1000ml
- Mask – 500ml
- Vitamin C Shots – 5x5g



Σελίδα 66

### Εξουδετέρωση

Σύστημα μωβ ρεφλέ για όλους τους τύπους μαλλιών

- Shampoo – 1000ml



Σελίδα 70

Προϊόντα που τελειοποιούν την περιποίηση για όλους τους τύπους μαλλιών

- Golden Mask – 450ml

# Συμπλέγματα Πρωτεϊνών

Οι πρωτεΐνες είναι γνωστό πως γεμίζουν τα κενά του περιτρίχιου της τρίχας που προκαλούνται από εξωτερικούς επιβλαβείς παράγοντες και προσθέτουν επιπλέον προστασία. Σχεδιασμένο με τέσσερα συμπλέγματα με βάση την πρωτεΐνη, κάθε σειρά περιποίησης BLONDME είναι σχεδιασμένη να καλύπτει τις εξατομικευμένες ανάγκες σε οποιοδήποτε τύπο ξανθών μαλλιών.



## Σειρά Light με Σύμπλεγμα Πρωτεϊνών Mulberry Silk

- Γνωστό για τις ενυδατικές του ιδιότητες που βοηθούν στην περιποίηση των ινών της τρίχας χωρίς να βαραίνουν τα μαλλιά
- Χαρίζει λάμψη και απαλότητα στα μαλλιά και τα κάνει ευκολοχτένιστα.
- Προσφέρει έλεγχο του στατικού ηλεκτρισμού, ελαχιστοποιώντας τις ελεύθερες τούφες



## Σειρά Rich με Σύμπλεγμα Πρωτεΐνης Cashmere

- Γνωστό για τις ισχυρές ενυδατικές του ιδιότητες που βοηθούν στην βαθιά περιποίηση των ινών της τρίχας
- Διειδύει στο περιτρίχιο βοηθώντας στην αποφυγή του σπασίματος της τρίχας και των σπασμένων άκρων



## Σειρά Detox με Σύμπλεγμα Πρωτεΐνης Nordic Cotton

- Γνωστό για την απαλή και ευχάριστη αίσθηση στην επιδερμίδα
- Συνδυασμός με υδρολυμένη πρωτεΐνη σόγιας που καταπραΰνει και προστατεύει τις ίνες της τρίχας



## Σειρά Εξουδετέρωσης με Σύμπλεγμα Πρωτεϊνών Velvet Flower

- Γνωστό για τις καταπραΰντικές του ιδιότητες στην περιποίηση της επιδερμίδας
- Αφήνει αίσθηση απαλότητας στα μαλλιά



# ΣΕΙΡΑ ALL BLONDES Light

Η Σειρά **ALL BLONDES Light** με Τεχνολογία 3D Bond Creation και Σύμπλεγμα Πρωτεϊνών Μεταξιού ξαναχτίζει και αποκαθιστά τους εσωτερικούς δεσμούς της τρίχας των λεπτών έως κανονικών ξανθών μαλλιών. Αφήνει τα μαλλιά ενυδατωμένα και έως και 85% πιο δυνατά.



## Τι χρειάζονται τα λεπτά έως κανονικά ξανθά μαλλιά

- Θρέψη που δε βαραίνει τα μαλλιά
- Σφραγίζει τις πορώδεις περιοχές
- Δύναμη και ελαστικότητα
- Κατά του στατικού ηλεκτρισμού



## Light Shampoo

- Καθαρίζει απαλά χωρίς να βαραίνει
- Ξαναχτίζει τους εσωτερικούς δεσμούς της τρίχας
- Βελτιώνει το σώμα και βοηθά στην πρόληψη του στατικού ηλεκτρισμού
- Η σύνθεσή του με Πανθενόλη αφήνει τα μαλλιά απαλά, με υγιή στην όψη λάμψη

Ενισχύει την εσωτερική δομή της τρίχας έως και 85%

Αφήνει τα μαλλιά με έως και 99% περισσότερο όγκο



## Light Spray Conditioner

- Ξεμπερδεύει στη στιγμή και βελτιώνει το βούρτσισμα
- Ενυδατώνει τα μαλλιά και αποτρέπει την αίσθηση ξηρότητας
- Η σύνθεσή του με Πανθενόλη βελτιώνει τη δύναμη και την ελαστικότητα
- Αφήνει τα μαλλιά απαλά και υγιή στην όψη

Ενδυναμώνει την εσωτερική δομή της τρίχας έως και 95%\*



## Light Mask

- Εντατική θρέψη χωρίς να βαραίνει
- Βελτιώνει τη διαχειρισσιμότητα και την ελαστικότητα
- Χαρίζει σταθερότητα και έλεγχο στα μαλλιά και προστατεύει από τη φθορά κατά το στέγνωμα με πιστολάκι
- Με Πανθενόλη, αφήνει τα μαλλιά απαλά και υγιή στην όψη

Ενδυναμώνει την εσωτερική δομή της τρίχας έως και 90%\*

Αφήνει τα μαλλιά έως και 100% πιο πλούσια\*



# ΣΕΙΡΑ ALL BLONDES Rich

## Τι χρειάζονται τα κανονικά έως χονδρά ξανθά μαλλιά

- Εντατική θρέψη
- Αναπλήρωση και σφράγιση στις πορώδεις περιοχές
- Δύναμη και ελαστικότητα
- Διαχειρισιμότητα και λάμψη

Η Σειρά Περιποίησης All Blondes Rich με Τεχνολογία 3D Bond Creation και Σύμπλεγμα Πρωτεϊνών ξαναχτίζει και αποκαθιστά τους εσωτερικούς δεσμούς στα κανονικά έως χονδρά ξανθά μαλλιά. Αφήνει τα μαλλιά με μια αίσθηση ενυδάτωσης και έως και 85% πιο δυνατά.



## Rich Shampoo

- Καθαρίζει απαλά ενώ θρέφει
- Ξαναχτίζει και αναζωογονεί τους εσωτερικούς δεσμούς της τρίχας
- Λειαίνει την επιφάνεια της τρίχας
- Αφήνει τα μαλλιά απαλά και υγιή στην όψη

Ενδυναμώνει την εσωτερική δομή της τρίχας έως και 85%

## Rich Conditioner

- Ξεμπερδεύει άμεσα τα μαλλιά
- Βοηθά στην απαλότητα και τη σφράγιση της πορώδους επιφάνειας των ξανθών μαλλιών
- Βελτιώνει τη δύναμη και την ελαστικότητα
- Η σύνθεση με Έλαιο Marula συμβάλλει στο να προσφέρει εκπληκτική λάμψη

Ενδυναμώνει την εσωτερική δομή της τρίχας έως και 90%\*



## Rich Mask

- Εντατική θρέψη που διεισδύει σε βάθος στην φθαρμένη εσωτερική δομή της τρίχας
- Ξαναχτίζει την εσωτερική και εξωτερική δομή της τρίχας.
- Προσφέρει ελαστικότητα και δύναμη
- Η σύνθεση με έλαιο Marula λειαίνει την επιφάνεια της τρίχας αφήνοντας τα μαλλιά λαμπερά και υγιή στην όψη

Ενδυναμώνει την εσωτερική δομή της τρίχας έως και 93%\*

# ΣΕΙΡΑ ALL BLONDES Rich & Light

Η απάντηση σε κάθε απεγάδιαστο ξανθό

## Σενάριο 1

Υπηρεσία μετά τη Βαφή

Έχουμε ξανοίξει όλο το κεφάλι, έχουμε κάνει ανταύγειες, ανανέωση ρίζας ή υπηρεσία blending και αναζητώ μια υπηρεσία περιποίησης που θα βοηθήσει στη σταθεροποίηση της δομής της τρίχας και στη δημιουργία νέων δεσμών.

### Πώς να το επιτύχετε

Για ελαφρώς ταλαιπωρημένα μαλλιά:

Υπηρεσία: Δημιουργία Δεσμών – Θεραπεία Ελαφριάς Θρέψης

Επιλογή Προϊόντων:



All Blondes

- Rich ή Light Shampoo
- Rich Conditioner

### Πώς να το επιτύχετε

Για πολύ ταλαιπωρημένα μαλλιά

Υπηρεσία: Δημιουργία Δεσμών – Θεραπεία Εντατικής Θρέψης

Επιλογή Προϊόντων:



All Blondes

- Rich ή Light Shampoo
- Rich Mask

## Σενάριο 2

Μεταξύ των Υπηρεσιών Χρώματος

Θέλω να προσφέρω στις πελάτισσές μου, ανάμεσα στις επισκέψεις για ανανέωση χρώματος, μια πρόσθετη υπηρεσία περιποίησης που βοηθά τα μαλλιά να παραμείνουν υγιή και διατηρώντας και ενδυναμώνοντας τους δεσμούς.

Λύση: Υπηρεσία Διατήρησης Δεσμών

### Πώς να το επιτύχετε

Για πολύ ταλαιπωρημένα μαλλιά:

Υπηρεσία: Διατήρησης Δεσμών

Επιλογή Προϊόντων:



All Blondes

- Σειρά Rich ή Light

BLONDE WONDERS

- Glaze Mist



	Στο Κομμωτήριο	Στο Σπίτι	Στο Κομμωτήριο	Στο σπίτι
<b>Βήμα 1</b>	<p>Σεβγάλετε το χρώμα</p>	<p>Προσφέρετε δύο διαφορετικές επιλογές στην πελάτισσά σας για μια εξοικειωμένη εμπειρία στο σπίτι.</p> <p><b>Επιλογή 1:</b></p> <p>Λούστε με Light Shampoo</p> <p>Σεβγάλετε</p>	<p>Σεβγάλετε το χρώμα</p>	<p>Προσφέρετε δύο διαφορετικές επιλογές στην πελάτισσά σας για μια εξοικειωμένη εμπειρία στο σπίτι.</p> <p><b>Επιλογή 1:</b></p> <p>Λούστε με Rich/Light Shampoo ανάλογα με τον τύπο μαλλιών</p> <p>Σεβγάλετε</p>
<b>Βήμα 2</b>	<p>Λούστε με Rich/Light Shampoo ανάλογα με τον τύπο μαλλιών</p> <p>Σεβγάλετε</p>	<p>Στεγνώστε το μαλλιά με πετσέτα</p> <p>Εφαρμόστε Light Mask</p> <p>5-10 λεπτά.</p> <p>Σεβγάλετε</p>	<p>Λούστε με Rich/Light Shampoo ανάλογα με τον τύπο μαλλιών</p> <p>Σεβγάλετε</p>	<p>Ταμπονάρτε το μαλλιά με πετσέτα</p> <p>Εφαρμόστε Rich Mask</p> <p>5-10 λεπτά.</p> <p>Σεβγάλετε</p>
<b>Βήμα 3</b>	<p>Εφαρμόστε Rich Conditioner</p> <p>2 λεπτά.</p> <p>Σεβγάλετε</p>		<p>Εφαρμόστε Rich Mask</p> <p>5-10 λεπτά.</p> <p>Σεβγάλετε</p>	
<b>Βήμα 1</b>		<p><b>Επιλογή 2:</b></p> <p>Σε στεγνά μαλλιά</p> <p>Εφαρμόστε Light Mask</p> <p>10-15 λεπτά.</p> <p>Σεβγάλετε</p> <p>Λούστε με Light Shampoo</p> <p>Σεβγάλετε</p>		<p><b>Επιλογή 2:</b></p> <p>Σε στεγνά μαλλιά</p> <p>Εφαρμόστε Rich Mask</p> <p>10-15 λεπτά.</p> <p>Σεβγάλετε</p> <p>Rich/Light Shampoo ανάλογα με τον τύπο μαλλιών</p> <p>Σεβγάλετε</p>
<b>Βήμα 2</b>				<p>Εάν χρειάζεται, ολοκληρώστε με Υπηρεσία Ρεφλέ BLONDME</p>

	Στο Κομμωτήριο	Στο Σπίτι
	<p>Προσφέρετε δύο διαφορετικές επιλογές στην πελάτισσά σας για μια εξοικειωμένη εμπειρία περιποίησης στο σπίτι.</p> <p><b>Επιλογή 1:</b></p> <p>Βουρτίστε τα μαλλιά</p> <p>Λούστε με Rich/Light Shampoo ανάλογα με τον τύπο μαλλιών</p> <p>Σεβγάλετε</p>	<p>Προσφέρετε 2 διαφορετικές επιλογές στις πελάτισσές σας για εξοικειωμένες εμπειρίες περιποίησης στο σπίτι.</p> <p><b>Επιλογή 1:</b></p> <p>Λούστε με Rich/Light Shampoo ανάλογα με τον τύπο μαλλιών</p> <p>Σεβγάλετε</p>
	<p>Εφαρμόστε Rich Conditioner/Mask ανάλογα με τη φθορά</p> <p>5-10 λεπτά.</p> <p>Σεβγάλετε</p>	<p>Ταμπονάρτε το μαλλιά με πετσέτα</p> <p>Rich/Light Mask ανάλογα με τον τύπο μαλλιών και την φθορά</p> <p>5-10 λεπτά.</p> <p>Σεβγάλετε</p>
	<p>Σε μαλλιά ταμποναρισμένα με πετσέτα</p> <p>Εφαρμόστε Glaze Mist</p>	
		<p><b>Επιλογή 2:</b></p> <p>Σε στεγνά μαλλιά</p> <p>Εφαρμόστε Rich/Light mask ανάλογα με τον τύπο μαλλιών και τη φθορά</p> <p>10-15 λεπτά.</p> <p>Σεβγάλετε</p> <p>Rich/Light Shampoo ανάλογα με τον τύπο μαλλιών</p> <p>Σεβγάλετε</p>
		<p>Εάν χρειάζεται, ολοκληρώστε με Υπηρεσία Ρεφλέ BLONDME</p>

## Συμβουλή Ειδικού

Για ανώτερη εμπειρία και για να δημιουργήσετε μια ευχάριστη αίσθηση, εφαρμόστε τη μάσκα στη θέση εργασίας παρά στο λουτήρα και χρησιμοποιήστε μια ζεστή πετσέτα για να καλύψετε το κεφάλι.

# ALL BLONDES Σειρά Detox

Η Σειρά All Blondes Detox με Τεχνολογία 3D Bond Creation και Σύμπλεγμα Πρωτεϊνών Nordic Cotton ξαναχτίζει τους εσωτερικούς δεσμούς της τρίχας ενώ παράλληλα καθαρίζει όλους τους τύπους ξανθών. Σχεδιασμένο με Υδρολυμένη Πρωτεΐνη Σόγιας και Ακχύλισμα Σπόρου Moringa για την αναζωογόνηση των θαμπών ξανθών.

## Τι προκαλεί την αλλοίωση των αποτελεσμάτων των ξανθών μαλλιών

Οι εξωτερικές επιρροές όπως οι περιβαλλοντικοί παράγοντες, η ρύπανση, ο κλιματισμός και η ζέστη, μπορούν να επηρεάσουν τα μαλλιά αλλά παράλληλα μπορούν να διαταράξουν την ισορροπία του τριχωτού, προκαλώντας για παράδειγμα φραγμένους πόρους.



## Detox Shampoo



- Καθαρίζει απαλά και απομακρύνει τους ρύπους (τη σκόνη, τα υπολείμματα από βαρέα μέταλλα και τη ρύπανση)\* και άλλα κατάλοιπα (προϊόντα styling)
- Προσφέρει υγιή και λαμπερή όψη στο ξανθό χρώμα

Ενδυναμώνει την εσωτερική δομή της τρίχας έως και 95%\*

## Detox Mask



- Απομακρύνει απαλά τα κατάλοιπα (σκόνη, υπολείμματα βαρέων μετάλλων και ρύπανση\*\*)
- Βοηθά στον καθαρισμό των πόρων αφήνοντας μία αίσθηση καθαριότητας
- Εφαρμόστε στο τριχωτό και στα μαλλιά

Τα μαλλιά είναι λαμπερά και με θρέψη\*\*

## Vitamin C Shot



- Απομακρύνουν τα μέταλλα του σκληρού νερού και άλλα κατάλοιπα\*
- Απομακρύνουν τα συσσωρευμένα ιόντα που μπορεί να δημιουργήσουν μπλε και πράσινους τόνους στα ξανθά και στις πιο ανοιχτές αποχρώσεις\*
- Αφήνει τα μαλλιά εμφανώς πιο λαμπερά\*

Αφήνει τα μαλλιά εμφανώς πιο λαμπερά\*





# ΣΕΙΡΑ ALL BLONDES Detox

Η απάντηση στην απαλή ανανέωση και τη λάμψη των ξανθών μαλλιών

## Σενάριο 1

**Πριν/Μετά τις Υπηρεσίες Χρώματος**

Ψάχνω για γρήγορες λύσεις για ανανέωση και λάμψη στα μήκη και τις άκρες των πελατισσών μου ενώ παράλληλα διατηρώ τη θρέψη.

**Λύση:** Εντατική Υπηρεσία Αναζωογόνησης

## Πώς να το επιτύχετε

**Υπηρεσία:** εντατικής Αναζωογόνησης

**Επιλογή Προϊόντων:**



**All Blondes**

- Detox Shampoo
- Detox Mask με Vitamin C shot

## Σενάριο 2

**Μεταξύ των Υπηρεσιών Χρώματος**

Αναζητώ έναν τρόπο να προσφέρω στις πελάτισσές μου μια ανώτερη υπηρεσία και μια εμπειρία spa για το τριχωτό και τα μαλλιά.

**Λύση:** Υπηρεσία Detoxifying

## Πώς να το επιτύχετε

**Υπηρεσία:** Detoxifying

**Επιλογή Προϊόντων:**



**All Blondes**

- Detox Shampoo
- Detox Mask



## Συμβουλή Ειδικού

Δεν έχετε χρόνο να κάνετε βαφή σε όλο το κεφάλι και χρειάζεστε μια γρήγορη λύση για αναζωογόνηση στα μήκη και τις άκρες;

**Λύση:** Υπηρεσία Γρήγορης Αναζωογόνησης  
Αυτή η πεντάλεπτη υπηρεσία απομακρύνει σε βάθος τα συσσωρευμένα ιόντα και τα κατάλοιπα του σκληρού νερού για πιο λαμπερά αποτελέσματα.

## Πώς να το επιτύχετε

**Υπηρεσία:** Γρήγορης Αναζωογόνησης

**Επιλογή Προϊόντων**



**ALL BLONDES**

- Vitamin C shot + 100ml νερό
- Detox Shampoo

**Στο Κομμωτήριο**

Βήμα 1

**Στο Κομμωτήριο**



Βήμα 2



Βήμα 3



Βήμα 1

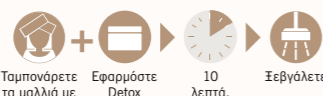
**Στο Σπίτι**

Προσφέρετε δύο διαφορετικές επιλογές στην πελάτισσά σας για μια εξατομικευμένη εμπειρία στο σπίτι.

**Επιλογή 1:**



Βήμα 2



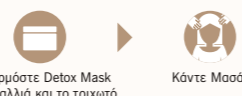
**Επιλογή 2:**



**Στο Κομμωτήριο**



Βήμα 2



Βήμα 3



Βήμα 1

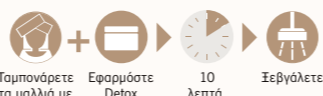
**Στο Σπίτι**

Προσφέρετε δύο διαφορετικές επιλογές στην πελάτισσά σας για μια εξατομικευμένη εμπειρία στο σπίτι.

**Επιλογή 1:**



Βήμα 2



**Επιλογή 2:**



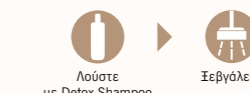
Βήμα 1



Βήμα 2



Βήμα 3



# COOL BLONDES

## Σειρά Εξουδετέρωσης

Η Σειρά Εξουδετέρωσης **COOL BLONDES** με Τεχνολογία 3D Bond Creation \* βοηθά στη δημιουργία νέων δεσμών. Η σύνθεση μωβ ρεφλέ βοηθά στην απομάκρυνση των χάλκινων και στην εξουδετέρωση των δευτερευόντων κίτρινων τόνων.



### Τι χρειάζονται τα ΨΥΧΡΑ ΞΑΝΘΑ;

- Εξουδετέρωση των κίτρινων δευτερευόντων τόνων
- Ανανέωση και ενίσχυση της ψυχρής κατεύθυνσης τόνου
- Δύναμη και ελαστικότητα



### Neutralising Shampoo

- Καθαρίζει απαλά και περιποιείται τα πιο ευαίσθητα ξανοιγμένα και βαμμένα μαλλιά
- Βοηθά στην εξουδετέρωση των κίτρινων δευτερευόντων τόνων χωρίς να αλλάζει το χρώμα των μαλλιών
- Προσφέρει στοχευμένα επίπεδα ψυχρών πιγμέντων για τη διατήρηση της ψυχρής κατεύθυνσης τόνου για βελτίωση της καθαρότητας του ξανθού
- Αφήνει απαλή αίσθηση στα μαλλιά και λαμπερά ξανθά

Ενδυναμώνει την εσωτερική δομή της τρίχας έως και 90%\*



### Neutralising Spray Conditioner

- Προσφέρει ψυχρά πιγμέντα που βοηθούν στην εξουδετέρωση των κίτρινων δευτερευόντων τόνων ή στην ενίσχυση των ψυχρών τόνων
- Ξεμπερδεύει τα μαλλιά και τα κάνει ευκολοχτένιστα
- Προσφέρει δύναμη και ενυδάτωση αφήνοντας τα μαλλιά υγιή και λαμπερά στην όψη
- Περιέχει ενυδατική Πανθενόλη για την εξισορρόπηση του φυσικού επιπέδου νερού που περιέχεται στη δομή της τρίχας
- Με Φίλτρο UV



### Neutralising Mask

- Επανορθώνει την εσωτερική δομή της τρίχας χωρίς να βαραίνει
- Ξεμπερδεύει τα πορώδη μαλλιά, κάνοντας τα πιο ευκολοχτένιστα
- Προσφέρει ψυχρά πιγμέντα για τη διατήρηση, ανανέωση και ενίσχυση των ξανθών τονικών κατευθύνσεων
- Βοηθά στην εξουδετέρωση των ζεστών ξανθών τόνων και προσφέρει λάμψη στις ξανθές ανταύγειες

Ενδυναμώνει την εσωτερική δομή της τρίχας έως και 90%\*\*



# COOL BLONDES Neutralising Care

Άψογες υπηρεσίες για εντυπωσιακή λάμψη με μια πινελιά χρώματος

## Σενάριο 1

Μετά την Υπηρεσία Χρώματος

Τα ξανθά μαλλιά των πελατισσών έχουν κίτρινους/χρυσούς δευτερεύοντες τόνους μετά από κάποιες μέρες. Αναζητώ τους καλύτερους τρόπους για να επαναφέρω το τέλειο ξανθό.

Λύση: Υπηρεσία Ψυχρού Ρεφλέ

### Πώς να το επιτύχετε

Υπηρεσία: Ψυχρό Ρεφλέ

Επιλογή Προϊόντων:



Cool Blondes

- Neutralising Shampoo
- Neutralising Spray Conditioner
- Neutralising Mask

## Σενάριο 2

Μεταξύ των Υπηρεσιών Χρώματος

Θέλω να προσφέρω στις πελάτισσές μου, οι οποίες με επισκέπτονται μεταξύ των υπηρεσιών χρώματος, εξειδικευμένες υπηρεσίες περιποίησης για διατήρηση, ανανέωση ή ενίσχυση των ψυχρών ξανθών.

Λύση: Υπηρεσία Διατήρησης Ψυχρών

### Πώς να το επιτύχετε

Υπηρεσία: Διατήρησης Ψυχρών

Επιλογή Προϊόντων:



All Blondes

- Vitamin C Shot + 100ml ζεστό νερό

Cool Blondes

- Neutralising Shampoo
- Neutralising Spray Conditioner
- Neutralising Mask

	Στο Κομμωτήριο	Στο Σπίτι	Στο Κομμωτήριο	Στο Σπίτι
<b>Βήμα 1</b>	 Λούστε με Neutralising Shampoo	 Ξεβγάλετε	 Vitamin C Shot + 100ml ζεστό νερό	 Λούστε με Neutralising Shampoo
<b>Βήμα 2</b>	 Ταμπονάρετε το μαλλιά με πετσέτα	 Εφαρμόστε Neutralising Mask	 Ξεβγάλετε	 Ταμπονάρετε το μαλλιά με πετσέτα
<b>Βήμα 3</b>	 Εφαρμόστε Neutralising Conditioner	 Ξεβγάλετε	 Εφαρμόστε Neutralising Spray Conditioner	 Εφαρμόστε Neutralising Spray Conditioner
<b>Βήμα 1</b>	 Λούστε με Neutralising Shampoo	 Ξεβγάλετε	 Λούστε με Neutralising Shampoo	 Λούστε με Neutralising Shampoo
<b>Βήμα 2</b>	 Ταμπονάρετε το μαλλιά με πετσέτα	 Εφαρμόστε Neutralising Mask	 Ξεβγάλετε	 Ταμπονάρετε το μαλλιά με πετσέτα



# BLONDE WONDERS

## Τι χρειάζονται τα ξανθά από τα προϊόντα τελειώματος

- Λάμψης μεγάλης διάρκειας
- Προστασία από εξωτερικούς επιβλαβείς παράγοντες
- Απαλότητα

Η Σειρά Blonde Wonders με Τεχνολογία 3D Bond Creation ξαναχτίζει και αποκαθιστά τους εσωτερικούς δεσμούς της τρίχας ενώ τελειοποιεί κάθε ξανθό look.



## GOLDEN MASK



- Ενδυναμώνει τους εσωτερικούς δεσμούς της τρίχας έως και 95% και κάνει πιο απαλή την επιφάνεια
- Χαρίζει απαλότητα στην επιφάνεια της τρίχας για καλύτερη αντανάκλαση φωτός, δημιουργώντας ένα εφέ καθρέφτη
- Η μοναδική σύνθεσή του μεταμορφώνεται κατά τη διαδικασία από σύσταση κρέμας σε πάστα, δημιουργώντας μια ευχάριστη αίσθηση για τις πελάτισσες
- Βοηθά στη δημιουργία νέων δεσμών ενώ φωτίζει όλους τους τύπους ξανθού\*
- Χωρίς να ξεθωριάζει το χρώμα!\*

Αφήνει όλους του τύπους ξανθών μαλλιών με μια πολυτελής λάμψη

## Dry Shampoo Foam



- Απορροφά την υπερβολική λιπαρότητα και μειώνει τις οσμές
- Βοηθά στη δημιουργία νέων δεσμών ενώ ανανεώνει τα ξανθά μαλλιά προσθέτοντας όγκο
- Προσφέρει άμεσο όγκο και υφή
- Προσφέρει απαλότητα στα μήκη

Η ανάλαφρη σύνθεσή του ανανεώνει τους ξανθούς τόνους

## Restoring Balm



- Έως και 24 ώρες αποτέλεσμα κατά του φριζαρίσματος
- Προστατεύει από τη θερμότητα (έως και 210° C) εάν χρησιμοποιηθεί σε στεγνά μαλλιά
- Ενδυναμώνει τους εσωτερικούς δεσμούς της τρίχας έως και 95%\*\*
- Αφήνει τα μαλλιά απαλά και λαμπερά
- Με Φίλτρο UV

Σφραγίζει τις σπασμένες άκρες έως και 90%

## Glaze Mist



- Δημιουργεί ένα προστατευτικό στρώμα που σφραγίζει την επιφάνεια της τρίχας και προστατεύει από τους εξωτερικούς επιβλαβείς παράγοντες
- Με Φίλτρο - UV

Αφήνει τα μαλλιά έως και 150% πιο λαμπερά\*\*\*

# BLONDE WONDERS Golden Mask

## Σενάριο 1

### Μετά την Υπηρεσία Χρώματος

Θέλω να αναβαθμίσω την υπηρεσία χρώματος των πελατισσών μου με μια πρόσθετη θεραπεία άμεσης λάμψης μέσα στο κομμωτήριο και να προσφέρω επιπλέον λάμψη. Ιδανικά μετά τις ανταύγειες ή την ανανέωση ρίζας

**Λύση:** Εντατική Θεραπεία Λάμψης Μετά τη Βαφή

## Σενάριο 2

### Μεταξύ των Υπηρεσιών Χρώματος

Θέλω να προσφέρω στις πελάτισσές μου μια υπηρεσία μεταξύ των ραντεβού τους για χρώμα που προσφέρει εντατική περιποίηση ενώ τα αφήνει λαμπερά σε μόλις λίγα λεπτά. Ιδανικό για ΟΛΑ ΤΑ ΞΑΝΘΑ.

**Λύση:** "Στη Στιγμή" Θεραπεία Εντατικής Λάμψης

## Πώς να το επιτύχετε

**Υπηρεσία:** Ενίσχυση Λάμψης

**Επιλογή Προϊόντων:**

**ALL BLONDES**

- Rich ή Light Shampoo

**BLONDE WONDERS**

- Golden Mask

## Πώς να το επιτύχετε

**Υπηρεσία:** "Στη Στιγμή" Θεραπεία Εντατικής Λάμψης

**Επιλογή Προϊόντων:**

**ALL BLONDES**

- Rich ή Light Shampoo

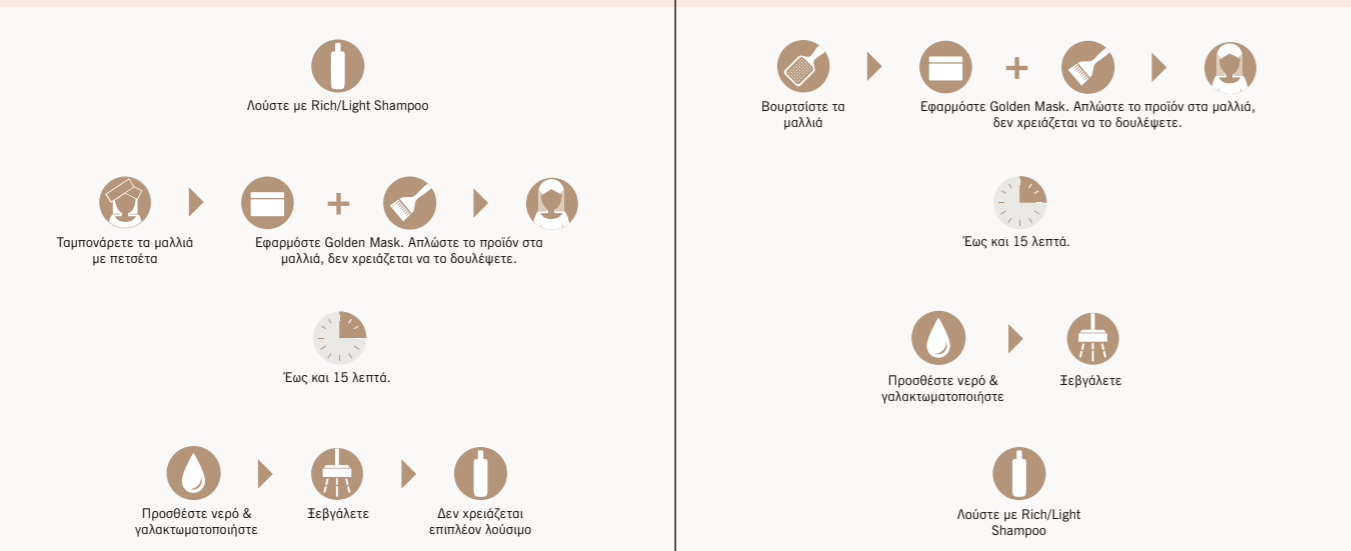
**BLONDE WONDERS**

- Golden Mask

### Στο Κομμωτήριο

### Στο Κομμωτήριο

Βήμα 1  
Βήμα 2  
Βήμα 3  
Βήμα 4



## Επιπλέον Συμβουλή

- Το BLONDME BLONDE WONDERS Golden Mask έρχεται με νέα εργαλεία υπηρεσιών (Golden Mask Spatula & Bowl) για να διευκολύνει την υπηρεσία
- Ξεκινήστε την εφαρμογή από τα μήκη και τις άκρες και μετά στις ρίζες



# Business



# Η Σημαντικότητα της Συμβουλευτικής

## Τι ψάχνουν οι ξανθές πελάτισσες

- Επαγγελματισμό & ποιότητα. Διασφαλίστε ότι οι προσδοκίες τους είναι ρεαλιστικές και να οι ανάγκες τους καλύπτονται με εξατομικευμένες υπηρεσίες
- Διάλογο & γνώση: Δημιουργήστε μια σύνδεση & δείξτε τους ότι κατανοείτε τις ανάγκες των πελατισσών σας
- Ευχάριστη Εμπειρία: Δημιουργήστε μια χαλαρωτική ατμόσφαιρα και πείστε τις πελάτισσές σας με μια ολιστική εμπειρία

Τα μαλλιά των πελατισσών σας είναι τόσο μοναδικά όσο τα αποτυπώματά σας, αυτός είναι και ο λόγος που είναι τόσο σημαντικό να ξεκινήσετε με μια συμβουλευτική και μια

εξατομικευμένη διάγνωση των μαλλιών. Η τέλεια συμβουλευτική αναγνωρίζει την κατάσταση των μαλλιών και τις ανάγκες τους και οδηγεί σε μια εξατομικευμένη υπηρεσία στο κομμωτήριο και σε μια εξατομικευμένα θεραπεία περιποίησης δίνοντας στις πελάτισσες μια μακροχρόνια λύση.



## Συμβουλές για τη προσωπική σας συμβουλευτική & ευκαιρίες υπηρεσιών

### 1. Ανάγκες Χρώματος

Ξεκινήστε την συζήτηση δουλεύοντας με ανοιχτές ερωτήσεις ώστε να παροτρύνουν την πελάτισσά σας να σας δώσει περισσότερες πληροφορίες. Ακούστε τις επιθυμίες και τις προκλήσεις που αφορούν τα μαλλιά των πελατισσών και λύστε τα με την εμπειρία σας.

### 2. Διάγνωση

Αναγνωρίστε τον τύπο μαλλιών, το επίπεδο πορώτητας, τη δομή καθώς και το υπάρχον χρώμα βάσης, τα τονικά χαρακτηριστικά και το προϋπάρχον χρώμα:

- Κάντε διάγνωση στα μαλλιά χρησιμοποιώντας την ελαστικότητα της τρίχας και το τεστ πορώτητας για να αναλύσετε την κατάσταση της τρίχας
- Παρατηρήστε την κατάσταση του τριχωτού της πελάτισσάς σας

### 3. Εφαρμογή

Μια εφαρμογή χρώματος επαγγελματική και με ακρίβεια είναι το κλειδί για να διατηρήσετε τις πελάτισσές σας πιστές στο κομμωτήριο. Η τέλεια υπηρεσία εφαρμογής ξεκινά με μια καλή προετοιμασία: μια σωστά προετοιμασμένη θέση εργασίας, το να υπάρχουν έτοιμα όλα τα εργαλεία και ένας διαχωρισμός με ακρίβεια.



### 4. Περιποίηση Χρώματος- Μετά τη Βαφή

Ολοκληρώστε την οξειδωτική διαδικασία και βάλτε τα δυνατά σας για την περιποίηση! Χρησιμοποιήστε BLONDME Care μετά από κάθε υπηρεσία κομμωτηρίου και εξηγήστε όλα τα βήματα στις πελάτισσές σας.

### 5. Ρουτίνα Διατήρησης

Προτείνετε προϊόντα περιποίησης BLONDME που ταιριάζουν με την υπηρεσία εντός κομμωτηρίου και βασίζονται στις εξατομικευμένες ανάγκες μαλλιών. Αυτό θα βοηθήσει τις πελάτισσές σας να διατηρήσουν τα αποτελέσματα του κομμωτηρίου και στο σπίτι έως την επόμενη επίσκεψη. Δώστε συμβουλές για τη χρήση των προϊόντων καθώς και πώς να το ενσωματώσουν στην καθημερινή τους ρουτίνα.

# Checklist για τη Διάγνωση της Τρίχας

Η διάγνωση των μαλλιών είναι ένα από τα πιο βασικά μέρη της υπηρεσίας ξανθού. Το να έχετε μια διεξοδική κατανόηση της ιστορίας των μαλλιών των πελατισσών σας όπως και της ποιότητας της τρίχας είναι επιτακτική ανάγκη για να αποφασιστεί το σωστό χρώμα και η υπηρεσία περιποίησης.



## Colour Checklist

Καθώς η λέξη "ΞΑΝΘΟ" είναι πλήρης, πολλοί άνθρωποι αυτόματα ψάχνουν για προϊόντα ξανοίγματος χωρίς να λαμβάνουν υπόψη τους άλλους τρόπους βαφής.

- 1. Υπολογίστε το βάθος και την κατεύθυνση τόνου των μαλλιών των πελατισσών σας καθώς και το ποσοστό λευκών μαλλιών και το επίπεδο πορώτητας**

**Γιατί;**

Όσο πιο σκούρα είναι τα μαλλιά τόσο πιο κόκκινα-πορτοκαλί πιγμέντα πρέπει να εξουδετερωθούν. Για το λόγο αυτό επιλέξτε τη σωστή ισχύ developer.

- 2. Επιλέξτε το σωστό προϊόν**

**Γιατί;**

Συμφωνήστε με την πελάτισσά σας για το τελικό look και επιλέξτε το ιδανικό προϊόν για να προβείτε στην υπηρεσία.

- 3. Επιλέξτε την σωστή ισχύς developer**

**Γιατί;**

Για να επιτύχετε το επιθυμητό επίπεδο ξανοίγματος.

- 4. Αξιολογήστε το βάθος και την κατεύθυνση τόνου των αποτελεσμάτων ξανοίγματος**

**Γιατί;**

Για να επιλέξετε την σωστή απόχρωση για εξουδετέρωση των επικείμενων ζεστών ή για τέλεια ενίσχυση.

- 5. Χρόνος Αναμονής**

**Γιατί;**

Πάντα να επιτρέπεται ο μέγιστος χρόνος αναμονής χωρίς την προσθήκη θερμότητας και ελέγχοντας το αποτέλεσμα οπτικά.

## Care Checklist

Η χρήση των σωστών προϊόντων περιποίησης για το τέλειο ξανθό είναι τόσο σημαντική όσο η δημιουργία του χρωματικού αποτελέσματος.

- 1. Αξιολογήστε τη συνολική κατάσταση των μαλλιών πριν την υπηρεσία ξανθού.**

**Γιατί;**

Όσο καλύτερη είναι η κατάσταση των μαλλιών τόσο καλύτερο είναι το χρωματικό αποτέλεσμα. Η πελάτισσα μπορεί να βοηθήσει χρησιμοποιώντας αγωγή περιποίησης για το σπίτι σε τακτική βάση. Στο κομμωτήριο, επιλέξτε μια υπηρεσία λάμψης με τη σειρά ALL BLONDES Detox για να προετοιμάσετε τα μαλλιά.

- 2. Επιλέξτε το σωστό προϊόν**

**Γιατί;**

Όσον αφορά τα προϊόντα τελειώματος, προσαρμόστε την επιλογή προϊόντων των πελατισσών σας στον τύπο μαλλιών τους, ανάλογα με τις ανάγκες των μαλλιών και τις συνήθειες.

- 3. Τελειώστε την υπηρεσία με μια περιποίηση για μετά τη βαφή**

**Γιατί;**

Ολοκληρώστε την υπηρεσία χρώματος χρησιμοποιώντας τα κατάλληλα προϊόντα περιποίησης για αποτελέσματα μεγάλης διάρκειας.

- 4. Δώστε μια επιπλέον λάμψη στα ξανθά μαλλιά**

**Γιατί;**

Τα ξανθά μαλλιά μπορεί να είναι θαμπά χωρίς λάμψη

- 5. Διασφαλίστε την ιδανική περιποίηση στο κομμωτήριο αλλά και στο σπίτι**

**Γιατί;**

Για να παρατείνετε τα αποτελέσματα του κομμωτηρίου



# Μεγιστοποιήστε τη Δυναμική του Κομμωτηρίου σας στο Ξανθό

## 1. Αναγνωρισιμότητα

Αναδείξτε το κομμωτήριό σας ως Ειδικό στο Ξανθό

## 2. Σεβασμός

Προβάλλετε την εξειδίκευσή σας ως Αυθεντία στο Ξανθό

## 3. Αγορά

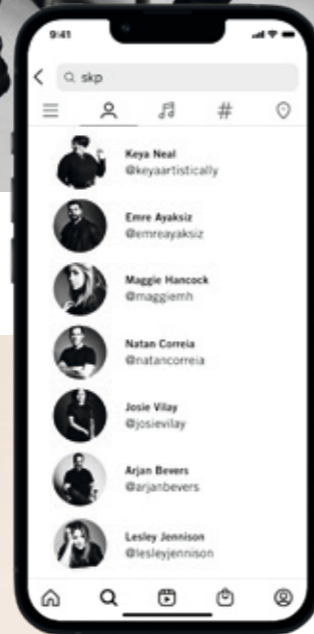
Πουλήστε τις υπηρεσίες ξανθού και χτίστε την εμπιστοσύνη με τις πελάτισσές σας

## 4. Πακέτα Υπηρεσιών

Ενισχύστε την επιχείρησή σας προσφέροντας εξατομικευμένα πακέτα υπηρεσιών

## 5. Πιστότητα

Συνδεθείτε με τις πελάτισσές σας στα social media



# 1

## Αναδείξτε το κομμωτήριό σας ως Ειδικό στο Ξανθό

Εμπνευσμένα BLONDME look και υπηρεσίες βοηθούν να προσελκύσετε νέες πελάτισσες μέσα στο κομμωτήριο και ενθουσιάζουν τους υπάρχοντες πελάτες. Για να αυξήσετε την αναγνωρισιμότητα, προωθήστε την εμπειρία σας στο ξανθό και τις υπηρεσίες ξανθού στα social media, δημιουργώντας και "ανεβάζοντας" σαγηνευτικές φωτογραφίες από το πριν και το μετά, video 360° και εξειδικευμένες προσφορές με υπηρεσίες που προσεκλύουν ενδεχόμενους πελάτες στο κομμωτήριό σας.



Door Sticker



Ανακαλύψτε τα αποκλειστικά αλουμινοχάρτα **BLONDME + FRAMAR**



Mirror sticker

## Προβάλλετε την εξειδίκευσή σας ως Αυθεντία στο Ξανθό

Γίνετε η Αυθεντία στο Ξανθό προσφέροντας υπηρεσίες διόρθωσης για τα πιο απαιτητικά μοντέρνα looks. Ξεπεράστε τα ατομικά σας όρια και μεταφράστε κάθε τάση ξανθού σε μοντέρνα δημιουργία στο κομμωτήριο. Εφαρμόστε το Σύστημα Dual Bond για να διασφαλίσετε τα πιο iconic ξανθά αποτελέσματα.

### Συμβουλή Ειδικού

Χρησιμοποιήστε το αυτοκόλλητο "Αυθεντία στο Ξανθό" για να προσελκύσετε πιθανούς πελάτες. Είναι η αξιόπιστη απόδειξη της ποιότητας και του επιπέδου υπηρεσιών του κομμωτηρίου σας.

# 2

## 3

## Πουλήστε τις Υπηρεσίες Ξανθού και χτίστε εμπιστοσύνη με τις πελάτισσές σας

Δείξτε την εξειδίκευσή σας στο ξανθό χρησιμοποιώντας τα προϊόντα BLONDME μπροστά στις πελάτισσές σας. Εξηγήστε το Σύστημα Dual Bond και τα οφέλη κάθε προϊόντος ενώ τα χρησιμοποιείτε για να ξεκινήσετε συζήτηση, σχετικά με πρόσθετες υπηρεσίες και προϊόντα για χρήση στο σπίτι, ώστε να μεγιστοποιήσετε τα κέρδη του κομμωτηρίου. Δουλέψτε με τις πελάτισσές σας σαν ομάδα, εξηγήστε, μοιραστείτε, εμπνεύστε!



### Αυξήστε την τιμή εισόδου

Οι ξανθές πελάτισσες είναι οι πιο απαιτητικές αλλά και οι πελάτισσες που θα ξοδέψουν περισσότερα χρήματα στο κομμωτήριο. Εάν είναι ικανοποιημένες με το ξανθό look τους, θα είναι οι πιο πιστές! Αυξήστε την τιμή εισόδου προσφέροντας συμπληρωματικές υπηρεσίες και ανώτερη περιποίηση για το σπίτι διασφαλίζοντας ποιότητα μαλλιών και αποτελέσματα μεγάλης διάρκειας.

### Αυξήστε την αναλογία υπηρεσιών χρώματος

Το ξανθό δεν ήταν ποτέ πιο διαφορετικό. Βρείτε περισσότερες ευκαιρίες για υπηρεσίες ξανθού στο κομμωτήριό σας! Συμβουλευτείτε τις πελάτισσές σας για εξατομικευμένα ξανθά look και δώστε έμφαση στο ότι υπάρχει ένα ξανθό για τον καθένα ανεξάρτητα από τον τόνο της επιδερμίδα, το χρώμα μαλλιών, τον τύπο, την ηλικία και το φύλο.



### Συμβουλή Ειδικού

Κερδίστε την εμπιστοσύνη των πελατισσών σας εξηγώντας τους γιατί η περιποίηση στο σπίτι με προϊόντα BLONDME είναι εξατομικευμένη για κάθε ανάγκη και γιατί μπορεί να τους διατηρήσει την υγεία των μαλλιών μεταξύ των επισκέψεων στο κομμωτήριο. Εάν οι πελάτισσες δεν είναι σίγουρες για την αγορά τους, δώστε τους κίνητρο με BLONDME minis για μια δοκιμή στο σπίτι. Έτσι, θα αγαπήσουν το προϊόν και θα επιστρέψουν να το αγοράσουν σε κανονικό μέγεθος.

" Πιο σημαντικό, να είστε αυθεντικοί και ειλικρινείς με οτιδήποτε κάνετε, αυτό αντανακλά στο ποιο είστε και τι προασπίζετε στο κομμωτήριό σας"

### Προσελκύστε νέες πελάτισσες & χτίστε εμπιστοσύνη

Κερδίστε με εμπνευσμένα μοντέρνα look και τεχνικές τις διαφορετικές όψεις του να είναι κάποια ξανθιά και την εξειδίκευσή σας στο ξανθό. Όταν πουλάτε μια υπηρεσία ξανθού, κάντε τις πελάτισσές σας "συνεργούς στο έγκλημα". Δουλέψτε μαζί για να ολοκληρώσετε την επιθυμία τους για ένα τέλειο ξανθό ώστε να κερδίσετε την εμπιστοσύνη τους.

Δημιουργήστε το δικό σας πρόγραμμα για το κομμωτήριο και ενθαρρύνετε τις πελάτισσές σας να επιστρέψουν στο κομμωτήριο κλείνοντας αμέσως το επόμενο ραντεβού.

## 4

## Ενισχύστε την επιχείρησή σας προσφέροντας εξατομικευμένα πακέτα υπηρεσιών

Απαντήστε στις επιθυμίες των πελατισσών σας προσφέροντάς τους εξατομικευμένα πακέτα υπηρεσιών ξανθού. Η περίληψη των υπηρεσιών βοηθά στη μείωση της πολυπλοκότητας, προσφέροντας στις πελάτισσές σας καλύτερη κατανόηση και διαχείριση των προσδοκιών τους.

### Επισκόπηση Υπηρεσιών που βοηθούν στο να απαντήσετε στις ανάγκες των πελατισσών σας με μια ματιά:

1. Ποιό look θέλω και πώς μπορώ να το επιτύχω;
2. Ποιά είναι η τιμή της υπηρεσίας;
3. Πόσος χρόνος χρειάζεται για τη δημιουργία του look;
4. Πώς μπορώ να παρατείνω και να διατηρήσω τα χρωματικά αποτελέσματα στο σπίτι;

Με αυτήν την καθοδήγηση μπορείτε να δημιουργήσετε 3 υπηρεσίες από μικρό, μεσαίο και μεγάλο εύρος πακέτου από το οποίο μπορούν οι πελάτισσές σας να επιλέξουν:

#### Μικρό πακέτο υπηρεσιών

Το εύρος των υπηρεσιών περιέχει τις λιγότερες υπηρεσίες που θα χρειαστείτε για να επιτύχετε το επιθυμητό look.

**Για παράδειγμα:** Υπηρεσία Χρώματος + Shampoo Εξουδετέρωσης Στο Κομμωτήριο & Θεραπεία Περιποίησης



#### Μεσαίο πακέτο υπηρεσιών

Αυτή η υπηρεσία είναι η πιο δημοφιλής στις πελάτισσες! Συμπεριλάβετε οτιδήποτε χρειάζεστε για να επιτύχετε όμορφα ξανθά look με συμπληρωματικές υπηρεσίες.

**Για παράδειγμα:** Υπηρεσία Ξανοίγματος + Υπηρεσία Ρεφλέ + Λούσιμο στο Κομμωτήριο & Περιποίηση με Μάσκα

#### Μεγάλο πακέτο υπηρεσιών

Αυτό το πακέτο υπηρεσιών είναι η πιο πολυτελής εμπειρία για τις πελάτισσές σας. Στην τιμή περιέχεται εκτός από το άψογο ξανθό look και το πρόγραμμα περιποίησης για το σπίτι.

**Για παράδειγμα:** Υπηρεσία Ξανοίγματος + Υπηρεσία Ρεφλέ + Λούσιμο στο Κομμωτήριο + Θεραπεία με Golden Mask + Περιποίηση για το σπίτι



## 5

## Συνδεθείτε με τις πελάτισσές σας στα social media

Ενισχύστε την επιχείρησή σας με το σωστό περιεχόμενο στα social media, το website & το online shop και συνδεθείτε με τις πελάτισσές σας online.

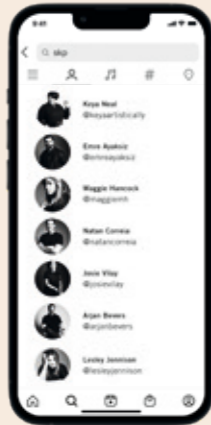
### Περιεχόμενο

#### Social Media

Ακολουθήστε τους τοπικούς και τους παγκόσμιους λογαριασμούς της Schwarzkopf Professional για να εντοπίζετε τις μεγάλες καμπάνιες.

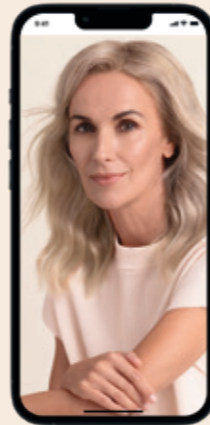
#### Website & Online Shop

Ρωτήστε τον τοπικό σύμβουλο πωλήσεων σας για αφοσιωμένο περιεχόμενο που υποστηρίζει την παρουσία σας στο διαδίκτυο.



### Πρώθηση

Ενημερώστε τις πελάτισσές σας για τις τρέχουσες διαφημίσεις & τις ειδικές προσφορές που υπάρχουν στο κομμωτήριο σας μέσω των digital platforms που διαθέτετε. (πχ. Χριστούγεννα, Αγορές με δώρα) σε συνδυασμό με μια φωτογραφία με το τελικό look.



### Περιεχόμενο χρηστών (UGC)

Δημιουργήστε και ποστάρτε φωτογραφίες με το πριν & το μετά, video και οποιοδήποτε περιεχόμενο προωθεί το κομμωτήριό σας και την εξειδίκευσή σας στο ξανθό. Αυτό αποτελεί την απόδειξη της ποιότητας και του επιπέδου υπηρεσιών που μια πελάτισσα θα ζησει στο κομμωτήριό σας.



## Επιλέξτε το σωστό format στα social media

Οι χρήστες θέλουν να δουν αυθεντικό περιεχόμενο που κεντρίζει το μάτι και όχι επεξεργασμένο.

## Πώς να κάνετε το περιεχόμενό σας να ξεχωρίσει από άλλα

- Δώστε προσοχή στο φωτισμό και στο φόντο των φωτογραφιών σας, για μια καθαρή και ξεκάθαρη φωτογραφία
- Βεβαιωθείτε ότι οι φωτογραφίες σας είναι ευκρινείς και εστιασμένες. Βγάλτε αρκετές ώστε να μπορέσετε να επιλέξετε μια
- Μην ξεχάσετε τις λεπτομέρειες... οι λεπτομέρειες είναι αυτές που κάνουν ένα ξανθό να ξεχωρίζει



## Μεγιστοποιήστε το εύρος σας

- Χρησιμοποιήστε το επίσημο BLONDME hastags: #BLONDME για να έχετε μια ευκαιρία να σας κάνει repost ο επίσημος λογαριασμός της Schwarzkopf Professional
- Αναφέρετε την τοποθεσία σας σε hashtag: βοηθήστε πιθανούς πελάτες να βρουν το κομμωτήριό σας
- Συνδεθείτε με το κοινό: όταν κάποιος γράφει ένα σχόλιο βεβαιωθείτε ότι θα απαντήσετε. Τα Social Media σας είναι κομμάτι της εμπειρίας των πελατισσών σας



[www.schwarzkopfpro.com](http://www.schwarzkopfpro.com)