

EXPERT REFERENCE BOOK



Schwarzkopf
PROFESSIONAL



FOR EVERY YOU.



ΠΕΡΙΕΧΟΜΕΝΑ



Μανιφέστο	04
Clean Performance	05
Vegan Σύμπλεγμα Περιποίησης	06
Γιατί Vegan Κερατίνη	07
Τεχνολογίες Εμπνευσμένες από τα Καλλυντικά	08
Bonacure Βασικές Σειρές	09
Repair Rescue+	10
Color Freeze	16
Moisture Kick	22
Volume Boost	28
Προσέγγιση Συμβουλευτικής	32
Υπηρεσίες Κομμωτηρίου	33
Συμβουλές Βιωσιμότητας για το Κομμωτήριο	40
Bonacure Εξειδικευμένες Σειρές	42
Sun Protect	44
Scalp	50
Bonacure Clean Λίστα Συστατικών	56





CLEAN BEAUTY ΑΠΟ ΤΗ BONACURE

ΧΩΡΙΣ ΣΥΜΒΙΒΑΣΜΟΥΣ. ΜΕ ΑΠΕΡΙΟΡΙΣΤΕΣ ΔΥΝΑΤΟΤΗΤΕΣ.

Το Clean Beauty από τη Bonacure γιορτάζει την απλότητα σε έναν κόσμο γεμάτο άπειρες επιλογές. Η φιλοσοφία μας περιστρέφεται γύρω από τον περιορισμό των περιττών και την εστίαση σε αυτό που πραγματικά έχει σημασία.

#BCICARE

Σκάνναρε
για να μάθεις
περισσότερα



Κάντε τη διαφορά και απολαύστε τα αδιαμφισβήτητα οφέλη της περιποίησης του clean beauty.

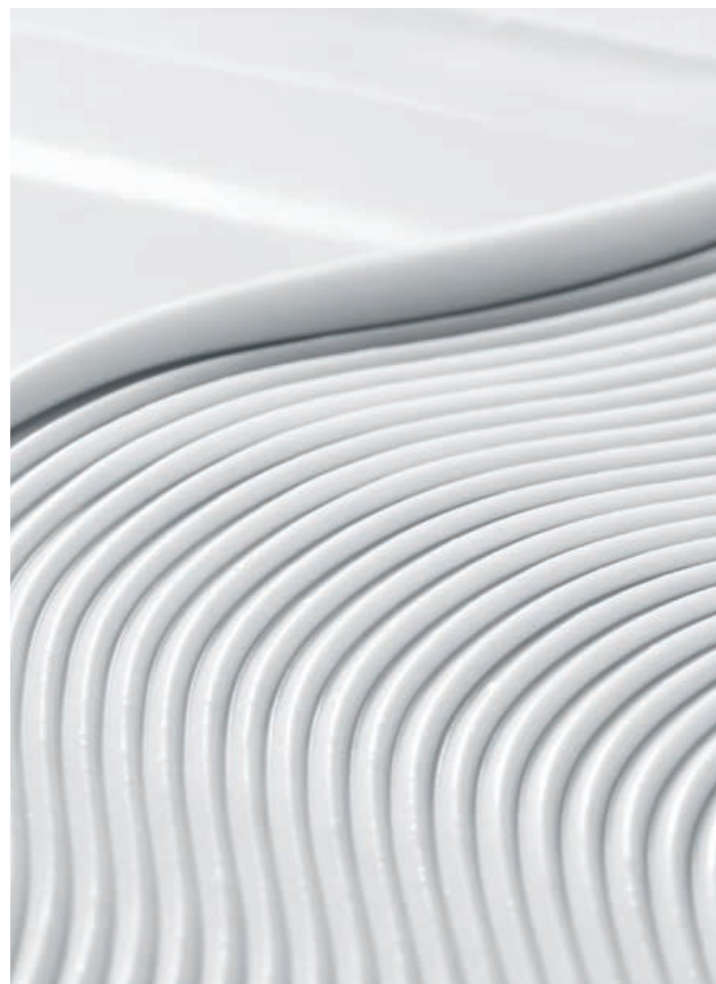
ΠΛΟΥΣΙΟ ΣΕ ΟΦΕΛΗ, ΑΦΗΝΟΝΤΑΣ ΕΚΤΟΣ ΑΥΤΑ ΠΟΥ ΠΡΕΠΕΙ.

Οι προηγμένες συνθέσεις μας θρέφουν τα μαλλιά σας μόνο με απαραίτητα συστατικά, χωρίς να εξαρτώνται από θειικά άλατα και άλλες χημικές ουσίες. Απολαύστε μειωμένη συσσώρευση προϊόντων, βελτιωμένη υφή, ενισχυμένο όγκο, αυξημένη δύναμη και εντυπωσιακή λάμψη στα μαλλιά σας.

ΥΓΗ ΣΤΗΝ ΟΨΗ ΜΑΛΛΙΑ ΜΕ ΔΙΑΡΚΕΙΑ, ΧΩΡΙΣ ΚΟΠΟ.

Αφιερωμένη στα υγιή στην όψη μαλλιά, η σειρά Clean Beauty από τη Bonacure είναι η δέσμευσή σας για ζωντάνια με διάρκεια, ανοίγοντας το δρόμο για πιο υγιή στην όψη, πιο ζωντανά και φυσικά όμορφα μαλλιά.

#BCICARE



BONACURE CLEAN PERFORMANCE

Η δύναμη της vegan κερατίνης σε μια νέα επαγγελματική clean σύνθεση

Δυσκολεύεστε να επιλέξετε μεταξύ clean και performance, μεταξύ vegan συνθέσεων και υψηλής απόδοσης; Οι νέες μας σειρές Clean Performance ανταποκρίνονται άριστα και στα δύο, χάρη στη δύναμη της προηγμένης τεχνολογίας Bonacure που αγαπάτε, και στη νέα επαγγελματική, clean σύνθεσή τους. Οι πελάτισσές σας θα φύγουν από το κομμωτήριο νιώθοντας όμορφες και γεμάτες αυτοπεποίθηση, εσωτερικά και εξωτερικά, ενώ παράλληλα εσείς θα έχετε κάνει το καθήκον σας προς έναν πιο βιώσιμο κόσμο, χωρίς συμβιβασμούς ως προς τα εξαιρετικά αποτελέσματα μαλλιών που προσδοκάτε σε καθημερινή βάση.



ΠΡΟΗΓΜΕΝΗ ΤΕΧΝΟΛΟΓΙΑ

Η επόμενη γενιά της Προηγμένης Τεχνολογίας Clean με το Vegan Σύμπλεγμα Περιποίησης: Η Vegan Κερατίνη και οι τεχνολογία Cell Equalizer, σε συνδυασμό με τα ενεργά συστατικά εμπνευσμένα από τα καλλυντικά, εξασφαλίζουν υπέροχα, υγιή στην όψη μαλλιά σε όλους τους τύπους μαλλιών.



CLEAN ΣΥΝΘΕΣΗ

100% vegan επαγγελματικές συνθέσεις, χωρίς sulphates, ορυκτά έλαια, μικροπλαστικά και τεχνητά χρωστικά, με υψηλά επίπεδα βιοδιασπασιμότητας και σε συνδυασμό με υψηλής απόδοσης Τεχνολογίες.



ΒΙΩΣΙΜΗ ΣΥΣΚΕΥΑΣΙΑ

Φιλικό προς το περιβάλλον, εσωτερικά και εξωτερικά: η συσκευασία είναι πλήρως ανακυκλώσιμη, και δημιουργείται με έως και 97% ανακυκλωμένο πλαστικό.



VEGAN ΣΥΜΠΛΕΓΜΑ ΠΕΡΙΠΟΙΗΣΗΣ

Το Vegan Σύμπλεγμα Περιποίησης αποτελεί μια καινοτομία που βρίσκεται στην καρδιά κάθε προϊόντος Bonacure. Αυτή η τεχνολογία αναπληρώνει πλήρως τα φθαρμένα κύτταρα της τρίχας, από το περιτρίχιο μέχρι και τον φλοιό, με συστατικά πανομοιότυπα με αυτά που περιέχονται στη φυσική δομή της τρίχας. Η μοναδική της δράση γεμίζει τα κενά στην επιφάνεια της τρίχας για να δημιουργήσει μια υγιή στην όψη, σφραγισμένη επιφάνεια, χαρίζοντας άψογη ποιότητα στα μαλλιά που πλησιάζει τη φυσική τελειότητα περισσότερο από ποτέ. Παράλληλα, η τεχνολογία δρα στο εσωτερικό κάθε ίνας για να επαναδημιουργήσει τη δομή της τρίχας με αλυσίδες αμινοξέων πανομοιότυπες με αυτές που περιέχονται στη φυσική δομή της τρίχας. Σαν αποτέλεσμα, τα μαλλιά ανανεώνονται με δύναμη, ανυπέρβλητη ελαστικότητα και υγιή στην όψη λάμψη.

ΤΕΧΝΟΛΟΓΙΑ CELL EQUALIZER

Δράση στο Εξωτερικό της Τρίχας: Σφράγιση του Περιτρίχιου

Τα φυσικά μαλλιά προστατεύονται από ένα εξωτερικό στρώμα που ονομάζεται Πρωτεολιπίδια (έναν συνδυασμό πρωτεϊνών και λιπαρών οξέων). Όταν η τρίχα υφίσταται φθορές, χάνει αυτό το προστατευτικό στρώμα. Όσο μεγαλύτερη είναι η φθορά, τόσο περισσότερες από αυτές τις Πρωτεολιπιδικές αλυσίδες χάνονται. Η Τεχνολογία Cell Equalizer επανορθώνει αυτές τις αλυσίδες φέρνοντας το περιτρίχιο πιο κοντά στη φυσική του τελειότητα.



VEGAN ΚΕΡΑΤΙΝΗ

Η Vegan Κερατίνη είναι το φυτικό υποκατάστατο της κλασικής Υδρολυμένης Κερατίνης, που δεν είναι vegan.

Δράση στο Εσωτερικό της Τρίχας:

Η Vegan Κερατίνη ενεργεί με μια πανομοιότυπη ακολουθία Κερατίνης 9 αμινοξέων για να αποκαταστήσει τη δομή της τρίχας, αντί να αναπληρώνει απλώς τα κενά, επαναφέροντας αποδεδειγμένα την εσωτερική δύναμη και τη φυσική ελαστικότητα της τρίχας. Αυτές οι φυτικές πρωτεΐνες που περιέχονται στη φόρμουλα δεν προσφέρουν μόνο μια φυσική λύση, κατέχουν επίσης πανομοιότυπες ιδιότητες με την αρχιτεκτονική των πρωτεϊνών της ανθρώπινης τρίχας. Όλα τα οφέλη αποδεικνύονται από βιοφυσικές μετρήσεις.



ΓΙΑΤΙ VEGAN ΚΕΡΑΤΙΝΗ;

Ο όρος Κερατίνη περιγράφει ένα **σύνολο από ινώδεις δομικές Κερατίνες** - τα βασικά δομικά συστατικά των μαλλιών, των νυχιών και της επιδερμίδας του ανθρώπου. Η Κερατίνη αποτελείται από διαφορετικούς τύπους αμινοξέων **με ελικοειδείς σχηματισμούς που είναι έντονα συνδεδεμένοι μεταξύ τους**. Τα αμινοξέα είναι μικρότερες μονάδες της πρωτεΐνης Κερατίνη και είναι απολύτως απαραίτητα για τη δομή της τρίχας. Η πρωτεΐνη αποτελείται από 18 αμινοξέα. Η Κερατίνη μπορεί να σχηματιστεί ως μια σύνθετη δομή από ινώδεις ή άμορφες πρωτεΐνες. Και οι δύο τύποι συνεισφέρουν στη δομή και στην εξαιρετική δύναμη της τρίχας.

Η ΑΝΘΡΩΠΙΝΗ ΤΡΙΧΑ ΑΠΟΤΕΛΕΙΤΑΙ ΚΑΤΑ **85–95% ΑΠΟ ΚΕΡΑΤΙΝΗ.**

Το υπόλοιπο είναι νερό, μεταλλικά στοιχεία, βιταμίνες και πιγμέντα.

Η ΣΥΝΘΕΣΗ ΤΗΣ ΤΡΙΧΑΣ ΑΠΟΤΕΛΕΙΤΑΙ ΑΠΟ 3 ΣΤΡΩΜΑΤΑ: ΤΟ ΠΕΡΙΤΡΙΧΙΟ, ΤΟΝ ΦΛΟΙΟ ΚΑΙ ΤΟΝ ΜΥΕΛΟ.

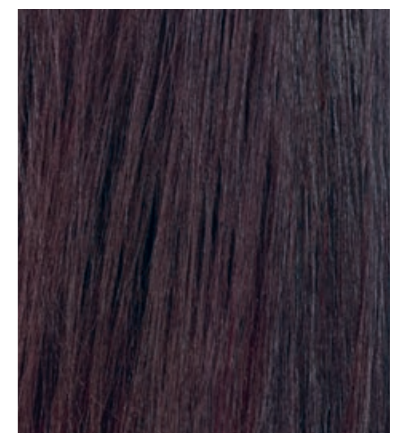
Όταν τα μαλλιά έχουν υποστεί φθορές, αυτές μπορεί να οφείλονται σε τρεις διαφορετικούς παράγοντες:

- 1 Περιβαλλοντική φθορά, που προκαλείται από εξωτερικούς επιβλαβείς παράγοντες όπως η ρύπανση των πόλεων. Τα μαλλιά έχουν τραχιά αίσθηση και δημιουργούνται εύκολα κόμποι.
- 2 Φυσική φθορά, που προκαλείται από παράγοντες όπως το styling, το χτένισμα και το βούρτσισμα. Τα μαλλιά δεν είναι πολύ διαχειρίσιμα, έχουν θαμπή όψη & είναι πιο επιρρεπή στο φριζάρισμα.
- 3 Χημική φθορά, που προκαλείται από τη βαφή των μαλλιών, το ξάνοιγμα, την περμανάντ και το ίσιωμα. Η μεγάλη επανάληψη αυτών των εργασιών μπορεί να οδηγήσει σε σοβαρές φθορές, όπως είναι οι ακανόνιστες άκρες της τρίχας και οι ρωγμές στην εσωτερική της δομή. Σαν αποτέλεσμα, οι ίνες της τρίχας γίνονται άκαμπτες, ευαίσθητες και επιρρεπείς στο σπάσιμο.

ΤΟ VEGAN ΣΥΜΠΛΕΓΜΑ ΠΕΡΙΠΟΙΗΣΗΣ

Περιέχει ένα συνδυασμό φυσικών & βοτανικής παραγωγής Αμινοξέων Σιταριού και Αμινοξέων Σόγιας, καθώς και Αργινίνη HCL και Σερίνη, που είναι γνωστά δομικά συστατικά της τρίχας. Δρώντας εσωτερικά και εξωτερικά στην τρίχα, το Vegan Σύμπλεγμα Περιποίησης συμπεριλαμβάνεται σε όλες τις συνθέσεις Bonacure Clean Performance για να προσφέρει:

- **Αύξηση της** εσωτερικής δύναμης της τρίχας
- Σύμπραξη στη θωράκιση των μαλλιών, προσφέροντας **περισσότερη δύναμη και ελαστικότητα**
- **Βελτίωση στο βούρτσισμα των μαλλιών** (σε βρεγμένα & στεγνά μαλλιά)
- **Μείωση του** στατικού ηλεκτρισμού & του φριζαρίσματος, διευκολύνοντας το styling
- Δράση στην εσωτερική δομή της τρίχας, **επανορθώνοντας τη φυσική, προστατευτική ασπίδα** των υγιών στην όψη μαλλιών



ΤΕΧΝΟΛΟΓΙΕΣ ΕΜΠΝΕΥΣΜΕΝΕΣ ΑΠΟ ΤΑ ΚΑΛΛΥΝΤΙΚΑ



REPAIR RESCUE+ ΠΕΠΤΙΔΙΑ

Τα πεπτίδια είναι μικρές αλυσίδες αμινοξέων που λειτουργούν ως βασικά δομικά στοιχεία των πρωτεϊνών που υπάρχουν φυσικά στην επιδερμίδα και τα μαλλιά. Η κύρια λειτουργία τους είναι να υποστηρίξουν τη δομή των πρωτεϊνών και να βοηθούν στην ενίσχυση της ακεραιότητας της ίνας. Το Bonacure Repair Rescue+ που περιέχει Πολυ-Πεπτίδια βοηθά στην ενδυνάμωση της δομής της τρίχας, υποστηρίζει την ανθεκτικότητα και προάγει μια πιο λεία, υγιή στην όψη επιφάνεια από την πρώτη εφαρμογή.

COLOR FREEZE PH 4.5

Το ισορροπημένο επίπεδο pH του δέρματος έχει εξαιρετική σημασία για τη διατήρησή του σε υγιή κατάσταση. Όπως ακριβώς είναι σημαντικό να περιποιείστε την επιδερμίδα σας με τα κατάλληλα προϊόντα εξισορρόπησης του pH, έρευνες ανακάλυψαν ότι έτσι και η ανθεκτικότητα του χρώματος των μαλλιών σας μπορεί να ωφεληθεί σημαντικά από προϊόντα που εξισορροπούν την τρίχα στο βέλτιστο επίπεδο pH 4.5. Η σειρά Bonacure Color Freeze είναι σχεδιασμένη με pH 4.5 και εξισορροπεί τη δομή της τρίχας στο ιδανικό επίπεδο pH 4.5, προσφέροντας προστασία του χρώματος με σχεδόν μηδενικό ξεθώριασμα.



MOISTURE KICK ALOE VERA

Η Aloe Vera είναι ένα γνωστό φυτικό εκχύλισμα που εκτιμάται για τις ενυδατικές, καταπραΰντικές και λειαντικές του ιδιότητες. Περιέχει βιταμίνες, μέταλλα, αμινοξέα και πολυσακχαρίτες, τα οποία υποστηρίζουν τη διατήρηση της υγρασίας και βοηθούν στην καταπραΰνση του τριχωτού της κεφαλής. Λόγω της γρήγορης απορρόφησής της, η Aloe Vera χρησιμοποιείται ευρέως στα καλλυντικά για την ενίσχυση της λάμψης και της ευκολίας στη διαχείρισή τους. Η σειρά Bonacure Moisture Kick, σχεδιασμένη με Aloe Vera, προσφέρει μια αίσθηση ενυδάτωσης στα μαλλιά για έως και 72 ώρες με ενισχυμένη λάμψη.



VOLUME BOOST ΚΡΕΑΤΙΝΗ

Η Κρεατίνη υποστηρίζει ένα μεγάλο εύρος λειτουργιών, αλλά είναι περισσότερο γνωστή για την ικανότητά της να βελτιώνει τη φυσική απόδοση και δύναμη. Η σειρά Bonacure Volume Boost είναι σχεδιασμένη με Κερατίνη και προσφέρει περισσότερο όγκο με έως και 48 ώρες πιο γεμάτη αίσθηση στα μαλλιά.



BONACURE ΒΑΣΙΚΕΣ ΣΕΙΡΕΣ

Κάθε σειρά της Bonacure σας προσφέρει μια επαγγελματική και clean λύση για κάθε πιθανή επιθυμία ή ανάγκη περιποίησης των μαλλιών. Από τη βαθιά λάμψη με διάρκεια σε άτονα μαλλιά, τη δημιουργία όγκου, την αντιμετώπιση του φριζαρίσματος και τη μεγιστοποίηση της ζωντάνιας του χρώματος, διαθέτουμε όλα όσα χρειάζεστε για να ορίσετε την εξατομικευμένη περιποίηση ως μια συναρπαστική προσφορά στο κομμωτήριό σας και ως τον βασικό μοχλό κίνησης της επιχείρησής σας.



REPAIR RESCUE PEPTIDE BOND COMPLEX

Για ταλαιπωρημένα μαλλιά που έχουν υποστεί φθορά από τεχνικές εργασίες

COLOR FREEZE PH 4.5

Για βαμμένα και με ανταύγειες μαλλιά

MOISTURE KICK ALOE VERA

Για κανονικά έως ξηρά και κυματιστά μαλλιά

VOLUME BOOST ΚΡΕΑΤΙΝΗ

Για λεπτά μαλλιά

REPAIR RESCUE+ PEPTIDE BOND COMPLEX

Σχεδιασμένο για: ταλαιπωρημένα μαλλιά

Όταν τα μαλλιά έχουν υποστεί φθορές, μπορούν να χάσουν την υγιή τους όψη, τη λάμψη και την ανθεκτικότητά τους. Η απλή απόκριση της φθοράς δεν είναι αρκετή. Το Bonacure Repair Rescue+ βοηθά στην ορατή μεταμόρφωση των μαλλιών, αποκαθιστώντας την ευκολία στο χτένισμα και την απαλότητα. Με τη δύναμη του Peptide Bond Complex, ενός συνδυασμού Bond Repair Technology και Multi-Peptides, η σύνθεση βοηθά στην επανόρθωση της υφιστάμενης φθοράς, προστατεύει τα μαλλιά από μελλοντικές επιβαρύνσεις, λειαίνει και αναζωογονεί κάθε τούφα, και προστατεύει τα μαλλιά ενώ βοηθά στην ενδυνάμωση της εξωτερικής επιφάνειας. Το Repair Rescue+ προσφέρει +100% πιο δυνατά, πιο ανθεκτικά και επανορθωμένα μαλλιά.*



Για άμεση
μεταμόρφωση
και επανόρθωση
των μαλλιών.



Εκεί που Τελειώνει η Φθορά, Ξεκινά η Δύναμη.

Οι εξωτερικοί επιβαρυντικοί παράγοντες όπως οι χημικές επεξεργασίες, η θερμότητα, οι ακτίνες UV και οι ελεύθερες ρίζες μπορούν να επηρεάσουν τα μαλλιά, αφήνοντας το περιτρίχιο εύθραυστο ή με μερική φθορά και εκθέτοντας την ίνα της τρίχας. Η φθορά εμφανίζεται σε δύο επίπεδα: ο εσωτερικός φλοιός μπορεί να παρουσιάσει δομικά κενά, αποδυναμώνοντας την αρχιτεκτονική της τρίχας, ενώ το εξωτερικό περιτρίχιο μπορεί να γίνει ανομοιόμορφο και τραχύ, αυξάνοντας την τριβή, το μπέρδεμα και μειώνοντας τη φυσική κίνηση, την απαλότητα και τη λάμψη.

Το Peptide Bond Complex στο Bonacure Repair Rescue+ συνδυάζει την Bond Repair Technology και τα πολυπεπτίδια για να στοχεύσει και στα δύο επίπεδα της τρίχας. Διεσδύει στην εσωτερική δομή για να αποκαταστήσει την ανθεκτικότητα και σχηματίζει ένα προστατευτικό φιλμ στην επιφάνεια της τρίχας, ενισχύοντας την ακεραιότητά της τρίχας από τη ρίζα έως τις άκρες. Αυτή η δομική δράση βοηθά την τρίχα να κινείται πιο ελεύθερα και να φαίνεται πιο λεία και υγιής στην όψη*.

Η επιστήμονική βάση

ΤΕΧΝΟΛΟΓΙΑ BOND REPAIR:

Αποκαθιστά και ενισχύει την εσωτερική δομή της τρίχας, βοηθώντας στην επανόρθωση της υπάρχουσας φθοράς και στην προστασία της τρίχας από μελλοντικούς στρεσογόνους παράγοντες.

ΤΕΧΝΟΛΟΓΙΑ MULTI-PEPTIDES:

Δρα στην εξωτερική επιφάνεια της τρίχας, βοηθώντας στην ενίσχυση του περιτρίχιου και συμβάλλοντας στην αναζωογόνησή της*.

PEPTIDE BOND COMPLEX:

Ένα μοναδικό σύστημα που συνδυάζει την Τεχνολογία BOND REPAIR και την Τεχνολογία MULTI-PEPTIDES. Αυτό το σύμπλεγμα διπλής δράσης έχει σχεδιαστεί για να στοχεύει ταυτόχρονα τόσο τον εσωτερικό φλοιό όσο και την εξωτερική επιφάνεια της τρίχας, βοηθώντας στην αναδόμηση της τρίχας από τη ρίζα έως τις άκρες και στην ενίσχυση της ανθεκτικότητάς τους*.

ΟΦΕΛΗ

- +100% πιο δυνατά, πιο ανθεκτικά και επανορθωμένα μαλλιά*
- Βελτιώνει τη δύναμη, την ελαστικότητα και τη λάμψη, επανορθώνοντας έως και 70% τη φθορά της τρίχας με κάθε χρήση**
- Λειαίνει άμεσα το περιτρίχιο και ενισχύει τη λάμψη έως και 150%***
- Σφραγίζει έως και το 90% των σπασμένων άκρων με κάθε χρήση****

*σε σύγκριση με μαλλιά που δεν έχει εφαρμοστεί το προϊόν.

**σε σύγκριση με μαλλιά που δεν έχει εφαρμοστεί το προϊόν. / Αναφέρεται στο Repair Rescue+ Shampoo

***σε σύγκριση με μαλλιά που δεν έχει εφαρμοστεί το προϊόν. / Αναφέρεται στο Repair Rescue+ Shine Treatment

****σε σύγκριση με μαλλιά που δεν έχει εφαρμοστεί το προϊόν. / Αναφέρεται στο Repair Rescue+ Sealed Ends+



Σκάναρε για
να μάθεις
περισσότερα

REPAIR RESCUE+ PEPTIDE BOND COMPLEX

SHAMPOO

Σαμπουάν για ταλαιπωρημένα μαλλιά, που εγγυάται περιποίηση μεγάλης διάρκειας.



ΔΙΑΓΝΩΣΗ:

Τα μαλλιά είναι ταλαιπωρημένα, θαμπά, πορώδη και επιρρεπή στο σπάσιμο, εξαιτίας χημικών εφαρμογών ή τεχνικών εργασιών.

ΤΙ ΠΡΟΣΦΕΡΕΙ:

- Καθαρίζει απαλά ενώ βοηθά στην αποκατάσταση της δύναμης, της ελαστικότητας και της λάμψης των μαλλιών.
- Καθαρίζει τα μαλλιά ενώ παράλληλα, ενδυναμώνει από μέσα, βοηθώντας στη μείωση του σπασίματος της τρίχας κατά 70%, με συνεχή χρήση*.
- Αφήνει τα μαλλιά ορατά πιο λαμπερά και υγιή στην όψη μετά από κάθε λούσιμο.

ΣΥΜΒΟΥΛΗ ΕΙΔΙΚΟΥ:

Οι τεχνολογίες χωρίς sulphates τείνουν να δημιουργούν λιγότερο αφρό, ωστόσο καθαρίζουν τα μαλλιά εξίσου αποτελεσματικά.

ΔΙΑΓΝΩΣΗ:

Τα μαλλιά είναι ταλαιπωρημένα, θαμπά, πορώδη και επιρρεπή στο σπάσιμο, εξαιτίας χημικών εφαρμογών ή τεχνικών εργασιών.

ΤΙ ΠΡΟΣΦΕΡΕΙ:

- Βοηθά στο ξεμπέρδεμα των μαλλιών και τα κάνει ευκολοχτένιστα.
- Βοηθάει στην επανόρθωση των μαλλιών που έχουν υποστεί φθορά, αφήνοντάς τα λεία και ανθεκτικά.
- Η σύνθεση αναζωογονεί σε βάθος τα μαλλιά, ενισχύοντας την απαλότητα και τη λάμψη χωρίς να τα βαραίνει.



CONDITIONER

Κρέμα conditioner εντατικής περιποίησης για ταλαιπωρημένα μαλλιά.

ΠΩΣ ΛΕΙΤΟΥΡΓΕΙ:

Η σύνθεση καθαρίζει απαλά και προετοιμάζει τα μαλλιά για τη θεραπεία περιποίησης βελτιώνοντας την ελαστικότητα και λειαίνοντας την πορώδη επιφάνεια για να γίνουν τα μαλλιά πιο ευκολοχτένιστα. Προσφέρει ενυδάτωση και βοηθά στην αποκατάσταση της εσωτερικής δομής της τρίχας.

ΕΦΑΡΜΟΓΗ:

Εφαρμόστε το σε βρεγμένα μαλλιά. Δουλέψτε και ξεβγάλετε σχολαστικά.

Διαθέσιμο σε: 250ml και 1000ml

⌚ 1-2 λεπτά

🚿 Ξεβγάλετε

💧 7γρ

ΠΩΣ ΛΕΙΤΟΥΡΓΕΙ:

Η εξαιρετικά αποτελεσματική σύνθεση περιβάλλει κάθε τρίχα για να βελτιώσει άμεσα την ελαστικότητα, διασφαλίζοντας παράλληλα μια υγιή στην όψη, απαλή αίσθηση. Τα κατιονικά μόρια γεμίζουν τα κενά στο στρώμα του περιτρίχιου.

ΕΦΑΡΜΟΓΗ:

Εφαρμόστε σε νωπά, ταμποναρισμένα με πετσέτα μαλλιά και δουλέψτε. Ξεβγάλετε σχολαστικά μετά από 2 λεπτά.

Διαθέσιμο σε: 200ml και 1000ml

⌚ 1-2 λεπτά

🚿 Ξεβγάλετε

💧 8-12γρ

SPRAY CONDITIONER

Spray conditioner που δεν ξεβγάζεται με άμεση δράση επανόρθωσης για ταλαιπωρημένα μαλλιά.



ΔΙΑΓΝΩΣΗ:

Τα μαλλιά είναι ταλαιπωρημένα, θαμπά, πορώδη και επιρρεπή στο σπάσιμο, εξαιτίας χημικών εφαρμογών ή τεχνικών εργασιών.

ΤΙ ΠΡΟΣΦΕΡΕΙ:

- Ξεμπερδεύει άμεσα και παρέχει 24ωρη αίσθηση ενυδάτωσης, αφήνοντας τα μαλλιά απαλά.
- Βοηθά στην επανόρθωση των δεσμών της τρίχας με κάθε λούσιμο, μειώνοντας το σπάσιμο της τρίχας κατά 95%*
- Προσφέρει προστασία από τη θερμότητα έως 230°C, για πιο δυνατά και υγιή στην όψη μαλλιά*.
- Προσφέρει άμεση λείανση στα μαλλιά, περιορίζοντας το φριζάρισμα έως και 65%*

ΠΩΣ ΛΕΙΤΟΥΡΓΕΙ:

Η διφασική leave-in σύνθεση ενισχύει το επίπεδο βαθιάς περιποίησης, διατηρώντας παράλληλα τα μαλλιά ανάλαφρα. Η αποτελεσματική συγκέντρωση των συστατικών βελτιώνει άμεσα την αίσθηση των μαλλιών, αφήνοντάς τα απαλά και ελαστικά. Ανανεώνει άμεσα την τρίχα με την απαραίτητη ενυδάτωση, ενώ παράλληλα βελτιώνεται σε μεγάλο βαθμό η ελαστικότητα των μαλλιών, κάνοντάς τα άμεσα πιο διαχειρίσιμα.

ΕΦΑΡΜΟΓΗ:

Ανακινήστε καλά. Ψεκάστε τμηματικά σε νωπά, ταμποναρισμένα με πετσέτα μαλλιά. Μην ξεβγάλετε. Στυλιζάρετε όπως επιθυμείτε.

Διαθέσιμο σε: 200ml

🚫 Μην ξεβγάλετε

💧 8-10 ψεκασμοί

TREATMENT

Μάσκα επανόρθωσης για ταλαιπωρημένα μαλλιά.



ΔΙΑΓΝΩΣΗ:

Τα μαλλιά είναι ταλαιπωρημένα, θαμπά, πορώδη και επιρρεπή στο σπάσιμο, εξαιτίας χημικών εφαρμογών ή τεχνικών εργασιών.

ΤΙ ΠΡΟΣΦΕΡΕΙ:

- Προσφέρει εντατική περιποίηση από μέσα.
- Επανορθώνει τη φθορά της τρίχας έως και 90% με κάθε χρήση*.
- Η σύνθεση βοηθά στην επανόρθωση των δεσμών της τρίχας με κάθε λούσιμο, ελαχιστοποιώντας το σπάσιμο της τρίχας κατά 90%*
- Αφήνει τα μαλλιά ορατά πιο λαμπερά και υγιή στην όψη μετά από κάθε χρήση*

ΠΩΣ ΛΕΙΤΟΥΡΓΕΙ:

Η σύνθεση προσφέρει ένα ενισχυμένο επίπεδο βαθιάς περιποίησης, διατηρώντας παράλληλα τα μαλλιά ανάλαφρα.

ΕΦΑΡΜΟΓΗ:

Εφαρμόστε το σε νωπά, ταμποναρισμένα με πετσέτα μαλλιά και δουλέψτε το. Αφήστε το να δράσει για έως και 10 λεπτά. Ξεβγάλετε σχολαστικά.

Διαθέσιμο σε: 200ml και 500ml

⌚ 5-10 λεπτά

🚿 Ξεβγάλετε

💧 25-30γρ

REPAIR RESCUE+ PEPTIDE BOND COMPLEX

ΤΙ ΘΑ ΑΓΑΠΗΣΕΤΕ ΠΕΡΙΣΣΟΤΕΡΟ ΤΑ ΠΡΟΪΟΝΤΑ ΗΡΩΕΣ ΜΑΣ

SEALED ENDS+

Κρέμα-serum εντατικής περιποίησης που σφραγίζει τις άκρες των μαλλιών και προλαμβάνει τις σπασμένες άκρες.



NEO

SHINE TREATMENT

Συμπυκνωμένο υγρό treatment που ενισχύει άμεσα τη λάμψη και βοηθά στην επανόρθωση των δεσμών της τρίχας, χωρίς να βαραίνει τα μαλλιά.



ΔΙΑΓΝΩΣΗ:

Οι άκρες των μαλλιών είναι ξηρές, άγριες, θαμπές, με τάση για σπάσιμο.

ΤΙ ΠΡΟΣΦΕΡΕΙ:

- Διεισδύει βαθιά στην τρίχα για να βοηθήσει στην επανόρθωση της φθοράς.
- Σφραγίζει έως και το 90% των σπασμένων άκρων*.
- Αποκαθιστά έως και 95% των σπασμένων άκρων, αφήνοντας τα μαλλιά απαλά και λεία*.
- Η σύνθεση βοηθά στην επανόρθωση των δεσμών της τρίχας με κάθε λούσιμο, ελαχιστοποιώντας το σπάσιμο της τρίχας κατά 95%*.
- Προσφέρει προστασία από την θερμότητα έως 230°C, για πιο δυνατά και υγιή στην όψη μαλλιά*.

ΣΥΜΒΟΥΛΗ ΕΙΔΙΚΟΥ:

Οι πελάτισσες που μακραίνουν τα μαλλιά τους χρησιμοποιούν πάντα αυτό το προϊόν για να διατηρήσουν τα μαλλιά υγιή στην όψη και να μειώσουν την ανάγκη για κούρεμα στις άκρες.

ΔΙΑΓΝΩΣΗ:

Τα μαλλιά είναι ταλαιπωρημένα, θαμπά, πορώδη και επιρρεπή στο σπάσιμο, εξαιτίας χημικών εφαρμογών ή τεχνικών εργασιών.

ΤΙ ΠΡΟΣΦΕΡΕΙ:

- Ρευστή σύνθεση για εύκολη εφαρμογή.
- Λειάνει άμεσα το περιτρίχιο και ενισχύει τη λάμψη έως και 150%*.
- Η σύνθεση βοηθά στην επανόρθωση των δεσμών της τρίχας με κάθε λούσιμο, ελαχιστοποιώντας το σπάσιμο της τρίχας κατά 95%*.
- Επανορθώνει έως και το 95% της φθοράς της τρίχας με κάθε χρήση.
- Προσθέτει εφέ λάμψης καθρέφτη, λειάνοντας το περιτρίχιο της τρίχας για λαμπερό φινιρίσμα.

ΣΥΜΒΟΥΛΗ ΕΙΔΙΚΟΥ:

Πελάτισσες που επιθυμούν άμεσα, λαμπερά μαλλιά με επαγγελματικό αποτέλεσμα φινιρίσματος χρησιμοποιούν αυτή τη θεραπεία για να ενισχύσουν άμεσα τη λάμψη και να λειάνουν την επιφάνεια της τρίχας, χωρίς να τα βαραίνουν τα μαλλιά.

ΠΩΣ ΛΕΙΤΟΥΡΓΕΙ:

Αυτό το ελαφύ balm περιποίησης καλύπτει απαλά κάθε τρίχα, ειδικά τα μεσαία μήκη και τις άκρες, με ένα λείο περίβλημα. Τα έλαια της τεχνολογίας Repair Rescue εξασφαλίζουν βαθιά επανόρθωση καθώς και αψεγάδιαστη ομορφιά. Η σύνθεσή του με Peptide Bond Complex προσφέρει ένα ενισχυμένο επίπεδο βαθιάς περιποίησης, διατηρώντας παράλληλα τα μαλλιά ανάλαφρα.

ΕΦΑΡΜΟΓΗ:

Εφαρμόστε ομοιόμορφα σε νωπά, ταμποναρισμένα με πετσέτα μαλλιά και στυλιζάρετε. Μην ξεβγάλετε.

Διαθέσιμο σε: 100ml



Μην ξεβγάλετε



2-5γρ

ΠΩΣ ΛΕΙΤΟΥΡΓΕΙ:

Αυτή η υψηλής συμπύκνωσης υγρή σύνθεση εφαρμόζεται στα μήκη και τις άκρες, όπου μετατρέπεται άμεσα σε μια απαλή, ανάλαφρη στρώση που περιβάλλει τα μαλλιά. Ενισχυμένο με το Peptide Bond Complex**, βοηθά στην ενδυνάμωση της τρίχας και υποστηρίζει την ανθεκτικότητά της. Η θεραπεία ενισχύει άμεσα την αντανάκλαση του φωτός, δημιουργώντας εντυπωσιακή λάμψη που μοιάζει με καθρέφτη και ένα άψογο επαγγελματικό αποτέλεσμα φινιρίσματος, αφήνοντας τα μαλλιά λεία, λαμπερά και υγιή στην όψη.

ΕΦΑΡΜΟΓΗ:

Εφαρμόστε σε νωπά μαλλιά, από τα μήκη ως τις άκρες. Κάντε μασάζ μέχρι να γίνει κρεμώδες και στη συνέχεια ξεβγάλετε καλά.

Διαθέσιμο σε: 200ml και 1000ml



Ξεβγάλετε



20ml

*σε σύγκριση με μαλλιά που δεν έχει εφαρμοστεί το προϊόν.

**Χρησιμοποιήστε το μαζί με το σαμπουάν Bonacure Repair Rescue+ για να απολαύσετε πλήρως το Peptide Bond Complex.

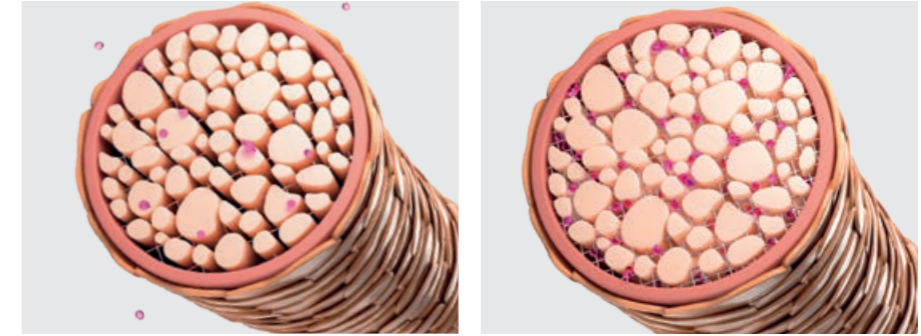


COLOR FREEZE

PH 4.5

Σχεδιασμένο για: βαμμένα μαλλιά

Ένα πραγματικά ζωντανό χρώμα στα μαλλιά είναι πολύ απλά το κλειδί της επιτυχίας σε κάθε look. Ένας καλός colourist θα δημιουργήσει την ιδανική ισορροπία αποχρώσεων ώστε αυτές να ταιριάζουν στο χρώμα της επιδερμίδας αλλά και στο στυλ της πελάτισσας. Η απόκτηση της τέλει απόχρωσης είναι μία τέχνη που απαιτεί πολλές δεξιότητες, γι' αυτό και όλοι θέλουν το χρώμα τους να παραμένει αναλλοίωτο, όσο το δυνατόν περισσότερο. Αυτός είναι και ο λόγος για τον οποίο χρειαζόμαστε τη Bonacure Color Freeze. Η κατοχυρωμένη με δίπλωμα ευρεσιτεχνίας τεχνολογία pH 4.5 Balancer κλειδώνει τα χρωστικά πιγμέντα βαθιά στο εσωτερικό της δομής της τρίχας για απόλυτη χρωματική τελειότητα. Αποτελεί το πρώτο vegan σύστημα κλειδώματος του χρώματος στη συλλογή της Schwarzkopf Professional, για μηδενικό ξεθώριασμα και ζωντάνια του χρώματος με διάρκεια, και προσφέρει έως και 90% διατήρηση του χρώματος για έως και 30 λουσίματα.



Τεχνολογία

Μετά τη βαφή, οι υπάρχουσες τεχνολογίες περιποίησης σφραγίζουν απλώς το περιτρίχιο, χωρίς να περιποιούνται την εσωτερική δομή της τρίχας. Αυτό μπορεί να μειώσει την ανθεκτικότητα των μαλλιών, να προκαλέσει το σπάσιμο της τρίχας και σημαντικό ξεθώριασμα του χρώματος.

Όταν η τρίχα ρυθμίζεται στη βέλτιστη τιμή pH 4.5, η εσωτερική δομή γύρω από τα μικροϊνίδια του φλοιού σφίγγει και σταθεροποιείται, διατηρώντας τα χρωστικά πιγμέντα σφραγισμένα βαθιά στο εσωτερικό της.

Σε συνδυασμό με την τεχνολογία Cell Equalizer, η επιφάνεια της τρίχας σφραγίζεται άψογα προσφέροντας προστασία που διαρκεί ενάντια στις εξωτερικές επιβλαβείς επιδράσεις, όπως το νερό ή το στέγνωμα με το πιστολάκι κ.λπ.

Η επιστημονική βάση

VEGAN ΚΕΡΑΤΙΝΗ:

Σχεδιασμένη για να αναπληρώνει τον φθαρμένο φλοιό, δημιουργώντας εκ νέου την εσωτερική αρχιτεκτονική της τρίχας, ενώ παράλληλα αποκαθιστά τη δύναμη και την ελαστικότητα.

ΤΕΧΝΟΛΟΓΙΑ CELL EQUALIZER:

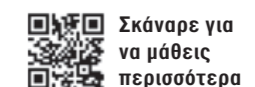
Προσφέρει επιπλέον περιποίηση σε όλους τους τύπους μαλλιών. Επανορθώνει το εξωτερικό στρώμα κάθε τρίχας γεμίζοντας τα δομικά της κενά, αποκαθιστώντας έτσι την ελαστικότητα, ενώ παράλληλα προσφέρει δύναμη και προσθέτει λάμψη.

ΤΕΧΝΟΛΟΓΙΑ PH 4.5 BALANCER:

Δρώντας με Γαλακτικό Οξύ και Υδροξείδιο του Ασβεστίου, ισορροπεί και σταθεροποιεί την εσωτερική δομή της τρίχας στο βέλτιστο pH 4.5 ώστε να σφραγίσει τα χρωστικά πιγμέντα βαθιά στο εσωτερικό της, για άριστα χρωματικά αποτελέσματα και προστασία από το ξεθώριασμα.

ΟΦΕΛΗ

- Το 1ο vegan σύστημα κλειδώματος του χρώματος από τη Schwarzkopf Professional για μηδενικό ξεθώριασμα και ζωντανό χρώμα με μεγάλη διάρκεια
- Εξισορροπεί τη δομή της τρίχας στο βέλτιστο επίπεδο pH 4.5, προσφέροντας προστασία του χρώματος με σχεδόν μηδενικό ξεθώριασμα
- Έως και 90% διατήρηση του χρώματος για έως και 30 λουσίματα



Σκάναρε για να μάθεις περισσότερα

COLOR FREEZE

PH 4.5

SHAMPOO

Ήπιο σαμπουάν για βαμμένα μαλλιά, που επαναφέρει το ιδανικό επίπεδο pH 4.5 στην τρίχα, σφραγίζοντας τέλεια τα χρωστικά πιγμέντα. Προσφέρει έντονο χρώμα με διάρκεια και είναι ιδανικό για χρήση μετά από υπηρεσίες βαφής και για διατήρηση του χρώματος στο σπίτι.

ΔΙΑΓΝΩΣΗ:

Τα μαλλιά είναι βαμμένα και η πελάτισσα επιθυμεί να μεγιστοποιήσει τη διάρκεια του χρώματος.

ΤΙ ΠΡΟΣΦΕΡΕΙ:

- Καθαρίζει απαλά αλλά αποτελεσματικά τα βαμμένα μαλλιά.
- Η σύνθεση συμβάλλει στο να επαναφέρει το βέλτιστο επίπεδο pH 4.5 στην τρίχα και να αποτρέψει το ξεθώριασμα του χρώματος.
- Βοηθάει στην προστασία της δομής της τρίχας, εσωτερικά και εξωτερικά.

ΣΥΜΒΟΥΛΗ ΕΙΔΙΚΟΥ:

Οι τεχνολογίες χωρίς sulphates τείνουν να δημιουργούν λιγότερο αφρό, ωστόσο καθαρίζουν τα μαλλιά εξίσου αποτελεσματικά.

ΠΩΣ ΛΕΙΤΟΥΡΓΕΙ:

Η Τεχνολογία χωρίς sulphate συνδυάζεται με την Τεχνολογία Ισορροπιστή pH 4.5 για να επαναφέρει το βέλτιστο επίπεδο pH 4.5 στην τρίχα και να αποτρέψει ενεργά το ξεθώριασμα του χρώματος. Το χρώμα είναι τόσο έντονο όσο και την πρώτη ημέρα εφαρμογής και διαρκεί έως την επόμενη επίσκεψη στο κομμωτήριο.

ΕΦΑΡΜΟΓΗ:

Εφαρμόστε το σε βρεγμένα μαλλιά. Δουλέψτε το και ξεβγάλετε σχολαστικά.

Διαθέσιμο σε: 250ml, 500ml και 1000ml

🕒 1-2 λεπτά

🚿 Ξεβγάλετε

💧 7γρ

SILVER SHAMPOO

Σαμπουάν με πιγμέντα για ψυχρούς χρωματικούς τόνους.



ΔΙΑΓΝΩΣΗ:

Τα μαλλιά εμφανίζουν μια ανεπιθύμητη κίτρινη κατεύθυνση τόνου ή είναι λευκά και χρειάζονται μια απαλή ψυχρή κατεύθυνση τόνου.

ΤΙ ΠΡΟΣΦΕΡΕΙ:

- Η σύνθεσή του επαναφέρει την εσωτερική δύναμη της τρίχας, ενώ παράλληλα καθαρίζει απαλά αλλά αποτελεσματικά τα μαλλιά.
- Η σύνθεσή του συμβάλλει στο να επαναφέρει το βέλτιστο επίπεδο pH 4.5 στην τρίχα και να αποτρέψει το ξεθώριασμα του χρώματος.
- Βοηθάει στην εξουδετέρωση των ανεπιθύμητων ζεστών τόνων, ενώ παράλληλα διατηρεί και αναζωογονεί τις ψυχρές κατευθύνσεις τόνου.
- Προσθέτει μια σαντρέ λάμψη στα λευκά μαλλιά και τις πολύ ανοιχτές βάσεις.
- Έως και 85% πιο ευκολοχτένιστα μαλλιά.

ΔΙΑΓΝΩΣΗ:

Τα μαλλιά είναι ελαφρώς πορώδη και βαμμένα, και η πελάτισσα επιθυμεί να μεγιστοποιήσει τη διάρκεια του χρώματος.

ΤΙ ΠΡΟΣΦΕΡΕΙ:

- Διευκολύνει το ξεμπέρδεμα και κάνει τα μαλλιά πιο ευκολοχτένιστα.
- Η σύνθεση βοηθάει στο να επαναφέρει στα μαλλιά το βέλτιστο επίπεδο pH και να αποτρέψει το ξεθώριασμα του χρώματος.
- Αναζωογονεί τα θαμπά χρώματα και προσθέτει λάμψη στα βαμμένα μαλλιά.
- Βοηθάει στη λείανση της επιφάνειας της τρίχας.



ΣΥΜΒΟΥΛΗ ΕΙΔΙΚΟΥ:

Φωτίζει τα λευκά μαλλιά και εξουδετερώνει τους ανεπιθύμητους χρυσούς ξανθούς τόνους.

ΠΩΣ ΛΕΙΤΟΥΡΓΕΙ:

Κατά τη διάρκεια του καθαρισμού, οι χρωστικές της ειδικής μπλε-βιολέ απόχρωσης εναποτίθενται απαλά πάνω στην τρίχα για να αναζωογονήσουν ή να προσθέσουν μια ψυχρή τονική κατεύθυνση, ενώ τα συστατικά περιποίησης βοηθούν στη βελτίωση της ποιότητας των μαλλιών. Με την τεχνολογία pH 4.5 Balancer που επαναφέρει το βέλτιστο επίπεδο pH 4.5 στην τρίχα.

ΕΦΑΡΜΟΓΗ:

Εφαρμόστε σε βρεγμένα μαλλιά. Για διαφορετικά αποτελέσματα εξουδετέρωσης, αφήστε στα μαλλιά για:

Ελαφρύ: 2 λεπτά

Μεσαίο: 3,5 λεπτά

Έντονο: 5 λεπτά. Ξεβγάλετε σχολαστικά.

Διαθέσιμο σε: 250ml και 1000ml

🕒 2-5 λεπτά

🚿 Ξεβγάλετε

💧 7γρ

ΠΩΣ ΛΕΙΤΟΥΡΓΕΙ:

Η σύνθεσή του περιποιείται απαλά τα μαλλιά, ενώ παράλληλα διατηρεί το χρώμα χωρίς να βαραίνει τα μαλλιά. Η Τεχνολογία Ισορροπιστή pH 4.5 επαναφέρει το βέλτιστο επίπεδο pH στην τρίχα κλειδώνοντας τέλεια τα χρωστικά πιγμέντα στο εσωτερικό της. Το αποτέλεσμα είναι έντονο χρώμα με μεγάλη διάρκεια.

ΕΦΑΡΜΟΓΗ:

Εφαρμόστε το σε νωπά μαλλιά, ταμποναρισμένα με πετσέτα και δουλέψτε το. Ξεβγάλετε σχολαστικά μετά από 2 λεπτά.

Διαθέσιμο σε: 200ml και 1000ml

🕒 1-2 λεπτά

🚿 Ξεβγάλετε

💧 8-12γρ



COLOR FREEZE

PH 4.5

SPRAY CONDITIONER

Ελαφρύ περιποιητικό spray για βαμμένα μαλλιά.



ΔΙΑΓΝΩΣΗ:

Τα μαλλιά είναι βαμμένα, με ανταύγειες και ελαφρώς πορώδη.

ΤΙ ΠΡΟΣΦΕΡΕΙ:

- Ξεμπερδεύει άμεσα και προσφέρει 90% καλύτερη απόδοση στο βούρτσισμα*.
- Η σύνθεσή του συμβάλλει στο να επαναφέρει το βέλτιστο επίπεδο pH 4.5 στην τρίχα και να αποτρέψει το ξεθώριασμα του χρώματος.
- Αναζωογονεί τα θαμπά χρώματα.
- Μειώνει το φριζάρισμα για έως και 48 ώρες.
- Προσθέτει εκπληκτική λάμψη.
- Προστασία από τη θερμότητα κατά το στέγνωμα με πιστολάκι.

ΠΩΣ ΛΕΙΤΟΥΡΓΕΙ:

Η διφασική leave-in σύνθεση με Care-Boost Complex ενισχύει το επίπεδο βαθιάς περιποίησης, διατηρώντας παράλληλα τα μαλλιά ανάλαφρα. Τα θρεπτικά συστατικά γεμίζουν τα κενά στη δομή της τρίχας, από τον φλοιό έως το εξωτερικό της στρώμα, βελτιώνοντας την ελαστικότητα και τη δύναμη των βαμμένων μαλλιών. Με την τεχνολογία pH 4.5 Balancer, τα μαλλιά επαναφέρονται στο βέλτιστο επίπεδο pH 4.5 ενάντια στο ξεθώριασμα του χρώματος.

ΕΦΑΡΜΟΓΗ:

Ανακινήστε καλά. Ψεκάστε τμηματικά σε νωπά μαλλιά, ταμποναρισμένα με πετσέτα. Μην ξεβγάλετε. Στυλιζάρετε όπως επιθυμείτε.

Διαθέσιμο σε: 200ml



Δεν ξεβγάζεται



8-10 sprays

TREATMENT

Κρεμώδης μάσκα εντατικής επανόρθωσης για βαμμένα μαλλιά.



ΔΙΑΓΝΩΣΗ:

Τα μαλλιά είναι βαμμένα, με ανταύγειες ή έχουν υποστεί πολλές τεχνικές εργασίες.

ΤΙ ΠΡΟΣΦΕΡΕΙ:

- Βοηθάει στο να διατηρηθεί το χρώμα τόσο ζωντανό όσο την πρώτη ημέρα μετά την υπηρεσία βαφής.
- Προσφέρει ενισχυμένη, βαθιά περιποίηση.
- Επαναφέρει τα μαλλιά στο βέλτιστο επίπεδο pH και αποτρέπει το ξεθώριασμα του χρώματος των μαλλιών.
- Συμβάλλει στη μείωση του φριζαρίσματος και στη λείανση της επιφάνειας της τρίχας.
- Βελτιώνει το ξεμπέρδεμα και κάνει τα μαλλιά πιο ευκολοχτένιστα
- Προσθέτει λάμψη.

ΠΩΣ ΛΕΙΤΟΥΡΓΕΙ:

Η σύνθεσή του με Care-Boost Complex ενισχύει το επίπεδο βαθιάς περιποίησης, διατηρώντας παράλληλα τα μαλλιά ανάλαφρα. Το πλούσιο και εξαιρετικά περιποιητικό γαλάκτωμα περιέχει Κερατίνες που γεμίζουν τα δομικά κενά από το εξωτερικό στρώμα της τρίχας μέχρι τον φλοιό. Η Τεχνολογία pH 4.5 Balancer συσφίγγει τη δομή της τρίχας και

κλειδώνει τα χρωστικά πιγμέντα στα πιο βαθιά στρώματα της τρίχας, βελτιώνοντας παράλληλα την ελαστικότητα και τη δύναμη των βαμμένων μαλλιών. Με αυτόν τον τρόπο, αποκαθίσταται στα μαλλιά το βέλτιστο επίπεδο pH 4.5. Το χρώμα είναι τόσο ζωντανό όσο την πρώτη ημέρα εφαρμογής, ενώ διαρκεί έως την επόμενη επίσκεψη στο κομμωτήριο.

ΕΦΑΡΜΟΓΗ:

Εφαρμόστε σε νωπά μαλλιά, ταμποναρισμένα με πετσέτα και δουλέψτε το. Αφήστε το να δράσει για έως και 10 λεπτά. Ξεβγάλετε σχολαστικά.

Διαθέσιμο σε: 200ml και 500ml



5-10 λεπτά



Ξεβγάλετε



25-30γρ

SILVER TREATMENT

Εντατική, κρεμώδης μάσκα επανόρθωσης για βαμμένα μαλλιά.



ΔΙΑΓΝΩΣΗ:

Τα μαλλιά είναι βαμμένα, με ανταύγειες ή έχουν υποστεί πολλές τεχνικές εργασίες.

ΤΙ ΠΡΟΣΦΕΡΕΙ:

- Προσφέρει ενισχυμένη, βαθιά περιποίηση.
- Βοηθά στην εξουδετέρωση των ανεπιθύμητων ζεστών τόνων, ενώ παράλληλα διατηρεί και αναζωογονεί τις ψυχρές κατευθύνσεις τόνου.
- Επαναφέρει τα μαλλιά στο βέλτιστο επίπεδο pH και αποτρέπει το ξεθώριασμα του χρώματος των μαλλιών.
- Προσθέτει μια σαντρέ λάμψη στα λευκά μαλλιά και τις πολύ ανοιχτές βάσεις.
- Έως και 90%* λιγότερο σπάσιμο της τρίχας.
- Βελτιώνει το ξεμπέρδεμα και κάνει τα μαλλιά πιο ευκολοχτένιστα

ΠΩΣ ΛΕΙΤΟΥΡΓΕΙ:

Η σύνθεσή του με Care-Boost Complex ενισχύει το επίπεδο περιποίησης σε βάθος, διατηρώντας παράλληλα τα μαλλιά ανάλαφρα. Το πλούσιο και εξαιρετικά περιποιητικό γαλάκτωμα περιέχει Αμινοξέα που γεμίζουν τα δομικά κενά από το εξωτερικό στρώμα της τρίχας μέχρι τον

φλοιό. Η Τεχνολογία Ισορροπιστή pH 4.5 συσφίγγει τη δομή της τρίχας και κλειδώνει τα χρωστικά πιγμέντα στα πιο βαθιά στρώματα της τρίχας, βελτιώνοντας παράλληλα την ελαστικότητα και τη δύναμη των βαμμένων μαλλιών. Με αυτόν τον τρόπο, αποκαθίσταται στα μαλλιά το βέλτιστο επίπεδο pH 4.5. Το χρώμα είναι τόσο ζωντανό όσο την πρώτη ημέρα εφαρμογής, ενώ διαρκεί έως την επόμενη επίσκεψη στο κομμωτήριο.

ΕΦΑΡΜΟΓΗ:

Εφαρμόστε το σε μαλλιά ταμποναρισμένα με πετσέτα και δουλέψτε το. Για διαφορετικά αποτελέσματα εξουδετέρωσης, αφήστε το στα μαλλιά για:

Ελαφρύ: 5 λεπτά

Μεσαίο: 7 λεπτά

Έντονο: 10 λεπτά. Ξεβγάλετε σχολαστικά.

Διαθέσιμο σε: 500ml



5-10 λεπτά



Ξεβγάλετε



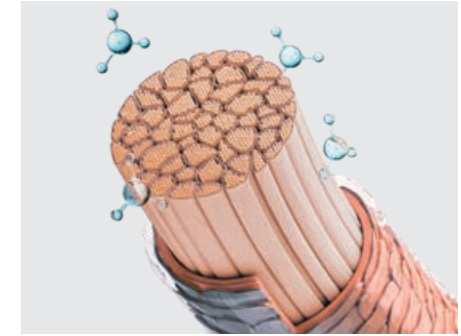
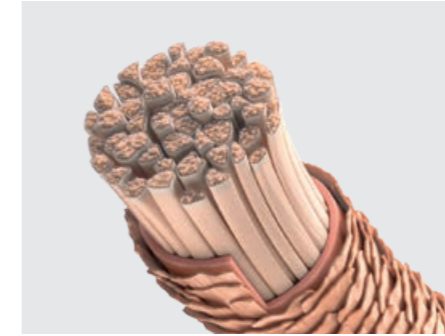
25-30γρ

MOISTURE KICK ALOE VERA

Σχεδιασμένο για: κανονικά έως ξηρά μαλλιά

Όταν τα μαλλιά δεν έχουν υγρασία, χάνουν τη λάμψη, την ελαστικότητα και την κίνησή τους, ενώ παράλληλα γίνονται δύσκολα στη διαχείριση και πιο εύθραυστα. Τα αφυδατωμένα μαλλιά χρειάζονται άμεσα μια θεραπεία που θα τους προσφέρει την απαραίτητη ενυδάτωση για να αποκτήσουν ξανά ελαστικότητα και υγιή στην όψη λάμψη.

Η σειρά Bonacure Moisture Kick με Aloe Vera προσφέρει το βέλτιστο επίπεδο υγρασίας ακόμα και στα πιο ξηρά μαλλιά, βελτιώνοντας τη διαχειρισιμότητά τους έως και 90%*, ενώ παράλληλα ενισχύει τη λάμψη έως και 95%* και προσφέρει μια αίσθηση ενυδάτωσης για έως και 72 ώρες. Σαν αποτέλεσμα τα μαλλιά είναι απόλυτα ανάλαφρα, λαμπερά και ενυδατωμένα, γεμάτα ελαστικότητα και κίνηση.



Τεχνολογία

Η Aloe Vera υποστηρίζει την εξισορρόπηση της υγρασίας στα μαλλιά και στο τριχωτό. Όταν συνδυάζεται με την Τεχνολογία Cell Equalizer, η σειρά Bonacure Moisture Kick προσφέρει μια υπέροχη ελαστικότητα, κίνηση και λάμψη, ενώ παράλληλα τα κάνει πιο διαχειρίσιμα. Επιπλέον, συμβάλλει στη διατήρηση του ιδανικού επιπέδου υγρασίας.

Η επιστημονική βάση

VEGAN ΚΕΡΑΤΙΝΗ:

Σχεδιασμένη για να αναπληρώνει τον φθαρμένο φλοιό, δημιουργώντας εκ νέου την εσωτερική αρχιτεκτονική της τρίχας, ενώ παράλληλα αποκαθιστά τη δύναμη και την ελαστικότητα.

ΤΕΧΝΟΛΟΓΙΑ CELL EQUALIZER:

Προσφέρει επιπλέον περιποίηση σε όλους τους τύπους μαλλιών. Επανορθώνει το εξωτερικό στρώμα κάθε τρίχας γεμίζοντας τα δομικά της κενά, αποκαθιστώντας έτσι την ελαστικότητα, ενώ παράλληλα προσφέρει δύναμη και προσθέτει λάμψη.

ALOE VERA:

Γνωστή για την ιδιότητά της να ενισχύει την ενυδάτωση, να καταπραΰνει το τριχωτό και να προσθέτει λάμψη, ενώ παράλληλα απορροφάται γρήγορα.

ΟΦΕΛΗ

- Περισσότερη ελαστικότητα.
- Έως και 72 ώρες αίσθηση ενυδάτωσης στα μαλλιά.
- Έως και 90% καλύτερη απόδοση στο βούρτσισμα*.
- Έως και 95% πιο λαμπερά μαλλιά*.



Σκάναρε για
να μάθεις
περισσότερα

* σε σύγκριση με μαλλιά που δεν έχει εφαρμοστεί το προϊόν.

MOISTURE KICK ALOE VERA

SHAMPOO

Ενυδατικό σαμπουάν για κανονικά έως ξηρά, εύθραυστα ή σγουρά μαλλιά.



CONDITIONER

Ένα ελαφρύ ενυδατικό conditioner για κανονικά έως ξηρά, εύθραυστα ή κυματιστά μαλλιά.



ΔΙΑΓΝΩΣΗ:

Τα μαλλιά είναι ξηρά, εύθραυστα, κυματιστά και κανονικά έως ελαφρώς πορώδη.

ΤΙ ΠΡΟΣΦΕΡΕΙ:

- Καθαρίζει απαλά τα κανονικά έως ξηρά και κυματιστά μαλλιά.
- Η σύνθεση συμβάλλει στην επαναφορά του ιδανικού επιπέδου υγρασίας για μια ανάλαφρη αίσθηση ενυδάτωσης που διαρκεί έως και 72 ώρες.
- Βοηθάει στην πρόληψη της αφυδάτωσης.

ΣΥΜΒΟΥΛΗ ΕΙΔΙΚΟΥ:

Οι τεχνολογίες χωρίς sulphates τείνουν να δημιουργούν λιγότερο αφρό, ωστόσο καθαρίζουν τα μαλλιά εξίσου αποτελεσματικά.

ΔΙΑΓΝΩΣΗ:

Τα μαλλιά είναι ξηρά, εύθραυστα, κυματιστά και κανονικά έως ελαφρώς πορώδη.

ΤΙ ΠΡΟΣΦΕΡΕΙ:

- Περιποιείται απαλά και ξεμπλέκει τα κανονικά έως ξηρά και κυματιστά μαλλιά.
- Συμβάλλει στην αποκατάσταση του ιδανικού επιπέδου υγρασίας για μια ανάλαφρη αίσθηση στα μαλλιά που διαρκεί έως και 72 ώρες.
- Έως και 95% πιο λαμπερά μαλλιά*.
- 85% καλύτερη απόδοση στο βούρτσισμα*.

ΠΩΣ ΛΕΙΤΟΥΡΓΕΙ:

Η σύνθεση περιποιείται και ενυδατώνει τα μαλλιά χωρίς να τα βαραίνει. Ενισχυμένη με το Moisture Complex με Aloe Vera, βοηθάει στην αποκατάσταση του επιπέδου υγρασίας της τρίχας προσφέροντας μια ανάλαφρη αίσθηση στα μαλλιά για έως και 72 ώρες, πιο λαμπερά μαλλιά και βελτιωμένη ελαστικότητα και διαχειρισσιμότητα.

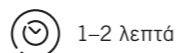
ΠΩΣ ΛΕΙΤΟΥΡΓΕΙ:

Η σύνθεση καθαρίζει απαλά τα μαλλιά και το τριχωτό, ενώ παράλληλα προσφέρει επιπλέον ενυδάτωση για να αποτρέψει την αφυδάτωση και ανάλαφρη περιποίηση. Ενισχυμένη με το Moisture Complex με Aloe Vera, βοηθά στην αποκατάσταση του επιπέδου υγρασίας των μαλλιών για μια ανάλαφρη, απαλή αίσθηση που διαρκεί έως και 72 ώρες, με βελτιωμένη λάμψη και ελαστικότητα.

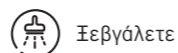
ΕΦΑΡΜΟΓΗ:

Εφαρμόστε το σε βρεγμένα μαλλιά. Δουλέψτε το και ξεβγάλετε σχολαστικά.

Διαθέσιμο σε: 250ml και 1000ml



1-2 λεπτά



Ξεβγάλετε



7γρ

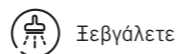
ΕΦΑΡΜΟΓΗ:

Εφαρμόστε το σε νωπά μαλλιά, στα μήκη και στις άκρες. Ξεβγάλετε σχολαστικά μετά από 2 λεπτά.

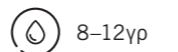
Διαθέσιμο σε: 200ml και 1000ml



1-2 λεπτά



Ξεβγάλετε



8-12γρ

SPRAY CONDITIONER

Ένα ελαφρύ, ενυδατικό spray conditioner για άμεση ενυδάτωση στα κανονικά έως ξηρά, εύθραυστα ή κυματιστά μαλλιά.



TREATMENT

Μάσκα βαθιάς ενυδάτωσης για κανονικά έως ξηρά, εύθραυστα ή σγουρά μαλλιά.



ΔΙΑΓΝΩΣΗ:

Τα μαλλιά είναι ξηρά, εύθραυστα, τραχιά, σγουρά, κυματιστά και κανονικά έως ελαφρώς πορώδη και έχουν ανάγκη από μια καθημερινή ενίσχυση της ενυδάτωσης τους.

ΤΙ ΠΡΟΣΦΕΡΕΙ:

- Ξεμπερδεύει άμεσα και προσφέρει 90% καλύτερη απόδοση στο βούρτσισμα*.
- Ξεμπερδεύει άμεσα τα κανονικά έως ξηρά και με υφή μαλλιά.
- Η σύνθεση συμβάλλει τη διατήρηση του ιδανικού επιπέδου υγρασίας για μια ανάλαφρη αίσθηση στα μαλλιά.
- Συμβάλλει στη λείανση της επιφάνειας της τρίχας.
- Μειώνει το φριζάρισμα για έως και 48 ώρες.
- Προσθέτει υγιή στην όψη λάμψη.
- Προστασία από τη θερμότητα κατά το στέγνωμα με πιστολάκι.

ΣΥΜΒΟΥΛΗ ΕΙΔΙΚΟΥ:

Αυτό το conditioner είναι επίσης εξαιρετικό όταν χρησιμοποιείται σε σγουρά μαλλιά για να προσφέρει ενυδάτωση και ανανέωση.

ΔΙΑΓΝΩΣΗ:

Τα μαλλιά είναι ξηρά, χονδρά, σγουρά, κυματιστά και κανονικά έως ελαφρώς πορώδη, και χρειάζονται μια επιπλέον δόση ενυδάτωσης.

ΤΙ ΠΡΟΣΦΕΡΕΙ:

- Προσφέρει βαθιά περιποίηση και μια αίσθηση ενυδάτωσης στα κανονικά έως ξηρά μαλλιά και στα μαλλιά με υφή.
- Αυξάνει την ελαστικότητα των μαλλιών.
- Συμβάλλει στη διατήρηση του ιδανικού επιπέδου υγρασίας για μια ανάλαφρη αίσθηση ενυδάτωσης στα μαλλιά.
- Ενισχύει την ελαστικότητα και τη διαχειρισσιμότητα.
- Βελτιώνει το ξεμπέρδεμα και κάνει τα μαλλιά πιο ευκολοχτένιστα
- Προσθέτει μια υγιή στην όψη λάμψη.

ΠΩΣ ΛΕΙΤΟΥΡΓΕΙ:

Χάρη στο ελαφρύ γαλάκτωμα βάσης, οι ενυδατικοί παράγοντες διεισδύουν πολύ γρήγορα στην τρίχα ενυδατώνοντας εντατικά την εσωτερική της δομή. Η κατιονική δράση του Cell Equalizer αναπληρώνει τα κενά στο εξωτερικό στρώμα της τρίχας,

ΠΩΣ ΛΕΙΤΟΥΡΓΕΙ:

Η διφασική του leave-in σύνθεση με το Care-Boost Complex ενισχύει το επίπεδο περιποίησης σε βάθος, διατηρώντας παράλληλα τα μαλλιά ανάλαφρα. Ανακινώντας τα προϊόν, η κρεμώδης και η υδατινή σύνθεσή του ενώνονται για να σχηματίσουν ένα ελαφρύ γαλάκτωμα που μπορεί να καταμερμηθεί σε απίστευτα λεπτές στρώσεις πάνω στην τρίχα, χαρίζοντας μια ανάλαφρη περιποίηση ενυδάτωσης.

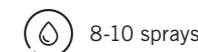
ΕΦΑΡΜΟΓΗ:

Ανακινήστε καλά. Ψεκάστε τμηματικά σε νωπά μαλλιά, ταμποναρισμένα με πετσέτα. Μην ξεβγάλετε. Στυλιζάρετε όπως επιθυμείτε.

Διαθέσιμο σε: 200ml



Δεν ξεβγάλεται



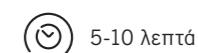
8-10 sprays

εξασφαλίζοντας μια αίσθηση ελαστικότητας στα μαλλιά. Η σύνθεση είναι εμπλουτισμένη με Γλυκερίνη και συμβάλλει στην εξισορρόπηση του επιπέδου υγρασίας στην τρίχα. Σχεδιασμένο με Care-Boost Complex, προσφέρει ένα ενισχυμένο επίπεδο βαθιάς περιποίησης, διατηρώντας παράλληλα τα μαλλιά ανάλαφρα.

ΕΦΑΡΜΟΓΗ:

Εφαρμόστε το σε μαλλιά, ταμποναρισμένα με πετσέτα και δουλέψτε το. Αφήστε το να δράσει για έως και 10 λεπτά. Ξεβγάλετε σχολαστικά.

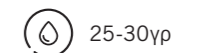
Διαθέσιμο σε: 200ml και 500ml



5-10 λεπτά



Ξεβγάλετε



25-30γρ

* σε σύγκριση με μαλλιά που δεν έχει εφαρμοστεί το προϊόν.

* σε σύγκριση με μαλλιά που δεν έχει εφαρμοστεί το προϊόν.



MOISTURE KICK

2% ΥΑΛΟΥΡΟΝΙΚΟ ΟΞΥ

HYALURONIC SERUM

Ένα ενυδατικό, ελαφρύ και άμεσα απορροφήσιμο serum υαλουρονικού για κανονικά έως ξηρά και κυματιστά μαλλιά.



ΔΙΑΓΝΩΣΗ:

Τα μαλλιά είναι ξηρά, εύθραυστα, κυματιστά και κανονικά έως ελαφρώς πορώδη.

ΤΙ ΠΡΟΣΦΕΡΕΙ:

- Η σύνθεση συμβάλλει στην αποκατάσταση του ιδανικού επιπέδου υγρασίας για μια ανάλαφρη αίσθηση στα μαλλιά που διαρκεί έως και 72 ώρες.
- Λειαίνει και διατηρεί τα μαλλιά ενυδατωμένα, αποτρέποντας την ξηρότητα και το σπάσιμο.
- Εξαιρετικά ελαφριά σύνθεση που απορροφάται γρήγορα και δεν αφήνει αίσθηση βάρους στα μαλλιά.
- Έως και 95% πιο λαμπερά μαλλιά*.

ΠΩΣ ΛΕΙΤΟΥΡΓΕΙ:


Αυτό το ελαφρύ serum που απορροφάται γρήγορα είναι ειδικά σχεδιασμένο ώστε να ενυδατώνει και να λειαίνει τα εύθραυστα έως ξηρά και κυματιστά μαλλιά. Εμπλουτισμένο με 2% Υαλουρονικό Οξύ και Moisture Complex, βοηθάει στη διατήρηση του επιπέδου υγρασίας της τρίχας. Σε συνδυασμό με την τεχνολογία Cell Equalizer, λειαίνει τις ίνες της τρίχας προσφέροντας ενισχυμένη λάμψη και διαχειρισιμότητα.

ΕΦΑΡΜΟΓΗ:

Δουλέψτε σε νωπά μαλλιά, στα μήκη και στις άκρες. Στυλιζάρετε ως συνήθως. Εάν κρίνεται απαραίτητο, μπορεί να εφαρμοστεί επιπλέον ποσότητα ως τελείωμα.

Διαθέσιμο σε: 50ml

 Δεν ξεβγάζεται

 0,5–2,5γρ

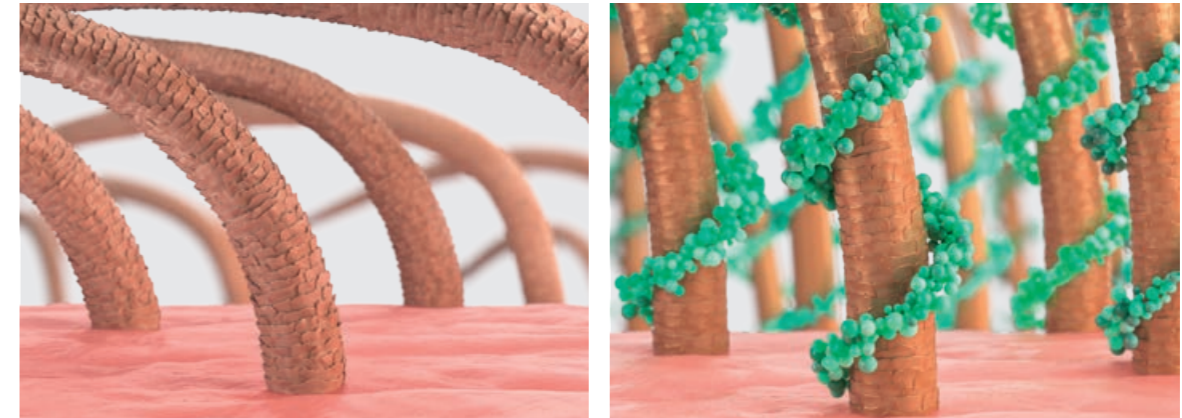


* σε σύγκριση με μαλλιά που δεν έχει εφαρμοστεί το προϊόν.

VOLUME BOOST ΚΡΕΑΤΙΝΗ

Σχεδιασμένο για: λεπτά μαλλιά

Ο όγκος και το σώμα κατέχουν την υψηλότερη θέση στις προτεραιότητες των περισσότερων πελατισσών. Απόλυτα αποτελεσματική ακόμα και στα πιο αδύναμα, λεπτά μαλλιά, η σειρά Bonacure Volume Boost με Κρεατίνη διαθέτει σύνθεση που περιποιείται τα μαλλιά χωρίς να τα βαραίνει, χαρίζοντας παράλληλα σώμα, κίνηση και πυκνότητα. Βελτιώνει τον όγκο σε κάθε τρίχα ξεχωριστά, χαρίζοντας ακόμα και στα λεπτά μαλλιά σώμα με διάρκεια και μια φυσική λάμψη.



Τεχνολογία

Η σύνθεση με Κρεατίνη επανορθώνει τις ίνες της τρίχας και συνδυάζεται με το Cell Equalizer για να προσφέρει λείανση στην επιφάνεια της τρίχας και υπέροχη ελαστικότητα, κίνηση, διαχειρισιμότητα και λάμψη σε κάθε τρίχα.

Η επιστημονική βάση

VEGAN ΚΕΡΑΤΙΝΗ:

Σχεδιασμένη για να αναπληρώνει τον φθαρμένο φλοιό, δημιουργώντας εκ νέου την εσωτερική αρχιτεκτονική της τρίχας, ενώ παράλληλα αποκαθιστά τη δύναμη και την ελαστικότητα.

ΤΕΧΝΟΛΟΓΙΑ CELL EQUALIZER:

Προσφέρει επιπλέον περιποίηση σε όλους τους τύπους μαλλιών. Επανορθώνει το εξωτερικό στρώμα κάθε τρίχας γεμίζοντας τα δομικά της κενά, αποκαθιστώντας έτσι την ελαστικότητα, ενώ παράλληλα προσφέρει δύναμη και προσθέτει λάμψη.

ΚΡΕΑΤΙΝΗ:

Είναι ένας τονωτικός παράγοντας που προσφέρει θρέψη στα μαλλιά.



Σκάνανε για να μάθεις περισσότερα

ΟΦΕΛΗ

- Προσφέρει περισσότερο όγκο για έως και 48 ώρες πιο γεμάτη αίσθηση στα μαλλιά
- Βελτιώνει τον όγκο κάθε τρίχας ξεχωριστά
- Προσφέρει σώμα, κίνηση και αίσθηση πυκνότητας
- Έως και 92% ενισχυμένος όγκος με το Perfect Foam

VOLUME BOOST ΚΡΕΑΤΙΝΗ

SHAMPOO

Καθαριστικό σαμπουάν για λεπτά και αδύναμα μαλλιά.



ΔΙΑΓΝΩΣΗ:

Τα μαλλιά είναι λεπτά και άτονα και έχουν ανάγκη από περισσότερο σώμα.

ΤΙ ΠΡΟΣΦΕΡΕΙ:

- Καθαρίζει απαλά και προσθέτει όγκο στα λεπτά μαλλιά.
- Η ελαφριά σύνθεση βελτιώνει την εσωτερική δύναμη της τρίχας και δημιουργεί μια πιο γεμάτη αίσθηση.
- Βοηθάει στην πρόληψη του στατικού ηλεκτρισμού.

ΣΥΜΒΟΥΛΗ ΕΙΔΙΚΟΥ:

Οι τεχνολογίες χωρίς sulphates τείνουν να δημιουργούν λιγότερο αφρό, ωστόσο καθαρίζουν τα μαλλιά εξίσου αποτελεσματικά.




ΠΩΣ ΛΕΙΤΟΥΡΓΕΙ:

Απομακρύνει απαλά την πλεονάζουσα λιπαρότητα και τα κατάλοιπα που βαραίνουν τα μαλλιά. Τα περιποιητικά πολυμερή προστίθενται για να προλαμβάνουν τον στατικό ηλεκτρισμό, προσφέροντας καλύτερη διαχειρισσιμότητα στα μαλλιά. Πρόσθετες πηκτικές ουσίες δημιουργούν τη σύσταση σε μορφή gel του προϊόντος, καθώς και την πιο γεμάτη αίσθηση και το κράτημα στα μαλλιά.

ΕΦΑΡΜΟΓΗ:

Εφαρμόστε το σε βρεγμένα μαλλιά. Δουλέψτε το και ξεβγάλετε σχολαστικά.

Διαθέσιμο σε: 250ml και 1000ml

-  1-2 λεπτά
-  Ξεβγάλετε
-  7γρ

JELLY CONDITIONER

Ελαφρύ jelly conditioner για λεπτά και αδύναμα μαλλιά.



ΔΙΑΓΝΩΣΗ:

Τα μαλλιά είναι λεπτά και άτονα, και ελαφρώς πορώδη.

ΤΙ ΠΡΟΣΦΕΡΕΙ:

- Προσφέρει ανάλαφρη περιποίηση στα λεπτά μαλλιά και ενισχύει τον όγκο.
- Βελτιώνει την ευκολία στο βούρτσισμα.
- Η ελαφριά σύνθεση βελτιώνει την εσωτερική δύναμη της τρίχας και δημιουργεί μια πιο γεμάτη αίσθηση.
- Βοηθάει στην πρόληψη του στατικού ηλεκτρισμού.




ΠΩΣ ΛΕΙΤΟΥΡΓΕΙ:

Αυτό το ελαφρύ jelly περιποιείται ανάλαφρα και ξεμπερδεύει τα λεπτά μαλλιά. Η σύνθεση με Κρεατίνη ενδυναμώνει τα μαλλιά και συμβάλλει στην επανόρθωση της ελαστικότητας της τρίχας.

ΕΦΑΡΜΟΓΗ:

Εφαρμόστε το σε βρεγμένα μαλλιά. Δουλέψτε το και ξεβγάλετε σχολαστικά.

Διαθέσιμο σε: 200ml

-  1-2 λεπτά
-  Ξεβγάλετε
-  8-12γρ



PERFECT FOAM

Αφρός κατά του στατικού ηλεκτρισμού που ενισχύει το σώμα στα μαλλιά.

ΔΙΑΓΝΩΣΗ:

Τα μαλλιά είναι λεπτά και άτονα, κανονικά έως ελαφρώς πορώδη και έχουν ανάγκη από περισσότερο σώμα.

ΤΙ ΠΡΟΣΦΕΡΕΙ:

- Η σύνθεση συμβάλλει στην επανόρθωση της δομής της τρίχας, ενώ παράλληλα δημιουργεί πιο γεμάτη αίσθηση στα μαλλιά.
- Προσφέρει ευκολία στο βούρτσισμα.
- Προσθέτει σώμα και σταθερότητα στα λεπτά μαλλιά.
- Βοηθάει στην πρόληψη του στατικού ηλεκτρισμού.
- Προσθέτει υγιή στην όψη λάμψη.
- Έως και 92% ενισχυμένος όγκος.



ΠΩΣ ΛΕΙΤΟΥΡΓΕΙ:

Η σύνθεση με Κρεατίνη και Πανθενόλη σταθεροποιεί και ενδυναμώνει την τρίχα, βελτιώνοντας παράλληλα τη διαχειρισσιμότητα και το βούρτσισμα, καθώς και τον έλεγχο, προσφέροντας όγκο στα μαλλιά. Βοηθάει επίσης στην προστασία των μαλλιών από τις φθορές της θερμότητας κατά το στέγνωμα με πιστολάκι. Εύκολο στην εφαρμογή σε ρίζες και μήκη.

ΕΦΑΡΜΟΓΗ:

Δουλέψτε το ομοιόμορφα σε νωπά μαλλιά, ταμποναρισμένα με πετσέτα και στυλιζάρετε όπως επιθυμείτε.

Διαθέσιμο σε: 150ml

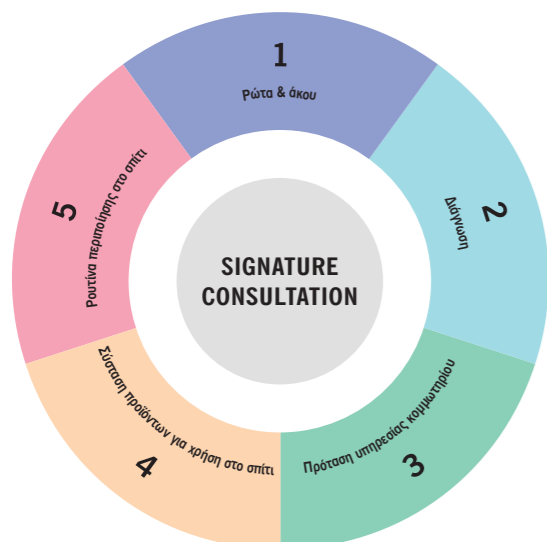
-  Δεν ξεβγάλετε
-  5-7γρ

ΠΡΟΣΕΓΓΙΣΗ ΣΥΜΒΟΥΛΕΥΤΙΚΗΣ

ΤΗΣ SCHWARZKOPF PROFESSIONAL

Τα μαλλιά της πελάτισσάς σας είναι τόσο μοναδικά όσο το δακτυλικό σας αποτύπωμα. Γι' αυτό το λόγο είναι εξαιρετικά σημαντικό να ξεκινάτε με μια συμβουλευτική και εξατομικευμένη διάγνωση της ποιότητας των μαλλιών.

Η τέλεια συμβουλευτική αντανακλά και εντοπίζει τις ανάγκες περιποίησης των μαλλιών. Συνεπώς, οδηγεί σε ένα σύστημα περιποίησης που χαρίζει στις πελάτισσές σας μια μακροχρόνια λύση, αυξάνοντας έτσι την πιστότητα στο κομμωτήριό σας ενώ χαρίζει ξεχωριστά αποτελέσματα περιποίησης. Η διάγνωση καθορίζει τη θεραπεία και το σύστημα περιποίησης στο σπίτι, που μπορεί να εξατομικευτεί στις ειδικές ανάγκες περιποίησης των μαλλιών της πελάτισσάς σας. Μόνο μετά από μια ατομική διάγνωση και μια καλή ρουτίνα περιποίησης, θα έχετε τη δυνατότητα να συστήσετε μια εξατομικευμένη θεραπεία και ένα σύστημα περιποίησης για το σπίτι, με εγγυημένα αποτελέσματα. Για να εξασφαλίσετε ότι τα αποτελέσματα της θεραπείας προσφέρουν πραγματικές λύσεις ομορφιάς, έχετε τη δυνατότητα να επιλέξετε προϊόντα από τις διαφορετικές σειρές Bonacure.



- 1 ΡΩΤΑ & ΑΚΟΥ**
 Εδώ θα βρείτε ορισμένες ερωτήσεις που θα πρέπει να κάνετε σε κάθε πελάτισσά σας κατά τη συμβουλευτική διαδικασία, ανεξάρτητα από την ηλικία της:
 1. Ποια προϊόντα περιποίησης χρησιμοποιείτε και πόσο σημαντικό είναι το Clean Beauty για εσάς;
 2. Τι σας αρέσει στα μαλλιά σας;
 3. Τι έχετε κάνει στο παρελθόν στα μαλλιά σας που σας άρεσε;
 4. Τι έχετε κάνει στο παρελθόν στα μαλλιά σας που δε σας άρεσε;
 Ακούστε τις ανάγκες και επιθυμίες των πελατισσών σας για τα μαλλιά τους και επιλύστε τες με την πρακτική σας εξειδίκευση.
- 2 ΔΙΑΓΝΩΣΗ**
 Η διάγνωση θέτει τη βάση για την υπηρεσία κομμωτηρίου, τα προϊόντα που θα χρησιμοποιηθούν και τη σύσταση προϊόντων περιποίησης για χρήση στο σπίτι. Ορίστε τον τύπο των μαλλιών, το μήκος και τη δομή τους.
 - Κάντε διάγνωση στην τρίχα με το τεστ ελαστικότητας και πορώτητας για να αναλύσετε την ποιότητά της
 - Για να αποκτήσετε μια ολοκληρωμένη εικόνα, εξετάστε την ποιότητα του τριχωτού
- 3 ΠΡΟΤΑΣΗ ΥΠΗΡΕΣΙΑΣ ΚΟΜΜΩΤΗΡΙΟΥ**
 Οι μοναδικές υπηρεσίες κομμωτηρίου αντανακλούν και εντοπίζουν τις ανάγκες περιποίησης των μαλλιών της πελάτισσάς σας. Αυτό οδηγεί σε ένα σύστημα περιποίησης, το οποίο χαρίζει στην πελάτισσά σας μια μακροχρόνια λύση περιποίησης, αυξάνοντας την πιστότητα στο κομμωτήριό σας και χαρίζοντας ανώτερα αποτελέσματα περιποίησης.
 - Γρήγορες αλλά αποτελεσματικές υπηρεσίες περιποίησης
 - Εξηγήστε στην πελάτισσα ποια προϊόντα χρησιμοποιείτε και για ποιο λόγο
- 4 ΣΥΣΤΑΣΗ ΠΡΟΪΟΝΤΩΝ ΓΙΑ ΧΡΗΣΗ ΣΤΟ ΣΠΙΤΙ**
 Προτείνετε τα προϊόντα μεταπώλησης Bonacure που αντιστοιχούν στα προϊόντα που χρησιμοποιήθηκαν στην υπηρεσία κομμωτηρίου. Αυτό θα βοηθήσει την πελάτισσα να διατηρήσει για μεγαλύτερο χρονικό διάστημα τα αποτελέσματά της.
- 5 ΡΟΥΤΙΝΑ ΠΕΡΙΠΟΙΗΣΗΣ ΣΤΟ ΣΠΙΤΙ**
 Δημιουργήστε ένα προσωποποιημένο πλάνο περιποίησης μαζί με την πελάτισσά σας, βασιζόμενοι στις μοναδικές ανάγκες των μαλλιών της και στον τρόπο ζωής της.
 - Εξηγήστε αναλυτικά τι έχουν ανάγκη τα μαλλιά της πελάτισσας μετά την επίσκεψή της και διατηρήστε στο μέγιστο δυνατό τα αποτελέσματα της υπηρεσίας κομμωτηρίου.
 - Εξηγήστε κάθε προϊόν που θα χρειαστεί η πελάτισσα, καθώς και τον τρόπο χρήσης του.
 - Δώστε συμβουλές για τη χρήση του προϊόντος καθώς και τον τρόπο που θα το ενσωματώσει στην καθημερινή της ρουτίνα λουσίματος και περιποίησης.

ΥΠΗΡΕΣΙΕΣ ΚΟΜΜΩΤΗΡΙΟΥ BONACURE

Ανακαλύψτε το Clean Performance:

Η δύναμη της Vegan Κερατίνης σε μια νέα επαγγελματική clean σύνθεση





VEGAN EXPRESS BLOWDRY

Άμεση θρέψη & λάμψη



7 λεπτά

① Καθαρισμός ② Περιποίηση ③ Φινίρισμα

REPAIR RESCUE PEPTIDE BOND COMPLEX

Για ταλαιπωρημένα μαλλιά που έχουν υποστεί φθορά από τεχνικές εργασίες.



Shampoo



Conditioner



Sealed Ends+
ή Spray Conditioner

MOISTURE KICK ALOE VERA

Για κανονικά έως ξηρά, κυματιστά ή σγουρά μαλλιά



Shampoo



Conditioner



Spray Conditioner
ή Hyaluronic Serum

COLOR FREEZE PH 4.5

Για βαμμένα και με ανταύγειες μαλλιά



Shampoo



Conditioner



Spray Conditioner

VOLUME BOOST CREATINE

Για λεπτά μαλλιά



Shampoo



Conditioner




Perfect Foam

VEGAN KERATIN CHARGE

Άμεση ενδυνάμωση, απαλότητα & λάμψη



 10 λεπτά

1 Καθαρισμός 2 Περιποίηση 3 Τελείωμα

REPAIR RESCUE PEPTIDE BOND COMPLEX

Για ταλαιπωρημένα μαλλιά που έχουν υποστεί φθορά από τεχνικές εργασίες.



Shampoo



Treatment



Sealed Ends+
ή Spray Conditioner

MOISTURE KICK ALOE VERA

Για κανονικά έως ξηρά, κυματιστά ή σγουρά μαλλιά



Shampoo



Treatment



Spray Conditioner
ή Hyaluronic Serum

COLOR FREEZE PH 4.5

Για βαμμένα και με ανταύγειες μαλλιά



Shampoo



Treatment



Spray Conditioner



VEGAN COOL BLONDE NEUTRALISATION

Βαθιά εξουδετέρωση & λάμψη



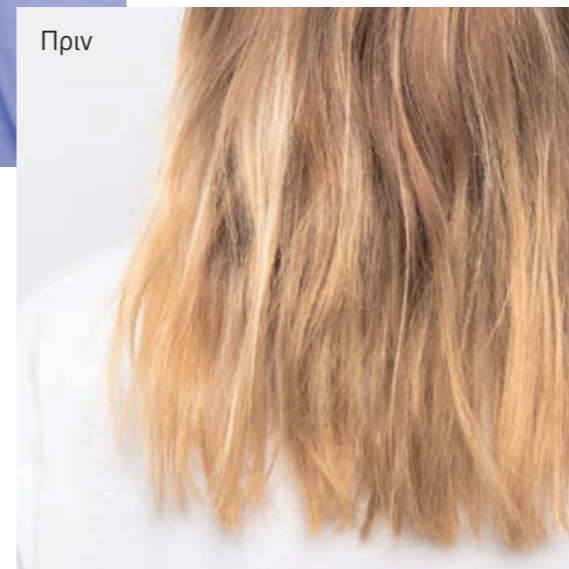
1 Καθαρισμός & εξουδετέρωση



2 Θεραπεία & εξουδετέρωση



3 Τελείωμα



ΣΥΜΒΟΥΛΕΣ ΒΙΩΣΙΜΟΤΗΤΑΣ ΓΙΑ ΤΟ ΚΟΜΜΩΤΗΡΙΟ ΣΑΣ

Ανακαλύψτε πώς αλλάζοντας μικρές καθημερινές συνήθειες και εφαρμόζοντας μικρές αλλαγές, μπορείτε να έχετε μια μεγάλη θετική επίδραση στο αποτύπωμα που αφήνει το κομμωτήριό σας και να οδηγηθείτε σε έναν πιο βιώσιμο τρόπο εργασίας!

1 Μειώστε την κατανάλωση νερού

- Προμηθευτείτε βρύσες λουτήρα που εξοικονομούν νερό ή βρύσες με χαμηλή ροή για να μειώσετε την κατανάλωση.
- Κλείστε τη βρύση όταν λούζετε ή έχετε εφαρμόσει conditioner στα μαλλιά της πελάτισσάς σας.
- Ελέγξτε το κομμωτήριό σας για τυχόν διαρροές και βρύσες που στάζουν, ακόμα και σε αργό ρυθμό! Μια βρύση που στάζει 60 σταγόνες το λεπτό, σπαταλάει 21 λίτρα νερό ανά ημέρα.
- Όταν πλένετε πετσέτες ή μπουρνούζια, σιγουρευτείτε πως το πλυντήριό σας είναι γεμάτο και δεν κάνετε πλύσεις με μισογεμάτο κάδο.

2 Μειώστε την κατανάλωση ενέργειας

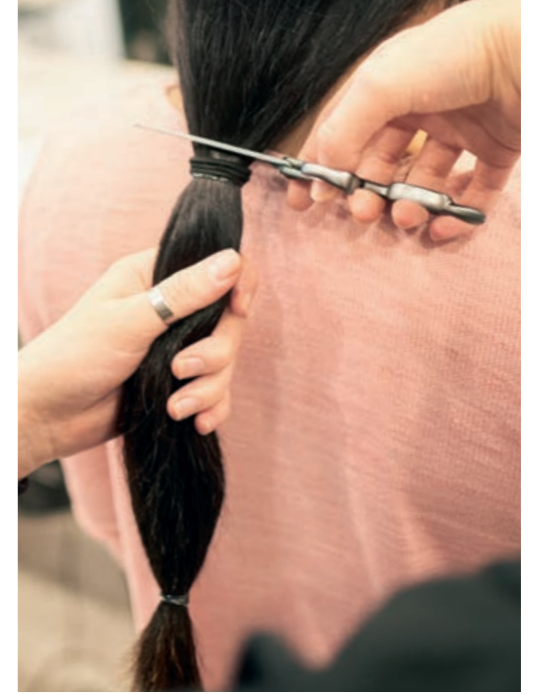
- Εγκαταστήστε φώτα LED σε σημεία που δε χρειάζεται εστίαση στην πελάτισσα, όπως είναι η υποδοχή και οι βοηθητικοί χώροι. Διαρκούν 60 φορές περισσότερο από τις κλασικές λυχνίες φωτός!
- Μεγιστοποιήστε όσο το δυνατόν περισσότερο τον φυσικό φωτισμό στο κομμωτήριό σας.
- Εγκαταστήστε σύστημα φωτισμού με αισθητήρες κίνησης σε δωμάτια όπως το μπάνιο, οι χώροι αποθήκευσης και οι χώροι προσωπικού, ώστε τα φώτα να σβήνουν αυτόματα όταν δε βρίσκεται κανένας εκεί.
- Χρησιμοποιήστε χλιαρό προς δροσερό νερό, αντί για ζεστό, όποτε αυτό είναι δυνατό: όταν λούζετε τα μαλλιά της πελάτισσας, όταν πλένετε πετσέτες, μπουρνούζια κτλ. Εάν για λόγους υγιεινής θα πρέπει να χρησιμοποιήσετε ζεστό νερό κατά τη πλύση, ορίστε να γίνει ο κύκλος ξεπλύματος με κρύο νερό.
- Επιλέξτε έναν προμηθευτή πράσινης ενέργειας.
- Μειώστε τη θερμοκρασία του δωματίου κατά 1°C. Αυτή η κίνηση μπορεί να μειώσει τον ετήσιο λογαριασμό θέρμανσης κατά περίπου 10%!
- Τοποθετήστε μια μονάδα ελέγχου/χρονοδιακόπτη σε κάθε συσκευή θέρμανσης. Με αυτόν τον τρόπο έχετε τη δυνατότητα να τους ελέγχετε ατομικά και να σβήνουν αυτόματα μετά από κάποιες ώρες λειτουργίας.

3 Ανακυκλώστε

- Δωρίστε τα μαλλιά σε οργανισμούς ή φιλανθρωπίες.
- Τα μακριά μαλλιά (π.χ. το κούρεμα αλογοουράς) μπορούν να χρησιμοποιηθούν για να δημιουργηθούν περούκες για καρκινοπαθείς ασθενείς, καθώς και extensions και βλεφαρίδες.
- Το τριμάρισμα σε κοντά μαλλιά μπορεί να αξιοποιηθεί για τον καθαρισμό κηλίδων από έλαια, καθώς τα φυσικά μαλλιά απορροφούν τα έλαια. Χαλάκια με φυσική τρίχα δημιουργούνται και τοποθετούνται πάνω από το νερό όπου έχουν σχηματιστεί οι κηλίδες για να τις απορροφήσουν.
- Τα τριμαρισμένα μαλλιά μπορούν επίσης να χρησιμοποιηθούν ως οργανικό λίπασμα με δωρεά σε κοινοτικά χωράφια, σε κήπους ή σε καλλιέργειες σκουληκιών.
- Χρησιμοποιείτε κάδους ανακύκλωσης εντός του κομμωτηρίου για να ξεχωρίζετε το πλαστικό, το χαρτί και το αλουμίνιο.
- Τοποθετήστε τους κάδους ανακύκλωσης σε εμφανή σημεία ώστε να τους έχετε περισσότερο υπόψιν σας.
- Τοποθετήστε τα απορρίμματά σας στο σωστό κάδο! Διαχωρίστε τα καπάκια από τη συσκευασία των προϊόντων εάν είναι αναγκαίο.
- Συνεργαστείτε με εταιρείες που θα συλλέγουν τα απορρίμματα πλαστικού και αλουμινίου από το κομμωτήριό σας.

4 Μειώστε τα απορρίμματα

- Προσπαθήστε να επισκευάσετε τον εξοπλισμό αντί να τον πετάξετε αμέσως! Για παράδειγμα, όταν χαλάσει ένα πιστολάκι στεγνώματος, ελέγξτε εάν φταίει απλώς το καλώδιο που μπορεί να επιδιορθωθεί.
- Όταν αλλάζετε έπιπλα ή εξοπλισμό στο κομμωτήριό σας, σκεφτείτε να τα δωρίσετε, αντί απλώς να τα πετάξετε.
- Αποφύγετε τα αντικείμενα μιας χρήσης, όπως είναι τα πλαστικά ποτήρια του καφέ.
- Βάλτε τον ψηφιακό κόσμο στη ζωή σας! Στείλτε τα ραντεβού σας μέσω μηνυμάτων ή e-mail, αντί να τα καταγράφετε σε κάρτες.



5 Μειώστε τη μόλυνση του αέρα

- Τοποθετήστε στο κομμωτήριό σας φυτά σε γλάστρες για να βοηθήσετε στην ανακύκλωση του διοξειδίου του άνθρακα και στην οξυγόνωση του αέρα, διατηρώντας τον φρέσκο. Αποτελεί μια απλή, οικονομική και όμορφη κίνηση!

6 Εκπαιδεύστε και εμπνεύστε

- Ενημερώστε το προσωπικό σας για τις βιώσιμες πρωτοβουλίες σας και ενθαρρύνετέ τους να προτείνουν και αυτοί τις ιδέες τους. Αναθέστε αρμοδιότητες και δημιουργήστε σύμπραξη!
- Ενημερώστε τις πελάτισσές σας για τις αλλαγές που κάνετε και ενθαρρύνετε αυτές τις βιώσιμες πρακτικές και εκτός του κομμωτηρίου.

7 Βάλτε σε προτεραιότητα τα brands

- Δοκιμάστε να προτιμάτε τα brands που υποστηρίζουν το Clean Beauty και βάλτε τη βιωσιμότητα σε θέση υψίστης προτεραιότητας.
- **Bonacure έχει βιώσιμη:**
 - **Συσκευασία:** 100% ανακυκλωμένη συσκευασία που δημιουργήθηκε με έως και 97% ανακυκλωμένο πλαστικό.
 - **Σύνθεση:** 100% vegan σύνθεση με υψηλό επίπεδο βιοδιασπασιμότητας.
 - **Παραγωγή:** Το μεγαλύτερο εργοστάσιο παραγωγής της Bonacure είναι κλιματικά ουδέτερο και λειτουργεί με 100% πράσινη ενέργεια από ανανεώσιμες πηγές.



BONACURE ΕΞΕΙΔΙΚΕΥΜΕΝΕΣ ΣΕΙΡΕΣ



Sun Protect
Για όλους τους τύπους μαλλιών



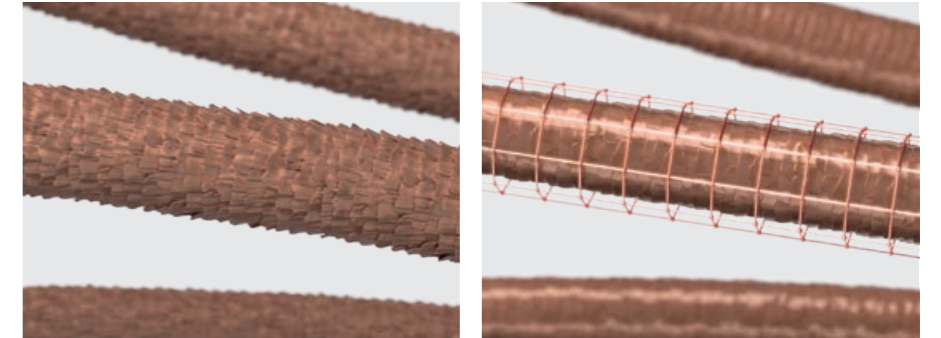
Scalp
Για ανισορροπίες του τριχωτού

SUN PROTECT ΚΑΡΥΔΑ

Σχεδιασμένο για: ταλαιπωρημένα από τον ήλιο μαλλιά

Clean Beauty με καθαρή συνείδηση – τώρα διαθέσιμη και το καλοκαίρι με τη Bonacure Clean Performance. Η προστασία είναι βασική όταν απολαμβάνουμε τον χρόνο μας κάτω από τον ήλιο, στην παραλία ή στην πισίνα. Ο συνδυασμός της έντονης έκθεσης στον ήλιο με την έκθεση στο νερό της θάλασσας ή της πισίνας, μπορεί να επηρεάσει την ποιότητα της τρίχας, με αποτέλεσμα τα μαλλιά να φαίνονται θαμπά, αφυδατωμένα με δυσκολία στη διαχείριση, ή το χρώμα τους να έχει ξεθωριάσει.

Η σειρά Bonacure Sun Protect προσφέρει μια ολοκληρωμένη συλλογή ευχάριστων προϊόντων καθημερινής χρήσης, που διεγείρουν τις αισθήσεις και προσφέρουν πολλαπλά οφέλη. Είναι σχεδιασμένα να προστατεύουν και να θρέφουν τα μαλλιά, με μια γρήγορη και εύκολη ρουτίνα περιποίησης. Τα προϊόντα για χρήση πριν και μετά την έκθεση στον ήλιο προστατεύουν, καθαρίζουν και περιποιούνται τα μαλλιά, προσφέροντας μια ασπίδα προστασίας. Προλαμβάνουν τον αποχρωματισμό, απομακρύνουν το θαλασσινό αλάτι και τους ρύπους, ενώ παράλληλα αναζωογονούν και ομορφαίνουν τα ταλαιπωρημένα από τον ήλιο μαλλιά. Διατηρήστε τα μαλλιά σας διαχειρίσιμα και απαλά, και παρατείνετε το καλοκαιρινό σας look.



Τεχνολογία

Η νέα Bonacure Sun Protect είναι ειδικά σχεδιασμένη να προστατεύει, να καθαρίζει και να περιποιείται όλους τους τύπους μαλλιών, πριν και μετά την έκθεση στον ήλιο, ενώ παράλληλα προσφέρει όλα τα οφέλη που έχουν ανάγκη τα μαλλιά κατά τη διάρκεια του καλοκαιριού. Η σύνθεση με cold pressed έλαιο καρύδας, γνωστό για την ιδιότητά του να θρέφει, να λειαίνει και να ενισχύει τη λάμψη, δρα ενάντια στο ξεθώριασμα του χρώματος και τις φθορές που προκαλούν οι ελεύθερες ρίζες.



Σκάνανε για
να μάθετε
περισσότερα



Η επιστημονική βάση

COLD PRESSED ΚΑΡΥΔΑ:

Γνωστή για την ικανότητά της να μειώνει τη φλεγμονή, να διατηρεί το δέρμα ενυδατωμένο και να συμβάλλει στην επούλωση τραυμάτων. Τα λιπαρά οξέα μέσης αλυσίδας που περιέχονται στο έλαιο καρύδας διαθέτουν επίσης αντιμικροβιακές ιδιότητες που μπορούν να προστατεύσουν το δέρμα από επιβλαβή βακτηρίδια.

ΒΟΥΤΥΡΟ ΚΑΡΙΤΕ:

Το Βούτυρο Καριτέ, που περιέχεται στο 10-in-1 Summer Fluid, είναι πλούσιο σε βιταμίνες και απαραίτητα λιπαρά οξέα. Είναι γνωστό για τις μαλακτικές του ιδιότητες, ενώ προσφέρει απαλότητα στα ταλαιπωρημένα από τον ήλιο μαλλιά.

ΠΑΝΘΕΝΟΛΗ:

Αυτή η προβιταμίνη που χρησιμοποιείται στη θεραπεία που ξεβγάζεται, έχει ενυδατικές ιδιότητες και ενδυναμώνει τα ταλαιπωρημένα μαλλιά. Παρέχει το σωστό συνδυασμό θρέψης και αναπλήρωσης στα μαλλιά, μετά την έντονη έκθεση στον ήλιο.

SUN PROTECT ΚΑΡΥΔΑ

3-IN-1 SCALP, HAIR & BODY CLEANSE

Αναζωογονεί το τριχωτό, τα μαλλιά & το σώμα μετά την έκθεση στον ήλιο.



ΔΙΑΓΝΩΣΗ:

Τα μαλλιά, η επιδερμίδα και το τριχωτό είναι ταλαιπωρημένα από τον ήλιο, ξηρά και θαμπά από το θαλασσινό αλάτι, την άμμο και τα υπολείμματα κλωρίου.

ΤΙ ΠΡΟΣΦΕΡΕΙ:

- Καθαρίζει απαλά όλους τους τύπους μαλλιών.
- Απομακρύνει τα κατάλοιπα από αντηλιακά προϊόντα, κλώριο & θαλασσινό αλάτι.
- Αναζωογονεί μαλλιά, τριχωτό και δέρμα.
- Θρέφει και ενδυναμώνει τα μαλλιά.

ΠΩΣ ΛΕΙΤΟΥΡΓΕΙ:

Η σύνθεσή του χωρίς sulphates με cold pressed έλαιο καρύδας είναι ειδικά σχεδιασμένη να απομακρύνει τα κατάλοιπα από τα μαλλιά, το δέρμα και το τριχωτό, ενώ συμβάλλει με τη βοήθεια της Πανθενόλης στην εξισορρόπηση του επιπέδου υγρασίας. Η αλλαντοΐνη είναι γνωστή για τις καταπραυντικές της ιδιότητες στο τριχωτό και στο δέρμα.

ΕΦΑΡΜΟΓΗ:

Εφαρμόστε μια μικρή ποσότητα και δουλέψτε ομοιόμορφα σε νωπά μαλλιά. Ξεβγάλετε σχολαστικά. Επαναλάβετε εάν κρίνετε απαραίτητο.

Διαθέσιμο σε: 200ml

- 1-2 λεπτά
- Ξεβγάλετε
- 7γρ

2-IN-1 TREATMENT

Μάσκα θεραπείας και conditioner, 2-σε-1, για θρέψη & αναπλήρωση. Επανορθώνει σε βάθος τα ταλαιπωρημένα μαλλιά και τις φθορές που προκλήθηκαν κατά τη διάρκεια του καλοκαιριού.



ΔΙΑΓΝΩΣΗ:

Τα μαλλιά έχουν εκτεθεί στον ήλιο, στη θάλασσα και στο νερό της πισίνας. Είναι τραχιά, θαμπά, δημιουργούνται εύκολα κόμποι και είναι δύσκολα στη διαχείριση.

ΤΙ ΠΡΟΣΦΕΡΕΙ:

- 2 λεπτά + γρήγορη εφαρμογή: Conditioner για καθημερινή χρήση.
- 10 λεπτά + ειδική εφαρμογή: Εντατική θεραπεία για εβδομαδιαία χρήση.
- Θρέφει, αναπληρώνει και αφήνει μια αίσθηση ενυδάτωσης στα μαλλιά, ενώ προσθέτει εκπληκτική λάμψη.
- Κάνει τα μαλλιά πιο διαχειρίσιμα & μειώνει το σπάσιμο της τρίχας.
- Ξεμπερδεύει και δρα κατά του φριζαρίσματος.

ΠΩΣ ΛΕΙΤΟΥΡΓΕΙ:

Η clean σύνθεση με cold pressed έλαιο καρύδας βοηθάει στην εξισορρόπηση του επιπέδου υγρασίας στα ταλαιπωρημένα από τον ήλιο μαλλιά, προσφέρει απαλότητα και λείανση, ενώ παράλληλα αφήνει στα μαλλιά μια υπέροχη λάμψη.

ΕΦΑΡΜΟΓΗ:

Για χρήση ως conditioner, εφαρμόστε σε καθαρά, νωπά μαλλιά και ξεβγάλετε μετά από 2 λεπτά. Για χρήση ως μάσκα θεραπείας, εφαρμόστε σε καθαρά, νωπά μαλλιά και ξεβγάλετε μετά από 10 λεπτά.

Διαθέσιμο σε: 150ml

Conditioner Θεραπεία

- 1-2 λεπτά 5-10 λεπτά
- Ξεβγάλετε Ξεβγάλετε
- 8-12γρ 25-30γρ

10-IN-1 SUMMER FLUID

Ανάλαφρη ρευστή κρέμα 10-σε-1 με πολλαπλά οφέλη για υπέροχα μαλλιά το καλοκαίρι. Το προϊόν συσκευάζεται σε ένα πρακτικό & μοντέρνο σωληνάριο αλουμινίου που μπορείτε να μεταφέρετε άνετα στην τσάντα σας ώστε να το χρησιμοποιείτε παντού και να χαρίζετε στα μήκη και τις άκρες των μαλλιών σας την επιπλέον περιποίηση που χρειάζονται κατά τους καλοκαιρινούς μήνες.



ΔΙΑΓΝΩΣΗ:

Τα μαλλιά έχουν εκτεθεί στον ήλιο, είναι ξηρά, απείθαρχα και δημιουργούνται εύκολα κόμποι.

ΤΙ ΠΡΟΣΦΕΡΕΙ:

- Συμβάλλει στην ενυδάτωση και λάμψη της τρίχας.
- Απαλότητα και διαχειρισιμότητα.
- Προστασία του χρώματος.
- Βοηθάει στην πρόληψη του σπασίματος της τρίχας.
- Δρα κατά του φριζαρίσματος.

ΠΩΣ ΛΕΙΤΟΥΡΓΕΙ:

Η ανάλαφρη κρέμα με cold pressed Έλαιο Καρύδας και Βούτυρο Καριτέ θρέφει και προστατεύει τα μαλλιά, προσφέροντας πιο εύκολο ξεμπέρδεμα, μεγαλύτερη διαχειρισιμότητα και εκθαμβωτική λάμψη.

ΕΦΑΡΜΟΓΗ:

Εφαρμόστε μια μικρή ποσότητα σε νωπά ή στεγνά μαλλιά. Δεν ξεβγάζεται.

Διαθέσιμο σε: 100ml

- Δεν ξεβγάζεται
- 2-8γρ

BEACH WAVE SPRAY

Υιοθετήστε το καλοκαιρινό σας look και εκτός παραλίας & αναδείξτε την ομορφιά του κυματιστού style όλο το καλοκαίρι με αυτό το ανάλαφρο mist υφής.



ΔΙΑΓΝΩΣΗ:

Επιθυμία για ένα look μαλλιών με όψη σαν να βρισκόμαστε ακόμα στην παραλία.

ΤΙ ΠΡΟΣΦΕΡΕΙ:

- Έχοντας ως βάση του τη ζάχαρη, αυτό το mist μαλλιών προσφέρει αφεγάδιαστα κυματιστά μαλλιά και χαρίζει υφή με απαλή και λεία αίσθηση.
- Mist που δεν απαιτεί στέγνωμα με πιστολάκι.
- Για όλους τους τύπους μαλλιών.

ΠΩΣ ΛΕΙΤΟΥΡΓΕΙ:

Έχοντας ως βάση του τη ζάχαρη, αυτό το mist μαλλιών προσφέρει αφεγάδιαστα κυματιστά μαλλιά και χαρίζει υφή με απαλή και λεία αίσθηση. Ψεκάστε σε νωπά ή στεγνά μαλλιά.

ΕΦΑΡΜΟΓΗ:

Ανακινήστε καλά. Ψεκάστε ομοιόμορφα σε νωπά ή στεγνά μαλλιά. Δεν ξεβγάζεται.

Διαθέσιμο σε: 150ml

- Δεν ξεβγάζεται
- 6-8 sprays

SUN PROTECT ΚΑΡΥΔΑ

SCALP & HAIR MIST

Ένα spray για τα μαλλιά και το τριχωτό, που δεν ξεβγάζεται και δεν κολλάει, ενώ προσφέρει προστασία από την ακτινοβολία UV με δείκτη SPF20.



ΔΙΑΓΝΩΣΗ:

Τα μαλλιά και το τριχωτό εκτίθενται στον ήλιο και χρειάζονται προστασία από τις βλαβερές ακτίνες UV

ΤΙ ΠΡΟΣΦΕΡΕΙ:

- Vegan¹, free-from², spray που δεν ξεβγάζεται με δείκτη προστασίας SPF20 από τις ακτίνες UV
- Προστατεύει το τριχωτό από τις βλαβερές επιπτώσεις της έκθεσης στον ήλιο
- Βελτιώνει τη διαχειρισιμότητα και την απαλότητα των μαλλιών
- Δερματολογικά εγκεκριμένο για χρήση στο τριχωτό
- Κατάλληλο για όλους τους τύπους μαλλιών και τριχωτού

ΣΥΜΒΟΥΛΗ ΕΙΔΙΚΟΥ:

Αποφύγετε την έντονη έκθεση στον ήλιο κατά τις μεσημεριανές ώρες, φοράτε επιπλέον ρούχα για προστασία από τις ακτίνες UV σε περίπτωση έντονης και παρατεταμένης έκθεσης στον ήλιο!

ΠΩΣ ΛΕΙΤΟΥΡΓΕΙ:

Η vegan¹, free-from² και άμεσα απορροφητική σύνθεση του Sun Protect Scalp & Hair Mist περιέχει δείκτη προστασίας SPF20, προσφέροντας υψηλά επίπεδα προστασίας στο τριχωτό από τις βλαβερές ακτίνες UV που συνδέονται με την έκθεση στον ήλιο. Εμπλουτισμένο με cold-pressed Έλαιο Καρύδας βελτιώνει τη διαχειρισιμότητα και την απαλότητα των μαλλιών.

ΕΦΑΡΜΟΓΗ:

Για καλύτερα αποτελέσματα, εφαρμόστε αρχικά σε νωπά, ταμποναρισμένα με πετσέτα μαλλιά και τριχωτό, 15 λεπτά πριν από την έκθεση στον ήλιο. Εφαρμόστε ξανά μετά από 4 ώρες ή πιο συχνά εάν είναι απαραίτητο. Συχνή εφαρμογή κατά τη διάρκεια της ημέρας μπορεί να προκαλέσει αίσθηση λιπαρότητας.

Εφαρμογή στο τριχωτό:

Με το κεφάλι σκυμμένο προς τα εμπρός, ξεκινήστε από το τριχωτό, εφαρμόζοντας μια δόση του Sun Protect Scalp & Hair Mist στην κορυφή του κεφαλιού. Χρησιμοποιήστε τα δάχτυλά σας για να εφαρμόσετε το προϊόν ομοιόμορφα, δουλεύοντας το κεφάλι σε τμήματα. Εφαρμόστε μεγαλύτερη ποσότητα προϊόντος εάν είναι απαραίτητο. Για πιο άμεση εφαρμογή στη γραμμή της χωρίστρας και στο κώρισμα, ψεκάστε μια ποσότητα στα δάχτυλα και κάντε μασάζ στο τριχωτό. Δεν ξεβγάζεται.

Εφαρμογή στα μαλλιά:

Μετά την εφαρμογή στο τριχωτό χρησιμοποιήστε μια χτένα για να τοποθετήσετε το προϊόν ομοιόμορφα στα μαλλιά.

Διαθέσιμο σε: 100ml



Μασάζ



Δεν ξεβγάζεται



¹ Χωρίς συστατικά ζωικής προέλευσης

² Χωρίς σιλικόνες και τεχνητά χρωστικά

ΣΧΕΔΙΑΣΜΕΝΟ ΓΙΑ ΤΡΙΧΩΤΟ


Ένα υγιές τριχωτό αποτελεί τη βάση για υγιή μαλλιά. Με έως και 100.000 θύλακες και με κάθε θύλακα να περιέχει μια μεμονωμένη τρίχα που αναπτύσσεται, το τριχωτό έχει πολλές διαφορετικές ανάγκες για να διατηρήσει την υγιή του κατάσταση. Η μη επαρκής περιποίηση και μειωμένη υγεία του τριχωτού σχετίζονται με θέματα όπως πιτυρίδα, ερεθισμός της επιδερμίδας και εύθραυστα μαλλιά που σπάνε εύκολα και δεν έχουν λάμψη, ενώ μπορούν επιπλέον να οδηγήσουν σε πρόωρη τριχόπτωση.

Η περιποίηση των μαλλιών ξεκινάει από το τριχωτό...

Γι' αυτό το λόγο, η νέα σειρά προϊόντων περιποίησης για το τριχωτό της Bonacure περιέχει ισχυρές, vegan¹ και free-from² συνθέσεις, ενισχυμένες με ενεργά συστατικά από superfood και καλλυντικά περιποίησης της επιδερμίδας, που εγγυώνται ένα εξισορροπημένο τριχωτό, για να διασφαλίσετε τη μελλοντική ποιότητα και κατάσταση των μαλλιών.

Όλα τα προϊόντα της συλλογής Bonacure Scalp έχουν σχεδιαστεί από ειδικούς στα μαλλιά και στο τριχωτό και έχουν δεχτεί δερματολογικές αξιολογήσεις για να αποδειχθεί η καταλληλότητά τους για τις ποικίλες ανάγκες του τριχωτού.



 Σκάνανε για να μάθετε περισσότερα

Η ΕΠΙΣΤΗΜΟΝΙΚΗ ΒΑΣΗ

ΣΥΜΠΛΕΓΜΑ SUPERFOOD

Η νέα συλλογή περιποίησης Bonacure Scalp αξιοποιεί τη δύναμη του Συμπλέγματος Superfood - ένα μίγμα ενεργών συστατικών από superfoods και καλλυντικά περιποίησης της επιδερμίδας, που εγγυώνται ένα εξισορροπημένο τριχωτό διασφαλίζοντας τη μελλοντική ποιότητα και κατάσταση των μαλλιών. Κάθε συστατικό από το Σύμπλεγμα Superfood είναι γνωστό για ποικίλα οφέλη:

KALE:

- Περιέχει Βιταμίνη A, B, C, K, αντιοξειδωτικά, Ωμέγα-3 και Ωμέγα-6
- Τα αντιοξειδωτικά συμβάλλουν στη μείωση της φλεγμονής
- Τα λιπαρά οξέα μπορούν να συμβάλλουν στη θρέψη του τριχωτού

MADECASSOSIDE:

- Αγνό ενεργό συστατικό από τα φύλλα του φυτού Σεντέλα Ασιάτικα
- Έχει καταπραϋντικές και αντιφλεγμονώδεις ιδιότητες που συμβάλλουν στην ανακούφιση της επιδερμίδας
- Οι ενυδατικές του ιδιότητες βελτιώνουν τη διατήρηση των επιπέδων υγρασίας στην επιδερμίδα



GUARANÁ:

- Με σχεδόν διπλάσια ποσότητα καφεΐνης σε σχέση με έναν κανονικό κόκκο καφέ
- Υψηλή περιεκτικότητα σε αντιοξειδωτικά
- Συμβάλλει στην ενεργοποίηση του θύλακα της τρίχας

BIOTIN:

- Υδατοδιαλυτή βιταμίνη που βοηθάει το σώμα να μεταβολίσει τα λιπαρά, τους υδατάνθρακες και τις πρωτεΐνες
- Συμβάλλει στη σύνθεση πρωτεϊνών και πιο συγκεκριμένα, στην παραγωγή κερατίνης
- Βοηθάει στην ενδυνάμωση της τρίχας και στην αύξηση της ζωντάνιας των μαλλιών



SUPERBERRIES:

- Πλούσιο σε αντιοξειδωτικά και βιταμίνες
- Βοηθάει στην ενδυνάμωση του προστατευτικού φραγμού της επιδερμίδας και υποστηρίζει την άμυνά της χάρη στις αντιφλεγμονώδεις ιδιότητες

ΑΗΑ (ΑΛΦΑ ΥΔΡΟΣΥ-ΟΞΕΑ):

- Απομακρύνει τα υπολείμματα και τους ρύπους, ενώ διατηρεί το τριχωτό ενυδατωμένο
- Διασπά τα νεκρά κύτταρα του δέρματος για να βελτιώσει τα φυσικά επίπεδα υγρασίας της επιδερμίδας



¹Χωρίς συστατικά ζωικής προέλευσης.

²Χωρίς Sodium Lauryl Sulphate & Sodium Laureth Sulphate, σιλικόνες και τεχνητά χρωστικά.

SCALP SOOTHING

SHAMPOO

Ένα ήπιο σαμπουάν χωρίς sulphates για ξηρό ή ευαίσθητο τριχωτό με τάση για ερεθισμούς.



ΔΙΑΓΝΩΣΗ:

Το τριχωτό είναι ξηρό και ευαίσθητο. Μπορεί να υπάρχει κνησμός με αίσθηση τεντώματος.

ΤΙ ΠΡΟΣΦΕΡΕΙ:

- Καθαρίζει απαλά τα μαλλιά και το τριχωτό.
- Καταπραΰνει το τριχωτό και ενισχύει τη δομή της τρίχας.
- Συμβάλλει στην εξισορρόπηση του επιπέδου υγρασίας στο τριχωτό.
- Θρέφει τα μήκη των μαλλιών, αφήνοντάς τα απαλά και ελαστικά.
- Εξισορροπεί το τριχωτό και διασφαλίζει την ποιότητα των μαλλιών μακροπρόθεσμα.
- Δερματολογικά εγκεκριμένο για χρήση στο τριχωτό.
- Κατάλληλο για καθημερινή χρήση.

ΣΥΜΒΟΥΛΗ ΕΙΔΙΚΟΥ:

Κάντε απαλό μασάζ στο τριχωτό εφαρμόζοντας ελαφριά πίεση.

ΔΙΑΓΝΩΣΗ:

Το τριχωτό είναι ξηρό και ευαίσθητο. Μπορεί να υπάρχει κνησμός με αίσθηση τεντώματος.

ΤΙ ΠΡΟΣΦΕΡΕΙ:

- Καταπραΰνει, χαλαρώνει και εξισορροπεί άμεσα το τριχωτό.
- Ανακουφίζει και συμβάλλει στην προστασία του τριχωτού από την ξηρότητα, τον κνησμό και την ευαισθησία.
- Ανάλαφρη, μη λιπαρή και γρήγορα απορροφητική σύνθεση.
- Εξισορροπεί το τριχωτό και διασφαλίζει την ποιότητα των μαλλιών μακροπρόθεσμα.
- Δερματολογικά εγκεκριμένο για χρήση στο τριχωτό.
- Κατάλληλο για καθημερινή χρήση.

ΣΥΜΒΟΥΛΗ ΕΙΔΙΚΟΥ:

Μπορεί να χρησιμοποιηθεί μετά από τεχνική υπηρεσία ή μεταξύ των λουσιμάτων για να ανακουφίσει το τριχωτό με τάση για ερεθισμό.

ΠΩΣ ΛΕΙΤΟΥΡΓΕΙ:

Η vegan¹, free-from² σύνθεση με Σύμπλεγμα Superfood είναι ενισχυμένη με Kale και Madecassoside. Καθαρίζει απαλά τα μαλλιά και το τριχωτό, ενώ παράλληλα προσφέρει επιπλέον υγρασία για ανάλαφρη περιποίηση. Το τριχωτό είναι εξισορροπημένο ενώ παράλληλα διασφαλίζεται η ποιότητα των μαλλιών μακροπρόθεσμα.

ΕΦΑΡΜΟΓΗ:

Εφαρμόστε το σε βρεγμένα μαλλιά, κάντε μασάζ για έως και 2 λεπτά και ξεβγάλετε.

Διαθέσιμο σε: 250ml και 1000ml



Μασάζ



2 λεπτά



Ξεβγάλετε

ΠΩΣ ΛΕΙΤΟΥΡΓΕΙ:

Η vegan¹, free-from² και γρήγορα απορροφητική σύνθεση με Σύμπλεγμα Superfood είναι ενισχυμένη με Kale και Madecassoside. Καταπραΰνει το τριχωτό χάρη στις αντιφλεγμονώδεις ιδιότητές του, αφήνοντας στο τριχωτό μια αίσθηση ανακούφισης και ενυδάτωσης μετά από μία μόλις χρήση. Το τριχωτό είναι εξισορροπημένο ενώ παράλληλα διασφαλίζεται η ποιότητα των μαλλιών μακροπρόθεσμα.

ΕΦΑΡΜΟΓΗ:

Χωρίστε σε τμήματα τα καθαρά, νωπά μαλλιά. Εφαρμόστε ομοιόμορφα στο τριχωτό και κάντε απαλό μασάζ. Μην ξεβγάλετε.

Διαθέσιμο σε: 100ml



Μασάζ



Δεν ξεβγάλεται

ANTI-DANDRUFF

SHAMPOO

Ένα ήπιο σαμπουάν χωρίς sulphates για τριχωτό με τάση για πιτυρίδα.



ΔΙΑΓΝΩΣΗ:

Το τριχωτό είναι ταλαιπωρημένο και με τάση για πιτυρίδα.

ΤΙ ΠΡΟΣΦΕΡΕΙ:

- Καθαρίζει απαλά αλλά αποτελεσματικά το τριχωτό και τα μαλλιά.
- Απομακρύνει αποτελεσματικά τις ορατές νιφάδες πιτυρίδας από το τριχωτό.
- Απευθύνεται στους ξηρούς και λιπαρούς τύπους τριχωτού με τάση για πιτυρίδα.
- Αφήνει τα μαλλιά ελαστικά και λαμπερά.
- Εξισορροπεί το τριχωτό και διασφαλίζει την ποιότητα των μαλλιών μακροπρόθεσμα.
- Δερματολογικά εγκεκριμένο για χρήση στο τριχωτό.
- Κατάλληλο για καθημερινή χρήση.

ΣΥΜΒΟΥΛΗ ΕΙΔΙΚΟΥ:

Για βέλτιστα αποτελέσματα, χρησιμοποιήστε το σύστημα Bonacure Anti-Dandruff καθημερινά για 5-6 εβδομάδες.

ΔΙΑΓΝΩΣΗ:

Το τριχωτό είναι ταλαιπωρημένο και με τάση για πιτυρίδα.

ΤΙ ΠΡΟΣΦΕΡΕΙ:

- Η σύνθεση με ισορροπημένο pH είναι αντιφλεγμονώδης και προστατεύει το τριχωτό από εξωτερικούς επιβλαβείς παράγοντες.
- Απευθύνεται στους ξηρούς και λιπαρούς τύπους τριχωτού με τάση για πιτυρίδα και συμβάλλει στην αποτροπή εμφάνισης νέων, ορατών νιφάδων πιτυρίδας.
- Καταπραΰνει άμεσα το τριχωτό, προσφέροντας μια αίσθηση ανακούφισης και φρεσκάδας.
- Ανάλαφρη, μη λιπαρή και γρήγορα απορροφητική σύνθεση.
- Εξισορροπεί το τριχωτό και διασφαλίζει την ποιότητα των μαλλιών μακροπρόθεσμα.
- Δερματολογικά εγκεκριμένο για χρήση στο τριχωτό.
- Κατάλληλο για καθημερινή χρήση.

ΣΥΜΒΟΥΛΗ ΕΙΔΙΚΟΥ:

Μετά την εφαρμογή, κάντε απαλό μασάζ με ισορροπημένη πίεση για να βιώσετε μια απολαυστική εμπειρία.

ΠΩΣ ΛΕΙΤΟΥΡΓΕΙ:

Η vegan¹, free-from² και με ισορροπημένο pH σύνθεση με Σύμπλεγμα Superfood είναι ενισχυμένη με Superberries και AHA. Πέρα από την απαλή καθαριστική του δράση στα μαλλιά και στο τριχωτό, έχει επιπλέον ισχυρές ιδιότητες κατά των μυκήτων, απομακρύνοντας αποτελεσματικά τις ορατές νιφάδες πιτυρίδας από το τριχωτό. Το τριχωτό είναι εξισορροπημένο ενώ παράλληλα διασφαλίζεται η ποιότητα των μαλλιών μακροπρόθεσμα.

ΕΦΑΡΜΟΓΗ:

Εφαρμόστε το σε βρεγμένα μαλλιά, κάντε μασάζ για έως και 2 λεπτά και ξεβγάλετε.

Διαθέσιμο σε: 250ml



Μασάζ



2 λεπτά



Ξεβγάλετε

ΠΩΣ ΛΕΙΤΟΥΡΓΕΙ:

Η vegan¹, free-from³ και με ισορροπημένο pH σύνθεση με Σύμπλεγμα Superfood είναι ενισχυμένη με Superberries και AHA. Έχει αποτελεσματικά ισχυρές ιδιότητες κατά των μυκήτων, αποτρέποντας την εμφάνιση ορατών νιφάδων πιτυρίδας στο τριχωτό. Το τριχωτό είναι προστατευμένο από εξωτερικούς επιβλαβείς παράγοντες, αποτρέποντας την εμφάνιση νέων, ορατών νιφάδων πιτυρίδας. Το τριχωτό είναι εξισορροπημένο ενώ παράλληλα διασφαλίζεται η ποιότητα των μαλλιών μακροπρόθεσμα.

ΕΦΑΡΜΟΓΗ:

Χωρίστε σε τμήματα τα καθαρά, νωπά μαλλιά. Εφαρμόστε ομοιόμορφα στο τριχωτό και κάντε απαλό μασάζ. Μην ξεβγάλετε.

Διαθέσιμο σε: 100ml



Μασάζ



Δεν ξεβγάλεται

¹Χωρίς συστατικά ζωικής προέλευσης.

²Χωρίς Sodium Lauryl Sulphate & Sodium Laureth Sulphate, σιλικόνες και τεχνητά χρωστικά.

³Χωρίς σιλικόνες και τεχνητά χρωστικά.



ROOT ACTIVATING

SHAMPOO

Ένα σαμπουάν ενεργοποίησης χωρίς sulphates για εξασθενημένα μαλλιά.



ΔΙΑΓΝΩΣΗ:

Τα μαλλιά είναι εξασθενημένα και χάνουν τη δύναμη και την πυκνότητά τους.

ΤΙ ΠΡΟΣΦΕΡΕΙ:

- Καθαρίζει απαλά αλλά αποτελεσματικά και ενεργοποιεί τη ρίζα της τρίχας¹.
- Μειώνει τη μη παθολογική απώλεια μαλλιών μετά από μόλις 6 εβδομάδες².
- Ενδυναμώνει την τρίχα κατά έως και 40%, βελτιώνοντας την ποιότητα των μαλλιών και δημιουργώντας μια αίσθηση όγκου.
- Προσφέρει θρέψη στα μαλλιά, αφήνοντάς τα απαλά και ελαστικά.
- Ενισχύει τη μικροκυκλοφορία³ του αίματος στο τριχωτό.
- Εξισορροπεί το τριχωτό και διασφαλίζει την ποιότητα των μαλλιών μακροπρόθεσμα.
- Δερματολογικά εγκεκριμένο για χρήση στο τριχωτό.
- Κατάλληλο για καθημερινή χρήση.




ΠΩΣ ΛΕΙΤΟΥΡΓΕΙ:

Η vegan⁴ και free-from⁵ σύνθεση με Σύμπλεγμα Superfood είναι ενισχυμένη με Guarana⁶ και Βιοτίνη. Έχει μια ήπια καθαριστική δράση στα μαλλιά και στο τριχωτό, ενώ παράλληλα ενεργοποιεί τις ρίζες της τρίχας¹. Συμβάλλει στην ενδυνάμωση της τρίχας έως και 40%, δημιουργώντας μια αίσθηση ενισχυμένου όγκου. Το τριχωτό είναι ισορροπημένο ενώ παράλληλα διασφαλίζεται η ποιότητα των μαλλιών μακροπρόθεσμα.

ΕΦΑΡΜΟΓΗ:

Εφαρμόστε το σε βρεγμένα μαλλιά, κάντε μασάζ για έως και 2 λεπτά και ξεβγάλετε.

Διαθέσιμο σε: 250ml

-  Μασάζ
-  2 λεπτά
-  Ξεβγάλετε

SERUM

Ένα serum ενεργοποίησης για εξασθενημένα μαλλιά.



ΔΙΑΓΝΩΣΗ:

Τα μαλλιά είναι εξασθενημένα και χάνουν τη δύναμη και την πυκνότητά τους.

ΤΙ ΠΡΟΣΦΕΡΕΙ:

- Ενεργοποιεί τη ρίζα της τρίχας¹.
- Μειώνει τη μη παθολογική απώλεια μαλλιών μετά από μόλις 6 εβδομάδες².
- Συμβάλλει στην αύξηση της παραγωγής HGF (Αυξητικός Παράγοντας Ηπατοκυττάρων)³.
- Προσφέρει ενώσεις που διεγείρουν το τριχωτό.
- Ανάλαφρη, μη λιπαρή και γρήγορα απορροφητική σύνθεση.
- Εξισορροπεί το τριχωτό και διασφαλίζει την ποιότητα των μαλλιών μακροπρόθεσμα.
- Δερματολογικά εγκεκριμένο για χρήση στο τριχωτό.
- Κατάλληλο για καθημερινή χρήση.

ΣΥΜΒΟΥΛΗ ΕΙΔΙΚΟΥ:

Το Root Activating Serum είναι επίσης διαθέσιμο σε μέγεθος 8 x 7ml, διευκολύνοντας την εφαρμογή στο σπίτι. Συνιστάται έως και ένα γεμάτο μπουκάλι 7ml με εφαρμογή δύο φορές την ημέρα, σε συνδυασμό με διεγερτικό μασάζ στο τριχωτό.



ΠΩΣ ΛΕΙΤΟΥΡΓΕΙ:

Η vegan⁴, free-from⁵ και γρήγορα απορροφητική σύνθεση με Σύμπλεγμα Superfood είναι ενισχυμένη με Guarana⁶ και Βιοτίνη. Αυτή η μοναδική μίξη συστατικών διεγείρει το τριχωτό ενεργοποιώντας τις ρίζες των μαλλιών¹. Προάγει την πιο πυκνή όψη των μαλλιών, ενώ παράλληλα βελτιώνει την ποιότητα και τη ζωντάνια τους. Το τριχωτό είναι εξισορροπημένο ενώ παράλληλα διασφαλίζεται η ποιότητα των μαλλιών μακροπρόθεσμα.

ΕΦΑΡΜΟΓΗ:

Χωρίστε σε τμήματα τα νωπά ή στεγνά μαλλιά και εφαρμόστε το δύο φορές την ημέρα. Εφαρμόστε ομοιόμορφα στο τριχωτό και κάντε απαλό μασάζ. Μην ξεβγάλετε.

Διαθέσιμο σε: 100ml και 8x7ml

-  Μασάζ
-  Δεν ξεβγάλεται



¹Αυξημένη αναλογία ενεργών τριχοθυλακίων. | ²Συστηματική χρήση, συνδυάζοντας τα Root Activating Shampoo και Serum.

³Σε συνδυασμό με αναζωογονητικό μασάζ στο τριχωτό. | ⁴Χωρίς συστατικά ζωικής προέλευσης.

⁵Χωρίς Sodium Lauryl Sulphate & Sodium Laureth Sulphate, σιλικόνες και τεχνητά χρωστικά. | ⁶Χωρίς σιλικόνες και τεχνητά χρωστικά.

ΑΝΑΚΑΛΥΨΤΕ ΤΗ ΛΙΣΤΑ ΤΩΝ CLEAN ΣΥΣΤΑΤΙΚΩΝ ΤΗΣ BONACURE

και κάθε ενεργή χρήση στις συνθέσεις

ΟΝΟΜΑΣΙΑ	ΧΡΗΣΗ	ΔΡΑΣΗ
Συστατικό αρώματος		
CITRAL	Συστατικό αρώματος	Συστατικό αρώματος
LIMONENE	Συστατικό αρώματος	Συστατικό αρώματος
LINALOL	Συστατικό αρώματος	Συστατικό αρώματος
HEXYL SALICYLATE	Συστατικό αρώματος	Συστατικό αρώματος
GERANIOL	Συστατικό αρώματος	Συστατικό αρώματος
CITRONELLOL	Συστατικό αρώματος	Συστατικό αρώματος
BENZYL ALCOHOL	Συστατικό αρώματος	Συστατικό αρώματος
BENZYL SALICYLATE	Συστατικό αρώματος	Συστατικό αρώματος
ALPHA-ISOMETHYL IONONE	Συστατικό αρώματος	Συστατικό αρώματος
Βιταμίνη		
TOCOPHERYL ACETATE	Βιταμίνη E	Αντιοξειδωτικό
NIACINAMIDE	Βιταμίνη B3	Περιποιητικός παράγοντας
Προβιταμίνη		
PANTHENOL	Προβιταμίνη B5	Περιποιητικός παράγοντας/ Ενυδατικό/ Συστατικό Επανόρθωσης

ΟΝΟΜΑ	ΛΕΙΤΟΥΡΓΙΑ	ΔΡΑΣΗ
BOTENICALS		
ARGANIA SPINOSA KERNEL OIL	Βοτανικό έλαιο argan	Συστατικό περιποίησης μαλλιών
ALOE VERA LEAF JUICE	Χυμός Φύλλων Φυτού	Βελτιώνει την ενυδάτωση των μαλλιών
MORINGA OFFICINALIS SEED EXTRACT	Φυτικό εκχύλισμα	Συστατικό κατά της ρύπανσης
Αμινοξύ		
WHEAT AMINO ACIDS	Παράγωγο πρωτεΐνης, αμινοξέα	Συστατικό περιποίησης μαλλιών/ επανορθωτικό συστατικό
THREONINE	Αμινοξύ	Συστατικό περιποίησης μαλλιών
SOY AMINO ACIDS	Παράγωγο πρωτεΐνης, αμινοξέα	Συστατικό περιποίησης μαλλιών/ επανορθωτικό συστατικό
SERINE	Αμινοξύ	Συστατικό περιποίησης μαλλιών
GLYCINE	Αμινοξύ	Βοηθά στη ρύθμιση των λειτουργιών του τριχωτού της κεφαλής
ARGININE (HCL)	Αμινοξύ	Βοηθά στη ρύθμιση των λειτουργιών του τριχωτού της κεφαλής
POLYLYSINE	Πεπτίδιο	Συστατικό περιποίησης μαλλιών/ επανορθωτικό συστατικό
Ενυδατικό		
UREA	Ενυδατικό	Ενυδατικό
GLYCERIN	Ενυδατικό	Ενυδατικό
BUTYLENE GLYCOL	Ενυδατικό, Διαλύτης	Διαλύει άλλες ουσίες/ διατηρεί και κατακρατεί υγρασία
Διαλυτικός παράγοντας		
ISOPROPYL ALCOHOL	Διαλύτης	Διαλύει άλλες ουσίες
PROPYLENE GLYCOL	Διαλύτης	Διαλύει άλλες ουσίες
DIPROPYLENE GLYCOL	Διαλύτης	Διατηρεί και κατακρατεί υγρασία/ διαλύει άλλες ουσίες
ALCOHOL DENAT.	Διαλύτης	Παράγοντας εξάτμισης/ Συντηρητικό
AQUA/WATER/EAU	Διαλύτης	Εξαγνισμένο νερό
Επιφανειοδραστικό		
TRISODIUM ETHYLENEDIAMINE DISUCCINATE	Επιφανειοδραστικό	Παράγοντας ήπιου καθαρισμού
SODIUM METHYL COCOYL TAURATE	Επιφανειοδραστικό	Παράγοντας ήπιου καθαρισμού
SODIUM METHYL ISETHIONATE	Επιφανειοδραστικό	Παράγοντας ήπιου καθαρισμού
SODIUM METHYL 2-SULFOLAURATE	Επιφανειοδραστικό	Παράγοντας ήπιου καθαρισμού
SODIUM COCOAMPHOACETATE	Επιφανειοδραστικό	Παράγοντας ήπιου καθαρισμού





ΟΝΟΜΑΣΙΑ	ΧΡΗΣΗ	ΔΡΑΣΗ
Επιφανειοδραστικό		
SODIUM C14-16 OLEFIN SULFONATES/SULFONATE	Επιφανειοδραστικό	Καθαριστικός παράγοντας
PEG-7 GLYCERYL COCOATE	Επιφανειοδραστικό	Γαλακτωματοποιητής
PEG-120 METHYL GLUCOSE DIOLEATE	Επιφανειοδραστικό	Γαλακτωματοποιητής
LAURYL-GLUCOSIDE	Επιφανειοδραστικό	Παράγοντας αφρισμού
DISODIUM 2-SULFOLAURATE	Επιφανειοδραστικό	Παράγοντας ήπιου καθαρισμού
DISODIUM COCOAMPHODIACETATE	Επιφανειοδραστικό	Παράγοντας αφρισμού
COCO-GLUCOSIDE	Επιφανειοδραστικό	Παράγοντας αφρισμού
COCAMIDE MEA	Επιφανειοδραστικό	Παράγοντας αφρισμού
COCAMIDOPROPYL BETAINE	Επιφανειοδραστικό	Παράγοντας αφρισμού
CAPRYLYL/CAPRYL GLUCOSIDE	Επιφανειοδραστικό	Ελαττώνει την πίεση στην επιφάνεια του προϊόντος / συμβάλλει στην ισομερή κατανομή
C12-18 FATTY METHYL ESTERS	Επιφανειοδραστικό	Ελαττώνει την πίεση στην επιφάνεια του προϊόντος / συμβάλλει στην ισομερή κατανομή

Συστατικό Περιποίησης Μαλλιών

STEARAMIDOPROPYL DIMETHYLAMINE	Συστατικό Περιποίησης Μαλλιών	Βελτιώνει τη λάμψη και τη διαχειρισσιμότητα των μαλλιών
QUATERNIUM-91	Συστατικό Περιποίησης Μαλλιών/ Αντιστατικό	Βελτιώνει την κατάσταση της τρίχας και την ευκολία χτενίσματος
DISTEAROYLETHYL HYDROXYETHYLMONIUM METHOSULFATE	Συστατικό Περιποίησης Μαλλιών	Βελτιώνει τη λάμψη και τη διαχειρισσιμότητα των μαλλιών
BEHENAMIDAPROPYL DIMETHYLAMINE	Συστατικό Περιποίησης Μαλλιών	Βελτιώνει τη λάμψη και τη διαχειρισσιμότητα των μαλλιών
HYDROXYPROPYLAMMONIUM GLUCONATE	Συστατικό Περιποίησης Μαλλιών	Ενδυναμώνει την τρίχα από το εσωτερικό
HYDROXYPROPYLGLUCONAMIDE	Συστατικό Περιποίησης Μαλλιών	Ενδυναμώνει την τρίχα από το εσωτερικό

ΟΝΟΜΑΣΙΑ	ΧΡΗΣΗ	ΔΡΑΣΗ
Πολυμερές		
POLYQUATERNIUM-11	Περιποιητικός παράγοντας	Κατιονικό συστατικό περιποίησης. Με θετικό φορτίο, ιοντικά συνδεδεμένο στην τρίχα.
POLYQUATERNIUM-37	Περιποιητικός παράγοντας	Κατιονικό συστατικό περιποίησης. Με θετικό φορτίο, ιοντικά συνδεδεμένο στην τρίχα.
HYDROXYPROPYL GUAR HYDROXYPROPYLTRIMONIUM CHLORIDE	Περιποιητικός παράγοντας	Βελτιώνει τη λάμψη, την ευκολία στο βούρτσισμα και τη διαχειρισσιμότητα
Γαλακτωματοποιητής		
PPG-1 TRIDECETH-6	Γαλακτωματοποιητής	Σταθεροποιητής
SORBITAN OLEATE	Γαλακτωματοποιητής	Σταθεροποιητής
CETEARETH-20	Γαλακτωματοποιητής	Μειώνει την ένταση στην επιφάνεια του προϊόντος/ συμβάλλει στην ομοιόμορφη κατανομή
PEG-40 HYDROGENATED CASTOR OIL	Γαλακτωματοποιητής	Γαλακτωματοποιητής

Μαλακτικό

DICAPRYLYL CARBONATE	Μαλακτικό	Περιποιητικός παράγοντας/ Παράγοντας απλώματος
DICAPRYLYL ETHER	Μαλακτικό	Περιποιητικός παράγοντας/ Παράγοντας απλώματος
CETYL ETHYLHEXANOATE	Μαλακτικό	Περιποιητικός παράγοντας/ Παράγοντας απλώματος
CETYL PALMITATE	Μαλακτικό	Περιποιητικός παράγοντας/ Παράγοντας απλώματος
CAPRYLIC/CAPRIC TRIGLYCERIDE	Μαλακτικό	Περιποιητικός παράγοντας/ Παράγοντας απλώματος
ISOPROPYL MYRISTATE	Μαλακτικό	Περιποιητικός παράγοντας/ Παράγοντας απλώματος
PROPYLENE GLYCOL DICAPRYLATE/DICAPRATE	Μαλακτικό	Περιποιητικός παράγοντας
BUTYROSPERMUM PARKII (SHEA) BUTTER	Μαλακτικό	Περιποιητικός παράγοντας



ΟΝΟΜΑΣΙΑ	ΧΡΗΣΗ	ΔΡΑΣΗ
----------	-------	-------

Διογκωτικός Παράγοντας

SODIUM SULFATE	Διογκωτικός Παράγοντας	Έλεγχος Ιξώδους
-----------------------	------------------------	-----------------

Ρυθμιστικός Παράγοντας

SODIUM LACTATE	Ρυθμιστικός Παράγοντας	Σταθεροποιητής pH
-----------------------	------------------------	-------------------

CALCIUM CARBONATE	Ορυκτό/ Ρυθμιστικό	Σταθεροποιεί την τιμή pH των προϊόντων
--------------------------	--------------------	--

CALCIUM HYDROXIDE	Ορυκτό/ Ρυθμιστικό	Σταθεροποιεί την τιμή pH των προϊόντων
--------------------------	--------------------	--

SODIUM CHLORIDE	Αλάτι (Μαγειρικό Άλας/ Πηκτική Ουσία)	Ρύθμιση του ιξώδους
------------------------	---------------------------------------	---------------------

MAGNESIUM CITRATE	Ορυκτό/ Ρυθμιστικό	Σταθεροποιεί την τιμή pH των προϊόντων
--------------------------	--------------------	--

Ανόργανη ύλη

SODIUM HYDROXYDE	Ανόργανη ύλη	Ρυθμιστής pH
-------------------------	--------------	--------------

Συντηρητικό

PHENOXYETHANOL	Συντηρητικό	Συντηρητικό
-----------------------	-------------	-------------

POTASSIUM SORBATE	Συντηρητικό	Συντηρητικό
--------------------------	-------------	-------------

METHYL BENZOATE	Συντηρητικό	Συντηρητικό
------------------------	-------------	-------------

Parfum

PARFUM (FRAGRANCE)	Parfum (Άρωμα)	Parfum (Άρωμα)
---------------------------	----------------	----------------

Δροιστικός παράγοντας

MENTHOL	Δροιστικός παράγοντας	Αύξηση της κυκλοφορίας του αίματος
----------------	-----------------------	------------------------------------

Άμυλο/ Δισόξινο Φωσφορικό Κάλιο

HYDROXYPRPYL STARCH PHOSPHATE	Άμυλο/ Δισόξινο Φωσφορικό Κάλιο	Έλεγχος Ιξώδους
--------------------------------------	---------------------------------	-----------------

ΟΝΟΜΑΣΙΑ	ΧΡΗΣΗ	ΔΡΑΣΗ
----------	-------	-------

Κολλώδης Ουσία

HYDROXYETHYLCELLULOSE	Κολλώδης Ουσία	Ιξώδες συστατικό
------------------------------	----------------	------------------

Παράγοντας ιξώδους

GLYCOL DISTEARATE	Παράγοντας ιξώδους	Παράγοντας αύξησης του ιξώδους για τα Γαλακτώματα
--------------------------	--------------------	---

CETEARYL ALCOHOL	Παράγοντας ιξώδους	Παράγοντας αύξησης του ιξώδους για τα Γαλακτώματα
-------------------------	--------------------	---

Λιπαρά οξέα

ΚΑΡΥΔΑ ACID	Λιπαρά οξέα	Γαλακτωματοποιητικός παράγοντας/ λειώνει το δέρμα
--------------------	-------------	---

Οργανικό Οξύ

CITRIC ACID	Οργανικό Οξύ	Υπάρχει φυσικά στα λεμόνια, πορτοκάλια, limes και άλλα εσπεριδοειδή φρούτα/ ρυθμιστής του pH
--------------------	--------------	--

LACTIC ACID	Οργανικό Οξύ	Ρυθμιστής pH
--------------------	--------------	--------------

Quaternary Ammonium Compound (QUAT)

CETRIMONIUM METHOSULFATE	Quaternary Ammonium Compound (QUAT)	Βελτιώνει την ποιότητα των μαλλιών και την ευκολία στο βούρτσισμα
---------------------------------	-------------------------------------	---

BEHENTRIMONIUM CHLORIDE	Quaternary Ammonium Compound (QUAT)	Βελτιώνει την ποιότητα των μαλλιών και την ευκολία στο βούρτσισμα
--------------------------------	-------------------------------------	---

CETRIMONIUM CHLORIDE	Περιποιητικός παράγοντας/ Κατά του στατικού ηλεκτρισμού	Βελτιώνει την ποιότητα των μαλλιών και την ευκολία στο βούρτσισμα
-----------------------------	---	---

BEHENOYL PG-TRIMONIUM CHLORIDE	Quaternary Ammonium Compound (QUAT)	Βελτιώνει την ποιότητα των μαλλιών και την ευκολία στο βούρτσισμα
---------------------------------------	-------------------------------------	---

Συστατικό Περιποίησης της Επιδερμίδας

BISABOLOL	Συστατικό του Χαμομηλιού	Καταπραυντικό αποτέλεσμα για το τριχωτό της κεφαλής/ Κατά των ερεθισμών
------------------	--------------------------	---

ALLANTOIN	Συστατικό Περιποίησης Μαλλιών	Καταπραυντικό αποτέλεσμα για το τριχωτό της κεφαλής/ Κατά των ερεθισμών
------------------	-------------------------------	---

SODIUM HYALURONATE	Συστατικό Περιποίησης της Επιδερμίδας	Βελτιώνει την ενυδάτωση των μαλλιών
---------------------------	---------------------------------------	-------------------------------------



Schwarzkopf
PROFESSIONAL



FOR EVERY YOU.