



Schwarzkopf
PROFESSIONAL



NOUVEAU

MANUEL TECHNIQUE
SCALP CLINIX

photographie retouchée

*Together. A passion for hair.**

*Ensemble. Une passion pour la coiffure.
Schwarzkopf SAS - 161 rue de Silly - 92100 Boulogne - Billancourt -
R.C.S. Nanterre 326 280 096 - CAP. 1.600.000 €



photographie retouchée

SOMMAIRE

INTRODUCTION	4
NOUVEAU SCALP CLINIX	6
ASSORTIMENT	8
TECHNOLOGIE BIOTIQUE	10
INGRÉDIENTS INSPIRÉS DES SOINS DE LA PEAU	12
CONSULTATION SCALP CLINIX	16
SOINS SCALP CLINIX EN SALON	18
SOINS SCALP CLINIX À DOMICILE	
SCALP CLINIX APAISANT	19
SCALP CLINIX PURIFIANT	20
SCALP CLINIX ANTIPELLICULAIRE	21
SCALP CLINIX ANTI-CHUTE	22
SCALP CLINIX SERVICE BIOTIQUE	25
MASSAGE ÉQUILIBRANT	28
PERSONNALISATION À DOMICILE	30
MYTHES SUR LES SOINS DES CHEVEUX ET DU CUIR CHEVELU	31

UN SOIN DU CUIR CHEVELU PERSONNALISÉ, DU SALON À DOMICILE.

DES BEAUX CHEVEUX COMMENCENT DÈS LE CUIR CHEVELU

La sensibilisation concernant les soins du cuir chevelu est en pleine augmentation et cette tendance est amenée à perdurer. Les clients sont de plus en plus conscients des problèmes liés au cuir chevelu et beaucoup estiment qu'un cuir chevelu contribue grandement à la condition des cheveux. Lorsque le cuir chevelu est en bon état, les cheveux disposent d'une base saine pour pousser. Lorsque le cuir chevelu est déséquilibré, des problèmes tels que la sécrétion excessive de sébum, les pellicules et même la perte de cheveux peuvent survenir. La tendance de la "skinification" est la dernière réponse liée à la demande de soins du cuir chevelu dans le secteur de la beauté. Elle fait référence aux formules et aux ingrédients de plus en plus sophistiqués qui sont utilisés dans les produits de soins capillaires et qui étaient traditionnellement utilisés dans les soins de la peau.

Avec des clients toujours en quête de solutions ciblées pour le cuir chevelu et les cheveux, les produits performants et personnalisables qui contiennent des ingrédients inspirés des soins de la peau, sont indispensables pour s'imposer sur le marché. Associé à un soutien pédagogique adapté, Scalp Clinix aide les coiffeurs à se sentir plus à l'aise pour parler du cuir chevelu. Parallèlement, la gamme offre des opportunités de services individuels et personnalisables en salon et à domicile pour fidéliser les clients et augmenter le chiffre d'affaires revente.





DU SOIN DU CUIR CHEVELU À L'ÉTAT DU CUIR CHEVELU : QU'EST-CE QUE CELA SIGNIFIE POUR VOTRE SALON ?

Avec des clients qui accordent une plus grande importance à l'apparence de leur peau et de leurs cheveux, les produits de soins qui équilibrent, soutiennent et renforcent la microflore du cuir chevelu résonneront. Les clients aspirent à avoir un cuir chevelu en bon état car ces derniers sont conscients que c'est la clé pour avoir des cheveux en pleine forme. Ils sont donc prêts à investir dans des solutions personnalisées en fonction de leurs besoins. Scalp Clinix propose alors un régime de soins exclusifs pour le cuir chevelu qui peut facilement être intégré dans la routine de soins capillaires Fibre Clinix.

photographie retouchée



NOUVEAU

SCALP CLINIX

En extension de la gamme de soins Fibre Clinix, Scalp Clinix est la nouvelle gamme de soins exclusive salon dédiée au soin du cuir chevelu, entièrement personnalisable en salon et à domicile. Associant une technologie aux actifs du microbiome très performante, des ingrédients inspirés des soins de la peau et une personnalisation sur mesure, elle vient compléter le service Fibre Clinix avec un temps additionnel réduit pour traiter parfaitement le cuir chevelu et les cheveux.

photographie retouchée

NOTRE SOIN LE PLUS ÉLABORÉ ET
PERSONNALISÉ POUR LE CUIR CHEVELU
ET LES CHEVEUX. FORMULÉ AVEC
DES ACTIFS DU MICROBIOME POUR
UN RETOUR À L'ÉQUILIBRE DU CUIR
CHEVELU EN SALON JUSQU'AUX SOINS
À DOMICILE.



ASSORTIMENT SCALP CLINIX

EN SALON ET À DOMICILE



GOMMAGE PRÉ-SHAMPOING

EN SALON

Pour un retour à l'équilibre du cuir chevelu grâce à **la routine capillaire Scalp Clinix en salon.**



BASE BIOTIQUE



BOOSTER APAISANT



BOOSTER PURIFIANT



BOOSTER ANTIPELLICULAIRE

SCANNEZ POUR EN SAVOIR PLUS



À DOMICILE

Entretenez le bon état du cuir chevelu à domicile jusqu'à la prochaine visite en salon grâce à **la routine capillaire à domicile Scalp Clinix**.

SCALP CLINIX APAISANT

Pour les cuirs chevelus secs et délicats



SHAMPOOING
APAISANT

MASQUE
APAISANT

SCALP CLINIX PURIFIANT

Pour les cuirs chevelus à tendance grasse



SHAMPOOING
PURIFIANT

MASQUE
PURIFIANT

SCALP CLINIX ANTIPELLICULAIRE

Pour tous les types de pellicules



SHAMPOOING
ANTIPELLICULAIRE

MASQUE
ANTIPELLICULAIRE

SCALP CLINIX ANTI-CHUTE

Pour les cheveux fins



SHAMPOOING
ANTI-CHUTE

SÉRUM
ANTI-CHUTE

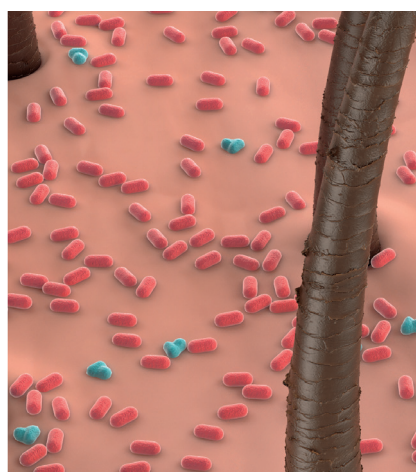
TECHNOLOGIE BIOTIQUE

LE SOIN LE PLUS ÉLABORÉ ET PERSONNALISÉ DE SCHWARZKOPF PROFESSIONAL POUR LE CUIR CHEVELU ET LES CHEVEUX

LE MICROBIOME DU CUIR CHEVELU

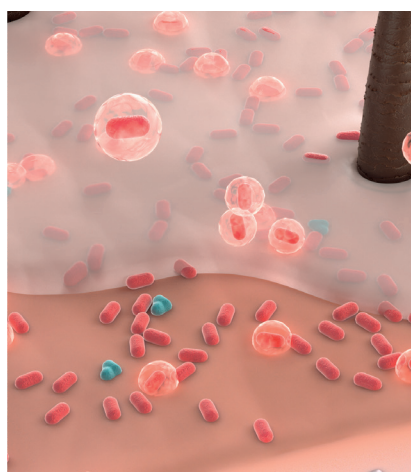
Le microbiome de la peau joue un rôle clé sur la condition du cuir chevelu. Un microbiome est la combinaison de tous les micro-organismes, y compris les bactéries, les virus et les champignons, qui peuplent le cuir chevelu et le reste du corps humain. Lorsque le microbiome est à un état d'équilibre, la peau et le cuir chevelu sont tous deux en bonne condition.

Lorsque le microbiome est à un état de déséquilibre, des problèmes de cuir chevelu tels que les pellicules, les démangeaisons, la sécheresse et même la perte de cheveux peuvent apparaître. Fort de ces connaissances, Scalp Clinix contribue à l'équilibre du microbiome du cuir chevelu grâce à une routine capillaire entièrement personnalisable qui peut répondre à tous les besoins du cuir chevelu, en salon et à domicile.



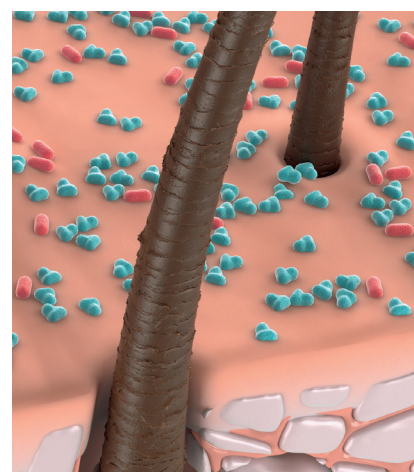
ÉTAPE 1

Le microbiome du cuir chevelu fait face à un déséquilibre lorsque les mauvaises bactéries prédominent sur les bonnes bactéries.



ÉTAPE 2

La technologie Biotique avec les actifs du microbiome aide à rééquilibrer le microbiome pour améliorer la condition du cuir chevelu.



ÉTAPE 3

Une fois que le ratio de bonnes et de mauvaises bactéries est ajusté à son état naturel, le microbiome est équilibré et laisse le cuir chevelu en bon état.

INGRÉDIENTS FERMENTÉS

Le processus de fermentation est une méthode de conservation par les micro-organismes. La fermentation se produit en l'absence d'oxygène et en présence de micro-organismes bienveillants (levures, moisissures et bactéries) qui puisent leur énergie dans la fermentation. En fermentant, les ingrédients sont modifiés : les microbes bienveillants décomposent les sucres et les amidons en alcools et en acides, rendant les aliments plus nutritifs tout en les conservant.

Les ingrédients fermentés utilisés dans les formules de Scalp Clinix contiennent :

- 1. Mélasse** : produite à partir de canne à sucre cultivée uniquement dans certaines régions du Japon. Contient une variété d'acides aminés. Connue pour son effet antioxydant et pour aider à améliorer le niveau d'hydratation de la peau/du cuir chevelu.
- 2. Extrait de Grains de Riz** : un sous-produit de fermentation de la production de saké japonais. Connue pour ses effets régénérants et hydratants sur la peau.

TECHNOLOGIE BIOTIQUE

La Formule avec la Technologie Biotique et les actifs du microbiome :

- + Équilibre le microbiome du cuir chevelu pour améliorer la condition de celui-ci
- + Apaise et calme le cuir chevelu
- + Laisse une sensation d'apaisement et d'équilibre
- + Contient des ingrédients fermentés et de l'extrait d'Edelweiss

EXTRAIT D'EDELWEISS

Dérivé de la fleur d'Edelweiss, l'extrait d'Edelweiss est connu pour être un remède naturel contre les problèmes de peau grâce à ses propriétés apaisantes et anti-inflammatoires. Dans les soins de la peau et des cheveux, l'Edelweiss est également connue pour son pouvoir antioxydant, sa capacité à préserver le collagène et ses propriétés anti-âge.



INGRÉDIENTS INSPIRÉS DES SOINS DE LA PEAU

DÉVELOPPÉES PAR NOS LABORATOIRES ASIATIQUES POUR APPORTER LE MEILLEUR DE LA CONNAISSANCE SUR LE CUIR CHEVELU, TOUTES LES GAMMES SCALP CLINIX SONT FORMULÉES AVEC DES INGRÉDIENTS INSPIRÉS DES SOINS DE LA PEAU.

SCALP CLINIX PURIFIANT



EXTRAIT DE ROMARIN

Connu pour ses propriétés antioxydantes et pour aider à traiter la peau et les cuirs chevelus à tendance grasse.



MENTHOL

Est un composé organique généralement dérivé de plantes herbacées telles que la menthe poivrée et l'eucalyptus. En application locale, il est connu pour procurer une sensation de fraîcheur.



EXTRAIT DE FEUILLES D'EUCALYPTUS

Connu pour ses propriétés purifiantes et rafraîchissantes. Il est souvent utilisé avec du menthol pour amplifier l'effet rafraîchissant.





EXTRAIT D'HERBE DU TIGRE

Est une plante ayurvédique utilisée pour traiter les problèmes de peau. Elle contient des composants qui sont connus pour avoir des effets anti-bactériens et cicatrisants.



ALLANTOÏNE

Accélère le processus de création, de formation et de régénération cellulaire. Dans les soins capillaires, elle est connue pour aider à apaiser le cuir chevelu.



EXTRAIT DE BLEUET

Connu pour ses effets anti-inflammatoires et anti-bactériens.



EXTRAIT D'HAMAMÉLIS

Est connu pour ses effets anti-inflammatoires, astringents et apaisants.



PANTHÉNOL

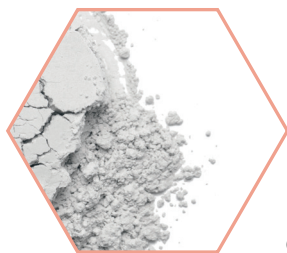
Il a un effet rétenteur d'humidité, anti-inflammatoire, régénérateur, et cicatrisant. Dans les soins capillaires, il est connu pour son effet hydratant et apaisant.



BISABOLOL

En tant que composant principal de l'infusion de camomille, elle est connue pour son effet inflammatoire sur la peau et ses propriétés de cicatrisation, par exemple après des brûlures ou des coups de soleil. Dans les soins capillaires, elle est connue pour son effet anti-inflammatoire et apaisant.

SCALP CLINIX ANTIPELLICULAIRE



OCTOPIROX

Est une substance fongicide, connue pour agir comme additif dans plusieurs produits antipelliculaires. Elle a une activité fongicide contre tous les dermatophytes, levures et moisissures médicalement utiles. L'ingrédient actif peut pénétrer la paroi cellulaire des levures. Il en résulte une inhibition du métabolisme énergétique dans les mitochondries du champignon. Cela conduit à l'inanition de la levure pendant la durée de l'application.



EXTRAIT DE RACINE DE GINGEMBRE

Est un ingrédient médicinal efficace en Ayurveda qui aide à stimuler la microcirculation pour une peau fraîche et revitalisée. Il est également connu pour sa capacité à protéger des agressions extérieures quotidiennes.

SCALP CLINIX ANTI-CHUTE



EXTRAIT DE GINSENG

Améliore la circulation sanguine et est considéré comme revitalisant. Il est connu pour aider à augmenter les cellules dermiques du cuir chevelu qui, à leur tour, renforcent les follicules et les racines des cheveux.



CARNITINE TARTRATE

En combinant la Taurine et l'extrait d'Echinacea Purpurea, le follicule pileux reçoit de l'énergie pendant la phase de croissance. Les cellules du follicule pileux restent plus longtemps en phase de croissance et sont également plus actives.



TAURINE

Est connu pour ses effets positifs sur la peau car il la protège du stress et de la sécheresse. En l'associant avec la Carnitine Tartarte et l'Extrait d'Echinacea Purpurea, il protège le follicule pileux de la phase prématurée de chute des cheveux.



EXTRAIT D'ECHINACEA PURPUREA

Son effet anti-inflammatoire aide à réduire les démangeaisons du cuir chevelu. Des études cliniques ont montré que, avec le tartrate de Carnitine et la Taurine, il est particulièrement efficace contre la perte de cheveux non pathologique.

DEVENEZ UN EXPERT DU CUIR CHEVELU ET DES CHEVEUX

Si la consultation et le diagnostic des cheveux du client sont une étape connue et établie du parcours en salon, le cuir chevelu est souvent oublié. Cela nécessite un changement sur la façon de voir les choses : **des beaux cheveux commencent dès le cuir chevelu**. Plus précisément, un microbiome sain équilibré conduit à un cuir chevelu en bon état, qui constitue lui-même la base de beaux cheveux.

Une compréhension approfondie de la cause et de l'impact du déséquilibre du cuir chevelu vous aide à prescrire la routine capillaire ciblée en salon et à domicile.



photographie retouchée

NOS 4 PILIERS DE CONSULTATION

1 LA DEMANDE ET L'ÉCOUTE

Quel que soit l'âge, voici quelques questions qui vous aideront à mieux comprendre les besoins de votre client lors de la consultation :

- + Quels sont vos rituels de soins du cuir chevelu et des cheveux ?
- + Qu'est-ce que vous aimez dans vos cheveux ?
- + Comment décririez-vous l'état de votre cuir chevelu ?
- + Qu'avez-vous fait à votre cuir chevelu et à vos cheveux dans le passé et que vous avez aimé/ n'avez pas aimé ?
- + Quelles sont vos habitudes alimentaires ?
- + Quelles sont vos habitudes de vie ?

Écoutez les attentes de vos clients en matière de cuir chevelu et de cheveux et résolvez-les grâce à votre expertise pratique.

2 LE DIAGNOSTIC

Le diagnostic constitue la base d'un service en salon et d'une routine capillaire à domicile ciblée et entièrement personnalisable :

- + Analysez l'état du cuir chevelu.
- + Discutez avec le client de l'état de son cuir chevelu pour déceler tout signe de sensibilité du cuir chevelu dû à des démangeaisons ou à des tensions.
- + Analysez visuellement le cuir chevelu pour vérifier s'il est normal, gras, sec, sujet aux pellicules ou s'il présente des rougeurs.

Pour les clients à la recherche de résultats transformateurs, continuez avec :

- + Définir le type, la longueur et la structure des cheveux.
- + Diagnostiquez les cheveux à l'aide d'un test d'élasticité et de porosité pour analyser leur condition.

3 L'IDENTIFICATION

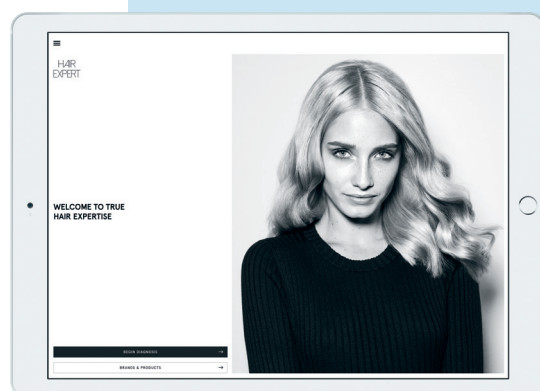
Le service unique et personnalisé Scalp Clinix en salon et la routine capillaire à domicile, répondent aux besoins du cuir chevelu de vos clients et fournissent une solution de soins à long terme pour une plus grande fidélité et des résultats de soins supérieurs.

- + Mélangez un soin personnalisé pour votre client.
- + Parlez au client des produits que vous utilisez et pourquoi.
- + Pour un service encore plus personnalisé et holistique des cheveux et du cuir chevelu, utilisez le masque et le booster Fibre Clinix pour répondre aux besoins du client en un minimum de temps.

4 L'ENTRETIEN À DOMICILE

Recommandez la routine capillaire à domicile Scalp Clinix et/ou Fibre Clinix selon celle faite en salon et qui aidera à maintenir les résultats du service entre les visites.

- + Créez un programme de soins du cuir chevelu et des cheveux pour votre client et parlez-lui des produits prescrits.
- + Donnez des conseils et des astuces pour l'utilisation des produits.
- + Offrez vos conseils sur la façon dont le changement des habitudes alimentaires et de vie, impactent la condition du cuir chevelu.



APPLICATION EXPERT CAPILLAIRE

Le guide de consultation idéal pour un service personnalisé étape par étape.

Pour vous offrir le soutien le plus complet en matière de consultation, nous avons conçu un outil exclusif pour vous aider à établir la prescription parfaite pour votre client.

SCALP CLINIX SERVICE BIOTIQUE

NOTRE SOIN LE PLUS AVANCÉ POUR LE CUIR CHEVELU ET LES CHEVEUX AVEC LA TECHNOLOGIE BIOTIQUE POUR UN RETOUR À L'ÉQUILIBRE DU CUIR CHEVELU

EN SALON ET À DOMICILE



Gommage Pré-Shampooing

Pour tous les types de cuir chevelu*

MODE D'EMPLOI :



Masser



5-10 Minutes



Rincer

BÉNÉFICES

- + Exfolie en douceur les cellules mortes de la peau et prépare le cuir chevelu au lavage.
- + Aide à éliminer les résidus et à déboucher les pores.
- + Laisse le cuir chevelu revivifié avec un effet rafraîchissant.

EN SALON

Base Biotique



BÉNÉFICES

- + Aide à rééquilibrer le microbiome du cuir chevelu, pour le laisser en bonne condition.
- + Se personnalise avec un Booster dédié pour répondre aux besoins du client en matière de cuir chevelu.
- + Procure une sensation d'apaisement et d'hydratation du cuir chevelu.

MODE D'EMPLOI :



Mélanger avec un booster



Masser



10 Minutes



Rincer



Booster Apaisant

Mélangé à la Base Biotique, il procure une sensation apaisante et équilibrée sur les cuirs chevelus délicats.



Booster Purifiant

Mélangé à la Base Biotique, il rafraîchit les cuirs chevelus à tendance grasse.



Booster Antipelliculaire

Mélangé à la Base Biotique, il calme et élimine les squames sur les cuirs chevelus irrités.

*Ne pas utiliser sur un cuir chevelu irrité

**Basé sur un test d'utilisation à domicile effectué par SGCI Co., Ltd en Chine avec 32 participants de décembre 2020 à janvier 2021 sur le Shampooing Apaisant Scalp Clinix ou le Masque Apaisant.

À DOMICILE

SCALP CLINIX APAISANT

POUR LES CUIRS CHEVELUS SECS ET DÉLICATS

Les formules à la Technologie Biotique intégrée, aident à rééquilibrer le niveau d'hydratation du cuir chevelu tout en favorisant l'équilibre du microbiome du cuir chevelu pour prolonger l'effet du service Scalp Clinix en salon.



Shampooing Apaisant

MODE D'EMPLOI :



Masser



2 Minutes



Rincer

BÉNÉFICES

- + Nettoie en douceur le cuir chevelu et les cheveux.
- + Procure une sensation d'apaisement au cuir chevelu.
- + Aide à équilibrer le niveau d'hydratation du cuir chevelu.



Masque Apaisant

MODE D'EMPLOI :



Masser



10 Minutes



Rincer

BÉNÉFICES

- + En le combinant avec un massage doux de la tête, il aide à apaiser le cuir chevelu.
- + L'Allantoïne, le Bisabolol et le Panthéol aident à renforcer la barrière protectrice du cuir chevelu.
- + Laisse le cuir chevelu apaisé et hydraté après une seule utilisation.

PLUS DE 93%
DES CONSOMMATEURS
AFFIRMENT QUE LEUR
CUIR CHEVELU EST APAISÉ
ET MOINS IRRITÉ APRÈS
4 SEMAINES
D'UTILISATION
RÉGULIÈRE**

HISTORIQUE DU CUIR CHEVELU

Pour quelles raisons le cuir chevelu est-il sensible?

Les clients au cuir chevelu sensible se plaignent souvent que leur cuir chevelu les démange, qu'ils ressentent une tension ou que leur cuir chevelu présente des rougeurs. Les causes peuvent provenir de diverses influences.

Qu'est-ce qui rend un cuir chevelu sensible si vulnérable ?

La couche de la cornée - également appelée barrière protectrice du cuir chevelu - est plus sensible aux influences extérieures. Lorsque ces dernières franchissent les barrières cutanées, le cuir chevelu peut réagir par une inflammation, des rougeurs et des démangeaisons. La sensibilité du cuir chevelu peut varier en fonction de la période de l'année, la peau ayant tendance à être plus sensible en hiver qu'en été.

DIAGNOSTIC D'EXPERT

- + Tiraillements, démangeaisons et des cheveux qui sont même douloureux à la racine
- + Sensibilité du cuir chevelu
- + Inflammations, rougeurs et squames sur le cuir chevelu

INFLUENCES EXTÉRIEURES

- + Tensioactifs agressifs et fréquence de lavage élevée
- + L'air sec du chauffage et de la climatisation peut déshydrater la peau
- + Soins insuffisants après des traitements de couleur et de permanente
- + Rayons UV et eau chlorée
- + Dommages mécaniques, brossage avec des outils aiguisés
- + Stress
- + Métabolisme irrégulier
- + Processus naturel de vieillissement : la peau produit moins de sébum pour s'hydrater

À DOMICILE

SCALP CLINIX PURIFIANT

POUR LES CUIRS CHEVELUS À TENDANCE GRASSE

Les formules à la Technologie Biotique intégrée nettoient en profondeur, éliminent l'excès de sébum et contribuent à l'équilibre du microbiome du cuir chevelu, prolongeant ainsi l'effet du service Scalp Clinix en salon.



Shampooing Purifiant

MODE D'EMPLOI :



Masser



2 Minutes



Rincer

BÉNÉFICES

- + Nettoie en douceur mais efficacement le cuir chevelu et les cheveux.
- + Prolonge la sensation de fraîcheur du cuir chevelu grâce à un effet rafraîchissant.

HISTORIQUE DU CUIR CHEVELU

Aspect et Diagnostic

En raison de l'excès de sébum, le cuir chevelu peut avoir l'air gras tandis que les cheveux paraissent lisses, lourds et filandreux. Les clients souffrant de cuir chevelu à tendance grasse sont souvent affectés par des pellicules visibles.

Quelles en sont les causes ?

Un cuir chevelu gras est dû à l'hypersécrétion des glandes sébacées appelée "séborrhée". Par rapport au reste du corps, les glandes sébacées situées sur le cuir chevelu sont plus grandes et plus nombreuses, ce qui conduit à des cas d'hyperproduction de sébum, qui peuvent être hérités et influencés par divers facteurs tels que le stress, une alimentation déséquilibrée, des changements hormonaux, une colonisation microbiologique, des médicaments ou d'autres influences externes comme des traitements chimiques ou des facteurs environnementaux.



Masque Purifiant

MODE D'EMPLOI :



Masser



10 Minutes



Rincer

BÉNÉFICES

- + En le combinant avec un massage doux du cuir chevelu, il aide à désobstruer les pores et à éliminer l'excès de sébum.
- + Laisse le cuir chevelu revivifié avec un effet rafraîchissant.

DIAGNOSTIC D'EXPERT

- + Un processus de lavage doux mais efficace est essentiel pour lutter contre les cheveux cassants
- + Éviter les produits de soin trop riches pour ne pas surcharger le cuir chevelu et les racines

98% DES
CONSOUMATEURS
AFFIRMENT QUE LEUR
CUIR CHEVELU EST
MOINS GRAS APRÈS
LA PREMIÈRE
APPLICATION*

*Basé sur un test d'utilisation à domicile réalisé par How-To NPD Consulting LTD en Chine auprès de 62 participants en Avril 2021 lorsque le Shampooing Purifiant Scalp Clinix et le Masque Purifiant sont utilisés ensemble.

**Basé sur un test d'utilisation à domicile effectué par How-To NPD Consulting LTD en Chine auprès de 63 participants en Avril 2021 lorsque le Shampooing Antipelliculaire Scalp Clinix et le Masque Antipelliculaire sont utilisés ensemble.

À DOMICILE

SCALP CLINIX ANTIPELLICULAIRE

POUR TOUS LES TYPES DE PELLICULES

Les formules à la Technologie Biotique intégrée, éliminent en douceur les squames visibles et contribuent à l'équilibre du microbiome du cuir chevelu, prolongeant ainsi l'effet du service Scalp Clinix en salon.



Shampooing Antipelluculaire HISTORIQUE DU CUIR CHEVELU

MODE D'EMPLOI :



Masser



2 Minutes



Rincer

BÉNÉFICES

- + Nettoie doucement mais efficacement le cuir chevelu et les cheveux.
- + Élimine les squames visibles.
- + Aide à apaiser et à calmer les démangeaisons du cuir chevelu avec un effet rafraîchissant.

En cas de peau squameuse, le processus régulier de régénération cellulaire et de desquamation est déséquilibré. Les cellules nouvellement créées atteignent trop rapidement la surface et sont sécrétées sous forme de larges regroupements cellulaires - tels que des squames visibles.

Quelles sont les causes des pellicules ?

Les pellicules touchent environ 50 % de la population mondiale et sont principalement causées par le micro-organisme Malassezia. Ces micro-organismes se nourrissent du sébum du cuir chevelu, ce qui entraîne des irritations. Par conséquent, la peau produit davantage de cellules, ce qui entraîne la formation de pellicules. La production de sébum et la vulnérabilité sont génétiques et ne sont pas facilement modifiables. Un soin qui réduit les espèces de Malassezia est la meilleure option pour lutter contre les pellicules.



Masque Antipelluculaire

MODE D'EMPLOI :



Masser



10 Minutes



Rincer

BÉNÉFICES

- + En le combinant avec un massage doux de la tête, il procure instantanément une sensation d'apaisement et calme le cuir chevelu avec un effet rafraîchissant.
- + L'Octopirox agit en douceur mais efficacement contre les pellicules et aide à prévenir la formation de nouvelles pellicules.
- + Il aide à protéger le cuir chevelu des agressions extérieures.

DIAGNOSTIC D'EXPERT

- + Pellicules sur peau grasse (séborrhée)
- + Pellicules squameuses, écailleuses et plus volumineuses
- + Pores larges
- + Un cuir chevelu brillant, gras et huileux

Comment traiter les troubles cutanés, comme par exemple le PSORIASIS ?

De nombreux troubles cutanés sont à l'origine de l'apparition de pellicules. Le Psoriasis est un exemple. Il se développe lorsque le système immunitaire confond une cellule normale de la peau avec un corps dangereux et réagit en produisant de nouvelles cellules.

Comme il est généralement considéré comme une maladie génétique, il ne réagit pas aux soins antipelluculaires traditionnels.

Par conséquent, une approche dermatologique est la seule solution.

92% DES
CONSOmmATEURS
AFFIRMENT QUE LEURS
PELLICULES SONT
VISIBLEMENT RÉDUITES
DÈS LA PREMIÈRE
APPLICATION**

À DOMICILE

SCALP CLINIX ANTI-CHUTE

POUR LES CHEVEUX FINS

En le combinant avec un massage, il favorise la microcirculation sanguine du cuir chevelu, renforce les follicules pileux tout en favorisant l'équilibre du microbiome du cuir chevelu, prolongeant ainsi l'effet du Scalp Clinix en salon.

IL EXISTE TROIS PHASES DE CYCLE DIFFÉRENTES :

1. Phase Anagène : Phase de croissance

(6-8 ans)

De nouveaux bulbes racinaires se forment et des cellules sont produites en permanence. Environ 80 à 90 % des cheveux se trouvent dans cette phase de croissance à un moment donné.

2. Phase Catagène : Phase de transition

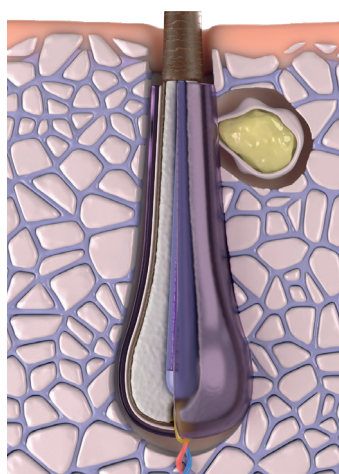
(2-3 semaines)

Les cellules capillaires cessent progressivement de se développer ; le bulbe rétrécit puis disparaît. Environ 1 % des cheveux se trouvent dans cette phase à un moment donné.

3. Phase Téloène : Phase de repos

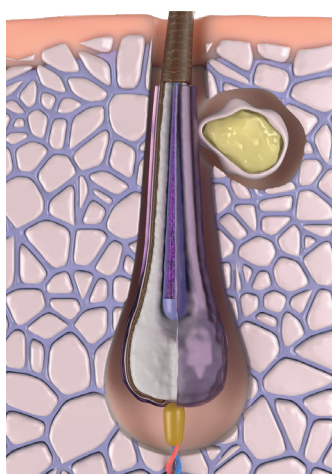
(3-4 mois)

Le cheveu tombe, le follicule se régénère et de nouveaux cheveux se forment, avant que le cycle de croissance des cheveux ne recommence avec la phase Anagène. Cette phase concerne 10 à 20 % des cheveux à un moment donné.



PHASE ANAGÈNE

Phase de croissance



PHASE CATAGÈNE

Phase de transition



PHASE TÉLOGÈNE

Phase de repos

HISTORIQUE DU CUIR CHEVELU

Follicule Pileux

Chaque cheveu est constitué d'une tige pileuse et d'un follicule pileux, ce dernier comprenant une papille dermique, des trichocytes matriciels et leurs cellules subsidiaires, les trichocytes.

Comment les cheveux poussent-ils ?

Les cheveux ne poussent pas de façon continue, ils subissent un processus cyclique alternant des phases prolongées de croissance active et des périodes relativement courtes d'inactivité totale.

Qu'est-ce que l'on appelle la perte de cheveux ?

La perte quotidienne de 80 à 100 cheveux est tout à fait normale. Sur de courtes périodes, ce chiffre peut augmenter ou diminuer de manière significative.

Le renouvellement des cheveux peut être affecté par les changements saisonniers, l'automne et le printemps enregistrant le taux le plus élevé de chute de cheveux. Les changements de ce type sont totalement normaux.

Chute des cheveux :

Si la perte de cheveux quotidienne reste nettement supérieure à la normale pendant de longues périodes, elle peut être classée dans les catégories suivantes :

- a. La perte de cheveux réversible peut être traitée après le diagnostic et le traitement du problème.
- b. La perte irréversible de cheveux ne peut pas encore être inversée, du moins pas sans difficultés, des traitements topiques peuvent néanmoins aider à s'en protéger.

QUELS SONT LES DIFFÉRENTS TYPES DE PERTE DE CHEVEUX ?

1. Perte de cheveux réversible (temporaire)

Tous les types réversibles de perte de cheveux - à l'exception de la perte de cheveux circulaire - se distinguent par un motif diffus (c'est-à-dire réparti uniformément sur toute la chevelure), et peuvent aller d'un amincissement imperceptible à un amincissement important des cheveux.

LA RAISON PEUT ÊTRE :

- + Un stress prolongé
- + Une grossesse
- + Un traitement médical
- + Une infection
- + Des facteurs mécaniques externes

2. Perte de cheveux irréversible (androgénétique)

La perte de cheveux androgénétique touche les deux sexes. Il s'agit d'une forme courante de perte de cheveux chez les hommes, connue sous le nom de calvitie masculine. Elle implique l'action des hormones masculines appelées androgènes, qui sont essentielles à la régulation de la croissance des cheveux. Les deux androgènes les plus importants sont la testostérone et son dérivé, la dihydrotestostérone (DHT). Une enzyme, la 5-Alpha-Réductase, transforme la testostérone en dihydrotestostérone, ce qui amène le follicule pileux à abrégé la phase de croissance et à accélérer le début de la phase de repos. Les cheveux mettent plus de temps à repousser et le follicule pileux lui-même se modifie en rétrécissant et en produisant une tige capillaire plus courte et plus fine.

La perte de cheveux chez les femmes diffère de la calvitie masculine. Les cheveux deviennent plus fins sur toute la tête, et la ligne des cheveux ne recule pas. La perte de cheveux androgénétique chez la femme conduit rarement à une calvitie totale.

Comment prévenir la chute des cheveux de manière optimale ?

Les substances actives peuvent être introduites en externe sous forme de compléments pour aider à préserver la vitalité des cheveux et leur processus de croissance régulier. Ils préviennent ainsi de la chute et de l'altération des cheveux.

À DOMICILE

SCALP CLINIX ANTI-CHUTE

POUR LES CHEVEUX FINS



Shampooing Anti-Chute

MODE D'EMPLOI :



Masser



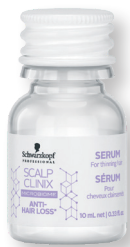
2 Minutes



Rincer

BÉNÉFICES

- + Nettoie en douceur le cuir chevelu et les cheveux
- + Procure une sensation d'hydratation au cuir chevelu
- + En le combinant au Sérum Anti-Chute, il stimule la racine des cheveux*
- + Avec un massage, il favorise la microcirculation sanguine du cuir chevelu et renforce les follicules pileux



Sérum Anti-Chute

MODE D'EMPLOI :



Appliquer deux fois par jour



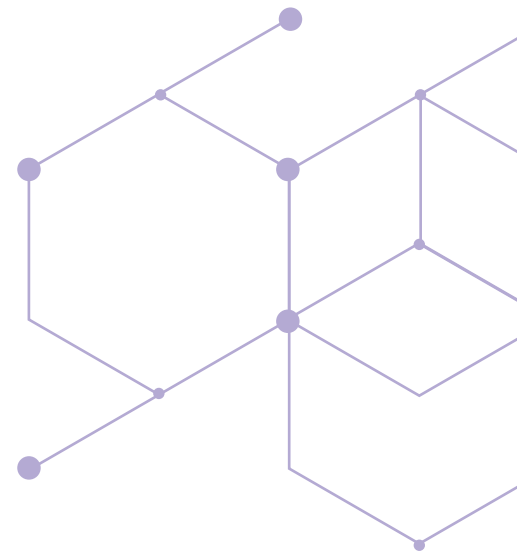
Masser



Laisser poser

BÉNÉFICES

- + Favorise la croissance des cheveux et l'apport de composés qui stimulent l'énergie du cuir chevelu
- + En le combinant avec un massage délicat de la tête, il aide à renforcer l'implantation des cheveux au cuir chevelu
- + En le combinant avec le Shampooing Anti-Chute, il réduit la perte non pathologique de cheveux après seulement 6 semaines quand il est utilisé régulièrement
- + Aide à renforcer les follicules pileux
- + Favorise la division cellulaire et stimule la production de cellules pour préserver la vitalité des cheveux



RÉDUIT LA PERTE
NON PATHOLOGIQUE
DE CHEVEUX APRÈS
6 SEMAINES
SEULEMENT**

SCALP CLINIX SERVICE BIOTIQUE

LA BASE D'UNE BELLE CHEVELURE

Développé avec la Technologie Biotique et une gamme d'ingrédients inspirés des soins de la peau pour rééquilibrer le microbiome du cuir chevelu et le laisser en bonne condition. Un service de soins personnalisés en fonction des besoins du cuir chevelu de votre client, en salon et à domicile

DURÉE NÉCESSAIRE POUR LE SERVICE BIOTIQUE :

environ 15 minutes en effectuant la version courte du Massage Équilibrant (Massage Équilibrant complet environ 20 minutes).

EN SALON

1 PRÉPARER



Préparez le cuir chevelu au lavage avec le **GOMMAGE PRÉ-SHAMPOOING SCALP CLINIX**. Appliquez directement sur le cuir chevelu et effectuer un massage de la tête.

2 LAVER



Lavez le cuir chevelu et les cheveux avec le **SHAMPOOING TRIBOND FIBRE CLINIX** et répétez si nécessaire.

3 TRAITER



5 POMPES

Sélectionnez le booster ciblant le besoin du cuir chevelu du client. Mélangez 25g de la **BASE BIOTIQUE SCALP CLINIX** avec 5g du **BOOSTER SCALP CLINIX** choisi. Appliquez le mélange directement sur le cuir chevelu en utilisant le biberon applicateur.

À DOMICILE

ENTRETIEN



Recommandez la routine capillaire à domicile **SCALP CLINIX SELON LES BESOINS DE VOTRE CLIENT**, pour un entretien du service en salon à domicile et des résultats longue durée.

BIBERON APPLICATEUR



+ Développé pour une application ciblée du traitement pour le Service Biotique Scalp Clinix

DÉCOUVREZ
LA DÉMONSTRATION
DE NOS EXPERTS



DEVENEZ UN EXPERT DU CUIR CHEVELU ET DES CHEVEUX

TRAITEZ LE CUIR CHEVELU DE VOS CLIENTS & APPORTEZ UNE TRANSFORMATION DES MI-LONGUEURS AUX POINTES

Répondez aux besoins de vos clients en matière de cuir chevelu et de cheveux en utilisant le service Biotique de Scalp Clinix et le service Tribond de Fibre Clinix en même temps.

DURÉE NÉCESSAIRE POUR LE SERVICE BIOTIQUE ET TRIBOND : 2-3 minutes additionnelles.

3 TRAITER

CUIR CHEVELU



4 TRANSFORMER*

CHEVEUX



- + Après l'application du soin **Biotique Scalp Clinix**, continuez avec l'application du soin **Tribond Fibre Clinix** et sélectionnez le **Booster Fibre Clinix** le plus adapté sur les mi-longueurs et les pointes.
- + Procédez au Massage Équilibrant
- + Rincez après avoir combiné les soins

*dédié aux clients dont les mi-longueurs et les pointes sont abimées et/ou qui recherchent des résultats efficaces.

**Peut-être utilisé après un service de coloration sauf lorsque le cuir chevelu est sensible ou irrité, après un éclaircissement ou une décoloration.

SOUHAITEZ-VOUS PROPOSER UN SERVICE DE SOINS DU CUIR CHEVELU ET DES CHEVEUX APRÈS UNE COLORATION ?

La Base Biotique Scalp Clinix et le Booster Apaisant en complément du service soin post-coloration Fibre Clinix, sont notre meilleure réponse pour entretenir les colorations de vos clients.**

CUIR CHEVELU



- + Nettoyez le cuir chevelu avec le **Shampooing Tribond Fibre Clinix** et répétez l'opération si nécessaire
- + Mélangez 25g de la **Base Biotique Scalp Clinix** avec 5g du **Booster Scalp Clinix** choisi.
Appliquez directement sur le cuir chevelu en utilisant le biberon applicateur

CHEVEUX



- + Après l'application du soin **Biotique Scalp Clinix**, continuez avec l'application du soin **Tribond Fibre Clinix** et sélectionnez le **Booster Fibre Clinix** le plus adapté sur les mi-longueurs et les pointes.
- + Travaillez le mélange délicatement
- + Rincez après avoir combiné les soins

MASSAGE ÉQUILIBRANT

AIDEZ VOTRE CLIENT
À SOULAGER SES
TENSIONS ET À
CONTRIBUER AU BON ÉTAT
DE SON CUIR CHEVELU

Un massage permet de soulager les spasmes musculaires et les nœuds dans les parties du corps tout en favorisant la circulation sanguine.

Les avantages du massage du cuir chevelu

- + Favorise le bon état du cuir chevelu et des cheveux
- + Stimule le cuir chevelu pour favoriser la circulation des nutriments
- + Réduit les tensions musculaires de la tête, du cou et des épaules
- + Soulage les maux de tête
- + Aide à répartir le produit sur le cuir chevelu et à augmenter la perméabilité des ingrédients actifs
- + Favorise le bien-être général en calmant et en chauffant le cuir chevelu

Le Massage Équilibrant combiné au Service Biotique Scalp Clinix réunissent le meilleur de l'héritage asiatique : détoxifiez et dynamisez le cuir chevelu grâce à des points de pression, des frictions et des mouvements circulaires. Il s'agit d'un investissement de courte durée, mais qui constitue une partie importante des soins prodigués aux clients afin de soulager leurs tensions et de leur offrir une expérience relaxante en salon.



ÉTAPE 1 : APAISER

- + Longs mouvements circulaires avec une légère pression
- + Utilisez la paume des mains
- + Commencez par la ligne frontale des cheveux
- + Continuez sur l'ensemble de la tête jusqu'à la nuque
- + Une main doit toujours soutenir le front

Bénéfices :

Une introduction au massage. Aide à répartir le produit et à relaxer le client.



ÉTAPE 4 : MASSER

- + Les deux mains placées au centre de la raie
- + Soulevez légèrement le cuir chevelu avec les doigts
- + Malaxez doucement toute la zone du cuir chevelu
- + Répétez 3 fois

Bénéfices :

La position des mains qui enlacent la tête a un effet profondément relaxant. Elle libère, calme et réchauffe le cuir chevelu.



ÉTAPE 2 : FAIRE DES ROTATIONS

- + Placez le bout des doigts à la ligne frontale des cheveux
- + Effectuez un mouvement circulaire le long du pourtour du visage
- + Augmentez progressivement la fermeté de la pression
- + Répétez 3 fois

Bénéfices :

Les mouvements rotatifs délicats aident à équilibrer les nerfs, le cuir chevelu et les méridiens.



ÉTAPE 5 : LIBÉRER LES TENSIONS

- + Placez deux doigts sur les tempes
- + Effectuez des rotations pendant 10 secondes

Bénéfices :

Les mouvements rotatifs délicats aident à relâcher les tensions et à soulager les maux de tête.



ÉTAPE 3 : RELAXER

- + Soutenez le front d'une main
- + Placez l'autre main à droite ou à gauche de la raie centrale
- + Faites des mouvements circulaires pendant environ 5 secondes
- + Augmentez progressivement la pression
- + Descendez jusqu'à la nuque
- + Reproduire la même chose de l'autre côté de la raie
- + Répétez 3 fois

Bénéfices :

Détend l'ensemble du corps, les points de jonction de tous les méridiens (points de pression) et aide à augmenter la perméabilité du cuir chevelu pour les principes actifs.



ÉTAPE 6 : PRENDRE EN MAIN

- + Soutenez le front d'une main
- + Placez l'autre main sur la zone de la nuque
- + Faites glisser les doigts et le pouce vers le haut en soulevant légèrement la peau
- + Faites des rotations délicates

Bénéfices :



Détend les muscles de la nuque. Il indique la fin du massage.

DES CHEVEUX SAINS COMMENCENT PAR UN CUIR CHEVELU SAIN

OPTIMISEZ LA FIDÉLITÉ DE VOS CLIENTS AVEC UNE ROUTINE CAPILLAIRE À DOMICILE CONÇUE SUR MESURE POUR LE CUIR CHEVELU ET LES CHEVEUX, SELON LEURS BESOINS.

Choisissez et combinez des produits des différents régimes Scalp Clinix et Fibre Clinix et recommandez un soin à domicile sur mesure qui répond aux besoins du cuir chevelu et des cheveux de votre client.

VOICI QUELQUES EXEMPLES :

BESOIN PRIMAIRE	<p>Le cuir chevelu est sensible et sec.</p>	<p>Les cheveux sont longs, secs et légèrement abîmés. Ils ont besoin d'être hydratés.</p>
BESOIN SECONDAIRE	<p>Les cheveux sont colorés et ont besoin d'éclat.</p>	<p>Le cuir chevelu est sujet aux pellicules.</p>
RECOMMANDATION PRODUIT	<ul style="list-style-type: none"> + Shampoing Apaisant + Masque Apaisant + Spray Baume Couleur + Masque Couleur (toutes les 2 semaines) pour des soins capillaires plus intenses 	<ul style="list-style-type: none"> + Shampoing Antipelliculaire + Spray Baume Hydratant + Masque Hydratant + Booster Réparateur 

MYTHOLOGIE DES SOINS DU CUIR CHEVELU ET DES CHEVEUX

MYTHE #1 :

Le lavage quotidien est mauvais pour le cuir chevelu et les cheveux

FAUX. Il n'y a rien de mal à se laver les cheveux tous les jours si l'on utilise les bons produits. Toutefois, il est recommandé d'utiliser un soin approprié après le nettoyage en raison des performances limitées d'un shampoing en matière de soins. Il en est de même pour les soins du visage : d'abord le nettoyage, puis le soin. Pour les clients qui se lavent les cheveux une fois par jour, recommandez-leur d'utiliser le Shampoing Apaisant au deuxième lavage pour un entretien plus doux.

MYTHE #2 :

Le cuir chevelu et les cheveux peuvent devenir dépendants à un produit de soin

FAUX. Il n'y a pas de dépendance du cuir chevelu ou des cheveux à des produits de soin. Ils n'ont pas à être changés après un certain temps d'utilisation.

MYTHE #3:

Des produits de soins inadaptés peuvent entraîner une sensation désagréable sur le cuir chevelu

VRAI. Tout d'abord, il est important de connaître la raison des démangeaisons. Lorsqu'il est exclu qu'il n'y a pas d'indication médicale, par exemple une dermatite atopique ou un psoriasis, les démangeaisons du cuir chevelu peuvent souvent être attribuées à des influences environnementales telles qu'un climat sec ou des niveaux élevés de pollution atmosphérique. Cependant, des produits capillaires mal utilisés ou très agressifs peuvent également provoquer des irritations et des démangeaisons. Si l'expérience montre que les problèmes de démangeaison apparaissent après les soins précédents, vous devez passer à un régime de nettoyage doux avec des ingrédients apaisants.

MYTHE #4:

Les soins capillaires doivent être différents en hiver et en été en raison du changement de température.

VRAI. En hiver, le climat extrême provoque des problèmes de peau. Plus précisément, la différence de température entre l'air froid et sec de l'extérieur et l'air chaud et sec de l'intérieur, peut entraîner un assèchement du cuir chevelu. Lorsque le cuir chevelu s'assèche, il peut devenir sensible, il peut démanger et être sujet à la desquamation. Recommandez alors à vos clients d'introduire dans leur routine de soins capillaires, un shampoing et un traitement antipelliculaires. Porter un chapeau en hiver pour lutter contre les irritations n'est que partiellement fondé. En effet, un chapeau protège le cuir chevelu de l'air sec, mais si vous le portez pendant longtemps, un microclimat se crée ce qui peut affecter négativement le microbiome du cuir chevelu. Par exemple, les champignons de la peau aiment les environnements chauds et humides qui sont également riches en nutriments tels que le sébum. Les produits de dégradation tels que les acides gras libres qui sont créés au cours de ce processus irritent également notre cuir chevelu, ce qui entraîne la formation de pellicules. Cela signifie que le chapeau, peut-être bénéfique, mais il est important de "ventiler" le cuir chevelu pour le laisser respirer.

MYTHE #5:

Les gènes, le stress et l'alimentation déterminent le type de soins dont le cuir chevelu et les cheveux ont besoin

VRAI. Il s'agit essentiellement d'apporter à l'organisme tous les nutriments dont il a besoin grâce à une alimentation saine et équilibrée, et donc de soutenir le cuir chevelu et les cheveux de la meilleure façon possible. Notre peau et nos cheveux sont exposés chaque jour à une multitude de facteurs de stress différents : bactéries nocives, pollution environnementale ou trop de rayons UV. Pour contrer ces facteurs, les vitamines, les antioxydants et les minéraux sont des éléments importants dans une alimentation équilibrée. Il faut également inclure les acides gras polyinsaturés, car ils sont importants pour la barrière cutanée. Les antioxydants protègent contre les radicaux libres dans les cellules et contribuent ainsi à maintenir la vitalité des racines des cheveux. En définitif, les vitamines et les minéraux sont essentiels car ils maintiennent différents processus dans nos cellules. Cela profite également au cuir chevelu et au follicule pileux.



photographie
retouchée

WWW.SCHWARZKOPFPRO.COM



Suivez nous sur [@schwarzkopfpro](https://www.instagram.com/schwarzkopfpro).fr