



Manuel Technique

Together. A passion for hair.

\*Ensemble. Une passion pour la coiffure.



# SOMMAIRE

04	Identité
06	Assortiment
10	Douceur & Brillance
16	Boucles & Ondulations
26	Volume & Maintien
34	Texture
46	Fixation
52	Shampooing Sec
54	Design
56	Glossaire des ingrédients



Nous encourageons l'expression de soi et la création de votre propre style.

Tout comme nos produits, le pouvoir de votre personnalité est sans limites.

OSiS+ vous accompagne vous et vos cheveux, libérant votre créativité, quelle que soit votre énergie.

Du style pour toutes les personnalités, n'importe où.

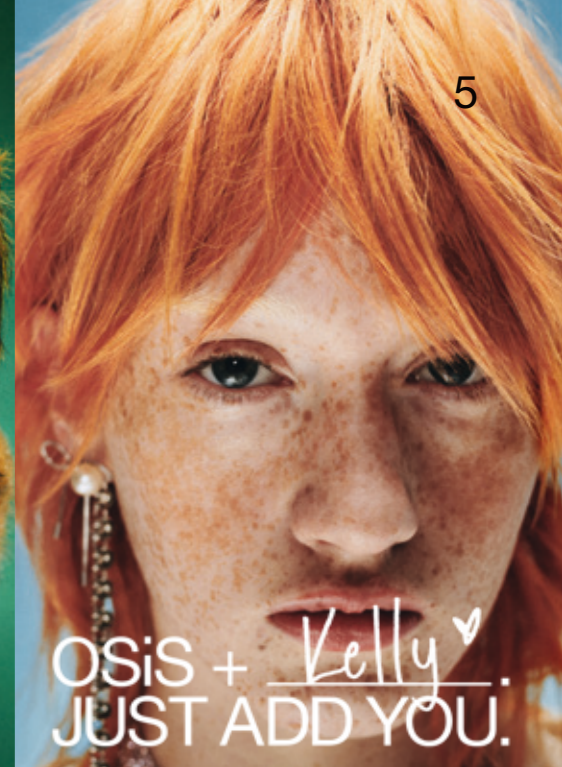
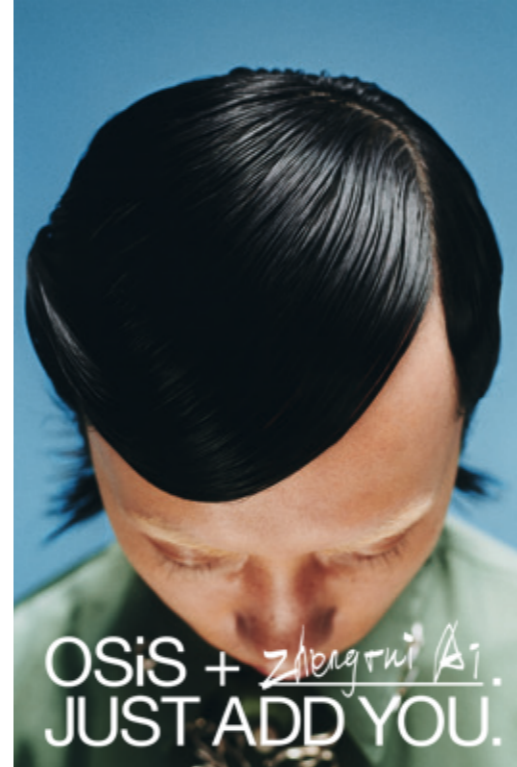
JUST ADD YOU\*



SCANNEZ POUR EN SAVOIR PLUS

# OSiS + JUST ADD YOU.\*

\*Révélez-vous







UNE LECTURE PLUS INTUITIVE BASÉE SUR LES BÉNÉFICES PRODUITS

# NOUVEL ASSORTIMENT

- ✓ Formule Végane\*
- 🔥 Protection de la chaleur jusqu'à 230°C/450°F

---

- pas de fixation
- + fixation légère
- ++ fixation flexible
- +++ fixation forte
- ++++ fixation extrême

## DOUCEUR & BRILLANCE

Brillance Légère → Brillance Forte →

Flatliner	Super Shield	Glow	Sparkler
+			
🔥	✓ 🔥	✓ 🔥	✓ 🔥

## BOUCLES & ONDULATIONS

Définition Légère → Définition Forte →

Bounty Balm	Curl Jam	Tippy Twirl
	+	++
✓	✓	✓

## VOLUME & MAINTIEN

Volume Léger → Volume Fort →

Hairbody	Upload	Pump Up	Air Whip	Soft Dust	Grip	Volume Up
+	+	++	+	+	++++	++
✓ 🔥	✓ 🔥	✓	✓ 🔥	✓	✓ 🔥	✓

## TEXTURE

Texture Légère → Texture Forte →

Velvet	Texture Craft	Dust It	Mess Up	Mighty Matte	Flexwax	Thrill	G.Force	Rock Hard
+	+	+++	++	+++	+++	++	++++	++++
✓	✓	✓	✓	+++		✓	✓	✓

## FIXATION

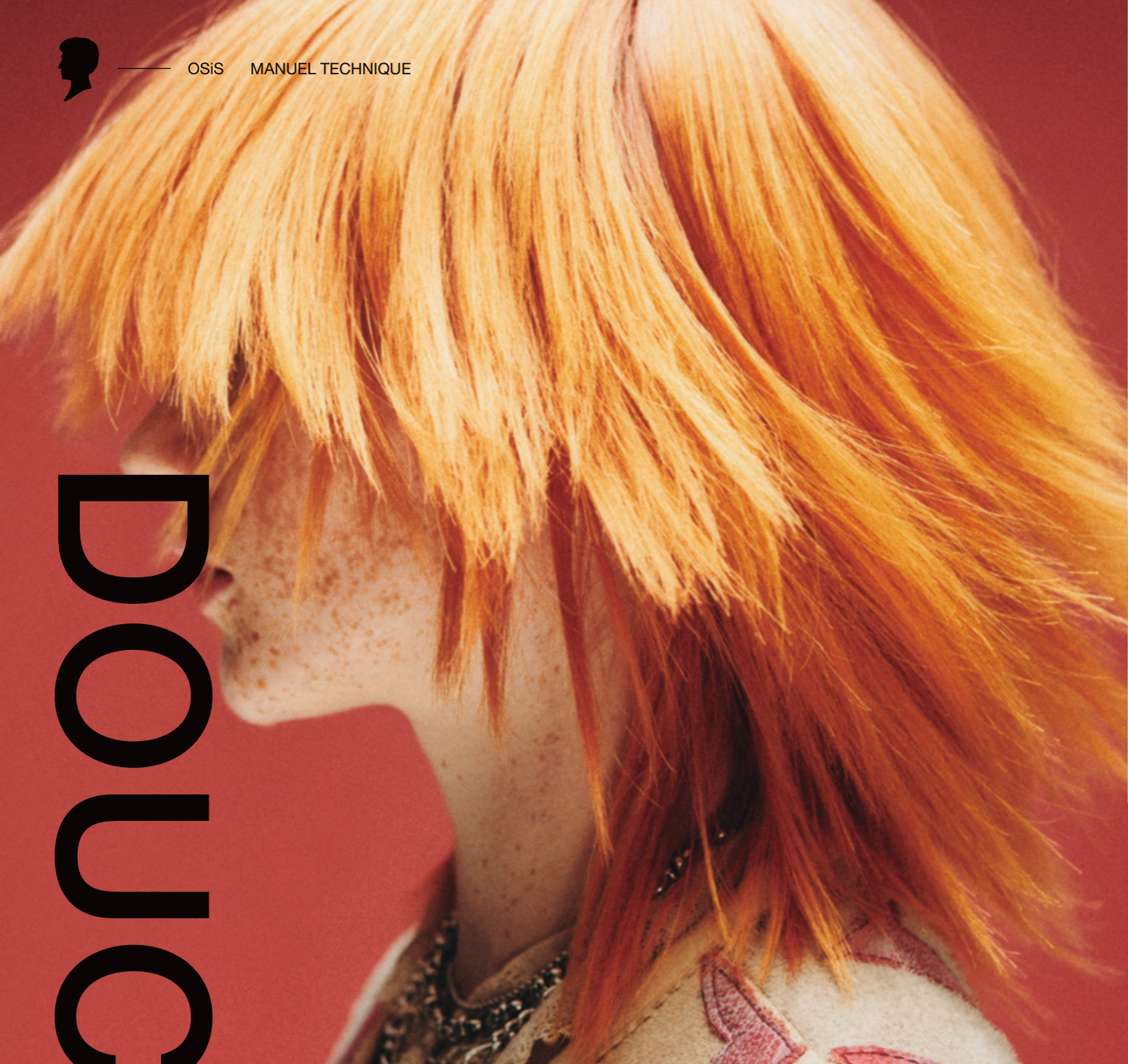
Fixation Légère → Fixation Forte →

Elastic	Freeze	Freeze Pump	Session
++	+++	+++	++++
✓ 🔥	✓ 🔥	✓ 🔥	✓ 🔥

## SHAMPOOING SEC

Refresh Dust
✓

\*Sans ingrédients d'origine animale



# DOUCEUR & BRILLANCE.

Chez Schwarzkopf Professional, nous voulons offrir des solutions pour embellir les cheveux tout en leur apportant du style. Rejoignez-nous et affirmez votre identité tout en conservant un cheveu doux au toucher et une brillance élégante



## FLATLINER

Votre routine quotidienne de coiffage est compliquée ? Formulé avec de la kératine hydrolysée, ce spray thermo-protecteur est spécialement conçu pour contribuer à protéger vos cheveux contre la chaleur jusqu'à 230°C/450°F, lors d'une utilisation quotidienne des outils chauffants . Il lisse, réduit la casse des cheveux et les frisottis, tout en offrant une fixation légère. Il est également idéal comme spray de séchage pour augmenter le volume !





## SPARKLER

Apportez du glamour ! Ce spray brillant sans silicone réduit les frisottis et améliore le démêlage, tout en protégeant les cheveux contre l'humidité et la chaleur jusqu'à 230°C/450°F. Astuce : Pour les cheveux particulièrement rebelles, utilisez-le avant le séchage pour faciliter le coiffage et obtenir un fini plus lisse.



## GLOW

Mettez en avant votre personnalité grâce à ce sérum brillance anti-frisottis ! Notre formule sans silicone au beurre de karité permet d'apporter de la brillance et dompter les frisottis et les mèches rebelles sans alourdir les cheveux. Ce sérum peut également être combiné avec d'autres produits OSiS+ pour apporter un supplément de brillance et de douceur aux cheveux.



## SUPER SHIELD

Nous pensons que les beaux cheveux doivent être protégés à tout prix ! Ce spray protecteur multiusage est spécialement formulé avec de l'huile d'olive hydrogénée pour protéger les cheveux longs de la pollution, de l'humidité et de la chaleur jusqu'à 230°C. Il aide à combattre les frisottis et démêle les cheveux. Il donne également aux cheveux ternes la brillance dont ils ont besoin !





OSiS + *Kelly*  
JUST ADD YOU.

\*Révélez-vous

" L'avantage des cheveux c'est que même si tu les colores ou tu les coupes, ils repousseront toujours. "

Le style de Kelly fait ressortir son côté audacieux et extraverti. L'adoption de la couleur cuivrée lui donne l'occasion d'essayer différents looks. Sa couleur actuelle lui permet de changer de personnalités en fonction de ses envies: une coiffure soignée lui donne l'apparence d'un ange ou un bien un look plus tranchant pour ressembler à une rock star. Une couleur vive attire l'attention, mais il est facile de l'adapter à tous les caractères et les styles différents : *"Le fait d'avoir une chevelure qui attire l'œil m'oblige à avoir une personnalité extravertie... Cela me permet de sortir de ma zone de confort et de me dépasser, surtout lorsque je suis dans un nouvel environnement."*



### ASTUCE 1

Toujours plus de brillance ! Les cheveux de Kelly sont naturellement lisses, mais sa coupe dégradée permet de créer plus de texture et de souligner les traits de son visage. Glow est le partenaire idéal pour une chevelure parfaite, pour mettre en valeur son look et ainsi obtenir une finition nette et brillante. Le sérum Glow peut être appliqué avant le séchage pour lisser les cheveux et apporter plus de brillance. Il peut également être appliqué après le séchage comme touche finale pour définir le look et maîtriser les mèches rebelles. Le petit plus du produit : le sérum est super léger, il ne surchargera donc pas vos cheveux !

### ASTUCE 2

Vous voulez plus de pep's ? Passez à l'étape supérieure avec Pump Up. En l'appliquant de la racine à la pointe sur cheveux secs, vos cheveux deviennent plus volumineux et mieux définis. Une petite quantité de produit peut également être appliquée sur les cheveux humides, il suffit de les sécher à l'air libre ou au sèche-cheveux avec l'aide de vos doigts et de laisser la magie du produit opérer !





Assumez vos boucles ! Il est temps de prendre soin de vos cheveux bouclés et de les mettre en valeur. Avec les produits OSiS+ Boucles & Ondulations, apportez définition à vos boucles et ondulations tout en améliorant leur texture naturelle. Les produits coiffants OSiS+ peuvent être mélangés pour obtenir un look parfait personnalisé et adapté à votre chevelure.



# BOUCLES & ONDULATIONS

## BOUNTY BALM

Vous cherchez à réduire vos frisottis tout en apportant brillance et douceur à vos cheveux bouclés ? Cette crème riche apporte douceur et définition aux boucles et ondulations. Formulée avec de la glycérine et de l'huile d'olive, elle permet également de lisser la surface capillaire des cheveux indisciplinés et faciliter le coiffage en domptant les cheveux rebelles.



## TIPSY TWIRL

Vous voulez vous débarrasser des frisottis et dynamiser vos boucles ?

Cette gelée pour boucles, formulée avec de la glycérine et de la poudre d'algues rouges, apporte douceur et définition. Elle améliore la texture du cheveu pour dynamiser les boucles et les ondulations naturelles avec une tenue flexible, et sans effet figé.



## CURL JAM

Facilitez le coiffage de vos boucles et ondulations avec OSiS+ Curl Jam ! En laissant les cheveux hydratés et doux, ce gel de définition boucle à fixation légère, est formulé avec de la glycérine et des dérivés d'algues brunes pour améliorer la définition des boucles et ondulations naturelles. Réveillez le rebond naturel de vos cheveux sans les surcharger.





OSiS + GEORGIA .  
JUST ADD YOU. \*

\*Révélez-vous



Pour Georgia, ses cheveux font partie de sa personnalité, sans ses cheveux bouclés, elle ne se sentirait pas elle-même. Pourtant, elle a longtemps rejeté ses boucles, ressentant le besoin de suivre la "norme" et de s'intégrer en lissant ses cheveux ou en cachant ses boucles dans un chignon. Le jour où Georgia a décidé de ne plus se soucier de ce que les autres pensaient, d'assumer ses boucles et sa beauté naturelle a été une étape importante. Désormais, elle ne souhaite plus revenir en arrière.

Sure d'elle grâce à ses cheveux bouclés, Georgia considère désormais sa chevelure comme un véritable reflet de sa personnalité créative et de son esprit libre. Elle prend souvent elle-même les ciseaux pour changer de style : *"Je me lasse très vite de mes coupes de cheveux, alors j'aime les changer. L'année dernière, je me suis fait une coupe très dégradée et c'était plutôt amusant, mais pour l'instant, je les laisse pousser"*.

### ASTUCE 1

Pour parfaire sans effort ses boucles, après une nuit de sommeil, Georgia aime apporter du volume à ses cheveux et plus de définition à ses boucles. La journée est bien remplie et le temps est compté, mais de jolies boucles peuvent être obtenues en quelques minutes en alliant OSiS+ Tippy Twirl et Bounty Balm. Appliqué sur cheveux humides, le Tippy Twirl permet d'améliorer et de prolonger les boucles naturelles de Georgia, il apporte définition et tenue. De son côté, le Bounty Balm adoucit les cheveux pour réduire les frisottis. Pour encore plus de définition, Georgia peut se contenter d'utiliser Tippy Twirl, puis de se sécher les cheveux avec un diffuseur et le tour est joué pour des boucles parfaitement définies !



" Je suis parfois un peu sauvage et je laisse transparaître ce trait de caractère à travers mes cheveux !"



### ASTUCE 2

Rajeunissez, ravivez et rafraîchissez ! Donnez un nouveau souffle à des boucles comme celles de Georgia avec OSiS+ Bounty Balm, le produit idéal pour rafraîchir la structure des cheveux tout au long de la journée, ou pour redéfinir les boucles le deuxième jour après le shampoing ! Ce produit anti-frisottis, dompte les cheveux rebelles. Il convient aux cheveux très frisés et bouclés.

### ASTUCE 3

Vous désirez des boucles qui restent définies dans le temps ? Nous vous recommandons des produits tels que Curl Jam ou Tippy Twirl, qui donnent à la fois définition et tenue dans le temps ! Appliquez-les par sections avant d'utiliser un diffuseur ou de laisser vos cheveux sécher à l'air libre. Lorsqu'ils sont complètement secs, vous pouvez améliorer l'effet du produit en les froissant doucement. Ainsi, vous obtiendrez, sans efforts, les mêmes boucles rebondies et définies que Georgia !



Les cheveux de Sory ont toujours été le véritable reflet de sa personnalité et, aujourd'hui, ils contribuent à lui donner confiance en lui ! Son style est immédiatement reconnaissable : il aime coiffer ses cheveux au naturel, mais parfois, Sory apprécie tester plusieurs styles. C'est amusant de voir ses cheveux sous différentes formes et d'apprécier l'effet qu'un nouveau look peut avoir, en optant pour des tresses, des nattes ou en essayant les tendances pour quelque chose de complètement nouveau.

Pour Sory, "il n'y a rien à perdre, seulement du style à gagner". Il accepte les "mauvais jours capillaires", parce que cela fait partie de son esthétique, de son authenticité.



" Je suis comme un roi avec mes cheveux, j'ai l'impression de porter une couronne."

### ASTUCE 1

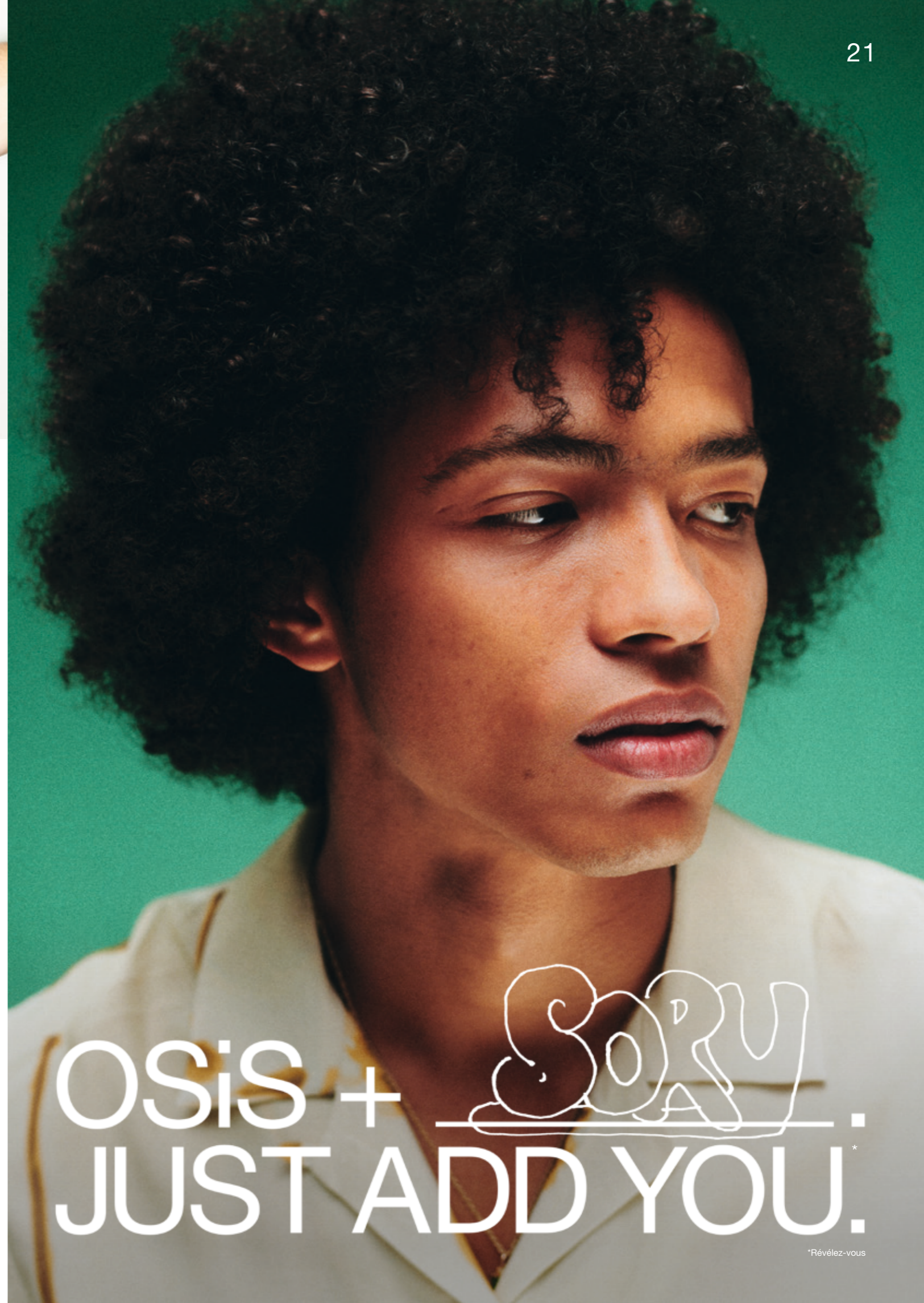
Vous cherchez à hydrater des cheveux très secs ? Les boucles de Sory ont besoin de beaucoup d'hydratation, Curl Jam est donc son partenaire idéal. La consistance gélatineuse du Curl Jam vous permet d'associer la définition et la tenue d'un gel, avec l'hydratation et la douceur d'une crème coiffante. Pour une combinaison parfaite, associez-le au Bounty Balm 1:1 pour une dose supplémentaire de souplesse ! Et n'ayez pas peur d'utiliser beaucoup de produit, car plus les cheveux sont texturés, plus ils auront besoin d'une bonne d'hydratation !

### ASTUCE 2

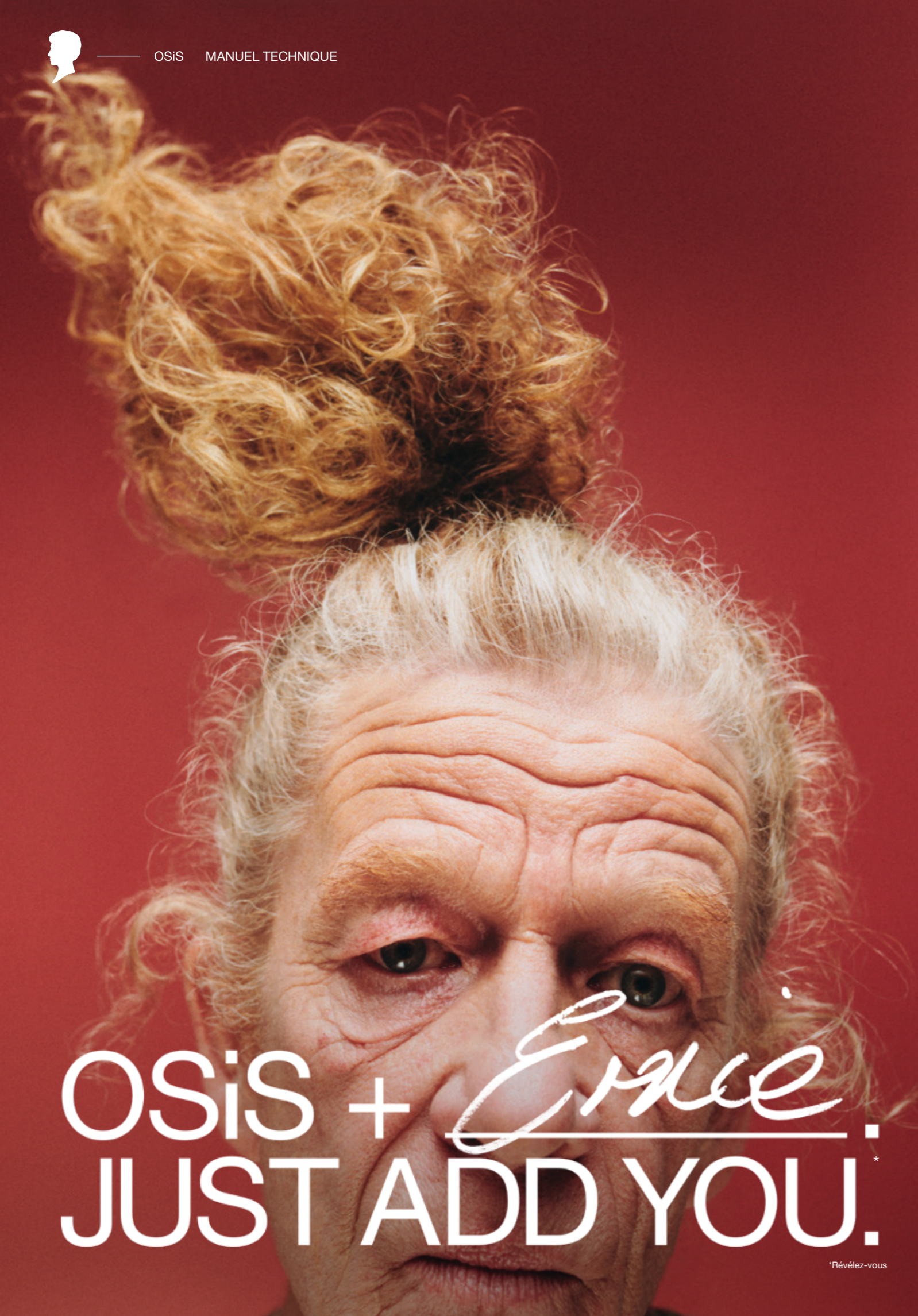
Dites adieu aux frisottis ! Les cheveux comme ceux de Sory doivent être manipulés avec précaution lorsqu'ils sont mouillés, car trop de mouvement peut créer des frisottis. Appliquez avec les doigts le gel Curl Jam dans les cheveux en froissant délicatement le produit pour lui donner forme, puis laissez sécher les cheveux à l'air libre pour obtenir des boucles parfaitement définies et sans frisottis. Si vous utilisez un diffuseur, veillez à ne pas bouger les cheveux pendant le séchage !

### ASTUCE 3

Chaque boucle est unique ! Les mèches qui manquent de définition peuvent être torsadées individuellement lorsqu'elles sont mouillées, pour les aider à retrouver leur meilleure forme.



OSiS + *SORY*  
JUST ADD YOU.\*



OSiS + *Ernie*  
JUST ADD YOU.

\*Révélez-vous

### ASTUCE 1

Des cheveux rock'n'roll ! Ernie et son style de rockeur par excellence, souhaite que ses cheveux soient doux et forts, mais aussi qu'ils reflètent son style unique. Faites donc place au Bounty Balm ! Il rend ses cheveux lisses et donne à sa texture naturelle une légère définition. Grâce à sa texture crémeuse, le produit s'applique facilement sur les cheveux humides. Pour obtenir une meilleure définition, laissez-les sécher à l'air libre ou utilisez un diffuseur tout en les froissant légèrement.

### ASTUCE 2

Ernie peut également quitter son look de rockeur pour un look plus conventionnel pour aller travailler avec un chignon coiffé-décoiffé. Pour faire cette coiffure, il utilise la poudre coiffante Dust it ou Soft Dust afin d'ajouter de l'adhérence, du volume et un style plus ébouriffé.



" Les gens préfèrent lorsque j'ai les cheveux défaits, c'est sauvage mais je suis plus à l'aise."

À l'origine, Ernie avait les cheveux raides, mais ils ont commencé à boucler à l'adolescence. Il a essayé de les contrôler pour s'adapter à la norme. Par ailleurs, sa famille n'acceptait pas les cheveux longs et il fréquentait une école de garçons qui lui imposait d'avoir les cheveux courts. Mais il ne se sentait pas lui-même et concernant son style, les choix étaient limités : "Il fut un temps où je n'aimais pas mes cheveux parce qu'ils étaient vraiment désordonnés". Aujourd'hui, n'ayant pas coupé ses cheveux courts depuis plus de 40 ans, Ernie a vraiment adopté son style authentique, qui constitue son identité depuis plusieurs années : "J'aime avoir les cheveux longs, je me sens mieux et en sécurité. Lorsqu'ils sont plaqués et attachés en arrière, je ne me sens pas moi-même".

Le fait de laisser libre cours à sa texture naturelle et à ses cheveux longs lui permettent de se sentir totalement à l'aise, d'assumer son côté sauvage et sa jeunesse d'esprit, de jouer dans des groupes de rock ou de reggae !

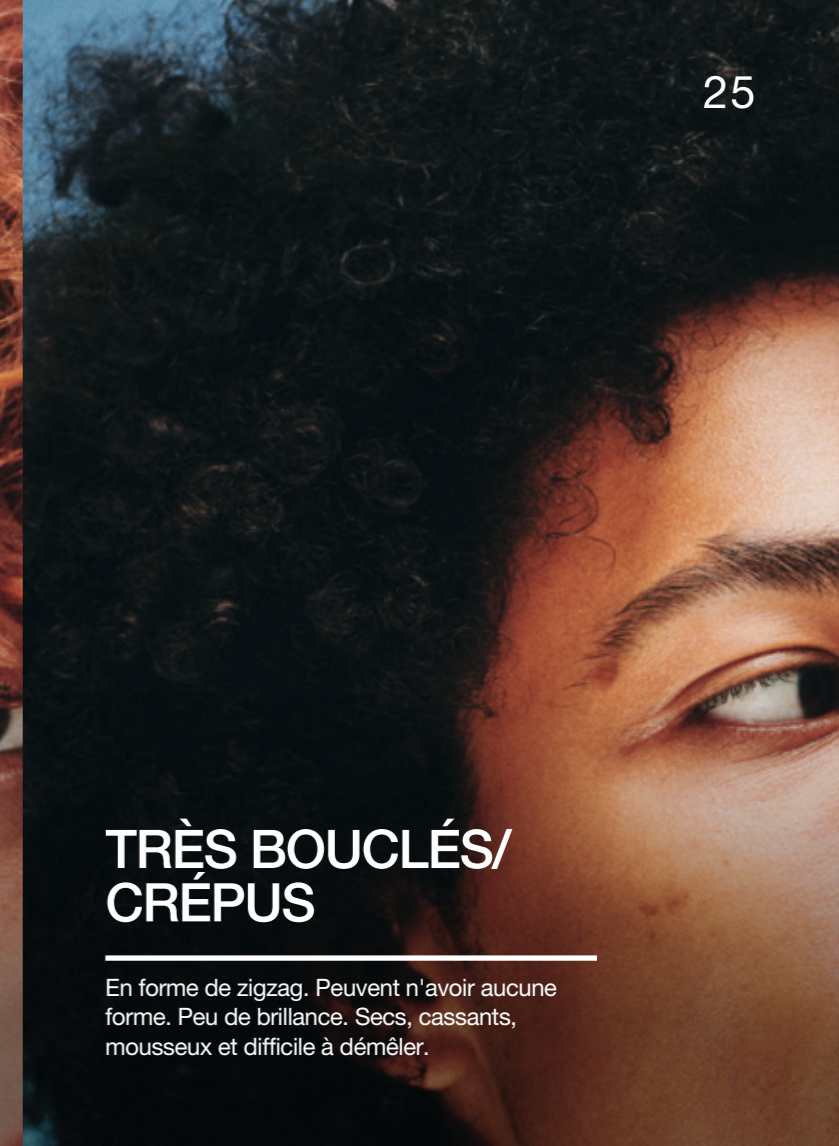


# STRUCTURE DU CHEVEU



## BOUCLÉS

En forme de "S" ou de "Z". Réfléchissent difficilement la lumière. Peuvent être très secs ou frisés.



## TRÈS BOUCLÉS/ CRÉPUS

En forme de zigzag. Peuvent n'avoir aucune forme. Peu de brillance. Secs, cassants, mousseux et difficile à démêler.



## LISSES

Aspect lisse et droit. Réfléchissent la lumière et doux au toucher avec peu ou pas de texture.



## ONDULÉS

À mi-chemin entre lisses et bouclés. Ils réfléchissent la lumière mais peuvent être secs et indisciplinés. En forme de "S".

## UN ENSEMBLE COHÉRENT, DÉVELOPPÉ À PARTIR DE PARTIES DISTINCTES.

Chez Schwarzkopf Professional, lorsque nous parlons de "structure du cheveu", qu'est ce que cela signifie ?

Dans le monde du coiffage, tout est une question de nature de cheveu, de forme, de texture. Qu'il soit droit ou frisé, les différentes structures capillaires peuvent partager des caractéristiques communes mais nécessitent des produits de coiffage différents.

Découvrez en détail les différentes natures de cheveux.



## SOFT DUST

Vous êtes à la recherche du partenaire idéal pour des cheveux longs et volumineux ? Cette poudre volumisante souple offre une tenue légère et flexible. Formulée avec un extrait de noix de coco et du sel de mer, elle peut être appliquée sur les racines pour donner du volume, ou sur les longueurs pour une texture ciblée. C'est également le produit idéal pour donner de la tenue aux chignons, attaches et aux tresses.

# VOLUME & MAINTIEN.

Exploitez au maximum le potentiel de votre chevelure ! Transformez les cheveux plats et ternes en créant un volume irrésistible.

## PUMP UP

Vous voulez un volume léger ? Formulée à partir d'une combinaison d'amidon, de sel de mer et d'huiles naturelles, cette pâte coiffante multiusage peut être utilisée sur les cheveux secs, quelle que soit leur longueur, pour leur donner de la tenue, du corps et du relief. C'est également une alliée idéale pour combattre les cheveux fins et rebelles ! Et ce n'est pas tout : elle peut être utilisée sur les cheveux courts et humides avant de les sécher au sèche-cheveux avec les doigts.





## HAIRBODY

Des cheveux mous ? Donnez-leurs plus de volume et de mouvement avec ce spray gainant à tenue légère ! Il crée l'illusion d'une chevelure légèrement plus dense sans effet collant ou figé. Spray protecteur de chaleur jusqu'à 230°C/450°F, il aide également à protéger des dommages causés par le sèche-cheveux.

## AIR WHIP

Cette mousse flexible et légère peut être utilisée pour augmenter le volume. Non collante, elle améliore le contrôle pendant le séchage et apporte une protection contre la chaleur jusqu'à 230°C/450°F. Grâce à sa formule fortifiante, à la kératine végétale et de panthénol, les cheveux sont hydratés et plus volumineux.

## VOLUME UP

Vos cheveux longs vous semblent un peu mous ? Formulé spécialement pour les cheveux longs qui manquent de volume, ce spray booster de volume à fixation flexible renforce instantanément la texture des cheveux en leur donnant un volume à couper le souffle. Ce spray aux propriétés antistatiques, apporte du volume dès la racine. Notre conseil : N'hésitez pas à superposer les couches pour augmenter la fixation et la texture.

## UPLOAD

Vous rêvez d'une chevelure volumineuse et facile à coiffer ? Cette crème apportera à vos cheveux une brillance naturelle et du volume. Sa formule contribue à lisser les structures capillaires poreuses pour les protéger des dommages causés par le séchage. Protection contre la chaleur jusqu'à 230°C/450°F. Notre conseil : laissez-les sécher à l'air libre pour une définition subtile.



## GRIP

Vous voulez toujours plus de volume ? Cette mousse à tenue extra forte augmente le volume et la densité de vos cheveux tout en apportant une brillance naturelle. Composée de panthénol, elle discipline les cheveux rebelles et contrôle les frisottis. Elle protège également de la chaleur des appareils de coiffage jusqu'à 230°C/450°F.



Le volume dépend essentiellement de la taille et de la densité des cheveux. On peut amplifier une silhouette en décollant simplement les racines.

Aussi fins soient-ils, tous les types de cheveux ont la possibilité d'augmenter leur volume, grâce à l'utilisation de produits coiffants, de techniques de coiffage et des outils adaptés.

Voyons les termes et vous comprendrez qu'il y a différents effets de volume.



## VOLUME AUX RACINES

Ciblé sur le dessus de tête, les côtés ou la nuque.

UNE MASSE OU UNE GRANDE QUANTITÉ DE CHEVEUX

# VOLUME



## MAINTIEN

Sur la globalité de la tête. Matière. Densité.



## VOLUME

Sensation de légèreté. Silhouette amplifiée.





OSiS + *ELLIE* 😊  
JUST ADD YOU.

\*Révélez-vous



" Mes cheveux sont le reflet de ce que j'aime chez moi et de qui je suis vraiment !"

Ellie aime ses cheveux longs et souples, « *j'aime avoir des cheveux longs car je peux les coiffer comme je veux facilement* ». Faciles à entretenir, ils font partie de son identité, une personnalité qu'elle peut modifier en fonction de ses coiffures.

Ellie a déjà essayé différentes coupes de cheveux. Bien qu'elle soit reconnaissante d'avoir testé ces différentes expériences, les cheveux courts ne lui convenaient pas : "*Cela m'a permis de découvrir ce que je préfère et ce qui me va le mieux*". Finalement, Ellie a plutôt opté pour des coupes longues, préférant la légèreté et la souplesse d'un coiffage à peine visible ou d'un simple chignon coiffé décoiffé. À l'avenir, Ellie est tentée de repousser ses limites et d'opter pour un changement plus radical, comme un blond platine, "*mais en temps voulu, lorsque je serai prête et sûre que ma coiffure actuelle n'est plus ce que je veux*".

### ASTUCE 1

Vous voulez un look aussi décontracté et moderne que celui d'Ellie ? Avec Soft Dust, il n'a jamais été aussi facile de rehausser la texture naturelle de vos cheveux. Il suffit de vaporiser le produit, froisser vos mèches, de les modeler et c'est parti ! Si vous cherchez à intensifier le style, vous pouvez appliquer le produit la tête à l'envers, pour donner plus du volume et le réactiver sans effort tout au long de la journée !

### ASTUCE 2

Pour un style bohème sans effort, les cheveux d'Ellie ont été légèrement bouclés pour mettre en avant et souligner ses ondulations naturelles. Pour reproduire ce style, veillez simplement à changer la direction des boucles sur chaque mèche. Préparez et terminez la coiffure avec le produit Super Shield pour prévenir les dommages, dompter les frisottis et les mèches rebelles.

### ASTUCE 3

Pour donner un mouvement à vos cheveux, faites des tresses avant d'aller dormir ! Le meilleur conseil d'Ellie pour se coiffer sans effort à la maison est de dormir avec des cheveux tressés. Le lendemain, défaites-les pour révéler des ondulations naturelles et volumineuses. Terminez le coiffage en utilisant Soft Dust ou Texture Craft pour plus de volume !





## VELVET

Vous désirez plus de définition et de brillance sans effet collant ou gras ? Ce spray léger effet cire, formulé avec de la glycérine et du panthénol, laisse une sensation de velours et de légèreté même sur les cheveux fins. Utilisez-le sur les cheveux secs pour une texture modulable et plus de brillance, ou sur cheveux humides pour des coiffures plus sophistiquées.

Une infinité de coiffures possibles ! Faites votre choix parmi notre gamme de produits OSiS+ pour varier les effets de texture, de brillance, et obtenir différents niveaux de fixations.

# TEXTURE





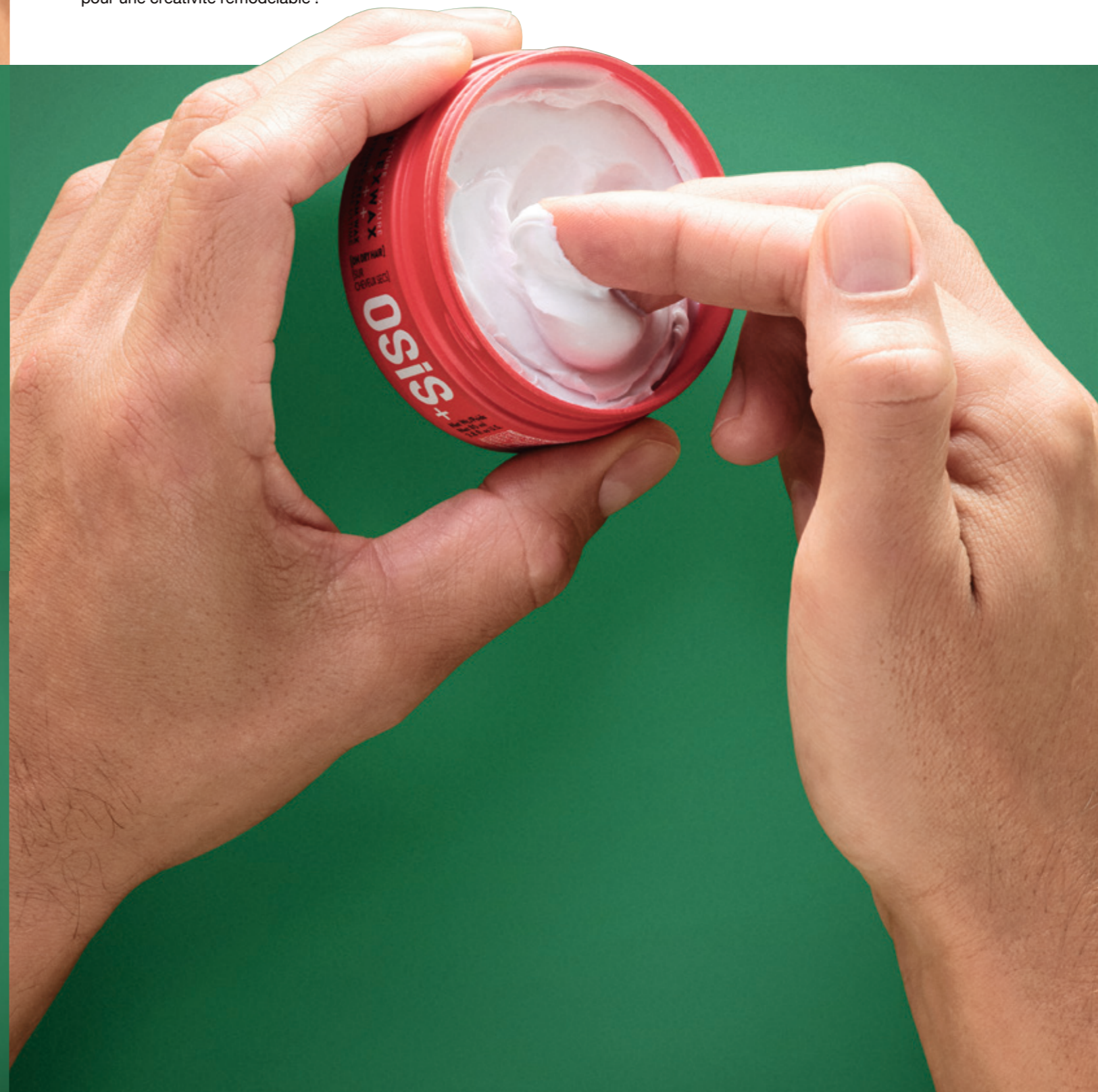
## TEXTURE CRAFT

Le coiffage des cheveux longs doit être aussi libre que votre créativité ! Créez de la texture, une tenue subtile et du volume avec ce spray de texture sèche. Spécialement formulé pour le coiffage des cheveux longs, il offre une tenue légère parfaitement adapté aux coiffages naturels et destructurés.



## FLEXWAX

Vous cherchez à amplifier la texture de vos cheveux ? Cette cire crème ultime, formulée avec de la cire de carnauba et de l'huile de graines de Ricinus, offre une brillance naturelle et une définition souple pour une créativité remodelable !



## THRILL

Votre solution pour un contrôle flexible ! Formulée pour tous les types de cheveux, cette pâte fibreuse et flexible offre de la brillance, de la souplesse, de la séparation et un coiffage facilement modelable. Astuce : pour une définition à couper le souffle, utilisez Thrill pour définir vos mèches, réduire les frisottis et dompter les mèches rebelles !



## MESS UP

Vous êtes à la recherche d'un produit coiffant adapté aux cheveux courts et destructurés ? Cette pâte matifiante remodelable est formulée avec de la cire de carnauba, de la glycérine et de la cire de fruits de baies pour offrir une texture sèche non grasse, avec une tenue flexible et un mouvement souple.





## DUST IT

En offrant une tenue forte pour une créativité sans limite, cette poudre capillaire gainante et matifiante crée un volume instantané et décolle les racines pour un effet visuel naturel. Poudre idéale pour des coiffures texturées sur cheveux courts à moyen-longs. Astuce : Elle peut également être utilisée pour donner plus d'adhérence lors de la réalisation de tresses et de chignons ou attaches !

## MIGHTY MATTE

Vous voulez dompter vos cheveux rebelles ? Cette crème coiffante à tenue forte, formulée avec de la cire de carnauba et de la cire de son de riz, permet de maintenir les cheveux rebelles à leur place et de créer de la texture et une définition forte avec un fini mat inimitable.

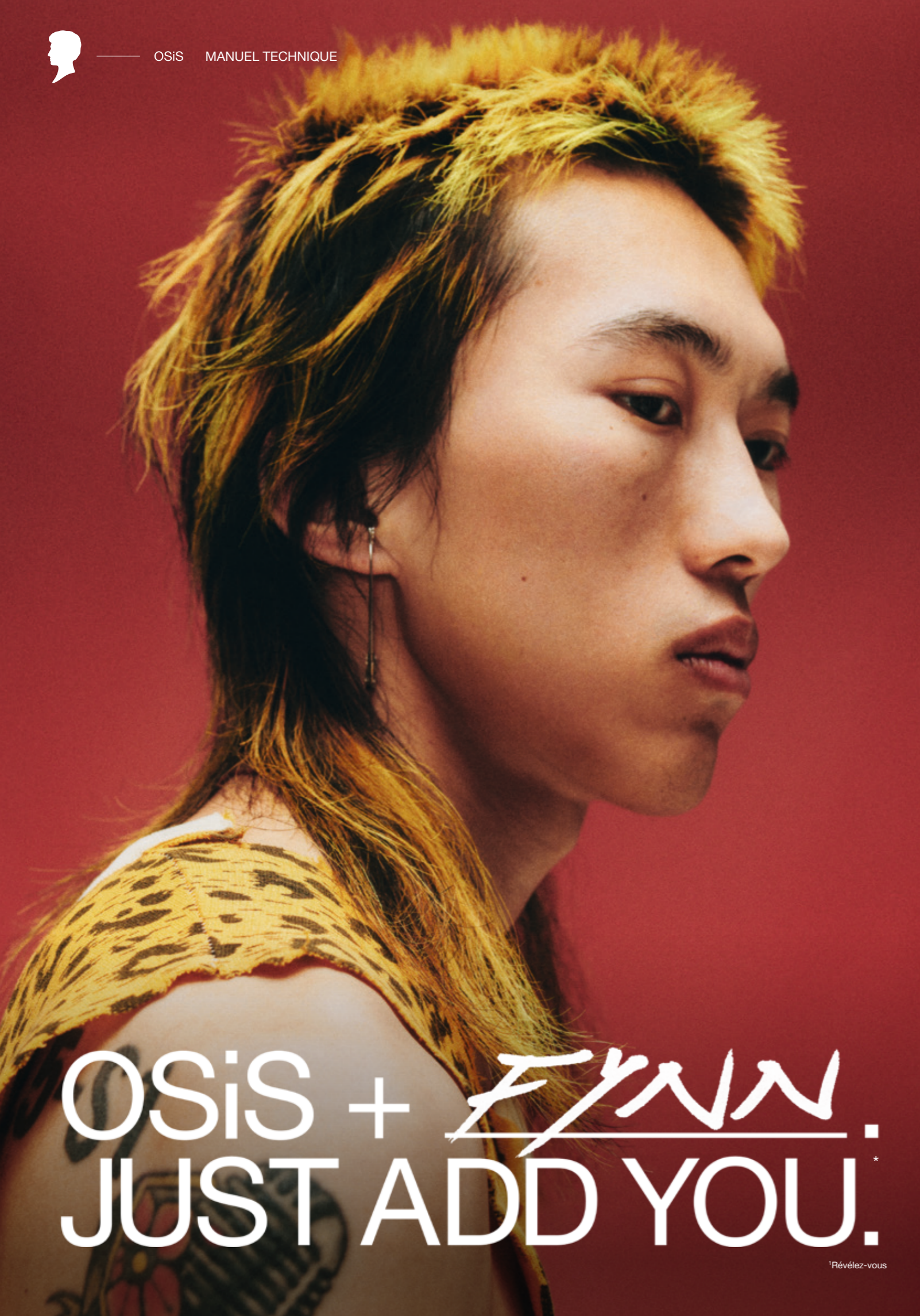
## ROCK HARD

Votre créativité n'a pas de limites ? Pourquoi vos produits de coiffages devraient en avoir ? Avec de la cire de fruits de baies, de la glycérine et de la cire de carnauba, cette glu pour cheveux à fixation extra forte, offre une tenue instantanée et durable. Elle est facile à appliquer et à brosser. Elle s'élimine au lavage et ne s'écaille pas, elle peut également être brossée pour parfaire tous les styles de coiffures !

## G.FORCE

Un classique dont vous ne pourrez plus vous passer ! Formulé avec de la glycérine et de l'amidon de maïs, ce gel à fixation forte peut être utilisé pour réaliser n'importe quelle coiffure nécessitant une définition intense, de la brillance et un fini sans surcharge. Astuce : Appliquez sur les cheveux humides avant de les peigner pour obtenir un effet mouillé très lisse.





OSiS + *FYNN*  
JUST ADD YOU.\*

\*Révélez-vous



### ASTUCE 1

Vous souhaitez adopter l'esprit " original, fun et libre" de Fynn ? En créant une texture mate et déstructurée, le produit Mess Up met en valeur le style déconstruit et original de la coupe de cheveux de Fynn,

### ASTUCE 2

Pourquoi ne pas oser, comme Fynn, en appliquant Mess Up uniquement sur les zones que vous voulez exagérer. Si votre objectif est, au contraire, d'obtenir une texture très uniforme, répartissez d'abord le produit sur vos mains pour créer une couche uniforme, puis appliquez-le sur vos cheveux. Un coiffage versatile parfait pour ceux qui veulent augmenter ou diminuer le volume de leur coiffure !

### " Mes cheveux sont le reflet de mon identité. "

Fynn est un adepte de l'expérimentation lorsqu'il s'agit de son style. Il aime oser et essayer différents looks : *"Je déteste être ennuyeux. J'aime essayer différentes couleurs et de nouveaux styles. Je suis une personne qui aime les défis et qui n'a pas peur d'être original"*. Après avoir été forcé de se couper les cheveux pour répondre à la norme et aux règles de son école durant sa jeunesse, il s'est détaché des codes avec un nouveau style rebelle. Sa coiffure actuelle est vive, nerveuse et vibrante, inspirée des films Japonais et Hongkongais : *"Dans ces films, les hommes ont des coupes de cheveux "street style"*. Je suis beaucoup influencé par ces hommes qui aiment les défis...".

En suivant les dernières tendances et en prenant en compte ces différentes inspirations, Fynn adore essayer de nouveaux styles, le prochain sur la liste est un look punk rock et hérissé. Ses cheveux sont le reflet de sa forte personnalité affirmée, il adore les réactions de ses amis lorsqu'il essaie un nouveau look !



\*Mode de rue



" Le fait d'avoir un style qui m'est propre me rend heureux. "

En étant mannequin, Ai ne pouvait pas faire ce qu'il voulait de ses cheveux, mais un jour, il a décidé de suivre son propre style, avec des cheveux assortis.

"J'aime vraiment mon total look noir et cela inclut ma coiffure !" À l'âge adulte, Ai s'est senti libre de choisir ce qu'il voulait exprimer, son style et sa personnalité. Inspiré par un mannequin coréen qui lui a suggéré de raccourcir ses cheveux, Ai a changé de look, passant des cheveux longs et raides, à une coiffure originale avec des mèches qui encadrent son visage.

Bien qu'il préfère expérimenter de nouvelles coupes en jouant sur la longueur plutôt que sur la couleur, Ai aime ajouter une touche de bleu dans ce total look noir, pour affirmer son style avant-gardiste. Minimaliste dans son approche, Ai préfère garder les choses simples. À la maison, il attache ses cheveux en queue de cheval. Lorsqu'il sort, il lisse ses cheveux pour un style simple et soigné. En fin de compte, c'est une question de facilité, de rapidité et de bien-être !

#### ASTUCE 1

Les mordus du contrôle, écoutez bien ! Le produit Velvet permet à Ai de maîtriser son look, en accentuant les zones souhaitées pour créer un contraste de textures. Appliquez sur cheveux humides et laissez sécher à l'air libre pour créer le style souhaité.

#### ASTUCE 2

Vous rêvez d'un style non généré aux possibilités infinies ? G.Force est le produit préféré d'Ai pour réaliser son look androgyne. Il offre une tenue fiable et durable pour créer le style désiré. Pour un look lisse et plaqué en arrière, utilisez le produit sur cheveux humides et coiffez-les avec un peigne à dents larges, en veillant à ce que le produit soit réparti uniformément.

OSiS + Zheng Ji Ai.  
JUST ADD YOU.\*



# TEXTURE

## LA SENSATION, L'ASPECT, LA MATIÈRE OU LA TEXTURE D'UNE SURFACE OU D'UNE SUBSTANCE

Le cheveu comme le tissu, a la capacité d'être travaillé pour créer différents types de texture. Cela entraîne un changement complet de la forme des fibres.

En coiffure, l'utilisation de produits spécifiques pour travailler les cheveux permet de créer des textures incroyables, allant d'un style décontracté et destructuré à de la souplesse et de la brillance.

Avec quatre catégories définies de textures, votre créativité reste libre !

### LISSES

Lisses comme du satin. Doux comme de la soie avec une brillance élégante. Définition minimale.



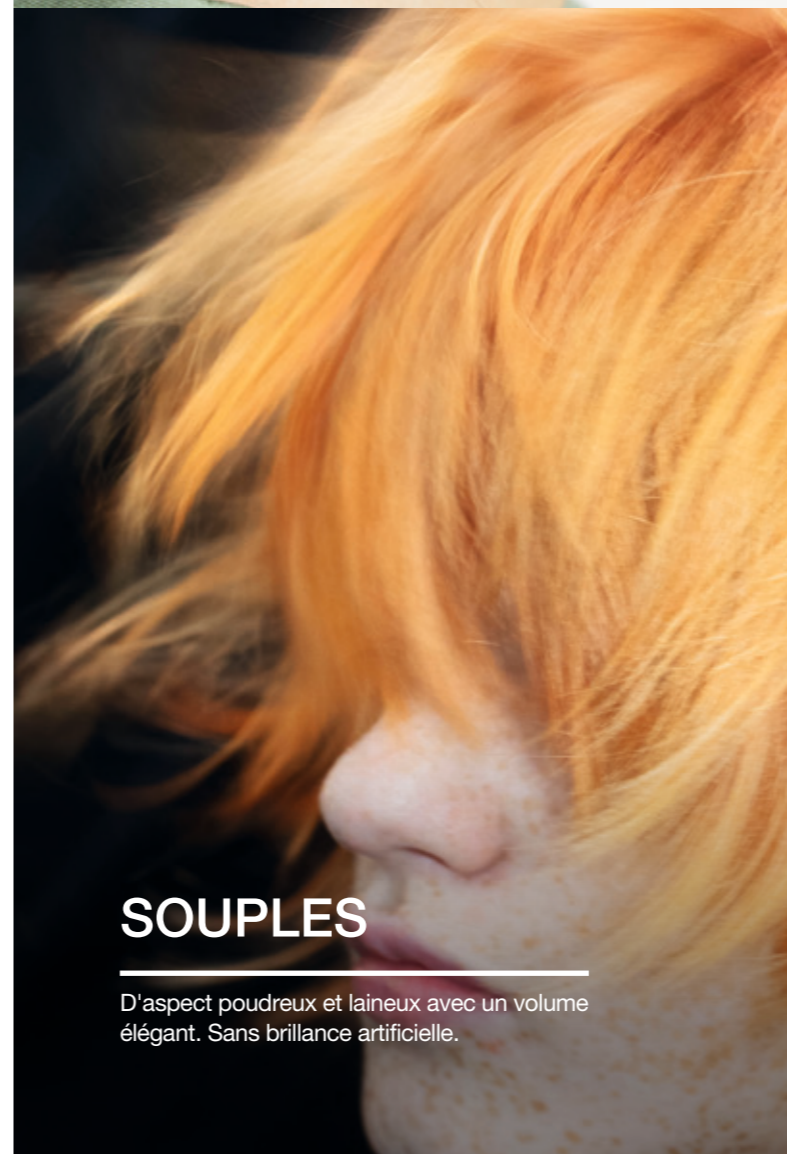
### LÉGÈREMENT ONDULÉS

Balayés par le vent, délicatement décoiffés. Souples et naturels. Poudreux.



### SOUPLES

D'aspect poudreux et laineux avec un volume élégant. Sans brillance artificielle.



### RAIDES

Droit et lisse. Brillance accentuée, définition nette.





OSiS + *Zhengoni Ai*.  
JUST ADD YOU.\*

\*Révélez-vous



# FIXATION.

Prêt à conquérir tous les styles ? Notre gamme complète de produits de fixation est équipée d'une protection contre la chaleur jusqu'à 230°C/450°F. Vous pouvez donc vous coiffer en toute confiance !

## ELASTIC

Préparez-vous à l'utiliser ! Offrant une fixation flexible et une protection contre la chaleur jusqu'à 230°C/450°F, ce spray, facile à utiliser, assure le maintien de la coiffure, avec une formule sans surcharge, s'élimine au brossage sans résidus.







## FREEZE

Dites adieu aux résidus de produit ! Fixez vos cheveux toute la journée sans les surcharger. Ce spray de fixation forte est parfait pour exprimer sa personnalité tout en créant des styles durables avec une protection contre la chaleur jusqu'à 230°C/450°F.

## FREEZE PUMP

Donnez du volume à vos cheveux avec ce spray à diffusion ultra fine. Avec un séchage rapide, il offre une fixation forte et durable, une protection thermique jusqu'à 230°C/450°F et il fixe les ondulations et les boucles. Il peut également être utilisé sur cheveux humides avant le séchage au sèche cheveu pour un maximum de volume.



## SESSION

Vos coiffures ne tiennent pas ? En vous permettant de fixer et faire durer vos coiffures sans compromis, ce spray à fixation extra forte et tenue longue durée protège les cheveux contre l'humidité, le vent et la chaleur jusqu'à 230°C/450°F. Avec un fini non collant et facile à brosser pour des cheveux d'une brillance naturelle sans résidus.





# NIVEAU DE FIXATION

APPORTEZ UN MAINTIEN ET UNE  
TENUE POUR CONTRÔLER LE  
MOUVEMENT DANS UNE POSITION  
PRÉ-DÉTERMINÉE.

## PAS DE FIXATION

### NIVEAU DE FIXATION 0

Vous voulez reproduire des looks fluides avec un mouvement naturel, les produits coiffants avec un niveau de fixation 0 sont ce qu'il vous faut. Adaptés pour tous les types de cheveux et totalement flexibles, nos produits OSiS+ non fixants fonctionnent harmonieusement avec les autres produits de la gamme pour un coiffage sur mesure.

TEXTURE  
TEXTURE

VELVET



LIGHTWEIGHT  
WAX-EFFECT SPRAY  
SPRAY LÉGER EFFET CIRE

TEXTURE  
TEXTURE

THRILL



ELASTIC FIBER GUM  
PÂTE FIBREUSE

TEXTURE  
TEXTURE

MIGHTY MATTE



STRONG MATTE  
CREAM  
CRÈME MATIFIANTE ULTRA FORTE

TEXTURE  
TEXTURE

G.FORCE



EXTRA STRONG  
GEL  
GEL FIXATION EXTRA FORTE

## FIXATION LÉGÈRE

### NIVEAU DE FIXATION 1

Maintien naturel avec une tenue légère. Vos produits coiffants avec un maintien léger apportent une flexibilité pendant le séchage et permettent de créer une sensation de densité dans votre chevelure. Idéal pour les cheveux fins et parfait à recoiffer.

## FIXATION FLEXIBLE

### NIVEAU DE FIXATION 2

Les produits de coiffage OSiS+ à tenue flexible offrent une variété de textures et de niveaux de brillance. Ils améliorent le contrôle et la maniabilité. Convient pour coiffer tous les types de cheveux.

## FIXATION FORTE

### NIVEAU DE FIXATION 3

Vous avez besoin de quelque chose de plus durable ? Utilisez nos produits de coiffage OSiS+ niveau de maintien fort. Vous obtiendrez un contrôle durable de votre style, et la possibilité de le remodeler au cas où vous auriez besoin de changer de look.

## FIXATION EXTRA FORTE

### NIVEAU DE FIXATION 4

Pour les pro du contrôle, les produits coiffants avec une tenue ultra forte sont super forts ! Ils maintiennent à leur place les cheveux épais et résistants. Idéal pour les coiffures à l'épreuve du vent ou les effets anti-gravité.



Vous rêvez d'un produit qui prolonge l'effet de votre shampoing les jours suivants ? Vous ne pourrez plus vous passer de ce produit, un allié pratique pour redonner un coup de frais à vos cheveux en un rien de temps !



# SHAMPOOING SEC

## REFRESH DUST

Vous voulez redonner un coup de fraîcheur à vos cheveux ? Ce shampoing sec gainant à l'amidon de riz, combat efficacement les cheveux gras. Il apporte un volume et effet densité instantanés pour un fini agréable au toucher.

# DESIGN

Un design moderne, authentique et inclusif qui donne du caractère et qui met en valeur n'importe quelle étagère.

## 1. COULEURS DE L'EMBOUIT

Tous les produits en aérosol ont une couleur d'embout différente, ce qui vous permet de savoir que vous prenez toujours le bon produit, même lorsque vous êtes pressés.

## 2. CODE COULEUR

Nous avons introduit des codes de couleur distincts par catégorie, (une combinaison du logo et de la couleur de la bouteille) pour une différenciation plus facile et une indication visuelle du bénéfice principal.

## 3. CATÉGORIE

Chaque produit affiche la catégorie à laquelle il appartient et son bénéfice principal pour vous aider à naviguer dans la gamme.

## 4. NOM DU PRODUIT

Chaque produit porte un nom unique et original. Vous reconnaîtrez la plupart de nos produits classiques, et quelques nouveautés.

## 5. NIVEAU DE FIXATION

Nous avons mis au point un nouveau système pour visualiser le niveau de fixation de chaque produit. Une nouvelle échelle de fixation représentée par le nombre de symboles « plus » colorés apparaît sur le devant du produit (plus de détails page 50).

## 6. DESCRIPTION DU PRODUIT

Décrit le produit, son type et sa fonction.

## 7. INDICATIONS D'UTILISATION

Vous informe si le produit peut être utilisé sur les cheveux humides ou secs, ou les deux.

## 8. CONTENANCE

Une contenance, affichée en grammes ou en millilitres.



Un emballage avec désormais une finition mate élégante et un nouveau code couleur pour améliorer la lisibilité de l'assortiment et attirer la clientèle à la fois masculine et féminine. Les éléments originaux et emblématiques que vous connaissez et appréciez chez Schwarzkopf Professional sont toujours présents, ce qui permet un équilibre parfait entre les nouvelles valeurs de la gamme et la continuité des classiques emblématiques.

## 1A) CARACTÉRISTIQUES DU PRODUIT

Résume pour vous les principaux bénéfices du produit en un coup d'œil

## 1B) CONSEILS D'UTILISATION

Vous conseille sur la manière d'utiliser nos produits pour obtenir des résultats de coiffure parfaits.

## 1C) ALLÉGATION VÉGANE\*

Nous vous informons que 25 de nos formules sur un totale de 28, sont véganes\* !

## 1D) AVERTISSEMENTS

Instructions pour utiliser les produits Schwarzkopf Professional en toute sécurité.

## 2) QR CODE

Vous redirige vers notre site web où vous pouvez en savoir plus sur la marque et les produits, avec des conseils d'experts, des vidéos, des looks et des tutoriels.

## 3) INGRÉDIENTS

Vous informe sur la composition de de nos formules.



SCANNEZ POUR EN SAVOIR PLUS

\*sans ingrédients d'origine animal



# GLOSSAIRE

INGRÉDIENTS	DESCRIPTION GÉNÉRALE	PERFORMANCE
1,2-Hexanediol	<i>Conservateur / Émollient / Agent hydratant</i> Fabriqué synthétiquement.	Améliore la stabilité et la viscosité du produit.
Acrylamidopropyltrimonium Chloride/ Acrylamide Copolymer	<i>Polymère coiffant / Agent filmogène / Polymère de soin</i> Dérivé synthétique.	Offre fixation et soin, réduit les frisottis et facilite le coiffage. Effet antistatique.
Acrylates/C10-30 Alkyl Acrylate Crosspolymer	<i>Polymère Coiffant / Agent filmogène</i> Dérivé synthétique.	Apporte de la fixation.
Acrylates/Steareth-20 Methacrylate Crosspolymer	<i>Polymère coiffant / Agent épaississant.</i> Dérivé synthétique.	Ajuste la viscosité et la texture du produit.
Alcohol denat.	<i>Solvant</i> Alcool dénaturé. Pas de dessèchement des cheveux déterminé par l'utilisation d'alcool. D'origine naturelle dans la mesure du possible.	Protège l'intégrité et la performance de la formule et dissout d'autres substances.
Algin	<i>Agent épaississant</i> Type de glucide présent dans les algues brunes.	Ajuste la consistance et la texture souhaitée.
Alpha-Isomethyl Ionone	<i>Composant de parfum</i> Composant organique d'origine synthétique et naturelle. Son parfum primaire est fleuri, avec un parfum secondaire de violette.	Procure un parfum agréable.
Aminomethyl Propanol	<i>Agent neutralisant</i> Ingrédient synthétique utilisé dans les cosmétiques comme ajusteur de pH.	Neutralise la valeur du pH des autres ingrédients pour atteindre le niveau de pH nécessaire de la formule.
Aqua (eau)	<i>Solvant</i> L'eau est l'ingrédient le plus utilisé dans les cosmétiques.	Permet de dissoudre d'autres substances dans la formule.
Arginine HCl	<i>Agent de conditionnement</i> Forme de sel de chlorhydrate d'arginine ; un acide aminé essentiel.	Propriétés de protection et hydratantes.
Benzalkonium Chloride	<i>Conservateur</i> Sel de source synthétique classé comme un composé d'ammonium quaternaire.	Améliore la stabilité de la formule.
Benzoic Acid	<i>Conservateur</i> Dérivé synthétique ; présent naturellement dans de nombreuses plantes.	Protège l'intégrité et les performances de la formule.
Benzyl Alcohol	<i>Composant de parfum / Solvant</i> Présente naturellement dans les plantes et peut être préparée synthétiquement.	Procure un parfum aromatique doux et agréable.
Betaine	<i>Humectant / Agent épaississant / Agent de conditionnement</i> Fabriqué synthétiquement ou dérivé naturellement de la canne à sucre ou de la betterave sucrière.	Ajuste la viscosité et la texture du produit, tout en procurant le toucher souhaité aux cheveux.
Bis-Isobutyl PEG/PPG-20/35/ Amodimethicone Copolymer	<i>Emollient / Agent de conditionnement</i> Polymère synthétique.	Procure aux cheveux une sensation douce et fortifiés.

INGRÉDIENTS	DESCRIPTION GÉNÉRALE	PERFORMANCE
Butane	<i>Propulseur</i> Hydrocarbures gazeux.	Permet la pulvérisation et la formation de mousses aérées.
Butylene Glycol	<i>Solvant</i> Type d'alcool, souvent fabriqué à partir de maïs distillé.	Ajuste la viscosité et la texture du produit.
Butyrospermum Parkii (Shea) Butter	<i>Agent de conditionnement / Émollient</i> Graisse d'origine naturelle, extraite des amandes du fruit de l'arbre de karité.	Améliore la texture de la formule ainsi que l'aspect et le toucher des cheveux.
C12-15 Alcohols	<i>Agent épaississant / Émulsifiant</i> Mixture of alkanols; can be found naturally in cranberries and coconut oil.	Permet de donner la consistance souhaitée.
C12-15 Alkyl Benzoate	<i>Émollient / Agent de conditionnement</i> Ester d'acide benzoïque d'origine naturelle.	Améliore la facilité d'application sur les cheveux, tout en leur procurant une sensation soyeuse.
Caprylic/Capric Triglyceride	<i>Conservateur / Émollient / Renforceur de brillance</i> Composé naturel ou synthétique qui combine des acides gras provenant d'huiles naturelles.	Protège l'intégrité et les performances de la formule et renforce la brillance.
Caprylyl Glycol	<i>Humidifiant</i> Alcool dérivé de l'acide caprylique.	Apporte hydratation et émollience.
Caramel	<i>Colorant naturel</i> Naturellement issu du sucre.	Permet d'obtenir la couleur souhaitée de la formule.
Carbomer	<i>Émulsifiant / Agent épaississant</i> Polymères principalement fabriqués à partir d'acide acrylique.	Ajuste la viscosité et la texture du produit.
Cellulose	<i>Agent texturant</i> Fibres finement moulées provenant du bambou.	Aide à créer un effet sec et texturant et une sensation de cheveux plus volumineux.
Gomme de cellulose	<i>Agent épaississant</i> Ingrédient naturel d'origine végétale qui est le plus souvent utilisé comme épaississant, mais fonctionne également comme agent filmogène.	Ajuste la consistance et la texture souhaitées.
Cera Alba (Beeswax, Cire d'Abeille)	<i>Agent coiffant / Agent texturant</i> Cire naturelle, produite par les abeilles.	Permet d'obtenir une consistance de produit modulable et crée de la tenue et de la texture.
Cera Carnauba (Copernicia Cerifera (Carnauba) Wax, Cire de Carnauba)	<i>Agent coiffant / Agent texturant</i> Cire végétale, généralement obtenue à partir des feuilles d'un palmier brésilien connu sous le nom de "l'arbre de vie". La cire de carnauba est un ingrédient essentiel de l'industrie cosmétique végane.	Permet d'obtenir une consistance de produit modulable et créé de la fixation et de la texture.
Ceteareth-20	<i>Émollient / Tensioactif / Émulsifiant</i> Éther de polyéthylène glycol de l'alcool cétéarylique.	Permet d'ajuster et stabiliser la formule du produit.
Cetearyl Alcohol	<i>Émulsifiant</i> Alcool gras de synthèse.	Permet d'obtenir la consistance souhaitée.
Ceteth-10 Phosphate	<i>Agent émulsifiant</i> Mélange d'alcools gras et d'esters de phosphate.	Permet d'obtenir la consistance souhaitée.
Ceteth-2	<i>Émulsifiant</i> Éther de polyéthylène glycol de l'alcool cétylique.	Améliore la stabilité de la formule.
Cetrimonium Chloride	<i>Tensioactif / Conservateur / Antistatique</i> Sel d'ammonium quaternaire cationique	Agent moussant. Il facilite le démêlage et apporte un effet antistatique.
Cetyl Ethylhexanoate	<i>Émollient</i> Ester inodore et incolore de synthèse, qui procure une sensation de douceur et d'hydratation aux cheveux. Pas d'effet gras.	Ajuste la viscosité et la texture du produit.
Charcoal Powder	<i>Colorant naturel</i> Résidu léger de carbone noir.	Permet de créer une couleur grise.
Chondrus Crispus Powder (Carrageenan)	<i>Agent épaississant / Liant / Agent de conditionnement capillaire</i> Extrait botanique d'algues rouges et de certaines algues marines.	Ajuste la consistance et la texture souhaitées.
CI 17200 (Red 33)	<i>Colorant</i> Fabriqué synthétiquement.	Permet d'ajuster la couleur souhaitée.
CI 42090 (Blue 1)	<i>Colorant</i> Fabriqué synthétiquement.	Permet d'obtenir la couleur souhaitée de la formule.
CI 60730 (Ext. Violet 2)	<i>Colorant</i> Fabriqué synthétiquement.	Permet d'ajuster la couleur souhaitée.
Citral	<i>Composant de parfum</i> Fabriqué synthétiquement. On les trouve naturellement dans certaines plantes et huiles essentielles de plantes. Par exemple, l'orange, le myrte citronné et la citronnelle.	Procure un parfum agréable.
Citric Acid	<i>Régulateur de pH</i> Dérivé à l'origine du jus de citron.	Ajuste le niveau de pH et stabilise la formule du produit.
Citronellol	<i>Composé de parfum</i> Présente naturellement dans les fleurs et peut être préparé synthétiquement.	Procure un parfum agréable.
Amidon de maïs modifié	<i>Agent épaississant / Agent filmogène</i> Amidon modifié dérivé du maïs (maize).	Ajuste la texture du produit et favorise le coiffage.
Coumarin	<i>Composant de parfum</i> Dérivé naturel ou fabriqué synthétiquement.	Procure un parfum agréable.
Dehydroacetic Acid	<i>Régulateur de pH / Conservateur</i> Acide synthétique ou organique.	Stabilise la formule du produit.
Dehydroxanthan Gum	<i>Agent épaississant</i> Obtenu par la déshydratation de la gomme de xanthane.	Ajuste la viscosité et la texture du produit.
Dicaprylyl Carbonate	<i>Émollient</i> Ingrédient en partie d'origine végétale, qui se répand rapidement, connu comme alternative au silicone.	Facilite la distribution du produit.
Dicetyl Phosphate	<i>Émollient</i> Ester d'acide phosphorique.	Permet d'obtenir la consistance souhaitée.
Dimethyl Ether	<i>Propulseur</i> Généralement produit directement à partir du gaz de synthèse ou par la déshydratation du méthanol.	Permet une distribution fine du spray.
Distearylethyl Dimonium Chloride	<i>Tensioactif / Agent de conditionnement</i> Composé naturel ou synthétique classé comme sel d'ammonium quaternaire.	Ajuste la texture de la formule et effet antistatique.
Distearylethyl Hydroxyethylmonium Methosulfate	<i>Agent de conditionnement / Émulsifiant</i> Sel quaternaire.	Facilite le coiffage et la douceur des cheveux. Effet antistatique.
Ethyl Benzoate	<i>Composant de parfum</i> De synthèse. Peut être obtenu à partir de plusieurs types de fruits et de légumes. Par exemple, les canneberges, les pruneaux et les prunes.	Permet d'obtenir le parfum souhaité.
Ethylhexylglycerin	<i>Humectant / Renforceur de conservateur</i> Ingrédient synthétique issu de la glycérine.	Aide à protéger le produit contre la détérioration.
Geraniol	<i>Composant de parfum</i> Alcool non saturé liquide parfumé, également présent dans l'huile de rose.	Procure un parfum de géranium.
Gluconolactone	<i>Ingrédient de conditionnement capillaire</i> Poudre cristalline dérivée de l'acide gluconique, elle peut également être issue du maïs.	Donne aux cheveux une sensation lisse et poudrée.
Glycerin	<i>Agent revitalisant pour cheveux / Humectant</i> Alcool de sucre dérivé de plantes ou de pétrole.	Aide à améliorer la douceur des cheveux et de la formule.
Glyceryl Oleate	<i>Émollient</i> Obtenu à partir d'huiles et de graisses naturelles.	Aide à former une émulsion en réduisant la tension de surface de la substance.



INGRÉDIENTS	DESCRIPTION GÉNÉRALE	PERFORMANCES
Glyceryl Stearate SE	<i>Émoullient / Émulsifiant</i> Acide gras issu d'une huile végétale	Améliore la stabilité de la formule.
Helianthus Annuus (Sunflower) Seed Oil	<i>Émoullient</i> Naturellement issu du tournesol, pressé à partir des graines.	Améliore la douceur et la souplesse.
Hydrated Silica	<i>Agent structurant / Texturant</i> La Silice Hydratée est naturellement issue de la silice, un composé abondant qui forme environ 12 % de la surface de la terre.	Favorise le volume et la tenue.
Hydrogenated Castor Oil	<i>Émoullient / Humectant / Agent de conditionnement</i> Version modifiée de l'huile de ricin naturelle.	Ingrédient de soin qui donne aux cheveux une sensation de douceur et d'hydratation.
Hydrogenated Coconut Oil	<i>Agent de conditionnement capillaire / Émoullient</i> Un mélange d'acides gras issus de l'huile de noix de coco.	Améliore la douceur et la souplesse.
Hydrogenated Ethylhexyl Olivat	<i>Émoullient / Agent de conditionnement capillaire</i> Huile d'origine naturelle fabriquée à partir d'olives. Alternative aux silicones à base de pétrole.	Améliore la douceur et la souplesse.
Hydrogenated Olive Oil Unsaponifiables	<i>Émoullient / Agent de conditionnement</i> Huile obtenue à partir d'olives. Une huile insaponifiable est la partie d'une huile végétale qui n'est pas décomposée lorsque les acides gras de l'huile sont raffinés pour être utilisés dans des produits cosmétiques.	Ajuste la viscosité et la texture du produit. Il apporte de la douceur et de l'onctuosité.
Hydrolyzed Keratin	<i>Ingrédient de conditionnement</i> Un ingrédient naturel qui peut être issu de la laine des moutons.	Bien connu pour ses propriétés de renforcement du cheveu.
Hydroxyethylcellulose	<i>Agent épaississant</i> Agent gélifiant et épaississant issu de la cellulose. La gomme naturelle peut être issue du tronc de pins et d'épicéas.	Permet d'ajuster la texture du produit.
Hydroxypropyl Starch	<i>Polymère coiffant / Agent filmogène</i> Amidon modifié, généralement de la féculé de pomme de terre, de l'amidon de pois ou de l'amidon de maïs. Il offre des propriétés coiffantes. Il appartient à la classe chimique des hydrates de carbone.	Apporte de la fixation.
Hydroxystearic Acid	<i>Émoullient / Tensioactif / Texturant</i> Acide gras de synthèse.	Ajuste la viscosité, la texture et la facilité de rinçage du produit.
Isoamyl Laurate	<i>Émulsifiant</i> Fabriqué synthétiquement ou à partir de sources végétales, notamment la noix de coco, le palmier et la betterave à sucre.	Ajuste la viscosité et la texture du produit.
Isohexadecane	<i>Émoullient</i> Ingrédient de synthèse, apprécié pour sa texture non grasse ou collante et sa capacité à conférer une texture soyeuse et lisse aux cheveux.	Aide à former une émulsion en réduisant la tension superficielle de la substance.
Isopropyl Myristate	<i>Émoullient</i> Un ingrédient d'origine naturelle, composé d'alcool isopropylique et d'acide myristique qui est un acide gras d'origine naturelle.	Améliore la consistance du produit et la facilité d'application sur les cheveux.
Kaolin	<i>Agent coiffant/ Texturant</i> Un minéral naturel. Découvert en Chine, il était utilisé à l'origine comme ingrédient essentiel dans la fabrication de porcelaine. Aujourd'hui, le kaolin est utilisé dans les produits capillaires en raison de ses propriétés coiffantes et de sa capacité à absorber l'excès de sébum et la saleté.	Donne de la fixation, facilite le contrôle de coiffage et favorise la tenue et la définition.
Lactic Acid	<i>Régulateur de pH</i> Acide alpha-hydroxylé (AHA) de synthèse ou naturel.	Ajuste le niveau de pH et stabilise la formule du produit. L'acide lactique est un humectant bien connu.
Limonene	<i>Composant de parfum</i> Présente naturellement dans certains arbres et arbustes (par exemple, les agrumes et autres fruits).	Procure un parfum léger, frais et sucré d'agrumes.
Linalool	<i>Composant de parfum</i> Alcool terpénique naturel présent dans de nombreuses fleurs et plantes à épices.	Apporte un parfum floral, avec une touche de piquant.
Maris Sal (Sea Salt, Sel Marin)	<i>Agent coiffant</i> Ingrédient d'origine naturelle.	Apporte de la tenue, de la texture et du volume
Methyl Benzoate	<i>Composant de parfum</i> Ester, rappelant fortement le fruit de l'arbre Feijoa.	Procure un parfum agréable.
Methylpropanediol	<i>Humectant / Renforteur de conservateur</i> Glycol naturel	Fonctionne comme un humectant, procure une sensation de douceur aux cheveux et agit comme un renforteur de conservateur
Octylacrylamide/Acrylates/Butylaminoethyl Methacrylate Copolymer	<i>Polymère Coiffant / Agent filmogène</i> Dérivé synthétique.	Il assure la fixation. C'est le polymère le plus utilisé dans les sprays de fixation pour cheveux en raison de ses performances exceptionnelles.
Octyldodecyl Stearate	<i>Solvant</i> Ingrédient de synthèse.	Ajuste la viscosité et la texture du produit.
Olea Europaea (Olive) Fruit Oil	<i>Émoullient</i> Une huile obtenue à partir d'olives. Une huile insaponifiable est la partie d'une huile végétale qui n'est pas décomposée lorsque les acides gras de l'huile sont raffinés pour être utilisés dans des produits cosmétiques.	Permet de moduler la consistance du produit.
Oleth-10	<i>Émulsifiant</i> Éthers de polyéthylène glycol de l'alcool oléylique.	Améliore la stabilité de la formule.
Oryza Sativa (Rice) Bran Wax	<i>Agent coiffant/ Texturant</i> Cire d'origine naturelle provenant de l'extraction et du déparaffinage de l'huile de son de riz.	Permet d'obtenir une consistance modulable. Créé de la fixation et de la texture.
Oryza Sativa (Rice) Starch	<i>Texturant / Agent d'absorption</i> Un ingrédient d'origine naturelle.	Grande capacité d'absorption de l'huile qui permet à la formule d'éliminer les graisses et les impuretés des cheveux et du cuir chevelu. Apporte de la texture.
Palmitic Acid	<i>Agent stabilisant</i> Issu du fruit du palmier à huile.	Améliore la stabilité de la formule.
Panthenol	<i>Agent de conditionnement</i> Dérivé de synthèse ou naturel issu de la vitamine B-5.	Aide à améliorer le niveau d'hydratation des cheveux et aide à protéger la structure des cheveux.
Paraffin	<i>Émoullient</i> Cire, issue de sources naturelles.	Permet d'ajuster la viscosité et la texture du produit ; apporte de la brillance.
Parfum (Fragrance)	<i>Parfum</i>	Permet d'obtenir le parfum OSiS+ souhaité.
PEG-40 Hydrogenated Castor Oil	<i>Émoullient / Agent émulsifiant / Solubilisant / Tensioactif</i> Issu de l'huile de ricin, connu pour ses propriétés hydratantes.	Ajuste la viscosité et la texture du produit.
PEG-45M	<i>Tensioactif / Émulsifiant / Humectant</i> Polymères de polyéthylène glycol issus de la synthèse.	Ajuste la viscosité et la texture du produit.
PEG-7 Glyceryl Cocoate	<i>Émoullient</i> Un émoullient d'origine naturelle, à base de PEG (polyéthylène glycol) et d'acides gras issus de l'huile de noix de coco.	Apporte de la brillance et une texture modulable
Petrolatum	<i>Émoullient</i> Dérivé de synthèse ou minéral, peut provenir du pétrole brut, également connu sous le nom de vaseline.	Donne une consistance cireuse.
Phenoxyethanol	<i>Conservateur</i> Un éther de glycol qui est principalement utilisé comme agent de conservation dans les cosmétiques et les produits de beauté.	Protège l'intégrité et les performances de la formule.
Phenyl Trimethicone	<i>Agent anti-mousse / Agent de conditionnement capillaire</i> Huile/fluide à base de silicone.	Ajuste la viscosité et la texture du produit. Aide à améliorer l'apparence et la texture des cheveux.
Polyquaternium-11	<i>Polymère Coiffant / Agent filmogène</i> Sel d'ammonium quaternaire polymérique.	Apporte du volume et de la fixation.
Polyquaternium-37	<i>Agent filmogène / Agent antistatique</i> Sel d'ammonium quaternaire polymérique.	Contribue à améliorer l'effet antistatique.
Polyquaternium-4	<i>Polymère Coiffant / Agent filmogène</i> Copolymère de cellulose modifié.	Améliore l'effet antistatique de la formule.

INGRÉDIENTS	DESCRIPTION GÉNÉRALE	PERFORMANCES
Polysorbate 80	<i>Émoullient / Agent émulsifiant</i> Dérivé de synthèse.	Améliore la stabilité de la formule.
Potassium Sorbate	<i>Conservateur</i> Sel de potassium de l'acide sorbique, dérivé de synthèse. Se trouve naturellement dans certaines baies.	Protège l'intégrité et les performances de la formule.
PPG-5-Ceteth-20	<i>Agent émulsifiant / Émoullient</i> Dérivé de synthèse, connu pour sa capacité à réduire l'effet gras des huiles.	Améliore la stabilité et la texture de la formule.
Propane	<i>Propulseur</i> Hydrocarbures gazeux.	Permet la pulvérisation et la formation de mousses aérées.
Propanediol	<i>Agent humectant</i> Fabriqué synthétiquement ou issu naturellement du glucose ou du sucre de maïs.	Ajuste la viscosité du produit et aide à améliorer la texture des cheveux.
Propylene Glycol	<i>Solvant</i> Alcool de synthèse.	Ajuste la consistance et la texture du produit.
PVP	<i>Polymère Coiffant / Agent filmogène</i> Filmogène synthétique que l'on trouve dans de nombreux produits cosmétiques pour cheveux.	Apporte fixation et volume.
Quaternium-80	<i>Tensioactif / Agent de conditionnement capillaire / Émulsifiant</i> Ingrédient d'origine synthétique ou naturelle ; sel d'ammonium quaternaire.	Procure un effet antistatique, facilitant le coiffage et le démêlage, pour des cheveux plus doux au toucher.
Rhus Verniciflua Peel Cera (Rhus Verniciflua Peel Wax)	<i>Agent coiffant/ Texturant</i> Cire végétale, également appelée cire de baies ou cire du Japon.	Permet d'obtenir une consistance modulable et créé de la fixation et de la texture.
Ricinus Communis (Castor) Seed Oil	<i>Agent de conditionnement capillaire</i> Huile végétale obtenue à partir des graines de la plante Ricinus communis. Elle est souvent utilisée comme émoullient, hydratant et agent de revitalisation pour la peau.	Améliore la douceur et la souplesse.
Serine	<i>Agent de conditionnement capillaire</i> Acide alpha-aminé.	Contribue à renforcer la fibre capillaire.
Silica	<i>Agent structurant</i> La silice est le nom donné à un groupe de minéraux composés de silicium et d'oxygène, les deux éléments les plus abondants de la croûte terrestre. Elle est plus connue sous le nom de quartz, qui est le composant le plus commun du sable.	Favorise le volume et la tenue.
Silica Dimethyl Silylate	<i>Texturant</i> Silice modifiée	Favorise l'adhérence, le volume et la texture.
Silica Silylate	<i>Agent texturant</i> Dérivé de synthèse.	Favorise l'adhérence et la texture.
Sodium Benzoate	<i>Conservateur</i> Utilisé dans les aliments acides, les médicaments et les cosmétiques.	Protège l'intégrité et les performances de la formule.
Sodium Acrylate/Sodium Acryloyldimethyl Taurate Copolymer	<i>Agent épaississant</i> Dérivé de synthèse.	Ajuste la viscosité et la texture du produit.
Sodium Hydroxide	<i>Régulateur de pH</i> Composé minéral, également connu sous le nom de lessive ou soude caustique.	Ajuste le niveau de pH et stabilise la formule du produit.
Sodium Metabisulfite	<i>Conservateur</i> Composé minéral.	Améliore la stabilité de la formule.
Sodium Polyacconate	<i>Polymère Coiffant / Agent filmogène</i> Polymère naturel fabriqué à partir d'amidon de maïs.	Effet anti-humidité, volume et anti-frisottis.
Sorbitan Caprylate	<i>Modificateur de rhéologie / Émulsifiant / Booster de conservation</i> Un monoester fabriqué à partir de sorbitol et d'acides stéariques.	Aide à former une émulsion en réduisant la tension superficielle de la substance. Améliore la stabilité et la texture de la formule.
Sorbitol	<i>Agent humectant / Épaississant</i> Alcool de sucre, souvent fabriqué à partir de la féculé de pomme de terre. On le trouve aussi naturellement dans les pommes, les poires, les pêches et les pruneaux.	Agit comme un agent humectant et permet de modifier la texture du produit.
Soy Amino Acids	<i>Agent de conditionnement</i> Issu naturellement de la graine de soja.	Contribue à renforcer la fibre capillaire.
Stearth-2	<i>Tensioactif / Agent émulsifiant</i> Issu d'un alcool gras.	Aide à former une émulsion en réduisant la tension superficielle de la substance.
Stearth-21	<i>Tensioactif / Agent émulsifiant</i> Éthers de polyéthylène glycol de l'acide stéarique.	Aide à former une émulsion en réduisant la tension superficielle de la substance.
Stearic Acid	<i>Agent de viscosité</i> Acide gras à longue chaîne obtenu par synthèse. Présent chez l'homme, les animaux et certaines plantes.	Ajuste la viscosité et la texture du produit.
Sucrose	<i>Humectant / Tensioactif / Agent filmogène</i> Alcool de sucre, fabriqué synthétiquement ou issu d'une substance naturelle. Par exemple, de la canne à sucre ou de la betterave sucrière.	Apporte de l'humidité, de l'émollience et de la tenue.
Threonine	<i>Agent de conditionnement</i> Acide aminé hydrophile.	Contribue à renforcer la fibre capillaire.
Tocopherol	<i>Antioxydant / Conservateur</i> La vitamine E, un lipide d'origine naturelle. Elle peut également être produite de manière synthétique.	Agit comme un antioxydant. Grâce à sa capacité à se lier aux radicaux libres, il améliore la stabilité de la formule.
Tocopheryl Acetate	<i>Antioxydant</i> Fabriqué synthétiquement ou issu naturellement à partir d'huile de soja ou de colza par exemple.	Agit comme un antioxydant. Grâce à sa capacité à se lier aux radicaux libres, il améliore la stabilité de la formule.
Triethyl Citrate	<i>Émoullient / Solvant</i> Ester de l'acide citrique, produit par fermentation.	Ajuste la viscosité et la texture du produit.
Tropolone	<i>Antioxydant / Conservateur</i> Produit par synthèse.	Agit comme un antioxydant. Grâce à sa capacité à se lier aux radicaux libres, il améliore la stabilité de la formule.
Vinyl Caprolactam/VP/Dimethylaminoethyl Methacrylate Copolymer	<i>Polymère Coiffant / Agent filmogène</i> Copolymère fabriqué par synthèse.	Assure fixation et une bonne flexibilité.
VP/DMAPA Acrylates Copolymer	<i>Polymère coiffant / Agent filmogène</i> Copolymère fabriqué par synthèse.	Apporte de la fixation.
VP/VA Copolymer	<i>Polymère coiffant / Agent filmogène</i> Filmogène synthétique que l'on trouve dans de nombreux produits cosmétiques pour cheveux.	Permet aux cheveux de conserver leur tenue plus longtemps grâce à un effet anti-humidité dans la tige du cheveu.
Wheat Amino Acids	<i>Agent de conditionnement</i> Issu naturellement des grains de blé.	Contribue à renforcer la fibre capillaire.
Zea Mays (Corn) Starch	<i>Polymère coiffant / Agent filmogène</i> Amidon modifié issu du maïs (maize).	Apporte de la fixation.



[schwarzkopfpro.com](http://schwarzkopfpro.com)

@schwarzkopfpro



*Together. A passion for hair.*

\*Ensemble. Une passion pour la coiffure.  
Schwarzkopf SAS - 161 rue de Sully - 92100 Boulogne-Billancourt -  
R.C.S Nanterre 326 280 096 - CAP. 1.600.000 €

