

IGORA ROYAL

MANUEL TECHNIQUE


Schwarzkopf
PROFESSIONAL

Soyez le Coloriste
que vous rêvez d'être

*Together. A passion for hair.**

*Ensemble. Une passion pour la coiffure.
Schwarzkopf SAS - 161 Rue de Sully - 92100 Boulogne-Billancourt -
RCS Nanterre 326 280 096 - CAP 1.600.000€

Soyez Fou. Soyez
Soyez Audacieux.
Prudent. Soyez
Soyez Bleu. Soyez
Soyez Jeune. Soyez
Soyez le meilleur
Soyez le Coloriste
rêvez d'être. Parce
dont vous avez be
à l'intérieur d'IGORA

Sage.
Soyez
Chic. Soyez Punk.
Rose. Soyez Vieux.
Vous-Même.
possible.
que vous
que tout ce
soin est déjà
Royal.



Développée par des coloristes et pour des coloristes IGORA Royal laisse votre créativité s'exprimer en vous apportant les outils essentiels pour vous permettre de créer les plus beaux looks tout en exploitant toute votre créativité et **en mettant en avant la beauté individuelle de vos clients.**

Les formules IGORA Royal offrent des beaux résultats fidèles aux mèches du nuancier, avec jusqu'à 100 % de couverture du cheveu blanc, **des couleurs intenses et des performances fiables.**

IGORA Royal est la référence pour une couleur totalement fiable afin de maîtriser chaque service de coloration permanente et vous offre tout ce dont vous avez besoin pour **devenir le coloriste que vous rêvez d'être.**

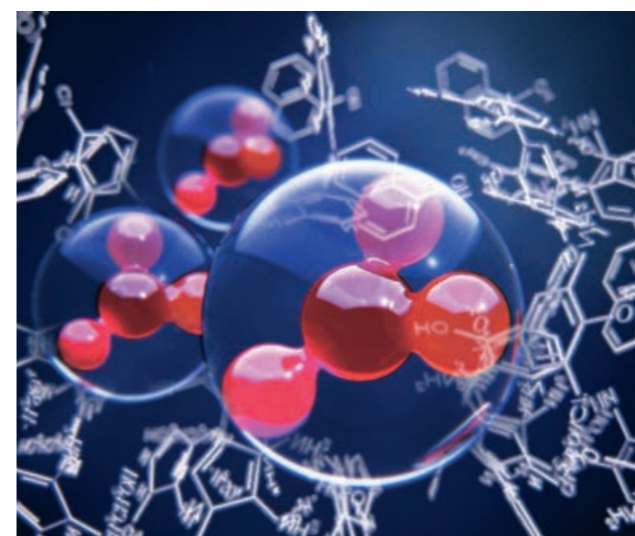
Technologie

La Technologie IGORA Royal Haute Définition se compose d'une matrice de pigments pour une direction reflet précise, des résultats fidèles aux mèches du nuancier, une plus grande intensité de la couleur et une couverture maximale du cheveu blanc. Les agents conducteurs de lipides amplifient la pénétration des pigments et scellent la couleur pour une rétention couleur de plus longue durée.

Le résultat : de véritables couleurs Haute Définition

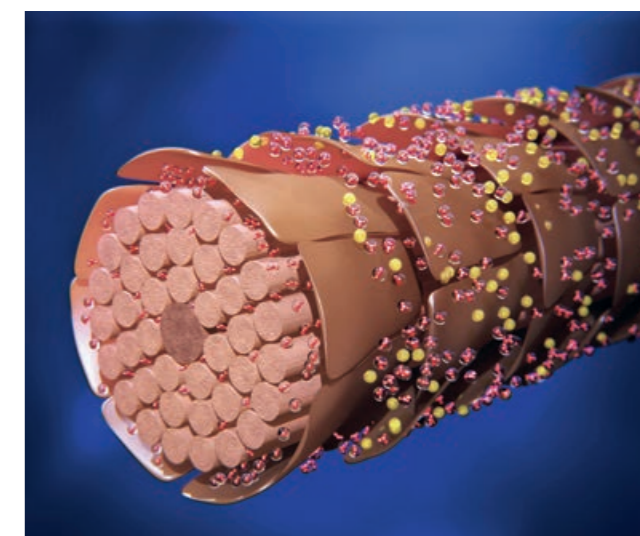
1

Matrice de pigments



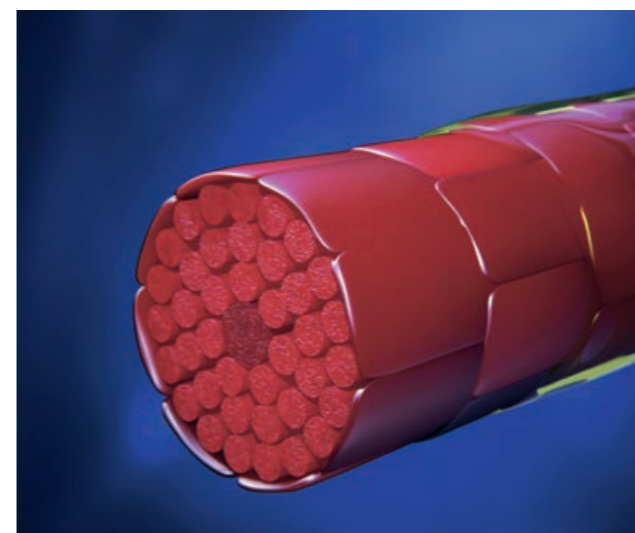
2

Agents conducteurs de lipides pour amplifier la pénétration des pigments



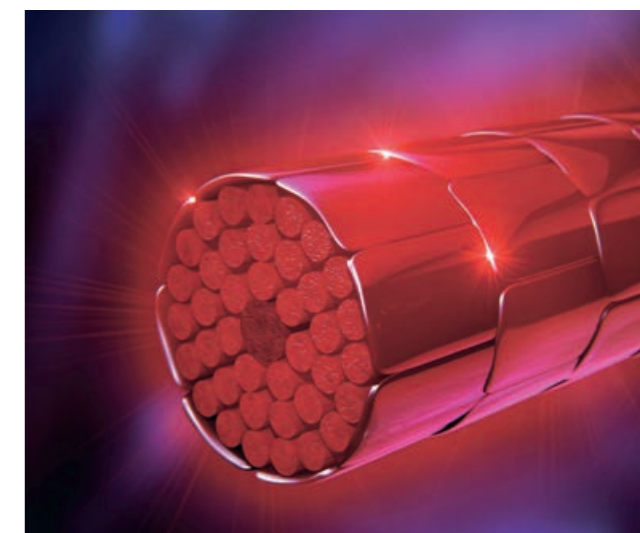
3

Scellement absolu pour une rétention couleur de plus longue durée



4

Résultat : une coloration Haute Définition



IGORA ROYAL Système de Codification

Dans le but de simplifier et de créer un système de codification efficace et facile à utiliser, le notre est basé sur une combinaison de 2 à 3 chiffres.

Le chiffre devant le tiret (5-)

- Indique la hauteur de ton de la nuance.
- Indique la base idéale à choisir pour obtenir des résultats fidèles aux mèches du nuancier.

Le(s) chiffre(s) après le tiret (-88)

- Le premier chiffre après le tiret indique le reflet principal (le reflet dominant).
- Le deuxième chiffre après le tiret indique le reflet secondaire (le deuxième reflet).

5 - 88

Hauteur de ton :

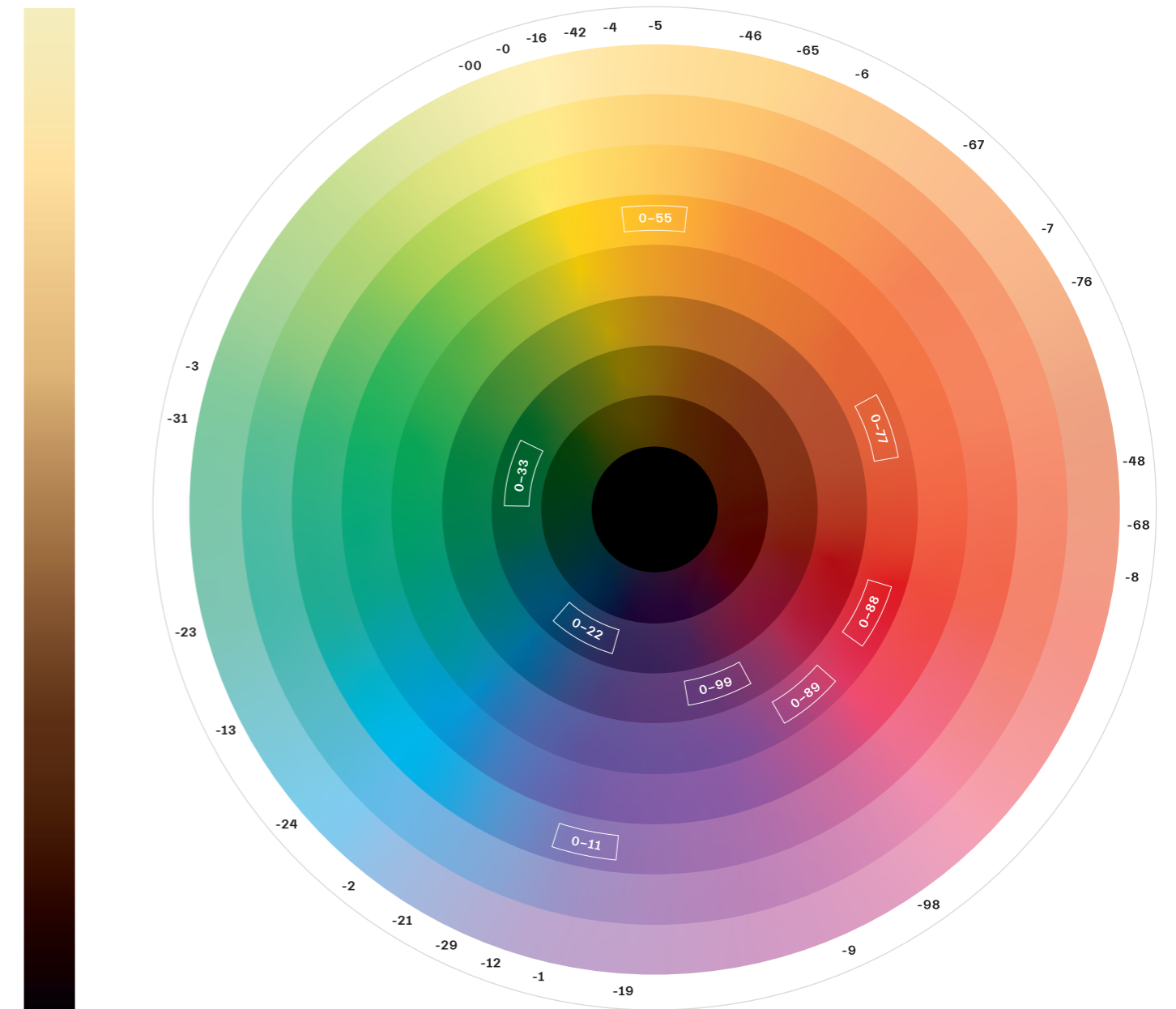
- 1**- Noir
- 3**- Châtain foncé
- 4**- Châtain moyen
- 5**- Châtain clair
- 6**- Blond foncé
- 7**- Blond moyen
- 8**- Blond clair
- 9**- Blond très clair
- 10**- Série Éclaircissante

Direction reflet :

- 0** Naturel
- 1** Cendré irisé
- 2** Fumé bleu
- 3** Mat vert
- 4** Beige
- 5** Doré
- 6** Marron
- 7** Cuivré
- 8** Rouge
- 9** Violet

Les nuances éclaircissantes ne montrent pas les résultats finaux.

Le Cercle des Couleurs



Source de beauté, de joie et d'inspiration, la couleur est un élément essentiel de notre façon de percevoir le monde. La théorie et la thérapie des couleurs ont fasciné les scientifiques, les poètes, les publicitaires et les créateurs au fil des siècles, et le cercle des couleurs a résisté à l'épreuve du temps en tant que symbole le plus savant de cette fascination.

Les plus grands esprits du monde ont développé des hypothèses sur le cercle, du mathématicien et physicien Newton au grand dramaturge et philosophe allemand Goethe, en passant par Itten, peintre légendaire et fondateur de l'école du Bauhaus. Cela peut paraître simple, mais le cercle des couleurs est l'un des outils les plus importants pour les coloristes.

Le cercle des couleurs IGORA Royal donne un aperçu clair de la place de chaque nuance IGORA Royal dans le nuancier. Le cercle des couleurs joue un rôle clé dans le choix de la nuance appropriée pour chaque client.

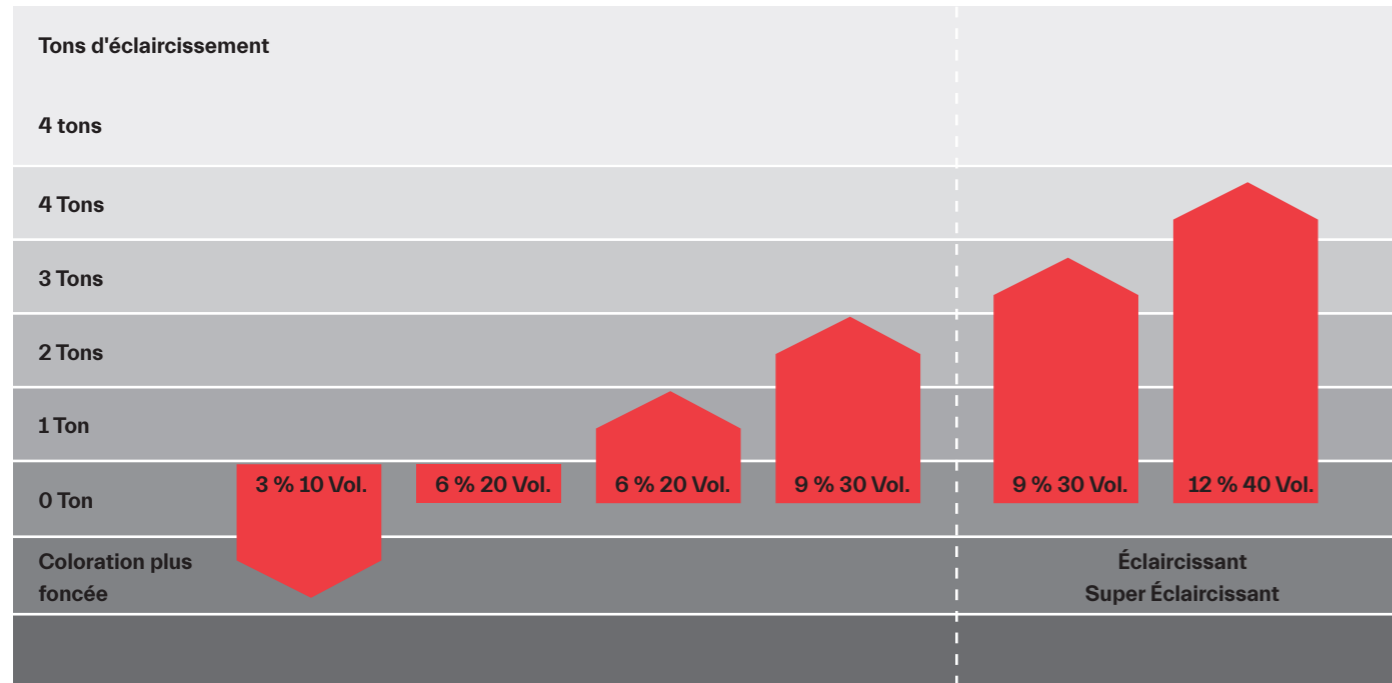
Les nuances directement opposées ou de mêmes intensités s'annulent. Des intensités plus ou moins importantes d'une couleur opposée créeront un effet plus subtil, en atténuant légèrement une nuance opposée ou en intensifiant une variation de la couleur.

IGORA Royal Produits	IGORA Royal Naturelles	IGORA Royal Naturelles Extra	IGORA Royal Nuance Mode	IGORA Royal Pastel	IGORA Royal Highlifts	IGORA Royal Highlifts	IGORA Royal Absolutes	IGORA Royal Silver Whites	IGORA Royal Fashion Lights
									
Assortiment	-0, -1, -4	-00	-11 / -12 / -13 / -16 / -19 / -21 / -22 / -23 / -24 / -29 / -31 / -33 / -4 / -42 / -46 / -48 / -5 / -55 / -57 / -6 / -63* / -65 / -67 / -68 / -7 / -76 / -77 / -88 / -98 / -99	9,5-	10-	12-	-01 / -10 / -140 / -40 / -450 / -460 / -50 / -560 / -60 / -70 / -80	Argent, Gris Acier Gris Lilas, Gris Anthracite	L-00 / -44 / -77 / -88 / -89
Révéléateur enrichi en huile	3 % 10 Vol. 6 % 20 Vol. 9 % 30 Vol.	6 % 20 Vol. 9 % 30 Vol.	3 % 10 Vol. 6 % 20 Vol. 9 % 30 Vol.	3 % 10 Vol.	9 % 30 Vol. 12 % 40 Vol.	9 % 30 Vol. 12 % 40 Vol.	6 % 20 Vol. 9 % 30 Vol.	3 % 10 Vol.	12 % 40 Vol.
Ratio de mélange	1:1	1:1	1:1	1:1	1:1	1:2	1:1	1:1	1:1
Temps de pose	30-45 min	30-45 min	30-45 min	5-30 min	30-45 min	30-45 min	30-45 min	20 min	30-45 min

Application sur cheveux naturels	<ul style="list-style-type: none"> - Appliquer la couleur des mi-longueurs jusqu'aux pointes, en fines sections - Laisser poser 10 min (ou 15 min pour les nuances Mode) - Appliquer la couleur sur les repousses - Laisser poser 30-45 min
Application sur les repousses	<ul style="list-style-type: none"> - Appliquer la couleur uniquement sur les repousses, en fines sections - Laisser poser 30-45 min - Utiliser l'application en Dual System sur les mi-longueurs et pointes et laisser poser 10-20 min
Rinçage	<p>Émulsifier le produit et rincer jusqu'à ce que l'eau coule claire</p> <p>Laver avec le Shampooing BC pH 4.5 Color Freeze et le Soin Neutralisant de pH</p>

*jusqu'à 100 % de couverture du cheveu blanc (seulement pour les nuances -63)

Révéléteur enrichi en huile IGORA Royal Tableau d'utilisation



Révéléteur enrichi en huile Guide d'utilisation

3 % / 10 Vol.	6 % / 20 Vol.	9 % / 30 Vol.	12 % / 40 Vol.
<ul style="list-style-type: none"> - Colore les cheveux foncés - Couvre 100 % du cheveu blanc - Efface l'historique pigmentaire d'un cheveu - S'utilise avec les nuances IGORA Royal Pastel 	<ul style="list-style-type: none"> - Coloration ton sur ton sur une même hauteur de ton - Couverture du cheveu blanc - Tons d'éclaircissement 1-2 - Couverture du cheveu blanc de 90 % à 100 % avec IGORA Royal Absolutes / Naturelle Extra 	<ul style="list-style-type: none"> - Tons d'éclaircissement 2-3 - Coloration avec la série des -00 - Couverture du cheveu blanc avec IGORA Royal Absolutes - Éclaircissement jusqu'à 3 tons avec IGORA Royal série éclaircissante (10-) - Éclaircissement jusqu'à 3-4 tons avec IGORA ROYAL série super éclaircissante (12-) 	<ul style="list-style-type: none"> - Coloration avec IGORA Royal Fashion Lights - Éclaircissement jusqu'à 3-4 tons avec IGORA Royal série éclaircissante (10-) - Éclaircissement jusqu'à 4-5 tons avec IGORA Royal série super éclaircissante (12-)*



*4-5 tons d'éclaircissement sont possibles sur des bases naturelles 6 et plus claires.

IGORA Royal Coeur de gamme



Systeme de Codification Nuances Naturelles

Les nuances Naturelles IGORA Royal sont conçues pour une couverture à 100 % du cheveu blanc, pour un résultat fiable et longue durée.

Caractéristiques :

- 100 % de couverture du cheveu blanc
- Effet Naturel
- Résultats fidèles aux mèches du nuancier
- Brillance intense
- Rétention couleur longue durée
- Parfaitement miscible avec d'autres nuances IGORA Royal

Révéléateur enrichi en huile IGORA Royal :

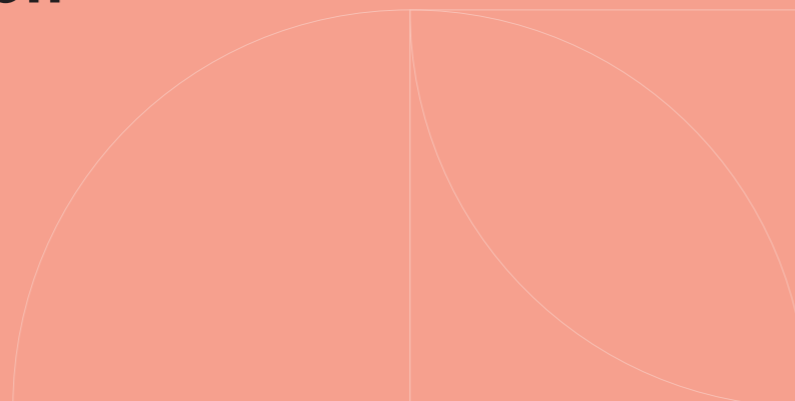
3 % / 10 Vol., 6 % / 20 Vol., 9 % / 30 Vol.

Ratio de mélange : 1:1

Temps de pose : 30-45 min

Conseil :

Mélanger une dose d'une nuance Naturelle d'IGORA Royal avec deux doses d'une nuance Mode d'IGORA Royal pour une couverture à 100 % du cheveu blanc. Sur cheveux épais et résistants, mélanger une dose de nuance Naturelle avec une dose de nuance Mode.



Photographie retouchée

Conseils d'application :

- Pour une couverture à 100 %
- Toujours appliquer sur cheveux secs
- Commencer par appliquer le produit directement à la racine des cheveux
- Appliquer sur des sections fines, utiliser une quantité généreuse de crème de coloration

IGORA Royal Nuances Naturelles Extra

Les nuances Naturelles IGORA Royal sont spécialement conçues pour procurer une couverture totale du cheveu blanc même sur cheveux épais et difficiles.

Caractéristiques :

- Couvre 100 % du cheveu blanc
- Jusqu'à 25 % de pigments colorants en plus que les nuances Naturelles IGORA Royal
- Effet Naturel
- Résultats fidèles aux mèches du nuancier
- Brillance intense
- Rétention couleur longue durée

Révéléateur enrichi en huile IGORA Royal :

9 % / 30 Vol.

Note :

Le Révéléateur enrichi en huile IGORA Royal 6 % / 20 Vol. peut être utilisé pour colorer les cheveux blancs à 90 % et plus.

Ratio de mélange : 1:1

Temps de pose : 30-45 min



Conseils d'application :

Sur un cheveu fragile lors de la première coloration, n'appliquer la coloration qu'à partir de 2cm après la racine. Appliquer IGORA Royal Nuances Extra Naturelles sur cette zone en dernier afin d'obtenir une couleur uniforme.

IGORA Royal Nuances Mode

Les nuances Mode IGORA Royal sont conçues pour des résultats couleur et une brillance longue tenue.

Caractéristiques :

- Jusqu'à 70 % de couverture du cheveu blanc
- Des nuances éclatantes
- Résultats fidèles aux mèches du nuancier
- Brillance intense
- Rétention couleur longue durée
- Parfaitement miscibles avec d'autres nuances IGORA Royal

Révéléateur enrichi en huile IGORA Royal :

3 % / 10 Vol., 6 % / 20 Vol., 9 % / 30 Vol.

Ratio de mélange : 1:1

Temps de pose : 30-45 min

Comment couvrir le cheveu blanc : 0-70%

Utiliser les nuances Mode IGORA Royal pure

70-100 %

Mélanger selon le ratio 2:1 avec les nuances naturelles IGORA Royal.

Pour un cheveu épais et résistant, mélanger selon le ratio 1:1

Conseils d'application :

Lors d'une première application sur cheveu 100 % naturel, appliquer une nuance froide à partir de 2cm de la racine, sur les mi-longueurs et pointes. Terminer par les racines en appliquant la nuance neutralisante sur cette même zone pour éviter un excès de pigmentation.

Application en Dual System :

Pour obtenir le meilleur résultat couleur possible, nous vous recommandons la technique du Dual System, une méthode d'application professionnelle qui consiste à combiner la coloration d'oxydation permanente, appliquée en repousse et une coloration demi ou semi-permanente sur les demi-longueurs et pointes. Ce système permet de garder les longueurs et pointes en parfaite condition pour une brillance optimale et un toucher soyeux.

- Appliquer directement sur cheveux secs
- Séparer les cheveux en sections fines et appliquer IGORA Royal sur les repousses puis laisser poser 10-20 min.
- Ensuite, appliquer IGORA Vibrance uniformément sur les mi-longueurs et pointes et laisser poser de nouveau 10-20 min.



Photographie retouchée

IGORA Royal Sous Gammes

IGORA Royal Absolutes

IGORA Royal Absolutes est la marque de référence de tous les coiffeurs pour leurs clients aux cheveux matures offrant :

- 100 % de couverture du cheveu blanc même avec les nuances Mode prêtes à l'emploi.
- La 1ère coloration au Collagène et Siliamine composant le Complexe Pro Âge formulée pour les cheveux matures.
- Un assortiment unique spécialement conçu pour sublimer les peaux matures, auquel de nouvelles nuances Mode ont été ajoutées.

Technologie Spécifique :

Complexe Pro Âge

Le Complexe Pro-Âge, à la Siliamine et au Collagène, contient un polymère de soin qui adhère à la surface de la cuticule tel un Velcro et qui crée une surface lisse pour plus de douceur et de brillance

Technologie à faible odeur

La structure de la base crème, semblable à un labyrinthe, permet d'empêcher l'ammoniaque d'atteindre la surface. Cela permet de retarder l'évaporation et de réduire considérablement l'odeur.

Caractéristiques :

- Des nuances Mode spécialement choisies
- Jusqu'à 100 % de couverture du cheveu blanc
- Jusqu'à 30 % de pigments colorants en plus comparé aux autres nuances IGORA Royal
- Brillance irrésistible
- Rétention couleur longue durée
- Un soin intense pour les cheveux matures

Révéléateur enrichi en huile IGORA Royal :

9 % / 30 Vol.

Pour une couverture de plus de 90 % du cheveu blanc, utiliser le Révéléateur enrichi en huile 6 % / 20 Vol.

Ratio de mélange : 1:1

Temps de pose : 30-45 min



Photographie retouchée



IGORA Royal Silver Whites

IGORA Royal Silver Whites est spécialement conçu pour sublimer les cheveux blancs et poivre et sel.

Caractéristiques :

- Peu d'engagement pour un blanc et un gris sublimé
- Soins additionnels pour cheveux matures
- Toutes les nuances sont miscibles entre elles

Utilisation des nuances :

- Argent sur des cheveux à 70-100 % blancs, sur des bases 6 et plus claires
- Gris Acier et Gris Lila sur des cheveux à 30-70 % blancs, sur des bases 5 ou plus claires
- Gris Anthracite sur des cheveux à 30-60 % blancs, sur des bases 1-5

Révéléateur enrichi en huile IGORA Royal :

3 % / 10 Vol.

Ratio de mélange : 1:1

Temp de pose : jusqu'à 20 min



IGORA Royal Highlights

IGORA Royal Highlights est conçue pour les blonds froids. Une gamme de nuances éclaircissantes puissantes avec le Complexe TrueLift* innovant et la Technologie Renforçatrice de Liaisons Intégrée.

Technologie Spécifique : Complexe TrueLift*

Cette formule innovante associe le Complexe TrueLift* avec une combinaison optimisée de pigments de couleur et d'ingrédients éclaircissants, ce qui permet d'obtenir un éclaircissement puissant tout en neutralisant les fonds d'éclaircissement chauds pour des résultats de couleur impeccables.

Technologie Renforçatrice de Liaisons

Directement intégrée à la crème de coloration, la Technologie Renforçatrice de Liaisons protège les liaisons capillaires à l'intérieur de la fibre pendant le processus d'éclaircissement en une seule étape simple et sans contrainte supplémentaire.



Photographie retouchée

Éclaircissante (Série des 10-)

Caractéristiques :

- Jusqu'à 4 tons d'éclaircissement
- Neutralisation garantie des fonds d'éclaircissement
- Appliquer sur des bases 7 à 8

Révéléateur enrichi en huile IGORA Royal :

- 9% / 30 Vol. (jusqu'à 3 tons d'éclaircissement)
- 12% / 40 Vol. (3-4 tons d'éclaircissement)

Ratio de mélange : 1:1

(Crème de coloration : Révélateur enrichi en huile IGORA Royal)

Temps de pose : 30-45 minutes

Appliquer Fibreplex N°2 pour créer des liaisons dans la fibre capillaire et obtenir un résultat longue durée en salon.

Choisir son objectif :

Un éclaircissement maximal ou une forte neutralisation, choisir la nuance éclaircissante adéquate. La neutralisation la plus forte sera obtenue avec un 10-21, suivi d'un 10-1. Pour la dilution de la neutralisation ou un éclaircissement pur, utiliser 10-0.

Conseil d'expert :

Pour une première application, ne pas appliquer les nuances froides à moins de 2 cm des repousses. Appliquez en dernier lieu une nuance neutralisante sur cette zone pour éviter une surpigmentation.

Super éclaircissante (Série des 12-)

Caractéristiques :

- Jusqu'à 5 tons d'éclaircissement
- Neutralisation garantie des fonds d'éclaircissement
- Appliquer sur des bases 6 à 8

Révéléateur enrichi en huile IGORA Royal :

- 9% / 30 Vol. (jusqu'à 4 tons d'éclaircissement)
- 12% / 40 Vol. (jusqu'à 5 tons d'éclaircissement)

Ratio de mélange : 1:2

(Crème de coloration : Révélateur enrichi en huile IGORA Royal)

Temps de pose : 30-45 minutes

Appliquer Fibreplex N°2 pour créer des liaisons dans la fibre capillaire et obtenir un résultat longue durée en salon.

Choisir son objectif :

Pour un éclaircissement maximal ou une neutralisation optimale - choisir une nuance éclaircissante correspondante. La neutralisation sera maximale avec la nuance 12-2 puis 12-1. Pour une dilution de la neutralisation ou un éclaircissement pur, utiliser 12-0.

Conseil d'expert :

Appliquez la couleur en fines séparations sur les cheveux avec une quantité généreuse de produit sur toute la chevelure. Lorsque vous utilisez des nuances froides, restez à au moins 2 cm de la zone des repousses lors de la première application. Appliquez en dernier lieu une teinte neutralisante sur cette zone pour éviter une surpigmentation. Laissez poser le mélange 15 minutes sur l'ensemble de la chevelure puis sur le reste de la tête pendant 15 minutes au maximum, puis continuez l'application sur les repousses et laissez poser pendant 30 minutes supplémentaires.

IGORA Royal Fashion Lights

Les nuances Mode et blondes éclatantes IGORA Royal Fashion Lights avec la Technologie Renforçatrice de Liaison Intégrée, conçues pour les techniques d'éclaircissement.

Caractéristiques :

- Éclaircit et colore en une seule étape
- Brillance et luminosité irrésistible
- Jusqu'à 5 tons d'éclaircissement
- Contrastes incroyables même sur des bases foncées colorées
- À utiliser sur des bases naturelles 6 et plus foncées naturelles

Ne pas appliquer directement sur le cuir chevelu

Technique :

Directement intégrée dans la crème colorante, la Technologie Renforçatrice de Liaison protège les liaisons dans la fibre capillaire pendant le processus de coloration, en une seule étape simple et sans contrainte supplémentaire.

Révéléateur enrichi en huile IGORA Royal :

12 % 40 Vol.

Ratio de mélange : 1:1

Temps de pose : 30-45 min (45 pour éclaircir des bases colorées)

Appliquer Fibreplex N°2 pour créer des liaisons au niveau de la fibre capillaire et préserver votre couleur à domicile.



IGORA Royal Pastel

Les nuances IGORA Royal Pastel sont conçues pour ajouter des tons doux aux bases lumineuses, neutraliser parfaitement et personnaliser les cheveux blonds.

Caractéristiques :

- Pigments translucides parfaits pour embellir, sublimer et personnaliser les blonds
- Sublime et personnalise chaque type de blond
- Nuances pastel très subtiles
- Neutralise efficacement les reflets jaunes des cheveux décolorés
- Toutes les nuances sont parfaitement miscibles entre elles
- À utiliser sur des bases 9 et plus claires

Révéléateur enrichi en huile IGORA Royal : 3 % 10 Vol.

Ratio de mélange : 1:1

Temps de pose : 5-30 min (effectuer un contrôle visuel)

Utiliser IGORA Royal Pastel après un éclaircissement :

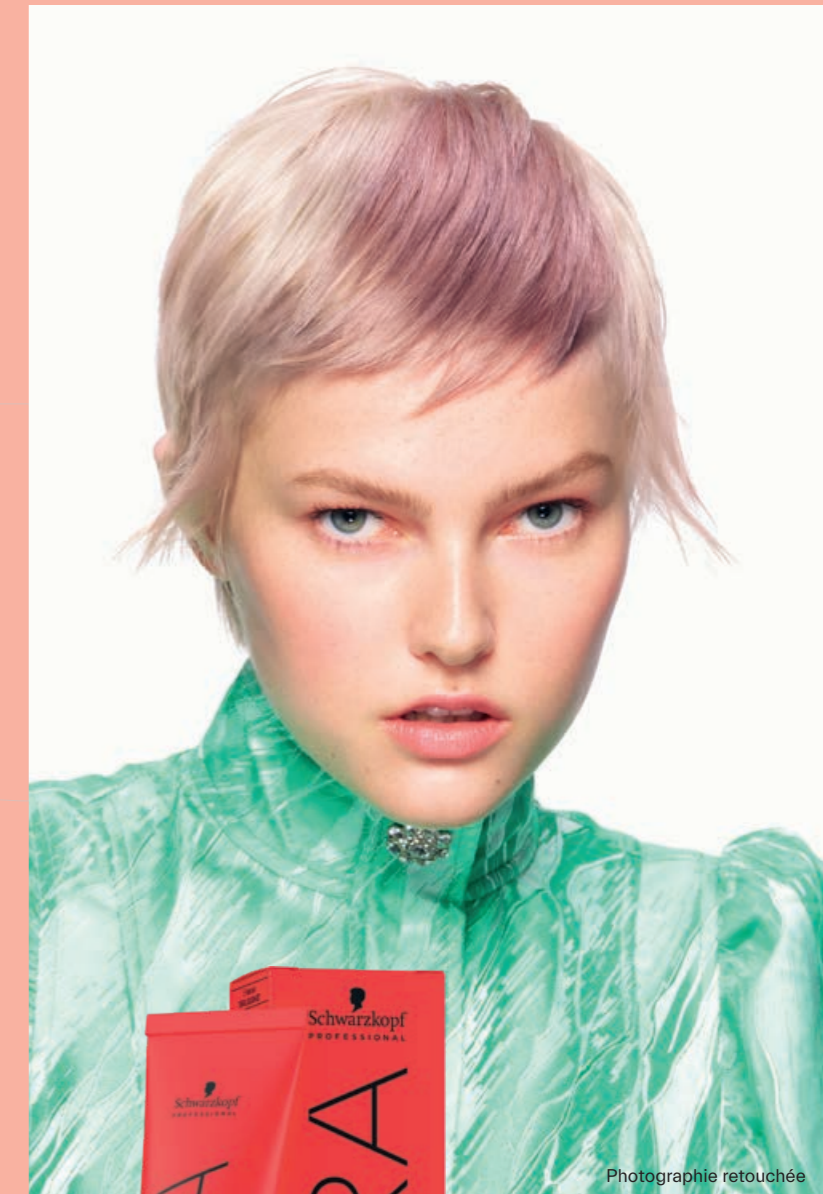
Blond :

Pour obtenir une belle nuance de blond vous devez adapter la nuance de blond au fond d'éclaircissement et au résultat final que vous souhaitez dès le départ. En effet, il est uniquement possible d'adapter la neutralisation, et de choisir le bon nuanceur, avant de commencer.

La clé pour les meilleurs résultats blond réside dans l'équilibre du niveau de pH de la surface des cheveux immédiatement après le processus de pré-éclaircissement. Cela permet d'arrêter le processus et de sceller les cuticules du cheveu, créant ainsi une surface uniforme sur laquelle appliquer le nuanceur. Laisser poser le nuanceur selon les instructions, puis laver, rincer et sécher. Appliquer la nuance Pastel choisie sur cheveux secs.

Conseil :

Si vous utilisez ces nuances pour neutraliser des cheveux naturellement clairs ou pré-éclaircis, commencer l'application sur les zones à faux reflets, puis laisser poser 5 à 10 min. Ensuite, continuer l'application sur le reste de la chevelure, et laisser poser durant 5 à 20 min additionnelles (contrôler visuellement).



Photographie retouchée



IGORA Royal Neutralisants, Extraits, Pasteliseurs et Boosters

La gamme technique IGORA Royal se compose d'additifs qui peuvent être utilisés avec les nuances IGORA Royal pour renforcer, modifier ou neutraliser les fonds d'éclaircissement et pour des résultats couleur personnalisés et créatifs.

IGORA Royal Neutralisants 0-11, 0-22, 0-33

Caractéristiques :

- Additifs neutralisants
- À ajouter à la nuance souhaitée pour neutraliser tout reflet chaud indésiré

Mélange :

- Neutralisation sur des bases 8 et 9 : ajouter jusqu'à 5 % de la crème colorante
- Neutralisation sur des bases 6 et 7 : ajouter jusqu'à 15 % de la crème colorante
- Neutralisation sur des bases 1 à 5 : ajouter jusqu'à 25 % de la crème colorante

Note :

Lors de l'ajout d'un additif neutralisant à votre crème colorante IGORA Royal, augmenter en conséquence le volume du Révélateur enrichi en huile IGORA Royal.

Exemple :

60ml 6-0 + 9ml 0-22 + 69ml du Révélateur enrichi en huile IGORA Royal

IGORA Royal Boosters 0-55, 0-77, 0-88, 0-89, 0-99

Caractéristiques :

- Boost l'intensité des nuances Mode
- S'associe à toutes les nuances IGORA Royal

Mélange :

- Le booster peut représenter jusqu'à 50 % de la crème colorante après le mélange
- Une trop grande dose de booster nuit à la capacité de couverture du cheveu blanc. Assurez vous de ne pas trop en ajouter à votre crème colorante

Note :

Lors de l'ajout d'un Booster à votre nuance IGORA Royal, la dose de Révélateur enrichi en huile IGORA Royal doit être augmentée proportionnellement pour atteindre la hauteur de ton finale souhaitée.

Exemple :

60ml 7-77 + 15ml 0-77 + 75ml du Révélateur enrichi en huile IGORA Royal.

IGORA Royal Extrait E-1

Si vous souhaitez apporter une neutralisation à n'importe quelle nuance d' IGORA Royal, il suffit d'ajouter du cendré.

Ratio de mélange :

Utilisation sur des bases 8-7

Mélanger 2:1 une nuance IGORA Royal au E-1

Utilisation sur des bases 6-5

Mélanger 1:1 une nuance IGORA Royal au E-1

Utilisation sur des bases 4 et plus foncées

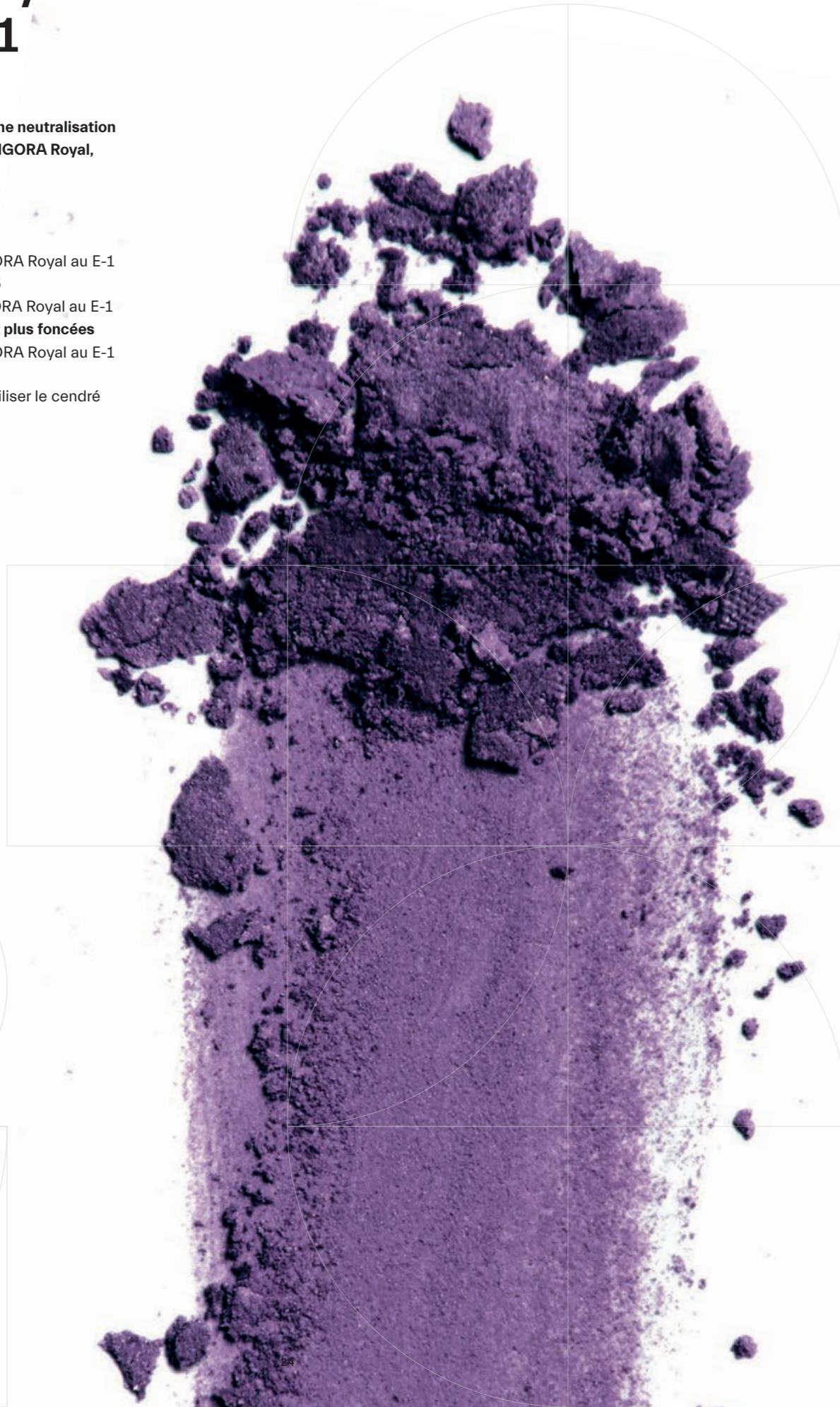
Mélanger 1:2 une nuance IGORA Royal au E-1

Pour plus de reflets froids, utiliser le cendré additif seul.

Révéléateur : 3 % 10 Vol.

Ratio de mélange : 1:1

Temps de pose : 30-45 min



IGORA Royal Pasteliseur

Le Pasteliseur IGORA Royal est une formule intelligente conçue pour réduire la concentration de pigments des nuances très pigmentées pour des résultats couleurs plus clairs et plus doux. Il possède un pouvoir éclaircissant additionnel et neutralisation des fonds d'éclaircissement.

Ratio de mélange :

Utilisation sur des bases 8-9

1 dose de crème colorante + jusqu'à 2 doses de Pasteliseur

Utilisation sur des bases 5-7

1 dose de crème colorante + jusqu'à 4 doses de Pasteliseur

Utilisation sur des bases 3-4

1 dose de crème colorante + jusqu'à 6 doses de Pasteliseur

Révéléateur : selon le mode d'emploi de la crème de coloration de base utilisée

Temps de pose : 30-45 min

IGORA Royal Diluant 0-00

Le Diluant IGORA Royal dilue la concentration en pigments des nuances IGORA Royal et permet de créer des pastel encore plus doux.

Ratio de mélange :

Ajouter jusqu'à 50 % de la crème colorante utilisée lors de l'ajout du 0-00 au mélange. Augmenter proportionnellement la dose de Révélateur enrichi en huile.

Note :

Lors de l'ajout du Diluant à la crème colorante IGORA Royal choisie, la quantité de Révélateur doit être augmentée proportionnellement pour conserver la hauteur souhaitée.

Exemple : 20ml 6-88 + 20ml 0-00 + 40ml Révélateur enrichi en huile.

Une coloration réussie

Consultation Couleur

Pour assurer un service de coloration réussi, il est crucial de comprendre ce que le client souhaite réellement. À partir de cela, vous explorerez les points essentiels qui doivent être pris en compte pour une consultation couleur optimale et par conséquent le choix de la couleur pour votre client.

La coloration est un essentiel de la coiffure aujourd'hui : il ne s'agit plus que de couvrir les cheveux blancs mais de créer une véritable mode. Une nouvelle couleur de cheveux interpelle l'imagination et met en avant une confiance en soi. Chaque client est unique et le choix d'une couleur est très personnel. Chaque client veut paraître et se sentir le mieux possible donc trouver la bonne nuance et le bon soin est la base d'une coloration réussie.

Diagnostic

Un diagnostic précis du cheveu de votre client est essentiel. Une erreur de diagnostic à ce stade signifie que le résultat final peut ne pas être ce à quoi le client s'attendait. Bien que l'on puisse ajuster le fond d'éclaircissement plus tard et corriger le résultat complet de la couleur, cette erreur peut affecter la confiance du client.

Dans certains cas, il peut paraître évident que le client a des cheveux naturels ou déjà colorés. Mais dans d'autres cas cela ne le sera pas forcément. Notamment si le client a récemment utilisé une nuance naturelle. Ainsi, il convient de toujours regarder les racines en premier pour identifier les repousses.



Couleur naturelle du cheveu

Avant d'analyser le cheveu pour déterminer sa couleur naturelle, il est important de garder en tête qu'il peut y avoir deux nuances, une de fond et une - plus évidente pour le client - sur le dessus. Celles-ci peuvent facilement varier entre les deux. Le client percevra principalement la couleur du dessus, votre recommandation de couleur doit en tenir compte surtout lorsqu'il s'agit de couvrir un cheveu blanc ou d'éclaircir.

Pour déterminer la bonne hauteur de ton, utiliser les mèches du nuancier IGORA Royal qui permettent d'évaluer les pigments présents dans les cheveux et fournit une bonne l'analyse des pigments sous-jacents, également.

Anciennes colorations

Déterminer si un client a déjà eu une coloration auparavant, une permanente ou une décoloration. Cela influencera la décision sur la manière de procéder ou non à un autre processus de coloration. Si le cheveu est poreux, il absorbera plus de couleur et le résultat peut être plus foncé que désiré.

Pourcentage de cheveux blancs

Beaucoup de personnes choisissent une couleur dans le but de recouvrir le cheveu blanc. Bien que ce ne soit pas la principale raison, le pourcentage de cheveux blancs influence votre choix du produit. Différents mélanges de couleur seront peut-être nécessaires pour couvrir uniformément les différents pourcentage de cheveux blanc sur une seule personne. Pour une évaluation précise de ces pourcentages, utiliser le White Selector.

Épaisseur du cheveu

Les produits de coloration fonctionnent par dépôt de pigments dans ou sur la tige du cheveu. Plus il y a de pigments déposés, plus la nuance est sombre. Avec le même mélange de couleur, les cheveux fins se transformeront en une couleur plus foncée, alors que la même quantité de pigments sur des cheveux épais peuvent donner un résultat sensiblement plus clair et plus translucide. Pour obtenir le même résultat sur des bases différentes, une quantité différente de pigment est nécessaire.

NOTE

Cheveux fins :

Choisir une nuance qui est un ton plus clair que la nuance souhaitée

Cheveux normaux :

Choisir directement la nuance souhaitée

Cheveux épais :

Choisir une nuance qui est un ton plus foncé que la nuance souhaitée

Conseils d'expert sur la coloration

Chaque coiffeur peut obtenir un excellent résultat couleur, il arrive que les résultats soient moins parfaits que souhaité. Dans chaque cas, il est essentiel de comprendre la raison de l'échec afin d'éviter des erreurs futures. La coloration des cheveux n'est pas un mystère. Il y a de bonnes raisons techniques à chaque étape du processus et les solutions à tous les problèmes de couleur.

NEUTRALISATION DE LA COULEUR

Les reflets non désirés surviennent généralement lors d'un éclaircissement à haut niveau. Cela est particulièrement vrai lorsque l'on éclaircit des cheveux foncés, car ils contiennent une quantité plus importante de phéomélanine. La phéomélanine résiste à un éclaircissement de plus de 4 tons et donc un processus de décoloration est souvent nécessaire. Lors de l'éclaircissement la taille de la phéomélanine est réduite, passant du rouge à l'orange, puis au jaune avant de se dissoudre. Du fait que les eumélanines brun-noir se dissolvent plus facilement, la phéomélanine se manifeste plus fortement vers les étapes finales du processus d'éclaircissement. Cela crée parfois des tons chauds non désirés. Donc, avoir le bon rapport de mélange et le bon temps de pose est crucial pour obtenir le résultat couleur souhaité. Les nuances neutralisantes spécifiques ou produits nuanceurs sont particulièrement utiles. D'autres exemples de tonalités non désirées peuvent se présenter par des choix de couleur incorrects. Ce changement de ton correspond à la théorie des cercles de couleur, ce qui vous permet de voir clairement comment deux couleurs se combinent pour former une nouvelle couleur.

CORRECTION DE LA COULEUR

Il y a 2 facteurs importants à prendre en compte lorsqu'une correction couleur est nécessaire.

Avant de procéder à la correction d'une couleur, il est important d'analyser la base capillaire existante et l'état des cheveux. Si le client à précédemment coloré ses cheveux dans votre salon, ces informations doivent être enregistrées sur son compte client. Cela devrait constituer la base d'une nouvelle consultation.

PRÉ-PIGMENTATION

Colorer des cheveux de leur couleur naturelle ou plus foncés après qu'ils aient été pré-éclaircis, décolorés ou méchés s'accompagne des défis suivants qui peuvent altérer un résultat couleur correcte et uniforme :

- Le cheveu est poreux jusqu'aux pointes

Cela peut être la raison pour laquelle les petits pigments oranges-rouges ressortent rapidement sur le cheveu alors que les pigments froids sont absorbés par celui-ci, ce qui donne un aspect sombre, mat, boueux ou vert à la chevelure.

- La base est trop claire pour permettre un résultat couleur foncé

Cela conduira à un résultat plus léger et plus pâle que souhaité, ce qui donne aux cheveux un aspect transparent et délavé. Pour parvenir au résultat de couleur visé, il faut remettre les pigments contributifs dans les cheveux avant d'appliquer la couleur souhaitée.

Comment faire une pré-pigmentation :

- Appliquer la nuance de crème colorante semi-permanente souhaitée sur les zones concernées (les cheveux les plus clairs et les plus poreux)
- Les cheveux doivent être secs ou séchés à la serviette
- Appliquer la coloration permanente désirée sur le dessus des cheveux pré-pigmentés et laisser poser 30-45 min
- Selon l'état du cheveu et afin d'éviter un résultat trop foncé, choisir une couleur permanente 1 ton plus clair ou le même ton que la nuance souhaitée
- Si le résultat final doit être plus foncé que 2 tons veuillez utiliser le ratio de mélange suivant : 2 doses de nuance Mode et 1 dose de nuance Naturelle
- Toujours utiliser des produits semi-permanents pour la pré-pigmentation

Conseil sur le blond :

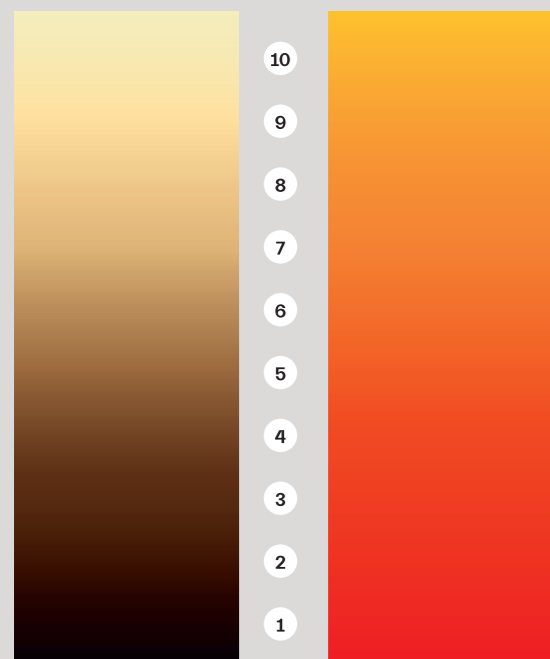
Que recherchent les clients blonds aujourd'hui ?

- Les clients se tournent vers les coiffeurs qui se comportent comme un coach beauté et qui créent leur blond parfait et mettent en évidence leur individualité.
- Les clients aux cheveux blonds sont plus soucieux de la santé de leur cheveux, le coiffeur doit le prendre en considération pendant la consultation
- Les clients aux cheveux blonds veulent garder un beau blond aussi longtemps que possible

Le blond est un domaine qui nécessite un haut niveau de compétences en coloration et des compétences techniques spécifiques.

Le point essentiel - et la différence avec tous les services couleur - avec des cheveux blonds, c'est que la nuance ciblée ne peut pas être choisie de manière habituelle. Les mèches dans le nuancier ne montrent pas de résultat final et ne doivent être prises qu'à titre de référence pour le résultat final.

Une bonne communication et une bonne consultation sont la clé pour une service blondeur réussi. La base existante et la couleur ciblée détermineront s'il est possible de réaliser la couleur souhaitée en une seule étape ou si une deuxième étape est nécessaire. La liste de contrôle suivante vous aidera à naviguer et à trouver le produit, la teinte et la puissance du Révélateur appropriés pour obtenir le résultat couleur souhaité.



Eumelanin

Pheomelanin

Hauteur ciblée :
7 à 9
5 à 6
1 à 4

Fond d'éclaircissement appropriés
doré
cuivré
rouge

Vérification	Pourquoi ...
1. Évaluer la hauteur de ton et le fond d'éclaircissement du cheveu de votre client	Plus le cheveu est foncé plus les pigments rouge-orange doivent être neutralisés. Aide à choisir le bon fond d'éclaircissement de la nuance
2. Choisir le bon produit	Important pour la neutralisation des reflets jaunes indésirables et la performance d'éclaircissement
3. Puissance du Révélateur	Pour atteindre le niveau d'éclaircissement souhaité
4. Avant de nuancer : évaluer la hauteur de ton et le fond d'éclaircissement du résultat de l'éclaircissement	Pour atteindre le niveau souhaité de décoloration et la neutralisation parfaite.
5. Temps de pose	Veuillez toujours prévoir le temps de pose maximal sans utiliser de chaleur sans utiliser la chaleur

Bon à savoir	IGORA ROYAL Highlifts	IGORA VARIO Blond
Utiliser sur bases naturelles	Oui, les bases 6 à 8	Oui, toutes les bases
Utiliser sur cheveux déjà colorés	Non	Oui
Niveau d'éclaircissement atteint	jusqu'à 5	jusqu'à 8
Ratio de mélange	1:1 ou 1:2	1:2
Temps de pose	30-45 min	Jusqu'à 45 min

IGORA Vibrance



IGORA Vibrance est une coloration demi-permanente à la pointe de la technologie offrant plus de polyvalence grâce à une constance gel ou crème qui offre de multiples options pour chaque client

Application au biberon :

Services rapides et faciles au bac, parfait pour être utilisé en association avec le Gel Activateur 1,9 % / 6 Vol.

Application au bol :

Pour des applications précises, parfait pour être utilisé avec la Lotion Activatrice 1,9 % / 6 Vol ou 4 % / 13 Vol.

CHROMA ID



CHROMA ID est une gamme de coloration semi-permanente avec la Technologie Renforçatrice de Liaison intégrée. Un éventail de couleurs infini 100 % personnalisable, qui respecte la fibre capillaire

Rafrâichissement : Intensifie et rafraîchit les nuances ternes

Neutraliser : Ajoute des nuances froides à tous les cheveux blonds

Être audacieux : Permet aux clients d'expérimenter et de découvrir de nouveaux univers couleurs sans engagement

Personnaliser : Toutes les nuances sont miscibles entre elles et permettent un résultat couleur en salon unique et une solution d'entretien à domicile pour vos clients.

Opportunités et optimisation du service couleur

Quand on parle d'un service il ne s'agit pas d'un seul produit mais de créer un look complet. Il doit faire vivre une expérience au client et créer de la valeur pour le salon. Améliorez votre service couleur en incluant la nouvelle gamme Color Expert dans les cas suivants pour un résultat couleur optimal.

PREMIÈRE COLORATION SUR TÊTE ENTIÈRE

REPOUSSES ET RAFFRAÎCHISSEMENT DES MI-LONGUEURS ET POINTES

APPLICATION EN DUAL SYSTEM









ÉCLAIRCISSEMENT OU BALAYAGE

REHAUSSEMENT DE LA COULEUR

DÉCOLORATION ET ÉCLAIRCISSEMENT SUIVI D'UN SERVICE PASTEL

PRÉ-PIGMENTATION

CORRECTION DE LA COULEUR

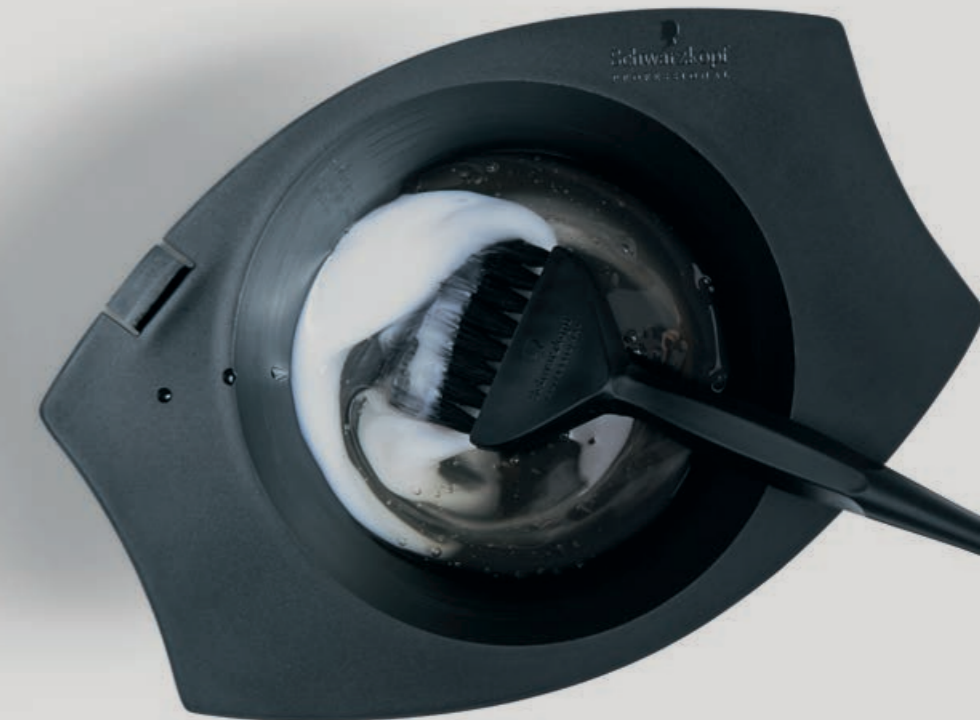
ÉTAPE 1 Protège les liaisons dans la fibre capillaire des cheveux en amont du processus de coloration ou de décoloration		DÉMAQUILLANT COULEUR CAPILLAIRE AVEC LA TECHNOLOGIE RENFORÇATRICE DE LIAISONS Permet d'effacer rapidement et facilement l'historique couleur tout en préservant la santé du cheveu.																	
		ÉGALISATEUR DE POROSITÉ Équilibre la tige du cheveu et renforce la fibre capillaire. Évite la surcharge pigmentaire sur les zones poreuses. Maintient les cheveux à un pH optimal afin de protéger contre l'affadissement de la couleur.																	
ÉTAPE 2 Protège la chevelure, le cuir chevelu et la peau lors de la coloration		FIBREPLEX NO1 Booste et protège les liaisons internes des cheveux.																	
		SÉRUM PROTECTEUR DU CUIR CHEVELU Évite les irritations du cuir chevelu lors de la coloration ou décoloration, sans modifier le résultat couleur final.																	
		CRÈME PROTECTRICE Protège le contour du visage durant l'utilisation d'un produit colorant ou d'une mise en forme : permet d'éviter les taches et les irritations sur la peau.																	
ÉTAPE 3 Scelle la surface capillaire pour maintenir le résultat couleur dans le temps		FLUIDE DÉTACHANT POUR LA PEAU Élimine les taches de coloration sur le cuir chevelu et le contour du visage.																	
		SOIN NEUTRALISANT DE PH Neutralise et régénère les cheveux, tout en les laissant souples et brillants après la coloration. Maintient les cheveux à un pH optimal afin de protéger contre l'affadissement de la couleur. Aide à arrêter le processus d'oxydation. Permet une rétention couleur parfaite.																	
		FIBREPLEX N°2 Créateur et fixateur de liaisons capillaires.																	

Assortiment IGORA Royal Coeur de gamme

Naturels			Cendrés & Froids				Beiges & Dorés					Chocolats				Rouges			
-0	-00	-1	-11/-12/-13	-16/-19	-21/-22/-23	-24/-29/-31/-33	-4	-42	-46/-48	-5/-55	-57	-6	-63	-65	-68	-7/-77	-67/-76	-88	-98/99
9-0	9-00	9-1	9-11	9-19		9-24	9-4	9-42	9-48	9-55						9-7	9-67		9-98
8-0	8-00	8-1	8-11	8-19	8-21		8-4		8-46					8-65		8-77			
7-0	7-00	7-1	7-13		7-21	7-24	7-4	7-42	7-48	7-55	7-57			7-65		7-77	7-76		
6-0	6-00	6-1	6-12	6-16	6-23	6-29	6-4		6-46	6-5		6-6	6-63	6-65	6-68	6-77		6-88	6-99
5-0	5-00	5-1	5-13	5-16	5-21	6-31	5-4				5-57	5-6		5-65		5-7		5-88	5-99
4-0						4-33			4-46			4-6	4-63		4-68			4-88	4-99
3-0					3-22									3-65	3-68				
1-0		1-1																	

Assortiment Igora Royal Highlifts, Absolutes, Silver Whites, Fashion Lights

Absolutes						Highlifts & Pastel			Spécifiques			
-01/-10/-140	-40/-450/-460	-50/-560	-60	-70	-80	10-	12-	9,5-	Silver Whites	Booster	Booster/ Neutralisant	Fashion Lights
9-140	9-40	9-50	9-60			10-0	12-0	9,5-1	Argent	0-55	0-11	L-00
8-01	9-460	9-560	8-60			10-1	12-1	9,5-22	Gris Acier	0-77	0-22	L-44
8-140		8-50	7-60	7-70		10-19	12-19	9,5-31	Gris Lilas	0-88	0-33	L-77
7-140	7-450	7-50	6-60	6-70	6-80	10-21	12-2	9,5-4	Gris Anthracite	0-89	E-1	L-88
7-10	7-460	7-560	5-60		5-80	10-4	12-21	9,5-49		0-99	Pasteliseur	L-89
		6-50	4-60			10-49	12-49	9,5-29			0-00	
	6-460	5-50										



Be the colorist you want to be.

Sei der Colorist der Du sein willst.

Soyez le Coloriste que vous rêvez d'être. Sii il colorista che vuoi essere.

Ben de colorist die je wilt zijn. Soyez le Coloriste que vous rêvez d'être.

Sii il colorista che vuoi essere.

Ole juuri se värjäajä, joka haluat olla.

Να είσαι ο colorist που θέλεις εσύ.

Bud'ťte koloristou, jakým jste si vždy přáli být. Bud'ťte koloristom, akým ste si vždy priali byť.

Légy a Colorist aki lenni szeretnél. Bądź kolorystą takim, jakim chcesz być. Budite kolorist kakav želite biti.

Tapk koloristu, kuriuo svajoji būti. Esi tāds krāsu eksperts, kāds vēlies būt.

Budite kolorist kakav želite biti. Tapk koloristu, kuriuo svajoji būti.

Будьте Колористом, яким мрієте бути.

Бъдете Колориста, който желаете.

Будьте Колористом, которым хотите быть. Sê o colorista que queres ser.

Bądź kolorystą, jakim chcesz być.

IGORA ROYAL.

