

IGORA VIBRANCE

MANUEL TECHNIQUE


Schwarzkopf
PROFESSIONAL

Soyez le coloriste
que vous rêvez d'être

Together. A passion for hair.

*Ensemble. Une passion pour la coiffure.

Avec **IGORA VIBRANCE** il y a toujours

PLUS À CRÉER.

Avec ses nuances riches et variées, de nombreux services réalisables, des applications modulables et des techniques toujours plus innovantes, **IGORA VIBRANCE** est la gamme pour tous les coiffeurs qui souhaitent toujours plus apprendre, explorer et créer.

#MOREVIBRANCE*



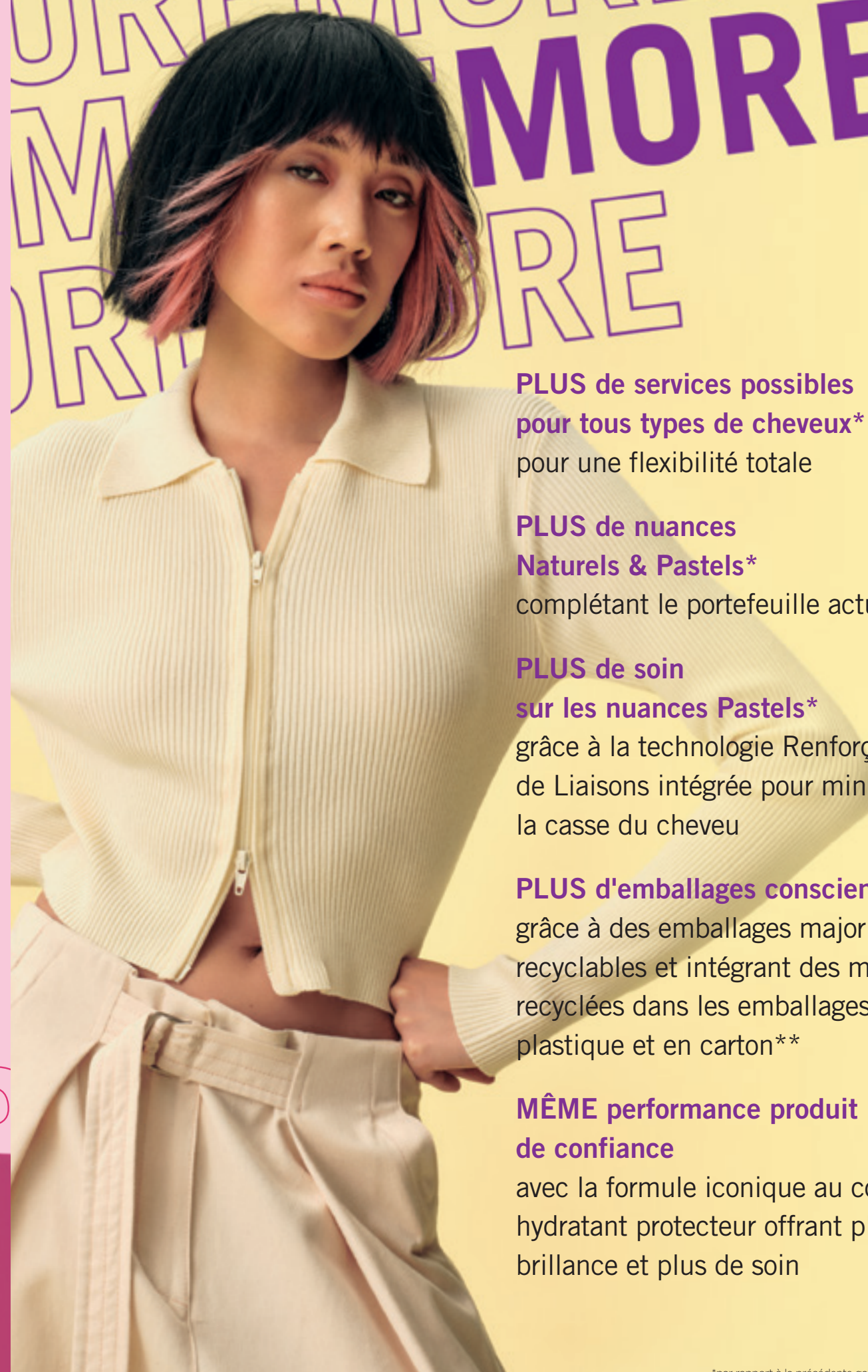
MORE

MO

*#PLUSVIBRANT

MOREN

MORE MORE MORE



PLUS de services possibles pour tous types de cheveux*
pour une flexibilité totale

PLUS de nuances Naturels & Pastels*
complétant le portefeuille actuel

PLUS de soin sur les nuances Pastels*
grâce à la technologie Renforçatrice de Liaisons intégrée pour minimiser la casse du cheveu

PLUS d'emballages consciencieux*
grâce à des emballages majoritairement recyclables et intégrant des matières recyclées dans les emballages en plastique et en carton**

MÊME performance produit de confiance
avec la formule iconique au complexe hydratant protecteur offrant plus de brillance et plus de soin

*par rapport à la précédente gamme IGORA VIBRANCE
**la recyclabilité requiert un dispositif de recyclage local - vérifiez le système de recyclage près de chez vous

COMPLEXE HYDRATANT PROTECTEUR AVEC AQUAXIL™ DANS L'ENSEMBLE DU PORTEFEUILLE

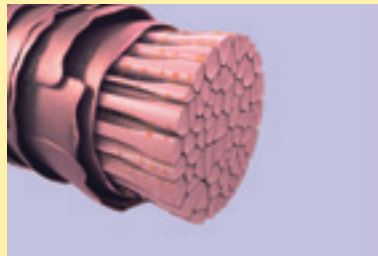
Les formules de toutes les nuances IGORA VIBRANCE contiennent le complexe hydratant protecteur avec la technologie AQUAXIL™, qui aide à protéger les cheveux durant le processus de coloration demi-permanente. Cette technologie innovante contrôle le niveau d'hydratation à l'intérieur du cheveu pour stabiliser la structure interne des cheveux - cela les protège de la casse et permet un résultat de couleur uniforme.

1



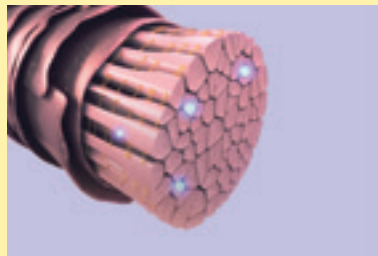
La formule avec **AQUAXYL™** stabilise le niveau d'hydratation à l'intérieur du cheveu à travers une combinaison de molécules de sucre et de vitamines

2



Cela permet de contrôler le niveau d'hydratation à l'intérieur du cheveu pendant le temps de pose de la couleur et stabilise la structure interne du cheveu

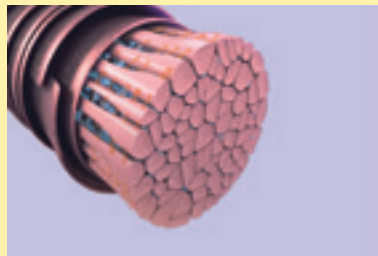
3



Ce "bouclier anti-déshydratation" combiné à une faible concentration d'agents alcalinisants (MEA)*** crée une cuticule lisse pour un résultat couleur uniforme et protège les cheveux de la casse

*** MEA= Monoéthanolamine

4



La formule sans alcool aux vitamines B3 et B5 aide à protéger et égaliser la cuticule des cheveux pour une brillance vibrante

TECHNOLOGIE RENFORÇATRICE DE LIAISONS DANS LES PASTELS

La nouvelle formule des nuances Pastel avec une pigmentation équilibrée, intègre la **TECHNOLOGIE RENFORÇATRICE DE LIAISONS** pour réduire la casse du cheveu et offrir une chevelure blonde sublimée. La technologie Renforçatrice de Liaisons a été développée afin de protéger les cheveux de l'intérieur en créant une couche protectrice autour des micros liaisons, maintenant ainsi la force et l'élasticité du cheveu.



LE SYSTÈME DE NUMÉROTATION IGORA

7 - 57

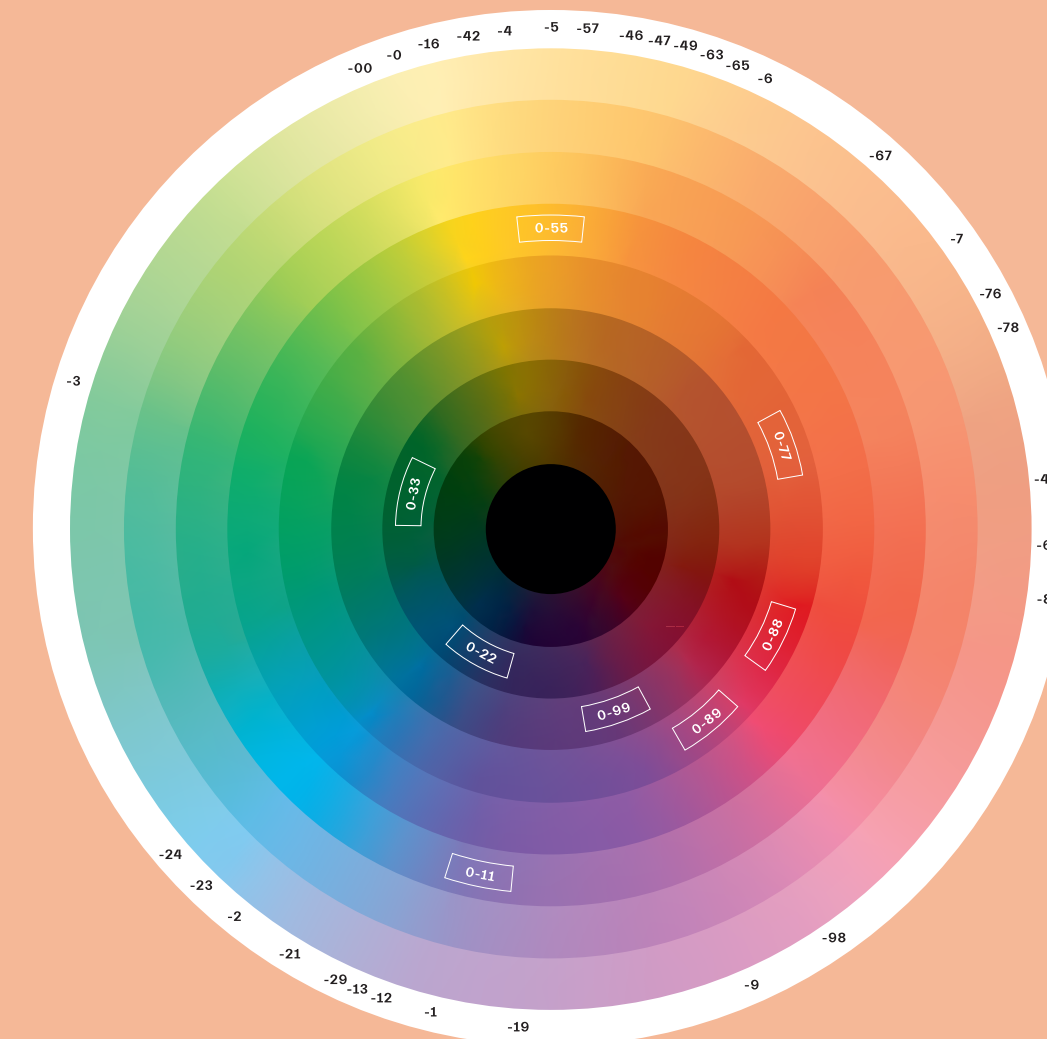
Le système se base sur une combinaison de chiffres. Le chiffre devant le tiret (**7-57**) indique la hauteur de ton de la nuance et la base idéale à choisir. Le(s) chiffre(s) après le tiret (**7-57**) : Le premier chiffre après le tiret indique le reflet principal de la direction couleur. Le deuxième chiffre après le tiret montre le reflet secondaire (reflet mineur) ou le numéro zéro indique une nuance naturelle afin de réaliser une couverture du cheveu blanc additionnelle.

Hauteur de ton :

- 1 Noir
- 3 Châtain foncé
- 4 Châtain moyen
- 5 Châtain clair
- 6 Blond foncé
- 7 Blond moyen
- 8 Blond clair
- 9 Blond très clair

Direction de reflet :

- 0 Naturel
- 1 Cendré
- 2 Fumé
- 3 Mat
- 4 Beige
- 5 Doré
- 6 Marron
- 7 Cuivré
- 8 Rouge
- 9 Violet



Le cercle chromatique IGORA VIBRANCE apporte une vue d'ensemble complète sur la position de chaque nuance IGORA VIBRANCE dans le spectre des couleurs et vous aide à choisir le bon mélange couleur pour chaque client.

ASSORTIMENT COMPLET

Naturels	Cendré / Fumé / Mat	Beige & Dorés	Chocolats	Cuivrés & Rouges	Pastels	Boosters									
9-0	9-00	9-1	9-12	9-24	9-4	9-42	9-55	9-57	9-65	9-7	9,5-1	10-1	0-11	0-00	
8-0	8-00	8-11	8-19	8-46	9,5-11	10-12	0-22								
7-0	7-00	7-1	7-21	7-24	7-4	7-42	7-48	7-55	7-57	7-65	7-77	7-88	9,5-19	10-19	0-33
6-0	6-00	6-12	6-16	6-23	6-46	6-6	6-63	6-68	6-78	6-99	9,5-21	10-4	0-55		
5-0	5-00	5-1	5-16	5-21	5-4	5-5	5-57	5-65	5-67	5-7	5-88	9,5-4	10-5	0-77	
4-0	4-00	4-13	4-33	4-46	4-6	4-68					9,5-46	0-88			
3-0	3-00										9,5-47	0-89			
1-0											9,5-49	0-99			
											9,5-5				
											9,5-98				

• IGORA ROYAL • IGORA COLOR10 • IGORA ZERO AMM

	Naturels, Cendrés et Beige: -0, -1, -4	Naturels Extra: -00	Nuances Mode: -2, -3, -5, -6, -7, -8, -9	Pastels: 9.5-, 10-	Boosters: 0-	Clear avec Activateur: 0-00
C'est quoi?	Reflets neutres à froids jusqu'à 50% de couverture du cheveu blanc	Nuances Naturelles hautement pigmentées jusqu'à 70% de couverture du cheveu blanc	Couleur riche et intense avec une direction reflet vibrante	Nuances Pastel afin de créer des résultats vibrants ou une tonalité pastel sur des hauteurs de ton 9 ou plus claires	Neutralisants: Neutralisent les fonds d'éclaircissement Mode: Intensifie les nuances Mode sur toutes les hauteurs de ton	Brillance miroir: Intensifie la base naturelle et apporte du soin Diluant : Réduit la concentration de pigments des nuances fortement pigmentées
Service	Mélange de couleurs / Dual System, Service Brilliance, Neutralisation	À appliquer sur des cheveux naturels ou uniquement sur les repousses	Mélange de couleurs / Dual System, Service Brilliance, Pastellisation Mode	Pastellisation, Neutralisation/ Correction	Pastellisation Mode, Pastellisation, Pré-pigmentation	Brillance miroir et dilution
Couverture du cheveu blanc	Jusqu'à 50%	Jusqu'à 70%	Jusqu'à 50%	/	/	/
Rétention	Jusqu'à 25 shampooings	Jusqu'à 25 shampooings	Jusqu'à 25 shampooings	Jusqu'à 12 shampooings pour les 9,5- et 6 shampooings pour les 10-	Jusqu'à 12 shampooings	Jusqu'à 4 shampooings

SÉLECTIONNER LA BONNE NUANCE

Toutes les nuances sont proposées sur la **base idéale pour la nuance**, indiquée par le chiffre devant le tiret, pour un résultat couleur fidèle au nuancier.

- Identifiez la base naturelle du cheveu, la hauteur de ton et la texture pour choisir le bon **Activateur IGORA VIBRANCE**.
- Déterminez le pourcentage de cheveux blancs sur les repousses afin de choisir le bon mélange entre les nuances **Naturels** et **Mode**.
- Identifiez la couleur sur les mi-longueurs et pointes (hauteur de ton et direction reflet) pour choisir le reflet désiré.

Conseil d'expert :
Les nuances IGORA VIBRANCE peuvent apparaître plus foncées pendant le temps de pose. La hauteur de ton de la nuance est en accord avec le chiffre indiqué.

CHOISIR LA BONNE CONSISTANCE

Le **système d'Activateurs IGORA VIBRANCE** vous permet de choisir entre une consistance gel ou crème.



L'activateur Gel 1,9% | 6 Vol. IGORA VIBRANCE contient un agent gélifiant qui permet de créer une texture gel unique idéale pour l'application au biberon pour un service rapide au bac.

La lotion activatrice 1,9% | 6 Vol. et 4% | 13 Vol. IGORA VIBRANCE contient un agent spécial épaississant, qui transforme la couleur liquide en une texture crème, permettant une application précise, facile et rapide.

IGORA VIBRANCE est formulé avec un ratio de mélange simple 1:1 sur toutes les nuances.



ACTIVATEUR CONCENTRATION & MÉLANGE

Ratio de Mélange	Activateur	Niveau d'éclaircissement	Utilisation	Temps de pose
Ratio de mélange 1:1	1.9% 6 Vol.	Aucun	- Mélange de couleurs / Dual System: Rafratchissement des mi-longueurs et pointes - Pastellisation & Neutralisation - Service Brilliance - Couleur plus foncée - Couverture du cheveu blanc jusqu'à 30%	5-20 min
	4% 13 Vol.	Éclaircissement léger (jusqu'à 1 ton sur les bases naturelles claires)	- Mélange de couleurs / Dual System: Rafratchissement des mi-longueurs et pointes - Intensité optimale avec les nuances Mode - Couverture du cheveu blanc jusqu'à 50% avec les nuances Naturelles et Mode et jusqu'à 70% avec les nuances Naturelles Extra	

MOREMORE

CONSEILS POUR LA COUVERTURE DU CHEVEU BLANC

Pourcentage de cheveux blancs	Choix des nuances	Activateur	Temps de pose
0-30%	Nuances Naturels et Mode (les deux peuvent être utilisées seules)	1.9% 6 Vol.	20 min
30-50%	Nuances Naturels et Mode (les deux peuvent être utilisées seules)	4% 13 Vol.	
50-70%	Mélangez les nuances Naturels Extra avec les nuances Mode (application sur les repousses uniquement)	4% 13 Vol.	
70-100%	Utilisez IGORA ROYAL (coloration permanente Schwarzkopf Professional)		30-45 min

MÉLANGE DES BOOSTERS

BOOSTERS NEUTRALISANTS

0-11, 0-22, 0-33

Additif neutralisant afin de neutraliser les fonds d'éclaircissement

RATIO DE MÉLANGE 1:1

BOOSTER IGORA VIBRANCE + NUANCE IGORA VIBRANCE = LOTION OU GEL ACTIVATEUR IGORA VIBRANCE

HAUTEUR DE TON	INTENSITÉ DU REFLET		
	LÉGER	MEDIUM	INTENSE
9	RATIO DE MÉLANGE 1:60 1g + 60g	RATIO DE MÉLANGE 1:30 2g + 60g	RATIO DE MÉLANGE 1:20 3g + 60g
8	RATIO DE MÉLANGE 1:20 3g + 60g	RATIO DE MÉLANGE 1:12 5g + 60g	RATIO DE MÉLANGE 1:10 6g + 60g
7	RATIO DE MÉLANGE 1:6 10g + 60g	RATIO DE MÉLANGE 1:5 13g + 60g	RATIO DE MÉLANGE 1:4 15g + 60g
6			
5			
4			
3			
1			

BOOSTERS MODE

0-55, 0-77, 0-88, 0-89, 0-99

Additif pour intensifier les reflets modes sur toutes les hauteurs de ton

RATIO DE MÉLANGE 1:1

BOOSTER IGORA VIBRANCE + NUANCE IGORA VIBRANCE = LOTION OU GEL ACTIVATEUR IGORA VIBRANCE

HAUTEUR DE TON	INTENSITÉ DU REFLET		
	LÉGER	MEDIUM	INTENSE
9	RATIO DE MÉLANGE 1:20 3g + 60g	RATIO DE MÉLANGE 1:12 5g + 60g	RATIO DE MÉLANGE 1:10 6g + 60g
8	RATIO DE MÉLANGE 1:10 6g + 60g	RATIO DE MÉLANGE 1:7 9g + 60g	RATIO DE MÉLANGE 1:5 12g + 60g
7	RATIO DE MÉLANGE 1:4 15g + 60g	RATIO DE MÉLANGE 1:3.5 18g + 60g	RATIO DE MÉLANGE 1:3 20g + 60g
6			
5			
4			
3			
1			

PRÉ-PIGMENTATION

La pré-pigmentation est recommandée lorsque l'on colore sur une base 2 tons plus foncés ou plus / ou pour s'assurer de la direction du reflet sur des cheveux poreux/pré-éclaircis. La nuance de pré-pigmentation dépend de la hauteur de ton désirée de la nuance IGORA ROYAL ou IGORA VIBRANCE.

Hauteur de ton ciblée	Booster Igora Vibrance recommandé	Activateur	Ratio de mélange
8- Blond clair 7- Blond moyen	Booster 0-55	1.9% 6 Vol.	1:1
6- Blond foncé 5- Châtain clair	Booster 0-77		
4- Châtain moyen 3- Châtain foncé 1- Noir	Booster 0-88		
RINÇAGE : à la fin du temps de pose, ajoutez une petite quantité d'eau tiède, émulsionnez délicatement et rincez soigneusement jusqu'à ce que l'eau devienne claire puis séchez au sèche-cheveux.			

APPLICATION

SERVICES ET TECHNIQUES

Techniques et Services de coloration afin de valoriser vos compétences de coloriste

Services et Techniques	Gel Activateur	Lotion Activatrice
SERVICE MÉLANGE DE COULEURS / DUAL SYSTEM - Commencez l'application sur cheveux secs - Appliquez IGORA ROYAL sur les repousses en prenant des sections fines (temps de pose: 10-20 min) - Appliquez IGORA VIBRANCE uniformément sur les mi-longueurs et les pointes (temps de pose: 10-20 min)	Ravive les mi-longueurs et les pointes éclaircies, tout en laissant agir la coloration permanente sur les repousses	- Rafraîchit et ravive les mi-longueurs et les pointes éclaircies tout en laissant agir la coloration permanente sur les repousses - Harmonise le reflet des repousses aux pointes
SERVICE BRILLANCE / APPLICATION SUR TÊTE ENTIÈRE - Commencez l'application sur cheveux secs ou essorés - Séparez les cheveux en 4 sections - Appliquez uniformément des repousses vers les mi-longueurs et jusqu'aux pointes - Temps de pose: 10-20 min	- Embellit, enrichit, modifie, uniformise, atténue ou intensifie les cheveux naturels ou colorés - Crée de la profondeur sur les repousses des bases naturelles ou plus claires	Embellit, enrichit, modifie, uniformise, atténue ou intensifie les cheveux naturels ou colorés
CLEAR 0-00 Service Brillance / Service après-couleur : - Pour donner aux cheveux un éclat supplémentaire, appliquez généreusement le produit des repousses jusqu'aux pointes (sans Activateur) - Temps de pose: 5-20 min Diluant : - Ajoutez la quantité souhaitée de Clear 0-00 à la nuance IGORA VIBRANCE choisie - Augmentez la quantité d'Activateur, en conséquence, en maintenant un ratio de mélange 1:1	- Réduit l'intensité des nuances IGORA VIBRANCE - Crée des tons pastels - Ravive les mi-longueurs et les pointes ternes	
PASTELLISATION DU BLOND - Pré-éclaircissez les cheveux jusqu'à une hauteur de ton 9 ou plus claire - Appliquez uniformément les Pastels IGORA VIBRANCE sur cheveux essorés - Temps de pose: contrôle visuel de 5 à 20 min	- Neutralise la direction des reflets indésirables - Apporte une nuance pastel sur les bases claires naturelles, les cheveux pré-éclaircis ou méchés	
PLACEMENT OU APPLICATION À L'AIR LIBRE - Commencez l'application sur cheveux secs - Isolez des mèches de cheveux sélectionnées dans des feuilles d'aluminium ou travaillez avec une technique à l'air libre pour créer des résultats en multi-tonalité - Temps de pose: 10-20 min		Embellit, enrichit, modifie, uniformise, atténue ou intensifie les cheveux naturels ou colorés
COUVERTURE DU CHEVEU BLANC	Couvre jusqu'à 30% du cheveu blanc	Les nuances Naturelles et Mode couvrent jusqu'à 50% du cheveu blanc et les nuances Naturelles Extra (-00) couvrent jusqu'à 70% du cheveu blanc*
COULEUR PLUS FONCÉE	Pour créer de la profondeur sur des bases poreuses ou pré-éclaircies (jusqu'à 2 tons)	
RINÇAGE : À la fin du temps de pose, ajoutez une petite quantité d'eau tiède, émulsionnez délicatement et rincez soigneusement jusqu'à ce que l'eau devienne claire. Suivez ensuite la routine de soin post-coloration recommandée (page 16).		

*Appliquez les nuances Naturelles Extra (-00) uniquement sur les repousses ou sur cheveux naturels

MOREMORE
 MOREMORE
 MOREMORE



DÉCOUVREZ DANS LES PROCHAINES PAGES
 LES 3 SERVICES CLÉS À RÉALISER AVEC
 IGORA VIBRANCE

SERVICE BLOND PERSONNALISÉ

Le mélange doux et délicat de repousses plus foncées et de mi-longueurs et pointes plus claires permet une couleur ne nécessitant que peu d'entretien. Un look naturel sans effort ou plus audacieux qui donne du relief à la chevelure et qui s'adapte à différentes carnations de peau.



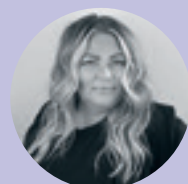
Découvrez les tutoriels complets



“Ce look est indispensable pour apporter de la luminosité aux cheveux, sans en perdre l'essence et le naturel. Mes clients aiment toujours que je travaille avec des touches plus sombres et plus claires et un contouring plus prononcé autour du visage pour obtenir le résultat souhaité !”



Maria Roberts
@mariaroberts25



Shawna Russell
@hairbyshawna_russell

“Un blond intemporel qui ne se démode jamais. L'utilisation de multiples placements tels que le micro voile, l'éclaircissement des pointes et la profondeur en racines pour un look classique et lumineux.”



“J'ai personnalisé trois mélanges de couleurs et je les ai superposés pour créer un résultat multidimensionnel homogène, tout en mettant en valeur la texture et les mouvements naturels de mon modèle, afin de créer un résultat naturel et sans effort.”



Grace Dalglish
@gracedalglishx

SERVICE MÉLANGE DE COULEURS

Dual System avec **IGORA ROYAL** sur les repousses et **IGORA VIBRANCE** sur les mi-longueurs et pointes.



Découvrez les tutoriels complets



Brendnetta Ashley
@edgybgirl

“Ajoutez du piquant à vos boucles avec ce balayage pourpre. Commencez par éclaircir les boucles et donner un peu de profondeur aux racines, tout en ajoutant une variation de tons rouges au reste de la chevelure.”

IGORA VIBRANCE convient également aux **cheveux ondulés, bouclés et frisés**, car il préserve l'élasticité et le dessin des boucles et améliore le taux d'hydratation tout en apportant de la brillance

SERVICE BRILLANCE

Application d'**IGORA VIBRANCE** sur toute la tête pour embellir, enrichir, modifier, uniformiser, atténuer ou intensifier les cheveux naturels ou colorés.

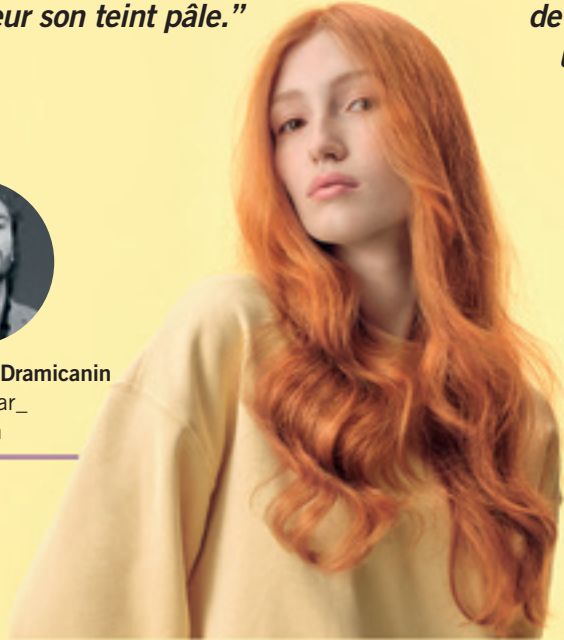


Découvrez les tutoriels complets

“Jouer avec sa couleur naturelle et une association de tons cuivrés pour augmenter la brillance et mettre en valeur son teint pâle.”



Aleksandar Dramicanin
@aleksandar_dramicanin



“Mon look final était un brun dimensionnel sans effort et impactant. Parfait pour les clients qui cherchent de la dimension tout en gardant un look facile à entretenir.”



Maggie Hancock
@maggieh



“Pour ce look, j'ai choisi d'opter pour une touche subtile de rose pastel afin de montrer que IGORA VIBRANCE peut être très polyvalent. Je peux créer des nuances Mode douces et facilement portables en personnalisant mes propres reflets à l'aide de boosters dans ma formule.”



Linh Phan
@bescene



“La superposition de deux tons : un marron chocolat au lait clair et un blond beige doux sur une base de brun foncé pour créer une version froide du Service Brillance sur des points de lumière.”



Lesley Jennison
@lesleyjennison



SOIN EN SALON

Offrez le meilleur service de coloration à vos clients avec le **Kit du Coloriste**



La gamme spécifique des produits du Kit du Coloriste vous permet d'améliorer vos services de coloration en salon afin de répondre aux besoins des cheveux, de la peau et du cuir chevelu de vos clients :

ÉTAPE 1 Créer une surface parfaite avant la coloration (Démaquillant couleur capillaire et Égalisateur de porosité)

ÉTAPE 2 Protéger les cheveux, le cuir chevelu et la peau pendant la coloration (Crème protectrice, Sérum protecteur du cuir chevelu et Booster de liaisons)

ÉTAPE 3 Sceller la cuticule après la coloration (Masque fixateur de liaisons et Soins neutralisant de pH)

SOIN POST-COLORATION À DOMICILE

Shampooing avec **BC BONACURE** pH 4.5 Color Freeze

Shampooing avec **FIBRE CLINIX TRIBOND** ou **VIBRANCY**



CONSEIL D'EXPERT
Pour conserver la couleur plus longtemps, assurez-vous que les clients utilisent la gamme **BC BONACURE** pH 4.5 Color Freeze chez eux.

OU



CONSEIL D'EXPERT
Pour conserver la couleur plus longtemps, assurez-vous que les clients utilisent la gamme **FIBRE CLINIX VIBRANCY** chez eux.

Pour des résultats couleur intenses et durables, utilisez le baume ou le masque **BC BONACURE** pH 4.5 Color Freeze.

Pour des résultats couleur intenses et durables, utilisez le baume ou le masque **FIBRE CLINIX TRIBOND** ou **VIBRANCY**.

Rafrâchissez ou neutralisez avec CHROMA ID

Comme pour toute coloration, les pigments ont tendance à s'estomper et à changer avec le temps. Chroma ID est notre coloration semi-permanente avec la technologie Renforçatrice de Liaisons intégrée qui correspond aux direction reflets **IGORA VIBRANCE**, pour prolonger la couleur à domicile.

Utilisez Chroma ID entre les colorations pour rafraîchir les mi-longueurs et les pointes ternes et pour prolonger la tenue de la coloration **IGORA VIBRANCE**.

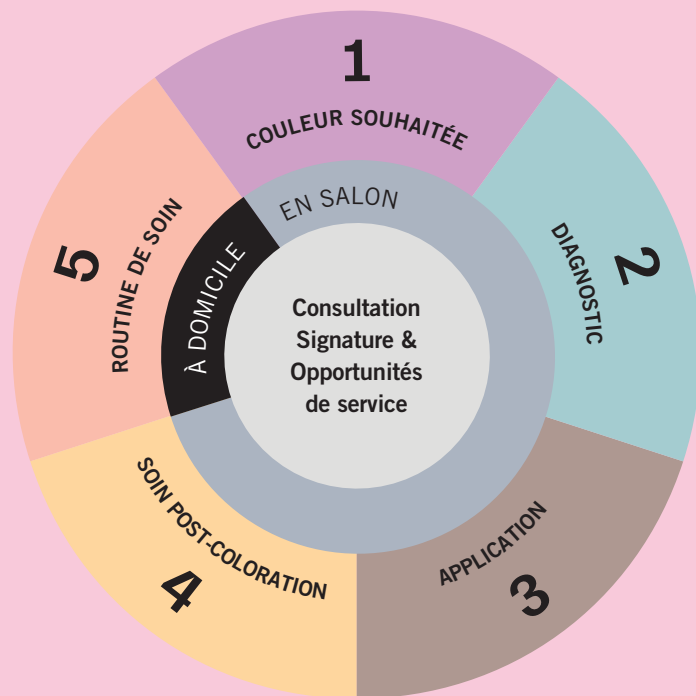
- Appliquez le mélange uniformément sur les cheveux préalablement lavés et essorés
- Laissez poser pendant 5 à 10 minutes. Surveillez
- Rincez soigneusement jusqu'à ce que l'eau devienne claire



CONSULTATION

Peu importe le **look et la technique que vous choisissez**, chaque service commence par une consultation.

Transformez chaque visite en salon en une expérience exceptionnelle pour votre client, de la minute où il arrive jusqu'à ce qu'il parte. La consultation signature de Schwarzkopf Professional est conçue pour donner confiance aux coiffeurs dans leur travail de tous les jours. Elle propose une approche centrée sur la communication client, la proposition de services et l'offre de soins personnalisés à domicile pour maintenir les résultats du salon jusqu'à la prochaine visite.



Conseil d'Expert :
Utilisez l'application La Maison de la Couleur Schwarzkopf Professional pour vous guider pendant le processus de consultation.



1

COULEUR SOUHAITÉE

Quels que soient le mode de vie et l'âge du client, entamez la conversation en posant des questions ouvertes. Utilisez ces questions pour encourager votre client à vous donner des informations, à écouter ses préoccupations et ses souhaits et y répondre grâce à votre expertise.

2

DIAGNOSTIC

Le diagnostic constitue la base des services en salon et des recommandations de soins à domicile. Définir le type de cheveux, le degré de porosité et la structure, ainsi que la couleur de la base actuelle et le pourcentage de cheveux blancs. Pour compléter l'analyse, observez l'état du cuir chevelu du client.

3

APPLICATION

Une application précise et professionnelle des couleurs est l'un des éléments clés afin de fidéliser vos clients.

4

SOIN POST-COLORATION

Une fois le processus d'oxydation fini, focalisez vous sur la routine de soin post-coloration ! Scellez la cuticule avec le Soin neutralisant de pH du Kit du Coloriste Schwarzkopf Professional puis choisissez une routine de soins Schwarzkopf Professional appropriée et expliquez toutes les étapes à votre client. Une fois le soin appliqué, s'assurez d'une application uniforme des repousses aux pointes afin d'équilibrer le niveau de pH après la coloration.

5

ROUTINE DE SOIN

Conseillez les produits de soin Schwarzkopf Professional qui correspondent au service en salon et qui répondent aux besoins des cheveux et au style de vie du client. Cela l'aidera à conserver les résultats du salon à domicile jusqu'à la prochaine visite au salon. Pour prolonger l'éclat de la couleur, proposez les soins Chroma ID à domicile, parfaitement adaptés aux nuances IGORA VIBRANCE.

TEST D'ALERTE D'ALLERGIE

Si après avoir effectué l'évaluation de sécurité professionnelle, un test d'alerte d'allergie est nécessaire, **il doit être effectué 48 heures avant le service de coloration.**

Éléments dont vous avez besoin pour préparer le mélange :

coton-tige, tissus propres, soucoupe / petite assiette (ne pas utiliser d'objets métalliques).

- **Préparez le mélange.** Prélevez une petite quantité de lotion révélatrice à l'aide d'un coton-tige et placez-la dans la soucoupe.

- **Ajoutez environ la même quantité de crème colorante** dans la soucoupe et mélangez les deux avec le coton-tige jusqu'à obtenir un mélange homogène.

- **À l'aide d'un coton-tige, appliquez une quantité du mélange de la taille d'un petit pois** en couche fine et de manière uniforme, sur une surface de 2 cm par 2 cm sur la partie interne de l'avant-bras. Laissez le mélange poser pendant 45 minutes sans le couvrir ni le toucher.

- **Évitez le contact avec les vêtements.**

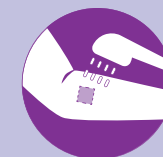
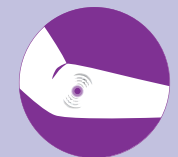
- **Refermez soigneusement les récipients des colorants et activateurs.**

- **Après 45 minutes**, lavez la zone de test avec de l'eau et séchez avec un tissu propre.

- Si vous ou votre client **observez des changements par rapport à l'apparence normal de la peau**, tels que démangeaisons, rougeurs, gonflements sur et autour de la zone de test pendant le temps de pose ou au cours des 48 heures suivantes, vous/le client **devez rincer immédiatement la zone testée, ne devez pas utiliser le produit et le client doit consulter un médecin.**

Ce test représente une mesure de précaution importante qui a démontré sa fiabilité lorsqu'il est réalisé dans les conditions décrites. Néanmoins, sachez que même si un test d'alerte d'allergie a été fait, le client peut toujours avoir une réaction allergique lors de la coloration des cheveux.

Le test d'alerte d'allergie n'est pas une garantie d'éviter la survenue de réactions allergiques à l'avenir.



ASSORTIMENT COMPLET

Naturels				Cendré / Fumé / Mat				Beige & Dorés				Chocolats				Cuivrés & Rouges				Pastels		Boosters	
9-0	9-00	9-1	9-12		9-24	9-4	9-42		9-55	9-57			9-65			9-7				9,5-1	10-1	0-11	0-00
8-0	8-00	8-11	8-19					8-46												9,5-11	10-12	0-22	
7-0	7-00	7-1		7-21	7-24	7-4	7-42	7-48	7-55	7-57			7-65			7-77		7-88		9,5-19	10-19	0-33	
6-0	6-00	6-12	6-16	6-23				6-46				6-6	6-63			6-68		6-78		6-99	9,5-21	10-4	0-55
5-0	5-00	5-1	5-16	5-21		5-4			5-5	5-57			5-65	5-67		5-7		5-88		9,5-4	10-5	0-77	
4-0	4-00	4-13		4-33				4-46				4-6				4-68					9,5-46		0-88
3-0	3-00																				9,5-47		0-89
1-0																					9,5-49		0-99
																					9,5-5		
																					9,5-98		

● IGORA ROYAL ● IGORA COLOR10 ● IGORA ZERO AMM

