

# IGORA ROYAL

MANUEL DE MÉLANGES



  
**Schwarzkopf**  
PROFESSIONAL

**IGORA ROYAL**  
**Collection de**  
**Mélanges**  
Inspirée par **PANTONE**

*Together. A passion for hair.\**

\*Ensemble. Une passion pour la coiffure.  
Schwarzkopf SAS - 161 rue de Sully - 92100 Boulogne - Billancourt -  
R.C.S. Nanterre 326 280 096 - CAP. 1.600.000 €



La couleur est essentielle à notre existence même. Des produits que nous mangeons à la beauté de la faune et de la flore, la couleur définit notre monde. Elle est un repère, la première chose dont on se souvient et la dernière que l'on oublie.



Laurie Pressman



Laurie

Il existe des milliards de couleurs, et le mélange des couleurs permet d'en créer une infinité.

En tant que coiffeur, le mélange est essentiel pour fidéliser la clientèle avec des couleurs uniques personnalisées et difficilement reproductibles. C'est aussi un moyen de jouer avec votre créativité tout en laissant les clients s'exprimer. **Et cela vous permet d'être vraiment le coloriste que vous rêvez d'être, d'appliquer votre vision et de vous créer une réputation par vous-même.**

Dans ce manuel sur les mélanges, nous nous sommes associés non seulement à nos coloristes les plus créatifs **Lesley Jennison, Arjan Bevers, X-Prision et Josie Villay**, mais aussi avec l'expert de la couleur sur le marché, le **"PANTONE Colour Institute"** représenté par **Laurie Pressman**, pour vous montrer comment créer des mélanges parfaits et tirer parti de votre assortiment, mais aussi comment traduire facilement une tendance de couleur en un magnifique mélange de couleurs pour vos clients !

IGORA ROYAL



PANTONE Color Institute™



Josie Villay



Arjan Bevers



X-Prision



Lesley Jennison

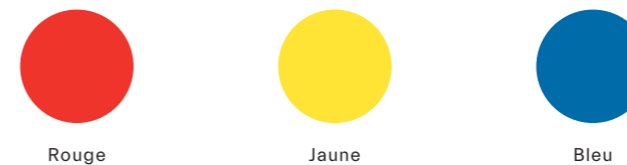
# Les bases des couleurs

# 1

La base pour un mélange de couleurs réussi est de comprendre comment les couleurs fonctionnent et comment elles ont été conçues. Commençons donc par les principes de base.

## LES COULEURS PRIMAIRES

Le rouge, le jaune et le bleu sont des couleurs primaires, les couleurs d'origine. Chaque nuance est issue de ces couleurs primaires car elles ne peuvent pas être créées en mélangeant d'autres couleurs. Mais en mélangeant ces couleurs dans des proportions différentes, vous pouvez créer tout un éventail de couleurs.



Rouge

Jaune

Bleu

## LES COULEURS SECONDAIRES

La partie suivante dans le cercle chromatique est celle des couleurs secondaires, l'orange, le violet et le vert. Elles sont toutes composées de deux couleurs primaires, mélangées dans un rapport de 1:1. Les couleurs primaires et secondaires se combinent pour former le cercle chromatique de base, chaque couleur secondaire se situe entre les deux couleurs primaires à partir desquelles elle est mélangée.



Rouge

+

Jaune

=

Orange

Rouge

+

Bleu

=

Violet

Jaune

+

Bleu

=

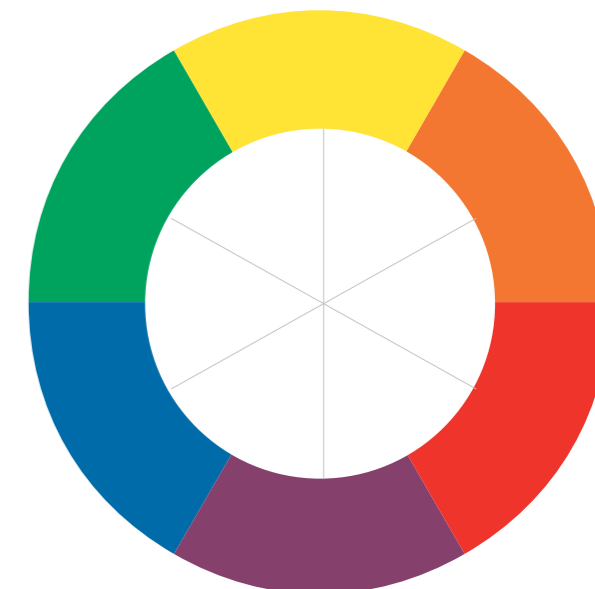
Vert



Un aspect très important du cercle chromatique est qu'il démontre que la couleur est associée à une température [...]. Le rouge, l'orange et le jaune procurent un sentiment de chaleur car ils sont associés à la chaleur du feu et du soleil, tandis que le bleu, le vert et le violet procurent un sentiment de froid car ils sont associés à l'immensité du ciel, la mer, le feuillage et l'espace.

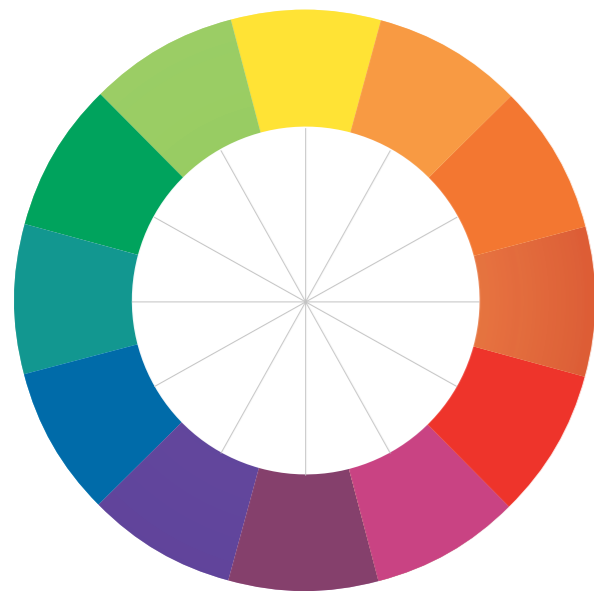


Laurie



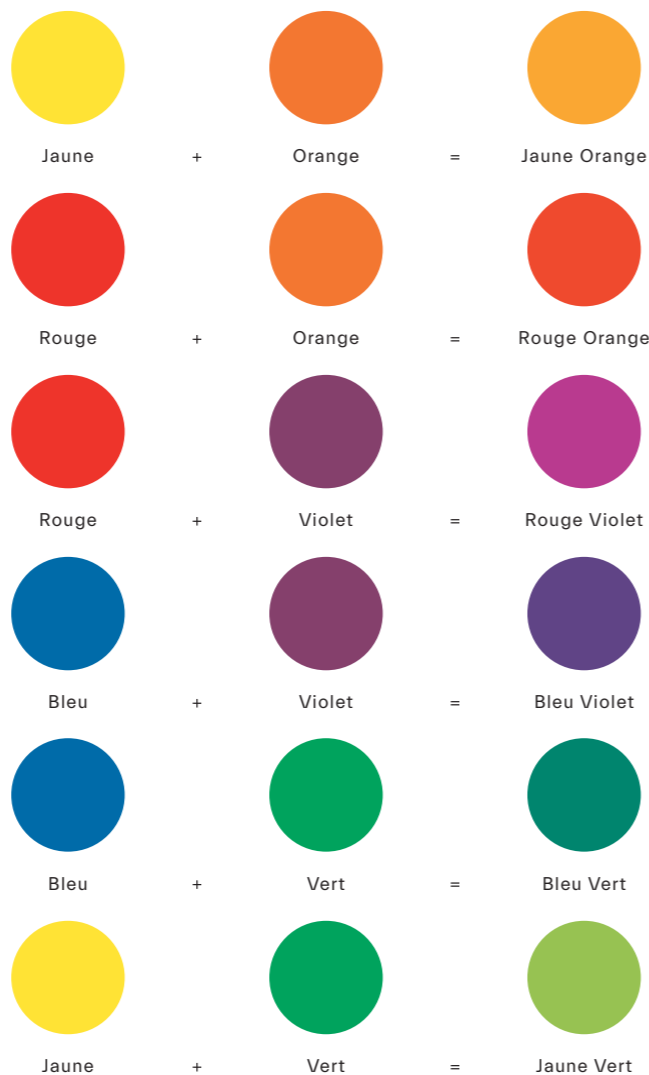
### COULEURS TERTIAIRES

Le troisième niveau comprend les couleurs tertiaires. Celles-ci sont obtenues en mélangeant les couleurs primaires avec la couleur secondaire voisine pour créer une palette de six nuances supplémentaires. Nous les appelons les couleurs intermédiaires.



### COULEURS COMPLÉMENTAIRES

Chaque couleur est associée à une couleur complémentaire ou opposée. Si vous mélangez deux couleurs complémentaires dans une proportion de 1:1, elles s'annulent mutuellement. Mais si vous mettez ces deux mêmes nuances côte à côte, vous obtenez un contraste puissant, si fort qu'elles semblent entrer en vibration - faisant ressortir les deux couleurs (voir le cercle chromatique ci-dessus).



**La connaissance du cercle chromatique est la connaissance à avoir dans le domaine de la coiffure. Elle est indispensable lorsque nous effectuons des corrections de couleur pour nous assurer que nous mélangeons les bons tons complémentaires.**

Lesley

### LE CERCLE CHROMATIQUE IGORA ROYAL

Et cela nous amène à notre Cercle Chromatique ! Il couvre l'intégralité du spectre des nuances et vous permet de distinguer en un coup d'oeil les couleurs chaudes des couleurs froides. Les couleurs plus froides apparaissent sur la gauche, tandis que les nuances les plus chaudes se trouvent sur la droite. Le Cercle Chromatique IGORA ROYAL donne également un aperçu clair de la place de chaque nuance IGORA ROYAL dans le spectre. Le Cercle Chromatique joue un rôle essentiel dans le choix de la formule adéquate pour chaque client. Les nuances directement opposées ou de même intensité s'annulent mutuellement. Une intensité plus ou moins forte d'une couleur opposée créera un effet plus subtil, en atténuant légèrement une nuance opposée ou en intensifiant un changement de tonalité. Plus vous connaîtrez les couleurs du cercle plus vous pourrez prévoir correctement comment vos mélanges fonctionneront réellement lorsque vous les appliquerez sur les cheveux.



# Mélanger les couleurs pour des opportunités illimitées

# 2

Un beige peut être plus qu'un simple beige et enrichir votre assortiment.

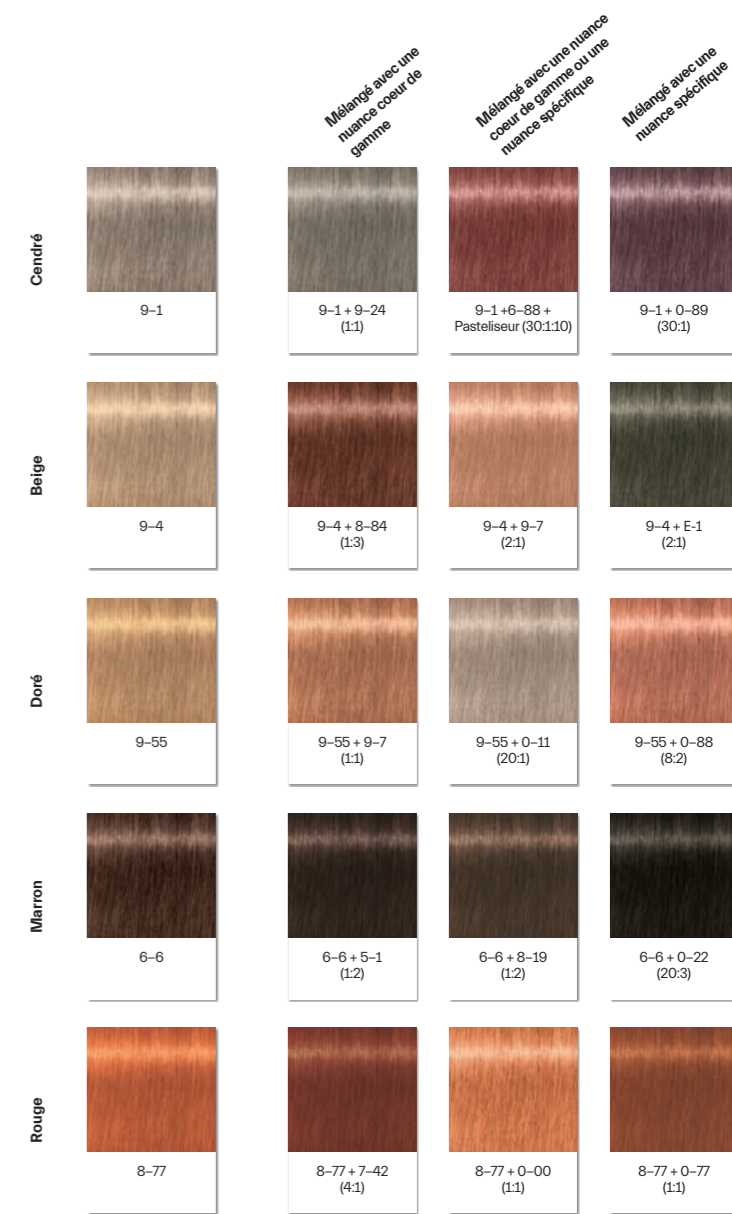
Une fois que vous connaissez la théorie des couleurs et le cercle chromatique, réaliser des mélanges vous permet d'enrichir votre assortiment en créant des tons uniques et sur mesure pour vos clients. Que vous combiniez des nuances de base de différents univers de couleurs pour apporter à une nuance classique, de belles nouvelles tonalités ou que vous intensifiez ou diluez une couleur à l'aide de nuances spécifiques. Il suffit de regarder quelques exemples pour voir à quel point l'apparence d'une couleur peut changer.

**Mélanges, essayez, faites des erreurs, étudiez, vous gagnerez en confiance et apprécierez le processus de mélange ! Commencez par de petites étapes, gramme par gramme, et exercez-vous sur des mèches ou des têtes malléables.**

X-presion

**Lorsque je fais un mélange, je prends en compte le pigment sous-jacent sur lequel je travaille : dois-je ajouter le cendré le plus doux ou alors plus punchy ? Cela influera sur la légèreté ou la profondeur de mon mélange.**

Lesley



### Créer la profondeur idéale pour vos clients

Vous avez déjà peut-être la direction reflet mais il vous manque la hauteur de ton idéale spécifique pour votre client ? Ici aussi, réalisez un mélange de 2 nuances pour créer la hauteur de ton intermédiaire correspondant au souhait de votre client. Par exemple, en mélangeant un 6-46 et un 4-46 dans un rapport de 1:1, vous pouvez facilement créer un 5-46.

Sur la page suivante, nous vous expliquerons comment mélanger les couleurs pour enrichir votre assortiment en utilisant des nuances spécifiques ou en mélangeant différents univers couleurs.



## Intensifier, neutraliser et diluer avec les nuances spécifiques.

Pour des résultats couleurs créatifs et personnalisés, notre gamme IGORA ROYAL offre également une gamme spécifique permettant d'accentuer, de modifier ou de neutraliser les directions reflets, en multipliant vos possibilités de création.

## NEUTRALISANTS IGORA ROYAL (0-11, 0-22, 0-33)

Ce sont des nuances spécifiques pouvant apporter trois directions de reflets froids, elles peuvent être mélangées avec la nuance de votre choix dans le but de neutraliser ou d'apporter une direction reflet froid.

### NEUTRALISER

Pour adoucir et harmoniser délicatement des nuances sophistiquées, pour créer la couleur la plus neutre et la plus froide sur chaque base en neutralisant les reflets chauds indésirés.

### AJOUTER UNE DIRECTION REFLET FROID AUX NUANCES MODE

Ajouter une direction reflet froid supplémentaire à n'importe quelle nuance de votre univers couleur. Ils permettent également de prolonger les reflets et prévenir l'affadissement de la couleur après plusieurs shampooings.

**C'est très amusant d'utiliser ces nuances car une toute petite quantité peut totalement changer le résultat couleur !**

Lesley

### MÉLANGES

- Neutralisation sur des bases 8 et 9 : ajouter jusqu'à 5 % de la crème colorante
- Neutralisation sur des bases 6 et 7 : ajouter jusqu'à 15 % de la crème colorante
- Neutralisation sur des bases 1 à 5 : ajouter jusqu'à 25 % de la crème colorante

### RÉVÉLATEUR

Lors de l'ajout d'un additif neutralisant à votre crème colorante, augmenter en conséquence la quantité du Révélateur enrichi en huile IGORA Royal

### MÉLANGES

- Utilisation sur des bases 8-7  
Mélanger 2:1 une nuance IGORA Royal au E-1
- Utilisation sur des bases 6-5  
Mélanger 1:1 une nuance IGORA Royal au E-1
- Utilisation sur des bases 4 et plus foncées  
Mélanger 1:2 une nuance IGORA Royal au E-1

### RÉVÉLATEUR

Pour plus de reflets froids, utiliser l'additif E-1 seul selon le ration 1:1 avec le Révélateur enrichi en huile IGORA Royal

**Mon conseil est d'utiliser l'Extrait E-1 sur cheveux épais pour obtenir de beaux reflets froids.**

Josie

## EXTRAIT E-1 IGORA ROYAL

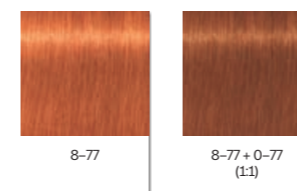
Cet additif cendré vous permet de rafraîchir n'importe quelle nuance IGORA ROYAL, pour des reflets froids encore plus intenses.

## BOOSTERS IGORA ROYAL (0-55, 0-77, 0-88, 0-89, 0-99)

Ce sont les additifs parfaits pour booster l'intensité des nuances Mode ou pour sublimer une nuance avec une nouvelle direction reflet.

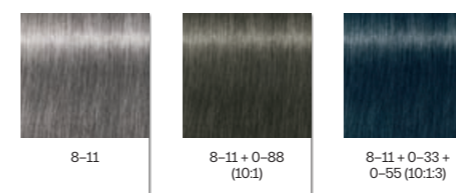
### INTENSIFIER VOS NUANCES EN UTILISANT UN BOOSTER

Il booste la direction reflet des nuances coeur de gamme et les rend encore plus éclatantes. Essayez plusieurs ratios de mélange et observez comment cela modifie l'apparence et le résultat couleur.



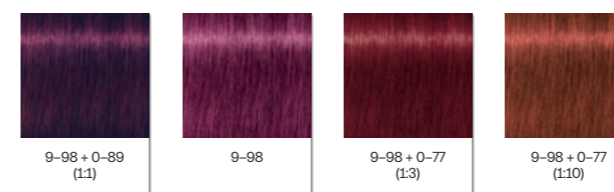
### ÉQUILIBRER LES DIRECTIONS REFLETS

Utilisez les boosters pour équilibrer les directions reflets. Josie Vilay, par exemple, a mélangé un booster 0-88 à sa nuance 8-11 afin de contrebalancer légèrement les reflets verts qui ressortent de cette base plus claire. En ajoutant du rouge, le résultat devient plus fumé et moins intense. En associant une nuance 8-11 avec un booster 0-33, elle a également ajouté un booster doré 0-55. Le jaune adoucit le bleu intense, apportant des nuances très subtiles pétrole.



### APPORTER UNE NOUVELLE DIRECTION REFLET À VOTRE NUANCE IGORA ROYAL

Modifiez vos nuances de base en y ajoutant un booster pour leur donner une direction reflet légèrement différente. Essayez différents boosters pour ajouter des reflets différents. X-presion a utilisé le 0-89 pour intensifier la direction du reflet rouge/violet de la nuance 9-98, et a utilisé le booster 0-77 pour créer des reflets rouges plus intenses (Gardez en tête votre cercle chromatique : le violet mélangé avec du orange crée du rouge)



**Les boosters et les neutralisants sont le moyen le plus simple d'obtenir une couleur sur mesure pour votre client. Une petite quantité peut transformer un bronze doux à un cuivré éclatant.**

Lesley

**Nous adorons utiliser les Boosters, ils permettent de créer des couleurs originales et d'apporter un résultat différent au look final.**

X-presion

### MÉLANGES

- Votre booster peut représenter 50% de la formule de votre crème colorante
- Attention : une trop grande dose de booster nuit à la capacité de couverture des cheveux blancs, assurez-vous d'ajuster proportionnellement la quantité de crème colorante.

### RÉVÉLATEUR

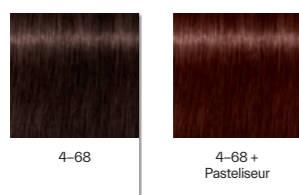
Lors de l'ajout d'un booster à votre nuance IGORA Royal, la dose de Révélateur enrichi en huile IGORA Royal doit être augmentée proportionnellement pour atteindre la hauteur de ton finale souhaitée.

## PASTELISEUR IGORA ROYAL

Une formule très astucieuse créée pour réduire la concentration de pigments dans les nuances très pigmentées pour des nuances poudrées et de beaux pastel doux. Il possède également un pouvoir éclaircissant et neutralise les reflets chauds indésirables.

### DILUER UNE NUANCE

Utilisez le Pasteliseur pour diluer la concentration de pigment et atténuer l'intensité des nuances. Selon le ratio de mélange, il vous permet de créer de beaux tons doux ou de belles nuances pastel.



**Je ne sais pas comment j'ai pu faire avant d'avoir le Pasteliseur. C'est un produit qui n'est pas seulement une nuance technique mais un véritable outil de création. Il est très facile à utiliser et le guide des ratios de mélange en fait un outil indispensable pour tous les looks pour lesquels vous voulez réaliser des tonalités fumées et naturelles.**

Lesley

### ÉCLAIRCIR ET NEUTRALISER

Le pasteliseur possède un pouvoir éclaircissant sur n'importe quelle nuance IGORA Royal lors de l'éclaircissement de cheveux naturels. Il permet également de neutraliser et de faire ressortir l'effet poudré des nuances en ajoutant une direction reflet froid très douce. Grâce aux pigments cendrés rosés, le pasteliseur atténue parfaitement chaque nuance et crée un résultat couleur plus poudré.

#### COMMENT FAIRE LE MÉLANGE

- Utilisation sur des bases 8-9 : 1 dose de crème colorante + jusqu'à 2 doses de Pasteliseur
- Utilisation sur des bases 5-7 : 1 dose de crème colorante + jusqu'à 4 doses de Pasteliseur
- Utilisation sur des bases 3-4 : 1 dose de crème colorante + jusqu'à 6 doses de Pasteliseur

#### RÉVÉLATEUR

Utiliser le Révélateur selon le mode d'emploi de la crème de coloration de base utilisée

## IGORA ROYAL DILUANT

Comme mentionné, le Diluant 0-00 réduit la concentration de pigment des nuances hautement pigmentées pour permettre de créer des tons pastel encore plus doux.

### RÉDUIRE L'INTENSITÉ D'UNE NUANCE

En ajoutant le 0-00 dans une nuance, l'intensité de chaque direction reflet, ainsi que la hauteur de ton, sera réduite.

### DILUER L'INTENSITÉ D'UNE NUANCE COEUR DE GAMME POUR DES BASES PLUS CLAIRES

En mélangeant le booster avec le diluant 0-00 IGORA Royal, vous pouvez créer des résultats couleur expressifs sans ajouter de hauteur de ton aux cheveux. Ce mélange permet une utilisation seule sur une base de cheveux plus claire pour créer des effets de couleur audacieuse et à la mode.

### LES DIFFÉRENCES ENTRE LE PASTELISEUR ET LE DILUANT 0-00 :

Ces deux produits vous permettent de diluer vos nuances IGORA Royal pour obtenir des tons fumés et pastel. Le pasteliseur dilue la concentration de pigment et l'intensité du reflet, tout en renforçant l'aspect poudré de la nuance en ajoutant une direction reflet froid et doux et en apportant un éclaircissement supplémentaire. Le diluant 0-00 est basé sur une formule de base IGORA Royal, une nuance diluée claire, sans hauteur de ton ni tonalité pour adoucir chacune des nuances coeur de gamme de l'assortiment.

**Le 0-00 est un de mes produits préférés depuis longtemps. Je l'utilise en tant que patine sur des cheveux pré-éclaircis. Il crée toujours ce beau blond.**

Lesley

#### MÉLANGES ET UTILISATION

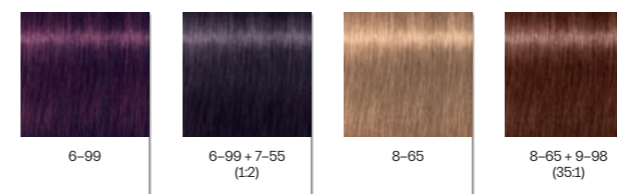
Ajouter jusqu'à 50% de la crème colorante utilisée lors de l'ajout du 0-00 au mélange. Augmenter proportionnellement la dose de révélateur. Utiliser le révélateur approprié selon le mode d'emploi de la crème de coloration de base utilisée.

## Associer les univers couleurs pour créer de l'harmonie et de l'équilibre

Vous pouvez combiner des univers couleur différents en ajoutant un booster à votre mélange, vous pouvez faire de même en mélangeant les nuances de base de l'assortiment. L'utilisation du cercle chromatique et le travail des couleurs complémentaires ou opposées vous permettent de mettre en valeur vos nuances classiques et de créer de nouvelles couleurs pour obtenir un résultat couleur harmonieux, pour chaque type de client.

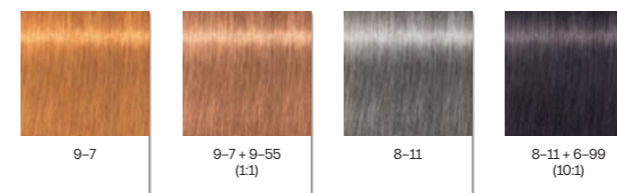
### TRAVAILLER AVEC LES COULEURS OPPOSÉES

Essayez d'associer un cuivré avec un cendré clair pour une nuance plus poudrée et pour atténuer un rouge en ajoutant une nuance mate ou neutraliser un violet intense avec un doré. Comme Lesley, vous pouvez également ajouter des touches de violet à une nuance marron classique pour obtenir une nuance plus chocolatée et apporter une subtile touche de fraîcheur.



### TRAVAILLER AVEC DES COULEURS COMPLÉMENTAIRES

Essayez de mélanger un cuivré avec d'autres nuances chaudes comme le châtain, le doré ou le beige pour l'atténuer. Ou mélangez un cendré classique avec quelques touches de violet pour créer une belle direction reflet, parfait pour neutraliser les reflets jaunes indésirables.



**Je suis un grand amateur de contraste ! La profondeur d'une couleur, au bon endroit, fait ressortir d'avantage le blond. Un cheveu naturel est toujours un mélange de couleurs foncées et plus claires, ce qui donne toujours un aspect plus naturel lors que l'on fait une nouvelle couleur !**

Arjan

**J'aime utiliser des couleurs chaudes et froides sur un même look. Lorsque vous travaillez sur des cheveux fins, vous pouvez utiliser un mélange subtil de tons froids et chauds qui aidera à donner l'illusion d'une plus grande quantité de cheveux car cela trompe l'oeil en créant de la profondeur là où il y a des tons chauds.**

Lesley

**Nous pouvons trouver des couleurs harmonieuses dans les enseignements traditionnels, tels que le cercle chromatique mais avec le temps, les goûts et les tendances peuvent changer avec l'envie d'une harmonie. Donc bien que le cercle chromatique aide au mélange, nous suggérons de le considérer comme un outil adaptable qui vous aidera à stimuler votre imagination.**

Laurie

Que les couleurs fonctionnent ensemble et harmonisent leur puissance, que ce soit en travaillant avec des tons similaires ou des directions reflets opposées.

# 3 Soyez créatifs et transformez les couleurs tendances en mélanges.

Maintenant que vous connaissez toutes les bases fondamentales sur les mélanges, vous pouvez exploiter pleinement votre créativité et vous inspirer de votre quotidien. Soyez le Coloriste que vous rêvez d'être ! Recherchez les couleurs qui interpellent votre regard ou qui donnent un look original, et apprenez à traduire une inspiration visuelle en un beau mélange IGORA ROYAL.

Lorsque vous regardez une inspiration visuelle, déterminez d'abord la tonalité principale que vous souhaitez reproduire, puis modifiez-la en ajoutant d'autres nuances pour créer une palette inspirante. C'est ainsi que nos ambassadeurs ont travaillé pour traduire les magnifiques moodboards de tendances créés par le "Pantone Colour Institute" en une palette cohérente de mélanges de couleurs IGORA ROYAL.



## Novel Comfort

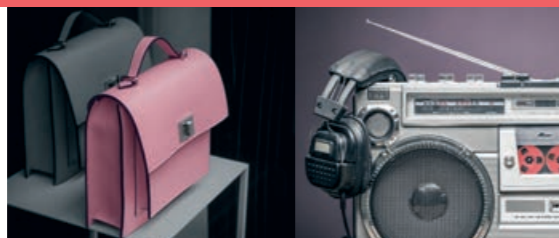
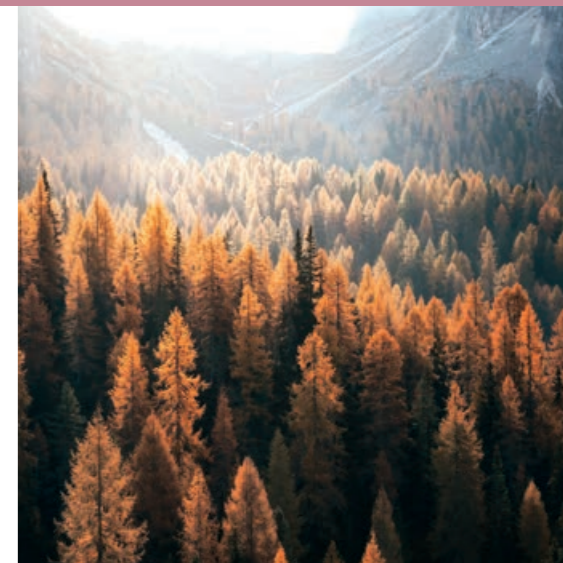
Ce premier univers couleurs, appelé Novel Comfort, est composé de couleurs réconfortantes, inspirées de la nature, pour exprimer des plaisirs simples et une protection heureuse. Novel Comfort est une palette de couleurs organiques et terrestres, réunissant des dorés éclatants et des châtons chauds pour créer un sentiment de bien-être.



“ Je voulais que mes couleurs se fondent et se mélangent les unes avec les autres pour donner des couleurs fumées, apaisantes et éclatantes, donnant un sentiment de calme, de fragilité et de sécurité, un sentiment d'être connecté à la planète. ”

Lesley



## Quintessential

Cet univers couleur reflète notre relation au patrimoine, en apportant de la modernité aux sentiments de nostalgie. C'est un groupe de belles nuances florales basées sur un gris cendré froid, illustrant notre désir de positivité et de réjouissance.

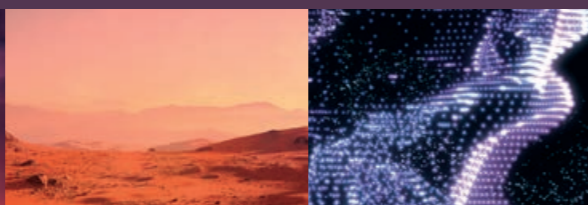
“ J'ai été tellement inspiré par les tendances Pantone. Nous faisons des gris et des roses depuis un moment et en voilà une nouvelle version très 2021 ! ”

Arjan




## E-Phoria

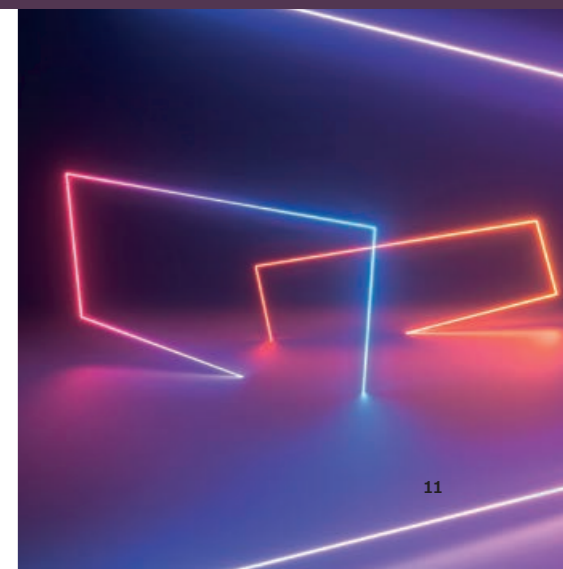
Cette tendance est une gamme de couleurs extravagantes et joyeuses pour célébrer l'expression de soi dans un monde de technologie. Allant des violets profonds aux cuivres et aux rouges vibrants, ces tons optimistes suscitent la joie et stimulent l'humeur.



“ En tant qu'espagnols, nous aimons les couleurs vives. Le rouge est la couleur de la passion, de la séduction, il capte l'attention. Créer ces nouvelles nuances a été très amusant. ”

X-presion





Scannez le QR code pour en savoir plus  
sur les produits IGORA Royal  
et comment les utiliser.

#BeIGORA

