

# Collection de Mélanges

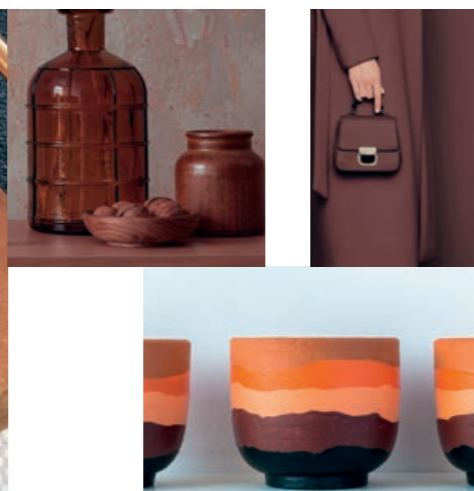
Inspirée par **PANTONE**



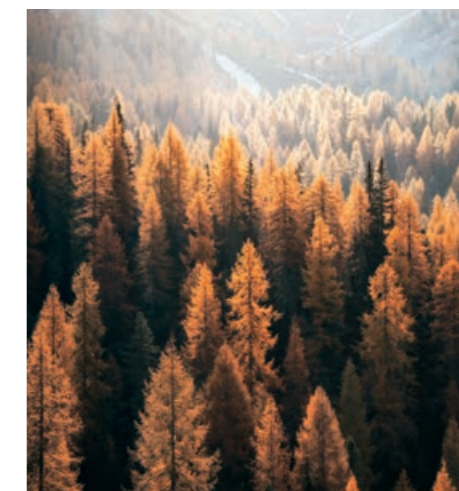
Schwarzkopf  
PROFESSIONAL

### Novel Comfort

Une palette de couleurs végétales organiques et terrestres inspirée par la nature qui exprime notre envie de bien-être, de chaleur et de plaisirs simples. Nous encourageant à prendre du recul, à profiter d'un mode de vie plus calme et plus naturel, ces couleurs intemporelles soulignent notre désir d'évaluer nos priorités et nos valeurs dans notre quête d'un mode de vie plus sain.



 Ratio de Mélange 9-55 + 9-7 (1:1)	 Ratio de Mélange 9-4 + 8-84 (1:3)	 Ratio de Mélange 8-65 + 9-98 (35:1)	 Ratio de Mélange 4-68 + Pasteliseur (2:1)	 Ratio de Mélange 6-46 + 3-68 (5:1)
 <b>PANTONE</b> 14-1133 Nectar d'abricot	 <b>PANTONE</b> 18-1336 Châtain Cuiré	 <b>PANTONE</b> 18-1341 Sirop d'Érable	 <b>PANTONE</b> 19-1325 Chocolat Chaud	 <b>PANTONE</b> 19-1223 Châtain Urbain
attentionné, convivial, chaleureux	authentique, luxuriant, enrichissant	ancré, accueillant, robuste	somptueux, délicieux, riche	élégant, sophisticqué, luxuriant



## Conseils de mélange

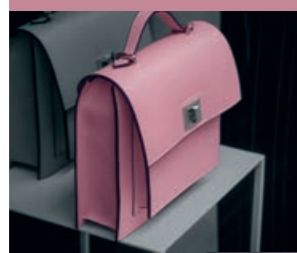
**IGORA ROYAL Boosters** sont les additifs parfaits pour booster l'intensité des nuances Mode ou pour sublimer une nuance avec une nouvelle direction reflet.

**IGORA Royal Pasteliseur** réduit la concentration de pigments des nuances très pigmentées pour des résultats couleurs plus clairs et plus doux. De plus, il possède un pouvoir éclaircissant additionnel et permet une neutralisation des reflets chauds indésirables.

**IGORA Royal Diluant 0-00** Une concentration en pigments réduite dans des nuances très pigmentées pour permettre de créer des tons pastel encore plus doux.

**Améliorez votre service de couleur** en incluant le nouveau Kit du Coloriste pour un résultat couleur optimal. Utilisez le SOIN NEUTRALISANT DE PH après chaque service de coloration pour maintenir les cheveux à un pH optimal afin d'éviter l'affadissement de la couleur.

**Temps de pose :**  
30-45 min.



### Quintessential

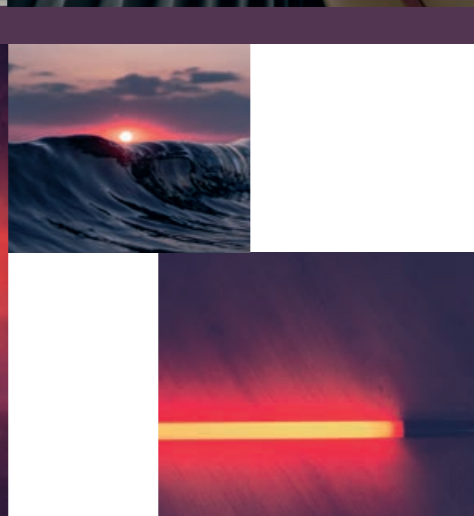
Basé sur un gris cendré froid, un groupe de belles nuances florales illustrant notre désir de positivité et de réjouissance est au cœur de cette palette de couleurs. Nourrissant nos rêves de nostalgie avec une nouvelle modernité, l'ambiance vivante et la beauté exquise de ces nuances pastel lumineuses assorties d'une nuance grise classique chic est emblématique d'une nouvelle féminité.



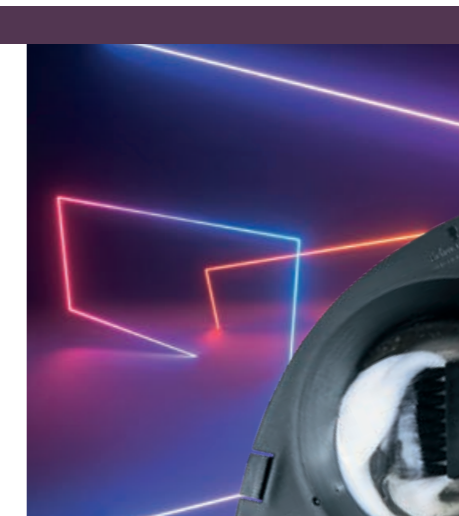
 Ratio de Mélange 9-1 + 6-88 + Pasteliseur (30:2:10)	 Ratio de Mélange 9-1 + 0-89 (30:1)	 Ratio de Mélange 8-11 + 6-99 (10:1)	 Ratio de Mélange 8-19 + 9-24 + 1-1 (10:10:1)	 Ratio de Mélange 9-55 + 0-88 (8:2)	 Ratio de Mélange 9-7 + 5-99 + Pasteliseur (10:110)	 Ratio de Mélange 8-11 + 0-88 (10:1)	 Ratio de Mélange 8-11 + 0-33 + 0-55 (10:1:3)
 <b>PANTONE</b> 18-1549 Coral des Profondeurs	 <b>PANTONE</b> 16-1710 Digitale	 <b>PANTONE</b> 18-1405 Silex	 <b>PANTONE</b> 19-3917 Perle Noire	 <b>PANTONE</b> 15-1327 Éclat de Pêche	 <b>PANTONE</b> 17-1540 Cognac	 <b>PANTONE</b> 17-1210 Roche Lunaire	 <b>PANTONE</b> 19-3910 Ferronnerie
vivant, vif, éclatant	romantique, nostalgique, poétique	audacieux, créatif, mystique	intemporel, raffiné, classique chic	sympathique, chaleureux, sincère	réconfortant, naturellement chaleureux, artisanal contemporain	solide, durable, ferme	avant-gardiste, confiant, déterminé

### E-Phoria

Une gamme de couleurs vives et audacieuses inspirée des carnations de peau qui introduit l'humanité dans un monde de technologie, suscitant la joie et stimulant les émotions. Ceux qui croient au progrès technologique sont convaincus que la science et la technologie aideront l'humanité à construire un futur meilleur, en rendant nos vies plus saines, confortables et connectées, tout en créant des moyens significatifs de s'évader ou de célébrer, ainsi que des opportunités pour la prochaine génération.



 Ratio de Mélange 8-77 + 0-77 (1:1)	 Ratio de Mélange 9-98 + 0-77 (1:10)	 Ratio de Mélange 9-98 + 0-77 (1:3)	 Ratio de Mélange 9-98 + 0-89 (1:1)	 Ratio de Mélange 7-55 + 6-99 (2:1)
 <b>PANTONE</b> 17-1350 Loriot	 <b>PANTONE</b> 18-1555 Lave en Fusion	 <b>PANTONE</b> 18-1657 Salsa	 <b>PANTONE</b> 19-2033 Anémone	 <b>PANTONE</b> 19-2816 Vin de Mûres
sympathique, énergisant, spontané	courageux, séduisant, passionnant	puissant, magnétique, majestueux	astucieux, dramatique, expressif	visionnaire, mystérieux, intriguant



Together. A passion for hair.\*

Les couleurs PANTONE affichées peuvent ne pas correspondre aux normes définies par PANTONE. Consultez les publications de couleurs PANTONE actuelles pour obtenir des couleurs précises. Les marques PANTONE sont la propriété de Pantone LLC aux États-Unis et/ou dans d'autres pays. Portions © Pantone LLC, 2021

\*Ensemble. Une passion pour la coiffure.

Schwarzkopf SAS - 161 rue de Sully - 92100 Boulogne - Billancourt - R.C.S. Nanterre 326 280 096 - CAP. 1.600.000 €