

MANUEL DE SERVICES



Schwarzkopf
PROFESSIONAL



FOR EVERY YOU. *

*RÉVÉLEZ-VOUS.



ENRICHISSEZ VOTRE OFFRE DE SERVICE DE COLORATION

Les services de coloration sont essentiels pour les salons, car ils permettent non seulement d'attirer un large éventail de clients et de les fidéliser, mais aussi de stimuler la croissance du salon en encourageant les visites répétées et en favorisant de nouvelles opportunités de marché.

Dans ce manuel Schwarzkopf Professional, nous présentons et décodons trois services pertinents et tendances pour les clients aux cheveux blonds, bouclés ou blancs, qui aideront à piloter votre business et à rester à la pointe des tendances. Vous trouverez également des services plus créatifs, très recherchés par les clients qui aspirent à être plus audacieux et à défier le statu quo.



Notre portefeuille de coloration complet vous offre tous les outils pour devenir le coloriste que vous souhaitez être.





SERVICES CLÉS HAIR BY SCHWARZKOPFPRO*

Schwarzkopf Professional a fait équipe avec des artistes talentueux du monde entier pour partager leurs services et techniques signatures - des looks facilement réalisables en salon aux looks plus audacieux et créatifs. Notre mission est de valoriser les artistes du monde entier, en célébrant la diversité des compétences et des expertises, tout en inspirant la créativité et l'innovation.



CONTRAST BLONDE¹

Le service Contrast Blonde¹ s'adresse aux personnes recherchant un look audacieux et tendance, alliant en toute simplicité des mèches lumineuses et contrastées à des nuances riches et profondes.

CURLY POP²

Le service Curly Pop² rehausse la texture naturelle des cheveux de vos clients en leur donnant de la profondeur et du relief, en apportant des reflets intenses et multidimensionnels tout en préservant leurs boucles.



EMBRACE GREY³

Adoptez et sublimez les cheveux gris naturels de vos clients tout en offrant un look élégant qui nécessite peu d'entretien grâce au service Embrace Grey³.

*LOOKS SIGNATURES PAR SCHWARZKOPFPRO
1 BLOND CONTRASTÉ 2 BOUCLE POP 3 GRIS SUBLIMÉ

RENCONTREZ NOS CRÉATEURS



PATRICIA NICOLE
@paintedhair



SHY + FLO
@shyandflo



BRENDNETTA ASHLEY
@EDGYBGIRL

NOUS VALORISONS LES ARTISTES DU MONDE ENTIER



NICK IRWIN
@nickirwinhair



JAVIER DIAZ
@javierdiaz_hairstyle



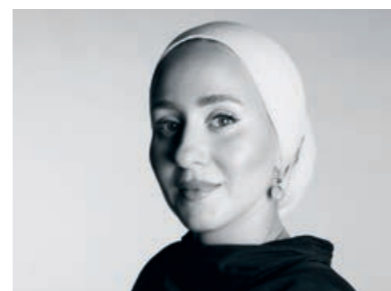
LISA FARRALL
@lisafarrall



JACK MARTIN
@jackmartincolourist



TONY TSAI
@tonytony1226



REEMA JABER
@hairbyreema



LESLEY JENNISON
@lesleyjennison

CONTRAST BLONDE*



J'ai réalisé des mèches très contrastées, avec une technique de placement, aux feuilles d'aluminium, qui imite l'effet d'une technique à main levée. J'ai utilisé les nouvelles nuances IGORA VIBRANCE pour embellir, équilibrer et neutraliser les reflets des cheveux.

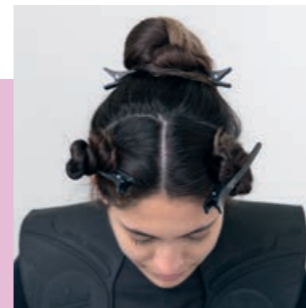
Coloration réalisée par
PATRICIA NICOLE



*BLOND CONTRASTÉ



AVANT



ÉTAPE 01
Créez une séparation en T.



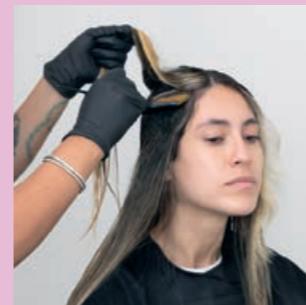
ÉTAPE 02
Au niveau de l'implantation arrière des cheveux, tracez une séparation en diagonale et crêpez-la légèrement. Appliquez l'éclaircissant choisi des repousses aux pointes sur le papier. Répétez tout au long de l'implantation.



ÉTAPE 03
Tracez des voiles horizontaux sur le milieu de la couronne et répétez le tricot ainsi que la technique d'application.



ÉTAPE 04
Répétez cette technique le long de l'implantation jusqu'à la zone frontale. Laissez poser jusqu'à 45 minutes, puis procédez avec un soin post-éclaircissement.



ÉTAPE 05
PASTELLISER: Créez une séparation en T, puis en partant de l'arrière de la tête, tracez des séparations horizontales et recréez une racine avec la couleur 1 à l'aide d'un bol et d'un pinceau.



ÉTAPE 06
Appliquez la couleur 2 en zigzag sur chaque mèche de cheveux, en veillant à une répartition uniforme des mi-longueurs aux pointes à l'aide du flacon d'application. Laissez poser jusqu'à 20 minutes, puis procédez à un soin post-coloration.

COMMENT RÉALISER CE LOOK



PRODUITS UTILISÉS

PRÉ-ÉCLAIRCISSEMENT : Poudre Décolorante Premium Performance 9+ BLONDME + Révélateur Premium BLONDME 6% | 20 Vol. (1:1.5)

COULEUR 1 (Repousses) : IGORA VIBRANCE 5-0 + Lotion Activatrice IGORA VIBRANCE 4% | 13 Vol. (1:1)

ou si la couverture des cheveux blancs est nécessaire : IGORA ROYAL 5-0 + Révélateur Enrichi en Huile IGORA ROYAL 6% | 20 Vol. (1:1)

COULEUR 2 (Mi-longueurs & pointes) : IGORA VIBRANCE 9,5-24 + Lotion Activatrice IGORA VIBRANCE 4%

Look réalisé par
JAVIER DIAZ



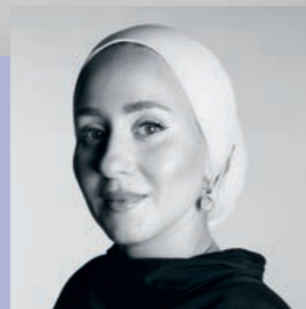
ASTUCE DE COIFFAGE

La gamme de produits de coiffage Schwarzkopf Professional est très complète. Je pense qu'elle est conçue pour chaque type de cheveux, pour chaque texture et finition, ce qui rend mon travail beaucoup plus facile en permettant d'obtenir des résultats optimaux en coiffure.

CURLY POP*



Look réalisé par
REEMA JABER



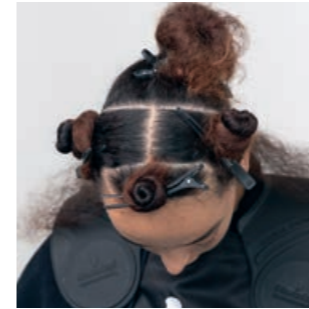
J'utilise une méthode de mèches aux feuilles d'aluminium afin de créer de la profondeur pour les cheveux texturés. J'ai stratégiquement appliqué trois formules complémentaires, en les superposant pour sublimer la texture naturelle et créer un effet multidimensionnel. Les variations subtiles des nuances reflètent la brillance et la définition, offrant un résultat homogène et raffiné.

”

*BOUCLE POP



AVANT



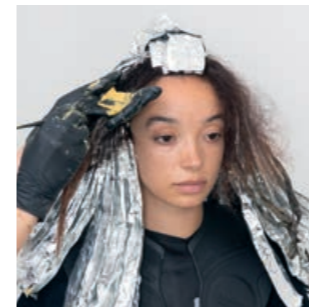
ÉTAPE 01

Tracez une raie au milieu, puis sectionnez la partie arrière du haut de la tête jusqu'à l'arrière des oreilles. Puis tracez une séparation au niveau de la frange.



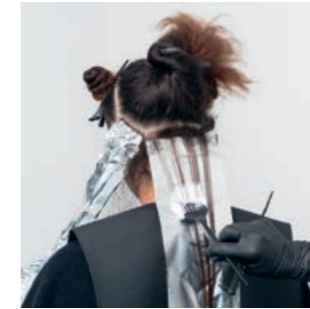
ÉTAPE 03

Répétez cette même technique en alternant avec la poudre décolorante et la couleur 1. Appliquez sur les côtés de la tête ainsi que sur la zone de la frange.



ÉTAPE 05

Appliquez la couleur 2 sur les mèches les plus claires se trouvant entre les papiers. Laissez poser jusqu'à 45 minutes, puis procédez avec un soin post-éclaircissement.



ÉTAPE 02

En partant de l'implantation à l'arrière de la tête, faire une séparation et y tricoter de larges mèches. Crêpez légèrement vers les racines et appliquez l'éclaircissant choisi sur les mèches.



ÉTAPE 04

Continuez à travailler vers le sommet de la tête de manière horizontale, en répétant la même technique.



ÉTAPE 06

PASTELLISER: Créez une séparation en T et appliquez la couleur 3 sur une grande partie des repousses à l'aide d'un pinceau afin de créer un effet ombré sur la racine.



PRODUITS UTILISÉS

PRÉ-ÉCLAIRCISSEMENT : Poudre Décolorante Premium Performance 9+ BLONDME + Révélateur Premium BLONDME 2% | 7 Vol. (1:1.5)

COULEUR 1 (Éclaircissement & coloration) : IGORA ROYAL FASHION LIGHTS L-00 + L-44 (1:1) + Révélateur Enrichi en Huile IGORA ROYAL 6% | 20 VOL. (1:1)*

COULEUR 2 : IGORA ZERO AMM 5-0 + 5-5 (1:1) + Révélateur Enrichi en Huile IGORA ROYAL 9% | 30 Vol. (1:1)

COULEUR 3 (Profondeur repousses) : IGORA VIBRANCE 4-46 + Lotion Activatrice IGORA VIBRANCE 1.9% | 6 Vol. (1:1)

COULEUR 4 (Mi-longueurs) : IGORA VIBRANCE 7-77 + 7-55 (1:1) + Lotion Activatrice IGORA VIBRANCE 1.9% | 6 Vol. (1:1)

ASTUCE DE COIFFAGE

Pour réaliser ce look, j'ai utilisé le Bounty Balm d'OSiS+ en base pour apporter hydratation et souplesse, suivi du Topsy Twirl d'OSiS+ pour la tenue.

”



COMMENT RÉALISER CE LOOK

CONSEIL D'EXPERT :

Si vous souhaitez une couleur avec une plus forte intensité, utilisez IGORA ROYAL au lieu de IGORA ZERO AMM

*IGORA ROYAL FASHION LIGHTS est conçu pour être utilisé avec le révélateur enrichi en huile IGORA ROYAL 12% | 40 VOL. pour obtenir jusqu'à 5 tons d'éclaircissement sur les cheveux naturels ou colorés. Attendez-vous à moins d'éclaircissement avec des révélateurs à concentration inférieure.

COMMENT RÉALISER CE LOOK

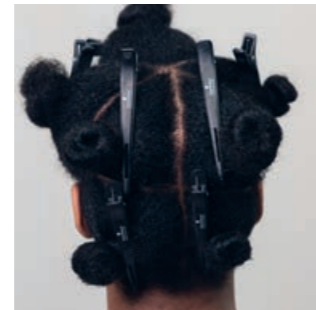


PRODUITS UTILISÉS

PRÉ-ÉCLAIRCISSEMENT : Argile Décolorante 7+ BLONDME + Révélateur Premium BLONDME 6% | 20 Vol. (1:1.5)

COULEUR : IGORA VIBRANCE 8-46 + 9-1 (1:1) + Lotion Activatrice IGORA VIBRANCE 4% | 13 Vol. (1:1)

Look réalisé par
BRENDNETTA ASHLEY



ÉTAPE 01
Séparez les cheveux en 5 parts égales en partant du sommet de la couronne. Subdivisez ensuite, la partie arrière du crâne de façon horizontale d'une oreille à l'autre.



ÉTAPE 02
En utilisant une technique à main levée, sélectionnez des mèches de la largeur d'une boucle, et appliquez l'éclaircissant choisi à l'aide d'une palette.



ÉTAPE 03
Répétez la même technique pour les 4 sections restantes. Laissez poser jusqu'à 45 minutes. Réalisez par la suite un service post-éclaircissement.



ÉTAPE 04
PASTELLISER : Séparez les cheveux en 4 quadrants, puis appliquez la nuance Pastel en commençant par la nuque sur les cheveux pré-éclaircis, à l'aide d'un pinceau. Laissez poser jusqu'à 20 minutes, puis procédez avec un soin post-coloration.



AVANT



ASTUCE DE COIFFAGE

J'ai utilisé le Bounty Balm d'OSiS+ pour la définition. Ensuite, j'ai ajouté La Mousse de Session Label pour accentuer encore un peu plus la définition des boucles.



Le placement précis des couleurs donne un éclat naturel qui s'estompe au fur et à mesure de la repousse. Il est subtil tout en complétant la couleur naturelle des cheveux.



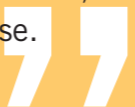
EMBRACE GREY*



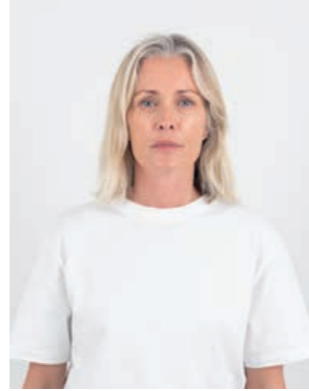
Coloration réalisée par
JACK MARTIN



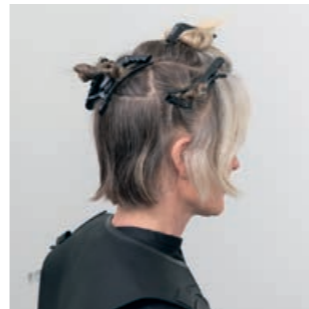
Cette technique a permis une fusion parfaite entre les cheveux naturels et colorés, créant ainsi une transition harmonieuse.



*GRIS SUBLIMÉ



AVANT



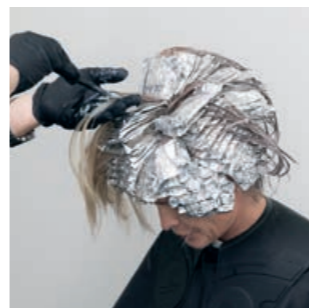
ÉTAPE 01

Créez une section en forme de fer à cheval, puis isolez la zone avec la plus forte proportion de cheveux blancs autour de la ligne de contour. Prenez une section horizontale à partir du haut de l'os occipital et séparez-la d'une oreille à l'autre.



ÉTAPE 03

Répétez la même technique des deux côtés.



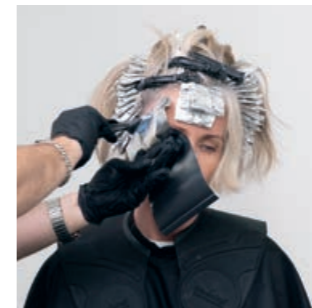
ÉTAPE 05

Appliquez entre les feuilles d'aluminium la Couleur 1 sur les mèches précédemment éclaircies ou colorées pour se fondre à la couleur naturelle du cheveu. Laissez poser jusqu'à 45 minutes pour l'éclaircissant et 30 minutes pour la couleur. Procédez ensuite, au soin post-éclaircissement sélectionné.



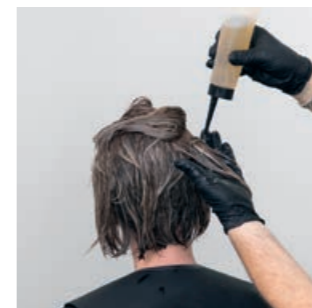
ÉTAPE 02

Reproduisez le motif des cheveux blancs avec une mèche fine de type "babylight" de taille moyenne. Appliquez l'éclaircissant choisi sur les cheveux précédemment colorés dans le papier. Répétez l'opération avec les papiers collés les uns aux autres.



ÉTAPE 04

Pour les zones avec une plus forte proportion de cheveux blancs, utilisez un révélateur de faible intensité.



ÉTAPE 06

Appliquez la Couleur 2 sur les zones préalablement éclaircies. Laissez poser jusqu'à 20 minutes. Procédez ensuite au soin post-coloration sélectionné.

COMMENT RÉALISER CE LOOK



COULEURS UTILISÉES

PRÉ-ÉCLAIRCISSEMENTS :

1. Appliquez sur les cheveux colorés :
Poudre Décolorante Premium Performance 9+ BLONDME + Révélateur Premium BLONDME 6% | 20 Vol. (1:1.5)

2. Appliquez sur les cheveux blancs et clairs :
Poudre Décolorante Premium Performance 9+ BLONDME + Révélateur Premium BLONDME 2% | 7 Vol. (1:1.5)

COULEUR 1 : IGORA ROYAL 7-42 + IGORA ROYAL 7-1 (3:1) + Révélateur Enrichi en Huile IGORA ROYAL 3% | 10 Vol. (1:1)

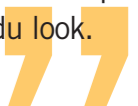
COULEUR 2 : IGORA VIBRANCE 9,5-1 + 9,5-21 (1:1) + Gel Activateur IGORA VIBRANCE 1.9% | 6 Vol. (1:1)

Look réalisé par
NICK IRWIN



ASTUCE DE COIFFAGE

Ce qui est important, c'est de ne pas donner trop de volume à la coiffure ni d'utiliser des produits qui seront trop visibles. Il s'agit plutôt de créer de la texture et une structure dans la chevelure pour qu'ils se fondent de manière presque invisible dans l'ensemble du look.



SESSION LABEL Le Protecteur



SESSION LABEL Le Flexible

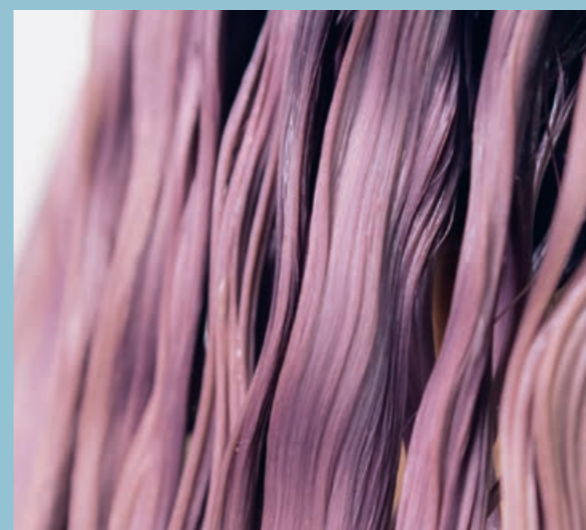
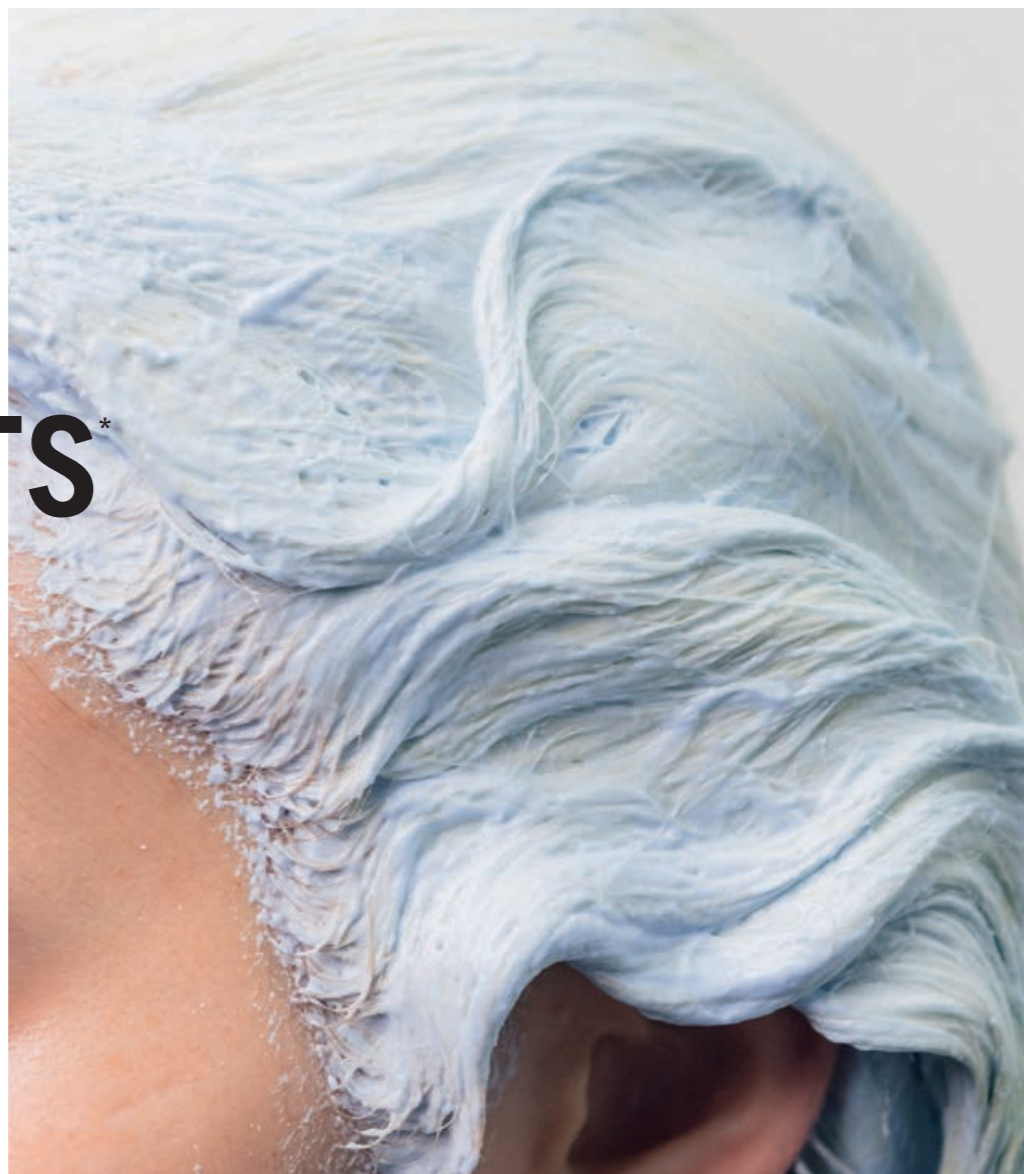
*Cette technique est idéale pour les clients qui souhaitent assumer leurs cheveux gris et faire une transition entre une ancienne couleur à leur look naturel poivre et sel.



CREATIVE COLOR PLACEMENTS*

La créativité ne connaît pas de limites. Nos artistes vous proposent les looks les plus audacieux et avant-gardistes pour inspirer ceux qui osent se démarquer.

En proposant des services différents et exclusifs dans votre salon, vous répondez non seulement aux attentes des clients en quête de looks uniques et personnalisés, mais vous positionnez également votre salon comme un leader dans le domaine.



Les services de coloration créatifs permettent aux clients d'exprimer leur singularité et comme ces services nécessitent souvent des compétences et des techniques spécialisées, ils peuvent justifier des prix plus élevés.

*Placements de couleurs créatifs

COMMENT RÉALISER CE LOOK



CONSEIL D'EXPERT :
Pour intensifier davantage la couleur sur la zone de repousses, utilisez Chroma ID 7-77.

PRODUITS UTILISÉS

PRÉ-ÉCLAIRCISSEMENT : Poudre Décolorante Premium Performance 9+ BLONDME + Révélateur Premium BLONDME 2% | 7 Vol. (1:2)

COULEUR 1 (Repousses) : IGORA VIBRANCE 7-77 + 9,5-98 + 0-88 + 0-55 (30:20:1:1) + Gel Activateur IGORA VIBRANCE 1.9% | 6 Vol. (1:1)

COULEUR 2 (Mi-longueurs) : IGORA VIBRANCE 10-4 + 0-00 (1:1) + Gel Activateur IGORA VIBRANCE 1.9% | 6 Vol. (1:1)

COULEUR 3 (Pointes) : IGORA VIBRANCE 5-16 + Lotion Activatrice IGORA VIBRANCE 1.9% | 6 Vol. (1:1)

Look réalisé par
SHY + FLO



ASTUCE DE COIFFAGE

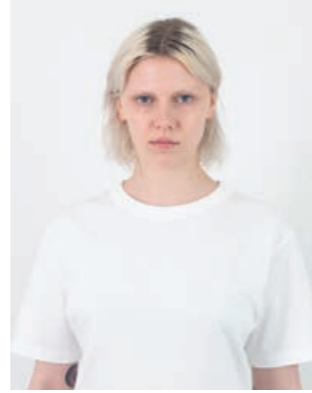
Pour coiffer les cheveux, nous avons utilisé Le Texturisant de Session Label, ainsi que Le Miraculeux pour équilibrer le tout et apporter de la brillance.



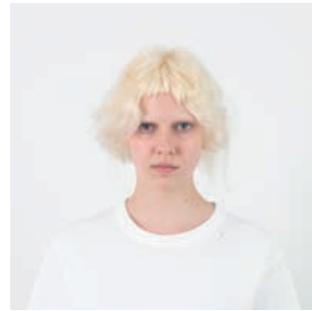
SESSION LABEL Le Texturisant



SESSION LABEL Le Miraculeux



AVANT



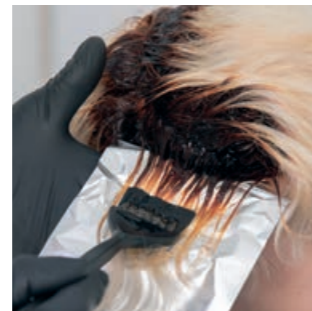
ÉTAPE 01

Appliquez le mélange sur les repousses avec le décolorant choisi, puis procédez aux soins post-éclaircissement. Laissez poser jusqu'à 45 minutes, puis appliquez les soins post-éclaircissement.



ÉTAPE 02

Sur cheveux secs, séparez les cheveux d'une oreille à l'autre au niveau du sommet de la couronne. Appliquez la Couleur 1 sur toute la zone de repousses.



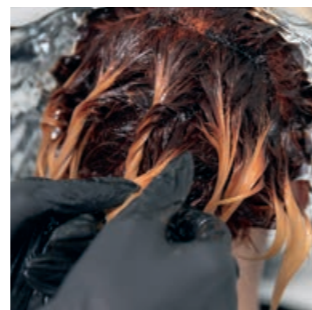
ÉTAPE 03

Sur la section du dessus, prenez une mèche horizontale et appliquez la couleur 2 sur les mi-longueurs uniquement sur la feuille d'aluminium.



ÉTAPE 04

Appliquez la Couleur 3 sur les pointes. Répétez la technique des deux côtés et sur la section du dessus, en alternant légèrement la position des couleurs pour créer plus de texture et de contraste.



ÉTAPE 05

Appliquez la Couleur 2 sur toutes les mi-longueurs et pointes restantes. Laissez poser jusqu'à 20 minutes, puis appliquez le soin post-coloration sélectionné.



Le look commence par un orange intense et électrique aux racines, se fondant parfaitement en un blond vanille crémeux. La cascade de couleurs se termine par un brun auburn profond et riche, créant un contraste saisissant et une profondeur harmonieuse.

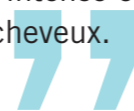




Coloration réalisée par
LESLEY JENNISON



Après avoir utilisé la poudre IGORA VARIO BLOND Super Plus, j'ai utilisé une technique permettant de créer des contrastes visibles en utilisant une palette de couleurs chaudes, neutres et froides. Cela a permis de créer un voile de lumière intense et légèrement asymétrique sur la partie supérieure des cheveux.



AVANT



ÉTAPE 01

Créez trois séparations de forme triangulaire dans la zone du fer à cheval, en laissant de l'espace entre chacune d'elles.



ÉTAPE 03

Alterner l'emplacement du produit sur chaque voiles afin de créer des motifs de superposition irréguliers.



ÉTAPE 05

PASTELLISER : Sur cheveux secs, sélectionnez de fines mèches et appliquez les couleurs 1 & 2 sur celles-ci de façon non uniforme créant ainsi un effet avec des contrastes.

COMMENT RÉALISER CE LOOK



PRODUITS UTILISÉS

PRÉ-ÉCLAIRCISSEMENT : IGORA VARIO BLOND Super Plus + Révélateur Enrichi en Huile IGORA ROYAL 6% | 20 Vol. (1:1.5)

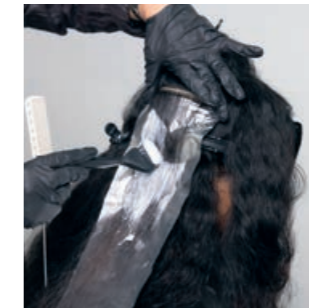
COULEUR 1 : IGORA ROYAL 0-88 + Révélateur Enrichi en Huile IGORA ROYAL 3% | 10 Vol. (1:1)

COULEUR 2 : IGORA ROYAL 6-88 + Révélateur Enrichi en Huile IGORA ROYAL 3% | 10 Vol. (1:1)



ÉTAPE 02

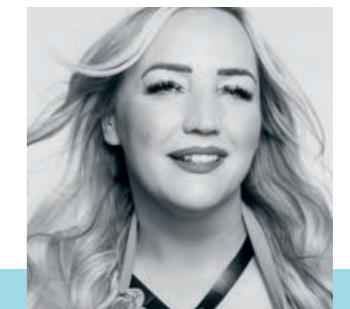
Dans chaque section triangulaire, prenez un voile horizontal et appliquez l'éclaircissant de manière graphique dans du papier.



ÉTAPE 04

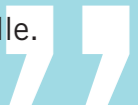
Laissez des voiles sans produit pour un maximum de contraste. Laissez poser jusqu'à 45 minutes, puis finalisez avec un soin post-éclaircissement.

Look réalisé par
LISA FARRALL



ASTUCE DE COIFFAGE

Pour le deuxième look, nous voulions vraiment créer cet esprit grunge et effervescent de boîte de nuit, avec une touche rebelle.



COMMENT RÉALISER CE LOOK



PRODUITS UTILISÉS

PRÉ-ÉCLAIRCISSEMENT (Mi-longueurs & pointes) : Poudre Décolorante Premium Performance 9+ BLONDME + Révélateur Premium BLONDME 9% | 30 Vol. (1:1.5)

PRÉ-ÉCLAIRCISSEMENT (Racines) : Poudre Décolorante Premium Performance 9+ BLONDME + Révélateur Premium BLONDME 6% | 20 Vol. (1:1.5)

COULEUR (DESSOUS) :
COULEUR 1 (Repousses) : IGORA VIBRANCE 8-19 + Gel Activateur IGORA VIBRANCE 1.9% | 6 Vol. (1:1)

COULEUR 2 (Mi-longueurs) : IGORA VIBRANCE 8-19 + 9,5-49 + 9,5-98 + 1-0 (17:17.5:1) + Gel Activateur IGORA VIBRANCE 1.9% | 6 Vol. (1:1)

COULEUR 3 (Pointes) : IGORA VIBRANCE 8-19 + 9,5-49 + 9,5-98 (7:7:2) + Gel Activateur IGORA VIBRANCE 1.9% | 6 Vol. (1:1)

COULEUR (DESSUS) :
COULEUR 4 (Mi-longueurs) : IGORA VIBRANCE 9,5-49 + Lotion Activatrice IGORA VIBRANCE 1.9% | 6 Vol. (1:1)

COULEUR 5 (Pointes) : IGORA VIBRANCE 9,5-98 + Lotion Activatrice IGORA VIBRANCE 1.9% | 6 Vol. (1:1)

COULEUR 6 (Pointes) : IGORA VIBRANCE 9,5-19 + Gel Activateur IGORA VIBRANCE 1.9% | 6 Vol. (1:1)

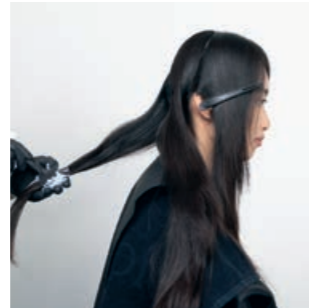


Coloration réalisée par **TONY TSAI**

Léger! Doux! Subtil! Grâce à une technique de mèches que j'applique sur des sections précises, je vise à fondre la couleur des cheveux de façon subtile dans la coiffure, en créant ainsi l'effet d'un rayon de soleil se reflétant sur un sol en bois.



AVANT



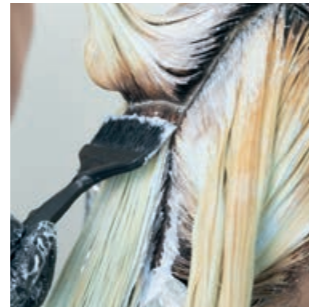
ÉTAPE 01

Créez une séparation en T. Réalisez une application en trois étapes pour des cheveux asiatiques naturels. Commencez par les mi-longueurs et les pointes avec l'éclaircissant choisi.



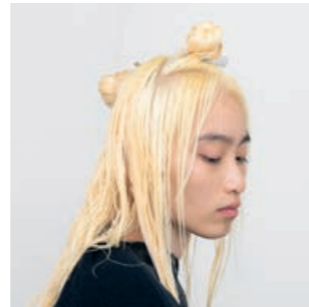
ÉTAPE 02

Appliquez ensuite sur la zone restante des racines, en laissant 1,5 cm de distance par rapport au cuir chevelu.



ÉTAPE 03

Une fois que le fond d'éclaircissement est un ton plus foncé que le résultat souhaité, appliquez l'éclaircissant sur les zones de repousses restantes. Laissez poser jusqu'à 45 minutes, puis procédez avec un soin post-éclaircissement.



ÉTAPE 04

Sectionnez les cheveux en deux losanges au niveau de la couronne et du sommet de la tête.



ÉTAPE 05 - DESSOUS

Dans les sections situées sous les 2 sections en forme de losange, prenez des sections verticales et appliquez la couleur 1 sur les racines, la couleur 2 sur les mi-longueurs et la couleur 3 sur les pointes.



ÉTAPE 06 - DESSUS

Dans les sections en losange, appliquez la couleur 1 sur toutes les racines. Appliquez ensuite la couleur 4 sur toutes les mi-longueurs. Continuez sur les sections horizontales en alternant avec les couleurs 5 et 6 sur les pointes. Laissez poser jusqu'à 20 minutes, puis réalisez un soin post-coloration.

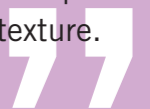


Look réalisé par **NICK IRWIN**



ASTUCE DE COIFFAGE

Nous avons utilisé les produits Session Label. L'objectif était de donner une touche plus naturelle, tant au niveau du look que de la texture.



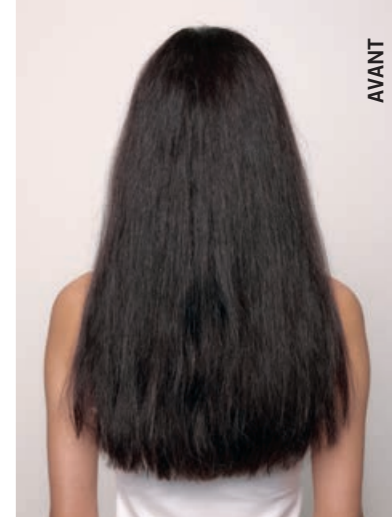
COLOREZ AVEC IGORA ROYAL, TRAITÉZ AVEC FIBRE CLINIX



En tant que partenaire dans votre artisanat, Schwarzkopf Professional vous donne tous les outils et le soutien nécessaires pour devenir le coiffeur que vous souhaitez être.

Affirmez-vous avec IGORA pour créer les plus belles couleurs, explorez chaque facette de votre créativité et révélez la beauté unique de vos clients.

Obtenez le soin parfait avec FIBRE CLINIX. La technologie de pointe BONDFINITY offre une base idéale pour préserver la santé des cheveux à long terme et maintenir des résultats optimaux de couleur réalisée en salon.



AVANT



IGORA ROYAL

- Plus d'éclat et une neutralisation parfaite
- Nuances naturelles avec une couverture jusqu'à 100 % du cheveu blanc
- Rétention de couleur prolongée*
- Couleur fidèle au nuancier pour une fiabilité totale

*par rapport à la précédente Crème Couleur IGORA ROYAL

SOIN POST-COLORATION AVEC FIBRE CLINIX

En salon

Fibre Clinix est spécifiquement développé et testé avec IGORA pour prolonger les résultats de la coloration et offrir une qualité et une réparation optimale des cheveux. La Technologie BONDFINITY crée des liaisons permanentes ultra résistantes et fixe la kératine ainsi que la couleur, pour une réparation optimale après un service de coloration avec IGORA.

À domicile

Prolongez les résultats de votre coloration IGORA à la maison grâce à la gamme COULEUR, enrichie de la technologie BONDXTEND au pH 4.5, pour une tenue durable et une intensité éclatante de la couleur.



COMMENT TARIFER, PROMOUVOIR ET RÉALISER UN SERVICE DE COLORATION

Une vue d'ensemble claire des services de coloration aide à réduire la complexité d'un service, offrant à vos clients une meilleure compréhension de ce qui est proposé et gérant leurs attentes — pour une plus grande efficacité et des résultats satisfaisants pour vous et vos clients.



Une vue d'ensemble claire des services de coloration permet de répondre aux demandes de vos clients en un coup d'œil:

1. Quel look est-ce que je veux et comment puis-je l'obtenir ?
2. Quel est le prix du service ?
3. Combien de temps faut-il pour réaliser le look ?
4. Quel entretien est nécessaire pour conserver le look ?

PACKS DE SERVICES

Grâce à ces indications, vous pouvez créer 2 à 3 offres groupées de services, allant de tarifs d'entrée de gamme à des tarifs plus onéreux, permettant ainsi de laisser le choix à vos clients.

€ OFFRE DE SERVICES POUR BUDGET LIMITÉ

Cette offre de services propose à vos clients uniquement les services nécessaires pour obtenir le look souhaité, tels qu'un service de coloration en une étape, un shampooing et un service de pastellisation express.

CONSEIL D'EXPERT :
Schwarzkopf Professional dispose d'un assortiment de couleurs complet pour vous aider à vous démarquer et à sélectionner votre clientèle, en s'appuyant sur notre image de marque et nos performances.



€€ OFFRE DE SERVICES STANDARD

Cette offre est la plus populaire auprès des clients et comprend tout ce dont vous avez besoin pour obtenir une couleur exceptionnelle, ainsi que des services complémentaires, tels qu'un service d'éclaircissement, un service de pastellisation, un shampooing et un traitement post-coloration.



€€€ OFFRE DE SERVICES PREMIUM

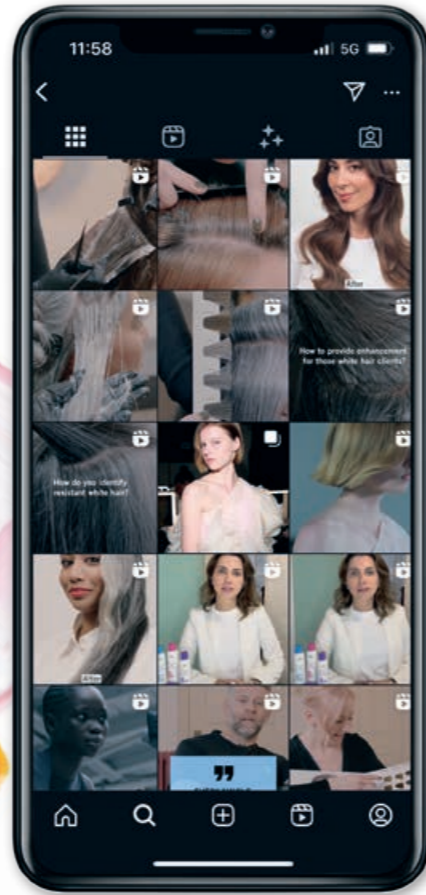
Cette offre de services permet de proposer une expérience haut de gamme en salon pour vos clients. En plus de fournir des résultats impeccables avec une approche complète, le prix comprend également une routine de soins à domicile complémentaire. Cette offre comprend un service d'éclaircissement, un service de pastellisation, un shampooing, un traitement post-coloration et des produits de soins à domicile sélectionnés.



BOOSTEZ LE SUCCÈS DE VOTRE SALON :

INTERAGISSEZ AVEC VOS CLIENTS EN LIGNE ET EN SALON

La promotion des services en salon de coiffure, à la fois en ligne et dans le salon, implique une combinaison de stratégies marketing efficaces, d'engagement des clients et de mise en valeur de votre expertise. Voici plusieurs recommandations.



MARKETING DES RÉSEAUX SOCIAUX

Contenu visuel

- Publiez régulièrement des photos et vidéos de qualité de votre travail, y compris des transformations avant/après, des témoignages clients ainsi que du contenu en coulisses.
- Mettez en avant à la fois la qualité de vos services et l'expérience agréable en salon.

Faites participer votre audience

- Impliquez votre audience en posant des questions pour susciter des conversations et augmenter la visibilité de vos publications.
- Répondez aux questions de votre audience directement en commentaires ou via des stories.

Partenariats avec des influenceurs

- Collaborez avec des influenceurs ou des blogueurs beauté pour présenter vos services à leur audience.

Tutoriels et conseils

- Partagez des astuces de soin capillaire, des tutoriels de coiffure et des recommandations de produits pour positionner votre salon en tant qu'expert dans l'industrie.

Hashtags

- Utilisez les hashtags pertinents (#soincapillaire, #servicesdesalon, #coiffeur) pour augmenter la visibilité.
- Utilisez le #ouiskp afin d'avoir l'opportunité d'être relayé sur le compte Instagram de la marque Schwarzkopf Professional.

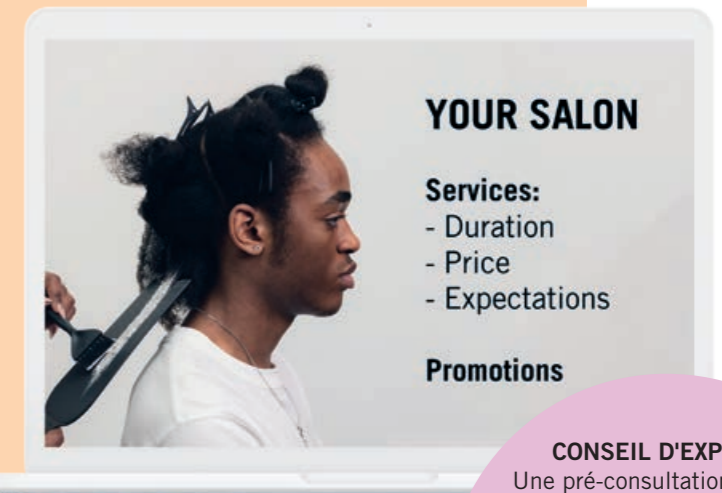
SITE INTERNET ET SYSTÈME DE RÉSERVATION EN LIGNE

Description du service

- Fournissez des informations complètes pour tous les services, y compris les tarifs, la durée, le niveau d'entretien et ce à quoi les clients peuvent s'attendre.

Promotions

- Utilisez de la sponsoring pour promouvoir les offres spéciales et les nouveaux services de votre salon.



CONSEIL D'EXPERT :

Une pré-consultation avant le rendez-vous permet de comprendre les préférences du client, d'évaluer l'état de ses cheveux et de planifier le temps et les ressources nécessaires pour le service effectué. Cela est particulièrement utile pour les nouveaux clients ou les services complexes, tels que les transformations couleurs.

EN SALON



1 GÉRER LES ATTENTES

Soyez honnête sur ce qui est réalisable en fonction du type, de l'état et de l'historique des cheveux du client. Fixez des attentes réalistes concernant le résultat et les exigences en matière d'entretien.

2 DESCRIPTION CLAIRE

Expliquez le service en termes simples. Évitez le jargon d'un coiffeur, sauf si le client est déjà familier avec ces termes.

3 PACKS DE SERVICES

Les clients aiment avoir le choix ! Proposez votre service recommandé ainsi qu'une option alternative qui répond à leurs besoins et attentes initiales.

4 APERÇU ÉTAPE PAR ÉTAPE

Accompagnez le client tout au long du processus, afin qu'il sache à quoi s'attendre à chaque étape. Cela aide à réduire l'anxiété et renforce la confiance en votre expertise.

5 TRANSPARENCE SUR LE TEMPS ET LE COÛT

Communiquez clairement le temps nécessaire pour réaliser le service et le coût total dès le début. Cela évite les surprises et garantit que le client est pleinement informé.

L'IMPORTANCE DE LA CONSULTATION

La consultation est essentielle pour comprendre les besoins de votre client et offrir le meilleur service afin de répondre à ses besoins, garantissant ainsi une expérience globale et une solution à long terme. Assurez-vous de suivre nos recommandations pour la consultation "signature" afin de bénéficier des meilleures pratiques personnalisées.



1 BESOINS DU CLIENT

Posez des questions aux clients sur ses besoins spécifiques - par exemple, son type de cheveux et de cuir chevelu, sa routine capillaire, ce qu'il aime ou n'aime pas dans ses cheveux, quelle couleur et quelle coiffure l'inspirent actuellement.

2 DIAGNOSTIC ET PRESCRIPTION

Établissez la base du service en salon et du programme de soins à domicile adaptés aux besoins de votre client.

- Identifiez le type de cheveux, la longueur et sa structure
- Faites un diagnostic de l'état des cheveux en effectuant un test d'élasticité et de porosité
- Pour compléter, analysez l'état du cuir chevelu
- Recommandez le service en salon le plus adapté au type de cheveux, aux besoins et aux attentes du client

3 SERVICE PERSONNALISÉ EN SALON

Proposez un service en salon précis et professionnel, adapté à chaque client, est essentiel pour une expérience globale réussie et pour fidéliser les clients. Expliquez et personnalisez chaque étape du service pour sublimer les cheveux et les traits du client.

4 SOINS EN SALON

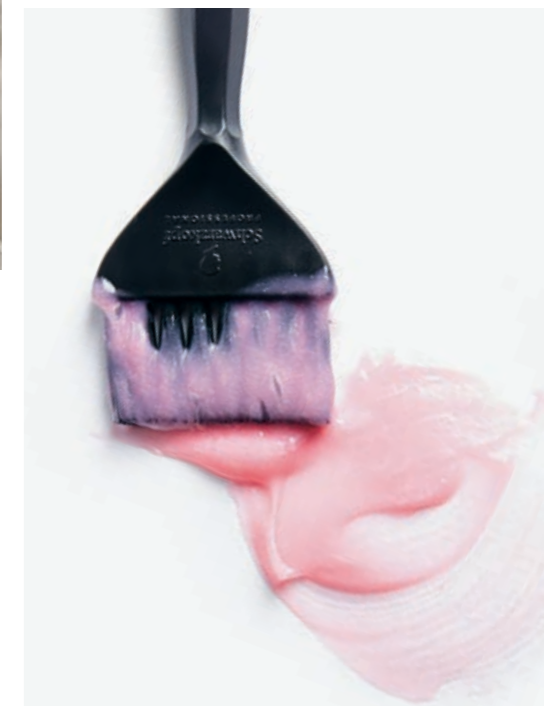
Proposez le service FIBRE CLINIX en salon afin de vous permettre :

- d'avoir des services variés en salon
- de répondre aux besoins du client et de ses cheveux
- de proposer une expérience en salon recherchée par le client

5 ENTRETIEN & ACCOMPAGNEMENT APRÈS LE SERVICE EN SALON

Service personnalisé en salon :

Proposez un rythme de coloration et une routine de soins personnalisée avec votre client, en fonction de ses besoins capillaires, de son budget et de son mode de vie.

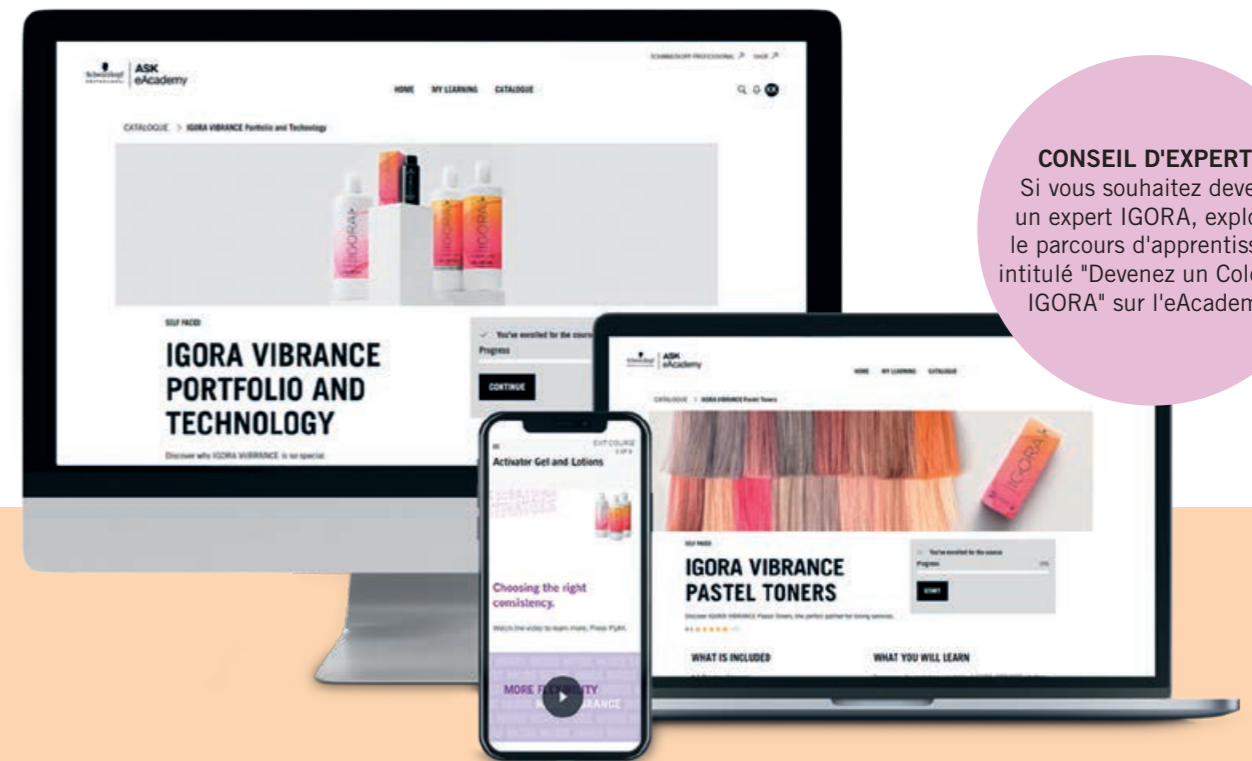
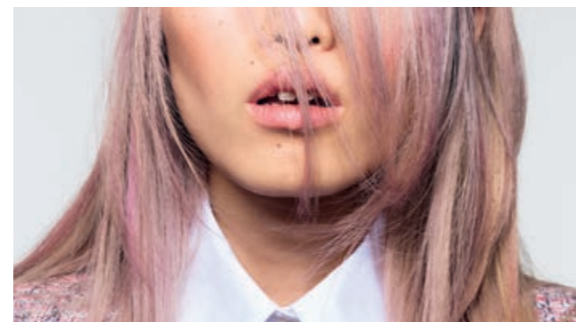


DEVENEZ LE COIFFEUR QUE VOUS RÊVEZ D'ÊTRE

Découvrez notre programme de formation modernisé, alliant bases fondamentales et inspirations, adapté à tous les niveaux d'apprentissage. Développez votre activité grâce à nos services HAIR BY SCHWARZKOPFPRO*, axés sur la couleur et les tendances commerciales. Nous vous donnons les moyens d'offrir des looks personnalisés à chacun de vos clients, de la consultation à la réalisation. Nous vous accompagnons pour faire les bons choix en matière de techniques et de produits.

Connectez-vous à nos réseaux sociaux ou à notre eAcademy pour découvrir et vous inscrire à votre prochaine étape d'apprentissage.

Profitez de la combinaison pratique d'apprentissages en présentiel et de contenus numériques accessibles 24h/24 et 7j/7. Apprenez auprès des meilleurs ambassadeurs mondiaux et des experts de formation grâce à notre eAcademy et notre chaîne YouTube.



CONSEIL D'EXPERT :
Si vous souhaitez devenir un expert IGORA, explorez le parcours d'apprentissage intitulé "Devenez un Coloriste IGORA" sur l'eAcademy.



SCANNEZ DÈS AUJOURD'HUI ET REJOIGNEZ NOTRE COMMUNAUTÉ EN LIGNE 24/7



SCANNEZ ET DÉCOUVREZ NOTRE CHAÎNE YOUTUBE



Schwarzkopf
PROFESSIONAL



FOR EVERY YOU.*

*RÉVÉLEZ-VOUS.
Schwarzkopf SAS, 245 rue du Vieux Pont de Sèvres, 92100 Boulogne-Billancourt -
RCS Nanterre 326 280 096 - CAP 1.600.000€

