

# BLONDME

## CRÈME BLONDEUR À NUANCER



Utiliser la Crème Blondeur à Nuancer BLONDME afin d'assurer un résultat blond supérieur - pour une neutralisation parfaite et une tonalité réhaussée et sophistiquée !



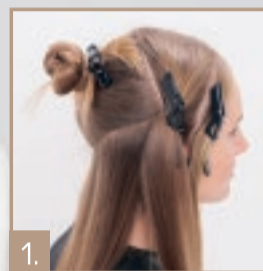
LOOK CRÉÉ PAR JACK HOWARD

@JACKHOWARDCOLOR

FORMATEUR BALAYAGE

AMBASSADEUR INTERNATIONAL BLONDME

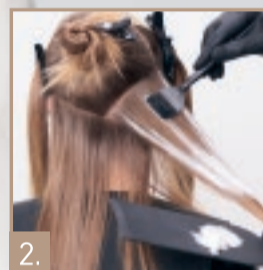
- Award Commercial au Color World 2019
- BHBA Styliste sociétal 2019



1.

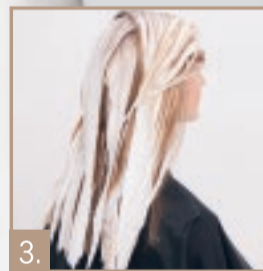
### APPLICATION COULEUR :

1. Commencer par séparer les cheveux comme montré. Mélanger l'Argile Décolorante Premium BLONDME avec le Révélateur Premium 12 % / 40 Vol. BLONDME (1:1,5)



2.

2. Appliquer le produit du milieu de la chevelure, étirer vers le haut et descendre progressivement vers les pointes.



3.

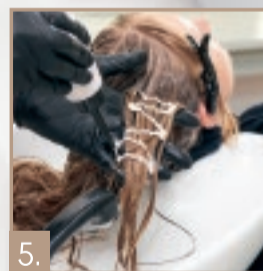
3. Continuer l'application séparation par séparation en apportant un soin particulier aux longueurs et pointes. Une fois l'application finie, laisser poser jusqu'à 45 min. Rincer.



4.

### SOIN ENTRE APPLICATIONS :

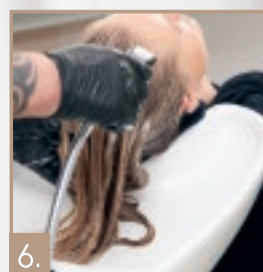
4. Utiliser le Shampoing Rénovateur à la Kératine BLONDME et rincer abondamment. Appliquer le masque BLONDME Rénovateur à la Kératine et laisser poser jusqu'à 5 minutes pour rééquilibrer les cheveux après le processus d'éclaircissement.



5.

### APPLICATION DE LA NUANCE

5. Nuancer les cheveux avec un mélange de la Crème Blondeur à Nuancer Biscuit et Sable (1:1) BLONDME associé au Révélateur Premium BLONDME 2 % / 7 Vol. Ratio de mélange 1:1. Appliquer au biberon. Commencer aux racines en laissant la séparation avant. Après 5 minutes, travailler sur les longueurs et pointes. Temps de pose total de 15 minutes pour créer un résultat harmonieux.



6.

### SERVICE SOIN FINAL

6. Rincer. Ne pas faire de shampoing après la pastellisation ! Appliquer le Masque Rénovateur à la Kératine BLONDME et laisser poser jusqu'à 5 minutes.

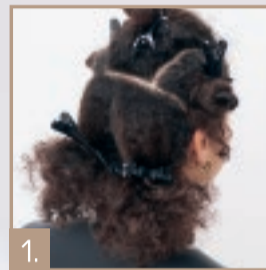
photographie retouchée

Together. A passion for hair.\*

\*Ensemble. Une passion pour la coiffure.  
Schwarzkopf SAS - 161 rue de Sully - 92100 Boulogne - Billancourt - R.C.S. Nanterre 326 280 096 - CAP. 1.600.000 €

# BLONDME

## CRÈME BLONDEUR À NUANCER



1.

### APPLICATION COULEUR :

1. Commencer par séparer les cheveux comme présenté. Mélanger la Poudre Compacte Décolorante 9+ BLONDME avec le Révélateur Premium 6 % / 20 Vol. BLONDME (1:2).



2.

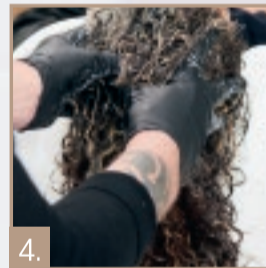
2. Commencer l'application par la nuque. Alternier entre une application entière et en zigzag.

Continuer la technique d'application avec des séparations diagonales au pourtour du visage jusque sur le dessus du crâne.



3.

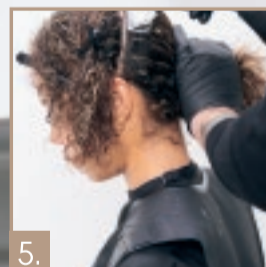
3. Laisse poser jusqu'à 45 minutes, retirer les feuilles et rincer.



4.

### SOIN ENTRE APPLICATIONS :

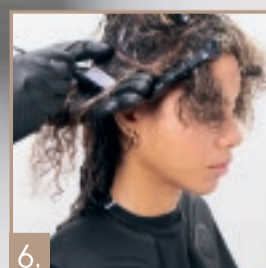
4. Utiliser le Shampoing Rénovateur à la Kératine BLONDME et rincer abondamment. Appliquer le masque BLONDME Rénovateur à la Kératine et laisser poser jusqu'à 5 minutes pour rééquilibrer les cheveux après le processus d'éclaircissement.



5.

### APPLICATION DE LA NUANCE :

5. RACINES (COULEUR 1) : Pour créer un effet racines floues, commencer l'application de la nuance en utilisant les nuances Intenses BLONDME Chocolat au Lait+Marron Acajou (3:1) avec le Révélateur Premium BLONDME 2 % / 7 Vol. Ratio de mélange : 1:1



6.

### 6. LONGUEURS & POINTES (COULEUR 2) :

Appliquer la Crème Blondeur à Nuancer BLONDME Glacier-Irisé avec le Révélateur Premium BLONDME 2 % / 7 Vol. sur les longueurs et pointes pour une neutralisation parfaite. S'assurer que les couleurs 1 et 2 sont bien fondues. Ratio de mélange : 1:1. Laisser poser jusqu'à 20 minutes.



7.

### SERVICE SOIN FINAL

7. Rincer. Ne pas faire de shampoing après la pastellisation ! Appliquer le Masque Rénovateur à la Kératine BLONDME et laisser poser jusqu'à 5 minutes.

Utiliser la Crème Blondeur à Nuancer BLONDME afin d'assurer un résultat blond supérieur - pour une neutralisation parfaite et une tonalité réhaussée et sophistiquée !



LOOK CRÉÉ PAR JACK HOWARD

@JACKHOWARDCOLOR

FORMATEUR BALAYAGE

AMBASSADEUR INTERNATIONAL BLONDME

- Award Commercial au Color World 2019
- BHBA Styliste sociétal 2019

photographie retouchée

Together. A passion for hair.\*

\*Ensemble. Une passion pour la coiffure.  
Schwarzkopf SAS - 161 rue de Silly - 92100 Boulogne - Billancourt - R.C.S. Nanterre 326 280 096 - CAP. 1.600.000 €