



Schwarzkopf  
PROFESSIONAL

LIVRE DE  
RÉFÉRENCE  
EXPERT

bc  
BONACURE

*Together. A passion for hair.*

\*Ensemble. Une passion pour la coiffure

# SOMMAIRE



MANIFESTO	03
BONACURE CLEAN PERFORMANCE <sup>1</sup>	04
NOUVEAU COMPLEXE SOIN VÉGAN <sup>2</sup>	05
LES AVANTAGES DU COMPLEXE SOIN VÉGAN <sup>2</sup>	06
TECHNOLOGIES INSPIRÉES DES SOINS DE LA PEAU	07
CONSULTATION PERSONNALISÉE	09
GAMMES PRINCIPALES BC BONACURE	10
REPAIR RESCUE	12
COLOR FREEZE	17
MOISTURE KICK	23
VOLUME BOOST	28
TIME RESTORE	32
FRIZZ AWAY	36
CLEAN BALANCE	41
NOUVEAUX SERVICES BC BONACURE EN SALON	44
CONSEILS POUR UN SALON PLUS ÉCORESPONSABLE	48
GAMMES SPÉCIALISÉES BC BONACURE	50
SUN PROTECT	51
SCALP GENESIS	55
OIL MIRACLE	61
FIBRE FORCE	64
Liste des ingrédients	70

<sup>1</sup>Performance sans superflu

<sup>2</sup>Sans ingrédient d'origine animale

# NOUS PRIVILÉGIONS LA PERFORMANCE. NOUS NOUS ENGAGEONS POUR LA CLEAN BEAUTY<sup>1</sup>

Nous changeons nos soins capillaires professionnels. Nous intégrons la clean beauty<sup>1</sup> et des produits haute performance, sans compromis et pleins de bienfaits.

Nous faisons appel à une technologie de pointe au complexe soin végan<sup>2</sup> pour créer des formules sans superflu.

Nous utilisons des emballages durables et des composants fiables. Nous avons éliminé les sulfates, silicones, parabènes et autres substances que vous ne voulez plus voir dans nos produits.

Au quotidien, il nous tient à cœur de donner davantage de confiance à nos coiffeurs et à nos consommateurs.

## NOUS CHOISSISSONS LA PERFORMANCE CLEAN<sup>3</sup>

#BCWECARE



SCANNEZ ICI  
POUR EN SAVOIR PLUS

<sup>1</sup>Beauté propre

<sup>2</sup>Sans ingrédient d'origine animale

<sup>3</sup>Performance sans superflu



Photographie  
retouchée

# BC BONACURE CLEAN PERFORMANCE<sup>1</sup>

LA PUISSANCE DE LA KÉRATINE VÉGANE<sup>2</sup> DANS UNE NOUVELLE FORMULE PROFESSIONNELLE SANS SUPERFLU

Vous hésitez encore entre des produits sans superflu et des produits performants ? Avec nos nouvelles gammes Clean Performance<sup>1</sup>, plus besoin de choisir. Les technologies avancées de BC Bonacure, dont vous appréciez l'efficacité, sont désormais intégrées à des formules professionnelles sans superflu. Vos clients quitteront votre salon avec une confiance renouvelée, en ayant pris conscience de leur beauté intérieure et extérieure. Vous aurez la satisfaction de contribuer à un monde plus durable sans compromettre les résultats exceptionnels que vous attendez au quotidien.



## TECHNOLOGIES AVANCÉES

Une nouvelle génération de technologies avancées propres, avec un **nouveau complexe de soin végan<sup>2</sup>** : associées à des principes actifs inspirés des soins de la peau, le soin complexe végan<sup>2</sup> et la technologie Cell Equalizer **donnent des cheveux éclatants de santé, quel que soit leur type.**



## FORMULES SANS SUPERFLU

**Nouvelles formules professionnelles 100 % véganes<sup>2</sup>**, sans sulfates, silicones, parabènes, huiles minérales, microplastique ni colorants artificiels, **hautement biodégradables et associées** à des technologies haute performance.



## EMBALLAGE ÉCO-RESPONSABLE

Les contenants aussi sont propres : les nouveaux emballages, **recyclables** et composés à **97 % de plastique recyclé**, respectueux de l'environnement.



<sup>1</sup>Performance sans superflu

<sup>2</sup>Sans ingrédient d'origine animale

# NOUVEAU COMPLEXE DE SOIN VÉGAN<sup>1</sup>

Véritable innovation, le complexe de soin végan<sup>1</sup> est au cœur de chaque produit BC Bonacure. Cette technologie répare les cellules capillaires abîmées, de la cuticule jusqu'au cortex, en faisant appel à des composants qui se trouvent naturellement dans les cheveux. Par son action unique, elle comble les brèches afin de reconstituer une surface saine et protégée, pour des cheveux d'une qualité impeccable, plus proches que jamais de leur perfection naturelle. Dans le même temps, cette technologie répare la structure interne des cheveux grâce à des chaînes d'acides aminés identiques. Résultat : les cheveux retrouvent leur force, leur élasticité et une brillance éclatante de santé.

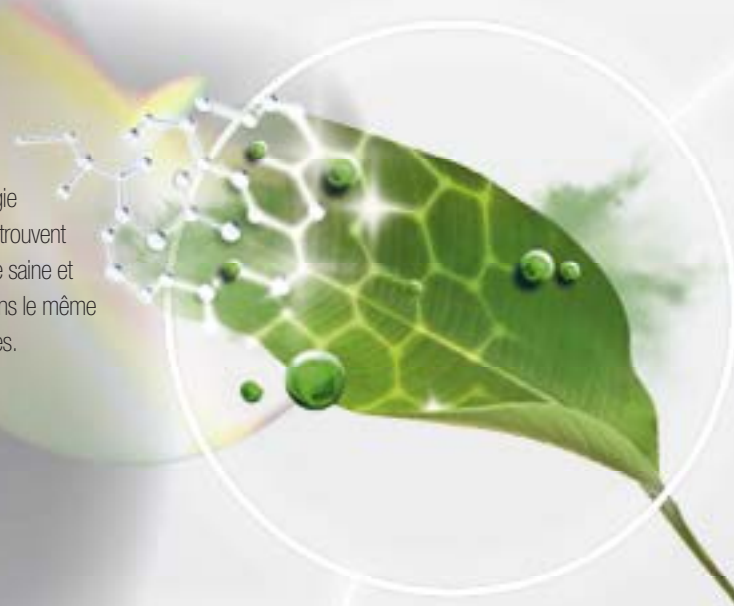
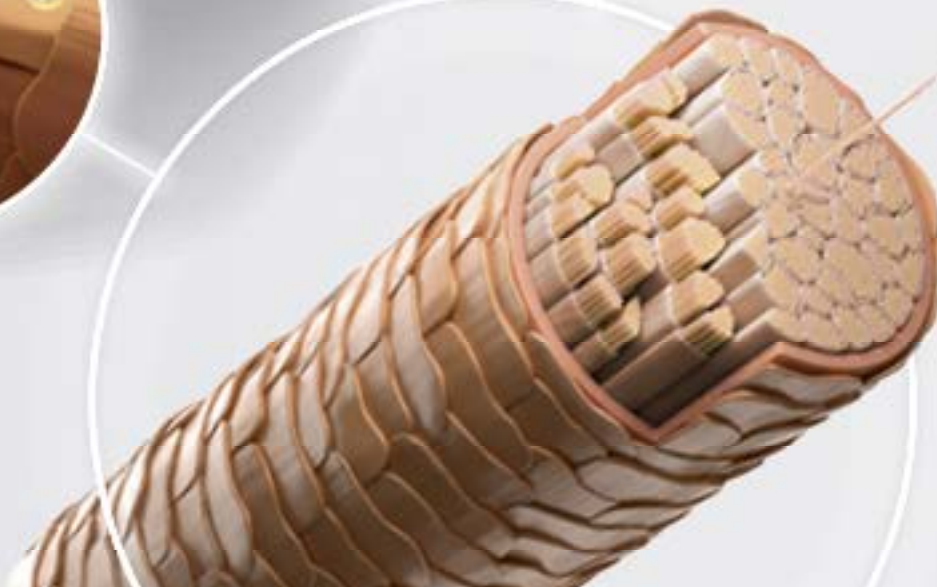
## TECHNOLOGIE CELL EQUALIZER<sup>2</sup>

### Action externe : Alignement et scellement de la cuticule

Les cheveux sont naturellement protégés par une couche de protéolipides (association de protéines et d'acides gras). Plus la fibre capillaire est abîmée, plus cette protection composée de chaînes protéolipidiques est endommagée. La technologie Cell Equalizer<sup>2</sup> restaure ces chaînes pour que la cuticule retrouve sa perfection naturelle.

<sup>1</sup>Sans ingrédient d'origine animale

<sup>2</sup>Scelle la cuticule



## COMPLEXE SOIN VÉGAN<sup>1</sup>

La kératine végane<sup>1</sup> est une substance végétale qui remplace la kératine hydrolysée non végane<sup>1</sup> habituellement utilisée.

### Action interne : Renforcement du cortex & élasticité

Les chaînes de 9 acides aminés du complexe de soin végan<sup>1</sup>, identiques à ceux que l'on trouve dans la kératine classique, ne font pas que combler les brèches. Elles reconstituent la structure capillaire et redonnent aux cheveux leur force et leur élasticité naturelle. Ces protéines végétales ne sont pas seulement les composants naturels de la formule, elles ont une architecture analogue à celle des protéines capillaires. Tous leurs bénéfices ont été prouvés par des mesures biophysiques.



SCANNEZ ICI  
POUR EN SAVOIR PLUS

# LES AVANTAGES DU COMPLEXE SOIN VÉGAN<sup>1</sup> ?

Les cheveux  
sont constitués à environ  
**85-95 %**  
de kératine. Le reste est  
composé d'eau, de minéraux,  
de vitamines et de pigments.

Le terme kératine désigne un certain **nombre de protéines structurelles fibreuses**, composantes fondamentales des cheveux, des ongles et de la peau. La kératine est constituée de différents types de chaînes hélicoïdales d'acides aminés étroitement liées. Les acides aminés sont des micromolécules qui entrent dans la composition des protéines, dont la kératine, et qui jouent un rôle essentiel dans la structure des cheveux. La kératine est une protéine constituée de **18 acides aminés**. La kératine peut être formée à partir de **matrices complexes** de protéines fibreuses ou de protéines amorphes. Ces deux types de protéines s'associent pour donner aux cheveux leur structure et leur extraordinaire résistance.

## DANS UN CHEVEU, ON DISTINGUE 3 COUCHES : LA CUTICULE, LE CORTEX ET LE CANAL MÉDULLAIRE

On distingue aussi 3 raisons principales pour expliquer les cheveux abîmés :

1. Les dommages environnementaux causés par des facteurs externes tels que la pollution atmosphérique. Les cheveux sont rêches et s'em mêlent facilement.
2. Les dommages mécaniques (causés par exemple par le coiffage ou le brossage). Les cheveux sont rebelles, paraissent ternes et frisent plus facilement.
3. Les dommages chimiques causés par les colorations, les décolorations, les permanentes et les lissages. Une trop forte exposition aux produits chimiques peut entraîner la formation d'écaillures sur la cuticule et de brèche dans la structure capillaire. Les cheveux sont donc plus raides, plus sensibles et plus cassants.

## LE COMPLEXE DE SOIN VÉGAN<sup>1</sup>

associe des acides aminés de blé et de soja d'origine naturelle avec de l'arginine HCL et de la sérine, deux substances reconnues comme composantes de base des cheveux. Actif à l'extérieur comme à l'intérieur des cheveux, le complexe de soin végan est intégré à tous les produits de la gamme Clean Performance<sup>2</sup> pour :

- **Renforcer** la structure interne du cheveu
- Fortifier les cheveux pour les rendre **plus résistants** et **plus souples**
- **Faciliter** le coiffage des cheveux (mouillés ou secs)
- **Dompter** les cheveux électriques et les frisottis
- Agir à l'intérieur des cheveux afin de **restaurer leur protection naturelle**.

<sup>1</sup> Sans ingrédient d'origine animale

<sup>2</sup> Performance sans superflu

# TECHNOLOGIES INSPIRÉES DES SOINS DE LA PEAU

## REPAIR RESCUE ARGININE

L'Arginine, acide aminé protéinogène, est un des éléments qui constitue la fibre capillaire. Sa principale fonction est de former des protéines.

La gamme BC Bonacure Repair Rescue, enrichie en arginine, répare instantanément les dommages de la fibre capillaire en une application.



## MOISTURE KICK GLYCÉROL

Le glycérol, ou glycérine, est un composé chimique présent dans les graisses et les huiles d'origine naturelle – comme les huiles végétales – chimiquement lié sous forme d'acides gras (triglycérides). Ce dernier joue un rôle central en tant qu'intermédiaire dans divers processus métaboliques. Parce qu'il retient l'humidité, le glycérol est utilisé en cosmétique comme agent hydratant.

La gamme BC Bonacure Moisture Kick, enrichie en glycérol, apporte de l'hydratation aux cheveux pour des résultats longue durée.



## COLOR FREEZE pH 4,5

Pour une peau en bonne santé, il est essentiel de veiller à l'équilibre du pH cutané.

S'il est donc important de soigner la peau avec des produits qui préservent le pH, des chercheurs ont aussi montré que les produits qui maintiennent le pH des cheveux à 4,5 sont particulièrement efficaces pour prolonger l'éclat d'une coloration.

La gamme BC Bonacure Color Freeze, au pH 4,5, redonne à la structure capillaire le pH optimal, protège la couleur et limite son affadissement.



## VOLUME BOOST CRÉATINE

La créatine assure un grand nombre de fonctions mais elle est surtout connue pour améliorer l'endurance et la puissance physique.

La gamme BC Bonacure Volume Boost, enrichie en créatine, donne du volume et plus de densité aux cheveux pour des résultats longue durée.



## TIME RESTORE Q10+

Dans le secteur des soins cosmétiques, le Q10 est réputé comme étant LE soin anti-âge qui agit contre les signes visibles du vieillissement. La peau n'est pas la seule à pouvoir bénéficier de ce coenzyme ultra efficace. Présent dans toutes les cellules du corps, le Q10 est essentiel à leur vitalité. Il stimule le bulbe capillaire pour réactiver la production des 2 kératines qui diminuent avec le temps et restaure par conséquent une structure optimale pour la future croissance des cheveux.

La gamme BC Bonacure Time Restore, enrichie en Q10, protège les cheveux contre les signes visibles du vieillissement\* et donne instantanément des cheveux doux et brillants.

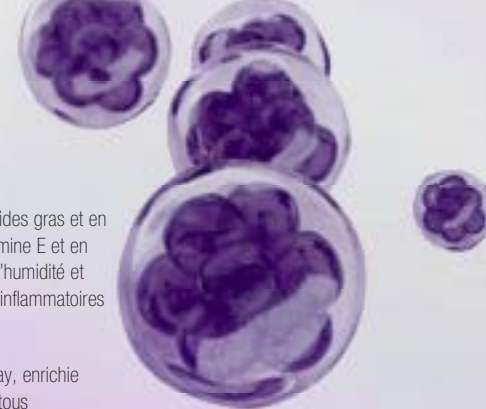
\*Utilisation simultanée et répétée du Shampooing et du Baume Time Restore.



## FRIZZ AWAY HUILE DE BABASSU

L'huile de babassu est riche en acides gras et en antioxydants, en particulier en vitamine E et en phytostérols. Elle retient très bien l'humidité et possède aussi des propriétés anti-inflammatoires et antibactériennes.

La gamme BC Bonacure Frizz Away, enrichie en huile de babassu, assure pour tous les types de cheveux un effet anti-frisottis longue durée.



## CLEAN BALANCE TOCOPHÉROL

Le tocophérol, ou vitamine E, est reconnu dans le secteur des soins capillaires pour son rôle protecteur contre les agressions environnementales et les radicaux libres.

La gamme BC Bonacure Clean Balance, enrichie en tocophérol, élimine les impuretés liées à la pollution.



# CONSULTATION PERSONNALISÉE SCHWARZKOPF PROFESSIONAL

Les cheveux sont aussi uniques que les empreintes digitales. C'est pourquoi il est essentiel de commencer toute visite en salon par une consultation permettant d'établir un diagnostic personnalisé.

La consultation idéale permet d'identifier les besoins de chaque client en matière de soin capillaire. C'est à cette occasion que vous pouvez appliquer une gamme de soin qui apporte à vos clients une solution à long terme, renforce leur fidélité vis-à-vis de votre salon et garantit des résultats personnalisés.

Le diagnostic détermine le choix d'un soin en salon et d'un protocole de soin à domicile, parfaitement adaptés aux besoins de votre client.

Suite à un diagnostic individuel en salon, un soin sur mesure va garantir un résultat et définir le protocole de soins à domicile.

Pour que le soin embellisse réellement et durablement les cheveux de votre client, vous pouvez choisir parmi les produits des différentes gammes BC Bonacure.

## 1. QUESTIONS ET ÉCOUTE

Voilà quelques questions que vous devez poser à chaque client lors du diagnostic, quel que soit son âge :

1. Quels produits de soin capillaire utilisez-vous, et quelle importance accordez-vous à la clean beauty<sup>1</sup>?
2. Quelles sont, d'après vous, les qualités de vos cheveux ?
3. Avez-vous déjà fait quelque chose à vos cheveux que vous avez aimé ? Si oui, quoi ?
4. Avez-vous déjà fait quelque chose à vos cheveux que vous n'avez pas aimé ? Si oui, quoi ?

Écoutez les difficultés et les envies exprimées par votre client et répondez-y en mobilisant votre expertise pratique.

## 5. PROGRAMME DE SOIN À DOMICILE

Élaborez avec votre client un programme de soin personnalisé, en fonction des besoins de ses cheveux et de son mode de vie.

Précisez ce dont ses cheveux auront besoin après la visite en salon pour préserver le résultat le plus longtemps possible.

Présentez au client chacun des produits qu'il sera amené à utiliser, ainsi que leur mode d'emploi.

Donnez des conseils sur l'utilisation des produits et leur intégration dans le programme quotidien de lavage et de soin du client.

## 2. DIAGNOSTIC

Le diagnostic est fondamental pour déterminer les services à réaliser en salon, les produits à utiliser et les soins à domicile à recommander.

Examinez le type, la longueur et la structure des cheveux.

- Effectuez un diagnostic en testant l'élasticité et la porosité des cheveux pour analyser leur état.
- Pour compléter ce bilan, examinez l'état du cuir chevelu.

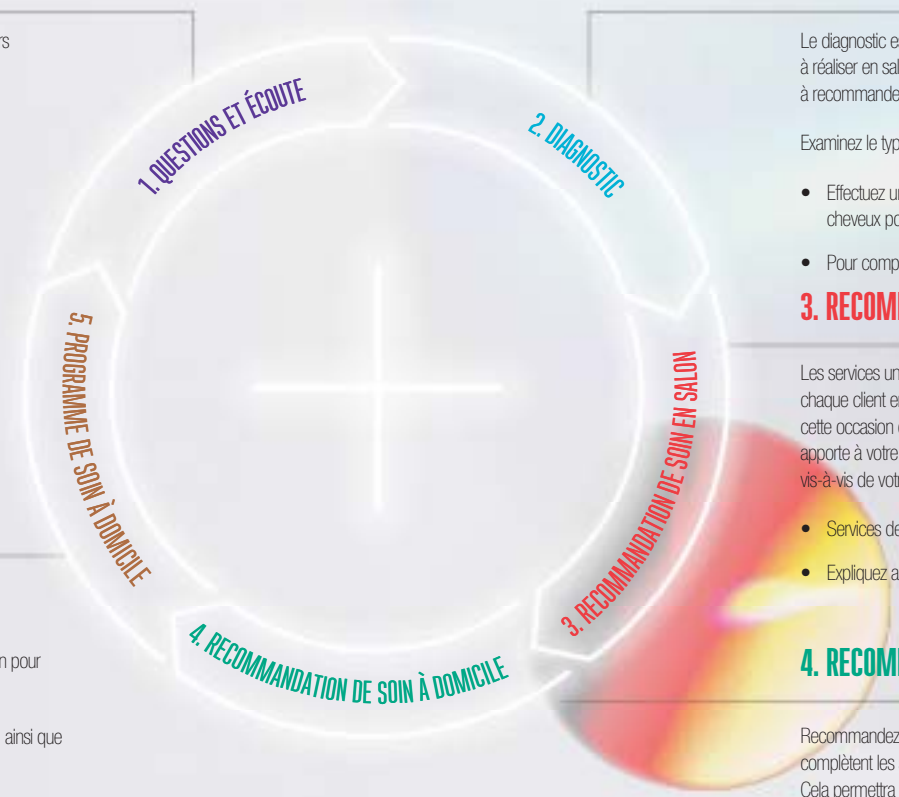
## 3. RECOMMANDATION DE SOIN EN SALON

Les services uniques proposés en salon identifient les besoins de chaque client en matière de soin capillaire et y répondent. C'est à cette occasion que vous pouvez élaborer un protocole de soin qui apporte à votre client une solution à long terme, renforce sa fidélité vis-à-vis de votre salon et garantit des résultats exceptionnels.

- Services de soin rapides et efficaces
- Expliquez au client quels produits vous utilisez et pourquoi.

## 4. RECOMMANDATION DE SOIN À DOMICILE

Recommandez des produits de revente BC Bonacure qui complètent les services/produits utilisés en salon. Cela permettra au client de préserver plus longtemps les résultats obtenus.



<sup>1</sup>Beauté propre

# GAMMES PRINCIPALES BC BONACURE

Chaque gamme BC Bonacure vous offre une solution professionnelle et plus respectueuse de l'environnement pour répondre à chaque besoin ou souhait de votre client. Pour insuffler un éclat durable à des cheveux ternes, donner du volume, éliminer les frisottis ou apporter plus d'éclat, nous vous proposons tout ce dont vous avez besoin pour proposer des soins personnalisés et décliner une offre attractive dans votre salon, véritable élément clé pour votre activité.



# GAMMES PRINCIPALES BC BONACURE



## REPAIR RESCUE ARGININE

Pour cheveux abîmés et sensibilisés



## COLOR FREEZE pH 4,5

Pour cheveux colorés et éclaircis



## MOISTURE KICK GLYCÉROL

Pour cheveux normaux à secs, et texturisés



## VOLUME BOOST CRÉATINE

Pour cheveux fins



## TIME RESTORE Q10+

Pour cheveux matures et fragilisés



## FRIZZ AWAY HUILE DE BABASSU

Pour cheveux frisés, épais ou rebelles



## CLEAN BALANCE TOCOPHÉROL

Pour tous types de cheveux



SCANNEZ ICI  
POUR EN SAVOIR PLUS

# REPAIR RESCUE

## ARGININE

GAMME FORMULÉE POUR :

# LES CHEVEUX ABÎMÉS.

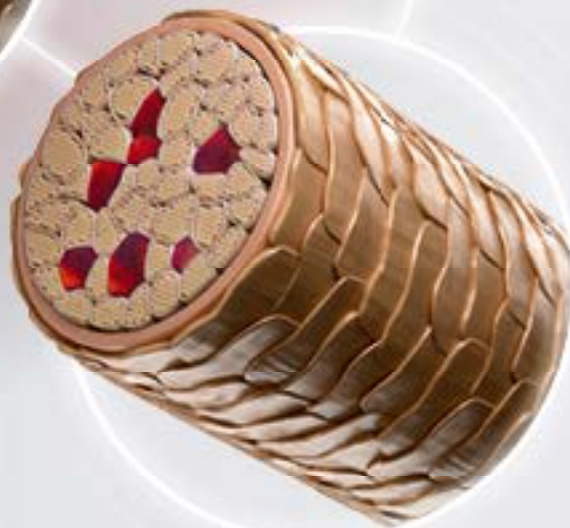
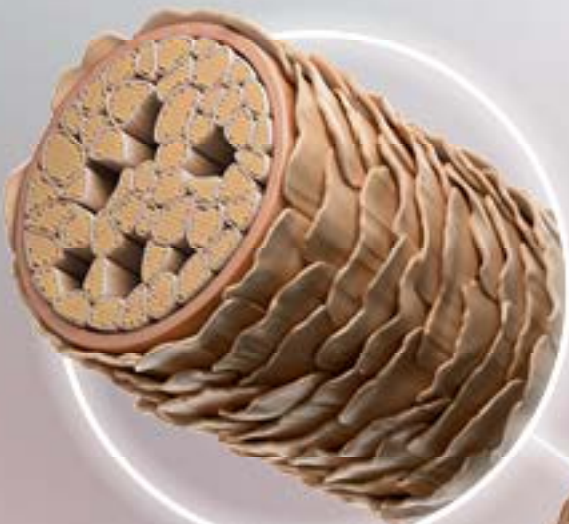
Quand les cheveux sont abîmés, ils perdent de leur souplesse, de leur vitalité et de leur éclat. Et il ne suffit pas de combler les brèches. BC Bonacure Repair Rescue répare instantanément les dommages de la fibre capillaire et rend les cheveux jusqu'à 100 % plus résistants\*. Les formules enrichies en arginine nourrissent, restructurent et réparent le cheveu de l'intérieur. La structure interne est régénérée, pour une élasticité renouvelée et une cuticule réparée en surface. Les cheveux sont beaux et d'une brillance éclatante.



\*Par rapport aux cheveux abîmés

Photographie retouchée

# REPAIR RESCUE



## TECHNOLOGIE

Quand le cheveu subit des agressions externes (traitements chimiques, chaleur, rayons UV, radicaux libres, etc.), la cuticule devient cassante ou peut même totalement disparaître, laissant la fibre dénudée sans protection, et le cheveu abîmé.

Le cheveu est abîmé à deux niveaux. Il y a des brèches structurelles importantes dans le cortex. La structure du cheveu est très affaiblie. La cuticule externe devient irrégulière et rugueuse. Le risque de friction et de nœuds augmente avec le temps. Le cheveu perd son mouvement naturel, sa douceur et sa brillance.

Le secret de Repair Rescue repose dans l'action simultanée de la technologie Cell Equalizer et de l'arginine, conçue pour réparer les dommages de la fibre capillaire. Le cheveu est restructuré en profondeur, millimètre par millimètre, et protégé par un bouclier anti-friction réactif. Résultat : il est instantanément et visiblement réparé, renforcé et plus souple, pour une brillance et une douceur incroyables.

## LA SCIENCE À L'ŒUVRE

### COMPLEXE SOIN VÉGAN<sup>1</sup> :

Conçue pour réparer le cortex endommagé en reconstruisant la structure interne du cheveu, pour lui redonner sa force et son élasticité.

### TECHNOLOGIE CELL EQUALIZER<sup>2</sup> :

Offre un complément de soin à tous les types de cheveux, répare l'intérieur et l'extérieur de chaque cheveu en comblant les brèches structurelles, restaure l'élasticité et apporte vitalité et éclat.

### ARGININE

Équilibre l'hydratation capillaire. Redonne au cheveu sa résistance et son élasticité.

## AVANTAGES

- Répare instantanément les dommages de la fibre capillaire en une seule application.
- Réduction significative de la casse\*.
- Cheveux jusqu'à 85 % plus faciles à coiffer\*\*.
- Cheveux plus résistants\*\*\*.
- Répare les pointes fourchues grâce au Rénovateur de pointes +.

\* Utilisation simultanée du Shampoing et du Spray-Baume Repair Rescue.

\*\* Avec le traitement Repair Rescue.

\*\*\* Par rapport aux cheveux abîmés.

<sup>1</sup>Sans ingrédient d'origine animale

<sup>2</sup> Scelle la cuticule

# REPAIR RESCUE

## SHAMPOOING

Shampooing doux pour cheveux abîmés qui garantit un effet revitalisant longue durée.

### DIAGNOSTIC :

Soumis à des traitements chimiques répétés, les cheveux sont abîmés, ternes, poreux et cassants. Ils peuvent aussi être sensibilisés par des processus mécaniques.

### BÉNÉFICES :

- Lave en douceur les cheveux abîmés.
- Redonne aux cheveux résistance et élasticité, sans les alourdir.
- Apporte soin et brillance.

### ASTUCE PROFESSIONNELLE :

Les technologies sans sulfates moussent un peu moins, mais elles lavent tout aussi bien que les autres shampooings.

### INGRÉDIENTS ET TECHNOLOGIE :

La formule lave en douceur et prépare les cheveux pour les soins en améliorant leur souplesse et en lissant leur surface poreuse pour les rendre plus faciles à coiffer. Elle hydrate et aide à reconstituer la structure interne du cheveu.

### APPLICATION :

Appliquer sur les cheveux mouillés. Faire pénétrer et rincer abondamment.



1-2 min



Rincer



7g



## BAUME

Baume crème intense pour cheveux abîmés.

### DIAGNOSTIC :

Soumis à des traitements chimiques répétés, les cheveux sont abîmés, ternes, poreux et cassants. Ils peuvent aussi être sensibilisés par des processus mécaniques.

### BÉNÉFICES :

- Redonne aux cheveux résistance et élasticité, sans les alourdir.
- Démêle les cheveux et facilite le coiffage.
- Adoucit et répare la surface capillaire.
- Apporte de la brillance.

### INGRÉDIENTS ET TECHNOLOGIE :

Cette formule hautement efficace enveloppe chaque fibre pour améliorer immédiatement l'élasticité tout en donnant un aspect doux et sain. Les molécules cationiques comblent les brèches de la cuticule.

### APPLICATION :

Appliquer sur les cheveux essorés. Faire pénétrer. Laisser agir 2 minutes avant de rincer abondamment.



1-2 min



Rincer



8-12g



SCANNEZ ICI  
POUR EN SAVOIR PLUS

Formats disponibles : 250 ml et 1000 ml.



SCANNEZ ICI  
POUR EN SAVOIR PLUS

Formats disponibles : 200 ml et 1000 ml.

# REPAIR RESCUE

## SPRAY-BAUME

Baume sans rinçage pour réparer en quelques instants les cheveux abîmés.

### DIAGNOSTIC :

Soumis à des traitements chimiques répétés, les cheveux sont abîmés, ternes, poreux et cassants. Ils peuvent aussi être sensibilisés par des processus mécaniques.

### BÉNÉFICES :

- Démêle instantanément et facilite le coiffage.
- Redonne aux cheveux résistance et souplesse, sans les alourdir.
- Adoucit et répare la surface capillaire.
- Apporte une brillance éclatante.
- Protège de la chaleur du sèche-cheveux.

### INGRÉDIENTS ET TECHNOLOGIE :

La formule biphasé sans rinçage associe une concentration efficace des ingrédients qui améliorent instantanément le toucher des cheveux, les laissant doux et souples. Revitalise immédiatement les cheveux en leur apportant l'hydratation dont ils ont besoin. Ils retrouvent leur souplesse et sont plus faciles à coiffer.

### APPLICATION :

Bien agiter. Vaporiser sur les cheveux essorés, section par section. Ne pas rincer. Coiffer comme d'habitude.



Ne pas rincer 8-10 pressions



Formats disponibles : 200 ml et 1000 ml.

## MASQUE

Masque réparateur pour cheveux abîmés.

### DIAGNOSTIC :

Soumis à des traitements chimiques répétés, les cheveux sont abîmés, ternes, poreux et cassants. Ils peuvent aussi être sensibilisés par des processus mécaniques.

### BÉNÉFICES :

- Nourrit intensément les cheveux abîmés.
- Redonne aux cheveux résistance et élasticité, sans les alourdir.
- Lisse la surface capillaire.
- Apporte un supplément de soin et de brillance.
- Assure un effet réparateur longue durée dès la première application.

### INGRÉDIENTS ET TECHNOLOGIE :

La concentration équilibrée d'agents de soin cible les zones abîmées et fragilisées de la structure externe tout en réparant la structure interne pour protéger les cheveux et leur donner une souplesse durable.

### APPLICATION :

Appliquer sur les cheveux essorés et faire pénétrer. Laisser agir 10 minutes au maximum avant de rincer abondamment.



5-10 min



Rincer



25-30g



Format disponible : 200 ml.

# REPAIR RESCUE

## RÉNOVATEUR DE POINTES +

Sérum intense en crème pour réparer et prévenir les pointes fourchues.

### DIAGNOSTIC :

Les pointes sont sèches, rugueuses, ternes et ont tendance à devenir fourchues.

### BÉNÉFICES :

- Répare jusqu'à 90% des pointes fourchues
- Redonne aux cheveux résistance et souplesse, sans les alourdir.
- Nourrit les pointes poreuses et prévient la casse des cheveux.
- Discipline les cheveux rebelles en les laissant lisses et doux.
- Protection thermique jusqu'à 210°C.
- Apporte de la brillance.

### ASTUCE PROFESSIONNELLE :

Les clients qui souhaitent faire pousser leurs cheveux utilisent ce produit pour les maintenir en bonne santé et éviter d'avoir à les couper.

### INGRÉDIENTS ET TECHNOLOGIE :

Le baume enveloppe délicatement chaque fibre capillaire dans un cocon de douceur, particulièrement au niveau des longueurs et des pointes, sans les alourdir. Les huiles de la technologie Repair Rescue restaurent les cheveux en profondeur, pour une beauté impeccable.

### APPLICATION :

Appliquer sur les cheveux essorés et coiffer. Ne pas rincer



Ne pas  
rincer



2-5g



Format disponible : 100 ml.



# COLOR FREEZE

pH 4,5

GAMME FORMULÉE POUR :

## LES CHEVEUX COLORÉS

Une couleur véritablement éclatante est tout simplement la clé d'un look réussi. Un bon coloriste créera le parfait équilibre de teintes pour correspondre au style et à la carnation du client. Obtenir la nuance idéale est une véritable science, qui demande un talent certain. Alors chacun souhaite conserver sa couleur le plus longtemps possible. Et c'est là que BC Color Freeze intervient. La technologie brevetée pH 4.5 équilibre et retient les pigments au cœur de la matrice du cheveu pour une couleur absolument parfaite. Il s'agit du premier système végétal<sup>1</sup> de fixation des pigments proposé par Schwarzkopf Professional. Il garantit une couleur qui garde durablement son éclat, sans affadissement (rétention de la couleur, même après 30 shampooings).



<sup>1</sup>Sans ingrédient d'origine animale

# COLOR FREEZE

## TECHNOLOGIE

Après la coloration, les technologies de soin actuelles scellent principalement la cuticule mais n'agissent pas au niveau de la structure matricielle. Cela peut entraîner un défaut de résistance, des cheveux cassants et un affadissement considérable de la couleur.

Quand le cheveu est équilibré à la valeur de pH optimale de 4,5, la matrice autour des microfibrilles du cortex se resserre et se stabilise, pour préserver les pigments retenus au plus profond de la structure capillaire.

En association avec la technologie Cell Equalizer<sup>2</sup>, la surface du cheveu est parfaitement scellée, pour une protection longue durée contre les agressions externes, (eau, sèche-cheveu, etc.).

## LA SCIENCE À L'ŒUVRE

### COMPLEXE SOIN VÉGAN<sup>1</sup> :

Conçu pour réparer le cortex endommagé en reconstruisant la structure interne du cheveu, pour lui redonner sa force et son élasticité.

### TECHNOLOGIE CELL EQUALIZER<sup>2</sup> :

Offre un complément de soin à tous les types de cheveux, répare l'intérieur et l'extérieur de chaque cheveu en comblant les brèches structurelles, restaure l'élasticité et apporte vitalité et éclat.

### Technologie rééquilibrante pH 4.5 :

Faisant appel à l'acide lactique et à l'hydroxyde de calcium, elle resserre et stabilise la matrice à un pH optimal de 4,5 pour retenir en profondeur les pigments au cœur de la matrice du cheveu, pour une couleur parfaite et un effet anti-affadissement.



## AVANTAGES

- Premier système végétal<sup>1</sup> de fixation des pigments de Schwarzkopf Professional, pour une couleur qui garde durablement son éclat, et limite son affadissement.
- Redonne à la structure capillaire le pH optimal – 4,5 – et protège la couleur en limitant son affadissement.
- Rétention de la couleur, même après 30 shampooings.



<sup>1</sup>Sans ingrédient d'origine animale

<sup>2</sup>Scelle la cuticule

# COLOR FREEZE

## SHAMPOOING

Shampooing doux pour cheveux colorés, maintient les cheveux à un pH optimal de 4,5 pour une rétention parfaite des pigments. Pour une coloration intense et durable. Idéal en soin post-couleur et pour l'entretien à la maison.

### DIAGNOSTIC :

Les cheveux sont colorés et le client souhaite optimiser la rétention de la couleur.

### BÉNÉFICES :

- Lave efficacement et en douceur les cheveux colorés.
- Redonne aux cheveux le pH optimal et limite l'affadissement de la couleur.
- Protège la structure capillaire interne et externe.

### ASTUCE PROFESSIONNELLE :

Les technologies sans sulfates moussent un peu moins, mais elles lavent tout aussi bien que les autres shampooings.

### INGRÉDIENTS ET TECHNOLOGIE :

La technologie sans sulfates est associée à la technologie rééquilibrante pH 4.5 qui maintient les cheveux à un pH optimal de 4,5 pour prévenir activement l'affadissement de la couleur. La couleur garde son éclat du premier jour jusqu'à la prochaine visite en salon.

### APPLICATION :

Appliquer sur les cheveux mouillés. Faire pénétrer et rincer abondamment.



1-2 min



Rincer



7g



SCANNEZ ICI  
POUR EN SAVOIR PLUS

Formats disponibles : 250 ml et 1 000 ml.



## SHAMPOOING ARGENT

Shampooing pigmenté pour les nuances froides.

### DIAGNOSTIC :

Les cheveux présentent des reflets chauds indésirables et ont besoin d'un subtil reflet argenté.

### BÉNÉFICES :

- Lave efficacement et en douceur les cheveux colorés.
- Redonne aux cheveux le pH optimal et prévient l'affadissement de la couleur.
- Neutralise les reflets chauds indésirables, préserve et ravive les reflets froids.
- Donne un reflet cendré irisé aux cheveux blancs et très clairs.
- Cheveux jusqu'à 85 % plus faciles à coiffer.

### ASTUCE PROFESSIONNELLE :

Redonne de l'éclat aux cheveux blancs et neutralise les reflets dorés indésirables.

### INGRÉDIENTS ET TECHNOLOGIE :

Pendant le lavage, une teinte bleue-violette subtile se dépose sur les cheveux pour ajouter ou raviver les reflets froids, tandis que les agents de soin améliorent l'état des cheveux. La technologie rééquilibrante pH 4.5 maintient les cheveux à un pH optimal de 4,5.

### APPLICATION :

Appliquer sur cheveux mouillés. Laisser agir selon l'effet neutralisant désiré : Léger - 2 min., Moyen - 3.5 min., Intense - 5 min. Rincer abondamment.



2-5 min



Rincer



7g



SCANNEZ ICI  
POUR EN SAVOIR PLUS

Formats disponibles : 250 ml et 1 000 ml.



# COLOR FREEZE

## BAUME

Baume pour revitaliser en douceur les cheveux colorés et légèrement poreux.

### DIAGNOSTIC :

Les cheveux sont colorés et légèrement poreux, et le client souhaite optimiser la rétention de la couleur.

### BÉNÉFICES :

- Démêle les cheveux et facilite le coiffage.
- Redonne aux cheveux le pH optimal et prévient l'affadissement de la couleur.
- Ravive les couleurs ternes et donne de la brillance aux cheveux colorés.
- Lisse la surface capillaire.

### INGRÉDIENTS ET TECHNOLOGIE :

Sa formule revitalise le cheveu en douceur et préserve la couleur sans alourdir. La technologie rééquilibrante pH 4.5 maintient les cheveux à un pH optimal de 4,5 pour une rétention parfaite des pigments. Pour une coloration intense et durable.

### APPLICATION :

Appliquer sur cheveux essorés. Faire pénétrer. Laisser agir 2 minutes avant de rincer abondamment.



1-2 min



Rincer



8-12g



## SPRAY-BAUME

Spray-baume fluide pour cheveux colorés

### DIAGNOSTIC :

Les cheveux sont colorés, éclaircis et légèrement poreux.

### BÉNÉFICES :

- Démêle instantanément et facilite le coiffage.
- Redonne aux cheveux le pH optimal et prévient l'affadissement de la couleur.
- Ravive les couleurs ternes.
- Apporte une brillance éclatante.
- Protège de la chaleur du sèche-cheveux.

### INGRÉDIENTS ET TECHNOLOGIE :

Ses agents nourrissants comblent les brèches de la cuticule jusqu'au cortex, pour donner aux cheveux colorés plus de souplesse et de résistance. Grâce à la technologie rééquilibrante pH 4.5 les cheveux sont maintenus à un pH optimal de 4,5, ce qui prévient l'affadissement de la couleur.

### APPLICATION :

Bien agiter. Vaporiser sur les cheveux essorés, section par section. Ne pas rincer. Coiffer comme d'habitude.



Ne pas rincer



8-10 pressions



SCANNEZ ICI  
POUR EN SAVOIR PLUS

Formats disponibles : 200 ml et 1 000 ml.

Formats disponibles : 200 ml

# COLOR FREEZE

## MASQUE

Soin crémeux réparateur pour cheveux colorés.

### DIAGNOSTIC :

Les cheveux sont colorés, éclaircis ou ont été soumis à plusieurs traitements.

### BÉNÉFICES :

- Soigne en profondeur.
- Redonne aux cheveux le pH optimal et prévient l'affadissement de la couleur.
- Réduit les frisottis et lisse la surface du cheveu.
- Apporte une brillance éclatante.

### INGRÉDIENTS ET TECHNOLOGIE :

Cette riche émulsion de soin intense contient de la kératine hydrolysée pour combler les brèches de la cuticule jusqu'au cortex. La technologie rééquilibrante pH 4.5 resserre la structure ces cheveux, fixe profondément les pigments, tout en améliorant la résistance et la souplesse des cheveux colorés. Les cheveux sont maintenus à un pH optimal de 4,5. La couleur garde donc son éclat du premier jour jusqu'à la prochaine visite en salon.

### APPLICATION :

Appliquer sur cheveux essorés et faire pénétrer. Laisser agir 10 minutes au maximum avant de rincer abondamment.



5-10 min



Rincer



25-30g



Formats disponibles : 200 ml et 500ml.

## MASQUE ARGENT

Soin crémeux réparateur pour cheveux colorés.

### DIAGNOSTIC :

Les cheveux sont colorés, éclaircis ou ont été soumis à plusieurs traitements.

### BÉNÉFICES :

- Soigne en profondeur.
- Neutralise les reflets chauds indésirables, préserve et ravive les reflets froids.
- Redonne aux cheveux le pH optimal et prévient l'affadissement de la couleur.
- Ajoute des reflets cendrés irisés aux cheveux blancs et aux bases très claires.
- Jusqu'à 95 % de casse en moins

### INGRÉDIENTS ET TECHNOLOGIE :

Cette riche émulsion de soin intense contient des acides aminés pour combler les brèches de la cuticule jusqu'au cortex. La technologie rééquilibrante pH 4.5 resserre la structure du cheveu et fixe profondément les pigments, tout en améliorant la résistance et la souplesse des cheveux colorés. Les cheveux sont maintenus à un pH optimal de 4,5. La couleur garde donc son éclat du premier jour jusqu'à la prochaine visite en salon.

### APPLICATION :

Appliquer sur cheveux essorés et faire pénétrer. Laisser agir selon l'effet neutralisant désiré : Léger - 5 min., Moyen - 7 min., Intense - 10 min. Rincer abondamment.



5-10 min



Rincer



25-30g



Formats disponibles : 200 ml et 500ml.

# COLOR FREEZE

## PROTECTEUR DE BRILLANCE

Sérum léger qui facilite le coiffage et renforce la brillance.

### DIAGNOSTIC :

Les cheveux colorés ou décolorés manquent de brillance.

### BÉNÉFICES :

- Lisse et renforce la structure capillaire, prolonge l'éclat de la couleur.
- Redonne aux cheveux le pH optimal et prévient l'affadissement de la couleur.
- Apporte une brillance éclatante.
- Protège de la chaleur du sèche-cheveux.

### INGRÉDIENTS ET TECHNOLOGIE :

Cette formule légère nourrit les cheveux sans leur faire perdre leur souplesse naturelle.

### APPLICATION :

Appliquer sur cheveux essorés et coiffer. Ne pas rincer



Ne pas rincer



2-5g



Formats disponibles : 150 ml

Photographie retouchée

# MOISTURE KICK

## GLYCÉROL

GAMME FORMULÉE POUR :

# LES CHEVEUX NORMAUX À SECS

Quand les cheveux manquent d'hydratation, ils manquent aussi d'éclat, d'élasticité et de souplesse. Ils sont plus difficiles à coiffer et peuvent devenir cassants. Les cheveux déshydratés doivent recevoir rapidement un soin pour retrouver leur élasticité et une brillance durable. BC Bonacure Moisture Kick, enrichie en glycérol, rééquilibre le niveau d'hydratation des cheveux, même les plus asséchés, afin d'améliorer leur éclat et de les rendre plus faciles à coiffer\*, tout en évitant les effets électrostatiques. Résultat : des cheveux hydratés, souples et brillants, qui retrouvent toute leur élasticité.



\* avec le Baume Moisture Kick

# MOISTURE KICK



## TECHNOLOGIE

Le glycérol rééquilibre l'hydratation des cheveux et du cuir chevelu. Il est associé à la technologie Cell Equalizer<sup>1</sup> pour lisser la surface capillaire et rendre les cheveux souples, faciles à coiffer et brillants. Maintient l'hydratation à un niveau optimal.

## AVANTAGES

- Hydratation longue durée.
- Plus d'élasticité.
- Cheveux plus faciles à coiffer.

## LA SCIENCE À L'ŒUVRE

### COMPLEXE SOIN VÉGAN<sup>2</sup> :

Conçue pour réparer le cortex endommagé en reconstruisant la structure interne du cheveu, pour lui redonner sa force et son élasticité.

### TECHNOLOGIE CELL EQUALIZER<sup>1</sup> :

Offre un complément de soin à tous les types de cheveux, répare l'intérieur et l'extérieur de chaque cheveu en comblant les brèches structurelles, restaure l'élasticité et apporte vitalité et éclat.

### GLYCÉROL:

Assure durablement l'hydratation équilibrée du cuir chevelu et des cheveux, lisse la surface capillaire et prévient la déshydratation.

\* avec le Baume Moisture Kick

<sup>1</sup>Scelle la cuticule

<sup>2</sup>Sans ingrédient d'origine animale



# MOISTURE KICK

## SHAMPOOING

Shampooing hydratant pour cheveux normaux à secs et texturisés.

### DIAGNOSTIC :

Les cheveux sont secs, cassants, rêches, bouclés, ondulés et normaux à légèrement poreux.

### BÉNÉFICES :

- Lave en douceur les cheveux normaux à secs et les cheveux texturisés.
- Maintient l'hydratation à un niveau optimal, sans alourdir.
- Prévient la déshydratation.

### ASTUCE PROFESSIONNELLE :

Les technologies sans sulfates moussent un peu moins, mais elles lavent tout aussi bien que les autres shampooings.

### INGRÉDIENTS ET TECHNOLOGIE :

La formule sans silicone, lave en douceur les cheveux et le cuir chevelu et apporte une hydratation supplémentaire pour prévenir l'assèchement et assurer un soin léger. La formule enrichie en glycérol rééquilibre le niveau d'hydratation des cheveux.

### APPLICATION :

Appliquer sur les cheveux mouillés. Faire pénétrer et rincer abondamment.



1-2 min



Rincer



7g



SCANNEZ ICI  
POUR EN SAVOIR PLUS

Formats disponibles : 250 ml et 1 000 ml.

## BAUME D'HYDRATATION

Baume hydratant léger pour cheveux normaux à secs.

### DIAGNOSTIC :

Les cheveux sont secs, cassants, rêches, bouclés, ondulés et normaux à légèrement poreux.

### BÉNÉFICES :

- Revitalise et démêle en douceur les cheveux normaux à secs et les cheveux ayant une texture spécifique.
- Maintient l'hydratation à un niveau optimal, sans alourdir.
- Apporte une brillance pleine de santé.
- Améliore la souplesse.

### INGRÉDIENTS ET TECHNOLOGIE :

Sa formule sans silicone nourrit sans alourdir et rééquilibre le niveau d'hydratation des cheveux. Pour des cheveux doux, souples et hydratés, à la souplesse et à la brillance éclatantes. La formule enrichie en glycérol rééquilibre le niveau d'hydratation des cheveux.

### APPLICATION :

Appliquer sur les cheveux essorés. Faire pénétrer. Laisser agir 2 minutes avant de rincer abondamment.



1-2 min



Rincer



8-12g



SCANNEZ ICI  
POUR EN SAVOIR PLUS

Formats disponibles : 200 ml et 1 000 ml.

# MOISTURE KICK

## SPRAY-BAUME

Spray-baume hydratant non alourdissant à effet instantané pour cheveux normaux à secs et texturisés.

### DIAGNOSTIC :

Les cheveux sont secs, cassants, rêches, bouclés, ondulés et normaux à légèrement poreux et nécessitent un apport d'hydratation quotidien supplémentaire.

### BÉNÉFICES :

- Démêle instantanément les cheveux normaux à secs et les cheveux texturisés.
- Maintient l'hydratation à un niveau optimal, sans alourdir.
- Lisse la surface capillaire.
- Apporte une brillance pleine de santé.
- Protège de la chaleur du sèche-cheveux.

### ASTUCE PROFESSIONNELLE :

Ce baume est aussi idéal pour les cheveux bouclés, pour hydrater, rafraîchir et redéfinir les boucles.

### INGRÉDIENTS ET TECHNOLOGIE :

En agitant énergiquement le flacon, on associe la phase crémeuse et la phase aqueuse en une émulsion légère, qui se diffuse en un film incroyablement fin sur les cheveux et les hydrate tout en légèreté. La formule enrichie en glycérol rééquilibre le niveau d'hydratation des cheveux.

### APPLICATION :

Bien agiter. Vaporiser sur cheveux essorés, section par section. Ne pas rincer. Coiffer comme d'habitude.



Ne pas rincer 8-10 pressions



Formats disponibles : 200 ml

## MASQUE

Masque apportant une hydratation en profondeur aux cheveux normaux à secs et texturisés.

### DIAGNOSTIC :

Les cheveux sont secs, rêches, bouclés, ondulés, normaux à légèrement poreux et nécessitent un apport d'hydratation.

### BÉNÉFICES :

- Soigne et hydrate en profondeur les cheveux normaux à secs et les cheveux texturisés.
- Apporte de la souplesse.
- Maintient l'hydratation à un niveau optimal, sans alourdir.
- Améliore la souplesse des cheveux et facilite le coiffage.
- Apporte une brillance pleine de santé.

### INGRÉDIENTS ET TECHNOLOGIE :

La légèreté de l'émulsion permet aux agents hydratants de pénétrer très rapidement à l'intérieur des fibres capillaires et d'hydrater la structure interne. Les agents cationiques de la technologie Cell Equalizer<sup>1</sup> comblent les brèches de la cuticule, laissant les cheveux agréablement souples. La formule enrichie en glycérol rééquilibre le niveau d'hydratation des cheveux.

### APPLICATION :

Appliquer sur cheveux essorés et faire pénétrer. Laisser agir 10 minutes au maximum avant de rincer abondamment.



5-10 min



Rincer



25-30g



Formats disponibles : 200 ml et 500 ml.

# MOISTURE KICK

## CRÈME DE DÉFINITION

Crème hydratante riche pour définir les boucles et les ondulations.

### DIAGNOSTIC :

Les cheveux sont secs, bouclés, ondulés et normaux à légèrement poreux.

### BÉNÉFICES :

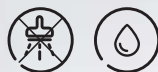
- Définit les boucles sur cheveux mouillés ou secs.
- Maintient l'hydratation à un niveau optimal, sans alourdir.
- Redonne du volume aux ondulations et aux boucles.
- Apporte élasticité et souplesse.
- Tenue des boucles longue durée.
- Protège de la chaleur du sèche-cheveux.

### INGRÉDIENTS ET TECHNOLOGIE :

Ce gel enveloppe les cheveux en douceur et redonne du volume aux boucles tandis que le glycérol soigne les cheveux. La technologie Cell Equalizer lisse la surface capillaire.

### APPLICATION :

Appliquer sur cheveux essorés ou secs, faire pénétrer et coiffer. Ne pas rincer



Ne pas  
rincer

2-5g



Formats disponibles : 150 ml

## BAUME HYDRATANT

Soin sans rinçage hydratant et léger pour cheveux normaux à secs.

### DIAGNOSTIC :

Les cheveux sont secs, bouclés ou ondulés et normaux à légèrement poreux.

### BÉNÉFICES :

- Maintient l'hydratation à un niveau optimal, sans alourdir.
- Associe hydratation et coiffage, pour des cheveux plus faciles à coiffer
- Apporte une brillance pleine de santé.
- Protège de la chaleur du sèche-cheveux.

### INGRÉDIENTS ET TECHNOLOGIE :

Le baume conditionne les cheveux sans les alourdir et rééquilibre le niveau d'hydratation. L'émulsion à base de glycérol rééquilibre le niveau d'hydratation des cheveux.

### APPLICATION :

Appliquer uniformément sur les cheveux humides ou secs. Ne pas rincer



Ne pas  
rincer

2-5g



Formats disponibles : 150 ml

# VOLUME BOOST

## CRÉATINE

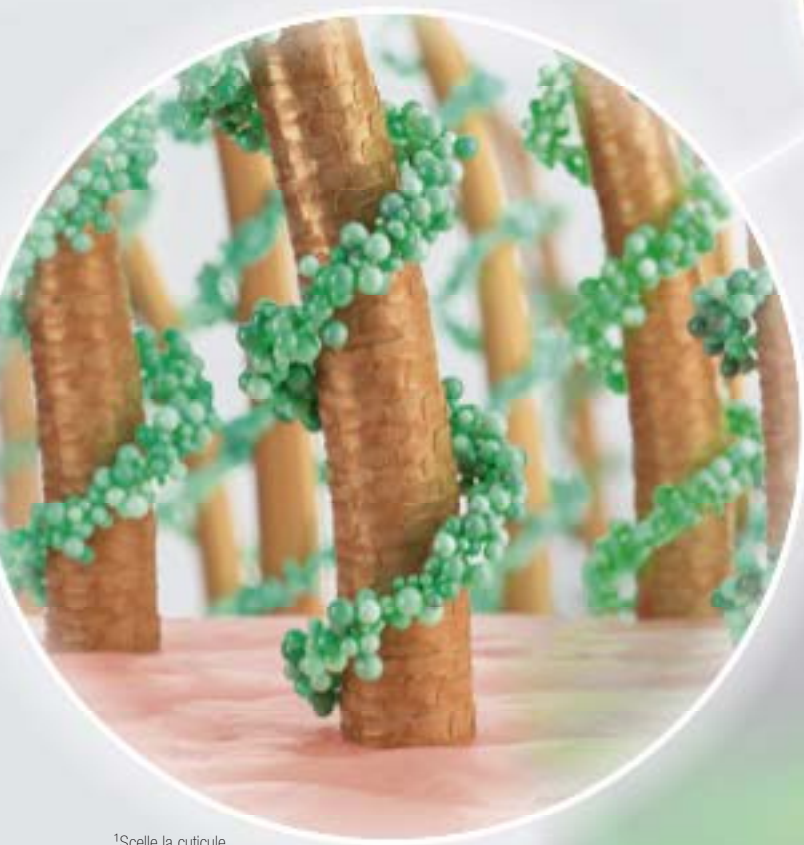
GAMME FORMULÉE POUR :

## LES CHEVEUX FINS

Le volume est la priorité d'une grande majorité de clients. Incroyablement efficace même sur les cheveux les plus fins et les plus fragiles, BC Bonacure Volume Boost, enrichie en créatine, est une formule de soin légère qui donne du corps et de la souplesse. Elle apporte durablement du corps et une brillance naturelle, même aux cheveux les plus fins.



# VOLUME BOOST



## TECHNOLOGIE

La formule enrichie en créatine restaure la fibre capillaire. Elle est associée à la technologie Cell Equalizer<sup>1</sup> pour lisser la surface capillaire et rendre les cheveux souples, faciles à coiffer et brillants.

## LA SCIENCE À L'ŒUVRE

### COMPLEXE SOIN VÉGAN<sup>2</sup> :

Conçue pour réparer le cortex endommagé en reconstruisant la structure interne du cheveu, pour lui redonner sa force et son élasticité.

### TECHNOLOGIE CELL EQUALIZER<sup>1</sup> :

Offre un complément de soin à tous les types de cheveux, répare l'intérieur et l'extérieur de chaque cheveu en comblant les brèches structurelles, restaure l'élasticité et apporte vitalité et éclat.

### CRÉATINE :

Nourrit le cheveu et lui redonne de l'énergie.

## AVANTAGES

- Plus de densité et de volume, pour un effet longue durée.
- Donne du volume à chaque cheveu.
- Apporte du corps et du rebond à la chevelure.
- Jusqu'à 92 % de volume en plus avec la Mousse Perfection<sup>3</sup>.



<sup>1</sup>Scelle la cuticule

<sup>2</sup>Sans ingrédient d'origine animale

<sup>3</sup>Par rapport aux cheveux fins

# VOLUME BOOST

## SHAMPOOING

Shampooing vivifiant pour cheveux fins et fragilisés.

### DIAGNOSTIC :

Les cheveux sont fins, plats et ont besoin de retrouver du volume.

### BÉNÉFICES :

- Lave en douceur les cheveux fins et leur donne du volume.
- Renforce la structure interne du cheveu et donne plus de corps, en toute légèreté.
- Contrôle les cheveux électrostatiques.

### ASTUCE PROFESSIONNELLE :

Les technologies sans sulfates moussent un peu moins, mais elles lavent tout aussi bien que les autres shampooings.

### INGRÉDIENTS ET TECHNOLOGIE :

Élimine en douceur l'excès de sébum et les résidus qui alourdissent les cheveux. L'ajout de polymères de soin rend les cheveux moins électrostatiques et plus faciles à coiffer. Des épaississants supplémentaires donnent une consistance de gel et apportent aux cheveux plus de densité et de tenue.

### APPLICATION :

Appliquer sur cheveux mouillés. Faire pénétrer et rincer abondamment.



1-2 min



Rincer



7g



## BAUME-GELÉE

Baume-gelée léger pour cheveux fins et fragilisés.

### DIAGNOSTIC :

Les cheveux sont fins, plats et légèrement poreux.

### BÉNÉFICES :

- Revitalise les cheveux fins et leur donne du volume, sans les alourdir.
- Facilite le coiffage.
- Renforce la structure interne du cheveu et donne plus de corps, en toute légèreté.
- Contrôle les cheveux électrostatiques.

### INGRÉDIENTS ET TECHNOLOGIE :

Cette gelée légère démêle les cheveux fins sans les alourdir. La formule enrichie en créatine renforce les cheveux et leur redonne de l'élasticité.

### APPLICATION :

Appliquer sur cheveux mouillés. Faire pénétrer et rincer abondamment.



1-2 min



Rincer



8-12g



SCANNEZ ICI  
POUR EN SAVOIR PLUS

Formats disponibles : 250 ml et 1 000 ml.

Formats disponibles : 200 ml et 1 000 ml.

# VOLUME BOOST

## MOUSSE PERFECTION

Mousse antistatique apportant du volume.

### DIAGNOSTIC :

Les cheveux sont fins, plats, normaux à légèrement poreux et ont besoin de retrouver du volume.

### BÉNÉFICES :

- Restore la structure capillaire et apporte plus de densité.
- Facilite le coiffage.
- Donne du corps et de la stabilité aux cheveux fins.
- Contrôle les cheveux électrostatiques.
- Apporte une brillance pleine de santé.
- Jusqu'à 92 % de volume en plus<sup>1</sup>.

### INGRÉDIENTS ET TECHNOLOGIE :

La formule enrichie en créatine et en panthénol stabilise et renforce les cheveux. Facilite le coiffage tout en améliorant le contrôle et le volume. Protège de la chaleur du sèche-cheveux. Facile à appliquer sur les racines et les longueurs.

### APPLICATION :

Appliquer uniformément sur cheveux essorés et coiffer comme vous le souhaitez.



Ne pas rincer



5-7g



Formats disponibles : 150 ml

<sup>1</sup> Par rapport à des cheveux fins



Photographie retouchée

# TIME RESTORE

Q10+

GAMME FORMULÉE POUR :

## LES CHEVEUX MATURES ET FRAGILISÉS

Les cheveux sont composés à 95 % de kératine et la production de kératine par notre organisme diminue avec le temps. À mesure que nous prenons de l'âge, les cheveux deviennent fragiles, cassants ou secs. C'est pourquoi les cheveux matures ont besoin de soins spécifiques. Sans oublier que les cheveux blancs requièrent encore plus d'hydratation. Ils méritent donc des soins particuliers. BC Bonacure Time Restore, enrichie en Q10, apporte résistance, élasticité et vitalité. Cette gamme protège contre les signes visibles du vieillissement et permet aux cheveux de retrouver une nouvelle jeunesse : ils sont plus denses, plus doux et plus brillants. Chaque jour.





# TIME RESTORE

## TECHNOLOGIE

Notre complexe BC Bonacure Time Restore efface instantanément les signes visibles du vieillissement tout en stimulant la synthèse naturelle de la kératine du cheveu.

## LA SCIENCE À L'ŒUVRE

### COMPLEXE SOIN VÉGAN<sup>1</sup> :

Conçue pour réparer le cortex endommagé en reconstruisant la structure interne du cheveu, pour lui redonner sa force et son élasticité.

### TECHNOLOGIE CELL EQUALIZER<sup>2</sup> :

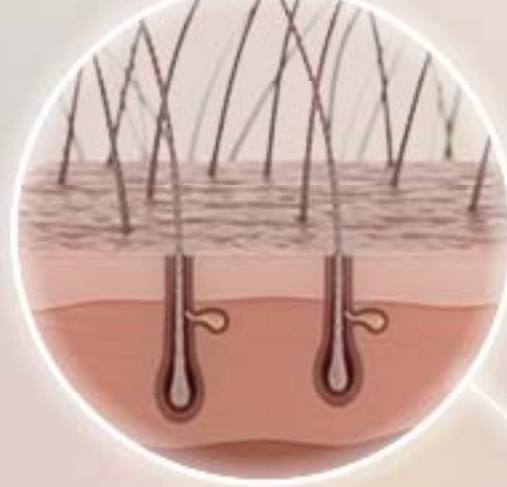
Offre un complément de soin à tous les types de cheveux, répare l'intérieur et l'extérieur de chaque cheveu en comblant les brèches structurelles, restaure l'élasticité et apporte vitalité et éclat.

### Q10+ :

Ce coenzyme très efficace existe dans chaque cellule du corps et est essentiel à leur vitalité. Il stimule le bulbe capillaire pour réactiver la production des 2 kératines qui diminue avec le temps et restaure ainsi la structure optimale pour la croissance du cheveu.

## AVANTAGES

- Plus d'élasticité, de résistance et de vitalité.
- Protège les cheveux contre les signes visibles du vieillissement.
- Le masque à l'argile protège les cheveux et le cuir chevelu des agressions extérieures grâce à un effet antioxydant.
- Le Masque à l'Argile apporte de l'hydratation longue durée.



<sup>1</sup>Sans ingrédient d'origine animale  
<sup>2</sup>Scelle la cuticule

# TIME RESTORE

## SHAMPOOING

Shampooing doux pour cheveux matures et fragilisés.

### DIAGNOSTIC :

Les cheveux sont matures, fragilisés ou très secs et cassants.

### BÉNÉFICES :

- Lave en douceur les cheveux matures.
- Efface les signes visibles du vieillissement\* et donne instantanément des cheveux doux et brillants.
- Renforce les cheveux.

### ASTUCE PROFESSIONNELLE :

Les technologies sans sulfates moussent un peu moins, mais elles lavent tout aussi bien que les autres shampooings.

### INGRÉDIENTS ET TECHNOLOGIE :

Formulé avec des tensioactifs extraits du sucre pour laver délicatement les cheveux et le cuir chevelu. Le Q10 et les agents cationiques de la technologie Cell Equalizer nourrissent en profondeur la structure interne du cheveu tout en lissant la cuticule. Les cheveux rebelles sont disciplinés, doux au toucher et durablement brillants.

### APPLICATION :

Appliquer sur cheveux mouillés.  
Faire pénétrer et rincer abondamment.



1-2 min



Rincer



7g



## BAUME

Baume nourrissant pour cheveux matures, secs et cassants.

### DIAGNOSTIC :

Les cheveux sont matures, très secs et cassants.

### BÉNÉFICES :

- Revitalise et démêle les cheveux matures.
- Efface les signes visibles du vieillissement\* et donne instantanément des cheveux doux et brillants.
- Facilite le coiffage.
- Apporte de la brillance.

### INGRÉDIENTS ET TECHNOLOGIE :

La haute concentration en Q10 stimule les bulbes capillaires et active la production des deux kératines essentielles, tout en hydratant et lissant les cheveux pour les rendre plus faciles à coiffer. La technologie Cell Equalizer<sup>1</sup> comble les brèches de la cuticule et lisse les cheveux sans les alourdir

### APPLICATION :

Appliquer sur cheveux essorés. Faire pénétrer. Laisser agir 2 minutes avant de rincer abondamment.



2 min



Rincer



8-12g



SCANNEZ ICI  
POUR EN SAVOIR PLUS

Formats disponibles : 250ml et 1 000 ml.

\*Utilisation combinée et répétée du Baume et du Shampooing Time Restore.



SCANNEZ ICI  
POUR EN SAVOIR PLUS

Formats disponibles : 200 ml et 1 000 ml.

<sup>1</sup>Scelle la cuticule

# TIME RESTORE

## MASQUE ARGILE

Masque renforçateur pour cheveux matures.

### DIAGNOSTIC :

Les cheveux sont matures, fragilisés, ou très secs et cassants.

### BÉNÉFICES :

- Soigner intensément les cheveux matures et le cuir chevelu.
- Revitalise les cheveux et débouche les pores du cuir chevelu.
- Protège les cheveux et le cuir chevelu des agressions extérieures grâce à un effet antioxydant.
- Hydratation longue durée.

### INGRÉDIENTS ET TECHNOLOGIE :

La haute concentration en Q10 stimule les bulbes capillaires et active la production des deux kératines essentielles à la croissance capillaire, tout en hydratant et lissant les cheveux pour les rendre plus faciles à coiffer. Le panthénol hydrate en profondeur les cheveux ternes et cassants, leur redonnant ainsi leur élasticité et leur éclat.

### APPLICATION :

Appliquer sur cheveux essorés et sur le cuir chevelu. Laisser agir 10 minutes au maximum avant de rincer abondamment.



5-10  
minutes



Rincer



25-30g



### ASTUCE PROFESSIONNELLE POUR TOUS LES PRODUITS DE LA GAMME :

Cette gamme convient particulièrement aux cheveux longs, qui ont tendance à devenir matures plus rapidement, en leur apportant le parfait équilibre entre la force et l'hydratation des cheveux.

Formats disponibles : 200 ml et 500 ml.

# FRIZZ AWAY

## HUILE DE BABASSU

GAMME FORMULÉE POUR :

# LES CHEVEUX FRISÉS, ÉPAIS OU REBELLES

Près de 90 % des femmes rêvent de cheveux plus soyeux et plus faciles à coiffer, avec un contrôle durable des frisottis. BC Bonacure Frizz Away, enrichie en huile de babassu, est conçue pour prendre le contrôle des cheveux frisés, épais ou rebelles. Sa formule est spécifiquement pensée pour dompter les frisottis. Cette formule intelligente contrôle les frisottis shampooing après shampooing, en réduisant le temps nécessaire pour le coiffage et en facilitant le démêlage. Pour des cheveux plus soyeux, plus brillants, plus hydratés et toujours faciles à coiffer.

DISPONIBLE EN SEPTEMBRE 2022



Photographie  
retouchée

# FRIZZ AWAY

## TECHNOLOGIE

La formule enrichie en complexe soin végan<sup>1</sup>, composé aminé très efficace, nourrit en profondeur et dompte les frisottis, ainsi que les cheveux rêches et épais. Elle protège les cheveux de la chaleur des appareils de coiffage ainsi que de l'humidité, pour des cheveux plus lisses et visiblement plus brillants.

## LA SCIENCE À L'ŒUVRE

### KÉRATINE VÉGANE<sup>1</sup> :

Conçue pour réparer le cortex endommagé en reconstruisant la structure interne du cheveu, pour lui redonner sa force et son élasticité.

### TECHNOLOGIE CELL EQUALIZER<sup>2</sup> :

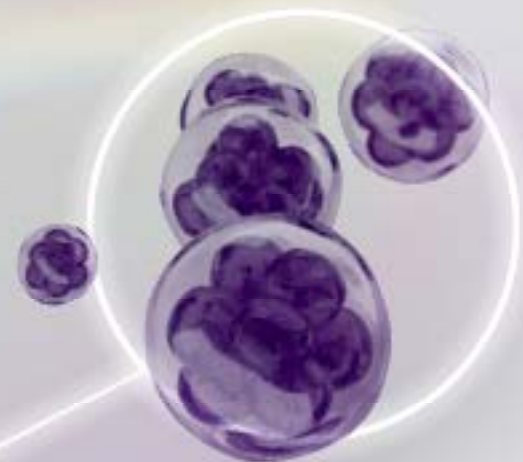
Offre un complément de soin à tous les types de cheveux, restaure la cuticule pour retrouver sa perfection et sa protection naturelle.

### HUILE DE BABASSU :

Riche en antioxydants, elle maintient très efficacement l'hydratation.

## AVANTAGES

- Effet anti-frisottis longue durée sur tous les types de cheveux.
- Contrôle des frisottis et des cheveux rebelles.
- Effet anti humidité longue durée.



<sup>1</sup>Sans ingrédient d'origine naturelle

<sup>2</sup> Scelle la cuticule

# FRIZZ AWAY

## SHAMPOOING

Shampooing permettant de discipliner les cheveux frisés, épais ou rebelles.

### DIAGNOSTIC :

Les cheveux sont indisciplinés, épais et rêches. Ils peuvent être ondulés ou bouclés, avec des frisottis. Ils ont besoin de contrôle pour un effet lisse longue durée.

### BÉNÉFICES :

- Lave en douceur les cheveux rebelles et avec des frisottis.
- Lisse la surface capillaire et facilite instantanément le coiffage.
- Apporte une brillance éclatante.

### ASTUCE PROFESSIONNELLE :

Les technologies sans sulfates moussent un peu moins, mais elles lavent tout aussi bien que les autres shampooings.

### INGRÉDIENTS ET TECHNOLOGIE :

La formule enrichie en huile de babassu, discipline même les cheveux les plus rêches et les plus rebelles, en les rendant instantanément plus faciles à coiffer. Résultat : un effet lisse longue durée.

### APPLICATION :

Appliquer sur cheveux mouillés. Faire pénétrer et rincer abondamment.



1-2 min



Rincer



7g



SCANNEZ ICI  
POUR EN SAVOIR PLUS

Formats disponibles : 250 ml et 1 000 ml.

## BAUME

Baume permettant de discipliner les cheveux frisés, épais ou rebelles.

### DIAGNOSTIC :

Les cheveux sont indisciplinés, épais et rêches. Ils peuvent être ondulés ou bouclés, avec des frisottis. Ils ont besoin d'être hydratés pour un effet lisse durable.

### BÉNÉFICES :

- Démêle en douceur et discipline les cheveux rebelles et avec des frisottis.
- Lisse la surface capillaire et facilite instantanément le coiffage.
- Apporte une brillance éclatante.
- Contrôle les cheveux électrostatiques.

### INGRÉDIENTS ET TECHNOLOGIE :

La technologie Cell Equalizer<sup>1</sup> lisse la surface capillaire tandis que l'huile de babassu, qui retient l'humidité, rend les cheveux plus faciles à coiffer.

### APPLICATION :

Appliquer sur cheveux essorés. Faire pénétrer. Laisser agir 2 minutes avant de rincer abondamment.



2 min



Rincer



8-12g



SCANNEZ ICI  
POUR EN SAVOIR PLUS

Formats disponibles : 200 ml et 1 000 ml.

<sup>1</sup>Scelle la cuticule

# FRIZZ AWAY

## MASQUE

Masque intense disciplinant et nourrissant pour cheveux frisés, épais ou rebelles.

### DIAGNOSTIC :

Les cheveux sont indisciplinés, épais et rêches. Ils peuvent être ondulés ou bouclés. Ils sont abîmés, avec des frisottis, et ils ont besoin de contrôle pour un effet lisse durable.

### BÉNÉFICES :

- Nourrit intensément et discipline les cheveux rebelles et avec des frisottis.
- Facilite le démêlage et le coiffage.
- Lisse la surface capillaire et facilite instantanément le coiffage.
- Apporte une brillance éclatante.

### INGRÉDIENTS ET TECHNOLOGIE :

Des agents de soin cationiques, associés à l'huile de babassu, lissent efficacement la surface capillaire. Les cheveux rebelles sont disciplinés, pour un effet lisse et une brillance durables.

### APPLICATION :

Appliquer sur cheveux essorés et faire pénétrer. Laisser agir 10 minutes au maximum avant de rincer abondamment.



5-10 minutes



Rincer



25-30g



Formats disponibles : 200 ml et 500ml.

## SOIN PROTECTION 24H

Spray permettant de réduire les frisottis et de discipliner les cheveux frisés, épais ou rebelles.

### DIAGNOSTIC :

Les cheveux sont indisciplinés, épais et rêches. Ils peuvent être ondulés ou bouclés. Ils sont abîmés, avec des frisottis et requièrent plus de lissage et de discipline.

### BÉNÉFICES :

- Réduit instantanément les frisottis.
- Offre un effet lissant et rend les cheveux plus faciles à coiffer à l'aide d'appareils chauffants.
- Facilite le brushing.
- Apporte une brillance éclatante.
- Protège les cheveux de la chaleur (jusqu'à 210° C).
- Lisse la surface capillaire et discipline les frisottis, pour un effet longue durée.
- Effet anti-humidité qui dure jusqu'à 48 h.

### INGRÉDIENTS ET TECHNOLOGIE :

La technologie Cell Equalizer<sup>1</sup> lisse la cuticule tandis que l'huile de babassu, qui retient l'humidité, améliore l'état de la surface capillaire.

### APPLICATION :

Vaporiser sur cheveux essorés, section par section. Sécher au sèche-cheveux. Utiliser sur cheveux secs pour protéger des dommages causés par les appareils chauffants.



Ne pas rincer



Coiffer



8-10 pressions



Formats disponibles : 150 ml

<sup>1</sup>Scelle la cuticule

# FRIZZ AWAY

## HUILE DISCIPLINANTE

Huile intense pour cheveux rêches et rebelles.

### DIAGNOSTIC :

Les cheveux sont indisciplinés, épais et rêches. Ils peuvent être ondulés ou bouclés. Ils sont abîmés, avec des frisottis, et ils ont besoin de contrôle pour un effet lisse durable.

### BÉNÉFICES :

- Huile concentrée intense.
- Facilite le démêlage, laisse les cheveux lisses et doux.
- Apporte une brillance éclatante.
- Protège les cheveux de la chaleur (jusqu'à 210° C).
- Lisse la surface capillaire et discipline les frisottis, pour un effet longue durée.
- Effet anti-humidité longue durée.

### INGRÉDIENTS ET TECHNOLOGIE :

L'huile concentrée lisse la cuticule tandis que l'huile de babassu, qui retient l'humidité, améliore l'état de la surface capillaire.

### APPLICATION :

Appliquer une petite quantité sur cheveux humides ou secs. Ne pas rincer



Ne pas  
rincer



1-5 gouttes



Formats disponibles : 50 ml

Photographie retouchée



# CLEAN BALANCE

## TOCOPHÉROL

GAMME FORMULÉE POUR :

# TOUS TYPES DE CHEVEUX

À travers le monde, tous les types de cheveux sont exposés au quotidien à des agressions environnementales. BC Bonacure Clean Balance, enrichie en tocophérol, est spécialement formulée pour éliminer les résidus de produits dans les cheveux, mais aussi pour les protéger contre les radicaux libres et la pollution. C'est la gamme idéale pour se débarrasser des polluants environnementaux et donner aux cheveux une sensation de fraîcheur longue durée.



# CLEAN BALANCE



## TECHNOLOGIE

La formule enrichie en tocophérol, connu pour son efficacité contre les radicaux libres, protège les cheveux de la pollution en piégeant la poussière et autres particules.

## LA SCIENCE À L'ŒUVRE

### COMPLEXE SOIN VÉGAN<sup>1</sup> :

Conçue pour réparer le cortex endommagé en reconstruisant la structure interne du cheveu, pour lui redonner sa force et son élasticité.

### TECHNOLOGIE CELL EQUALIZER<sup>2</sup> :

Offre un complément de soin à tous les types de cheveux, en comblant les brèches structurelles et apporte vitalité et éclat.

### TOCOPHÉROL :

Agent qui protège la fibre capillaire contre la pollution et les dommages.

## AVANTAGES

- Élimine les polluants environnementaux, les résidus et les impuretés.
- Effet fraîcheur longue durée.

<sup>1</sup>Sans ingrédient d'origine animale

<sup>2</sup>Scelle la cuticule

# CLEAN BALANCE

## SHAMPOOING

Pour tous types de cheveux.

### DIAGNOSTIC :

Les cheveux, quel que soit leur type, sont exposés à la pollution.

### BÉNÉFICES :

- Lave soigneusement et en douceur les cheveux et le cuir chevelu.
- Lave en profondeur et élimine les résidus de produits.
- Prépare les cheveux aux traitements.

### ASTUCE PROFESSIONNELLE :

- Les technologies sans sulfates moussent un peu moins, mais elles lavent tout aussi bien que les autres shampoings.
- Évitez de masser le cuir chevelu lorsque vous lavez les cheveux avant un traitement.

### INGRÉDIENTS ET TECHNOLOGIE :

La formule enrichie en tocophérol lave en profondeur, piège les résidus et protège les cheveux des radicaux libres.

### APPLICATION :

Utiliser une fois par semaine. Appliquer une petite quantité sur cheveux humides et faire pénétrer uniformément. Rincer abondamment. Répéter l'opération si nécessaire.



1-2 min.



Rincer



7 g



## EAU ANTI-POLLUTION

Pour tous types de cheveux.

### DIAGNOSTIC :

Les cheveux, quel que soit leur type, sont exposés à la pollution.

### BÉNÉFICES :

- La formule atténue les effets de la pollution tout en conditionnant et en hydratant les cheveux.
- Grâce à sa texture aqueuse ultra-légère, elle se dépose en un film fin sur les cheveux pour empêcher l'accumulation de polluants.
- À utiliser avant le séchage au sèche-cheveux, ou pour une touche finale après le coiffage.
- Fraîcheur longue durée.
- Protège de la chaleur du sèche-cheveux.

### INGRÉDIENTS ET TECHNOLOGIE :

La formule liquide ultra-légère enrichie en tocophérol, connu pour son efficacité contre les radicaux libres, se dépose en un film fin sur les cheveux pour empêcher l'accumulation de polluants.

### APPLICATION :

Vaporiser uniformément sur cheveux humides ou secs. Ne pas rincer



Ne pas rincer



8-10 pressions



SCANNEZ ICI  
POUR EN SAVOIR PLUS

Formats disponibles : 250 ml et 1 000 ml.

Formats disponibles : 150 ml



# NOUVEAUX SERVICES BC BONACURE EN SALON

DÉCOUVREZ CLEAN PERFORMANCE<sup>1</sup> :  
LA PUISSANCE DU COMPLEXE SOIN VÉGAN<sup>2</sup> DANS  
UNE NOUVELLE FORMULE PROFESSIONNELLE PROPRE

<sup>1</sup>Performance sans superflu  
<sup>2</sup>Sans ingrédient d'origine animale

# SOIN EXPRESS VÉGAN<sup>1</sup>

NUTRITION ET BRILLANCE INSTANTANÉES

7 minutes



SCANNEZ ICI  
POUR EN SAVOIR PLUS



Photographie retouchée

1. PURIFIER

2. LAYER

3. SOIGNER

4. COIFFER

**REPAIR  
RESCUE  
ARGININE**

Pour cheveux  
abîmés.



Shampooing Purifiant



Shampooing



Baume



RÉNOVATEUR DE POINTES +  
OU SPRAY-BAUME

**MOISTURE  
KICK  
GLYCÉROL**

Pour cheveux  
normaux à secs,  
ondulés ou bouclés.



Shampooing Purifiant



Shampooing



Baume



BAUME HYDRATANT  
OU SPRAY-BAUME

**COLOR FREEZE  
pH 4,5**

Pour cheveux  
colorés et éclaircis.



Shampooing Purifiant



Shampooing



Baume



PROTECTEUR  
DE BRILLANCE  
OU SPRAY-BAUME

**VOLUME  
BOOST  
CRÉATINE**

Pour cheveux fins.



Shampooing Purifiant



Shampooing



Baume



MOUSSE PERFECTION

**TIME  
RESTORE  
Q10+**

Pour cheveux  
matures et fragiles.



Shampooing Purifiant



Shampooing



Baume



ALL-DAY SHIELD  
OU HUILE LISSANTE

**FRIZZ AWAY  
HUILE DE BABASSU**

Pour cheveux  
épais, rebelles, et  
avec des frisottis.



Shampooing Purifiant



Shampooing



Baume

<sup>1</sup>Sans ingrédient d'origine animale

BC BONACURE | LIVRE DE RÉFÉRENCE EXPERT

1. PURIFIER

2. LAYER

3. SOIGNER EN PROFONDEUR

4. COIFFER

**REPAIR RESCUE**

ARGININE

Pour cheveux abîmés.



Shampooing Purifiant



Shampooing



Masque



RÉNOVATEUR DE POINTES +  
OU SPRAY-BAUME

**MOISTURE KICK**

GLYCEROL

Pour cheveux normaux à secs, ondulés ou bouclés.



Shampooing Purifiant



Shampooing



Masque



BAUME HYDRATANT,  
CRÈME DE DÉFINITION  
OU SPRAY-BAUME

**COLOR FREEZE**

pH 4,5

Pour cheveux colorés et éclaircis.



Shampooing Purifiant



Shampooing



Masque



PROTECTEUR  
DE BRILLANCE  
OU SPRAY-BAUME

**TIME RESTORE**

Q10+

Pour cheveux matures et fragiles.



Shampooing Purifiant



Shampooing



Masque



ALL-DAY SHIELD  
OU HUILE LISSANTE

**FRIZZ AWAY**

HUILE DE BABASSU

Pour cheveux épais, rebelles, et avec des frisottis.



Shampooing Purifiant



Shampooing



Masque

# SOIN PROFOND AU COMPLEXE SOIN VÉGAN<sup>1</sup>

RÉSISTANCE, DOUCEUR ET BRILLANCE INSTANTANÉES

⌚ 10 minutes



SCANNEZ ICI  
POUR EN SAVOIR PLUS




<sup>1</sup>Sans ingrédient d'origine animale

Photographie retouchée

# SOIN BLONDEUR NEUTRALISANT VÉGAN<sup>1</sup>

## NEUTRALISATION PROFONDE ET BRILLANCE

 8 minutes



SCANNEZ ICI  
POUR EN SAVOIR PLUS



1. PURIFIER



2. LAVÉ ET  
NEUTRALISER



3. SOIGNER ET  
NEUTRALISER



4. COIFFER



# CONSEILS POUR UN SALON PLUS ÉCORESPONSABLE

Découvrez comment, en changeant certaines habitudes quotidiennes et en appliquant quelques astuces simples, vous pouvez réduire considérablement l'empreinte écologique de votre salon et adopter des pratiques professionnelles plus durables.



## 1. RÉDUISEZ LA CONSOMMATION D'EAU

- Remplacez vos pommes de douche par des modèles économes ou installez des régulateurs sur vos robinets pour réduire la consommation d'eau.
- Coupez le robinet pendant le shampooing/l'application d'un produit.
- Vérifiez régulièrement qu'il n'y a pas de fuite ou de robinet qui coule dans votre salon. Votre compteur peut vite grimper : Un robinet ou une pomme de douche qui fuit au rythme de 60 gouttes par minute représente une perte de 21 litres par jour.
- Pour laver les serviettes et les peignoirs, ne faites tourner votre machine que lorsqu'elle est pleine.

## 2. RÉDUISEZ LA CONSOMMATION D'ÉNERGIE

- Installez des ampoules LED dans les espaces où les clients restent peu de temps, comme le comptoir d'accueil ou la zone des bacs. Elles durent 60 fois plus longtemps que les ampoules à incandescence classiques !
- Faites entrer dans votre salon autant de lumière naturelle que possible.
- Installez des détecteurs de mouvements dans certaines pièces, telles que les toilettes, la réserve ou la salle du personnel, pour que la lumière s'éteigne automatiquement lorsque personne ne s'y trouve.
- Utilisez de l'eau tiède ou froide plutôt que de l'eau chaude à chaque fois que c'est possible : pour laver les cheveux, les serviettes, les peignoirs. Si pour des raisons d'hygiène vous devez laver du linge à l'eau chaude, rincez-le à froid.
- Choisissez un fournisseur d'énergie verte.
- Baissez la température de la pièce de 1 °C. Cela peut suffire à vous faire réduire votre facture annuelle de chauffage environ 10 %.
- Équipez chaque radiateur d'un thermostat/d'une minuterie. Ainsi, vous pourrez les contrôler individuellement et les éteindre automatiquement en dehors des heures d'ouverture.

## 3. RECYCLEZ

- Vendez ou donnez les cheveux à des organisations caritatives.
- Les cheveux longs (par exemple les queues de cheval que vous avez coupées) peuvent servir à créer des perruques naturelles pour les personnes atteintes d'un cancer, ou bien des extensions capillaires et des cils.
- Les cheveux courts peuvent être utilisés pour lutter contre les marées noires. Des tapis de cheveux sont déposés sur les nappes d'hydrocarbures pour les absorber.
- Les cheveux coupés peuvent également être compostés. Vous pouvez les déposer dans des jardins ou les donner au jardin communautaire le plus proche, ou encore à des adeptes du lombricompostage.
- Disposez dans votre salon les poubelles permettant de trier les déchets (plastique, papier et aluminium).
- Placez-les à des endroits où elles seront bien visibles, pour ne pas les oublier.
- Assurez-vous de mettre vos déchets dans la bonne poubelle ! Si nécessaire, séparez chaque capuchon du reste de l'emballage.
- Établissez un partenariat avec une entreprise de recyclage du plastique et de l'aluminium.



# CONSEILS POUR RÉDUIRE SON EMPREINTE CARBONE

## 4. RÉDUISEZ LES DÉCHETS

- Essayez de réparer votre matériel avant de le jeter ! Par exemple, lorsqu'un sèche-cheveux tombe en panne, vérifiez qu'il ne suffit pas de remplacer un câble pour le réparer.
- Lorsque vous remplacez un meuble ou un appareil dans votre salon, renseignez-vous pour savoir si vous pouvez le vendre ou le donner au lieu de le jeter.
- Apprenez à vous passer des objets à usage unique, comme les gobelets.
- Misez sur le numérique ! Confirmez les rendez-vous par SMS ou par e-mail plutôt que de les écrire sur des cartes de visite.

## 5. RÉDUISEZ LA POLLUTION ATMOSPHÉRIQUE

- Installez des plantes en pot dans votre salon. Elles absorbent le CO2 et rejettent de l'oxygène. C'est un moyen simple, peu coûteux et décoratif de renouveler l'air.



## 6. ÉDUQUEZ ET INSPIREZ

- Informez vos collaborateurs de vos nouvelles initiatives en matière de développement durable, et incitez-les à faire part de leurs astuces et de leurs idées. Impliquez-les et déléguiez des tâches !
- Présentez à vos clients les changements que vous mettez en œuvre et encouragez des actions similaires en dehors de votre salon.

## 7. SÉLECTIONNEZ VOS MARQUES

- Choisissez des marques qui s'engagent en faveur de la beauté propre et accordent une grande importance au développement durable.
- Dans la nouvelle gamme BC Bonacure, tout est durable :
  - Les emballages : entièrement recyclables et composés à 97 % de plastique recyclé.
  - Les formules : entièrement véganes<sup>1</sup> et hautement biodégradables.
  - La production : la plus grande usine de fabrication des produits BC Bonacure a un bilan climatique neutre. L'intégralité de ses besoins en énergie provient de sources renouvelables.



<sup>1</sup>Sans ingrédient d'origine animale

# GAMMES SPÉCIALISÉES BONACURE



## SUN PROTECT

Pour tous types de cheveux

Clean Performance



## SCALP GENESIS

Pour les déséquilibres du cuir chevelu

Gamme actuelle, aucune modification de la technologie ou des ingrédients



## OIL MIRACLE

Pour tous types de cheveux

Gamme actuelle, aucune modification de la technologie ou des ingrédients



## FIBRE FORCE

Pour cheveux extrêmement abîmés et cassants

Gamme actuelle, aucune modification de la technologie ou des ingrédients

# SUN PROTECT

## NOIX DE COCO

GAMME FORMULÉE POUR :

# LES CHEVEUX ABÎMÉS PAR LE SOLEIL

Désormais, même en été, profitez d'une beauté propre en gardant la conscience tranquille grâce à la gamme Bonacure Clean Performance<sup>2</sup> Sun Protect. Pour apprécier pleinement le temps passé au soleil, sur la plage ou dans une piscine, une protection efficace est essentielle. Sous l'effet d'une exposition prolongée au soleil, à l'eau de mer et à l'eau chlorée les cheveux peuvent devenir ternes, secs et difficiles à coiffer ; et leur couleur risque de s'affadir.

La nouvelle gamme Bonacure Sun Protect se compose de produits qui, en plus d'offrir une expérience sensorielle et de nombreux avantages, sont spécialement conçus pour protéger et nourrir les cheveux en quelques gestes simples et rapides. À appliquer quotidiennement avant et après l'exposition, ces produits protègent, lavent et soignent les cheveux : ils forment un bouclier de protection, évitent l'affadissement de la couleur et éliminent efficacement le sel et les impuretés ; tout en revitalisant et en embellissant les chevelures sensibilisées par le soleil. Pour prolonger votre look d'été avec des cheveux lisses et faciles à coiffer.

<sup>1</sup>Sans ingrédient d'origine animale <sup>2</sup>Performance sans superflu



Photographie  
retouchée

# SUN PROTECT

## TECHNOLOGIE

La nouvelle gamme Bonacure Sun Protect est spécialement conçue pour protéger, laver et soigner tous les types de cheveux avant et après l'exposition au soleil et pour donner aux cheveux tout ce dont ils ont besoin pendant l'été. La formule enrichie en huile de noix de coco pressée à froid, connue pour ses propriétés nourrissantes et lissantes, redonne aux cheveux leur éclat, prévient l'affadissement de la couleur et contre les dommages causés par les radicaux libres.



## LA SCIENCE À L'ŒUVRE

### HUILE DE NOIX DE COCO PRESSÉE À FROID :

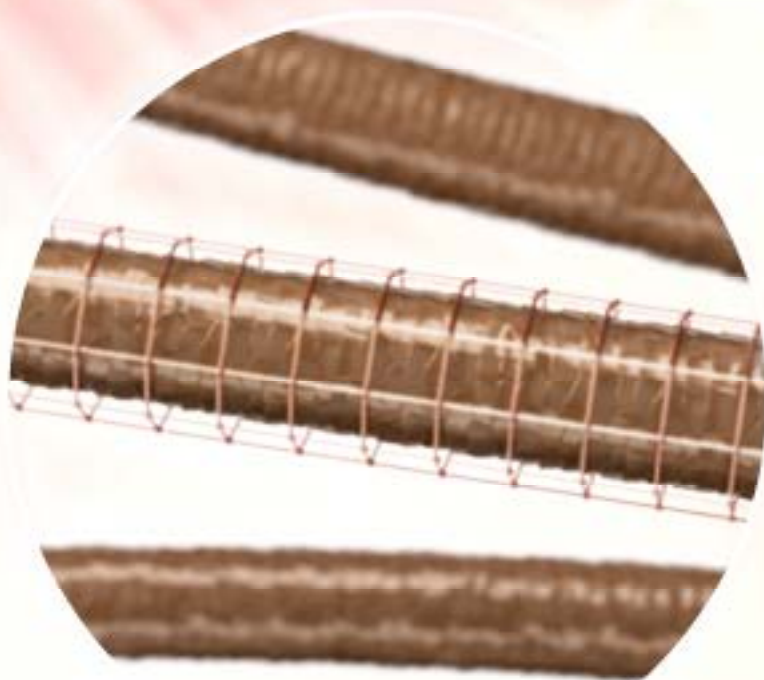
Connue pour ses propriétés anti-inflammatoires, hydratantes et apaisantes. Les acides gras à chaîne moyenne qu'elle contient possèdent également des propriétés antimicrobiennes qui protègent la peau contre les bactéries pathogènes.

### BEURRE DE KARITÉ

Le beurre de karité qui entre dans la composition du Summer Fluid 10-en-1 est riche en vitamines et en acides gras essentiels. C'est une substance reconnue pour ses propriétés émoullientes, qui lisse les cheveux sensibilisés par le soleil.

### D-PANTHENOL :

Cette provitamine contenue dans le masque à rincer hydrate et renforce les cheveux abîmés en leur apportant tous les nutriments nécessaires pour les revitaliser après une exposition prolongée au soleil.



# SUN PROTECT

## NETTOYANT 3-EN-1 CUIR CHEVELU, CHEVEUX ET CORPS

Nettoyant rafraîchissant après-soleil pour le cuir chevelu, les cheveux et le corps.

### DIAGNOSTIC :

Les cheveux, la peau et le cuir chevelu sont sensibilisés par le soleil, secs et ternes sous l'effet du sel, du sable et des résidus de chlore.

### BÉNÉFICES :

- Lave en douceur tous les types de cheveux.
- Élimine les résidus de crème solaire, de chlore et de sel.
- Rafraîchit les cheveux, le cuir chevelu et la peau.
- Nourrit et renforce les cheveux.

### INGRÉDIENTS ET TECHNOLOGIE :

Cette formule sans sulfates enrichie en huile de noix de coco pressée à froid élimine en douceur les résidus présents dans les cheveux, sur le cuir chevelu et sur la peau. Le panthénol qu'elle contient permet également de rééquilibrer l'hydratation. L'allantoïne est connue pour ses propriétés apaisantes pour le cuir chevelu et la peau.

### APPLICATION :

Appliquer une petite quantité sur cheveux humides et faire pénétrer uniformément. Rincer abondamment. Répéter l'opération si nécessaire.



1-2 min



Rincer



7g



Formats disponibles : 200 ml

## MASQUE 2-EN-1

Masque et Baume nourrissant et revitalisant, pour réparer en profondeur les cheveux abîmés et sensibilisés par le soleil.

### DIAGNOSTIC :

Les cheveux ont été exposés au soleil, à l'eau de mer et à l'eau chlorée. Ils sont rêches, ternes, difficiles à coiffer ; ils s'emmêlent facilement.

### BÉNÉFICES :

- Action en 2 minutes + application rapide : Baume pour une utilisation quotidienne.
- Action en 10 minutes + application précise : Masque intense pour une utilisation hebdomadaire.
- Nourrit, répare et hydrate les cheveux en leur donnant une brillance glamour.
- Rend les cheveux plus faciles à coiffer et réduit la casse.
- Effet démêlant et anti-frisottis.

### INGRÉDIENTS ET TECHNOLOGIE :

Cette formule propre enrichie en huile de noix de coco pressée à froid rééquilibre l'hydratation des cheveux sensibilisés par le soleil, pour plus de douceur et de brillance.

### APPLICATION :

Pour le Baume, appliquer sur cheveux propres et humides et laisser agir 2 minutes avant de rincer. Pour le Masque, appliquer sur cheveux propres et humides et laisser agir 10 minutes avant de rincer.

#### Baume



1-2 min



Rincer



8-12g

#### Masque



5-10 min



Rincer



25-30g



Formats disponibles : 150 ml

# SUN PROTECT

## SUMMER FLUID 10-EN-1

Fluide léger aux 10 actions, pour des cheveux qui gardent longtemps leur beauté estivale. Le contenant est un joli tube en aluminium pratique à glisser dans un sac à main pour être utilisé à tout moment sur les longueurs et les pointes et donner à vos cheveux tout ce dont ils ont besoin pendant l'été.

### DIAGNOSTIC :

Après l'exposition au soleil, les cheveux sont secs et difficiles à coiffer ; ils s'emmêlent facilement.

### BÉNÉFICES :

- Hydrate et apporte de la brillance.
- Lisse les cheveux et facilite le coiffage.
- Protège la couleur.
- Prévient la casse.
- Effet anti-frisottis.

### INGRÉDIENTS ET TECHNOLOGIE :

Cette crème légère enrichie en huile de noix de coco pressée à froid et en beurre de karité nourrit et protège les cheveux, facilite le déménager le coiffage et apporte une brillance glamour.

### APPLICATION :

Appliquer une petite quantité sur cheveux humides ou secs. Ne pas rincer



Ne pas  
rincer

2-8 g



Formats disponibles : 100 ml

## BEACH WAVE SPRAY

Préservez votre look d'été et montrez fièrement vos cheveux embellis par le soleil pendant tout l'été grâce à cette brume légère.

### DIAGNOSTIC :

Le client veut préserver son look d'été.

### BÉNÉFICES :

- Cette brume à base de sucre forme des boucles impeccables et donne des cheveux lisses et doux.
- Brume sèche.
- Pour tous types de cheveux.

### INGRÉDIENTS ET TECHNOLOGIE :

Cette brume à base de sucre forme des boucles impeccables et donne des cheveux lisses et doux. Vaporiser sur les cheveux humides ou secs.

### APPLICATION :

Bien agiter. Vaporiser uniformément sur cheveux humides ou secs. Ne pas rincer



Ne pas  
rincer

6-8  
pulvérisations



Formats disponibles : 150 ml

# SCALP GENESIS

GAMME FORMULÉE POUR :

## LES CHEVEUX ET LE CUIR CHEVELU DÉSÉQUILIBRÉS

Un cuir chevelu en saine est essentiel à une bonne croissance des cheveux. C'est la première étape pour une chevelure éclatante de santé. Bonacure Scalp Genesis est la première gamme complète détoxifiante de Schwarzkopf Professional, qui rééquilibre instantanément le cuir chevelu et garantit une bonne qualité du cheveu à l'avenir. Elle est spécifiquement conçue pour résoudre les problèmes causés par des déséquilibres du cuir chevelu, (cuir chevelu gras, sensible ou sujet aux pellicules, chute des cheveux).



GAMME ACTUELLE AUCUNE MODIFICATION  
DE LA TECHNOLOGIE OU DES INGRÉDIENTS

# SCALP GENESIS

## TECHNOLOGIE

Bonacure Scalp Genesis associe le complexe unique StemCode™ à des vitamines spécifiques à la gamme, pour lutter contre le stress oxydatif, éliminer les toxines des cheveux et protéger le bulbe.

## LA SCIENCE À L'ŒUVRE

### COMPLEXE STEMCODE™

Complexe StemCode™, enrichi en extrait de riz hydrolysé et en extrait de graine de soja hydrolysée, favorise activement la croissance du cheveu et agit à deux niveaux :

#### Action 1 : Protection des cellules souches

La cellule souche, qui se trouve dans la partie supérieure du renflement du follicule capillaire, joue un rôle essentiel pour la bonne croissance des cheveux. C'est elle qui transmet les informations sur la structure capillaire et la couleur naturelle, mais c'est aussi le point d'origine de la génération suivante, après la chute de la génération précédente.

#### Action 2 : Protection des racines

La croissance du cheveu dans la racine est protégée au quotidien contre le stress oxydatif.

### VITAMINES :

En outre, la formule enrichie en vitamines spécifiques à la gamme permet de contrer instantanément les déséquilibres visibles et de rééquilibrer le cuir chevelu et les cheveux afin de restaurer la barrière naturelle contre le stress oxydatif ou les agressions externes.

- DÉRIVÉ DE VITAMINE B3 (niacinamide) – renforce les cheveux.
- VITAMINE B5 (panthénol) – hydrate et rééquilibre l'hydratation des cheveux et du cuir chevelu.
- VITAMINE E (acétate de tocophéryl) – antioxydant qui protège le cuir chevelu des agressions extérieures.
- BIOTINE (Vitamine B7) – aide à renforcer le follicule capillaire pour prévenir la chute des cheveux.





# SCALP GENESIS

## SHAMPOOING APAISANT

Shampooing doux pour cuirs chevelus secs ou sensibles sujets aux irritations.

### DIAGNOSTIC :

Le cuir chevelu est sec et sensible. Le client signale des démangeaisons et une sensation de tiraillement.

### BÉNÉFICES :

- Lave en douceur mais efficacement.
- Apaise, rééquilibre et hydrate le cuir chevelu.
- Prépare la croissance des futurs cheveux.

### ASTUCE PROFESSIONNELLE :

Massez délicatement le cuir chevelu en appliquant une pression uniforme.

### INGRÉDIENTS ET TECHNOLOGIE :

- Complexe StemCode™ : Rééquilibre le cuir chevelu et prépare la croissance de nouveaux cheveux sains.
- Vitamine B5 (panthénol) : Hydrate, rééquilibre l'hydratation des cheveux et du cuir chevelu et apaise le cuir chevelu.
- Allantoïne : Apaise et calme le cuir chevelu.
- Glycérine : Hydrate les cheveux et le cuir chevelu.
- Kératine hydrolysée : Renforce la structure capillaire.



Masser



2 min



Rincer



Formats disponibles : 200 ml et 1 000 ml.

## SÉRUM APAISANT

Sérum apaisant pour cuirs chevelus secs ou sensibles sujets aux irritations.

### DIAGNOSTIC :

Le cuir chevelu est sec et sensible. Le client signale des démangeaisons et une sensation de tiraillement.

### BÉNÉFICES :

- Calme, apaise et rééquilibre le cuir chevelu
- Rééquilibre l'hydratation des cheveux et du cuir chevelu.
- Prépare la croissance de nouveaux cheveux sains.

### ASTUCE PROFESSIONNELLE :

Peut être utilisé après les traitements chimiques ou ponctuellement entre deux shampooings pour calmer le cuir chevelu irrité.

### INGRÉDIENTS ET TECHNOLOGIE :

- Complexe StemCode™ : Rééquilibre le cuir chevelu et prépare la croissance de nouveaux cheveux sains.
- Vitamine B5 (panthénol) : Hydrate, rééquilibre l'hydratation des cheveux et du cuir chevelu et apaise le cuir chevelu.
- Chitosan : Polymère naturel aux propriétés apaisantes, bien supporté par le cuir chevelu.
- Bisabolol : Substance aux propriétés apaisantes et anti-inflammatoires, dérivée de la camomille.
- Allantoïne : Apaise et calme le cuir chevelu.



Masser



Ne pas rincer



Formats disponibles : 100 ml

# SCALP GENESIS

## SHAMPOOING ANTI-PELLICULAIRE

Shampooing doux pour cuirs chevelus sujets aux pellicules.

### DIAGNOSTIC :

Le cuir chevelu est sensible et sujet aux pellicules.

### BÉNÉFICES :

- À utiliser régulièrement avec le Sérum Rééquilibrant Bonacure Scalp Genesis.
- Lave en douceur mais efficacement.
- Élimine les cellules de peau mortes visibles produites par le champignon responsable des pellicules et prévient l'apparition de nouvelles pellicules.
- Protège le cuir chevelu des agressions extérieures.

### ASTUCE PROFESSIONNELLE :

Pour un résultat optimal, utilisez quotidiennement la gamme anti-pelliculaire Bonacure Scalp Genesis pendant 5 à 6 semaines.

### INGRÉDIENTS ET TECHNOLOGIE :

- Complexe StemCode™ : Rééquilibre le cuir chevelu et prépare la croissance de nouveaux cheveux sains.
- VITAMINE E (acétate de tocophéryl) : Antioxydant qui protège le cuir chevelu des agressions extérieures.
- Octopirox : Fongicide. Agit en douceur mais efficacement contre les pellicules.
- Vitamine B5 (panthénol) : Hydrate, rééquilibre l'hydratation des cheveux et du cuir chevelu et apaise le cuir chevelu.
- Allantoïne : Apaise et calme le cuir chevelu.



Masser



2 min



Rincer



Formats disponibles : 200 ml

## SÉRUM RÉÉQUILIBRANT

Fluide rééquilibrant pour cuirs chevelus sujets aux pellicules.

### DIAGNOSTIC :

Le cuir chevelu est sensible et sujet aux pellicules.

### BÉNÉFICES :

- À utiliser régulièrement avec le Sérum Rééquilibrant Bonacure Scalp Genesis.
- Rééquilibre les chevelus sensibles pour prévenir l'apparition de pellicules visibles.
- Protège le cuir chevelu des agressions extérieures.
- Prépare la croissance de nouveaux cheveux sains.

### ASTUCE PROFESSIONNELLE :

Après l'application, massez délicatement avec une pression uniforme pour une expérience agréable.

### INGRÉDIENTS ET TECHNOLOGIE :

- Complexe StemCode™ : Rééquilibre le cuir chevelu et prépare la croissance de nouveaux cheveux sains.
- VITAMINE E (acétate de tocophéryl) : Antioxydant qui protège le cuir chevelu des agressions extérieures.
- Octopirox : Fongicide. Agit en douceur mais efficacement contre les pellicules.
- Glycérine : Hydrate les cheveux et le cuir chevelu.
- Allantoïne : Apaise et calme le cuir chevelu.
- Vitamine B5 (panthénol) : Hydrate, rééquilibre l'hydratation des cheveux et du cuir chevelu et apaise le cuir chevelu.
- Menthol : Bien connu pour ses propriétés rafraichissantes, il laisse une agréable sensation de fraîcheur sur le cuir chevelu.



Masser



Ne pas rincer



Formats disponibles : 100 ml

# SCALP GENESIS

## SHAMPOOING ACTIVATEUR DE RACINES

Shampooing activateur pour cheveux clairsemés.

### DIAGNOSTIC :

Les cheveux sont clairsemés, ils manquent de force et de densité.

### BÉNÉFICES :

- Première étape du programme Activateur de racines Bonacure Scalp Genesis.
- Lave en douceur et active les racines\*.
- Réduit la chute des cheveux non pathologique après 6 semaines.
- Renforce et revitalise les cheveux.

### INGRÉDIENTS ET TECHNOLOGIE :

- Tartrate de carnitine : Favorise l'augmentation de la division cellulaire et stimule la génération de cellules pour donner aux cheveux plus de vitalité.
- Taurine : facilite la production de facteurs de croissance et l'apport de composants qui stimulent l'énergie du cuir chevelu.
- Extrait d'échinacée pourpre : soutient les agents actifs et améliore la qualité des cheveux
- Vitamine B5 (panthéol) : Hydrate, rééquilibre l'hydratation des cheveux et du cuir chevelu et apaise le cuir chevelu.



Masser



2 min



Rincer



Formats disponibles : 200 ml

\* Augmentation du taux de follicules capillaires actifs.

## SÉRUM ACTIVATEUR DES RACINES

Sérum activateur pour cheveux clairsemés.

### DIAGNOSTIC :

Les cheveux sont clairsemés, ils manquent de force et de densité.

### BÉNÉFICES :

- Deuxième étape du programme Activateur de racines Bonacure Scalp Genesis.
- Active les racines\*.
- Réduit la chute des cheveux non pathologique après 6 semaines.
- Renforce et revitalise les cheveux.

### ASTUCE PROFESSIONNELLE :

Également disponible en 7 x 10 ml. Pour l'entretien à domicile, il est recommandé d'utiliser jusqu'à un flacon de 10 ml deux fois par jour. À utiliser en association avec un massage stimulant.

### INGRÉDIENTS ET TECHNOLOGIE :

- Tartrate de carnitine : Favorise l'augmentation de la division cellulaire et stimule la génération de cellules pour donner aux cheveux plus de vitalité.
- Taurine : facilite la production de facteurs de croissance et l'apport de composants qui stimulent l'énergie du cuir chevelu.
- Extrait d'échinacée pourpre : soutient les agents actifs et améliore la qualité des cheveux
- Vitamine B5 (panthéol) : Hydrate, rééquilibre l'hydratation des cheveux et du cuir chevelu et apaise le cuir chevelu.



Masser



Ne pas rincer



Formats disponibles : 100 ml et 7x10 ml.

# SCALP GENESIS

## SHAMPOING PURIFIANT

Shampooing actif en profondeur pour cuirs chevelus gras et cheveux raides.

### DIAGNOSTIC :

Le cuir chevelu est gras en raison d'un excès de sébum et de résidus.

### BÉNÉFICES :

- Lave en profondeur les cheveux et le cuir chevelu gras en éliminant l'excès de sébum et les résidus.
- Rééquilibre le cuir chevelu et prépare la croissance de nouveaux cheveux sains.
- Rééquilibre l'hydratation des cheveux et du cuir chevelu.

### ASTUCE PROFESSIONNELLE :

Les cuirs chevelus à tendance grasse doivent être traités en douceur car la pression peut stimuler la production de sébum.

### INGRÉDIENTS ET TECHNOLOGIE :

- Complexe StemCode™ : Rééquilibre le cuir chevelu et prépare la croissance de nouveaux cheveux sains.
- Dérivé de VITAMINE B3 (niacinamide) : Renforce les cheveux.
- Vitamine B5 (panthénol) : Rééquilibre l'hydratation des cheveux et du cuir chevelu.
- Kératine hydrolysée : Renforce la structure capillaire.



Masser



2 min



Rincer



Formats disponibles : 200 ml et 1 000 ml.

# OIL MIRACLE



GAMME ACTUELLE AUCUNE MODIFICATION  
DE LA TECHNOLOGIE OU DES INGRÉDIENTS

## GAMME FORMULÉE POUR : LES CHEVEUX TERNES

Dans notre quête d'une formule facilitant le coiffage et apportant une brillance extraordinaire, et une douceur soyeuse aux cheveux sans les alourdir, nous nous sommes tournés vers les huiles précieuses. Avec Bonacure Oil Miracle, nous mettons la barre haut dans le secteurs des huiles, avec des formules légères et une approche de soin réellement ciblée pour les cheveux fins et épais.

### TECHNOLOGIE

Bonacure Oil Miracle tient ses promesses avec des huiles puissantes qui insufflent à chaque type de cheveux un éclat sain et un effet miroir grâce à des formules ultra-légères. Au 21<sup>e</sup> siècle, les formules à base d'huile ont révolutionné les soins capillaires.

### LA SCIENCE À L'ŒUVRE

#### HUILE D'ARGAN :

Extraite des graines de l'arganier, elle présente des vertus antioxydantes pour lutter contre les radicaux libres et les acides gras non saturés, dans l'optique de soutenir et de raviver la barrière lipidique naturelle du cheveu. Résultat : les cheveux sont plus résistants, plus brillants, plus souple et plus lisses, pour un look parfaitement naturel.

#### HUILE DE FIGUE DE BARBARIE :

Elle hydrate intensément. C'est une source reconnue de vitamines et d'antioxydants qui protègent contre les radicaux libres. On dit qu'elle est encore plus puissante que d'autres huiles végétales renommées utilisées dans le secteur de la cosmétique.

# OIL MIRACLE

## SHAMPOOING À L'HUILE

Shampooing nourrissant pour cheveux rêches, normaux à épais.

### DIAGNOSTIC :

Les cheveux sont épais, rêches, secs, légèrement poreux et manquent de brillance.

### BÉNÉFICES :

- Lave en douceur les cheveux épais et rêches.
- Lisse la surface capillaire et apporte de la brillance.
- Effet anti-frisottis.

### INGRÉDIENTS ET TECHNOLOGIE :

La formule de ce shampooing transparent utilise la technologie Micro Oil Infusion, pour une répartition optimale des huiles sans alourdir. La pellicule d'huile légère se dépose uniquement là où elle est nécessaire, pour combler les brèches poreuse et lisser la surface des cheveux sans les alourdir. Résultat : une douceur visible et une brillance somptueuse.



Masser



1-2 min.



Rincer



Formats disponibles : 200 ml et 1 000 ml.

## MASQUE RÉPARATEUR

Masque nutritif intense pour cheveux normaux à épais, avec des frisottis.

### DIAGNOSTIC :

Les cheveux sont normaux à épais, manquent de brillance et doivent être nourris en profondeur.

### BÉNÉFICES :

- Nourrit et hydrate les cheveux en profondeur.
- Laisse les cheveux doux et soyeux
- Démêle et discipline les cheveux, facilite le coiffage.
- Renforce les cheveux et leur redonne une élasticité naturelle.
- Réduit les frisottis et apporte une brillance éclatante.

### INGRÉDIENTS ET TECHNOLOGIE :

Cette formule riche et nourrissante contient de l'huile de figue de Barbarie, du beurre de karité et de l'huile de noyau d'abricot, associés à des agents de soin cationiques. Ces agents ciblent les zones abîmées de la structure capillaire, tandis que le panthénol aide à rétablir l'hydratation. Les cheveux sont revitalisés et les cuticules parfaitement scellées, pour une chevelure saine, brillante et sans nœuds.



5-10 min.



Rincer



Formats disponibles : 150 ml et 500 ml.

# OIL MIRACLE

## HUILE DE FINITION – FIGUE DE BARBARIE

Huile de finition riche pour cheveux épais, secs, rêches et abîmés.

### DIAGNOSTIC :

Les cheveux sont normaux à épais, secs et abîmés, ils ont besoin de douceur et d'une dose de brillance.

### BÉNÉFICES :

- Nourrit et lisse les cheveux.
- Démêle et facilite le coiffage.
- Facilite le séchage des cheveux secs et rêches.
- Contrôle les frisottis et protège de l'humidité ambiante.
- Apporte une brillance somptueuse.

### INGRÉDIENTS ET TECHNOLOGIE :

Cette formule riche en huile de figue de Barbarie nourrit intensément les cheveux, les laissant lisses, souples et brillants. Peut être utilisé au quotidien.



Ne pas rincer



Coiffer



Formats disponibles : 100 ml

## HUILE DE FINITION – HUILE D'ARGAN

Huile de finition riche pour cheveux ternes.

### DIAGNOSTIC :

Les cheveux sont normaux à épais, ils ont besoin de douceur et d'une dose de brillance.

### BÉNÉFICES :

- Nourrit et fortifie les cheveux.
- Lisse et adoucit.
- Démêle et facilite le coiffage.
- Accélère le séchage.
- Permet de contrôler le coiffage et les frisottis.
- Protège de l'humidité.
- Donne une brillance éclatante.

### INGRÉDIENTS ET TECHNOLOGIE :

Cette formule nutritive riche en huile d'argan précieuse renforce les cheveux et apporte de la brillance en assouplissant instantanément.



Ne pas rincer



Coiffer



Formats disponibles : 100 ml

# FIBRE FORCE

GAMME FORMULÉE POUR :

## LES CHEVEUX EXTRÊMEMENT ABÎMÉS PAR DE NOMBREUX TRAITEMENTS CHIMIQUES ET MÉCANIQUES

Les cheveux qui ont été soumis à de trop nombreux traitements chimiques et mécaniques peuvent être très abîmés dans leur structure interne et externe. Ils sont donc souvent rêches, ternes, affaiblis, sans souplesse et difficiles à coiffer. Bonacure Fibre Force redonne vie aux cheveux extrêmement abîmés. En commençant par l'intérieur, le soin reconstruit la structure interne du cheveu au niveau cellulaire, restaure les fibres et reconstitue le ciment entre les fibres, tout en reconstruisant la cuticule pour une résistance longue durée et un éclat plus sain.

GAMME ACTUELLE AUCUNE MODIFICATION  
DE LA TECHNOLOGIE OU DES INGRÉDIENTS





# FIBRE FORCE

## TECHNOLOGIE

Bonacure Fibre Force offre une nouvelle solution pour la régénération des cheveux trop traités grâce à la TECHNOLOGIE BOND CONNECTOR, association de 2 complexes qui reconstruisent en profondeur et scellent la cuticule de chaque cheveu, pour une qualité retrouvée et des cheveux 10 fois plus résistants à la casse\*.

**10 x  
PLUS  
RÉSISTANTS À LA CASSE\***

## LA SCIENCE À L'ŒUVRE

### TECHNOLOGIE BOND CONNECTOR

Reconstitution des liaisons internes  
et Bouclier anti-lamination

#### Reconstitution des liaisons internes

La citrate de magnésium et l'hydrosylate de kératine recréent instantanément des liaisons de disulfure manquantes dans la matrice capillaire et régénèrent le cheveu, à l'intérieur comme à l'extérieur. De plus, le pH optimal de 4,5 resserre la matrice pour des cheveux extrêmement solides.

#### Bouclier anti-lamination

Prolonge les résultats obtenus en salon en scellant la cuticule et en retenant les ingrédients actifs à l'intérieur, pour un effet longue durée. Cette technologie fait appel à un copolymère AMS.

\* Utilisation du régime de soin Bonacure Fibre Force Bond Connector Regime vs. cheveux non traités

# FIBRE FORCE

## SHAMPOOING FORTIFIANT

Shampooing doux mais fortifiant sans sulfates pour cheveux très affaiblis.

### DIAGNOSTIC :

Les cheveux sont extrêmement abîmés, fragilisés par de nombreuses actions chimiques et mécaniques.

### BÉNÉFICES :

- Lave délicatement et restaure les cheveux fragilisés par les traitements.
- La technologie Bond Connector crée des liaisons dans la matrice et scelle la cuticule.
- Augmente la résistance des fibres capillaires et les protège.
- Conçu spécialement pour fixer, conserver et prolonger les résultats du service en salon Bonacure Fibre Force.
- N'alourdit pas, même les cheveux les plus fins.

### ASTUCE PROFESSIONNELLE :

Le Shampooing Bonacure Fibre Force est également conçu pour rendre le service Pré-shampooing Bonacure Fibre Force en salon encore plus efficace : une utilisation régulière du Shampooing Fortifiant Bonacure Fibre Force réactive les effets de ce service.

### INGRÉDIENTS ET TECHNOLOGIE :

Cette formule fortifiante lave tout en contribuant activement au processus de restauration des liaisons. Les agents tensio-actifs ioniques renforcent l'action du service Pré-shampooing Bonacure Fibre Force en salon.



Masser



1-2 min.



Rincer



Formats disponibles : 200 ml et 1 000 ml.

## SPRAY-BAUME FORTIFIANT

Baume sans rinçage revitalisant pour le soin quotidien des cheveux abîmés.

### DIAGNOSTIC :

Les cheveux sont extrêmement abîmés, fragilisés par de nombreuses actions chimiques et mécaniques.

### BÉNÉFICES :

- Renforce les fibres capillaires.
- Scelle parfaitement la cuticule et apporte de la brillance.
- Démêle et facilite le coiffage.
- Protège de la chaleur du sèche-cheveux.
- N'alourdit pas, même les cheveux les plus fins.

### ASTUCE PROFESSIONNELLE :

Peut également être utilisé comme un produit à rincer sur les cheveux très fins.

### INGRÉDIENTS ET TECHNOLOGIE :

Les agents de soin combinés restaurent et renforcent la structure interne du cheveu en profondeur. Ils scellent la cuticule et fixent les agents actifs pour des résultats durables.



Ne pas  
rincer



Formats disponibles : 200 ml

# FIBRE FORCE

## MASQUE FORTIFIANT

Masque réparateur riche intense pour le soin hebdomadaire des cheveux très affaiblis.

### DIAGNOSTIC :

Les cheveux sont extrêmement abîmés, fragilisés par de nombreuses actions chimiques et mécaniques.

### BÉNÉFICES :

- Pénètre à l'intérieur du cheveu et recharge le ciment de liaison en kératine.
- Crée des liaisons dans la matrice et scelle la cuticule.
- Renforce les fibres capillaires et apporte de la brillance.
- Démêle et facilite le coiffage.
- N'alourdit pas, même les cheveux les plus fins.

### INGRÉDIENTS ET TECHNOLOGIE :

En complément de la technologie Bond Connector, cette formule riche contient des ingrédients de soin qui ciblent les zones fragiles pour une action réparatrice profonde et durable.



5-10 min



Rincer



Formats disponibles : 150 ml

## LAIT FORTIFIANT

Lait sans rinçage intense et fortifiant.

### DIAGNOSTIC :

Les cheveux sont extrêmement abîmés, fragilisés par de nombreuses actions chimiques et mécaniques.

### BÉNÉFICES :

- Crée des liaisons dans la matrice pour renforcer les fibres capillaires.
- Scelle les cuticules et crée un bouclier protecteur autour de la fibre.
- Démêle et facilite le coiffage.
- Protège de la chaleur des appareils de coiffage jusqu'à 210°.
- Laisse les cheveux lisses, doux et brillants.

### INGRÉDIENTS ET TECHNOLOGIE :

Cette formule riche contient des agents cationiques qui se déposent sur les zones poreuses des cuticules pour redonner douceur et régularité à la surface du cheveu.



Ne pas rincer



Formats disponibles : 150 ml

# FIBRE FORCE

## PRÉ-SHAMPOOING RESTRUCTURANT

Masque pré-shampooing comprenant un système durable de renforcement des liaisons qui restaure intensément l'intégrité des cheveux, pour un effet régénérant qui dure jusqu'à 60 jours\*. À mélanger avec l'Infusion Restructurante Bonacure Fibre Force avant application.

### DIAGNOSTIC :

Les cheveux sont extrêmement abîmés, fragilisés par de nombreuses actions chimiques et mécaniques.

### BÉNÉFICES :

- Stabilise les liaisons capillaires et la matrice pour des cheveux instantanément restructurés et un ciment intercellulaire restauré.
- Restructure intensément l'intégrité et la vigueur des cheveux qui retrouvent leur qualité.
- Recharge les cheveux en kératine.
- Rééquilibre l'hydratation.
- Démêle et facilite le coiffage.
- Scelle parfaitement la cuticule et apporte de la brillance.

### ASTUCE PROFESSIONNELLE :

Ce service peut être effectué une fois par semaine, 4 semaines avant un traitement chimique, pour préparer les cheveux. Le Spray-baume Fortifiant Bonacure Fibre Force peut être utilisé en complément après ce traitement si les cheveux sont extrêmement abîmés.

### INGRÉDIENTS ET TECHNOLOGIE :

Une formule réparatrice intense reconstitue la matrice, restaure le ciment de liaison et scelle la cuticule.



5-15 min

Rincer



Formats disponibles : 500 ml

\*Jusqu'à 60 jours avec le service Bonacure Fibre Force en salon et le Shampooing Fortifiant Bonacure Fibre Force à domicile.

## INFUSION RESTRUCTURANTE

Soin pré-shampooing comprenant un système durable de renforcement des liaisons qui restaure intensément l'intégrité des cheveux, pour un effet régénérant qui dure jusqu'à 60 jours\*. À mélanger avec le Pré-shampooing Restructurant Bonacure Fibre Force et à appliquer avant d'utiliser le Shampooing Fortifiant Bonacure Fibre Force.

### DIAGNOSTIC :

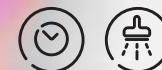
Les cheveux sont extrêmement abîmés, fragilisés par de nombreuses actions chimiques et mécaniques.

### BÉNÉFICES :

Renforce considérablement le potentiel du Pré-shampooing restructurant Bonacure Fibre Force, grâce à une concentration très efficace de PQ-37.

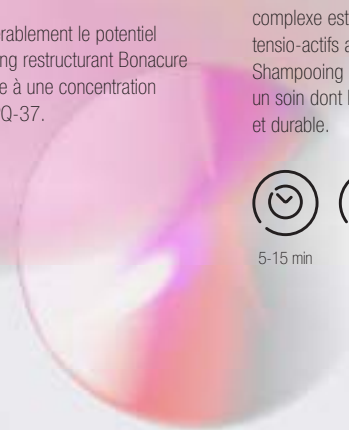
### INGRÉDIENTS ET TECHNOLOGIE :

Le Pré-shampooing Restructurant Bonacure Fibre Force et l'Infusion Restructurante Bonacure Fibre Force contiennent une concentration très efficace de PQ37. Ce système de restauration complexe est renforcé par les agents tensio-actifs anioniques contenus dans le Shampooing Fortifiant BC Fibre Force pour un soin dont l'effet est augmenté et durable.



5-15 min

Rincer



Formats disponibles : 12 x 10 ml

# SERVICE EN SALON FIBRE FORCE BOND CONNECTOR

## 1. RECONSTITUER LES LIAISONS

- Mélanger 30 ml de Pré-shampooing Restructurant Bonacure Fibre Force et un tube d'Infusion Restructurante Bonacure Fibre Force dans un bol.
- Appliquer directement sur les cheveux secs avant le shampooing.
- Laisser agir pendant 5 à 15 minutes (en fonction de l'état des cheveux).
- Rincer abondamment.



## 2. RÉPARER

Laver les cheveux avec le Shampooing Fortifiant Bonacure Fibre Force.



## 3. SCELLER

Appliquer le Lait Fortifiant Bonacure Fibre Force sur les cheveux mouillés et laisser agir pour former un bouclier protecteur autour de la fibre capillaire.



## 4. PROLONGER

Expliquer à votre client comment entretenir les liaisons à domicile avec la gamme Bonacure Fibre Force, pour des résultats qui durent jusqu'à 24 shampooings.



\*Jusqu'à 60 jours avec le service Bonacure Fibre Force en salon et le Shampooing Fortifiant Bonacure Fibre Force à domicile.

# DÉCOUVREZ LA LISTE DES INGRÉDIENTS PROPRES QUI COMPOSENT LES FORMULES

BONACURE ET LEURS FONCTIONS RESPECTIVES

NOM	FONCTION	ACTION
<b>PARFUMS</b>		
CITRAL	Parfum	Parfum
LIMONÈNE	Parfum	Parfum
LINALOL	Parfum	Parfum
SALICYLATE D'HEXYL	Parfum	Parfum
GÉRANIOL	Parfum	Parfum
CITRONELLOL	Parfum	Parfum
ALCOOL BENZYLIQUE	Parfum	Parfum
SALICYLATE DE BENZYLE	Parfum	Parfum
ALPHA-ISOMETHYL IONONE	Parfum	Parfum
<b>VITAMINES</b>		
ACÉTATE DE TOCOPHÉRYLE	Vitamine E	Antioxydant
NIACINAMIDE	Vitamine B3	Conditionneur capillaire
<b>PROVITAMINE</b>		
PANTHÉNOL	Provitamine B5	Conditionneur capillaire/ Agent hydratant/réparateur
<b>HUILES NATURELLES</b>		
HUILE DE GRAINE D'ORBIGNYA OLEIFERA	Huile de babassu	Conditionneur capillaire
HUILE DE NOIX D'ARGANIA SPINOSA	Huile d'argan	Conditionneur capillaire

NOM	FONCTION	ACTION
<b>ACIDES AMINÉS</b>		
ACIDES AMINÉS DE BLÉ	Dérivés de protéine, acides aminés	Conditionneur capillaire/ agent réparateur
THRÉONINE	Acide aminé	Conditionneur capillaire
ACIDES AMINÉS DE SOJA	Dérivés de protéine, acides aminés	Conditionneur capillaire/ agent réparateur
SÉRINE	Acide aminé	Conditionneur capillaire
GLYCINE	Acide aminé	Régule les fonctions du cuir chevelu.
ARGININE (HCL)	Acide aminé	Régule les fonctions du cuir chevelu.
<b>HUMECTANTS</b>		
URÉE	Humectant	Agent hydratant
GLYCÉRINE	Humectant	Agent hydratant
BUTYLÈNE GLYCOL	Humectant, solvant	Dissout d'autres substances/ retient l'humidité
<b>SOLVANTS</b>		
ALCOOL D'ISOPROPYLE	Solvant	Dissout d'autres substances
PROPYLÈNE GLYCOL	Solvant	Dissout d'autres substances
DIPROPYLÈNE GLYCOL	Solvant	Retient l'humidité/ dissout d'autres substances
ALCOOL DÉNATURÉ	Solvant	Agent d'évaporation/conservateur
AQUA/WATER/EAU	Solvant	Eau purifiée

NOM	FONCTION	ACTION
<b>TENSIO-ACTIFS</b>		
TRISODIUM ETHYLENEDIAMINE DISUCCINATE	Tensio-actif	Agent lavant doux
SODIUM METHYL COCOYL TAURATE	Tensio-actif	Agent lavant doux
SODIUM METHYL ISETHIONATE	Tensio-actif	Agent lavant doux
SODIUM METHYL 2-SULFOLAURATE	Tensio-actif	Agent lavant doux
SODIUM COCOAMPHOACETATE	Tensio-actif	Agent lavant doux
SODIUM C14-16 OLEFIN SULFONATE	Tensio-actif	Agent lavant
PEG-7 GLYCERYL COCOATE	Tensio-actif	Émulsifiant
PEG-120 METHYL GLUCOSE DIOLÉATE	Tensio-actif	Émulsifiant
LAURYL GLUCOSIDE	Tensio-actif	Agent moussant
DISODIUM 2-SULFOLAURATE	Tensio-actif	Agent lavant doux
DISODIUM COCOAMPHODIACETATE	Tensio-actif	Agent moussant
COCO-GLUCOSIDE	Tensio-actif	Agent moussant
COCAMIDE MEA	Tensio-actif	Agent moussant
BÉTAÏNE DE COCAMIDOPROPYLE	Tensio-actif	Agent moussant
CAPRYLYL/CAPRYL GLUCOSIDE	Tensio-actif	Réduit la tension superficielle d'un produit/favorise une répartition uniforme
ESTER MÉTHYLIQUE D'ACIDE GRAS EN C12-C18	Tensio-actif	Réduit la tension superficielle d'un produit/favorise une répartition uniforme

# DÉCOUVREZ LA LISTE DES INGRÉDIENTS PROPRES QUI COMPOSENT LES FORMULES

BONACURE ET LEURS FONCTIONS RESPECTIVES

NOM	FONCTION	ACTION
<b>COENZYME</b>		
UBIQUINONE	Coenzyme	Aussi appelée Q10, agent anti-âge
<b>CONDITIONNEURS CAPILLAIRES</b>		
STEARAMIDOPROPYL DIMETHYLAMINE	Conditionneur capillaire	Donne de la brillance, rend les cheveux plus faciles à coiffer
QUATERNIUM-91	Conditionneur capillaire/antistatique	Améliore l'état des cheveux, les rend plus faciles à coiffer
DISTEAROYLETHYL HYDROXYETHYLAMONIUM METHOSULFATE	Conditionneur capillaire	Donne de la brillance, rend les cheveux plus faciles à coiffer
BEHENAMIDOPROPYL DIMETHYLAMINE	Conditionneur capillaire	Donne de la brillance, rend les cheveux plus faciles à coiffer
<b>POLYMÈRES</b>		
POLYQUATERNIUM-11	Conditionneur capillaire	Agent de soin cationique. Charge positive, se fixe aux cheveux par liaison ionique
POLYQUATERNIUM-37	Conditionneur capillaire	Agent de soin cationique. Charge positive, se fixe aux cheveux par liaison ionique
HYDROXYPROPYL GUAR HYDROXYPROPYLTRIMONIUM CHLORIDE	Conditionneur capillaire	Donne de la brillance, rend les cheveux plus faciles à coiffer

NOM	FONCTION	ACTION
<b>ÉMULSIFIANT</b>		
PPG-1 TRIDECETH-6	Émulsifiant	Stabilisant
OLÉATE DE SORBITAN	Émulsifiant	Stabilisant
CETEARETH-20	Émulsifiant	Réduit la tension superficielle d'un produit/favorise une répartition uniforme
HUILE DE RICIN HYDROGÉNÉE PEG-40	Tensio-actif	Émulsifiant
<b>ÉMOLLIENT</b>		
CARBONATE DE DICAPRYLYL	Émollient	Conditionneur capillaire/agent de dispersion
ÉTHÉR DE DICAPRYLYL	Émollient	Conditionneur capillaire/agent de dispersion
ÉTHYLHEXANOATE DE CÉTYLE	Émollient	Conditionneur capillaire/agent de dispersion
PALMITATE DE CÉTYLE	Émollient	Conditionneur capillaire/agent de dispersion
ESTER TRIPLE DE GLYCÉROL ET DES ACIDES CAPRYLIQUE ET CAPRIQUE	Émollient	Conditionneur capillaire/agent de dispersion
MYRISTATE D'ISOPROPYLE	Émollient	Conditionneur capillaire/agent de dispersion
ESTERS D'ACIDES CAPRYLIQUE ET CAPRIQUE ET DE PROPYLENE GLYCOL	Émollient	Conditionneur capillaire
BEURRE DE BUTYROSPERMIUM PARKII (KARITÉ)	Émollient	Conditionneur capillaire

NOM	FONCTION	ACTION
<b>AGENT GONFLANT</b>		
SULFATE DE SODIUM	Agent gonflant	Agent de contrôle de la viscosité
<b>TAMPONS</b>		
LACTATE DE SODIUM	Tampon	Stabilisateur de pH
CARBONATE DE CALCIUM	Minéral/tampon	Stabilisateur du pH du produit
HYDROXYDE DE CALCIUM	Minéral/tampon	Stabilisateur du pH du produit
CHLORURE DE SODIUM	Sel (de table)/épaississant	Agent de contrôle de la viscosité
CITRATE DE MAGNÉSIIUM	Minéral/tampon	Stabilise le pH du produit
<b>BASE MINÉRALE</b>		
HYDROXYDE DE SODIUM	Base minérale	Régulateur de pH
<b>CONSERVATEURS</b>		
PHÉNOXYÉTHANOL	Conservateur	Conservateur
SORBATE DE POTASSIUM	Conservateur	Conservateur
BENZOATE DE MÉTHYLE	Conservateur	Conservateur
<b>PARFUM</b>		
PARFUM	Parfum	Parfum
<b>EXTRAIT DE PLANTE</b>		
EXTRAIT DE GRAINE DE MORINGA	Extrait de plante	Agent protecteur contre la pollution

# DÉCOUVREZ LA LISTE DES INGRÉDIENTS PROPRES QUI COMPOSENT LES FORMULES

## BONACURE ET LEURS FONCTIONS RESPECTIVES

NOM	FONCTION	ACTION
<b>AGENT RAFRAÎCHISSANT</b>		
MENTHOL	Agent rafraîchissant	Stimule la circulation sanguine
<b>PHOSPHATE D'AMIDON/D'HYDROGÈNE</b>		
PHOSPHATE D'AMIDON HYDROXYPROPYLÉ	Phosphate d'amidon/d'hydrogène	Agent de contrôle de la viscosité
<b>GOMME</b>		
HYDROXYÉTHYLCELLULOSE	Gomme	Agent de contrôle de la viscosité
<b>AGENTS DE CONTRÔLE DE LA VISCOSITÉ</b>		
DISTÉARATE DE GLYCOLE	Agent de contrôle de la viscosité	Agent permettant d'augmenter la viscosité pour les émulsions
ALCOOL CÉTÉARYLIQUE	Agent de contrôle de la viscosité	Agent permettant d'augmenter la viscosité pour les émulsions
<b>ACIDE GRAS</b>		
ACIDE GRAS DE COCO	Acide gras	Agent émulsifiant/adoucit la peau
<b>ACIDES ORGANIQUES</b>		
ACIDE CITRIQUE	Acide organique	Naturellement présents dans les citrons, les oranges et autres agrumes/régulateur de pH
ACIDE LACTIQUE	Acide organique	Régulateur de pH

NOM	FONCTION	ACTION
<b>AMMONIUMS QUATÉRNAIRES (QUAT)</b>		
MÉTHOSULFATE DE BEHENTRIMONIUM	Ammonium quaternaire (QUAT)	Améliore l'état des cheveux, les rend plus facile à coiffer
CHLORURE DE BEHENTRIMONIUM	Ammonium quaternaire (QUAT)	Améliore l'état des cheveux, les rend plus facile à coiffer
CHLORURE DE CÉTRIMONIUM	Conditionneur capillaire/antistatique	Améliore l'état des cheveux, les rend plus facile à coiffer
BEHENOYL PG-TRIMONIUM CHLORIDE	Ammonium quaternaire (QUAT)	Améliore l'état des cheveux, les rend plus facile à coiffer
<b>AGENTS DE SOIN DE LA PEAU</b>		
BISABOLOL	Dérivé de la camomille	Effet apaisant sur le cuir chevelu/ Anti-irritations
ALLANTOÏNE	Conditionneur capillaire	Effet apaisant sur le cuir chevelu/ Anti-irritations









## DÉCOUVREZ LE NOUVEAU BONACURE CLEAN PERFORMANCE<sup>1</sup>

Riche de 124 ans d'expertise dans les technologies de pointe des soins capillaires, Schwarzkopf Professional présente sa première gamme complète de produits performants sans superflu. Un régime de soin qui mobilise des technologies avancées en toute simplicité pour des cheveux éclatants : la nouvelle gamme Bonacure Clean Performance<sup>1</sup>.

