

BLO  
ND  
ME

  
Schwarzkopf  
PROFESSIONAL



**Services  
en Salon**

*Together. A passion for hair.*

\*Ensemble. Une passion pour la coiffure.  
Schwarzkopf SAS - 161 Rue de Sully - 92100 Boulogne-Billancourt -  
RCS Nanterre 326 280 096 - CA 1.600.000€

# BLONDME — The Authority in Blonde\*

Passez à un niveau supérieur avec BLONDME – **The Authority in Blonde\***. Spécialiste en matière de blond. Véritablement dédié aux divers besoins des blondes, notre système polyvalent de coloration et de soin, doté de la **technologie renforçatrice de liaisons intégrée**, vous permet de relever tous les défis de la blondeur et de créer **les plus beaux looks blonds**.

Le blond n'a jamais été aussi diversifié qu'aujourd'hui – c'est bien plus qu'un simple éclaircissement ! Avec son approche inclusive, BLONDME prouve qu'il y a un blond pour tout le monde, quel que soit la carnation, la couleur des cheveux, l'âge ou le sexe.

\*Une Autorité en Blond



# Devenez un vrai spécialiste du Blond et relevez tous les défis du Blond.

Devenez un spécialiste en matière de Blond et laissez-vous inspirer par **8 looks et techniques clés BLONDME** conçus par des coloristes de renommée mondiale. Du blond accessible aux looks de haute couture, tout ce que votre client désire – dépassez vos limites et transformez chaque tendance blonde en mode salon.

Comment obtenir le blond le plus clair tout en préservant la qualité des cheveux les plus délicats ?

## "Platinum Bouncey"\*

Technique aux feuilles de papier Aluminium

\*Platine Rebondissant



"Mon monde s'est ouvert quand j'ai réalisé que le blond pouvait se porter avec n'importe quelle direction de tonalité."

**Keya Neal**  
@keyaartistically  
> 13k abonnés sur Instagram

Comment obtenir le blond le plus clair même sur les bases les plus sombres ?

## "Platinum Purity"\*

Technique aux feuilles de papier Aluminium

\*Pureté Platine



"J'ai toujours trouvé mon inspiration dans les demandes de mes clients – faire correspondre leurs propres désirs avec les dernières tendances est vraiment inspirant !"

**Emre Ayaksiz**  
@emreayaksiz  
> 1M abonnés sur Instagram

Comment éclaircir les repousses les plus courtes pour un résultat blond uniforme ?

## Regrowth Blonding\*

Application aux repousses

\*Service d'éclaircissement des repousses

"Ce qui me fascine dans BLONDME, c'est son incroyable capacité à faire ressortir de façon extrêmement claire les cheveux les plus foncés tout en préservant leur qualité."

**Maggie Hancock**  
@maggieh  
> 164k abonnés sur Instagram



Comment créer un "bronde" lumineux ?

## Melted Balayage\*

Technique à l'air libre

\*Balayage Fondu



"Je ne reste jamais passif – j'aime être avant-gardiste tout en se réinventant. Ce n'est pas seulement le processus créatif et la maîtrise de nouvelles techniques, c'est aussi l'échange et le progrès entre collègues qui me font avancer."

**Natan Correia**  
@natancorreia  
> 243k abonnés sur Instagram

Comment créer des résultats blonds sur-mesure ?

### Peach Balayage\*

Technique à l'air libre

\*Balayage Pêche



"J'adore le fait que BLONDME me donne tous les outils dont j'ai besoin pour réussir derrière le fauteuil. Si vous aimez l'efficacité de la Poudre Décolorante Premium, vous devez essayer toute la gamme !"

**Josie Vilay**  
@josievilay  
> 353k abonnés sur Instagram

Comment éclaircir le blond naturel tout en nuancant les cheveux blancs en une seule étape ?

### Grey Blonding\*

Application sur les repousses

\*Blond Gris



"Les blondes sont funs ! C'est la couleur ultime de l'été, elle est sexy et donne confiance en soi."

**Arjan Bevers**  
@arjanbevers  
> 14k abonnés sur Instagram



"Ce qui me fascine avec le blond, c'est qu'il ne sera jamais démodé."

**Danilo Bozic**  
@danilo.bozic  
> 225k abonnés sur Instagram

Comment créer des nuances de blond naturel et doux sur des cheveux clairs ?

### Weaved-in Blonde\*

Éclaircissements classiques

\*Le Blond Ondulé



Comment pimenter un blond ?

### Pastel Blonde\*

Nuancer Pastel

\*Blond Pastel

"J'adore le fait que l'ensemble de la gamme BLONDME couvre littéralement tout ce dont on peut avoir besoin pour un maximum de possibilités."



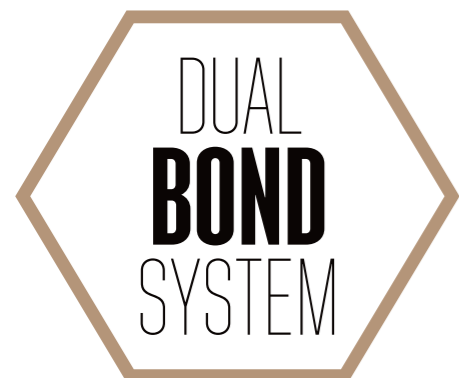
**Lesley Jennison**  
@lesleyjennison  
> 45k abonnés sur Instagram

# BLONDME

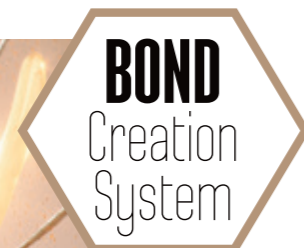
## Système de Liaisons Double

Lorsque les cheveux blonds sont exposés à des agressions extérieures telles que la chaleur, la lumière du soleil ou les processus chimiques comme l'éclaircissement ou la décoloration, les cuticules se fragilisent, pouvant laisser la fibre capillaire sujette à des dommages et par conséquent se ternir.

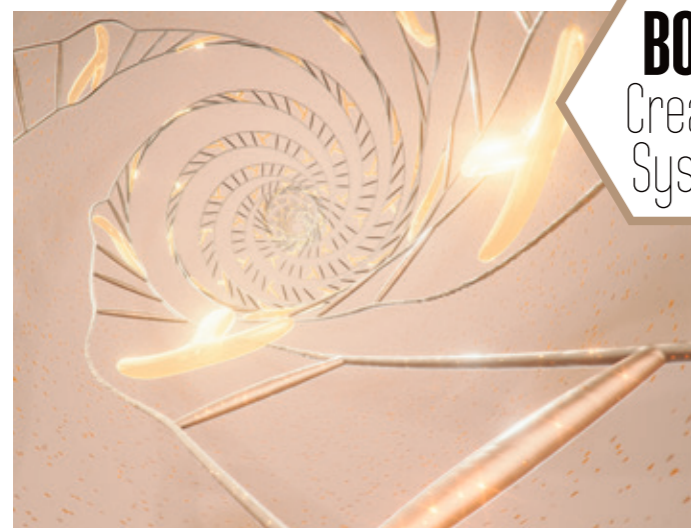
Le Système Dual Bond\* présent dans tous les produits de coloration et de soin BLONDME aide à réduire les dommages à tous les niveaux. Il protège les liaisons pendant les processus chimiques et aide à créer de nouvelles liaisons grâce à des soins spécifiques en salon et à domicile. Le Système Dual Bond\* permet une protection maximale pendant la coloration et la décoloration, afin que tous les clients puissent affirmer leur Blond. Des liaisons fortes pour des blonds forts !



**Système de Protection des Liaisons**  
Technologie Anti-Métal de Protection des Liaisons



**Système de Création de Liaisons**  
Technologie de Création de Liaison 3D



### Coloration

#### Technologie Anti-Métal de Protection des Liaisons

La technologie intégrée de protection des liaisons et Anti-Métal dans tous les produits de coloration BLONDME crée un maillage protecteur autour des liaisons capillaires pour minimiser la casse des cheveux. Associée à un nouvel agent en ion positif qui capture et neutralise les ions métalliques dans le cheveu, elle atténue encore mieux la casse et optimise le résultat de la coloration. Aucun additif supplémentaire de liaison ou traitement anti-métal n'est nécessaire, ce qui vous fait gagner du temps et de l'argent au quotidien.



### Soin en Salon

#### Création de Liaisons

La technologie de Création de Liaisons 3D présente dans tous les produits de Soins en salon BLONDME crée de nouvelles liaisons tridimensionnelles et stabilise la structure du cheveu pour une force et une souplesse durables.



### Soin à Domicile

#### Maintenance des Liaisons

La technologie de Création de Liaisons 3D dans tous les produits de Soins à domicile BLONDME maintient et renforce les liaisons entre les visites au salon et prolonge les résultats obtenus pour une brillance durable.



#### Equilibre le pH

Les propriétés équilibrantes du pH du rituel de soins BLONDME en font le programme de soin parfait en salon et à domicile pour compléter tout service de coloration BLONDME. Alors que le niveau du pH pendant le processus d'éclaircissement est d'environ 10, les produits de soin BLONDME aident à le réduire. Une fois le niveau du pH optimal retrouvé, la matrice interne du cheveu se resserme, ce qui permet de renforcer la fibre capillaire.

# Couleur





# BLONDME Assortiment de Coloration



## Décolorer



Page 14

### Poudre Décolorante Premium Performance

9+

450g

Poudre décolorante haute performance pour un éclaircissement maximal



Page 18

### Argile Décolorante

350g

Argile Décolorante avec une formule de légère à solide unique, spécialement conçue pour les techniques à l'air libre



Page 24

### Poudre Décolorante Précision

350g

Poudre Décolorante avec une formule minimisant le gonflement pour une application précise sur le cuir chevelu et jusqu'à 7 tons d'éclaircissement



Page 28

### Bleach & Tone

60ml

3 nuances  
Additif pour éclaircir et nuancer en une étape

## Nuancer



Page 32

### Pastel Toning

60ml

9 nuances  
Crème Blondeur à nuancer aux reflets pastel miscibles entre elles, conçues pour rehausser et neutraliser les fonds d'éclaircissement de 8 à 10



Page 36

### Deep Toning

60ml

5 nuances  
Crème Blondeur à nuancer aux reflets intenses conçue pour mettre en valeur les bases 5 à 8

## Éclaircir & Nuancer



Page 40

### Blonde Lifting

60ml

6 nuances  
Crèmes Blondeur à Éclaircir jusqu'à 5 tons d'éclaircissement et nuancer en une seule étape



Page 46

### Lift & Blend

60ml

6 nuances  
Crème Blondeur à Éclaircir permet d'éclaircir et nuancer le cheveu blanc en une étape

## Révéléurs



### Révéléur Premium

1000ml

Révéléur Premium pour des performances et un soin maximum en association avec les produits de coloration BLONDME



# Poudre Décolorante Premium Performance 9+

Éclaircissement maximal avec une casse minimale du cheveu

## Bénéfices

- Avec la Technologie Anti-Métal et de Protection des Liaisons intégrée afin de protéger la fibre capillaire pendant le processus d'éclaircissement, pour minimiser la casse du cheveu
- Jusqu'à 9 tons d'éclaircissement
- Convient à toutes les bases
- Agents déjaunissants pour neutraliser les fonds d'éclaircissement chauds indésirables
- Ratio de mélange flexible

Formule améliorée pour moins de gonflement



## Conseils

- Toujours appliquer sur cheveux secs
- Convient pour les applications sur et hors cuir chevelu
- Pour tête entière, méthode enveloppée et service correctif de coloration

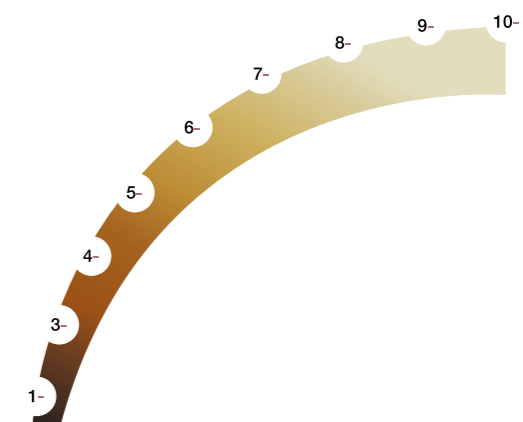


## Conseil d'expert

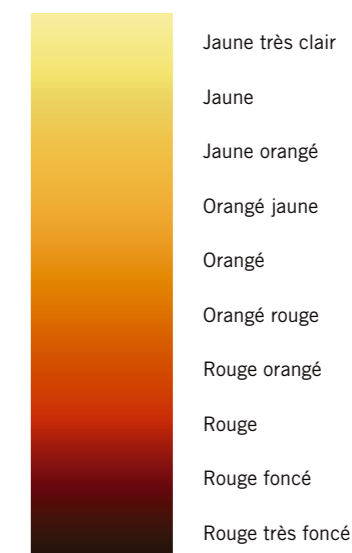
Pour un éclaircissement doux et un contrôle parfait, utiliser la Poudre Décolorante Premium Performance 9+ BlondMe avec le Révélateur Premium 2%/7 Vol. Contrôler toutes les 5 minutes.

Éclaircissement	Révélateur	Ratio de Mélange
Jusqu'à 3 tons	2%/7 Vol.	1:1,5 - 1:2,5
Jusqu'à 6 tons	6%/20 Vol.	1:1,5 - 1:2,5
Jusqu'à 9 tons et +	9%/30 Vol. (application hors du cuir chevelu uniquement)	1:1,5 - 1:2,5

## Base Naturelle



## Fonds d'éclaircissement



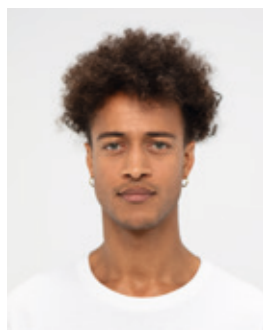


# Scénario

Mon client cherche à changer de couleur, a déjà été coloré et veut être plus clair ou cherche le blond le plus clair possible.



Réalisé par  
Keya Neal



## Répondez avec "Platinum Bounce"\*

\*Platine Rebondissant

Scanner pour  
accéder au  
tutoriel :



# Comment faire



## Mélange

Toujours mélanger la Poudre Décolorante Premium Performance 9+ BLONDME avec un ratio de mélange flexible de 1:1,5–1:2,5 avec le Révélateur Premium BLONDME.

- Toute technique : Révélateur Premium BLONDME 2%/7Vol. ou 6%/20 Vol.
- Technique hors cuir chevelu : Révélateur Premium BLONDME 9%/30 Vol.



## Application & Temps de Pose

- Appliquer le mélange sur cheveux secs, ne pas faire de shampooing au préalable
- Appliquer le mélange immédiatement après la préparation sur les mi-longueurs et les pointes, en commençant par la nuque
- Appliquer en fines sections en utilisant une quantité généreuse de produit afin d'assurer le meilleur résultat d'éclaircissement possible
- Continuer avec l'application sur la respousse lorsque le résultat d'éclaircissement est atteint sur les longueurs



20-45 min.

- Laisser poser 20 à 45 min. Vérifiez visuellement le développement de l'éclaircissement pendant le temps de pose
- La chaleur supplémentaire n'est pas recommandée



## Service de Création de Liaisons Post-Coloration

Finaliser chaque service de coloration BLONDME avec le soin BLONDME dédié en salon. Pour neutraliser les reflets jaunes et mettre en valeur les nuances froides, utiliser BLONDME BLONDS FROIDS.



Shampooing  
300ml  
1000ml



Spray Baume  
150ml



Masque  
200ml



## Service de Pastelisation

Pour un résultat blond parfait, mettre en valeur les mi-longueurs et les pointes avec le service nuanceur BLONDME recommandé (voir pages 32-39 pour des informations détaillées sur l'assortiment et l'application).



Crème Blondeur  
à nuancer  
aux reflets pastel  
60ml



Crème Blondeur  
à nuancer  
aux reflets intenses  
60ml

# Argile Décolorante

Pour des techniques à l'air libre faciles et créatives

## Bénéfices

- Avec une Technologie Anti-Métal et de Protection des Liaisons intégrée pour protéger la fibre capillaire pendant le processus de décoloration, pour minimiser la casse du cheveu
- Jusqu'à 7 tons d'éclaircissement
- Convient aux bases 3 à 8
- Créer les looks de balayage à l'air libre les plus recherchés
- Application facile et précise
- Formule légère à solide
- Poudre non volatile



## Astuces

- Toujours appliquer sur cheveux secs
- Convient uniquement pour une application hors du cuir chevelu
- Pour techniques à l'air libre
- Ne pas mélanger avec la Poudre Décolorante Premium Performance 9+
- Utiliser un peigne ou une spatule pour mélanger l'Argile Décolorante BLONDME et le Révélateur Premium BLONDME

## Formule légère à solide

- Enrichi à l'Argile de Kaolin
- Transforme la formule de légère à solide une fois appliquée et crée une pellicule dure autour des cheveux
- Isole le produit éclaircissant, ce qui lui permet de rester humide tout en libérant tout son pouvoir éclaircissant dans la fibre capillaire – Pas besoin de papier aluminium !

## Ratio de Mélange

Éclaircissement	Révélateur	Ratio de Mélange
Jusqu'à 6 tons	6%/20 Vol.	1:1,5 à 1:2
Jusqu'à 7+ tons	9%/30 Vol. ou 12%/40 Vol.*	1:1,5 à 1:2



# Scénario

Ma cliente aimerait avoir un look blond plus naturel, à l'air libre, plutôt que des mèches classiques au papier aluminium.



Réalisé par  
Natan Correia



Répondez avec un  
**Melted Balayage\***

Scanner pour  
accéder au  
tutoriel :



\*Balayage Fondu

# Comment faire



## Mélange

- Toujours mélanger l'Argile Décolorante BLONDME au ratio de mélange flexible de 1:1,5-1:2 avec le Révélateur Premium 6%/20 Vol., 9%/30 Vol. ou 12%/40 Vol.

## Conseil d'expert

Pour faciliter le mélange, utiliser un fouet plutôt qu'un pinceau pour obtenir une consistance parfaite



## APPLICATION & TEMPS DE POSE

- Appliquer le mélange sur cheveux secs, ne pas faire de shampooing au préalable
- Appliquer le mélange immédiatement après préparation
- Prendre des sections en forme de croissant
- Appliquer le produit uniformément sur la surface du cheveu afin d'obtenir le meilleur résultat possible en matière d'éclaircissement
- Laisser poser 20 à 45 min. Vérifier le développement de l'éclaircissement pendant le temps de pose
- La chaleur supplémentaire n'est pas recommandée



20-45 min.



## Service de Création de Liaisons Post-Coloration

- Finir chaque service de coloration BLONDME avec le soin BLONDME dédié en salon. Pour les cheveux fins et moyennement sensibilisés, utiliser BLONDME TOUS LES BLONDS Léger et pour les cheveux épais et très sensibilisés, utiliser BLONDME TOUS LES BLONDS Riche.



Shampooing  
300ml  
1000ml

Spray Baume  
200ml

Masque  
200ml



Shampooing  
300ml  
1000ml

Baume  
250ml  
1000ml

Masque  
200ml  
500ml



## Service de nuance

- Pour un résultat blond parfait, mettre en valeur les mi-longueurs et les pointes avec le service de Nuance BLONDME recommandé (voir pages 32-39 pour des informations détaillées sur l'assortiment et l'application).



Crème Blondeur  
à nuancer  
aux reflets  
pastel  
60ml

Crème Blondeur  
à nuancer  
aux reflets  
intenses  
60ml

# Bon à savoir Argile Décolorante

## Pinceau Biseauté

- Forme biseautée unique pour une application maîtrisée
- Des poils doux mais fermes pour une précision maximale



## Planchettes à Balayage

- Poignée améliorée pour une meilleure prise en main
- Surface structurée pour unifier l'application
- Design incurvé, imitant la forme de la tête, pour une meilleure précision lors de l'utilisation

## 3 Applications – 3 Looks



V – Créer des effets de repousse, pour un balayage classique



W – Créer l'effet le plus naturel



D – Travailler en diagonale pour créer un contour / cadre

# Les 5 Meilleurs Conseils pour un Balayage Parfait



1

## Couper d'abord

Tenir compte du tombé naturel des cheveux afin d'obtenir les résultats les plus flatteurs.

2

## La tension est essentielle

Tenir fermement la section et assurez-vous d'appliquer suffisamment de produit sur les cheveux en surface sans passer au travers.

3

## Application

Déposer le produit au milieu, puis remonter vers le haut, et le déposer progressivement vers les extrémités. Le dépôt à la repousse peut entraîner des coulures et tâches !

4

## Contrôle visuel

Prendre du recul par rapport à votre travail pour contrôler vos placements en ayant une vue d'ensemble.

5

## Plan d'action

Une belle couleur commence par des cheveux sains et en bon état. Échangez avec vos clients pour établir un programme de soin à domicile personnalisé.

# Poudre Décolorante Précision

Pour un service précis sur le cuir chevelu et les repousses

## Bénéfices

- Avec une Technologie Anti-Métal et de Protection des Liaisons intégrée pour protéger la fibre du cheveu durant le processus, et minimiser la casse du cheveu
- Jusqu'à 7 tons d'éclaircissement
- Convient aux bases 3 à 8
- La formule minimise le gonflement et permet une précision extrême pour des résultats de coloration plus nets
- Le complexe intégré d'équilibre de la température procure un agréable effet de refroidissement pendant le processus de décoloration



## Conseils

- Appliquer sur cheveux secs
- Convient aux applications sur le cuir chevelu
- Idéal pour les services précis sur le cuir chevelu et pour des services de repousses

## Conseil d'expert

Éclaircissement	Révéléateur	Ratio de Mélange
Jusqu'à 3 tons	2%/7 Vol.	1:1,5
Jusqu'à 7 tons	6%/20 Vol.	1:1,5

# Scénario

Mon client a besoin de faire régulièrement ses repousses et souhaite une transition aussi douce que possible.



Réalisé par  
Maggie Hancock



## Répondez avec Regrowth Blonding\*

Scanner pour  
accéder au  
tutoriel :



\*Le Service d'éclaircissement des Repousses

# Comment faire



## Mélange

- Toujours mélanger la Poudre Décolorante Précision BLONDME au ratio de mélange 1:1,5 avec le Révélateur Premium BLONDME 2%/7 Vol. or 6%/20 Vol.



## APPLICATION & TEMPS DE POSE

- Appliquer sur les cheveux secs, sur les repousses, sans shampooing préalable
- Appliquer le mélange immédiatement après préparation



20-45 min.

- Laisser poser entre 20 et 45 min



## Service de Création de Liaisons Post-Coloration

Terminer chaque service de coloration BLONDME avec le soin BLONDME dédié en salon. Pour neutraliser les reflets jaunes et sublimer les nuances froides, utilisez BLONDME BLONDS FROIDS.



Shampooing  
300ml  
1000ml



Spray Baume  
150ml



Masque  
200ml



## Service de nuance

Pour un résultat blond parfait, mettez en valeur les mi-longueurs et les pointes avec le service de Nuance BLONDME recommandé (voir pages 32-39 pour des informations détaillées sur l'assortiment et l'application).



Crème Blondeur  
à nuancer  
aux reflets pastel  
60ml



Crème Blondeur  
à nuancer  
aux reflets intenses  
60ml

# Éclaircir & Nuancer

Éclaircissement et Neutralisation en une seule étape pour créer une base parfaite

## Bénéfices

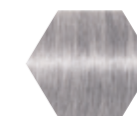
- Convient aux bases 1 à 7
- Additif pour éclaircir et nuancer en une seule étape
- Neutralise tous les reflets chauds indésirables, en ajoutant des nuances froides longue durée
- Utiliser uniquement en combinaison avec la Poudre Eclaircissante Premium Performance 9+ BLONDME, l'Argile Décolorante BLONDME ou la Poudre Décolorante Précision BLONDME

## Astuces

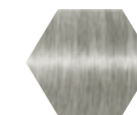
- Convient aux applications sur et hors du cuir chevelu
- Ratio de mélange flexible pour des effets de nuances uniques



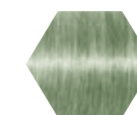
## Assortiment de nuances :



**B – ADDITIF VIOLET**  
Spécialement conçu pour neutraliser les fonds d'éclaircissement jaunes des bases 7



**B – ADDITIF CENDRE**  
Spécialement conçu pour neutraliser les fonds d'éclaircissement jaunes et cuivrés des bases 5–6



**B – ADDITIF MATT**  
Spécialement conçu pour neutraliser les fonds d'éclaircissement rouge et cuivrés des bases 1 à 4



## Mélange Mélange Intense

Pour la neutralisation la plus forte sur les bases de cheveux foncées

## Mélange Léger

Pour des effets de neutralisation optimaux afin de créer des nuances de blonds neutres sur des bases de cheveux plus claires

Poudre Décolorante Premium Performance 9+

Base	POUDRE DÉCOLORANTE 9+	MÉLANGE	Sur le cuir chevelu		Hors Cuir Chevelu	
			ÉCLAIRCIR ET NEUTRALISER	RÉVÉLATEUR PREMIUM	ÉCLAIRCIR & NUANCER	RÉVÉLATEUR PREMIUM
6-7	35g	Intense	5 ml	65 ml, 2%/7 Vol. ou 6%/20 Vol.	10 ml	60 ml, 2%/7 Vol. ou 6%/20 Vol.
		Léger	1 ml	69 ml, 2%/7 Vol. ou 6%/20 Vol.	5 ml	65 ml, 2%/7 Vol. ou 6%/20 Vol.
4-5	35g	Intense	10 ml	60 ml, 6%/20 Vol.	15 ml	55 ml, 9% /30Vol.
		Léger	5 ml	65 ml, 6%/20 Vol.	10 ml	60 ml, 9% /30Vol.
3	35g	Intense	10 ml	60 ml, 6%/20 Vol.	15 ml	55 ml, 12%/40 Vol.
		Léger	5 ml	65 ml, 6%/20 Vol.	10 ml	60 ml, 12%/40 Vol.

Poudre Décolorante Précision

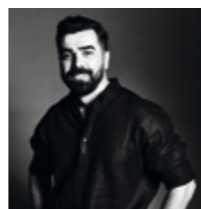
Base	POUDRE PRÉCISION	Mélange Intense		Mélange Léger	
		ÉCLAIRCIR & NUANCER	RÉVÉLATEUR PREMIUM	ÉCLAIRCIR & NUANCER	RÉVÉLATEUR PREMIUM
6-7	30g	5 ml	40 ml, 2%/7 Vol. ou 6%/20 Vol.	1 ml	44 ml, 2%/7 Vol. ou 6%/20 Vol.
3-5		10 ml	35 ml, 6%/20 Vol.	5 ml	40 ml, 6%/20 Vol.

Argile Décolorante

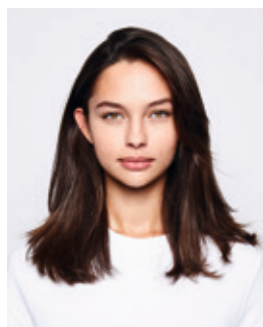
Base	ARGILE DÉCOLORANTE	Mélange Intense		Mélange Léger	
		ÉCLAIRCIR & NUANCER	RÉVÉLATEUR PREMIUM	MÉLANGE LÉGER	RÉVÉLATEUR PREMIUM
5-7	30g	15 ml	30 ml, 6%/20 Vol. ou 9%/30 Vol. ou 12%/40 Vol.	10 ml	35 ml, 6%/20 Vol. ou 9%/30 Vol. ou 12%/40 Vol.

# Scénario

Je m'attends à une nuance plutôt chaude après l'éclaircissement des cheveux de mes clients et je veux la neutraliser directement pendant le processus d'éclaircissement.



Réalisé par  
Emre Ayaksiz



Répondez avec  
"Platinum Purity"\*

Scanner pour  
accéder au  
tutoriel :



\*Pureté Platine

# Comment faire



## Mélange

Toujours mélanger BLONDME Bleach & Tone avec la Poudre Décolorante Premium et le Révélateur Premium 9+ BLONDME jusqu'à obtenir une consistance homogène.

- S'aider des tableaux de ratio de mélanges en fonction des résultats souhaités



## APPLICATION & TEMPS DE POSE

- Appliquer le mélange sur cheveux secs, ne pas faire de shampooing au préalable
- Appliquer le mélange immédiatement après préparation
- Laisser poser entre 20 et 45 min
- Pour des informations détaillées sur l'application des poudres de décoloration, voir les pages 14–29



20–45 min..



## Service de Création de Liaisons Post-Coloration

Terminer chaque service de coloration BLONDME avec le soin BLONDME dédié en salon. Pour les cheveux fins et moyennement sensibilisés, utiliser BLONDME TOUS LES BLONDS Léger et pour les cheveux épais et très sensibilisés, utiliser BLONDME TOUS LES BLONDS Riche.



## Service de nuance

Pour un résultat blond parfait, mettre en valeur les mi-longueurs et les pointes avec le service de Nuance BLONDME recommandé (voir pages 32–39 pour des informations détaillées sur l'assortiment et l'application).





# Crème Blondeur à nuancer aux reflets pastels

Les Crèmes Blondeur à nuancer sont indispensables pour un blond parfait

## Bénéfices

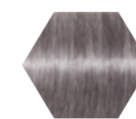
- Avec la Technologie Anti-Métal et de Protection des Liaisons intégrée pour protéger la fibre du cheveu durant le processus et minimiser la casse du cheveu
- Avec la Technologie HydroLock intégrée pour améliorer l'hydratation
- Formules sans ammoniac et au pH neutre pour minimiser les dommages supplémentaires sur les cheveux
- Pour les bases pré-éclaircies et les bases naturelles 9 ou plus claires
- Consistance adaptable pour une application au flacon ou au pinceau
- Neutralisation parfaitement équilibrée et pour une tonalité respectée



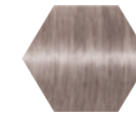
## Conseils

- Toujours appliquer sur des cheveux propres et essorés
- Convient aux applications sur et hors du cuir chevelu
- Toutes les Crèmes Blondeurs à nuancer sont miscibles entre elles
- S'assurer que la nuance utilisée est adaptée à la base des cheveux après le processus de décoloration

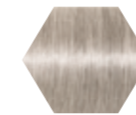
## Assortiment de Nuances



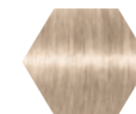
**T-BLEU MÉTALLIQUE**  
Neutralise les fonds d'éclaircissement dorés-cuivrés



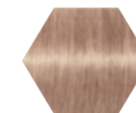
**T-GLACIER-IRISÉ**  
Résultat anti-jaune pour des nuances froides avec une subtile nuance irisée



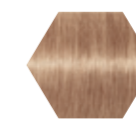
**T-GLACIER**  
Pour une neutralisation douce des fonds d'éclaircissement dorés



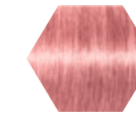
**T-SABLE**  
Naturel, direction de reflet sablé



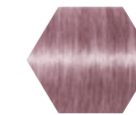
**T-BISCUIT**  
Beige riche avec une direction beige froid



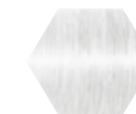
**T-MARRON ACAJOU**  
Reflets bois de rose



**T-FRAISE**  
Rosé pastel tendance



**T-LILAS**  
Tonalité lilas visible



**T-CLEAR**  
Idéal pour atténuer l'intensité de toutes les Crèmes à Nuancer aux reflets intenses

## Base Adaptée

Crème Blondeur à nuancer aux reflets pastel								
Base	Glacier-Irisé	Bleu Métallique	Glacier	Sable	Biscuit	Marron Acajou	Fraise	Lilas
10	+++	+++	++	++	++	+++	+++	+++
9	++	++	+	+	+	++	++	++
8	+	+				+	+	+

+ Subtile ++ Idéal +++ Intense

## Base & Fond d'éclaircissement

Base 10	Blond Très Très Clair		Jaune très clair
Base 9	Blond Très Clair		Jaune clair
Base 8	Blond Clair		Jaune Orange



# Scénario

Ma cliente recherche la nuance blonde la plus froide et une tonalité sophistiquée pastel dans le cadre de son service d'éclaircissement ou comme un raviveur de son look blond entre deux visites en salon.



Réalisé par  
Lesley Jennison



## Répondez avec Pastel Blonde\*

Scanner pour  
accéder au  
tutoriel :



\*Le Blond Pastel

# Comment faire



## Mélange

- Toujours mélanger la crème à nuancer Pastel Toning BLONDME 1:1 avec le Révélateur Premium BLONDME 2%/7 Vol.



## APPLICATION & TEMPS DE POSE

- Appliquer sur des cheveux lavés et soignés, essorés à la serviette
- Appliquer le mélange immédiatement après la préparation

### Au bac

- Utiliser le flacon applicateur pour une application rapide et efficace sur toute la tête lors du passage au bac

### Au fauteuil

- Utiliser un pinceau pour des placements précis ou rééquilibrer une base inégale

- Laisser poser entre 5 et 20 min

- Toujours contrôler visuellement



Jusqu'à 20 min.



## Service de Création de Liaisons Post-Coloration

Terminer chaque service de coloration BLONDME avec le soin BLONDME dédié en salon. Pour les cheveux fins et moyennement sensibilisés, utilisez BLONDME TOUS LES BLONDS Léger et pour les cheveux épais et très sensibilisés, utilisez BLONDME TOUS LES BLONDS Riche.



Shampooing 300ml 1000ml  
Spray Baume 200ml  
Masque 200ml



Shampooing 300ml 1000ml  
Baume 250ml 1000ml  
Masque 200ml 500ml

## Conseils d'expert

**1. Neutralisation optimale :** Appliquer d'abord BLONDME Pastel Toning sur les zones les plus chaudes, laisser poser 5 à 10 min. Continuer ensuite sur le reste de la chevelure et laisser poser 5 à 10 min supplémentaires. Toujours contrôler visuellement.

**2. Estomper les mi-longueurs et les pointes :** Commencer par le premier mélange sur les repousses, laisser poser 5 à 10 minutes. Continuer avec le

second mélange sur le reste de la chevelure et estomper délicatement. Laisser agir 5 à 10 minutes de plus. Toujours contrôler visuellement.

**3. Nuancer :** Use BLONDME Pastel Toning **CLEAR**



# Nuance Intense

## Les Crèmes Blondeur à Nuancer aux reflets intenses sont indispensables pour un blond parfait

### Bénéfices

- Avec la Technologie Anti-Métal et de Protection des Liaisons intégrée pour protéger la fibre du cheveu durant le processus et minimiser la casse du cheveu
- Avec la Technologie HydroLock intégrée pour améliorer l'hydratation
- Formules sans ammoniac et au pH neutre pour minimiser les dommages supplémentaires sur les cheveux
- Pour les bases foncées pré-éclaircies et les bases naturelles 5 à 8
- Consistance adaptable pour une application au flacon ou au pinceau
- Neutralisation parfaitement équilibrée et pour une direction de tonalité sophistiquée



### Astuces

- Toujours appliquer sur des cheveux lavés et essorés à la serviette
- Convient pour les applications sur et hors du cuir chevelu
- Toutes les Crèmes Blondeur à nuancer aux reflets intenses sont miscibles entre elles
- Assurez-vous que la nuance utilisée est adaptée à la base des cheveux après le processus de décoloration



## Assortiment de Nuances







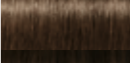



-  **DT-MARRON PROFOND**  
Délicat, tonalité marron neutre pour bases 5 à 7
-  **DT-GRANITE**  
Tonalité anthracite intense pour des bases 5 à 7
-  **DT-NOUGAT**  
Riche, brun foncé idéal pour les bases 6 à 8
-  **DT-CHOCOLAT AU LAIT**  
Marron doux avec une touche de violet pour les bases 7 à 9
-  **DT-SORBET PÊCHE**  
Effet cuivré-cendré pastel pour les bases 7 à 9

## Base Adaptée

Crème Blondeur à nuancier aux reflets intenses					
Base	CHOCOLAT AU LAIT	NOUGAT	GRANITE	MARRON PROFOND	SORBET PÊCHE
9	+++				+++
8	++	+++			++
7	+	++	+++	+++	+
6		+	++	++	
5			+	+	

+ Subtile ++ Idéal +++ Intense

## Base & Fond d'éclaircissement

<b>Base 9</b> Blond Très Clair			Jaune clair
<b>Base 8</b> Blond Clair			Jaune
<b>Base 7</b> Blond			Jaune Orangé
<b>Base 6</b> Blond Foncé			Orangé
<b>Base 5</b> Châtain Clair			Rouge Orangé

# Scénario

Ma cliente recherche un blond unique, personnalisé et sophistiqué pour son service de décoloration ou raviver son look entre deux rendez-vous.



Réalisé par  
Josie Vilay



## Répondez avec Peach Balayage\*

Scanner pour  
accéder au  
tutoriel :



\*Le Balayage Pêche

# Comment faire



## Mélange

- Toujours mélanger la Crème Blondeur à nuancer aux reflets intenses BLONDME au ratio 1:1 avec le Révélateur Premium 2%/7 Vol BLONDME



## APPLICATION & TEMPS DE POSE

- Appliquer sur des cheveux lavés et soignés, essorés à la serviette
- Appliquer le mélange immédiatement après préparation

### Au bac

- Utiliser le flacon applicateur pour une application rapide et efficace sur toute la tête lors du passage au bac

### Sur le siège

- Utiliser un pinceau pour des placements précis ou rééquilibrer une base inégale
- Laisser poser 5 à 20 mins.
- Toujours contrôler visuellement



Jusqu'à 20 min.



## Service de Création de Liaisons Post-Coloration

Terminer chaque service de coloration BLONDME avec le soin BLONDME dédié en salon. Pour les cheveux fins et moyennement sensibilisés, utiliser BLONDME TOUS LES BLONDS Léger et pour les cheveux épais et très sensibilisés, utiliser BLONDME TOUS LES BLONDS Riche.



Shampooing  
300ml  
1000ml

Spray Baume  
200ml

Masque  
200ml



Shampooing  
300ml  
1000ml

Baume  
250ml  
1000ml

Masque  
200ml  
500ml



# Blonde Lifting\*

## La gamme d'éclaircissants haute performance

\*éclaircissement du blond

### Bénéfices

- Avec la Technologie Anti-Métal et de Protection des Liaisons intégrée pour protéger la fibre du cheveu durant le processus et minimiser la casse du cheveu
- Eclaircit les bases naturelles jusqu'à 5 tons
- Pour une base 6 ou plus claire et moins de 30% de cheveux blancs
- Eclaircir et Nuancer, voire neutraliser en 1 étape facile

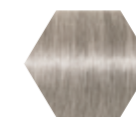


### Conseils

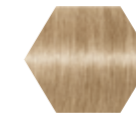
- À utiliser uniquement sur des cheveux naturels
- Toujours appliquer sur cheveux secs
- Convient pour les applications sur le cuir chevelu
- Toutes les Crèmes Blondeur à éclaircir sont miscibles entre elles
- Assurez-vous que la nuance utilisée convient à une base 6 et plus claire



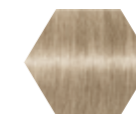
### Assortiment de Nuances



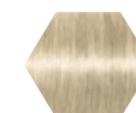
**L-BLEU MÉTALLIQUE FUMÉ**  
Très fort pouvoir neutralisant, idéal sur des bases foncées pour neutraliser les fonds d'éclaircissement orangés



**L-GLACIER-IRISE**  
Pouvoir neutralisant immédiat, idéal sur des bases foncées pour neutraliser les reflets jaunes-orangés



**L-CENDRÉ**  
Fort pouvoir neutralisant pour des fonds d'éclaircissement jaune orangé



**L-GLACIER**  
Effet anti-jaune



**L-SABLE**  
Blond naturel avec de légères tonalités beiges



**L-BISCUIT**  
Beige riche avec une légère direction rosée

### Base Adaptée

Crème Blondeur à éclaircir				
Base	BLEU MÉTALLIQUE	GLACIER-IRISE	CENDRÉ	GLACIER
8				+++
7	+++	+++	+++	++
6	++	++	++	+

+ Subtile ++ Idéal +++ Intense

### Base & Fond d'éclaircissement

<b>Base 8</b> Blond Clair		Jaune
<b>Base 7</b> Blond		Jaune Orangé
<b>Base 6</b> Blond Foncé		Orangé

# Scénario

Ma cliente recherche un blond unique, personnalisé et sophistiqué pour son service de décoloration ou rafraîchissement de son look entre deux rendez-vous.



Réalisé par  
Danilo Bozic



## Répondez avec "Weaved-in Blonde"\*

\*Le Blond Ondulé

Scanner pour  
accéder au  
tutoriel :



# Comment faire

## Conseil d'expert

Après le temps de pose et avant le rinçage, humidifier les mi-longueurs et les pointes avec 100ml d'eau chaude et émulsionner le produit des racines vers les mi-longueurs et les pointes pendant 2 à 3 minutes, puis rincer jusqu'à ce que l'eau soit claire.



## Mélange

Toujours mélanger la Crème Blondeur à éclaircir BLONDME au ratio 1:2 avec le Révélateur Premium BLONDME

- Pour les bases naturelles 6 et 7 :  
Révélateur Premium BLONDME 12%/40 Vol.
- Pour les bases naturelles 8 et plus claires :  
Révélateur Premium BLONDME 9%/30 Vol.



## APPLICATION & TEMPS DE POSE

- Appliquer le mélange sur cheveux secs, ne pas faire de shampooing au préalable
- Appliquer le mélange immédiatement après préparation
- Appliquer en fines sections en utilisant une quantité généreuse de produit afin d'assurer le meilleur résultat possible

### a) Application aux racines :

- Laisser 2 cm de repousse des cheveux pour éviter une sur-pigmentation et appliquer la crème colorante sur les pointes

### b) Cheveux Naturels / Application sur toute la tête :

- Appliquer d'abord le produit sur les mi-longueurs et les pointes en prenant de fines sections, laisser 2 cm de repousses, laisser poser jusqu'à la fin du temps de pose, continuer avec l'application de la zone de la repousse

- Laisser poser entre 30 et 45min.  
L'ajout de chaleur n'est pas recommandé



30-45 min.



## Service de Création de Liaisons Post-Coloration

Terminer chaque service de coloration BLONDME avec le soin BLONDME dédié en salon. Pour les cheveux fins et moyennement sensibilisés, utiliser BLONDME TOUS LES BLONDS Léger et pour les cheveux épais et très sensibilisés, utiliser BLONDME TOUS LES BLONDS Riche.



## Service de nuance

Pour un résultat blond parfait, mettez en valeur les mi-longueurs et les pointes avec le service de Nuance BLONDME recommandé (voir pages 32-39 pour des informations détaillées sur l'assortiment et l'application).



Crème Blondeur à nuancer aux reflets pastel 60ml  
Crème Blondeur à nuancer aux reflets intenses 60ml

# Bon à savoir Options de décoloration

## Crèmes à éclaircir vs Poudres Décolorantes

	Crème Blondeur à éclaircir	Poudre Décolorante Premium Performance 9+
Convient à toutes les bases ?	✓ Base 6 à 8	✓ Toutes Bases
Convient aux cheveux précédemment colorés ?	✗ Non	✓ Toutes Bases
Niveaux d'éclaircissement	↑ Jusqu'à 5	↑ Jusqu'à 9
Ratio de Mélange	🧴 1:2	🧴 1:1,5 à 1:2,5
Temps de pose	🕒 30-45 min.	🕒 20-45 min.



## Papier Aluminium vs Air Libre

	Papier Aluminium	Air Libre
Résultat de coloration	🧴 Compacte	🧴 Naturel
Temps d'application	🕒 20-45 min.	🕒 20-45 min.
Niveaux d'éclaircissement	↑ Jusqu'à 9	↑ Jusqu'à 7
Bases qui conviennent	👤 Toutes	👤 3 à 8
Effet de repousse	Relativement visibles	Doux et naturel



## Poudre Décolorante Premium Performance 9+ vs Poudre Décolorante Précision vs Argile Décolorante

	Poudre Décolorante Premium Performance 9+	Poudre Décolorante Précision	Argile Décolorante
Technologie clé	Technologie Anti-Métal et de Protection des Liaisons	Technologie Anti-Métal et de Protection des Liaisons	Technologie Anti-Métal et de Protection des Liaisons
Avantages clés	Eclaircissement imbattable, neutralisation avancée, sans poussière de poudre	Formule contrôlant le gonflement pour le minimiser, permettant la plus grande précision	Précision optimale, formule unique légère à solide, non volatile
Niveau d'éclaircissement	↑ Jusqu'à 9	↑ Jusqu'à 7	↑ Jusqu'à 7
Bases qui conviennent	👤 Toutes	👤 3 à 8	👤 3 à 8
Ratio de Mélange	🧴 1:1,5 à 1:2,5	🧴 1:1,5	🧴 1:1,5 à 1:2
Puissance du Révélateur	🧴 Révélateur Premium 2%/7 Vol., 6%/20 Vol., 9%/30 Vol. (pas sur le cuir chevelu)	🧴 Révélateur Premium 2%/7 Vol., 6%/20 Vol.	🧴 Révélateur Premium 6%/20 Vol., 9%/30 Vol., 12%/40 Vol.
Application	🧴 Tête entière, Papier Aluminium	🧴 Applications sur le cuir chevelu	🧴 Techniques à l'air libre



# Lift & Blend

## Les Crèmes Blondeur à Éclaircir pour les blonds matures

### Bénéfices

- Avec la Technologie Anti-Métal et de Protection des Liaisons intégrée pour protéger la fibre du cheveu durant le processus et minimiser la casse du cheveu
- Jusqu'à 4 tons d'éclaircissement
- Pour des bases naturelles 6 et plus claires avec 30 à 70% de cheveux blancs
- Combinaison optimale d'éclaircissement et de couverture des cheveux blancs sur cheveux matures
- Permet de couvrir jusqu'à 100 % du cheveu blanc
- Avec le complexe Biotine-Collagène



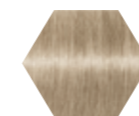
### Conseils

- À utiliser uniquement sur des cheveux naturels
- Toujours appliquer sur cheveux secs
- Convient pour une application sur le cuir chevelu
- Toutes les nuances de Lift & Blend sont miscibles entre elles
- Assurez-vous que la nuance Lift & Blend utilisée convient à une base 6 et plus claire



## Assortiment de Nuances

Base 70% de cheveux blancs



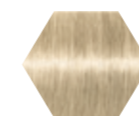
### LB-CENDRÉ

Fort pouvoir neutralisant pour des fonds d'éclaircissement jaune orangé



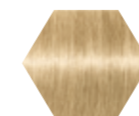
### LB-GLACIER-IRISÉ

Effet anti-jaune pour les blonds froids avec une subtile direction reflet irisée



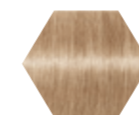
### LB-GLACIER

Pour une neutralisation subtile des directions reflets dorés



### LB-SABLE

Directions reflets naturels et dorés



### LB-BISCUIT

Beige riche avec une légère direction beige



### LB-MARRON ACAJOU

Des reflets bois de rose froids et riches

LB-CENDRÉ	Neutralisation
LB-GLACIER-IRISÉ	Neutralisation
LB-GLACIER	Neutralisation
LB-SABLE	Tendance
LB-BISCUIT	Tendance
LB-MARRON ACAJOU	Tendance





# Scénario

Ma cliente recherche une couleur qui puisse sublimer les cheveux naturels et estomper les cheveux blancs en une seule étape.



Réalisé par  
Arjan Bevers



## Répondez avec Grey Blonding\*

\*Le Blond Gris

Scanner pour  
accéder au  
tutoriel :



# Comment faire

## Conseil d'expert

Après le temps de pose et avant le rinçage, humidifier les mi-longueurs et les pointes avec 100ml d'eau chaude et émulsionner le produit des racines vers les mi-longueurs et les pointes pendant 2-3 minutes. Rincer ensuite jusqu'à ce que l'eau soit claire.



## Mélange

Toujours mélanger les Crèmes Blondeur à éclaircir BLONDME Lift & Blend au ratio 1:1 avec le Révélateur Premium BLONDME

- **Pour les bases naturelles 6 et 7 :**  
Révélateur Premium BLONDME 12%/40 Vol.
- **Pour bases 8 et plus claires :**  
BLONDME Révélateur Premium 9%/30 Vol.



## APPLICATION & TEMPS DE POSE

- Appliquer sur cheveux secs, ne pas faire de shampooing avant
- Appliquer le mélange immédiatement après préparation
- Appliquer en fines sections en utilisant une quantité généreuse de produit afin d'assurer le meilleur résultat possible

### a) Application en repousses :

- Sectionner les cheveux et appliquer sur la zone de la repousse. Laisser agir pendant 45 minutes. Humidifier les mi-longueurs et les pointes avec de l'eau et émulsionner avec le mélange Lift & Blend. Laisser poser pendant 2 à 3 minutes. Rincer.

### b) Cheveux Naturels / Application sur tête entière :

- Appliquer d'abord le produit sur les mi-longueurs et les pointes en prenant de fines sections, laisser 2 cm de la zone de la repousse pour éviter une sur-pigmentation. Laisser le produit se développer pendant 10 à 15 minutes. Poursuivre l'application en repousses et laisser le produit se développer pendant 30 à 45 minutes. La chaleur supplémentaire n'est pas recommandée.



30-45 min.



## Service de Création de Liaisons Post-Coloration

Terminer chaque service de coloration BLONDME avec le soin BLONDME dédié en salon. Pour les cheveux fins et moyennement abîmés, utiliser BLONDME TOUS LES BLONDS Léger et pour les cheveux épais et très abîmés, utiliser BLONDME TOUS LES BLONDS Riche.

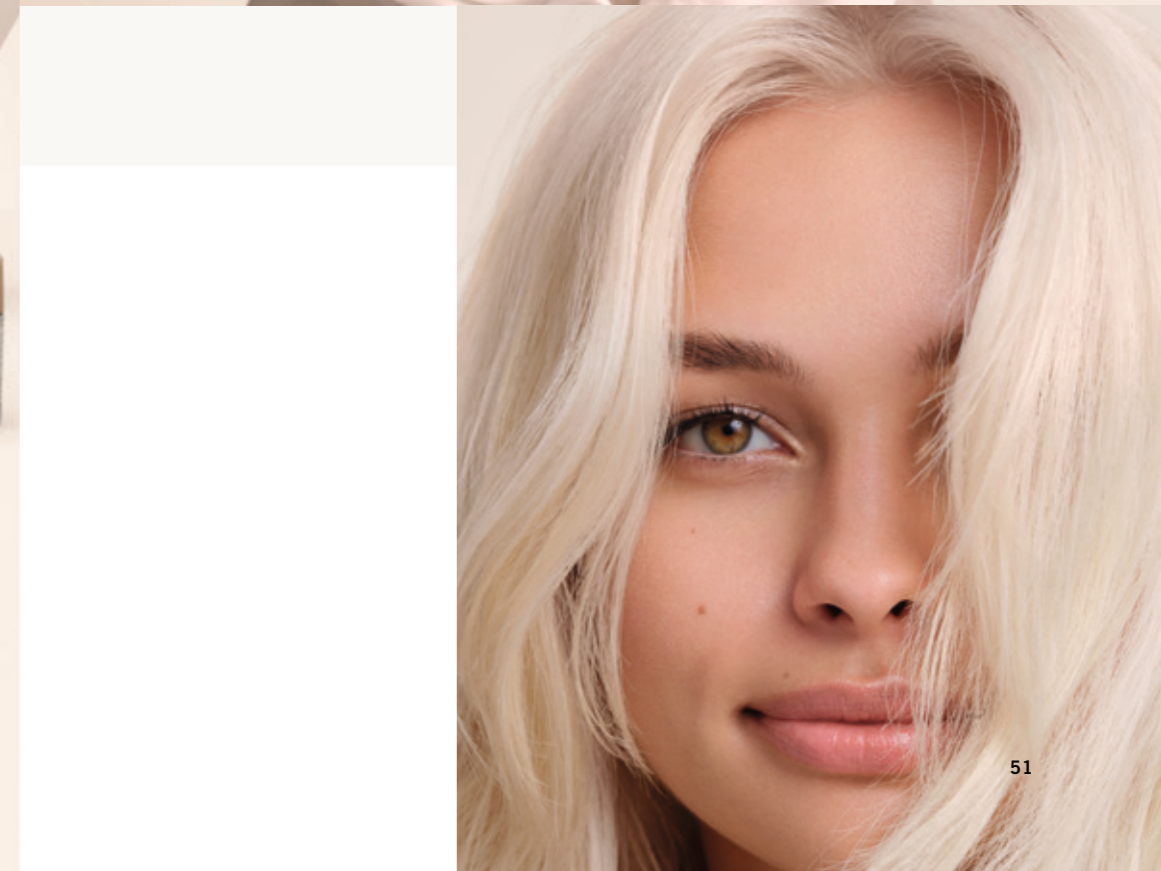


## Service de nuance

Pour un résultat blond parfait, mettez en valeur les mi-longueurs et les pointes avec le service de Nuance BLONDME recommandé (voir pages 32-39 pour des informations détaillées sur l'assortiment et l'application).



# Soin



# BLONDME Assortiment Soins

## TOUS LES BLONDS SUIVI BEAUTÉ À DOMICILE



Page 56

### Léger

Régime léger et nourrissant pour les cheveux blonds fins à normaux

- Shampoing – 300 ml
- Baume – 200 ml
- Masque – 200 ml



Page 58

### Riche

Régime nourrissant intense pour les blonds normaux à épais

- Shampoing – 300 ml
- Baume – 250 ml
- Masque – 200 ml



Page 62

### Détoxifiant

Régime purifiant pour tous les types de cheveux

- Shampoing – 300 ml
- Masque – 200 ml

## BLONDS FROIDS



Page 66

### Neutralisant

Régime de neutralisation violet pour tous les types de cheveux

- Shampoing – 300 ml
- Spray Baume – 150 ml
- Masque – 200 ml

## BLONDS SUBLIMES



Page 70

Subliment tous les types de cheveux

- Baume Réparateur – 75 ml
- Brume Protectrice – 150 ml
- Shampoing Sec mousse – 300 ml

## En-Salon



Page 56

### Léger

Régime léger et nourrissant pour les cheveux blonds fins à normaux

- Shampoing – 1000 ml



Page 58

### Riche

Régime nourrissant intense pour les cheveux blonds normaux à épais

- Shampoing – 1000 ml
- Baume – 1000 ml
- Masque – 500 ml



Page 62

### Détoxifiant

Régime purifiant pour tous les types de cheveux

- Shampoing – 1000 ml
- Masque – 500 ml
- Shots de Vitamine C – 5x5g



Page 66

### Neutralisant

Régime de neutralisation violet pour tous les types de cheveux

- Shampoing – 1000 ml



Page 70

Sublime tous les types de cheveux

- Masque Eclat – 450 ml

# Les Complexes Protéinés

Les protéines sont connues pour combler les écarts causés par les phénomènes extérieurs dans les cuticules et apporter une protection supplémentaire.

Formulée avec des complexes protéinés, chaque gamme BLONDME soins a été développée pour répondre aux besoins des cheveux blonds.



## Gamme légère Avec le Complexe Protéiné à la Soie de Murier

- Réputé pour ses propriétés hydratantes et reconstructrices afin d'aider à soigner les fibres capillaires sans alourdir
- Apporte brillance, souplesse et force aux cheveux
- Permet de limiter l'électricité statique des cheveux



## Gamme Riche Avec le Complexe Protéiné au Cachemire

- Réputé pour ses propriétés hydratantes et reconstructrices afin d'aider à soigner la fibre capillaire en profondeur
- Pénètre dans les cuticules afin d'éviter la casse et les pointes fourchues



## Gamme Purifiante Avec le Complexe Protéiné au Coton Nordique

- Réputé pour sa sensation agréable sur la peau
- Formulée avec de la protéine de soja hydrolysée qui aide à apaiser et à protéger la fibre capillaire



## Gamme Neutralisante Avec le Complexe Protéiné à la fleur de Velours

- Réputé pour ses propriétés apaisantes et astringentes sur la peau
- Rend les cheveux doux et lisses



# TOUS LES BLONDS Gamme Légère

La gamme **TOUS LES BLONDS Légère**, dotée de la technologie créatrice de Liaisons 3D et du complexe protéiné à la soie, reconstruit et restaure les liaisons internes des cheveux blonds fins à moyens. Les cheveux sont hydratés et plus forts.



## De quoi ont besoin les cheveux blonds fins à normaux ?

- Être nourris sans surcharge
- Sceller les zones poreuses
- Force et élasticité
- Effet anti-statique

## Shampooing Léger

- Nettoie en douceur sans surcharger
- Reconstruit les liaisons internes du cheveu
- Améliore le corps et aide à prévenir l'effet statique
- La formule au panthénol laisse les cheveux souples et brillants



Renforce la structure interne du cheveu

Apporte plus de volume

## Masque Léger

- Nourrit intensément sans alourdir
- Améliore la maniabilité et l'élasticité
- Donne de la stabilité et du contrôle aux cheveux et les protège des dommages causés par le séchage au sèche-cheveux
- Avec du panthénol, les cheveux sont souples et brillants.



Renforce la structure interne du cheveu\*

Apporte plus de volume\*

## Spray Baume Léger

- Démêle instantanément et améliore la facilité de coiffage
- Hydrate les cheveux et évite la sensation de sécheresse
- La formule au panthénol améliore la résistance et l'élasticité
- Laisse les cheveux souples et brillants



Renforce la structure interne du cheveu\*

\*Utilisé en combinaison avec le shampooing léger ALL BLONDES.



# TOUS LES BLONDS Gamme Riche

## De quoi ont besoin les cheveux blonds moyens à épais ?

- Soins
- Remplissage et fermeture des zones poreuses
- Force et souplesse
- Maniabilité et brillance

La gamme **TOUS LES BLONDS Riche**, dotée de la technologie Créatrice de Liaisons 3D et du complexe protéiné au Cachemire, reconstruit et rétablit les liens internes des cheveux blonds moyens à épais. Les cheveux sont hydratés et plus forts.



## Shampooing Riche

- Nettoie en douceur tout en nourrissant
- Reconstruit et revitalise les liens internes des cheveux
- Lisse la surface capillaire
- Laisse les cheveux souples et brillants

Renforce la structure interne du cheveu\*



## Baume Riche

- Démêle instantanément les cheveux
- Aide à lisser et à sceller la surface des cheveux blonds poreux
- Améliore la force et l'élasticité
- La formule à l'huile de marula contribue à apporter une brillance éclatante

Renforce la structure interne du cheveu\*



## Masque Riche

- Nourrit intensément en pénétrant profondément dans la structure endommagée du cheveu
- Reconstruit la structure capillaire interne et externe
- Apporte souplesse et résistance
- La formule à l'huile de marula lisse la surface du cheveu et apporte une brillance saine

Renforce la structure interne du cheveu\*

# TOUS LES BLONDS

## Gammes Léger & Riche

La réponse pour un blond brillant

### Scénario 1

#### Service Après Coloration

Je viens d'effectuer un service d'éclaircissement, de rehaussement, de retouche ou de mélange de couleurs à la racine et je recherche des soins qui aident à stabiliser la structure du cheveu et à créer de nouvelles liaisons.

#### COMMENT FAIRE

Pour les cheveux peu ou moyennement sensibilisés :

**Service :** Création de Liaisons – Traitement léger et nourrissant

Choix du  
Produit :



**TOUS LES BLONDS**

- Shampoing Riche ou Léger
- Baume Riche

#### COMMENT FAIRE

Pour les cheveux très sensibilisés :

**Service :** Création de Liaisons – Traitement Nourrissant Intense

Choix du  
Produit :



**TOUS LES BLONDS**

- Shampoing Riche ou Léger
- Masque Riche

### Scénario 2

#### Entre les Services de Coloration

Je veux offrir à mes clients qui viennent entre deux visites de coloration des services de soins supplémentaires qui aident à préserver la santé de leurs cheveux en maintenant et en renforçant les liaisons.

**Solution :** Service d'Entretien des Liaisons

#### COMMENT FAIRE

Pour les cheveux très sensibilisés :

**Service :** Entretien des Liaisons

Choix du  
Produit :



**TOUS LES BLONDS**

- Gamme Riche ou Léger
- BLONDS SUBLIMES**
- Brume Protectrice



	En salon	à domicile	En salon	à domicile
<b>Étape 1</b>	Rincer la couleur	Rincer la couleur	Rincer la couleur	Rincer la couleur
<b>Étape 2</b>	Shampoing avec le Shampoing Riche ou Léger selon le type de cheveux	Shampoing avec le Shampoing Léger	Shampoing avec le Shampoing Riche ou Léger selon le type de cheveux	Shampoing avec le Shampoing Riche ou Léger selon le type de cheveux
<b>Étape 3</b>	Appliquer l'Après Shampoing Riche 2 min.	Essorer les cheveux à la serviette, Appliquer le masque Léger 5-10 min.	Appliquer le masque Riche 5-10 min.	Essorer les cheveux à la serviette, Appliquer le masque Riche 5-10 min.
<b>Étape 1</b>		Option 2: Sur cheveux secs, Appliquer le masque Léger 10-15 min.		Option 2: Sur cheveux secs, Appliquer le masque Riche 10-15 min.
<b>Étape 2</b>		Rincer, Shampoing avec le Shampoing Léger, Rincer		Rincer, Shampoing Riche ou Léger selon le type de cheveux, Rincer
	Si nécessaire, terminer avec Service de Nuance BLONDME		Si nécessaire, terminer avec Service de Nuance BLONDME	

	En salon	à domicile
<b>Étape 1</b>	Brosser les cheveux	Shampoing avec le Shampoing Riche ou Léger selon le type de cheveux
<b>Étape 2</b>	Appliquer un masque ou un après-shampoing riche en fonction des dommages 5-10 min.	Essorer les cheveux à la serviette, Masque Riche ou Léger en fonction des dommages 5-10 min.
<b>Étape 3</b>	Sur les cheveux séchés à la serviette, Appliquer la Brume Protectrice	Rincer
<b>Étape 1</b>		Option 2: Sur cheveux secs, Appliquer le Masque Riche ou Léger en fonction du type de cheveux et des dommages subis. 10-15 min.
<b>Étape 2</b>		Rincer, Shampoing Riche ou Léger selon le type de cheveux, Rincer
	Si nécessaire, terminer avec Service de Nuance BLONDME	

### Conseil d'expert

Pour une expérience de qualité et pour créer une sensation agréable, appliquez le masque au poste de travail plutôt qu'au bac et utilisez une serviette chaude pour couvrir la tête.

# TOUS LES BLONDS Gamme Purifiante

La gamme **TOUS LES BLONDS Purifiante**, dotée de la technologie de Création de Liaisons 3D et du Complexe Protéiné au Coton Nordique, reconstruit les liaisons des cheveux tout en purifiant tous les types de cheveux blonds. Formulée avec des Protéines de Soja Hydrolysées et de l'Extrait de Graines de Moringa pour raviver les blonds ternes et cuivrés.

## Qu'elle est la cause du ternissement des blonds ?

Les influences extérieures telles que les facteurs environnementaux comme la pollution, la climatisation et le chauffage peuvent affecter les cheveux mais peuvent aussi facilement perturber l'équilibre du cuir chevelu, entraînant par exemple l'obstruction de la fibre capillaire.



## Shampooing Purifiant



- Purifie et élimine en douceur les impuretés (poussières, résidus de métaux lourds et pollution)\* et autres résidus (produits coiffants)
- Créé un blond lumineux

Renforce la structure interne du cheveu\*

## Masque Purifiant



- Élimine en douceur les impuretés (poussières, résidus de métaux lourds et pollution)\*\*
- Aide à désobstruer la fibre capillaire en apportant une sensation détoxifiante
- Appliquer sur le cuir chevelu et les cheveux

Les cheveux sont nourris et illuminés\*\*

## Shot Vitamine C



- Balaie les minéraux de l'eau dure et autres résidus\*
- Élimine l'accumulation d'ions qui peut créer des tons bleus et verts sur les blondes et les nuances claires\*
- Laisse les cheveux visiblement plus brillants\*

Laisse les cheveux visiblement plus brillants\*





# TOUS LES BLONDS Gamme Purifiante

La solution pour rafraîchir et faire briller les cheveux blonds en douceur

## Scénario 1

### Avant / Après le Service de Coloration

Je suis à la recherche d'une solution rapide pour rafraîchir et faire briller les longueurs moyennes et les pointes de mes clients tout en les nourrissant.

**Solution :** Service de rafraîchissement intense

## COMMENT FAIRE

**Service :** Rafraîchissement intense

Choix du Produit :



### TOUS LES BLONDS

- Shampooing Purifiant
- Masque Purifiant et Shot de Vitamine C

## Scénario 2

### Entre les Services de Coloration

Je cherche un moyen d'offrir à mes clients un service haut de gamme et de leur faire vivre une expérience de spa pour les cheveux et le cuir chevelu.

**Solution :** Service de purification

## COMMENT FAIRE

**Service:** Purification

Choix du Produit :



### TOUS LES BLONDS

- Shampooing Purifiant
- Masque Purifiant



## Conseil d'expert

Vous n'avez pas le temps de faire une coloration complète et vous avez besoin d'une solution rapide pour raviver les mi-longueurs et les pointes ?

**Solution :** Service de rafraîchissement express  
Ce service de 5 minutes élimine en profondeur les ions accumulés et les résidus des minéraux de l'eau dure pour des résultats plus éclatants.

## COMMENT FAIRE

**Service :** Rafraîchissement express

Choix du Produit :



### TOUS LES BLONDS

- Shot de Vitamine C + 100ml d'eau
- Shampooing Purifiant

	En salon	à domicile	En salon	à domicile
		Proposez deux options différentes à votre client pour une expérience de soins à domicile sur mesure.		Proposez deux options différentes à votre client pour une expérience de soins à domicile sur mesure.
Étape 1	→	<b>Option 1:</b> →	→	<b>Option 1:</b> →
Étape 2	+  →	+  →  →	→	+  →  →
Étape 3	→		→	
Étape 1		<b>Option 2:</b> +  →		<b>Option 2:</b> +  →
Étape 2		→  →		→

\*éviter le cuir chevelu



# BLONDS FROIDS Gamme Neutralisante

La **gamme neutralisante BLONDS FROIDS**, dotée de la technologie créatrice de Liaisons 3D\*, aide à créer de nouvelles liaisons. La formule neutralisante aux pigments violets aide à éliminer les reflets cuivrés et à neutraliser les sous-tons jaunes indésirables.



## De quoi ont besoin les BLONDS FROIDS ?

- Neutralisation des reflets jaunes et cuivrés indésirables
- Rafrâichissement et amélioration des directions tonales froides
- Force et souplesse



## Shampooing Neutralisant

- Nettoie et apporte du soin en douceur aux cheveux éclaircis et colorés les plus délicats
- Aide à neutraliser les reflets jaunes indésirables sans modifier la couleur des cheveux
- Dépose des pigments froids de manière à cibler les reflets chauds pour maintenir un résultat froid et un blond clair amélioré
- Laisse une sensation de douceur sur les cheveux pour un blond lumineux

Renforce la structure interne du cheveu\*



## Spray Baume Hydratant

- Dépose des pigments froids de manière à cibler les reflets chauds pour maintenir un résultat froid et un blond clair amélioré
- Démêle les cheveux et facilite le coiffage
- Apporte force, hydratation et brillance pour des cheveux plus sains
- Contient du panthénol hydratant pour équilibrer la teneur naturelle en eau de la structure capillaire
- Avec filtres UV



## Masque Neutralisant

- Répare la structure interne du cheveu sans surcharger
- Démêle les cheveux poreux et facilite le coiffage
- Délivre des pigments froids pour maintenir, rafraîchir et enrichir les directions tonales blondes
- Aide à neutraliser les nuances chaudes et à clarifier les mèches blondes

Renforce la structure interne du cheveu\*\*

# BLONDS FROIDS

## Soin Neutralisant

Services de qualité pour une brillance glamour avec une touche de couleur

### Scénario 1

#### Service Après Coloration

Les cheveux blonds de ma cliente présentent des nuances jaunâtres/dorées avec le temps. Je cherche le meilleur moyen de lui redonner un blond parfait.

**Solution :** Service Blond Froid

### COMMENT FAIRE

**Service :** Blond Froid

Choix du  
Produit :



#### BLONDS FROIDS

- Shampooing Neutralisant
- Spray Baume Hydratant
- Masque Neutralisant

### Scénario 2

#### Entre les Services de Coloration

Je veux offrir à mes clients qui viennent entre deux services de coloration des services de soins dédiés pour entretenir, rafraîchir ou améliorer leur blond froid.

**Service :** Entretien de Blond Froid

### COMMENT FAIRE

**Service :** Entretien de Blond Froid

Choix du  
Produit :



#### TOUS LES BLONDS

- Shot de Vitamine C + 100ml d'eau chaude

#### BLONDS FROIDS

- Shampooing Neutralisant
- Spray Baume Hydratant
- Masque Neutralisant

Étape 1

Étape 2

Étape 3

Étape 1

Étape 2

	En salon	à domicile	En salon	à domicile
		Proposez trois options différentes à votre client pour une expérience de soins à domicile sur mesure		Proposez trois options différentes à votre client pour une expérience de soins à domicile sur mesure
Étape 1	→ <p>Shampooing avec le Shampooing Neutralisant</p>	<b>Option 1:</b> → <p>Shampooing avec le Shampooing Neutralisant</p>	+  + <p>Shot de Vitamine C 100ml d'eau chaude dans un flacon applicateur</p>	<b>Option 1:</b> → <p>Shampooing avec le Shampooing Neutralisant</p>
Étape 2	→  →  → <p>Essorer les cheveux à la serviette Appliquer le Masque Neutralisant 5-10 min. Rincer</p>	+ <p>Sur cheveux séchés à la serviette Spray Baume Neutralisant</p>	→  → <p>Rincer 1/2 du mélange sur les cheveux secs Peigner Rincer 1/2 du mélange sur les cheveux secs</p>	+ <p>Essorer les cheveux à la serviette Spray Baume Neutralisant</p>
Étape 3	→  → <p>Sur cheveux séchés à la serviette Spray Baume Neutralisant Sécher</p>	<b>Option 2:</b> →  → <p>Shampooing avec le Shampooing Neutralisant Sécher Spray Baume Neutralisant</p>	→  → <p>Shampooing avec le Shampooing Neutralisant 2 min. Rincer</p>	<b>Option 2:</b> →  → <p>Shampooing avec le Shampooing Neutralisant Sécher Spray Baume Neutralisant</p>
Étape 1		<b>Option 3:</b> → <p>Shampooing avec le Shampooing Neutralisant</p>		<b>Option 3:</b> → <p>Shampooing avec le Shampooing Neutralisant</p>
Étape 2		→  →  → <p>Essorer les cheveux à la serviette Appliquer le Masque Neutralisant 5-10 min. Rincer</p>		→  →  → <p>Essorer les cheveux à la serviette Appliquer le Masque Neutralisant 5-10 min. Rincer</p>



# BLONDS SUBLIMES

## Quels sont les besoins des blondes en matière de produits de finition ?

- Brillance durable
- Protection contre les agressions extérieures
- Douceur

La gamme **BLONDS SUBLIMES**, dotée de la technologie de création de Liaisons 3D, reconstruit et restaure les liaisons internes du cheveu tout en perfectionnant chaque look blond.



## MASQUE ÉCLAT



- Renforce la structure interne du cheveu et adoucit la surface
- Lisse la surface des cheveux pour une meilleure réflexion de la lumière, créant ainsi un effet miroir
- La formule unique passe d'une consistance de crème à une consistance de pâte pendant l'application, créant un effet cocooning agréable pour le client
- Aide à créer de nouvelles liaisons tout en illuminant et en éclaircissant tous les types de cheveux blonds\*
- Pas de changement de couleur!\*

Laisse une  
brillance luxueuse  
à tous les types de  
cheveux blonds

## Baume Réparateur



- Effet anti-frisottis jusqu'à 24h
- Protège de la chaleur (jusqu'à 210° C) s'il est utilisé sur des cheveux secs
- Renforce la structure interne des cheveux\*\*
- Laisse les cheveux doux et brillants
- Avec filtres UV

Scelle les pointes  
fourchues

## Shampooing Sec Mousse



- Absorbe l'excès de sébum et réduit les odeurs
- Aide à créer de nouvelles liaisons tout en rafraîchissant les cheveux blonds et en leur apportant du volume
- Apporte un volume et une texture instantanés
- Adoucit les longueurs des cheveux

La formule  
légère rafraîchit  
toutes les nuances  
de blonds

## Brume Protectrice



- Crée une couche de finition protectrice qui scelle la surface du cheveu et le protège des agressions extérieures
- Avec filtres UV

Laisse les cheveux  
plus brillants\*\*\*

# MASQUE ÉCLAT BLONDS SUBLIMES

## Scénario 1

### Service Après Coloration

Je souhaite améliorer le service de coloration de mes clients en leur offrant un traitement supplémentaire en salon pour lustrer les cheveux en quelques minutes et leur donner plus de brillance. Convient après une mise en lumière ou une retouche de la racine.

**Solution :** Traitement brillance intense après coloration

## COMMENT FAIRE

Service : Coup d'éclat supplémentaire

Choix du Produit :



**TOUS LES BLONDS**

- Shampooing Riche ou Léger

**BLONDS SUBLIMES**

- MASQUE ÉCLAT

## Scénario 2

### Entre les Services de Coloration

Je veux offrir à mes clients un service entre leurs rendez-vous de coloration qui leur procure un soin intense tout en les laissant instantanément brillants en quelques minutes seulement. Convient à TOUS LES BLONDS.

**Solution :** Traitement brillance intense rapide

## COMMENT FAIRE

Service : Brillance intense rapide

Choix du Produit :



**TOUS LES BLONDS**

- Shampooing Riche ou Léger

**BLONDS SUBLIMES**

- MASQUE ÉCLAT

En salon

En salon

Étape 1



Shampooing avec le Shampooing Riche ou Léger

Étape 2



Essorer les cheveux à la serviette



Appliquez Golden Mask. Déposez le produit sur les cheveux, il n'est pas nécessaire de le faire pénétrer dans les cheveux.

Étape 3



Jusqu'à 15min.

Étape 4



Ajouter de l'eau et émulsifier



Rincer



Pas de shampooing supplémentaire nécessaire



Brosser les cheveux



Appliquez Golden Mask. Déposez le produit sur les cheveux, il n'est pas nécessaire de le faire pénétrer dans les cheveux.



Jusqu'à 15min.



Ajouter de l'eau et émulsifier



Rincer



Shampooing avec le Shampooing Riche ou Léger



## Conseil en plus

- Le masque Éclat BLONDS SUBLIMES s'applique à l'aide de nouveaux outils disponibles à la boutique
- Commencer l'application sur les mi-longueurs et pointes, puis remonter vers les repousses.

# Business



# L'importance de la Consultation

## Que cherchent les clients blonds ?

- Professionnalisme et qualité : assurez vous que leurs attentes sont réalistes et qu'elles soient satisfaites grâce à un service personnalisé et sur-mesure
- Dialogue et connaissances : créez un lien et montrez que vous comprenez les besoins de vos clients
- Une expérience agréable : créez une atmosphère détendue et convainquez votre client en lui offrant une expérience agréable



Les cheveux du client sont aussi uniques que votre empreinte digitale, c'est pourquoi il est si important de commencer par une consultation et un diagnostic individualisé des cheveux.

Une consultation parfaite reflète et identifie l'état du cheveu et ses besoins et conduit à un service personnalisé en salon et à un régime de soins sur mesure, offrant à vos clients une solution à long terme.

## Conseils pour vos consultations et services signature

### 1. Besoins de la couleur

Commencez la conversation par des questions ouvertes pour encourager votre client à vous donner des informations et à clarifier les situations. Écoutez les défis et les souhaits de votre client en matière de cheveux et résolvez-les grâce à votre expertise pratique.

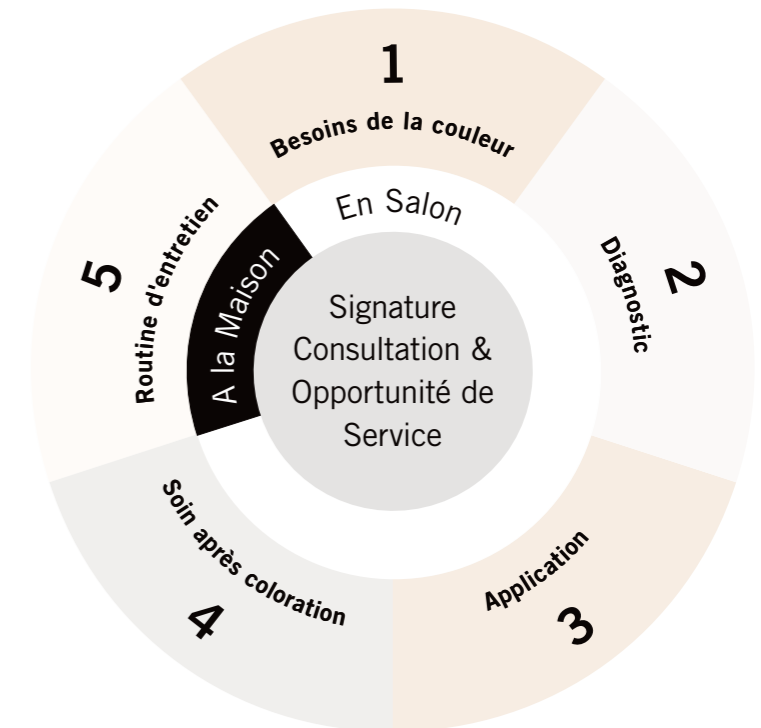
### 2. Diagnostic

Définissez le type de cheveux, le niveau de porosité et la structure, ainsi que la base de couleur actuelle, les caractéristiques tonales et l'historique des colorations précédentes :

- Diagnostiquez l'état des cheveux à l'aide d'un test d'élasticité et de porosité
- Observez l'état du cuir chevelu du client

### 3. Application

Une application précise et professionnelle de la couleur est essentielle pour fidéliser vos clients au salon. Un service d'application parfait commence par une bonne préparation : une station bien préparée pour avoir tous les outils à portée de main et un schéma de sectionnement précis.



### 4. Soins après coloration

Terminez le processus d'oxydation et faites des efforts dans le processus d'après-soin ! Utilisez BLONDME Care après chaque service en salon et expliquez toutes les étapes à votre client.

### 5. Routine d'entretien

Recommandez des produits de soins BLONDME qui correspondent au service en salon et sont basés sur les besoins individuels des cheveux. Cela aidera les clients à conserver les résultats jusqu'à la prochaine visite au salon. Donnez des conseils et astuces sur l'utilisation des produits et sur la façon de les intégrer dans leur routine de soins quotidiens.

# Checklist du Diagnostic Capillaire

Le diagnostic capillaire est l'une des parties les plus essentielles du service de blondeur. Il est impératif d'avoir une compréhension approfondie de l'historique capillaire de votre client ainsi que de la qualité de ses cheveux afin de décider de la couleur et du service de soins appropriés.



## Checklist de la Couleur

Dès que le mot "BLOND" est prononcé, de nombreuses personnes se tournent automatiquement vers les produits éclaircissants pour faire le travail sans même envisager d'autre forme de coloration.

### 1. Évaluez la profondeur et la direction tonale des cheveux de votre client, ainsi que le pourcentage de cheveux blancs et les niveaux de porosité.

#### Pourquoi ?

Plus les cheveux sont foncés, plus les pigments rouge-orange doivent être neutralisés. En fonction de cela, choisissez la bonne force de développement.

### 2. Choisissez le bon produit

#### Pourquoi ?

Alignez vous avec votre client sur le look final et choisissez le produit approprié pour réaliser ce service.

### 3. Choisissez la bonne puissance de révélateur

#### Pourquoi ?

Pour atteindre la nuance d'éclaircissement désirée.

### 4. Évaluez la profondeur et la direction tonale du résultat de l'éclaircissement

#### Pourquoi ?

Choisir la bonne nuance pour neutraliser les reflets chauds à venir ou pour un rehaussement parfait.

### 5. Temps de pose

#### Pourquoi ?

Veillez à toujours respecter le temps de traitement maximal sans ajouter de chaleur et en contrôlant visuellement le processus.

## Checklist du Soin

Utiliser les bons produits de soin pour obtenir un blond parfait est aussi important que de créer le résultat de la coloration.

### 1. Évaluez l'état général des cheveux avant le service blondeur.

#### Pourquoi ?

Le bon état des cheveux rendra meilleur le résultat de la coloration. Le client peut aider en utilisant régulièrement un régime de soins à domicile.

Au salon, envisagez un service d'éclaircissement avec la gamme TOUS LES BLONDS Purifiante pour préparer les cheveux.

### 2. Choisissez le bon produit

#### Pourquoi ?

Adaptez le choix des produits au type de cheveux de votre client, à ses besoins et à ses habitudes capillaires lorsqu'il s'agit de terminer le service de coloration.

### 3. Terminez le service par un soin post-coloration

#### Pourquoi ?

Complétez le service de coloration en utilisant les produits de soin appropriés pour des résultats durables.

### 4. Donnez un coup d'éclat supplémentaire aux cheveux blonds

#### Pourquoi ?

Les cheveux blonds peuvent être ternes ou manquer de brillance.

### 5. Assurez un suivi approprié dans le salon et à la maison

#### Pourquoi ?

Pour prolonger le résultat de la couleur faite en salon.



# Optimisez le **potentiel commercial** de votre salon avec vos services pour les blonds

## 1. Sensibilisation

Positionnez votre salon comme l'expert des Blonds

## 2. Considération

Communiquez votre expertise en tant Authority in Blonde\*

## 3. Achat

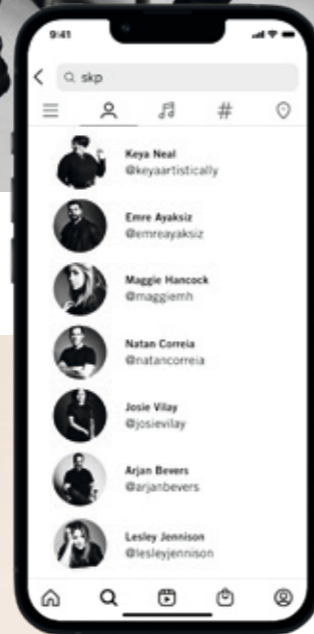
Vendez vos services de blond et gagnez la confiance de vos clients

## 4. Offres groupées de services

Dynamisez votre activité en proposant des offres de services personnalisées

## 5. Fidélisation

Engagez le dialogue avec vos clients sur les réseaux sociaux



\*Une Autorité en Blond

# 1

## Positionnez votre salon comme l'Expert des Blonds

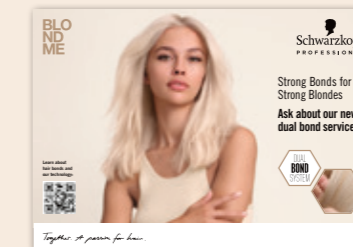
Les looks et services BLONDME inspirants contribuent à attirer de nouveaux clients dans votre salon et à enthousiasmer les clients existants. Pour accroître votre notoriété, faites la promotion de votre expertise en matière de blond et de vos services blondeur sur les réseaux sociaux en créant et en publiant de superbes photos avant et après, des vidéos à 360° et des promotions spécifiques sur les services de blondeur qui attirent les clients potentiels dans votre salon.



Découvrez notre exclusivité  
Papier aluminium BLONDME +  
FRAMAR, et autres outils de salon



Poster



Sticker Miroir

## Communiquez votre expertise en tant Authority in Blonde\*

Rejoignez Authority in Blonde\* sur votre marché, en offrant des services allant de la correction quotidienne aux looks haute couture les plus exigeants – dépassez vos limites et traduisez chaque tendance blonde en mode salon. Mettez en œuvre le système créateur de Liaisons Double pour garantir des résultats blonds emblématiques.

### Conseil d'expert

Communiquez dans votre salon à l'aide d'outils visuels pour attirer le regard de potentiels clients et crédibiliser votre savoir faire en matière de blond.

# 2

## 3

## Vendez vos services de Blond et gagnez la confiance de vos clients

Donnez vie à l'expertise de BLONDME en utilisant les produits BLONDME devant vos clients. Expliquez le Système créateur de Liaisons Double et les avantages de chaque produit tout en les utilisant pour lancer la conversation sur les services complémentaires et les ventes de soins à domicile afin de maximiser les bénéfices du salon. Travaillez en équipe avec vos clients – expliquez, partagez, inspirez !



### Augmentez le prix de vos services

Les clients blonds sont les plus exigeants mais aussi les plus dépensiers en salon. Une fois satisfaits de leur look blond, ils seront aussi les plus fidèles ! Augmentez le prix de votre ticket moyen en proposant des services complémentaires et des soins à domicile de qualité supérieure pour garantir à vos clients une qualité de cheveux supérieure et des résultats de couleur prolongés.

### Augmentez votre ratio de service de coloration

Le blond n'a jamais été aussi diversifié qu'aujourd'hui – tirez parti de la demande de services de blondeur dans votre salon ! Consultez vos clients sur les looks blonds sur-mesure et soulignez qu'il y a un blond pour tout le monde, quel que soit le teint de la peau, la couleur des cheveux, le type de cheveux, l'âge ou le genre.



### Conseil d'expert

Gagnez la confiance de votre client en lui expliquant pourquoi les soins à domicile BLONDME sont adaptés à ses besoins et pourquoi ils l'aideront à préserver la santé de ses cheveux entre deux visites au salon. Si vos clients ne sont pas sûrs de vouloir acheter un produit, incitez-les à l'essayer chez eux avec des minis BLONDME – ils adoreront les produits et reviendront pour les acheter.

"Surtout, soyez authentique et transparent dans tout ce que vous faites, en reflétant qui vous êtes et ce que vous défendez au sein de votre salon."

### Attirez de nouveaux clients et fidélisez-les

Gagnez avec des looks et des techniques de pointe inspirants qui mettent en valeur les multiples facettes de la blondeur et votre expertise en la matière. Lorsque vous vendez un service de blondeur, faites de vos clients vos complices – travaillez ensemble pour satisfaire leur désir d'une blondeur parfaite et gagnez leur confiance. Créez votre propre programme de fidélité en salon et encouragez vos clients à revenir en prenant directement un nouveau rendez-vous.

## 4

## Dynamisez votre activité en proposant des formules de service uniques

Répondez au désir de vos clients d'obtenir une blondeur parfaite en leur proposant des offres groupées de services sur-mesure.

Les aperçus de services permettent de réduire la complexité d'un service, de donner à vos clients une meilleure compréhension du service et de gérer leurs attentes – pour plus d'efficacité et des résultats satisfaisants des deux côtés.

### Les aperçus des services permettent de répondre aux demandes de vos clients d'un seul coup d'œil :

1. Quel look est-ce que je veux et comment puis-je l'obtenir ?
2. Quel est le prix du service ?
3. Combien de temps faut-il pour créer le look ?
4. Comment puis-je prolonger et maintenir le résultat de la couleur à la maison ?

Grâce à ces conseils, vous pouvez créer 3 offres de services, allant du forfait de service réduit à l'offre de service moyen puis à l'offre haut de gamme, afin que vos clients puissent choisir :

€

### Forfait de service réduit

Cet ensemble de services ne contient que les services minimums dont vous avez besoin pour obtenir le look souhaité.

**Par exemple :** Service de coloration + traitement en salon avec un shampoing et un baume neutralisant.



€€

### Forfait de service moyen

Ce service est le plus populaire auprès des clients ! Comprend tout ce dont vous avez besoin pour obtenir un look blond exceptionnel avec des services complémentaires.

**Par exemple :** Service éclaircissant + Service de nuance + Traitement Shampoing et Masque en salon.

€€€

### Forfait de service complet

Cet ensemble de services est l'expérience haut de gamme en salon pour vos clients. Outre le look blond impeccable, vous incluez déjà le régime complémentaire de soins à domicile dans votre calcul de prix.

**Par exemple :** Service éclaircissant + Service de nuance + Shampoing en salon et traitement Masque éclat + soins à domicile.



## 5

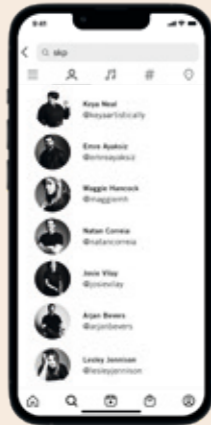
## Impliquez vos clients sur les réseaux sociaux

Dynamisez votre entreprise grâce à un contenu approprié pour les réseaux sociaux, votre site web et votre boutique en ligne, et engagez le dialogue avec vos clients en ligne.

### Contenu

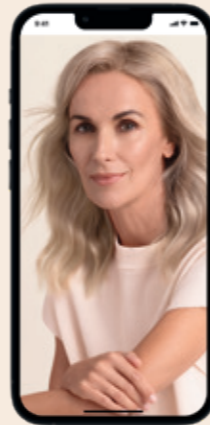
Réseaux sociaux  
Suivez les comptes mondiaux et locaux de Schwarzkopf Professional pour suivre les grandes campagnes.

Site web et boutique en ligne  
Demandez à votre représentant commercial local d'obtenir un contenu dédié pour soutenir votre présence sur le web.



### Promotion

Informez votre client des promotions ou des offres spéciales en cours dans votre salon sur toutes vos plateformes numériques (par exemple, les ventes de Noël, les ventes de cadeaux avec achat) en l'accompagnant d'une photo du look final.



### Contenu généré par les utilisateurs

Créez et publiez des photos avant et après, des vidéos – tout contenu créé pour promouvoir votre salon et votre expertise en matière de blondeur. Il s'agit d'une preuve crédible de la qualité et du niveau de service que les clients peuvent attendre de votre salon.



## Choisir le format adapté aux réseaux sociaux

Les utilisateurs veulent voir du contenu authentique, visuellement attrayant et édité le moins possible.

## Comment faire en sorte que votre contenu se distingue des autres ?

- Faites attention à l'éclairage et à l'arrière-plan de votre photo pour obtenir une photo claire et nette
- Assurez-vous que vos photos sont nettes et bien centrées. Prenez-en plusieurs, afin de pouvoir choisir la meilleure
- N'oubliez pas les détails... ce sont les détails qui font qu'un blond se distingue



## Maximisez votre portée

- **Utilisez les hashtags officiels de BLONDME :**  
#BLONDME pour avoir la chance d'être reposté par le compte officiel de Schwarzkopf Professional.
- **Mentionnez votre emplacement dans un hashtag :**  
aidez les clients potentiels à trouver votre salon.
- **Engagez-vous auprès de votre public :**  
lorsque quelqu'un laisse un commentaire, assurez-vous de lui répondre. Vos réseaux sociaux font également partie de votre expérience client.



[www.schwarzkopfpro.com](http://www.schwarzkopfpro.com)