

BLONDME MASQUE ÉCLAT


Schwarzkopf
PROFESSIONAL



AVANT



APRÈS

SOIN BRILLANCE INTENSE POST-COLORATION

Je souhaite proposer un service blondeur à mes clients avec un soin supplémentaire en salon pour apporter de l'éclat et une brillance supplémentaire en quelques minutes. Adapté après un service d'éclaircissement ou une reprise des repousses.



ASTUCE SUPPLÉMENTAIRE

- Le Masque Éclat Blonds Sublimes BLONDME est accompagné de nouveaux outils (une spatule et un bol) pour optimiser et faciliter le service de soin.
- Commencer l'application sur les mi-longueurs et pointes, puis remonter vers les repousses.

SOIN BRILLANCE INTENSE ENTRE DEUX SERVICES BLONDEURS

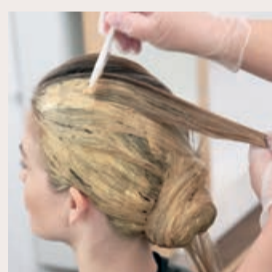
Je veux offrir à mes clients un service entre leurs rendez-vous d'éclaircissement qui leur apporte un soin intense tout en laissant leurs cheveux brillants instantanément, et ce, en seulement quelques minutes. Convient à tous types de blonds.



SHAMPOOING

Laver avec le Shampooing Léger ou Riche BLONDME pour tous les blonds.

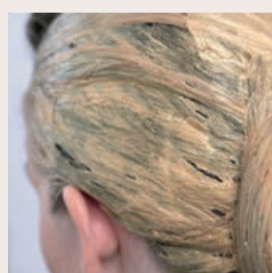
1



APPLICATION

Déposer le Masque Éclat Blonds Sublimes BLONDME sur l'ensemble de la chevelure essorée à la serviette, par sections à l'aide de la spatule et du bol. Il n'est pas nécessaire de le faire pénétrer.

2



TEMPS DE POSE

Laisser poser pendant 15 minutes. Le masque change de consistance et passe d'une texture crémeuse à une texture épaisse, créant un effet sec sur les cheveux.

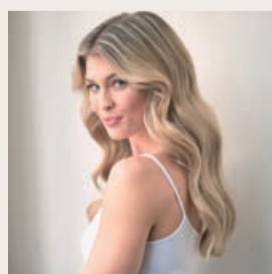
3



ÉMULSIONNER ET RINCER

Ajouter un peu d'eau et émulsionner. Rincer lorsque le masque a une consistance crémeuse. Ne pas refaire de shampooing après.

4



COIFFER

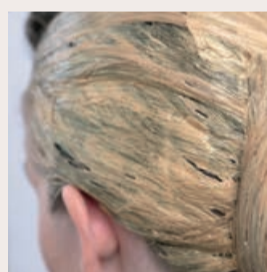
Coiffer comme souhaité.

5



APPLICATION

Brosser les cheveux. Déposer le Masque Éclat Blonds Sublimes BLONDME sur l'ensemble de la chevelure sèche non lavée par sections en utilisant la spatule et le bol. Il n'est pas nécessaire de le faire pénétrer dans les cheveux. Pour une application sur cheveux essorés à la serviette, suivez les instructions du "Soin Brilliance Intense Post-Coloration".



TEMPS DE POSE

Laisser poser pendant 15 minutes. Le masque change de consistance et passe d'une texture crémeuse à une texture épaisse, créant un effet sec sur les cheveux.



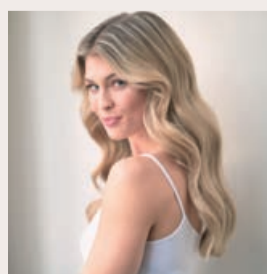
ÉMULSIONNER ET RINCER

Ajouter un peu d'eau et émulsionner. Rincer lorsque le masque a une consistance crémeuse.



SHAMPOOING

Laver au Shampooing Léger ou Riche BLONDME pour tous les blonds.



COIFFER

Coiffer comme souhaité.

Together. A passion for hair.**

* Technologie Renforçatrice de Liaisons
** Ensemble. Une passion pour la coiffure.
Schwarzkopf SAS - 161 Rue de Sully - 92100 Boulogne-Billancourt -
R.C.S. Nanterre 326 280 096 - CAP 1.600.000 €

