

MANUEL DE SERVICES



Schwarzkopf
PROFESSIONAL

BLO
ND
ME



FOR EVERY YOU.*

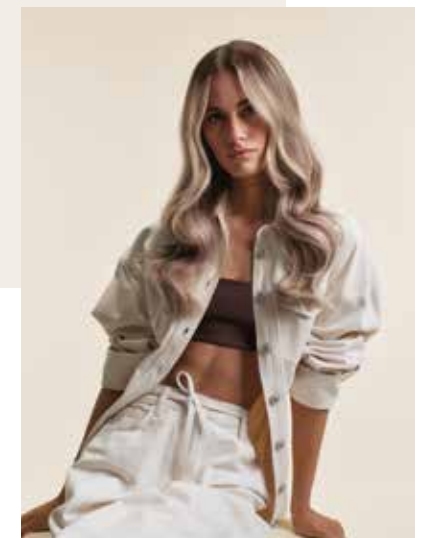
*RÉVÉLEZ-VOUS



BLONDME - THE AUTHORITY IN BLONDE.*

Passez à un niveau supérieur avec BLONDME – **The Authority in Blonde***. Spécialiste en matière de blond. Véritablement dédié aux divers besoins des blondes, notre système polyvalent de coloration et de soin, **doté de la technologie renforçatrice de liaisons intégrée**, vous permet de relever tous les défis de la blondeur et **de créer les plus beaux blonds**.

Le blond n'a jamais été aussi diversifié qu'aujourd'hui – c'est bien plus qu'un simple éclaircissement ! Avec son approche inclusive, **BLONDME prouve qu'il y a un blond pour tout le monde**, quel que soit la carnation, la couleur des cheveux, l'âge ou le genre.



TECHNOLOGIES DE PROTECTION ET CRÉATION DE LIAISONS^{*} BLONDME

*Soutenues par

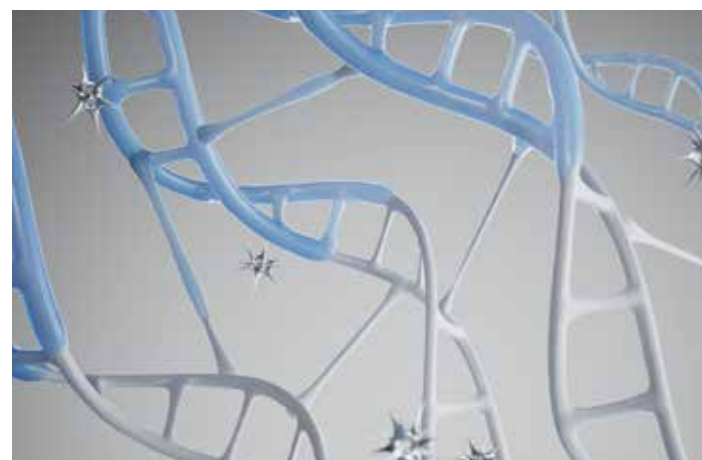


Lorsque les cheveux blonds sont exposés à des agressions extérieures telles que la chaleur, la lumière du soleil ou les processus chimiques comme la décoloration ou l'éclaircissement, les cuticules se fragilisent, pouvant laisser la fibre capillaire sujette à des dommages et par conséquent se ternir.

La Technologie de Protection et de Création de Liaisons capillaires présente dans tous les produits de coloration et de soin BLONDME aide à réduire les dommages sur le cheveu à tous les niveaux. Ces technologies protègent les liaisons capillaires pendant les processus chimiques et aident à en créer de nouvelles grâce à des soins spécifiques en salon et à domicile.

Notre Technologie Anti-Métal de protection des liaisons capillaires, vous donnent un maximum de confiance pendant la coloration et la décoloration, afin que vos clients puissent affirmer leur Blond.

**DES LIAISONS CAPILLAIRES FORTES POUR
DES BLONDS FORTS !**



**Protection des Liaisons capillaires
avec des agents Anti-Métal**



01 COLORATION

La technologie de protection anti-liaison métallique

La technologie de protection anti-liaison métallique intégrée dans tous les produits de coloration BLONDME crée un maillage protecteur autour des liaisons capillaires pour minimiser la casse du cheveu. Associée à un nouvel agent chélateur qui capture et neutralise les ions métalliques dans le cheveu, elle prévient la casse capillaire et optimise le résultat de la couleur. Aucun additif de liaison, ni soin Anti-Métal supplémentaire n'est nécessaire, ce qui vous fait gagner du temps et de l'argent au quotidien.



02 SOIN

Le soin BLONDME est conçu pour reconstruire la structure interne des cheveux blonds fragilisés, et restaurer les trois types de liaisons capillaires, à la fois en salon et à domicile. Choisissez les produits adaptés pour créer un service personnalisé en salon ou une recommandation pour l'entretien à domicile.



La cuticule du cheveu : L'EFFET LOTUS

Des polymères légers associés à l'extrait de thé blanc, connus pour leurs propriétés antioxydantes et revitalisantes, créent un bouclier qui imite l'effet de la feuille de lotus (scellement) - protégeant activement la cuticule des cheveux blonds contre les agressions extérieures, telles que les polluants qui peuvent donner aux cheveux blonds un aspect terne et sans vie.



Au cœur de la fibre capillaire : La Technologie BOND REPAIR

Cette technologie innovante crée un réseau sophistiqué de deux types de liaisons capillaires, à savoir les liaisons hydrogènes et les liaisons ioniques, qui fonctionnent ensemble pour favoriser une structure capillaire à la fois robuste et flexible.

Au cœur de la fibre capillaire : La Technologie BONDFINITY

Dotée de la technologie de pointe BONDFINITY, BLONDME s'intègre au cœur des blonds fragilisés en créant des liaisons covalentes permanentes dans la fibre capillaire interne - pour une réparation permanente. Les liaisons covalentes, indispensables pour des cheveux blonds en parfait état, car elles fixent la kératine du cheveu, même après la décoloration, reconstruisant et préservant l'intégrité structurelle du cheveu - pour des cheveux 20 fois plus forts*.



*par rapport à des cheveux non traités. Lorsqu'il est utilisé en combinaison avec le Masque Réparateur Intense Bondfinity.



Coloration





ASSORTIMENT DE COLORATION BLONDME



Éclaircissement
**POUDRE
DÉCOLORANTE
PREMIUM
PERFORMANCE 9+**

450g
Poudre décolorante de haute performance avec un éclaircissement jusqu'à 9 tons et une protection contre la casse, pour un éclaircissement précis et contrôlé.

Éclaircissement
**ARGILE
DÉCOLORANTE**

350g
Argile Décolorante avec une formule légère à solide unique spécialement conçue pour les techniques à l'air libre avec jusqu'à 8 tons d'éclaircissement.

Éclaircissement
**BLEACH
& TONE**

60 mL
3 nuances
Additif pour éclaircir et nuancer en une seule étape.

Nuancer
**NUANCEUR ÉCLAT
- GLOW TONERS**

60 mL
15 nuances
Coloration demi-permanente à la formule acide avec des nuances intermélangeables, pour une éclat intense et une brillance durable.

Éclaircir et Nuancer
**BLONDE
LIFTING**

60 mL
5 nuances
Crèmes Blondeur à Éclaircir, pour un éclaircissement jusqu'à 5 tons et permettent de nuancer en une seule étape.

Éclaircir et Nuancer
**LIFT
& BLEND**

60 mL
5 nuances
Crèmes Blondeur à Eclaircir et nuancer spécifiques cheveux blancs - jusqu'à 4 tons d'éclaircissement. Couvre le cheveu blanc en une seule étape.

Révélateurs
**RÉVÉLATEURS
PREMIUM**

1000 mL
Révélateurs Premium pour des performances et un soin maximums lorsqu'ils sont utilisés avec les produits de coloration BLONDME.



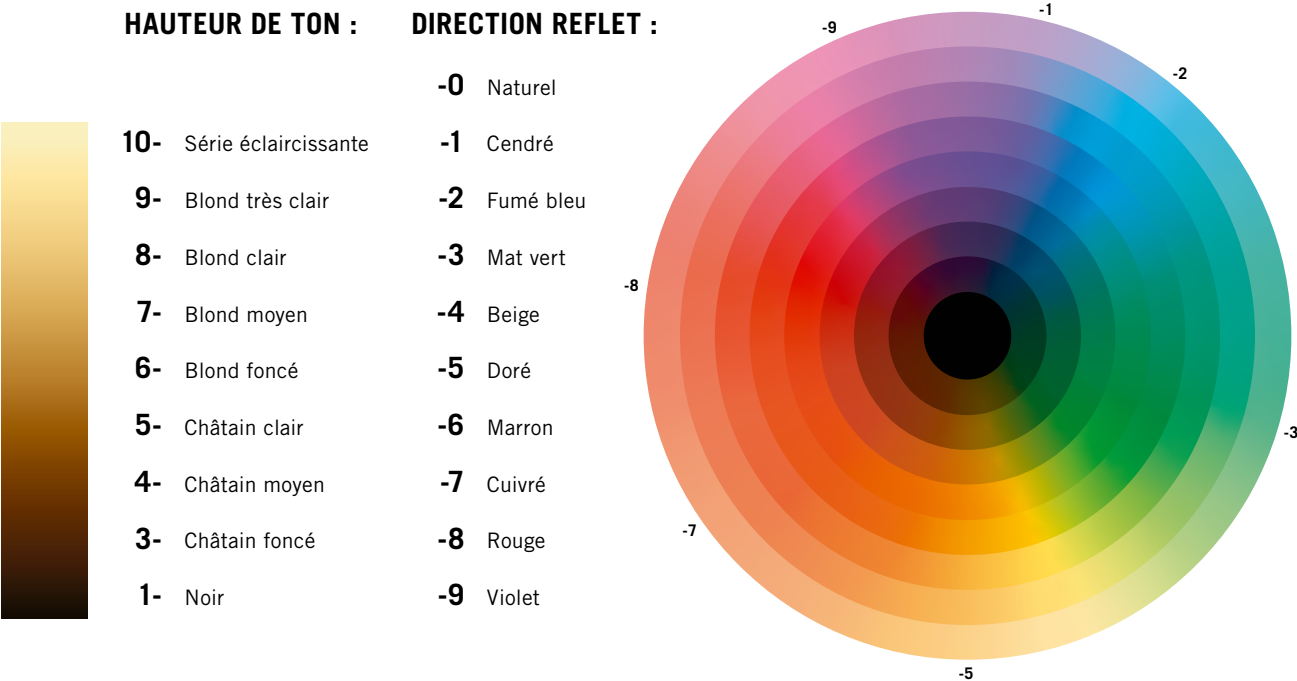
SYSTÈME DE CODIFICATION SCHWARZKOPF

En tant que professionnel de la couleur, votre capacité à identifier avec précision les nuances à l'aide du système de codification est la clé de la précision technique - mais tout aussi importante est votre capacité à utiliser un langage descriptif et compréhensible qui donnera vie à votre vision. Lorsque vous parlez avec des termes que le client comprend, vous ne vous contentez pas d'informer : vous inspirez, suscitant la confiance et l'enthousiasme autour de la transformation couleur que vous créez ensemble.

10-51

Hauteur de ton Direction de reflet

Exemple :
Doré Glacé 10-51 :
Doré Glacé des nuanceurs éclats - Glow Toner



INDICATIONS DE NUMÉROS SPÉCIAUX

NUANCEURS ÉCLATS PASTELS

10- Convient mieux aux cheveux pré-éclaircis → sous-tons ou fonds d'éclaircissement jaune à jaune pâle.

9,5- Convient mieux aux cheveux pré-éclaircis → sous-tons ou fonds d'éclaircissement jaune à jaune pâle.

SÉRIES ÉCLAIRCISSANTES

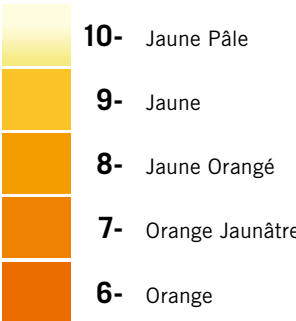
12- Coloration permanente éclaircissante conçue pour les cheveux naturels, permettant jusqu'à 5 tons d'éclaircissement. Recommandé pour des bases naturelles 6 ou plus claires.

11- Coloration permanente éclaircissante conçue pour les cheveux naturels, permettant jusqu'à 4 tons d'éclaircissement et la couverture du cheveu blanc. Recommandée pour des bases naturelles 6 ou plus claires.



Pour un blond toujours parfait, il est essentiel de prendre en compte les sous-tons naturels qui apportent des reflets parfaits aux cheveux. Sur les blonds clairs, où les nuances jaunes et orangées sont plus visibles, il est recommandé d'utiliser des tons cendrés ou fumés. Leurs bases violettes et bleues neutralisent ces reflets indésirables et révèlent un blond plus froid, tout en conservant luminosité et raffinement.

SOUS-TONS BLONDS



NUANCES NEUTRALISANTES



POUDRE DÉCOLORANTE PREMIUM PERFORMANCE 9+

Un éclaircissement maximal avec
une protection optimisée du cheveu

Bénéfices

- Dotée de la Technologie Anti-Métal, la formule protège la fibre capillaire pendant le processus d'éclaircissement, pour minimiser la casse des cheveux.
- Jusqu'à 9 tons d'éclaircissement
- Convient à toutes les bases
- Agents déjaunissants pour neutraliser les fonds d'éclaircissement chauds indésirables.
- Ratio de mélange flexible



Conseil d'expert

Pour un éclaircissement doux et un contrôle parfait, utiliser la Poudre Décolorante Premium Performance 9+ BlondMe avec le Révélateur Premium 2%/7 Vol. Contrôler toutes les 5 minutes.

ÉCLAIRCISSEMENT	RÉVÉLATEURS	RATIO DE MÉLANGE
Jusqu'à 3	2% / 7 Vol.	1:1,5 – 1:2,5
Jusqu'à 6	6% / 20 Vol.	1:1,5 – 1:2,5
Jusqu'à 9	9% 30 Vol. (application hors cuir chevelu uniquement)	1:1,5 – 1:2,5

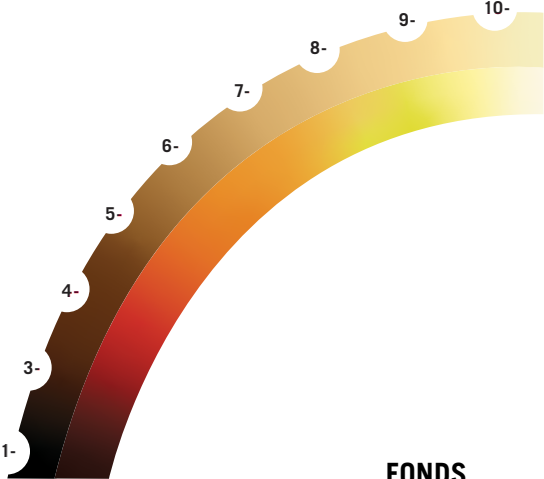
TEMPS DE POSE



Conseils :

- Toujours appliquer sur cheveux secs
- Convient pour les applications sur et hors cuir chevelu
- Pour la tête entière, méthode enveloppée et service correctif de coloration

BASE NATURELLE



FONDS
D'ÉCLAIRCISSEMENT

* À utiliser avec les Révélateurs Premium BLONDME.
Il n'est pas recommandé d'utiliser le Révélateur en Gel Premium BLONDME avec les poudres de décoloration BLONDME.



SCÉNARIO

Ma cliente souhaite une transformation complète de sa couleur – un blond beaucoup plus clair, tout en restant parfaitement personnalisé pour mettre en valeur son teint et révéler sa personnalité.



ARTISTES DE LA COIFFURE



Couleur réalisée par
REEMA JABER



Look réalisé par
LISA FARRALL

COMMENT FAIRE



Mélange

Toujours utiliser la Poudre Décolorante Premium Performance 9+ BLONDME avec un ratio de mélange flexible de 1:1,5-1:2,5 avec le Révélateur Premium BLONDME.

- Toute technique : Révélateur Premium BLONDME 2%, 6% ou 9%.
- Technique hors cuir chevelu : Révélateur Premium BLONDME 9% | 30 VOL.



Application & Temps de Pose

- Appliquer le mélange sur cheveux secs, ne pas faire de shampooing au préalable
- Appliquer le mélange immédiatement après la préparation sur les mi-longueurs et les pointes, en commençant par la nuque
- Appliquer en sections fines en utilisant une quantité généreuse de produit afin d'assurer le meilleur résultat d'éclaircissement
- Laissez poser pendant 20 à 45 minutes. Vérifiez visuellement le développement de l'éclaircissement pendant le temps de pose
- Il n'est pas recommandé d'ajouter de la chaleur



20-45
min



Soin Post-éclaircissement

Finir chaque service d'éclaircissement BLONDME par un service de soin BLONDME en salon.



Shampooing Violet
300ml / 1000ml

Masque Violet
200ml / 500ml



Shampooing
Illuminateur
300 ml

Shampooing
Nutritif
300 ml

Baume Nutritif
250 ml

Masque Nutritif
200 ml

Masque Réparateur
Intense
200 ml



Pastellisation

Pour un résultat blond parfait, révéler les mi-longueurs et les pointes avec le service nuanceur éclat BLONDME (voir pages 28-31 pour les informations détaillées sur l'assortiment et l'application).



10 min



Nuanceurs éclat
- Glow Toners
60 ml



Soin Post-Coloration

Terminer votre service de coloration BLONDME avec les soins BLONDME.



Baume
Réparateur
75 ml

Huile
Réparatrice
Intense
50 ml

Scannez pour
voir le tutoriel :

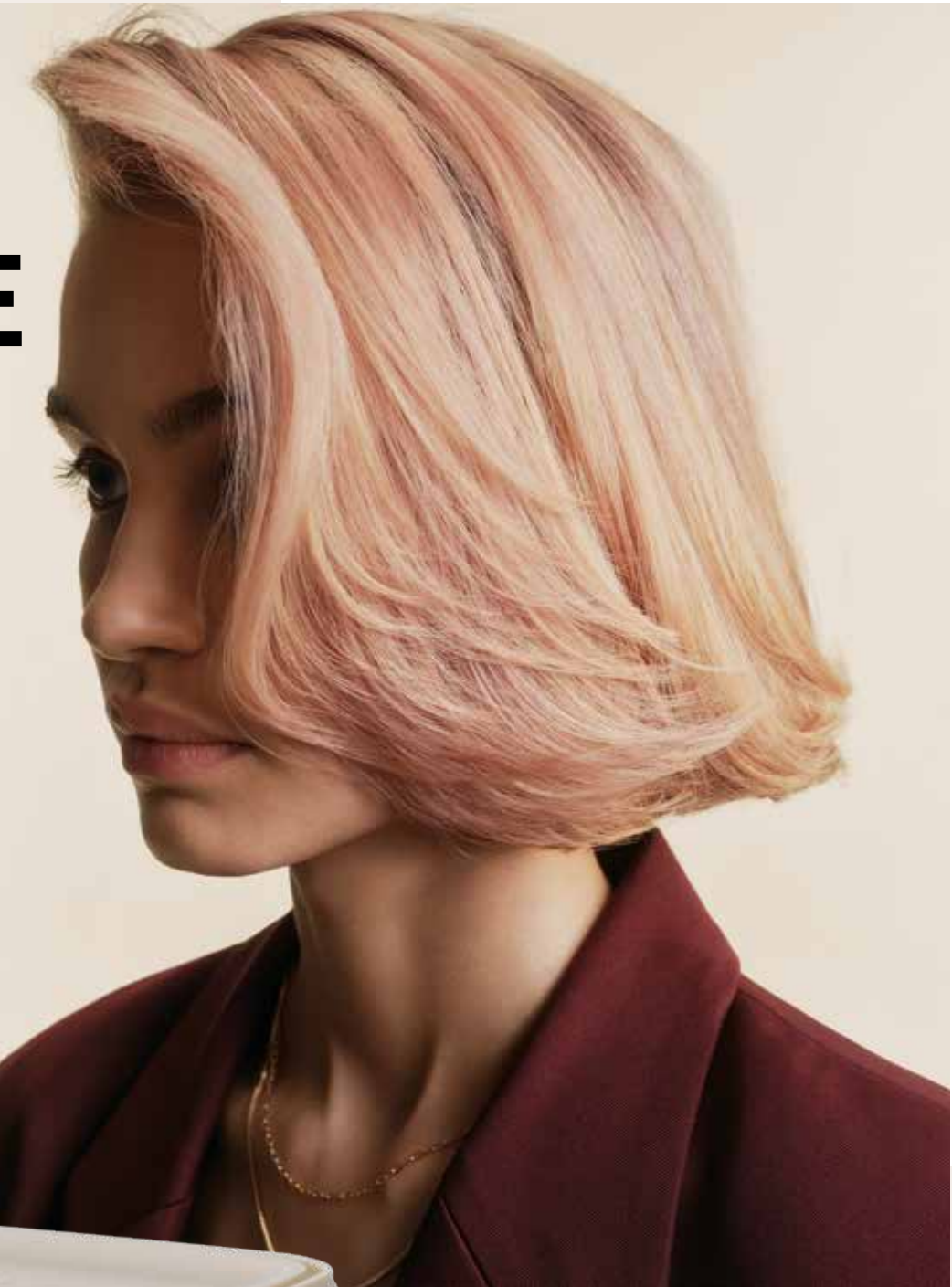


ARGILE DÉCOLORANTE

Pour des techniques à l'air libre faciles et créatives

Bénéfices

- Dotée de la Technologie Anti-Métal, la formule protège la fibre capillaire pendant le processus d'éclaircissement, pour minimiser la casse des cheveux.
- Jusqu'à 8 tons d'éclaircissement pour une décoloration nette même sur les bases de cheveux foncées.
- Convient aux bases 3 à 8
- Consistance crémeuse pour une application rapide et uniforme
- Formule légère à solide
- Poudre non volatile



Ratio de Mélange

ÉCLAIRCISSEMENT	RÉVÉLATEURS	RATIO DE MÉLANGE
Jusqu'à 6	6% / 20 Vol.	1:1,5 à 1:2
Jusqu'à 8	9 %/30 Vol. ou 12 %/40 Vol. *	1:1,5 à 1:2

TEMPS DE POSE



Formule légère à solide

- ### Conseils :
- Toujours appliquer sur cheveux secs
 - Convient uniquement pour une application hors cuir chevelu
 - Pour les techniques à l'air libre
 - Ne pas mélanger avec la Poudre Décolorante Premium Performance 9+ BLONDME
 - Utiliser un pinceau ou une spatule pour mélanger l'Argile Décolorante BLONDME avec le Révélateur Premium BLONDME

- À l'Argile Kaolin
- Transforme la formule de légère à solide une fois appliquée et crée une pellicule dure autour des cheveux
- Isole le produit éclaircissant, ce qui lui permet de rester humide tout en libérant tout son pouvoir éclaircissant dans la fibre capillaire – Pas besoin de papier aluminium !

*en fonction de la structure, de la densité et de l'état général du cheveu.



SCÉNARIO

Ma cliente souhaite un blond plus créatif et en techniques à main levée, plutôt que des mèches classiques au papier aluminium.

ARTISTES DE LA COIFFURE



Couleur réalisée par
LESLEY JENNISON



Look réalisé par
LISA FARRALL

COMMENT FAIRE



Mélange

- Toujours mélanger l'Argile Décolorante BLONDME au ratio de mélange flexible de 1:1,5-1:2 avec le Révélateur Premium BLONDME 6% | 20 Vol., 9% | 30 Vol. ou 12% | 40 Vol.



Application & Temps de Pose

- Appliquer le mélange sur cheveux secs, ne pas faire de shampooing au préalable
- Appliquer le mélange immédiatement après la préparation
- Appliquer le produit uniformément sur les cheveux afin d'obtenir le meilleur résultat possible en matière d'éclaircissement.
- Laisser poser pendant 20 à 45 minutes. Vérifier le développement de l'éclaircissement pendant le temps de pose.
- Il n'est pas recommandé d'ajouter de la chaleur.



20-45 min



Soin Post-éclaircissement

Finir chaque service d'éclaircissement BLONDME par un service de soin BLONDME en salon.



Pastellisation

Pour un résultat blond parfait, révéler les mi-longueurs et les pointes avec le service nuanceur éclat BLONDME (voir pages 28-31 pour les informations détaillées sur l'assortiment et l'application).



10 min



Soin Post-Coloration

Terminer votre service de coloration BLONDME avec les soins BLONDME.



Scannez pour
voir le tutoriel :





BON À SAVOIR - LE BALAYAGE PARFAIT



Palette à Balayage

Meilleure prise en main et plus de stabilité pour des techniques à main levée efficaces, notamment sur les cheveux plus longs.

- Surface structurée pour unifier l'application
- Design incurvé, imitant la forme de la tête, pour une meilleure précision lors de l'utilisation

3 Applications – 3 Looks



V - Crée un effet de repousse naturelle, pour un balayage classique.



W - Crée l'effet le plus naturel



Diagonale - Un travail en diagonale pour créer un contour / cadre

NOS 5 MEILLEURS CONSEILS



1 Réaliser la coupe en premier

Tenir compte du tombé naturel des cheveux afin d'obtenir les résultats les plus adaptés.

2 La tension est essentielle

Tenir fermement la section et assurez-vous d'appliquer suffisamment de produit sur les cheveux en surface sans passer au travers.

3 L'Application

Déposer le produit au milieu, puis remonter vers le haut, et le déposer progressivement vers les extrémités. Le dépôt à la repousse peut entraîner des dépôts incontrôlés et tâches !

4 Contrôle visuel

Prendre du recul par rapport à votre travail pour contrôler vos placements en ayant une vue d'ensemble.

5 Plan d'action

Une belle couleur commence par des cheveux parfaitement soignés. Pensez donc à proposer à vos clientes un plan de soin personnalisé sur le long terme.



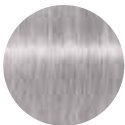
BLEACH & TONE

Éclaircir et neutraliser en une seule étape pour créer la base parfaite

Bénéfices

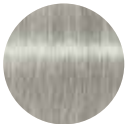
- Convient aux bases 1 à 7
- Additif pour éclaircir et neutraliser en une seule étape
- Neutralise tous les reflets chauds indésirables, en ajoutant des nuances froides longue durée
- Utiliser uniquement en combinaison avec la Poudre Eclaircissante Premium Performance 9+ BLONDME, l'Argile Décolorante BLONDME ou la Poudre Décolorante Précision BLONDME

Assortiment de Nuances



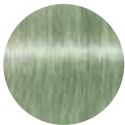
B - ADDITIF VIOLET

Spécialement conçu pour neutraliser les fonds d'éclaircissement jaunes des bases 7



B - ADDITIF FUMÉ

Spécialement conçu pour neutraliser les fonds d'éclaircissement jaunes et cuivrés des bases 5-6



B - ADDITIF MAT

Spécialement conçu pour neutraliser les fonds d'éclaircissement rouge et cuivrés des bases 1 à 4

TEMPS DE POSE



COMMENT FAIRE



Mélange

Toujours mélanger BLONDME Bleach & Tone avec une poudre décolorante BLONDME et un Révélateur Premium BLONDME jusqu'à l'obtention d'une consistance homogène.

- Vérifier le tableau de mélange pour connaître le ratio de mélange en fonction du résultat souhaité (voir page suivante)

Conseil d'expert

- Pour une application sur et hors cuir chevelu
- Ratio de mélange flexible pour des effets de nuances uniques



Application et Temps de Pose

- Appliquer sur les cheveux secs, ne pas faire de shampooing au préalable
- Appliquer le mélange immédiatement après la préparation
- Laissez poser pendant 20 à 45 minutes.
- Pour des informations détaillées sur l'application des poudres décolorantes, voir les pages 14 - 17 et 18 - 21



Soin Post-éclaircissement

Terminer chaque service d'éclaircissement BLONDME par un service d'entretien BLONDME en salon.



Pastellisation

Pour un résultat blond parfait, révéler les mi-longueurs et les pointes avec le service nuanceur éclat BLONDME (voir pages 28-31 pour les informations détaillées sur l'assortiment et l'application).



Soin Post-Coloration

Terminer votre service de coloration BLONDME avec les soins BLONDME.





COMMENT CALCULER LA LA BONNE QUANTITÉ DE BLEACH & TONE POUR SON MÉLANGE ÉCLAIRCISSANT

Pour obtenir des résultats optimaux lors de l'utilisation des poudres décolorantes BLONDME avec des additifs, il est important de suivre les instructions de mélange correctement pour assurer une neutralisation précise et maintenir une consistance et une performance idéales.

1 Déterminer l'effet de neutralisation souhaité

Décider d'abord si l'on souhaite une neutralisation légère ou intense. En fonction du choix et de la hauteur de ton sur laquelle on travaille, se référer au tableau ci-dessous pour choisir la quantité appropriée d'additif.

2 Calculer les quantités d'additif et de révélateur

En fonction du rapport de mélange entre la poudre décolorante et le révélateur choisi, déduire le poids de l'additif de la quantité totale de Révélateur Premium requise.

Exemple :
Si vous utilisez 35g de Poudre Décolorante Premium Performance 9+ BLONDME dans un rapport de mélange 1:2, vous aurez normalement besoin de 70g de Révélateur Premium BLONDME. Pour une neutralisation douce sur une base 6-7, la quantité d'additif Bleach & Tone BLONDME est de 5g.

3 Formule finale

- 35g de poudre décolorante BLONDME
- 5g d'additif Bleach & Tone BLONDME
- 65g de Révélateur Premium BLONDME (70g - 5g d'additif)



Toujours ajuster la quantité de Révélateur Premium en soustrayant le poids de l'additif pour maintenir le bon rapport de mélange.

Poudre Décolorante Premium Performance 9+

Exemple avec un rapport de mélange de 1:2

			SUR CUIR CHEVELU		HORS CUIR CHEVELU	
BASE	POUDRE DÉCOLORANTE 9+	MÉLANGE	BLEACH & TONE	RÉVÉLATEUR PREMIUM	BLEACH & TONE	RÉVÉLATEUR PREMIUM
6-7	35g	Intense	5 ml	65ml, 2% 7 Vol. ou 6% 20 Vol.	10 ml	65ml, 2% 7 Vol.* ou 6% 20 Vol.
	35g	Doux	1 ml	69ml, 2% 7 Vol. ou 6% 20 Vol.	5 ml	65ml, 2% 7 Vol. ou 6% 20 Vol.
4-5	35g	Intense	10 ml	60ml, 6% 20 Vol.	15 ml	55ml, 12% 40 Vol.**
	35g	Doux	5 ml	65ml, 6% 20 Vol.	10 ml	60ml, 12% 40 Vol.**
3	35g	Intense	10 ml	60ml, 6% 20 Vol.	15 ml	55ml, 12% 40 Vol.**
	35g	Doux	5 ml	65ml, 6% 20 Vol.	10 ml	60ml, 12% 40 Vol.**

* Il n'est pas recommandé d'utiliser le Révélateur Premium Gel BLONDME avec les poudres décolorantes BLONDME.
** est nécessaire avec les poudres décolorantes BLONDME que lorsqu'ils sont mélangés avec les Bleach & Tone BLONDME pour un éclaircissement contrôlé.

Argile Décolorante

Exemple avec un rapport de mélange de 1:1,5

HORS CUIR CHEVELU		MÉLANGE INTENSE		MÉLANGE LÉGER	
BASE	ARGILE DÉCOLORANTE	BLEACH & TONE	RÉVÉLATEUR PREMIUM	BLEACH & TONE	RÉVÉLATEUR PREMIUM
3-8	30g	15 ml	30ml, 6% 20 Vol. ou 9% 30 Vol. ou 12% 40 Vol.	10 ml	35ml, 6% 20 Vol. ou 9% 30 Vol. ou 12% 40 Vol.

Mélange

MÉLANGE INTENSE

Pour la neutralisation la plus forte sur les bases de cheveux plus foncées.

MÉLANGE LÉGER

Pour des effets de neutralisation optimaux afin de créer des nuances de blonds neutres sur des bases de cheveux plus claires.

Si vous avez besoin d'aide pour calculer la formule, consultez l'outil de calcul dans le cours sur les poudres décolorantes BLONDME sur la e-Academy.



NUANCEURS ÉCLATS

Gamme de coloration demi-permanente à la formule acide



Bénéfices

- Coloration demi-permanente à la formule acide qui apporte un éclat intense et une brillance durable.
- Formule douce pour tous les types de cheveux pré-éclaircis - sans éclaircissement et sans dommages
- Des résultats rapides et premium en seulement 10 minutes
- Alimentée par la technologie booster d'éclat pour une brillance intense, combinée à la Technologie Anti-Métal de Protection des Liaisons pour des résultats encore plus uniformes
- Neutralisation parfaitement équilibrée et une amélioration sophistiquée des nuances



Conseils

- Pour une application sur et hors cuir chevelu.
- Toutes les nuances des nuanceurs éclat sont intermélangeables

Choisissez la texture que vous voulez avec le Révélateur disponible en gel ou crème

Assortiment de Nuances

NATUREL PERLÉ 10-01
Pour une neutralisation plus douce avec de subtils reflets nacrés

GLACIER 10-1
Effet anti-doré pour les tons froids avec une subtile nuance irisée

DORÉ GLACÉ 10-51 :
Combine des tons froids et dorés pour un blond vanillé givré

SABLE 9,5-41
Accentue les directions de reflets beiges naturels

ABRICOT 9,5-74
Teinte cuivrée douce avec une pointe de rosé

FRAISE 9,5-81
Effets vibrants de rouge-rosé pastel

LAVANDE 9,5-91
Reflète des nuances couleur lavande froides

GLACIER-IRISÉ 9-19
Pour la neutralisation douce et nacrée des directions de nuances dorées délicates

ARGENTÉ FUMÉ 9-21
Contrebalance les directions de tons sous-jacentes dorées et cuivrées

BISCUIT 9-49
Beige avec une touche d'iris subtile

DORÉ LÉGER 9-54
Nuance équilibrée de miel doré

CAPPUCCINO GLACÉ 8-14
Mocha-Beige froid pour un blond crémeux et atténué.

NOISETTE 8-46
Un marron riche aux reflets dorés

BOIS SATINÉ 7-01
Nuance cendrée neutre et douce avec une subtile nuance boisée.

NEUTRE 0-00
Idéal pour diluer l'intensité de toutes les nuances

Base adaptée

	Sous-Ton	Naturel Cendré 10-01	Glacier 10-1	Doré Glacé 10-51	Sable 9,5-41	Abricot 9,5-74	Fraise 9,5-81	Lavande 9,5-91	Glacier-Irisé 9-19	Argenté Fumé 9-21	Biscuit 9-49	Doré Léger 9-54	Cappuccino Glacé 8-14	Noisette 8-46	Bois Satiné 7-01
CLAIR		+	++	+	++	+	+	+	++		++	++			
10 / JAUNE CLAIR		+	+		+	+	+	+	+	++	+	+	++	++	++
9 / JAUNE			+		+				+	+	+	+	+	+	+
8 - JAUNE ORANGÉ										+			+	+	+

+ Idéal ++ Intense

TEMPS DE POSE



10 min





SCÉNARIO

Ma cliente souhaite un blond lumineux et sophistiqué, sublimé par un soin qui ravive la couleur et l'éclat, idéal pour un éclaircissement ou un service pour raviver son blond entre deux services d'éclaircissement en salon.



ARTISTES DE LA COIFFURE



Couleur réalisée par
EMRE AYAKSIZ



Look réalisé par
LISA FARRALL

COMMENT FAIRE



Mélange

Toujours mélanger le nuanceur éclat Glow toner BLONDME 1:1 avec le Révélateur Premium BLONDME 2% | 7 Vol. pour les applications au pinceau ou le Révélateur Premium Gel BLONDME 2% | 7 Vol. pour les applications au biberon.



Application & Temps de Pose

- Appliquer sur les cheveux propres et traités, essorés à la serviette.
- Appliquer le mélange immédiatement après la préparation

Au bac

- Utiliser le biberon applicateur pour des applications rapides et efficaces sur toute la tête

Au poste de coiffage

- Utiliser un pinceau pour des placements précis ou pour équilibrer une base inégale



10 min

- Laisser poser pendant 10 minutes. Pour des résultats plus riches, laisser agir jusqu'à 20 minutes.
- Toujours contrôler visuellement



Soin Post-Coloration

Rincer soigneusement le nuanceur éclat à l'eau tiède, jusqu'à ce que l'eau soit claire. Terminer le service de coloration BLONDME avec BLONDME Soin.



Spray-Baume
Violet
150 ml



Baume
Réparateur
75 ml



Huile
Réparatrice
Intense
50 ml

Conseil d'expert

- 1. Optimiser la tenue du service de pastellisation :**
Toujours appliquer un shampoing, baume ou masque après le service d'éclaircissement et avant d'appliquer la le nuanceur éclat BLONDME. Après avoir bien rincé le nuanceur éclat, appliquer le Baume Réparateur BLONDME et laisser agir.
- 2. Neutralisation optimale :**
Appliquer d'abord le nuanceur éclat BLONDME sur les zones les plus chaudes et laissez poser 5 minutes. Continuer ensuite l'application et laissez poser 5 minutes de plus. Toujours contrôler visuellement.
- 3. Fondre une double application :**
Appliquer le premier mélange sur les repousses et laisser poser 5 min. Continuer avec le second mélange sur le reste de la chevelure et estomper délicatement. Laisser agir 5 minutes de plus. Toujours contrôler visuellement.
- 4. Atténuer le reflet :**
Utiliser le nuanceur éclat Neutre 0-00 BLONDME.

Scannez pour
voir le tutoriel :



CRÈME BLONDEUR À ÉCLAIRCIR

La gamme éclaircissante
de haute performance

Bénéfices

- Dotée de la Technologie Anti-Métal, la formule protège la fibre capillaire pendant le processus d'éclaircissement, pour minimiser la casse des cheveux
- Eclaircit les bases naturelles jusqu'à 5 tons
- Pour une base 6 ou plus claire et moins de 30% de cheveux blancs
- Éclaircir et nuancer et/ou neutraliser les reflets indésirables en une étape



Conseils :

- À utiliser uniquement sur les repousses ou sur les cheveux naturels
- Toujours appliquer sur cheveux secs
- Convient pour les applications sur le cuir chevelu
- Toutes les nuances Blonde Lifting peuvent être mélangées

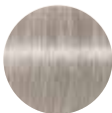
Assortiment de Nuances



L-GLACIER12-1
Effet anti-jaune



L-GLACIER-IRISÉ 12-19
Pouvoir neutralisant immédiat, idéal sur des bases foncées pour neutraliser les reflets jaunes-orangés



L-BLEU MÉTALLIQUE 12-21
Très fort pouvoir neutralisant, idéal sur des bases foncées pour neutraliser les fonds d'éclaircissement orangés



L-FUMÉ 12-22
Fort pouvoir de neutralisation pour neutraliser les reflets jaunes-orangés



L-SABLE 12-4
Blond naturel avec de légères tonalités beiges

Base adaptée

	BASE	REFLETS		L-GLACIER 12-1	L-GLACIER-IRISÉ 12-19	L-BLEU MÉTALLIQUE 12-21	L-FUMÉ 12-22	L-SABLE 12-4
8			JAUNE	++				+
7			JAUNE ORANGÉ	+	++	++	++	
6			ORANGÉ		+	+	+	

+ Idéal ++ Intense

TEMPS DE POSE



30-45
min



SCÉNARIO

Ma cliente recherche un réhaussement de son blond personnalisé et sophistiqué, ou une neutralisation des sous-tons indésirables, dans le cadre d'un service d'éclaircissement ou pour rafraîchir son blond entre deux rendez-vous.

Conseil d'expert

Pour rafraîchir les mi-longueurs et les pointes après une application de repousse ou en tant que service de rafraîchissement, appliquer le Shampoing Illuminateur BLONDME sur les mi-longueurs et les pointes, puis appliquer la Crème à Nuancer Glow BLONDME pour obtenir un éclat sain sur l'ensemble de la chevelure.

Scannez :



COMMENT FAIRE



Mélange

Toujours mélanger la Crème Blondeur à éclaircir BLONDME au ratio 1:2 avec le Révélateur Premium BLONDME

- **Pour les bases naturelles 6 et 7 :**
Révélateur Premium BLONDME 12% | 40 VOL.
- **Pour les bases naturelles 8 et plus claires :**
Révélateur Premium BLONDME 9% | 30 VOL.



Application & Temps de Pose

- Appliquer le mélange sur cheveux secs, ne pas faire de shampoing au préalable
- Appliquer le mélange immédiatement après la préparation
- Appliquer en sections fines en utilisant une quantité généreuse de produit afin d'assurer un meilleur résultat d'éclaircissement

a) Application aux racines :

- Laisser 2 cm de repousse des cheveux pour éviter une sur-pigmentation et appliquer la crème colorante sur les pointes

b) Cheveux naturels / Application sur toute la tête :

- Appliquer d'abord le produit sur les mi-longueurs et les pointes en prenant de fines sections, laisser 2 cm de repousses, laisser poser jusqu'à la fin du temps de pose, continuer avec l'application de la zone de la repousse
- Laisser poser entre 30 et 45min. L'ajout de chaleur n'est pas recommandé



30-45 min



Soin Post-éclaircissement

Finir chaque service d'éclaircissement BLONDME par un service de soin BLONDME en salon.



Pastellisation

Pour un résultat blond parfait, révéler les mi-longueurs et les pointes avec le service nuanceur éclat BLONDME (voir pages 28-31 pour les informations détaillées sur l'assortiment et l'application).



10 min



Nuanceur éclat - Glow toner 60 ml



Soin Post-Coloration

Terminer votre service de coloration BLONDME avec les soins BLONDME.





LES OPTIONS D'ÉCLAIRCISSEMENT À CONNAÎTRE

Crèmes à éclaircir vs Poudres Décolorantes

	CRÈME BLONDEUR À ÉCLAIRCIR	POUDRE DÉCOLORANTE PREMIUM PERFORMANCE 9+
CONVIENT AUX BASES NATURELLES	Base 6 à 8	Toutes les bases
CONVIENT AUX CHEVEUX DÉJÀ COLORÉS	Non	Toutes les bases
NIVEAUX D'ÉCLAIRCISSEMENT	Jusqu'à 5	Jusqu'à 9
RATIO DE MÉLANGE	1:2	1:1,5 à 1:2,5
TEMPS DE POSE	30-45 min	20-45 min



Poudre Décolorante Premium Performance 9+ vs Argile Décolorante BLONDME

	POUDRE DÉCOLORANTE PREMIUM PERFORMANCE 9+	ARGILE DÉCOLORANTE
TECHNOLOGIE CLÉ	Technologie de Protection Anti-liaison Métallique	Technologie de Protection Anti-liaison Métallique
CLAIMS PRINCIPAUX	Éclaircissement imbattable, neutralisation avancée, poudre non volatile	Précision optimale, unique Formule légère à solide, poudre non volatile
NIVEAUX D'ÉCLAIRCISSEMENT	Jusqu'à 9	Jusqu'à 8
BASES ADAPTÉES	Tout	3 à 8
RATIO DE MÉLANGE	1:1,5 à 1:2,5	1:1,5 à 1:2
PUISSANCE DES RÉVÉLATEURS	Révélateur Premium 2% 7 Vol., 6% 20 Vol., 9% 30 Vol. (hors cuir chevelu)	Révélateurs 6% 20 Vol., 9% 30 Vol., 12% 40 Vol. (hors cuir chevelu)
APPLICATION	Tête entière, papier aluminium	Techniques à l'air libre

Papier Aluminium vs. Air Libre

	MÈCHES PAPIER	MAIN LEVÉE
RÉSULTAT COULEUR	Défini	Naturel
TEMPS D'APPLICATION	20-45 min	20-45 min
NIVEAUX D'ÉCLAIRCISSEMENT	Jusqu'à 9	Jusqu'à 8
BASES ADAPTÉES	Tout	3 à 8
EFFET DE REPOUSSE	Relativement intense	Doux et naturel



CRÈME BLONDEUR À ÉCLAIRCIR

La gamme de crèmes blondeur
à éclaircir pour les blonds matures

bénéfices

- Dotée de la Technologie Anti-Métal, la formule protège la fibre capillaire pendant le processus d'éclaircissement, pour minimiser la casse des cheveux
- Jusqu'à 4 tons d'éclaircissement
- Pour des bases naturelles 6 et plus claires avec 30 à 70% de cheveux blancs
- Combinaison optimale d'éclaircissement et de couverture des cheveux blancs sur cheveux matures
- Couvre jusqu'à 100% du cheveu blanc
- Avec le complexe Biotine-Collagène



Conseils :

- A utiliser uniquement sur des cheveux naturels
- Toujours appliquer sur cheveux secs
- Convient pour une application sur le cuir chevelu
- Toutes les nuances Lift & Blend peuvent être mélangées
- Assurez-vous que la nuance Lift & Blend utilisée convient à une base 6 et plus claire

Assortiment de Nuances

Mèche test sur des cheveux blancs à 70 %.



LB-GLACIER 11-10

Pour une neutralisation subtile des directions reflets dorés



LB-GLACIER-IRISÉ 11-190

Effet anti-jaune pour les blonds froids avec une subtile direction reflet irisée



LB-FUMÉ 11-20

Fort pouvoir neutralisant pour des fonds d'éclaircissement jaune orangé



LB-SABLE 11-40

Directions reflets naturels et dorés



LB-BISCUIT 11-49

Beige riche avec une légère direction beige

TEMPS DE POSE



30-45
min





SCÉNARIO

Ma cliente recherche une couleur qui puisse sublimer les cheveux naturels et estomper les cheveux blancs en une seule étape.

Conseil d'expert

Au fur et à mesure que le pourcentage de cheveux blancs augmente, les tons plus chauds aident à maintenir un fini naturel - par exemple, vous pouvez ajouter une nuance sable ou biscuit à la formule lorsque vous travaillez avec 70% de cheveux blancs.

Scannez pour en savoir plus :



ARTISTES DE LA COIFFURE



Créé par
ARJAN BEVERS

COMMENT FAIRE



Mélange

Toujours mélanger la crème Lift & Blend BLONDME 1:1 avec le Révélateur Premium BLONDME.

- **Pour les bases naturelles 6 et 7 :**
Révélateur Premium BLONDME 12% | 40 VOL.
- **Pour les bases 8 et plus claires :**
Révélateur Premium BLONDME 9% | 30 VOL.



Application & Temps de Pose

- Appliquer sur les cheveux secs, ne pas faire de shampooing au préalable
- Appliquer le mélange immédiatement après la préparation
- Appliquer en sections fines en utilisant une quantité généreuse de produit afin d'assurer un meilleur résultat d'éclaircissement



30-45 min

a) Application à la racine :

- Séparer les cheveux et appliquer sur les repousses. Laisser agir pendant 30 à 45 minutes. Appliquer le nuanceur éclat BLONDME sur les mi-longueurs et les pointes. Laisser agir pendant 10 minutes. Rincer



10-15 min

b) Cheveux vierges / Application sur toute la tête :

- Appliquer d'abord le produit sur les mi-longueurs et les pointes en prenant de fines sections, laisser 2 cm de racines pour éviter une sur-pigmentation. Laisser agir pendant 10 à 15 minutes.
- Continuer l'application sur les racines et laisser agir pendant 30 à 45 min. L'ajout de chaleur supplémentaire n'est pas recommandé



30-45 min



Soin Post-éclaircissement

Terminer chaque service d'éclaircissement BLONDME par un service d'entretien BLONDME en salon.



Pastellisation

Pour un résultat blond parfait, révéler les mi-longueurs et les pointes avec le service nuanceur éclat BLONDME (voir pages 28-31 pour les informations détaillées sur l'assortiment et l'application).



10 min



Nuanceur éclat -
Glow toner
60 ml



Soin Post-Coloration

Terminer votre service de coloration BLONDME avec les soins BLONDME.



Baume
Réparateur
75 ml

Huile
Réparatrice
Intense
50 ml



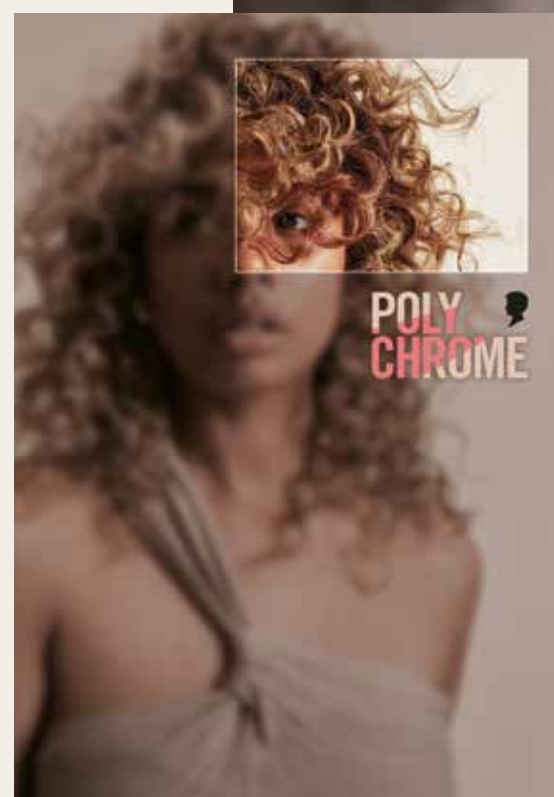
LE SERVICE POLYCHROME LA NOUVELLE DIMENSION DU BLOND

Polychrome - le service de Coloration Dimension Signature est bien plus qu'un simple changement de couleur : c'est une création sur-mesure, pensée pour révéler votre style à travers des jeux de lumière, de profondeur et de nuances. Une signature visuelle unique, à votre image

Entrez dans la prochaine évolution de la dimension de la couleur avec le service polychrome signature - un service sur mesure conçu pour les coiffeurs qui veulent mettre en valeur l'art de la couleur grâce à une sélection intelligente de nuances et de placements stratégiques.

Cette mise à niveau exclusive transforme votre offre de coloration premium en un chef-d'œuvre personnalisé. Avec ce service, vous colorez les cheveux avec des nuances soigneusement choisies - superposées et placées avec précision - pour améliorer la dimension, la texture et la réflexion de la lumière.

Le résultat ? Une couleur signature aussi unique que votre client.



SERVICE POLYCHROME MIEL



SERVICE POLYCHROME PERLE

COMMENT RECONNAÎTRE LE SERVICE POLYCHROME

1 Plusieurs nuances fondues de façon invisible

C'est une **combinaison de 2 à 4 nuances**, subtilement superposées ou fondues ensemble, qui se contrastent et se complètent (nuances **froides et chaudes, claires et foncées**, ou **douces et vives**).

2 Placement intelligent

Les placements de couleurs ne sont pas appliqués partout - la couleur est appliquée au-dessus de la **raie** (os pariétal) dans les zones clés qui captent la lumière comme les couches superficielles ou autour du visage.

3 Dimension raffinée sans démarcations apparentes

L'effet est **sophistiqué et fondu** sans blocs ou rayures marquées.

4 Rendu Balayage Signature

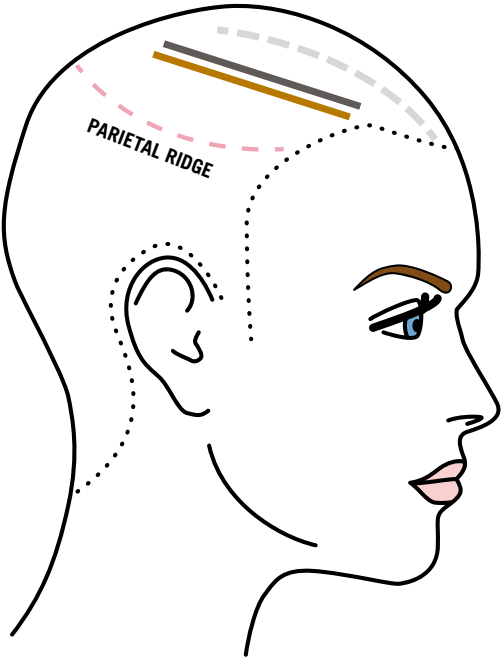
Il se distingue par son aspect **personnalisé** - une couleur de base améliorée avec une touche qui exprime **la personnalité et le style**, et non la tendance seule. Pensez-y comme un **accent personnalisé** qui ajoute une touche haut de gamme et identitaire à une couleur classique.

5 Finition professionnelle

Réalisable **uniquement en salon**, grâce à la sélection réfléchie des nuances et des mélanges experts.

COMMENT CRÉER LE LOOK POLYCHROME

- 1 Identifier le point focal où l'on veut créer un intérêt visuel - généralement près de la raie ou de la crête pariétale.
- 2 Repérer le mouvement naturel, la densité et la répartition naturelle des cheveux pour guider une mise en place équilibrée et homogène.
- 3 Laisser un voile léger de couleur de base pour diffuser délicatement les tons ajoutés et maintenir un fini raffiné.
- 4 Choisir 2 à 4 nuances qui introduisent un contraste par le niveau et/ou la tonalité. Veiller à ce qu'il y ait au moins 2 ou 3 niveaux de différence de profondeur pour obtenir une dimension visible.
- 5 Placer 1 à 3 sections horizontales (ou tissages) dos à dos dans la zone focale choisie, idéalement au-dessus de l'os pariétal.
- 6 Régler la largeur des sections en fonction du contraste des couleurs - utiliser des sections plus fines pour les tons plus audacieux, et des sections plus larges pour les mélanges de tons plus doux.



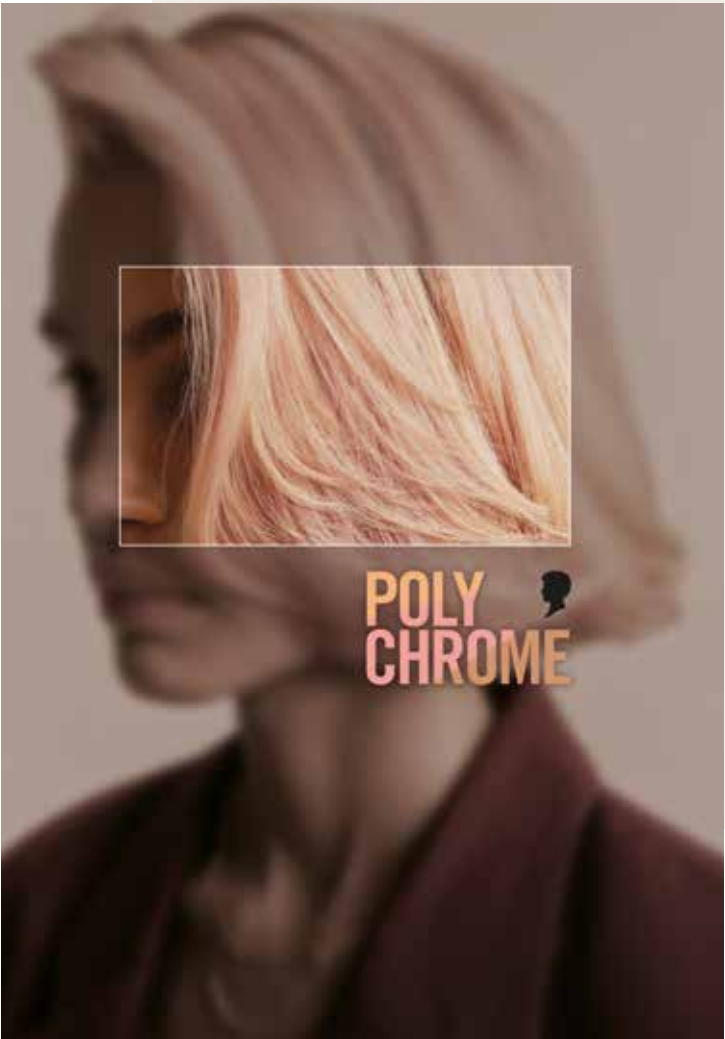
LESLEY JENNISON

Plus qu'une simple technique, polychrome - le service de coloration dimension sur-mesure est une célébration de l'artisanat de la couleur où chaque mélange, contraste et reflet raconte une histoire.

CONSEILS D'EXPERTS DU SERVICE POLYCHROME

Consultation et Planification des couleurs

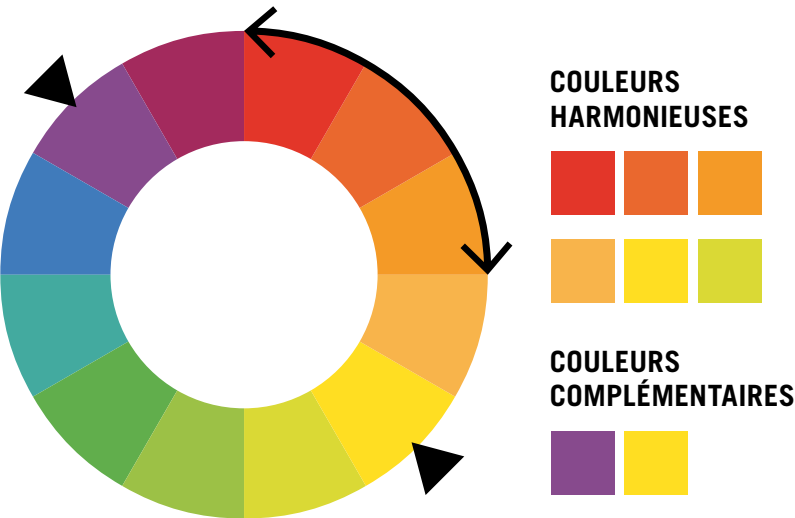
- Identifier la couleur de base du client et le résultat souhaité (naturel, audacieux, subtile, vibrant)
- Déterminer les couleurs complémentaires et harmonieuses qui accompagneront la base (par exemple, pour une base bleue, les tons chauds ou cuivrés fonctionnent bien)
- Tenir compte du teint de la peau, de la couleur des yeux et du style personnel pour choisir des teintes qui s'harmonisent



SERVICE POLYCHROME ABRICOT

Choisir la palette de couleur

- Choisir 2 à 4 couleurs :
 - **Couleur de base** (dominante)
 - **Nuances complémentaires** (pour le contraste)
 - **Couleurs harmonieuses** (pour l'harmonie et la profondeur)
 - En option: Nuances neutres pour pour estomper et adoucir les transitions
- Pour de meilleurs résultats, choisir des nuances qui sont 2 à 3 niveaux plus claires ou plus foncées que la couleur de base
- Utiliser des mèches test ou des outils numériques pour visualiser les combinaisons



Scanner ici
pour en
apprendre
plus sur la
eAcademy



Soin





L'ASSORTIMENT BLONDME SOIN



À DOMICILE

Les Essentiels pour tous les Blonds BOND REPAIR



Shampooing
Illuminateur
300 ml

Shampooing
Nutritif
300 ml

Baume Nutritif
250 ml

Masque Nutritif
200 ml

Baume Réparateur
Intense
75 ml

EN SALON



Shampooing
Illuminateur
1000 ml

Shampooing
Nutritif
1000 ml

Baume Nutritif
1000 ml

Masque Nutritif
500 ml

BONDFINITY



Masque
Réparateur
Intense
200 ml

Huile Réparatrice
Intense
50 ml

Neutralisation BOND REPAIR



Shampooing
Violet
300 ml

Baume Violet
250 ml

Masque Violet
200 ml

Spray-Baume
Violet
150 ml



Shampooing
Violet
1000 ml



Masque Violet
500 ml



INGRÉDIENTS PREMIUMS

Les produits de soins BLONDME intègrent des ingrédients nourrissants premium qui contribuent à améliorer l'état des cheveux pour un blond parfait. Chaque gamme de soins BLONDME est conçue pour répondre aux besoins uniques de tous types de cheveux blonds.



Thé blanc

- Connu pour ses propriétés antioxydantes ainsi que pour ses vertus apaisantes.
- Présent dans tous les produits BLONDME Soin



Huile d'amande

- Une huile légère, riche en nutriments et hydratante. Les formules à l'huile d'amande assouplissent et lissent tous les types de cheveux.
- L'huile est présente dans tous les produits BLONDME Soin*



Fleur de bleuet

- Participe à redonner naturellement de l'éclat, de la brillance et possède des propriétés éclaircissantes.
- Présente dans tous les produits neutralisants BLONDME



LES ESSENTIELS DU BLOND BOND REPAIR

La gamme Bond Repair - les Essentiels du Blond - propose les produits quotidiens parfaits pour garder tes cheveux blonds forts et en parfait état. Les formules dotées de la technologie BOND REPAIR renforcent les cheveux en construisant des liens capillaires internes, réparant ainsi les dommages équivalents à deux services d'éclaircissement après une seule utilisation.

Masque Nutritif Intense

- Nourrit en profondeur les cheveux normaux à fins sans les alourdir
- Améliore l'élasticité des cheveux, ce qui leur donne un aspect souple et rebondi
- Aide à sceller et à lisser la surface des cheveux blonds poreux, réduisant ainsi les mèches rebelles et les frisottis.

Les cheveux sont 15 fois plus forts après une seule utilisation*



Shampooing Nutritif

- Laisse les cheveux hydratés
- Lave et nourrit en douceur
- Discipline les cheveux
- Apporte aux cheveux une brillance éclatante et naturelle

Les cheveux sont 5 fois plus forts après une seule utilisation*

Baume Nutritif

- Nourrit en profondeur les cheveux sans les alourdir
- Laisse les cheveux hydratés
- Aide à sceller et à lisser la surface des cheveux blonds poreux, réduisant ainsi les frisottis
- Les cheveux sont 5 fois plus forts après une seule utilisation*

Démêle instantanément



*par rapport à des cheveux non traités.



Baume Réparateur

24h de contrôle
des frisottis*

- Aide à réduire l'apparence des pointes fourchues**
- Protège de la chaleur jusqu'à 230°C si le produit est utilisé sur cheveux secs
- Laisse les cheveux doux et brillants
- Ne laisse pas les cheveux collants ou avec des résidus visibles
- Lisse les cheveux et réduit les mèches rebelles.
- Les cheveux sont 10 fois plus forts après une seule utilisation*

Shampooing Illuminateur

- Aide à éliminer et à protéger les cheveux des polluants environnementaux
- Nettoie en douceur et respecte la fibre capillaire
- Aide à prévenir l'électricité statique & corporise le cheveu
- Les cheveux sont 5 fois plus forts après une seule utilisation*

Illumine
visuellement
les cheveux en
éliminant les résidus
et les impuretés



*par rapport à des cheveux non traités.
** par application

LES ESSENTIELS DU BLOND BONFINITY

La gamme **Bondfinity** aide à prévenir la casse et la perte de kératine, pour révéler un blond plus fort et plus résistant. Les formules dotées de la technologie BONDFINITY nourrissent en profondeur et restaurent la qualité des cheveux en créant des liaisons capillaires covalentes résistantes et en fixant la kératine des cheveux - pour une réparation proactive et permanente.



Les cheveux sont
20 fois plus forts
après seulement
une utilisation*

Masque Réparateur Intense

- Prévient la casse et la perte de kératine
- Répare en profondeur sans alourdir les cheveux
- Renforce & crée des liaisons covalentes
- Lisse les cheveux et apporte une sensation de cheveux soyeux
- Fixe la kératine du cheveu
- Aide à prévenir les dommages futurs



Prévent la casse
et la perte de kératine

Huile Réparatrice Intense

- Répare en profondeur sans alourdir les cheveux
- Renforce & crée des liaisons covalentes
- Lisse les cheveux poreux et donne une belle brillance
- Protection contre la chaleur jusqu'à 230°C
- Contrôle des frisottis jusqu'à 24h
- Lorsqu'elle est appliquée le soir, elle assure une régénération pendant la nuit pour des cheveux plus soyeux
- Les cheveux sont 7 fois plus forts après seulement une utilisation.*
- Fixe la kératine du cheveu



*par rapport à des cheveux non traités.

BOND REPAIR NEUTRALISANT

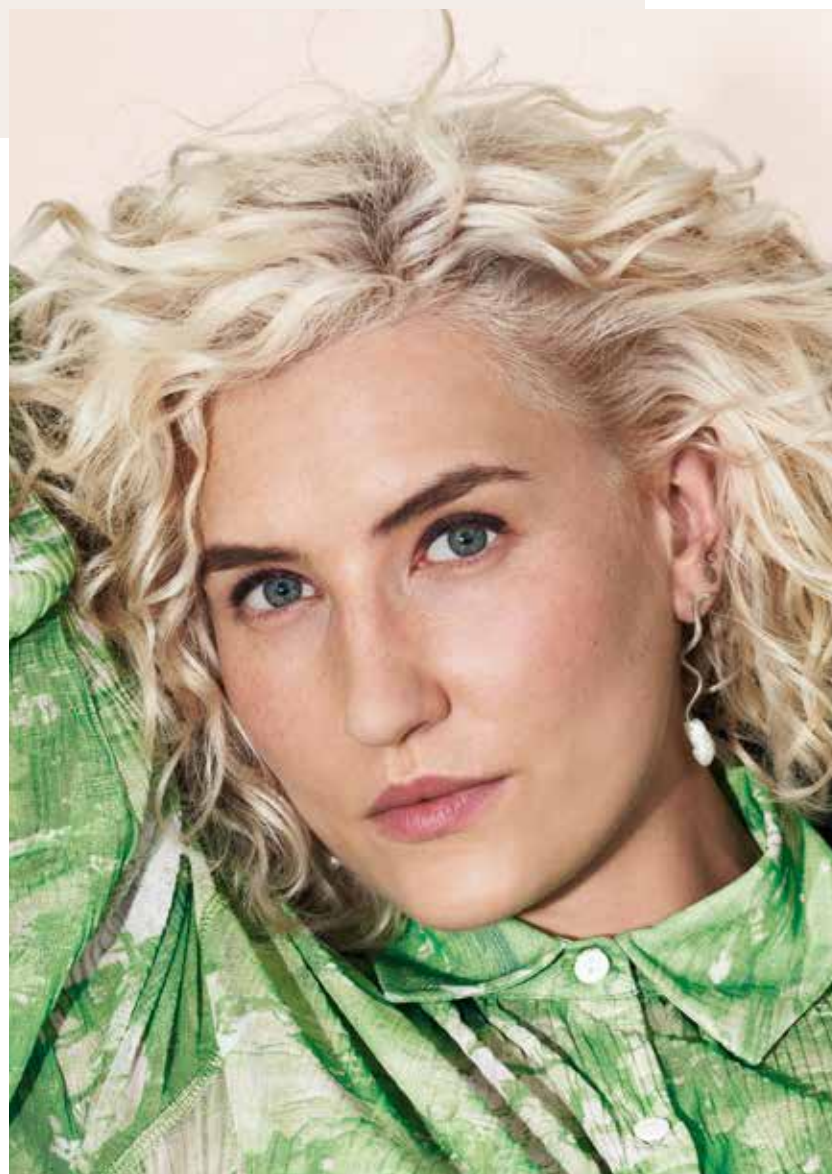
La **gamme Bond Repair Neutralisant** élimine les sous-tons jaunes indésirables et prévient les reflets orangés, afin de maintenir des tons froids pour une meilleure luminosité des blonds, sans modifier la couleur des cheveux. Les formules dotées de la technologie BOND REPAIR renforcent les cheveux en créant des liaisons au coeur de la fibre capillaire, réparant les dommages équivalents à deux services d'éclaircissement après une seule utilisation.



Apporte instantanément un résultat visiblement plus lumineux

Shampooing Violet

- Neutralise les reflets jaune
- Ravive les cheveux ternes et aide à prévenir les reflets jaunes et oranges
- Laisse les cheveux doux pour un blond froid et lumineux
- Les cheveux sont 5 fois plus forts après une seule utilisation*



Apporte une sensation de cheveux soyeux

Baume Violet

- Neutralise les reflets jaune
- Rafraîchit les cheveux ternes et aide à prévenir les reflets jaunes et oranges
- Démêle instantanément les cheveux des longueurs aux pointes
- Aide à sceller et à lisser la surface des cheveux blonds poreux, réduisant ainsi les frisottis
- Améliore l'élasticité des cheveux
- Les cheveux sont 5 fois plus forts après seulement une utilisation*

Masque Violet

Avec 20 % de pigments colorés en plus**

- Aide à neutraliser les reflets jaunes et apporte un résultat plus lumineux
- Ravive les cheveux ternes et aide à prévenir les reflets jaunes et oranges
- Renforce la structure interne du cheveu et réduit la casse
- Démêle, aide à lisser et à sceller la surface des cheveux poreux, créant ainsi une sensation de cheveux nourris et soyeux.
- Les cheveux sont 7 fois plus forts après seulement une utilisation*



*par rapport à des cheveux non traités.
** vs ancienne formule



Spray-Baume Violet

- À appliquer en fonction du besoin de neutralisation, les pigments violets permettent de garder le blond froid, sans modifier la couleur des cheveux
- Neutralise les reflets jaunes
- Ravive les cheveux ternes et aide à prévenir des reflets jaunes et oranges
- Démêle instantanément les cheveux et leur donne une belle brillance argentée.
- Protège de la chaleur du sèche-cheveux

Les cheveux sont 10 fois plus forts après une seule utilisation*



*par rapport à des cheveux non traités.

APRÈS UN SERVICE BLONDEUR - SERVICE BONDFINITY



SCÉNARIO

Je viens d'effectuer un service d'éclaircissement, de balayage ou d'entretien des repousses et je cherche un service après coloration pour arrêter le processus d'oxydation et apporter les soins supplémentaires dont les cheveux de ma cliente ont besoin, pour stabiliser la structure du cheveu et créer de nouvelles liaisons.



EN SALON

<p>Étape 1 : Laver les cheveux avec le Shampoing Nutritif Bond Repair.</p>	<p>Étape 2 : Appliquer 2-3 pompes de Soin Neutralisant de pH et faire pénétrer dans les cheveux pendant 30 secondes. Rincer abondamment.</p>	<p>Étape 3 : Appliquer le Masque Réparateur Intense Bondfinity sur les cheveux humides, par sections, sur les mi-longueurs et les pointes, et laisser agir pendant 5 à 10 minutes. Rincer soigneusement.</p>	<p>Étape 4 : Mélanger le nuanceur éclat BLONDME 1:1 avec le Révélateur Premium BLONDME 2% 7 Vol. pour les applications au pinceau ou le Révélateur Premium Gel BLONDME 2% 7 Vol. pour les applications au biberon. Appliquer sur les cheveux propres et traités, essorés à la serviette. Laisser poser 10 minutes.</p>	<p>Étape 5 : Utiliser le Baume Réparateur Bond Repair ou l'Huile Réparatrice Intense Bondfinity sur les cheveux humides et coiffer comme d'habitude. Il est aussi possible d'en appliquer une petite quantité sur les cheveux secs comme touche finale après le séchage au sèche-cheveux ou le séchage à l'air libre.</p>

À DOMICILE

<p>Étape 1 : Nettoyer les cheveux avec le Shampoing Nutritif Bond Repair.</p>	<p>Étape 2 : Appliquer le Masque Réparateur Intense Bondfinity sur les cheveux humides, par sections, sur les mi-longueurs et les pointes, et laisser agir pendant 5 à 10 minutes. Rincer abondamment.</p>	<p>Étape 3 : Utiliser le Baume Réparateur ou l'Huile Réparatrice Intense Bondfinity sur les cheveux humides et les coiffer comme d'habitude. Vous pouvez également l'appliquer en petite quantité sur les cheveux secs en guise de touche finale après le brushing ou à l'air libre.</p>



APRÈS UN SERVICE BLONDEUR - SERVICE BOND REPAIR EXPRESS

SCÉNARIO

Ma cliente est à la recherche d'une solution rapide pour apporter à ses cheveux les soins supplémentaires dont ils ont besoin.



Conseil d'expert

Utiliser le **Shampooing Illuminateur Bond Repair** pour créer une base propre en éliminant les résidus et les polluants des cheveux et pour illuminer le blond.

EN SALON

<p>Étape 1 : Laver les cheveux avec le Shampooing Nutritif Bond Repair.</p>	<p>Étape 2 : Appliquer 2-3 pompes de Soin Neutralisant de pH et faire pénétrer dans les cheveux pendant 30 secondes. Rincer soigneusement.</p>	<p>Étape 3 : Sur cheveux humides, appliquer le Baume Nutritif Bond Repair sur les mi-longueurs jusqu'aux pointes, et laisser agir pendant 2 minutes. Rincer soigneusement.</p>	<p>Étape 4 : Mélanger le nuanceur éclat BLONDME 1:1 avec le Révéléateur Premium BLONDME 2% 7 Vol. pour les applications au pinceau ou le Révéléateur Premium Gel BLONDME 2% 7 Vol. pour les applications au biberon. Appliquer sur les cheveux propres et traités, essorés à la serviette. Laisser poser jusqu'à 10 minutes.</p>	<p>Étape 5 : Utiliser le Baume Réparateur ou l'Huile Réparatrice Intense Bondfinity sur les cheveux humides et les coiffer comme d'habitude. Il est aussi possible d'en appliquer une petite quantité sur les cheveux secs comme touche finale après le brushing ou à l'air libre.</p>
				
				

À DOMICILE

<p>Étape 1 : Laver les cheveux avec le Shampooing Nutritif Bond Repair.</p>	<p>Étape 2 : Sur cheveux humides, appliquer le Baume ou le Masque Nutritif Bond Repair des mi-longueurs jusqu'aux pointes. Laisser le Baume agir pendant 2 minutes et le Masque pendant 5 à 10 minutes. Rincer abondamment.</p>	<p>Étape 3 : Utiliser le Baume Réparateur Bond Repair ou l'Huile Réparatrice Intense Bondfinity sur les cheveux humides et les coiffer comme d'habitude. Il est aussi possible d'en appliquer une petite quantité sur les cheveux secs comme touche finale après le brushing ou à l'air libre.</p>
		
		

APRÈS UN SERVICE BLONDEUR - SERVICE BOND REPAIR EXPRESS NEUTRALISANT

SCÉNARIO

Les cheveux blonds de ma cliente présentent des reflets jaunes. Je recherche un service pour lui apporter une solution personnalisée pour neutraliser les reflets indésirables, lui permettre de garder un blond froid et lumineux dans le temps. Il neutralise en douceur les reflets jaunes sans modifier la couleur des cheveux.

EN SALON

Étape 1 :
Laver les cheveux avec le Shampoing Nutritif Bond Repair.



Étape 2 :
Appliquer 2-3 pompes de Soin Neutralisant de pH et faire pénétrer dans les cheveux pendant 30 secondes. Rincer soigneusement.



Étape 3 :
Sur cheveux humides, appliquer le Masque Violet Bond Repair sur les mi-longueurs jusqu'aux pointes, et laisser agir pendant 5 à 10 min. Rincer soigneusement.



Étape 4 :
Utiliser le Baume Réparateur Bond Repair ou l'Huile Réparatrice Intense Bondfinity sur les cheveux humides et coiffer comme d'habitude. Il est aussi possible d'en appliquer une petite quantité sur les cheveux secs comme touche finale après le séchage au sèche-cheveux ou le séchage à l'air libre.



Conseil d'expert

Entre deux visites au salon, proposer un service personnalisé de **rafraichissement pour cheveux blonds** en utilisant le masque ou le baume BlondMe Neutralisant Bond Repair.

À DOMICILE

Étape 1 :
Laver les cheveux avec le Shampoing Nutritif Bond Repair ou le Shampoing Violet Bond Repair.



Étape 2 :
Sur cheveux humides, appliquer le Baume Violet Bond Repair sur les mi-longueurs jusqu'aux pointes, et laisser agir pendant 2 minutes. Rincer soigneusement.



Étape 3 :
Utiliser le Baume Réparateur Intense Bond Repair ou l'Huile Réparatrice Intense Bondfinity sur les cheveux humides et les coiffer comme d'habitude. Il est aussi possible d'en appliquer une petite quantité sur les cheveux secs comme touche finale après le brushing ou à l'air libre.



Conseil d'expert

Pour un **effet de neutralisation rapide**, utiliser le Spray-Baume Violet BlondMe sur les cheveux humides. Faire attention à ne pas appliquer le spray trop près de la chevelure pour que le résultat soit uniforme.





Schwarzkopf
PROFESSIONAL



FOR EVERY YOU.*

*Révélez-vous.Schwarzkopf
S.A.S - 245, rue du Vieux Pont de Sèvres,
92100 Boulogne-Billancourt. RCS Nanterre 326 280 096 - CAP 1.600.000€

