

BLO  
ND  
ME



Schwarzkopf  
PROFESSIONAL

Palvelu-  
opas

*Together. A passion for hair.*



# BLONDME – Vaaleiden hiusten asiantuntija

Vie vaaleiden hiusten osaamisesi uudelle tasolle BLONDME:n avulla. Monipuoliset väri- ja hoitotuotesarjamme sisältävät **integroidun Dual Bond -järjestelmän** sekä ne ovat täysin omistautuneita vaaleiden hiusten erilaisille tarpeille, jolloin voit vastata kaikkiin haasteisiin ja luoda **mitä upeimpia vaaleita lopputuloksia**.

Vaaleat hiukset eivät koskaan ole olleet näin monipuolisia kuin nyt – kyse on paljon muustakin kuin pelkästä vaalennuksesta! Monipuolisuudellaan BLONDME osoittaa, että jokaiselle on olemassa se oikea vaalea lopputulos ihon sävystä, hiusväristä, iästä tai sukupuolesta riippumatta.



# Kehity todelliseksi vaaleiden hiusten asiantuntijaksi ja selvitä kaikki vaaleiden hiusten haasteet

Kehity vaaleiden hiusten asiantuntijaksi ja inspiroidu kahdeksasta **BLONDME -tyylistä ja -tekniikasta**, jotka maailman tunnetuimmat värjääjät ovat luoneet. Naapurintytön tyylistä huippumuotiin, mitä tahansa asiakkaasi haluaa – ylitä omat rajasi ja hyödynnä kaikkia vaaleiden hiusten trendejä kampaamossasi.

Miten saavuttaa puhtaimmat vaaleat lopputulokset pitäen samalla hauraimmatkin hiukset kunnossa?

## Platinum Bounce

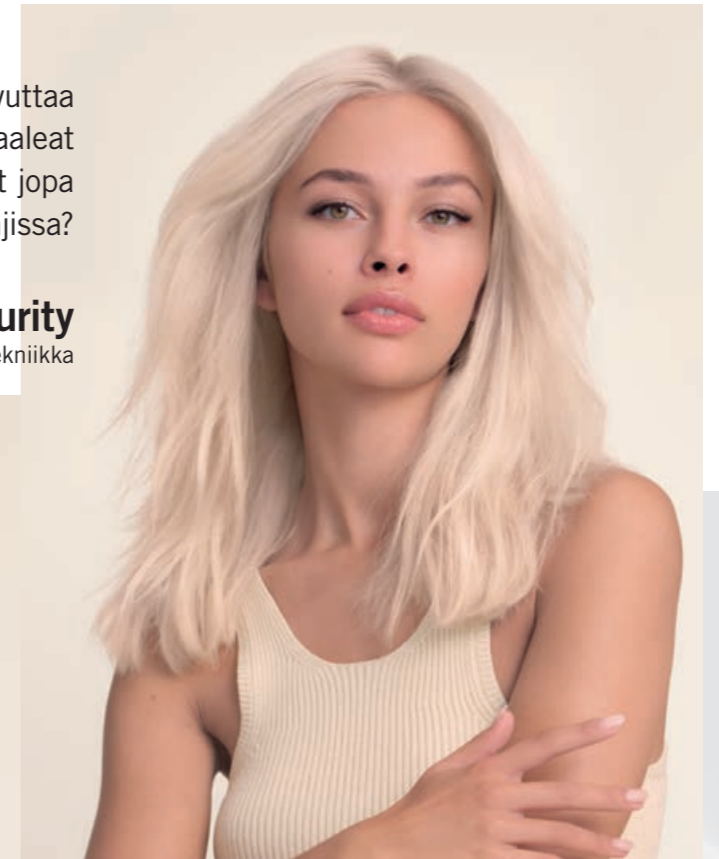
Back-to-back -foliotekniikka



Miten saavuttaa puhtaimmat vaaleat lopputulokset jopa tummimmissa pohjissa?

## Platinum Purity

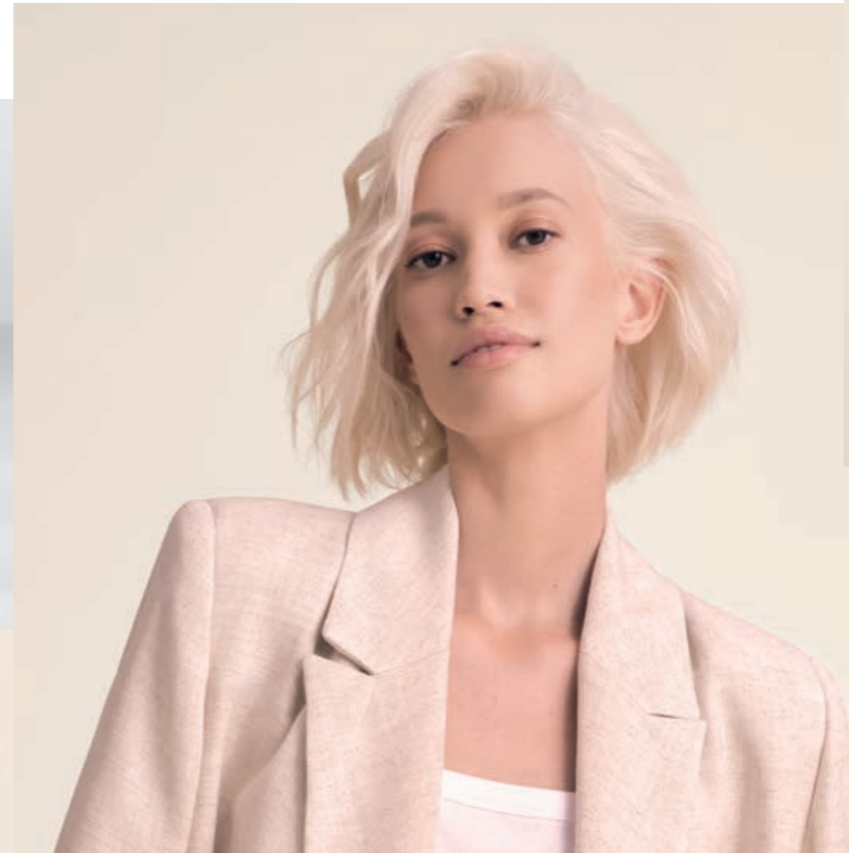
Back-to-back -foliotekniikka



Miten vaalentaa pieninkin tyvikasvu saumattoman vaalean lopputuloksen saavuttamiseksi?

## Regrowth Blonding

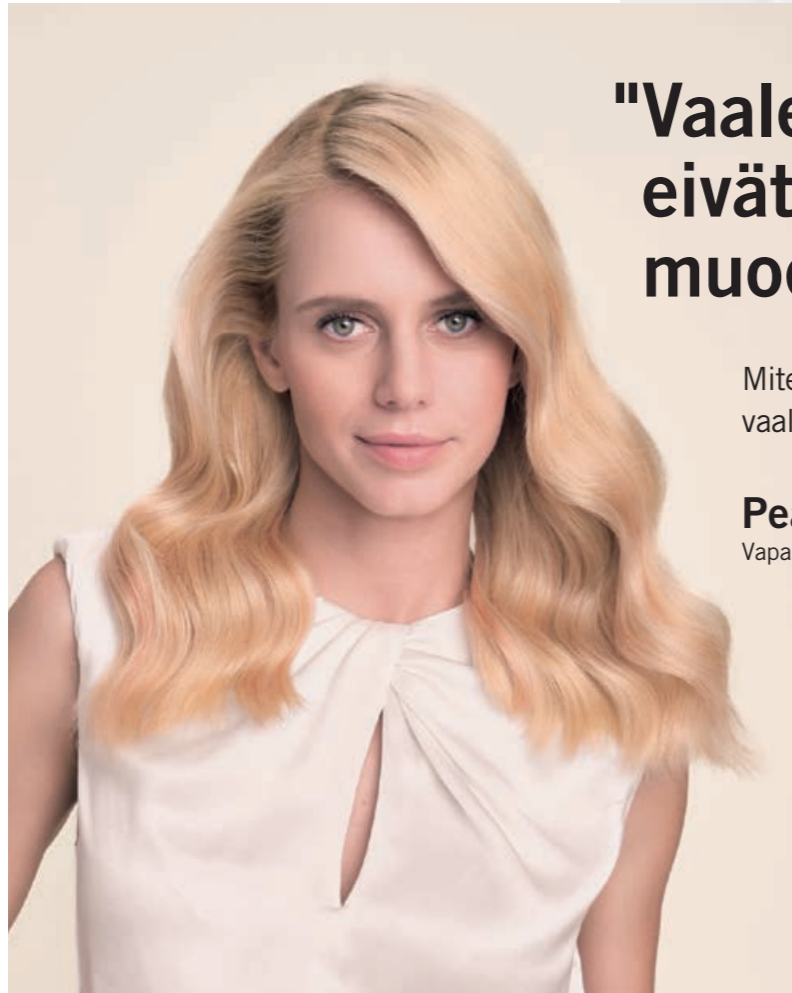
Tyvilevitys



Miten luoda sädehtiviä vaaleita sävyjä?

## Meltd Balayage

Vapaankäden tekniikka



## "Vaaleat hiukset eivät koskaan poistu muodista."

Miten luoda räätälöityjä vaaleita lopputuloksia?

### **Peach Balayage** Vapaankäden tekniikka

Miten luoda pehmeitä luonnollisia sävyjä vaaleisiin hiuksiin?

### **Weaved-in Blonde** Klassiset raidat



Miten vaalentaa luonnonvaaleita hiuksia häivyttäen samalla harmaita hiuksia?

### **Grey Blonding** Tyvilevitys



Miten luoda vaaleisiin hiuksiin katseenvangitsija?

### **Pastel Blonde** Pastellisävytys

# BLONDME

## Bonding -teknologiat

Kun vaaleat hiukset altistuvat ulkoisille tekijöille, kuten lämmölle, auringonvalolle tai vaalennuksen kaltaisille kemiallisille käsittelyille, hiukset haurastuu, tulee alttiiksi vaurioille ja voi menettää kiiltonsa.

Kaikkiin BLONDME väri- ja hoitotuotteisiin sisältyvät integroidut bonding -teknologiat auttavat vähentämään vaurioita kaikilla tasoilla. Ne suojaavat sidoksia kemiallisten käsittelyiden aikana ja auttavat luomaan uusia sidoksia kampaamossa ja kotona tehtävien hoitojen avulla.

Integroidut bonding -teknologiamme antavat sinulle maksimaalisen varmuuden värjäyksen ja vaalentamisen aikana, jotta asiakkaasi voivat esitellä täydellisen vaaleita hiuksiaan.

### Vahvoja sidoksia vahvoille blondeille!

Bond Protection



Anti-Metal Agents



## VÄRJÄYS

### Anti-Metal Bond Protection

Kaikkiin BLONDME -värituotteisiin integroitu Anti-Metal Bond Protection -teknologia luo hiuksen sidosten ympärille suojaavan kerroksen, mikä vähentää hiusvaurioita. Yhdistettynä kelatoivaan aineeseen, joka sitoo ja neutraloi hiuksissa olevia metalli-ioneja, se vähentää entisestään hiusvaurioita ja tekee värilopputuloksesta optimaalisen. Sidoksia edistäviä lisäaineita tai erillisiä käsittelyitä hiuksiin kertyneiden metallien poistamiseen ei tarvita, mikä säästää aikaa ja rahaa kampaamossasi.



# HOITO

BLONDME-hoitotuotteet on suunniteltu rakentamaan uudelleen herkkien vaaleiden hiusten ydin ja palauttamaan kaikki kolme hiussidostyyppiä, sekä **kampaamossa että kotona**. Sekoita & räätälöi luodaksesi yksilöllisen kampaamopalvelun tai kotihoitosuosituksen.



## Hiusten sisäinen kuitu: Bondfinity -teknologia

BLONDME sisältää huippuluokan BONDFINITY-teknologian, joka muodostaa vaaleiden hiusten ytimen luomalla pysyviä, kovalenttisia sidoksia hiuskuitujen sisäosaan - pitkäkestoista korjausta varten. Ne rakentavat perustan terveille vaaleille hiuksille lukitsemalla hiusten oman keratiinin, jopa vaalennuskäsittelyn jälkeen, uudelleenrakentaen ja säilyttäen hiusten rakenteellisen eheyden – tehden hiuksista jopa 20 kertaa vahvempia\*.



## Hiusten sisäinen kuitu: Bond Repair -teknologia

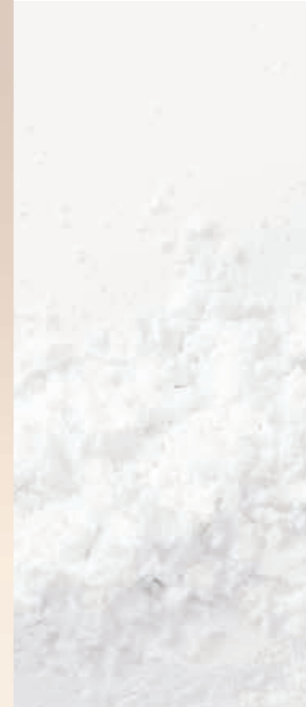
Tämä innovatiivinen teknologia luo edistyksellisen verkoston kahdenlaisista sidoksista, vety- ja ionisidoksista, jotka toimivat yhdessä vahvistaakseen kestäväää, mutta joustavaa hiusrakennetta.

## Hiusten suomukerros: Lotus Leaf Effect

Kevyet polymeerit yhdessä antioksidanttisista ja elvyttävistä ominaisuuksistaan tunnetun valkoisen teen uutteen kanssa luovat suojakerroksen, joka jäljittelee lootuksenlehden (sulkevaa) vaikutusta - tämä suojaa aktiivisesti vaaleiden hiusten suomukerrosta ulkoisilta tekijöiltä, kuten epäpuhtauksilta, jotka voivat saada vaaleat hiukset näyttämään tunkkaisilta ja elottomilta.



# Värituotteet



# BLONDME

## Värivalikoima

### Vaalennus



#### Premium Lightener 9+ -vaalennusjauhe

450 g

Korkean suorituskyvyn vaalennusjauhe maksimaaliseen vaalennukseen



#### Clay Lightener -vaalennusjauhe

350 g

Savipohjainen vaalennusjauhe pehmeästä kiinteäksi muuttuvalla koostumuksella erityisesti vapaankäden tekniikoihin



#### Precision Lightener -vaalennusjauhe

350 g

Turpoamaton ja tarkasti levittyvä vaalennusjauhe palveluihin, joissa tuote koskettaa hiuspohjaa. Jopa 7 asteen vaalennusteho



#### Bleach & Tone -sävyliisä

60 ml

3 sävyä  
Sävyliisä vaalennukseen ja sävytykseen yhdellä käsittelyllä

### Sävytys



#### Pastel Toning -sävytysväri

60 ml

9 sävyä  
Keskenään sekoitettavat pastelliset sävytteet tummuusasteiden 8–10 sävyttämiseen ja neutralointiin



#### Deep Toning -sävytysväri

60 ml

5 sävyä  
Keskenään sekoitettavat syvät sävytteet tummuusasteiden 5–8 sävyttämiseen

### Vaalennus ja harmaiden hiusten häivytyks



#### Blonde Lifting -vaalennusväri

60 ml

5 sävyä  
Erittäin tehokkaat vaalennusvärit, joilla vaalennat jopa 5 astetta ja sävytät yhdellä käsittelyllä



#### Lift & Blend -vaalennusväri harmaalle

60 ml

5 sävyä  
Vaalennus ja harmaiden häivytyks yhdellä käsittelyllä

### Hapetteet



#### Premium Developer -hapete

1000 ml

Ensiluokkainen hapete tehokkaan tuloksen ja hoidon saavuttamiseen yhdessä BLONDME-värituotteiden kanssa



# Premium Lightener 9+ -vaalennusjauhe

Maksimaalinen vaalennusteho minimoidulla hiusten vaurioitumisella

## Edut

- Integroitu Anti-Metal Bond Protection -teknologia suojaa hiusrakennetta käsittelyn aikana minimoiden hiusvauriot
- Jopa 9 asteen vaalennusteho
- Soveltuu kaikille tummuusasteille
- Keltaisuutta vähentävät ainesosat neutraloivat lämpimiä pohjasävyjä
- Joustava sekoitussuhde

Parannettu koostumus, vähemmän turpoamista



## Huomioi

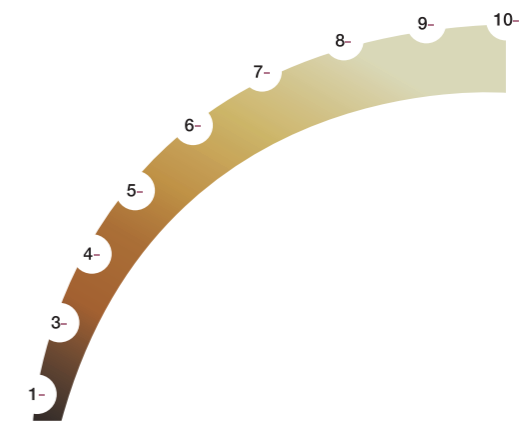
- Levitä aina kuiviin hiuksiin
- Voidaan levittää myös hiuspohjaan
- Soveltuu kaikkiin vaalennustekniikoihin (mm. kokopää, foliot, värinkorjaus)

## Ammattilaisen vinkki

Helposti hallittavan ja hellävaraisimman vaalennuksen saat aikaan käyttämällä BLONDME Premium Lightener 9+ -vaalennusjauhetta yhdessä BLONDME Premium Developer 2%/7 Vol. -hapetteen kanssa. Tarkista vaalennuksen kehittyminen viiden minuutin välein.

Vaalennus-teho	Hapetteen voimakkuus	Sekoitus-suhde
Jopa 3 astetta	2%/7 Vol.	1:1,5 – 1:2,5
Jopa 6 astetta	6%/20 Vol.	1:1,5 – 1:2,5
Jopa 9+ astetta	9%/30 Vol. (tekniikoihin, joissa tuote ei kosketa hiuspohjaa)	1:1,5 – 1:2,5

## Luonnollinen pohjaväri



## Sisältyvät pigmentit

	Vaaleankeltainen
	Keltainen
	Keltaoranssi
	Oranssinkeltainen
	Oranssi
	Oranssipunainen
	Punaoranssi
	Punainen
	Tummanpunainen
	Tumma punaruskea

# Lähtötilanne

Asiakas haluaa värimuutosta ja hiuksiin on aiemmin tehty värikäsittelyitä. Hän haluaa hiusten yleisilmeen olevan vaaleampi tai haluaa mahdollisimman vaalean lopputuloksen.



## Toteuta tyyli Platinum Bounce

Skannaa ja katso  
tutoriaali:



# Miten käytetään



## Sekoitus

Sekoita aina BLONDME Premium Lightener 9+-vaalennusjauhe BLONDME Premium Developer -hapetteen kanssa. Sekoita suhteessa 1:1,5–1:2,5 halutun koostumuksen mukaan.

- Kaikkiin värjästekniikoihin: BLONDME Premium Developer 2%/7Vol. tai 6%/20 Vol. -hapete
- Tekniikoihin, joissa tuote ei kosketa hiuspohjaa: BLONDME Premium Developer 9%/30 Vol. -hapete



## Levitys ja vaikutusaika

- Levitä kuiviin, pesemättömiin hiuksiin
- Levitä seos välittömästi sekoittamisen jälkeen hiusten pituuksiin ja latvoihin aloittaen hiusten takaosasta
- Levitä ohuissa osioissa käyttäen runsaasti tuotetta varmistaaksesi parhaan ja tasaisen vaalennustuloksen
- Levitä tuotetta hiusten tyveen, kun haluttu vaalennustulos hiusten pituuksiin ja latvoihin on saavutettu



20–45 min

- Anna vaikuttaa 20–45 minuuttia, seuraa värin kehittymistä vaikutusaikana
- Lisälämmön käyttöä ei suositella



## Vaalennuksen jälkeinen hoito

Viimeistele jokainen BLONDME-vaalennuspalvelu kampaamossa tehtävällä BLONDME-hoitopalvelulla.



Purple Shampoo  
300ml / 1000ml



Purple Mask  
200ml / 500ml



Purple Toning  
Drops Ice  
30ml



Brightening  
Shampoo  
300ml



Nourishing  
Shampoo  
300ml



Nourishing  
Conditioner  
250ml



Nourishing Mask  
200ml



Deep Repair Mask  
200ml



## Sävytyspalvelu

Täydellisen vaalean lopputuloksen saat sävyttämällä pituudet ja latvat suositellulla BLONDME Toning Service -palvelulla (lue lisää sivut 34–41).



Pastel Toning  
-sävytysväri  
60ml



Deep Toning  
-sävytysväri  
60ml



## Sävytyksen jälkeinen hoito

Viimeistele palvelusi jätettävillä BLONDME-hoitotuotteilla.



Purple Spray Conditioner  
150ml



Sealing Balm  
75ml



Deep Repair Oil  
50ml

# Clay Lightener -vaalennusjauhe

Helppoihin ja vaikuttaviin  
vapaankäden tekniikoihin

## Edut

- Integroitu Anti-Metal Bond Protection -teknologia suojaa hiusrakennetta käsittelyn aikana minimoiden hiusvauriot
- Jopa 7 asteen vaalennusteho
- Tummuusasteille 3–8
- Halutuimpiin vapaankäden balayage-tyyleihin
- Helppo ja tarkka levitys
- Pehmeästä kiinteäksi muuttuva koostumus
- Pölyämätön jauhe



## Sekoitussuhde

Vaalennus- teho	Hapetteen voimakkuus	Sekoitus- suhde
Jopa 6 astetta	6%/20 Vol.	1:1,5 – 1:2
Jopa 7+ astetta	9%/30 Vol. tai 12%/40 Vol.*	1:1,5 – 1:2

\*riippuu hiusten rakenteesta, tiheydestä ja yleiskunnosta.

## Huomioi

- Levitä aina kuiviin hiuksiin
- Vain tekniikoihin, joissa tuote ei kosketa hiuspohjaa
- Vapaankäden tekniikoihin
- Älä sekoita BLONDME Premium Lightener 9+ -vaalennusjauheen kanssa
- Käytä kampa BLONDME Clay Lightener 9+ -vaalennusjauheen ja BLONDME Developer -hapetteen sekoittamiseen

## Pehmeästä kiinteäksi muuttuva koostumus

- Koostumus sisältää kaoliinisavea
- Muuttaa koostumuksen pehmeästä kiinteäksi levityksen jälkeen luoden kotelon hiuksen ympärille
- Kotelon ansiosta vaalennusjauhe pysyy kosteana, jolloin sen täysi vaalennusteho aktivoituu. Ei tarvetta käyttää folioita!

# Lähtötilanne

Asiakas haluaa luonnollisemman, vapaalla kädellä toteutetun lopputuloksen mieluummin kuin klassiset folioraidat.



## Toteuta tyyli Melted Balayage

Skannaa ja katso  
tutoriaali:



# Miten käytetään



## Sekoitus

- Sekoita aina BLONDME Clay Lightener -vaalennusjauhe BLONDME Premium Developer 6%/20 Vol., 9%/30 Vol.- tai 12%/40 Vol. -hapetteen kanssa. Sekoita suhteessa 1:1,5–1:2 halutun koostumuksen mukaan.

## Ammattilaisen vinkki

Käytä sekoittamiseen kampa siveltimen sijaan täydellisen koostumuksen saavuttamiseksi.



## Levitys ja vaikutusaika

- Levitä kuiviin, pesemättömiin hiuksiin
- Levitä seos välittömästi sekoittamisen jälkeen
- Levitä sirpin muotoisissa osioissa (balayage)
- Maalaa tuotetta tasaisesti hiusten pintaan varmistaaksesi parhaan mahdollisen vaalennustuloksen



20–45 min

- Anna vaikuttaa 20–45 minuuttia, seuraa värin kehittymistä vaikutusaikana
- Lisälämmön käyttöä ei suositella



## Vaalennuksen jälkeinen hoito

Viimeistele jokainen BLONDME-vaalennuspalvelu kampaamossa tehtävällä BLONDME-hoitopalvelulla.



Brightening Shampoo  
300ml



Nourishing Shampoo  
300ml



Nourishing Conditioner  
250ml



Nourishing Mask  
200ml



Deep Repair Mask  
200ml



## Sävytyspalvelu

Täydellisen vaalean lopputuloksen saat sävyttämällä pituudet ja latvat suositellulla BLONDME Toning Service -palvelulla (lue lisää sivut 34-41).



Pastel Toning  
-sävytysväri  
60ml



Deep Toning  
-sävytysväri  
60ml



## Sävytyksen jälkeinen hoito

Viimeistele palvelusi jätettävillä BLONDME-hoitotuotteilla.

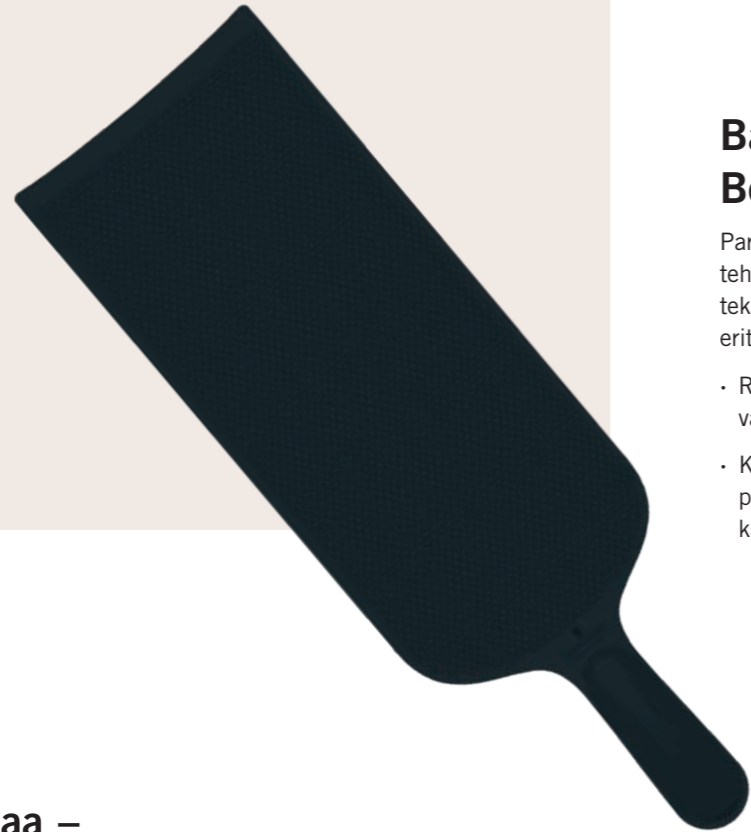


Sealing Balm  
75ml



Deep Repair Oil  
50ml

# Hyvä tietää Clay Lightener -vaalennusjauhe



## Balayage Board

Parempi ote ja enemmän vakautta tehokkaiisiin vapaankäden tekniikoihin, erityisesti pidemmille hiuksille.

- Rakenteinen pinta ehkäisee valumista
- Kaareva muotoilu, joka jäljittelee pään muotoa, parempaa käyttötarkkuutta varten

## 3 tekniikkaa – 3 tyyliä



V – Antaa hiuksille "kasvaneen" vaikutelman, klassiseen balayage-lopputulokseen



W – Luo kaikista luonnollisimman tyylin



D – Vaakasuuntaisissa osioissa käytettynä antaa kehystetyn ja korostetun lopputuloksen

## Viisi parasta vinkkiä täydelliseen balayageen



# 1

### Leikkaa ensin

Ota huomioon hiusten luonnolliset laskeutumissuunnat saavuttaaksesi imartelevimmat lopputulokset.

# 2

### Oikea jännite

Pidä osioita tiukassa jännitteessä ja varmista tuotteen tasainen levittyminen ilman, että se läpäisee hiusta.

# 3

### Levitys

Aloita tuotteen levittäminen osion keskikohdasta ja maalaa siitä ylöspäin. Kasvata tuotteen määrää latvoihin mentäessä. Jos tuotetta levitetään tyvelle liikaa, tuote voi valua.

# 4

### Visuaalinen tarkistus

Ota askel taaksepäin ja tarkastele kokonaiskuva, jotta saat käsityksen siitä, miten vaalennettavat osiot kannattaa sijoittaa.

# 5

### Suunnitelma

Kaunis värilopputulos alkaa hyvin hoidetuista hiuksista, joten keskustele asiakkaasi kanssa hänelle räätälöidystä hiustenhoito-ohjelmasta.

# Precision Lightener -vaalennusjauhe

Tarkkoihin tyvivaalennuksiin  
ja muihin palveluihin,  
joissa tuote koskettaa  
hiuspohjaa

## Edut

- Integroitu Anti-Metal Bond Protection -teknologia suojaa hiusrakennetta käsittelyn aikana minimoiden hiusvauriot
- Jopa 7 asteen vaalennusteho
- Tummuusasteille 3–8
- Turpoamaton koostumus mahdollistaa äärimmäisen tarkan levityksen ja puhtaammat väri lopputulokset
- Integroitu Temperature-Balancing -kompleksi jäädyttää miellyttävästi käsittelyn aikana



## Huomioi

- Levitä aina kuiviin, pesemättömiin hiuksiin
- Voidaan levittää hiuspohjaan
- Ihanteellinen palveluihin, joissa tuote koskettaa hiuspohjaa, kuten tyvivaalennukseen

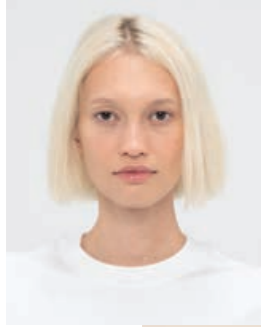


## Ammattilaisen vinkki

Vaalennus-teho	Hapetteen voimakkuus	Sekoitus-suhde
Jopa 3 astetta	2%/7 Vol.	1:1,5
Jopa 7 astetta	6%/20 Vol.	1:1,5

# Lähtötilanne

Asiakas tarvitsee säännöllisesti tyvivaalennuksen ja haluaa mahdollisimman saumattoman lopputuloksen.



## Toteuta tyyli Regrowth Blonding

Skannaa ja katso  
tutoriaali:



# Miten käytetään



## Sekoitus

- Sekoita aina BLONDME Precision Lightener -vaalennusjauhe BLONDME Premium Developer 2%/7 Vol.- tai 6%/20 Vol. -hapetteen kanssa suhteessa 1:1,5.

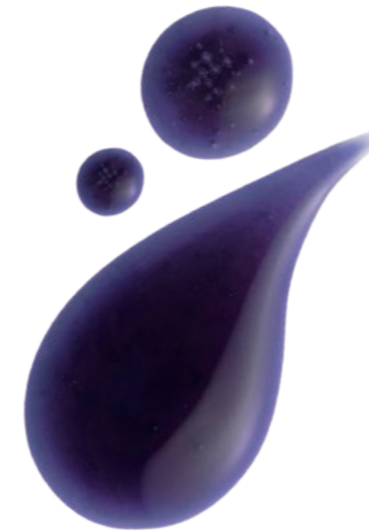


## Levitys ja vaikutusaika

- Levitä kuivien, pesemättömien hiusten tyveen
- Levitä seos välittömästi sekoittamisen jälkeen
- Anna vaikuttaa 20–45 minuuttia



20–45 min



## Vaalennuksen jälkeinen hoito

Viimeistele jokainen BLONDME-vaalennuspalvelu kampaamossa tehtävällä BLONDME-hoitopalvelulla.



Purple Shampoo  
300ml / 1000ml



Purple Mask  
200ml / 500ml



Purple Toning  
Drops Ice  
30ml



Brightening  
Shampoo  
300ml



Nourishing  
Shampoo  
300ml



Nourishing  
Conditioner  
250ml



Nourishing Mask  
200ml



Deep Repair Mask  
200ml



## Sävytyspalvelu

Täydellisen vaalean lopputuloksen saat sävyttämällä pituudet ja latvat suositellulla BLONDME Toning Service -palvelulla (lue lisää sivut 34-41).



Pastel Toning  
-sävytysväri  
60ml



Deep Toning  
-sävytysväri  
60ml



## Sävytyksen jälkeinen hoito

Viimeistele palvelusi jätettävillä BLONDME-hoitotuotteilla.



Purple Spray Conditioner  
150ml



Sealing Balm  
75ml



Deep Repair Oil  
50ml

# Bleach & Tone -sävyliisä

Vaalennusta ja neutralointia yhdellä käsittelyllä täydellisen lopputuloksen luomiseksi

## Edut

- Tummuusasteille 1–7
- Sävyliisä vaalennukseen ja sävytykseen yhdellä käsittelyllä
- Neutraloi kaikkia lämpimiä pohjasävyjä ja antaa pitkäkestoisia viileitä vivahteita
- Käytetään vain yhdessä BLONDME Premium Lightener 9+-, BLONDME Clay Lightener- tai BLONDME Precision Lightener -vaalennusjauheiden kanssa

## Huomioi

- Voidaan levittää hiuspohjaan
- Joustavat sekoitussuhteet mahdollistavat yksilölliset sävyt

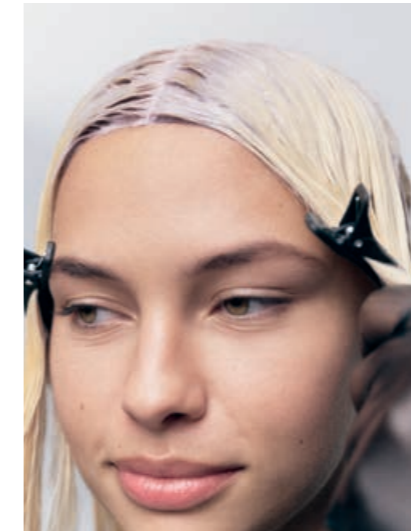


## Sävyvalikoima

**B – VIOLETTI SÄVYLISÄ**  
Neutraloi keltaisia sävyjä tummuusasteen 7 pohjissa

**B – TUHKA SÄVYLISÄ**  
Neutraloi oranssinkeltaisia sävyjä tummuusasteiden 5–6 pohjissa

**B – MATTA SÄVYLISÄ**  
Neutraloi punaoransseja sävyjä tummuusasteiden 1–4 pohjissa



## Sekoitus

### Intensiivinen sekoitus

Tummiin pohjien vahvaan neutralointiin

### Pehmeä sekoitus

Optimaaliseen neutralointiin luomaan luonnollisen vaaleita vivahteita vaaleisiin hiuksiin

## Premium Lightener 9+ -vaalennusjauhe

Tummuusaste	PREMIUM LIGHTENER 9+ -VAALENNUSJAUHE	SEKOITUS	Tuote koskettaa hiuspohjaa		Tuote ei kosketa hiuspohjaa	
			BLEACH & TONE -SÄVYLISÄ	PREMIUM DEVELOPER -HAPETE	BLEACH & TONE -SÄVYLISÄ	PREMIUM DEVELOPER -HAPETE
6–7	35 g	Intensiivinen	5 ml	65 ml, 2%/7 Vol. tai 6%/20 Vol.	10 ml	60 ml, 2%/7 Vol. tai 6%/20 Vol.
		Pehmeä	1 ml	69 ml, 2%/7 Vol. tai 6%/20 Vol.	5 ml	65 ml, 2%/7 Vol. tai 6%/20 Vol.
4–5	35 g	Intensiivinen	10 ml	60 ml, 6%/20 Vol.	15 ml	55 ml, 9%/30Vol.
		Pehmeä	5 ml	65 ml, 6%/20 Vol.	10 ml	60 ml, 9%/30Vol.
3	35 g	Intensiivinen	10 ml	60 ml, 6%/20 Vol.	15 ml	55 ml, 12%/40 Vol.
		Pehmeä	5 ml	65 ml, 6%/20 Vol.	10 ml	60 ml, 12%/40 Vol.

## Precision Lightener -vaalennusjauhe

Tummuusaste	PRECISION LIGHTENER -VAALENNUSJAUHE	SEKOITUS	Tuote koskettaa hiuspohjaa		Tuote ei kosketa hiuspohjaa	
			BLEACH & TONE -SÄVYLISÄ	PREMIUM DEVELOPER -HAPETE	BLEACH & TONE -SÄVYLISÄ	PREMIUM DEVELOPER -HAPETE
6–7	30 g	Intensiivinen	5 ml	40 ml, 2%/7 Vol. tai 6%/20 Vol.	1 ml	44 ml, 2%/7 Vol. tai 6%/20 Vol.
		Pehmeä	10 ml	35 ml, 6%/20 Vol.	5 ml	40 ml, 6%/20 Vol.

## Clay Lightener -vaalennusjauhe

Tummuusaste	CLAY LIGHTENER -VAALENNUSJAUHE	SEKOITUS	Tuote ei kosketa hiuspohjaa		Tuote ei kosketa hiuspohjaa	
			BLEACH & TONE -SÄVYLISÄ	PREMIUM DEVELOPER -HAPETE	BLEACH & TONE -SÄVYLISÄ	PREMIUM DEVELOPER -HAPETE
5–7	30 g	Intensiivinen	15 ml	30 ml, 6%/20 Vol. tai 9%/30 Vol. tai 12%/40 Vol.	10 ml	35 ml, 6%/20 Vol. tai 9%/30 Vol. tai 12%/40 Vol.



# Lähtötilanne

Osaan odottaa asiakkaani hiuksista nousevaa lämpöä vaalennuskäsittelyn aikana, joten voin neutraloida sitä jo vaalennuskäsittelyn aikana.



## Toteuta tyyli Platinum Purity

Skannaa ja katso  
tutoriaali:



# Miten käytetään



## Sekoitus

Sekoita aina BLONDME Bleach & Tone -sävyliä valitun BLONDME -vaalennusjauheen ja BLONDME Premium Developer -hapetteen kanssa. Sekoita, kunnes koostumus on tasainen.

- Katso sekoitustaulukosta sekoitussuhde halutun lopputuloksen mukaan



## Levitys & vaikutusaika

- Levitä kuiviin hiuksiin, älä pese hiuksia shampooilla ennen tuotteen käyttämistä
- Levitä tuote heti sekoittamisen jälkeen
- Anna vaikuttaa 20-45 minuuttia
- Lisätietoa vaalennusaineiden käytöstä on sivuilla 15-18 ja 23-30



20-45 min



## Vaalennuksen jälkeinen hoito

Viimeistele jokainen BLONDME-vaalennuspalvelu kampaamossa tehtävällä BLONDME-hoitopalvelulla.



Brightening Shampoo  
300ml

Nourishing Shampoo  
300ml

Nourishing Conditioner  
250ml



Nourishing Mask  
200ml

Deep Repair Mask  
200ml



## Sävytyspalvelu

Täydellisen vaalean lopputuloksen saat sävyttämällä pituudet ja latvat suositellulla BLONDME Toning Service -palvelulla (lue lisää sivut 34-41).



Pastel Toning  
-sävytysväri  
60ml

Deep Toning  
-sävytysväri  
60ml



## Sävytyksen jälkeinen hoito

Viimeistele palvelusi jätettävillä BLONDME-hoitotuotteilla.



Sealing Balm  
75ml

Deep Repair Oil  
50ml

# Pastel Toning -sävytysväri

Sävytysvärit täydelliseen vaaleaan lopputulokseen

## Edut

- Integroitu Anti-Metal Bond Protection -teknologia suojaa hiusrakennetta käsittelyn aikana minimoiden hiusvauriot
- Integroitu HydroLock -teknologia parantaa kosteutusta
- Valmis värimassa on ammoniakiton sekä sen pH on neutraali, mikä minimoi hiuksen lisärasituksen
- Esivaalennettuun ja luonnolliseen pohjaan, joka on tummuusasteeltaan 9 tai vaaleampi
- Monipuolinen koostumus mahdollistaa levityksen sekä siveltimellä että levityspullolla
- Täydellisen tasapainoiseen neutralointiin ja hienovaraiseen sävyttämiseen



## Huomioi

- Levitä aina puhtaisiin, pyyhekuiviin hiuksiin
- Voidaan levittää hiuspohjaan
- Kaikkia Blonde Toning -sävytysvärejä voidaan sekoittaa keskenään
- Varmista, että käytettävä sävy soveltuu hiusten tummuusasteelle vaalennusprosessin jälkeen

## Sävyvalikoima

- T-TERÄKSENSININEN**  
Ehkäisee kultaisia ja kuparisia vivahteita
- T-JÄÄ-SINILILA**  
Poistaa kultaisia vivahteita ja antaa hiuksille viileän ja helmiäisen vivahteen
- T-JÄÄ**  
Neutraloi pehmeästi kultaisia vivahteita hiuksista
- T-HIEKKA**  
Lisää hiuksiin luonnollista, hiekaista sävyä
- T-BISCUIT**  
Lisää hiuksiin beigen sävyjä, joissa on hitunen lämpöä
- T-RUSKEA MAHONKI**  
Lisää hiuksiin viileitä puun vivahteita
- T-MANSIKKA**  
Muodikas pastellisen ruusuinen sävy
- T-LILA**  
Vaikuttava violetti sävy
- T-KIRKAS**  
Ihanteellinen kaikkien Blonde Toning -sävytysvärien intensiteetin laseeraamiseen

## Ihanteellinen tummuusaste

Pastel Toning -sävytysväri								
Tummuusaste	Jää-sinilila	Teräksensininen	Jää	Hiekka	Biscuit	Ruskea mahonki	Mansikka	Lilac
10	+++	+++	++	++	++	+++	+++	+++
9	++	++	+	+	+	++	++	++
8	+	+				+	+	+

+ Hienovarainen ++ Ihanteellinen +++ Intensiivinen

## Tummuusaste ja pohjasävy

<b>Tummuusaste 10</b>	Ultravaalea		Vaaleankeltainen
<b>Tummuusaste 9</b>	Kirkkaanvaalea		Keltainen
<b>Tummuusaste 8</b>	Heleänvaalea		Keltaoranssi



# Lähtötilanne

Asiakas haluaa viileimmän vaalean sävyn ja hienostuneen pastellisävytyksen vaalennuspalvelun päätteeksi tai raikastamaan vaaleaa lopputulostaan.



## Toteuta tyyli Pastel Blonde

Skannaa ja katso  
tutoriaali:



# Miten käytetään



## Sekoitus

- Sekoita aina BLONDME Pastel Toning -sävytysväri BLONDME Premium Developer 2%/7 Vol. -hapetteen kanssa sekoitussuhteessa 1:1.



## Levitys ja vaikutusaika

- Levitä puhtaisiin ja hoidettuihin, pyyhekuiviin hiuksiin
- Levitä seos välittömästi sekoittamisen jälkeen

### Pesupaikalla

- Käytä levityspulloa nopeaan ja tehokkaaseen kokopään levitykseen pesupaikalla

### Asiakaspaikalla

- Käytä tuotteen levittämiseen sivellintä saadaksesi tarkemman sijoittelun tai tasoittaaksesi epätasaista pohjaa



Enintään 20 min

- Anna vaikuttaa 5–20 minuuttia
- Seuraa aina värin kehittymistä vaikutusaikana



## Sävytyksen jälkeinen hoito

Huuhtelee hiusväri huolellisesti lämpimällä vedellä, kunnes vesi on kirkasta. Viimeistele palvelusi jätettävillä BLONDME-hoitotuotteilla.



## Asiantuntijan vinkki

- 1. Optimaalinen värin säilyminen:** Pese hiukset shampooilla ja hoida hoitoaineella tai tehohoidolla aina vaalennuspalvelun jälkeen, ennen BLONDME Toner -sävytysvärien käyttöä. Kun olet huuhdellut sävytysvärin huolellisesti pois, levitä pyyhekuiviin hiuksiin BLONDME Sealing Balm -voide, älä huuhtelee.
- 2. Optimaalinen neutralointi:** Levitä BLONDME Pastel Toning -sävytysväri ensin lämpimimmille alueille ja anna vaikuttaa 5-10 min. Jatka levittämistä kauttaaltaan ja anna vaikuttaa vielä 5-10 min. Seuraa aina värin kehittymistä vaikutusajalla.
- 3. Liu'uta väri hiusten pituuksiin ja latvoihin** Levitä ensimmäinen värisekoitus tyvialueelle ja anna vaikuttaa 5-10 minuuttia. Jatka toisella värisekoituksella muuhun osaan hiuksia ja luo pehmeä liukuminen. Anna vaikuttaa 5-10 minuuttia. Seuraa aina värin kehittymistä vaikutusajalla.
- 4. Laveeraus** Käytä BLONDME Pastel Toning CLEAR -sävyä.

# Deep Toning -sävytysväri

Sävytysvärit täydelliseen  
vaaleaan lopputulokseen

## Edut

- Integroitu Anti-Metal Bond Protection -teknologia suojaa hiusrakennetta käsittelyn aikana minimoiden hiusvauriot
- Integroitu HydroLock -teknologia parantaa kosteutusta
- Valmis värimassa on ammoniakiton ja sen pH on neutraali, mikä minimoi hiuksen lisärasituksen
- Esivaalennettuun ja luonnolliseen tummempaan pohjaan, joka on tummuusasteeltaan 5–8
- Monipuolinen koostumus mahdollistaa levityksen sekä siveltimellä että levityspullolla
- Hienovaraiseen sävyttämiseen



## Huomioi

- Levitä aina puhtaisiin, pyyhekuiviin hiuksiin
- Voidaan levittää myös hiuspohjaan
- Kaikkia Blonde Toning -sävytysvärejä voidaan sekoittaa keskenään
- Varmista, että käytettävä sävy soveltuu hiusten tummuusasteelle vaalennusprosessin jälkeen



## Sävyvalikoima

- DT- INTENSIIVINEN KASTANJA**  
Hienovarainen, neutraali ruskea sävy, tummuusasteille 5–7
- DT- GRANIITTI**  
Intensiivinen antrasiitin sävy, tummuusasteille 5–7
- DT- NOUGAT**  
Täyteläinen lämmin ruskea, tummuusasteille 6–8
- DT- MAITOSUKLAA**  
Pehmeä ruskea, jossa on ripaus violettiä, tummuusasteille 7–9
- DT- PERSIKKASORBETTI**  
Muodikas pastellinen kupari-hopeatuhka, tummuusasteille 7–9

## Ihanteellinen tummuusaste

Deep Toning -sävytysväri					
Tummuusaste	MAITOSUKLAA	NOUGAT	GRANIITTI	INTENSIIVINEN KASTANJA	PERSIKKASORBETTI
9	+++				+++
8	++	+++			++
7	+	++	+++	+++	+
6		+	++	++	
5			+	+	

+ Hienovarainen ++ Ihanteellinen +++ Intensiivinen

## Tummuusaste ja pohjasävy

<b>Tummuusaste 9</b> Kirkkaanvaalea		Keltainen
<b>Tummuusaste 8</b> Heleänvaalea		Keltaoranssi
<b>Tummuusaste 7</b> Keskivaalea		Oranssinkeltainen
<b>Tummuusaste 6</b> Tummanvaalea		Oranssi
<b>Tummuusaste 5</b> Vaaleanruskea		Oranssinpunainen

# Lähtötilanne

Asiakas haluaa räätälöidyn, hienostuneen vaalean sävytyksen vaalennuspalvelun päätteeksi tai raikastamaan vaaleaa lopputulostaan.



## Toteuta tyyli Peach Balayage

Skannaa ja katso  
tutoriaali:



# Miten käytetään



## Sekoitus

- Sekoita aina BLONDME Deep Toning -sävytysväri BLONDME Premium Developer 2%/7 Vol. -hapetteen kanssa sekoitussuhteessa 1:1.



## Levitys ja vaikutusaika

- Levitä puhtaisiin ja hoidettuihin, pyyhekuiviin hiuksiin
- Levitä seos välittömästi sekoittamisen jälkeen

### Pesupaikalla

- Käytä levityspulloa nopeaan ja tehokkaaseen kokopään levitykseen pesupaikalla

### Asiakaspaikalla

- Käytä tuotteen levittämiseen sivellintä saadaksesi tarkemman sijoittelun tai tasoittaaksesi epätasaista pohjaa



Enintään 20 min

- Anna vaikuttaa 5–20 minuuttia
- Seuraa aina värin kehittymistä vaikutusaikana



## Sävytyksen jälkeinen hoito

Huuhtelee hiusväri huolellisesti lämpimällä vedellä, kunnes vesi on kirkasta. Viimeistele palvelusi jätettävillä BLONDME-hoitotuotteilla.



# Blonde Lifting -vaalennusväri

Erittäin tehokkaat  
vaalennusvärit

## Edut

- Integroitu Anti-Metal Bond Protection -teknologia suojaa hiusrakennetta käsittelyn aikana minimoiden hiusvauriot
- Jopa 5 asteen vaalennusteho käsittelemättömissä hiuksissa
- Tummuusasteeltaan 6 tai sitä vaaleammille käsittelemättömille ja jopa 30 % harmaantuneille hiuksille
- Vaalentaa ja sävyttää ja/tai neutraloi yhdellä käsittelyllä



## Huomioi

- Käytä tuotetta vain käsittelemättömiin hiuksiin
- Levitä aina kuiviin hiuksiin
- Voidaan levittää hiuspohjaan
- Kaikkia Blonde Lifting -vaalennusvärejä voidaan sekoittaa keskenään
- Varmista, että käytettävä sävy soveltuu tummuusasteelle 6 ja sitä vaaleammille pohjille



## Sävyvalikoima

- L-TERÄKSENSININEN**  
Hyvin voimakas neutralointikyky, ihanteellinen tummemmille pohjille oranssien vivahteiden neutralointiin
- L-JÄÄ-SINILILA**  
Maksimaalinen neutralointikyky, ihanteellinen tummemmille pohjille oranssinkeltaisten vivahteiden neutralointiin
- L-TUHKA**  
Voimakas keltaoranssien vivahteiden neutralointi
- L-JÄÄ**  
Neutraloi keltaisuutta
- L-HIEKKA**  
Luonnollinen vaalea, pehmeällä hiekkaisella vivahteella

## Ihanteellinen tummuusaste

Blonde Lifting -vaalennusväri				
Tummuusaste	TERÄKSENSININEN	JÄÄ-SINILILA	TUHKA	JÄÄ
8				+++
7	+++	+++	+++	++
6	++	++	++	+

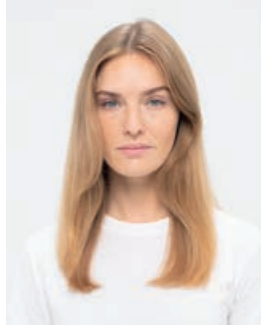
+ Hienovarainen ++ Ihanteellinen +++ Intensiivinen

## Tummuusaste ja pohjasävy

<b>Tummuusaste 8</b> Heleänvaalea		Keltaoranssi
<b>Tummuusaste 7</b> Keskivaalea		Oranssinkeltainen
<b>Tummuusaste 6</b> Tummanvaalea		Oranssi

# Lähtötilanne

Asiakas haluaa räätälöidyn, hienostuneen vaalean lopputuloksen tai neutraloinnin ilman vaalennuskäsittelyä tai kirkastaa vaaleita hiuksiaan.



## Toteuta tyyli Weaved-in Blonde

Skannaa ja katso  
tutoriaali:



# Miten käytetään



## Sekoitus

Käytä aina BLONDME Blonde Lifting -vaalennusvärejä BLONDME Premium Developer -hapetteen kanssa sekoitussuhteella 1:2.

- **Käsittelimättömille hiuksille, tummuusasteille 6–7:**  
BLONDME Premium Developer 12%/40 Vol. -hapete
- **Käsittelimättömille hiuksille, tummuusasteelle 8 ja sitä vaaleammille:**  
BLONDME Premium Developer 9%/30 Vol. -hapete



## Levitys ja vaikutusaika

- Levitä kuiviin, pesemättömiin hiuksiin
- Levitä seos välittömästi sekoittamisen jälkeen
- Levitä ohuissa osioissa käyttäen runsaasti tuotetta varmistaaksesi parhaan ja tasaisen vaalennustuloksen

### a) Tyvilevitys:

- Levitä tuote hiusrajoille (2 cm) viimeisenä. Näin vältetään hiusrajan hentojen hiusten ylitaitumiselta

### b) Käsittelimättömät hiukset / kokopään levitys

- Levitä tuotetta ensin hiusten pituuksiin ja latvoihin ohuissa osioissa jättäen hiusten tyveltä noin 2 cm levittämättä. Anna vaikuttaa, kunnes haluttu vaalennustulos on saavutettu. Levitä sitten tuotetta tyvialueelle



30–45 min

- Anna vaikuttaa 30–45 minuuttia. Lisälämmön käyttöä ei suositella

## Ammattilaisen vinkki

Vaikutusajan jälkeen, ennen huuhtelua, kastele pituudet ja latvat lämpimällä vedellä (noin 100 ml) ja emulgoi väri tyvestä pituuksiin ja latvoihin. Anna vaikuttaa 2–3 minuuttia. Huuhtele, kunnes vesi on kirkasta.



## Vaalennuksen jälkeinen hoito

Viimeistele jokainen BLONDME-vaalennuspalvelu kampaamossa tehtävällä BLONDME-hoitopalvelulla.



Brightening Shampoo  
300ml



Nourishing Shampoo  
300ml



Nourishing Conditioner  
250 ml



Nourishing Mask  
200 ml



Deep Repair Mask  
200 ml



## Sävytyspalvelu

Täydellisen vaalean lopputuloksen saat sävyttämällä pituuksia ja latvoja suositellulla BLONDME Toning Service -palvelulla (lue lisää sivut 34–41).



Pastel Toning  
-sävytysväri  
60ml



Deep Toning  
-sävytysväri  
60ml



## Sävytyksen jälkeinen hoito

Viimeistele palvelusi jätettävillä BLONDME-hoitotuotteilla.



Sealing Balm  
75 ml



Deep Repair Oil  
50ml

# Hyvä tietää Vaalennusvaihtoehdot

## Vaalennusväri vs. Vaalennusjauhe

	Blonde Lifting -vaalennusväri	Premium Lightener 9+ -vaalennusjauhe
Sopii käsittelemättömille hiuksille?	✓ Tummuusasteille 6–8	✓ Kaikille tummuusasteille
Sopii aiemmin värjytyille hiuksille?	✗ Ei	✓ Kaikille tummuusasteille
Vaalennusteho	↑ Jopa 5 astetta	↑ Jopa 9 astetta
Sekoitussuhde	1:2	1:1,5 – 1:2,5
Vaikutusaika	30–45 min	20–45 min



## Foliot vs. Vapaankäden tekniikat

	Foliot	Vapaankäden tekniikat
Väri lopputulos	✓ Tarkka	✓ Luonnollinen
Levitysaika	20–45 min	20–45 min
Vaalennusteho	↑ Jopa 9 astetta	↑ Jopa 7 astetta
Suosittelut tummuusasteet	✓ Kaikille tummuusasteille	✓ Tummuusasteille 3–8
Tyvikasvun näkyminen	Melko vahva	Pehmeä ja luonnollinen



## Vaalennusjauheet: Premium Lightener 9+ vs. Precision Lightener vs. Clay Lightener

	Premium Lightener 9+	Precision Lightener	Clay Lightener
Teknologia	Anti-Metal Bond Protection -teknologia	Anti-Metal Bond Protection -teknologia	Anti-Metal Bond Protection -teknologia
Edut	Lyömätön vaalennusteho, edistyksellinen neutralointikyky, pölyämätön	Turpoamaton koostumus mahdollistaa äärimmäisen tarkan levityksen	Optimaalinen tarkkuus, ainutlaatuinen pehmeästä kiinteäksi muuttuva koostumus, pölyämätön
Vaalennusteho	↑ Jopa 9 astetta	↑ Jopa 7 astetta	↑ Jopa 7 astetta
Suosittelut tummuusasteet	✓ Kaikille tummuusasteille	✓ Tummuusasteille 3–8	✓ Tummuusasteille 3–8
Sekoitussuhde	1:1,5 – 1:2,5	1:1,5	1:1,5 – 1:2
Hapetteen voimakkuus	Premium Developer -hapete 2%/7 Vol., 6%/20 Vol., 9%/30 Vol. (levityksiin, joissa tuote ei kosketa hiuspohjaa)	Premium Developer -hapete 2%/7 Vol., 6%/20 Vol.	Premium Developer -hapete 6%/20 Vol., 9%/30 Vol., 12%/40 Vol.
Levitys	✓ Kokopää, foliot	✓ Levityksiin, joissa tuote koskettää hiuspohjaa	✓ Vapaankäden tekniikat



# Lift & Blend -vaalennusväri harmaalle

Vaalennusvärit aikuisille  
vaaleille hiuksille

## Edut

- Integroitu Anti-Metal Bond Protection -teknologia suojaa hiusrakennetta käsittelyn aikana minimoiden hiusvauriot
- Jopa 4 asteen vaalennusteho
- Tummuusasteeltaan 6 tai sitä vaaleammille käsittelemättömille ja 30–70 % harmaantuneille hiuksille
- Optimaalinen vaalennuksen ja harmaanhäivytyksen yhdistelmä
- Jopa 100% harmaiden hiusten häivytytys
- Sisältää Biotin-Collagen -kompleksin

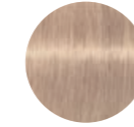


## Sävyvalikoima

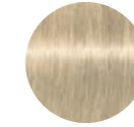
Pohja: 70 % harmaantuneet hiukset



**LB-TUHKA**  
Neutraloi voimakkaasti keltaisia ja oransseja sävyjä hiuksista



**LB-JÄÄ-SINILILA**  
Poistaa kultaisia vivahteita ja antaa hiuksille viileän ja helmiäisen vivahteen



**LB-JÄÄ**  
Neutraloi pehmeästi kultaisia vivahteita hiuksista



**LB-HIEKKA**  
Lisää hiuksiin luonnollista, hiekaista sävyä



**LB-BISCUIT**  
Lisää hiuksiin beigen sävyjä, joissa on hitunen lämpöä



## Huomioi

- Käytä tuotetta vain käsittelemättömiin hiuksiin
- Levitä aina kuiviin hiuksiin
- Voidaan levittää hiuspohjaan
- Kaikkia Lift & Blend -vaalennusvärejä voidaan sekoittaa keskenään
- Varmista, että käytettävä sävy soveltuu tummuusasteelle 6 ja sitä vaaleammille pohjille

LB-TUHKA	Neutralointi
LB-JÄÄ-SINILILA	Neutralointi
LB-JÄÄ	Neutralointi
LB-HIEKKA	Muotisävy
LB-BISCUIT	Muotisävy



# Lähtötilanne

Asiakas haluaa värin, joka vaalentaa luonnonpohjaa ja samalla häivyttää harmaita.



## Toteuta tyyli Grey Blonding

Skannaa ja katso  
tutoriaali:



# Miten käytetään



## Sekoitus

Käytä aina BLONDME Lift & Blend -vaalennusvärejä BLONDME Premium Developer -hapetteen kanssa sekoitussuhteella 1:1.

- **Käsittlemättömille hiuksille, tummuusasteille 6–7:**  
BLONDME Premium Developer 12%/40 Vol. -hapete
- **Tummuusasteelle 8 ja sitä vaaleammille:**  
BLONDME Premium Developer 9%/30 Vol. -hapete



## Levitys ja vaikutusaika

- Levitä kuiviin, pesemättömiin hiuksiin
- Levitä seos välittömästi sekoittamisen jälkeen
- Levitä ohuissa osioissa käyttäen runsaasti tuotetta varmistaaksesi parhaan ja tasaisen vaalennustuloksen

### a) Tyvilevitys:

- Osita hiukset ja levitä tuote hiusten tyvelle. Anna vaikuttaa 45 minuuttia. Kostuta hiusten pituudet ja latvat vedellä ja emulgoi Lift & Blend -värimassa niihin. Anna vaikuttaa 2–3 minuuttia. Huuhtelee.

### b) Käsittlemättömät hiukset / kokopään levitys

- Levitä tuote ensin hiusten pituuksiin ja latvoihin ohuissa osioissa. Jätä hiusten tyveltä noin 2 cm levittämättä. Anna vaikuttaa 10–15 minuuttia. Levitä sitten tuotetta tyvialueelle ja anna vaikuttaa 30–45 minuuttia. Lisälämmön käyttöä ei suositella.



30–45 min

## Ammattilaisen vinkki

Vaikutusajan jälkeen, ennen huuhtelua, kastele pituudet ja latvat lämpimällä vedellä (noin 100 ml) ja emulgoi väri tyvestä pituuksiin ja latvoihin. Anna vaikuttaa 2–3 minuuttia. Huuhtelee, kunnes vesi on kirkasta.



## Vaalennuksen jälkeinen hoito

Viimeistele jokainen BLONDME-vaalennuspalvelu kampaamossa tehtävällä BLONDME-hoitopalvelulla.



Brightening Shampoo  
300ml

Nourishing Shampoo  
300ml

Nourishing Conditioner  
250ml



Nourishing Mask  
200ml

Deep Repair Mask  
200ml



## Sävytyspalvelu

Täydellisen vaalean lopputuloksen saat sävyttämällä pituudet ja latvat suositellulla BLONDME Toning Service -palvelulla (lue lisää sivut 34–41).



Pastel Toning  
-sävytysväri  
60ml

Deep Toning  
-sävytysväri  
60ml



## Sävytyksen jälkeinen hoito

Viimeistele palvelusi jätettävillä BLONDME-hoitotuotteilla.



Sealing Balm  
75ml

Deep Repair Oil  
50ml

# Hoitotuotteet



BLONDME PALVELUOPAS  
HOITOTUOTTEET



# BLONDME

## Hoitotuotteet

### BLONDE ESSENTIALS -TUOTTEET

Bond Repair



**Brightening Shampoo**  
300ml

**Nourishing Shampoo**  
300ml

**Nourishing Conditioner**  
250 ml

**Nourishing Mask**  
200 ml

**Sealing Balm**  
75 ml



**Brightening Shampoo**  
1000ml

**Nourishing Shampoo**  
1000ml

**Nourishing Conditioner**  
1000ml

**Nourishing Mask**  
500ml

Bondfinity -tuotteet



**Deep Repair Mask**  
200 ml

**Deep Repair Oil**  
50 ml



**Deep Repair Mask**  
500 ml

### PURPLE TONING -TUOTTEET

Bond Repair



**Purple Shampoo**  
300ml

**Purple Conditioner**  
250 ml

**Purple Mask**  
200 ml

**Purple Spray Conditioner**  
150 ml

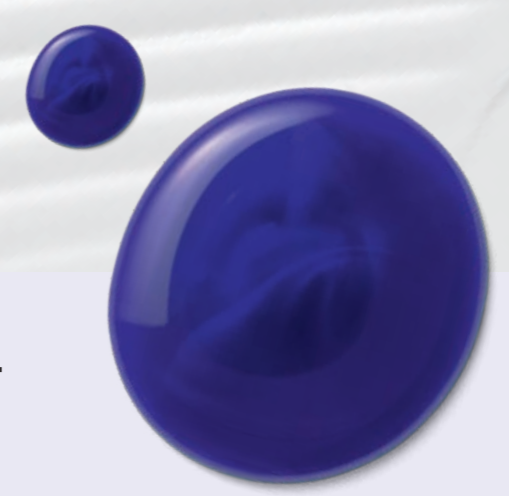
**Purple Toning Drops Ice**  
30 ml



**Purple Shampoo**  
1000ml



**Purple Mask**  
500 ml



# Ensiluokkaiset ainesosat

BLONDME-hoitotuotteet on täydennetty ensiluokkaisilla ja ravitsevilla ainesosilla, jotka auttavat parantamaan hiusten kuntoa terveiden vaaleiden hiusten saavuttamiseksi. Jokainen BLONDME-hoitotuotelinja on kehitetty täyttämään erilaisten vaaleiden hiustyypin yksilölliset tarpeet.



## Valkoinen tee

- Tunnetaan sen antioksidanttisista ominaisuuksista sekä rauhoittavista eduista.
- Löytyy kaikista BLONDME Blonde Essentials -tuotteista.



## Manteliöljy

- Kevyt öljy, joka tunnetaan ravinteikkaana ja kosteuttavana. Manteliöljyä sisältävät koostumukset pehmentävät ja silottavat kaikkia hiustyyppejä.
- Löytyy kaikista BLONDME-hoitotuotteista.<sup>1</sup>

## Ruiskaunokki

- Palauttaa luonnollisesti hiusten heleyden, kiillon ja sillä on kirkastava vaikutus.
- Löytyy kaikista BLONDME Purple Toning -tuotteista.<sup>2</sup>



<sup>1</sup> pl. Bond Repair Spray hoitoaine & Purple Toning Drops ICE  
<sup>2</sup> pl. Purple Toning Drops ICE

# BLONDE ESSENTIALS Bond Repair

Blonde Essentials Bond Repair -tuotelinja tarjoaa täydelliset jokapäiväiset tuotteet, jotka pitävät vaaleat hiukset vahvoina ja terveinä. **BOND REPAIR -teknologian** sisältämät koostumukset vahvistavat hiuksia rakentamalla hiusten sisäisiä sidoksia ja korjaavat vaurioita, jotka vastaavat kahden vaalennuskäsittelyn vaikutuksia jo yhden käyttökerran jälkeen.

## Nourishing Mask

- Ravitsee ja kosteuttaa hiuksia intensiivisesti tekemättä hiuksista raskaita.
- Parantaa hiusten elastisuutta, jättäen ne kimmoisan ja pehmeän näköisiksi.
- Auttaa sulkemaan ja tasoittamaan huokoisten vaaleiden hiusten pintaa, vähentäen pörröisyyttä.

Hiukset ovat 15 kertaa vahvemmat jo yhden käyttökerran jälkeen<sup>1</sup>



Hiukset ovat 5 kertaa vahvemmat jo yhden käyttökerran jälkeen<sup>1</sup>

## Nourishing Shampoo

- Jättää hiukset kosteutetun tuntuiseksi.
- Puhdistaa ja ravitsee hellävaraisesti.
- Pehmittää hiukset.
- Jättää hiuksiin terveen kiillon.

Auttaa selvittämään

## Nourishing Conditioner

- Ravitsee hiukset latistamatta niitä.
- Jättää hiukset kosteutetun tuntuiseksi.
- Auttaa sulkemaan ja tasoittamaan huokoisten vaaleiden hiusten pintaa, vähentäen pörröisyyttä.
- Hiukset ovat 5 kertaa vahvemmat jo yhden käyttökerran jälkeen.<sup>1</sup>



1 vs. hoitamaton hius



## Sealing Balm

Ehkäisee  
pörröisyyttä  
jopa 24 tunnin  
ajan

- Auttaa vähentämään latvojen haaroittumista.<sup>2</sup>
- Suojaa lämmöltä jopa 230°C asti, kun tuotetta käytetään kuiviin hiuksiin.
- Lopputuloksena kiiltävät ja pehmeät hiukset.
- Ei tee hiuksista tahmean tuntuisia.
- Pehmittää hiuksia ja vähentää pörröisyyttä.
- Hiukset ovat 10 kertaa vahvemmat jo yhden käyttökerran jälkeen.<sup>1</sup>

## Brightening Shampoo

Kirkastaa  
hiuksia poistamalla  
kertymiä ja  
epäpuhtauksia

- Auttaa poistamaan ja suojaamaan hiuksia ympäristön epäpuhtauksilta.
- Puhdistaa hellävaraisesti säilyttäen hiusten luonnollisen pehmeuden.
- Auttaa ehkäisemään sähköistymistä ja lisää tuuheutta.
- Hiukset ovat 5 kertaa vahvemmat jo yhden käyttökerran jälkeen.<sup>1</sup>



# BLONDE ESSENTIALS Bondfinity



Blonde Essentials Bondfinity -tuotelinja auttaa ehkäisemään hiusten vaurioita ja keratiinin hajoamista, tehden vaaleista hiuksista vahvemmat ja kestävämmät. **BONDFINITY -teknologian** sisältämät koostumukset syväravitsevat ja palauttavat hiusten kunnon luomalla kestäviä sidoksia ja lukitsemalla hiusten oman keratiinin – pitkäkestoisen ja ennaltaehkäisevän korjauksen saavuttamiseksi.



## Deep Repair Mask

Hiukset ovat 20 kertaa vahvemmat jo yhden käyttökerran jälkeen<sup>1</sup>

- Ehkäisee hiusten katkeilua ja keratiinin menetystä.
- Syväkorjaa hiukset latistamatta niitä.
- Vahvistaa & luo joustavia sidoksia.
- Pehmittää hiukset ja antaa silkkisen tunteen.
- Lukitsee hiusten oman keratiinin.
- Auttaa ehkäisemään tulevia vaurioita.



## Deep Repair Oil

Ehkäisee vaurioitumista ja keratiinin menetystä

- Syväkorjaa hiukset latistamatta niitä.
- Vahvistaa & luo joustavia sidoksia.
- Pehmittää huokoisia hiuksia ja antaa kauniin kiillon.
- Suojaa lämmöltä jopa 230°C asti.
- Ehkäisee pörröisyyttä jopa 24 tunnin ajan.
- Kun tuote levitetään hiuksiin yön ajaksi vaikuttamaan, se vahvistaa rakennetta ja tekee hiuksista sileämmät.
- Hiukset ovat 7 kertaa vahvemmat jo yhden käyttökerran jälkeen.<sup>1</sup>
- Lukitsee hiusten oman keratiinin.

<sup>1</sup> vs. hoitamaton hius



# PURPLE TONING Bond Repair

**Purple Toning Bond Repair -tuotelinja** neutraloi ei-toivottuja lämpöisiä sävyjä ja estää tunkkaisuutta. Ylläpitää raikkaan viileän sävyn ja parantaa vaaleiden hiusten kirkkautta ilman ei-toivottua liiallista viileyttä. **BOND REPAIR -teknologian** sisältämät koostumukset vahvistavat hiuksia rakentamalla hiusten sisäisiä sidoksia ja korjaavat vaurioita, jotka vastaavat kahden vaalennuskäsittelyn vaikutuksia jo yhden käyttökerran jälkeen.



Tekee välittömästi  
kirkkaat  
lopputulokset



## Purple Shampoo

- Neutraloi lämpöisiä vivahteita.
- Kirkastaa sameat hiukset ja auttaa ehkäisemään tunkkaisuutta.
- Jättää vaaleat hiukset kiiltäviksi ja pehmeän tuntuiseksi.
- Hiukset ovat 5 kertaa vahvemmat jo yhden käyttökerran jälkeen.<sup>1</sup>



Jättää  
hiukset silkkisen  
tuntuiseksi

## Purple Conditioner

- Neutraloi lämpöisiä vivahteita.
- Kirkastaa sameat hiukset ja auttaa ehkäisemään tunkkaisuutta.
- Selvittää hiukset välittömästi pituuksista latvoihin.
- Auttaa sulkemaan ja silottamaan huokoisten hiusten pintaa.
- Parantaa hiusten kimmoisuutta.
- Hiukset ovat 5 kertaa vahvemmat jo yhden käyttökerran jälkeen.<sup>1</sup>

## Purple Mask

- Auttaa neutraloimaan lämpimiä vaaleita sävyjä ja kirkastaa vaaleita raitoja.
- Kirkastaa sameat hiukset ja auttaa ehkäisemään tunkkaisuutta.
- Vahvistaa hiusten sisäistä rakennetta ja vähentää hiusvaurioita.
- Auttaa selvittämään ja silottamaan hiukset sekä sulkemaan huokoisten hiusten pintaa, luoden hoidetun ja silkkisen tunteen.
- Hiukset ovat 7 kertaa vahvemmat jo yhden käyttökerran jälkeen.<sup>1</sup>

Sisältää 20%  
enemmän  
väripigmentejä



<sup>1</sup> vs. hoitamaton hius

## Purple Spray Conditioner

Hiukset ovat  
10 kertaa  
vahvemmat  
jo yhden  
käyttökerran  
jälkeen<sup>1</sup>

- Auttaa neutraloimaan keltaisuutta antamalla hiuksille ei-toivottua liiallista viileyttä.
- Neutraloi lämpöisiä vivahteita.
- Kirkastaa sameat hiukset ja auttaa ehkäisemään tunkkaisuutta.
- Selvittää hiukset välittömästi ja antaa kauniin, hopeanhoitoisen kiillon.
- Suojaa hiukset hiustenkuivaajan lämmöltä.



<sup>1</sup> vs. hoitamaton hius



## Purple Toning Drops Ice

- Neutraloiva pigmenttitiiviste.
- Auttaa neutraloimaan välittömästi lämpimät pohjasävyt.
- Voidaan sekoittaa minkä tahansa BLONDME-hoitoaineen tai -tehohoidon kanssa yksilöllisen hoitotuloksen aikaansaamiseksi.



# Vaalennuksen jälkeinen Bondfinity-palvelu



Olen juuri vaalentanut, tehnyt kokopään vaalennuksen, raidoittanut tai vaalentanut tyvikasvun asiakkaani hiuksissa. Etsin värjäyksen jälkeistä palvelua, joka pysäyttää hapettumisprosessin ja antaa hiuksille tarvittavaa lisähoitoa, joka stabiloi hiusten rakenteen ja luo uusia sidoksia.

KAMPAAMOSSA				
<p><b>VAIHE 1</b> Puhdista hiukset Bond Repair Nourishing -shampoolla.</p>	<p><b>VAIHE 2</b> Levitä 2-3 pumppausta Hair Sealer -tuotetta hiuksiin ja anna vaikuttaa 30 sekunnin ajan. Huuhtelee huolellisesti.</p>	<p><b>VAIHE 3</b> Levitä osioittain Bondfinity Deep Repair Mask -tehohoito kosteiden hiusten pituuksiin ja latvoihin ja anna vaikuttaa 5-10 minuuttia. Huuhtelee huolellisesti.</p>	<p><b>VAIHE 4</b> Sekoita BLONDME Toner -sävytysväri ja BLONDME Premium Developer 2% -hapete 1:1. Levitä pyyhekuiviin, puhtaisiin ja hoidettuihin hiuksiin. Anna vaikuttaa 5-20 minuuttia.</p>	<p><b>VAIHE 5</b> Levitä Bond Repair Sealing Balm tai Bondfinity Deep Repair Oil -tuotetta kosteisiin hiuksiin ja muotoile normaalisti. Voit myös levittää pienen määrän tuotetta viimeistelynä luonnollisesti kuivuneisiin hiuksiin tai föönauksen jälkeen.</p>

KOTONA		
<p><b>VAIHE 1</b> Puhdista hiukset Bond Repair Nourishing -shampoolla.</p>	<p><b>VAIHE 2</b> Levitä osioittain Bondfinity Deep Repair Mask -tehohoito kosteiden hiusten pituuksiin ja latvoihin ja anna vaikuttaa 5-10 minuuttia. Huuhtelee huolellisesti.</p>	<p><b>VAIHE 3</b> Erityistä hoitotehoa saat käyttämällä Bond Repair Sealing Balm tai Bondfinity Deep Repair Oil -tuotetta kosteisiin hiuksiin. Muotoile kuten tavallisesti. Voit myös levittää pienen määrän tuotetta viimeistelynä luonnollisesti kuivuneisiin hiuksiin tai föönauksen jälkeen.</p>

# Vaalennuksen jälkeinen Express Repair -palvelu

Asiakkaani etsii nopeaa ratkaisua, joka antaa hänen hiuksilleen niiden tarvitsemaa syvähoitoa.



## Asiantuntijan vinkki

Pese hiukset **Bond Repair Brightening -shampoolla** luodaksesi puhtaan pohjan poistamalla jäämät ja epäpuhtaudet ja kirkastaaksesi vaaleita hiuksia.

### KAMPAAMOSSA

#### VAIHE 1

Puhdista hiukset Bond Repair Nourishing -shampoolla.



#### VAIHE 2

Levitä 2-3 pumppausta Hair Sealer -tuotetta hiuksiin ja anna vaikuttaa 30 sekunnin ajan. Huuhtelee huolellisesti.



#### VAIHE 3

Levitä Bond Repair Nourishing Conditioner -hoitoainetta kosteiden hiusten pituuksiin ja latvoihin ja anna vaikuttaa 2 minuuttia. Huuhtelee huolellisesti.



#### VAIHE 4

Sekoita BLONDME Toner -sävytysväri ja BLONDME Premium Developer 2% -hapete 1:1. Levitä pyyhkekuiviin, puhtaisiin ja hoidettuihin hiuksiin. Anna vaikuttaa 5-20 minuuttia.



#### VAIHE 5

Käytä Bond Repair Sealing Balm tai Bondfinity Deep Repair Oil -tuotetta kosteisiin hiuksiin ja muotoile tavalliseen tapaan. Voit myös levittää pienen määrän tuotetta viimeistelynä luonnollisesti kuivuneisiin hiuksiin tai föönauksen jälkeen.



### KOTONA

#### VAIHE 1

Puhdista hiukset Bond Repair Nourishing -shampoolla.



#### VAIHE 2

Levitä Bond Repair Nourishing Conditioner -hoitoainetta tai Bond Repair Nourishing Mask -tehohoitoa kosteiden hiusten pituuksiin ja latvoihin. Anna hoitoaineen vaikuttaa 2 minuuttia ja tehohoidon 5-10 minuuttia. Huuhtelee huolellisesti.











#### VAIHE 3

Käytä Bond Repair Sealing Balm tai Bondfinity Deep Repair Oil -tuotetta kosteisiin hiuksiin ja muotoile tavalliseen tapaan. Voit myös levittää pienen määrän tuotetta viimeistelynä luonnollisesti kuivuneisiin hiuksiin tai föönauksen jälkeen.



# Vaalennuksen jälkeinen Cool Blonde Repair -palvelu

Asiakkaani vaaleissa hiuksissa on lämpöisiä, ei-toivottuja vivahteita. Etsin palvelua, joka tarjoaa kylmiä väripigmenttejä ylläpitämään raikkaan, viileän sävytyksen ja kirkastamaan vaaleat hiukset. Se neutraloi hellävaraisesti keltaisuutta antamatta hiuksille ei-toivottua liiallista viileyttä.

KAMPAAMOSSA			
<p><b>VAIHE 1</b> Puhdista hiukset Bond Repair Nourishing -shampoolla tai Purple -shampoolla.</p>	<p><b>VAIHE 2</b> Levitä 2-3 pumppausta Hair Sealer -tuotetta hiuksiin ja anna vaikuttaa 30 sekunnin ajan. Huuhtelee huolellisesti.</p>	<p><b>VAIHE 3</b> Levitä Bond Repair Purple Mask -tehohoito kosteiden hiusten pituuksiin ja latvoihin. Anna vaikuttaa 5-10 minuuttia. Huuhtelee huolellisesti.</p>	<p><b>VAIHE 4</b> Käytä Bond Repair Sealing Balm tai Bondfinity Deep Repair Oil -tuotetta kosteisiin hiuksiin ja muotoile tavalliseen tapaan. Voit myös levittää pienen määrän tuotetta viimeistelyä luonnollisesti kuivuneisiin hiuksiin tai föönauksen jälkeen.</p>
			
			

## Asiantuntijan vinkki

Tarjoo kampaamokäyntien välissä räätälöityä **vaaleiden hiusten virkistyspalvelua** käyttämällä sävyttäviä tippoja yhdessä minkä tahansa BLONDME-tehohoidon tai -hoitoaineen kanssa - tehdäkseen lisäneutraloinin.

## KOTONA

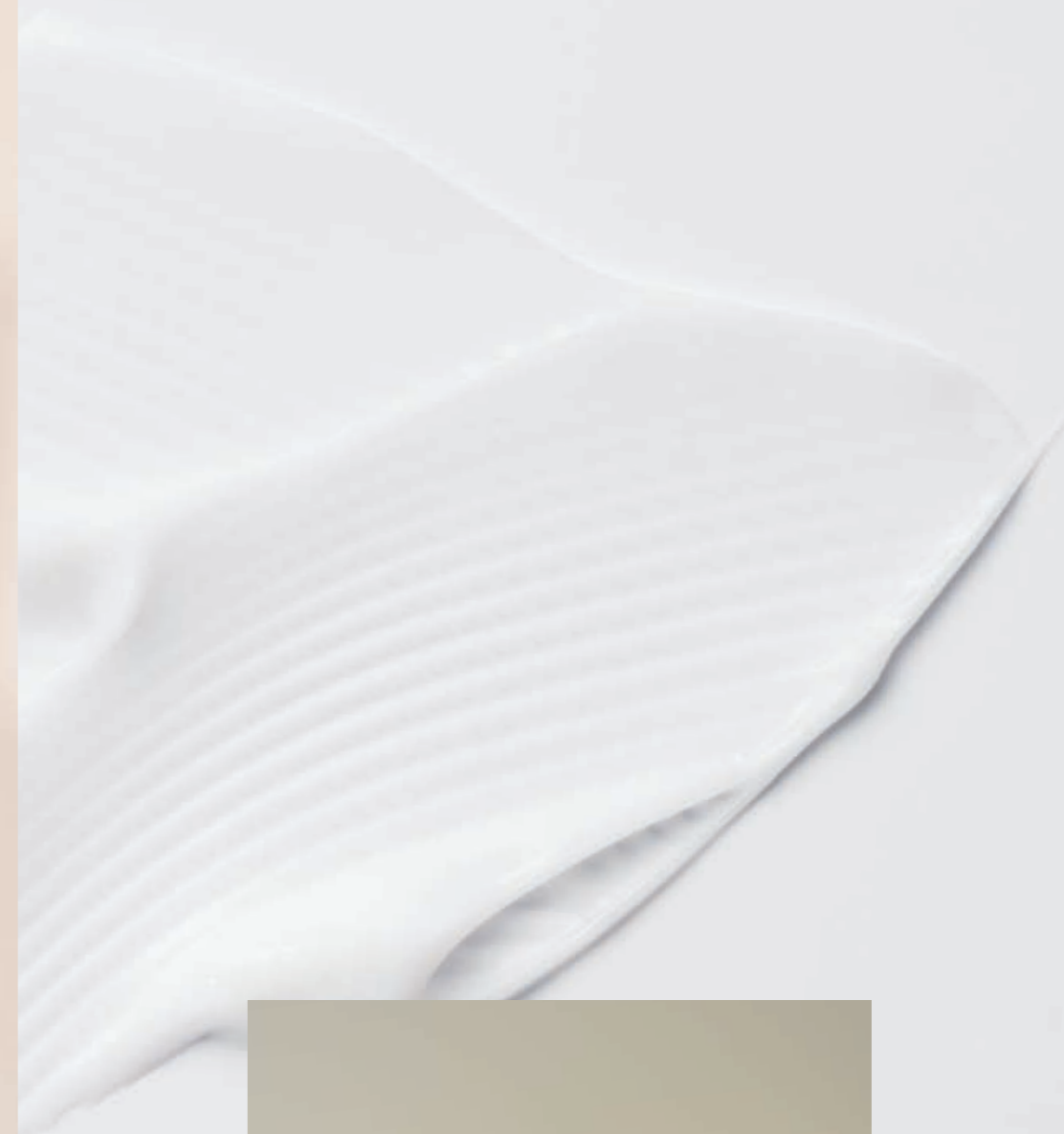
<p><b>VAIHE 1</b> Puhdista hiukset Bond Repair Nourishing -shampoolla tai Purple -shampoolla.</p>	<p><b>VAIHE 2</b> Levitä Bond Repair Purple Conditioner -hoitoainetta kosteiden hiusten pituuksiin ja latvoihin. Anna vaikuttaa 2 minuuttia. Huuhtelee huolellisesti.</p>	<p><b>VAIHE 3</b> Voimakkaamman neutraloivan vaikutuksen saavuttamiseksi voit sekoittaa Toning Drops ICE -tippoja minkä tahansa BLONDME-hoitoaineen tai -tehohoidon kanssa. Anna vaikuttaa 1-10 min ja huuhtelee huolellisesti.</p>	<p><b>VAIHE 4</b> Käytä Bond Repair Sealing Balm tai Bondfinity Deep Repair Oil -tuotetta kosteisiin hiuksiin ja muotoile tavalliseen tapaan. Voit myös levittää pienen määrän tuotetta viimeistelyä luonnollisesti kuivuneisiin hiuksiin tai föönauksen jälkeen.</p>
			
			

## Asiantuntijan vinkki

Käytä BLONDME Purple Spray Conditioner -hoitosuihketta kosteisiin hiuksiin, jos haluat **nopean neutraloivan vaikutuksen**. Jotta lopputulos olisi tasainen, ole varovainen ettet suihkuta tuotetta liian läheltä.



# Liiketoiminta



# Konsultaation tärkeys

Asiakkaan hiukset ovat yhtä ainutlaatuiset kuin hänen sormenjälkensä. Optimaalisen palvelun ja hoito-ohjelman löytämiseksi asiakkaallesi, on tärkeää aloittaa konsultaation ja hiusten yksilöllisellä diagnoosilla. Täydellinen konsultaatio tunnistaa hiustenhoidon tarpeet kampaamossa ja auttaa suunnittelemaan kotihoitorutiinin, joka tarjoaa asiakkaalle pitkäaikaisen ratkaisun hiusten hyvinvointiin.

## 1 Asiakkaan tarpeet

Kysy jokaiselta asiakkaalta nämä kysymykset konsultaation aikana ymmärtääksesi heidän hiustensa erityistarpeet.

- Kerro minulle miten itse koet hiustesi ja hiuspohjasi kunnon tällä hetkellä?
- Kerro minulle miten hoidat hiuksiasi kotona?
- Mistä asioista pidät hiuksissasi?
- Mitä sellaisia asioita olet tehnyt hiuksillesi, jotka olet itse kokenut hyväksi?
- Mitä sellaisia asioita olet tehnyt hiuksille, jotka olet itse kokenut vähemmän hyväksi?

## 2 Hiusten tarpeet & ratkaisu

Luo pohja kampaamopalvelulle ja kotihoitorutiinille, jotka on räätälöity asiakkaasi tarpeisiin.

- Määrittele hiustyyppi, pituus ja rakenne
- Määrittele hiustyyppi testaamalla hiuksen joustavuus ja huokoisuus
- Saadaksesi kokonaiskuvan, määrittele myös hiuspohjan kunto
- Tarjoa asiakkaalle hänen hiustyyppilleen, tarpeisiinsa ja odotuksiinsa parhaiten sopiva kampaamohoitopalvelu

## 3 Räätälöity hoitopalvelu

Tarkan ja ammattitaitoisen, asiakkaalle räätälöidyn palvelun tarjoaminen kampaamossa on olennaisen tärkeää asiakassuhteiden säilyttämiseksi. Kaikki alkaa asianmukaisesta esivalmistelusta varmistaen, että työpiste on siisti ja hyvin järjestetty sekä varustettu kaikilla tarvittavilla työvälineillä.



## 4 Kampaamohoito

Suosittele BLONDME-hoitopalvelua, joka mahdollistaa seuraavat asiat:

- Täydentämään kampaamossa tehtävä palvelu
- Täyttämään asiakkaan ja hänen hiustensa tarpeet
- Täyttämään asiakkaan odotukset kampaamokokemuksesta

## 5 Ylläpito & kotihoito kampaamohoidon jälkeen

Luo yhdessä asiakkaasi kanssa yksilöllinen hoitosuunnitelma, joka perustuu hänen yksilöllisiin hiustarpeisiinsa.

- Kerro asiakkaalle, mitä hänen hiuksensa tarvitsevat kampaamokäynnin jälkeen säilyttääkseen tulokset mahdollisimman pitkään
- Kerro jokaisesta tuotteesta, jonka asiakas voisi tarvita, sekä kerro niiden käytöstä
- Tarjoa vinkkejä siitä, miten lisätä BLONDME -tuotteet päivittäiseen hoitorutiiniin

# Ensisijaisten ja toissijaisten tarpeiden ymmärtäminen

Henkilökohtaisen hiustenhoitosuunnitelman luomisessa asiakkaalle on olennaista valita sopivat tuotteet heidän ensisijaisten ja toissijaisten tarpeidensa perusteella. Nämä tarpeet löydät ja tunnistat konsultaation aikana.

## Ensisijaiset tarpeet

Täydellisen hiusdiagnoosin avulla me tunnistamme ensisijaiset vaatimukset, jotka liittyvät hiusten rakenteeseen ja kuntoon. Tämän ansiosta voimme **suositella sopivimman kampaamohoidon**, shampooon, hoitoaineen ja muut tehohoidot **parantamaan hiusten yleistä kuntoa**.

## Toissijaiset tarpeet

Toissijaiset tarpeet **keskittyvät enemmän asiakkaan erityisiin toiveisiin** hiusten ulkonäön ja hallittavuuden suhteen, kuten **selvittämiseen pesun jälkeen, värin suojaamiseen ja lämmöltä suojaamiseen, silottamiseen ja kiillon lisäämiseen**. Voimme vastata näihin huolenaiheisiin suosittelemalla hiuksiin jätettäviä tuotteita, kuten Bond Repair Sealing Balm tai Bondfinity Deep Repair Oil -tuotteita.



# 3

## Myy vaaleiden hiusten palveluita ja voita asiakkaasi luottamus

Herätä **BLONDME**-kokemus elämään käyttämällä **BLONDME**-tuotteita asiakkaasi nähden. Selitä Dual Bond -järjestelmä ja kunkin tuotteen edut niiden käytön aikana. Se on helppo tapa aloittaa keskustelu lisäpalveluista ja kotihoitotuotteista, joilla voit maksimoida voittonsi. Tee yhteistyötä asiakkaittesi kanssa – selitä, viesti, innosta!

### Ammattilaisen vinkki

Voita asiakkaasi luottamus selittämällä, miksi **BLONDME**-kotihoito räätälöidään hänen tarpeisiinsa ja miksi tämä auttaa säilyttämään hiusten kunnon hyvänä kampaamokäyntien välillä. Jos asiakkaasi eivät ole varmoja **BLONDME**-kotihoitotuotteiden ostamisesta, tarjoa heille näytteitä kotona kokeiltavaksi. He rakastuvat tuotteisiin ja palaavat takaisin ostamaan täysikokoisen tuotteen.



”Tärkeintä on, että olet aito ja läpinäkyvä kaikessa mitä teet, ja että se vastaa sitä, mitä olet ja mitä edustat kampaamossasi.”

### Lisää tulojasi

Vaaleahiuksiset asiakkaat ovat vaativimpia mutta käyttävät myös eniten rahaa kampaamopalveluihin. Kun he ovat tyytyväisiä vaaleisiin hiuksiinsa, he ovat myös uskollisimpia asiakkaita! Lisää tulojasi tarjoamalla täydentäviä lisäpalveluja ja ensiluokkaisia kotihoitotuotteita, jotka takaavat asiakkaillesi ylivoimaisen hiuslaadun ja pitkäkestoiset väri lopputulokset.

### Lisää värjäyspalvelujen osuutta

Vaaleat hiukset eivät ole koskaan olleet niin monipuolisia kuin nyt – hyödynnä kasvavaa kysyntää kampaamossasi! Kerro asiakkaallesi räätälöidyistä vaaleista hiuksista ja korosta, että jokaiselle on olemassa se oikea vaalea lopputulos ihon sävystä, hiusväristä, iästä tai sukupuolesta riippumatta.

### Houkuttele uusia asiakkaita ja kasvata asiakasuskollisuutta

Houkuttele asiakkaita inspiroivilla huipputyyleillä ja tekniikoilla, jotka esittelevät vaaleiden hiusten monipuolisuutta ja asiantuntemustasi. Tee asiakkaasta kumppanisi palvelua myydessäsi – tehkää yhteistyötä halutun täydellisen vaalean lopputuloksen toteuttamiseksi ja voita hänen luottamuksensa. Luo oma kanta-asiakasohjelma ja kannusta asiakkaitasi palaamaan kampaamoosi varaamalla heille uusi aika käynnin yhteydessä.



# 4

## Tehosta liiketoimintaasi tarjoamalla yksilöllisiä palvelupaketteja

Vastaa asiakkaittesi toiveeseen täydellisistä vaaleista hiuksista tarjoamalla räätälöityjä vaaleiden hiusten palvelupaketteja. Palveluyhteenvedot auttavat esittelemään palvelun yksinkertaisemmin, jolloin asiakkaasi saavat paremman käsityksen palvelusta ja voit hallita heidän odotuksiaan. Tämä lisää tehokkuutta ja tyytyväisyyttä molemmin puolin.

### Palveluyhteenvedot auttavat saamaan nopeasti käsityksen asiakkaan tarpeista:

1. Minkä tyylin haluan ja miten voin saavuttaa sen?
2. Mitä palvelu maksaa?
3. Paljonko tyylin toteuttamiseen kuluu aikaa?
4. Miten voin pidentää ja ylläpitää väri lopputulosta kotona?

Tämän ohjeen avulla voit luoda kolme laajuudeltaan erilaista palvelupakettia, joista asiakkaasi voi valita:

### € Kevyt palvelupaketti

Tämä palvelupaketti sisältää vähimmillään ne tuotteet ja toimenpiteet, joita tarvitset halutun lopputuloksen saavuttamiseksi.

**Esimerkiksi:** Väripalvelu + neutraloiva shampoo & hoitoaine kampaamossa



### €€€ Kokonaisvaltainen palvelupaketti

Tämä palvelupaketti on huippuluokan kokemus asiakkaillesi. Täydellisen vaalean lopputuloksen lisäksi hinnoitteluun sisältyy täydentävä kotihoitorutiini.

**Esimerkiksi:** Vaalennuspalvelu + sävytyspalvelu + shampoo & Bondfinity Mask -tehoahoito kampaamossa + kotihoitotuotteet



### €€ Keskikokoinen palvelupaketti

Tämä palvelu on asiakkaiden suosikkipalvelu! Sisällytä pakettiin kaikki, mitä tarvitset upean vaalean tyylin luomiseen, ja täydennä lisäpalveluilla.

**Esimerkki:** Vaalennuspalvelu + Sävytyspalvelu + kampaamossa tehtävä hoitopalvelu



# 5

## Käytä sosiaalista mediaa asiakasviestintään

Tehosta liiketoimintaasi verkossa oikealla sisällöllä sosiaalisessa mediassa, verkkosivuilla ja verkkokaupassa.

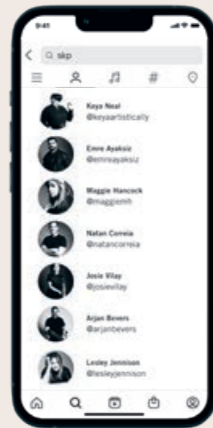
### Sisältö

#### Sosiaalinen media

Seuraa kansainvälistä ja paikallista Schwarzkopf Professional -tiliä kuullaksesi uutuuksista ensimmäisenä.

#### Verkkosivu ja verkkokauppa

Pyydä paikalliselta myyntiedustajaltasi materiaalia tukemaan verkkopalveluitasi.



### Mainonta

Kerro asiakkaillesi kampaamossasi käynnissä olevista kampanjoista ja tarjouksista (esim. joulukuuhannus, oston yhteydessä saatava lahja) kaikissa kanavissasi. Liitä mukaan kuva viimeistellystä väri- ja muotoiluksesta.



### Käyttäjän luoma sisältö (UGC)

Luo ja julkaise ennen & jälkeen -kuvia ja videoita – mitä tahansa sisältöä, jolla mainostat kampaamoasi ja vaaleiden hiusten osaamistasi. Se on kiistaton todiste palveluidesi laadusta, jota asiakkaasi voivat odottaa.



Valitse **oikea formaatti** sosiaaliseen mediaan

Käyttäjät haluavat nähdä sisältöä, joka on aitoa ja visuaalisesti houkuttelevaa, eikä liian siloteltua.

### Kuinka erottautua sisällöllä muista?

- Kiinnitä huomiota kuvasi valaistukseen ja taustaan, jotta saat selkeitä kuvia
- Varmista, että kuvasi ovat tarkkoja. Ota useampi kuva ja valitse niistä parhain
- Älä unohda yksityiskohtia! Ne ovat kaikkein tärkeimpiä erottumisen kannalta



### Maksimoi kattavuus

- **Käytä virallisia BLONDME-hashtageja:**  
#BLONDME. Voit päästä osaksi Schwarzkopf Professional -tiliä
- **Mainitse sijaintisi hashtagissa:**  
Auta potentiaalisia asiakkaitasi löytämään kampaamosi
- **Viesti yleisösi kanssa:**  
Kun joku jättää kommentin, huolehdi siitä, että vastaat siihen. Myös sosiaalinen media on osa asiakaskokemusta



[www.schwarzkopfpro.com](http://www.schwarzkopfpro.com)