

essential looks


Schwarzkopf
PROFESSIONAL



Together. A passion for hair.

A2Z 2023/01

WELCOME EVERYBODY

EN ESTOS MOMENTOS DE CAMBIO, SCHWARZKOPF PROFESSIONAL SEGUIRÁ OFRECIÉNDOOS SOPORTE DE MANERA CONSISTENTE E INQUEBRANTABLE, A VOSOTROS, NUESTROS SOCIOS EN EL ARTE. NO SABEMOS QUÉ NOS DEPARARÁ EL FUTURO, PERO PODEMOS **ABRAZARLO JUNTOS...** COLOCAMOS A LOS PELUQUEROS EN EL CENTRO DE TODO LO QUE HACEMOS - ESTÁ INTEGRADO EN NUESTRO ADN. ESSENTIAL LOOKS ES UNA PARTE IMPORTANTE DE CÓMO HACEMOS POSIBLE QUE TODO ESTO COBRE VIDA, Y PROPORCIONAMOS LAS HERRAMIENTAS Y EL SOPORTE QUE NECESITÁIS HOY, PARA CONVERTIROS EN LOS PELUQUEROS QUE QUERÉIS SER MAÑANA. EN ESTOS TIEMPOS DIFÍCILES, LA CAPACIDAD DE EVOLUCIONAR Y PROGRESAR COMO PERSONA Y COMO EMPRESA, TANTO CREATIVA COMO COMERCIALMENTE, NUNCA HA SIDO MÁS CRUCIAL. ENTRA EN EL MUNDO DE **ESSENTIAL LOOKS 1:2023.**

NESTES TEMPOS DE INCERTEZA, A SCHWARZKOPF PROFESSIONAL PERMANECERÁ CONSISTENTE E FIRME NO APOIO A VOCÊS, OS NOSSOS PARCEIROS NO OFÍCIO. NÃO CONSEGUIMOS PREVER O FUTURO, MAS PODEMOS **ABRAÇÁ-LO JUNTOS...** COLOCAMOS O CABELEIREIRO NO CENTRO DE TUDO O QUE FAZEMOS - FAZ PARTE DO NOSSO ADN. ESSENTIAL LOOKS É UMA PARTE IMPORTANTE DA FORMA COMO CONCRETIZAMOS ISTO E FORNECEMOS AS FERRAMENTAS E O APOIO QUE PRECISAS HOJE, PARA TE TORNARES O CABELEIREIRO QUE QUERES SER AMANHÃ. NESTES TEMPOS DESAFIANTES, A CAPACIDADE DE EVOLUIR E PROGREDIR COMO INDIVÍDUO E NEGÓCIO, TANTO CRIATIVA COMO COMERCIALMENTE, NUNCA FOI TÃO DECISIVA. ENTRA NO MUNDO DE **ESSENTIAL LOOKS 1:2023.**



SIMON ELLIS
DIRECTOR CREATIVO INTERNACIONAL
SCHWARZKOPF PROFESSIONAL
[@THESIMONELLIS](#)

SIMON ELLIS
DIRETOR CRIATIVO INTERNACIONAL
SCHWARZKOPF PROFESSIONAL
[@THESIMONELLIS](#)

DESCUBRE EL
CONTENIDO MÁS
EXCLUSIVO DE
ESSENTIAL LOOKS
ONLINE

DESCUBRE
MAIS CONTEÚDO
ESSENTIAL
LOOKS EXCLUSIVO
ONLINE



TU CÓDIGO DE
ACCESO PERSONAL

O TEU CÓDIGO DE
ACESSO PESSOAL

ESSENTIALLOOKS.COM

↓ @LESLEYJENNISON



LESLEY JENNISON
COLOUR

↓ @GRACEDALGLEISHX



GRACE DALGLEISH
COLOUR

↓ @EMREAYAKSIZ



EMRE AYAKSIZ
COLOUR

TYLER JOHNSTON
CUT & STYLE



↑ @TYLERJOHNSTONHAIR

NICK IRWIN
CUT & STYLE



↑ @NICKIRWINHAIR

JOSIE VILAY
COLOUR



↑ @JOSEVILAY

ESSENTIAL

ESSENTIAL LOOKS ES UNA HERRAMIENTA EDUCATIVA BASADA EN TENDENCIAS, QUE RECOGE LOS ÚLTIMOS MOVIMIENTOS EN LA ESFERA DEL CABELLO Y LA MODA. COMENZAMOS DISCERNIENDO 3 DE LAS **TENDENCIAS CLAVE DE ESTILO DE VIDA DE LA TEMPORADA**. ESTAS TENDENCIAS DICTAN TODO LO QUE SUCEDE EN LA PASARELA Y EN LA CALLE, SIN OLVIDARNOS DE NUESTRA FORMA DE VIVIR Y ALIMENTARNOS; Y LO CONSTRUIMOS TODO A PARTIR DE AHÍ.

ESSENTIAL LOOKS É UMA FERRAMENTA FORMATIVA BASEADA EM TENDÊNCIAS, QUE APRESENTA OS MOVIMENTOS MAIS RECENTES EM CABELO E MODA. COMEÇAMOS POR DISCERNIR 3 DAS PRINCIPAIS **TENDÊNCIAS DE ESTILO DE VIDA**. ESTAS TENDÊNCIAS DITAM TUDO O QUE ESTÁ A ACONTECER NA PASSARELA PARA A RUA, ATÉ À FORMA COMO VIVEMOS E COMEMOS; E CONSTRUIR TUDO A PARTIR DAÍ.

LOOKS

1/23



PARTNERS WE ARE **IN CRAFT**

VIRTUAL EDEN



LAURA

CATWALK



SASHA

SALON



SELF-HOOD



NATHALY

CATWALK



LORENA

SALON



THE MIS-FITS



LIN LIN

CATWALK



GIOVANNA

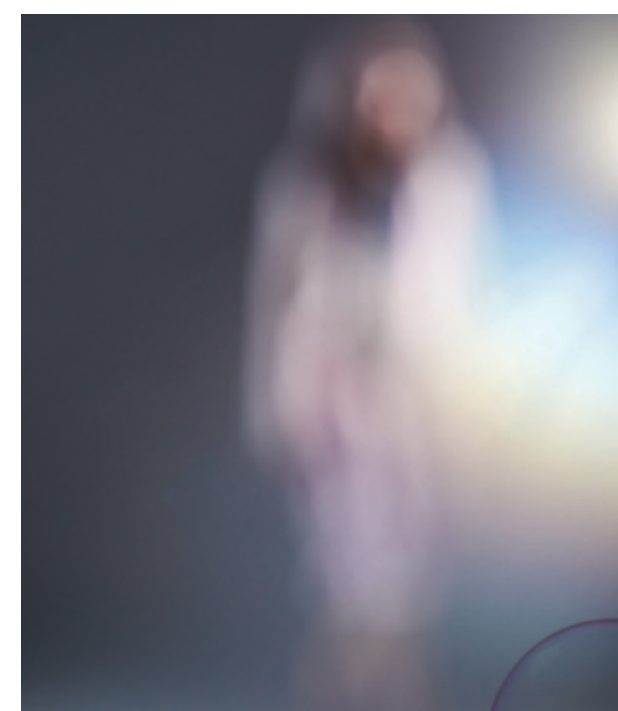
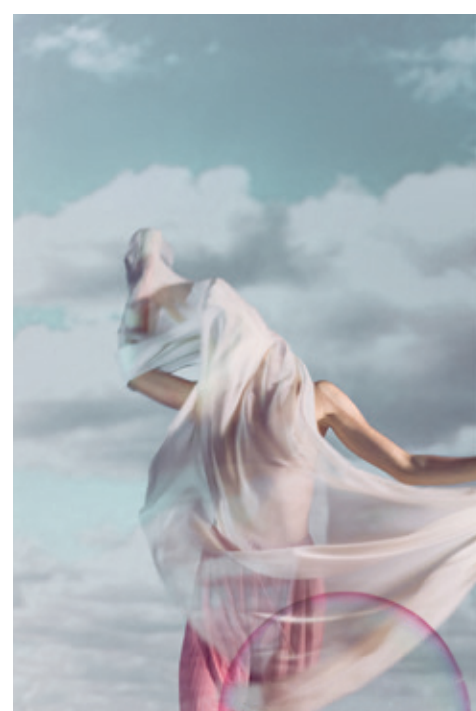
SALON



VIRTUAL EDEN

ES LA VIDA A TRAVÉS DE UN FILTRO, TRABAJADA CON TONOS QUE EVOCAN LA BELLEZA INHERENTE A LA **NATURALEZA**. ES LA VIDA COMO UN **SUEÑO**, UN JARDÍN UTÓPICO, DONDE LA **BELLEZA** Y EL **IDEAL DE PERFECCIÓN** LO CONQUISTAN TODO.

É A VIDA ATRAVÉS DE UM FILTRO, CURADA POR TONS QUE EVOCAM A BELEZA INERENTE DA **NATUREZA**. É A VIDA COMO UM **SONHO**, UM JARDIM UTÓPICO, ONDE A **BELEZA** E O **IDEAL DE PERFEIÇÃO** VENCEM SOBRE TUDO O RESTO.



COLORACIÓN PASO A PASO

PASSO A PASSO DE COLORAÇÃO

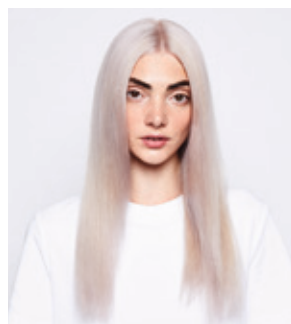
ANTES
ANTES



LAURA



COLOUR: LESLEY JENNISON



DESPUÉS
DEPOIS



COLORES UTILIZADOS

- COLOR 1**
DECOLORACIÓN BLONDME PREMIUM 9+ + LOCIÓN ACTIVADORA PREMIUM AL 6% | 20 VOL. (1:2)
- COLOR 2**
DECOLORACIÓN BLONDME 9+ + LOCIÓN ACTIVADORA PREMIUM AL 2% | 7 VOL. (1:2)
- COLOR 3**
CREMA MATIZADORA PASTEL BLONDME LILA + CREMA MATIZADORA PASTEL BLONDME TRANSPARENTE (1:2) + LOCIÓN ACTIVADORA PREMIUM AL 2% | 7 VOL. (1:1)
- COLOR 4**
CREMA MATIZADORA INTENSA BLONDME PEACH SORBET + CREMA MATIZADORA PASTEL BLONDME TRANSPARENTE (1:50) + LOCIÓN ACTIVADORA PREMIUM AL 2% | 7 VOL. (1:1)

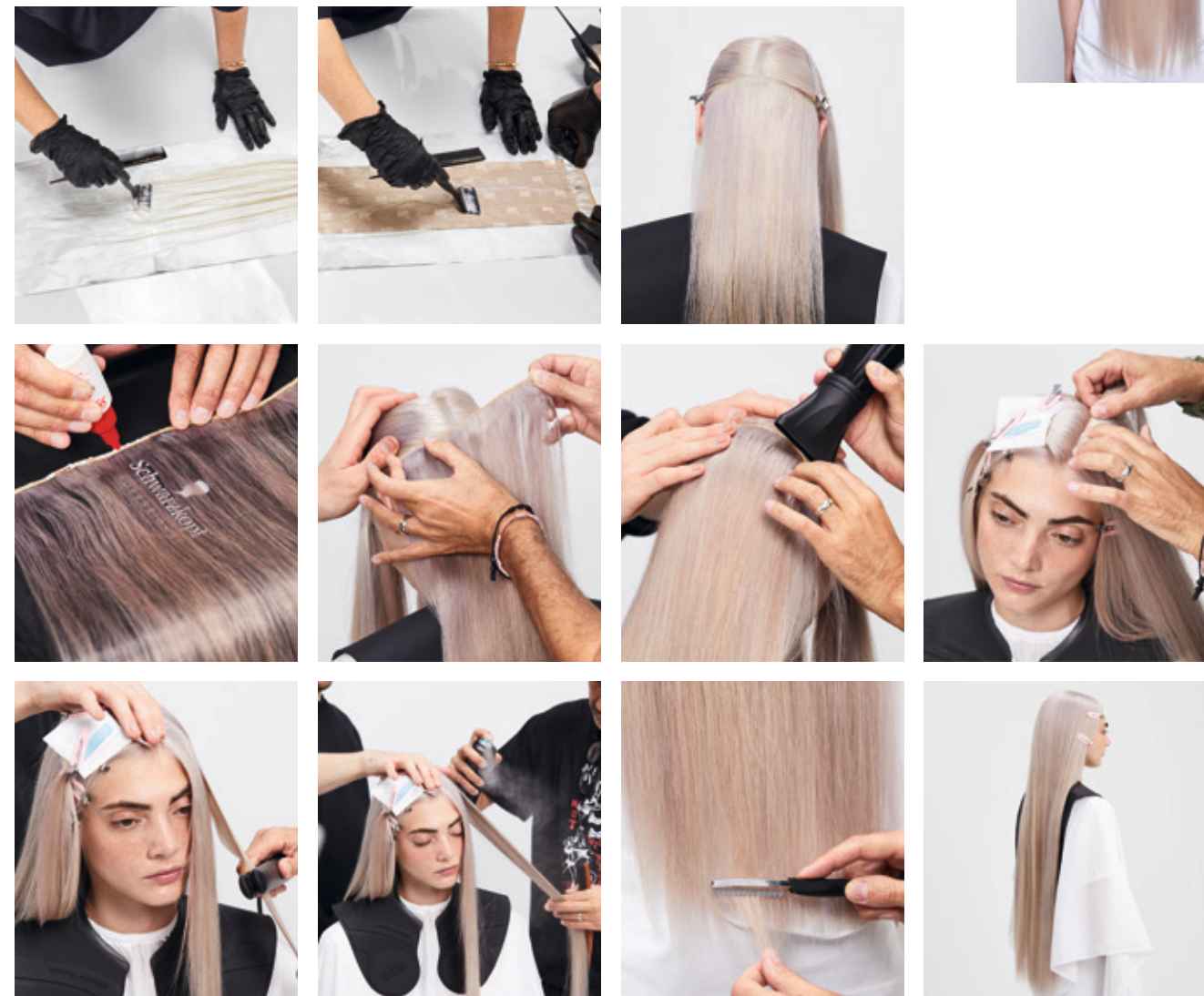
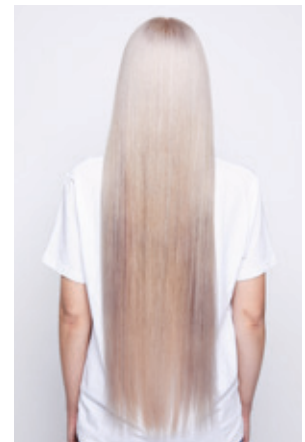
CORES USADAS

- COR 1**
BLONDME DESCOLORANTE 9+ + LOÇÃO ATIVADORA PREMIUM 6% | 20 VOL. (1:2)
- COR 2**
BLONDME DESCOLORANTE 9+ + LOÇÃO ATIVADORA PREMIUM 2% | 7 VOL. (1:2)
- COR 3**
BLONDME TONALIZAÇÃO PASTEL LILÁS + BLONDME TONALIZAÇÃO PASTEL TRANSPARENTE (1:2) + LOÇÃO ATIVADORA PREMIUM 2% | 7 VOL. (1:1)
- COR 4**
BLONDME TONALIZAÇÃO PROFUNDA PEACH SORBET + BLONDME TONALIZAÇÃO PASTEL TRANSPARENTE (1:50) + LOÇÃO ATIVADORA PREMIUM 2% | 7 VOL. (1:1)

EXTENSIONES PASO A PASO

PASSO A PASSO DE EXTENSÕES

DESPUÉS
DEPOIS



EXTENSION COLOUR: LESLEY JENNISON
EXTENSION APPLICATION: NICK IRWIN



PRODUCTOS DE ACABADO UTILIZADOS

- SESSION LABEL LACA DE FIJACIÓN FLEXIBLE
- SESSION LABEL ACEITE DE ACABADO

PRODUTOS DE STYLING USADOS

- SESSION LABEL THE FLEXIBLE
- SESSION LABEL THE SERUM

PRODUCTOS DE TRATAMIENTO UTILIZADOS

- FIBRE CLINIX CHAMPÚ TRIBOND
- FIBRE CLINIX TRATAMIENTO TRIBOND PARA CABELLO FINO POTENCIADOR
- FIBRE CLINIX VIBRANCY
- + POTENCIADOR FIBRE CLINIX VOLUME

PRODUTOS DE CUIDADO USADOS

- FIBRE CLINIX CHAMPÔ TRIBOND
- FIBRE CLINIX MÁSCARA TRIBOND PARA CABELOS FINOS
- FIBRE CLINIX BOOSTER REVITALIZANTE DE COLORAÇÃO
- + FIBRE CLINIX BOOSTER DE VOLUME



CORTE PASO A PASO

PASSO A PASSO DE CORTE

ANTES
ANTES



SASHA



CUT: TYLER JOHNSTON



DESPUÉS
DEPOIS



PRODUCTOS DE ACABADO UTILIZADOS
SESSION LABEL ESPUMA EN
SPRAY DE VOLUMEN
SESSION LABEL EL SPRAY DE SECADO
SESSION LABEL LA LACA DE FIJACIÓN
FLEXIBLE

PRODUTOS DE STYLING USADOS
SESSION LABEL THE MOUSSE
SESSION LABEL THE THICKENER
SESSION LABEL THE FLEXIBLE

PRODUCTOS DE TRATAMIENTO UTILIZADOS
FIBRE CLINIX CHAMPÚ TRIBOND
FIBRE CLINIX TRATAMIENTO TRIBOND PARA
CABELLO FINO POTENCIADOR
FIBRE CLINIX VIBRANCY + POTENCIADOR
FIBRE CLINIX HYDRATE

PRODUTOS DE CUIDADO USADOS
FIBRE CLINIX CHAMPÓ TRIBOND
FIBRE CLINIX MÁSCARA TRIBOND PARA
CABELOS FINOS
FIBRE CLINIX BOOSTER REVITALIZANTE
DE COLORAÇÃO + FIBRE CLINIX BOOSTER
DE HIDRATAÇÃO

COLORACIÓN PASO A PASO

PASSO A PASSO DE COLORAÇÃO

DESPUÉS
DEPOIS



COLOUR: JOSIE VILAY



COLORES UTILIZADOS

- COLOR**
1 DECOLORACIÓN BLONDME ARCILLA + LOCIÓN ACTIVADORA PREMIUM AL 12% | 40 VOL. (1:2)
COLOR 2
CREMA MATIZADORA BLONDME PASTEL ARENA + LOCIÓN ACTIVADORA PREMIUM AL 2% | 7 VOL. (1:1)
COLOR 3
CREMA MATIZADORA BLONDME PASTEL ARENA Y HIELO (2:1) + CREMA MATIZADORA BLONDME PASTEL HIELO (2:1)
COLOR 4
CREMA MATIZADORA INTENSA BLONDME PEACH SORBET + CREMA MATIZADORA PASTEL BLONDME ARENA (1:1)
+ LOCIÓN ACTIVADORA PREMIUM AL 2% | 7 VOL. (1:1)

CORES USADAS

- COR 1**
BLONDME DESCOLORANTE DE ARGILA + LOÇÃO ATIVADORA PREMIUM 12% | 40 VOL. (1:2)
COR 2
BLONDME TONALIZAÇÃO PASTEL SAND + LOÇÃO ATIVADORA PREMIUM 2% | 7 VOL. (1:1)
COR 3
BLONDME TONALIZAÇÃO PASTEL SAND & ICE (2:1) + BLONDME TONALIZAÇÃO PASTEL ICE (2:1)
COR 4
BLONDME TONALIZAÇÃO PROFUNDA PEACH SORBET + BLONDME TONALIZAÇÃO PASTEL SAND (1:1)
+ LOÇÃO ATIVADORA PREMIUM 2% | 7 VOL. (1:1)



SELFHOOD

SELFHOOD ES UNA INSTANTÁNEA DEL AHORA, DE LA CULTURA JUVENIL DE NUESTRO TIEMPO EN ESTE MOMENTO. LA VIDA ES PARA VIVIRLA Y DOCUMENTARLA CONSTANTEMENTE. TU ASPECTO, LA ROPA QUE LLEVAS Y EL CABELLO QUE LUCES OFRECEN OTRA VÍA PARA **CONTAR TU HISTORIA**.

SELFHOOD É UM RETRATO DO AGORA, DA CULTURA JUVENIL ATUAL DO NOSSO TEMPO. A VIDA É PARA SER VIVIDA E DOCUMENTADA CONSTANTEMENTE. O TEU ASPECTO, AS ROUPAS QUE USAS E O TEU CABELO OFERECEM OUTRA FORMA DE **CONTAR A TUA HISTÓRIA**.



CORTE PASO A PASO

PASSO A PASSO DE CORTE

ANTES
ANTES



NATHALY



CUT: NICK IRWIN



DESPUÉS
DEPOIS



PRODUCTOS DE ACABADO UTILIZADOS
SESSION LABEL THE FLEXIBLE
SESSION LABEL THE STRONG

PRODUTOS DE STYLING USADOS
SESSION LABEL THE FLEXIBLE
SESSION LABEL THE STRONG

PRODUCTOS DE TRATAMIENTO UTILIZADOS
FIBRE CLINIX CHAMPÚ TRIBOND
FIBRE CLINIX TRATAMIENTO TRIBOND PARA CABELLO GRUESO
POTENCIADOR FIBRE CLINIX HYDRATE
+ POTENCIADOR FIBRE CLINIX TAME

PRODUTOS DE CUIDADO USADOS
FIBRE CLINIX CHAMPÔ TRIBOND
FIBRE CLINIX MÁSCARA TRIBOND PARA CABELLOS ESPESSOS
FIBRE CLINIX BOOSTER DE HIDRATAÇÃO
+ FIBRE CLINIX BOOSTER SUAVIZANTE



COLORES UTILIZADOS

COLOR 1
SPRAY DE SECADO IGORA EXPERT 9.5-4 + 8-77 (2:1)

COLOR 2
IGORA VIBRANCE 5-7 + 6-0 (1:1) + LOCIÓN ACTIVADORA IGORA VIBRANCE AL 4% | 13 VOL. (1:1)

COLOR 3
IGORA VARIO BLONDE SUPER PLUS + LOCIÓN ACTIVADORA EN ACEITE IGORA ROYAL AL 3% | 10 VOL. (1:2)

CORES USADAS

COR 1
IGORA EXPERT MOUSSE 9.5-4 + 8-77 (2:1)

COR 2
IGORA VIBRANCE 5-7 + 6-0 (1:1) + IGORA VIBRANCE LOÇÃO ACTIVADORA 4% | 13 VOL. (1:1)

COR 3
IGORA VARIO BLOND SUPER PLUS + IGORA ROYAL LOÇÃO ACTIVADORA EM ÓLEO 3% | 10 VOL. (1:2)

DESPUÉS
DEPOIS



COLORACIÓN PASO A PASO

PASSO A PASSO DE COLORAÇÃO

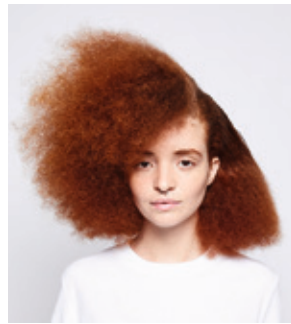


COLOUR: LESLEY JENNISON

PEINADO PASO A PASO PASSO A PASSO DE STYLING



STYLING: NICK IRWIN



DESPUÉS
DEPOIS

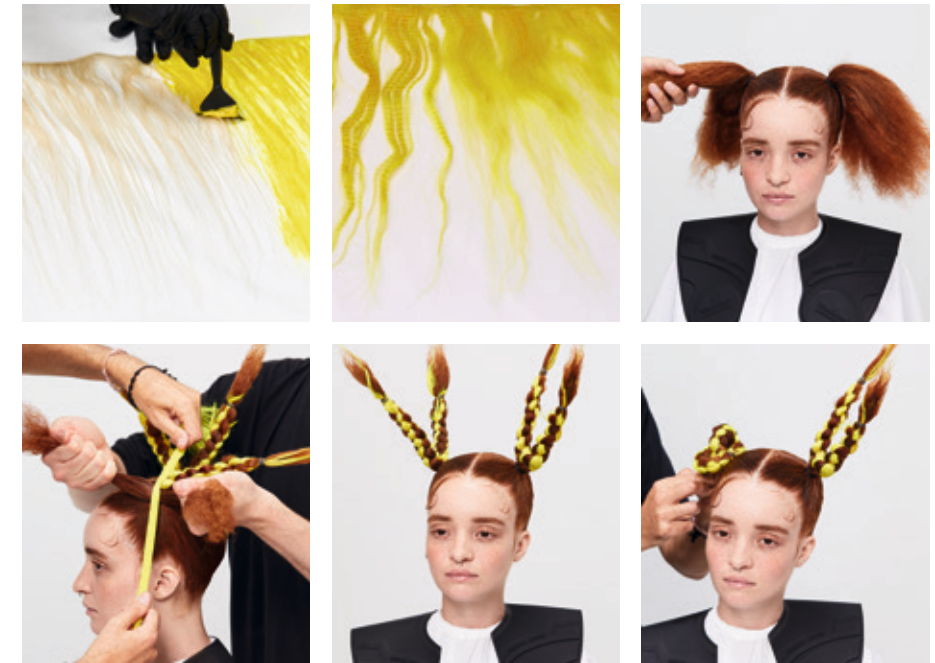


PRODUCTOS DE ACABADO UTILIZADOS
SESSION LABEL LACA DE FIJACIÓN FUERTE

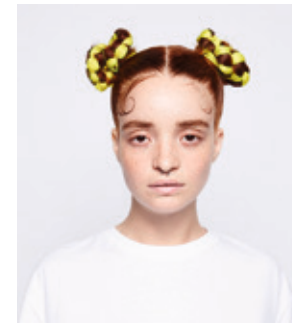
PRODUTOS DE STYLING USADOS
SESSION LABEL THE STRONG



EXTENSIÓN Y PEINADO PASO A PASO PASSO A PASSO DE STYLING E EXTENSÕES



EXTENSION COLOUR: LESLEY JENNISON
STYLING: NICK IRWIN



DESPUÉS
DEPOIS



COLORES UTILIZADOS
CHROMA ID AMARILLO + CHROMA ID
TRANSPARENTE + CHROMA ID AZUL (20:6:1)

CORES USADAS
CHROMA ID AMARELO + CHROMA ID
TRANSPARENTE+ CHROMA ID AZUL (20:6:1)

PRODUCTOS DE ACABADO UTILIZADOS
SESSION LABEL LACA DE FIJACIÓN FUERTE

PRODUTOS DE STYLING USADOS
SESSION LABEL THE STRONG



CORTE PASO A PASO

PASSO A PASSO DE CORTE



ANTES
ANTES

LORENA



CUT: NICK IRWIN



DESPUÉS
DEPOIS



PRODUCTOS DE ACABADO UTILIZADOS
SESSION LABEL SPRAY DE SECADO VOLUMINIZANTE

PRODUTOS DE STYLING USADOS
SESSION LABEL THE THICKENER

PRODUCTOS DE TRATAMIENTO UTILIZADOS
FIBRE CLINIX CHAMPÚ TRIBOND
FIBRE CLINIX TRATAMIENTO TRIBOND PARA CABELLO FINO POTENCIADOR
FIBRE CLINIX VIBRANCY
+ POTENCIADOR FIBRE CLINIX VOLUME

PRODUTOS DE CUIDADO USADOS
FIBRE CLINIX CHAMPÔ TRIBOND
FIBRE CLINIX MÁSCARA TRIBOND PARA CABELLOS FINOS
FIBRE CLINIX BOOSTER REVITALIZANTE DE COLORAÇÃO
+ FIBRE CLINIX BOOSTER DE VOLUME

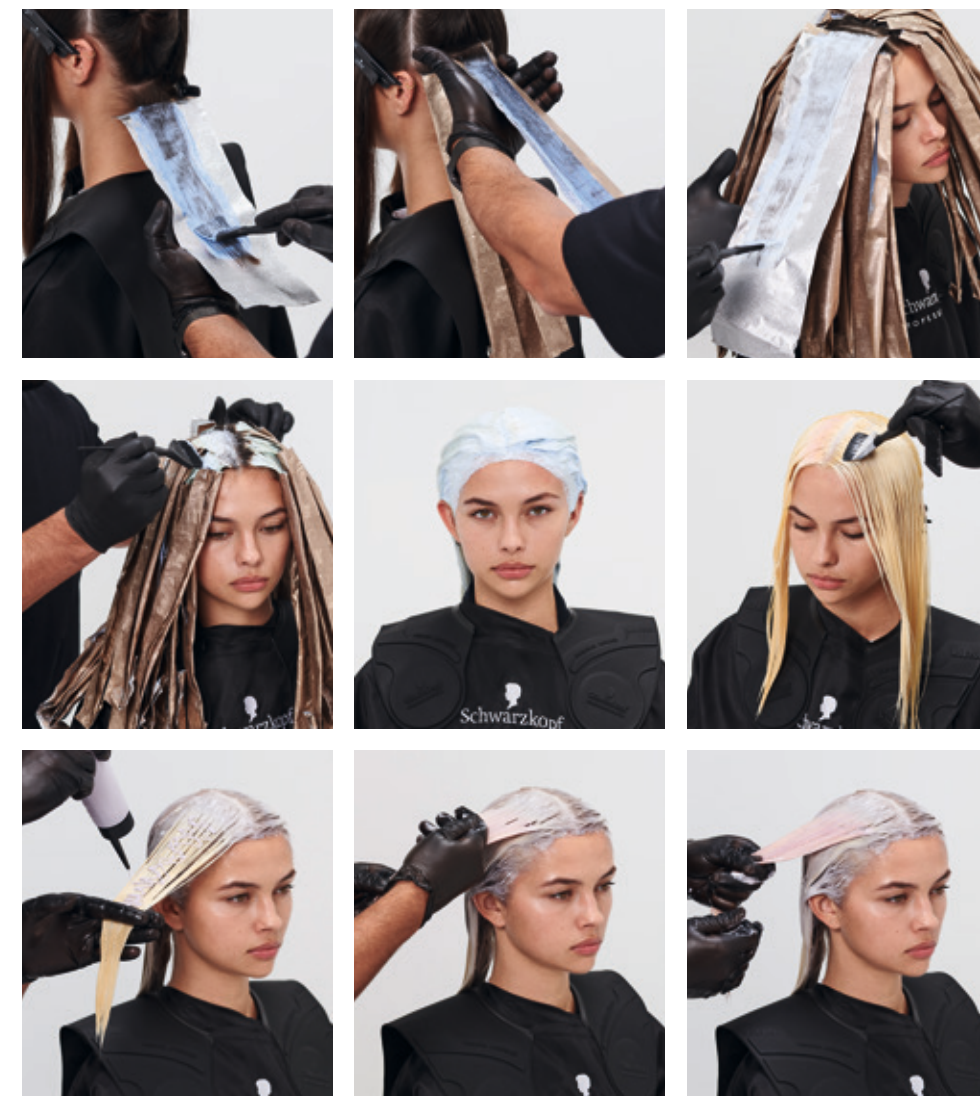


COLORACIÓN PASO A PASO

PASSO A PASSO DE COLORAÇÃO



DESPUÉS
DEPOIS



COLOUR: EMRE AYAKSIZ

COLORES UTILIZADOS

COLOR 1
DECOLORACIÓN PREMIUM BLONDME 9+ (35G) + BLONDME BLEACH & TONE MATT ADDITIVE (2.5G) + LOCIÓN ACTIVADORA PREMIUM AL 6% | 20 VOL. (52.5G) (1:1.5)

COLOR 2
CREMA MATIZADORA BLONDME PASTEL HIELO + LOCIÓN ACTIVADORA PREMIUM AL 2% | 7 VOL. (1:1)

COLOR 3
CREMA MATIZADORA BLONDME PASTEL HIELO-IRIS + LOCIÓN ACTIVADORA PREMIUM AL 2% | 7 VOL. (1:1)

CORES USADAS

COR 1
BLONDME DESCOLORANTE PREMIUM 9+ (35 G) + BLONDME BLEACH & TONE MATE ADDITIVE (2,5 G) + LOÇÃO ATIVADORA PREMIUM 6% | 20 VOL. (52,5 G) (1:1.5)

COR 2
BLONDME TONALIZAÇÃO PASTEL ICE + LOÇÃO ATIVADORA PREMIUM 2% | 7 VOL. (1:1)

COR 3
BLONDME TONALIZAÇÃO PASTEL ICE-IRISE + LOÇÃO ATIVADORA PREMIUM 2% | 7 VOL. (1:1)

THE MIS- FITS



CAT
WALK



SALON



THE MISFITS ARROJA **LUZ** SOBRE AQUELLOS QUE VIVEN EN LAS **SOMBRAS**. LOS QUE ELIGEN ENCONTRAR SU PROPIO CAMINO. QUE RECHAZAN EL HIPERCONSUMISMO Y LA CODICIA DE LA SOCIEDAD MODERNA.

THE MISFITS ILUSTRA AQUELES QUE VIVEM NAS **SOMBRAS**. AQUELES QUE ESCOLHEM ENCONTRAR O SEU PRÓPRIO CAMINHO. QUE REJEITAM O CONSUMISMO EXAGERADO E A GANÂNCIA DA SOCIEDADE MODERNA.

CORTE PASO A PASO

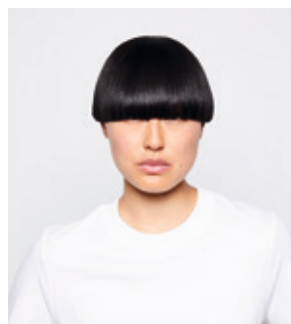
PASSO A PASSO DE CORTE



LIN LIN



CUT: TYLER JOHNSTON



PRODUCTOS DE ACABADO UTILIZADOS
 SESSION LABEL SPRAY DE SECADO
 SESSION LABEL ACEITE DE ACABADO
 SESSION LABEL LACA DE FIJACIÓN FLEXIBLE

PRODUTOS DE STYLING USADOS
 SESSION LABEL THE THICKENER
 SESSION LABEL THE SERUM
 SESSION LABEL THE FLEXIBLE

CARE PRODUCTS USED
 FIBRE CLINIX CHAMPÚ TRIBOND
 FIBRE CLINIX TRATAMIENTO TRIBOND PARA CABELLO FINO
 FIBRE CLINIX POTENCIADOR COLOR RADIANTE + FIBRE CLINIX POTENCIADOR DE VOLUMEN

PRODUTOS DE CUIDADO USADOS
 FIBRE CLINIX CHAMPÔ TRIBOND
 FIBRE CLINIX MÁSCARA TRIBOND PARA CABELLOS FINOS
 FIBRE CLINIX BOOSTER REVITALIZANTE DE COLORAÇÃO + FIBRE CLINIX BOOSTER DE VOLUME

COLORACIÓN PASO A PASO

PASSO A PASSO DE COLORAÇÃO



COLOUR: LESLEY JENNISON



COLORES UTILIZADOS

COLOR 1
 IGORA VARIO BLONDE PLUS + LOCIÓN ACTIVADORA EN ACEITE IGORA ROYAL AL 6% | 20 VOL. (1:2)

COLOR 2
 IGORA VIBRANCE 5-21 + 4-33 (1:1) + IGORA VIBRANCE LOCIÓN ACTIVADORA AL 4% | 13 VOL. (1:1)

COLOR 3
 CHROMA ID TRANSPARENTE + CHROMA ID AZUL + CHROMA ID AMARILLO + CHROMA ID NEGRO APAGADO (20:1:1:1)

CORES USADAS

COR 1
 IGORA VARIO BLOND PLUS + IGORA ROYAL LOÇÃO ATIVADORA EM ÓLEO 6% | 20 VOL. (1:2)

COR 2
 IGORA VIBRANCE 5-21 + 4-33 (1:1) + IGORA VIBRANCE LOÇÃO ATIVADORA 4% | 13 VOL. (1:1)

COR 3
 CHROMA ID TRANSPARENTE + CHROMA ID AZUL + CHROMA ID AMARELO + CHROMA ID OFF PRETO (20:1:1:1)

CORTE PASO A PASO

PASSO A PASSO DE CORTE

ANTES
ANTES



GIOVANNA



CUT: TYLER JOHNSTON



DESPUÉS
DEPOIS



PRODUCTOS DE ACABADO UTILIZADOS
SESSION LABEL ESPUMA EN SPRAY DE VOLUMEN
SESSION LABEL SPRAY SALINO
SESSION LABEL LACA DE FIJACIÓN FUERTE

PRODUTOS DE STYLING USADOS
SESSION LABEL THE MOUSSE
SESSION LABEL THE SALT SPRAY
SESSION LABEL THE STRONG

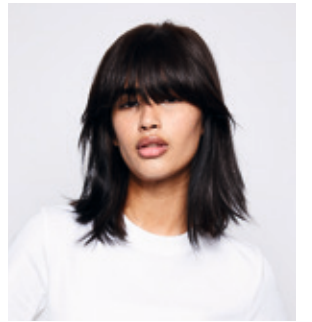
PRODUCTOS DE TRATAMIENTO UTILIZADOS
FIBRE CLINIX CHAMPÚ TRIBOND
FIBRE CLINIX TRATAMIENTO TRIBOND PARA CABELLO GRUESO
FIBRE CLINIX POTENCIADOR COLOR RADIANTE + FIBRE CLINIX POTENCIADOR ANTIENCRESPADO

PRODUTOS DE CUIDADO USADOS
FIBRE CLINIX CHAMPÔ TRIBOND
FIBRE CLINIX MÁSCARA TRIBOND PARA CABELLOS ESPessos
FIBRE CLINIX BOOSTER REVITALIZANTE DE COLORAÇÃO + FIBRE CLINIX BOOSTER SUAVIZANTE

COLORACIÓN PASO A PASO

PASSO A PASSO DE COLORAÇÃO

DESPUÉS
DEPOIS



COLOUR: GRACE DALGLEISH



COLORES UTILIZADOS

- COLOR 1**
IGORA ROYAL 6-23 + IGORA ROYAL LOCIÓN ACTIVADORA A BASE DE ACEITE AL 6% | 20 VOL. (1:1)
- COLOR 2**
IGORA ROYAL 7-13 + IGORA ROYAL LOCIÓN ACTIVADORA A BASE DE ACEITE AL 9% | 30 VOL. (1:1)
- COLOR 3**
IGORA VIBRANCE 4-33 + LOCIÓN ACTIVADORA IGORA VIBRANCE AL 1,9% | 6 VOL. (1:1)

CORES USADAS

- COR 1**
IGORA ROYAL 6-23 + IGORA ROYAL LOÇÃO ATIVADORA EM ÓLEO 6% | 20 VOL. (1:1)
- COR 2**
IGORA ROYAL 7-13 + IGORA ROYAL LOÇÃO ATIVADORA EM ÓLEO 9% | 30 VOL. (1:1)
- COR 3**
IGORA VIBRANCE 4-33 + IGORA VIBRANCE LOÇÃO ATIVADORA 1,9% | 6 VOL. (1:1)

#essentiallooks
#schwarzkopfpro
#togetherapassionforhair
#partnersincraft

