

LOOK



BOOK



LA TENDENCIA

Sumérgete con nosotros en el mundo del RENACIMIENTO IMAGINATIVO, donde el pasado y el presente confluyen en una nueva realidad. Este movimiento inspirador celebra la fusión del arte, la ciencia y la tradición impregnándolos de un pensamiento innovador e ideas y tecnologías modernas.



Del mismo modo, los peluqueros experimentan con cortes, colores y texturas poco convencionales reflejando el espíritu de la innovación artística. De trenzas complejas que nos recuerdan a la época medieval a estilos vanguardistas inspirados en visiones futuristas, el cabello se convierte en un lienzo para la autoexpresión y la exploración de uno mismo.



Las tendencias de moda y de cabello reflejan este resurgir de la creatividad y la reinención. Nuestros artistas se inspiran en estilos históricos para reinterpretarlos aportando un giro moderno.

Los tejidos y las texturas fusionan la artesanía tradicional con técnicas vanguardistas, creando prendas que cuentan historias del pasado y, que al mismo tiempo, miran hacia el futuro.





REMINISCENCIAS DE OTRAS ÉPOCAS, acercando el pasado al presente, fusionando valores antiguos con innovaciones contemporáneas.

Celebramos un **NUEVO DESPERTAR ARTÍSTICO** y una imaginación expansiva.



PRESENTAMOS EL...

RENACIMIENTO IMAGINATIVO



ESTA TENDENCIA NOS INVITA a renovar nuestro espíritu y a sentar las bases de nuevas ideas.



ENCONTRAMOS LA INSPIRACIÓN EN EL ARTE, la ciencia y la poesía para crear conceptos nuevos y modernos.



MADRID, con su arquitectura, historia y energía, es el **TELÓN DE FONDO PERFECTO** para esta tendencia.

REDEFINIMOS LOS ESTÁNDARES DE LA BELLEZA, alejándonos de las convenciones.



DÉJATE LLEVAR POR UNA ELEGANCIA ATEMPORAL de recogidos inspirados en el Renacimiento donde los retorcidos, moños y trenzas bailan al compás para evocar el lujo de otras épocas ya pasadas.

Estos recogidos, inspirados en estilos elaborados inmortalizados en los cuadros de la época renacentista, son una sinfonía de detalles intrincados con un toque romántico.

EL COLOR:

Imagina un cabello castaño exuberante con mechas suaves y sutiles. El tono de la base es un castaño intenso y cálido que proporciona profundidad y sofisticación al look. Las mechas delicadas, ligeramente más claras que el color de la base, se entrelazan de manera estratégica por todo el cabello aportando dimensión y un brillo tocado por el sol.

EL CORTE Y EL ACABADO:

Entrégate al encanto atemporal de un corte de cabello largo clásico: una melena lisa fluida que cae en cascada de manera natural por la espalda personificando la elegancia y la belleza duraderas.



PRODUCTOS USADOS:

Crea este look profundamente romántico con sus mechas sutiles con la Decoloración BLONDE EXPERT y, a continuación, controla el cabello rebelde que cae en cascada aplicando un poco de Laca de Fijación Flexible para proporcionar la durabilidad perfecta al look.

VARIACIÓN DEL ESTILO:

"He cambiado completamente la forma del cabello, cepillándolo ligeramente para crear más textura y, luego, he unido la parte final (de 10-15 cm) para crear dos trenzas pequeñas dando la impresión de un corte bob largo."

ANDY SMITH, Embajador Global de INDOLA



VINTAGE VERVE



REALZA LA ESENCIA DE LA BELLEZA DEL RENACIMIENTO con un toque moderno mediante este corte bob texturizado complementado con un color de cabello castaño cálido.

Este estilo clásico rinde homenaje a la sofisticación y elegancia de la época Renacentista a la vez que incorpora un giro contemporáneo.

EL COLOR:

Se trata de un color de cabello castaño cálido complementado con diferentes tonos marrones. Esta paleta de color multidimensional capta la profundidad y calidez de esa época, aportando un toque de elegancia atemporal a tu look.

EL CORTE Y EL ACABADO:

Este corte bob a capas ofrece el equilibrio perfecto entre sofisticación clásica y versatilidad moderna, una opción ideal para los que buscan un look que no pasa de moda, pero con un toque contemporáneo.



PRODUCTOS USADOS:

La coloración de PCC será la aliada perfecta para crear esta fusión elegante y compleja de castaños cálidos. Mézclala con COLOR TRANSFORMER para conseguir un resultado demipermanente, la solución perfecta para aquellos que no quieren comprometerse demasiado.

VARIACIÓN DEL ESTILO:

“Quise crear un estilo más pulido transformando una melena bob en un look peinado hacia atrás con mucha fuerza. La idea era crear una versión moderna del clásico recogido francés pero darle un toque contemporáneo creando una forma lisa ceñida a la cabeza. Usamos el Polvo de Volumen en la parte de dentro y del centro para aportar más volumen y aplicamos un poco del nuevo Gel Moldeador para mantener alejado el cabello de la cara.”

ANDY SMITH, Embajador Global de INDOLA



EPOC ELEGANCE



BRONZE GRACE

IMAGINA UN LOOK RIZADO que desprende sofisticación moderna y encanto atemporal. Rizos que caen en cascada y se entrelazan entre sí a la perfección con bucles delicados que crean un efecto impresionante de textura y adornan tu coronilla con una elegancia natural. Cada bucle y tirabuzón ha sido creado cuidadosamente para aportar profundidad y dimensión a los rizos, reminiscencia de un arte meticuloso que encontramos en las obras maestras del Renacimiento.

EL COLOR:

El color del look, con una base suave cálida, toques dorados delicados y mechchas de aspecto natural, irradia una sofisticación atemporal con una pincelada del encanto de una época ya pasada.

EL CORTE Y EL ACABADO:

Este corte rizado con muchas capas presenta una combinación impresionante de volumen, textura y romanticismo.

Este estilo, con sus rizos exuberantes, capas voluminosas y flequillo marcado, captará con seguridad toda la atención y admiración allá donde vaya.



PRODUCTOS USADOS:

Mezcla PCC 9.3 con CREA-MIX para obtener este color bronce resplandeciente y añade COLOR TRANSFORMER para conseguir un efecto demipermanente más claro.



VARIACIÓN DEL ESTILO:

"Quise cambiar la textura de los rizos y crear un look más vintage, así que realicé algunos bucles alrededor del nacimiento del cabello, incluyendo el flequillo en la parte superior. En el resto del cabello mantuve la textura natural y realicé rizos más planos sujetándolos con horquillas en diferentes secciones para crear una silueta bonita dejando suelta la parte frontal."

ANDY SMITH, Embajador Global de INDOLA

UN RESURGIR DE LAS VISIONES

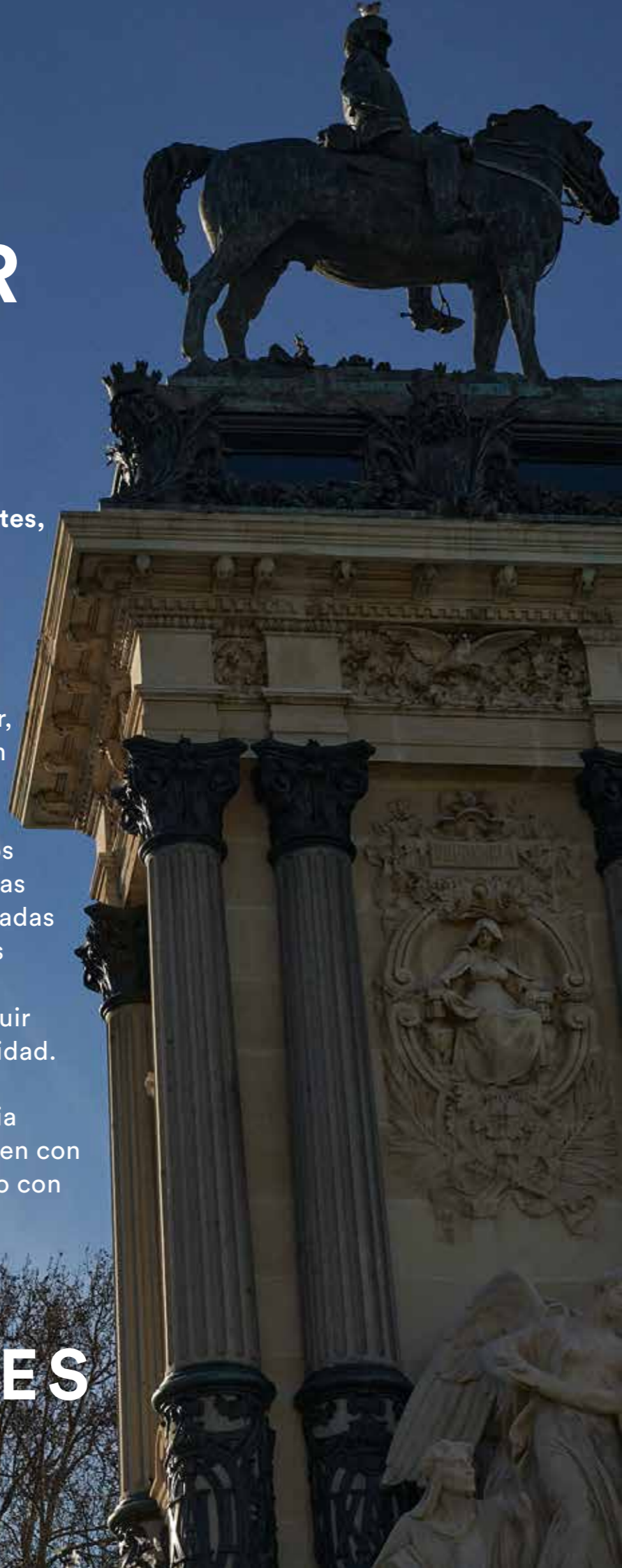
Después de unos años tan desafiantes, el mundo muestra un deseo común de un nuevo comienzo.

De la misma manera que el Renacimiento marcó una era de resurgir y un pensamiento innovador, en la actualidad nos encontramos en el umbral de una era moderna.

A medida que vamos enfrentándonos a los desafíos del mundo moderno, las tendencias de moda y cabello inspiradas en el **Renacimiento Imaginativo** nos recuerdan que debemos aceptar el cambio, celebrar la diversidad y seguir traspasando los límites de la creatividad.

Nuestros looks reflejan una elegancia atemporal y, al mismo tiempo, rompen con las normas obsoletas rejuveneciendo con algo completamente nuevo.

Y SOLUCIONES





ESTE CORTE DE CABELLO CORTO Y FEMENINO DE INSPIRACIÓN RENACENTISTA en tonos rosa suave y miel dorado ofrece un look atemporal y elegante que permite variaciones de estilo románticas y sofisticadas y causa admiración con unos tonos delicados unidos a una textura bonita.

EL COLOR:

Este color de cabello rosa tenue con tonos miel dorados aporta un toque refinado y romántico al look.

EL CORTE Y EL ACABADO:

Este estilo, con un corte preciso, capas suaves y reflejos sutiles, es una opción versátil y con mucho estilo para aquellos que desean crear un look propio atrevido a la vez que desprenden belleza y alegría.



PRODUCTOS USADOS:

Sumérgete en este tono rosa sofisticado mezclando los tonos Malva Empolvado y Plata de la fascinante COLOR STYLE MOUSSE. Haz magia añadiendo un último toque con los Tonos Pastel P.28 y P.16. de BLONDE EXPERT.

VARIACIÓN DEL ESTILO:

"Quise conseguir un look más moderno efecto mojado con ondas creadas con los dedos, usando nuestro nuevo Gel Moldeador y esculpiendo pequeñas ondas en el cabello. Esta variación del estilo suaviza el color y transforma totalmente el look; pasando de un cabello esponjoso y con volumen a un look muy liso y con mucho brillo."

ANDY SMITH, Embajador Global de INDOLA



**BLUSH
ROMANCE**

EXPLORA UN CORTE DE CABELLO CORTO MASCULINO con una parte posterior desconectada más larga y unos laterales muy cortos, complementado con un cabello castaño mate y detalles ondulados para el acabado. Este look ofrece una interpretación contemporánea de la elegancia clásica.

El estilo emana sofisticación y refinamiento con un toque moderno.

EL COLOR:

El look se caracteriza por un color mate sencillo. Un estilo clásico y atemporal.

EL CORTE Y EL ACABADO:

Este corte de cabello corto masculino con una parte superior desconectada más larga y unos laterales muy cortos ofrece un giro contemporáneo a la elegancia clásica.



PRODUCTOS USADOS:

Proporciona este color oscuro intenso mezclando CREA-MIX 0.11 y 0.22 con COLOR TRANSFORMER. Consigue un efecto final luminoso y pulido con un toque de Cera de Brillo.

VARIACIÓN DEL ESTILO:

"Para la variación del estilo, quería romper la textura y dar libertad al corte. Simplemente añadí un poco de Cera de Brillo y agua para romper la textura consiguiendo un look mucho más informal y con un aire más de "chico cool".

ANDY SMITH, Embajador Global de INDOLA



RENAISSANCE REBEL



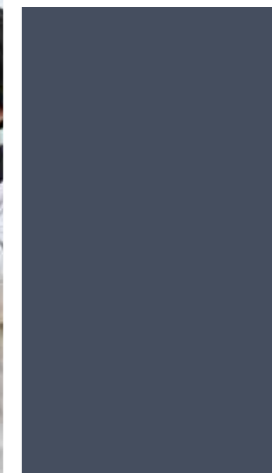
ANDY SMITH

¿QUÉ ES LO MEJOR DE TRABAJAR CON INDOLA COMO PELUQUERO?

En primer lugar, diría la oportunidad de colaborar con un fantástico equipo creativo internacional que no deja de inspirarme y me reta a coger inspiración de otros países y zonas geográficas. Mi objetivo es conseguir el equilibrio adecuado creando looks y estilos con los que se identifiquen diferentes contextos culturales.

¿QUÉ LOOK TE HA SUPUESTO UN RETO MAYOR COMO ESTILISTA?

Me esfuerzo en mantener los cortes sencillos y que sea fácil de entender, priorizando la formación. Para mí, es esencial que los salones, en su día a día, puedan replicar de forma sencilla las técnicas de corte y de acabado sin abrumar a los clientes. Aunque, si tuviera que mencionar un estilo que ha sido especialmente desafiante, sería crear los bucles estilo victoriano. Conseguir la forma perfecta puede ser bastante complicado.

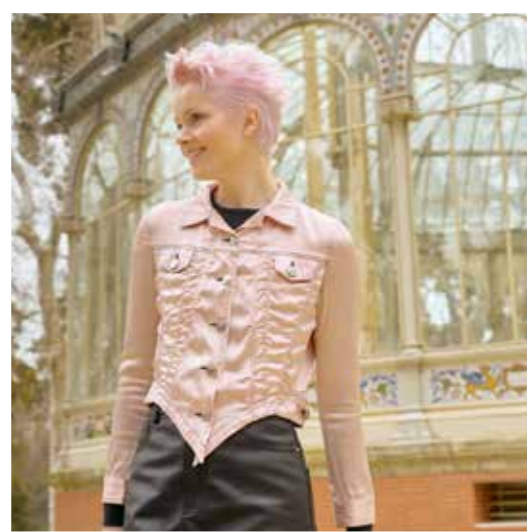


Otro aspecto que valoro es el gran equilibrio entre la índole creativa y comercial que existe en INDOLA. Además, la calidad de los productos de cuidado y acabado me facilita la vida como estilista de sesiones que va de un lado a otro. Creo que INDOLA es, sin duda, la mejor opción para los autónomos y los peluqueros que trabajan en salones boutique pequeños que requieren un kit de productos menor, pero igual de completo y con productos de alta gama.

LOS CREA DORES

NUESTROS COLORISTAS NOS CUENTAN LOS SECRETOS TRAS LOS LOOKS

“El look **Epoch Elegance** es una variación de un color multidimensional. Usé cuatro tonos diferentes, desde tonos castaños cálidos a tonos más fríos, para crear una fusión perfecta que encarna el sentimiento moderno del Renacimiento, un look centrado entorno a un color castaño ahumado.

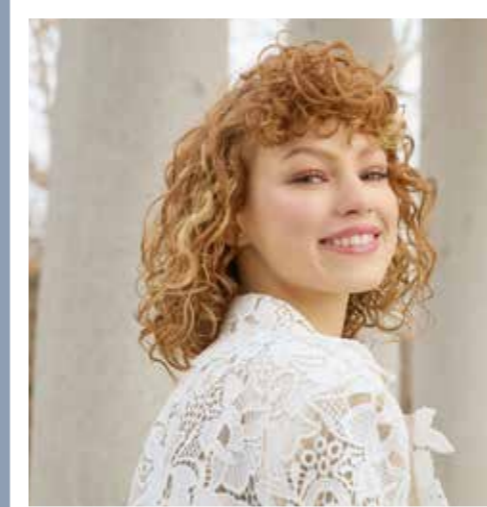


La técnica de color tras el look **Blush Romance** es realmente sencilla: Primero, aclaré la base usando la Decoloración de BLONDE EXPERT. Luego, creé una partición del cabello básica formada por dos triángulos. Usé dos tonos diferentes de BLONDE EXPERT realizándolos con los tonos Malva Empolvado y Plata de COLOR STYLE MOUSSE.”

PETER MARITY

COLORISTA PROFESIONAL DE INDOLA Y FORMADOR AFINCADO EN HUNGRÍA

“El look **Vintage Verve** es como un velo y los tres tonos que contribuyen a dar los matices finales se ocultan en la parte inferior. Realizamos algunas secciones de color, tanto horizontales como verticales, diseminándolas y difuminándolas para que no hubiera un contraste visible entre ellas. El resultado final tiene un aire de chica adolescente difícil de definir.



ARI PALOJARVI

COLORISTA PROFESIONAL DE INDOLA Y FORMADOR AFINCADO EN FINLANDIA

La técnica de color para el look **Bronze Grace** consiste en crear tres triángulos, donde se decolora el cabello, y la luz se deja para la parte frontal. Los triángulos de color formados en los laterales de la cabeza se colocan hacia diferentes direcciones. Esto hace que el color se impregne más en los medios y puntas de un lateral de la cabeza, mientras que en el otro lateral, el color se acumula en la parte superior, creando un interesante efecto asimétrico.

Para el look **Renaissance Rebel**, la técnica de color consiste principalmente en aplicar CREA-MIX para enfriar ligeramente la base de color y aportar más tonos subyacentes ceniza. Esto proporciona al modelo un aspecto más imponente, pero a la vez romántico. Al crear tonos más fríos en la base de color, las facciones del rostro se marcan y definen más y, a su vez, el propio cabello enmarca el rostro.”



IOANNA AUSCHRA

¿QUÉ LOOKS SON TUS FAVORITOS Y POR QUÉ?

Creo que el look **Bronze Grace** es el que conecta con más fuerza con la tendencia. Combina todos los elementos típicos del Renacimiento: materiales naturales como la piedra de mármol, prendas hechas a mano como el encaje, la mítica falda larga, el zapato transparente aportando un toque moderno y, finalmente, las piezas grandes de joyería que, antiguamente, mostraban el "estatus" de quien las llevaba. ¡Me encanta!



¿EN QUÉ MEDIDA TE INSPIRA ESTA COLECCIÓN COMO ESTILISTA Y QUÉ ES LO QUE MÁS TE HA GUSTADO?

Esta colección ha sido como un regalo para mí. Su tema resuena profundamente con mis intereses como estilista de moda y con la trayectoria que he seguido y que me ha llevado hasta aquí.

Al haber creado prendas históricas y trabajado para teatros, esta colección la he disfrutado todavía más. La guinda del pastel ha sido la interpretación moderna que se le da.



¿NOS PODRÍAS EXPLICAR UN POCO MÁS SOBRE LA PALETA DE COLOR DE LA COLECCIÓN?

Esta colección de tendencias del cabello ha sido inspiradora porque los colores del cabello son muy naturales y, al mismo tiempo, intensos. El marrón, un color que antes no apreciaba en moda, ha cambiado completamente mi perspectiva después de ver esta colección.

Las tonalidades marrones pueden ser increíblemente diversas y, en especial, me encanta el marrón claro intenso que se ha usado en algunas prendas de ropa. Hace poco me compré una chaqueta marrón y, antes de nuestra colección, pensaba que este color no iba conmigo. Gracias a esta colección, ¡me siento reinventada!



EL VESTUARIO

