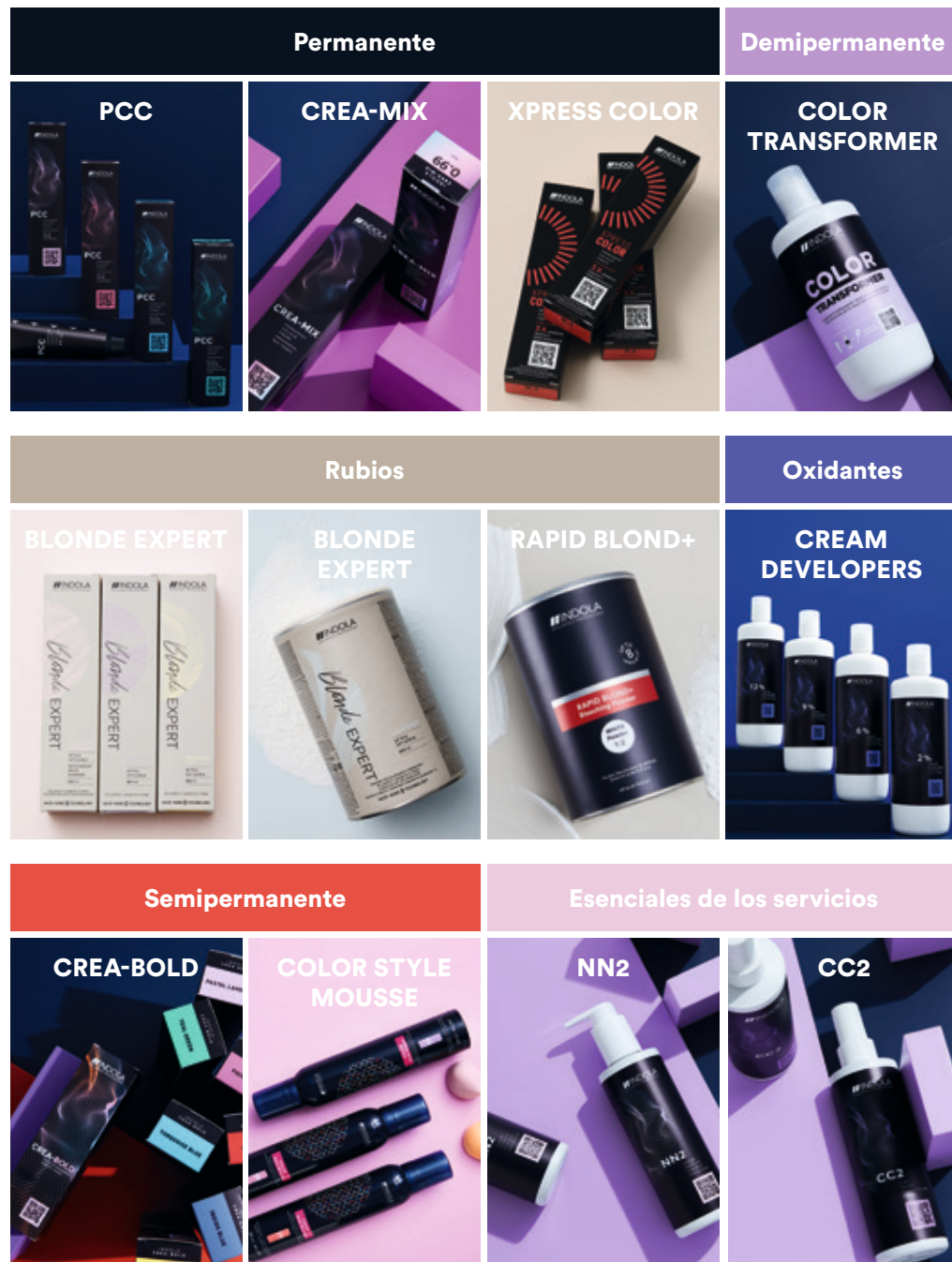


FOR TRUE

COLOUR LOVERS



VISTA GENERAL



NUESTRAS TECNOLOGÍAS

PCC y OXIDANTE EN CREMA:

La acción combinada de PCC y las OXIDANTES EN CREMA proporciona resultados de coloración optimizados, incluso en cabello grueso. Las micromoléculas de los pigmentos y los aminoácidos penetran en profundidad en cada cabello para conseguir un color real inigualable sin comprometer la calidad del cabello y con hasta un 100% de cobertura de las canas. Todos los beneficios de cuidado de este sistema se liberan a través del agente de cuidado catiónico presente en nuestra OXIDANTE EN CREMA.

- Resultados de color permanentes e intensos
- Retención del color duradera
- Brillo bonito
- Hasta un 100% de cobertura de las canas

COLOR TRANSFORMER:

La tecnología de Transformer convierte los tonos permanentes en demipermanentes. Este sistema único bien equilibrado permite alcanzar las condiciones de la coloración demipermanente clásicas con una aplicación fácil, segura y cómoda. El resultado de color es perfecto de la raíz a las puntas y aporta brillo y un aspecto sano al cabello.

BLONDE EXPERT:

La Tecnología Hair Bond minimiza la rotura de cabello mientras garantiza los resultados rubios más fríos:

- Integrada en toda la gama (excepto los potenciadores)
- Protege la estructura capilar durante el proceso de decoloración y aclaración
- No es necesario añadir un producto bonding adicional



ESCOGE EL COLOR ADECUADO

La consulta de color es un proceso complejo donde hay que tener en cuenta diferentes factores. Pregúntate por qué tus clientes desean colorear su cabello, si es porque quieren realzar su color natural, quieren cubrir sus primeras canas o lo hacen por un tema de moda para llevar un color que sea tendencia. Conocer la personalidad y el estilo de vida de tus clientes te puede ayudar a saber qué es lo que funciona y qué es lo que no la hora de elegir el color. Además, puedes fijarte en el tipo de piel y el color de ojos para asegurarte de que el color que has elegido es el más adecuado para tu cliente. Sigue dos pasos muy simples pero claves para conseguir una imagen global del estado del cabello de tu cliente y para identificar el color objetivo apropiado.

Paso 1: identificar el estado del cabello

Determina qué servicios de color son factibles y cuáles no.

Empezar por identificar el estado actual del cabello del cliente:

- ¿Las raíces, los medios y las puntas son naturales o han sido coloreados o tratados con un producto de forma?
- ¿El estado del cabello de tu cliente es normal, poroso o muy poroso? En cabello extremadamente poroso, considera realizar una prueba primero en un mechón.

A continuación, determinar el color actual:

- Identificar la altura y la dirección tonal.
- Identificar el porcentaje de canas.

Paso 2: crear una receta de color personalizada

Encuentra el color perfecto para tu cliente. Ten presente que las raíces y los medios no siempre se encuentran en la misma condición por lo que se deberían tratar con diferentes mezclas de color.

¿Cuál es la altura objetivo deseada?

- Si deseas aclarar, ¿cuántos tonos quieres aclarar?
- ¿Qué fuerza de la oxidante en crema es necesaria para conseguir la altura deseada?
- ¿Cuál es el pigmento subyacente? ¿Deseas realzarlo o sustituirlo?



LOS PRINCIPIOS DEL COLOR

Nuestra guía rápida te ayuda a entender el mundo de los colores, sus cualidades, cómo se relacionan entre sí y cómo utilizarlos de la mejor manera posible para conseguir a diario en tu salón los resultados más creativos que deseas. Todos conocemos los fundamentos del color, pero dominar la ciencia del color es vital para conseguir la perfección.

Todos los colores están formados por 3 colores primarios: **el rojo, el azul y el amarillo.**



Al mezclar a partes iguales dos colores primarios se consigue uno de los tres colores secundarios: **el violeta, el verde o el naranja.**



Para corregir o neutralizar un color, se deben mezclar colores opuestos de la Rueda del color, p. ej. para suavizar el Naranja (.4 Cobre) añadir Azul (.1 Ceniza).

NUESTRO SISTEMA DE NUMERACIÓN DE PCC

Para facilitar el proceso, hemos creado un sistema de numeración súper eficaz y fácil de usar. Se trata de una combinación de hasta 3 números separados por un punto y 1 signo. A continuación te mostramos un ejemplo:

9 . **03**
Altura del color

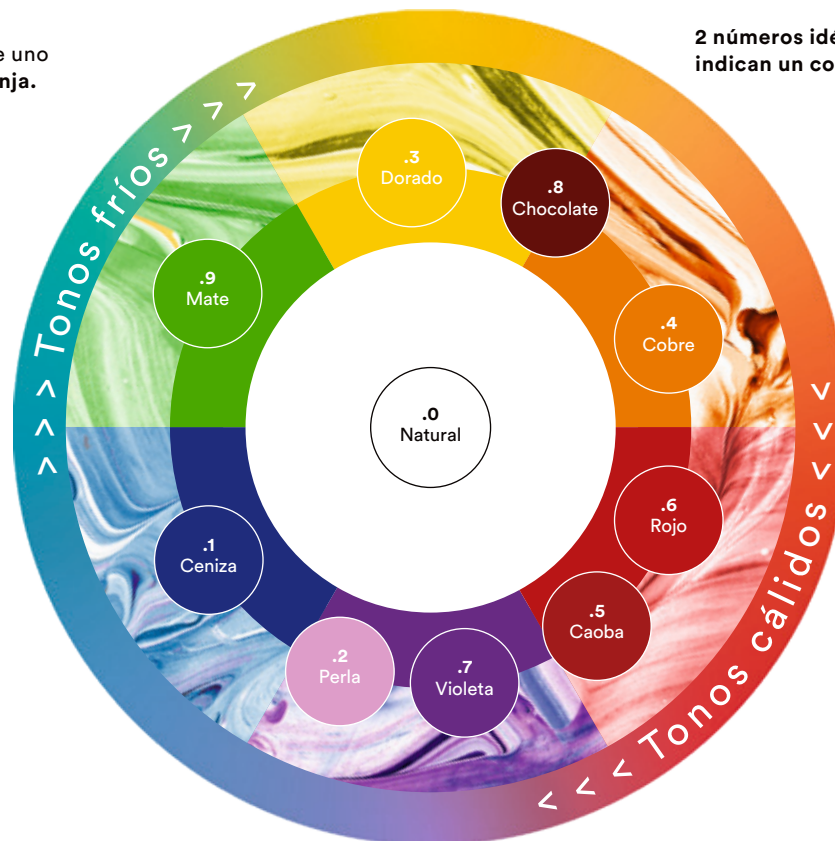
03
Primer número:
dirección de color primaria
(tono dominante)

Segundo número:
dirección tonal secundaria
(tono secundario)

2 números idénticos
indican un color intenso

+X
+ indica una cobertura
avanzada

x indica una dirección
tonal extraintensa



Nuestras alturas de color





- 10. Rubio Superclaro
- 9. Rubio Muy claro
- 8. Rubio Claro
- 7. Rubio Medio
- 6. Rubio Oscuro
- 5. Castaño Claro
- 4. Castaño Medio
- 3. Castaño Claro
- 1. Negro

Nuestros tonos de color

- .0 Natural
- .1 Ceniza
- .2 Perla
- .3 Dorado
- .4 Cobre
- .5 Caoba
- .6 Rojo
- .7 Violeta
- .8 Chocolate
- .9 Mate

PERMANENTE





DEMIPERMANENTE

PCC NATURAL	PCC TONOS FRÍOS Y NEUTROS	PCC TONOS MODA	PCC COBERTURA AVANZADA	CREA-MIX	XPRESSCOLOR	COLOR TRANSFORMER
Coloración permanente que proporciona un brillo superior y duradero, una gran retención del color y cobertura	Coloración permanente que proporciona un brillo superior y duradero, una gran retención del color y cobertura	Coloración permanente que proporciona un brillo superior y duradero, una gran retención del color y cobertura	Coloración permanente que proporciona un brillo superior y duradero, una gran retención del color y cobertura	Tonos mezcla permanentes para intensificar la intensidad del color o neutralizar los tonos no deseados	Para unos resultados de color exprés sin comprometer la calidad del cabello, con un tiempo de exposición de solo 10 minutos	Para convertir los tonos permanentes en demi-permanentes con resultados de color perfectos, brillantes y de aspecto sano
Cobertura de hasta el 100% de las canas	Cobertura de hasta el 70% de las canas	Cobertura de hasta el 70% de las canas	Cobertura de hasta el 100% de las canas en cabello resistente	Cobertura de hasta el 70% de las canas (excepto 0.00)	Cobertura de hasta el 70% de las canas	Cobertura de hasta el 70% de las canas
FÓRMULA VEGANA*	FÓRMULA VEGANA*	FÓRMULA VEGANA*	FÓRMULA VEGANA*	FÓRMULA VEGANA*		FÓRMULA VEGANA*
 <p>1:1 45g de PCC + 45g de Oxidante en Crema o COLOR TRANSFORMER</p>	<p>1:1 45g de PCC + 45g de Oxidante en Crema o COLOR TRANSFORMER</p>	<p>1:1 45g de PCC + 45g de Oxidante en Crema o COLOR TRANSFORMER</p>	<p>1:1 45g de PCC + 45g de Oxidante en Crema</p>	<p>COMO TONO MEZCLA: Consultar la REGLA DEL 12</p> <p>COMO DEMIPERMANENTE: 1:1</p> <p>45g de CREA-MIX + 45g de COLOR TRANSFORMER</p> <p>COMO POTENCIADOR ACLARANTE: 1:1:2</p> <p>45g de PCC + 45g de CREA-MIX 0.00 + 90g de Oxidante en Crema</p>	<p>1:1 45g de XpressColor + 45g de Oxidante en Crema</p>	<p>1:1 45g de PCC + 45g de COLOR TRANSFORMER</p>
 <p>2% (7 Vol.) para refrescar los medios y puntas ligeramente descoloridos</p> <p>6% (20 Vol.) para colorear con la misma altura (tono sobre tono), oscurecer, cubrir las canas o aclarar hasta 1 tono</p> <p>9% (30 Vol.) para aclarar de 2 a 3 tonos</p>	<p>2% (7 Vol.) para refrescar los medios y puntas ligeramente descoloridos</p> <p>6% (20 Vol.) para colorear con la misma altura (tono sobre tono), oscurecer, cubrir las canas o aclarar hasta 1 tono</p> <p>9% (30 Vol.) para aclarar de 2 a 3 tonos</p>	<p>2% (7 Vol.) para refrescar los medios y puntas ligeramente descoloridos</p> <p>6% (20 Vol.) para colorear con la misma altura (tono sobre tono), oscurecer, cubrir las canas o aclarar hasta 1 tono</p> <p>9% (30 Vol.) para aclarar de 2 a 3 tonos</p>	<p>9% (30 Vol.)</p>	<p>6% (20 Vol.) para aclarar 1/2 tono</p> <p>9% (30 Vol.) para aclarar 1 tono</p> <p>Al utilizar la regla del 12, escoger la OXIDANTE EN CREMA en función del tono PCC y del resultado deseado</p>	<p>2% (7 Vol.) para oscurecer o refrescar los medios y puntas</p> <p>6% (20 Vol.) para colorear tono sobre tono y aclarar hasta 1 tono</p> <p>9% (30 Vol.) para los tonos de cobertura avanzada (.00) y aclarar hasta 2 tonos</p>	<p>¡No es necesaria una oxidante en crema adicional!</p> <p>No es compatible con: PCC COBERTURA AVANZADA, CREA-BOLD, XPRESSCOLOR, BLONDE EXPERT (Excepto Tonos Pastel)</p>
 <p>Para todos los servicios que requieren una coloración permanente o demipermanente</p>	<p>Para todos los servicios que requieren una coloración permanente o demipermanente</p>	<p>Para todos los servicios que requieren una coloración permanente o demipermanente</p>	<p>Para todos los servicios que requieren una coloración permanente en cabello con canas y resistente</p>	<p>Para crear tu propio resultado personalizado de color permanente o demipermanente</p>	<p>Para citas de última hora, clientes sin cita previa o servicios de color durante la pausa de la comida. Para clientes masculinos.</p>	<p>Para reavivar suavemente los medios y puntas apagados. Para clientes que desean colorear su cabello sin comprometer la durabilidad del color</p>
 <p>30-45 minutos</p>	30-45 minutos	30-45 minutos	30-45 minutos	30-45 minutos como tono mezcla 10-30 minutos con COLOR TRANSFORMER como demi-permanente	10 minutos para la coloración estándar 15 minutos para la cobertura de canas en cabello resistente	Hasta 30 minutos

*libre de ingredientes de origen animal

RUBIOS

SEMIPERMANENTE

RAPID BLOND+	BLONDE EXPERT DECOLORACIÓN	BLONDE EXPERT POTENCIADOR EXTRAFRÍO	BLONDE EXPERT POTENCIADOR SUPERACLARANTE	BLONDE EXPERT SUPERACLARANTE 1000.	BLONDE EXPERT SUPERACLARANTE 100.	BLONDE EXPERT SUPERACLARANTE 100. +MEZCLA	BLONDE EXPERT PASTEL	CREA-BOLD
Decoloración en polvo compacto no volátil disponible en color blanco y azul	Resultados de aclaración máximos con una reducción de los daños en el cabello significativa. Con la Tecnología Hair Bond	Usar únicamente junto a la Decoloración. Resultados de aclaración máximos con una mayor neutralización	Usar solo con el tono Superaclaraante 1000.0 para una aclaración máxima	Aclara y matiza en una sola aplicación. Con la Tecnología Hair Bond	Aclara, matiza intensamente y neutraliza. Con la Tecnología Hair Bond	Aclara y tonaliza hasta un 80% de las canas. Con la Tecnología Hair Bond	Neutraliza o aporta tonalidades sutiles al cabello rubio natural o decolorado. Con la Tecnología Hair Bond	Para todos aquellos clientes a los que les encanta cambiar el color de su cabello o para clientes que desean velos de color sutiles
Aclara hasta 8 tonos.	Aclara hasta 9 tonos.	Aclara hasta 9 tonos.	Aclara hasta 6 tonos.	Aclara hasta 5 tonos.	Aclara hasta 4 tonos.	Aclara hasta 4 tonos.	Aclara hasta 1 tono en bases naturales.	Hasta 15 lavados dependiendo del tono
			FÓRMULA VEGANA*	FÓRMULA VEGANA*	FÓRMULA VEGANA*	FÓRMULA VEGANA*	FÓRMULA VEGANA*	FÓRMULA VEGANA*
 1:2 30g de Decoloración en Polvo +60g de Oxidante en Crema	1:2 30g de Decoloración en Polvo +60g de Oxidante en Crema	1:10:20 3g de POTENCIADOR + 30g de DECOLORACIÓN + 60g de Oxidante en Crema	1 Sobre (10g) + 30g de CREMA 1000.0 + 60g de Oxidante en Crema	1:2 30g de CREMA + 60g de Oxidante en Crema	1:1 30g de CREMA + 30g de Oxidante en Crema	1:1 30g de CREMA + 30g de Oxidante en Crema	1:1 30g de CREMA + 30g de Oxidante en Crema Mezclar con Rubio Superaclaraante: 1:1:1 o 1:1:2	Pigmentos directos listos para usar Todos entremezclables Mezclar con el Tratamiento Protector del Color de Indola para conseguir resultados de color pastel
 2% (7 Vol.) 6% (20 Vol.) 9% (30 Vol.) no en el cuero cabelludo	2% (7 Vol.) 6% (20 Vol.) 9% (30 Vol.) no en el cuero cabelludo	2% (7 Vol.) en alturas 7.0 y 6.0 y no en el cuero cabelludo 6% (20 Vol.) en alturas 7.0 y 6.0 y no en el cuero cabelludo 9% (30 Vol.) en alturas 5.0 a la 3.0 y no en el cuero cabelludo	9% (30 vol.)	9% (30 vol.) para aclarar hasta 4 tonos 12% (40 vol.) para aclarar hasta 5 tonos	9% (30 vol.) para aclarar hasta 3 tonos 12% (40 vol.) para aclarar hasta 4 tonos	9% (30 vol.) para aclarar hasta 3 tonos 12% (40 vol.) para aclarar hasta 4 tonos	2% (7 Vol.) en cabello aclarado 6% (20 Vol.) en cabello natural 12% (40 Vol.) solo cuando se mezcla con RUBIO SUPERACLARANTE 1000.	
 Cabello natural y coloreado	Cabello natural y coloreado	Cabello natural en una altura 7.0 o más oscura	Cabello natural en una altura 5.0 o más clara	Cabello natural en una altura 6.0 o más clara	Cabello natural en una altura 6.0 o más clara	Cabello natural en una altura 6.0 o más clara	Cabello rubio aclarado y natural	Cabello preaclaraado o rubio
 20-45 minutos + control visual	20-45 minutos + control visual	20-50 minutos + control visual	30-50 minutos	40-50 minutos	40-50 minutos	40-50 minutos	1-30 minutos + control visual	Para resultados llamativos: 20-30 minutos (cuanto más claro sea el cabello, más brillante y auténtico quedará el tono) Para resultados pastel: 1-20 minutos (cuanto más claro sea el resultado de color, menor será la retención del color)

*libre de ingredientes de origen animal



APLICACIÓN

Usar guantes adecuados. Aplicar siempre sobre cabello seco no lavado.

Con PCC:

Aplicación en cabello natural / Aplicación global

- Mezclar el tono de PCC con la **OXIDANTE EN CREMA 1:1**.
- Aplicar la mezcla de manera uniforme en los medios y puntas secos.
- Dejar actuar durante **10-15 minutos**.
- Luego, aplicar la mezcla restante, o la mezcla recién realizada, en la zona de la raíz.
- Dejar actuar otros **30 minutos**.
- Tiempo total de exposición: **40-45 minutos**.

Retoque de raíces en cabello grueso y resistente

- Usar los tonos de **PCC Cobertura Avanzada** en bases naturales.
- Mezclar **1:1** con la **OXIDANTE EN CREMA 9%** y seguir las indicaciones generales de aplicación.
- Dejar actuar durante **30-45 minutos**.
O en la siguiente aplicación, utilizar el tono de **Cobertura Avanzada** solo en el recrecimiento y aplicar el tono estándar equivalente en los medios y puntas apagados.

Con BLONDE EXPERT:

Aplicación en cabello natural

- Aplicar de manera uniforme en los medios y puntas. Dejar actuar durante 10 minutos.
- No enjuagar.
- Aplicar en la zona de la raíz y dejar actuar otros 40 minutos.

Para finalizar tu servicio de color:

Usar guantes adecuados. Emulsionar añadiendo un poco de agua tibia. Enjuagar bien hasta que el agua salga clara. Lavar el cabello con champú y tratarlo con los productos para cabello coloreado de Indola.

Aplicación en el recrecimiento / Aplicación Dual

- Mezclar el tono de PCC con la **OXIDANTE EN CREMA** adecuada **1:1**.
- Aplicar la mezcla con PCC únicamente en la zona del recrecimiento.
- Dejar actuar durante **20-30 minutos**.
- Luego, aplicar la mezcla con **COLOR TRANSFORMER** en los medios y puntas y dejar actuar otros **5-20 minutos**.
- Tiempo total de exposición: **30-45 minutos**.

Coloración demipermanente posterior

- Mezclar el tono de PCC con **COLOR TRANSFORMER 1:1**, p. ej.: 45g de 6.4 + 45g de **COLOR TRANSFORMER**
- Aplicar primero en el recrecimiento.
- Dejar actuar durante **15-20 minutos**.
- Luego, aplicar en los medios y puntas.
- Dejar actuar otros **5-15 minutos**, en función de la estructura capilar y el resultado deseado.
- Tiempo total de exposición: **20-30 minutos**.

Aplicación en el recrecimiento

- Aplicar el tono deseado en las raíces. Dejar actuar durante 40-50 minutos.
- Refrescar los medios y puntas con el tono Pastel adecuado.

NUESTROS TRUCOS Y CONSEJOS

Para ayudarte a evitar resultados de color no deseados al usar nuestra gama de PCC.

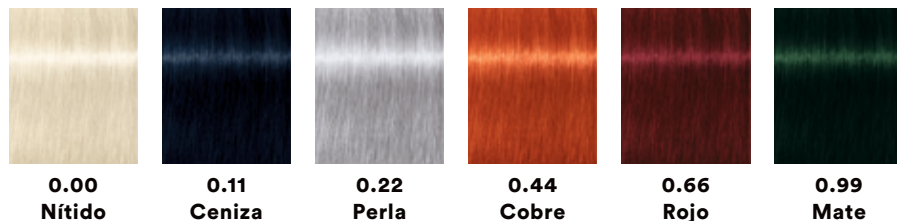
Aplicación en la raíz

RESULTADO	CAUSAS POSIBLES	SOLUCIONES POSIBLES
Las raíces son demasiado oscuras	<ul style="list-style-type: none"> Elección incorrecta del tono % de Peróxido de hidrógeno demasiado bajo Estructura capilar fina o porosa Demasiado o insuficiente tiempo de exposición 	<ul style="list-style-type: none"> Utilizar la Decoloración en Polvo con la OXIDANTE EN CREMA 2% para aclarar el cabello (si el estado del cabello lo permite). Si es necesario, utilizar un tono más claro mezclado con COLOR TRANSFORMER para conseguir el resultado deseado.
Las raíces son demasiado claras	<ul style="list-style-type: none"> Elección incorrecta del colorante o tono % de Peróxido de hidrógeno demasiado alto Cantidad insuficiente de color 	<ul style="list-style-type: none"> Revisar el colorante escogido Utilizar un tono más oscuro Mezclar un Tono Moda con un tono natural para conseguir profundidad Reducir el % de Peróxido de hidrógeno Aumentar la cantidad de producto
Al color le falta intensidad	<ul style="list-style-type: none"> Elección incorrecta del colorante % de Peróxido de hidrógeno demasiado alto Estructura del cabello resistente y gruesa Cantidad insuficiente de color Tiempo de exposición insuficiente Secciones demasiado grandes 	<ul style="list-style-type: none"> Revisar el colorante escogido Reducir el % de Peróxido de hidrógeno Aumentar la cantidad de producto Aumentar el tiempo de exposición hasta 45 minutos Aplicar el color cogiendo secciones más pequeñas
Prurito o quemazón en el cuero cabelludo durante el tiempo de exposición	<ul style="list-style-type: none"> Cabello recién lavado con champú antes del servicio de color Piel sensible 	<ul style="list-style-type: none"> No lavar el cabello con champú antes de colorear Utilizar NN2 para evitar el prurito
Cobertura de canas insuficiente	<ul style="list-style-type: none"> Elección del tono demasiado claro Cantidad insuficiente de color Secciones demasiado grandes % de Peróxido de hidrógeno demasiado bajo Estructura capilar resistente y/o gruesa Tiempo de exposición insuficiente 	<ul style="list-style-type: none"> Mezclar un tono Moda con un tono natural para conseguir profundidad y cobertura Usar un tono de Cobertura Avanzada Aumentar la cantidad de producto Controlar antes de enjuaga Aumentar el tiempo de exposición hasta 45 minutos

Aplicación global

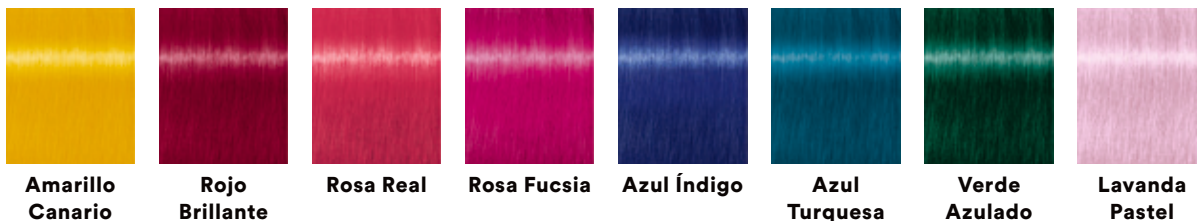
RESULTADO	CAUSAS POSIBLES	SOLUCIONES POSIBLES
Los medios y puntas son demasiado oscuros	<ul style="list-style-type: none"> Estructura capilar porosa Demasiado tiempo de exposición Diagnóstico insuficiente y definición errónea del tono natural Aplicación adicional en medios y puntas 	<ul style="list-style-type: none"> Aplicar la Decoloración en polvo con la OXIDANTE EN CREMA 2% para aclarar el cabello (si el estado del cabello lo permite). Si es necesario, utilizar un tono más claro mezclado con COLOR TRANSFORMER para conseguir el resultado deseado.
Los medios y puntas son demasiado claros	<ul style="list-style-type: none"> Estructura capilar extremadamente porosa Elección incorrecta del colorante % de Peróxido de hidrógeno demasiado alto Cantidad insuficiente de color 	<ul style="list-style-type: none"> Usar PCC y COLOR TRANSFORMER para realizar la Aplicación Dual Aumentar la cantidad de producto
Al color le falta intensidad	<ul style="list-style-type: none"> Elección incorrecta del colorante o tono Cantidad insuficiente de color Demasiado/Insuficiente tiempo de exposición % de Peróxido de hidrógeno demasiado bajo o alto 	<ul style="list-style-type: none"> Revisar el colorante escogido Aumentar la cantidad de producto Aumentar o reducir el tiempo de exposición Mezclar un Tono Moda con un tono natural para conseguir profundidad Mezclar con un tono de CREA-MIX para conseguir más intensidad
Color desigual/veteado	<ul style="list-style-type: none"> Aplicación incorrecta del color Variación en la porosidad y textura del cabello Aplicación de una cantidad insuficiente color Diagnóstico insuficiente del historial del cabello 	<ul style="list-style-type: none"> Evitar solapar el color durante la aplicación Equilibrar las diferentes porosidades Comprobar el tono escogido
Los medios y puntas pierden el color demasiado rápido	<ul style="list-style-type: none"> Estructura capilar porosa Aplicación insuficiente de colorante Tiempo de exposición insuficiente Factores medioambientales Tratamiento de cuidado en casa insuficiente 	<ul style="list-style-type: none"> Usar PCC y COLOR TRANSFORMER para realizar la Aplicación Dual Recomendar un tratamiento de cuidado adecuado para utilizar en casa Usar CC2 para equilibrar la porosidad del cabello antes de colorear.

CREA-MIX



	CREA-MIX CREA-MIX 0.11, 0.22, 0.44. 0.66, 0.99	SUAIVIZADOR DEL TONO CREA-MIX 0.00	DEMIPERMANENTE CREA-MIX 0.11, 0.22, 0.44. 0.66, 0.99	POTENCIADOR ACLARANTE CREA-MIX 0.00	EFFECT TOCADO POR EL SOL CREA-MIX 0.00																		
 Crea tu propio color permanente para:	<ul style="list-style-type: none"> • Unos resultados de color personalizados y únicos • Más intensidad o neutralización 	Para clientes con el cabello natural que buscan tonos Moda más sutiles y no tan intensos	Crea resultados demipermantes vivos o fríos con hasta un 70% de cobertura de canas y sin amoníaco	Aumenta el efecto de aclaración de PCC hasta en un tono	Crea un efecto tocado por el sol natural aclarando hasta 1,5 tonos en bases naturales en clientes que se atrevan a dar el primer paso en el mundo de los rubios																		
 REGLA DEL 12 La cantidad en gramos de los tonos CREA-MIX que debe añadirse viene determinada al restar la altura del tono escogido a 12.	<table border="1"> <thead> <tr> <th>Altura objetivo</th> <th>CREA-MIX (para 60g de PCC)</th> </tr> </thead> <tbody> <tr><td>.3</td><td>9g</td></tr> <tr><td>.4</td><td>8g</td></tr> <tr><td>.5</td><td>7g</td></tr> <tr><td>.6</td><td>6g</td></tr> <tr><td>.7</td><td>5g</td></tr> <tr><td>.8</td><td>4g</td></tr> <tr><td>.9</td><td>3g</td></tr> <tr><td>.10</td><td>2g</td></tr> </tbody> </table> <p>Ejemplo:</p> <ul style="list-style-type: none"> • Tono escogido para intensificar PCC 6.4 (altura 6) • Cálculo: 12-6 = 6. • Añadir 6g de CREA-MIX 0.44 para 60g de PCC 6.4 	Altura objetivo	CREA-MIX (para 60g de PCC)	.3	9g	.4	8g	.5	7g	.6	6g	.7	5g	.8	4g	.9	3g	.10	2g		1:1 30G DE CREA-MIX + 30G DE COLOR TRANSFORMER	1:1:2 30g de PCC + 30g de CREA-MIX 0.00 + 60g de Oxidante en Crema	1:1 30G DE CREA-MIX 0.00 + 30G DE COLOR TRANSFORMER
Altura objetivo	CREA-MIX (para 60g de PCC)																						
.3	9g																						
.4	8g																						
.5	7g																						
.6	6g																						
.7	5g																						
.8	4g																						
.9	3g																						
.10	2g																						
 Elección de la Oxidante en Crema según el resultado de color deseado	Elección de la Oxidante en Crema según el resultado de color deseado	COLOR TRANSFORMER	6% (20 vol.) para aclarar 1/2 tono 9% (30 vol.) para aclarar 1 tono	COLOR TRANSFORMER																			
 30-45 minutos	30-45 minutos	10-30 minutos	30-45 minutos	10-30 minutos																			
 Los tonos CREA-MIX pueden usarse más allá de esta regla para conseguir una intensidad tonal mayor. Cuanto más cantidad de CREA-MIX haya en la mezcla de PCC , mayor será la intensidad del color.	Gracias a los pigmentos neutralizantes sutiles de 0.00 es posible que el resultado de color se vuelva ligeramente más frío o empolvado.	Debido a la gran cantidad de pigmentos , la altura de 0.11 y 0.99 ocurre entre el castaño claro y el medio.	Usar el Tono 0.00 como potenciador aclarante puede reducir la cobertura.	Cuanto mayor sea el tiempo de exposición, mayor será el efecto de aclaración.																			

CREA-BOLD



Amarillo Canario

Rojo Brillante

Rosa Real

Rosa Fucsia

Azul Índigo

Azul Turquesa

Verde Azulado

Lavanda Pastel

COLORES LLAMATIVOS - USADOS POR SÍ SOLOS



Para clientes expresivos y seguros de sí mismos con bases preaclaradas que buscan colores llamativos



No es necesario mezclar



20-30 minutos



Cuanto más claro sea el cabello, más brillante y fiel al tono será el resultado de color.

Los tonos **CREA-BOLD** se pueden mezclar 5:1 con agua para crear una consistencia más suave, mientras mantienen su intensidad.

PASTELIZACIÓN - USAR COMO UN TONO PASTEL

Para personas expresivas y seguras de sí mismas con el cabello preaclarado de forma global, con mechas existentes o diseños de color parciales, p. ej.: balayage, que busquen resultados de color personalizados suaves y favorecedores.

Mezclar los tonos **CREA-BOLD** con el Tratamiento Protector del Color hasta un **1:10**

1-20 minutos

Cuanto más claro sea el resultado de color, menor será la retención del color.

Cómo escoger la base de color ideal:

Amarillo Canario: Preaclarada, rubio claro (8.0)

Rojo Brillante: De preaclarada a rubio oscuro (6.0)

Rosa Real: Preaclarada, rubio claro

Rosa Fucsia: Preaclarada, de rubio claro a rubio oscuro (6.0)

Azul Índigo: Preaclarada, de rubio claro a rubio oscuro (6.0)

Azul Turquesa: Preaclarada, rubio claro (8.0)

Verde Azulado: De preaclarada a rubio oscuro (6.0)

Lavanda Pastel: Preaclarada, rubio claro



ESTIMADO VERDADERO AMANTE DEL COLOR,

EL SERVICIO es lo que tú, como estilista, ofreces a tus clientes:

Tu objetivo es ofrecer un look final deseado, utilizando tus destrezas, por lo que los clientes te pagan. Los servicios en el salón que se consideran exitosos son aquellos que crean un valor integral.

Algunos criterios importantes que deben tenerse en cuenta:

- Conseguir un efecto sorpresa en clientes y estilistas, como un efecto visible del antes y después
- Eficiencia en el día a día del salón, como un tiempo de servicio razonable o una tarjeta de fidelización
- Disponer de una gama completa de productos de tratamiento para crear el look y generar valor, para suplir las necesidades específicas de los clientes
- Generar una imagen buena y exclusiva en los clientes y una buena oferta de estilistas ofreciendo los servicios. ¡Un servicio que solo un profesional puede ofrecer!

En Indola hemos desarrollado una guía de clientes para ayudarte a identificar las necesidades de cada uno de ellos y satisfacer sus necesidades, ya tengan 17 o 70 años. Te animamos a consultar las siguientes páginas para inspirarte a crear servicios según la franja de edad.

Coloridamente tuyo **INDOLA**



SERVICIO COLOUR ID



Grupo objetivo ideal:
Marcadores de estilo
Franja de edad 17-24 años

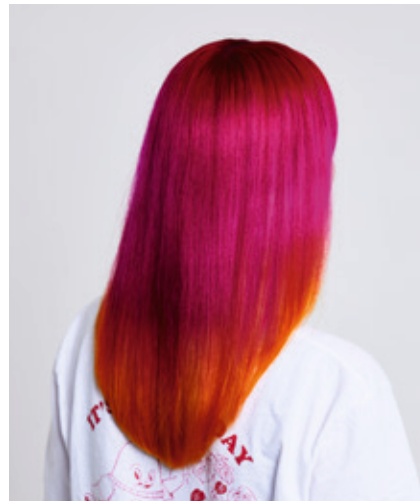
¿Tienes clientes jóvenes que quieren encontrar un color que les defina? Se trata de un grupo de clientes muy versátil con deseos totalmente diferentes.

Con nuestro Servicio Colour ID puedes ofrecer múltiples soluciones: desde un cabello pastel suave y auténtico hasta tonos que realzan su color natural del cabello... También, puedes ofrecer desde tonos llamativos peek-a-boo a un color efecto arcoíris con mucho brillo... ¡En esta franja de edad todo es posible!

Si tu cliente busca subir el nivel de su tono, sigue nuestra guía completa para conseguir su cabello de ensueño con un efecto arcoíris, ya sea con mechas tricotadas pastel sutiles o perfeccionando el prisma de color del arcoíris.

Pasos del servicio:

- Consulta
- Preaclarar si es necesario utilizando RAPID BLOND+ o BLONDE EXPERT
- Comprobar si se ha conseguido el nivel de aclaración deseado, enjuagar bien, lavar con champú y usar el Acondicionador Protector del Color
- Secar el cabello con el secador y planificar los siguientes pasos de coloración
- Utiliza CREA-BOLD para obtener resultados de color intensos o mezclado con nuestro Tratamiento Protector del Color para obtener pasteles o mejorar el color natural.
- Una vez transcurrido el tiempo de exposición enjuagar bien y peinar de la habitual
- Asegurarse de recomendar el tratamiento de cuidado en casa para mantener el resultado de color



Pasteles suaves y tonos que realzan el color:

Tanto si optan por un tono frío hielo en invierno como por uno suave y dulce en verano, estos tonos pastel claros nunca pasan de moda.

No solo son una tendencia imperecedera, sino que también suponen un gran estímulo para la actitud de tus clientes más atrevidos que desean un cambio de color de forma regular, permitiéndoles moverse de color en color llamativo con poco mantenimiento gracias a la gama de color de INDOLA.

Al mismo tiempo, actúan realzando a la perfección los tonos naturales.



Cabello arcoíris brillante:

¡Hay un sinfín de tonos para elegir! Para conseguir el mejor color posible, las secciones del cabello en las que vas a aplicar el color deben tener un color rubio claro para disponer de la base perfecta antes de colorear. El estado del cabello es vital para conseguir un color bonito, llamativo y duradero.

El segundo paso para conseguir tu resultado final es usar la gama CREA-BOLD. Experimenta con los efectos y da rienda suelta a tu creatividad para conseguir un look efecto arcoíris único. La clave es pensar en las secciones del cabello y en los lugares de colocación de los tonos y acordar con el cliente qué aspecto deben los colores después de realizar el acabado.

¿Cómo cuidar el cabello arcoíris?

Ahora que has realizado a la perfección el nuevo look arcoíris de tu cliente, asegúrate de que cuida su nuevo look.

- Consejo 1:** Crear un tratamiento de cuidado del cabello usando nuestra gama de cuidado
- Consejo 2:** Realizar retoques regularmente en el salón. Agendar las citas de seguimiento
- Consejo 3:** Lavar el cabello con menor frecuencia

SERVICIO MELT & REFINE



Grupo objetivo ideal:
Sencillamente sofisticados
Franja de edad 25-34 años

Los clientes de esta franja de edad (en sus 30) buscan opciones flexibles, un servicio personalizado e inspirarse en las últimas tendencias además de los consejos de su peluquero/a. Aquí el rubio y el castaño de aspecto caro aparecen para aportar profundidad, dimensión y brillo al cabello. O, simplemente, realzan su color existente con un aspecto lo más natural posible.

Nuestro **Servicio Melt & Refine**, mediante mechas sutiles que iluminan, aportan brillo y un toque lujoso despreocupado, crea muy poco contraste y requiere poco mantenimiento, aunque su luminosidad es imparable.

Pasos del servicio:

- Consulta
- Para unas mechas puramente sutiles que se funden con el cabello natural usar la Decoloración de BLONDE EXPERT
- Para perfeccionar el cabello, usar PCC con o sin COLOR TRANSFORMER dependiendo del resultado
- Una vez transcurrido el tiempo de exposición, enjuagar bien, lavar con champú y tratar el cabello con los productos protectores del color
- Secar el cabello con secador y planificar los siguientes pasos de color si es necesario
- Utiliza CREA-BOLD mezclado con nuestro Tratamiento Protector del Color para mejorar el color y el brillo
- Una vez transcurrido el tiempo de exposición enjuagar bien y peinar de la habitual
- Asegurarse de recomendar el tratamiento de cuidado en casa para mantener el resultado de color



Rojos y marrones de lujo

Tonalidades marrón y rojo diferentes lo más brillantes que puedas imaginar al optar por reflejos suaves y auténticos que se combinan con una base de un solo color. Todas las creaciones deben ser sutiles, pero atractivas.

El estado del cabello es fundamental en este look: debe verse brillante, sin encrepamiento y con un acabado sencillo. Es fundamental centrarse tanto en la hidratación como en el color a la hora de crear este servicio.

Rubios auténticos

Gracias a unas mechas auténticas casi invisibles seguidas de un matizador se conseguirá subir el nivel del color, pero debes asegurarte de aclarar solo ligeramente para evitar un look decolorado demasiado brillante. Estas mechas deben fundirse con el cabello y aportar un brillo perfecto y pulido, por eso BLONDE EXPERT es la decoloración ideal para este servicio para respetar la integridad de cada cabello. El truco está en superponer los tonos con la misma dirección tonal, por lo que hay que evitar crear mucho contraste con franjas demasiado llamativas.

Perfeccionamiento del color

Si tu cliente goza de un color de cabello natural que ya está lleno de dimensión, quizás lo que simplemente necesita es realzar el color existente que ya tiene su cabello usando PCC o COLOR TRANSFORMER, así como CREA-BOLD mezclado con nuestro Tratamiento Protector del Color.



SERVICIO BESPOKE SUBLIMITY



Grupo objetivo ideal:
Buscadores de precisión
Franja de edad: **35-44 años**

Nada se puede comparar a esa sensación de cabello recién coloreado. Esa satisfacción al ver el color, la viven por igual coloristas y clientes, tanto si estás retocando el recrecimiento de unas mechas, creando un resultado de color uniforme brillante o cubriendo las primeras canas.

Pasos del servicio:

- Consulta
- Para perfeccionar el cabello, usar PCC con o sin COLOR TRANSFORMER dependiendo del resultado
- Una vez transcurrido el tiempo de exposición enjuagar bien, lavar con champú y aplicar el Acondicionador Protector del Color
- Secar el cabello con secador y planificar los siguientes pasos de color si es necesario
- Asegurarse de recomendar el tratamiento de cuidado en casa para mantener el resultado de color

Servicio de cuidado complementario:

- Consulta
- Aplicación del tratamiento y masaje
- Enjuagar bien
- Peinar de la forma habitual



Tonalización de las primeras canas

Te sugerimos que optes por una coloración demipermanente que cubrirá ligeramente cualquier raíz tenue sin crear una línea de demarcación marcada cuando el recrecimiento empiece a aparecer.

Te puedes atrever a conseguir un resultado final sublime, creando un precioso resultado de color personalizado usando PCC y COLOR TRANSFORMER para tonalizar las primeras canas u ofrecer opciones de refresco del color intermedias.

Al mismo tiempo que tus clientes se dan cuenta que un cabello bonito y un cuero cabelludo sano van de la mano, integra un servicio de cuidado en el salón dentro del servicio para ofrecer un enfoque integral.

Lo próximo en la agenda: mantener el color perfecto el mayor tiempo posible a la vez que nos aseguramos que el cabello tiene un aspecto sano y brillante, aconsejando el mejor champú para cabello coloreado y explicando cómo proteger el cabello del sol. No dudes en mostrar a tus clientes cómo debe cuidarse el cabello como un auténtico profesional en casa.



SERVICIO COLOUR REBOOT



Grupo objetivo ideal:
Simplemente fieles
Franja de edad: 45-55 años

Cuando los clientes empiezan a ver canas, normalmente optan por cubrir las raíces del cabello con canas. En especial, este grupo de clientes desea un look natural y esto te ofrece muchas opciones.

Con nuestro **servicio Colour Reboot** puedes realizar mechas para tonalizar sus primeras canas o aplicar la técnica root shadow para cubrir todas las canas para un acabado uniforme. Las mechas pueden, incluso, hacer que el cabello parezca más grueso.

¿El resultado? Un acabado perfecto para un resultado súper natural. Un efecto multitonal que favorece a todo el mundo, desde el cabello rubio al pelirrojo o castaño.

Pasos del servicio:

- Consulta
- Para mechas multitonales, babylights o balayage usar la Decoloración Blonde Expert
- Para la tonalización de las canas usar PCC o BLONDE EXPERT Rubio Platino + Mezcla
- Una vez transcurrido el tiempo de exposición enjuagar bien, lavar con champú y aplicar el Acondicionador Protector del Color
- Secar el cabello con secador y planificar los próximos pasos de color si es necesario, p. ej. realzar mechas multitonales
- Una vez transcurrido el tiempo de exposición enjuagar bien y peinar de la habitual
- Asegurarse de recomendar el tratamiento de cuidado en casa para mantener el resultado de color

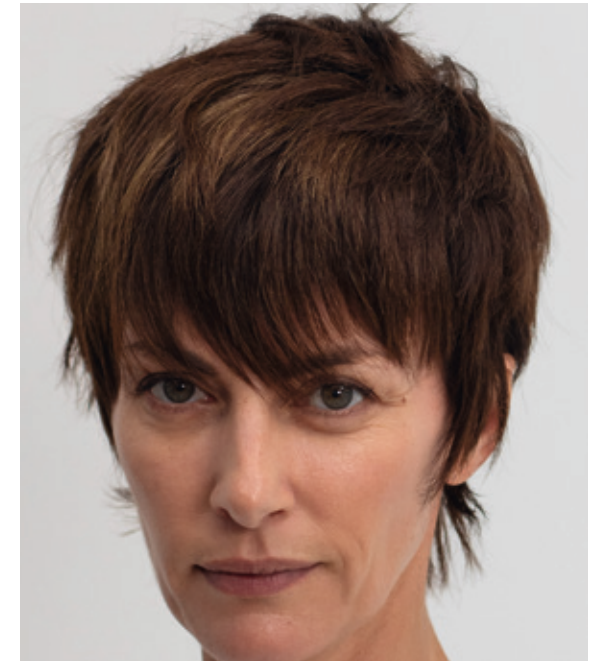
Colorear las canas en caso de:

Tu cliente desea que le realices la técnica root shadow para cubrir todas las canas o simplemente prefiere lucir el mismo tono intenso y brillante en todo el cabello. No todo el mundo desea llevar mechas, por eso una fórmula permanente usando PCC o BLONDE EXPERT Rubio Platino + Mezcla te permitirá camuflar el cabello con canas mientras creas un acabado uniforme.

Realizar mechas en las canas en caso de:

Tu cliente tiene un cabello con mechas que desea mantener o quiere probar las mechas por primera vez para que se noten menos las canas. Los que quieren una cobertura completa y mechas pueden pensar que lo mejor es un proceso doble. Esto significa que primero se realiza la técnica root shadow y, luego, se aplican los reflejos multitonales. Hoy en día, existen un sinnúmero de maneras para realizar las mechas. Desde la técnica balayage a las babylights, disponemos de una gran cantidad de técnicas a nuestro alcance.

Como cualquier cabello coloreado, las canas necesitan un cuidado posterior nutritivo. Asegúrate de usar productos de cuidado como paso final del servicio e indica detalladamente a tu cliente cómo mantener su look antes de que se vaya del salón.



SERVICIO COLOUR REVERSAL



Grupo objetivo ideal:
Entusiastas de esta etapa
Franja de edad +55 años

¿Tu cliente está haciendo la transición hacia su cabello gris o tiene mechones plata que necesitan matizarse?

Entonces le va a encantar el **Servicio Colour Reversal**. Este servicio crea luminosidad y sombras, al mezclar las canas y los rubios con tonos más oscuros, para que el cabello cambie y brille con cada movimiento.

El **Servicio Colour Reversal** crea un un look dimensional para tu cliente, sin importar si ya tienen el cabello gris o están realizando la transición hacia su cabello gris.

Pasos del servicio:

- Consulta
- Para la transición hacia el cabello gris, usar PCC y Color Transformer. En función del historial de color del cabello, se pueden realizar algunas babylights alrededor del rostro con la Decoloración BLONDE EXPERT
- Lavar el cabello con champú y tratarlo con productos adecuados para cabello coloreado o decolorado. Peinar de la forma habitual
- Asegurarse de recomendar un tratamiento de cuidado en casa para mantener el resultado de color
- Para perfeccionar el resultado usar el Champú y el Tratamiento Insta Cool de BLONDE EXPERT



Transición hacia el cabello gris:

Si tu cliente te pide pasarse al gris, puedes añadir zonas más oscuras, con algunos reflejos aplicados con precisión o zonas más claras con babylights alrededor del nacimiento del cabello para aportar más dimensión.

Usa PCC y COLOR TRANSFORMER para crear estas partes más oscuras y así crear un resultado ligeramente más brillante. O bien, para conseguir una mayor intensidad en el color, aplica los tonos fríos más oscuros de PCC para conseguir un 100% de cobertura y un acabado más intenso.

El producto perfecto para realizar babylights es nuestra Decoloración de BLONDE EXPERT.

Como cualquier cabello coloreado, las canas y el cabello gris necesitan un cuidado posterior nutritivo. Asegúrate de usar productos de cuidado como paso final del servicio e indica detalladamente a tu cliente cómo mantener su look antes de que se vaya del salón.



Perfeccionamiento del cabello plata:

Haz saber a tus clientes con el cabello gris que pueden lavar su cabello con un champú morado, spray acondicionador y tratamiento.

Estos productos no solo son adecuados para cabello rubio, ya que los pigmentos violetas pueden neutralizar los tonos amarillos del cabello gris, con canas y plata.

Todo lo que tienen que hacer es enjabonar bien el cabello con el Champú Insta Cool de BLONDE EXPERT, dejarlo actuar durante 2 a 5 minutos, enjuagar bien y continuar con nuestro Spray Acondicionador Insta Cool o Tratamiento de BLONDE EXPERT.

