

#SimplySmarter

INDOLA
PROFESSIONAL

PEACH GLOW

PASO A PASO • CORTE / COLOR / ACABADO



Fórmulas de color:

Color A: PCC 8.0 + PCC Smart Lift 10.4 (1:1)
mezclado con la OXIDANTE EN CREMA 6% (1:1)

Color B: PCC Smart Lift 10.4 + CREA-MIX 0.66 (30:1)
mezclado con la OXIDANTE EN CREMA 9% (1:1)

Color C: PCC Smart Lift 10.76 + CREA-MIX 0.66 (30:1)
mezclado con la OXIDANTE EN CREMA 9% (1:1)



Productos

CC2 - NN2

Spray Restaurador Insta Strong de BLONDE EXPERT
Gama Insta Strong de BLONDE EXPERT



Espuma Ligera de INDOLA
Laca de Fijación Flexible de INDOLA

CORTE



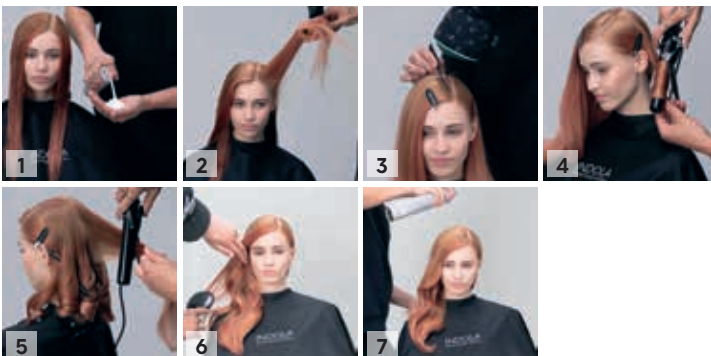
1. Cepillar el cabello suavemente y elevar la parte de atrás. Crear una línea desfilada con la longitud deseada.
2. Dirigir cada lado ligeramente hacia atrás para mantener la longitud hacia delante, luego, cortar para que coincida con la guía de la espalda.
3. Cepillar el cabello siguiendo su caída natural. Detallar el contorno para un acabado limpio, nítido y con una sola longitud.

COLOR



1. Aplicar **CC2** y realizar las secciones que se muestran en el cabello.
2. Empezando por la nuca, coger la primera sección circular y aplicar el **Color A** en las raíces y el **Color B** en los medios y puntas.
3. En la siguiente sección, aplicar el **Color A** en las raíces y en el **Color C** en los medios y puntas.
4. Continuar hacia arriba, alternando el **Color B** y el **Color C** en los medios y puntas.
5. Para la parte superior, crear una partición en zigzag y aplicar el **Color A** en las raíces, luego, alternar el **Color B** y el **Color C** dentro del zigzag.
6. Dejar actuar durante 45 minutos. Enjuagar, lavar y acondicionar con la gama **Insta Strong de BLONDE EXPERT**.

ACABADO



1. Aplicar la **Espuma Ligera de INDOLA**.
2. Usar un cepillo redondo para alisar la cutícula y dirigir el cabello hacia atrás, centrándote en pulir las raíces y en enmarcar el rostro.
3. Secar las raíces con un flujo de aire controlado para aportar brillo y dirigir las raíces. El cabello debe estar completamente seco antes de utilizar herramientas térmicas.
4. Rizado (parte frontal): Coger secciones de tamaño medio. Enrollar el cabello alrededor de una tenacilla/plancha, dirigiendo los rizos lejos de la cara. Sujetar y soltar sin estirar.
5. Rizado (parte de atrás): Continuar con la parte de atrás cogiendo secciones uniformes. Para aportar un toque moderno y suave dejar fuera las puntas. Dejar enfriar los rizos en su sitio.
6. Cuando se hayan enfriado, cepillar suavemente con un cepillo para difuminar las ondas y darles una forma fluida.
7. Definir la onda frontal y colocarla sobre el hombro. Vaporizar la **Laca de Fijación Flexible de INDOLA** sobre la superficie.

#SimplySmarter

INDOLA
PROFESSIONAL

LAVENDER FITPIX

PASO A PASO • CORTE / COLOR / ACABADO



Fórmulas de color:

- Color A:** BLONDE EXPERT Polvo Decolorante 9+ mezclado con la OXIDANTE EN CREMA 2% (1:2)
- Color B:** BLONDE EXPERT Matizador Pastel en Crema P.27 + P.2 (1:1) mezclado la OXIDANTE EN CREMA 2% (1:1)
- Color C:** BLONDE EXPERT Matizador Pastel en Crema P.17 mezclado con la OXIDANTE EN CREMA 2% (1:1)



Productos

NN2
 Spray Restaurador Insta Strong de BLONDE EXPERT
 Champú, Tratamiento y Crema sin aclarado
 Insta Strong de BLONDE EXPERT



Spray Salino de INDOLA
 Cera de brillo de INDOLA
 Laca de Fijación Flexible de INDOLA

CORTE



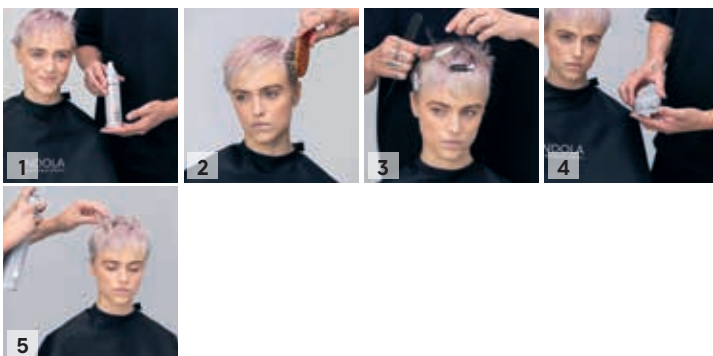
1. Secciones: Crear particiones radiales y aislar la coronilla/parte superior.
2. Guía: Seguir tu guía con una elevación baja. Cortar una línea base limpia y ajustada para fijar la longitud.
3. Crear un degradado: Continuar subiendo por la parte posterior de la cabeza. Utilizar secciones verticales para seguir la forma de la cabeza y crear un degradado suave.
4. Longitud superior: Soltar la parte superior. Elevar y cortar las capas internas para mantener la longitud por la parte superior al mismo tiempo que se eliminan las imperfecciones.
5. Perfeccionar la parte del cuello: Pulir la nuca y los laterales. Utilizar la técnica de tijera sobre peine para difuminar y eliminar el exceso de peso.
6. Personalizar el corte para adaptarlo a los rasgos faciales de cada persona.

COLOR



1. Vaporizar el **Spray Restaurador Insta Strong de BLONDE EXPERT** y realizar las secciones que se muestran.
2. Empezando por la parte de atrás, aplicar el **Color A** sobre el recrecimiento natural.
3. Una vez alcanzado el nivel de aclaración deseado, aplicar una nueva mezcla de el **Color A** en los medios y puntas para igualar.
4. Enjuagar bien, lavar con champú y acondicionar con la gama **Insta Strong de BLONDE EXPERT**.
5. Secar con una toalla, volver a aplicar el **Spray Restaurador Insta Strong de BLONDE EXPERT** y realizar las secciones que se muestran.
6. Aplicar el **Color B** en las secciones externas y el **Color C** en las secciones internas.
7. Utilizar un peine de púas anchas para difuminar suavemente los tonos pastel y conseguir un acabado uniforme.
8. Dejar actuar durante 20 minutos. Enjuagar, no lavar con champú, y aplicar la **Crema sin Aclarado Insta Strong de BLONDE EXPERT**.

ACABADO



1. Preparación: Aplicar el **Spray Salino de INDOLA** por todo el cabello.
2. Secado direccional: Usar un cepillo y un secador para levantar las raíces hacia arriba y hacia delante, creando textura.
3. Definir la textura: Fijar los mechones y sujetar el cabello hacia diferentes direcciones.
4. Detallar los bordes: Suavizar los laterales y la nuca para alisarlos. Aplicar una pequeña cantidad de **Cera Brillante de INDOLA** para mantener la forma tensa y equilibrada.
5. Vaporizar la **Laca de Fijación Flexible de INDOLA** para sellar la textura y mantener la definición en la parte superior.