

#SimplySmarter

INDOLA  
PROFESSIONAL

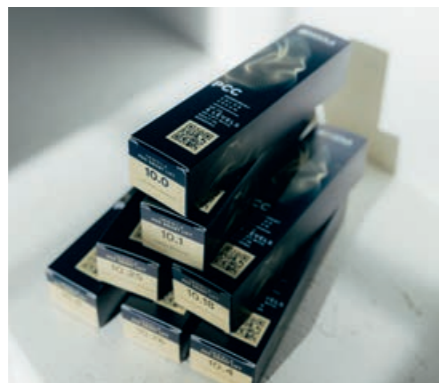
# LOOK BOOK

STREET STYLE COLLECTION  
VOL. 2 / 2026



Tu mundo es cada vez más complejo, pero creemos que las soluciones no deberían serlo.

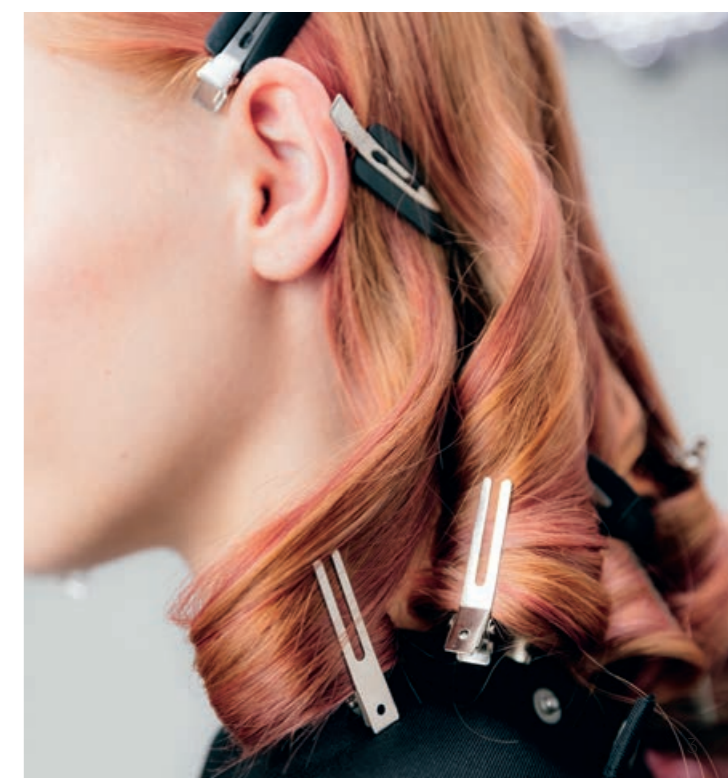
Continuamos con nuestra andadura **#SimplySmarter...**



Impulsada por las tendencias. Lista para el salón.

Ya está aquí la nueva SSC Collection.

Dos nuevos looks. Inspiración real. **#SimplySmarter**



# #SimplySmarter



# LOS CREADORES



# LAVENDER FITPIX



# Cabello corto Más smart

Este corte crop moderno e increíblemente natural consigue impactar al máximo con muy poco esfuerzo. El corte, que ha sido diseñado añadiéndole una textura interna smart y un pequeño degradado, da soporte al acabado natural y crece de una forma bonita.

Las suaves mechas de una tonalidad rubia lavanda realzan el movimiento y aportan a la forma un toque moderno y divertido.

## #SimplySmarter

- Un corte estructurado que se peina por sí solo
- Versatilidad incorporada: toque atrevido o natural dependiendo de los productos escogidos
- Forma llamativa que se acentúa con los toques de color estratégicos



**LAVENDER**  
FITPIX

# LAVENDER FITPIX



## Color smart

Este rubio luminoso, que es suave, pero llamativo, irradia frescura con un toque refinado y moderno. La base ultraligera se ha matizado delicadamente con una tonalidad lila empolvado que crea una sutil iridiscencia que cambia con la luz.

Estos reflejos pastel realzan la textura del corte crop, aportando movimiento y dimensión, a la vez que mantienen el aspecto general del look limpio y natural. El color no sólo realza el corte, sino que lo transforma, equilibrando la suavidad con modernidad para conseguir un acabado que parece tanto vanguardista como llevable.



## Corte Smart

Este corte pixie corto es todo precisión con personalidad. El corte pegado a la cabeza, con una forma refinada pero divertida, exhibe capas texturizadas que aportan un movimiento natural y versatilidad al acabado natural. El flequillo suave enmarca el rostro con un toque moderno, mientras que el detalle a capas de la coronilla aporta elevación e individualidad.

Este corte ha sido diseñado especialmente para necesitar poco mantenimiento, ya que mantiene su forma sin requerir un mantenimiento constante. Se trata de un estilo llamativo, pero adaptable que transmite confianza, libertad y facilidad.

## Acabado y productos Smart

- **Acabado:** Dejar secar al aire para una textura natural o definir con cera para aportar pequeños detalles
- **Producto:** Spray Salino + Cera Brillo
- **Cuidado:** Protección del rubio y mantenimiento del tono pastel con el Champú y el Tratamiento Insta Strong de BLONDE EXPERT y para mantener el tono y la textura el Spray Insta Cool de BLONDE EXPERT

# PEACH GLOW



PEACH  
GLOW



# Rubio Más Smart

Este rubio luminoso demuestra que la elegancia no se consigue solo con decoloración. Este look, que se ha creado con nuestros nuevos tonos Aclarantes Smart de PCC, combina unos bonitos reflejos albaricoque y rosa con una base rubia nítida, aportando luminosidad, sofisticación y brillo en un solo paso smart.

## #SimplySmarter

- Rubio de impacto sin decoloración
- Tonalidad dimensional con una aplicación en un solo paso
- Brillo, aclaración y matización: ideal para que el salón sea eficiente



## Color smart

Este rubio refinado difumina una base limpia con unos reflejos suaves en tonos albaricoque y rosa. El juego delicado entre los tonos cálidos crea un efecto luminoso y multidimensional que cambia de una forma preciosa con la luz.

Un color tanto radiante como sofisticado, que equilibra el brillo con la profundidad, garantizando un color que se percibe tanto moderno como ponible. Una elección de rubio smart que aporta calidez, brillo y sofisticación en un solo paso.



## PEACH GLOW



## Corte Smart

El corte es sencillo y elegante, con capas largas y una partición lateral marcada.

Ha sido diseñado para realzar la fluidez del color, creando un movimiento natural y una silueta pulida que enmarca el rostro aportando suavidad y brillo.



## Acabado y productos Smart

- **Acabado:** Ondas esculpidas o un acabado suave cepillado que reflejan la intensidad tonal
- **Técnica:** Un look, dos opciones: pulido o informal, dependiendo del estado ánimo
- **Producto:** Espuma de Fijación Ligera y Laca de Fijación Flexible para aportar brillo y una fijación natural y remodelable

## ¿Cómo cobra vida el lema #SimplySmarter en los looks de esta colección?

Con el Look Peach Glow lo que buscamos es ese look que todo el mundo quiere con un acabado bonito y pulido, un cabello con movimiento, calidad y brillo que siga pareciendo moderno y a la moda. Hay una forma realmente astuta de conseguir este look mediante el acabado y la superposición ingeniosa de los colores, que realzan tanto la forma como la luminosidad.

Lavender Fitpix es otra historia completamente nueva. Aquí el enfoque smart reside en mantener una forma estrecha mientras que, al mismo tiempo, se añaden sutiles desconexiones en el cabello corto. Esto permite que el cabello se mueva con más libertad y le da toque divertido y natural que se percibe realmente actual.

## ¿Qué técnicas de corte o acabado has usado para conseguir este look #SimplySmarter?

A veces menos es más. En el Look Peach Glow hay una historia tanto de acabado como de color. El consejo smart fue que se limpiara la línea base, creando una base fuerte y sana antes de trabajar en la onda.

Para Lavender Fitpix, como ya he dicho antes, el consejo smart consiste en crear una silueta estrecha que siga la forma de la cabeza, mientras, al mismo tiempo, se añaden desconexiones rectangulares horizontales. Esto se puede adaptar a cada cliente, haciendo que el look sea versátil y personalizado.

## ¿Qué es lo que más te entusiasma del futuro del cuidado del cabello y el acabado smart?

El cuidado y el acabado smart del cabello se están volviendo cada vez más importantes. En mi opinión, la formación es la clave: si podemos ofrecer un enfoque sencillo y smart en cuanto al cuidado del cabello, desde el lavado con champú y la aplicación del acondicionador hasta los tratamientos y el cuidado posterior, esto servirá de guía tanto para formadores como para los estilistas.

Esto garantiza que consigan los mejores resultados posibles, lo que, a su vez, ayuda a los clientes a comprender las maneras más smart y sencillas de conseguir un cabello increíble.



# LOS CREADORES

# LOS CREADORES



## ¿Cómo se integra el lema #SimplySmarter en los looks de esta colección?

En el Look Peach Glow el lema #SimplySmarter se ve reflejado en la forma en que se creó el acabado repleto de glamour de alfombra roja mediante la aplicación de velos suaves en tonalidades albaricoque y rosa, que son tanto sofisticados como fáciles de llevar todos los días. Es la elegancia convertida en natural, un look bonito sin que requiera mucho mantenimiento.

Para Lavender Fitpix, la idea #SimplySmarter surge de realzar el corte pixie rubio minimalista con una tonalidad sutil lavanda. Este toque divertido y, a la par, preciso transforma toda la actitud del look, aportando personalidad sin complicar el mantenimiento.

## ¿Qué color fue el más difícil de conseguir a nivel técnico y por qué?

Peach Glow fue el más difícil a nivel técnico. Difuminar suavemente la tonalidad albaricoque con la rosa en los medios requiere una precisión absoluta. En el cabello largo incluso hasta la más pequeña inconsistencia salta a la vista, así que cada paso de matización y de aplicación de velos debía de ser impecable para conseguir un acabado luminoso que pareciera totalmente natural.

## ¿Qué es lo que más te entusiasma del futuro de la coloración smart?

El futuro de la coloración smart se basa en la individualidad, la sostenibilidad y la calidad del cabello. Mediante técnicas avanzadas y productos más smart, podemos crear resultados con un máximo impacto manteniendo el cabello fuerte con un proceso eficaz. Aquí es donde la creatividad se une al cuidado, ofreciendo resultados bonitos y duraderos que facilitan la vida a los clientes.

MÁS BRILLANTE.  
MÁS SUAVE.  
#SimplySmarter





**Para la generación  
#SimplySmarter  
de amantes del cabello.**

