

IGORA ROYAL

MANUAL TÉCNICO


Schwarzkopf
PROFESSIONAL

Sé el colorista
que deseas ser

Together. A passion for hair.

Sé curioso. Sé
llamativo. Sé seg
limpio. Sé punk.
Sé rosa. Sé mad
Sé tú. Sé el mejor
ser. Sé el Coloris
deseas ser. Por
que necesitas lo
IGORA ROYAL.

gentil. Sé
uro. Sé
Sé azul.
uro. Sé joven.
que puedas
ta que
que todo lo
llevas dentro.



IGORA ROYAL ha sido desarrollado por coloristas para coloristas y nuestra misión es empoderaros para que creéis los looks más bonitos, para que exploréis todas las facetas de vuestra creatividad y, por supuesto, para que **reveléis la belleza individual de vuestros clientes.**

Las fórmulas de IGORA ROYAL ofrecen resultados maravillosos fieles a la carta de color, con una cobertura de hasta el 100% de las canas, una **intensidad del color increíble y unos resultados en los que siempre puedes confiar.**

IGORA ROYAL es la coloración de referencia que ofrece una confianza total en el color para dominar con maestría cualquier servicio de color permanente y ofrece todo lo que necesitas para **convertirte en el colorista que deseas ser.**

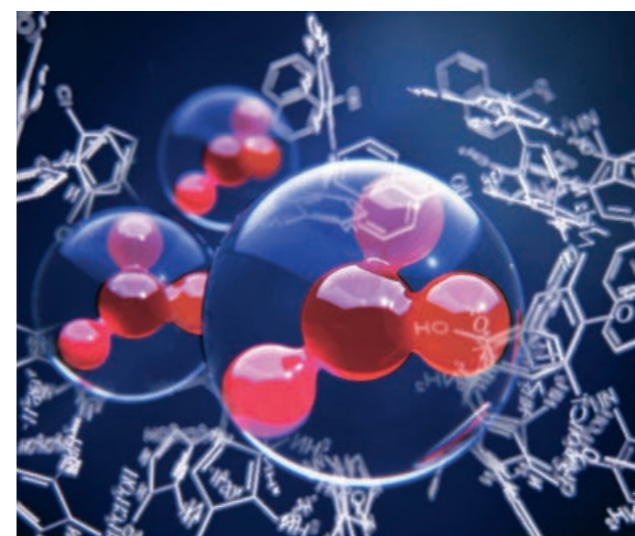
Tecnología

La Tecnología en Alta Definición de IGORA ROYAL contiene muchas innovaciones entre las que se incluyen bases rediseñadas de los pigmentos que proporcionan una dirección de color aún más nítida, unos resultados fieles a la carta de color, una mayor intensidad y una cobertura máxima. Los lípidos vehiculares aumentan la penetración de los pigmentos y sellan el color protegiendo la intensidad y manteniendo un aspecto bonito durante más tiempo.

El resultado: Color Real en Alta Definición

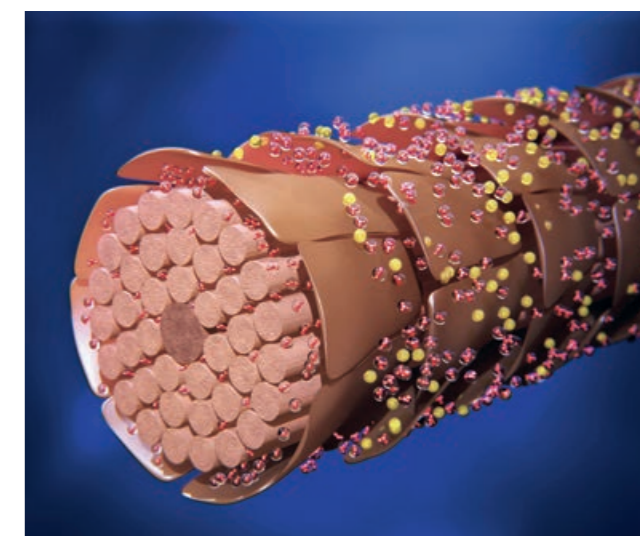
1

Bases de los pigmentos del color rediseñadas



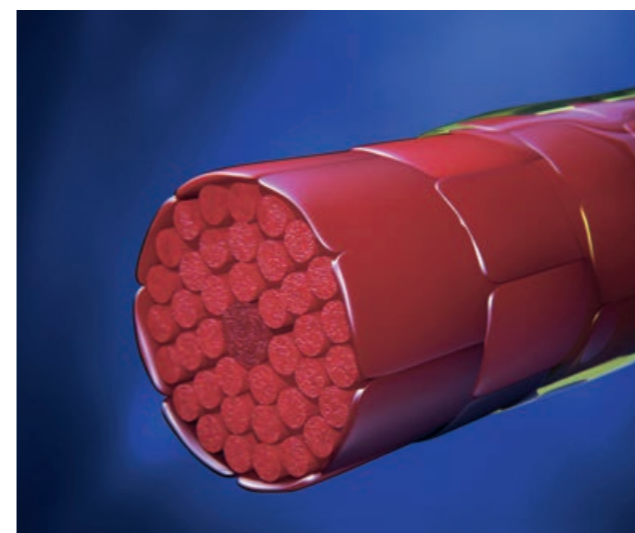
2

Lípidos vehiculares para una mayor penetración del color



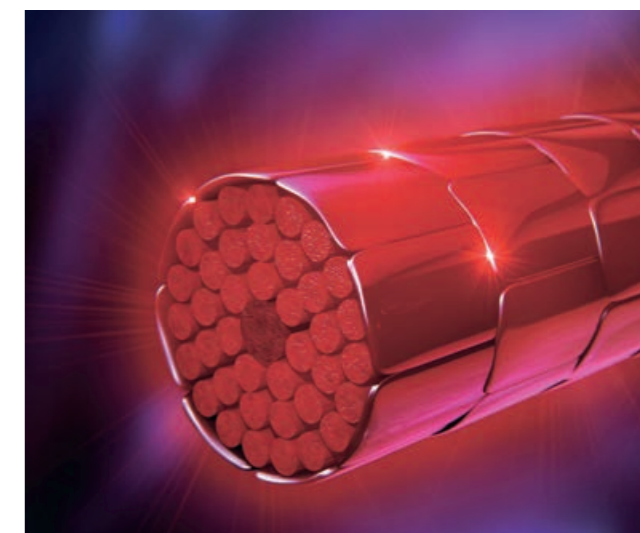
3

Sellado perfecto para una retención más duradera



4

El resultado: Color Real en Alta Definición



IGORA ROYAL

Sistema de numeración

Para que el proceso sea sencillo, hemos creado un sistema súper efectivo y fácil de usar basado en la combinación de hasta 3 números.

El número a la izquierda del guion (5-)

- Indica la altura del tono.
- Te cuenta la base ideal que debes escoger para conseguir resultados fieles a la carta de color.

El/los número/s a la derecha del guion (-88)

- El primer número después del guion indica el reflejo principal (el tono dominante).
- El segundo número después del guion indica la dirección tonal secundaria (el color secundario).

5 - 88

Altura/base del tono:

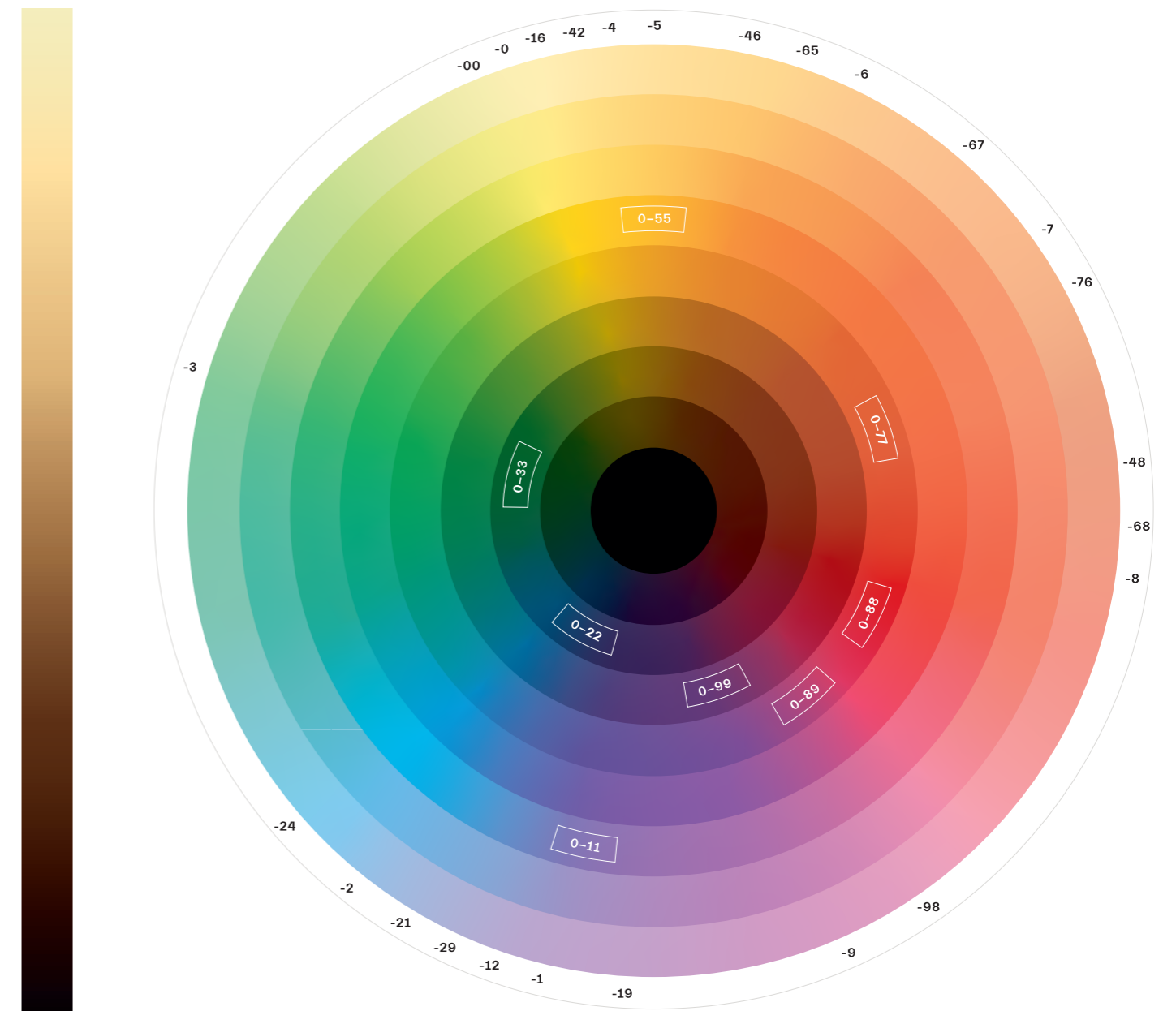
- 1**- Negro
- 3**- Castaño oscuro
- 4**- Castaño medio
- 5**- Castaño claro
- 6**- Rubio oscuro
- 7**- Rubio medio
- 8**- Rubio claro
- 9**- Rubio muy claro
- 10**- Rubio platino

Reflejo:

- 0** Natural
- 1** Ceniza
- 2** Humo
- 3** Mate
- 4** Beige
- 5** Dorado
- 6** Chocolate
- 7** Cobrizo
- 8** Rojo
- 9** Violeta

Los mechones de los tonos Highlifts no muestran los resultados finales.

La Rueda de Color



Es una parte básica de cómo vivimos el mundo, una fuente de belleza, felicidad e inspiración. La teoría del color y la terapia han fascinado a científicos, poetas, comunicadores y diseñadores a lo largo de siglos, y la rueda de color ha superado el examen del tiempo como símbolo principal de esta fascinación. Muchas de las grandes mentes del mundo han desarrollado variaciones de la rueda, desde el matemático y físico Newton al gran filósofo y dramaturgo alemán Goethe e incluso Itten, pintor y diseñador legendario de la escuela Bauhaus. Puede parecer sencillo, pero la rueda de color es una de las

herramientas más importantes del artista del color. La Rueda de Color de IGORA ROYAL aporta una perspectiva clara de en qué punto del espectro se encuentra cada tono de IGORA ROYAL. La rueda de color juega un papel crítico a la hora de escoger la fórmula correcta para cada cliente. Los tonos directamente opuestos o con la misma intensidad se anulan el uno al otro. Un tono se opone directamente a otro o con la misma intensidad se cancelarán el uno al otro. Mayores o menores intensidades de un color opuesto crearán un efecto más sutil, al matizar ligeramente un tono opuesto, o intensificarán una variación tonal.

IGORA ROYAL Productos	IGORA ROYAL Tonos Naturales	IGORA ROYAL Tonos Naturales Intensos	IGORA ROYAL Tonos Moda	IGORA ROYAL Pasteles	IGORA ROYAL Highlifts	IGORA ROYAL Highlifts	IGORA ROYAL Absolutes	IGORA ROYAL Silver Whites	IGORA ROYAL Fashion Lights
									
Gama	-0, -1, -4	-00	-11 / -12 / -13 / -16 / -19 / -21 / -22 / -24 / -29 / -33 / -42 / -46 / -48 / -55 / -6 / -63* / -65 / -67 / -68 / -7 / -76 / -77 / -84 / -88 / -98 / -99	9,5-	10-	12-	-01 / -10 / -140 / -40 / -450 / -460 / -470 / -50 / -560 / -60 / -70 / -710 / -80	Plata, Gris Platino, Gris Liláceo, Gris Pizarra	L-00/-44/-77/-88/-89
Loción Activadora a Base de Aceite	3% 10 Vol. 6% 20 Vol. 9% 30 Vol.	6% 20 Vol. 9% 30 Vol.	3% 10 Vol. 6% 20 Vol. 9% 30 Vol.	3% 10 Vol.	9% 30 Vol. 12% 40 Vol.	9% 30 Vol. 12% 40 Vol.	6% 20 Vol. 9% 30 Vol.	3% 10 Vol.	12% 40 Vol.
Proporción de mezcla	1:1	1:1	1:1	1:1	1:1	1:2	1:1	1:1	1:1
Tiempo de exposición	30-45 min	30-45 min	30-45 min	5-30 min	30-45 min	30-45 min	30-45 min	20 min	30-45 min

Aplicación sobre cabello natural

- Primero, aplicar el color en medios y puntas cogiendo secciones pequeñas
- Dejar actuar durante 10 min (o 15 min en Tonos Moda)
- Aplicar el color en la zona de recrecimiento
- Dejar actuar durante 30-45 min

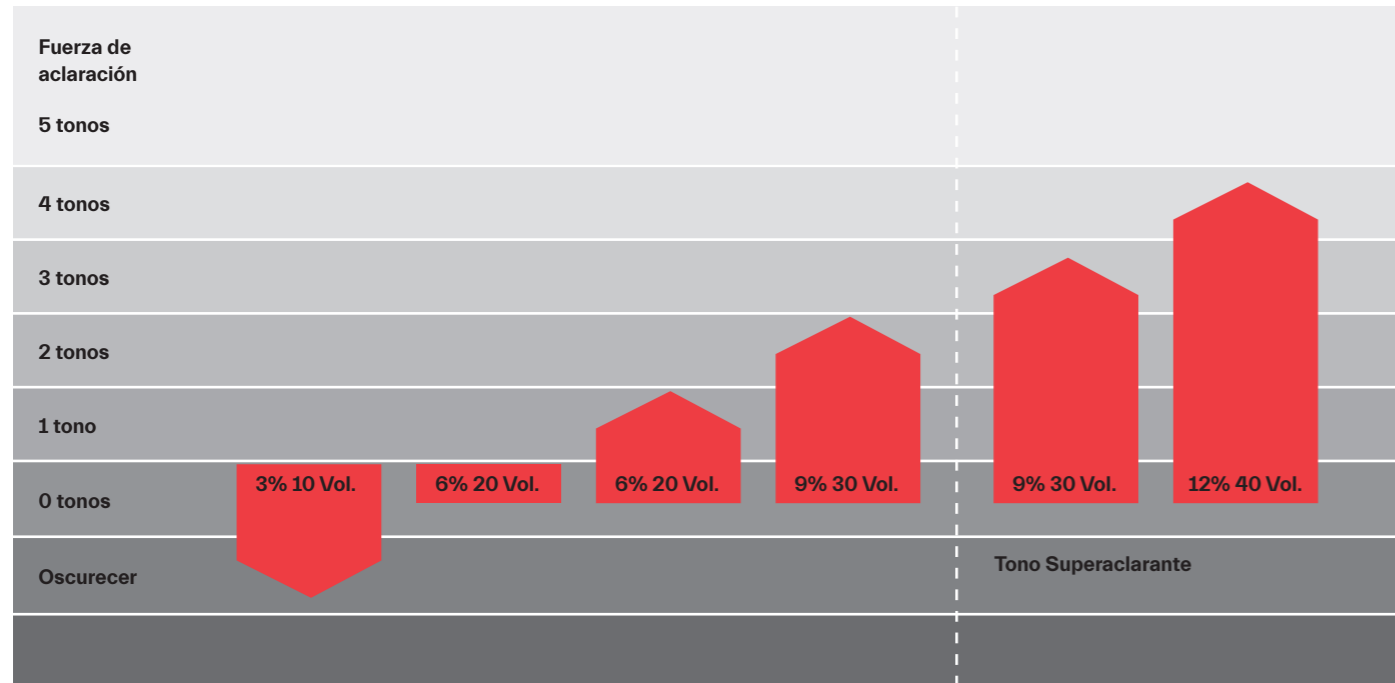
Aplicación en el recrecimiento

- Aplicar el color únicamente en la zona de recrecimiento cogiendo secciones pequeñas
- Dejar actuar durante 30-45 min
- Usar la Aplicación Dual en los medios y puntas y dejar actuar durante 10-20 min

Enjuague

Emulsionar y enjuagar bien el cabello hasta que el agua salga clara
Lavar el cabello con el Champú BC pH 4.5 Color Freeze y el Sellador del Color de SKP

Tabla de Uso de la Loción Activadora a Base de Aceite



Guía de Uso de la Loción Activadora a Base de Aceite

3% 10 Vol.	6% 20 Vol.	9% 30 Vol.	12% 40 Vol.
<ul style="list-style-type: none"> - Oscurecer - Cubrir el 100% de las canas - Tratar el depósito de color en cabello preaclarado - Colorear con los Tonos Pastel de IGORA ROYAL 	<ul style="list-style-type: none"> - Coloración Tono sobre Tono - Cobertura de canas - Aclarar 1-2 tonos - Cobertura de canas con IGORA ROYAL Absolutes/Natural Intenso en más de 90% de canas 	<ul style="list-style-type: none"> - Aclarar 2-3 tonos - Colorear con la Serie -00 - Cobertura de Canas con IGORA ROYAL Absolutes - Aclarar hasta 3 tonos con IGORA ROYAL Rubio Platino Serie (10-) - Aclarar 3-4 tonos con IGORA ROYAL Superaclarante Serie (12-) 	<ul style="list-style-type: none"> - Colorear con IGORA ROYAL Fashion Lights - Aclarar hasta 3-4 tonos con IGORA ROYAL Rubio Platino Serie (10-) - Aclarar 4-5 tonos con IGORA ROYAL Superaclarante Serie (12-)*



*Consigue aclarar 4-5 tonos en alturas naturales 6 y más claras.

IGORA ROYAL Principal



IGORA ROYAL Tonos Naturales

Los Tonos Naturales de IGORA ROYAL han sido desarrollados especialmente para cubrir el 100% de las canas de manera fiable y formulados para durar.

Características:

- Cobertura del 100% de las canas hasta una altura 9
- Tonos de aspecto natural
- Resultados fieles a la carta de color
- Brillo intenso
- Resultados increíblemente duraderos
- Adecuados para mezclarse a la perfección con otros tonos de IGORA ROYAL

Loción Activadora a Base de Aceite de IGORA ROYAL:

3% 10 Vol., 6% 20 Vol., 9% 30 Vol.

Proporción de mezcla: 1:1

Tiempo de exposición: 30-45 minutos

Consejo de Experto:

Mezclar una parte del Tono Natural de IGORA ROYAL con dos partes del Tono Moda escogido de IGORA ROYAL para conseguir un 100% de cobertura.



Consejos de aplicación:

- Para una cobertura perfecta del 100% de las canas:
- Siempre aplicar sobre cabello seco
- Empezar a aplicar el producto directamente en el nacimiento del cabello
- Aplicar en pequeñas secciones usando una cantidad generosa de producto

IGORA ROYAL Tonos Naturales Intensos

Los Tonos Naturales Intensos de IGORA ROYAL han sido desarrollados especialmente para proporcionar una cobertura total de las canas y el cabello gris, incluso en cabello grueso o rebelde.

Características:

- Proporciona 100% de cobertura incluso en cabello grueso y resistente.
- Hasta un 25% más de colorantes que los Tonos Naturales de IGORA ROYAL
- Tonos de aspecto natural
- Resultados fieles a la carta de color
- Brillo intenso
- Resultados increíblemente duraderos

Loción Activadora a Base de Aceite de IGORA ROYAL:

9% 30 Vol.

Nota:

La Loción Activadora a Base de Aceite 6% 30 Vol. de IGORA ROYAL puede usarse para depositar de forma pura el color en el cabello que tiene más de un 90% de canas.

Proporción de mezcla: 1:1

Tiempo de exposición: 30-45 min



Consejos de aplicación:

En cabello frágil, no aplicar a 2cm del nacimiento del cabello en la primera aplicación. Aplicar los Tonos Naturales Intensos de IGORA ROYAL en esa zona en último lugar para conseguir una cobertura uniforme.

IGORA ROYAL Tonos Moda

Los Tonos Moda de IGORA ROYAL han sido formulados para ofrecer unos tonos moda brillantes, direccionales y duraderos con un brillo luminoso.

Características:

- Hasta un 70% de canas
- Tonos realmente brillantes
- Resultados fieles a la carta de color
- Brillo intenso
- Resultados increíblemente duraderos
- Además, todos pueden mezclarse con otros tonos de IGORA ROYAL

Loción Activadora a Base de Aceite de IGORA ROYAL:

3% 10 Vol., 6% 20 Vol., 9% 30 Vol.

Proporción de mezcla: 1:1

Tiempo de exposición: 30-45 minutos

Cómo cubrir las canas: 0-70%

Usar el Tono Moda de IGORA ROYAL de forma pura

70-100%

Mezclar 2:1 con el Tono Natural de IGORA ROYAL.
En cabello grueso y resistente al color mezclar 1:1

Consejos de aplicación:

En tonos fríos, no aplicar a 2cm del nacimiento del cabello en la primera aplicación. Aplicar un tono neutralizante en esa zona en último lugar para prevenir el exceso de pigmentación.

Aplicación mediante el Sistema Dual:

Para unos resultados de color mejorados recomendamos el Sistema Dual: un método de aplicación profesional que combina la coloración permanente para cubrir el recrecimiento con la coloración demipermanente para los medios y puntas. Este sistema mantiene los medios y puntas en un estado óptimo para unos resultados de color intensos y duraderos.

- Aplicar directamente sobre cabello seco
- Dividir el cabello en secciones finas y aplicar IGORA ROYAL en las zonas del recrecimiento. Dejar actuar durante 10-20 minutos
- Finalmente, aplicar IGORA VIBRANCE de manera uniforme sobre los medios y puntas y dejar actuar durante otros 10-20 minutos



Subgammas de IGORA ROYAL

IGORA ROYAL Absolutes

IGORA ROYAL Absolutes es la marca de referencia que usan los peluqueros para sus clientes más maduros, ofrece:

- Cobertura del 100% de las canas: incluso en los tonos moda listos para usar
- La primera coloración con colágeno y siliamina con el complejo pro-age formulado especialmente para cuidar el cabello maduro
- Gama de tonos única especialmente formulada para favorecer los tonos de piel madura. Además, recientemente, hemos añadido colores nuevos a la colección, añadiendo tonos moda

Tecnología específica:

Complejo Pro-Age

El Complejo Pro-Age, con Siliamina y Colágeno, contiene un polímero de cuidado de cadena larga que actúa como el velcro adhiriéndose a la superficie de la cutícula.

La parte superior del polímero es suave y crea en el cabello una superficie lisa y uniforme para un look perfecto que se ve y se siente con una intensidad y brillo máximos.

Tecnología Low Odour:

Hemos desarrollado Absolutes con una estructura compleja del aceite de la base en crema para bloquear el camino del amoníaco para que no llegue a la superficie. Esto retrasa la evaporación y reduce de manera significativa el olor.

Características:

- Selección de tonos moda
- Cobertura de hasta el 100% de las canas
- Hasta un 30% más de pigmentos que otros tonos de IGORA ROYAL
- Brillo luminoso
- Resultados increíblemente duraderos
- Cuidado adicional para cabello maduro

Loción Activadora a Base de Aceite de IGORA ROYAL:

9% 30 Vol.

Para depositar el color de forma pura sobre una base con más de un 90% de canas, usar la 6% 20 Vol.

Proporción de mezcla: 1:1

Tiempo de exposición: 30-45 minutos



IGORA ROYAL Silver Whites

IGORA ROYAL Silver Whites ha sido diseñado especialmente para embellecer las canas y los tonos grises.

Características:

- No compromete la calidad del cabello para unas canas y cabello gris mejorados
- Cuidado adicional para cabello maduro
- Todos los tonos son entremezclables

Uso de los tonos:

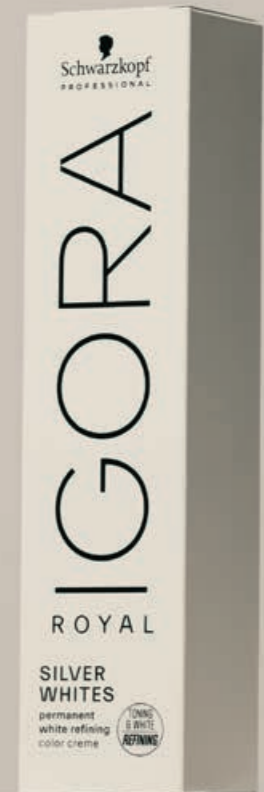
- Plata: para un 70%-100% de canas, en bases 6 y más claras
- Gris Platino y Gris Liláceo: para un 30%-100% de canas, en bases 5 y más claras
- Gris Pizarra: para un 30%-60% de canas, en bases 1-5

Loción Activadora a Base de Aceite de IGORA ROYAL:

3% 10 Vol.

Proporción de mezcla: 1:1

Tiempo de exposición: hasta 20 minutos



IGORA ROYAL Highlifts

IGORA ROYAL Highlifts ha sido diseñado para los resultados rubios más fríos. Una gama de potentes tonos aclarantes con el Complejo TrueLift innovador y la Tecnología Bonding integrada.

Tecnología específica:

Complejo TrueLift

Su fórmula innovadora combina el **Complejo TrueLift** único con una combinación optimizada de pigmentos de color e ingredientes de aclaración permitiendo unos resultados de aclaración potentes mientras contrarresta los tonos subyacentes cálidos para unos resultados de color superiores.

Tecnología Fibre Bond

La Tecnología Fibre Bond innovadora, integrada directamente en la coloración en crema, protege los puentes dentro de la estructura capilar durante el proceso de aclaración, en un solo paso sin un esfuerzo adicional.



Rubio Platino (Serie 10-)

Características:

- Aclara hasta 4 tonos
- Neutralización óptima
- Usar en bases de la 7 a la 8

Loción Activadora a Base de Aceite de IGORA ROYAL:

- 9% 30 Vol. (aclara hasta 3 tonos)
- 12% 40 Vol. (aclara hasta 4 tonos)

Proporción de mezcla: 1:1

(Coloración en crema: Loción Activadora a Base de Aceite de IGORA ROYAL)

Tiempo de exposición: 30-45 minutos

Completa el servicio usando Fibreplex No.2 para crear puentes y proteger el color de forma duradera en el salón.

Escoge tu enfoque:

Aclaración máxima o neutralización muy potente: escoge un tono aclarante acorde. La mayor neutralización se consigue con 10-21 seguido de 10-1. Para diluir la neutralización o para un poder aclarante puro, usar 10-0.

Consejo de Experto:

Cuando se usen los tonos fríos, no aplicar a 2cm del nacimiento del cabello en la primera aplicación. Aplicar un tono neutralizante en esa zona en último lugar para prevenir el exceso de pigmentación.

Superaclarante (Serie 12-)

Características:

- Aclara hasta 5 tonos
- Neutralización óptima
- Usar en bases de la 6 a la 8

Loción Activadora a Base de Aceite de IGORA ROYAL:

- 9% 30 Vol. (aclara hasta 4 tonos)
- 12% 40 Vol. (aclara hasta 5 tonos)

Proporción de mezcla: 1:2

(Coloración en crema: Loción Activadora a Base de Aceite de IGORA ROYAL)

Tiempo de exposición: 30-45 minutos

Completa el servicio usando Fibreplex No.2 para crear puentes y proteger el color de forma duradera en el salón.

Escoge tu enfoque:

Aclaración máxima o neutralización muy potente: escoge un tono aclarante acorde. La mayor neutralización se consigue con 12-21 seguido de 12-2. La neutralización más suave se consigue con 12-1. Para diluir la neutralización o para un poder aclarante puro, usar 12-0.

Consejos de Experto para la Aclaración:

Aplicar el color en pequeñas secciones y saturar el cabello con una cantidad generosa de producto. Cuando se usen tonos fríos, no aplicar a 2cm del nacimiento del cabello en la primera aplicación. Aplicar un tono neutralizante en esa zona en último lugar para prevenir el exceso de pigmentación. Dejar actuar en el resto del cabello durante 15 minutos, luego continuar con la aplicación en la zona de la raíz y dejar actuar otros 30 minutos.

IGORA ROYAL Fashion Lights

IGORA ROYAL Fashion Lights son tonos moda luminosos y tonos rubios con la Tecnología Fibre Bond integrada diseñados para las técnicas de mechas.

Características:

- Aclaran y colorean en un solo paso
- Brillo maravilloso y luminosidad
- Aclaran hasta 5 tonos
- Contraste intenso incluso en bases oscuras o coloreadas
- Usar sobre bases 6 y más oscuras

Adecuados solo para aplicación fuera del cuero cabelludo

Técnica especial:

La Tecnología innovadora Fibre Bond, integrada directamente en la crema de color, protege los puentes dentro de la estructura capilar durante el proceso de aclaración, en un sencillo paso sin un esfuerzo adicional.

Loción Activadora a Base de Aceite de IGORA ROYAL:

12% 40 Vol.

Proporción de mezcla: 1:1

Tiempo de exposición: 30-45 minutos
(45 para aclarar bases coloreadas)

Completa el servicio usando Fibreplex No.2 para crear puentes y proteger el color de forma duradera en el salón.



IGORA ROYAL Pasteles

Los Pasteles de IGORA ROYAL han sido diseñados para añadir tonalidades suaves a las bases claras, para neutralizar eficazmente y para personalizar a la perfección el cabello rubio.

Características:

- Pigmentación translúcida perfecta para personalizar el rubio y para colorear las canas
- Realzan y perfeccionan los tonos rubios
- Tonos pastel súper sutiles
- Neutralizan de manera eficaz los tonos amarillos en cabello aclarado
- Todos los tonos son entremezclables
- Usar sobre bases 9 y más claras

Loción Activadora a Base de Aceite IGORA ROYAL: 3% 10 Vol.

Proporción de mezcla: 1:1

Tiempo de exposición: 5-30 minutos (¡vigilar el proceso!)

Uso de los Pasteles de IGORA ROYAL después de aclarar:

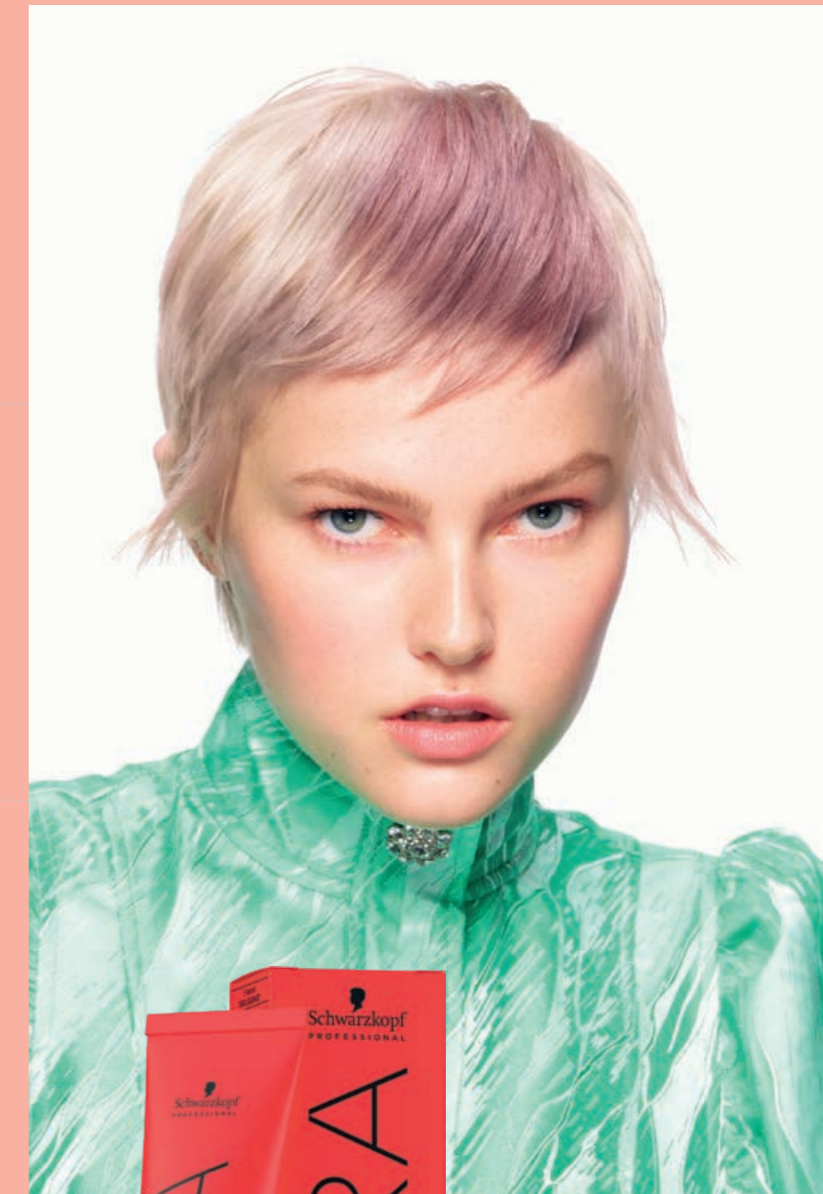
Rubio:

Para conseguir el tono adecuado rubio necesitas decidir al principio del proceso de aclaración la dirección tonal y el resultado final que deseas conseguir. Esto es porque solo es posible adaptar los tonos de aclaración y la neutralización, y escoger el matizador adecuado, antes de empezar.

La clave para conseguir un rubio perfecto es equilibrar el valor de pH de la superficie capilar inmediatamente después del proceso de preaclaración. Esto paraliza el proceso químico justo después y cierra las cutículas del cabello, creando una base uniforme sobre la que aplicar el matizador. Se debe dejar actuar el matizador según indiquen las instrucciones, luego enjuagar el cabello y secar. Por último, aplicar el tono Pastel escogido sobre cabello seco.

Consejo de Experto:

Si se usan estos tonos para neutralizar cabello claro natural o preaclarado, empezar la aplicación por las zonas más cálidas, luego dejar actuar durante 5-10 minutos. Continuar aplicando en el resto del cabello y dejar actuar durante otros 5-20 minutos (otra vez vigilando el proceso).



IGORA ROYAL Neutralizantes, Extractos, Pastelfier y Potenciadores

La gama técnica de IGORA Royal consiste en aditivos que pueden mezclarse con los tonos de IGORA ROYAL para potenciar, cambiar o neutralizar las direcciones de color y para conseguir resultados de color creativos y personalizados.

IGORA ROYAL Neutralizantes 0-11, 0-22, 0-33

Características:

- Proporciona direcciones de color frías
- Mezclar con el tono deseado para neutralizar la calidez no deseada

Mezcla:

- Neutralización en bases 8 y 9: Añadir hasta un 5% de la crema de color
- Neutralización en bases 6 y 7: Añadir hasta un 15% de la crema de color
- Neutralización en bases de la 1 a la 5: Añadir hasta un 25% de la crema de color

Nota:

Cuando se añade un Neutralizante, Extracto, Pastelfier o Potenciador a la fórmula de color es necesario incrementar la cantidad de Loción Activadora a Base de Aceite de IGORA ROYAL proporcionalmente.

Ejemplo:

60ml 6-0 + 9ml 0-22 + 69ml de Loción Activadora a Base de Aceite de IGORA ROYAL

IGORA ROYAL Potenciadores 0-55, 0-77, 0-88, 0-89, 0-99

Características:

- Potencia los tonos moda con todos los niveles de intensidad
- Funcionan con cualquier tono de IGORA ROYAL

Mezcla:

- Tu potenciador constituirá el 50% de la crema de color de tu fórmula
- Añadir demasiado potenciador reducirá la cobertura, así que asegúrate de ajustar la cantidad de color y la manera en que lo aplicas de forma adecuada

Nota:

Cuando se añade un Potenciador al tono de IGORA ROYAL escogido, la cantidad de loción activadora debe aumentarse de manera proporcional para mantener la altura objetivo.

Ejemplo:

60ml 7-77 + 15ml 0-77 + 75ml de Loción Activadora a Base de Aceite de IGORA ROYAL

IGORA ROYAL

Extracto E-1

Si deseas añadir una acción fría a cualquier tono objetivo de IGORA ROYAL solo tienes que añadir ceniza.

Proporción de mezcla:

Uso en bases 8-7

Mezclar 2:1 el tono de IGORA ROYAL con el E-1

Uso en bases 6-5

Mezclar 1:1 el tono de IGORA ROYAL con el E-1

Uso en bases 4 y más oscuras

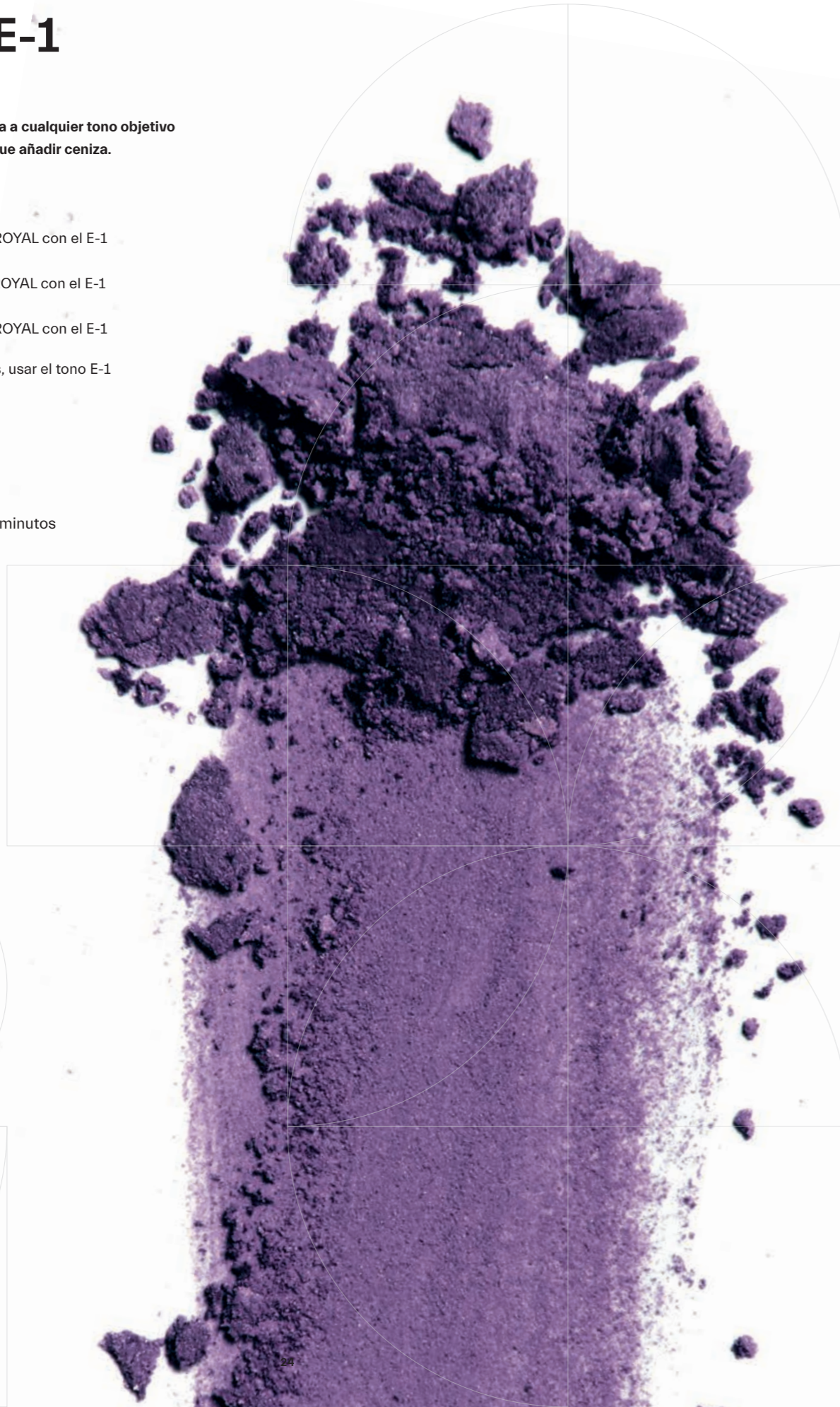
Mezclar 1:2 el tono de IGORA ROYAL con el E-1

Para unos resultados extrafríos, usar el tono E-1 de forma pura.

Loción Activadora: 3% 10 Vol.

Proporción de mezcla: 1:1

Tiempo de exposición: 30-45 minutos



IGORA ROYAL

Pastelfier

Pastelfier de IGORA ROYAL tiene una fórmula súper ingeniosa que ha sido creada para reducir la concentración de pigmentos de los tonos altamente pigmentados para conseguir tonos apagados y tonos pastel preciosos. Además, ofrece un poder de aclaración adicional y neutraliza la calidez inminente.

Proporción de mezcla:

Uso en bases 8-9

1 parte de crema de color + hasta 2 partes de Pastelfier

Uso en bases 5-7

1 parte de crema de color + hasta 4 partes de Pastelfier

Uso en bases 3-4

1 parte de crema de color + hasta 6 partes de Pastelfier

Loción Activadora: seguir las instrucciones de la base de la crema de color usada

Tiempo de exposición: 30-45 min.

IGORA ROYAL

Tono Mezcla 0-00

El Tono Mezcla de IGORA ROYAL reduce la concentración de pigmentos en tonos altamente pigmentados y permite crear tonos Pastel aún más suaves.

Proporción de mezcla:

Añadir hasta un 50% de la crema de color usada cuando se añada el tono 0-00 en la fórmula de color. Aumentar la cantidad de loción activadora de manera proporcional.

Nota:

Cuando se añada el Tono Mezcla al tono escogido de IGORA ROYAL, la cantidad de loción activadora debe aumentarse de manera proporcional para mantener la altura objetivo.

Ejemplo: 20ml 6-88 + 20ml 0-00 + 40ml de Loción Activadora a Base de Aceite

Colorear con éxito

Consulta de color

Para garantizar un servicio de color de éxito, es crucial entender perfectamente lo que realmente quiere tu cliente. Aquí explorarás los puntos esenciales que deben tenerse en cuenta para una consulta ideal de color y así la elección de color para tu cliente.

El color es clave para el peluquero hoy en día: ya no se trata solo de cubrir las canas sino de crear tendencia auténticamente. La nueva coloración captura la imaginación y sugiere una personalidad segura. Como cada cliente es único, seleccionar un nuevo color de cabello es algo muy personal. Cada cliente quiere sentirse y verse lo mejor posible, así que encontrar el tono y el tratamiento correcto es la base para un negocio de color de éxito.

DIAGNÓSTICO

Un diagnóstico del cabello del cliente es esencial. Una evaluación incorrecta en este paso significa que el resultado final puede no ser el que el cliente esperaba. Aunque puede ajustarse la dirección de color más adelante, o incluso corregir todo el resultado de color, el daño real puede medirse de acuerdo con la confianza del cliente.

En algunos casos, puede resultar obvio de inmediato que un cliente tiene un cabello natural, virgen o previamente coloreado. En muchos casos, no obstante, esto puede no ser tan obvio como parece. En particular, si el cliente se ha aplicado recientemente un tono natural. Por eso, fíjate siempre primero en la raíz para identificar el recrecimiento.



Color natural del cabello

Antes de analizar el cabello para determinar el color natural, se debe tener en mente que pueden existir dos tonos, uno detrás y otro, más obvio para el cliente, delante. Estos fácilmente pueden variar hasta dos alturas. Como el cliente percibirá principalmente el color de delante, tu recomendación de color debería reflejar esto, especialmente si hay que cubrir canas o aclarar. Para determinar la altura y el tono exacto de color, utiliza los mechones de la carta de color de IGORA ROYAL, que permite evaluar el pigmento natural presente en el cabello y ofrece un buen análisis de los pigmentos subyacentes.

COLORACIONES ANTERIORES

Determina si el cliente se ha coloreado, se ha realizado la permanente o se ha aclarado previamente. Esto influirá en la decisión sobre cómo o no proceder con otro proceso de coloración. Si el cabello es poroso, absorberá más color y el resultado puede ser más oscuro que el requerido.

PORCENTAJE DE CANAS

Mucha gente escoge la coloración para cubrir sus canas. Incluso si ésta no es la primera razón, el porcentaje de canas influirá en el producto que elijas. Pueden necesitarse diferentes mezclas de color para cubrir uniformemente diferentes porcentajes de canas en el cabello. Para obtener una evaluación exacta de este porcentaje, utiliza el selector de canas.

DIÁMETRO DEL CABELLO

Los productos de coloración funcionan depositando pigmentos dentro y sobre el cabello. Cuantos más pigmentos se depositen, más oscuro será el tono. Con la misma fórmula de color, el cabello fino obtendrá un color más oscuro, mientras que la misma cantidad de pigmentos en un cabello muy grueso puede dar lugar a un resultado más ligero y translúcido del deseado. Para conseguir el color objetivo en diferentes bases se necesita una cantidad diferente de pigmento.

NOTA

Cabello fino:
Selecciona un tono que sea una altura inferior al tono objetivo.

Cabello normal:
Selecciona el tono objetivo directamente.

Cabello grueso:
Selecciona un tono que sea una altura superior al tono objetivo.

Consejos de Experto para Colorear el Cabello

Aunque todo peluquero puede conseguir excelentes resultados de color, existen ocasiones en que los resultados pueden no ser tan perfectos. En cada caso, es esencial entender la razón por la que se ha fallado para prevenir futuros errores. Colorear el cabello no es un misterio. Existen buenas razones técnicas para cada paso en el proceso y soluciones para todos los retos de color.

NEUTRALIZAR EL COLOR

Los tonos no deseados a menudo aparecen cuando se aclara el cabello. Esto sucede más a menudo cuando se aclara el cabello oscuro, ya que contiene una mayor cantidad de feomelanina. La feomelanina presenta resistencia a aclarar más de 4 tonos por lo que suele ser necesario un proceso de aclaración. Al aclarar, el tamaño de la feomelanina se reduce, cambiando de rojo a naranja, después al amarillo y finalmente se disuelve. Como la eumelanina marrón-negra se disuelve más fácilmente, la feomelanina se revela más intensamente en las fases finales del proceso de aclaración. En ocasiones, esto produce tonos cálidos no deseados. Así que obtener la proporción de mezcla y el tiempo de exposición correcto es crucial para conseguir un resultado deseado. Usar tonos neutralizantes específicos o productos matizadores es de utilidad. Pueden obtenerse otros ejemplos de tonos no deseados al escoger incorrectamente el color. Este cambio en el tono corresponde a la teoría de la rueda de color, permitiéndote ver claramente cómo dos colores se combinan para formar uno nuevo.

CORRECCIONES DE COLOR

Existen dos importantes factores a considerar cuando es necesario o se solicita corregir un color. El primero es cómo tratar con el cliente. Esto debería incluir la extensión del proceso de análisis del cliente. El segundo es cómo conseguir el color deseado.

1. Cancelar la oscuridad, aclarar el cabello
2. Cambiar o eliminar la dirección tonal no deseada

Antes de corregir el color, es importante analizar la base existente del cabello y su estado. Si el cliente se hubiese coloreado el cabello en el salón antes, entonces el resultado previo estará reflejado en su cartilla de registro. Esto debería ser la base de una nueva consulta.

PREPIMENTACIÓN

Colorear el cabello con su tono natural o más oscuro después de preaclarar, aclarar o haber realizado mechas, conlleva las siguientes dificultades que pueden tener un impacto en un resultado de color correcto y uniforme.

- El cabello es poroso hacia las puntas

Ésta puede ser la razón por la que los pequeños pigmentos rojos-naranjas desaparecen del cabello rápidamente mientras que los pigmentos fríos son absorbidos por el cabello poroso, dejándolo oscuro, mate, borroso o, en el peor de los casos, verde.

- La base es demasiado clara para soportar el resultado de color negro

Esto conllevará un resultado más claro y pálido que el deseado, haciendo que el cabello se vea transparente y descolorido. Para conseguir el resultado deseado de color, tienes que devolver los pigmentos contribuyentes al cabello antes de aplicar el color deseado.

Cómo prepigmentar:

- Aplicar la coloración semipermanente deseada en las zonas relevantes (el cabello más claro y poroso)
- El cabello debería estar seco o secado con toalla
- Aplicar la coloración permanente deseada sobre el cabello prepigmentado y dejar actuar durante 30-45 min
- Según el estado del cabello, y para evitar un resultado final más oscuro, escoger el color permanente 1 tono más claro o de la misma altura que el color deseado
- Si el resultado final tiene que ser 2 tonos más oscuro o más, usar la proporción de mezcla: 2 partes del tono moda y 1 parte del tono natural
- Usar siempre productos semipermanentes para la prepigmentación

CONSEJOS DE EXPERTO SOBRE EL RUBIO**¿Qué esperan los clientes rubios hoy en día?**

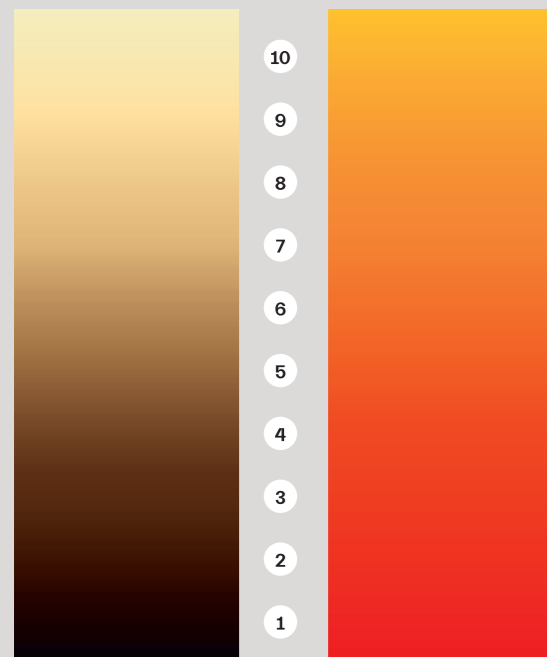
- Clientes que buscan peluqueros que actúan como coaches de belleza y que consiguen el rubio perfecto que resalta sus características personales
- Los clientes con cabello rubio son más cuidadosos con la salud de su cabello. El peluquero tiene que tenerlo en cuenta durante la consulta
- Los clientes rubios quieren mantener su rubio bonito tanto tiempo como sea posible

El rubio es una área que requiere un conjunto de habilidades de conocimiento del color de alto nivel y habilidades técnicas especiales

El hecho crucial, y la diferencia con cualquier otro servicio de color, con el cabello rubio es que el tono objetivo no se puede escoger con el método usual. Los mechones de la carta de color no muestran un resultado final.

Una buena comunicación y consulta son las claves para un servicio exitoso de rubio. La base de cabello existente y el color objetivo decidirán si se realiza en un paso o si es necesario un segundo paso.

Seguir la lista de verificación ayudará en el proceso y a escoger el producto adecuado, el tono y la loción activadora para conseguir el resultado de color deseado.



Eumelanina

Feomelanina

Altura objetivo:
de la 7 a la 9
de la 5 a la 6
de la 1 a la 4

Direcciones de color adecuadas:
dorado
cobrizo
rojo

Lista de verificación	Por qué...
1. Evaluar la altura y la dirección del tono del cabello de tus clientes	Cuanto más oscuro sea el cabello más pigmentos rojos-naranjas se deben contrarrestar. Ayuda a escoger el color y la dirección del tono correctos.
2. Escoger el producto adecuado	Importante para neutralizar los tonos cálidos que surjan y el resultado de aclaración (Decoloración o Highlifts)
3. Escoger la fuerza adecuada de la Loción Activadora	Para conseguir el nivel de aclaración deseado
4. Antes de matizar: Evaluar la altura y la dirección del tono del resultado de aclaración	Para alcanzar el nivel de aclaración objetivo y la matización/neutralización perfecta
5. Tiempo de exposición	Se debe permitir que transcurra el máximo tiempo de exposición sin aplicar calor

A tener en cuenta	IGORA ROYAL Highlifts	IGORA VARIO Blond
Uso en bases naturales	Sí, bases de la 6 a la 8	Sí, todas las bases
Uso en cabello coloreado previamente	No	Sí
Tonos aclarados conseguidos	Hasta 5	Hasta 8
Proporción de mezcla	1:1 o 1:2	1:2
Tiempo de exposición	30-45 minutos	Hasta 45 minutos

IGORA VIBRANCE

IGORA VIBRANCE es una coloración demipermanente vanguardista e hidratante. Su capacidad de pasar de fórmula líquida a gel ofrece opciones múltiples para adaptarnos a cada cliente.

Aplicación con botella aplicadora:

Servicios rápidos y sencillos en el lavacabezas, perfectos para usarse junto al Gel Activador 1,9% 6 Vol

Aplicación con bol:

Para aplicaciones precisas, es perfecto para usarse con la Loción Activadora 1,9% 6 Vol o 4% 13 Vol.

CHROMA ID

CHROMA ID es un sistema semipermanente de mezcla del color y tonalización con la Tecnología Bonding integrada. Ha sido diseñado para ofrecer tonos de sutiles a llamativos con un 100% de flexibilidad con el color sin producir daños en el cabello.

Refrescar: Intensifica y refresca los tonos descoloridos.

Neutralizar: Añade tonos fríos a todos los cabellos rubios.

Color Llamativo: Permite a los clientes experimentar y descubrir nuevos mundos del color sin comprometer la calidad de su cabello.

Personalizar: Todos los tonos son entremezclables y ofrecen un resultado específico en el salón, además de ser una solución excelente para el mantenimiento en casa del cabello de tus clientes.

Oportunidades de Servicios de Color y Optimización

Un servicio no son productos individuales sino un look completo. Debe crear una experiencia para el cliente así como valor para el salón. Convierte en más premium tu servicio de color incluyendo nuestros ayudantes del color de Schwarzkopf Professional en todas estas situaciones para un resultado de color óptimo.

PRIMERA COLORACIÓN DE TODO EL CABELLO

RECRECIMIENTO Y REFRESCAR MEDIOS Y PUNTAS

APLICACIÓN DUAL







MECHAS CON LÁMINAS O BALAYAGE

ACLARANTE

DECOLORACIÓN Y ACLARACIÓN SEGUIDA DE UN TONO PASTEL

PREPIGMENTACIÓN

CORRECCIÓN DEL COLOR

PASO 1 Crea la base perfecta antes de colorear		CORRECTOR DEL COLOR BOND ENFORCING Permite eliminar los restos de color artificial mientras mantiene la integridad del cabello.											●
		BASE PARA EL CABELLO Ecuiliza el cabello y fortifica aún más la fibra capilar. Ayuda a neutralizar las impurezas y los iones de metal y previene que se produzca un color desigual.	●	●	●	●	●	●	●	●	●	●	●
PASO 2 Protege el cabello, el cuero cabelludo y la piel durante la coloración		FIBREPLEX NO1 Refuerza los puentes internos del cabello.						●	●	●			●
		PROTECTOR DEL CUERO CABELLUDO Protege el cuero cabelludo de la irritación durante el servicio de coloración y aclaración sin comprometer los resultados de color.	●	●	●				●	●	●	●	●
		PROTECTOR DE LA PIEL Previene las manchas en la piel o las irritaciones en el nacimiento del cabello.	●	●	●							●	
PASO 3 Sella el cabello después de colorear para un resultado de color perfecto y duradero		LIMPIADOR DE LA PIEL Elimina las manchas en la piel después de un tratamiento de color.	●	●	●								
		SELLADOR DEL COLOR Neutraliza, regenera y suaviza la fibra capilar después de cada servicio de color. Mantiene los pigmentos del color para prevenir su pérdida y cambio de color. Ayuda a parar el proceso oxidativo.	●	●	●	●	●	●	●	●	●	●	●
		FIBREPLEX NO2 Estabiliza los puentes reforzados con Fibreplex N1 Bond Booster.							●	●			●

Gama Principal de Igora Royal

Naturales			Cenizas y Fríos				Beiges y Dorados				Chocolates				Rojos			
-0	-00	-1	-11/-12/-13	-16/-19	-21/-22	-24/-29/-33	-4	-42	-48 /46	-5/-55/57	-6	-63	-65	-68	-7/-77	-67/-76	-84/-88	-98/99
9-0	9-00	9-1				9-24	9-4	9-42	9- 48	9-55					9-7	9-67		9-98
8-0	8-00	8-1	8-11	8-19	8-21		8-4		8- 46				8-65		8-77		8-84	
7-0	7-00	7-1			7-21	7-24	7-4	7-42	7- 48	7-55		6-65	7-65		7-77	7-76		
6-0	6-00	6-1	6-12	6-16		6-29	6-5		6- 46	7-57	6-6	6-63		6-68	6-77		6-88	6-99
5-0	5-00	5-1	5-13	5-16	5-21		6-4				5-6		5-65		5-7		5-88	5-99
4-0						4-33	5-4		4- 46		4-6	4-63		4-68			4-88	4-99
3-0				3-19	3-22								3-65	3-68				
1-0		1-1																

Gama Igora Royal Highlifts, Absolutes, Silver Whites y Fashion Lights

Absolutes						Highlifts y Pasteles			Especialidades			
-01/-10/ -149	-40/-450/ -460/-570	-50/-560	-60	-70/-710	-80	10-	12-	9,5-	Silver Whites	Potenciador	Potenciador/ Neutralizante	Fashion Lights
9-140	9-40	9-50	9-60			10-0	12-0	9,5-1	Plata	0-55	0-11	L-00
8-01	9-460	9-560	8-60	7-710		10-1	12-1	9,5-22	Gris Platino	0-77	0-22	L-44
8-140	9-470	8-50	7-60	7-70		10-19	12-19	9,5-31	Gris Liláceo	0-88	0-33	L-77
7-140	7-450	7-50	6-60	6-70	6-80	10-21	12-2	9,5-4	Gris Pizarra	0-89	E-1	L-88
7-10	7-460	7-560	5-60		5-80	10-4	12-21	9,5-49		0-99	Pastelfier	L-89
	7-470	6-50	4-60			10-49	12-49	9,5-29			0-00	
	6-460	5-50										



Be the colorist you want to be.

Sei der Colorist der Du sein willst.

Soyez le Coloriste que vous rêvez d'être. Sii il colorista che vuoi essere.

Ben de colorist die je wilt zijn. Soyez le Coloriste que vous rêvez d'être.

Sii il colorista che vuoi essere.

Ole juuri se värjäjä, joka haluat olla.

Να είσαι ο colorist που θέλεις εσύ.

Bud'ťe koloristou, jakým jste si vždy přáli být. Bud'ťe koloristom, akým ste si vždy priali byť.

Légy a Colorist aki lenni szeretnél. Bądź kolorystą takim, jakim chcesz być. Budite kolorist kakav želite biti.

Tapk koloristu, kuriuo svajoji būti. Esi tāds krāsu eksperts, kāds vēlies būt.

Budite kolorist kakav želite biti. Tapk koloristu, kuriuo svajoji būti.

Будьте Колористом, яким мрієте бути.

Будете Колориста, който желаете.

Будьте Колористом, которым хотите быть. Sê o colorista que queres ser.

Bądź kolorystą, jakim chcesz być.

IGORA ROYAL.