

*absolutely
you*

IGORA ROYAL
ABSOLUTES
MANUAL TÉCNICO




Schwarzkopf
PROFESSIONAL

Together. A passion for hair.

¡Nuestras reflexiones!



VALERIE JEROME (45):

“Al envejecer crecen nuestros intereses y responsabilidades. Te centras menos en verte perfecta y todo lo que deseas es sentirte cómoda contigo misma. Y así es justo cómo me siento con mi melena morena.”



LESLEY JENNISON (50):

“Personalmente, cubro mis canas no porque quiera esconder mi edad sino porque eso me ayuda a seguir sintiéndome yo misma como persona. Mi tono moreno natural me hace sentir yo misma, es quien he sido siempre y como quiero envejecer.”

ILKA ZUZAK (50):

“Yo considero que a las personas les hacen bellas sus características únicas y peculiaridades que han experimentado al relacionarse con otras personas. Son el tipo de cosas con las que la gente crea conexión. Para mí, envejecer es algo muy similar. Al vivir las diferentes experiencias de la vida, también cambian nuestros rasgos físicos y evolucionan de la misma manera que lo hace nuestra personalidad.”



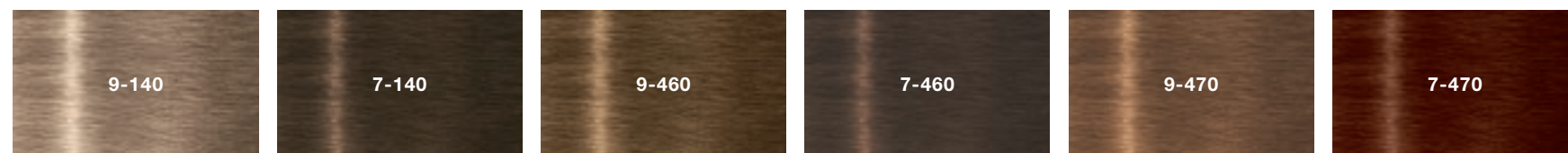
SACA PARTIDO A TODA LA COBERTURA Y POTENCIAL DE MATIZACIÓN MODA CON IGORA ROYAL ABSOLUTES

La perfeccionada gama de IGORA ROYAL ABSOLUTES te ofrece una colección completa y versátil que suple todas las necesidades de tus clientes, no importa el tono que demanden, mientras cubre el 100% de las canas. Además, esta línea viene con seis tonos nuevos de tendencia en tonos beige frío, marrón y cobrizo.

- **Cubre el 100% de las canas con una gran intensidad en los tonos moda**
- **Cobertura equitativa incluso en cabello grueso y resistente**
- **Completa tu gama de color respondiendo a todas las necesidades de cobertura**
- **Cuidado adicional para cabello maduro a través del Complejo Pro-Age integrado con siliamina y colágeno**
- **Brillo superior y resultados duraderos**
- **Gran reducción del olor a amoníaco debido a la Tecnología Low Odour**

SEIS TONOS MODA NUEVOS

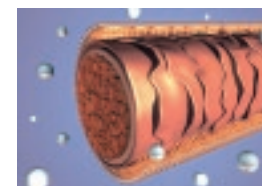
Los seis tonos nuevos van dirigidos a las bases más claras entre las alturas 9 y 7. La línea viene con dos tonos beige fríos (-140), dos tonos beige con un tono subyacente marrón (-460) y dos tonos beige con un ligero tono subyacente cobrizo (-470).



GAMA IGORA ROYAL ABSOLUTES PERFECCIONADA

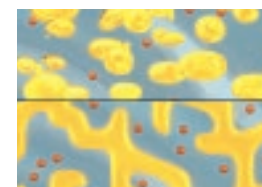
	-01	-10	-140	-40	-450	-460	-470	-50	-560	-60	-70	-710	-80
9													
8													
7													
6													
5													
4													

Los antiguos tonos Age Blend (9-560, 8-01, 8-140, 7-450, 7-560, 7-710, 6-460) se han convertido en parte de la gama IGORA ROYAL ABSOLUTES.



TECNOLOGÍA CON COMPLEJO PRO-AGE

El Complejo Pro-Age, con Siliamina y Colágeno, contiene un polímero de cuidado de cadena larga que actúa como el velcro adhiriéndose a la superficie de la cutícula. La parte superior del polímero es suave y crea en el cabello una superficie lisa y uniforme para un look perfecto que se ve y se siente con una intensidad y brillo máximos.



TECNOLOGÍA LOW ODOUR

Para una experiencia de color más agradable. El olor característico lo causa el amoníaco al evaporarse del agua al aire. La estructura laberíntica del aceite de la base en crema bloquea el camino del amoníaco para que no llegue a la superficie, forzándolo a girar alrededor del aceite. Esto retrasa la evaporación y reduce de manera significativa el olor.

CÓMO USAR IGORA ROYAL ABSOLUTES

USO DE LA LOCIÓN ACTIVADORA

IGORA ROYAL LOCIÓN ACTIVADORA
A BASE DE ACEITE 9% 30 VOL.:

- Para cubrir las canas y ecualizar hasta el 90% de las canas
- Aclarar hasta 3 tonos

IGORA ROYAL LOCIÓN ACTIVADORA
A BASE DE ACEITE 6% 20 VOL.:

- Para un depósito puro del color en más de un 90% de canas

MEZCLA

60ml de Coloración en
Crema IGORA ROYAL
ABSOLUTES

1:1

60ml de Loción
Activadora a Base de
Aceite IGORA ROYAL

TIEMPO DE EXPOSICIÓN



30–45 min.

APLICACIÓN

Para proteger el nacimiento del cabello usar la Crema Protectora de la Piel de IGORA. Aplicar sobre cabello seco no lavado.



APLICACIÓN EN EL RECRECIMIENTO

- Aplicar IGORA ROYAL Absolutes solo en la zona del recrecimiento, cogiendo secciones finas.
- Dejar actuar durante 30–45 minutos.



APLICACIÓN DUAL

El método de aplicación Dual combina la aplicación de coloración permanente en la zona de recrecimiento con coloración demipermanente o semipermanente en medios y puntas. Este sistema mantiene los medios y puntas en perfectas condiciones a la vez que proporciona un brillo intenso y un tacto suave en el cabello.

- Aplicar IGORA ROYAL Absolutes solo en la zona de recrecimiento cogiendo secciones finas. Dejar actuar durante 30–45 minutos.
- Después de 15–20 minutos (dependiendo del tiempo de exposición del producto usado), aplicar el tono IGORA VIBRANCE o Chroma ID correspondiente en los medios y puntas.

IGORA VIBRANCE VS. SELECCIÓN DE CHROMA ID



IGORA VIBRANCE

Para unos resultados de color uniformes, con una cobertura de hasta el 50% de las canas y una durabilidad de hasta 25 lavados.

Tiempo de exposición:
15–20 minutos.



CHROMA ID

Para refrescar y perfeccionar el color suave y rápidamente y para un cuidado y suavidad adicionales mientras mantiene los reflejos existentes.

Tiempo de exposición:
Hasta 10 minutos.
Siempre aplicar sobre cabello secado con toalla.



*3 mujeres
3 necesidades
de color*



Nuestra gama perfeccionada te permite realizar una amplia variedad de servicios de color, adaptados a las necesidades únicas y versátiles de tus clientes que buscan cobertura. Todos los clientes tienen necesidades de color diferentes según su base de color natural, tono de piel y cantidad de canas en el recrecimiento. Por eso, hemos creado tres oportunidades de servicios individualizados, que se dirigen a tres necesidades de bases diferentes, que van de la altura 6 a la 9.



El look de Valerie

“Me gusta mucho este look en mí. Considero que el castaño claro unido a las mechas le sientan muy bien a mi tono de piel y a mi cara. Mi color natural es muy oscuro y hace que mis mejillas parezcan demasiado delgadas.”



“Para Valerie usé una combinación de técnicas para crear un acabado que es tanto chic como elegante y con un toque realmente moderno. Nuestra modelo tiene una base natural 5 con un 60% de canas. Realicé una técnica de enmarcado de la cara para crear una transición suave entre los colores y la cara de nuestra modelo y maticé las puntas preexistentes con dos matizadores diferentes para crear un look llamativo y con luz.” – Lesley Jennison

COLORES

COLOR 1

IGORA ROYAL ABSOLUTES 7-460 +
Loción Activadora a Base de Aceite IGORA ROYAL 9%/30 Vol. (1:1)

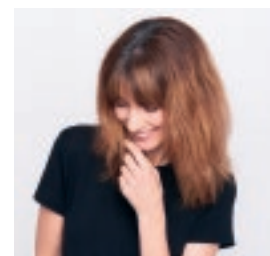
COLOR 2

IGORA VIBRANCE 9-1 + 9-4 (1:1) +
Loción Activadora IGORA VIBRANCE 1.9%/6 Vol. (1:1)

COLOR 3

IGORA VIBRANCE 6-46 + 8-46 (1:1) +
Loción Activadora IGORA VIBRANCE 1.9%/6 Vol. (1:1)

ANTES DE COLOREAR



El recrecimiento es una base natural de altura 5 con un 60% de canas. Los medios y puntas tienen mechas con tonos subyacentes amarillos.

PASO A PASO

1



Realizar una partición cruzada.

2



Aplicar el **COLOR 1** en las raíces en toda la partición.

3



Continuar aplicando el **COLOR 1** en toda la raíz. Empezando por la coronilla, trabajar hacia el nacimiento del cabello de la parte frontal. Dejar actuar durante 15-20 minutos y continuar con el paso 4.

4



Refrescar los medios y puntas alternando de manera visual los **COLORES 2 Y 3** y usar láminas para evitar que el color se transfiera. Aplicar el **COLOR 2** en los medios y puntas más claros y el **COLOR 3** en los más oscuros. Dejar actuar durante 15-20 minutos. Tiempo total de exposición para el **COLOR 1** de 30-45 minutos. Enjuagar, lavar con champú y acondicionar.



El look de Lesley

“Me gusta jugar con la profundidad de vez en cuando. Por ejemplo, me gusta añadir algunos reflejos más durante el verano porque me encanta el look como tocado por el sol en los días de verano. Así que cubrir mis canas me da más flexibilidad.”



COLORES

COLOR 1

IGORA ROYAL ABSOLUTES 6-60 +

Loción Activadora a Base de Aceite IGORA ROYAL 9%/30 Vol. (1:1)

COLOR 2

IGORA VIBRANCE 8-46 +

Loción Activadora IGORA VIBRANCE 1.9%/6 Vol. (1:1)

COLOR 3

IGORA VIBRANCE 6-46 +

Loción Activadora IGORA VIBRANCE 1.9%/6 Vol. (1:1)

Uno de los tonos favoritos de Lesley es IGORA ROYAL ABSOLUTES 6-60. Lo aplicamos en sus raíces mediante una aplicación clásica en las raíces. Luego, usamos un matizador para refrescar y aportar brillo a sus medios y puntas. Al pasar del invierno al verano, Lesley cambia la altura de sus raíces pero siempre usa los tonos ABSOLUTES que tanto le gustan.

PASO A PASO

1



Aplicar **COLOR 1** en las raíces. Dejar actuar durante 15-20 minutos y continuar con el paso 2.

2



Refrescar los medios y puntas alternando de manera visual los **COLORES 2 Y 3** y usar láminas para evitar que el color se transfiera. Aplicar el **COLOR 2** en los medios y puntas más claros y el **COLOR 3** en los más oscuros. Dejar actuar durante 15-20 minutos. Tiempo total de exposición para el **COLOR 1** de 30-45 minutos. Enjuagar, lavar con champú y acondicionar.



El look de Ilka

“Para mí, el color de mi cabello es la expresión de mi yo más interior, de mi personalidad y de mi identidad. Me siento rubia de la cabeza a los pies. Es quien he sido siempre. Fue a los años de empezar a decolorarme el cabello cuando empecé a volverme cada vez más morena, cubría mis canas porque verme el cabello blanco me hacía sentir una persona diferente.”



COLORES

COLOR 1

IGORA ROYAL ABSOLUTES 7-140 +

Loción Activadora a Base de Aceite IGORA ROYAL 9%/30 Vol. (1:1)

COLOR 2

IGORA VIBRANCE 9,5-4 +

Loción Activadora IGORA VIBRANCE 1.9%/6 Vol. (1:1)

Para perfeccionar el precioso look rubio de Ilka, retocamos su recrecimiento con el nuevo tono 7-140 de IGORA ROYAL ABSOLUTES, un tono beige frío precioso. Para refrescar los medios y puntas más claros y aportar un brillo adicional, aplicamos el tono 9,5-4 de IGORA VIBRANCE.

PASO A PASO

1



Aplicar el **COLOR 1** en las raíces. Dejar actuar durante 15–20 minutos y continuar con el paso 2.

2



Aplicar el **COLOR 2** en medios y puntas. Dejar actuar durante 15–20 minutos. Tiempo total de exposición del **COLOR 1** de 30–45 minutos. Enjuagar, lavar con champú y acondicionar.

*¡ El color
adecuado para
cada cliente!*

Puedes determinar fácilmente los tonos que mejor se ajustan a las necesidades de tus clientes usando nuestros consejos de consulta inferiores.



ENMARCADO DE LA CARA CLÁSICO

Con la edad, la piel tiende a volverse más clara de forma natural, las mechas que enmarcan la cara son una buena solución para los tonos de piel más claros y una transición que sienta mucho mejor a la cara. Puedes crear fácilmente este precioso look con los tonos de IGORA ROYAL ABSOLUTES Y VARIO BLOND siguiendo los siguientes pasos.

COLOR

1: Tono deseado de IGORA ROYAL ABSOLUTES + Loción Activadora a Base de Aceite IGORA ROYAL (1:1)
2: IGORA VARIO BLOND Plus / Super Plus + Loción Activadora a Base de Aceite IGORA ROYAL (1:2)
3: Tono deseado de IGORA VIBRANCE + Gel o Loción Activadora de IGORA VIBRANCE 1.9%/6 Vol. (1:1)

PASOS

- 1: Dejar un margen de 2 cm desde el nacimiento del cabello y aplicar el **COLOR 1** en la zona del recrecimiento de manera uniforme debajo del nacimiento del cabello.
- 2: Alrededor del nacimiento del cabello, realizar mechas finas y aplicar el **COLOR 2** en láminas. Para unos resultados de color más suaves, realizar la técnica de onda diagonal cogiendo secciones finas. Luego, aplicar el **COLOR 1** en la zona de la raíz. Dejar actuar durante 30–45 min.
- 3: Quitar las láminas en el lavacabezas. Enjuagar bien hasta que el agua salga clara. Lavar y tratar el cabello con el Champú Micelar sin Sulfatos y el Acondicionador de la gama BC pH 4.5 Color Freeze. Por último, añadir el Spray Acondicionador con Filtro UV de BC Colour Freeze.
- 4: Aplicar el **COLOR 3** directamente en el lavacabezas y dejar actuar durante 5–10 min. para con seguir un servicio precioso final de brillo y matización.

Mantenimiento en casa: Para un color y mantenimiento en casa perfecto hasta la siguiente visita al salón recomendamos usar el tono de Chroma ID correspondiente.



LA TÉCNICA DE ONDA DIAGONAL

- Realizar secciones diagonales finas con las láminas prevendrá un efecto de franjas nada natural cuando el cliente recoja su cabello.
- Realizar una onda fina y sutil proporcionará un efecto natural y suave.

SUAVIZACIÓN DEL TONO

Con la edad, muchos clientes tienden a aclarar ligeramente su tono o a añadir tonalidades más sutiles para conseguir una transición más suave con el tono más claro de su piel y así suavizar el gran contraste que se produce entre el recrecimiento y el color. Para ofrecer una solución ideal para cada uno de estos clientes, hemos preparado una tabla que te proporciona una idea de cuánto puedes suavizar o perfeccionar el tono moda existente de tu cliente para crear un look más suave.

TONO EXISTENTE	TONO NUEVO	BASE	EFFECTO DE COLOR Y BENEFICIOS
4-60	4-60 + 6-460 (1:2)	5	El tono beige suave más claro diluye el tono marrón intenso, dejando un tono arena para una transición más suave hacia la cara.
4-60	4-60 + 6-70 (1:2)	5	El tono marrón intenso anterior se vuelve un tono castaño más sutil.
5-80	5-80 + 7-60 (1:2)	6	El tono rojo intenso se vuelve un tono rojo más apagado y bonito.
5-50	5-50 + 7-70 (1:2)	6	El tono 5-50 se vuelve un tono jengibre más suave y favorecedor.
7-460	7-460 + 9-140 (1:2)	8	La dirección beige marrón se apaga al añadir un tono beige ceniza claro creando un resultado de color más sutil.
7-50	7-50 + 9-470 (1:2)	8	La dirección tonal beige cobrizo clara proporcionará al tono dorado intenso un toque ligeramente más claro y a la moda.



SELECCIÓN DE TONOS Y CONSEJOS DE CONSULTA

Encuentra los tonos adecuados para las necesidades de color individuales de tus clientes siguiendo nuestros consejos inferiores de consulta.

TIPOS DE TONO	CÁLIDOS	FRÍOS
Direcciones Tonales	-450, -460, -470, -50, -560, -60, -70, -710, -80	-01, -10, -140, -40
Recomendaciones de Color y Servicios según el Tipo de Tono	Beige Cálido: Una buena dirección de color para los morenos naturales que añade calidez y suavidad a los rasgos faciales. Tonos recomendados: -450, -460, -50, -560, -60	Beige Frío: este tono claro y sutil crea transiciones suaves con reflejos en las pieles más claras a la vez que aporta frescura y cuerpo a la cara. Tonos recomendados: -140, -40, -450, -50
	Dorado Marrón: Cubrir una base castaño marrón con un balayage dorado creará un look que atraparé la luz del sol como un rubio sin alejarnos de las raíces morenas. Técnica Recomendada: Balayage Tonos Recomendados: -450, -50, -560 e IGORA VARIO BLOND para las mechas	
	Beige Marrón: La base marrón oscura se combina con mechas beige enlazando a la perfección la línea que existe entre el rubio y el moreno, dejando un rubio con un brillo joven sin alejarnos demasiado de la base natural. Además, al enmarcar la cara con algunos mechones beige más claros, apartamos el centro de atención de algunas zonas más huecas, especialmente las mejillas. Técnica Recomendada: Enmarcado de la Cara Tonos recomendados: -140, -40, -460, -60 e IGORA VARIO BLOND para las mechas	Beige Marrón: La base marrón oscura se combina con mechas beige enlazando a la perfección la línea que existe entre el rubio y el moreno, dejando un rubio con un brillo joven sin alejarnos demasiado de la base natural. Además, al enmarcar la cara con algunos mechones beige más claros, apartamos el centro de atención de algunas zonas más huecas, especialmente las mejillas. Técnica Recomendada: Enmarcado de la Cara Tonos recomendados: -140, -40, -460, -60 & IGORA VARIO BLOND para las mechas
	Jengibre: Un cobrizo sutil que realza la calidez natural de los rubios y pelirrojos y aporta un look con una apariencia más fresca y sana para los tonos de piel más claros. Hará que los ojos se iluminen. Tonos recomendados: -470, -70, -710	



*¡La respuesta que
el cabello maduro
necesita!*

¿Sabías que uno de cada dos clientes que solicita un servicio de color tiene el cabello maduro?

Los clientes maduros no solo son la mayor fuente de ingresos para los salones, sino que también representan una oportunidad de oro sin explotar cuando se trata de los servicios de color.

Ofrece a los clientes maduros una cobertura del 100% de las canas tanto en tonos oscuros como claros sin efectos de mezcla mientras proporcionas un brillo superior, unos resultados duraderos y un cuidado personalizado para la textura única del cabello maduro.

MEJORAR Y APLICAR UN SUPLEMENTO A UN SERVICIO DE RETOQUE

Un retoque de raíces no tiene que ser aburrido. Al mejorar el servicio del cliente, consigues que se fidelicen a los resultados bonitos que solo puede ofrecerles un profesional.

APLICACIÓN DUAL

Un servicio de refresco del color devuelve el brillo luminoso a los medios y puntas. Usa IGORA ROYAL ABSOLUTES para los retoques de raíces y, para refrescar los medios puntas, usa IGORA VIBRANCE o Chroma ID. No olvides cargar un suplemento por este servicio.

Para conseguir un efecto llamativo, puedes refrescar el color usando dos fórmulas o más diferentes y alternarlas en los medios y puntas.

ENMARCADO DE LA CARA

Combina una técnica de enmarcado de la cara clásica con la aplicación dual para conseguir un servicio sofisticado. Durante la consulta, asegúrate de explicar a tu cliente que le cobrarás un suplemento en el precio y cuéntale que este servicio le proporcionará un resultados de color mucho más suave y favorecedor.

SUAVIZACIÓN DEL TONO

Perfecciona el tono moda existente de tu cliente para conseguir un look mucho más suave. Si aclaras ligeramente el cabello de tu cliente suavizas el gran contraste que existe entre el recrecimiento y el color, haciendo que se vea bella durante más tiempo entre visitas al salón. Explícale por qué le recomiendas aclararse el cabello y usa este cambio de color como oportunidad para cargarle un suplemento. Le encantará su nuevo look y no le importará pagar un poco más.

CONSEJOS Y TRUCOS

Descubre la **nueva** carta de color mejorada: ¡Una parte indispensable en tu consulta de color personalizada!



ALCANZA TODO EL POTENCIAL DE TU NEGOCIO

1. PUBLICITA LOS SERVICIOS DE ABSOLUTES

Atrae a clientes nuevos y a los existentes hasta tu salón e inspírales para que se realicen looks de tendencia con la ayuda de las nuevas y preciosas imágenes de IGORA ROYAL ABSOLUTES.



2. PLANIFICA LA SIGUIENTE VISITA DE TU CLIENTE

Recomienda a todos los clientes que reserven su cita cada 4-6 semanas. Esto te ayudará a gestionar el flujo de clientes y garantizará el mantenimiento perfecto del color de tu cliente.



3. AUMENTA EL PRECIO POR TICKET

Introduce nuevas oportunidades de retail. Permite que tus clientes refresquen su color en casa con Chroma ID.

El mantenimiento de un color bonito empieza en casa. Asegura que tu cliente compra el cuidado en casa para proteger su tono de la pérdida de color y genera ingresos adicionales.





*i 100%
morena!*

www.schwarzkopfpro.com

Together. A passion for hair.