

IGORA ROYAL

MANUAL DE MEZCLAS




Schwarzkopf
PROFESSIONAL

IGORA ROYAL
Colección de
Mezclas
Inspirado en **PANTONE**

Together. A passion for hair.



El color es una parte esencial de nuestra existencia, se encuentra desde en la comida que comemos a en la belleza de la flora y la fauna, sin ninguna duda define nuestro mundo. El color es un identificador de la primera cosa que recuerdas y la última que olvidas.



Laurie PRESSMAN



Laurie

Existen millones de colores y las mezclas de tonos te permiten crear un número infinito de colores.

Como peluquero, realizar mezclas es una parte esencial para ti para aumentar la fidelidad del cliente con colores únicos personalizados que no pueden reproducirse de manera fácil. También, es una manera de jugar con tu creatividad mientras haces posible que tus clientes se expresen. **El color te empodera para que seas realmente el Colorista que deseas ser, haciendo realidad tus visiones y creándote reputación y nombre.**

En este folleto de mezclas, no solo hemos colaborado con nuestros coloristas **Lesley Jennison, Arjan Bevers, X-Presion** y **Josie Villay**, sino que además hemos unido fuerzas junto al experto en el color del mercado, **el Instituto de Color PANTONE representado por Laurie Pressmann**, para mostrarte cómo mezclar a la perfección y mejorar tu gama y cómo convertir una inspiración de color de tendencia en una preciosa mezcla de color para tus clientes.

IGORA ROYAL



PANTONE
Color Institute™



Josie VILLAY



Arjan BEVERS



X-PRESION



Lesley JENNISON

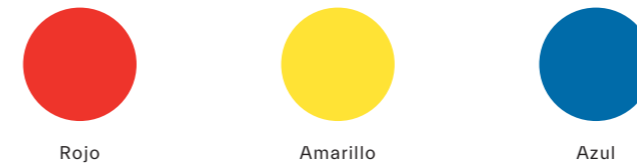
Esenciales del color

1

La base para una mezcla de color exitosa es entender cómo funcionan los colores y cómo se crean. ¡Empecemos con los conocimientos esenciales!

COLORES PRIMARIOS

El rojo, el amarillo y el azul son los Colores Primarios, los colores originales. Todos los tonos empiezan con ellos, ya que no pueden crearse mezclando otros colores. Pero al entremezclar estos colores en diferentes proporciones, puedes crear todos los colores del espectro.



Rojo

Amarillo

Azul

COLORES SECUNDARIOS

La siguiente capa de la Rueda de Color son los Colores Secundarios: naranja, violeta y verde. Cada uno de estos colores está formado por dos Colores Primarios, con una proporción de mezcla 1:1. Los Colores Primarios y Secundarios juntos forman la Rueda del Color básica, cada Color Secundario se sitúa entre los dos Colores Primarios que mezclados crean ese color.



Rojo

+

Amarillo

=

Naranja

Rojo

+

Azul

=

Violeta

Amarillo

+

Azul

=

Verde

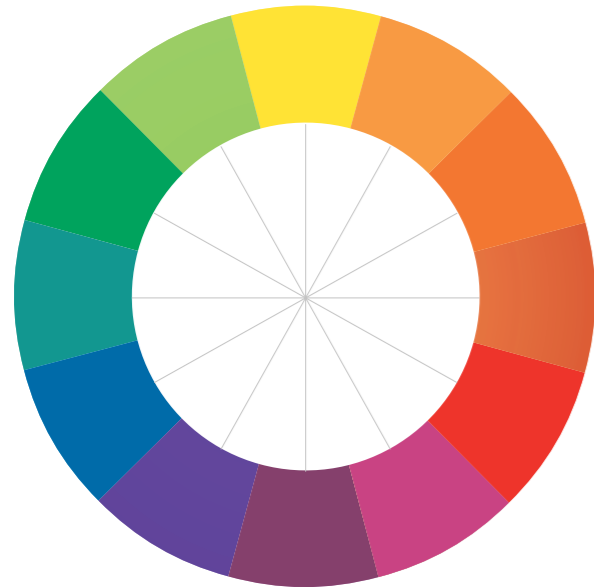
Un aspecto muy importante de la rueda de color es que muestra que el color se percibe con una temperatura [...] El rojo, naranja y amarillo irradian calidez, ya que se asocian al calor del fuego y el sol, mientras que el azul, verde y morado enfrían el espectro, ya que se asocian con grandes extensiones de cielo, mar, follaje y espacio exterior.

Laurie



COLORES TERCARIOS

El nivel tres nos trae los Colores Terciarios. Estos se crean a partir de la mezcla de los Colores Primarios con sus vecinos los Secundarios para crear una paleta de seis tonos adicionales. También llamamos a estos tonos, Colores Intermediarios.



COLORES COMPLEMENTARIOS

Todos los colores tienen un color Complementario u Opuesto. Si mezclas dos Colores Complementarios 1:1 se cancelan uno a otro. Pero si sitúas estos dos mismos colores uno junto al otro conseguirás un contraste llamativo tan intenso que parece hasta vibrar, haciendo que ambos colores resalten (mira la Rueda del Color superior).

	+		=	
Amarillo		Naranja		Amarillo Naranja
	+		=	
Rojo		Naranja		Rojo Naranja
	+		=	
Rojo		Violeta		Rojo Violeta
	+		=	
Azul		Violeta		Azul Violeta
	+		=	
Azul		Verde		Azul Verde
	+		=	
Amarillo		Verde		Amarillo Verde

¡La rueda de color es la ciencia más importante del cabello! Aporta un conocimiento inestimable cuando se realizan correcciones de color para asegurarnos que mezclamos los colores complementarios correctos.

Lesley

LA RUEDA DEL COLOR DE IGORA ROYAL

¡Y esto nos lleva hasta nuestra Rueda del Color completa! Cubre todo el espectro de tonos y te permite ver de un solo vistazo cómo los colores se dividen en cálidos y fríos. Los colores más fríos aparecen en la parte izquierda, mientras que los tonos más cálidos lo hacen en la derecha. La Rueda del Color de IGORA ROYAL también proporciona una vista general clara sobre dónde se sitúan todos los tonos de IGORA ROYAL dentro del espectro. La Rueda del Color juega un papel importante al ayudarte a escoger la fórmula correcta para cada cliente. Los tonos directamente opuestos o con la misma intensidad se cancelan unos a otros. Las intensidades mayores o menores de un color opuesto crearán un efecto más sutil, al matizar con un tono opuesto se podrá suavizar el tono o intensificar una variación tonal. Cuanto más conozcas los colores de la rueda, mejor podrás predecir cómo actuarán tus mezclas cuando apliques el color en el cabello.



Mezclar colores para unas oportunidades ilimitadas

2

El beige puede ir más allá del beige al mejorar tu gama de colores.

Una vez conozcas la teoría del color y la Rueda del Color, las mezclas te darán poder para mejorar tu gama al poder crear tonos únicos y personalizados para tus clientes. Tanto si combinas colores principales de diferentes mundos del color para conseguir un tono clásico bonito como si potencias o diluyes un color usando los tonos técnicos, echa un vistazo a algunos de los ejemplos que te mostramos para ver lo fácil que es cambiar la apariencia de un color.

Mezcla, prueba, comete errores, estudia... ¡Ganarás confianza y disfrutarás realizando mezclas! Empieza con pequeños pasos, paso a paso, y practica en mechones o cabezas de maniquís.

X-presion

Cuando realizo mezclas tengo en cuenta el pigmento subyacente con el que estoy trabajando: ¿necesito añadir un ceniza más suave o algo más intenso? Esto repercutirá en la luz o profundidad de mi mezcla.

Lesley

		Mezclado con tonos principales	Mezclado con tonos principales o técnicos	Mezclado con tonos técnicos
Ceniza				
Beige				
Dorado				
Marrón				
Rojo				

Crea la altura ideal para tu cliente

Quizás ya tienes la dirección tonal perfecta, pero no la altura ideal específica para la base de tu cliente. En este caso, las mezclas también te permiten rellenar los vacíos de la gama al poder mezclar dos tonos para crear la altura intermedia ideal para tu cliente. Por ejemplo, si mezclas un 6-46 con un 4-46 con una proporción de 1:1 podrás crear fácilmente un 5-46.

En la siguiente página te guiaremos para que sepas cómo mezclar colores para mejorar tu gama usando tonos técnicos o mezclando diferentes mundos del color.

	+		=	
--	---	--	---	--

Potenciar, neutralizar y diluir: aprende a trabajar con los tonos técnicos.

Para unos resultados de color creativos y personalizados, nuestra gama IGORA ROYAL también proporciona una gama técnica para potenciar, cambiar o neutralizar las direcciones de color para que puedas expandir aún más tus posibilidades creativas.

IGORA ROYAL NEUTRALIZANTES (0-11, 0-22, 0-33)

Son grandes tonos técnicos que proporcionan tres direcciones tonales frías diferentes, que pueden mezclarse con tu tono deseado para neutralizar o para añadir una dirección tonal fría.

NEUTRALIZAR

Para perfeccionar el tono de una forma sofisticada, equilibrada y perfecta, para crear colores muy neutros y fríos en cualquier base contrarrestando la calidez no deseada.

APORTAR UNA DIRECCIÓN FRÍA AL TONO MODA

Añade una dirección fría adicional a cualquier tono de tus mundos del color. También ayuda a prolongar cualquier tono frío y previene el cambio de color tras diversos lavados.

¡Es súper divertido usar estos tonos técnicos porque una pequeña cantidad puede cambiar por completo el resultado de color!

Lesley

CÓMO MEZCLAR

- Neutralización en bases 8 y 9: añadir hasta un 5% de la crema de color
- Neutralización en bases 6 y 7: añadir hasta un 15% de la crema de color
- Neutralización en bases de la 1 a la 5: añadir hasta un 25% de la crema de color

LOCIÓN ACTIVADORA

Cuando se añade un Neutralizante a la fórmula de color necesitas aumentar la cantidad de la Loción Activadora a Base de Aceite de forma proporcional.

CÓMO MEZCLAR

- Uso en bases 8-7: mezclar el tono de IGORA ROYAL 2:1 con E-1
- Uso en bases 6-5: mezclar el tono de IGORA ROYAL 1:1 con E-1
- Uso en bases 4 y más oscuras: mezclar el tono de IGORA ROYAL 1:2 con E-1

LOCIÓN ACTIVADORA

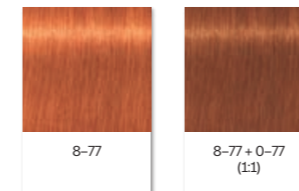
Para unos resultados extrafríos, simplemente usar el Extracto E-1 de forma pura con una proporción de mezcla de 1:1 con la Loción Activadora 3% / 10 Vol. de IGORA ROYAL

IGORA ROYAL POTENCIADORES (0-55, 0-77, 0-88, 0-89, 0-99)

Estos son los aditivos perfectos para potenciar los tonos moda en todos los niveles de intensidad o para realzar el tono con una nueva dirección tonal.

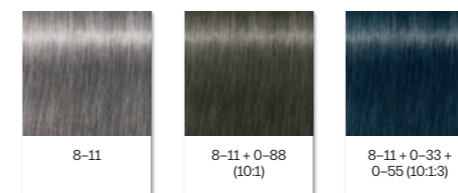
INTENSIFICA TUS TONOS USANDO UN POTENCIADOR

Potencian la dirección tonal en tu tono principal y lo hacen más intenso. Prueba diferentes proporciones de mezcla y mira cómo influye en el resultado final del color y en su apariencia.



EQUILIBRAR LAS DIRECCIONES TONALES

Usa los potenciadores para equilibrar tus direcciones tonales. Josie Vilay, por ejemplo, mezcló el potenciador 0-88 con su tono clásico 8-11 para contrarrestar ligeramente los verdes subyacentes de esta base clara. Al añadir el rojo, el resultado se vuelve más apagado y menos expresivo. Cuando combina un tono 8-11 con un potenciador 0-33 ella también le añade el potenciador dorado 0-55. El amarillo suaviza el tono azul intenso, consiguiendo tonos petróleo muy sutiles.



AÑADIR UNA NUEVA DIRECCIÓN TONAL A TU TONO DE IGORA ROYAL

Modifica tus colores principales mezclándolos con un Potenciador para proporcionarles direcciones tonales ligeramente diferentes. Prueba con diferentes Potenciadores para añadir tonalidades distintas. X-presion usó el Potenciador 0-89 para intensificar la dirección tonal roja/violeta del tono 9-98, a la vez que añadió el Potenciador 0-77 para crear tonos rojos más intensos (Recuerda la rueda de color: El Violeta mezclado con el Naranja crea el Rojo).



Los Potenciadores y Neutralizantes son la manera más fácil de conseguir un color hecho a medida para tu cliente. Una pequeña cantidad puede aportar un bronce suave a un cobrizo deslumbrante.

Lesley

Nos encanta usar los Potenciadores, te permiten crear colores originales y ofrecer una dirección diferente al look final.

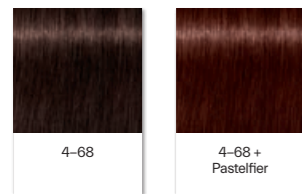
X-presion

IGORA ROYAL PASTELFIER

Una fórmula súper ingeniosa creada para reducir la concentración de pigmentos en tonos altamente pigmentados para conseguir tonalidades apagadas y preciosos tonos pastel suaves. Además, ofrece un poder de aclaración adicional y neutralización de cualquier tono subyacente cálido.

DILUIR UN TONO

Usa Pastelfier para diluir la concentración de pigmentos y para reducir la intensidad de los tonos de IGORA ROYAL. Dependiendo de la proporción de mezcla, te permite crear tonos suaves bonitos o, incluso, tonalidades aún más pastel.



Sinceramente, ya no sé cómo pude vivir antes sin Pastelfier. Se trata de un producto que no solo es una herramienta técnica, sino que es creatividad en sí mismo. Es muy fácil de usar y la guía de proporciones de mezcla es imprescindible para cualquier look en el que quieras conseguir tonos realmente apagados.

Lesley

ACLARACIÓN Y NEUTRALIZACIÓN:

Pastelfier proporciona un poder de aclaración adicional en cualquier tono de IGORA ROYAL cuando se aclara cabello natural. También refuerza la neutralización y realiza el carácter empolvado de los tonos añadiendo una dirección tonal fría muy suave. Gracias a los pigmentos ceniza rosados calibrados, Pastelfier apaga a la perfección los tonos y crea un resultado de color más empolvado.

CÓMO MEZCLAR

- Uso en bases 8-9: 1 parte de crema de color + hasta 2 partes de Pastelfier
- Uso en bases 5-7: 1 parte de crema de color + hasta 4 partes de Pastelfier
- Uso en bases 3-4: 1 parte de crema de color + hasta 6 partes de Pastelfier

LOCIÓN ACTIVADORA

Siempre usa la loción activadora siguiendo las instrucciones de la base de la crema de color usada.

IGORA ROYAL TONO MEZCLA

El Tono Mezcla 0-00 reduce la concentración de pigmentos en tonos altamente pigmentados para permitir crear tonos Pastel aún más suaves.

DILUIR LA INTENSIDAD DE UN TONO PRINCIPAL

Al añadir 0-00 a un tono principal, la intensidad de cada dirección de color se reducirá y la altura del tono se suavizará.

DILUIR LA INTENSIDAD DE UN TONO PRINCIPAL PARA UNA BASE MÁS CLARA:

Al mezclar el Potenciador con el Tono Mezcla 0-00 de IGORA ROYAL puedes crear resultados de color expresivos sin añadir ningún tipo de profundidad al cabello. Esta mezcla te permite usarla de forma pura en una base de cabello clara para crear efectos de color llamativos y moda en el cabello.

DIFERENCIAS ENTRE PASTELFIER Y EL TONO MEZCLA 0-00:

Ambos productos te permiten diluir tus tonos de IGORA ROYAL para conseguir tonos más apagados y pastel. Pastelfier diluye la concentración de pigmentos y la intensidad del tono mientras realiza el carácter empolvado del tono añadiendo una dirección fría suave y aportando una aclaración adicional. El Tono Mezcla 0-00 está basado en la plataforma principal de IGORA ROYAL y se trata de un tono que puramente diluye, sin añadir altura ni dirección tonal, para suavizar todos los tonos de la gama principal de IGORA ROYAL.

El Tono 0-00 siempre ha sido uno de mis favoritos. Incluso lo uso como matizador en cabello preaclarado. Siempre te proporciona ese rubio leche perfecto.

Lesley

CÓMO MEZCLAR Y USAR

Añadir hasta un 50% de la crema de color usada cuando se añada 0-00 a la fórmula de color. Aumentar la cantidad de loción activadora de manera proporcional. Usar la fuerza de la loción activadora según indiquen las instrucciones de la base de la crema de color.

Combinar mundos del color para crear armonía y equilibrio

De la misma manera que combinas diferentes mundos del color añadiendo un Potenciador a tu mezcla, puedes realizar mezclas con los tonos principales de la gama. Trabajar con la Rueda de Color y con colores complementarios ayuda a realzar los tonos clásicos y a crear un resultado de color armonioso en todos tus clientes.

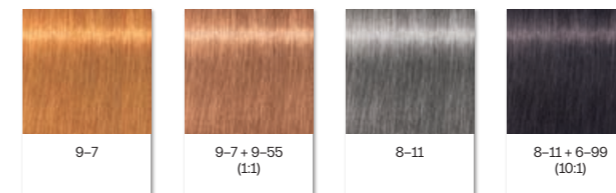
TRABAJAR CON COLORES OPUESTOS

Prueba a combinar un cobrizo con un ceniza claro para conseguir una tonalidad más empolvada, suaviza y apaga un rojo añadiendo tonos mate o neutraliza un violeta intenso con un dorado. Como Lesley, puedes añadir toques violetas a un tono marrón chocolate clásico para reforzar el tono chocolate y proporcionar un tono frío muy sutil.



TRABAJAR CON COLORES COMPLEMENTARIOS

Prueba a mezclar un cobrizo con otros tonos cálidos como el marrón chocolate, dorado o beige para suavizarlo. O combina un ceniza clásico con toques violetas para crear una bonita dirección de color, perfecta para neutralizar los amarillos no deseados.



¡Soy un amante de los grandes contrastes! La profundidad de un color en el lugar adecuado hace que un rubio llame aún más la atención. El cabello natural siempre es una mezcla de colores más oscuros y más claros, así que eso siempre proporciona un aspecto más natural al color nuevo.

Arjan

Me encanta usar colores cálidos y fríos en un look. Cuando se trabaja con un cabello súper fino, puede usarse una mezcla sutil de tonos fríos y cálidos que ayudarán a crear la ilusión de más cabello ya que el ojo humano tiende a "ver" profundidad donde se colocan los tonos más cálidos.

Lesley

Los colores armónicos pueden encontrarse en las enseñanzas tradicionales, como en la rueda de color, pero los tiempos, los gustos y las tendencias cambian y, junto a ellos, las directrices de la armonía. Así que, la rueda de color siempre te ayudará con las mezclas, pero te sugerimos mirarla como una guía flexible que te ayudará a hacer volar tu imaginación.

Laurie

Deja que los colores interactúen unos con otros y equilibra su poder, tanto trabajando con tonos similares como con direcciones de color opuestas.

3 Sé creativ@ y convierte las tendencias del color en mezclas

Ahora que has adquirido todos los conocimientos esenciales sobre las mezclas, puedes elevar tu creatividad e inspirarte en la vida cotidiana. ¡Sé el colorista que deseas ser! Busca colores que detengan tu mirada o localiza looks originales y aprende a convertir una inspiración visual en una mezcla preciosa de IGORA ROYAL.

Cuando encuentres una inspiración visual, primero capta la dirección tonal principal que deseas reproducir y, luego, modifícala añadiendo otros tonos para crear una paleta inspiradora. Así es como nuestros embajadores han trabajado para convertir estos moodboards, con colores preciosos de tendencia creados por el Instituto de Color Pantone, en una paleta coherente con mezclas de color de IGORA ROYAL.



Novel Comfort

El primer mundo del color, llamado Novel Comfort, está formado por colores reconfortantes inspirados en la naturaleza para expresar los placeres sencillos y la protección. Novel Comfort es una paleta de colores orgánicos tierra que aúna los dorados brillantes y los chocolates cálidos para crear una sensación de bienestar.



Quería que mis colores se unieran y mezclaran unos con otros para conseguir colores que aportaran calma con tonalidades apagadas. Deseaba transmitir serenidad, fragilidad y seguridad, en el sentido de sentirte protegido y conectado con el planeta.

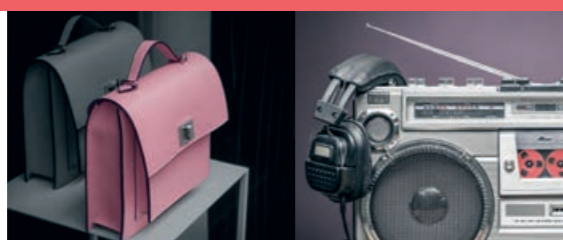
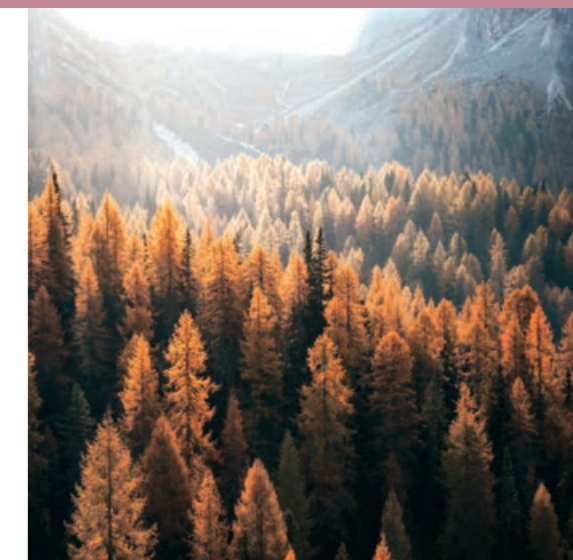
“

Lesley

”



Proporción de mezcla 9-55 + 9-7 (1:1)	Proporción de mezcla 9-4 + 8-84 (1:3)	Proporción de mezcla 8-85 + 9-98 (35:1)	Proporción de mezcla 4-58 + Pastellier (2:1)	Proporción de mezcla 9-46 + 3-68 (5:1)
PANTONE 14-1133 Apricot Nectar	PANTONE 18-1336 Copper Brown	PANTONE 18-1341 Maple Syrup	PANTONE 19-1325 Hot Chocolate	PANTONE 19-1223 Downtown Brown



Quintessential

Este mundo del color refleja nuestra relación con la experiencia y en él incluimos modernidad con toques nostálgicos. Se trata de un grupo de tonos florales alegres, que se centra alrededor de una base de tonos ceniza y humo frío que juntos ilustran nuestro deseo de positividad y de levantar el ánimo.

“

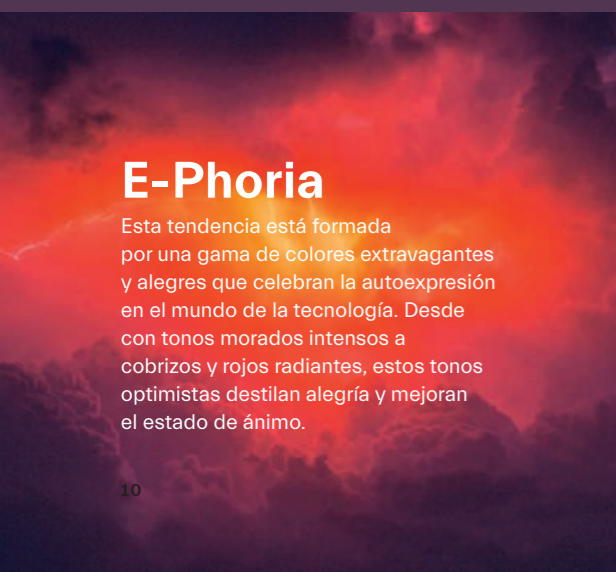
Arjan

Siempre me han inspirado las tendencias de Pantone. Llevaba un tiempo creando rosas y grises, pero aquí traemos una nueva versión muy de 2021.

”



Proporción de mezcla 9-1 + 6-88 + Pastellier (30:2:10)	Proporción de mezcla 9-1 + 0-89 (30:1)	Proporción de mezcla 8-11 + 6-99 (10:1)	Proporción de mezcla 8-19 + 9-24 + 1-1 (10:10:1)	Proporción de mezcla 9-55 + 0-88 (8:2)	Proporción de mezcla 9-7 + 5-99 + Pastellier (10:1:10)	Proporción de mezcla 8-11 + 0-88 (10:1)	Proporción de mezcla 8-11 + 0-33 + 0-55 (10:1:3)
PANTONE 18-1649 Deep Sea Coral	PANTONE 16-1710 Foxglove	PANTONE 18-1405 Flint	PANTONE 15-1327 Blackened Pearl	PANTONE 17-1540 Apricot Brandy	PANTONE 17-1210 Moon Rock	PANTONE 19-3910 Iron Gate	



E-Phoria

Esta tendencia está formada por una gama de colores extravagantes y alegres que celebran la autoexpresión en el mundo de la tecnología. Desde con tonos morados intensos a cobrizos y rojos radiantes, estos tonos optimistas destilan alegría y mejoran el estado de ánimo.

“

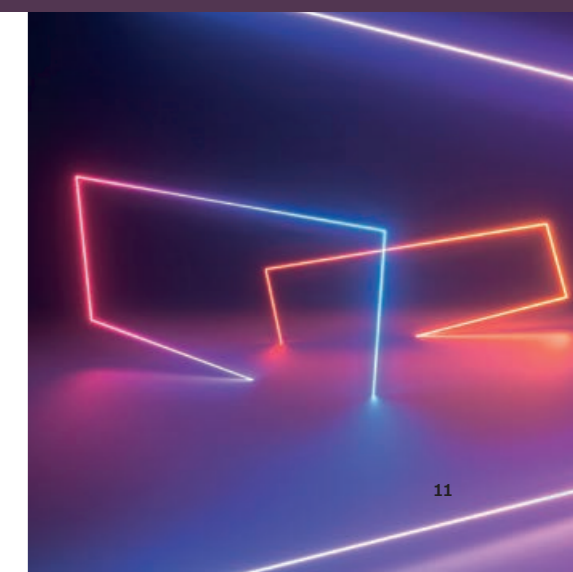
”

A los españoles nos encantan los colores intensos. El rojo es el color de la pasión, la seducción y capta la atención. Me lo pasé muy bien creando estos tonos nuevos.

X-presion



Proporción de mezcla 8-77 + 0-77 (1:1)	Proporción de mezcla 9-98 + 0-77 (1:10)	Proporción de mezcla 9-98 + 0-77 (1:3)	Proporción de mezcla 9-98 + 0-89 (1:1)	Proporción de mezcla 7-55 + 6-99 (2:1)
PANTONE 17-1350 Oriole	PANTONE 18-1555 Molten Lava	PANTONE 18-1657 Salsa	PANTONE 19-2033 Anemone	PANTONE 19-2916 Blackberry Wine





Capta el código QR para saber
más sobre los productos de
IGORA ROYAL y cómo usarlos.

#BeIGORA