

FIBRE CLINIX
MANUAL DE PRODUCTOS

Together. A passion for hair.



CONTENIDOS

INTRODUCCIÓN	4
NUEVO FIBRE CLINIX	6
GAMA	8
TECNOLOGÍA	10
TRANSFORMACIÓN DEL CABELLO	12
COACH DE BELLEZA FIBRE CLINIX	14
SERVICIO DE SALÓN FIBRE CLINIX	16
NUEVO TRATAMIENTO DE CUIDADO EN CASA DE FIBRE CLINIX	
ACEITES BONDING DE FIBRE CLINIX	20
FIBRE CLINIX FORTIFICANTE	22
FIBRE CLINIX COLOR RADIANTE	24
FIBRE CLINIX HIDRATANTE	28
FIBRE CLINIX VOLUMEN	30
FIBRE CLINIX ANTIENCRESPADO	32
	34

TRANSFORMACIÓN DEL CABELLO PERSONALIZADA, DEL SALÓN AL CUIDADO EN CASA

UNA TENDENCIA PARA CLIENTES Y PELUQUEROS POR IGUAL

La personalización es una tendencia al alza, ya que las tecnologías avanzadas actuales permiten a los clientes aportar un toque personalizado a sus productos y servicios, donde desean y cuando desean. Esto permite una experiencia más cercana y personalizada. Todos los clientes tienen necesidades y preferencias diversas y esto podemos verlo a través de diferentes industrias como el diseño de interiores, moda, automóvil y cosmética.

Los clientes buscan unos resultados superiores en los productos de cuidado y belleza profesionales y son conscientes de las tecnologías de tendencia y de los nuevos ingredientes. En cuanto al cuidado del cabello, los clientes suelen tener más de una necesidad y están muy interesados en soluciones personalizadas que prolonguen y mantengan los resultados del salón en casa. Mientras tanto, los peluqueros buscan diferenciarse de la competencia a través de historias que destaquen y de marcas exclusivas de salón que aumentan la fidelidad de los clientes.



¿QUÉ SIGNIFICA ESTO PARA TU SALÓN?

Los clientes están listos para invertir en soluciones personalizadas que reflejen sus necesidades personales. Desean prolongar la experiencia en el salón personalizada en casa y de sacar el mayor partido al servicio del salón. Una gama de productos exclusiva de salón que permita una oferta completa única y unos resultados duraderos en el salón y en casa para aumentar la fidelidad del cliente.

LOS RESULTADOS DE REPARACIÓN MÁS AVANZADOS Y POTENTES EN UN TRATAMIENTO PERSONALIZADO, PARA UNA EXPERIENCIA COMPLETA, DESDE EN EL SALÓN AL CUIDADO EN CASA.

FIBRE CLINIX

Fibre Clinix es el nuevo tratamiento exclusivo de salón completamente modular que une una ciencia innovadora con la personalización, desde en el salón al cuidado en casa. Al unir una tecnología avanzada con una personalización completa, los peluqueros pueden ofrecer un servicio profesional hecho a medida resolviendo las necesidades múltiples del cabello del cliente, diferenciándose de la competencia y llegando a los clientes que desean una experiencia premium.



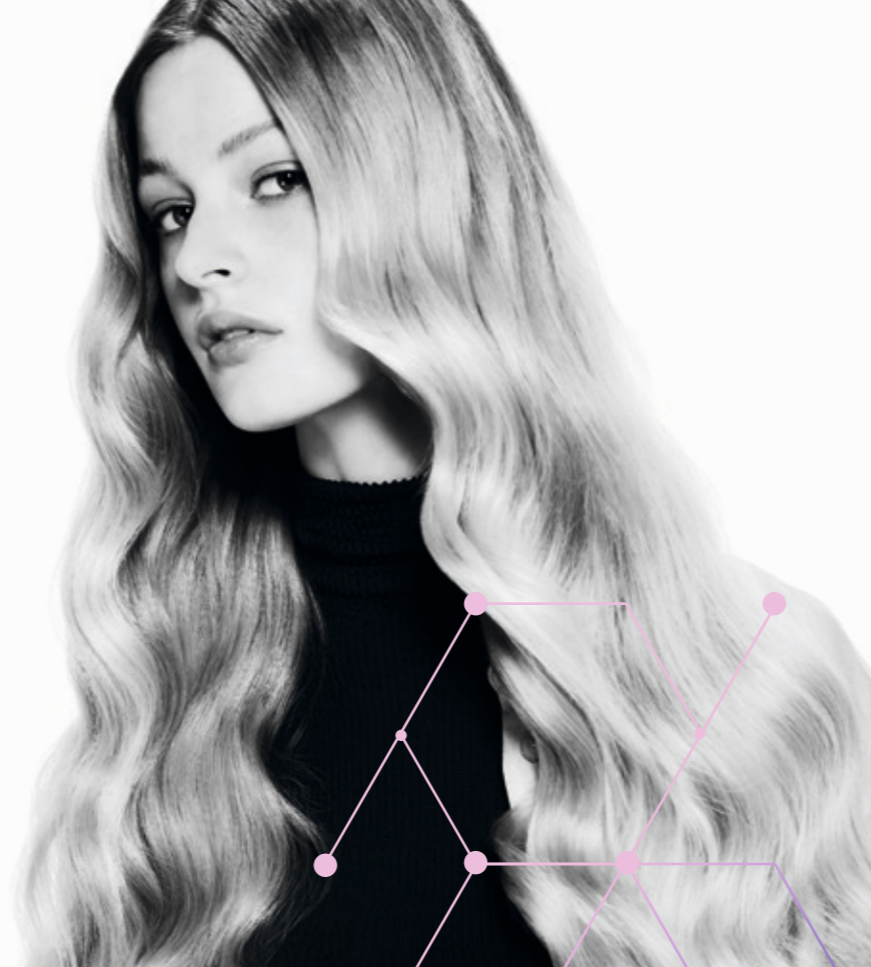
SERVICIO DE COLOR POSTERIOR

Debido a sus potentes resultados de reparación y opciones personalizables, Fibre Clinix se convierte en el servicio postcoloración más óptimo. Tras el servicio químico, Fibre Clinix recrea los puentes internos para un cabello más fuerte y radiante.

En el salón, Fibre Clinix también ofrece un servicio de neutralización personalizable para un cabello rubio frío. En casa, Fibre Clinix Color Radiante ayuda a conseguir una retención de hasta el 90% del color* y a prolongar el efecto del servicio de neutralización en el salón.

*cuando se usa junto al Tratamiento Fibre Clinix Color Radiante

FIBRE CLINIX ASSORTMENT



EN EL SALÓN Y EN CASA

Aporta **suavidad, brillo y nutrición** a los servicios del salón o a la rutina de cuidado en casa.

NUEVOS ACEITES BONDING DE FIBRE CLINIX

Para cabello de normal a fino o grueso



Aceite Bonding Ligero



Aceite en Crema Bonding Intensivo

EN CASA

Mantén los puentes en casa hasta la siguiente visita al salón con el **Servicio de cuidado en casa de Fibre Clinix. Descubre nuestro tratamiento ampliado de Fibre Clinix Color Radiante** para prolongar el efecto de la neutralización en el salón para rubios fríos y para ofrecer un cuidado y protección adicional al cabello coloreado.

FIBRE CLINIX FORTIFICANTE

Para cabello dañado y excesivamente tratado



Champú Fortificante



Acondicionador Fortificante



Loción Fortificante Multireparadora



Tratamiento Fortificante



Potenciador Fortificante

FIBRE CLINIX COLOR RADIANTE

Para cabello coloreado, rubios fríos y cabello con canas



Champú Color Radiante



Champú Color Radiante Morado



Acondicionador Color Radiante 300ml/1L



Spray Acondicionador Color Radiante



Tratamiento Color Radiante



Potenciador Color Radiante



Protector Térmico Color Radiante

FIBRE CLINIX HIDRATANTE

Para cabello seco y quebradizo



Champú Hidratante



Acondicionador Hidratante



Spray Acondicionador Hidratante



Tratamiento Hidratante



Potenciador Hidratante

FIBRE CLINIX VOLUMEN

Para cabello fino y débil



Champú de Volumen



Acondicionador de Volumen



Spray de Volumen y Cuerpo



Tratamiento de Volumen



Potenciador de Volumen

FIBRE CLINIX ANTIENCRSPADO

Para cabello grueso, encrespado y rebelde



Champú Antiencrespado



Acondicionador Antiencrespado



Spray de Control Antiencrespado



Tratamiento Antiencrespado



Potenciador Antiencrespado

EN EL SALÓN

Recrea puentes nuevos con el **servicio de salón de Fibre Clinix** y descubre el **servicio de neutralización personalizable de Fibre Clinix** para ayudar a realzar o mantener los tonos rubios fríos.



Champú Tribond



Tratamiento Tribond para cabello fino



Tratamiento Tribond para cabello grueso



Potenciador Fortificante



Potenciador Color Radiante



Potenciador Hidratante



Potenciador de Volumen



Potenciador Antiencrespado



Color Radiante Potenciador Neutralizante Morado



Color Radiante Potenciador Neutralizante Azul



Champú Fortificante



Acondicionador Fortificante



Champú Color Radiante



Acondicionador Color Radiante



Champú Hidratante



Acondicionador Hidratante



Champú Color Radiante Morado

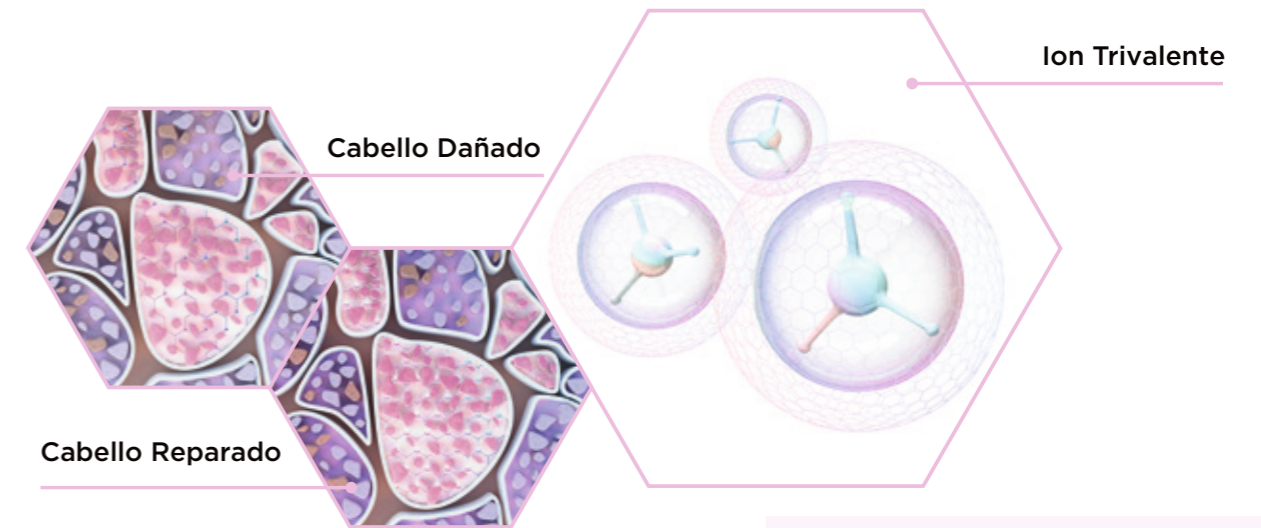
TECNOLOGÍA C21 Y TRIPLE BONDING

LA TECNOLOGÍA REPARADORA MÁS AVANZADA
Y POTENTE DE SCHWARZKOPF PROFESSIONAL

Las exposiciones repetidas a influencias químicas o mecánicas pueden afectar a la integridad del cabello. El interior y exterior de la estructura capilar pueden debilitarse volviendo el cabello poroso, apagado, con falta de fuerza y con tendencia a la rotura. Fibre Clinix establece un nuevo hito en la reparación del cabello gracias a un tratamiento personalizable que suplimenta diferentes necesidades del cabello, para el uso en el salón y en casa, devolviendo al cabello su calidad natural.

TECNOLOGÍA TRIPLE BONDING

¿Qué es? La tecnología bonding avanzada, que está basada en una investigación de más de 10 años, fortalece la estructura capilar desde el interior. Contiene un ion trivalente que crea puentes nuevos formando una red tridimensional en el interior de la fibra capilar. El tratamiento Fibre Clinix aumenta la elasticidad, la resistencia y deja el cabello hasta 10x más fuerte.**



TECNOLOGÍA C21

¿Qué es? Un agente acondicionador altamente eficaz que actúa en la superficie capilar bajo un principio biomimético de regeneración de lípidos.

El cabello natural queda protegido por una capa externa de 21 hidrocarburos llamados proteolípidos, una combinación de proteínas y ácidos grasos. La Tecnología C21 es capaz de reparar con cadenas de C21 lípidos en lugar de con las cadenas de C18 lípidos anteriores. Esto acerca más que nunca la cutícula a la perfección natural para un brillo mejorado, manejabilidad y movimiento natural.

BENEFICIOS PRINCIPALES

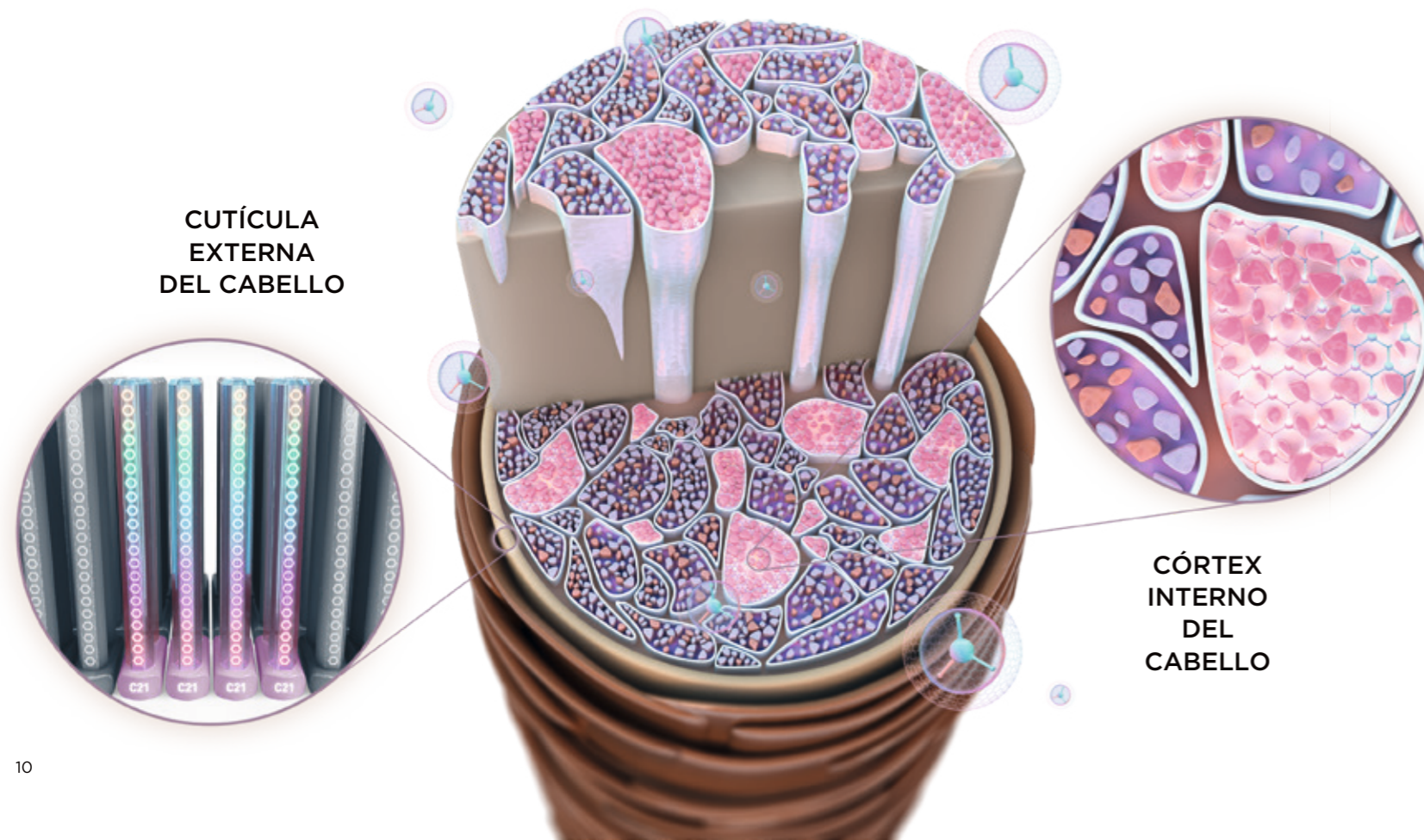
- +REPARA LA ESTRUCTURA INTERNA Y EXTERNA DEL CABELLO HASTA **60 DÍAS***
- +CABELLO HASTA **10X MÁS FUERTE****
- +SELLADO COMPLETO DE LA POROSIDAD***

SMART ANALYZER



El SalonLab Smart Analyzer analiza el efecto que genera Fibre Clinix en la estructura interna del cabello

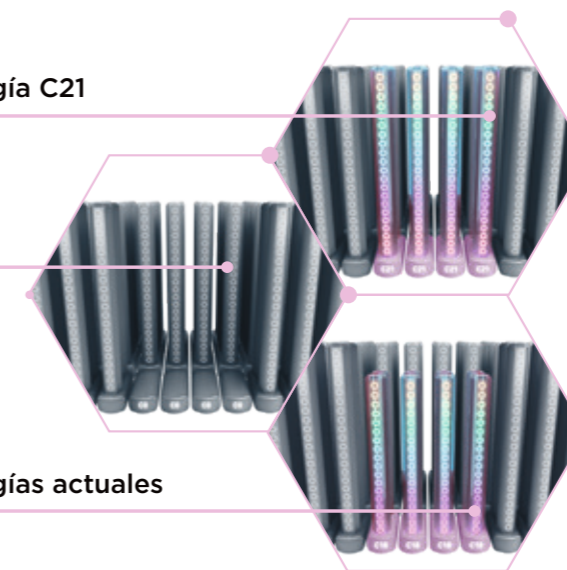
- + Prepara tu salón para el futuro y destaca frente al resto de la competencia
- + Tecnología revolucionaria: analiza la estructura interna del cabello de tu cliente y realiza un seguimiento del efecto que producen en el cabello tus recomendaciones de cuidado en casa
- + Fácil de usar y cómodo: Dispositivo vanguardista con una tecnología avanzada que se adapta a la perfección a la rutina de tu salón
- + Oportunidades de ventas: Recomienda un cuidado del cabello personalizado según las necesidades de tus clientes



Tecnología C21

Cabello Dañado

Tecnologías actuales



*cuando se usa junto al tratamiento de cuidado en casa de Fibre Clinix
**cuando se usa con el tratamiento Fibre Clinix vs. cabello no tratado
***test de cepillado en cabello mojado vs. cabello no tratado

RESULTADOS VISIBLES AL INSTANTE: DEVUELVE A LA FIBRA CAPILAR SU ESTADO NATURAL*



Cabello al que no se han realizado tratamientos químicos o mínimos, tacto suave cuando está mojado y se cepilla fácilmente.

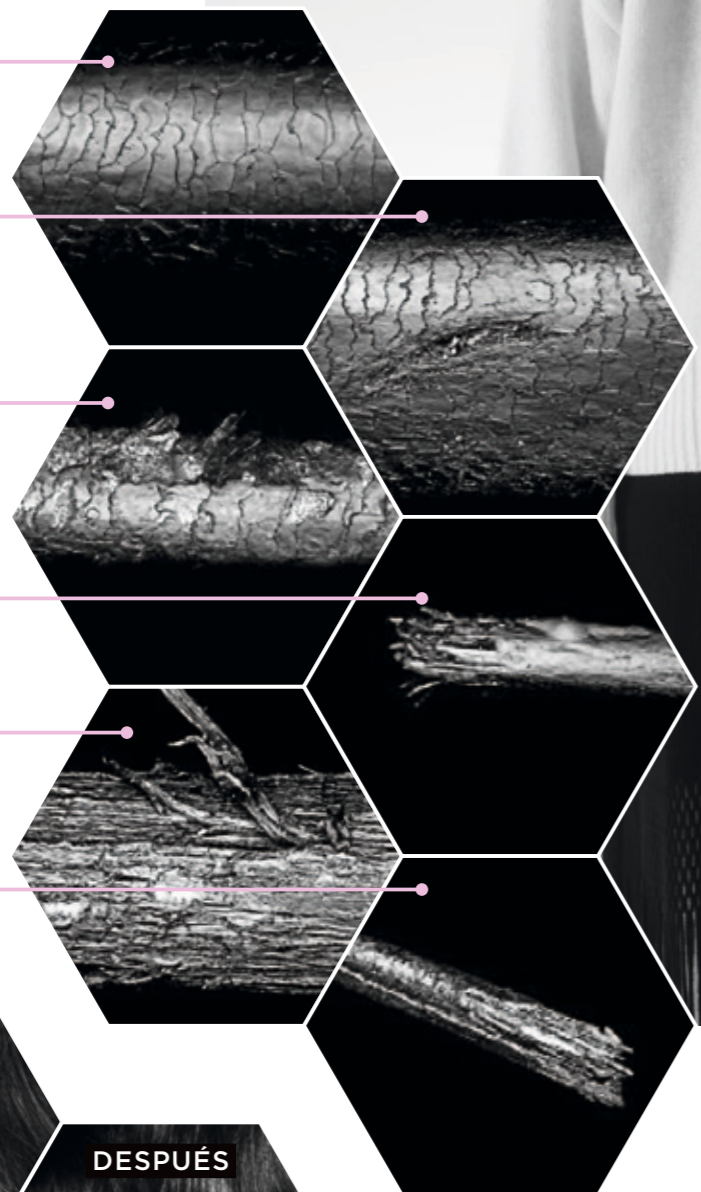
Cutícula ligeramente levantada debido a la exposición medioambiental. El cabello tiene un tacto seco y ligeramente áspero.

Cutícula excesivamente levantada, exposición a químicos y al calor. Aspecto encrespado con poca elasticidad.

Primeras puntas abiertas y, luego, rotura del cabello, pérdida de cutícula.

Cabello muy dañado, pérdida de cutícula, rotura, tiene un tacto blando cuando está mojado.

Puntas abiertas.



NUEVOS INGREDIENTES ACTIVOS INSPIRADOS EN EL CUIDADO DE LA PIEL EN EL CUIDADO DE LA PIEL

TODOS LOS POTENCIADORES DE SALÓN DE FIBRE CLINIX, QUE HAN SIDO DESARROLLADOS CON INGREDIENTES INSPIRADOS EN EL CUIDADO DE LA PIEL, Y LOS TRATAMIENTOS DE CUIDADO EN CASA DE FIBRE CLINIX SUPLEN DIFERENTES NECESIDADES DEL CABELLO YA SEA EN EL SALÓN O EN CASA

FIBRE CLINIX FORTIFICANTE

con **Niacinamida** fortifica el cabello del interior al exterior. La Niacinamida también es conocida como Vitamina B3. Se trata de un antioxidante potente que se usa para neutralizar los radicales libres dañinos creados en el medio ambiente y para reducir los signos del envejecimiento. En el cuidado de la piel la Niacinamida es conocida por proteger la piel del calor y de todos sus efectos adversos no deseados.



FIBRE CLINIX HIDRATANTE

con **Complejo Escualano** ayuda a hidratar el cabello. El escualano es un hidrocarburo insaturado, un líquido transparente y sin color. En el cuidado de la piel es conocido por ser muy hidratante y fácil de absorber por la piel.



FIBRE CLINIX COLOR RADIANTE

con **AHA** protege el color, proporciona un color intenso, fresco y duradero. AHA (Ácidos Alfa Hidróxidos) es una combinación de ácido láctico y ácido cítrico. En el cuidado de la piel, el AHA es conocido por suavizar las líneas finas y arrugas, por mejorar el tono de la piel y la textura y por desbloquear y limpiar los poros mientras mejora el estado de la piel.



FIBRE CLINIX VOLUMEN

con **Phytokine** proporciona un efecto antiestático duradero, controla y estabiliza el cabello. El Phytokine es un extracto de grano de soja modificado por la biotecnología. En el cuidado de la piel, el Phytokine es conocido por reconstruir la dermis a través de la activación eficaz de colágeno. Corrige de manera efectiva la elasticidad de la piel y rellena las reservas de agua del interior de la piel.



FIBRE CLINIX ANTIENCRESADO

con **Ceramida** suaviza la superficie capilar y proporciona un efecto antiencrespado. La Ceramida es un tipo de lípido que es un componente natural del cabello. En el cuidado de la piel, la Ceramida se usa para mejorar el estado de la piel y devolverle su barrera sana.



CONVIÉRTETE EN COACH DE BELLEZA DE FIBRE CLINIX

CREA UNA EXPERIENCIA DE CUIDADO EN EL SALÓN PERFECTA PARA TU CLIENTE



El cabello del cliente es tan único como su huella dactilar. Para encontrar el tratamiento de cuidado óptimo para tu cliente es primordial que empieces realizando la consulta y un diagnóstico de su cabello. Una consulta perfecta refleja e identifica las necesidades de cuidado del cabello en el salón y lleva a un tratamiento de cuidado en casa que ofrezca a tu cliente una solución a largo plazo. Los resultados de este tratamiento son realmente personalizados: Puedes escoger y combinar productos de diferentes gamas de Fibre Clinix y recomendar un tratamiento de cuidado súper personalizado. Esto ayudará a que tu cliente vuelva a tu salón de forma regular, convirtiéndolo en un cliente fiel.

NUESTROS 5 PILARES DE CONSULTA

1 PREGUNTA Y ESCUCHA

Sin importar la edad, aquí tienes algunas preguntas, que deberás realizar a todos los clientes durante la consulta, que te ayudarán a entender mejor sus necesidades:

- + ¿Qué productos de cuidado del cabello usas?
- + ¿Qué te gusta de tu cabello?
- + ¿Qué te has hecho en tu cabello anteriormente que te haya gustado?
- + ¿Qué te has hecho en tu cabello anteriormente que no te haya gustado?

Escucha los retos a los que se enfrenta tu cliente con su cabello, sus deseos y resuélvelos con tu experiencia práctica.

2 DIAGNÓSTICO

El diagnóstico es la base del servicio en el salón y del tratamiento de cuidado en casa que se personalizan según las necesidades específicas del cabello de tu cliente.

- + Define el tipo de cabello, longitud y estructura
- + Realiza el diagnóstico del cabello usando los tests de elasticidad y porosidad para analizar su estado
- + Para completar el diagnóstico analiza el estado del cuero cabelludo

3 RECOMENDACIÓN EN EL SALÓN

El Servicio de salón, único y personalizado, de Fibre Clinix refleja e identifica la necesidad de cuidado del cabello del cliente. Esto guía hacia un tratamiento de cuidado que proporcione a tu cliente una solución de cuidado a largo plazo, que además lo fideliza con el salón y con sus resultados de cuidado superiores.

- + Crea un tratamiento personalizado para tu cliente
- + Explica a tu cliente qué productos estás usando y por qué

4 RECOMENDACIÓN EN CASA

Recomienda el tratamiento de cuidado en casa de Fibre Clinix que complemente el servicio realizado en el salón. Esto ayudará a que el cliente mantenga los resultados durante más tiempo.

5 RECOMENDACIÓN DE CUIDADO EN CASA

Crea un plan de cuidado personalizado junto al cliente que se base en sus necesidades específicas y estilo de vida.

- + Planifica qué necesitará el cabello de tu cliente después de la visita al salón para mantener los resultados con su máximo esplendor durante más tiempo
- + Explica todos los productos que necesitará el cliente y cómo usarlos
- + Proporciona trucos y consejos para usar los productos y cómo integrarlos en las rutinas de lavado y cuidado a diario

EN EL SALÓN

FIBRE CLINIX SERVICIO DE SALÓN

CON LA TECNOLOGÍA TRIPLE BONDING Y C21 LOCALIZA LOS DAÑOS INTERNOS Y EXTERNOS DEL CABELLO.
RECONSTRUYE LA SUPERFICIE CAPILAR Y CONECTA LOS PUENTES INTERNOS DEL CABELLO.



Champú Tribond CÓMO USARLO:



BENEFICIOS:

- + Limpia suavemente todo tipo de cabello
- + Prepara el cabello para el tratamiento de salón de Fibre Clinix
- + Devuelve la fuerza al cabello y proporciona hidratación esencial



Tratamiento Tribond para cabello fino CÓMO USARLO:



BENEFICIOS:

- + Regenera las estructuras dañadas del cabello
- + Crea puentes tridimensionales en el interior de la estructura capilar
- + Cabello hasta 10x más fuerte cuando se usa junto al Champú Tribond*



Tratamiento Tribond para cabello grueso CÓMO USARLO:



BENEFICIOS:

- + Regenera las estructuras intensamente dañadas del cabello

La combinación de un **Potenciador de Fibre Clinix** o un **Aceite Bonding de Fibre Clinix** y el **Tratamiento Tribond de Fibre Clinix** (para cabello fino o grueso) fortifica la estructura capilar y rellena la superficie del cabello según las necesidades del cabello del cliente.

Aceites Bonding de Fibre Clinix 4 FORMAS DE USO

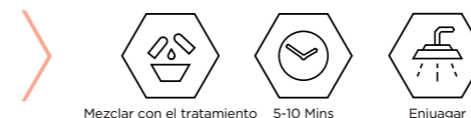


NUEVOS aceites de acabado polivalentes que proporcionan suavidad y brillo a la superficie del cabello y aportan nutrición en el interior de la fibra capilar mientras previenen y reparan los daños en el cabello con un efecto duradero.

5x más Nutrición**
Previene hasta en un 93% los daños en el cabello**



Potenciador Fortificante CÓMO USARLO:

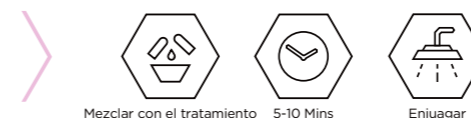


Un potenciador concentrado formulado con Niacinamida que fortalece y nutre el cabello dañado para una suavidad y brillo mejorados.

Hasta un 90% menos de rotura**
Hasta un 90% de revitalización del cabello**



Potenciador Color Radiante CÓMO USARLO:



Un potenciador concentrado formulado con AHA que ayuda a sellar los pigmentos del color en el interior del cabello para un color y brillo más intensos.

Hasta un 90% de retención del color**
Color hasta 3x más intenso**



Potenciadores Color Radiante Neutralizantes CÓMO USARLO:



Dos potenciadores neutralizantes altamente pigmentados que ayudan a neutralizar los tonos subyacentes amarillos o naranjas no deseados del cabello rubio medio a rubio claro y del cabello con canas.

Neutralización personalizable para rubios fríos o cabello con canas Color hasta 3x más intenso**



Potenciador Hidratante CÓMO USARLO:

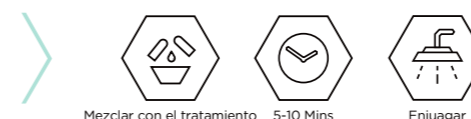


Un potenciador concentrado formulado con el Complejo Escualano que ayuda a hidratar el cabello seco para una elasticidad y brillo mejorados.

Sensación de cabello hidratado hasta 24h**
Sensación de cabello más suave**



Potenciador de Volumen CÓMO USARLO:

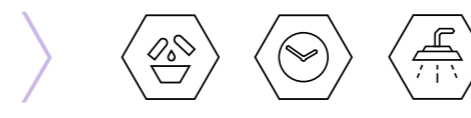


Un potenciador concentrado formulado con Phytokine que mejora la elasticidad y potencia el cuerpo para una estabilidad y brillo mejorados.

Sensación de cabello texturizado hasta 48h**
No sobrecarga**



Potenciador Antiencrepado CÓMO USARLO:



Un potenciador concentrado formulado con Ceramida que suaviza el cabello grueso, rebelde y encrepado para una suavidad y brillo mejorados

Hasta 48h de efecto antiencrepado***
Sensación de cabello más suave****

*vs. cabello no tratado

**cuando se usa como tratamiento con el Champú Tribond y los Tratamientos Tribond para Cabello Fino o Grueso

***cuando se usa como tratamiento con el Champú Tribond y el Tratamiento Tribond para Cabello Fino

****cuando se usa como tratamiento con el Champú Tribond y el Tratamiento Tribond para Cabello Grueso

EN EL SALÓN

FIBRE CLINIX PERSONALIZACIÓN CON GRANDES RESULTADOS EN EL SALÓN

SERVICIO PERSONALIZADO PARA DEVOLVER LA FIBRA CAPILAR DEL CLIENTE A SU ESTADO NATURAL*

Todos los potenciadores de salón de Fibre Clinix, que han sido desarrollados con ingredientes activos inspirados en el cuidado de la piel, suplen las diferentes necesidades del cabello y pueden usarse para personalizar los Tratamientos Tribond de Fibre Clinix para tu cliente.

CÓMO FUNCIONA:

1 LAVAR

Lavar el cabello con el **Champú Tribond de Fibre Clinix** y repetir si es necesario.

2 MEZCLAR

Mezclar una cucharada (25g) de **Tratamiento Tribond de Fibre Clinix** para cabello fino o grueso con 5 dosificaciones del **Potenciador de Cuidado de Fibre Clinix**** adecuado, 5 a 10 dosificaciones del **Potenciador Neutralizante**** pertinente o hasta 5 a 6 dosificaciones del **Aceite Bonding** apropiado.

3 APLICAR

Aplicar por secciones en los medios y puntas, o en las zonas rubias y con canas para los **Potenciadores Neutralizantes**. Dejar actuar durante 5-10 minutos. Enjuagar bien.



5 DOSIFICACIONES 2-6 DOSIFICACIONES

SUPLIENDO MÁS DE UNA NECESIDAD DEL CABELLO

A menudo, los clientes tienen múltiples necesidades en su cabello. Al poder combinar diferentes potenciadores puedes suplir las necesidades primarias y secundarias del cabello de tus clientes y los salones pueden resolver todas esas necesidades en un solo servicio.



CÓMO FUNCIONA:

1 LAVAR

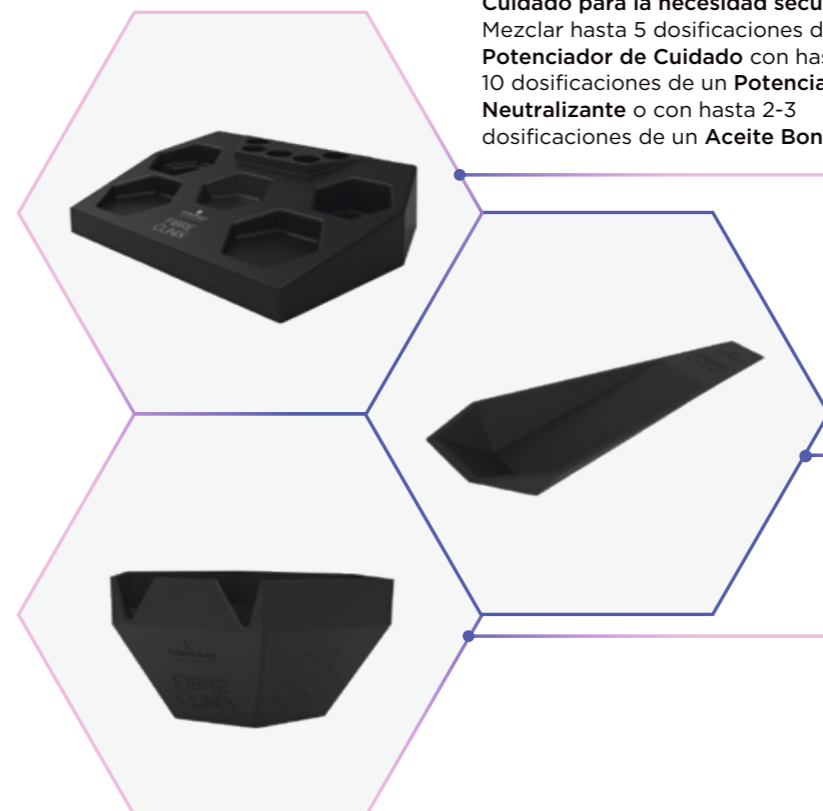
Lavar el cabello con el **Champú Tribond de Fibre Clinix** y repetir si es necesario.

2 MEZCLAR

Mezclar una cucharada (25g) de **Tratamiento Tribond de Fibre Clinix** con 3 dosificaciones de un **Potenciador de Cuidado de Fibre Clinix** para la necesidad primaria del cabello y 2 dosificaciones de otro **Potenciador de Cuidado para la necesidad secundaria**. Mezclar hasta 5 dosificaciones de un **Potenciador de Cuidado** con hasta 10 dosificaciones de un **Potenciador Neutralizante** o con hasta 2-3 dosificaciones de un **Aceite Bonding**.

3 APLICAR

Aplicar por secciones en los medios y puntas, o en las zonas rubias y con canas para los **Potenciadores Neutralizantes**. Dejar actuar durante 5-10 minutos. Enjuagar bien.



FIBRE CLINIX TRAY

- + Diseñada para ajustarse a la perfección a la parte superior del Carro Esencial de SKP existente
- + Resalta toda la gama de productos y herramientas de Fibre Clinix
- + Colgador integrado

FIBRE CLINIX SCOOP

- + Diseñada para medir la cantidad perfecta de tratamiento para el servicio Fibre Clinix

FIBRE CLINIX BOWL

- + forma hexagonal icónica
- + Mango ergonómico para llevar el bol
- + Sistema especial para rebañar el tratamiento de la Cuchara Fibre Clinix

* tests de cepillado biofísico del tratamiento en cabello medianamente decolorado vs. cabello natural

**Mezclar el Tratamiento Tribond para cabello fino de Fibre Clinix con un potenciador de las siguientes gamas: Fortificante, Hidratante, Color Radiante o Volumen.

**Mezclar el Tratamiento Tribond para cabello grueso de Fibre Clinix con un potenciador de las siguientes gamas: Fortificante, Hidratante, Color Radiante o Volumen.

*Entremezclable con todos los Potenciadores de Cuidado excepto el de Volumen. Si se mezcla, la consistencia de gel que garantiza una fórmula ligera en el Potenciador de Volumen interactúa con los pigmentos del Potenciador Neutralizante y, como resultado, se produce una textura desigual y existe el riesgo a que el resultado quede parcheado si se aplica en el cabello. En cabello fino se debe realizar el Servicio Tribond Neutralizante con el Spray de Volumen y Cuerpo.



EN EL SALÓN Y EN CASA

ACEITES BONDING DE FIBRE CLINIX

PARA CABELLO DE NORMAL A FINO O GRUESO

NUEVOS Aceites Bonding polivalentes que proporcionan suavidad y brillo a la superficie del cabello y aportan nutrición en el interior de la fibra capilar mientras previenen y reparan los daños en el cabello con un efecto duradero.

ACEITE LIGERO BONDING

para cabello de normal a fino

con una textura fluida para una hidratación ligera

4 FORMAS DE USO:



- + Proporciona al cabello de normal a fino una inyección de hidratación instantánea
- + Mejora la peinabilidad y el desenredado del cabello
- + Previene las puntas abiertas y la rotura del cabello mientras proporciona unos resultados de reparación duraderos
- + Proporciona protección térmica hasta 230°C



HASTA UN 99% MÁS DE BRILLO

HASTA UN 93% MENOS DE ENCRESPAMIENTO**

ACEITE EN CREMA BONDING INTENSIVO

para cabello grueso

con una textura transformadora que nutre intensamente

4 FORMAS DE USO:



- + Proporciona al cabello grueso una inyección de nutrición instantánea
- + Deja un acabado suave y brillante
- + Previene las puntas abiertas y la rotura del cabello mientras proporciona unos resultados de reparación duraderos
- + Proporciona protección térmica hasta 230°C

TECNOLOGÍA

La Tecnología de los Aceites Bonding crea puentes en el interior del cabello y proporciona **una reparación inmediata y duradera y fortifica** el núcleo interno de la fibra capilar.

Protege el cabello evitando las puntas abiertas y la rotura futura del cabello dejándolo más suave, resistente y fuerte.



APLICACIÓN POLIVALENTE



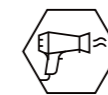
Prechampú

Aplicar el aceite sobre cabello húmedo para sellar las cutículas de la fibra capilar. Enjuagar bien antes de lavar con champú.



Potenciador

Mezclar hasta 5-6 dosificaciones con 25g del Tratamiento Tribond de Fibre Clinix deseado para un cabello más nutrido. Aplicar sobre cabello húmedo. Dejar actuar durante 10 Minutos y enjuagar bien.



Aceite de secado

Aplicar sobre cabello húmedo para mejorar la peinabilidad o manejabilidad y proporcionar protección térmica hasta 230°C.



Aceite de Acabado sin aclarado

Aplicar en los medios y puntas sobre cabello seco para aportar suavidad y brillo y peinar de la forma habitual.

COMPLEJO DE 5 ACEITES



* Cuando se usa el Aceite Bonding Ligero vs. cabello no tratado

** Cuando se usa el Aceite en Crema Bonding Intensivo vs. cabello no tratado

FIBRE CLINIX FORTIFICANTE

PARA CABELLO DAÑADO Y EXCESIVAMENTE TRATADO

Sus fórmulas con Tecnología Triple Bonding y C21 y Niacinamida fortifican y nutren la fibra capilar para prolongar el efecto del servicio de salón de Fibre Clinix.

Los daños en el cabello ocurren cuando la estructura capilar se debilita debido a diversos factores provocando que el cabello no tenga un aspecto sano. Existen tres tipos de daños en el cabello:

CONTEXTO DEL CABELLO

Los daños en el cabello ocurren cuando la estructura se debilita debido a diversos factores, que a menudo causan un efecto dominó que provoca que el cabello no tenga un aspecto ni tacto sanos. Estos daños se producen por tres causas diferentes:

● **Daños medioambientales** causados por agresiones externas como p.ej. la contaminación, la exposición al sol o las variaciones de temperatura. En el caso de la contaminación, pequeñas partículas se adhieren a la superficie del cabello. Éstas dañan las cutículas y apagan el cabello y lo vuelven rebelde. El cabello tiene un tacto áspero y se enreda con facilidad.

● **Daños físicos.** Cada lavado, cada pasada con el peine y cada producto de acabado aportan una fuerza dañina al cabello. Mientras que este efecto es pequeño, los medios y puntas del cabello largo, en particular, se habrán lavado, peinado y realizado el acabado numerosas veces. El encrespamiento y la rotura pueden ocurrir incluso cuando el cabello no ha sido tratado químicamente.

● **Daños químicos** causados por la coloración, la decoloración, la permanente y el alisado que pueden romper los puentes disulfuro. Sobreexponer el cabello causa daños severos, p.ej. puntas irregulares de la cutícula y roturas dentro de la estructura capilar que convierten la fibra capilar en rígida, sensibilizada y con tendencia a la rotura. Este cabello necesita un cuidado intensivo reparador para reestructura la fibra capilar.

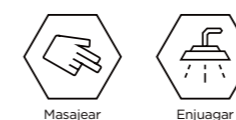
DIAGNÓSTICO DEL PELUQUERO

- Superficie capilar áspera y difícil de peinar
- El cabello absorbe mucha agua y el tiempo de secado puede ser mayor
- El cabello se siente como una esponja y suave cuando está mojado
- Cabello quebradizo y parece paja cuando está seco
- Cabello con tendencia a las puntas abiertas



Champú Fortificante

CÓMO USARLO:



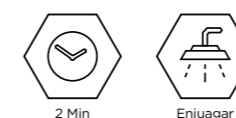
BENEFICIOS:

- + Limpia suavemente el cabello dañado y lo prepara para el tratamiento de cuidado
- + Regenera, fortifica y revitaliza la fibra capilar
- + Proporciona brillo y una superficie capilar suave



Acondicionador Fortificante

CÓMO USARLO:



BENEFICIOS:

- + Ayuda a reconstruir la fibra capilar
- + Desenreda el cabello y mejora la manejabilidad
- + Suaviza y sella la superficie capilar
- + Mejora la resistencia y el brillo



Loción Fortificante Multireparadora

CÓMO USARLO:



BENEFICIOS:

- + Repara al instante los medios y puntas
- + Mejora la resistencia frente a los efectos del calor del secador que llevan a un cabello poroso y encrespado
- + Deja el cabello suave y brillante
- + Múltiples usos:
 1. Aplicar sobre cabello mojado, dejar actuar durante 5 min y enjuagar.
 2. Aplicar sobre cabello secado con toalla. No enjuagar.
 3. Aplicar una pequeña cantidad sobre cabello seco.



Tratamiento Fortificante

CÓMO USARLO:



BENEFICIOS:

- + Penetra en profundidad en la estructura capilar y reestructura las zonas dañadas
- + Nutre intensivamente el cabello dañado y excesivamente tratado
- + Proporciona fuerza, suavidad y brillo
- + Ayuda a prevenir la rotura del cabello
- + Mezclar con cualquier Potenciador de Fibre Clinix para suplir una necesidad secundaria del cabello



Potenciador Fortificante

CÓMO USARLO:



BENEFICIOS:

- + Regenera el cabello poroso
- + Sella por completo la porosidad
- + Mejora la elasticidad, la manejabilidad y el brillo
- + Personaliza e intensifica el efecto de los Tratamientos de Fibre Clinix

HASTA 90% MENOS DE ROTURA*

FIBRE CLINIX COLOR RADIANTE

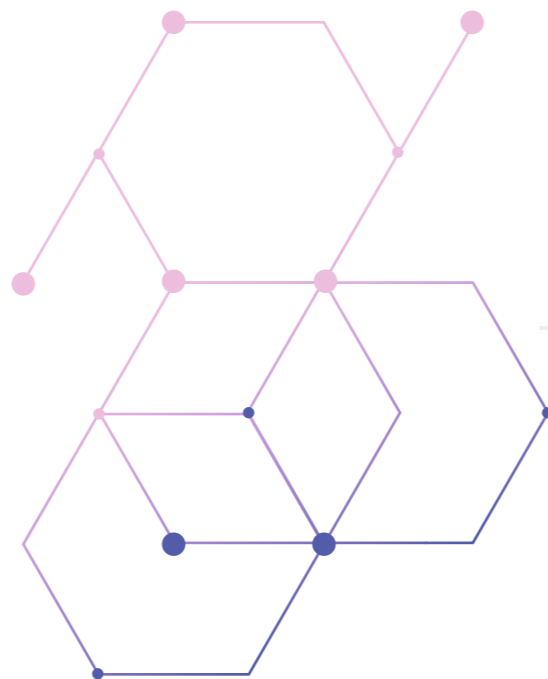
PARA CABELLO COLOREADO

Sus fórmulas con Tecnología Triple Bonding y C21 y AHA proporcionan unos resultados de color duraderos para prolongar el efecto del servicio de salón de Fibre Clinix. Ayuda a sellar el color para una retención de hasta el 90% del color.*

*cuando se usa junto al Tratamiento Color Radiante de Fibre Clinix

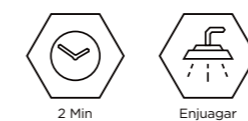
CONTEXTO DEL CABELLO

Los colores del cabello son tan personales como las mujeres y los hombres que los llevan. Por lo tanto, un cuidado del color personalizado es primordial. Es importante mantener las moléculas del color en la fibra capilar mientras se protege, de manera simultánea, la estructura de queratina del cabello. Esto lleva a un aspecto del cabello sano y brillante que retiene mejor los pigmentos y prolonga el resultado de color.



Acondicionador Color Radiante

CÓMO USARLO:



BENEFICIOS:

- + Protege y prolonga los resultados de color del cabello coloreado
- + Desenreda y mejora la peinabilidad
- + Mantiene el brillo y la intensidad del color
- + Suaviza la superficie capilar



Spray Acondicionador Color Radiante

CÓMO USARLO:



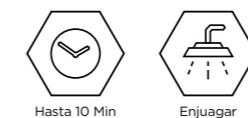
BENEFICIOS:

- + Previene la pérdida de color, los cambios de color y la pérdida de intensidad
- + Protege de los daños causados por el secador
- + Mejora la peinabilidad y la intensidad del color



Tratamiento Color Radiante

CÓMO USARLO:



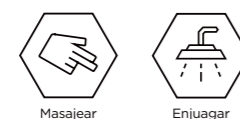
BENEFICIOS:

- + Refuerza la estructura capilar y mantiene el color
- + Realza la intensidad del color para unos resultados de color duraderos acercando el cabello a una pérdida cero
- + Proporciona un cuidado en profundidad y aporta un brillo luminoso
- + Mezclar con cualquier Potenciador de Fibre Clinix para suplir una necesidad secundaria del cabello



Champú Color Radiante

CÓMO USARLO:



BENEFICIOS:

- + Limpia suavemente el cabello coloreado y lo prepara para el tratamiento de cuidado
- + Protege y prolonga la intensidad del color
- + Proporciona una textura suave y aporta brillo



Potenciador Color Radiante

CÓMO USARLO:



BENEFICIOS:

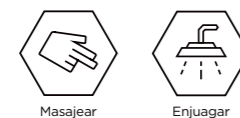
- + Realza la intensidad del color y ayuda a sellarlo para conseguir hasta un 90% de retención de los pigmentos
- + Protege del calor de las herramientas de acabado y ayuda a reducir la rotura y sellar las puntas abiertas hasta en un 94%*
- + Deja el cabello hasta un 90% más brillante*

HASTA 90% COLOUR RETENTION*



NUEVO Champú Morado Color Radiante

CÓMO USARLO:



BENEFICIOS:

- + Limpia suavemente y refresca el cabello rubio, aclarado y con canas.
- + Ayuda a neutralizar al instante la calidez y contrarresta los tonos subyacentes cálidos y amarillos no deseados para unos tonos fríos radiantes
- + Proporciona una textura suave mientras reconecta los puentes internos del cabello



Nuevo Protector Térmico Color Radiante

CÓMO USARLO:



BENEFICIOS:

- + Realza la intensidad del color y ayuda a sellarlo para conseguir hasta un 90% de retención de los pigmentos
- + Protege del calor de las herramientas de acabado y ayuda a reducir la rotura y sellar las puntas abiertas hasta en un 94%*
- + Deja el cabello hasta un 90% más brillante*

HASTA 210°C DE PROTECCIÓN TÉRMICA

*when used with Fibre Clinix Vibrancy Treatment
*vs. cabello no tratado.

LAS CAUSAS DE LA PÉRDIDA DE COLOR PUEDEN INCLUIR:



1. Agua y surfactantes:

El principal factor que causa la pérdida de color son el agua y los surfactantes. El cabello es higroscópico, es decir, que absorbe la humedad del medio ambiente. Cuando lavamos nuestro cabello, éste absorbe mucha agua y el diámetro del cabello aumenta, por eso esto puede conllevar la pérdida de moléculas de color.

2. Partículas medioambientales y metálicas:

El cabello sano retiene el color debido a que la cutícula está intacta. Cualquier daño, ya sea solar (luz UV), cloro, agua salada o calor, acelera la pérdida de color. También, las partículas del cobre del agua del grifo crean radicales libres que pueden dañar la cutícula aún más durante la oxidación al realizar el proceso de coloración. Estos radicales libres contribuyen a interferir en la retención del color y afectan a la estabilidad de las moléculas de color.

EL EFECTO NEUTRALIZANTE

La Rueda de Color cubre todo el espectro de tonos y te permite ver de un vistazo cómo se dividen los colores en cálidos y fríos.

Los **colores más fríos** (Verde, Azul, Violeta) aparecen en la izquierda, mientras que los **más cálidos** (Amarillo, Naranja, Rojo) lo hacen en la derecha. Todos los colores tienen su color **complementario** o Color Opuesto, por ejemplo el NARANJA es el color complementario del AZUL.

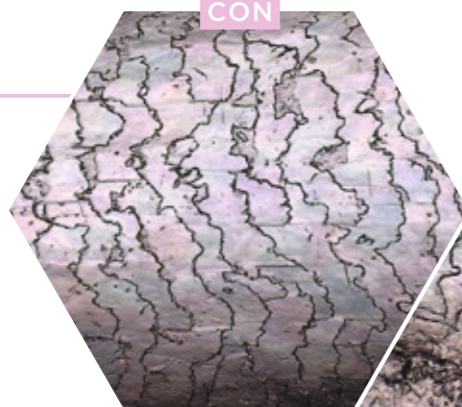
Si mezclas dos colores complementarios 1:1 se anulan uno al otro. Los pigmentos morados contrarrestan los tonos subyacentes amarillos del rubio claro o del cabello aclarado mientras que los pigmentos azules contrarrestan los tonos subyacentes naranjas del cabello rubio medio a rubio claro.



PROTECCIÓN TÉRMICA PARA CABELLO COLOREADO

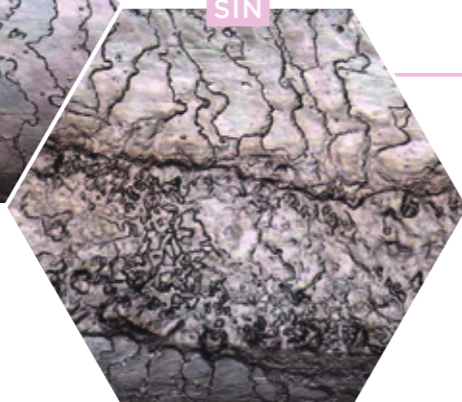
CON

Cabello coloreado tratado con el Protector Térmico en Spray antes de la fijación por calor: de sin a pequeños daños en la cutícula. Brillo mejorado.



SIN

Cabello coloreado después de la fijación por calor sin protección: grandes daños parciales en la cutícula, mayor riesgo a la rotura y a las puntas abiertas. Brillo reducido.



LA
NEUTRALIZACIÓN
SE BASA EN
LOS COLORES
COMPLEMENTARIOS

PIGMENTOS
NEUTRALIZANTES

Todas las fórmulas contienen una mezcla cuidadosamente seleccionada de pigmentos morados y azules para proporcionar el efecto de neutralización deseado.

EL NUEVO SERVICIO DE
NEUTRALIZACIÓN PERSONALIZABLE
DE LA GAMA COLOR RADIANTE



EN CASA

FIBRE CLINIX HIDRATANTE

PARA CABELLO SECO Y QUEBRADIZO

Sus fórmulas con la Tecnología Triple Bonding y C21 y Complejo Escualano equilibran el nivel de hidratación y ayudan a aumentar la elasticidad para prolongar el efecto del servicio de salón de Fibre Clinix.

CONTEXTO DEL CABELLO

El equilibrio de hidratación del cabello es la base de un cabello con aspecto sano y elástico. También, determina otros atributos del cabello como la textura y la manejabilidad. Sin embargo, el nivel de hidratación depende de manera significativa de varios factores.

El cabello es higroscópico, es decir que absorbe y pierde las moléculas del agua a través de la humedad del aire. El peso del agua enlazada con el cabello fluctúa aproximadamente de un 10% (clima desértico, calor seco central) a un 30% (en bosques tropicales, niebla o sauna).

El agua enlazada con el cabello se evapora no solo desde el exterior sino también, en parte, desde el interior debido al secado con secador, la exposición solar o en condiciones de humedad bajas. Esto reduce el contenido de hidratación del cabello. El cabello pierde elasticidad y tiene un tacto áspero y seco.

¿CUÁLES SON LAS CAUSAS DE UNA HIDRATACIÓN INSUFICIENTE?

El cabello seco puede empezar con un cuero cabelludo seco. Una hipofuncionalidad de las glándulas sebáceas causa una falta de la película protectora de lípidos. Por lo tanto, el cabello se vuelve con tendencia a la sequedad. Mientras el cabello crece, los lípidos naturales se pierden y no pueden proteger la delicada estructura proteica del cabello. Una vez se pierde la película de lípidos protectora, la hidratación no puede retenerse en el cabello.

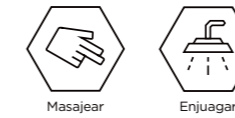
DIAGNÓSTICO DEL PELUQUERO

- Estructura capilar no dañada pero con un tacto seco debido a causas externas o naturales
- Falta de suavidad
- Cabello con poca elasticidad y manejabilidad
- A menudo, suelen verse afectados el cabello grueso o rizado natural
- El cabello largo ha perdido sus lípidos con el tiempo y muestra señales de sequedad en los medios y puntas



Champú Hidratante

CÓMO USARLO:



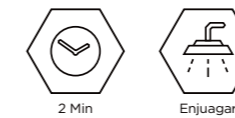
BENEFICIOS:

- + Limpia suavemente el cabello seco y lo prepara para los tratamientos de cuidado
- + Equilibra el nivel de hidratación y mejora la manejabilidad
- + No sobrecarga debido a su fórmula ligera



Acondicionador Hidratante

CÓMO USARLO:



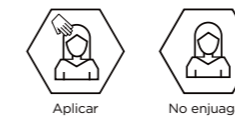
BENEFICIOS:

- + Mejora la manejabilidad y la elasticidad
- + Hidrata el cabello y previene la sequedad
- + Proporciona un cabello suave, sedoso y lleno de elasticidad y brillo



Spray Acondicionador Hidratante

CÓMO USARLO:



BENEFICIOS:

- + Efecto hidratante inmediato y ligero para proteger el cabello de la sequedad
- + Aporta suavidad y manejabilidad
- + Mejora la elasticidad y proporciona un efecto antiestático
- + Fórmula bifase: Agitar bien antes de usar



Tratamiento Hidratante

CÓMO USARLO:



BENEFICIOS:

- + Equilibra el nivel de hidratación
- + Mejora la manejabilidad y la elasticidad
- + Mezclar con cualquier Potenciador de Fibre Clinix para suplir una necesidad secundaria del cabello



Potenciador Hidratante

CÓMO USARLO:



BENEFICIOS:

- + Equilibra el nivel de hidratación y mejora la elasticidad
- + Sella por completo la porosidad
- + Personaliza e intensifica el efecto de los Tratamientos de Fibre Clinix

HASTA
3x
MORE
BOUNCE*

EN CASA

FIBRE CLINIX VOLUMEN

PARA CABELLO FINO Y DÉBIL

Sus fórmulas con la Tecnología Triple Bonding y C21 y Phytokine proporcionan un tacto ligero al cabello, cuerpo y prolongan el efecto del servicio de salón de Fibre Clinix.

CONTEXTO DEL CABELLO

El diámetro del cabello está entre 0.05 mm y 0.12 mm. Cuanto más pequeño es el diámetro más delicado es el cabello, se daña con más facilidad debido a su pequeño y reducido contenido. El cabello fino puede perder volumen justo después de lavarlo o darle el acabado y tiene un aspecto lacio.

Los tratamientos químicos y el acabado mecánico deben llevarse a cabo con cuidado, ya que el cabello fino es menos resistente. La necesidad primaria del cabello fino es aumentar su fuerza y estabilizar su estructura capilar. De forma ideal, esto puede conseguirse con fórmulas ligeras que aseguren más resistencia pero no sobrecarguen el cabello.

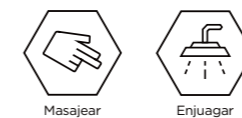
DIAGNÓSTICO DEL PELUQUERO

- El cabello cae liso como una tabla sobre la cabeza
- Falta de volumen y elasticidad
- El cabello está lacio y tiende a ser sensible
- El cabello tiene carga estática y el acabado no dura mucho



Champú de Volumen

CÓMO USARLO:



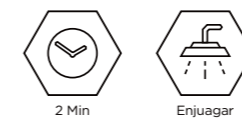
BENEFICIOS:

- + Limpia suavemente el cabello fino y lo prepara para el tratamiento de cuidado
- + Mejora el cuerpo y fortifica el cabello
- + Revitaliza el cabello y ayuda a prevenir la electricidad estática



Acondicionador de Volumen

CÓMO USARLO:



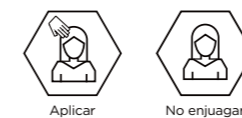
BENEFICIOS:

- + Desenreda y mejora la manejabilidad
- + Proporciona un volumen duradero, cuerpo y fuerza
- + Deja el cabello con más cuerpo debido a su fórmula ligera



Spray de Volumen y Cuerpo

CÓMO USARLO:



BENEFICIOS:

- + Mejora la fuerza y el volumen sin sobrecargar el cabello
- + Realza la suavidad y el brillo
- + Estabiliza y controla el cabello para prevenir la electricidad estática
- + Protege de los daños producidos por el secador



Tratamiento de Volumen

CÓMO USARLO:



BENEFICIOS:

- + Cuidado reparador ligero para un volumen visible y manejabilidad
- + Mejora el cuerpo y proporciona una sensación de mayor densidad
- + Mejora la suavidad y el brillo sin sobrecargar el cabello
- + Mezclar con cualquier Potenciador de Fibre Clinix para suplir una necesidad secundaria del cabello



Potenciador de Volumen

CÓMO USARLO:



BENEFICIOS:

- + Potencia el cuerpo y la elasticidad
- + Sella por completo la porosidad
- + No sobrecarga
- + Personaliza e intensifica el efecto de los Tratamientos de Fibre Clinix

HASTA
48h
DE TACTO
TEXTURIZADO*

*cuando se usa junto al Tratamiento Hidratante de Fibre Clinix

FIBRE CLINIX ANTIENCRESPADO

PARA CABELLO GRUESO, ENCRESPADO Y REBELDE

Sus fórmulas con la Tecnología Triple Bonding y C21 y Ceramida controlan visiblemente la estructura capilar y suavizan la superficie para un efecto antiencrespado y para prolongar el efecto del servicio de salón de Fibre Clinix.



CONTEXTO DEL CABELLO

El cabello grueso y ondulado o muy grueso puede ser rebelde y con un perfil irregular. La forma esencial del cabello viene determinada, en gran medida, por la predisposición. La forma estructural del cabello difiere a través de las puntas. Debido a la naturaleza impredecible de la textura del cabello, el cabello está menos flexible y manejable. La fibra capilar crece hacia diferentes direcciones y tiene tendencia a tener nudos y a enredarse. Este tipo de cabello tiende a volverse rebelde y sufrir encrespamiento y a tener una menor manejabilidad.

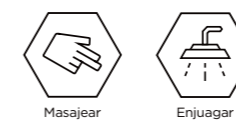
DIAGNÓSTICO DEL PELUQUERO

- El cabello reacciona a la humedad y no mantiene su forma
- Los rizos gruesos naturales necesitan mantenerse suaves para prevenir el encrespamiento
- Los clientes con rizos muy elásticos prefieren controlar el cabello a realzar su textura
- Al cabello rizado le falta brillo y se siente grueso
- El cabello liso y grueso tiene un tacto áspero y seco y es difícil de manejar



Champú Antiencrespado

CÓMO USARLO:



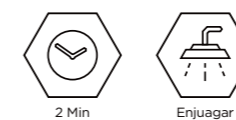
BENEFICIOS:

- + Limpia suavemente el cabello grueso, encrespado y rebelde y lo prepara para el tratamiento de cuidado
- + Mejora la manejabilidad al instante
- + Suaviza la superficie capilar y ayuda a prevenir la electricidad estática



Acondicionador Antiencrespado

CÓMO USARLO:



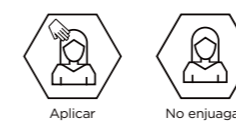
BENEFICIOS:

- + Suaviza la superficie capilar y controla el encrespamiento
- + Desenreda al instante y mejora la manejabilidad
- + Aporta un brillo intenso



Spray de Control Antiencrespado

CÓMO USARLO:



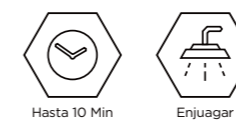
BENEFICIOS:

- + Suaviza la superficie capilar y controla el encrespamiento
- + Ayuda a acelerar el proceso de secado
- + Protege del calor y de los daños mecánicos
- + Proporciona una suavidad instantánea y brillo



Tratamiento Antiencrespado

CÓMO USARLO:



BENEFICIOS:

- + Nutre intensivamente el cabello
- + Suaviza visiblemente la estructura capilar y controla el encrespamiento
- + Mezclar con cualquier Potenciador de Fibre Clinix para suplir una necesidad secundaria del cabello



Potenciador Antiencrespado

CÓMO USARLO:



BENEFICIOS:

- + Potencia la manejabilidad del cabello
- + Tacto suave y controla el encrespamiento
- + Sella por completo la porosidad
- + Personaliza e intensifica el efecto de los Tratamientos de Fibre Clinix



EN CASA

AUMENTA LA FIDELIDAD DE LOS CLIENTES CON UN TRATAMIENTO DE CUIDADO EN CASA PERSONALIZADO DE FIBRE CLINIX

RECOMIENDA UN TRATAMIENTO DE CUIDADO EN CASA FIBRE CLINIX SEGÚN LA PRESCRIPCIÓN PERSONALIZADA DE TU CLIENTE PARA MANTENER Y PROLONGAR LOS RESULTADOS DE SALÓN.

CÓMO FUNCIONA:

1 LAVAR

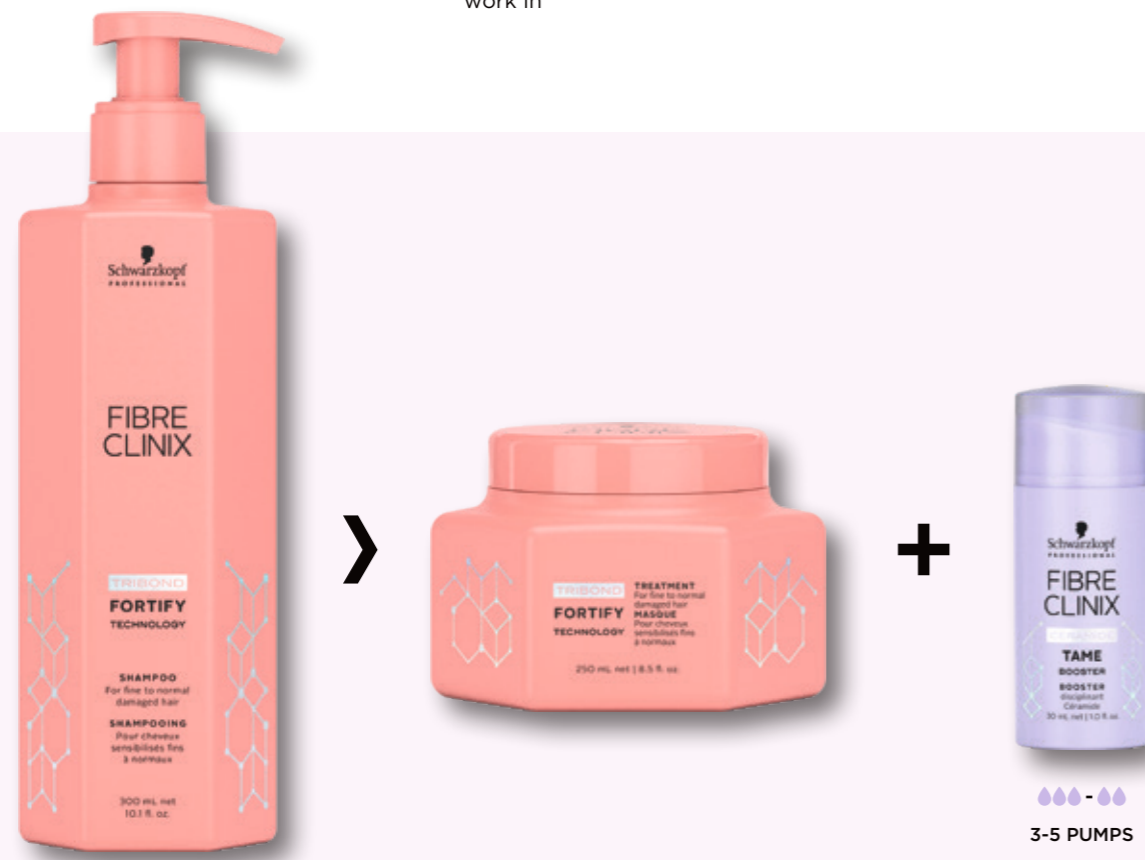
Lavar el cabello usando el **Champú Fibre Clinix**

2 MEZCLAR Y APLICAR

Scoop out a plum size amount of the **Fibre Clinix Treatment** and freshly mix 3-5 pumps of a **Fibre Clinix Booster**, apply mixture and work in

3 ENJUAGAR

Dejar actuar durante 5-10 min y enjuagar



RECOMIENDA UN TRATAMIENTO DE CUIDADO SÚPER PERSONALIZADO ESCOGIENDO PRODUCTOS DE LAS DIFERENTES GAMAS DE FIBRE CLINIX SEGÚN LAS NECESIDADES PRIMARIAS Y SECUNDARIAS DEL CABELLO DE TU CLIENTE.

AQUÍ TIENES ALGUNOS EJEMPLOS

NECESIDAD PRIMARIA DEL CABELLO

NECESIDAD SECUNDARIA DEL CABELLO

RECOMENDACIÓN DE PRODUCTOS

Cabello no tratado, largo y seco hacia las puntas

+

El cabello es de normal a fino y necesita brillo y una suavidad adicional



Cabello excesivamente dañado y tratado y con necesidad de fuerte reparación

+

Cabello grueso y con necesidad de mejorar la manejabilidad y suavidad



Cabello rubio, con mechas o canas y se desea un tono frío

+

Cabello coloreado con necesidad de protección térmica





WWW.SCHWARZKOPFPRO.COM



follow us on @schwarzkopfpro