

# MANUAL DE SERVICIOS



Schwarzkopf  
PROFESSIONAL



**FOR EVERY YOU.**



# SUBE EL NIVEL DE TU OFERTA DE SERVICIOS DE COLOR

Los servicios de color son cruciales para los salones, ya que no sólo atraen a una amplia gama de clientes y aumentan su fidelidad, sino que también impulsan el crecimiento del negocio al fomentar las visitas repetitivas y propiciar nuevas oportunidades en el mercado.

En este manual de Schwarzkopf Professional te presentamos y desciframos tres servicios relevantes muy demandados para clientes con el cabello rubio, rizado y con canas que te ayudarán a impulsar tu negocio y a estar a la última en cuanto a tendencias. También, encontrarás un servicio creativo muy solicitado por aquellos clientes que aspiran a ser más atrevidos y a desafiar el statu quo.



Nuestra gama integral de color te ofrece todas las herramientas que necesitas para ser el colorista que deseas ser.





# HAIR BY SCHWARZKOPFPRO SERVICIOS CLAVE

Schwarzkopf Professional colabora con artistas de talento de todo el mundo para compartir sus servicios y técnicas exclusivos, desde estilos listos para el salón hasta looks atrevidos y creativos. Nuestra misión es empoderar a artistas de todo el mundo, celebrando la diversidad de habilidades y conocimientos, al mismo tiempo que inspiramos la creatividad y la innovación.



## CONTRAST BLONDE

El servicio Contrast Blonde va dirigido a aquellos que buscan un look llamativo y de tendencia que combina sin esfuerzo mechas radiantes, como tirabuzones, con una base con tonalidades intensas.

## CURLY POP

El servicio Curly Pop realza la textura natural de tus clientes con profundidad y dimensión, añadiendo mechas intensas y multidimensionales al mismo tiempo que mantiene su patrón de rizos.



## EMBRACE GREY

Saca partido y realza las canas naturales de tus clientes mientras disfruta de un look elegante con poco mantenimiento con el servicio Embrace Grey.

# CONOCE A NUESTROS CREADORES



**PATRICIA NICOLE**  
@paintedhair



**SHY + FLO**  
@shyandflo

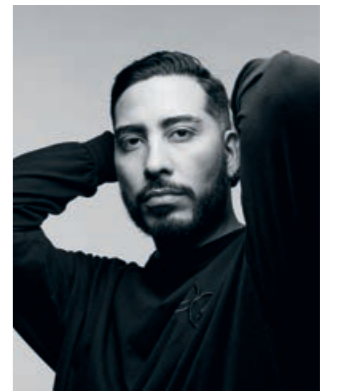


**BRENNETTA ASHLEY**  
@edgybgirl

## EMPODERAMOS A ARTISTAS DE TODO EL MUNDO



**NICK IRWIN**  
@nickirwinhair



**JAVIER DIAZ**  
@javierdiaz\_hairstyle



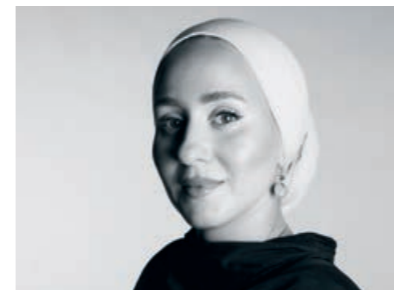
**LISA FARRALL**  
@lisafarrall



**JACK MARTIN**  
@jackmartincolourist



**TONY TSAI**  
@tonytony1226



**REEMA JABER**  
@hairbyreema



**LESLEY JENNISON**  
@lesleyjennison

# CONTRAST BLONDE



Realicé mi técnica Ribbon Lights, que es esencialmente una forma de colocación de láminas que imita la coloración del cabello. Usé los tonos nuevos de IGORA VIBRANCE para realzar, equilibrar y neutralizar el cabello.

Color creado por  
PATRICIA NICOLE



ANTES

## CÓMO CONSEGUIR ESTE LOOK



### COLORES USADOS

**PREACLARACIÓN:** BLONDME Decoloración Premium 9+ + BLONDME Loción Activadora Premium 6% | 20 VOL. (1:1,5)

**COLOR 1 (Raíces):** IGORA VIBRANCE 5-0 + IGORA VIBRANCE Loción Activadora 4% | 13 VOL. (1:1)

**o si es necesario cubrir las canas:** IGORA ROYAL 5-0 + IGORA ROYAL Loción Activadora a Base de Aceite 6% | 20 VOL. (1:1)

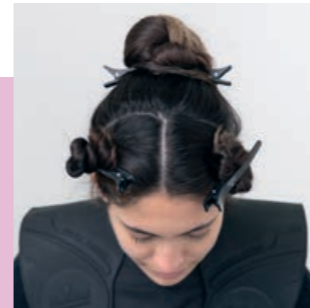
**COLOR 2 (medios y puntas):** IGORA VIBRANCE 9,5-24 + IGORA VIBRANCE Loción Activadora 4% (1:1)

Peinado creado por  
JAVIER DIAZ



### CONSEJO DE ACABADO

La línea de acabado de Schwarzkopf Professional es muy amplia. Considero que ha sido diseñada para todo tipo de cabello, para cada acabado texturizado, y creo que eso facilita muchísimo mi trabajo al poder conseguir resultados óptimos al peinar.



#### PASO 01

Realiza secciones en el cabello en forma de T.



#### PASO 02

Realiza un velo en diagonal alrededor de la parte de atrás del nacimiento del cabello y cárdalo suavemente. Aplica el aclarante seleccionado de la raíz a las puntas en la lámina. Repite el proceso alrededor del nacimiento del cabello.



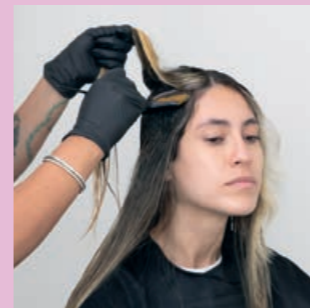
#### PASO 03

Realiza velos horizontales en la mitad de la coronilla y repite la técnica de cardado y aplicación.



#### PASO 04

Continúa alrededor del nacimiento del cabello de la parte frontal. Deja actuar durante 45 minutos y, luego, sigue con el cuidado postaclaramiento.



#### PASO 05

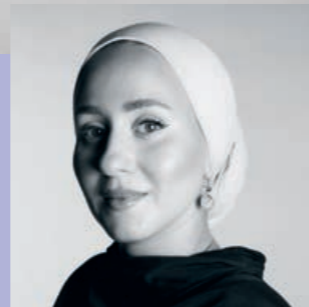
**MATIZACIÓN:** Crea una sección en forma de T, luego realiza separaciones horizontales empezando por la parte de atrás y aplica el Color 1 con pequeños golpecitos en las raíces con un bol y una paletina.



#### PASO 06

Aplica el Color 2 en zigzag a lo largo de todo el mechón, asegurando una distribución uniforme en los medios y puntas con la botella aplicadora. Deja actuar un máximo de 20 minutos y, a continuación, procede con el tratamiento postcoloración.

# CURLY POP

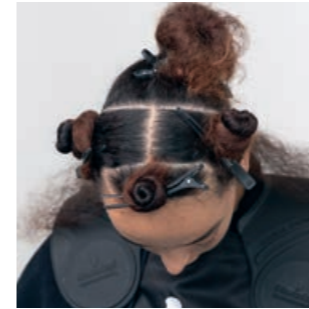


Look creado por  
**REEMA JABER**

Utilizo un método de láminas dimensionales para el cabello texturizado. Apliqué de forma estratégica tres fórmulas complementarias, superponiéndolas para realzar la textura natural y crear un efecto multidimensional. Los cambios sutiles en el tono reflejan brillo y definición, proporcionando un resultado bonito, uniforme y refinado.

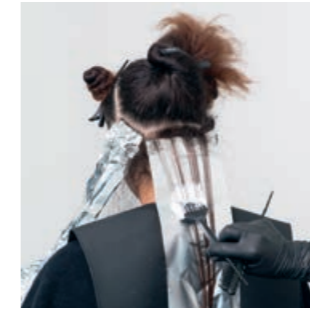


ANTES



**PASO 01**

Realiza una partición de perfil, luego céntrate en las secciones de la parte trasera desde la zona superior de la cabeza hasta detrás de las orejas. Luego, realiza la partición de la zona del flequillo.



**PASO 02**

Empezando por el nacimiento del cabello de la parte de atrás, coge un mechón y crea mechones tricotados grandes. Carda suavemente hacia las raíces y aplica el aclarante seleccionado en las láminas.



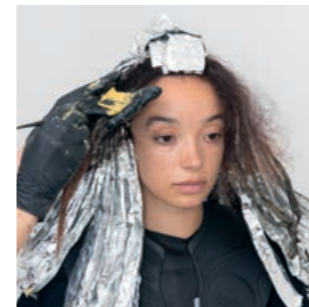
**PASO 03**

Continúa con la misma técnica alternando entre el Preaclarante y el Color 1. Completa los laterales y la zona del flequillo.



**PASO 04**

Continúa trabajando hacia arriba y horizontalmente, repitiendo la misma técnica.



**PASO 05**

Aplica el Color 2 entre las láminas, en los mechones más claros. Deja actuar hasta 45 minutos y sigue con el cuidado postcoloración.



**PASO 06**

**MATIZACIÓN:** Crea una sección en forma de T y aplica el Color 3 en una zona amplia de la raíz con el bol y la paletina para crear un efecto sombreado en la raíz.



**PASO 07**

Aplica el Color 4 en los medios la botella aplicadora. Deja actuar durante un máximo de 20 minutos y sigue con el tratamiento postcoloración seleccionado.

## CÓMO CONSEGUIR ESTE LOOK

**CONSEJO PROFESIONAL:**  
Si se desea un color más intenso, usa IGORA ROYAL en lugar de IGORA ZERO AMM



### COLORES USADOS

**PREACLARACIÓN:** BLONDME Decoloración Premium 9+ + BLONDME Loción Activadora Premium 2% | 7 VOL. (1:1,5)

**COLOR 1 (Aclaración y Coloración):** IGORA ROYAL Fashion Lights L-44 + IGORA ROYAL Loción Activadora a Base de Aceite 6% | 20 VOL. (1:1)\*

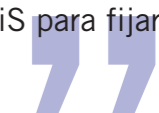
**COLOR 2:** IGORA ZERO AMM 5-0 + IGORA ZERO AMM 5-5 (1:1) + IGORA ROYAL Loción Activadora a Base de Aceite 3% | 10 VOL. (1:1)

**COLOR 3 (Sombreado de la raíz):** IGORA VIBRANCE 4-46 + IGORA VIBRANCE Loción Activadora 1.9% | 6 VOL. (1:1)

**COLOR 4 (Medios):** IGORA VIBRANCE 7-77 IGORA + VIBRANCE 7-55 (1:1) + IGORA VIBRANCE Loción Activadora 1.9% | 6 VOL. (1:1)

### CONSEJO DE ACABADO

Para el peinado, usé Bounty Balm de OSiS como base para proporcionar hidratación y que el cabello se deslizara, seguido de Topsy Twirl de OSiS para fijar.



\*IGORA ROYAL Fashion Lights ha sido diseñado para usarse con la Loción Activadora 12% | 40 VOL. para conseguir aclarar hasta 5 tonos en cabello natural o coloreado. Cuanto menos fuerza tenga la loción activadora menor será el nivel de aclaración.

# CÓMO CONSEGUIR ESTE LOOK



## COLORES USADOS

**PREACLARACIÓN:** BLONDME Arcilla Aclarante + BLONDME Loción Activadora Premium 6% I 20 VOL. (1:1,5)

**COLOR:** IGORA VIBRANCE 8-46 + 9-1 (1:1) + IGORA VIBRANCE Loción Activadora 4% I 13 VOL. (1:1)

Look creado por  
**BRENDNETTA ASHLEY**



**PASO 01**  
Realiza la partición del cabello dividiéndolo en 5 cuadrantes iguales desde la coronilla. A continuación, subdivide la parte de atrás de forma horizontal de oreja a oreja.



**PASO 03**  
Continúa de la misma forma en las 4 secciones restantes. Deja actuar un máximo de 45 minutos. Continúa con el servicio postaclaramiento.



**PASO 02**  
Usando una técnica a mano alzada, coge mechones del tamaño de un mechón rizado, y aplica el aclarante ayudándote de una paleta.



**PASO 04**  
**MATIZACIÓN:** Divide el cabello en 4 cuadrantes y, a continuación, aplica el matizador usando un bol y una paletina, trabajando de forma horizontal en el cabello previamente aclarado. Deja actuar durante un máximo de 20 minutos y, a continuación, aplica un tratamiento postcoloración.



ANTES

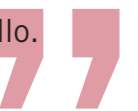


## CONSEJO DE ACABADO

Usé Bounty Balm de OSiS para definir. Después, añadí La Espuma en Spray de Session Label para conseguir un patrón de rizos más definido.



Esta aplicación del color única proporciona un brillo natural que se difumina a medida que el cabello crece. Es sutil y a la par complementa el color natural del cabello.



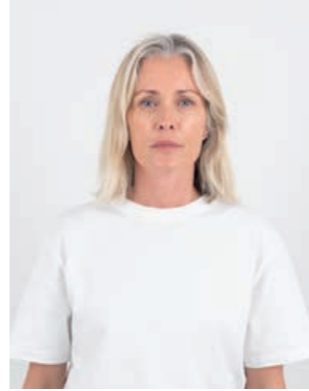
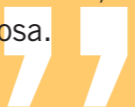
# EMBRACE GREY



Color creado por  
**JACK MARTIN**



Este enfoque asegura una fusión perfecta entre el cabello natural y el coloreado, creando una transición armoniosa.



ANTES



### PASO 01

Crea una sección en forma de herradura y, a continuación, aísla el mayor porcentaje de canas alrededor del nacimiento del cabello. Realiza una sección horizontal en la parte superior del hueso occipital y sepárala de oreja a oreja.



### PASO 03

Repite la misma técnica a ambos lados.



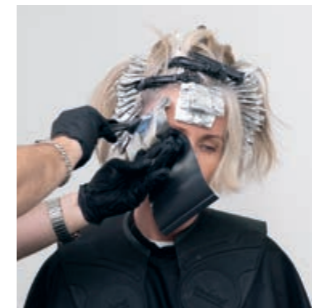
### PASO 05

Aplica el Color 1 sobre las mechas anteriores o colorea con un color coincidente la base de color natural entre las láminas. Deja actuar hasta 45 minutos para el aclarante y 30 para el color. Luego, sigue con el cuidado postaclaraación.



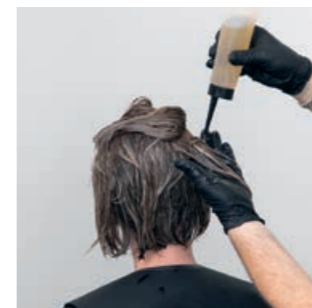
### PASO 02

Copia el patrón del cabello blanco realizando una técnica de babylights con mechas tricotadas de tamaño medio. Aplica el aclarante elegido sobre el cabello previamente coloreado en las láminas.\* Repite la operación con las láminas consecutivas.



### PASO 04

Cuando trabajes en zonas con un mayor porcentaje de canas, usa una loción activadora de menor fuerza.



### PASO 06

Aplica el Color 2 en las zonas preaclaraadas. Deja actuar hasta 20 minutos. Luego, sigue con el tratamiento postcoloración seleccionado.

## CÓMO CONSEGUIR ESTE LOOK



### COLORES USADOS

#### PREACLARANTES:

**1. Aplicado sobre el cabello coloreado**  
BLONDME Decoloración Premium 9+ + BLONDME Loción Activadora Premium 6% | 20 VOL. (1:1,5)

**2. Aplicado sobre las canas y cabello claro**  
BLONDME Decoloración Premium 9+ + BLONDME Loción Activadora Premium 2% | 7 VOL. (1:1,5)

**COLOR 1:** IGORA ROYAL 7-42 + IGORA ROYAL 7-1 (3:1) + IGORA ROYAL Loción Activadora a Base de Aceite 3% | 10 VOL. (1:1)

**COLOR 2:** IGORA VIBRANCE 9,5-1 + 9,5-21 (1:1) + IGORA VIBRANCE Gel Activador 1,9% | 6 VOL. (1:1)

Peinado creado por  
**NICK IRWIN**



### CONSEJO DE ACABADO

Lo importante es no sobrecargar el cabello ni usar productos que sean demasiado visibles. Se trata de crear textura y base en el cabello para que resulte casi invisible en la sensación general.



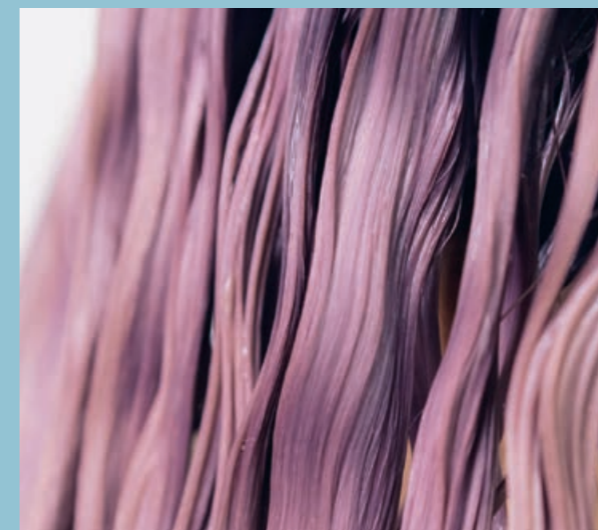
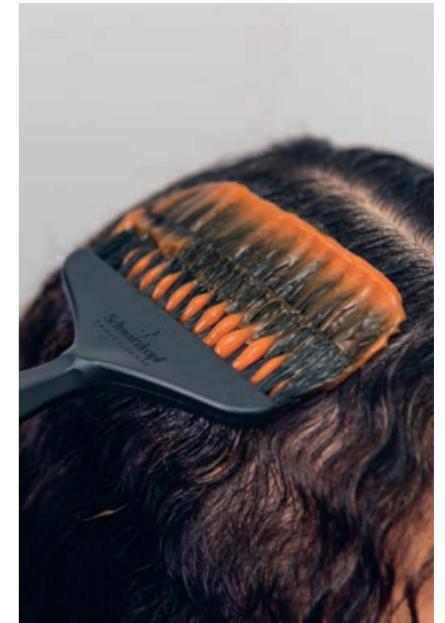
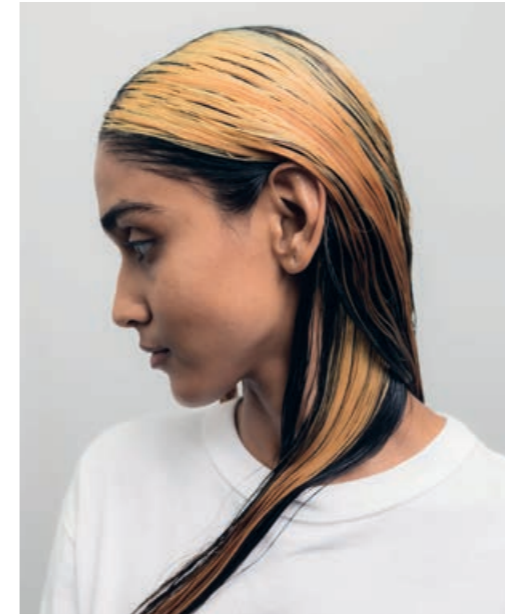
\*Esta técnica es perfecta para clientes que quieren sacar partido a sus canas y cambiar paulatinamente de cabello coloreado a un look con su color natural del cabello gris y blanco.



# VELOS DE COLOR CREATIVOS

La creatividad no tiene límites. Nuestros artistas te traen los looks más atrevidos y vanguardistas para inspirar a aquellos que se atreven a destacar.

Al proporcionar ofertas diferentes y exclusivas en tu salón, no sólo atiendes a clientes que buscan looks únicos y personalizados, sino que también estableces tu salón como el líder del sector.



Los servicios de color creativos permiten a los clientes expresar su individualidad, y como estos servicios suelen requerir de habilidades y técnicas especializadas, se comprende que tengan precios más elevados.



# CÓMO CONSEGUIR ESTE LOOK



**CONSEJO PROFESIONAL:**  
Para intensificar aún más el color en la sección de la raíz, utiliza Chroma ID 7-77

## COLORES USADOS

**PREACLARACIÓN:** BLONDME Decoloración Premium 9+ + BLONDME Loción Activadora Premium 2% | 7 VOL. (1:2)

**COLOR 1 (Raíces):** IGORA VIBRANCE 7-77 + 9,5-98 + 0-88 + 0-55 (30:20:1:1) + IGORA VIBRANCE Gel Activador 1,9% | 6 VOL. (1:1)

**COLOR 2 (Medios):** IGORA VIBRANCE 10-4 + 0-00 (1:1) + IGORA VIBRANCE Gel Activador 1,9% | 6 VOL. (1:1)

**COLOR 3 (Puntas):** IGORA VIBRANCE 5-16 + IGORA VIBRANCE Gel Activador 1,9% | 6 VOL. (1:1)

Look creado por  
**SHY + FLO**



## CONSEJO DE ACABADO

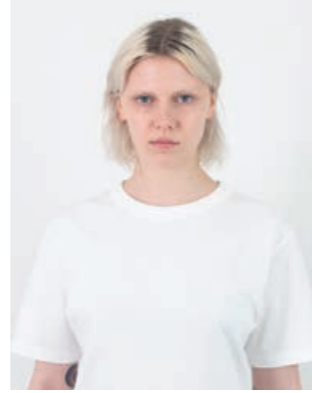
Para peinar el cabello utilizamos El Spray de Textura de Session Label, y El Bálsamo de Fijación Polivalente para equilibrar y aportar brillo.



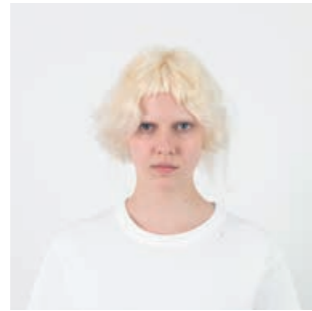
SESSION LABEL El Spray de Textura



SESSION LABEL El Bálsamo de Fijación Polivalente



ANTES



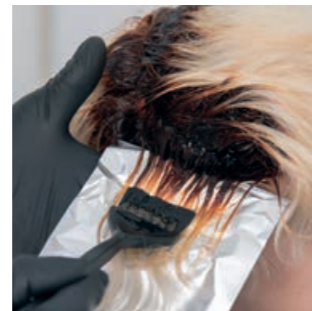
### PASO 01

Realiza una técnica de aplicación en el recrecimiento con el aclarante seleccionado, seguida de un cuidado postaclaramiento. Deja actuar un máximo de 45 minutos, y después sigue con el cuidado postaclaramiento.



### PASO 02

En cabello seco, separa el cabello de oreja a oreja por la parte superior de la coronilla. Aplica el Color 1 en toda la zona de la raíz.



### PASO 03

En la sección lateral delantera, coge un velo horizontal y aplica el Color 2 solo en los medios y puntas en la lámina.



### PASO 04

Aplica el Color 3 en las puntas. Repite la técnica a ambos lados y en la parte superior, alterna ligeramente la colocación del color para crear textura y contraste adicionales.



### PASO 05

Aplica el Color 2 en el resto de medios y puntas. Deja actuar durante un máximo de 20 minutos, luego enjuaga y continúa con el tratamiento postcoloración seleccionado.



El look empieza con un naranja eléctrico intenso en las raíces, que se transforma paulatinamente en un rubio vainilla suave y cremoso. La cascada de color termina con un castaño intenso y profundo, que crea un sorprendente equilibrio entre contraste y profundidad.





Color creado por  
LESLEY JENNISON



Después de aplicar IGORA VARIO BLOND Super Plus, realicé esta magnífica técnica con un gran patrón gracias a una paleta de color basada en tonos cálidos, neutros y fríos. Creando un velo ligeramente asimétrico y contundente que aporta luz a las capas superiores.



ANTES



**PASO 01**  
Crea tres secciones triangulares en la zona de la herradura, dejando espacio entre cada una de ellas.



**PASO 03**  
Alterna la ubicación del producto en cada mechón para crear patrones irregulares.



**PASO 05**  
MATIZACIÓN: En cabello seco, coge mechones finos y aplica los Colores 1 y 2 en cada mechón siguiendo un patrón de calicó.

## CÓMO CONSEGUIR ESTE LOOK



### COLORES USADOS

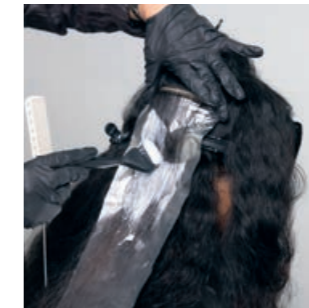
**PREACLARACIÓN:** IGORA VARIO BLOND Super Plus + IGORA ROYAL Loción Activadora a Base de Aceite 6% | 20 VOL. (1:1,5)

**COLOR 1:** IGORA ROYAL 9-55 + 0-88 (4:1) + IGORA ROYAL Loción Activadora a Base de Aceite 3% | 10 VOL. (1:1)

**COLOR 2:** IGORA ROYAL 9-1 + 6-88 (15:1) + IGORA ROYAL Loción Activadora a Base de Aceite 3% | 10 VOL. (1:1)



**PASO 02**  
Al trabajar cada sección triangular, coge velos horizontales y aplica el aclarante seleccionado en los medios y puntas, de una manera gráfica, en la lámina.



**PASO 04**  
Crea un espacio negativo (cabello sin producto) para conseguir un contraste máximo. Deja actuar durante un máximo de 45 minutos y, luego, sigue con el cuidado postaclaramiento.

Peinado creado por  
LISA FARRALL



### CONSEJO DE ACABADO

Para la segunda variación del estilo, queríamos crear realmente esa clase de cultura grunge de club nocturno, con un toque rebelde.



# CÓMO CONSEGUIR ESTE LOOK



## COLORES USADOS

**PREACLARANTE (Medios y puntas):** BLONDME DECOLORACIÓN PREMIUM 9+ + BLONDME Loción Activadora Premium 9% | 30 VOL. (1:1,5)

**PREACLARANTE (Raíces):** BLONDME DECOLORACIÓN PREMIUM 9+ + BLONDME Loción Activadora Premium 6% | 20 VOL. (1:1,5)

### COLOR SUBYACENTE:

**COLOR 1 (Raíces):** IGORA VIBRANCE 8-19 + IGORA VIBRANCE Gel Activador 1,9% | 6 VOL. (1:1)

**COLOR 2 (Medios):** IGORA VIBRANCE 8-19 + 9,5-49 + 9,5-98 + 1-0 (17:17:5:1) + IGORA VIBRANCE Gel Activador 1,9% | 6 VOL. (1:1)

**COLOR 3 (Puntas):** IGORA VIBRANCE 8-19 + 9,5-49 + 9,5-98 (7:7:2) + IGORA VIBRANCE Gel Activador 1,9% | 6 VOL. (1:1)

### COLOR SUPERIOR:

**COLOR 4 (Medios):** IGORA VIBRANCE 9,5-49 + IGORA VIBRANCE Gel Activador 1,9% | 6 VOL. (1:1)

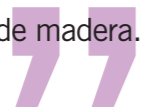
**COLOR 5 (Puntas):** IGORA VIBRANCE 9,5-98 + IGORA VIBRANCE Gel Activador 1,9% | 6 VOL. (1:1)

**COLOR 6 (Puntas):** IGORA VIBRANCE 9,5-19 + IGORA VIBRANCE Gel Activador 1,9% | 6 VOL. (1:1)

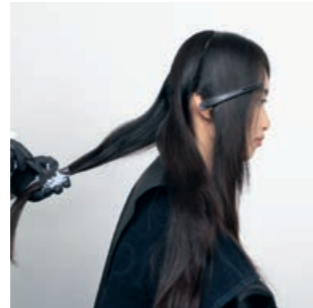


Color creado por **TONY TSAI**

¡Ligero! ¡Suave! ¡Tenue! Mediante una técnica de mechas casual, combinada con una aplicación intencionada en las secciones, pretendo que el color se fusione a la perfección con el peinado, creando una sensación de luz de la mañana esparcida por el suelo de madera.



ANTES



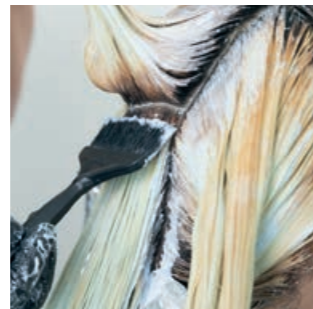
### PASO 01

Realiza secciones en el cabello en forma de T. Realiza una aplicación de tres pasos en cabello virgen para cabello asiático. Empieza por los medios y puntas con el aclarante seleccionado.



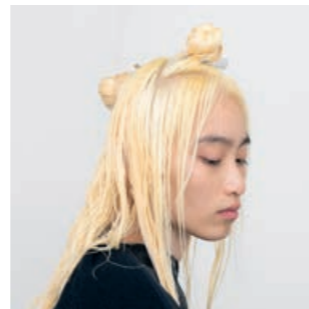
### PASO 02

Luego, aplícalo en la zona restante de la raíz, dejando 1,5 cm de distancia desde el cuero cabelludo.



### PASO 03

Una vez que el tono subyacente tenga un tono más oscuro que el tono objetivo, aplica el aclarante, recién preparado, en la zona de la raíz restante de todo el cabello. Deja actuar hasta 45 minutos y continúa con el cuidado postaclaramiento.



### PASO 04

Realiza particiones con dos secciones en forma de diamante encima de la coronilla en la parte superior de la cabeza.



### PASO 05 - COLOR SUBYACENTE

En las particiones situadas debajo de las secciones en forma de diamante, realiza velos verticales aplicando el Color 1 en las Raíces, el Color 2 en los medios y el Color 3 en las puntas.



### PASO 06 - COLOR SUPERIOR

En las secciones en forma de diamante, aplica el Color 1 en toda la raíz. A continuación, aplica el Color 4 en los medios. Continúa con los velos horizontales alternando los Colores 5 y 6 en las puntas. Deja actuar durante un máximo de 20 minutos, luego sigue con el tratamiento postcoloración seleccionado.



Peinado creado por **NICK IRWIN**

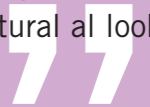
SESSION LABEL El Protector



SESSION LABEL La Laca de Fijación Flexible

## CONSEJO DE ACABADO

Los productos que hemos usado son de Session Label. Creo que realmente lo que queríamos era aportar una tonalidad más natural al look.



# COLOREADO CON IGORA ROYAL, TRATADO CON FIBRE CLINIX



Schwarzkopf Professional, como tu colaborador de profesión, te ofrece todas las herramientas y el apoyo que necesitas para convertirte en el peluquero que deseas ser.

Empodérate con IGORA para crear los colores más bonitos, explorar todos los aspectos de tu creatividad y revelar la belleza individual de tus clientes.

Consigue el tratamiento posterior perfecto con FIBRE CLINIX. La innovadora TECNOLOGÍA BONDFINITY sienta la base perfecta para un cabello sano de forma duradera y mantiene los resultados de color del salón.



ANTES



## IGORA ROYAL

- Más intensidad y ecualización perfecta
- Tonos naturales con un 100% de cobertura de las canas
- Mayor retención del color\*
- Color fiel a la carta de color para una fiabilidad total

\*vs. anterior Coloración en Crema IGORA ROYAL

## TRATAMIENTO POSTCOLORACIÓN CON FIBRE CLINIX

### En el salón

Fibre Clinix ha sido desarrollado y probado específicamente con IGORA para prolongar los resultados de color y ofrecer una calidad y reparación óptimas del cabello. La innovadora TECNOLOGÍA BONDFINITY crea puentes permanentes más fuertes y sella la queratina y el color después del servicio de color con IGORA para conseguir la reparación más potente.

### En casa

Prolonga el servicio de color de IGORA en casa con la gama COLOR RADIANTE con la Tecnología BONDXTEND y pH 4.5 para una retención e intensidad del color duraderas.



# CÓMO VALORAR, PROMOVER Y PRESENTAR UN SERVICIO DE COLOR

La vista general de los servicios de color ayudan a reducir la complejidad de un servicio, proporcionando a tus clientes una mejor comprensión del servicio gestionando sus expectativas, para una mayor eficiencia y resultados satisfactorios para ambas partes.



La vista general de los servicios ayudan a responder a las demandas de tus clientes a primera vista:

1. ¿Qué look deseo y cómo puedo conseguirlo?
2. ¿Cuál es el precio del servicio?
3. ¿Cuánto tiempo se tarda en crear el look?
4. ¿Qué mantenimiento requiere el look?



## PAQUETES DE SERVICIOS

Con esta guía puedes crear 2 ó 3 paquetes de servicios, desde los más sencillos a los más sofisticados para que tus clientes puedan elegir.

### € PAQUETE DE SERVICIOS BUDGET

Este paquete de servicios sólo contiene los servicios mínimos que necesitas para conseguir el look deseado, como un servicio de color en un solo paso, champú y servicio de matización exprés.

**CONSEJO PROFESIONAL:**  
Schwarzkopf Profesional tiene una gama de productos cohesionada para ayudarte a posicionar tu salón y a impactar sobre tu público objetivo gracias a la ayuda de nuestra imagen de marca y resultados.



### €€ PAQUETE DE SERVICIOS STANDARD

Este servicio es el más popular entre los clientes e incluye todo lo necesario para conseguir un color excepcional, además de servicios complementarios, como un servicio de aclaración, un servicio de matización, un lavado con champú y un tratamiento postcoloración.

### €€€ PAQUETE DE SERVICIOS PREMIUM

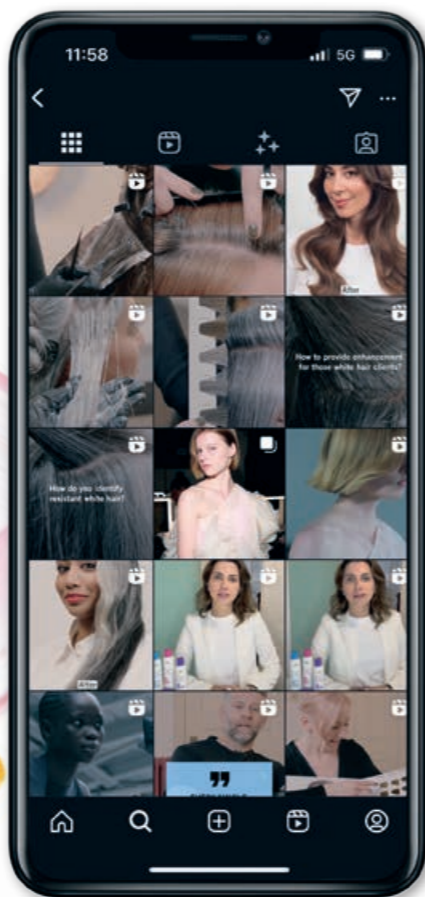
Este paquete de servicios ofrece una experiencia sofisticada en el salón para tus clientes. Además de ofrecer resultados impecables con un enfoque holístico, el precio también incluye un tratamiento complementario de cuidado en casa. Este paquete incluye un servicio de aclaración, uno de matización, lavado con champú, tratamiento postcoloración y productos seleccionados para el cuidado en casa.



# FOMENTA EL ÉXITO DE TU SALÓN:

## INTERACTÚA CON TUS CLIENTES ONLINE Y EN EL SALÓN

Promocionar los servicios tanto online como en el propio salón implica una combinación de estrategias de marketing eficaces, compromiso con el cliente y mostrar tu experiencia. Aquí te mostramos algunos buenos ejemplos.



### MARKETING EN REDES SOCIALES

#### Contenido visual

- Publica regularmente fotos y vídeos en alta calidad de tu trabajo, que incluyan transformaciones con el antes y el después, testimonios de los clientes y contenidos entre bastidores.
- Destaca tanto la calidad de tus servicios como la agradable experiencia que se disfruta en tu salón.

#### Atrae a tu público

- Incita a tu público realizándoles preguntas que inicien la conversación y aumenten la visibilidad de las publicaciones.
- Responde a las preguntas de tu público mediante vídeos, especialmente utilizando la función de pantalla verde de TikTok.

#### Colaboraciones con influencers

- Colabora con influencers locales o bloggers de belleza para mostrar tus servicios a su audiencia.

#### Tutoriales y Consejos

- Comparte consejos para el cuidado del cabello, tutoriales de peinados y recomendaciones de productos para establecer tu salón como un experto de la industria.

#### Hashtags

- Utiliza hashtags relevantes (#haircare, #salonservices, #hairstylist) para aumentar la visibilidad.

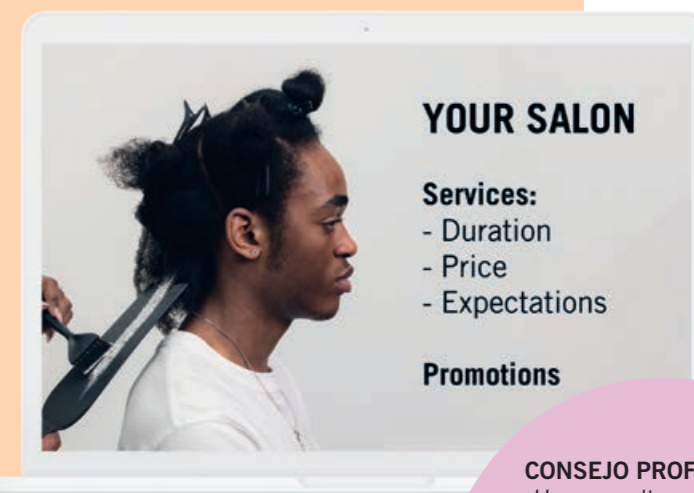
### PÁGINA WEB Y SISTEMAS DE RESERVA ONLINE

#### Descripción de los servicios

- Describe todos los servicios incluyendo los precios, la duración, el nivel de mantenimiento y lo que pueden esperar los clientes de ese servicio.

#### Promociones

- Realiza anuncios online para promocionar ofertas especiales y servicios nuevos.



#### YOUR SALON

##### Services:

- Duration
- Price
- Expectations

##### Promotions

**CONSEJO PROFESIONAL:**  
Una consulta previa antes de la cita ayuda a comprender las preferencias del cliente, a evaluar el estado del cabello y a planificar el tiempo y los recursos que son necesarios. Esto es especialmente útil en los clientes nuevos o en servicios complejos como las transformaciones.

## EN EL SALÓN

- 1 GESTIONA LAS EXPECTATIVAS**  
Sé honesto sobre lo que se puede conseguir según su tipo, estado e historial del cabello. Establece expectativas realistas sobre el resultado y los requisitos de mantenimiento.
- 2 DESCRIPCIÓN CLARA**  
Explica el servicio de manera sencilla. Evita la jerga a menos que el cliente esté familiarizado con ella.
- 3 PAQUETES DE SERVICIOS**  
¡A los clientes les gusta poder elegir! Explica tu servicio recomendado y dispón de una opción alternativa que también satisfaga sus necesidades y expectativas iniciales.
- 4 VISTA GENERAL PASO A PASO**  
Guía brevemente al cliente por todo el proceso para que sepa qué puede esperar en cada fase. Esto ayuda a aliviar la ansiedad y genera confianza en tu experiencia.
- 5 TRANSPARENCIA EN CUANTO A LA DURACIÓN Y EL COSTE**  
Comunica claramente cuánto durará el servicio y el coste total antes de empezar. Esto evita sorpresas y garantiza que el cliente esté plenamente informado.



# LA IMPORTANCIA DE UNA CONSULTA PERSONALIZADA

La consulta es vital para comprender y satisfacer las necesidades de tu cliente y para ofrecerle el mejor servicio, garantizando una experiencia integral y una solución a largo plazo. Asegúrate de seguir nuestra Guía de Consulta Exclusiva para realizar el servicio personalizado a la perfección.



## 1 NECESIDADES DEL CLIENTE

Busca información sobre las necesidades específicas (p.ej. cabello y cuero cabelludo, rutina de cuidado del cabello, qué le gusta y qué no le gusta a tu cliente sobre su cabello, qué color y peinado le inspiran actualmente).

## 2 DIAGNÓSTICO Y RECOMENDACIÓN

Crea la base del servicio en el salón y el tratamiento de cuidado en casa a medida según las necesidades específicas de tu cliente.

- Define el tipo de cabello, longitud y estructura
- Realiza un diagnóstico del cabello mediante las pruebas de elasticidad y porosidad para analizar su estado
- Para hacerte una idea global, analiza el estado del cuero cabelludo
- Recomienda el servicio de salón más adecuado según el tipo de cabello, sus necesidades y las expectativas del cliente
- Utiliza el SalonLab Smart Analyzer para evaluar el cabello y analizar la estructura interna del cabello

## 3 SERVICIO PERSONALIZADO EN EL SALÓN

Ofrecer un servicio preciso y profesional en el salón hecho a medida para tu cliente es esencial para conseguir una experiencia integral y, en definitiva, para fidelizar a los clientes. Explica y personaliza cada paso del servicio para realzar el cabello y los rasgos del cliente.

## 4 CUIDADO EN EL SALÓN

Recomienda el servicio de salón de FIBRE CLINIX que te permite:

- Completar el servicio del salón
- Satisfacer las necesidades de los clientes y de su cabello
- Proporcionar a los clientes la experiencia que desean

## 5 MANTENIMIENTO Y SOPORTE POSTERIOR EN EL SALÓN

Servicio personalizado en el salón: Crea junto a tu cliente un plan personalizado de color y cuidado en función de sus necesidades específicas del cabello, presupuesto y estilo de vida.



## SALONLAB SMART ANALYZER

Transforma la consulta con una tecnología de escaneo del cabello innovadora

El SALONLAB SMART ANALYZER eleva la experiencia del salón hasta un nuevo nivel. La tecnología de vanguardia analiza la fuerza interna del cabello y combina la información inteligente con la experiencia en peluquería para ofrecer una experiencia realmente personalizada. Recomienda a tus clientes una rutina de cuidado personalizada con FIBRE CLINIX.

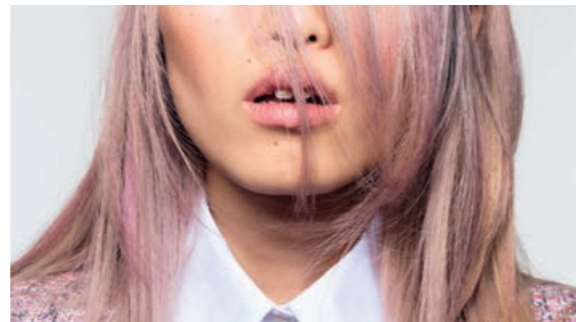
Con el SALONLAB SMART ANALYZER puedes aumentar las ventas de tu negocio, transformar tus consultas y fidelizar a tus clientes.



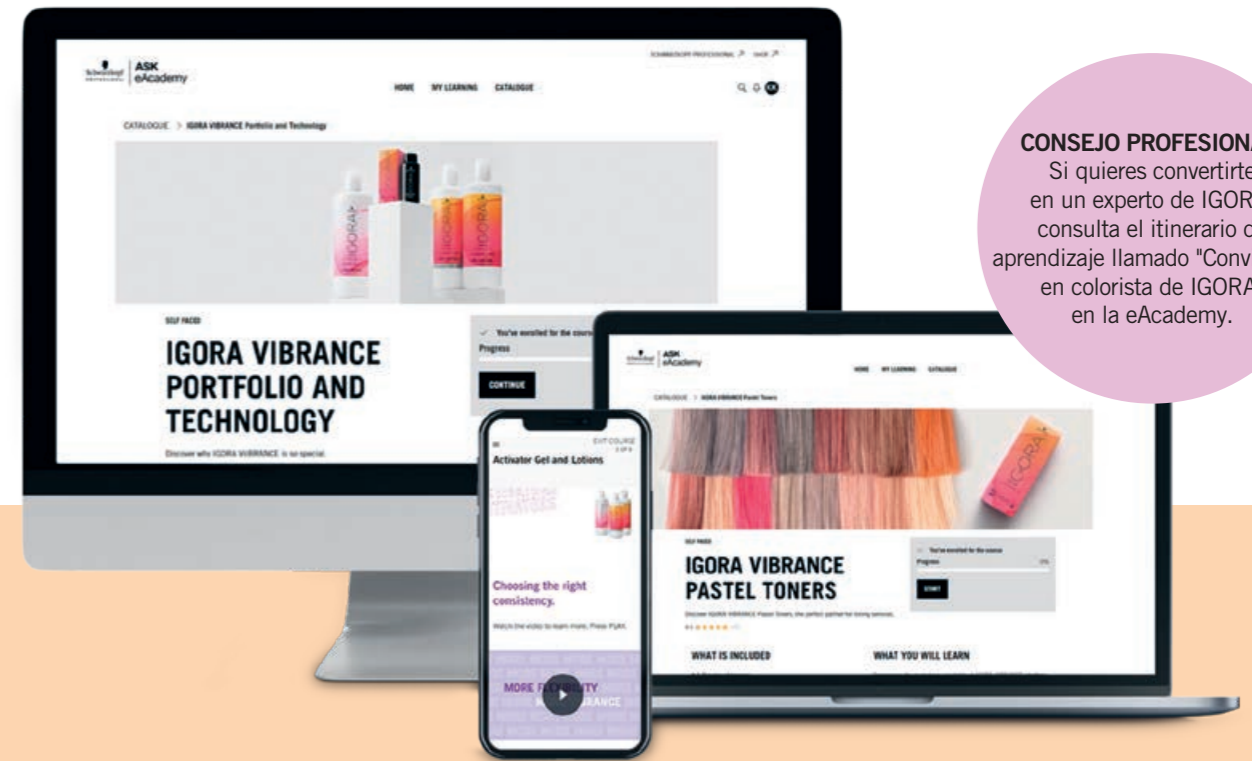
# CONVIÉRTETE EN EL PELUQUERO QUE DESEAS SER

Descubre nuestro plan de aprendizaje con una base moderna e inspiradora para todos los niveles de aprendizaje y haz crecer tu negocio con nuestros servicios comerciales centrados en el color HAIR BY SCHWARZKOPFPRO. Te capacitamos para ofrecer a tus clientes las últimas tendencias en looks, desde la consulta a la aplicación. Te orientamos para que elijas bien las técnicas y los productos.

Conéctate a nuestras plataformas de las redes sociales o a nuestra eAcademy para descubrir e inscribirte en tu próximo capítulo de aprendizaje.



Saca partido a nuestra cómoda mezcla de aprendizaje combinado presencial y digital disponible las 24 horas, los 7 días de la semana. Aprende de los mejores embajadores globales y formadores expertos locales en nuestra eAcademy y canal de Youtube.



**CONSEJO PROFESIONAL:**  
Si quieres convertirte en un experto de IGORA, consulta el itinerario de aprendizaje llamado "Conviértete en colorista de IGORA" en la eAcademy.



ESCANEA YA Y ÚNETE A NUESTRA COMUNIDAD ONLINE 24/7



ESCANEA Y CONSULTA NUESTRO CANAL DE YOUTUBE





Schwarzkopf  
PROFESSIONAL



**FOR EVERY YOU.**