



#BLONDEEXPERT

Guía del Rubio

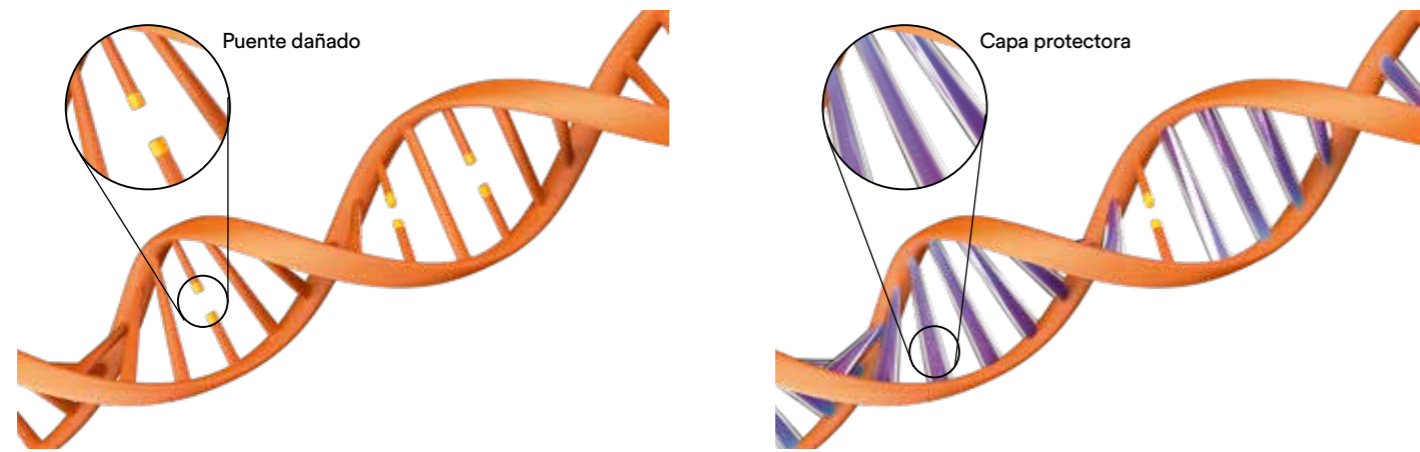
Blonde Expert: La gama de rubios que TE convierte en un experto en rubios

Superioridad tecnológica

La **Tecnología Hair-Bond** garantiza una rotura del cabello mínima con unos resultados rubios súper fríos:

- Integrada en toda la gama*
- Protege la estructura del cabello durante el proceso de aclaración y decoloración
- No es necesario añadir un producto bonding adicional

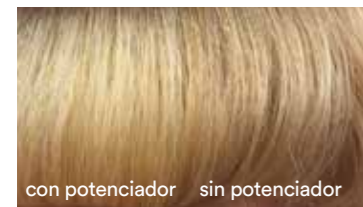
*excepto al potenciador que se mezclan con otros productos de Blonde Expert que contienen la tecnología bonding



Los puentes de la estructura interna capilar pueden romperse debido a agentes químicos, especialmente los que se usan para los tonos superaclarantes o decoloraciones.

La Tecnología Hair-Bond penetra en la fibra capilar creando una capa protectora alrededor de los puentes naturales que previene la rotura y mantiene la fuerza y la elasticidad.

La **Tecnología Ultra+** proporciona unos resultados inigualables gracias a unos pigmentos del color cuidadosamente seleccionados que se complementan con aditivos potenciadores o aclarantes para unos resultados rubios deslumbrantes:



Ejemplo de aclaración sin y con el Potenciador Superaclarante, Ultra Lift Booster.



Ejemplo de decoloración con unos resultados más potentes.

Una gama completa

DECOLORACIÓN

Para una aclaración máxima.



DECOLORACIÓN

De alto rendimiento y fiable, para unos resultados de aclaración perfectos, claros y nítidos.

- Aclara hasta 9 tonos
- Reduce la rotura del cabello de forma significativa

POTENCIADOR

Aditivo para unos resultados mejorados.



POTENCIADOR SUPERACLARANTE

Para una aclaración adicional.

- Adecuado para bases oscuras
- Gran efecto aclarante
- Usar solo con Rubio Superaclarante 1000.0.

SUPERACLARANTES

Para aclarar y matizar en 1 solo paso.



SUPERACLARANTE 1000.0

Rubio Superaclarante

- Aclara hasta 5 tonos
- Entremezclable con los tonos Pastel



SUPERACLARANTE 100.0

Rubio Platino

- Aclara hasta 4 tonos
- La mayor dirección tonal y neutralización.



SUPERACLARANTE 100.0 + MEZCLA

Rubio Platino +Mezcla

- Aclara hasta 4 tonos
- Tonaliza hasta el 80% de las canas

PASEL

Para matizar y neutralizar.



PASEL

Para añadir tonalidades sutiles al cabello decolorado.

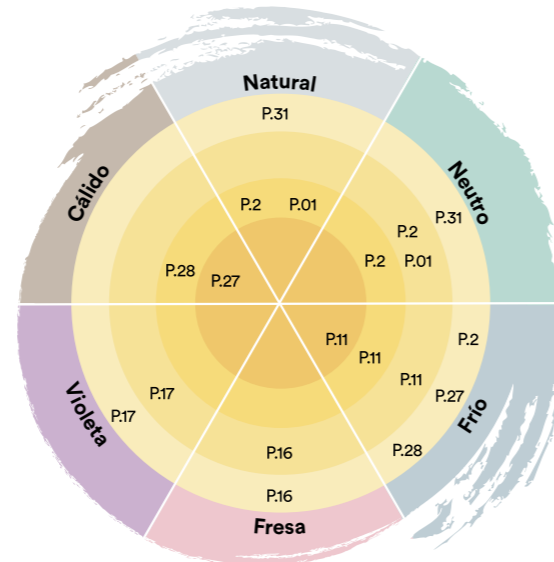
- Neutraliza los tonos amarillos y dorados no deseados
- Entremezclable con los tonos Rubio Superaclarante

Lleva la creatividad hasta el siguiente nivel

La matriz pastel

Esta matriz hace más fácil entender qué tono Pastel debe usarse dependiendo del resultado de preaclaración y de la dirección de color deseada.

Los círculos interiores indican a qué altura debe aclararse el cabello para conseguir el resultado deseado.
Los círculos exteriores indican el resultado de color deseado.



● resultado de preaclaración ● dirección tonal deseada

Nuestras posibilidades de mezcla favoritas:

	P.01	P.11	P.16	P.17	P.27	P.28	P.31
1000.0	•			•			
1000.03						•	
1000.1					•		
1000.11			•				
1000.22					•		
1000.27		•	•				
1000.28						•	
1000.72			•	•			•
1000.8						•	

Ten en cuenta que el resultado también dependerá de:

- cantidad de producto usada
- aplicación
- tiempo de exposición
- porosidad y densidad de la estructura capilar

Mezcla de los Tonos Pastel con el Rubio Superaclarante

- Proporciona posibilidades de variaciones ilimitadas uniendo tu creatividad con resultados de color hechos a medida
- Adecuado para bases rubias naturales
- Fácil de mezclar

Proporciones de mezcla:

(1+1):2 p.ej. 30g P.2 + 30g 1000.27 + 120g de OXIDANTE EN CREMA 12% (40Vol.)
(para conseguir un resultado ligeramente más oscuro y una dirección tonal ligeramente más intensa)

(1+1):1 p.ej. 30g P.2 + 30g 1000.27 + 60g de OXIDANTE EN CREMA 12% (40Vol.) (para un resultado visiblemente más oscuro y una dirección tonal visiblemente más intensa)

La gama complementaria imprescindible



Un tratamiento completo con Blonde Expert y Blond Addict asegura unos resultados rubios deslumbrantes y duraderos.

Cuidado y Tratamiento

Para cabello rubio que necesita fuerza, suavidad y brillo.

- CHAMPÚ
- TRATAMIENTO

HAIR-BOND TECHNOLOGY

Personalización

Para cabello rubio que necesita neutralización y realzar el color.

- CHAMPÚ INSTACOOOL: para una neutralización instantánea
- SPRAY BRILLO HIELO: para suavizar y neutralizar
- CHAMPÚ PINKROSE: para un toque rosa pastel suave

El camino hacia los looks rubios expertos

I. Principiante: Técnicas clásicas

¡Descubre más sobre las técnicas en nuestro seminario!

Mechas parciales

Las mechas parciales, que se consideran un servicio rápido, van dirigidas a clientes que desean aclarar la mayor parte de su cabello, usualmente la parte superior o la de alrededor de las particiones.

Productos usados:

- Para bases oscuras: DECOLORACIÓN, PASTEL
- Para bases medias: SUPERACLARANTE 1000.0 + POTENCIADOR SUPERACLARANTE, ULTRA LIFT BOOSTER
- Para bases claras: SUPERACLARANTES

Paso a paso:

- Realizar las secciones que se muestran
- Realizar mechas tricotadas usando un peine de púa
- Utilizar una lámina para crear un pack y continuar realizando mechas tricotadas alrededor de todas las secciones
- Dejar actuar y matizar el cabello

Consejos: Cuando dobles las láminas por la mitad, debes alinear bien las dos esquinas.



@urbanstudio_kumurov



Retoque y tonalización de las canas

Esta técnica va dirigida a clientes que desean cubrir sus canas mientras mantienen un tono rubio muy claro y sofisticado.

Productos usados:

- SUPERACLARANTE 100. + MEZCLA
- en el cabello más oscuro del cuello: SUPERACLARANTE 100. o 1000.

Paso a paso:

- Diagnosticar el porcentaje de canas
- Utilizar el Rubio Platino + Mezcla (o ambos Rubio Platino + Mezcla y Rubio Platino en clientes con canas en la parte superior de la cabeza, pero 100% natural en el cuello)
- Aplicar el producto de manera uniforme en la zona del recrecimiento
- Dejar actuar el producto

Consejos: ¡No olvides empezar siempre la aplicación por las zonas más oscuras (cuello), ya que necesitarán más tiempo para conseguir aclarar los tonos deseados!



@imagen23evagonzalez



II. Avanzado: Mejora tus habilidades del rubio

¡Descubre más sobre las técnicas en nuestro seminario!

Money piece precisa

Esta técnica de velos está ganando popularidad, ya que implica un cambio real en el look del cliente, con mechones más claros alrededor de la cara, sin que suponga una gran cantidad de trabajo en el tocador.

Productos usados:

DECOLORACIÓN, PASTEL

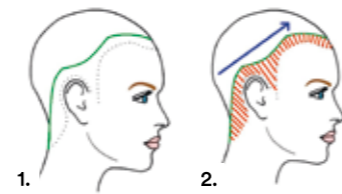
Paso a paso:

- Realizar las secciones que se muestran
- Aplicar la Decoloración Blonde Expert saturando por completo el cabello
- Trabajar con secciones pequeñas y finas y aislar con láminas
- Dejar transcurrir el tiempo de exposición de la Decoloración y matizar el cabello con el tono Pastel seleccionado

Consejos: Para una mayor precisión, debes asegurarte de que las esquinas de las láminas están bien alineadas cuando las dobles por la mitad



@betsylouisehair



Cardar y matizar

¡Ésta es una técnica excelente que requiere poco mantenimiento! Mientras se mantiene el cabello más cercano al cuero cabelludo sin colorear, permite que los clientes se vuelvan más rubios con un look "informal".

Productos usados:

- En bases oscuras o muy oscuras: DECOLORACIÓN

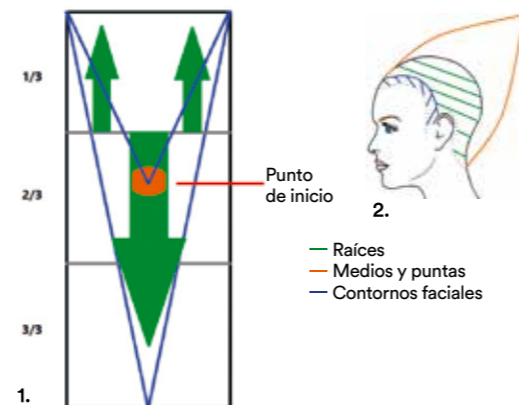
Paso a paso:

- Realizar secciones pequeñas de unos 2cm de amplitud
- Cardar el cabello con un peine una o dos veces hasta conseguir un mechón fino que colorear
- Saturar el mechón de principio a fin, dejar el contorno de la cara para el final y realizar aquí secciones más finas
- Dejar actuar y matizar si es necesario

Consejos: ¡Matizar los contornos de la cara en último lugar! Como las secciones del contorno de la cara son más finas que el resto, requieren un tiempo de aclarado menor.



@epsilonpeluqueria



III. Experto: ¡Eres un experto en rubios!

¡Descubre más sobre las técnicas en nuestro seminario!

Balayage a mano libre

Esta técnica popular permite realizar un look completamente personalizado, tanto un look impactante como un look tocado por el sol. Como requiere poco mantenimiento, es muy rentable para los peluqueros y muy atractivo para los clientes.

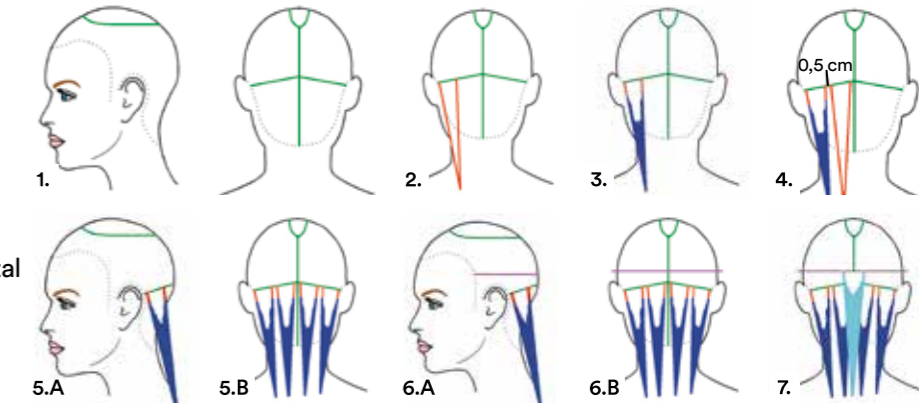
Productos usados:

DECOLORACIÓN

Paso a paso:

- Realizar las secciones que se muestran en el cabello
- Empezar las particiones por la parte de atrás con secciones paralelas creando una forma en V con la decoloración
- Continuar coloreando hacia la parte frontal
- Concentrar un poco más de producto al colorear las partes que enmarcan la cara

Consejos: Usar un tono pastel para neutralizar o personalizar. Para un resultado maravilloso, siempre se debe colocar el mechón de la sección nueva entre dos de la sección anterior.



@karubis

Platino en todo el cabello sobre una base oscura natural

Esta técnica tiene como finalidad conseguir un gran cambio en el cabello del cliente, ya que pasaremos de una base muy oscura al espectro rubio más claro posible. Requiere precisión así como ser asertivo para vigilar el cabello durante el tiempo de exposición.

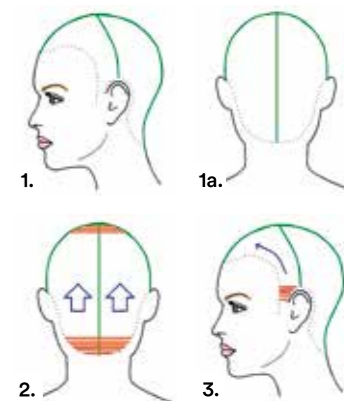
Productos usados:

DECOLORACIÓN, PASTEL

Paso a paso:

- Realizar las secciones que se muestran en el cabello
- Aplicar la Decoloración en secciones muy finas dejando 1cm desde la raíz y usar láminas para aislar las secciones
- continuar saturando y cubriendo con láminas todas las secciones hasta cubrir todo el cabello
- Una vez cubiertos los medios y puntas, aplicar la Decoloración en las raíces y dejar actuar

Consejos: Una vez se consiga una altura 8 en los medios y puntas puede empezarse la aplicación en la raíz. Cuando se alcance una altura 10-9 (dependiendo del tipo de cabello), dirigirse al lavacabezas.



@urbandstudio_kumurov

*Conviértete en un
experto en rubios*



#BlondeExpert