

BLO ND MIE

MANUAL DE SERVICIOS

EL RUBIO ACTUAL NUNCA HA SIDO TAN DIVERSO



HAY TONOS ILIMITADOS DE RUBIO.

“Rubio” significa desde tonos sutiles como tocados por la luz a un platino imponente. Puede ser tan cálido como el caramelo o tan frío como el hielo. El rubio transmite desde diversión o confianza a sex appeal.

Por eso, BLONDME proporciona un color provocador y a la vez aspiracional que se percibe como fuera del alcance para la gran mayoría.

BLONDME, gracias a su enfoque inclusivo del rubio, prueba que existe un rubio para cada uno de nosotros independientemente del tono de piel, color del cabello, edad o género.

Cualquier look rubio tiene potencial para convertirse en icónico mediante la combinación de un color hecho a medida y una solución de cuidado del cabello específica en el salón y en casa.

Por eso, BLONDME ha desarrollado una gama completa de productos de color y cuidado que suple cualquier necesidad específica o deseo de los rubios.

LA IMPORTANCIA DE LA CONSULTA



¿QUÉ BUSCAN LOS CLIENTES RUBIOS?

- Profesionalidad y calidad: Asegura que sus expectativas son realistas y que se cumplen mediante un servicio hecho a medida y personalizado
- Diálogo y conocimientos: Crea una conexión y muestra que entiendes las necesidades de tus clientes
- Ambiente relajado: Un cliente satisfecho también es un cliente fiel
- Experiencia sorprendente

El cabello de tu cliente es tan único como su huella dactilar. Para encontrar el tratamiento de cuidado óptimo para tu cliente es primordial empezar con una consulta y diagnóstico de su cabello.

Una consulta perfecta refleja e identifica las necesidades de cuidado del cabello en el salón y guía hacia un tratamiento de cuidado en casa que ofrezca a tu cliente una solución a largo plazo.

TRUCOS RÁPIDOS PARA UNA CONSULTA PERFECTA

PASOS PARA UN RUBIO PERFECTO

CREA UN BUEN AMBIENTE

1. Crea un escenario íntimo con una actitud relajada
2. Permanece a la altura del ojo de tu cliente

ACTÚA COMO UN COACH DE BELLEZA

1. Usa un bloc para realizar la consulta tomando notas e información relevante
2. Ten en cuenta las características personales de tu cliente (tono de piel y color de las joyas para entender si tu cliente es un tipo cálido o frío)
3. Usa referencias visuales para ayudar a comunicar el resultado (fotos del catálogo, fotos digitales)

EVITA LAS OBJECIONES

1. Entiende el potencial de tu cliente y su compromiso con el color y el cuidado
2. Gestiona sus expectativas de resultados finales cuando el resultado de rubio deseado no pueda alcanzarse en una sola sesión

FINALIZA LA CONSULTA

1. Crea un plan futuro
2. Busca el entendimiento
3. Anima a que el cliente tome una decisión



LISTA DE VERIFICACIÓN PARA EL DIAGNÓSTICO DEL CABELLO

El diagnóstico del cabello es una de las partes más básicas del servicio de rubios. Entender en profundidad el historial del cabello de tu cliente así como su calidad es primordial para decidir el servicio de color y cuidado adecuados.



Tan pronto se usa la palabra "RUBIO" mucha gente ya busca de forma automática productos de aclaración para hacer el trabajo sin ni siquiera considerar otras formas de colorear.

LISTA DE VERIFICACIÓN - COLOR

¿POR QUÉ?

1. Evalúa la altura y la dirección de color del cabello de tu cliente	Cuanto más oscuro es el cabello más pigmentos rojos-naranjas será necesario contrarrestar. Teniendo en cuenta esto, escoge la fuerza adecuada de la loción activadora.
2. Escoge el producto adecuado	Acuerda con tu cliente el look final y escoge el producto adecuado para realizar el servicio
3. Escoge la loción activadora adecuada	Para conseguir los tonos deseados de aclaración
4. Evalúa la altura y la dirección de color del resultado de aclaración	Para escoger el tono adecuado para neutralizar la calidez inminente o para realzar el color a la perfección
5. Tiempo de exposición	Siempre deja el tiempo máximo de exposición sin añadir calor adicional y revisa el proceso de forma visual.

Usar los productos de cuidado adecuados para conseguir el rubio perfecto es tan importante como crear el resultado de color.

LISTA DE VERIFICACIÓN - CUIDADO

¿POR QUÉ?

1. Evalúa el cabello antes de realizar los servicios de rubios	Cuanto mejor sea el estado del cabello, mejor será el resultado de color. El cliente puede ayudar al resultado con la aplicación de un tratamiento de cuidado del cabello en casa de forma regular. En cambio, en el salón considera realizar un servicio de brillo con la gama Detox para TODO TIPO DE RUBIOS para preparar el cabello.
2. Escoge el producto adecuado	Personaliza la elección del producto con el tipo de cabello de tu cliente, sus necesidades y costumbres al finalizar el servicio de color
3. Finaliza el servicio con un tratamiento postcoloración	Completa el servicio de color usando los productos de cuidado adecuados para unos resultados duraderos
4. Proporciona una inyección de brillo al cabello rubio	El cabello rubio puede verse apagado o faltarle brillo
5. Recomienda un tratamiento de cuidado y mantenimiento en casa adecuado después del servicio en el salón	Para mantener el color creado en el salón durante más tiempo

EL ENFOQUE DE 3 PASOS DE BLONDME


EL SISTEMA PARA UN RUBIO PERFECTO

BLONDME, con su Sistema Bonding Avanzado, es la marca de cuidado y acabado de referencia para proporcionar un rubio perfecto superior sin comprometer la calidad del cabello. Las gamas de Cuidado y Acabado de BLONDME han sido desarrolladas y formuladas para actuar juntas como un solo sistema para proporcionar un rubio de calidad superior.




EL SISTEMA BONDING AVANZADO CONSISTE EN:

1




PASO 1 COLORACIÓN: PROTECCIÓN DE LOS PUENTES

- Tecnología bonding integrada en los productos de coloración
- Se entrelaza con la fibra capilar para reforzar los puentes estructurales
- Para una rotura del cabello mínima



BOND Protection System

2



PASO 2 CUIDADO: CREACIÓN DE LOS PUENTES EN EL SALÓN

- Tecnología 3D Bond Creation integrada en todos los productos de cuidado del salón
- Crea puentes nuevos y estabiliza la estructura capilar
- Para una fuerza y suavidad duraderas



BOND Creation System

3



PASO 3 CUIDADO: MANTENIMIENTO DE LOS PUENTES

- Tecnología 3D Bond Creation integrada en todos los productos de cuidado en casa
- Mantiene los puentes en casa entre visitas al salón
- Prolonga los resultados de color para un brillo duradero



BOND Creation System

LA TECNOLOGÍA BONDING AVANZADA INTEGRADA

EXPOSICIÓN EXTERNA

Cuando el cabello rubio se expone a las agresiones externas como el calor o los radicales libres o a procesos químicos como la decoloración o la aclaración, las cutículas se vuelven quebradizas dejando la fibra capilar con tendencia a dañarse y, como consecuencia, a perder su brillo.

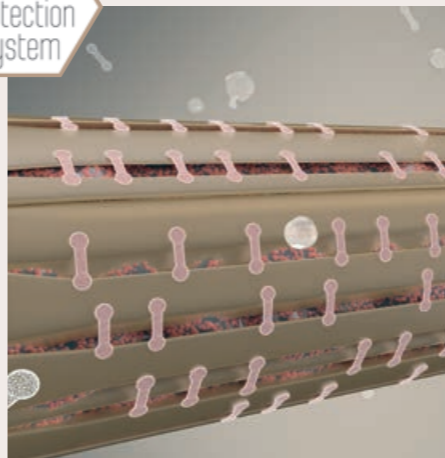
El cabello rubio se ve alterado a dos niveles:

1. Nivel interno = el córtex revela grandes vacíos estructurales.
2. Nivel externo = la cutícula se vuelve irregular y áspera. El riesgo a que el cabello sufra fricciones y se enrede aumenta con el tiempo. El cabello pierde su movimiento natural, suavidad y brillo.

La Tecnología Bonding Avanzada integrada reduce los daños en todos los niveles. Protege los puentes durante cualquier proceso químico y ayuda a crear nuevos puentes mediante su gama de cuidado en el salón y de cuidado en casa específica.



BOND Protection System



SISTEMA DE PROTECCIÓN DE LOS PUENTES TECNOLOGÍA BOND ENFORCING DE COLOR

Durante el proceso para conseguir el rubio la estructura capilar puede dañarse al romper los puentes internos del cabello. Como resultado, la estabilidad del cabello se reduce y el cabello tiene más tendencia a romperse. La **Tecnología Bond Enforcing** ha sido creada para proteger el cabello desde el interior.

Contiene Ácido Succínico muy efectivo que penetra durante el proceso oxidativo en el cabello y crea una capa protectora alrededor de los puentes del cabello. Al hacer esto, la mayor parte de los puentes sobreviven al proceso para convertir el cabello en rubio y mantienen su fuerza y elasticidad.

BOND CREATION SYSTEM

NUEVA TECNOLOGÍA DE CUIDADO 3D BOND CREATION

La nueva generación de la Tecnología Bonding contiene un ion trivalente, el ion Lanthanum, que conecta los puentes internos del cabello creando una red tridimensional dentro de la fibra capilar. Mientras crea puentes nuevos, la red fortifica la fibra capilar desde el interior. Gracias a los puentes tridimensionales los puentes son más densos que con la Tecnología Bonding anterior.

pH EQUILIBRANTE

Además, sus propiedades equilibrantes del pH convierten al tratamiento de cuidado de BLONDME en el tratamiento perfecto de salón y de mantenimiento en casa para complementar el servicio de color de BLONDME. Una vez recuperado el valor de pH la matriz interna del cabello se vuelve más tensa y, como resultado, la fibra capilar se vuelve más fuerte.

BOND Creation System



GRUPOS DE RUBIOS

BLONDME, con su gama de Color y Cuidado única, ofrece oportunidades de servicios ilimitados divididos en 3 grupos: Rubio Perfecto, Rubio Brillante y Rubio Refinado.

Los servicios dentro de cada grupo pueden intercambiarse y entremezclarse para proporcionar una oferta de servicios hecha a medida que cubre las necesidades de los clientes rubios.

RUBIO PERFECTO

Permite a tus clientes pasarse al rubio con transformaciones rubias impactantes o mantén su rubio fabuloso al combinarlo con un servicio de cuidado personalizado para unos resultados rubios impecables.



SERVICIO ACLARANTE

Tonos aclarantes de alto rendimiento para aclarar y matizar en un solo paso



SERVICIO DE ACLARACIÓN Y TONALIZACIÓN DE LAS CANAS

Aclara y tonaliza en un solo paso el cabello maduro



SERVICIO DE DECOLORACIÓN

para una aclaración máxima mientras se minimiza la rotura del cabello



SERVICIO DE CREACIÓN DE PUENTES

Servicio de cuidado postcoloración para una nutrición de ligera a intensa



SERVICIO DE MANTENIMIENTO DE LOS PUENTES

Mantiene los puentes y la nutrición entre servicios de color

RUBIO BRILLANTE

Ilumina el look de tu cliente con servicios a mano libre llamativos o con mechas a láminas o refresca su rubio con un servicio detox.



SERVICIO DE ACLARACIÓN A MANO LIBRE

Consistencia ideal para trabajar con una fórmula de suave a sólida



ACLARANTE PARA MECHAS

Aclara las bases oscuras de altura 4 y el cabello precolorado



SERVICIO DE REFRESCO INTENSO

Para refrescar intensivamente y aportar brillo al cabello rubio



SERVICIO DETOX

Reaviva al instante el cabello eliminando los restos de productos y los residuos del agua dura para un efecto refrescante en el cuero cabelludo y en el cabello

RUBIO REFINADO

El toque final es el paso más importante para que tu cliente se vaya a casa satisfecho y te sea fiel. Perfecciona su look para una neutralización inmejorable o realza su tono y deja que brille desde el interior.



SERVICIO DE MATIZACIÓN DE RUBIOS

Para conseguir un toque final precioso tras la aclaración



SERVICIO DE DECOLORACIÓN Y MATIZACIÓN

Proporciona una dirección de color directamente durante la aclaración



SERVICIO DE MATIZACIÓN FRÍA

Mantiene el resultado rubio frío perfecto y lo conserva fresco y brillante





BLO ND ME

BLONDME GAMA DE COLOR



DECOLORACIÓN



Página 24

DECOLORACIÓN PREMIUM REFORZADORA DE PUENTES 9+

450g
Decoloración en Polvo de alto rendimiento para una aclaración máxima



Página 28

ARCILLA ACLARANTE PREMIUM REFORZADORA DE PUENTES

350g
Arcilla aclarante para trabajar más fácilmente con la consistencia y conseguir unos resultados de aclaración nítidos



Página 40

DECOLORACIÓN Y MATIZACIÓN

60ml
Aditivo tonal para decolorar y matizar en un solo paso

MATIZACIÓN



Página 36

MATIZADORES REFORZADORES DE PUENTES

60ml
Matizadores Pastel e Intensos entremezclables para una creatividad ilimitada

ACLARACIÓN Y TONALIZACIÓN DE LAS CANAS



Página 16

ACLARANTE PARA RUBIOS REFORZADOR DE PUENTES

60ml
Tonos aclarantes de alto rendimiento que aclaran hasta 5 tonos y matizan en un solo paso



Página 20

ACLARANTE Y COBERTURA DE CANAS REFORZADOR DE PUENTES

60ml
Aclaración y tonalización de las canas en un solo paso



Página 34

ACLARANTE PARA MECHAS REFORZADOR DE PUENTES

60ml
Tonos superaclarantes para aclarar y matizar en bases oscuras o coloreadas previamente

LOCIÓN ACTIVADORA



LOCIÓN ACTIVADORA

1000ml
Loción activadora premium para unos resultados y cuidado máximos cuando se usa junto a los productos de color de BLONDME

ACLARANTE PARA RUBIOS REFORZADOR DE PUENTES



LA GAMA DE SUPERAACLARANTES DE ALTO RENDIMIENTO



BENEFICIOS:

- Con la Tecnología Bonding integrada para proteger la fibra capilar durante el proceso de exposición para una rotura del cabello mínima
- Aclara hasta 5 tonos en cabello natural
- Para bases 6 o más claras y con menos de un 30% de canas
- Aclara y matiza y/o neutraliza en un solo paso

ATENCIÓN:

- Solo en cabello natural
- Aplicar siempre sobre cabello seco
- Adecuado para aplicaciones en el cuero cabelludo
- Todos los Tonos Aclarantes para Rubios son entremezclables
- Asegurarse de que el tono usado es adecuado para bases 6 y más claras

GAMA DE TONOS:



L-HIELO IRISADO

Capacidad de neutralización superior, ideal para bases oscuras para neutralizar los tonos subyacentes naranjas-amarillos



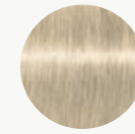
L-AZUL ACERO

Capacidad de neutralización muy potente, ideal para bases oscuras para neutralizar los tonos subyacentes naranjas



L-CENIZA

Gran capacidad de neutralización para neutralizar los tonos subyacentes amarillos-naranjas



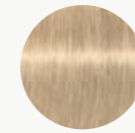
L-HIELO

Efecto antiamarillo



L-NÍTIDO

Tono rubio real y natural, perfecto para diluir otros tonos aclarantes



L-ARENA

Rubio natural con un toque beige suave

BASE Y TONO SUBYACENTE

Base 8 Hielo		Amarillo
Base 7 Ceniza, Hielo Irisado		Amarillo Naranja
		Naranja Amarillo
Base 6 Azul Acero, Hielo Irisado		Naranja
		Naranja Rojo



SUPUESTO:

Mi cliente busca un rubio imponente y súper natural sin decolorarse.



OFRECE EL LOOK RUBIO ELEGANTE

TUTORIAL:



MEZCLA:

Siempre mezclar el Aclarante para Rubios Reforzador de Puentes de BLONDME 1:1 con la Loción Activadora de BLONDME.

- Para bases naturales 6 y 7: BLONDME Loción Activadora Premium 12% (40Vol.)
- Para bases naturales 8 y más claras: BLONDME Loción Activadora Premium 9% (30Vol.)



APLICACIÓN Y TIEMPO DE EXPOSICIÓN

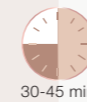
- Aplicar sobre cabello seco, no lavar antes el cabello con champú
- Aplicar la mezcla justo después de prepararla
- Aplicar en secciones finas usando una cantidad de producto generosa para asegurar el mejor resultado de aclaración posible

a) Aplicación en la raíz:

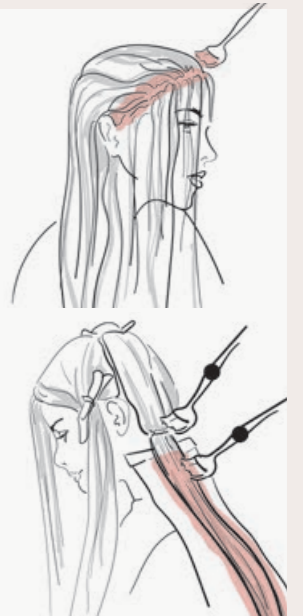
- No aplicar en los 2 cm siguientes al nacimiento del cabello para prevenir el exceso de pigmentación y aplicar la coloración en crema al final

b) Aplicación en Cabello natural / Todo el cabello:

- Primero, aplicar el producto en los medios y puntas mediante secciones finas, no aplicar en los 2cm siguientes a la zona de la raíz, dejar actuar hasta conseguir el resultado de aclaración deseado. Continuar la aplicación en la zona de la raíz y dejar actuar durante 30-45 min. No se recomienda el uso de calor adicional.



30-45 min



CONSEJO DE EXPERTO:

Una vez transcurrido el tiempo de exposición y antes de enjuagar, mojar los medios y puntas con 100ml de agua tibia y emulsionar el producto de raíz a medios y puntas durante 2-3 min. Luego, enjuagar hasta que el agua salga clara.



SERVICIO POSTCOLORACIÓN: CREACIÓN DE LOS PUENTES (ver página 56 para más información)

PARA CABELLO DE POCO A MEDIANAMENTE DAÑADO: Tratamiento Nutritivo Ligero



PARA CABELLO MUY DAÑADO: Tratamiento Nutritivo Intensivo



SERVICIO DE MATIZACIÓN

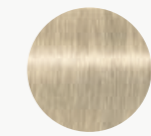
Para conseguir un resultado rubio perfecto, realzar los medios y puntas con el Servicio de Matización de BLONDME (ver página 36 para más información sobre la gama y la aplicación)

ACLARANTE Y COBERTURA DE CANAS REFORZADOR DE PUENTES

LA GAMA DE SUPERAACLARANTES PARA CABELLO RUBIO MADURO



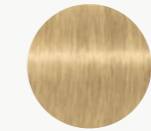
GAMA DE TONOS:



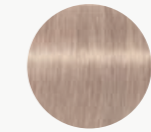
W-HIELO
Efecto antiamarillo



W-ARENA
Tono rubio realmente natural



W-CARAMELO
Tonos caramelo cálido suave



W-IRISADO
Tono rosa pastel suave

BENEFICIOS:

- Con la Tecnología Bonding integrada para proteger la fibra capilar durante el proceso de exposición para una rotura del cabello mínima
- Aclara hasta 4 tonos
- Para bases naturales 6 y más claras con un 30% de canas o más
- Combinación óptima de aclaración y cobertura de canas en cabello maduro
- Tonaliza hasta el 100% de las canas

ATENCIÓN:

- Solo en cabello natural
- Aplicar siempre sobre cabello seco
- Adecuado para aplicar en el cuero cabelludo
- Todos los tonos Aclarantes y Cobertura de Canas son entremezclables
- Asegurarse de que el tono usado es adecuado para bases 6 y más claras

DIRECCIÓN TONAL

W-Hielo	Neutralización
W-Arena	Moda
W-Caramelo	Moda
W-Irisado	Neutralización

SUPUESTO:

Mi cliente busca un color que pueda aclarar su cabello natural y que tonalice sus canas en un solo paso.



OFRECE EL LOOK RUBIO FUNDIDO

TUTORIAL:



MEZCLA:

Siempre mezclar el Aclarante y Cobertura de Canas de BLONDME 1:1 con la Loción Activadora Premium de BLONDME

- Para alturas 6 y 7:
BLONDME Loción Activadora Premium 12% (40Vol.)
- Para alturas 8 y más claras:
BLONDME Loción Activadora Premium 9% (30Vol.)



APLICACIÓN Y TIEMPO DE EXPOSICIÓN

- Aplicar sobre cabello seco, no lavar antes el cabello con champú
- Aplicar la mezcla justo después de prepararla
- Aplicar en secciones finas usando una cantidad de producto generosa para asegurar el mejor resultado de aclaración posible

a) Aplicación en la raíz:

- No aplicar en los 2 cm siguientes al nacimiento del cabello para prevenir el exceso de pigmentación y aplicar la coloración en crema al final

b) Aplicación en Cabello natural / En todo el cabello:

- Primero, aplicar el producto en los medios y puntas mediante secciones finas, no aplicar en los 2 cm siguientes a la zona de la raíz, dejar actuar hasta conseguir el resultado de aclaración deseado. Continuar la aplicación en la zona de la raíz y dejar actuar durante 30-45 min. No se recomienda el uso de calor adicional.



30-45 min

CONSEJO DE EXPERTO:

Una vez transcurrido el tiempo de exposición y antes de enjuagar, mojar los medios y puntas con 100 ml de agua tibia y emulsionar el producto de raíz a medios y puntas durante 2-3 min. Luego, enjuagar hasta que el agua salga clara.



SERVICIO POSTCOLORACIÓN: CREACIÓN DE LOS PUENTES (ver página 56 para más información)

PARA CABELLO DE POCO A MEDIANAMENTE DAÑADO: Tratamiento Nutritivo Ligero



PARA CABELLO MUY DAÑADO: Tratamiento Nutritivo Intensivo



SERVICIO DE MATIZACIÓN

Para conseguir un resultado rubio perfecto, realzar los medios y puntas con el Servicio de Matización de BLONDME (ver página 36 para más información sobre la gama y la aplicación)

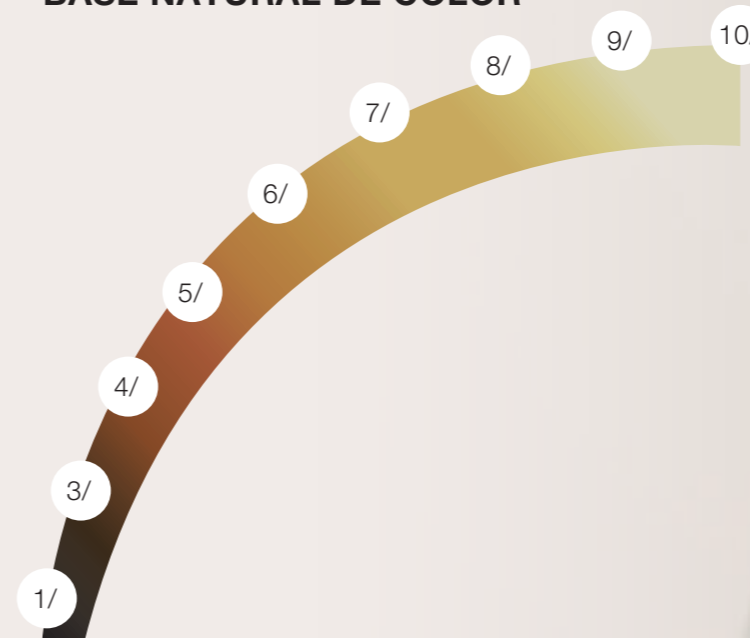
DECOLORACIÓN PREMIUM REFORZADORA DE PUENTES 9+

ACLARACIÓN MÁXIMA CON UNA ROTURA DEL CABELLO MÍNIMA



TONOS QUE ACLARA	FUERZA DE LA LOCIÓN ACTIVADORA	Proporción de mezcla
Hasta 3	2%/7Vol.	1:1,5 - 1:2,5
Hasta 6	6%/20Vol.	
Hasta 9	9%/30Vol. (solo aplicación fuera del cuero cabelludo)	

BASE NATURAL DE COLOR



BENEFICIOS:

- Con la Tecnología Bonding integrada para proteger la fibra capilar durante el proceso de exposición para una rotura del cabello mínima
- Aclara hasta 9 tonos
- Adecuada para todo tipo de bases
- Con agentes antiamarillos que neutralizan los tonos cálidos subyacentes
- Proporción de mezcla flexible

ATENCIÓN:

- Aplicar siempre sobre cabello seco
- Adecuada para aplicaciones en el cuero cabelludo y fuera de él
- Para servicios en todo el cabello, para técnicas de láminas y servicios correctivos

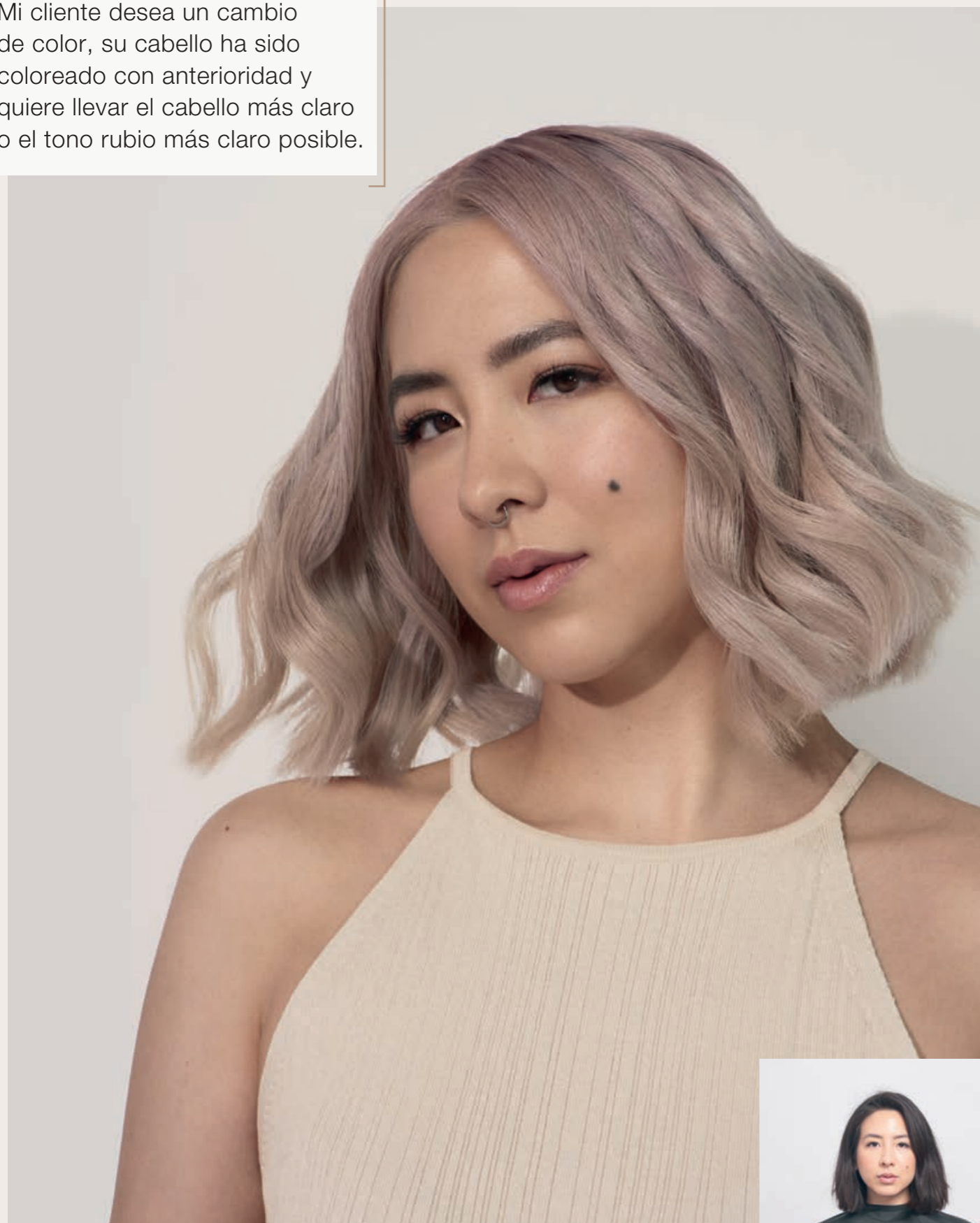
PIGMENTOS QUE CONTRIBUYEN

■	Amarillo claro
■	Amarillo
■	Amarillo Naranja
■	Naranja Amarillo
■	Naranja
■	Naranja Rojo
■	Rojo Naranja
■	Rojo
■	Rojo oscuro
■	Rojo Oscuro Marrón



SUPUESTO:

Mi cliente desea un cambio de color, su cabello ha sido coloreado con anterioridad y quiere llevar el cabello más claro o el tono rubio más claro posible.



OFRECE EL LOOK RUBIO ROSADO

TUTORIAL:



MEZCLA:

Siempre mezcla la Decoloración Premium Reforzadora de Puentes 9+ de BLONDME con una proporción de mezcla flexible de 1:1,5-1:2,5 con la Loción Activadora Premium de BLONDME

- Todas las Técnicas: Loción Activadora Premium 2% (7Vol.) o 6% (20Vol.) de BLONDME
- Técnicas fuera del cuero cabelludo: Loción Activadora Premium 9% (30Vol.) de BLONDME



APLICACIÓN Y TIEMPO DE EXPOSICIÓN

- Aplicar sobre cabello seco, no lavar antes el cabello con champú
- Aplicar la mezcla inmediatamente después de prepararla en los medios y puntas, empezando por la zona de la nuca
- Aplicar en secciones finas usando una cantidad generosa de producto para asegurar el mejor resultado de aclaración posible
- Continuar con la aplicación en la raíz cuando se consiga el resultado de aclaración
- Dejar actuar durante 20-45 min. Vigilar de manera visual durante el tiempo de exposición
- No se recomienda el uso de calor adicional



20-45 min



SERVICIO POSTCOLORACIÓN: CREACIÓN DE LOS PUENTES (ver página 56 para más información)

PARA CABELLO DE POCO A MEDIANAMENTE DAÑADO: Tratamiento Nutritivo Ligero



PARA CABELLO MUY DAÑADO: Tratamiento Nutritivo Intensivo



SERVICIO DE MATIZACIÓN

Para conseguir un resultado rubio perfecto, realzar los medios y puntas con el Servicio de Matización de BLONDME (ver página 36 para más información sobre la gama y la aplicación)

CONSEJO DE EXPERTO:

Para neutralizar directamente la calidez inminente o para una dirección de color duradera, añadir Decoloración y Matización de BLONDME en la mezcla del producto. Ver página 40 para más información sobre la gama o la aplicación.

ARCILLA ACLARANTE REFORZADORA DE PUENTES

PARA TÉCNICAS A MANO LIBRE FÁCILES Y PODEROSAS



BENEFICIOS:

- Con la Tecnología Bonding integrada para proteger la fibra capilar durante el proceso de exposición para una rotura del cabello mínima
- Aclara hasta 7 tonos
- Adecuada para bases de la 3 a la 8
- Crea los looks balayage más deseados
- Aplicación fácil y precisa
- Fórmula de suave a sólida
- Polvo compacto no volátil

ATENCIÓN:

- Aplicar siempre sobre cabello seco
- Adecuada solo para aplicaciones fuera del cuero cabelludo
- Para técnicas a mano libre
- No mezclar con la Decoloración Premium Reforzadora de Puentes 9+ de BLONDME

TONOS QUE ACLARA	FUERZA DE LA LOCIÓN ACTIVADORA	Proporción de mezcla
Hasta 3	6%/20 Vol	1:1,5- 1:2
Hasta 5	9%/30 Vol	
Hasta 7	12%/40 Vol	



FÓRMULA DE SUAVE A SÓLIDA

- Enriquecida con Arcilla de Caolín
- La fórmula pasa de suave a sólida una vez se aplica y crea un caparazón alrededor del cabello
- Aislar el aclarante permitiendo que se mantenga hidratado mientras proporciona todo su poder aclarante dentro de la fibra capilar. ¡No es necesario usar láminas!

SUPUESTO:

A mi cliente le gustaría lucir un look rubio a mano libre más natural en lugar de las mechas clásicas.



OFRECE EL LOOK RUBIO TOCADO POR EL SOL

TUTORIAL:



MEZCLA:

Siempre mezcla la Arcilla Premium Reforzadora de Puentes de BLONDME con una proporción de mezcla flexible de 1:1,5-1:2 con la Loción Activadora Premium de BLONDME 6%20Vol., 9%30Vol. o 12%40Vol.

CONSEJO ADICIONAL:

Usar el peine de corte para mezclar



APLICACIÓN Y TIEMPO DE EXPOSICIÓN

- Aplicar sobre cabello seco, no lavar antes el cabello con champú
- Aplicar la mezcla justo después de prepararla
- Coger trozos en forma de media luna
- Aplicar el producto de manera uniforme sobre la superficie capilar para asegurar el mejor resultado de aclaración posible
- Dejar actuar durante 20-45 min. Vigilar de manera visual durante el tiempo de exposición
- No se recomienda el uso de calor adicional



20-45 min



SERVICIO POSTCOLORACIÓN: CREACIÓN DE LOS PUENTES (ver página 56 para más información)

PARA CABELLO DE POCO A MEDIANAMENTE DAÑADO: Tratamiento Nutritivo Ligero



PARA CABELLO MUY DAÑADO: Tratamiento Nutritivo Intensivo



SERVICIO DE MATIZACIÓN

Finalizar todos los Servicios de Aclaración de BLONDME con un Servicio de Matización para conseguir un resultado rubio perfecto (ver página 36 para más información sobre la gama y la aplicación)

ES BUENO SABER

ARCILLA ACLARANTE PREMIUM REFORZADORA DE PUENTES



- PALETINA ANGULAR**
- Forma de ángulo única para una aplicación maestra
 - Cerdas suaves pero firmes para una precisión superior
- PALETAS EN 2 TAMAÑOS**
- Mango mejorado para un mejor agarre
 - Superficie estructurada para prevenir el goteo
 - Diseño curvo que imita la forma de la cabeza para una mejor precisión al usarla

3 FORMAS DE COLOREAR: 3 LOOKS



V - Crea el efecto de recrecimiento para el balayage clásico



W- Crea el efecto más natural



D- Trabaja en diagonal para crear la técnica contouring / enmarcado de la cara

5 CONSEJOS TOP PARA UN BALAYAGE PERFECTO

DEL EMBAJADOR GLOBAL DE BLONDME JACK HOWARD:



1 PRIMERO CORTA:
Ten en cuenta la caída natural del cabello para conseguir los resultados más favorecedores.

2 LA CLAVE ES LA TENSIÓN:
Mantén la sección firme y asegúrate de que aplicas suficiente producto en el cabello sin penetrarlo.

3 APLICACIÓN:
Cubre de producto el medio, luego súbelo hacia arriba y deposítalo de forma gradual hacia las puntas. ¡Si cubres con producto las raíces puedes provocar derrames de producto y efectos desteñidos!

4 VIGILAR DE FORMA VISUAL:
Da un paso hacia atrás para controlar los velos que has realizado para conseguir una imagen global de tu trabajo.

5 PLAN DE CUIDADO:
Un color bonito empieza por un cabello perfectamente hidratado, así que asegúrate de hablar con tu cliente sobre una estrategia de cuidado del cabello a largo plazo.

ACLARANTE PARA MECHAS REFORZADOR DE PUENTES

LA GAMA ACLARANTE PARA MECHAS QUE INCLUSO FUNCIONA EN CABELLO COLOREADO



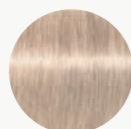
BENEFICIOS:

- Con la Tecnología Bonding integrada para proteger la fibra capilar durante el proceso de exposición para una rotura del cabello mínima
- Aclara hasta 5 tonos
- Usar sobre bases naturales 4 y más claras o en cabello previamente coloreado con una base 6 o más clara. Tonos superaclarantes que aclaran y matizan.

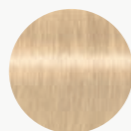
ATENCIÓN:

- Aplicar siempre sobre cabello seco
- No aplicar sobre cabello rubio claro o cabello preaclorado
- Adecuada solo para aplicaciones fuera del cuero cabelludo

GAMA DE TONOS:



H-ROSAO FRÍO
Efecto neutralizante frío antiamarillo



H-DORADO CÁLIDO
Dirección tonal dorado cálido

SUPUESTO:

Mi cliente no tiene mucho tiempo y desea unas mechas rápidas y de aspecto natural.

TUTORIAL:



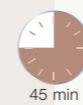
MEZCLA:

Siempre mezclar el Aclarante para Mechas Reforzador de Puentes de BLONDME 1:1 con la Loción Activadora Premium 12%/40Vol. de BLONDME



APLICACIÓN Y TIEMPO DE EXPOSICIÓN

- Aplicar sobre cabello seco, no lavar antes el cabello con champú
- Aplicar la mezcla justo después de prepararla
- Asegurarse de que el tamaño de las láminas se ajusta a los medios y de que se dobla bien
- Dejar actuar durante 45 min. Vigilar el proceso de manera visual durante el tiempo de exposición
- No se recomienda el uso de calor adicional
- Asegurarse de que el tamaño de las láminas se ajusta a los medios y que se dobla bien



45 min



SERVICIO POSTCOLORACIÓN: CREACIÓN DE LOS PUENTES (ver página 56 para más información)

PARA CABELLO DE POCO A MEDIANAMENTE DAÑADO: Tratamiento Nutritivo Ligero



PARA CABELLO MUY DAÑADO: Tratamiento Nutritivo Intensivo



SERVICIO DE MATIZACIÓN

Como toque final, pueden aplicarse los Matizadores Reforzadores de Puentes de BLONDME para realzar aún más el color (ver página 36 para más información sobre la gama y la aplicación)

MATIZADORES REFORZADORES DE PUENTES



LA GAMA DE MATIZACIÓN ESENCIAL PARA UN RUBIO PERFECTO



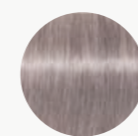
BENEFICIOS:

- Con la Tecnología Bond Enforcing Hydrolock integrada para una hidratación mejorada y unos daños mínimos
- Sin amoníaco
- Mezcla con una fórmula de pH neutro para minimizar los daños adicionales en el cabello
- Matizadores Pastel: Bases preaclaradas y bases naturales 9 o más claras
- Matizadores Intensos: Bases oscuras preaclaradas y bases rubias naturales 5-8
- Consistencia versátil para aplicaciones con la botella aplicadora o la paletina
- Neutralización perfectamente equilibrada y mejora del tono sofisticada

ATENCIÓN:

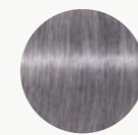
- Aplicar siempre sobre cabello limpio y secado con toalla
- Adecuado para aplicaciones en el cuero cabelludo y fuera de él
- Todos los tonos Matizadores Reforzadores de Puentes son entremezclables
- Asegurarse de que el tono usado es adecuado para la base del cabello después del proceso de aclaración

GAMA DE TONOS:



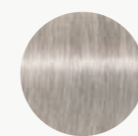
T-HIELO IRISADO

Efecto antidorado para tonos fríos con una tonalidad iridiscente sutil



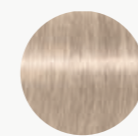
T-AZUL ACERO

Contrarresta las direcciones de color dorado-cobrizo subyacentes



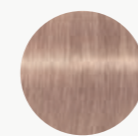
T-HIELO

Para una neutralización suave de las delicadas direcciones doradas



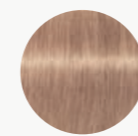
T-ARENA

Realza las direcciones de color natural y arena



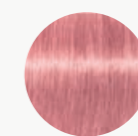
T-GALLETA

Realza el beige con un toque ligeramente cálido



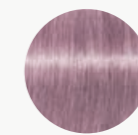
T-MARRÓN CAOBA

Realza los reflejos rosados y rojizos



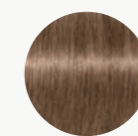
T-FRESA

Efectos pastel de tendencia en tonos rojos y rosados



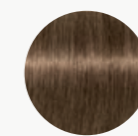
T-LILA

Tonalidad lila llamativa



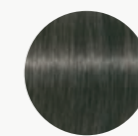
DT-CHOCOLATE CON LECHE

Marrón claro con un toque violeta para bases 7-9



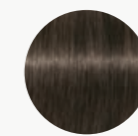
DT-TURRÓN

Marrón intenso y cálido para bases 6-8



DT-GRANITO

Antracita intenso para bases 5-7



DT-CASTAÑO INTENSO

Dirección tonal marrón neutro y delicado para bases 5-7

BASE ADECUADA

Base	Matizador Pastel								Matizador Intenso			
	Hielo Irisado	Azul Acero	Hielo	Arena	Galleta	Marrón Caoba	Fresa	Lila	Chocolate con Leche	Turrón	Granito	Castaña Intenso
10	+++	+++	++	++	++	+++	+++	+++				
9	++	++	+	+	+	++	++	++	+++			
8	+	+				+	+	+	++	+++		
7									+	++	+++	+++
6										+	++	++
5											+	+

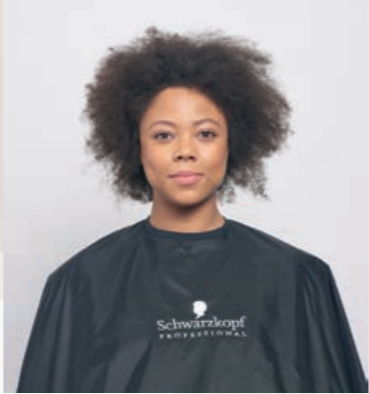
+ Sutil ++ Ideal +++ Intenso

BASE Y TONO SUBYACENTE

Base 10 Rubio Platino		Amarillo claro
Base 9 Rubio Muy Claro		Amarillo
Base 8 Rubio Claro		Amarillo Naranja
Base 7 Rubio Medio		Naranja Amarillo
Base 6 Rubio Oscuro		Naranja
Base 5 Castaño Claro		Naranja Rojo



SUPUESTO:
 Mi cliente desea realzar su tono rubio de forma personalizada y sofisticada como parte de su servicio de aclaración o refrescar su look rubio entre visitas al salón.



OFRECE EL LOOK
 RUBIO EMPOLVADO

TUTORIAL:

MEZCLA:

Siempre mezclar el Matizador Reforzador de Puentes de BLONDME 1:1 con la Loción Activadora Premium 2%/7 Vol. de BLONDME

APLICACIÓN Y TIEMPO DE EXPOSICIÓN

- Aplicar sobre cabello secado con toalla, limpio y tratado
- Aplicar la mezcla justo después de prepararla

En el lavacabezas:

- Usar la botella aplicadora para una aplicación en toda la cabeza rápida y eficiente en el lavacabezas

En el tocador:

- Usar la paletina para unos velos precisos o para equilibrar una base desigual
- Dejar actuar durante 5 a 20 min.
- Siempre vigilar de manera visual.



5-20 min



Perfeccionamiento hasta 5 min



Refresco hasta 10 min



Equilibrio hasta 20 min



SERVICIO POSTCOLORACIÓN: CREACIÓN DE LOS PUENTES (ver página 56 para más información)

PARA CABELLO DE POCO A MEDIANAMENTE DAÑADO: Tratamiento Nutritivo Ligero

Enjuagar el Color → Champú Enriquecido / Ligero → Enjuagar → Acondicionador Enriquecido → 2-3 min. → Enjuagar

PARA CABELLO MUY DAÑADO: Tratamiento Nutritivo Intensivo

Enjuagar el Color → Champú Enriquecido / Ligero → Enjuagar → Mascarilla Enriquecida → 5-10 min. → Enjuagar

CONSEJOS DE EXPERTO:

- 1. Neutralización óptima:** Aplicar el Matizador Reforzador de Puentes de BLONDME primero en las zonas más cálidas y dejar actuar durante 5-10 min. Luego, continuar con el resto del cabello y dejar actuar otros 5-10 min. Siempre vigilar el proceso de manera visual.
- 2. Tonalización de medios y puntas:** Empezar aplicando la primera mezcla en la zona de la raíz y dejar actuar durante 5-10 min. Continuar con la segunda mezcla en el resto del cabello y mezclar suavemente. Dejar actuar otros 5-10 min. Siempre vigilar el proceso de manera visual.
- 3. Dilución:** Aplicar el tono Matizador Hielo (dirección tonal fría) de BLONDME o Arena (resultado tonal más cálido) dependiendo del resultado deseado.

DECOLORACIÓN Y MATIZACIÓN

ADITIVO ACLARANTE QUE PROPORCIONA UNA DIRECCIÓN TONAL DURANTE LA ACLARACIÓN



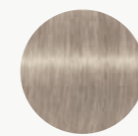
BENEFICIOS:

- Adecuado para bases de la 3 a la 7
- La Decoloración Premium Reforzadora de Puentes 9+ de BLONDME aclara hasta 8 tonos cuando se mezcla con Decoloración y Matización
- Aditivo para aclarar y matizar en un solo paso cuando se usa junto a la Decoloración Premium Reforzadora de Puentes 9+

ATENCIÓN:

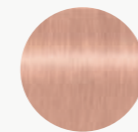
- Adecuado para aplicaciones en el cuero cabelludo y fuera de él
- Proporciones de mezcla flexibles para efectos tonales específicos
- Mezcla intensa para cuando se requiere una neutralización potente para neutralizar bases oscuras o para crear un tono ceniza intenso o pastel en bases claras
- Mezcla suave para neutralizaciones más suaves para crear direcciones rubias naturales en bases claras

GAMA DE TONOS:



B-ADITIVO FRÍO

Neutraliza tonos amarillos y dorados incluso sobre cabello oscuro



B-ADITIVO ROSADO

Neutraliza un grado de calidez para proporcionar un efecto de color rosa pastel

MEZCLA

MEZCLA INTENSA:

Para bases 4 o más oscuras o para efectos pastel moda intensos en bases 6 y más claras

Base	Decoloración Premium Reforzadora de Puentes 9+	en el cuero cabelludo		fuera del cuero cabelludo	
		Aditivo Decoloración y Matización	Loción Activadora Premium	Aditivo Decoloración y Matización	Loción Activadora Premium
6-7	35g	5ml	65ml, 2%/7Vol. o 6%/20Vol.	10ml	60ml, 2%/7Vol. o 6%/20Vol.
5		10ml	60ml, 6%/20Vol.	15ml	55ml, 9%/30Vol.
4					
3	-	-	15ml	55ml, 12%/40Vol.	

MEZCLA SUAVE

Para efectos rubios suaves en bases de claras a medio claras de altura 5 y más claras

Base	Decoloración Premium Reforzadora de Puentes 9+	en el cuero cabelludo		fuera del cuero cabelludo	
		Aditivo Decoloración y Matización	Loción Activadora Premium	Aditivo Decoloración y Matización	Loción Activadora Premium
6-7	35g	1ml	69ml, 2%/7Vol. o 6%/20Vol.	5ml	65ml, 2%/7Vol. o 6%/20Vol.
5		5ml	65ml, 9%/30Vol.	10ml	60ml, 9%/30Vol.
4					
3		-	-	10ml	60ml, 12%/40Vol.





SUPUESTO:

Espero encontrar un tono subyacente más cálido después de aclarar basándome en el cabello de mi cliente y ya puedo contrarrestar con direcciones tonales rosadas o frías que neutralizan el color durante el proceso de aclaración.

TUTORIAL:



MEZCLA:

Siempre mezcla Decoloración y Matización de BLONDME + Decoloración Premium Reforzadora de Puentes 9+ de BLONDME con la Loción Activadora Premium de BLONDME 2%/7Vol., 6%/20Vol. o 9%/30Vol. (solo para aplicaciones fuera del cuero cabelludo) hasta conseguir una consistencia homogénea

- Revisar la tabla de mezclas para descubrir la proporción de mezcla según el resultado deseado

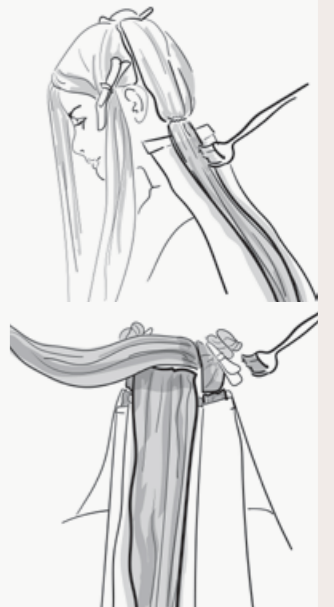


APLICACIÓN Y TIEMPO DE EXPOSICIÓN

- Aplicar sobre cabello seco, no lavar antes el cabello con champú
- Aplicar la mezcla justo después de prepararla
- Dejar actuar durante 20 a 60 min.
- Para saber más sobre la aplicación del aclarante ver la página 24.



20-60 min

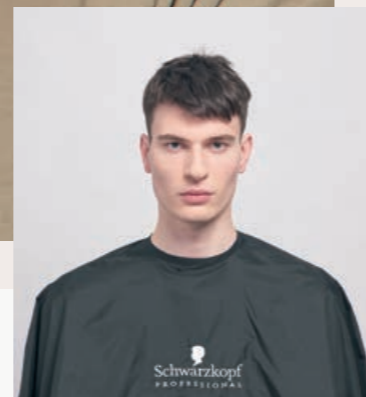


SERVICIO DE MATIZACIÓN FRÍA POSTCOLORACIÓN (ver página 64 para más información)



SERVICIO DE MATIZACIÓN

Dependiendo del resultado deseado, realzar los medios y puntas con el Servicio de Matización de BLONDME recomendado (ver página 36 para más información sobre la gama y la aplicación)



OFRECE UN LOOK RUBIO NÍTIDO

ES BUENO SABER

SUPERAACLARANTE VS. DECOLORACIÓN

	ACLARANTE PARA RUBIOS	DECOLORACIÓN PREMIUM 9+
¿Adecuado para cabello coloreado?	✓ Base 6 a 8	✓ Todas las bases
¿Adecuado para bases naturales?	✗ No	✓ Todas las bases
Tonos que aclara	↑ Hasta 5	↑ Hasta 9
Proporción de mezcla	🧴 1:1	🧴 1:1,5-1:2,5
Tiempo de exposición	🕒 30-45 min.	🕒 20-45 min.



DECOLORACIÓN PREMIUM 9+ VS ARCILLA ACLARANTE PREMIUM

	DECOLORACIÓN PREMIUM 9+	ARCILLA ACLARANTE PREMIUM
Tecnología principal	Tecnología Bond Enforcing	Tecnología Bond Enforcing Fórmula de suave a sólida
Claims principales	Refuerza los puentes dentro de la fibra capilar, polvo compacto no volátil, neutralización avanzada	Refuerza los puentes dentro de la fibra capilar, precisión óptima, fórmula de suave a sólida única, polvo compacto no volátil
Tonos que aclara	↑ Hasta 9	↑ Hasta 7
Bases adecuadas	👤 Todas	👤 3 a la 8
Proporción de mezcla	🧴 1:1.5 a 1:2.5	🧴 1:1.5 a 1:2
Fuerza de la loción activadora	🧴 Loción Activadora Premium 2%/7Vol., 6%/20Vol., 9%/30Vol. fuera del cuero cabelludo	🧴 Loción Activadora Premium 6%/20Vol., 9%/30Vol., 12%/40Vol.
Aplicación	🧴 En todo el cabello, Láminas	🧴 Técnicas a Mano Libre

LÁMINAS VS. A MANO LIBRE

	LÁMINAS	A MANO LIBRE
Resultado de color	🧴 Veteado	🧴 Natural
Tiempo de aplicación	🕒 45-60 min.	🕒 20-45 min.
Tonos que aclara	↑ Hasta 9	↑ Hasta 7
Bases adecuadas:	👤 Todas	👤 3 a la 8
Efecto de recrecimiento:	Relativamente marcado	Suave a natural





BLOND ME

BLONDME GAMA DE CUIDADO

CON EL



TODO TIPO DE RUBIOS



Página 52

Página 54

Página 58

GAMA LIGERA

Tratamiento nutritivo ligero para cabello rubio de normal a fino

- CHAMPÚ - 300ml
- SPRAY ACONDICIONADOR - 200ml
- MASCARILLA - 200ml

GAMA ENRIQUECIDA

Tratamiento nutritivo intenso para cabello rubio de normal a grueso

- CHAMPÚ - 300ml
- ACONDICIONADOR - 250ml
- MASCARILLA - 200ml

GAMA DETOX

Tratamiento purificante para todo tipo de cabello

- CHAMPÚ - 300ml
- MASCARILLA - 200ml

RUBIOS FRÍOS



Página 62

GAMA NEUTRALIZANTE

Tratamiento matizador morado para todo tipo de cabello

- CHAMPÚ - 300ml
- SPRAY ACONDICIONADOR - 150ml
- MASCARILLA - 200ml

BLONDE WONDERS



Página 66

Perfeccionadores del cabello para todo tipo de cabello

- BÁLSAMO RESTAURADOR - 75ml
- BRUMA DE BRILLO - 150ml

CUIDADO EN CASA

EN EL SALÓN



Página 52

Página 54

Página 58

GAMA LIGERA

Tratamiento nutritivo ligero para cabello rubio de normal a fino

- CHAMPÚ - 1000ml

GAMA ENRIQUECIDA

Tratamiento nutritivo intenso para cabello rubio de normal a grueso

- CHAMPÚ - 1000ml
- ACONDICIONADOR - 1000ml
- MASCARILLA - 500ml

GAMA DETOX

Tratamiento purificante para todo tipo de cabello

- CHAMPÚ - 1000ml
- MASCARILLA - 500ml
- SHOTS DE VITAMINA C - 5x5g

Página 62

GAMA NEUTRALIZANTE

tratamiento matizador morado para todo tipo de cabello

- CHAMPÚ - 1000ml

NUEVOS COMPLEJOS DE PROTEÍNAS

Las proteínas son conocidas por rellenar los vacíos causados por las agresiones externas en la cutícula del cabello y por añadir una protección adicional.

Las gamas de cuidado de BLONDME han sido desarrolladas con cuatro complejos a base de proteínas que suplen las necesidades específicas de cada tipo de rubio.



GAMA LIGERA CON COMPLEJO MULBERRY SILK PROTEIN

- Conocido por sus propiedades para mantener la hidratación que ayudan a acondicionar la fibra capilar sin sobrecargar el cabello
- Proporciona brillo, suavidad y peinabilidad al cabello
- Proporciona control antiestático para minimizar la electricidad estática



GAMA ENRIQUECIDA CON COMPLEJO CASHMERE PROTEIN

- Conocido por sus grandes propiedades para mantener la hidratación que ayudan a acondicionar en profundidad la fibra capilar
- Penetra las cutículas ayudando a prevenir la rotura del cabello y las puntas abiertas



GAMA DETOX CON COMPLEJO NORDIC COTTON PROTEIN

- Conocido por la sensación suave y agradable que deja en la piel
- Combinado con proteína de soja hidrolizada para ayudar a calmar y proteger la fibra capilar



GAMA NEUTRALIZANTE CON COMPLEJO VELVET FLOWER PROTEIN

- Conocido por sus propiedades calmantes y astringentes en el cuidado de la piel
- Deja el cabello suave y sedoso



TODO TIPO DE RUBIOS GAMA LIGERA



La **Gama Ligera** para **TODO TIPO DE RUBIOS** contiene la Tecnología 3D Bond Creation y el Complejo Silk Protein que reconstruyen y reparan los puentes internos del cabello rubio de normal a fino. Proporciona una sensación de cabello más hidratado y hasta un 85% más fuerte.

¿QUÉ NECESITA EL CABELLO RUBIO DE NORMAL A FINO?

- Nutrición que no sobrecargue el cabello
- Sellar las zonas porosas
- Fuerza y elasticidad
- Efecto antiestático



CHAMPÚ LIGERO

- Limpia suavemente sin sobrecargar
- Reconstruye los puentes internos del cabello
- Mejora el cuerpo y ayuda a prevenir la electricidad estática
- Su fórmula con Pantenol deja el cabello suave y con un brillo de aspecto sano

Fortifica la estructura capilar interna hasta en un 85%

Deja el cabello con hasta un 99% más de volumen



SPRAY ACONDICIONADOR LIGERO

- Desenreda al instante y mejora la peinabilidad
- Hidrata el cabello y evita un tacto seco
- Su fórmula con Pantenol mejora la fuerza y la elasticidad
- Deja el cabello suave y con un brillo de aspecto sano

Fortifica la estructura interna del cabello hasta en un 95%*



MASCARILLA LIGERA

- Nutre intensivamente sin sobrecargar el cabello
- Mejora la manejabilidad y la elasticidad
- Proporciona estabilidad y control al cabello y protege de los daños causados por el secador
- Con Pantenol, deja el cabello suave y con un brillo de aspecto sano

Fortifica la estructura interna del cabello hasta en un 90%*

Deja el cabello hasta con un 100% más de volumen*

TODO TIPO DE RUBIOS GAMA ENRIQUECIDA



La Gama de Cuidado Enriquecida para **Todo Tipo de Rubios** contiene la Tecnología 3D Bond Creation y el Complejo Cashmere Protein que reconstruyen y reparan los puentes internos del cabello rubio de normal a grueso. Deja el cabello con un aspecto más nutrido y hasta un 85% más fuerte.

¿QUÉ NECESITA EL CABELLO RUBIO DE NORMAL A GRUESO?

- Nutrición intensa
- Regenerar y sellar las zonas porosas
- Fuerza y suavidad
- Manejabilidad y brillo



CHAMPÚ ENRIQUECIDO

- Limpia suavemente mientras nutre
- Regenera y revitaliza los puentes internos del cabello
- Suaviza la superficie del cabello
- Deja el cabello suave y con un brillo de aspecto sano

Fortifica la estructura interna del cabello hasta en un 85%



ACONDICIONADOR ENRIQUECIDO

- Desenreda al instante el cabello
- Ayuda a suavizar el cabello y sella la superficie porosa del cabello rubio
- Mejora la fuerza y la elasticidad
- Su fórmula con Aceite de Marula ayuda a proporcionar un brillo luminoso

Fortifica la estructura interna del cabello hasta en un 90%*



MASCARILLA ENRIQUECIDA

- Nutre intensivamente penetrando en profundidad en la estructura interna dañada del cabello
- Reconstruye la estructura interna y externa del cabello
- Proporciona suavidad y fuerza
- Su fórmula con Aceite de Marula suaviza la superficie capilar dejando el cabello con un brillo de aspecto sano

Fortifica la estructura interna del cabello hasta en un 93%*



* cuando se usa junto al Champú Enriquecido para TODO TIPO DE RUBIOS

GAMA LIGERA Y ENRIQUECIDA PARA TODO TIPO DE RUBIOS

LA RESPUESTA A CUALQUIER RUBIO PERFECTO

SUPUESTO 1: SERVICIO POSTCOLORACIÓN

Acabo de realizar una aclaración en todo el cabello, aplicación de superaclarante, retoque de raíces o servicio de color con tonalización de las raíces y busco servicios de cuidado que ayuden a estabilizar la estructura capilar y a crear puentes nuevos.

SOLUCIÓN: SERVICIO DE CREACIÓN DE LOS PUENTES

SUPUESTO 2: ENTRE SERVICIOS DE COLOR

Deseo ofrecer a los clientes que vienen entre visitas de color servicios de cuidado adicionales que les ayuden a mantener su cabello sano al conservar y fortalecer los puentes de su cabello.

SOLUCIÓN: SERVICIO DE CREACIÓN DE LOS PUENTES

TUTORIAL:

PARA CABELLO DE POCO A MEDIO DAÑADO:

SERVICIO: CREACIÓN DE PUENTES -
TRATAMIENTO NUTRITIVO LIGERO

ELECCIÓN DE PRODUCTOS:



TODO TIPO DE RUBIOS

- Champú Enriquecido o Ligero
- Acondicionador Enriquecido

EN EL SALÓN

EN CASA

Ofrece 2 opciones diferentes a tu cliente para una experiencia de cuidado en casa hecha a medida.

Opción 1:



Opción 2:



PARA CABELLO MUY DAÑADO:

SERVICIO: CREACIÓN DE PUENTES -
TRATAMIENTO NUTRITIVO INTENSO

ELECCIÓN DE PRODUCTOS:



TODO TIPO DE RUBIOS

- Champú Enriquecido o Ligero
- Mascarilla Enriquecida

EN EL SALÓN

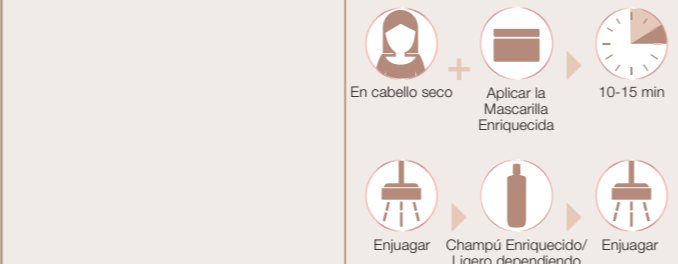
EN CASA

Ofrece 2 opciones diferentes a tu cliente para una experiencia de cuidado en casa hecha a medida.

Opción 1:



Opción 2:



Si es necesario, finalizar con un Servicio de Matización de BLONDME

SERVICIO: MANTENIMIENTO DE LOS PUENTES

ELECCIÓN DE PRODUCTOS:



TODO TIPO DE RUBIOS

- Gama Enriquecida o Ligera
- Bruma de Brillo

BLONDE WONDERS

EN EL SALÓN

EN CASA

Ofrece 2 opciones diferentes a tu cliente para una experiencia de cuidado en casa hecha a medida.

Opción 1:



Opción 2:



Si es necesario, finalizar con un Servicio de Matización de BLONDME



CONSEJO DE EXPERTO:

Para hacer más premium tu oferta y crear una sensación más placentera, aplicar la mascarilla en el tocador en lugar de en el lavacabezas y usar una toalla caliente para cubrir la cabeza.

TODO TIPO DE RUBIOS GAMA DETOX



La Gama Detox para Todo Tipo de Rubios con la Tecnología 3D Bond Creation y el Complejo Nordic Cotton Protein reconstruye los puentes internos del cabello mientras purifica todo tipo de rubios. Formulada con Proteína de Soja Hidrolizada y Extracto de Semilla de Moringa para reavivar los rubios apagados y cálidos.

¿QUÉ DETERIORA LOS RESULTADOS DE COLOR RUBIO?

Las influencias externas como los factores medioambientales, como lo son la contaminación, el aire acondicionado y la calefacción, pueden afectar al cabello pero también pueden alterar el equilibrio del cuero cabelludo provocando, por ejemplo, la obstrucción de los poros.



CHAMPÚ DETOX

- Purifica suavemente y elimina las impurezas (polvo, residuos de los metales pesados y la contaminación)* y otros residuos (productos de acabado)
- Proporciona un color rubio de aspecto sano y brillante

Fortifica la estructura interna del cabello hasta en un 95%*



MASCARILLA DETOX

- Purifica suavemente las impurezas (polvo, residuos de los metales pesados y la contaminación**)
- Ayuda a desobstruir los poros dejando una sensación de pureza
- Aplicar en el cuero cabelludo y en el cabello

El cabello queda nutrido e iluminado**



SHOTS DE VITAMINA C

- Arrastra los minerales duros del agua y otros residuos*
- Elimina los restos de iones que pueden crear tonos azules y verdes en los tonos rubios y más claros del cabello*
- Deja el cabello visiblemente más brillante*

Deja el cabello visiblemente más brillante*



*cuando se usa junto a la Mascarilla Detox para TODO TIPO DE RUBIOS

**cuando se usa junto al Champú Detox para TODO TIPO DE RUBIOS

***cuando se usa junto a los Shots de Vitamina C para TODO TIPO DE RUBIOS

TODO TIPO DE RUBIOS

GAMA DETOX

LA SOLUCIÓN PARA REFRESCAR SUAVEMENTE Y APORTAR BRILLO AL CABELLO RUBIO

SUPUESTO 1: ANTES/DESPUÉS DE LOS SERVICIOS DE COLOR

Deseo una solución rápida para refrescar y aportar brillo a los medios y puntas de mi cliente mientras mantengo su cabello hidratado.

SOLUCIÓN: SERVICIO DE REFRESCO INTENSO

SUPUESTO 2: ENTRE SERVICIOS DE COLOR

Busco una manera de hacer más premium mi servicio y de proporcionar a mis clientes una experiencia SPA para su cabello y cuero cabelludo.

SOLUCIÓN: SERVICIO DETOX




CONSEJO DE EXPERTO:

¿No tienes tiempo para una coloración completa y necesitas una solución rápida que revitalice los medios y puntas?

SOLUCIÓN: SERVICIO DE REFRESCO EXPRÉS

Este servicio de 5 min elimina en profundidad los restos de iones y residuos del agua dura para unos resultados más brillantes.

TUTORIAL:

SERVICIO: REFRESCO INTENSO	SERVICIO: DETOX	SERVICIO: REFRESCO EXPRÉS
<p>ELECCIÓN DE PRODUCTOS:</p>  <p>TODO TIPO DE RUBIOS</p> <ul style="list-style-type: none"> • Champú Detox • Mascarilla Detox con Shot de Vitamina C 	<p>ELECCIÓN DE PRODUCTOS:</p>  <p>TODO TIPO DE RUBIOS</p> <ul style="list-style-type: none"> • Champú Detox • Mascarilla Detox 	<p>ELECCIÓN DE PRODUCTOS:</p>  <p>TODO TIPO DE RUBIOS</p> <ul style="list-style-type: none"> • Shot de Vitamina C • Champú Detox
<p>EN EL SALÓN</p> <p>PASO 1: Lavar con el Champú Detox → Enjuagar</p> <p>PASO 2: 1 Shot de Vitamina C + 25g Mascarilla Detox → Aplicar en el cabello* → Secar el cabello con toalla → Aplicar la Mascarilla Detox → 10 min → Enjuagar</p> <p>PASO 3: 10 min → Enjuagar</p>	<p>EN EL SALÓN</p> <p>PASO 1: Lavar con el Champú Detox → Enjuagar</p> <p>PASO 2: Aplicar la Mascarilla Detox en el cabello y el cuero cabelludo → Masajear bien → 10 min → Enjuagar</p>	<p>EN EL SALÓN</p> <p>PASO 1: En cabello seco + 1 Shot de Vitamina C + 100ml de agua tibia + en la botella aplicadora</p> <p>PASO 2: Enjuagar 1/2 mezcla → Cepillar bien → Enjuagar la otra 1/2 de la mezcla</p> <p>PASO 3: Lavar con el Champú Detox → Enjuagar</p>
<p>EN CASA</p> <p>Ofrece 2 opciones diferentes a tu cliente para una experiencia de cuidado en casa hecha a medida.</p> <p>Opción 1:</p> <p>Lavar con el Champú Detox → Enjuagar</p> <p>En cabello seco + Aplicar la Mascarilla Detox → 10-15 min → Lavar con el Champú Detox → Enjuagar</p> <p>Opción 2:</p> <p>En cabello seco + Aplicar la Mascarilla Detox → 10-15 min → Lavar con el Champú Detox → Enjuagar</p>	<p>EN CASA</p> <p>Ofrece 2 opciones diferentes a tu cliente para una experiencia de cuidado en casa hecha a medida.</p> <p>Opción 1:</p> <p>Lavar con el Champú Detox → Enjuagar</p> <p>Secar el cabello con toalla → Aplicar la Mascarilla Detox → 10 min → Enjuagar</p> <p>Opción 2:</p> <p>En cabello seco + Aplicar la Mascarilla Detox → 10-15 min → Lavar con el Champú Detox → Enjuagar</p>	

*evitar el cuero cabelludo



RUBIOS FRÍOS GAMA NEUTRALIZANTE



La Gama Neutralizante para Rubios Fríos, con la Tecnología 3D Bond Creation*, ayuda a crear puentes nuevos. Sus fórmulas matizantes moradas ayudan a eliminar la calidez y a neutralizar los tonos subyacentes amarillos.

¿QUÉ NECESITAN LOS RUBIOS FRÍOS?

- Neutralización de los tonos subyacentes amarillos
- Refrescar y realzar las direcciones de color frías
- Fuerza y suavidad

Fortifica la estructura interna del cabello hasta en un 90%*

CHAMPÚ NEUTRALIZANTE

- Limpia suavemente y cuida el cabello aclarado más delicado y coloreado
- Ayuda a neutralizar los tonos subyacentes amarillos sin cambiar el color del cabello
- Proporciona un nivel adecuado de pigmentos fríos para mantener la dirección tonal fría fresca para un rubio con una nitidez mejorada
- Deja el cabello suave para un rubio luminoso



SPRAY ACONDICIONADOR NEUTRALIZANTE

- Proporciona pigmentos fríos que ayudan a neutralizar los tonos subyacentes amarillos o realza los tonos fríos
- Desenreda el cabello y mejora la peinabilidad
- Proporciona fuerza e hidratación dejando el cabello con un aspecto sano y brillante
- Contiene Pantenol hidratante para equilibrar el contenido de agua natural de la estructura capilar
- Con Filtro UV



Fortifica la estructura interna del cabello hasta en un 90%**

MASCARILLA NEUTRALIZANTE

- Repara la estructura interna del cabello sin sobrecargarlo
- Desenreda el cabello poroso haciéndolo fácil de peinar
- Proporciona pigmentos fríos para mantener, refrescar y potenciar las direcciones de color rubio frío
- Ayuda a neutralizar cualquier rubio que tenga la tendencia a volverse cálido. Ilumina de manera visible los rubios aclarados



*Cuando se usa junto a la Mascarilla Neutralizante para Rubios Fríos
**Cuando se usa junto al Champú Neutralizante para Rubios Fríos

RUBIOS FRÍOS

CUIDADO NEUTRALIZANTE

SERVICIOS DE BRILLO PARA UN BRILLO GLAMOUROSO CON UN TOQUE DE COLOR

SUPUESTO 1: SERVICIO POSTCOLORACIÓN

El cabello rubio de mi cliente muestra tonos subyacentes amarillos/dorados con el tiempo. Busco la mejor manera de devolverle su rubio perfecto.

SOLUCIÓN: MATIZACIÓN FRÍA

SUPUESTO 2: ENTRE SERVICIOS DE COLOR

Deseo ofrecer a mis clientes entre servicios de color, servicios de cuidado especiales para mantener, refrescar o potenciar su rubio frío.

SOLUCIÓN: MANTENIMIENTO FRÍO

TUTORIAL:

SERVICIO: MATIZACIÓN FRÍA

ELECCIÓN DE PRODUCTOS:



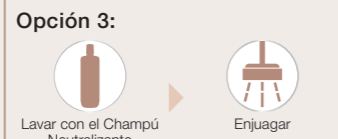
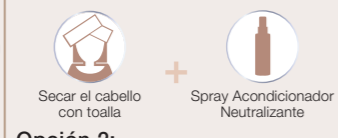
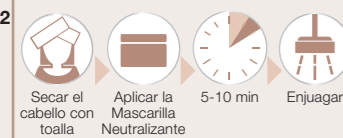
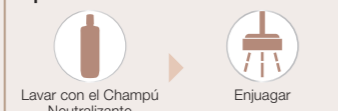
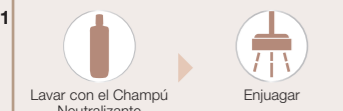
RUBIOS fríos

- Champú Neutralizante
- Spray Acondicionador Neutralizante
- Mascarilla Neutralizante

EN EL SALÓN

EN CASA

Ofrece 3 opciones diferentes a tu cliente para una experiencia de cuidado en casa hecha a medida.



SERVICIO: MANTENIMIENTO FRÍO

ELECCIÓN DE PRODUCTOS:



TODO TIPO DE RUBIOS

- Shot de Vitamina C + 100ml agua tibia

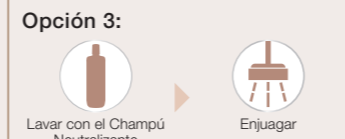
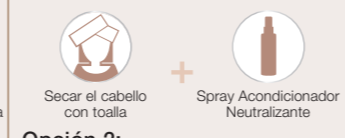
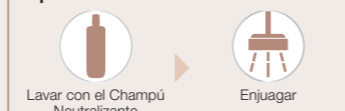
RUBIOS fríos

- Champú Neutralizante
- Spray Acondicionador Neutralizante
- Mascarilla Neutralizante

EN EL SALÓN

EN CASA

Ofrece 3 opciones diferentes a tu cliente para una experiencia de cuidado en casa hecha a medida.



BLONDME BLONDE WONDERS



La Gama **Blonde Wonders** con la Tecnología 3D Bond Creation reconstruye y repara los puentes internos mientras perfecciona los looks rubios.

¿QUÉ NECESITAN LOS RUBIOS DE LOS PRODUCTOS DE ACABADO?

- Brillo duradero
- Proteger de las agresiones externas
- Suavidad



BÁLSAMO RESTAURADOR

- Efecto antiencrespamiento hasta 24h
- Protege del calor (hasta 210°) si se usa en cabello seco
- Fortifica la estructura interna del cabello hasta en un 95%*
- Deja el cabello suave y brillante
- Con Filtro UV

Sella las puntas abiertas hasta en un 90%



BRUMA DE BRILLO

- Crea una capa protectora que sella la superficie capilar y protege de las agresiones externas
- Con Filtro UV

Deja el cabello hasta un 150% más brillante**



*cuando se usa junto al Champú Enriquecido para TODO TIPO DE RUBIOS
**vs cabello con tratamiento de sebo



NEGOCIO

MAXIMIZA EL POTENCIAL DEL NEGOCIO DEL RUBIO EN TU SALÓN



1 PROMOCIONA
LA EXPERIENCIA EN RUBIOS DE TU SALÓN

2 POSICIONA
TU SALÓN COMO EL EXPERTO EN RUBIOS

3 VENDE
EL SERVICIO DE RUBIOS E INTRODUCE SERVICIOS ADICIONALES COMPLEMENTARIOS

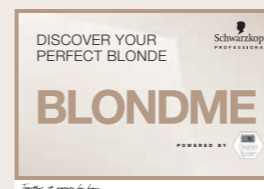
4 POTENCIA
TU NEGOCIO CON RECOMENDACIONES DE PRODUCTOS

5 GANA
CON LAS REDES SOCIALES

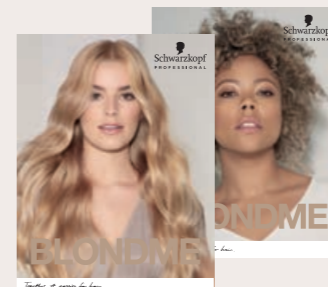
1

ATRAE A CLIENTES NUEVOS HASTA TU SALÓN

Dirige a clientes nuevos hasta tu salón e inspira a los existentes con los bonitos looks y servicios de BLONDME.



Adhesivo de Espejo



Set de Posters



Lookbook

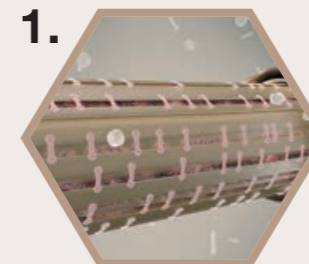
2

POSICIONA TU SALÓN COMO EL EXPERTO EN RUBIOS

Crea un servicio fiable para tus clientes rubios enfatizando que BLONDME es la única marca realmente dedicada al rubio.

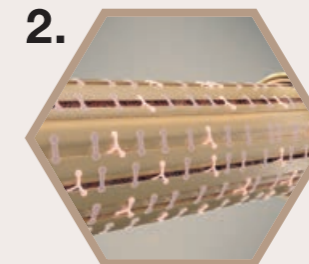
Implementa los 3 pasos del Sistema Bonding Avanzado para garantizar un resultado rubio icónico:

1.



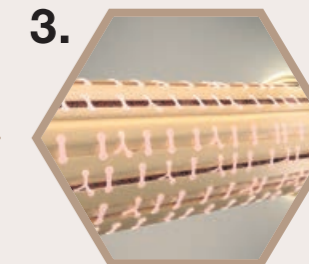
Coloración:
Protección de los Puentes

2.



Postcoloración:
Creación de los Puentes

3.



Cuidado en Casa:
Mantenimiento de los Puentes

Recuerda explicar los beneficios del Sistema Bonding Avanzado a tus clientes usando las palabras adecuadas:

Servicio de Color (Protección de los Puentes):

¿Qué es la Tecnología Bond Enforcing y qué hace?

La Tecnología Bond Enforcing ayuda a proteger el cabello mientras se aclara, minimizando la rotura a la par que conserva la fuerza y la elasticidad del cabello.

Servicio de Cuidado (Creación de los Puentes):

¿Qué es la Tecnología 3D Bond Creation y qué hace?

La Tecnología 3D Bond Creation ayuda a crear puentes nuevos mientras fortifica la fibra capilar desde el interior. Para un cabello más fuerte y más resistente a la rotura.

3 CÓMO VENDER LOOKS RUBIOS E INTRODUCIR SERVICIOS ADICIONALES COMPLEMENTARIOS

Haz que la experiencia BLONDME cobre vida usando los productos de BLONDME frente a tus clientes. Explica la Tecnología Bond Enforcing y los beneficios de todos los productos mientras los usas. Es una manera fácil de empezar la conversación sobre los servicios adicionales y las ventas de cuidado en casa para aumentar el precio por ticket.



LOOK RUBIO TOCADO POR EL SOL

Precio: \$ Tiempo: 1/2

PASOS DE TODO EL SERVICIO:

A mano libre y mechas + Tratamiento de cuidado en el salón para CREAR PUENTES + Gama ENRIQUECIDA/LIGERA/DETOX PARA TODO TIPO DE RUBIOS (dependiendo del tipo de cabello y necesidad)

¿CÓMO VENDER EL LOOK?

Nombra la tendencia mundial del maquillaje contouring para introducir el servicio y para enfatizar que es un resultado de color 100% personalizado, diseñado literalmente para complementar la estructura facial, facciones y tono de piel únicos de tu cliente.

¿CÓMO INCLUIR SERVICIOS COMPLEMENTARIOS?

No esperes a que tu cliente vuelva para el siguiente retoque de raíces, sugiérele reservar un servicio de matización en 3-4 semanas para refrescar y mantener el look. (Ver página 36 para más información)

LOOK RUBIO FUNDIDO

Precio: \$\$ Tiempo: 1/2

PASOS DE TODO EL SERVICIO:

Retoque de raíces (cobertura de canas) + Servicio de cuidado en el salón REFRESCO INTENSO + Gama ENRIQUECIDA/LIGERA/DETOX PARA TODO TIPO DE RUBIOS (dependiendo del tipo de cabello y necesidad)

¿CÓMO VENDER EL LOOK?

Explica a tu cliente que no tiene que sacrificar el aspecto de su rubio natural al cubrir sus canas. El recrecimiento se aclarará y matizará en un solo paso. Para un resultado rubio uniforme, informa a tu cliente de que refrescaras el color de sus medios y puntas con una solución rápida que cuida el cabello mientras lo ilumina.

¿CÓMO INCLUIR SERVICIOS COMPLEMENTARIOS?

No esperes a que tu cliente vuelva para el siguiente retoque de raíces, sugiérele reservar un servicio de matización en 3-4 semanas para refrescar y mantener el look. (Ver página 36 para más información)



LOOK RUBIO ROSADO

Precio: \$\$\$ Tiempo: 1/2

PASOS DE TODO EL SERVICIO:

Aclaración de todo el cabello + matización + Tratamiento de cuidado en el salón para CREAR PUENTES + Gama NEUTRALIZANTE PARA RUBIOS FRÍOS

¿CÓMO VENDER EL LOOK?

Explica a tu cliente que este look es para aquellas personas que desean una transformación notable y hazle saber que requiere un mantenimiento continuado antes de empezar el servicio. Guíale en cuanto a lo que conlleva el proceso, desde la aclaración para una base perfecta a la matización para proporcionar el toque rosado que desea. Subraya la importancia de la aplicación de un tratamiento nutritivo de cuidado en el salón y en casa que proteja y mantenga el look de salón.

¿CÓMO INCLUIR SERVICIOS COMPLEMENTARIOS?

Durante la consulta recomienda realizar un Servicio de Matización del Rubio 3-4 semanas después del servicio de color para mantener el resultado de color durante más tiempo. (Ver página 36 para más información)

LOOK RUBIO ELEGANTE

Precio: \$\$ Tiempo: 1/2

PASOS DE TODO EL SERVICIO:

Aclaración + cuidado en el salón para CREAR PUENTES + Gama ENRIQUECIDA/LIGERA/DETOX PARA TODO TIPO DE RUBIOS (dependiendo del tipo de cabello y necesidad)

¿CÓMO VENDER EL LOOK?

Explica que este look es para clientes que no desean ir completamente rubios sino que desean avivar y realzar su rubio.

¿CÓMO INCLUIR SERVICIOS COMPLEMENTARIOS?

Durante la consulta explica que los restos de productos y los minerales del agua dura pueden afectar al brillo del cabello y causar cambios de color. Invita a tu cliente a reservar un Servicio Detox entre visitas de color al salón. (Ver página 60 para más información)



CONSEJO DE EXPERTO:

Integrar servicios premium de salón en tu lista de precios ayuda a:

- Garantizar un resultado rubio de calidad superior y con esto a tener un cliente satisfecho y fiel
- Maximizar los beneficios enlazándolos a tus servicios de color de rubios

POTENCIA TU NEGOCIO CON RECOMENDACIONES DE PRODUCTOS

¿Por qué es importante recomendar productos de cuidado en casa a tus clientes?

ES UNA SITUACIÓN EN LA QUE GANAMOS TODOS

Mientras tú tienes la oportunidad de aumentar tu precio por ticket, tus clientes consiguen productos profesionales hechos a medida para mantener su look creado en el salón durante más tiempo.

COMPLEMENTA EL SERVICIO DE RUBIOS

Vender productos de OTC no es intentar forzar a que compren más sino que es el paso final a tu servicio de rubios para un resultado perfecto.

LA CLAVE ES LA FORMACIÓN

Gánate la confianza de tus clientes explicándoles por qué los productos de cuidado de BLONDME están hechos a medida según las necesidades de su cabello y cómo esto ayudará a mantener su cabello sano entre visitas al salón.



LAS MUESTRAS SON PRIMORDIALES

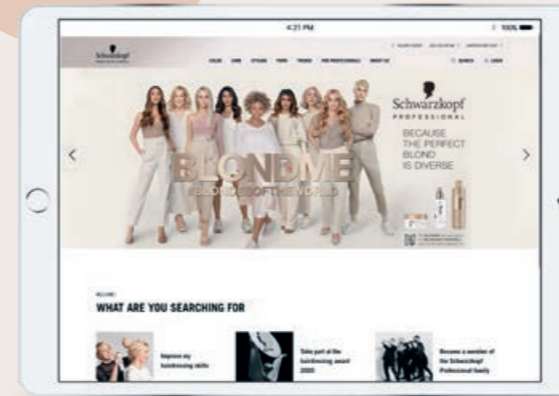
Si tus clientes no están seguros de comprar, incentívalos con las NUEVAS minitallas de BLONDME para que las prueben en casa. Permíteles experimentar el NUEVO cuidado en casa de BLONDME, les encantarán los productos y volverán a comprar el tamaño completo.

FIDELIZA

Crea tu propio programa de fidelización (p.ej. Tarjeta de fidelidad). ¡Mima a tus clientes con una oferta complementaria y motívalos a volver a tu salón reservando directamente una nueva cita!

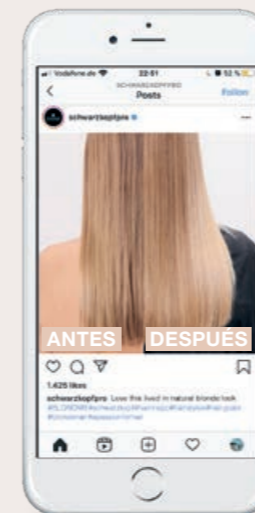
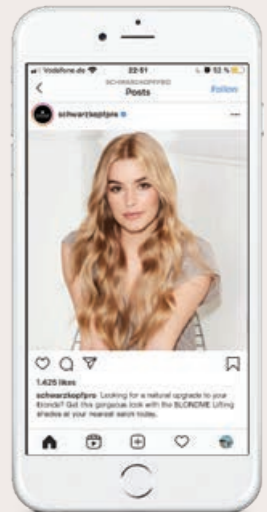
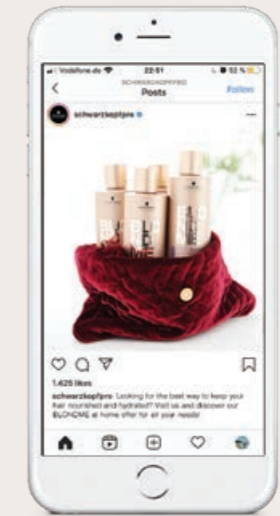
POTENCIA TU NEGOCIO DE RUBIOS EN LAS REDES SOCIALES

Identifica el contenido adecuado



Campañas: Sigue las cuentas globales y locales de SKP para seguir las campañas principales como #BLONDESOFTHEWORLD

Promociona: informa a tus clientes sobre las promociones actuales o los descuentos especiales en tu salón (P.ej. Navidad, Pleno Verano, Regalo por compra) combinados con la foto final del look



Contenido Generado por el Usuario (UGC):

Crea y publica fotos del antes y el después, vídeos... cualquier contenido creado que promueva tu salón y tu experiencia en rubios. Sirve como prueba creíble de la calidad y nivel de tus servicios.

5 Escoge el formato adecuado

Los usuarios desean ver contenidos auténticos con atractivo visual y no demasiado pulidos.

¿Cómo hacer que tus contenidos destaquen por encima del resto?

- Presta atención a la luz y al fondo de tu foto para conseguir una foto nítida y limpia.
- Asegúrate de que tus fotos son nítidas y están enfocadas. Realiza muchas para que puedas escoger la mejor.
- No te olvides de los detalles... Los detalles son los que consiguen que un look rubio destaque.



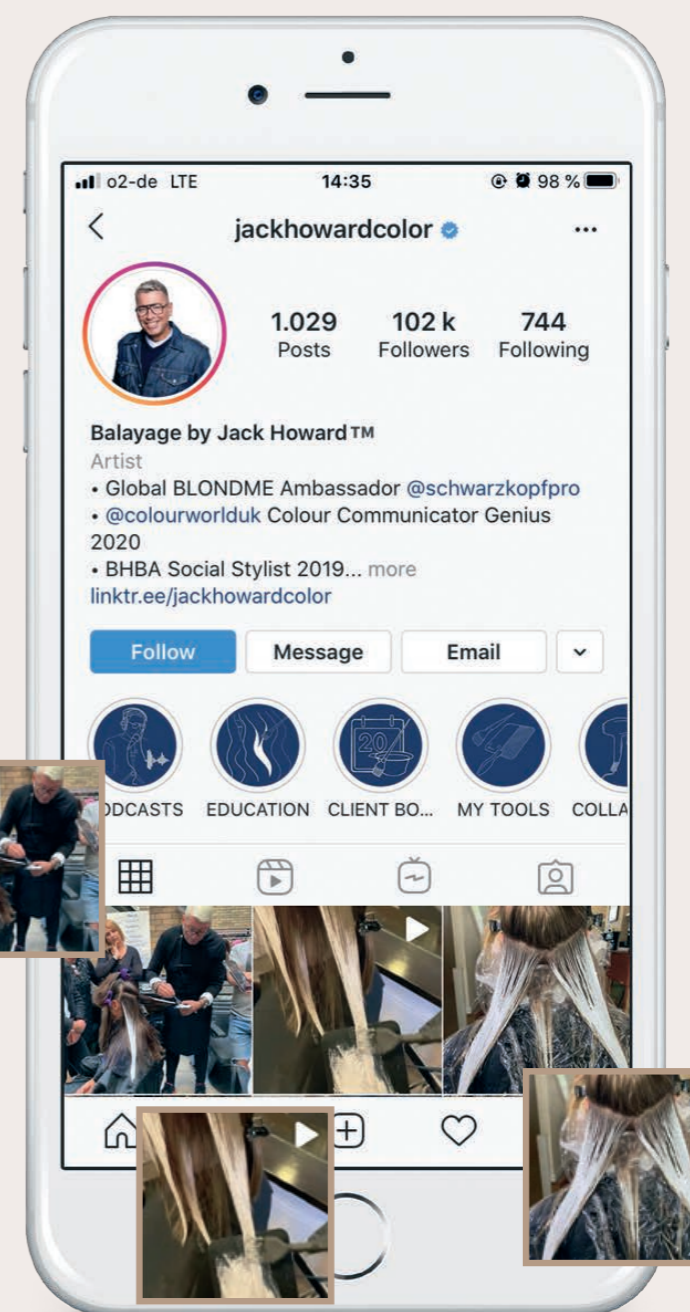
Maximiza tu alcance

- **Usa los hashtags oficiales de BLONDME:** #BLONDME, #BLONDSEOFTHWORLD para tener la oportunidad de ser repostado por la cuenta oficial de SKP
- **Menciona tu localización en el hashtag:** ayuda a los clientes potenciales a encontrar tu salón
- **Atrae a tu audiencia:** cuando alguien deja un comentario, asegúrate de responder. Tus redes sociales forman parte de la experiencia que ofreces al cliente

5 Revisa las prácticas ejemplares

Encuentra inspiración continua en la cuenta del Embajador Global de BLONDME **Jack Howard @jackhowardcolor**

- Publica de manera frecuente
- Gran interacción con la comunidad
- Buena mezcla de contenidos mientras mantiene el enfoque en el rubio
- Enfoque marcado hacia el contenido de formación
- Va más allá de las Redes Sociales y tiene su propio podcast



Imágenes entre bastidores de las sesiones prácticas

Trabajo en progreso de coloración y matización

Videos con contenidos en directo y aplicaciones de producto



www.schwarzkopfpro.com

Together. A passion for hair.