

BLO
ND
ME


Schwarzkopf
PROFESSIONAL



Manual de
Servicios

Together. A passion for hair.

BLONDME — The Authority in Blonde

Eleva tus destrezas del cabello rubio hasta el siguiente nivel con BLONDME: **El referente en rubios.** Nuestro sistema de color y cuidado versátil, con la **Tecnología Dual Bond integrada**, está realmente dedicado a las diferentes necesidades del rubio y te permite perfeccionar cualquier reto que el rubio te plantee y crear **los looks rubios más espectaculares.**

El rubio nunca ha sido tan diverso como lo es hoy en día, ¡va mucho más allá de la aclaración! BLONDME, gracias a su enfoque inclusivo, demuestra que existe un rubio para cada uno de nosotros, sin importar nuestro tono de piel, color de cabello, edad o género.

*El referente en rubios



Conviértete en un auténtico Referente en Rubios y supera cualquier reto que el cabello rubio te plantee

Conviértete en el Referente en rubios de tu sector e inspírate con nuestros **8 Looks clave y técnicas de BLONDME** creados por los coloristas más prestigiosos de todo el mundo. Desde el rubio de la vecina de al lado a looks de alta costura, cualquier look que tu cliente desee, supera tus propios límites y convierte cualquier tendencia del rubio en looks para tu salón.

¿Cómo conseguir en el cabello más delicado un rubio muy claro mientras se mantiene un aspecto sano?

Platinum Bouncey

Láminas consecutivas



"El mundo se abrió ante mí cuando me di cuenta de que los rubios pueden combinar a la perfección con cualquier tono de piel al cambiar la temperatura".

Keya Neal
@keyaartistically
> 13k seguidores en Instagram

¿Cómo conseguir un rubio muy claro incluso en las bases más oscuras?

Platinum Purity

Láminas consecutivas



"Siempre me he inspirado en mis clientes; ¡hacer coincidir sus deseos con las últimas tendencias es realmente inspirador!".

Emre Ayaksiz
@emreayaksiz
> 1M de seguidores en Instagram

¿Cómo aclarar un recrecimiento minúsculo para conseguir unos resultados rubios uniformes?

Regrowth Blonding

Aplicación en la raíz



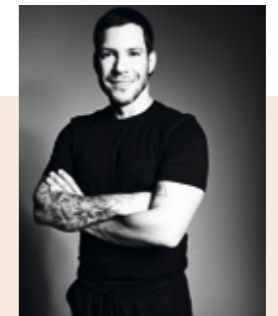
"Lo que me fascina de la gama de BLONDME es su increíble capacidad para aclarar incluso las alturas más oscuras dejando un cabello extremadamente claro mientras mantiene su integridad".

Maggie Hancock
@maggiehm
> 164k seguidores en Instagram

¿Cómo crear un brondé luminoso?

Melted Balayage

Técnica a mano alzada



"Nunca paro quieto, me encanta aprender y reinventar la profesión. No solo se trata de realizar procesos creativos y perfeccionar nuevas técnicas, sino que también es importante intercambiar y progresar con otros compañeros de la profesión; eso es lo que me hace seguir adelante".

Natan Correia
@natancorreia
> 243k seguidores en Instagram

¿Cómo crear resultados rubios personalizados?

Peach Balayage

Técnica a mano alzada



"Me encanta que BLONDME me proporcione todas las herramientas que necesito para tener éxito en el salón. ¡Si ya sabes lo eficaz que es la Decoloración, verás cuando pruebes toda la gama!"

Josie Vilay
@josievilay
> 353k seguidores en Instagram

¿Cómo aclarar un rubio natural mientras se tonalizan las canas al mismo tiempo?

Grey Blonding

Aplicación en la raíz



"¡Las rubias se divierten más! Es el color del verano, de la sensualidad y de la confianza en uno mismo".

Arjan Bevers
@arjanbevers
> 14k seguidores en Instagram



¿Cómo crear toques rubios suaves y de aspecto natural en cabello claro?

Weaved-in Blonde

Mechas clásicas

"Lo que me fascina del rubio es que nunca pasa de moda".

Danilo Bozic
@danilo.bozic
> 225k seguidores en Instagram

¿Cómo darle un toque de vida a cualquier rubio?

Pastel Blonde

Matización Pastel



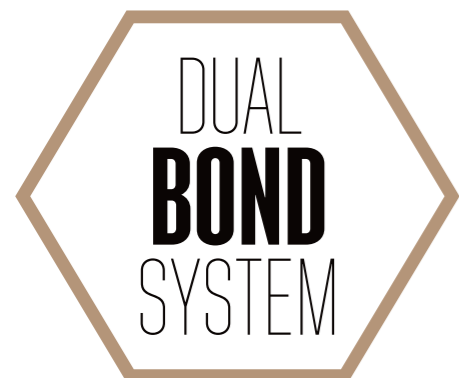
"Me encanta el hecho de que toda la gama de BLONDME supla literalmente cualquier necesidad que pueda surgirte al colorear en el mundo del rubio".

Lesley Jennison
@lesleyjennison
> 45k seguidores en Instagram

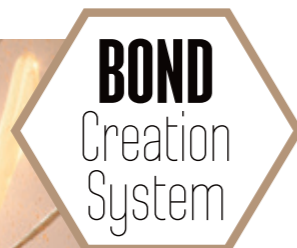
BLONDME Sistema Dual Bond

Cuando el cabello rubio se expone a influencias externas como el calor, la luz solar o procesos químicos como la decoloración o la aclaración, las cutículas se vuelven frágiles dejando la fibra capilar propensa a sufrir daños y, en consecuencia, sin brillo.

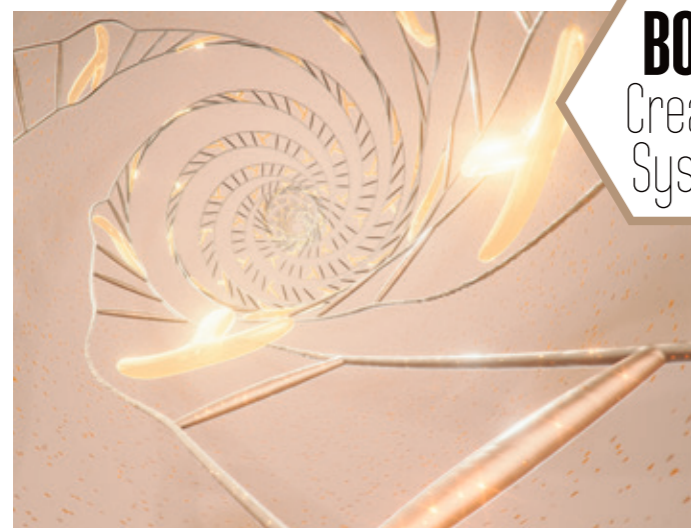
La Tecnología Dual Bond integrada en todos los productos de color y cuidado de BLONDME ayuda a reducir los daños a todos los niveles. Protege los puentes durante los procesos químicos y ayuda a crear puentes nuevos gracias a la gama de cuidado específica de salón y de mantenimiento en casa. El Sistema Dual Bond te proporciona una confianza máxima durante la coloración y la aclaración para que tus clientes puedan lucir un rubio perfecto. ¡Puentes fuertes para rubios fuertes!



Sistema Bond Protection
Tecnología Anti-Metal Bond Protection



Sistema Bond Creation
Tecnología 3D Bond Creation



Coloración Anti-Metal Bond Protection

La Tecnología Anti-Metal Bond Protection integrada en todos los productos de color de BLONDME crea una capa protectora alrededor de los puentes del cabello para minimizar la rotura. Combinada con un nuevo agente quelante biodegradable que capta y neutraliza los iones metálicos en el cabello, además minimiza la rotura del cabello y optimiza el resultado de color. No es necesario añadir ningún aditivo bonding o tratamientos antimetales, por lo que te ahorra tiempo y dinero en el día a día de tu negocio.



Cuidado en el salón Creación de Puentes

La Tecnología 3D Bond Creation integrada en todos los productos de cuidado del salón crea puentes nuevos tridimensionales en el cabello y estabiliza la estructura capilar para un cabello con una fuerza y flexibilidad duraderas.



Cuidado en casa Mantenimiento de los Puentes

La Tecnología 3D Bond Creation integrada en todos los productos de cuidado en casa mantiene y fortifica los puentes del cabello en casa entre visitas al salón y prolonga los resultados de color del salón para un brillo duradero.



Equilibrio del pH

Las propiedades equilibrantes del pH del tratamiento de cuidado de BLONDME lo convierten en el tratamiento de cuidado perfecto en el salón y en casa para complementar cualquier servicio de color. Mientras que el valor de pH durante la aclaración se encuentra alrededor de 10, los productos de cuidado de BLONDME ayudan a neutralizar el valor del pH. Una vez que el valor de pH vuelve a ser óptimo, la estructura capilar interna se tensa, lo que da lugar a una fibra capilar más fuerte.

Color



BLONDME

Gama de Color



Decoloración



Página 14

Decoloración Premium 9+

450g

Decoloración en polvo de alto rendimiento para una aclaración máxima



Página 18

Arcilla Aclarante

350g

Arcilla aclarante con una fórmula única de suave a sólida, diseñada especialmente para técnicas a mano alzada



Página 24

Decoloración de Precisión

350g

Decoloración con control antiexpansión para servicios precisos en el cuero cabelludo con una aclaración de hasta 7 tonos



Página 28

Decoloración y Matización

60ml

Aditivo tonal para aclarar y matizar en un solo paso

Matización



Página 32

Matización Pastel

60ml

9 tonos
Tonos matizadores pastel entremezclables diseñados para realzar y neutralizar las bases de cabello de la 8 a la 10



Página 36

Matización Intensa

60ml

5 tonos
Tonos matizadores intensos entremezclables diseñados para realzar las bases de cabello de la 5 a la 8

Aclaración y Tonalización



Página 40

Aclaración de Rubios

60ml

6 tonos
Tonos aclarantes de alto rendimiento para aclarar hasta 5 tonos y matizar en un solo paso



Página 46

Aclaración y Tonalización

60ml

6 tonos
Aclaran y cubren las canas en un solo paso

Loción Activadora



Loción Activadora Premium

1000ml

Loción Activadora Premium para unos resultados superiores y un cuidado máximo al usarse junto a los productos de color de BLONDME



Decoloración Premium 9+

Una aclaración máxima con una rotura mínima del cabello

Beneficios

- Con la Tecnología Anti-Metal Bond Protection integrada para proteger la fibra capilar durante el proceso y conseguir una rotura mínima del cabello
- Aclara hasta 9 tonos
- Adecuada para todo tipo de bases del cabello
- Agentes antiamarillos para neutralizar los tonos subyacentes cálidos
- Proporción de mezcla flexible

Fórmula mejorada para una menor expansión del producto



Consejos

- Aplicar siempre sobre cabello seco
- Adecuada para una aplicación en el cuero cabelludo y fuera de él
- Para técnicas de láminas en todo el cabello y servicios de corrección

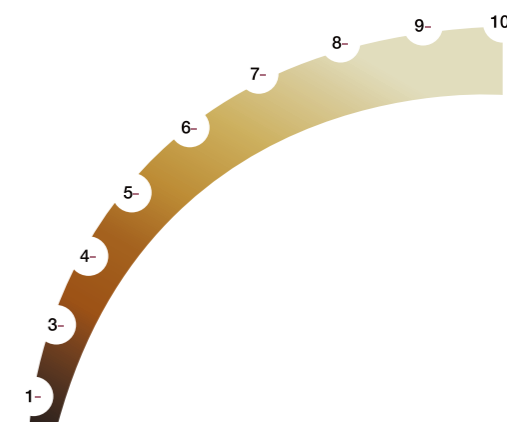


Consejo de experto

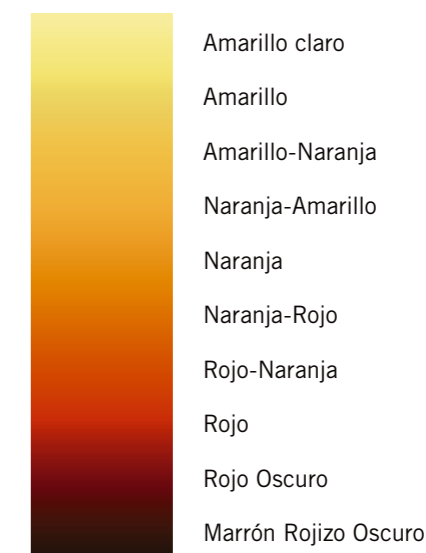
Para una aclaración lo más suave posible y un control perfecto, usar la Decoloración Premium 9+ de BLONDME con la Loción Activadora Premium 2%/7 Vol. de BLONDME. Vigilar de forma visual cada 5 minutos.

Tonos que aclara	Fuerza de la Loción Activadora	Proporción de mezcla
Hasta 3 tonos	2%/7 Vol.	1:1,5 – 1:2,5
Hasta 6 tonos	6%/20 Vol.	1:1,5 – 1:2,5
Hasta +9 tonos	9%/30 Vol. (solo para aplicación fuera del cuero cabelludo)	1:1,5 – 1:2,5

Base Natural de Color



Pigmentos que participan

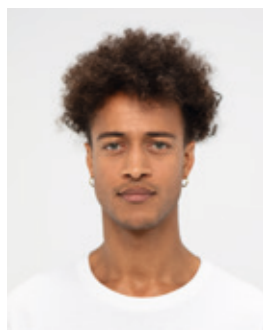


Escenario

Mi cliente desea cambiar su color, ya se ha coloreado previamente y quiere un color más claro o el rubio más claro posible.



Creado por
Keya Neal



Ofrece el servicio Platinum Bounce

Escanea para
ver el tutorial:



Procedimiento



Mezcla

Mezclar siempre la Decoloración Premium 9+ de BLONDME en una proporción de mezcla flexible de 1:1, 5-1:2,5 con la Loción Activadora Premium de BLONDME.

- Todas las técnicas: Loción Activadora Premium de BLONDME 2%/7Vol. o 6%/20 Vol.
- Técnicas fuera del cuero cabelludo: Loción Activadora Premium de BLONDME 9%/30 Vol.



Aplicación y Tiempo de exposición

- Aplicar sobre cabello seco, no lavar antes con champú
- Aplicar la mezcla inmediatamente después de prepararla en los medios y puntas, empezando por la zona de la nuca
- Aplicar en secciones finas usando una cantidad generosa de producto para asegurar el mejor resultado de aclaración posible
- Continuar con la aplicación en la raíz cuando se haya logrado el resultado de aclaración deseado
- Dejar actuar durante 20-45 minutos. Vigilar de forma visual durante el tiempo de exposición
- No se recomienda aplicar calor adicional



20-45 min.



Servicio de Creación de Puentes Postcoloración

Finalizar todos los Servicios de Color de BLONDME con el cuidado de salón específico de BLONDME. Para neutralizar los tonos subyacentes amarillos y realzar las direcciones rubias frías usar la GAMA PARA RUBIOS FRÍOS DE BLONDME.



Champú
300ml
1000ml



Spray Acondicionador
150ml



Mascarilla
200ml



Servicio de matización

Para conseguir un resultado rubio perfecto, realzar los medios y puntas con el Servicio de Matización de BLONDME recomendado (ver las páginas 32-39 para obtener información detallada sobre la gama y la aplicación).



Matización Pastel
60ml



Matización Intensa
60ml

Arcilla Aclarante

Para técnicas a mano alzada fáciles y creativas

Beneficios

- Con la Tecnología Anti-Metal Bond Protection integrada para proteger la fibra capilar durante el proceso y conseguir una rotura mínima del cabello
- Aclara hasta 7 tonos
- Adecuada para las bases de la 3 a la 8
- Crea los looks balayage a mano alzada más deseados
- Aplicación fácil y precisa
- Fórmula de suave a sólida
- Polvo compacto no volátil



Consejos

- Aplicar siempre sobre cabello seco
- Adecuada únicamente para aplicaciones fuera del cuero cabelludo
- Para técnicas a mano alzada
- No mezclar con la Loción Activadora Premium 9+ de BLONDME
- Usar un peine para mezclar la Arcilla Aclarante de BLONDME con la Loción Activadora de BLONDME

Fórmula de suave a sólida

- Enriquecida con arcilla de caolín
- Transforma la fórmula de una consistencia suave a una sólida una vez aplicada y crea una capa protectora alrededor del cabello
- Aísla la decoloración permitiendo que se mantenga húmeda mientras se libera todo el poder de aclaración dentro de la fibra capilar. ¡No es necesario usar láminas!



Proporción de mezcla

Tonos que aclara	Fuerza de la Loción Activadora	Proporción de mezcla
Hasta 6 tonos	6%/20 Vol.	1:1,5 a 1:2
Hasta +7 tonos	9%/30 Vol. o 12%/40 Vol. *	1:1,5 a 1:2

*dependiendo de la estructura capilar, la densidad y el estado general

Escenario

Mi cliente prefiere un look rubio realizado a mano alzada de aspecto más natural que las clásicas mechas con láminas.



Creado por
Natan Correia



Ofrece el servicio
Melted Balayage

Escanea para
ver el tutorial:



Procedimiento



Mezcla

- Mezclar siempre la Arcilla Aclarante de BLONDME en una proporción de mezcla flexible de 1:1, 5-1:2,5 con la Loción Activadora Premium de BLONDME 6%/20 Vol., 9%/30 Vol. o 12%/40 Vol.

Consejo de experto

Para una mezcla más sencilla, utilizar un peine en vez de una paletina para conseguir la consistencia perfecta.



Aplicación y Tiempo de exposición

- Aplicar sobre cabello seco, no lavar antes con champú
- Aplicar la mezcla inmediatamente después de prepararla
- Realizar secciones con forma de medialuna
- Esparcir el producto de manera uniforme en la superficie del cabello para asegurar el mejor resultado de aclaración posible
- Dejar actuar durante 20-45 minutos. Vigilar de forma visual durante el tiempo de exposición
- No se recomienda aplicar calor adicional



20-45 min.



Servicio de Creación de Puentes Postcoloración

- Finalizar todos los Servicios de Color de BLONDME con el cuidado específico de salón de BLONDME. En cabello de normal a fino dañado usar la gama Ligera para TODO TIPO DE RUBIOS de BLONDME y en cabello grueso y muy dañado usar la gama Enriquecida para TODO TIPO DE RUBIOS de BLONDME.



Champú
300ml
1000ml

Spray
Acondicionador
200ml

Mascarilla
200ml



Champú
300ml
1000ml

Acondicionador
250ml
1000ml

Mascarilla
200ml
500ml



Servicio de matización

- Para conseguir un resultado rubio perfecto, realzar los medios y puntas con el Servicio de Matización de BLONDME recomendado (ver las páginas 32-39 para obtener información detallada sobre la gama y la aplicación).



Matización
Pastel
60ml

Matización
Intensa
60ml

Amplía tus conocimientos Arcilla Aclarante

Paletina angular

- Forma angular única para una aplicación magistral
- Cerdas suaves, pero firmes para una mayor precisión



Paletas en 2 tamaños diferentes

- Mango mejorado para un mejor agarre
- Superficie estructurada para evitar goteos
- Diseño curvado que imita la forma de la cabeza para una precisión de uso mejorada

3 técnicas: 3 Looks



V: Para crear efectos de recrecimiento en un balayage clásico



W: Para crear el efecto más natural



D: Trabajar en diagonal para crear las técnicas contouring / framing

5 Consejos Top para un Balayage perfecto



1

Cortar primero

Tener en cuenta la caída natural del cabello para conseguir los resultados más favorecedores.

2

La tensión es la clave

Sujetar la sección firmemente y asegurarse de aplicar suficiente producto en el cabello sin que penetre.

3

Aplicación

Aplicar el producto en el medio, luego distribuir hacia arriba y gradualmente hacia las puntas. Si se aplica directamente en la raíz puede provocar que se esparza y destiña.

4

Control visual

Dar un paso hacia atrás para comprobar los velos y obtener una imagen general de todo el cabello.

5

Estrategia

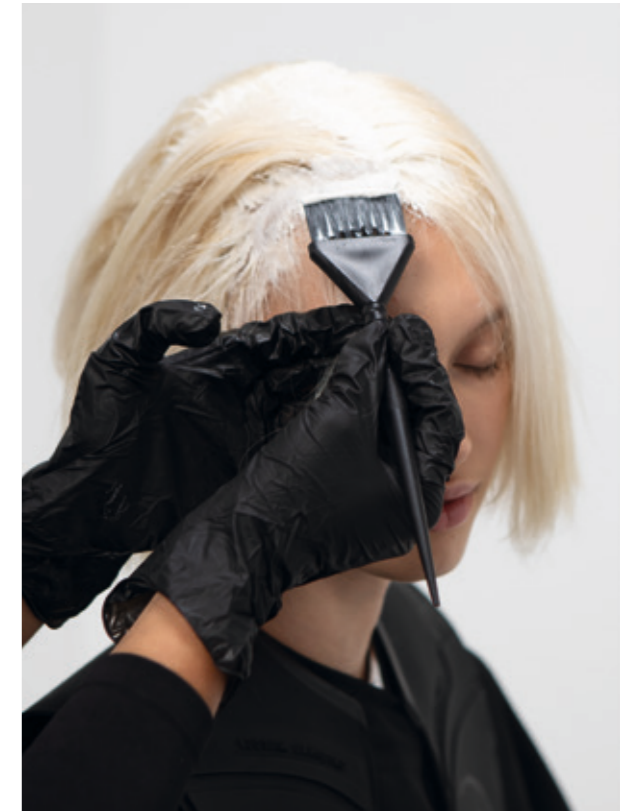
Un color bonito empieza con un cabello bien acondicionado, así que es importante hablar con el cliente para crear una estrategia de cuidado personalizada a largo plazo.

Decoloración de Precisión

Para servicios de gran precisión en el cuero cabelludo y en el recrecimiento

Beneficios

- Con la Tecnología Anti-Metal Bond Protection integrada para proteger la fibra capilar durante el proceso y conseguir una rotura mínima del cabello
- Aclara hasta 7 tonos
- Adecuada para bases de la 3 a la 8
- Fórmula con control antiexpansión que minimiza que la decoloración se expanda y permite una precisión superior para unos resultados de color más precisos
- Complejo Temperature-Balancing integrado para proporcionar un efecto refrescante agradable durante el proceso



Consejos

- Aplicar siempre sobre cabello seco
- Adecuada para aplicaciones en el cuero cabelludo
- Ideal para servicios en el cuero cabelludo de gran precisión como los de la zona del recrecimiento

Consejo de experto

Tonos que aclara	Fuerza de la Loción Activadora	Proporción de mezcla
Hasta 3 tonos	2%/7 Vol.	1:1,5
Hasta 7 tonos	6%/20 Vol.	1:1,5



Escenario

Mi cliente necesita retocar su raíz de forma regular y desea una transición lo más suave posible.



Creado por
Maggie Hancock



Ofrece el servicio Regrowth Blonding

Escanea para
ver el tutorial:



Procedimiento



Mezcla

- Mezclar siempre la Decoloración de Precisión de BLONDME en una proporción de mezcla de 1:1,5 con la Loción Activadora Premium de BLONDME 2%/7 Vol. o 6%/20 Vol.



Aplicación y Tiempo de exposición

- Aplicar sobre cabello seco en la raíz, no lavar antes con champú
- Aplicar la mezcla inmediatamente después de prepararla
- Dejar actuar durante 20-45 min.



20-45 min.



Servicio de Creación de Puentes Postcoloración

Finalizar todos los Servicios de Color de BLONDME con el cuidado de salón específico de BLONDME. Para neutralizar los tonos subyacentes amarillos y realzar las direcciones rubias frías usar la GAMA PARA RUBIOS FRÍOS DE BLONDME.



Champú
300ml
1000ml



Spray Acondicionador
150ml



Mascarilla
200ml



Servicio de matización

Para conseguir un resultado rubio perfecto, realzar los medios y puntas con el Servicio de Matización de BLONDME recomendado (ver las páginas 32-39 para obtener información detallada sobre la gama y la aplicación).



Matización Pastel
60ml



Matización Intensa
60ml



Decoloración y Matización

Aclarar y neutralizar en un solo paso para crear la base perfecta

Beneficios

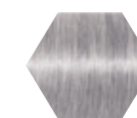
- Adecuada para bases de la 1 a la 7
- Aditivo para aclarar y matizar en un solo paso
- Neutraliza cualquier tono subyacente cálido aportando direcciones tonales frías duraderas
- Usar solo junto a la Decoloración Premium 9+ de BLONDME, la Arcilla Aclarante de BLONDME o la Decoloración de Precisión de BLONDME

Consejos

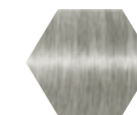
- Adecuada para aplicaciones en el cuero cabelludo y fuera de él
- Proporciones de mezcla flexibles para efectos tonales personalizados



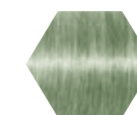
Gama de Tonos:



B – ADITIVO VIOLETA
Diseñado especialmente para neutralizar los tonos amarillos en bases 7



B – ADITIVO CENIZA
Diseñado especialmente para neutralizar tonos naranjas-AMARILLOS en bases 5–6



B – ADITIVO MATE
Diseñado especialmente para neutralizar tonos rojos-naranjas en bases 1–4



Mezcla

Mezcla intensa

Para conseguir el mayor efecto neutralizante en las bases más oscuras

Mezcla suave

Para conseguir un efecto neutralizante óptimo para crear direcciones tonales rubias neutras en las bases más claras

Decoloración Premium 9+

Base	DECOLORACIÓN PREMIUM 9+	MEZCLA	En el cuero cabelludo		Fuera del cuero cabelludo	
			DECOLORACIÓN Y MATIZACIÓN	LOCIÓN ACTIVADORA PREMIUM	DECOLORACIÓN Y MATIZACIÓN	LOCIÓN ACTIVADORA PREMIUM
6-7	35g	Intensa	5 ml	65 ml, 2%/7 Vol. o 6%/20 Vol.	10 ml	60 ml, 2%/7 Vol. o 6%/20 Vol.
		Suave	1 ml	69 ml, 2%/7 Vol. o 6%/20 Vol.	5 ml	65 ml, 2%/7 Vol. o 6%/20 Vol.
4-5	35g	Intensa	10 ml	60 ml, 6%/20 Vol.	15 ml	55 ml, 9% /30Vol.
		Suave	5 ml	65 ml, 6%/20 Vol.	10 ml	60 ml, 9% /30Vol.
3	35g	Intensa	10 ml	60 ml, 6%/20 Vol.	15 ml	55 ml, 12%/40 Vol.
		Suave	5 ml	65 ml, 6%/20 Vol.	10 ml	60 ml, 12%/40 Vol.

Decoloración de Precisión

Base	DECOLORACIÓN DE PRECISIÓN	Mezcla intensa		Mezcla suave	
		DECOLORACIÓN Y MATIZACIÓN	LOCIÓN ACTIVADORA PREMIUM	DECOLORACIÓN Y MATIZACIÓN	LOCIÓN ACTIVADORA PREMIUM
6-7	30g	5 ml	40 ml, 2%/7 Vol. o 6%/20 Vol.	1 ml	44 ml, 2%/7 Vol. o 6%/20 Vol.
3-5		10 ml	35 ml, 6%/20 Vol.	5 ml	40 ml, 6%/20 Vol.

Arcilla Aclarante

Base	ARCILLA ACLARANTE	Mezcla intensa		Mezcla suave	
		DECOLORACIÓN Y MATIZACIÓN	LOCIÓN ACTIVADORA PREMIUM	DECOLORACIÓN Y MATIZACIÓN	LOCIÓN ACTIVADORA PREMIUM
5-7	30g	15 ml	30 ml, 6%/20 Vol. o 9%/30 Vol. o 12%/40 Vol.	10 ml	35 ml, 6%/20 Vol. o 9%/30 Vol. o 12%/40 Vol.

Escenario

Espero encontrar un tono subyacente más bien cálido después de aclarar el cabello de mi cliente por lo que quiero neutralizarlo directamente durante el proceso de aclaración.



Creado por
Emre Ayaksiz



Ofrece el servicio Platinum Purity

Escanea para
ver el tutorial:



Procedimiento



Mezcla

Mezclar siempre Decoloración y Matización de BLONDME + la Decoloración de BLONDME y la Loción Activadora Premium de BLONDME hasta conseguir una consistencia homogénea.

- Consultar la tabla de mezclas para conocer la proporción de mezclas según el resultado deseado



Aplicación y Tiempo de exposición

- Aplicar sobre cabello seco, no lavar antes con champú
- Aplicar la mezcla inmediatamente después de prepararla
- Dejar actuar durante 20-45 min.
- Para obtener información detallada sobre cómo aplicar el aclarante, consultar las páginas 15-18 y 14-29



20-45 min.



Servicio de Creación de Puentes Postcoloración

Finalizar todos los Servicios de Color de BLONDME con el cuidado específico de salón de BLONDME. En cabello de normal a fino dañado usar la gama Ligera para TODO TIPO DE RUBIOS de BLONDME y en cabello grueso y muy dañado usar la gama Enriquecida para TODO TIPO DE RUBIOS de BLONDME.



Servicio de matización

Para conseguir un resultado rubio perfecto, realzar los medios y puntas con el Servicio de Matización de BLONDME recomendado (ver las páginas 32-39 para obtener información detallada sobre la gama y la aplicación).





Matización Pastel

La gama de matizadores esencial para un rubio perfecto

Beneficios

- Con la Tecnología Anti-Metal Bond Protection integrada para proteger la fibra capilar durante el proceso y conseguir una rotura mínima del cabello
- Con la Tecnología HydroLock integrada para una hidratación mejorada
- Fórmulas libre de amoníaco y con pH neutro para minimizar el daño adicional en el cabello
- Para bases preaclaradas y naturales 9 o más claras
- Consistencia versátil para aplicaciones con botella y paletina
- Neutralización perfectamente equilibrada y mejora sofisticada del tono

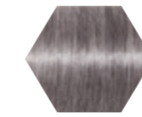


Consejos

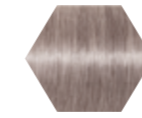
- Aplicar siempre sobre cabello secado con toalla
- Adecuada para aplicaciones en el cuero cabelludo y fuera de él
- Todos los tonos Matizadores de Rubios son entremezclables
- Asegurarse de que el tono utilizado es adecuado para la base del cabello después del proceso de aclaración



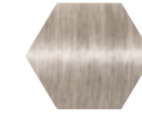
Gama de Tonos



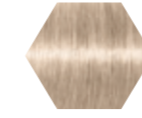
T-AZUL ACERO
Contrarresta las direcciones tonales subyacentes doradas-cobrizas



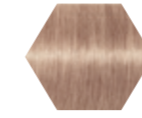
T-HIELO IRISADO
Efecto antidorado para tonos fríos con una tonalidad iridiscente sutil



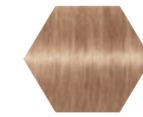
T-HIELO
Para una neutralización suave de direcciones tonales doradas y delicadas



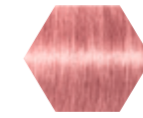
T-ARENA
Direcciones tonales arena naturales y favorecedoras



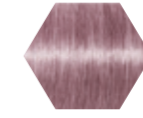
T-GALLETA
Beige intenso con un toque cálido suave



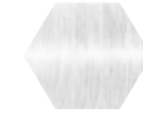
T-MARRÓN CAOBA
Realza los reflejos fríos palisandro



T-FRESA
Efectos pastel rojo-rosado de tendencia



T-LILA
Tonalidad lila llamativa



T-NÍTIDO
Ideal para diluir la intensidad de todos los tonos Matizadores de Rubios

Base adecuada

Matización Pastel								
Base	Hielo irisado	Azul Acero	Hielo	Arena	Galleta	Marrón Caoba	Fresa	Lila
10	+++	+++	++	++	++	+++	+++	+++
9	++	++	+	+	+	++	++	++
8	+	+				+	+	+

+ Sutil ++ Ideal +++ Intenso

Base y Tono Subyacente

Base 10	Rubio Platino		Amarillo claro
Base 9	Rubio muy Claro		Amarillo
Base 8	Rubio Claro		Amarillo-Naranja

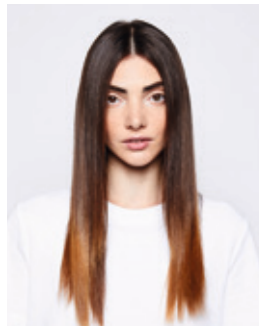


Escenario

Mi cliente busca el tono de rubio más frío y un realzar el color con un tono pastel sofisticado como parte del servicio de aclaración o refrescar su color de su rubio entre servicios de color.



Creado por
Lesley Jennison



Ofrece el servicio Pastel Blonde

Escanea para
ver el tutorial:



Procedimiento



Mezcla

- Mezclar siempre el Tono de Matización Pastel de BLONDME 1:1 con la Loción Activadora Premium de BLONDME 2%/7 Vol.



Aplicación y Tiempo de exposición

- Aplicar en cabello secado con toalla, limpio y tratado
- Aplicar la mezcla inmediatamente después de prepararla

En el Lavacabezas:

- Usar la botella aplicadora para una aplicación rápida y eficaz en todo el cabello en el lavacabezas

En el tocador:

- Usar la paletina para velos precisos o para equilibrar capas desiguales
- Dejar actuar durante 5-20 min.



Hasta 20 min.

- Siempre vigilar el proceso de forma visual



Servicio de Creación de Puentes Postcoloración

Finalizar todos los Servicios de Color de BLONDME con el cuidado específico de salón de BLONDME. En cabello de normal a fino dañado usar la gama Ligera para TODO TIPO DE RUBIOS de BLONDME y en cabello grueso y muy dañado usar la gama Enriquecida para TODO TIPO DE RUBIOS de BLONDME.



Champú
300ml
1000ml

Spray
Acondicionador
200ml

Mascarilla
200ml



Champú
300ml
1000ml

Acondicionador
250ml
1000ml

Mascarilla
200ml
500ml

Consejos de experto

1. Neutralización óptima: aplicar primero el tono de Matización Pastel de BLONDME en las zonas más cálidas, dejar actuar durante 5-10 minutos. Luego, continuar en el resto del cabello y dejar actuar otros 5-10 min. Vigilar siempre el proceso de forma visual.

2. Tonalizar los medios y puntas: empezar con la primera mezcla en la zona de la raíz,

dejar actuar durante 5-10 min. Continuar con la segunda mezcla en el resto del cabello y tonalizar suavemente. Dejar actuar otros 5-10 min. Vigilar siempre el proceso de forma visual.

3. Dilution: Use BLONDME Pastel Toning CLEAR.



Matización Intensa

La gama de matizadores esencial para un rubio perfecto

Beneficios

- Con la Tecnología Anti-Metal Bond Protection integrada para proteger la fibra capilar durante el proceso y conseguir una rotura mínima del cabello
- Con la Tecnología HydroLock integrada para una hidratación mejorada
- Fórmula sin amoníaco con pH neutro para minimizar los daños adicionales en el cabello
- Para las bases preaclaradas más oscuras y naturales de la 5 a la 8
- Consistencia versátil para aplicaciones con botella y paletina
- Mejora sofisticada del tono



Consejos

- Aplicar siempre sobre cabello secado con toalla
- Adecuada para aplicaciones en el cuero cabelludo y fuera de él
- Todos los tonos Matizadores de Rubios son entremezclables
- Asegurarse de que el tono utilizado es adecuado para la base del cabello después del proceso de aclaración



Gama de Tonos





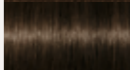
-  **DT- CASTAÑO INTENSO**
Dirección tonal delicada marrón neutro para bases 5-7
-  **DT- GRANITO**
Dirección tonal antracita intenso para bases 5-7
-  **DT- TURRÓN**
Marrón cálido intenso para bases 6-8
-  **DT- CHOCOLATE CON LECHE**
Marrón suave con un toque de violeta para bases 7-9
-  **DT- SORBETE DE MELOCOTÓN**
Efecto ceniza-cobrizo pastel de tendencia para bases 7-9

Base adecuada

Matización Intensa					
Base	CHOCOLATE CON LECHE	TURRÓN	GRANITO	CASTAÑO INTENSO	SORBETE DE MELOCOTÓN
9	+++				+++
8	++	+++			++
7	+	++	+++	+++	+
6		+	++	++	
5			+	+	

+ Sutil ++ Ideal +++ Intenso

Base y Tono Subyacente

Base 9 Rubio Muy Claro		Amarillo
Base 8 Rubio Claro		Amarillo-Naranja
Base 7 Rubio Medio		Naranja-Amarillo
Base 6 Rubio Oscuro		Naranja
Base 5 Castaño Claro		Naranja-Rojo

Escenario

Mi cliente busca realzar su tono rubio de forma personalizada y sofisticada como parte del servicio de aclaración o para refrescar su color rubio entre citas de color.



Creado por
Josie Vilay



Ofrece el servicio Peach Balayage

Escanea para
ver el tutorial:



Procedimiento



Mezcla

- Mezclar siempre el tono de Matización Intensa de BLONDME 1:1 con la Loción Activadora Premium de BLONDME 2%/7 Vol.



Aplicación y Tiempo de exposición

- Aplicar sobre cabello secado con toalla, limpio y tratado
- Aplicar la mezcla inmediatamente después de prepararla

En el Lavacabezas:

- Usar la botella aplicadora para una aplicación rápida y eficaz en todo el cabello en el lavacabezas

En el tocador:

- Usar la paletina para velos precisos o para equilibrar capas desiguales
- Dejar actuar durante 5-20 min.
- Vigilar siempre el proceso de manera visual.



Hasta 20 min.



Servicio de Creación de Puentes Postcoloración

Finalizar todos los Servicios de Color de BLONDME con el cuidado específico de salón de BLONDME. En cabello de normal a fino dañado usar la gama Ligera para TODO TIPO DE RUBIOS de BLONDME y en cabello grueso y muy dañado usar la gama Enriquecida para TODO TIPO DE RUBIOS de BLONDME.



Champú
300 ml
1000 ml

Spray
Acondicionador
200 ml

Mascarilla
200 ml



Champú
300 ml
1000 ml

Acondicionador
250 ml
1000 ml

Mascarilla
200 ml
500 ml

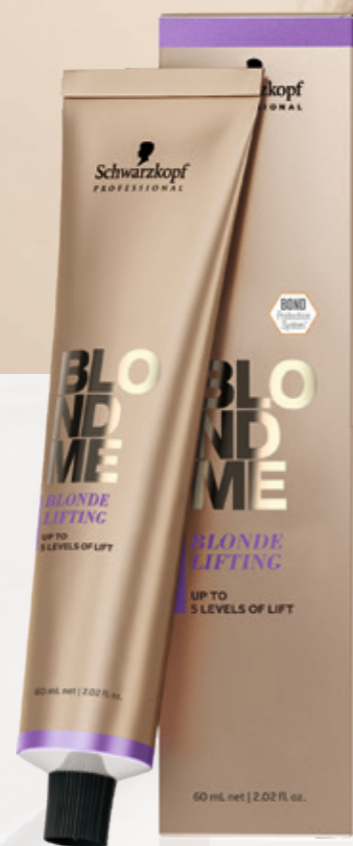


Aclaración de Rubios

La gama superaclara de alto rendimiento

Beneficios

- Con la Tecnología Anti-Metal Bond Protection integrada para proteger la fibra capilar durante el proceso y conseguir una rotura mínima del cabello
- Aclara el cabello natural hasta 5 tonos
- Para bases 6 o más claras y con menos de un 30% de canas
- Aclara y matiza y/o neutraliza en 1 solo paso



Consejos

- Usar solo sobre cabello natural
- Aplicar siempre sobre cabello seco
- Adecuada para aplicaciones en el cuero cabelludo
- Todos los tonos Aclarantes de Rubios son entremezclables
- Asegurarse de que el tono usado es adecuado para una base 6 y más clara



Gama de Tonos




-  **L-AZUL ACERO**
Gran poder neutralizante, ideal para las bases más oscuras para neutralizar los tonos subyacentes naranjas
-  **L-HIELO IRISADO**
Poder neutralizante superior, ideal para las bases más oscuras para neutralizar los tonos subyacentes naranjas-amarillos
-  **L-CENIZA**
Fuerte poder neutralizante para neutralizar tonos subyacentes amarillos-naranjas
-  **L-HIELO**
Efecto antiamarillo
-  **L-ARENA**
Rubio natural con un tono beige suave
-  **L-GALLETA**
Beige intenso con un efecto rosado sutil

Base adecuada

Aclaración de Rubios				
Base	AZUL ACERO	HIELO IRISADO	HUMO	HIELO
8				+++
7	+++	+++	+++	++
6	++	++	++	+

+ Sutil ++ Ideal +++ Intenso

Base y Tono Subyacente

Base 8 Rubio Claro		Amarillo-Naranja
Base 7 Rubio Medio		Naranja-Amarillo
Base 6 Rubio Oscuro		Naranja

Escenario

Mi cliente busca realzar su tono rubio de forma personalizada y sofisticada o neutralizarlo como parte del servicio de aclaración o para refrescar su color rubio entre citas de color.



Creado por
Danilo Bozic



Ofrece el servicio Weaved-in Blonde

Escanea para
ver el tutorial:



Procedimiento

Consejo de experto

Una vez transcurrido el tiempo de exposición y antes de enjuagar, mojar los medios y puntas con 100ml de agua tibia y emulsionar el producto desde la raíz hasta los medios y puntas durante 2-3 min. Luego, enjuagar bien hasta que el agua salga clara.



Mezcla

Mezclar siempre el Aclarante de Rubios de BLONDME 1:2 con la Loción Activadora Premium de BLONDME

- **En bases naturales 6 y 7:**
Loción Activadora Premium de BLONDME 12%/40 Vol.
- **En bases naturales 8 y más claras:**
Loción Activadora Premium de BLONDME 9%/30 Vol.



Aplicación y Tiempo de exposición

- Aplicar sobre cabello seco, no lavar antes con champú
- Aplicar la mezcla inmediatamente después de prepararla
- Aplicar en secciones finas utilizando una cantidad generosa del producto para garantizar el mejor resultado de aclaración posible

a) Aplicación en raíz:

- Dejar 2 cm desde el nacimiento del cabello para evitar el exceso de pigmentación y aplicar la coloración en crema al final

b) Cabello natural / Aplicación en todo el cabello:

- Aplicar el producto primero en los medios y puntas cogiendo secciones finas, dejar 2 cm de margen desde la zona de la raíz, dejar actuar hasta conseguir el resultado de aclaración deseado y continuar con la aplicación en la zona de la raíz



30-45 min.

- Dejar actuar durante 30-45 min.
No se recomienda aplicar calor adicional



Servicio de Creación de Puentes Postcoloración

Finalizar todos los Servicios de Color de BLONDME con el cuidado específico de salón de BLONDME. En cabello de normal a fino dañado usar la gama Ligera para TODO TIPO DE RUBIOS de BLONDME y en cabello grueso y muy dañado usar la gama Enriquecida para TODO TIPO DE RUBIOS de BLONDME.



Servicio de matización

Para conseguir un resultado rubio perfecto, realzar los medios y puntas con el Servicio de Matización de BLONDME recomendado (ver las páginas 32-39 para obtener información detallada sobre la gama y la aplicación).



Amplía tus conocimientos

Opciones de Aclaración

Superaclarante vs. Decoloración

	Aclaración de Rubios	Decoloración Premium 9+
¿Adecuado para bases naturales?	✓ Bases de la 6 a la 8	✓ Todas las bases
¿Adecuado para cabello previamente coloreado?	✗ No	✓ Todas las bases
Tonos que aclara	↑ Hasta 5 tonos	↑ Hasta 9 tonos
Proporción de mezcla	🧴 1:2	🧴 1:1,5 a 1:2,5
Tiempo de exposición	🕒 30-45 min.	🕒 20-45 min.



Técnica de Láminas vs. A mano alzada

	Láminas	Mano alzada
Resultado de color	🧴 Compacto	🧴 Natural
Tiempo de aplicación	🕒 20-45 min.	🕒 20-45 min.
Tonos que aclara	↑ Hasta 9 tonos	↑ Hasta 7 tonos
Bases adecuadas	👤 Todas	👤 De la 3 a la 8
Efecto de recrecimiento	Relativamente marcado	Suave y natural



Decoloración Premium 9+ vs. Decoloración de Precisión vs. Arcilla Aclarante

	Decoloración Premium 9+	Decoloración de Precisión	Arcilla Aclarante
Tecnología clave	Tecnología Anti-Metal Bond Protection	Tecnología Anti-Metal Bond Protection	Tecnología Anti-Metal Bond Protection
Claims principales	Aclaración imbatible, neutralización avanzada, polvo compacto no volátil	Fórmula con control antiexpansión que minimiza que la decoloración se expanda y permite una precisión máxima	Precisión óptima, fórmula única de suave a sólida, polvo compacto no volátil
Tonos que aclara	↑ Hasta 9 tonos	↑ Hasta 7 tonos	↑ Hasta 7 tonos
Bases adecuadas	👤 Todas	👤 De la 3 a la 8	👤 De la 3 a la 8
Proporción de mezcla	🧴 1:1,5 a 1:2,5	🧴 1:1,5	🧴 1:1,5 a 1:2
Fuerza de la Loción Activadora	🧴 Decoloración Premium 2%/7 Vol., 6%/20 Vol., 9%/30 Vol. (no en el cuero cabelludo)	🧴 Decoloración Premium 2%/7 Vol., 6%/20 Vol.,	🧴 Decoloración Premium 6%/20 Vol., 9%/30 Vol., 12%/40 Vol.
Aplicación	🧴 Láminas en todo el cabello	🧴 Aplicaciones en el cuero cabelludo	🧴 Técnicas a mano alzada



Aclaración y Tonalización

La gama de superaclarantes para rubios maduros

Beneficios

- Con la Tecnología Anti-Metal Bond Protection integrada para proteger la fibra capilar durante el proceso y conseguir una rotura mínima del cabello
- Aclara hasta 4 tonos
- Para bases naturales 6 y más claras con un 30-70% de canas
- Combinación óptima de aclarante y tonalización de las canas en cabello maduro
- Proporciona hasta un 100% de cobertura de canas
- Con Complejo Biotin-Collagen



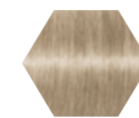
Consejos

- Usar solo sobre cabello natural
- Aplicar siempre sobre cabello seco
- Adecuada para aplicaciones en el cuero cabelludo
- Todos los tonos de Aclaración y Tonalización son entremezclables
- Asegurarse de que el tono de Aclaración y Tonalización usado es adecuado para una base 6 y más clara



Gama de Tonos

Base con un 70% de canas



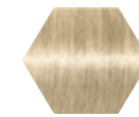
LB-CENIZA

Fuerte poder neutralizante para neutralizar tonos subyacentes amarillos-naranjas



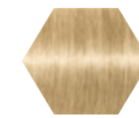
LB-HIELO IRISADO

Efecto antidorado para tonos fríos con un toque sutil iridiscente



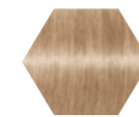
LB-HIELO

Para una neutralización suave de direcciones tonales doradas delicadas



LB-ARENA

Direcciones tonales arena naturales y favorecedoras



LB-GALLETA

Tono Beige intenso con un ligero toque cálido



LB-MARRÓN CAOBA

Reflejos fríos intensos en un tono palisandro

LB-CENIZA	Neutralización
LB-HIELO IRISADO	Neutralización
LB-HIELO	Neutralización
LB-ARENA	Moda
LB-GALLETA	Moda
LB-MARRÓN CAOBA	Moda



Escenario

Mi cliente busca una coloración que pueda aclarar su cabello natural y tonalizar sus canas en un único paso.



Creado por
Arjan Bevers



Ofrece el servicio Grey Blonding

Escanea para
ver el tutorial:



Procedimiento

Consejo de experto

Una vez transcurrido el tiempo de exposición y antes de enjuagar, mojar los medios y las puntas con 100ml de agua tibia y emulsionar el producto de la raíz a los medios y puntas durante 2-3 min. Luego, enjuagar bien hasta que el agua salga clara.



Mezcla

Mezclar siempre el tono de Aclaración y Tonalización de BLONDME 1:1 con la Loción Activadora Premium de BLONDME

- **En bases naturales 6 y 7:**
Loción Activadora Premium de BLONDME 12%/40 Vol.
- **En bases naturales 8 y más claras:**
Loción Activadora Premium de BLONDME 9%/30 Vol.



Aplicación y Tiempo de exposición

- Aplicar en cabello seco, no lavar antes con champú
- Aplicar la mezcla inmediatamente después de prepararla
- Aplicar en secciones finas utilizando una cantidad generosa del producto para garantizar el mejor resultado de aclaración posible

a) Aplicación en raíz:

- Realizar secciones en el cabello y aplicar en la zona de la raíz. Dejar actuar durante 45 min. Humedecer los medios y las puntas con agua y emulsionar con la mezcla de Aclaración y Tonalización. Dejar actuar durante 2-3 min. Enjuagar.

b) Cabello natural / Aplicación en todo el cabello:

- Aplicar el producto primero en los medios y puntas cogiendo secciones finas, dejar 2 cm de margen desde la zona de la raíz para prevenir el exceso de pigmentación. Dejar actuar durante 10-15min. Continuar con la aplicación en la zona de la raíz y dejar actuar durante 30-45 min. No se recomienda la aplicación de calor adicional.



30-45 min.



Servicio de Creación de Puentes Postcoloración

Finalizar todos los Servicios de Color de BLONDME con el cuidado específico de salón de BLONDME. En cabello de normal a fino dañado usar la gama Ligera para TODO TIPO DE RUBIOS de BLONDME y en cabello grueso y muy dañado usar la gama Enriquecida para TODO TIPO DE RUBIOS de BLONDME.



Champú
300 ml
1000 ml

Spray
Acondicionador
200 ml

Mascarilla
200 ml



Champú
300 ml
1000 ml



Acondicionador
250 ml
1000 ml



Mascarilla
200 ml
500 ml



Servicio de matización

Para conseguir un resultado rubio perfecto, realzar los medios y puntas con el Servicio de Matización de BLONDME recomendado (ver las páginas 32-39 para obtener información detallada sobre la gama y la aplicación).

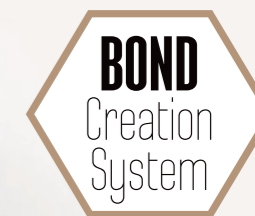


Matización
Pastel
60ml

Matización
Intensa
60ml

BLONDME

Gama de Cuidado



TODO TIPO DE RUBIOS CUIDADO EN CASA



Página 56

Ligera

Tratamiento nutritivo ligero para cabello rubio de normal a fino

- Champú – 300ml
- Spray Acondicionador – 200ml
- Mascarilla – 200ml



Página 58

Enriquecida

Tratamiento nutritivo intenso para cabello rubio de normal a grueso

- Champú – 300ml
- Acondicionador – 250ml
- Mascarilla – 200ml



Página 62

Detox

Tratamiento purificante para todo tipo de cabello

- Champú – 300ml
- Mascarilla – 200ml

RUBIOS FRÍOS



Página 66

Neutralizante

Tratamiento matizador morado para todo tipo de cabello

- Champú – 300ml
- Spray Acondicionador – 150ml
- Mascarilla – 200ml

BLONDE WONDERS



Página 70

Perfeccionadores del cabello para todo tipo de cabello

- Bálsamo Restaurador – 75ml
- Bruma de Brillo – 150ml
- Champú en seco en Espuma – 300ml

En el salón



Página 56

Ligera

Tratamiento nutritivo ligero para cabello rubio de normal a fino

- Champú – 1000ml



Página 58

Enriquecida

Tratamiento nutritivo intenso para cabello rubio de normal a grueso

- Champú – 1000ml
- Acondicionador – 1000ml
- Mascarilla – 500ml



Página 62

Detox

Tratamiento purificante para todo tipo de cabello

- Champú – 1000ml
- Mascarilla – 500ml
- Shots de Vitamina C – 5x5g



Página 66

Neutralizante

Tratamiento matizador morado para todo tipo de cabello

- Champú – 1000ml



Página 70

Perfeccionadores del cabello para todo tipo de cabello

- Mascarilla Dorada – 450ml

Complejos de Proteínas

Las proteínas son conocidas por rellenar los huecos causados por las agresiones externas en la cutícula del cabello y por proporcionar una protección adicional.

Todas las gamas de cuidado de BLONDME, desarrolladas con cuatro complejos a base de proteínas, han sido diseñadas para suplir las diferentes necesidades individuales del cabello rubio.



Gama Ligera con Complejo Mulberry Silk Protein

- Conocido por sus propiedades para retener la humedad que ayudan a acondicionar la fibra capilar sin apelmazar el cabello
- Aporta brillo, elasticidad y peinabilidad al cabello
- Proporciona control estático para minimizar la electricidad estática



Gama Enriquecida con Complejo Cashmere Protein

- Conocido por sus potentes propiedades capaces de retener la humedad que ayudan a acondicionar en profundidad la fibra capilar
- Penetra en la cutícula ayudando a prevenir la rotura y las puntas abiertas



Gama Detox con Complejo Nordic Cotton Protein

- Conocido por dejar una sensación suave y agradable en la piel
- Al combinarlo con proteína de soja hidrolizada ayuda a calmar y proteger la fibra capilar



Gama Neutralizante con Complejo Velvet Flower Protein

- Conocido por sus propiedades calmantes y astringentes en el cuidado de la piel
- Deja el cabello con una sensación de suavidad y sedosidad



Gama Ligera PARA TODO TIPO DE RUBIOS

La Gama Ligera para **TODO TIPO DE RUBIOS** con la Tecnología 3D Bond Creation y un Complejo Silk Protein regenera y repara los puentes internos del cabello rubio de normal a fino. Deja el cabello con una sensación de hidratación y hasta un 85% más fuerte.



¿Qué necesita el cabello rubio de normal a fino?

- Nutrición que no apelmace el cabello
- Sellar las zonas porosas
- Fuerza y elasticidad
- Efecto antiestático

Champú Ligero



- Limpia suavemente sin sobrecargar el cabello
- Reconstruye los puentes internos del cabello
- Mejora el cuerpo y ayuda a prevenir la electricidad estática
- Su fórmula con Pantenol deja el cabello flexible y con un brillo de aspecto sano

Fortifica la estructura capilar interna hasta en un 85%

Deja el cabello con hasta un 99% más de volumen

Spray Acondicionador Ligero



- Desenreda al instante y mejora la peinabilidad
- Hidrata el cabello y evita un tacto seco
- Su fórmula con Pantenol mejora la fuerza y la elasticidad
- Deja el cabello flexible y con un brillo de aspecto sano

Fortifica la estructura capilar interna hasta en un 95%*



Mascarilla Ligera

- Nutre intensivamente sin sobrecargar el cabello
- Mejora la manejabilidad y la elasticidad
- Proporciona estabilidad y control al cabello y protege de los daños causados por el secador
- Con Pantenol, deja el cabello flexible y con un brillo de aspecto sano

Fortifica la estructura capilar interna hasta en un 90%*

Deja el cabello con hasta un 100% más de volumen*



Gama Enriquecida para TODO TIPO DE RUBIOS

¿Qué necesita el
cabello rubio de
normal a grueso?

- Nutrición intensa
- Regenerar y sellar las zonas porosas
- Fuerza y elasticidad
- Manejabilidad y brillo

La Gama Enriquecida para **TODO TIPO DE RUBIOS** con la Tecnología 3D Bond Creation y el Complejo Cashmere Protein regenera y repara los puentes internos del cabello de normal a grueso. Deja el cabello con una sensación de hidratación y hasta un 85% más fuerte.



Champú Enriquecido

- Limpia suavemente mientras nutre el cabello
- Regenera y revitaliza los puentes internos del cabello
- Suaviza la superficie capilar
- Deja el cabello flexible y con un brillo de aspecto sano

Fortifica la
estructura capilar
interna hasta
en un 85%



Acondicionador Enriquecido

- Desenreda al instante el cabello
- Ayuda a suavizar y sellar la superficie porosa del cabello rubio
- Mejora la fuerza y la elasticidad
- Su fórmula con Aceite de Marula ayuda a proporcionar un brillo luminoso

Fortifica la
estructura capilar
interna hasta
en un 90%*



Mascarilla Enriquecida

- Nutre intensamente penetrando en profundidad en la estructura interna dañada del cabello
- Reconstruye la estructura interna y externa del cabello
- Proporciona elasticidad y fuerza
- Su fórmula con Aceite de Marula suaviza la superficie capilar dejando el cabello con un brillo de aspecto sano

Fortifica la
estructura capilar
interna hasta
en un 93%*

Gama Detox para TODO TIPO DE RUBIOS

La Gama Detox para **TODO TIPO DE RUBIOS** con la Tecnología 3D Bond Creation y el Complejo Nordic Cotton regenera los puentes internos del cabello mientras purifica todo tipo de rubios. Formulada con Proteína de Soja hidrolizada y Extracto de Semilla de Moringa para reavivar los rubios sin brillo y cálidos.

¿Qué causa que los resultados rubios se deterioren?

Las agresiones externas como los factores medioambientales (contaminación, aire acondicionado y calefacción) pueden afectar al estado del cabello y también pueden alterar fácilmente el equilibrio del cuero cabelludo, provocando, por ejemplo, la obstrucción de los poros.



Champú Detox



- Purifica suavemente y elimina las impurezas (polvo, residuos de los metales pesados y la contaminación)* y otros residuos (productos de acabado)
- Proporciona un color rubio de aspecto sano y brillante

Fortifica la estructura capilar interna hasta en un 95%*

Mascarilla Detox



- Elimina suavemente las impurezas (polvo, residuos de los metales pesados y la contaminación**)
- Ayuda a desobstruir los poros dejando una sensación de pureza
- Aplicar en el cuero cabelludo y en el cabello

El cabello queda nutrido e iluminado**

Shots de Vitamina C



- Arrastra los minerales duros del agua y otros residuos*
- Elimina los restos de iones que pueden crear tonalidades azules y verdes en los tonos rubios y en las bases más claras del cabello*
- Deja el cabello visiblemente más brillante*

Deja el cabello visiblemente más brillante*



Gama Detox para TODO TIPO DE RUBIOS

La solución para refrescar suavemente e iluminar el cabello rubio

Escenario 1

Antes/Después de los Servicios de Color

Busco una solución rápida para refrescar y aportar brillo a los medios y puntas del cabello de mi cliente y que sigan nutridos.

Solución: Servicio de Refresco Intenso

Procedimiento

Servicio: Referesco intenso

Productos necesarios:



TODO TIPO DE RUBIOS

- Champú Detox
- Mascarilla Detox con Shots de Vitamina C

Escenario 2

Entre citas de color

Busco la manera de ofrecer a mis clientes un servicio premium y una experiencia de spa para su cabello y cuero cabelludo.

Solución: Servicio Detox

Procedimiento

Service: Detox

Productos necesarios:



TODO TIPO DE RUBIOS

- Champú Detox
- Mascarilla Detox



Consejo de experto

¿No tienes tiempo de realizar una coloración completa y necesitas una solución rápida para revitalizar los medios y puntas?

Solución: Servicio de Refresco Exprés
Este servicio de 5 minutos elimina en profundidad los restos de iones y residuos de los minerales del agua dura para unos resultados más brillantes.

Procedimiento

Servicio: Refresco exprés

Productos necesarios:



TODO TIPO DE RUBIOS

- Shot de Vitamina C + 100ml de agua
- Champú Detox

	En el salón	En casa	En el salón	En casa
	Ofrece dos opciones diferentes a tu cliente para una experiencia de cuidado en casa personalizada.	Ofrece dos opciones diferentes a tu cliente para una experiencia de cuidado en casa personalizada.	Ofrece dos opciones diferentes a tu cliente para una experiencia de cuidado en casa personalizada.	Ofrece dos opciones diferentes a tu cliente para una experiencia de cuidado en casa personalizada.
Paso 1	→	→	→	→
Paso 2	+ →	+ → →	→	→ → →
Paso 3	→		→	
Paso 1		Opción 2: + →	Opción 2: + →	
Paso 2		→ →	→	

*evitar el cuero cabelludo

En el salón	Paso 1 + + +
Paso 2	→ →
Paso 3	→

Gama Neutralizante para RUBIOS FRÍOS

La Gama Neutralizante para RUBIOS FRÍOS con la Tecnología* 3D Bond Creation ayuda a crear puentes nuevos. Su fórmula con pigmentos morados matizantes ayuda a eliminar la calidez y a neutralizar los tonos amarillos subyacentes.



¿Qué necesitan los RUBIOS FRÍOS?

- Neutralizar de los tonos subyacentes amarillos
- Refrescar y realzar las direcciones tonales frías
- Fuerza y elasticidad



Champú Neutralizante

- Limpia suavemente y cuida el cabello aclarado más delicado y coloreado
- Ayuda a neutralizar los tonos subyacentes amarillos sin cambiar el color del cabello
- Proporciona un nivel adecuado de pigmentos fríos para mantener la dirección tonal fría intensa para un rubio con una nitidez mejorada
- Deja el cabello suave para un rubio luminoso

Fortifica la estructura capilar interna hasta en un 90%*



Spray Acondicionador Neutralizante

- Proporciona pigmentos fríos que ayudan a neutralizar los tonos subyacentes amarillos o realza los tonos fríos
- Desenreda el cabello y mejora la peinabilidad
- Proporciona fuerza e hidratación dejando el cabello con un aspecto sano y brillante
- Contiene Pantenol hidratante para equilibrar el contenido de agua natural de la estructura capilar
- Con Filtro UV



Mascarilla Neutralizante

- Repara la estructura interna del cabello sin sobrecargarlo
- Desenreda el cabello poroso haciéndolo fácil de peinar
- Proporciona pigmentos fríos para mantener, refrescar y potenciar las direcciones rubias frías
- Ayuda a neutralizar los tonos rubios cálidos e ilumina las mechas rubias

Fortifica la estructura capilar interna hasta en un 90%**



Gama Neutralizante para RUBIOS FRÍOS

Servicios refinados para un brillo glamouroso con un toque de color

Escenario 1

Después de los Servicios de Color

El cabello rubio de mi cliente muestra tonos subyacentes amarillos/dorados con el paso del tiempo. Busco la mejor manera de devolverle el rubio perfecto.

Solución: Servicio de Matización de rubios fríos

Procedimiento

Servicio: Matización de Rubios fríos

Productos necesarios:



RUBIOS FRÍOS

- Champú Neutralizante
- Spray Acondicionador Neutralizante
- Mascarilla Neutralizante

Escenario 2

Entre citas de color

Quiero ofrecer a mis clientes que vienen al salón entre citas de color servicios de cuidado adecuados para mantener, refrescar o realzar su rubio frío.

Solución: Servicio de Mantenimiento de rubios fríos

Procedimiento

Servicio: Mantenimiento de Rubios fríos

Productos necesarios:



TODO TIPO DE RUBIOS

- Shot de Vitamina C + 100ml de agua tibia

RUBIOS FRÍOS

- Champú Neutralizante
- Spray Acondicionador Neutralizante
- Mascarilla Neutralizante

	En el salón	En casa	En el salón	En casa
Paso 1	 Lavar con el Champú Neutralizante Enjuagar	Opción 1: Lavar con el Champú Neutralizante Enjuagar	 Shot de Vitamina C 100ml de agua tibia en una botella aplicadora	Opción 1: Lavar con el Champú Neutralizante Enjuagar
Paso 2	 Secar el cabello con toalla Aplicar la Mascarilla Neutralizante 5-10 min. Enjuagar	 En cabello secado con toalla + Vaporizar el Acondicionador Neutralizante	 Enjuagar la 1/2 de mezcla en cabello seco Peinar bien Enjuagar la otra 1/2 de la mezcla	 Secar el cabello con toalla + Vaporizar el Acondicionador Neutralizante
Paso 3	 En cabello secado con toalla Vaporizar el Acondicionador Neutralizante Secar con secador	Opción 2: Lavar con el Champú Neutralizante Secar con secador Vaporizar el Acondicionador Neutralizante	 Lavar con el Champú Neutralizante 2 min. Enjuagar	Opción 2: Lavar con el Champú Neutralizante Secar con secador Vaporizar el Acondicionador Neutralizante
Paso 1	 Lavar con el Champú Neutralizante Enjuagar	Opción 3: Lavar con el Champú Neutralizante Enjuagar		
Paso 2	 Secar el cabello con toalla Aplicar la Mascarilla Neutralizante 5-10 min. Enjuagar	 Secar el cabello con toalla Aplicar la Mascarilla Neutralizante 5-10 min. Enjuagar	 Secar el cabello con toalla Aplicar la Mascarilla Neutralizante 5-10 min. Enjuagar	 Secar el cabello con toalla Aplicar la Mascarilla Neutralizante 5-10 min. Enjuagar



BLONDE WONDERS

¿Qué necesitan los rubios de los productos de acabado?

- Brillo duradero
- Protección frente a agresiones externas
- Suavidad

La Gama **BLONDE WONDERS** con la Tecnología 3D Bond Creation reconstruye y repara los puentes internos del cabello mientras perfecciona cualquier look de cabello rubio.



Mascarilla Dorada

- Fortifica la estructura capilar interna hasta en un 95% y suaviza la superficie
- Suaviza la superficie capilar para un mejor reflejo de la luz creando un efecto de brillo luminoso
- Su fórmula única transforma la consistencia de crema a pasta durante el tiempo de exposición creando un efecto envolvente agradable para el cliente
- Ayuda a crear puentes nuevos mientras ilumina y aporta brillo a todo tipo de rubios*
- ¡No modifica el color!*

Aporta un brillo de lujo a todo tipo de rubios



Bálsamo Restaurador

- Hasta 24h de efecto antiencrespamiento
- Protege del calor (hasta 210°) si se usa en cabello seco
- Fortifica la estructura interna del cabello hasta en un 95%**
- Deja el cabello suave y brillante
- Con Filtro UV

Sella las puntas abiertas hasta en un 90%



Champú en Seco en Espuma

- Absorbe el exceso de grasa y reduce el mal olor
- Ayuda a crear puentes nuevos mientras refresca el cabello rubio y aporta volumen
- Proporciona volumen y textura al instante
- Suaviza los medios y puntas

Su fórmula ligera refresca todos los tonos rubios



Bruma de Brillo

- Crea una capa protectora que sella la superficie capilar y protege de las agresiones externas
- Con Filtro UV

Deja el cabello hasta un 150% más brillante***

*Los pigmentos dorados brillantes no afectan o cambian el color rubio
**cuando se usa junto al Champú Enriquecido para TODO TIPO DE RUBIOS
***vs cabello con tratamiento de sebo

BLONDE WONDERS Mascarilla Dorada

Escenario 1

Después de los Servicios de Color

Quiero mejorar el servicio de color de mi cliente con un tratamiento de salón complementario para aportar un brillo adicional al cabello en pocos minutos. Adecuado después de un servicio de mechas o retoque de raíces.

Solución: Tratamiento de Brillo Intenso Postcoloración

Procedimiento

Servicio: Inyección de Brillo adicional

Productos necesarios:



TODO TIPO DE RUBIOS

- Champú Enriquecido o Ligero

BLONDE WONDERS

- Mascarilla Dorada

Escenario 2

Entre citas de color

Quiero ofrecer a mis clientes un servicio entre citas de color que proporcione un cuidado intenso mientras deja el cabello brillante al instante en solo unos minutos. Adecuado para TODO TIPO DE RUBIOS.

Solución: Tratamiento de Brillo Intenso "sobre la marcha"

Procedimiento

Servicio: Brillo Intenso "Sobre la marcha"

Productos necesarios:



TODO TIPO DE RUBIOS

- Champú Enriquecido o Ligero

BLONDE WONDERS

- Mascarilla Dorada

En el salón

En el salón

Paso 1
Paso 2
Paso 3
Paso 4



Lavar con el Champú Enriquecido/Ligero



Cepillar bien



Aplicar la Mascarilla Dorada. Dejar reposar el producto en el cabello, no es necesario trabajarlo.



Hasta 15 minutos



Añadir agua y emulsionar



Enjuagar



Lavar con el Champú Enriquecido/Ligero



Secar el cabello con toalla



Aplicar la Mascarilla Dorada. Dejar reposar el producto en el cabello, no es necesario trabajarlo.



Hasta 15 minutos



Añadir agua y emulsionar



Enjuagar



No es necesario un lavado con champú adicional

Consejo adicional

- La Mascarilla Dorada de BLONDE WONDERS de BLONDME viene acompañada de nuevas herramientas para realizar el servicio (Paletina y Bol para la Mascarilla Dorada) para convertir en más premium el servicio
- Empezar la aplicación por los medios y puntas y, luego, subir hacia la raíz



Negocio



La importancia de la Consulta

¿Qué buscan los clientes rubios?

- Profesionalidad y calidad: Asegúrate de que sus expectativas sean realistas y supéralas con un servicio hecho a medida y personalizado
- Diálogo y conocimientos: crea una conexión y muestra comprensión en cuanto a lo que necesita tu cliente
- Experiencia agradable: crea una atmósfera relajada y persuade a tu cliente ofreciéndole una experiencia completa



El cabello del cliente es tan único como tu huella dactilar, por eso es crucial empezar el servicio con una consulta y un diagnóstico individualizado del cabello.

Una consulta perfecta refleja e identifica el estado del cabello y sus necesidades y te permite realizar un servicio en el salón personalizado y un tratamiento de cuidado a medida proporcionando a tu cliente una solución a largo plazo

Consejos para realizar una consulta con sello propio y conseguir oportunidades de servicios

1. Necesidades de color

Empieza el servicio haciendo preguntas abiertas para conseguir información y tener una visión más clara de la situación de tu cliente. Escucha los retos del cabello de tu cliente y sus deseos y cumple sus expectativas mediante tu experiencia práctica.

2. Diagnóstico

Define el tipo de cabello, el nivel de porosidad y la estructura, así como la base de color actual, las características tonales y el historial de color previo:

- Evalúa el cabello utilizando el test de elasticidad y de porosidad para analizar su estado
- Observa el estado del cuero cabelludo de tu cliente

3. Aplicación

Una aplicación de color precisa y profesional es clave para que tu cliente cree fidelidad hacia tu salón. El servicio perfecto de aplicación es aquel que empieza con una buena preparación: una estación de trabajo bien preparada para tener todas las herramientas a mano y un patrón de particiones preciso.



4. Cuidado Postcoloración

Finaliza el proceso oxidativo y enfócate en el proceso posterior de cuidado. Usa la Gama de Cuidado de BLONDME después de cada servicio en el salón y explica a tus clientes todos los pasos.

5. Rutina de Mantenimiento

Recomienda los productos de Cuidado de BLONDME que complementan al servicio en el salón en función de las necesidades específicas del cabello. Esto ayudará a mantener los resultados conseguidos en el salón en casa hasta la siguiente visita al salón. Da consejos y trucos en cuanto al uso de los productos y cómo integrarlos en sus rutinas de cuidado diarias.

Lista de verificación para el diagnóstico del cabello

El diagnóstico del cabello es una fase esencial en el servicio de rubios. Conocer a fondo el historial del cabello de tu cliente, así como la calidad del cabello, es imprescindible para poder elegir el servicio de color y cuidado adecuados.



Lista de verificación **Color**

Nada más pronunciar la palabra "RUBIO", mucha gente recurre de forma automática a los productos aclarantes para conseguirlo, sin tener en cuenta ni siquiera otras formas de coloración.

1. Evalúa la altura y dirección tonal del cabello de tu cliente así como el porcentaje de canas y el nivel de porosidad

¿Por qué?

Cuanto más oscuro sea el cabello más pigmentos rojos-naranjas se tendrán que contrarrestar. En base a eso, elige la fuerza adecuada de la loción activadora.

2. Elige el producto adecuado

¿Por qué?

Decide con tu cliente el look final y elige el producto adecuado para realizar el servicio.

3. Elige la fuerza adecuada de la loción activadora

¿Por qué?

Para conseguir aclarar los tonos deseados.

4. Evalúa la altura y dirección tonal del resultado de aclaración

¿Por qué?

Para elegir el tono adecuado para neutralizar cualquier calidez que pueda aparecer o para realzar el color de una forma perfecta.

5. Tiempo de exposición

¿Por qué?

Siempre se debe dejar transcurrir por completo el tiempo de exposición sin añadir ningún tipo de calor adicional y vigilar el proceso de manera visual.

Lista de verificación **Cuidado**

Usar los productos adecuados de cuidado para conseguir un rubio perfecto es tan importante como crear el resultado de color.

1. Evalúa el estado general del cabello antes del servicio de rubios.

¿Por qué?

Cuanto mejor sea el estado del cabello, mejor será el resultado de color. El cliente puede ayudar usando un tratamiento de cuidado en casa de forma regular. En el salón, considera realizar un servicio de brillo con la Gama Detox para TODO TIPO DE RUBIOS para preparar el cabello.

2. Elige el producto adecuado

¿Por qué?

Adecúa la elección del producto según el tipo del cabello del cliente, necesidades y rutinas del cabello a la hora de finalizar el servicio de color.

3. Finaliza el servicio con un tratamiento postcoloración

¿Por qué?

Completa el servicio de color usando los productos de cuidado adecuados para unos resultados duraderos.

4. Aporta una inyección de brillo adicional al cabello rubio

¿Por qué?

El cabello rubio puede estar apagado o sin brillo.

5. Asegúrate de ofrecer un cuidado posterior adecuado tanto en el salón como en casa

¿Por qué?

Para prolongar el resultado de color conseguido en el salón.

Maximiza el Potencial de Negocio de los servicios rubios en tu salón

1. Notoriedad

Posiciona tu salón como experto en rubios

2. Consideración

Comunica tu experiencia como referente en rubios

3. Compra

Vende tus servicios rubios y genera confianza entre tus clientes

4. Paquetes de servicios

Potencia tu negocio ofreciendo diferentes paquetes de servicios

5. Fidelización

Interactúa con tus clientes en las redes sociales



1

Posiciona tu salón como experto en rubios

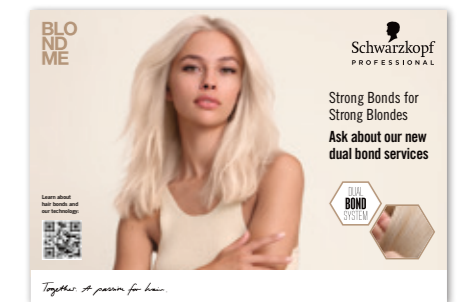
Los looks y servicios inspiradores de BLONDME ayudan a atraer hasta tu salón a clientes nuevos y a entusiasmar a los existentes. Para aumentar tu notoriedad, promociona tu experiencia y los servicios de rubios en las redes sociales creando y publicando fotos fascinantes del antes y después, vídeos de 360 grados y promociones específicas de servicios de rubios que capten a posibles clientes potenciales hasta tu salón.



Descubre nuestras exclusivas láminas **BLONDME** + **FRAMAR** y otras herramientas de salón



Póster



Adhesivo de Espejo

Comunica tu experiencia como referente en rubios

Conviértete en un referente del rubio en tu sector ofreciendo desde los servicios de corrección habituales a los looks de tendencia más demandados. Traspasa tus límites y convierte cualquier tendencia de rubio en moda de salón. Implementa el Sistema Dual Bond para garantizar unos resultados rubios emblemáticos icónicos (ver página xxx).

Consejo de experto

Utiliza el adhesivo "Referente en Rubios" para atraer a posibles clientes potenciales: sirve como prueba creíble de la calidad y el nivel de servicio de tu salón.

2

3

Vende tus servicios rubios y genera confianza entre tus clientes

Pon en práctica tus destrezas con **BLONDME** utilizando los productos de su gama frente a tus clientes. Explica qué es el Sistema Dual Bond y los beneficios de cada producto mientras los usas para iniciar una conversación sobre servicios complementarios y propiciar la venta de productos de cuidado en casa y así maximizar los beneficios de tu salón. Trabaja con tus clientes como si fuerais un equipo. ¡Explica, comparte e inspira!



Aumenta el precio por ticket

Los clientes rubios son los más exigentes, pero también los que se gastan más dinero en el salón. Si están satisfechos con su look rubio serán los más fieles. Genera más ingresos por servicio ofreciendo tratamientos adicionales complementarios y productos de cuidado en casa premium para garantizar una calidad de cabello superior y prolongar los resultados de color.

Aumenta tu ratio de servicios de color

El rubio nunca ha sido tan diverso como hoy en día. ¡Aprovecha esta demanda de servicios rubios en tu salón! Asesora a tus clientes sobre los looks rubios hechos a medida y destaca que hay un rubio para cada persona, independientemente del tono de piel, color de cabello, edad y género.



Consejo de experto

Gánate la confianza de tus clientes explicando por qué el cuidado en casa de BLONDME está hecho a medida según sus necesidades y por qué les ayudará a mantener el cabello sano entre visitas al salón. Si tus clientes no están seguros sobre una compra, anímalos con minitallas de BLONDME para probar en casa. Verás que les encantarán los productos y volverán para comprarlos en tamaño grande.

"Lo más importante es ser auténtico y transparente con todo lo que hagas, reflejando quién eres y lo que deseas transmitir en tu salón".

Atrae a clientes nuevos y fideliza

Gana confianza creando looks vanguardistas inspiradores y técnicas que muestran las múltiples facetas de ser rubio y tu experiencia con el rubio. Cuando vendas un servicio de rubios, haz partícipes a tus clientes, trabajad juntos para satisfacer sus deseos de un rubio perfecto y así ganarte su confianza.

Crea tu propio programa de fidelización y anima a tus clientes a volver concertando directamente una nueva visita antes de que abandonen el salón.

4

Potencia tu negocio ofreciendo diferentes paquetes de servicios

Cumple el deseo de tus clientes de conseguir el rubio perfecto ofreciendo paquetes de servicios rubios hechos a medida. Tener a mano una visión general descriptiva de los servicios ayuda a reducir la complejidad del servicio y proporciona una mejor comprensión y gestión de sus expectativas para conseguir una mayor eficiencia y resultados satisfactorios para ambas partes.

Las vistas generales de los servicios ayudan a responder a las demandas de tus clientes de un vistazo:

1. ¿Qué look quiero y cómo puedo conseguirlo?
2. ¿Cuál es el precio del servicio?
3. ¿Cuánto tiempo se necesita para crear el look?
4. ¿Cómo puedo prolongar y mantener el resultado de color en casa?

Guiándote con estas preguntas rápidas puedes crear 3 paquetes de servicios, desde los básicos a los premium, para que tus clientes puedan escoger:



Paquete de servicio básico

Este paquete de servicio solo incluye los servicios mínimos que necesitas para conseguir el look deseado.

Por ejemplo: Servicio de color + Tratamiento con Champú y Acondicionador Neutralizante en el salón



Paquete de servicio estándar

Este servicio es el más popular entre los clientes. Incluye todo lo que necesitas para conseguir un look rubio excepcional junto a servicios adicionales complementarios.

Por ejemplo: Servicio de Aclaración + Servicio de Matización + Tratamiento con Champú y Mascarilla en el salón



Paquete de servicio premium

Este paquete de servicio es la experiencia de gama alta en el salón. Aparte de crear un look rubio excepcional, también incluye en el mismo precio el tratamiento de cuidado complementario en casa.

Por ejemplo: Servicio de Aclaración + Servicio de matización + Tratamiento con Champú y Mascarilla Dorada + tratamiento de cuidado en casa



5

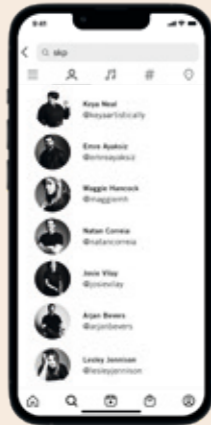
Interactúa con tus clientes en las redes sociales

Potencia tu negocio generando contenido adecuado en las redes sociales, en tu página web y tienda online e interactúa con tus clientes online.

Contenido

Redes Sociales

Sigue las cuentas locales y globales de Schwarzkopf Professional para estar al día de las campañas más destacadas.



Página web y Tienda online

Pregunta a tu gestor de ventas local cómo conseguir contenido específico que te ayude a ganar presencia en la web.

Promociones

Informa a tus clientes sobre las promociones actuales u ofertas especiales en tu salón a través de tus plataformas digitales (p.ej: Navidad, regalos por compra) combinando la información con una foto del look final.



Contenido Generado por el Usuario (UGC)

Crea y publica fotos y vídeos del antes y después; cualquier contenido creado que promocióne tu salón y tu experiencia en rubios. Todo este contenido te sirve como prueba creíble de la calidad y del nivel de servicio que los clientes pueden conseguir en tu salón.



Elige el formato adecuado para las redes sociales

Los usuarios quieren ver contenido auténtico, visualmente atractivo y no súper retocado.

¿Cómo hago para que mi contenido destaque frente al resto?

- Presta atención a la iluminación y al fondo de tu foto; tiene que ser claro y limpio.
- Asegúrate de que tus fotos sean nítidas y estén bien enfocadas. Haz varias para poder elegir la que esté mejor.
- No te olvides de los detalles... los detalles son los que hacen que un cabello rubio destaque



Maximiza tu alcance

- **Utiliza los hashtags oficiales de BLONDME:** #BLONDME para tener la oportunidad de ser repostado por la cuenta oficial de Schwarzkopf Professional
- **Menciona tu ubicación en un hashtag:** ayuda a que clientes potenciales a encontrar tu salón
- **Interactúa con tus seguidores:** cuando alguien deja un comentario, asegúrate de responder. Tus Redes Sociales también forman parte de la experiencia de tu cliente



www.schwarzkopfpro.com