

MANUAL DE SERVICIOS



Schwarzkopf
PROFESSIONAL

BLO
ND
ME



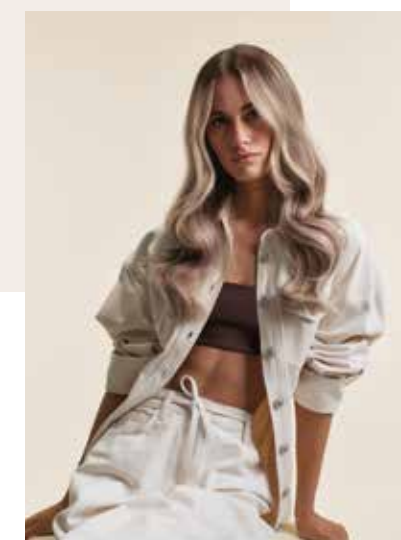
FOR EVERY YOU.



BLONDME – THE AUTHORITY IN BLONDE

Lleva tus destrezas del cabello rubio hasta el siguiente nivel con BLONDME: **The Authority in Blonde**. Nuestro sistema de Color y Cuidado versátil, con las **Tecnologías bonding integradas**, está realmente dedicado a las diferentes necesidades del rubio y te permite perfeccionar cualquier reto que el rubio te plantee y crear **los looks rubios más espectaculares**.

El rubio nunca ha sido tan diverso como lo es hoy en día, ¡va mucho más allá de la aclaración! BLONDME, gracias a su enfoque inclusivo, demuestra que existe **un rubio para cada uno de nosotros**, sin importar nuestro tono de piel, color de cabello, edad o género.



BLONDME TECNOLOGÍAS BONDING

Con la Tecnología

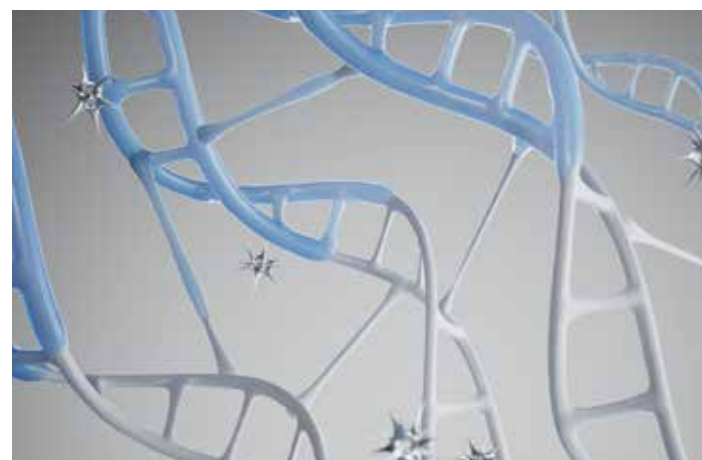


Cuando el cabello rubio se expone a influencias externas como el calor, la luz solar o procesos químicos, como la decoloración o la aclaración, las cutículas se vuelven frágiles dejando la fibra capilar propensa a sufrir daños y, en consecuencia, sin brillo.

Las tecnologías bonding integradas en todos los productos de Color y Cuidado de BLONDME ayudan a reducir los daños a todos los niveles. Protegen los puentes durante los procesos químicos y ayudan a crear puentes nuevos gracias a la gama de cuidado específica de salón y de mantenimiento en casa.

Nuestra Tecnología Bonding de Schwarzkopf integrada proporciona una confianza máxima durante la coloración y la aclaración para que tus clientes puedan lucir un rubio perfecto.

¡PUENTES FUERTES PARA RUBIOS FUERTES!



Bond Protection con agentes antimetales



01 COLOR

Anti-Metal Bond Protection

La Tecnología Anti-Metal Bond Protection integrada en todos los productos de Color de BLONDME crea una capa protectora alrededor de los puentes del cabello para minimizar la rotura. Está combinada con un nuevo agente quelante biodegradable que capta y neutraliza los iones metálicos en el cabello, además de minimizar la rotura del cabello y optimizar el resultado de color. No es necesario añadir ningún aditivo bonding o tratamientos antimetales, por lo que te ahorra tiempo y dinero en el día a día de tu negocio.





02 CUIDADO

La gama de Cuidado de BLONDME ha sido diseñada para reconstruir la base del delicado cabello rubio y reparar los tres puentes del cabello, tanto en el salón como en casa. Mezcla y combina para crear un servicio en el salón o recomendación para el cuidado en casa personalizados.



Cutícula capilar: El Efecto Hoja de Loto

Los polímeros ligeros, en combinación con el extracto de Té blanco, conocido por sus propiedades antioxidantes y energizantes, crean una barrera que imita el efecto de la hoja de loto (el efecto sellante). Éste protege de forma activa la cutícula del cabello rubio frente a las agresiones externas, como los contaminantes, que pueden hacer que el rubio parezca apagado y sin vida.

La fibra capilar interna: Tecnología BONDFINITY

BLONDME, gracias a la excelencia de la innovadora Tecnología BONDFINITY, desvela la base del delicado cabello rubio creando puentes covalentes permanentes en la fibra capilar interna para una reparación permanente. Crean la base de un rubio sano, ya que sellan la propia queratina del cabello, incluso después de un servicio de decoloración al regenerar y mantener la integridad estructural del cabello, para un cabello hasta 20 veces más fuerte*.



La fibra capilar interna: Tecnología BOND REPAIR

Esta tecnología innovadora crea una red sofisticada formada por dos tipos de puentes, los llamados puentes iónicos y de hidrógeno, que actúan conjuntamente para fomentar una estructura del cabello robusta y a la par flexible.



*vs. cabello no tratado. Cuando se usa junto al Tratamiento Reparador Intensivo Bondfinity.



Color





BLONDME GAMA DE COLOR



Decoloración
DECOLORACIÓN
PREMIUM 9+

450g
Decoloración en polvo de alto rendimiento para una aclaración máxima de hasta 9 tonos y una rotura mínima para una decoloración precisa y controlada.

Decoloración
ARCILLA
ACLARANTE

350g
Arcilla aclarante con una fórmula única de suave a sólida, diseñada especialmente para técnicas a mano alzada y con una aclaración de 8 tonos.

Decoloración
DECOLORACION
& MATIZACIÓN

60ml
3 tonos
Aditivo tonal para aclarar y matizar en un solo paso.

Matización
MATIZADOR
DE BRILLO

60ml
15 tonos
Gama de matizadores demipermanentes muy ácidos con tonos entremezclables que proporcionan una luminosidad intensa y un brillo de aspecto sano que nace desde el interior.

Aclaración & Tonalización
ACLARACIÓN
DE RUBIOS

60ml
5 tonos
Tonos aclarantes de alto rendimiento que aclaran hasta 5 tonos y matizan en un solo paso.

Aclaración & Tonalización
ACLARACIÓN
& TONALIZACIÓN

60ml
5 tonos
Aclaran y tonalizan las canas en un solo paso con una aclaración de hasta 4 tonos.

Lociones Activadoras
LOCIONES
ACTIVADORAS
PREMIUM

1000ml
Lociones Activadoras Premium para unos resultados superiores y un cuidado máximo al usarse junto a los productos de color de BLONDME.



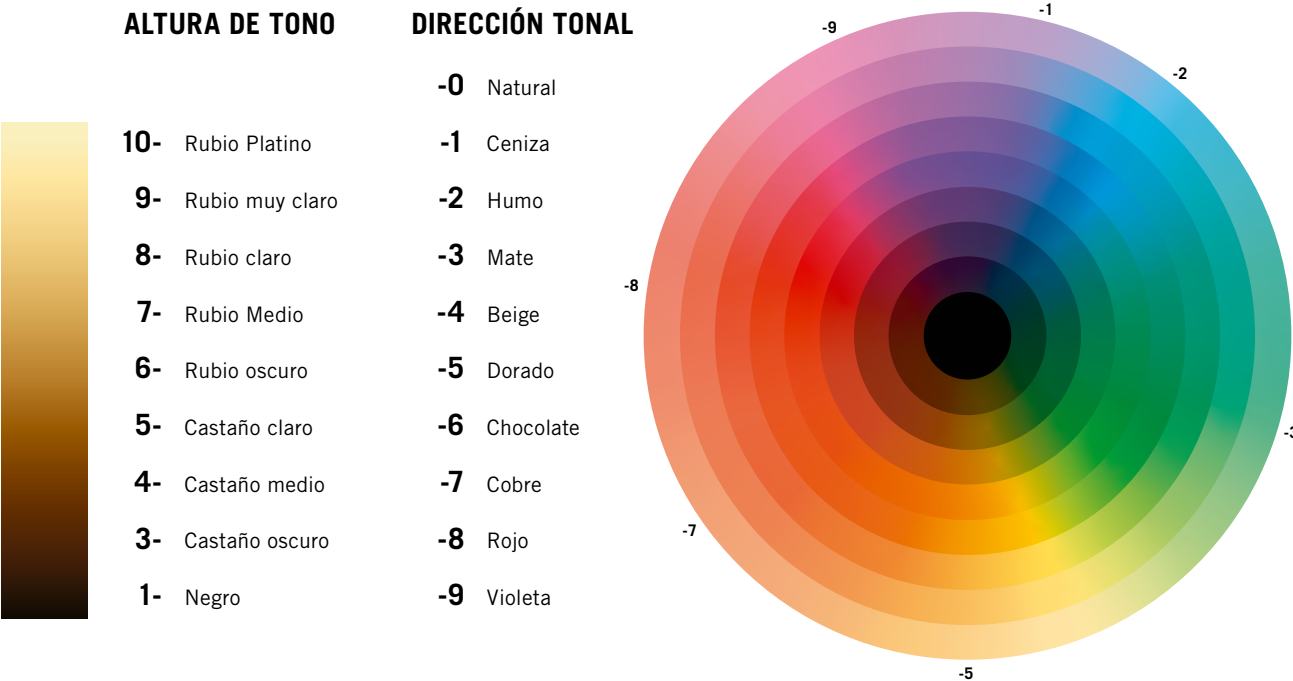
SISTEMA DE NUMERACIÓN DE SCHWARZKOPF

Como colorista profesional, tu habilidad para identificar de forma minuciosa los tonos usando el sistema de numeración es clave para una precisión técnica, pero son igual de importantes tus destrezas a la hora de usar un lenguaje descriptivo y familiar en el que se plasme tu visión. Cuando hablas en términos con los que tu cliente puede conectar, no sólo informas, sino que inspiras, generando confianza y entusiasmo en torno al viaje de color que estáis creando juntos.

10-51

Altura de tono Tono primario y secundario

Ejemplos:
Dorado Hielo 10-51:
Rubio Platino Dorado Ceniza



INDICACIONES PARA NÚMEROS ESPECIALES

MATIZADORES PASTEL	SUPERACLARANTES PERMANENTES
<div>10-</div> <div>Ideal para cabello preaclarado → amarillo claro para tonos subyacentes claros.</div>	<div>12-</div> <div>Coloración superaclara permanente para cabello natural que aclara hasta 5 tonos. Se recomienda usar en alturas 6 y más claras.</div>
<div>9,5-</div> <div>Ideal para cabello preaclarado → tonos subyacentes de amarillo a claro.</div>	<div>11-</div> <div>Coloración superaclara permanente para un cabello natural que aclara hasta 4 tonos y tonaliza el cabello con canas. Se recomienda usar en alturas 6 y más</div>



Para conseguir siempre unos resultados rubios perfectos, es crucial tener en cuenta los tonos naturales complementarios que aportan calidez al cabello. En las alturas más claras, donde predominan los tonos subyacentes amarillos y naranjas, se recomienda utilizar los tonos ceniza y humo. Sus bases violetas y azules son ideales para neutralizar la calidez no deseada y crear resultados rubios más fríos y sofisticados.

TONOS SUBYACENTES DEL RUBIO	TONOS NEUTRALIZANTES
<div>10-</div> <div>Amarillo Claro</div>	<div>-1</div> <div>Ceniza (Violeta)</div>
<div>9-</div> <div>Amarillo</div>	<div>-2</div> <div>Humo (Azul)</div>
<div>8-</div> <div>Amarillo Naranja</div>	
<div>7-</div> <div>Naranja Amarillo</div>	
<div>6-</div> <div>Naranja</div>	

DECOLORACIÓN PREMIUM 9+

Una aclaración máxima con una rotura mínima del cabello

Beneficios

- Con la Tecnología Anti-Metal Bond Protection integrada para proteger la fibra capilar durante el proceso y conseguir una rotura mínima del cabello
- Aclara hasta 9 tonos
- Adecuada para todo tipo de bases del cabello
- Agentes antiamarillos para neutralizar los tonos subyacentes cálidos
- Proporción de mezcla flexible



Fórmula mejorada para una aplicación precisa y una aclaración más controlada*



Consejo de Experto

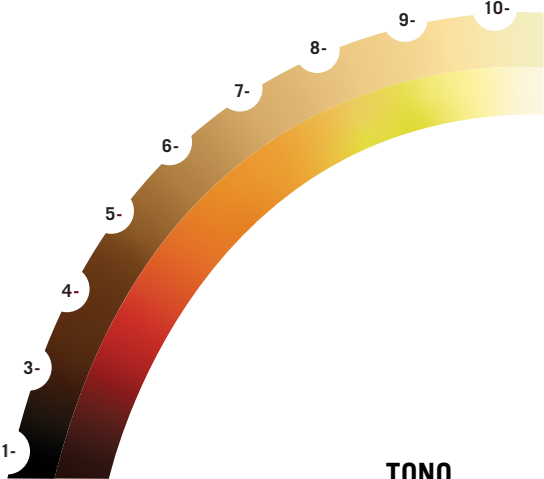
Para una aclaración lo más suave posible y un control perfecto, usar la Decoloración Premium 9+ de BLONDME con la Loción Activadora Premium 2%/7 Vol. de BLONDME. * Vigilar de forma visual cada 5 minutos.

TONOS QUE ACLARA	FUERZA DE LA LOCIÓN ACTIVADORA	PROPORCIÓN DE MEZCLA
hasta 3	2% 7 Vol.	1:1,5 – 1:2,5
hasta 6	6% 20 Vol.	1:1,5 – 1:2,5
hasta +9	9% 30 Vol. (solo para aplicación fuera del cuero cabelludo)	1:1,5 – 1:2,5

TIEMPO DE EXPOSICIÓN



ALTURA DE TONO



Consejos

- Aplicar siempre sobre cabello seco
- Adecuada para aplicaciones en el cuero cabelludo y fuera de él
- Para técnicas de láminas en todo el cabello y servicios de corrección

* cuando se usa en combinación con las Lociónes Activadoras Premium de BLONDME.
No se recomienda usar el Gel Activador Premium de BLONDME con las Decoloraciones de BLONDME.



ESCENARIO

Mi cliente quiere una transformación de color en todo el cabello: algo mucho más claro, pero personalizado de forma bonita que realce su tez y celebre su individualidad.



ESTILISTAS



Color realizado por
REEMA JABER



Peinado creado por
LISA FARRALL

TUTORIAL



Mezcla

Mezclar siempre la Decoloración Premium 9+ de BLONDME en una proporción de mezcla flexible de 1:1,5-1:2,5 con la Loción Activadora Premium de BLONDME.

- Todo tipo de técnicas: Loción Activadora Premium de BLONDME 2% | 7 Vol. o 6% | 20 Vol.
- Técnicas fuera del cuero cabelludo: Loción Activadora Premium de BLONDME 9% | 30 Vol.



Aplicación y Tiempo de exposición

- Aplicar sobre cabello seco, no lavar antes con champú
- Aplicar la mezcla inmediatamente después de prepararla
- Aplicar en secciones finas usando una cantidad generosa de producto para asegurar el mejor resultado de aclaración posible
- Dejar actuar durante 20-45 minutos. Vigilar de forma visual durante el tiempo de exposición
- No se recomienda aplicar calor adicional



20-45 min.



Cuidado Postcoloración

Finalizar todos los Servicios de Aclaración de BLONDME con un servicio de cuidado de salón específico de BLONDME.



Servicio de matización

Para conseguir un resultado rubio perfecto, realizar el servicio con el Matizador de Brillo de BLONDME recomendado (ver las páginas 28-31 para obtener información detallada sobre la gama y la aplicación).



10 min.



Cuidado Postcoloración

Finalizar el servicio con un producto de acabado de la gama de Cuidado de BLONDME.



Escanea para
ver el tutorial:



ARCILLA ACLARANTE

Para técnicas a mano alzada fáciles y creativas

Beneficios

- Con la Tecnología Anti-Metal Bond Protection integrada para proteger la fibra capilar durante el proceso y conseguir una rotura mínima del cabello
- Aclara hasta 8 tonos para una aclaración limpia incluso en bases de color oscuro
- Adecuada para las bases de la 3 a la 8
- Consistencia cremosa para una aplicación rápida y uniforme
- Fórmula de suave a sólida
- Polvo compacto no volátil



Proporción de mezcla

TONOS QUE ACLARA	FUERZA DE LA Loción ACTIVADORA	PROPORCIÓN DE MEZCLA
hasta 6	6% 20 Vol.	1:1,5 a 1:2
hasta 8	9% 30 Vol. o 12% 40 Vol.*	1:1,5 a 1:2

TIEMPO DE EXPOSICIÓN



Fórmula de suave a sólida

- Enriquecida con arcilla de caolín
- Transforma la fórmula de una consistencia suave a una sólida una vez aplicada y crea una capa protectora alrededor del cabello
- Aísla la decoloración permitiendo que se mantenga húmeda mientras se libera todo el poder de aclaración dentro de la fibra capilar. ¡No es necesario usar láminas!

Consejos

- Aplicar siempre sobre cabello seco
- Adecuada únicamente para aplicaciones fuera del cuero cabelludo
- Para técnicas a mano alzada
- No mezclar con la Decoloración Premium 9+ de BLONDME
- Usar un peine para mezclar la Arcilla Aclarante de BLONDME con la Loción Activadora Premium de BLONDME

*dependiendo de la estructura, densidad y estado general del cabello



ESCENARIO

A mi cliente le gustaría tener una melena rubia realizada a mano alzada de aspecto más creativo que las clásicas mechas con láminas.

”



ESTILISTAS



Color realizado por
LESLEY JENNISON



Peinado creado por
LISA FARRALL

TUTORIAL



Mezcla

- Mezclar siempre la Arcilla Aclarante de BLONDME en una proporción de mezcla flexible de 1:1, 5-1:2,5 con la Loción Activadora Premium de BLONDME 6%/20 Vol., 9%/30 Vol. o 12%/40 Vol.



Aplicación y Tiempo de exposición

- Aplicar sobre cabello seco, no lavar antes con champú
- Aplica la mezcla inmediatamente después de prepararla
- Esparcir el producto de manera uniforme en la superficie del cabello para asegurar el mejor resultado de aclaración posible
- Dejar actuar durante 20-45 minutos. Vigilar de forma visual durante el tiempo de exposición
- No se recomienda aplicar calor adicional.



20-45 min.



Cuidado Postcoloración

Finalizar todos los Servicios de Aclaración de BLONDME con un servicio de cuidado de salón específico de BLONDME.



Servicio de matización

Para conseguir un resultado rubio perfecto, realizar el Servicio con el Matizador de Brillo de BLONDME recomendado (ver las páginas 28-31 para obtener información detallada sobre la gama y la aplicación).



10 min.



Cuidado Postcoloración

Finalizar el servicio con un producto de acabado de la gama de Cuidado de BLONDME.



Escanea para
ver el tutorial:





AMPLÍA TUS CONOCIMIENTOS PARA EL BALAYAGE PERFECTO



Paleta de Balayage

Mejor agarre y más estabilidad para técnicas a mano alzada eficientes, especialmente en cabello largo.

- Superficie estructurada para evitar goteos
- Diseño curvado que imita la forma de la cabeza para una precisión de uso mejorada

3 técnicas de aplicación para un balayage personalizado



V: Para crear efectos de recrecimiento en un balayage clásico



W: Para crear el efecto más natural



Diagonal - Crea contorno/ enmarca el rostro

5 CONSEJOS TOP



1 Cortar primero

Tener en cuenta la caída natural del cabello para conseguir los resultados más favorecedores.

2 La tensión es la clave

Sujetar la sección firmemente y asegurarse de aplicar suficiente producto en el cabello sin que penetre.

3 Aplicación

Aplicar el producto en el medio, luego distribuir hacia arriba y gradualmente hacia las puntas. Evitar aplicar el producto cerca de la raíz, ya que puede provocar que se esparza y destiña, lo ideal es difuminar cerca de la raíz.

4 Control visual

Dar un paso hacia atrás para comprobar los velos y obtener una imagen general de todo el cabello.

5 Estrategia

Un color bonito empieza con un cabello bien acondicionado, así que es importante hablar con el cliente para crear una estrategia de cuidado personalizada a largo plazo.

DECOLORACIÓN & MATIZACIÓN

Aclarar y neutralizar en un solo paso para crear la base perfecta

Beneficios

- Adecuado para bases de la 1 a la 7
- Aditivo para aclarar y matizar en un solo paso
- Neutraliza cualquier tono subyacente cálido aportando direcciones tonales frías duraderas
- Usar solo junto a la Decoloración Premium 9+ de BLONDME o la Arcilla Aclarante de BLONDME

Gama de Tonos

-
- B – ADITIVO VIOLETA**
Diseñado especialmente para neutralizar los tonos amarillos en bases 7
-
- B – ADITIVO CENIZA**
Diseñado especialmente para neutralizar tonos naranjas-amarillos en bases 5–6
-
- B – ADITIVO MATE**
Diseñado especialmente para neutralizar tonos rojos-naranjas en bases 1–4

TIEMPO DE EXPOSICIÓN



TUTORIAL

Mezcla

Mezclar siempre Decoloración & Matización de BLONDME + la Decoloración de BLONDME y la Loción Activadora Premium de BLONDME hasta conseguir una consistencia homogénea.

- Consultar la tabla de mezclas para conocer la proporción de mezcla según el resultado deseado (ver la página siguiente)

Consejo de Experto

- Adecuada para aplicaciones en el cuero cabelludo y fuera de él
- Proporciones de mezcla flexibles para efectos tonales personalizados

Cuidado Postcoloración

Finalizar todos los Servicios de Aclaración de BLONDME con un servicio de cuidado de salón específico de BLONDME.



Servicio de matización

Para conseguir un resultado rubio perfecto, realizar el Servicio con el Matizador de Brillo de BLONDME recomendado (ver las páginas 28–31 para obtener información detallada sobre la gama y la aplicación).



Aplicación y Tiempo de exposición

- Aplicar sobre cabello seco, no lavar antes con champú
- Aplicar la mezcla inmediatamente después de prepararla
- Dejar actuar durante 20- 45 minutos.
- Para obtener información detallada sobre cómo aplicar el aclarante, consultar las páginas 14-17 y 18–21



Cuidado Postcoloración

Finalizar el servicio con un producto de acabado de la gama de Cuidado de BLONDME.





CÓMO CALCULAR LA CANTIDAD CORRECTA DE DECOLORACIÓN & MATIZACIÓN PARA TU MEZCLA DE DECOLORACIÓN

Para obtener resultados óptimos al usar las decoloraciones de BLONDME con aditivos es importante seguir las pautas de mezclas adecuadas para garantizar una neutralización precisa y mantener la consistencia ideal y los resultados.

1 Determinar el efecto de neutralización deseado

En primer lugar, decide si quieres una neutralización suave o intensa. En función de tu opción y la altura que estés trabajando, consulta la tabla de abajo para seleccionar la cantidad adecuada de aditivo.

2 Calcular las cantidades del aditivo y loción activadora

En función de tu proporción de mezcla de decoloración-loción activadora, reducir el peso del aditivo de la cantidad total de la Loción Activadora Premium necesaria.

Ejemplos:
Si utilizas 35g de la Decoloración Premium 9+ de BLONDME con una proporción de mezcla de 1:2, por lo general, necesitarías 70g de la Loción Activadora Premium de BLONDME. Para una neutralización suave en una altura 6-7, la cantidad del aditivo de Decoloración & Matización de BLONDME es de 5g.

3 Fórmula final

- Decoloración de BLONDME: 35g
- Aditivo de Decoloración & Matización de BLONDME: 5g
- Loción Activadora Premium de BLONDME: 65g (70g - 5g de aditivo)



Ajustar siempre la cantidad de la Loción Activadora Premium restando la cantidad del aditivo para mantener la proporción de mezcla general correcta.

Decoloración Premium 9+

Ejemplo con proporción de mezcla 1:2

			EN EL CUERO CABELLUDO		FUERA DEL CUERO CABELLUDO	
BASE	DECOLORACIÓN PREMIUM 9+	MEZCLA	DECOLORACIÓN & MATIZACIÓN	LOCIÓN ACTIVADORA PREMIUM	DECOLORACIÓN & MATIZACIÓN	LOCIÓN ACTIVADORA PREMIUM
6-7	35g	Intensa	5ml	65ml, 2% 7 Vol. o 6% 20 Vol.	10ml	65ml, 2% 7 Vol.* o 6% 20 Vol.
	35g	Suave	1ml	69ml, 2% 7 Vol. o 6% 20 Vol.	5ml	65ml, 2% 7 Vol. o 6% 20 Vol.
4-5	35g	Intensa	10ml	60ml 6% 20 Vol.	15ml	55ml, 12% 40 Vol.**
	35g	Suave	5ml	65ml 6% 20 Vol.	10ml	60ml, 12% 40 Vol.**
3	35g	Intensa	10ml	60ml 6% 20 Vol.	15ml	55ml, 12% 40 Vol.**
	35g	Suave	5ml	65ml 6% 20 Vol.	10ml	60ml, 12% 40 Vol.**

*No se recomienda usar el Gel Activador Premium de BLONDME con las Decoloraciones de BLONDME.
**Solo es necesario con las Decoloraciones de BLONDME al mezclarse con la gama de Decoloración & Matización para una aclaración controlada.

Arcilla Aclarante

Ejemplo con una proporción de mezcla 1:1,5

FUERA DEL CUERO CABELLUDO		MEZCLA INTENSA		MEZCLA SUAVE	
BASE	ARCILLA ACLARANTE	DECOLORACIÓN & MATIZACIÓN	LOCIÓN ACTIVADORA PREMIUM	DECOLORACIÓN & MATIZACIÓN	LOCIÓN ACTIVADORA PREMIUM
3-8	30g	15ml	30 ml, 6% 20 Vol. o 9% 30 Vol. o 12% 40 Vol.	10ml	35 ml, 6% 20 Vol. o 9% 30 Vol. o 12% 40 Vol.

Mezcla

MEZCLA INTENSA

Para conseguir el mayor efecto neutralizante en las bases más oscuras

MEZCLA SUAVE

Para conseguir un efecto neutralizante óptimo para crear direcciones tonales rubias neutras en las bases más claras

Si necesitas ayuda para calcular tu fórmula, consulta la herramienta calculadora del curso de Decoloraciones de BLONDME de la eAcademy.



MATIZADOR DE BRILLO

Gama de matizadores demipermanentes muy ácidos



Beneficios

- Gama de matización muy ácida que proporciona para una luminosidad intensa y un brillo de aspecto sano que nace desde el interior
- Fórmula suave para todo tipo de cabello preaclarado, sin aclaración ni daños
- Resultados de color rápidos y premium en solo 10 minutos
- Con la Tecnología AcidicGlow para un brillo intenso y la Tecnología Anti-Metal Bond Protection para unos resultados de matización incluso más uniformes
- Neutralización perfectamente equilibrada y perfeccionamiento del tono sofisticado



Consejos

- Adecuado para aplicaciones en el cuero cabelludo y fuera de éste
- Todos los tonos del Matizador de Brillo son entremezclables

Escoge tu textura deseada con nuestra Crema o Gel Activador

Gama de Tonos

ESMALTE PERLA 10-01
Para una neutralización muy suave con reflejos efecto perla sutiles

HIELO 10-1
Efecto antidorado para tonos fríos con una tonalidad sutilmente iridiscente

DORADO HIELO 10-51
Combina los tonos fríos y dorados para un rubio vainilla escarchado

ARENA 9,5-41
Direcciones tonales arena naturales y favorecedoras

RUBOR ALBARICOQUE 9,5-74
Tono albaricoque cobrizo suave y empolvado con un toque rosado

FRESA 9,5-81
Efectos pastel rojo-rosado de tendencia

LAVANDA 9,5-91
Reflejos rosa amaderado fríos e intensos

HIELO IRISADO 9-19
Para una neutralización suave y nacarada de las delicadas direcciones tonales doradas

ACERO 9-21
Contrarresta las direcciones tonales subyacentes doradas-cobrizas

GALLETA 9-49
Beige intenso con un toque irisado suave

DORADO SUAVE 9-54
Tonalidades miel doradas y equilibradas

CAPPUCCINO HELADO 8-14
Tono beige-mocha frío para un rubio crema mate

AVELLANA 8-46
Tono cálido avellana intenso con tonos subyacentes dorados intensos

CEDRO GLASEADO 7-01
Tono ceniza neutro y suave con un sutil matiz amaderado

TONO NÍTIDO
Ideal para diluir la intensidad de todos los tonos Matizadores de Rubios

Base adecuada

	TONO SUBYACENTE	ESMALTE PERLA 10-01	HIELO 10-1	DORADO HIELO 10-51	ARENA 9,5-41	RUBOR ALBARICOQUE 9,5-74	FRESA 9,5-81	LAVANDA 9,5-91	HIELO IRISADO 9-19	ACERO 9-21	GALLETA 9-49	DORADO SUAVE 9-54	CAPPUCCINO HELADO 8-14	AVELLANA 8-46	CEDRO GLASEADO 7-01
CLARO		+	++	+	++	+	+	+	++		++	++			
10 - AMARILLO CLARO		+	+		+	+	+	+	+	++	+	+	++	++	++
9 - AMARILLO			+		+				+	+	+	+	+	+	+
8 - AMARILLO NARANJA										+			+	+	+

+ Ideal ++ Intenso

TIEMPO DE EXPOSICIÓN



10 min.





ESCENARIO

Mi cliente busca un rubio luminoso premium con una inyección tonal elegante, perfecto como parte de un servicio de aclaración o como un refresco del color entre servicios.



ESTILISTAS



Color realizado por
EMRE AYAKSIZ



Peinado creado por
LISA FARRALL

TUTORIAL



Mezcla

Mezclar siempre el Matizador de Brillo de BLONDME 1:1 con la Loción Activadora Premium de BLONDME 2% l 7 Vol. para aplicaciones con paletina o el Gel Activador Premium 2% l 7 Vol. para aplicaciones con la botella.



Aplicación y Tiempo de exposición

- Aplicar en cabello secado con toalla, limpio y tratado
- Aplicar la mezcla inmediatamente después de prepararla

En el Lavacabezas:

- Usar la botella aplicadora para una aplicación rápida y eficaz en todo el cabello

En el tocador:

- Usar la paletina para velos precisos o para equilibrar capas desiguales
- Dejar actuar durante 10 min. Para rubios más intensos, dejar actuar hasta 20 min.
- Siempre vigilar el proceso de forma visual



10 min.



Cuidado Postcoloración

Enjuagar bien con agua tibia hasta que el agua salga clara para eliminar los restos de matizador. Finalizar el servicio con un producto de acabado de la gama de Cuidado de BLONDME.



Spray
Acondicionador
Morado
150ml



Bálsamo
Sellador
75ml



Aceite Reparador
Intensivo
50ml

Consejo de Experto

- 1. Retención óptima del color:**
Lavar siempre con champú y acondicionar o tratar el cabello después del servicio de aclaración y antes de aplicar el Matizador de Brillo de BLONDME. Después de enjuagar bien para eliminar los restos de matizador, aplicar el Bálsamo Sellador de LONDME y dejar actuar.
- 2. Neutralización óptima:**
Aplicar primero el Matizador de Brillo de BLONDME en las zonas más cálidas y dejar actuar durante 5 minutos. Luego, continuar en el resto del cabello y dejar actuar otros 5 min. Vigilar siempre el proceso de forma visual.
- 3. Color Melt:**
Empezar con la primera mezcla en la zona de la raíz y dejar actuar durante 5 min. Continuar con la segunda mezcla en el resto del cabello y tonalizar suavemente. Dejar actuar otros 5 min. Vigilar siempre el proceso de forma visual.
- 4. Dilución:**
Aplicar el Matizador de Brillo en el tono Nítido 0-00 de BLONDME.

Escanea para
ver el tutorial:



ACLARACIÓN DE RUBIOS

La gama superaclarante de alto rendimiento

Beneficios

- Con la Tecnología Anti-Metal Bond Protection integrada para proteger la fibra capilar durante el proceso y conseguir una rotura mínima del cabello
- Aclara el cabello natural hasta 5 tonos
- Para bases 6 o más claras y con menos de un 30% de canas
- Aclara y matiza y/o neutraliza en 1 solo paso



Consejos

- Usar solo sobre cabello natural
- Aplicar siempre sobre cabello seco
- Adecuada para aplicaciones en el cuero cabelludo
- Todos los tonos Aclarantes de Rubios son entremezclables

Gama de Tonos

-
- L-HIELO 12-1**
Efecto antiamarillo
-
- L-HIELO IRISADO 12-19**
Poder neutralizante superior, ideal para las bases más oscuras para neutralizar los tonos subyacentes naranjas-amarillos
-
- L-AZUL ACERO 12-21**
Poder neutralizante superior, ideal para las bases más oscuras para neutralizar los tonos subyacentes naranjas-amarillos
-
- L-CENIZA 12-22**
Fuerte poder neutralizante para neutralizar tonos subyacentes amarillos-naranjas
-
- L-ARENA 12-4**
Rubio natural con un tono beige suave

Base adecuada

BASE	TONO SUBYACENTE	L-HIELO 12-1	L-HIELO IRISADO 12-19	L-AZUL ACERO 12-21	L-CENIZA 12-22	L-ARENA 12-4
8	AMARILLO NARANJA	++				+
7	NARANJA AMARILLO	+	++	++	++	
6	NARANJA		+	+	+	

+ Ideal ++ Intenso

TIEMPO DE EXPOSICIÓN



30-45 min.



ESCENARIO

Mi cliente busca una mejora o neutralización personalizada y sofisticada del tono rubio como parte de su servicio de aclarado o como refresco intermedio de su look rubio.

Consejo de Experto

Para refrescar los medios y puntas tras una aplicación en el recrecimiento o un servicio de refresco del color independiente, lavar los medios y puntas con el Champú Iluminador de BLONDME y, luego, aplicar el Matizador de Brillo de BLONDME para conseguir un brillo por todo el cabello de aspecto sano.

Escanea:



TUTORIAL



Mezcla

Mezclar siempre el Aclarante de Rubios de BLONDME 1:2 con la Loción Activadora Premium de BLONDME.

- **En bases naturales 6 y 7:**
Loción Activadora Premium de BLONDME 12% | 40 Vol.
- **En bases naturales 8 y más claras:**
Loción Activadora Premium de BLONDME 9% | 30 Vol.



Aplicación y Tiempo de exposición

- Aplicar sobre cabello seco, no lavar antes con champú
- Aplicar la mezcla inmediatamente después de prepararla
- Aplicar en secciones finas utilizando una cantidad generosa de producto para garantizar el mejor resultado de aclaración posible

a) Aplicación en la raíz:

- Dejar 2 cm desde el nacimiento del cabello para evitar el exceso de pigmentación y aplicar la coloración en crema al final

b) Cabello natural / Aplicación en todo el cabello:

- Aplicar el producto primero en los medios y puntas cogiendo secciones finas, dejar 2 cm de margen desde la zona de la raíz, dejar actuar hasta conseguir el resultado de aclaración deseado y continuar con la aplicación en la zona de la raíz
- Dejar actuar durante 30-45 min. No se recomienda aplicar calor adicional



30-45 min.



Cuidado Postcoloración

Finalizar todos los Servicios de Aclaración de BLONDME con un servicio de cuidado de salón específico de BLONDME.



Servicio de matización

Para conseguir un resultado rubio perfecto, realizar el Servicio con el Matizador de Brillo de BLONDME recomendado (ver las páginas 28-31 para obtener información detallada sobre la gama y la aplicación).



10 min.



Cuidado Postcoloración











Finalizar el servicio con un producto de acabado de la gama de Cuidado de BLONDME.





AMPLÍA TUS CONOCIMIENTOS OPCIONES DE ACLARACIÓN

Superaclarante vs. Decoloración

	ACLARACIÓN DE RUBIOS	DECOLORACIÓN PREMIUM 9+
ADECUADO PARA BASES NATURALES	 Bases de la 6 a la 8	 Todas las bases
ADECUADO PARA CABELLO PREVIAMENTE COLOREADO	 No	 Todas las bases
TONOS QUE ACLARA	 Hasta 5	 Hasta 9
PROPORCIÓN DE MEZCLA	 1:2	 1:1,5 a 1:2,5
TIEMPO DE EXPOSICIÓN	 30-45 min.	 20-45 min.













Técnica de Láminas vs. A mano alzada

	Láminas	A MANO ALZADA
RESULTADO DE COLOR	 Definido	 Natural
TIEMPO DE APLICACIÓN	 20-45 min.	 20-45 min.
TONOS QUE ACLARA	 Hasta 9	 Hasta 8
BASES ADECUADAS	 Todas	 De la 3 a la 8
EFFECTO DE RECRECIMIENTO	Relativamente marcado	Suave y natural



Decoloración Premium 9+ vs. Arcilla Aclarante

	DECOLORACIÓN PREMIUM 9+	ARCILLA ACLARANTE
TECNOLOGÍA CLAVE	Tecnología Anti-Metal Bond Protection	Tecnología Anti-Metal Bond Protection
CLAIMS CLAVE	Aclaración imbatible, neutralización avanzada, polvo compacto no volátil	Precisión óptima, fórmula única de suave a sólida, polvo compacto no volátil
TONOS QUE ACLARA	 Hasta 9	 Hasta 8
BASES ADECUADAS	 Todas	 De la 3 a la 8
PROPORCIÓN DE MEZCLA	 1:1,5 a 1:2,5	 1:1,5 a 1:2
FUERZA DE LA LOCIÓN ACTIVADORA	 Loción Activadora Premium 2% 7 Vol., 6% 20 Vol., 9% 30 Vol. (no en el cuero cabelludo)	 Loción Activadora Premium 6% 20 Vol., 9% 30 Vol., 12% 40 Vol. (no en el cuero cabelludo)
APLICACIÓN	 Láminas en todo el cabello	 Técnicas a mano alzada



ACLARACIÓN & TONALIZACIÓN

La gama de superaclarantes para rubias maduras



Beneficios

- Con la Tecnología Anti-Metal Bond Protection integrada para proteger la fibra capilar durante el proceso y conseguir una rotura mínima del cabello
- Aclara hasta 4 tonos
- Para bases naturales 6 y más claras, con un 30-70% de canas
- Combinación óptima de aclaración y tonalización de las canas en cabello maduro
- Tonaliza hasta un 100% de las canas
- Con el Complejo Biotin-Collagen



Consejos

- Usar solo sobre cabello natural
- Aplicar siempre sobre cabello seco
- Adecuada para aplicaciones en el cuero cabelludo
- Todos los tonos de Aclaración & Tonalización son entremezclables
- Asegurarse de que el tono de Aclaración & Tonalización usado es adecuado para bases 6 y más claras

Gama de Tonos

Mechones de cabello con un 70% de canas



LB-HIELO 11-10

Para una neutralización suave de las delicadas direcciones tonales doradas



LB-HIELO IRISADO 11-190

Efecto antidorado para tonos fríos con una tonalidad sutilmente iridiscente



LB-CENIZA 11-20

Gran poder neutralizante para neutralizar los tonos subyacentes amarillos-naranjas



LB-ARENA 11-40

Direcciones tonales arena naturales y favorecedoras



LB-GALLETA 11-490

Tono Beige intenso con un ligero toque cálido

TIEMPO DE EXPOSICIÓN



30-45 min.





ESCENARIO

Mi cliente busca un servicio de coloración que pueda aclarar su cabello natural y tonalizar sus canas en un único paso.

Consejo de Experto

A medida que el porcentaje de canas aumenta, los tonos más cálidos ayudan a mantener un acabado natural, por ejemplo, podemos añadir un tono Arena o Galleta a la fórmula al trabajar con un cabello que tiene un 70% de canas.



ESTILISTAS



Realizado por
ARJAN BEVERS

TUTORIAL



Mezcla

Mezclar siempre el tono de Aclaración & Tonalización de BLONDME 1:1 con la Loción Activadora Premium de BLONDME.

- **En bases naturales 6 y 7:**
Loción Activadora Premium de BLONDME 12% | 40 Vol.
- **En bases 8 y más claras:**
Loción Activadora Premium de BLONDME 9% | 30 Vol.



Aplicación y Tiempo de exposición

- Aplicar sobre cabello seco, no lavar antes con champú
- Aplicar la mezcla inmediatamente después de prepararla
- Aplicar en secciones finas utilizando una cantidad generosa de producto para garantizar el mejor resultado de aclaración posible



a) Aplicación en la raíz:

- Realizar secciones en el cabello y aplicar en la zona de la raíz. Dejar actuar durante 30-45 min. Aplicar el Matizador de Brillo de BLONDME en los medios y puntas coloreados previamente. Dejar actuar durante 10 min. Enjuagar.



b) Cabello natural / Aplicación en todo el cabello:

- Aplicar el producto primero en los medios y puntas cogiendo secciones finas, dejar 2 cm de margen desde la zona de la raíz para prevenir el exceso de pigmentación. Dejar actuar durante 10-15min.
- Continuar con la aplicación en la zona de la raíz y dejar actuar durante 30-45 min. No se recomienda aplicar calor adicional.



Cuidado Postcoloración

Finalizar todos los Servicios de Aclaración de BLONDME con un servicio de cuidado de salón específico de BLONDME.



Servicio de matización

Para conseguir un resultado rubio perfecto, realizar el Servicio con el Matizador de Brillo de BLONDME recomendado (ver las páginas 28-31 para obtener información detallada sobre la gama y la aplicación).



Cuidado Postcoloración

Finalizar el servicio con un producto de acabado de la gama de Cuidado de BLONDME.



Escanea:





SERVICIO DE POLICROMÍA: LA NUEVA DIMENSIÓN DEL RUBIO

Desvela la nueva dimensión del color premium. Presentamos el servicio de Policromía: una mejora sofisticada para una coloración exclusiva.

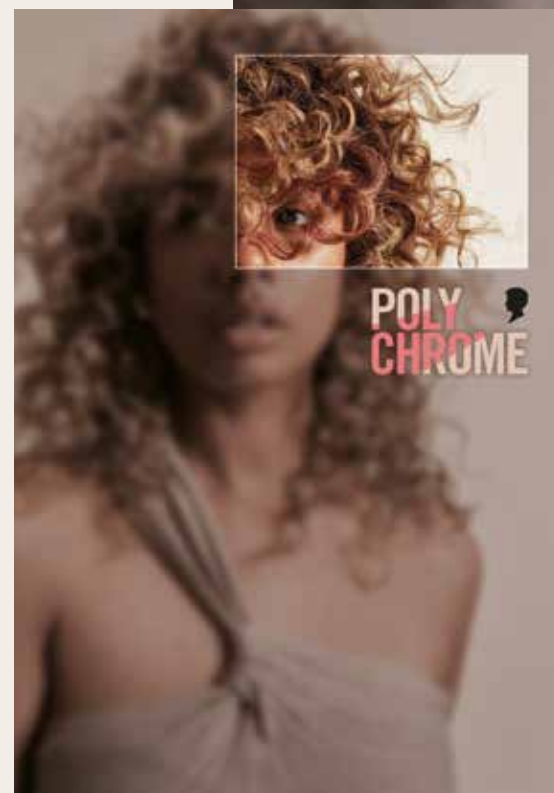
Adéntrate en el siguiente nivel de la dimensión del color con el servicio de Policromía: un servicio personalizado diseñado para peluqueros que quieren mostrar sus destrezas de color a través de una selección inteligente de tonos y una aplicación estratégica de velos.

Esta mejora exclusiva transforma tu oferta de coloración premium en una obra maestra personalizada. Con el servicio de Policromía, impregnas el cabello de tonos seleccionados cuidadosamente, a capas y aplicados con precisión, para realzar la dimensión, la textura y el reflejo de la luz.

¿El resultado? Un color exclusivo tan único como tu cliente.



POLICROMÍA PERLA



POLICROMÍA MIEL

CÓMO RECONOCER UN COLOR DE POLICROMÍA

1 Múltiples tonos perfectamente mezclados

Es una **paleta de 2 a 4 tonos**, sutilmente a capas o entrelazados, que contrastan y se complementan entre sí (**tonos fríos y cálidos, claros y oscuros o suaves y vivos**).

2 Aplicación de velos ingeniosa

El servicio de policromía no es solo aplicar diferentes colores por todo el cabello, sino que se trata de aplicar por encima de la **línea del sombrero** (hueso parietal) en las zonas clave para captar la luz, como capas superficiales, o en torno al rostro.

3 Dimensión refinada sin líneas marcadas

El efecto es **sofisticado y pulido** sin bloques o líneas marcadas.

4 Sensación exclusiva

Este servicio destaca porque se percibe **personalizado**: una base de color mejorada con un toque que expresa **personalidad y estilo**, no únicamente tendencia.

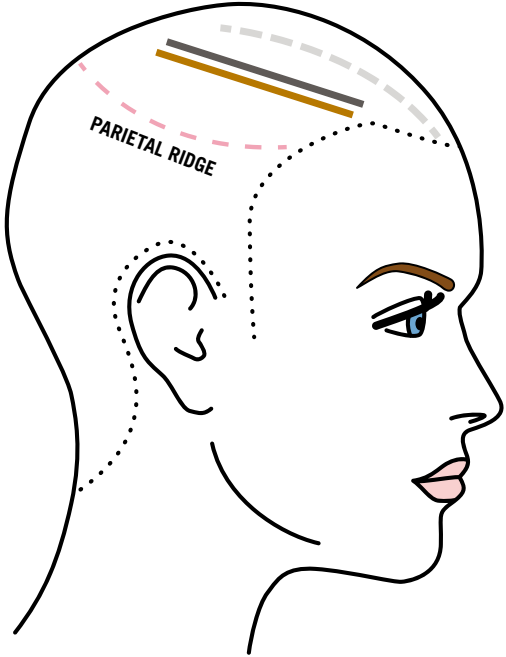
Pensado para dar un **toque personal** que aporte lujo e identidad a un color clásico.

5 Acabado profesional

Disponible **solo en el salón** debido a la selección meticulosa de tonos y el difuminado de colores realizado por expertos.

CÓMO CREAR EL LOOK DE POLICROMÍA

- 1 Identificar el punto central donde quieres crear un interés visual, por lo general, cerca de la línea del sombrero o el hueso parietal.
- 2 Evaluar las particiones del cabello, densidad y distribución natural para servir de guía a la hora de realizar una aplicación de velos perfecta y equilibrada.
- 3 Dejar un velo del color de la base para difuminar de forma suave los tonos añadidos y mantener un acabado sofisticado.
- 4 Seleccionar de 2 a 4 tonos que creen un contraste con la altura y/o la tonalidad. Asegurarse de conseguir una diferencia, como mínimo, de 2 a 3 tonos con la altura de la base para crear una dimensión visible.
- 5 Realizar de 1 a 3 mechas horizontales (o tricotadas) de forma consecutiva en la zona de interés seleccionada, idealmente por encima del hueso parietal.
- 6 Ajustar la amplitud de la mecha en función del contraste de color: usar mechas más finas para tonos más llamativos y más amplias para difuminados tonales más suaves.



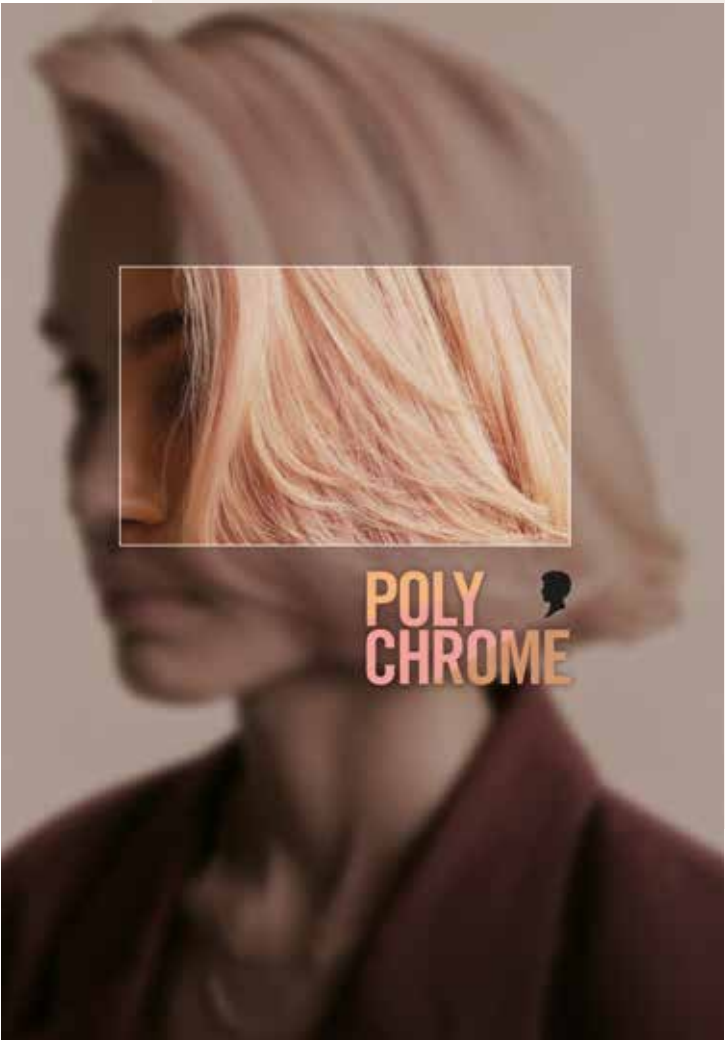
LESLEY JENNISON

Más que una técnica más, el servicio de Policromía es una celebración de la artesanía en la coloración, donde cada difuminado, contraste y brillo cuenta una historia.

CONSEJOS DE EXPERTO PARA EL SERVICIO DE POLICROMÍA

Consulta y Planificación del color

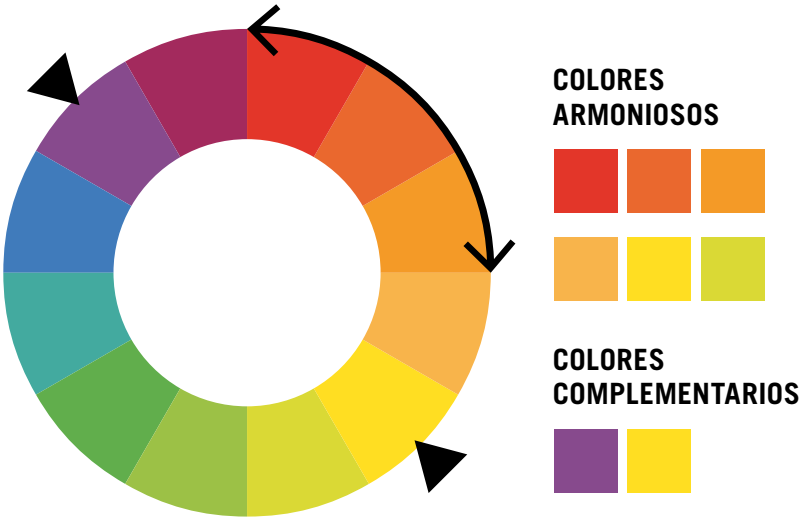
- Identificar la base de color del cliente y el resultado deseado (natural, llamativo, sutil, vivo)
- Determinar los colores complementarios y armoniosos que vayan a mejorar la base (p.ej. para una base azul, el naranja cálido o los tonos cobrizos van bien)
- Tener en cuenta el tono de la piel, el color de los ojos y el estilo personal para seleccionar los tonos que vayan a armonizar el cabello



POLICROMÍA ALBARICOQUE

Seleccionar la paleta de color

- Escoger de 2 a 4 colores:
 - **Base de Color** (dominante)
 - **Tonos complementarios** (para contraste)
 - **Colores armoniosos** (para armonía y profundidad)
 - Opcional: Tonos neutros para difuminar y suavizar las transiciones
- Para unos resultados óptimos, seleccionar los tonos que sean de 2 o 3 alturas más claras o más oscuras que la base de color
- Usar mechones o herramientas digitales para visualizar las combinaciones



COLORES ARMONIOSOS

Red, Orange, Yellow, Green, Blue, Purple

COLORES COMPLEMENTARIOS

Red, Yellow, Blue, Green, Orange, Purple



Escanea aquí para descubrir más en la eAcademy



Cuidado





BLONDME GAMA DE CUIDADO



CUIDADO EN CASA

Esenciales del Rubio BOND REPAIR



Champú Iluminador 300ml
Champú Nutritivo 300ml
Acondicionador Nutritivo 250ml
Tratamiento Nutritivo 200ml
Bálsamo Sellador 75ml

LAVACABEZAS



Champú Iluminador 1000ml
Champú Nutritivo 1000ml
Acondicionador Nutritivo 1000ml
Tratamiento Nutritivo 500ml

BOND FINITY



Tratamiento Reparador Intensivo 200ml
Aceite Reparador Intensivo 50ml



Tratamiento Reparador Intensivo 500ml

Matización con pigmentos morados BOND REPAIR



Champú Morado 300ml
Acondicionador Morado 250ml
Tratamiento Morado 200ml
Spray Acondicionador Morado 150ml
Gotas de Matización Morada: Tono HIELO 30ml



Champú Morado 1000ml



Tratamiento Morado 500ml



INGREDIENTES PREMIUM

Los productos de la gama de Cuidado de BLONDME incluyen ingredientes premium y nutritivos que ayudan a mejorar el estado del cabello para un rubio más sano. Todas las gamas de Cuidado de BLONDME han sido formuladas para suplir las necesidades específicas de cualquier tipo de cabello rubio.



Aceite de Almendras

- Aceite ligero conocido por su alto contenido en nutrientes y por hidratar. Las fórmulas con Aceite de Almendras suavizan y alisan todo tipo de cabello
- Se incluye en todos los productos de cuidado de BLONDME*



Té blanco

- Conocido por sus propiedades antioxidantes así como beneficios calmantes
- Se incluye en todos los productos de la gama Esenciales del Rubio de BLONDME

Aciano

- Devuelve de forma natural la luminosidad y el brillo y tiene propiedades iluminadoras
- Se incluye en todos los productos de la gama de Matización con pigmentos morados de BLONDME**



* excl. el Spray Acondicionador Bond Repair y las Gotas de Matización Morada: Tono HIELO
** excl. Gotas de Matización Morada: Tono HIELO



ESENCIALES DEL RUBIO BOND REPAIR

La gama Esenciales del Rubio Bond Repair ofrece los productos perfectos para el día a día para mantener un rubio fuerte y sano. Sus fórmulas con la Tecnología BOND REPAIR fortifican el cabello creando puentes internos, reparando los daños equivalentes a dos servicios de aclaración tras un solo uso.

Tratamiento Nutritivo

Cabello 15 veces más fuerte tras un solo uso*

- Nutre intensivamente e hidrata el cabello sin apelmazarlo
- Mejora la elasticidad del cabello, dejándolo con un aspecto elástico y flexible
- Ayuda a sellar y suavizar la superficie del cabello poroso reduciendo la electricidad estática y el encrespamiento



Cabello 5 veces más fuerte tras un solo uso*

Champú Nutritivo

- Deja una sensación de cabello hidratado
- Limpia suavemente y nutre el cabello
- Suaviza el cabello
- Deja el cabello con un brillo de aspecto natural

Desenreda al instante

Acondicionador Nutritivo

- Nutre el cabello sin apelmazarlo
- Deja una sensación de cabello hidratado
- Ayuda a sellar y alisar la superficie del cabello rubio poroso, reduciendo el encrespamiento
- Cabello 5 veces más fuerte tras un solo uso*



*vs. cabello no tratado



Bálsamo Sellador

Controla el encrespamiento hasta 24 horas

- Ayuda a reducir la aparición de puntas abiertas**
- Protección térmica hasta 230°C si se usa en cabello seco
- Deja el cabello suave y brillante
- No deja el cabello pegajoso o con residuos visibles
- Suaviza el cabello y reduce la electricidad estática
- Cabello 10 veces más fuerte tras un solo uso*

Champú Iluminador

- Ayuda a eliminar y proteger el cabello de los contaminantes medioambientales
- Limpia suavemente sin dañar el cabello
- Ayuda a prevenir el efecto estático y mejora el cuerpo del cabello
- Cabello 5 veces más fuerte tras un solo uso*

Ilumina de manera visible el cabello al eliminar los restos de productos y las impurezas



* vs. cabello no tratado
** con cada aplicación

ESENCIALES DEL RUBIO BONDFINITY

La gama de **Esenciales del Rubio Bondfinity** ayuda a prevenir la rotura del cabello y la pérdida de queratina para revelar un rubio más fuerte y resistente. Las fórmulas con la **Tecnología Bondfinity** nutren en profundidad y devuelven el aspecto sano al cabello creando puentes resistentes y sellando la propia queratina del cabello, para una reparación proactiva y permanente.



Cabello 20 veces más fuerte tras un solo uso*

Tratamiento Reparador Intensivo

- Previene la rotura y la pérdida de queratina
- Repara en profundidad sin apelmazar el cabello
- Fortifica y crea puentes resistentes en el cabello
- Suaviza el cabello y proporciona un tacto sedoso
- Sella la propia queratina del cabello
- Ayuda a prevenir daños futuros



Previene la rotura y la pérdida de queratina

Aceite Reparador Intensivo

- Repara en profundidad sin apelmazar el cabello
- Fortifica y crea puentes resistentes en el cabello
- Suaviza el cabello poroso y proporciona un brillo bonito
- Protección térmica hasta 230°C
- Controla el encrespamiento hasta 24h
- Si se aplica por la noche, proporciona una regeneración nocturna para un cabello más suave
- El cabello queda 7 veces más fuerte tras un solo uso*
- Sella la propia queratina del cabello



MATIZACIÓN CON PIGMENTOS MORADOS BOND REPAIR

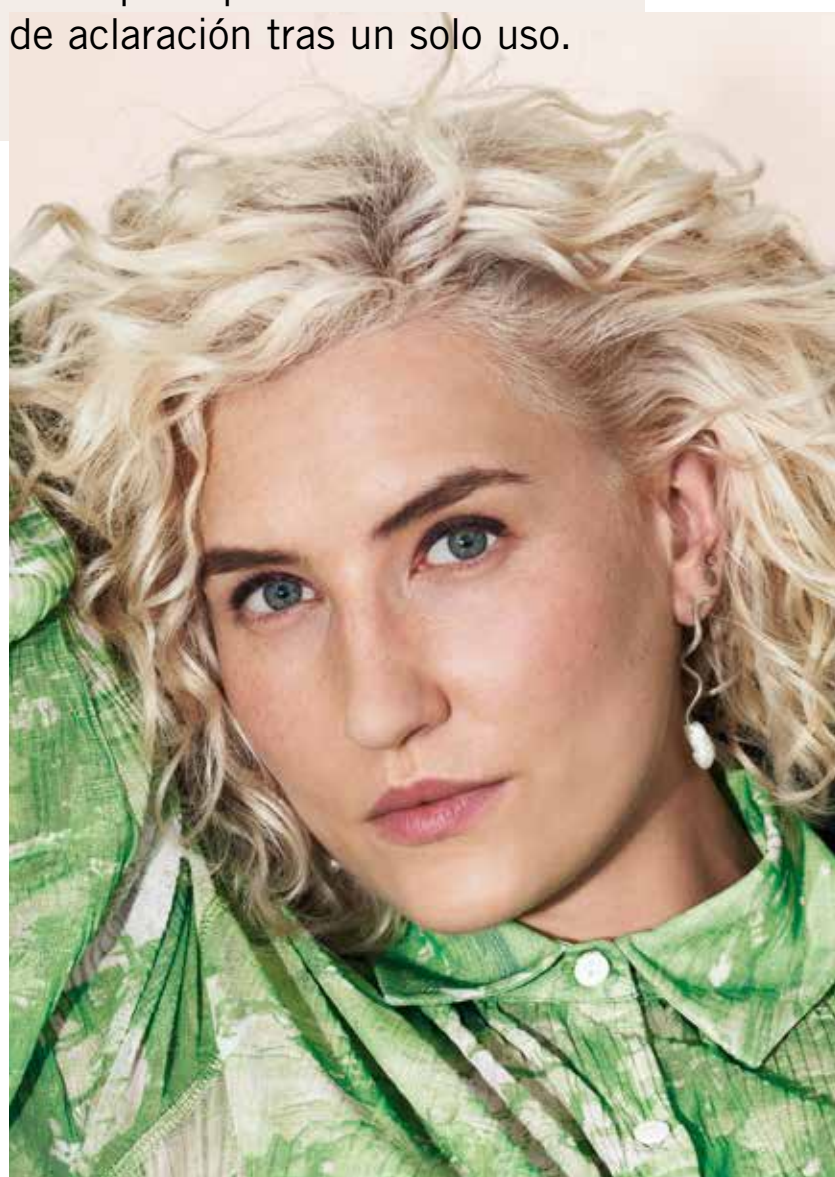
La gama **Matización con Pigmentos Morados Bond Repair** elimina los tonos subyacentes amarillos no deseados y previene la calidez para mantener una dirección tonal fría y mejorar la nitidez del rubio sin cambiar el color del cabello. Sus fórmulas, con la **Tecnología BOND REPAIR**, fortifican el cabello creando puentes internos que reparan los daños equivalentes a dos servicios de aclaración tras un solo uso.



Proporciona al instante un resultado visiblemente más luminoso

Champú Morado

- Neutraliza los tonos subyacentes amarillos
- Refresca el cabello apagado y ayuda a prevenir la calidez
- Deja el cabello con un aspecto suave para un rubio luminoso
- Cabello 5 veces más fuerte tras un solo uso*



Proporciona un tacto sedoso

Acondicionador Morado

- Neutraliza los tonos subyacentes amarillos
- Refresca el cabello apagado y ayuda a prevenir la calidez
- Desenreda al instante el cabello de medios a puntas
- Ayuda a sellar y suavizar la superficie del cabello poroso
- Mejora la elasticidad del cabello
- Cabello 5 veces más fuerte tras un solo uso*

Tratamiento Morado

Con un 20% más de pigmentos del color

- Ayuda a neutralizar los tonos rubios cálidos e ilumina las mechas rubias
- Refresca el cabello apagado y ayuda a prevenir la calidez
- Fortifica la estructura interna capilar y reduce la rotura del cabello
- Desenreda y ayuda a suavizar y sellar la superficie del cabello poroso dejando un aspecto nutrido y sedoso
- Cabello 7 veces más fuerte tras un solo uso*





Spray Acondicionador Morado

- Proporciona un nivel específico de pigmentos fríos para mantener una dirección tonal fría y mejorar la nitidez del rubio sin cambiar el color del cabello
- Neutraliza los tonos subyacentes amarillos
- Refresca el cabello apagado y ayuda a prevenir la calidez
- Desenreda al instante el cabello y proporciona un brillo plata bonito
- Proporciona protección térmica frente al secador

Cabello 10 veces más fuerte después de un solo uso*



Gotas de Matización Morada: Tono HIELO

- Pigmentos concentrados que neutralizan el cabello
- Ayudan al instante a neutralizar los tonos subyacentes cálidos
- Se pueden mezclar con cualquier Acondicionador o Tratamiento de BLONDME para crear resultados de matización personalizados



*vs. cabello no tratado

SERVICIO BONDFINITY POSTCOLORACIÓN






ESCENARIO

Acabo de realizar un servicio de aclaración, decoloración o retoque de raíces a mi cliente y busco un servicio postcoloración para frenar el proceso oxidativo y aportar el cuidado adicional que el cabello necesita para estabilizar la estructura capilar y crear puentes nuevos.

EN EL SALÓN

<p>Paso 1: Lavar el cabello con el Champú Nutritivo Bond Repair.</p>	<p>Paso 2: Aplicar 2-3 dosificaciones del Sellador del Cabello y masajear durante 30 segundos. Enjuagar bien.</p>	<p>Paso 3: Aplicar el Tratamiento Reparador Intensivo Bondfinity sobre cabello húmedo por secciones de medios a puntas y dejar actuar durante 5-10 minutos. Enjuagar bien.</p>	<p>Paso 4: Mezclar el Matizador de Brillo de BLONDME 1:1 con la Loción Activadora Premium de BLONDME 2% 7 Vol. para aplicaciones con paletina o con el Gel Activador Premium BLONDME 2% 7 Vol. para aplicaciones con botella. Aplicar la mezcla en cabello limpio, secado con toalla y tratado. Dejar actuar durante 10 minutos.</p>	<p>Paso 5: Aplicar el Bálsamo Sellador Bond Repair o el Aceite Reparador Intensivo Bondfinity sobre cabello húmedo y peinar de la forma habitual. También, se puede aplicar una pequeña cantidad sobre cabello seco como toque final después de secar el cabello con secador o dejar secar al aire.</p>
				
				

EN CASA

<p>Paso 1: Lavar el cabello con el Champú Nutritivo Bond Repair.</p>	<p>Paso 2: Aplicar el Tratamiento Reparador Intensivo Bondfinity sobre cabello húmedo por secciones de medios a puntas y dejar actuar durante 5-10 minutos. Enjuagar bien.</p>	<p>Paso 3: Para una nutrición adicional, aplicar el Bálsamo Sellador Bond Repair o el Aceite Reparador Intensivo Bondfinity sobre cabello húmedo y peinar de la forma habitual. También, se puede aplicar una pequeña cantidad sobre cabello seco como toque final después de secar el cabello con secador o dejar secar al aire.</p>
		
		



SERVICIO DE REPARACIÓN EXPRÉS POSTCOLORACIÓN

ESCENARIO

Mi cliente busca una solución rápida que le aporte a su cabello la nutrición y el cuidado adicionales que necesita.



Consejo de Experto

Usa el **Champú luminador Bond Repair** para crear una base nítida eliminando los restos de producto y contaminantes del cabello para iluminar tu look rubio.

EN EL SALÓN

Paso 1:

Lavar el cabello con el Champú Nutritivo Bond Repair.



Paso 2:

Aplicar 2-3 dosificaciones del Sellador del Cabello y masajear durante 30 segundos. Enjuagar bien.



Paso 3:

Aplicar el Acondicionador Nutritivo Bond Repair sobre cabello húmedo de medios a puntas y dejar actuar durante 2 minutos. Enjuagar bien.



Paso 4:

Mezclar el Matizador de Brillo de BLONDME 1:1 con la Loción Activadora Premium de BLONDME 2% | 7 Vol. para aplicaciones con paletina o con el Gel Activador Premium BLONDME 2% | 7 Vol. para aplicaciones con botella. Aplicar la mezcla en cabello limpio, secado con toalla y tratado. Dejar actuar durante 10 minutos.



Paso 5:

Aplicar el Bálsamo Sellador Bond Repair o el Aceite Reparador Intensivo Bondfinity sobre cabello húmedo y peinar de la forma habitual. También, se puede aplicar una pequeña cantidad sobre cabello seco como toque final después de secar el cabello con secador o dejar secar al aire.



EN CASA

Paso 1:

Lavar el cabello con el Champú Nutritivo Bond Repair.



Paso 2:

Aplicar el Acondicionador o Tratamiento Nutritivo Bond Repair sobre cabello húmedo de medios a puntas. Dejar actuar durante 2 minutos el acondicionador y de 5 a 10 minutos el tratamiento. Enjuagar bien.



Paso 3:

Aplicar el Bálsamo Sellador Bond Repair o el Aceite Reparador Intensivo Bondfinity sobre cabello húmedo y peinar de la forma habitual. También, se puede aplicar una pequeña cantidad sobre cabello seco como toque final después de secar el cabello con secador o dejar secar al aire.



SERVICIO DE REPARACIÓN POSTACLARACIÓN PARA RUBIOS FRÍOS

ESCENARIO

El cabello rubio de mi cliente tiene tonos subyacentes amarillos. Busco un servicio que proporcione niveles específicos de pigmentos fríos para mantener la dirección tonal fría y mejorar la nitidez del rubio. Me gustaría que neutralizara de forma suave los tonos amarillos subyacentes sin cambiar el color.

EN CASA

- Paso 1:**
Lavar el cabello con el Champú Nutritivo Bond Repair o el Champú Morado.
- Paso 2:**
Aplicar el Acondicionador Morado Bond Repair sobre cabello húmedo de medios a puntas y dejar actuar durante 2 minutos. Enjuagar bien.
- Paso 3:**
Para un efecto de neutralización más intenso, se pueden entremezclar las Gotas de Matización Hielo con cualquier Acondicionador o Tratamiento de BLONDME. Dejar actuar durante 1-10 minutos y enjuagar bien.
- Paso 4:**
Aplicar el Bálsamo Sellador Bond Repair o el Aceite Reparador Intensivo Bondfinity sobre cabello húmedo y peinar de la forma habitual. También, se puede aplicar una pequeña cantidad sobre cabello seco como toque final después de secar el cabello con secador o dejarlo secar al aire.



EN EL SALÓN

- Paso 1:**
Lavar el cabello con el Champú Nutritivo Bond Repair.
- Paso 2:**
Aplicar 2-3 dosificaciones del Sellador del Cabello y masajear durante 30 segundos. Enjuagar bien.
- Paso 3:**
Aplicar el Tratamiento Morado Bond Repair sobre cabello húmedo de medios a puntas. Dejar actuar durante 5-10 minutos. Enjuagar bien.
- Paso 4:**
Aplicar el Bálsamo Sellador Bond Repair o el Aceite Reparador Intensivo Bondfinity sobre cabello húmedo y peinar de la forma habitual. También, se puede aplicar una pequeña cantidad sobre cabello seco como toque final después de secar el cabello con secador o dejarlo secar al aire.



Consejo de Experto

Para un **efecto de neutralización rápido**, aplica el Spray Acondicionador Morado de BLONDME sobre cabello húmedo. Ten cuidado de no vaporizar el spray demasiado cerca para garantizar un resultado uniforme.



Consejo de Experto

Entre visitas al salón, ofrece un **servicio de refresco del rubio** personalizado usando las Gotas de matización en combinación con cualquier tratamiento o acondicionador de BLONDME para una neutralización adicional.



Schwarzkopf
PROFESSIONAL



FOR EVERY YOU.

