

**AUTHENTIC  
BEAUTY  
CONCEPT**

**Manual  
Técnico**



# Creemos en la belleza auténtica

Es nuestra convicción compartida, lo que nos une y mueve. Y empieza justo en el momento en que decides ser tú misma.



**Creemos** que la belleza auténtica es natural y sencilla. No necesita filtros de fotos sofisticados y crece con el carácter.

**Creemos** en ingredientes puros de orígenes seleccionados minuciosamente, libres de siliconas y sulfatos .

**Creemos** en el artesano honesto que crea en base a la empatía, experiencia y habilidades.

Forma parte del authentic beauty movement.

# Nuestro compromiso sostenible



## Energía y clima

- Reducir nuestras emisiones de CO2 al 65% por tonelada de productos para el 2025
- Reducir nuestras emisiones de CO2 al 75% y obtener el 100% de la electricidad de fuentes de energía renovables para el 2030
- Ser una marca con un impacto positivo para el clima para el 2040



## Iniciativas sociales

### Apoyamos a la Sustainable Guar Initiative

- Nos esforzamos por crear una cadena de valor transparente ayudando a agricultores de 7 pueblos en Dungargarh, India

### Colaboramos con Hairdressers without Borders

- Trabajamos junto a personas que inspiran y empoderan en países en desarrollo enseñando los aspectos técnicos de la peluquería

## Ingredientes cuidadosamente seleccionados

- Hasta un 95% de nuestros ingredientes son de origen natural\*\*
- Todas nuestras fórmulas veganas han sido aprobadas por la Vegan Society™ y tienen certificado PETA para una gama de productos veganos respetuosa con los animales



## Packaging consciente

- Todas las botellas y tarros han sido diseñados para ser reciclables
- En 2022 pasamos nuestras botellas y tarros al Plástico\* 80% Reciclado Postconsumidor (PCR)\*
- Al pasarnos al PCR, podemos ahorrar cada año 20 toneladas de plástico virgen de 1 millón de productos



## Prácticas sostenibles

### Corner de Rellenado

- La idea surgió a partir del café: nunca salimos de casa sin una taza reutilizable; así que ¿por qué no establecer una rutina similar en los salones de peluquería? #aportatugranito

### Materiales de salón

- Nuestras bolsas de compra están realizadas con papel reciclado y nuestros materiales de salón han sido impresos en papel FSC vegano, biodegradable y con tintas libres de aceites minerales



# Glow

## Para cabello coloreado

La inspiración puede venir de cualquier parte. Puedes agradecerle a la pastelería de la esquina la creación de esta gama. En particular, a su bollo de dátil y canela, cuyo olor planea por toda la calle cada mañana. No es nada extraño que al buscar buenos ingredientes y superalimentos de belleza se nos ocurrieran estos dos. Un poco de investigación y unas porciones de deliciosos pastelitos horneados es todo lo que necesitamos para descubrir que además de apetitosos, el dátil y la canela son los extractos de ingredientes ideales para nuestra fórmula. Son perfectos para realzar el cabello coloreado haciendo que brille de una manera bella y natural.



## Dátil y Canela

Conocidos por sus propiedades

- Tonicantes y energizantes
- Reafirmantes
- Hidratantes y acondicionadoras

## Fragancia

Una base ultrasensual basada en los acordes envolventes de frutos intensos, luminosos, picantes y secos como el dátil y las notas de las flores de canela. Luego, la base explota revelando un dulzor increíble que hace la boca agua y un aire premium con maderas blancas, infusión de vainilla y la lujosa tonka.

### 1 GLOW CHAMPÚ DE BRILLO

- 1000, 300, 50 ml
- Libre de sulfatos surfactantes, siliconas y parabenos
  - Es un champú
  - Mantiene el color, ayuda a hidratar y sella la cutícula

La eficacia del Guar catiónico mejora la peinabilidad y ayuda a dejar el cabello suave y brillante.

### 3 GLOW MASCARILLA DE BRILLO

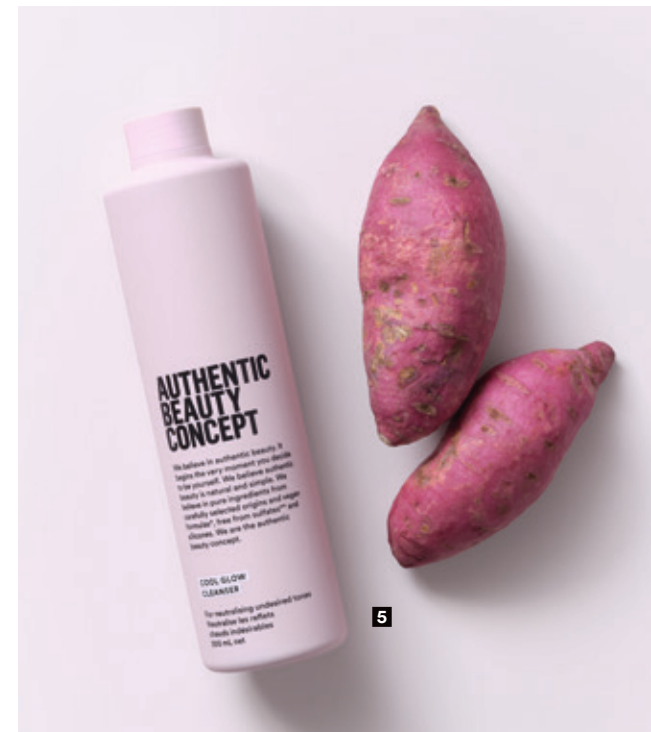
- 500, 200, 30 ml
- Libre de parabenos y siliconas
  - Es una mascarilla intensiva
  - Mantiene el color, hidrata y nutre el cabello de la raíz a las puntas para una superficie capilar bonita

Behenoyl PG-Trimonium Chloride elimina la electricidad estática.

### 5 GLOW CHAMPÚ DE BRILLO FRÍO

- 1000, 300 ml
- Es un champú con pigmentos morados que neutraliza suavemente los tonos amarillos no deseados
  - Realza los reflejos naturales para un brillo radiante y renovado

Los extractos de boniato violeta revitalizan los tonos fríos para un cabello de aspecto sano y natural.



### 2 GLOW ACONDICIONADOR DE BRILLO

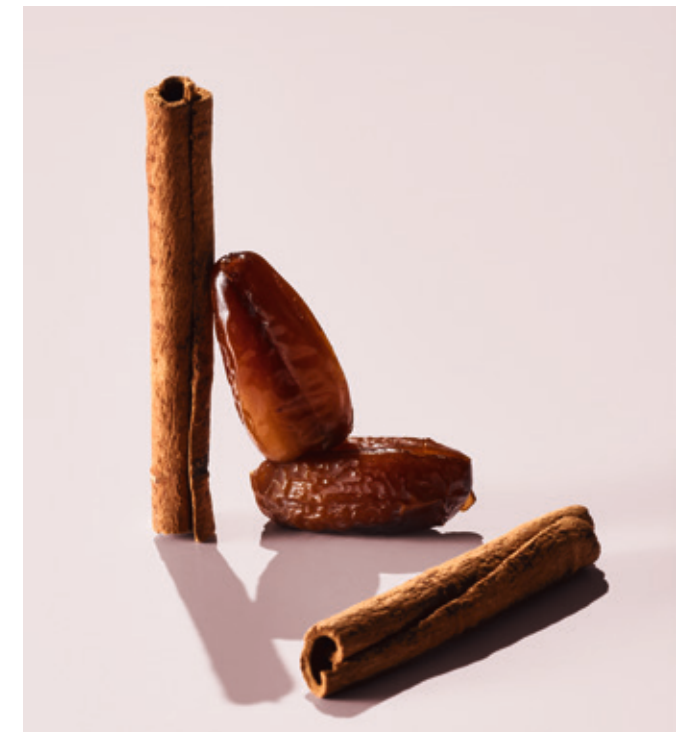
- 1000, 250 ml
- Libre de parabenos y siliconas
  - Es un acondicionador
  - Mantiene el color y ayuda a hidratar el cabello coloreado

El Estearato de Glicerilo aporta una apariencia suave y sedosa al producto.

### 4 GLOW ESENCIA DE BRILLO

- 30 ml
- Libre de parabenos y siliconas
  - Es un cuidado adicional
  - Mézclala con cualquier mascarilla para intensificar el efecto del tratamiento

El Aceite de Semilla de Crambe Abyssinica y el Dicaprylyl Carbonate intensifican el cuidado y el brillo aportando eficacia al tratamiento.





# Amplify

## Para cabello fino

¡No tienes que ser Británico para que te vuelva loco el té! A nosotros nos encanta tomarlo cuando necesitamos un descanso durante el día. Al buscar ingredientes naturales, potentes que realzaran nuestros productos, caímos en recurrir a nuestro té de la mañana para encontrar soluciones. El té verde, conocido por sus poderosos antioxidantes, se convirtió en el punto de partida para la gama Amplify. Sus productos ligeros combinados con el toque fresco de la lima son perfectos para proporcionar cuerpo y volumen a tu cabello.



## Té Verde y Lima

Conocidos por sus propiedades

- Regenerantes e hidratantes
- Antioxidantes
- Energizantes y antiinflamatorias

## Fragancia

Una sensación increíblemente fresca, natural y lujosa que se consigue gracias a los destellos de las notas de salida de lima verde, mandarina y hojas de té verde, dulcificadas con un toque de iris premium y de pétalos de fresa. Con todo, se consigue un aroma cálido, inolvidable, suave, sensual, empolvado y amaderado.

### 1 AMPLIFY CHAMPÚ AMPLIFICADOR

1000, 300, 50 ml

- Libre de sulfatos surfactantes y parabenos
- Es un champú ligero
- Potencia el cuerpo, el volumen y deja el cabello suave, manejable con un aspecto con más cuerpo

El extracto de hoja de té verde (extracto de hoja de Camellia Sinensis) es conocido por ser antioxidante.

### 2 AMPLIFY SPRAY ACONDICIONADOR AMPLIFICADOR

250 ml

- Libre de parabenos y siliconas
- Es un spray acondicionador ligero sin aclarado
- Hidrata y desenreda el cabello fino a diario

Su fórmula con Pantenol y extracto de arroz devuelve al cabello su nivel de hidratación óptimo

### 2 AMPLIFY ACONDICIONADOR AMPLIFICADOR

1000, 250 ml

- Libre de parabenos y siliconas
- Es un acondicionador ligero
- Deja el cabello manejable y potencia el cuerpo y el volumen y el cabello con un aspecto más grueso.

Hydroxyethylcellulose, un agente espesante y en gel, apoya a la consistencia ligera y transparente del gel.



# Hydrate

## Para Cabello Seco

Nos encanta el verano, el sol y las frutas deliciosas que vienen con él. Cuando el sol brilla con todo su esplendor y el aire es cálido, no hay nada mejor que zambullirse en el agua. ¿Y después? ¡Llega el momento de hidratar! El cabello, como la piel, necesita una hidratación continua. Nos inspiramos en nuestra fruta del verano favorita, el mango, por sus propiedades antioxidantes, y en la albahaca, conocida por sus propiedades calmantes y purificantes. Luego, combinamos los extractos de mango y albahaca y creamos una fórmula hidratante perfecta para regenerar y revitalizar el cabello.



## Mango y Albahaca

Conocidos por sus propiedades

- Hidratantes y calmantes
- Purificantes
- Regenerating & Revitalising

## Fragancia

Su fragancia esponjosa evoca la sensación ligera y flotante de una nube a través de una combinación de diferentes flores únicas con notas premium y delicadas de flores blancas, mango y albahaca sobre una mezcla sutil de notas empolvadas y de vainilla.

### 1 HYDRATE CHAMPÚ HIDRATANTE

- 1000, 300, 50 ml
- Libre de sulfatos surfactantes, parabenos y siliconas
  - Es un champú transparente
  - Ayuda a hidratar el cabello de normal a seco o rizado y devuelve la elasticidad y flexibilidad al cabello

Sodium C14-16 Olefin Sulfonate sustituye a los sulfatos y limpia el cabello a la vez que proporciona una espuma intensa y tratante.

### 3 HYDRATE SPRAY ACONDICIONADOR HIDRATANTE

- 250 ml
- Libre de parabenos y siliconas
  - Es un spray acondicionador sin aclarado
  - Hidrata el cabello de normal a seco o rizado y aporta elasticidad y flexibilidad

Su fórmula con Pantenol aporta brillo mientras ayuda a desenredar.

### 5 HYDRATE LOCIÓN HIDRATANTE

- 150 ml
- Libre de parabenos y siliconas
  - Es una loción hidratante
  - Ayuda a eliminar el encrespamiento y deja el cabello suave y manejable a la vez que lo protege de los daños producidos por el secador y mejora la peinabilidad

El Phenoxyethanol es usado a menudo por los farmacéuticos y en cosmética y es una alternativa establecida para los parabenos.

### 2 HYDRATE ACONDICIONADOR HIDRATANTE

- 1000, 250 ml
- Libre de parabenos y siliconas
  - Es un acondicionador
  - Ayuda a hidratar el cabello de normal a seco o rizado y devuelve la elasticidad y flexibilidad al cabello

Permite disfrutar del lujo diario de lucir un cabello sano.

### 4 HYDRATE MASCARILLA HIDRATANTE

- 500, 200, 30 ml
- Libre de parabenos y siliconas
  - Es una mascarilla
  - Este tratamiento intenso y a la par ligero hidrata el cabello de normal a seco o rizado y devuelve al cabello su elasticidad, flexibilidad y brillo

El Behenoyl PG-Trimonium Chloride desenreda el cabello.

### 6 HYDRATE ESENCIA HIDRATANTE

- 30 ml
- Libre de parabenos y siliconas
  - Es una loción hidratante
  - Mézclala con cualquier mascarilla para intensificar el efecto del tratamiento

Su fórmula con Guar y Pantenol intensifica el efecto del tratamiento.





# Hydrate

## Para cabello texturizado

El cabello texturizado es un término general que engloba a diferentes tipos y texturas del cabello. Cualquier cabello que tenga mechones con una forma o movimiento particular que no sea liso se considera un cabello texturizado. A esta forma se le conoce como "patrón de rizos" y describe la manera en que el cabello crece de forma natural.

Nuestros tres productos imprescindibles para el cabello texturizado proporcionan suavidad y brillo a todo tipo de cabello con textura y realzan el cabello auténtico con ondas, rizos, bucles y todo lo que hay entremedio.



## Manteca de Murumuru y Aceite de Semillas de Lino

Conocidos por

- Tener propiedades hidratantes
- Proteger frente a los daños solares y del calor
- Fortificar
- Mejorar la elasticidad del cabello

## Fragancia

Su fragancia esponjosa evoca la sensación ligera y flotante de una nube a través de una combinación de diferentes flores únicas con notas premium y delicadas de flores blancas, mango y albahaca sobre una mezcla sutil de notas empolvadas y de vainilla.

### 7 | HYDRATE TRATAMIENTO HIDRATANTE INTENSIVO

- 200 ml
- Tratamiento nutritivo intensivo
- Realza el brillo natural
- Reduce el encrespamiento y define los rizos

Su fórmula intensiva hidrata en profundidad y mejora la manejabilidad dejando un tacto ligero, suave y sedoso.

### 9 | HYDRATE SÉRUM HIDRATANTE SUAVIZANTE

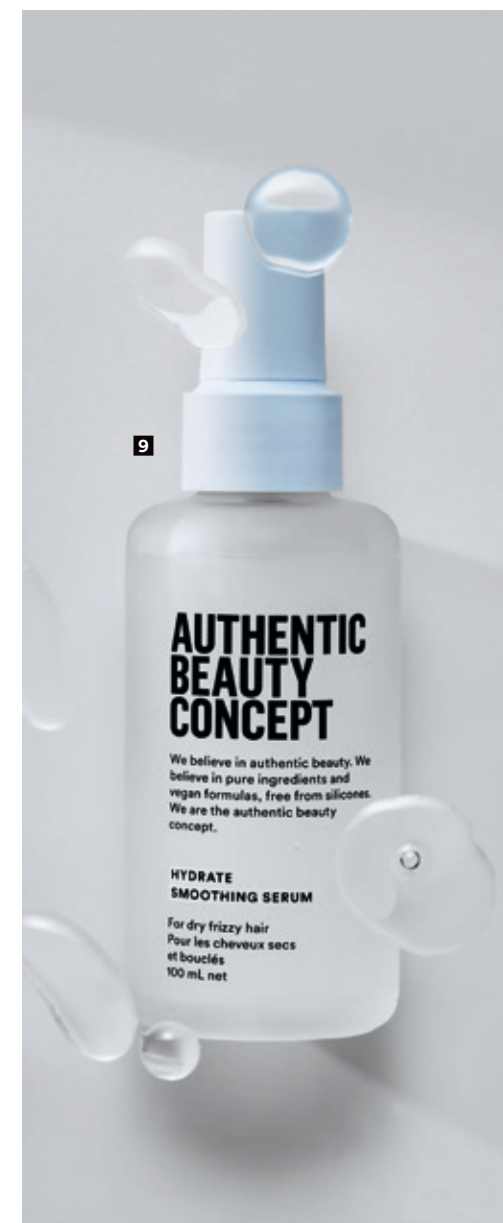
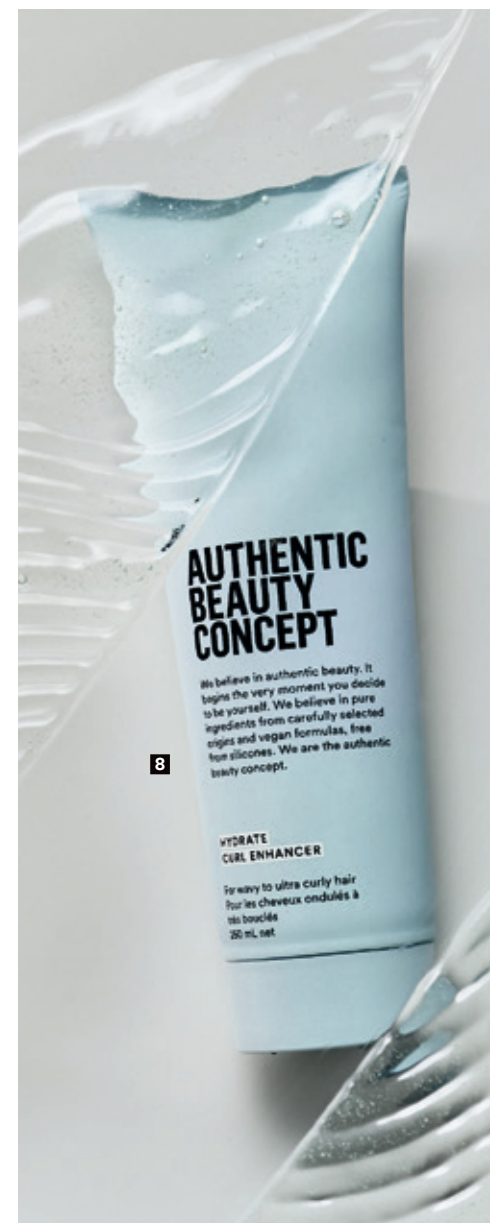
- 100 ml
- Es un sérum ligero
- Reduce el encrespamiento y suaviza el cabello
- Para una definición ligera de los rizos

Su fórmula con base de agua, realza la textura natural del cabello sin dejar residuos ni apelmazar el cabello.

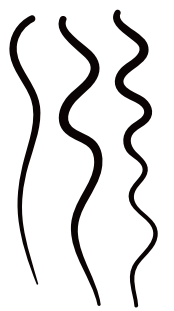
### 8 | HYDRATE POTENCIADOR DE RIZOS HIDRATANTE

- 250 ml
- Realza la definición de los rizos sin dejar un efecto crujiente
- Ayuda a proteger el cabello frente a la humedad
- Hidrata en profundidad el cabello

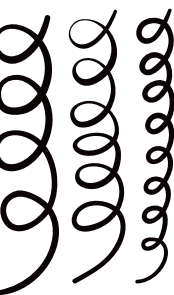
Su fórmula nutritiva proporciona una fijación media a ondas, rizos y bucles.



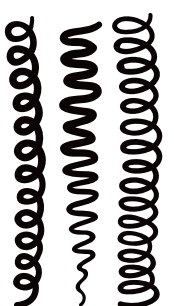
Ondas



Rizos



Bucles



# Replenish

## Para Cabello Dañado

Todo el mundo necesita una inyección de energía para poder seguir. Casi todos los peluqueros tienen un estilo de vida muy ajetreado y sus clientes también. No solo nuestros cuerpos muestran los efectos de una agenda ocupada, también se nota en tu cabello. Como ocurre con tu cuerpo, el cabello necesita la alimentación adecuada para conseguir energía y fuerza. Por eso, nuestra gama replenish contiene extractos de sirope de arce y nuez pacana para devolver al cabello su brillo y nutrirlo.



## Sirope De Arce Y Nuez Pacana

Conocidos por sus propiedades

- Nutritivas y calmantes
- Antioxidantes
- Hidratantes y antiinflamatorias

## Fragancia

Una fragancia muy tratante y premium basada en los acordes lujosos de las maderas orientales y que desvela ondas suaves y luminosas de la plumeria y de los pétalos blancos del jazmín. Todo envuelto en la dulce sensualidad del sirope de arce, el sándalo negro y la nuez pacana.

### 1 REPLENISH CHAMPÚ REGENERADOR

1000, 300, 50 ml

- Free from sulfate surfactants, parabens & silicones
- It's a nourishing cleanser
- It cleanses treated, damaged or fragile hair and strengthens the hair fibre

The formula with Hydrolyzed Soy Protein smoothens the hair fibre.

### 3 REPLENISH SPRAY ACONDICIONADOR REGENERADOR

250 ml

- Free from parabens & silicones
- It's a leave-in spray conditioner
- It nourishes damaged & treated hair

The sprayable consistency is non-overburdening, yet leaves the hair soft & shiny. Stearamidopropyl Dimethylamine is a lightweight detangling agent.

### 5 REPLENISH ESENCIA REGENERADORA

30 ml

- Libre de parabenos y siliconas
- Es una poción nutritiva
- Mézclala con cualquier mascarilla para intensificar el efecto del tratamiento y mejorar el nivel de cuidado

El Aceite de Semilla de Crambe Abyssinica intensifica el efecto de cuidado del tratamiento.

### 2 REPLENISH ACONDICIONADOR REGENERADOR

1000, 250 ml

- Libre de parabenos y siliconas
- Es un acondicionador
- Fortifica la fibra capilar y sella la cutícula

Su fórmula con Pantenol no sobrecarga el cabello y lo deja suave, brillante y manejable.

### 4 REPLENISH MASCARILLA REGENERADORA

500, 200, 30 ml

- Libre de parabenos y siliconas
- Es un tratamiento intensivo
- Fortifica la fibra capilar y ayuda a reparar la cutícula

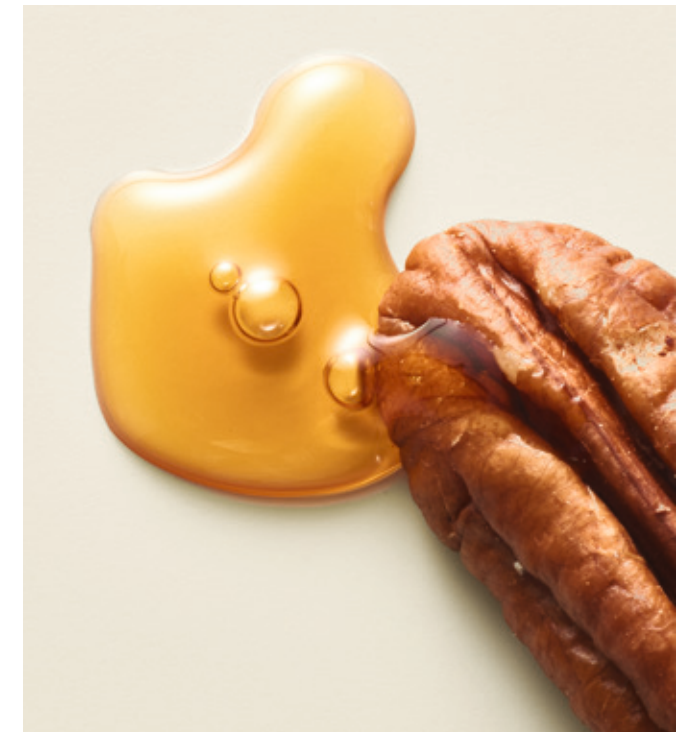
Su fórmula contiene los derivados del aceite basado en plantas Dicaprylyl Carbonate, un acondicionador y emoliente que actúa proporcionando una película protectora y realzando las propiedades de la cutícula.

### 6 REPLENISH BÁLSAMO REGENERADOR

150 ml

- Libre de parabenos y siliconas
- Es un bálsamo protector
- Fortifica el cabello dañado y lo deja suave y manejable a la vez que lo protege de los daños causados por el secador

El Dicaprylyl Carbonate es un aceite basado en plantas que embellece el cabello.





# All Hair & Scalp Types

Para complementar a nuestras gamas hechas a medida según los tipos de cabello, hemos creado una selección de productos cuidadosamente formulados para proporcionar a todo el mundo una experiencia consciente. Después de todo, el cuidado del cabello es tu oportunidad para tomarte tiempo para ti y mimarte. El cabello sano y un cuero cabelludo equilibrado ofrecen la base ideal para crear looks personalizados. Además de nuestro Champú Purificante y el Aceite Fluido de Cuidado, ahora disponemos de una gama con ingredientes activos que cuidan tu cuero cabelludo, incluido nuestro Champú Esencial sin perfume que ha obtenido el certificado ECARF.



## Fragancia

Una fragancia femenina, pura, fresca, elegante y floral compuesta por un ramo de peonías blancas con acentos frescos de hojas recién cortadas, realizada con las flores de la rosa luminosa y la fresia y las notas empolvadas de la violeta sobre una base suave de almizcles cremosos y maderas dulces.

### 1 DEEP CLEANSING CHAMPÚ PURIFICANTE

- 1000, 300 ml
- Libre de sulfatos surfactantes, parabenos y siliconas
- Es un champú
- Elimina las impurezas y la grasa acumulada

Hemos añadido un surfactante especial sin sulfatos (C14-16 Olefin Sulfonate), que es conocido por ser un agente limpiador con la habilidad de crear mucha espuma y con propiedades emulsionantes. Su fórmula se mezcla bien con el agua para eliminar la suciedad, los aceites y la contaminación y se enjuaga muy bien.

### 3 MASCARILLA EN GEL HIDRATANTE

- 500, 200 ml
- Libre de siliconas
- Es una mascarilla para el cabello y el cuero cabelludo
- Tiene una textura ligera y fresca
- También es perfecta para definir los rizos en cabello mojado como producto sin aclarado

Su fórmula con Espirulina y Aloe Vera hidrata en profundidad el cabello y el cuero cabelludo y protege frente a las agresiones externas devolviendo al cabello su brillo.

### 5 CHAMPÚ ESENCIAL

- 1000, 300 ml
- Libre de sulfatos surfactantes, siliconas y PEG
- Es un champú transparente sin aroma
- Elimina suavemente los restos de productos de todo tipo de cabello y cuero cabelludo
- Ayuda a proteger la barrera natural del cuero cabelludo

Su fórmula con Extracto de Espirulina ayuda a hidratar el cabello y el cuero cabelludo dañados. Adecuado para personas con alergia, certificado ECARF.



### 2 INDULGING ACEITE DE CUIDADO FLUIDO

- 100 ml
- Libre de parabenos y siliconas
- Es un aceite multitarea que suaviza el encrespamiento
- Sella las puntas abiertas y añade un brillo luminoso y un acabado suave sobre cabello húmedo o seco

Su fórmula con Aceite de Semilla de Crambe Abyssinica es un aceite ligero, transparente y fluido que se extiende muy fácilmente sin dejar un tacto graso. El cabello lo absorbe fácilmente, proporcionando una inyección de brillo e hidratación incluso si el cabello está seco.

### 4 BARRO DETOX PARA EL CUERO CABELLUDO Y POCIÓN EQUILIBRANTE

- 165 g, 100 ml
- Libre de siliconas
- Mezcla 15 gr de Barro Detox para el Cuero Cabelludo, 15 ml de Poción Equilibrante y 15 ml de agua
- Es una combinación especial que purifica suavemente el cabello y desobstruye los poros del cuero cabelludo devolviéndole su equilibrio
- Estimula el flujo sanguíneo cuando se combina con un masaje en la cabeza, aumentando el bienestar del cuero cabelludo

El Barro Detox para el Cuero Cabelludo es un barro mineral natural formulado con Vitamina C y Jengibre revitalizante. Desprende un delicado aroma a hojas de té verde.

La Poción Equilibrante contiene un complejo equilibrante de Rambután y Ginseng.





# Embrace Styling

Cuando decidimos crear una gama de acabado de alto rendimiento, tan pura como eficaz, el tema de la naturaleza y la ciencia se dan la mano y acaparó la conversación. Inspirándonos en los paneles solares de las zonas locales que proporcionan energía limpia natural, empezamos a hablar sobre algunos ingredientes de nuestros productos que podrían reemplazarse fácilmente por fuentes mucho más naturales. Después de muchas pruebas, descubrimos muchos ingredientes naturales alternativos que eran perfectos para nuestros productos, que proporcionaban unos resultados duraderos y texturas flexibles sin tener que usar alternativas sintéticas como los aceites minerales, los parabenos o las siliconas.



## Fragancia

Las gamas All hair types y Styling tienen la misma base de fragancia suave y empolvada.

### 1 BASE PRECISA

250 ml

- Libre de PVP/VA, en su lugar: almidón modificado de patata biodegradable. También libre de siliconas
- Es un spray fluido que protege del secador
- Crea la base perfecta para cualquier peinado: proporciona un control ligero combinado con un acondicionado ligero para que la superficie capilar esté suave
- Protege del calor de hasta 230°C

El Aceite de Coco y de Jojoba en combinación con un polímero catiónico refuerzan la manejabilidad y el efecto de cuidado de forma duradera.

### 3 CREMA DE FORMA

150, 30 ml

- Libre de ceras artificiales
  - Es una crema de peinado con fijación media
  - Ayuda a peinar y definir las texturas y looks naturales. Proporciona una fijación flexible reformable y acentúa la estructura natural sin sobrecargar el cabello
  - Helps to protect from heat damage up to 230°C
- Created with natural Japan Wax, Shea Butter and an ECOCERT®emollient.

Creado con Cera Japonesa natural, Manteca de Karité y un emoliente ECOCERT®.emollient.

### 2 ESPUMA AMPLIFICADORA

200 ml

- Libre de los polímeros artificiales formadores de película convencionales y de siliconas
- Espuma ligera de fijación media que potencia el cuerpo y el volumen
- Aporta una fijación ligera al cabello pero lo deja manejable y con un tacto natural a la vez que lo protege de los daños producidos por el secador
- Protege del calor de hasta 230°C

El Aceite de Coco y el de Jojoba en combinación con un polímero catiónico aumentan la manejabilidad y prolongan los efectos de cuidado. Además, contiene un almidón de patata biodegradable.

### 4 PASTA DE CERA EFECTO GRITTY

85, 30 ml

- Libre de ceras artificiales como la Cera Microcrystalline, de Petrolatum, siliconas o aceites de parafinas
- Es una pasta de cera
- Crea una fijación fuerte, un control del estilo duradero, una textura seca y un acabado ligeramente despeinado y semimate. Además, refuerza la forma y la separación

Contiene el mineral natural Kaolin para proporcionar un efecto gritty. Creado con una combinación de Aceite de Girasol, Aceite de Oliva y Extracto del Árbol Sal así como Aceite de Ricino, Cera de Carnaúba y un emoliente ECOCERT®.



## 5 POMADA SÓLIDA

- 85 ml
- Libre de ceras y colorantes artificiales
- Es una pomada sólida pero flexible para looks con una fijación media
- Proporciona una textura moldeable, un control flexible y fija el estilo en su sitio

Una combinación especial de agentes emulsionantes y Glicerina consiguen una pomada de fijación media con un acabado brillante ligero.

## 7 LACA FUNCIONAL

- 300 ml
- Libre de siliconas y parabenos
- Es una laca aerosol súper fina con fijación flexible
- Su fórmula de secado rápido para un look natural asegura que se puede trabajar fácilmente y ayuda a proteger de la humedad
- Protege del calor de hasta 230°C

El Benzophenone-4 ayuda a proteger de los rayos UV. Los formadores de película complementarios combinados con el emoliente ECOCERT® Isopropyl Myristate proporcionan un control natural y flexible del estilo.

## 9 SPRAY SALINO NINFA

- 250 ml
- Libre de siliconas y colorantes
- Es un spray salino que no sobrecarga el cabello
- Proporciona al cabello un tacto ligero, no crujiente y tangible para un look mermaid texture precioso y despeinado sin rigidez
- Protege del calor hasta 230°C

Esta fórmula, creada con la proporción adecuada de sal marina y azúcar moreno orgánico, crea unas ondas playeras informales sin secar la estructura del cabello.

## 11 SPRAY DE TEXTURA AIREADA

- 300 ml
- Libre de siliconas
- Es un spray texturizante seco
- Proporciona texturas personalizadas y un volumen flexible y despreocupado. El cabello se siente con más cuerpo mientras se mantiene manejable.
- Protege del calor hasta 230°C

Su fórmula contiene Celulosa de Bambú, Almidón de Arroz modificado y Almidón de Tapioca de Fairtrade® con Copolímero VP/PA para crear un efecto texturizante seco adicional.

## 6 CHAMPÚ EN SECO

- 250, 100 ml
- Libre de siliconas y parabenos
- Es un champú en seco
- Refresca el estilo, proporciona fijación en bases recién lavadas y ofrece un control ligero del estilo y moldeabilidad
- Protege del calor de hasta 230°C

Spray aerosol en polvo que aporta cuerpo. Formulado con Almidón de Arroz natural biodegradable para una textura moldeable y para refrescar el estilo.

## 8 LACA DE FIJACIÓN FUERTE

- 300, 100 ml
- Libre de siliconas y parabenos
- Es una laca aerosol súper fina
- Proporciona una fijación fuerte y un control duradero a la vez que se seca rápido y se elimina fácilmente mediante el cepillado
- Protege del calor de hasta 230°C

La combinación del polímero formador de película Octylacrylamide/Acrylates/Butylaminoethyl Methacrylate Copolymer con un buen sistema en spray proporciona una fijación invisible y duradera.

## 10 POLVO EN SPRAY NUDE

- 12 g
- Libre de ceras artificiales, colorantes y siliconas
- Es un polvo voluminizante muy fino
- Aporta un volumen informal y movimiento instantáneos mientras eleva la raíz y aporta fijación para un efecto de textura seca y un acabado ligeramente despeinado. Su fórmula deja el cabello sin un efecto áspero desagradable y refuerza la forma y la separación.

El Sílice y una gran cantidad de Almidón de Tapioca de Fairtrade® refuerzan el volumen y la fijación.





# Beyond Hair

## Para Cabello, Rostro Y Piel

Deseábamos crear una experiencia completa de belleza auténtica. Esto también significa ser consciente no solo del cabello, sino también de nuestro cuerpo y alma para reconectar con nosotros mismos. Porque la belleza interior, como la exterior, es un reflejo de lo que llevamos dentro.



## La Fragancia

El Eau de Toilette y la Crema Ligera para Cabello y Manos tienen la misma fragancia suave, empolvada y pura que nuestras gamas Hair & Scalp y Styling. El Agua Perfeccionadora tiene la misma fragancia fresca con notas de lima verde, mandarina y hojas de té verde que nuestra gama Amplify.

### 1 EAU DE TOILETTE

- 50 ml
- Libre de siliconas, aceites minerales y parabenos
- Notas de especias naturales con un aroma de lino fresco, flores blancas y violeta de algodón empolvada
- Botella con un 25% de vidrio reciclado

Una fragancia femenina, fresca y pura para complementar tu carácter.

### 3 CREMA LIGERA PARA CABELLO Y MANOS

- 75, 30 ml
- Libre de parabenos y siliconas
- Es una crema ligera para manos y cabello
- Tiene una textura súper ligera que se absorbe al instante
- Deja un tacto suave al aplicarlo sobre cabello seco o húmedo
- Envasado en un tubo de aluminio 95% reciclado

La fórmula con Bakuchiol y una textura súper ligera nutre y protege la piel y el cabello. Para unos resultados bonitos y que dan ganas de tocar, aprobados por peluqueros.

### 2 AGUA PERFECCIONADORA

- 100 ml
- Libre de siliconas
- Una bruma en spray sin aclarado para cabello y rostro
- Es ligera pero tratante para un cabello de aspecto sano
- También es perfecta para hidratar el cabello para realizar un secado vegano y para volver a darle estilo al cabello controlando y realzando el cabello auténtico en cualquier momento

Su fórmula con Rambután hidrata en profundidad el cabello y la piel con su textura refrescante casi imperceptible, ligera pero tratante, para un cabello con un brillo de aspecto sano.

### 4 EXFOLIANTE SENSORIAL EN CREMA

- 250 ml
  - Libre de parabenos y siliconas
  - Es un exfoliante detox en crema para el cuero cabelludo y el cuerpo
  - Elimina los residuos
  - Refuerza el equilibrio de la barrera del cuero cabelludo y la piel
- Su fórmula con semillas de chía, nuez y albaricoque exfolia suavemente el cuero cabelludo y la piel dejándolos profundamente limpios e hidratados.

(disponible a partir de enero de 2024)

Todos los productos Beyond Hair vienen envasados en una caja plegable respetuosa con el medio ambiente certificada por Climate Partner Deutschland GmbH \*

\* mediante nuestra colaboración con Climate Partner, apoyamos sus proyectos Climate Protection. Si quieres saber más: <https://www.climatepartner.com/de/klimaschutzprojekte/plastikfreie-ozeane>



# Crea La Experiencia Consciente Perfecta

¿Cómo se siente hoy tu cliente? Hemos creado un momento de cuidado hecho a medida para ayudar a tus clientes a que su belleza interior salga a la luz para que realmente puedan expresarse. Lleva a tu cliente por un viaje sensorial y crea la base para un cabello perfecto. Escoge el tratamiento que mejor se adecúa al estado de tu cliente, su tiempo y necesidades de su cabello.

## Desestrésate

5–10 minutos

Una experiencia relajante que ayuda a calmar los sentidos de los clientes, ideal para evadirse tras el trabajo o durante la pausa para comer.

### Instrucciones técnicas

1. Limpia y purifica el cabello y el cuero cabelludo aplicando el **Champú Authentic Beauty Concept**.
2. Realizar espuma a conciencia y masajear durante unos 2 minutos.
3. Aplicar el **Acondicionador Authentic Beauty Concept** adecuado con un peine o con los dedos y dejarlo actuar durante unos 2 minutos.
4. Secar con secador y finalizar con el acabado auténtico.



## Mantén el equilibrio

10–15 minutos

Consigue una experiencia consciente en el salón disfrutando del ahora. Añade un tratamiento para el cabello para aportar cuidado y experimenta el mundo sensorial de las fragancias a base de ingredientes.

### Instrucciones técnicas

1. Lavar y purificar el cabello y el cuero cabelludo aplicando el **Champú de Authentic Beauty Concept**.
2. Realizar espuma a conciencia y hacer el masaje momento sensorial.
3. Crear una fórmula de cuidado personalizado mezclando la **Mascarilla de Authentic Beauty Concept** con la **Esencia escogida** y dejar actuar durante 5–10 minutos. Envolver la cabeza del cliente con una toalla mojada en agua caliente para disfrutar de un momento de relajación.
4. Secar con secador y finalizar con el acabado auténtico.

## Rest and Relax

10–15 minutos

Disfruta de toda la gama de limpieza para el cabello, de masaje de manos y cabeza y tratamientos que van más allá del cabello y abarcan todos los sentidos.

### Instrucciones técnicas

1. Lavar y purificar el cabello y el cuero cabelludo aplicando el **Champú de Authentic Beauty Concept**.
2. Realizar espuma a conciencia y hacer el masaje momento sensorial extendido.
3. Crear una fórmula de cuidado personalizado mezclando la **Mascarilla de Authentic Beauty Concept** con la **Esencia específicamente escogida** y dejar actuar durante 10 minutos. Envolver la cabeza del cliente con una toalla mojada en agua caliente para disfrutar de un momento de relajación.
4. Aprovechar el tiempo de exposición para dar un masaje de manos al cliente utilizando nuestra nueva **Crema Ligera para Cabello y Manos**. Consejo: calienta las palmas de tus manos antes de empezar con el masaje.
5. Secar con secador y finalizar con el acabado auténtico.

## Mementos para cabello texturizado

### Ondas Voluminosas de Desestrésate

5–10 minutos

#### Instrucciones técnicas

1. Lavar y purificar el cabello y el cuero cabelludo aplicando el **Champú de Authentic Beauty Concept**.
2. Realizar espuma y masajear durante 2 minutos.
3. Aplicar el **Spray Acondicionador Hidratante** con un peine o los dedos y dejar actuar durante 2 minutos.
4. Aplicar la **Loción Hidratante** en cabello secado con toalla y secar con secador.
5. Finalizar realizando un look auténtico usando la **Crema de Forma**.

### Rizos definidos de Mantén el Equilibrio

10–15 minutos

#### Instrucciones técnicas

1. Crear una fórmula de limpieza personalizada mezclando el **Champú Regenerador** con la **Esencia Hidratante**.
2. Realizar espuma y efectuar un masaje sensorial momento.
3. Crear una fórmula de cuidado personalizada mezclando la **Mascarilla Hidratante** con la **Esencia Hidratante** y dejar actuar durante 5-10 minutos. Envolver la cabeza del cliente con una toalla caliente para disfrutar de un momento de relajación.
4. Secar con secador y finalizar realizando un look auténtico aplicando el **Potenciador de Rizos Hidratante** mezclado con el **Sérum Hidratante Suavizante** como paso final.

### Forma liberada de Descansa y Relájate

15–20 minutos

#### Instrucciones técnicas

1. Crear una fórmula de limpieza personalizada mezclando el **Champú Regenerador** con la **Esencia Hidratante**.
2. Realizar espuma y masajear suavemente.
3. Crear una fórmula de cuidado personalizada mezclando el **Tratamiento Hidratante Intensivo** con la **Esencia Regeneradora** y dejar actuar durante 10 minutos. Envolver la cabeza del cliente con una toalla caliente para disfrutar de un momento de relajación.
4. Secar con secador y finalizar realizando un look auténtico aplicando el **Potenciador de Rizos Hidratante** y el **Sérum Hidratante Suavizante** por capas como paso final.



## Mementos conscientes

### Mindful Origin de Desestrésate

5–10 minutos

#### Instrucciones técnicas

1. Lavar y equilibrar el cabello y el cuero cabelludo aplicando el **Champú Esencial**.
2. Realizar espuma y masajear suavemente durante 2 minutos.
3. Aplicar el **Agua Perfeccionadora** para hidratar intensamente el cabello, el cuero cabelludo y la piel y aplicarla realizando un suave masaje.
4. Secar con secador y finalizar realizando un look auténtico.

### Mindful Origin de Mantén el Equilibrio

10–15 minutos

#### Instrucciones técnicas

1. Lavar y equilibrar el cabello y el cuero cabelludo aplicando el **Champú Esencial**.
2. Realizar espuma y masajear suavemente.
3. Aplicar la **Mascarilla en Gel Hidratante** de Authentic Beauty Concept en el cabello y el cuero cabelludo. Realizar un suave masaje sensorial mediante movimientos y acupresión. Envolver la cabeza del cliente con una toalla caliente para disfrutar de un momento de relajación y enjuagar el cabello tras 5-10 minutos.
4. Utilizar el **Agua Perfeccionadora** como paso final de cuidado para refrescar el cabello y la piel.
5. Secar con secador y finalizar realizando un look auténtico.

### Mindful Origin Descansa y Relájate

15–20 minutos

#### Instrucciones técnicas

1. Lavar y equilibrar el cabello y el cuero cabelludo aplicando el **Champú Esencial**.
2. Realizar espuma y masajear suavemente.
3. Crear un cuidado purificante personalizado para el cuero cabelludo mezclando el **Barro Detox para Cuero Cabelludo** y la **Poción Equilibrante**. Aplicarlos en el cuero cabelludo y realizar un masaje en la cabeza para desobstruir los poros y estimular el flujo sanguíneo. Envolver la cabeza del cliente con una toalla caliente para disfrutar de un momento de relajación y enjuagar el cabello tras 10 minutos.
4. Aplicar el **Agua Perfeccionadora** como paso final de cuidado para refrescar el cabello y la piel.
5. Secar con secador y finalizar realizando un look auténtico.



# Forma parte de nuestra comunidad e inspírate con nuestros advocates



**Hester Wernert-Rijn**  
Advocate Global Creativa  
de Países Bajos



**Adam Garland**  
Advocate Global  
de Reino Unido



**Juliette Den Ouden**  
Advocate Global  
de Países Bajos

Únete al  
**#AuthenticBeautyMovement**



Descubre más sobre el **#AuthenticBeautyMovement**  
en [www.authenticbeautyconcept.com](http://www.authenticbeautyconcept.com)



# Glosario

Información de contexto sin filtros, creada especialmente para ayudarte a mejorar tus conocimientos sobre los ingredientes, hechos técnicos y beneficios de los resultados de las fórmulas de Authentic Beauty Concept.

## A

### Alcano

C9-12 Alkane ; C15-23 Alkane

#### EMOLIENTE

- Ingredientes 100% con base de plantas. A diferencia de las fuentes comunes, nuestro material no se extrae de un aceite mineral.
- Alternativa a la silicona, refuerza los resultados de cuidado intensivos.

### Aloe Vera

Extracto de Hoja de Aloe Barbadensis

#### EXTRACTO DE PLANTA

- La planta parecida a un cactus contiene, entre otras cosas, encimas y aminoácidos, además de polisacáridos.
- Conocida por diferentes beneficios, por ejemplo hidratar el cabello y la piel y ayudar en el proceso de curación de las heridas.



## B

### Bakuchiol

Bakuchiol

#### EXTRACTO DE PLANTA

- Alternativa natural al Retinol, conocido por sus propiedades antiinflamatorias y antibacterianas.
- Calma y alivia la piel.

### Celulosa De Bambú

Cellulose

#### AGENTE TEXTURIZANTE

- El Bambú es la planta boscosa que crece más rápido del mundo. La fibra de bambú se usa ampliamente en la industria de la alimentación y es muy apreciada como ingrediente gracias a sus propiedades texturizantes.
- Ayuda a crear un efecto texturizante seco adicional.

### Extracto De Albahaca

Ocimum Basilicum (Basil) Leaf Extract

#### EXTRACTO DE PLANTA

- Un ingrediente con base de plantas. La albahaca es conocida por sus propiedades calmantes y purificantes.
- Emane un aroma exquisito. Ayuda a acondicionar el cabello.

### Behenoyl PG-Trimonium Chloride

Behenoyl PG-Trimonium Chloride

#### AGENTE ACONDICIONADOR DEL CABELLO

- Un compuesto de amonio cuaternario. Este agente de cuidado refuerza el efecto antiestático y el acondicionador.
- Mejora la peinabilidad, la suavidad y el brillo. Refuerza el efecto antiestático.

### Benzophenone-4

Benzophenone-4

#### FOTOESTABILIZANTE Y AGENTE

#### PROTECTOR SOLAR

- Se usa por su habilidad para absorber los rayos UV. Ayuda a proteger la integridad de otros ingredientes cosméticos para que no se deterioren debido a la exposición a la luz UV. Protege de los rayos UVB y los UVA (UVA-2) cortos.
- Ayuda a proteger frente a los rayos UV.

### Bisabolol

Bisabolo

#### AGENTE ACONDICIONADOR DE LA PIEL

- Conocido por sus propiedades antiinflamatorias, el Bisabolol tiene un efecto calmante y ayuda a aliviar las molestias de la piel y del cuero cabelludo sensible. Por ello, a menudo se incluye como ingrediente principal en el cuidado de la piel tras la exposición solar y en productos desarrollados específicamente para la piel sensible

### Butylene Glycol

Butylene Glycol

#### DISOLVENTE

- Alcohol incoloro y orgánico usado en cosmética.
- Ayuda a solubilizar los ingredientes en la fórmula.

## C

### Cera De Carnaúba

Carnauba (Copernicia Cerifera (Carnauba) Wax, Cire de Carnauba)

#### AGENTE QUE REFUERZA EL ESTILO

- Una cera vegetal que se obtiene de las hojas del árbol de la palmera brasileña (Copernicia cerifera) conocido como el "Árbol de la Vida". La cera de Carnaúba es la cera natural más dura que existe. Se usa ampliamente en las industrias de la cosmética, el cuidado corporal, la alimentación y la farmacéutica. Es extremadamente duradera y se seca con un acabado brillante. Es una gran alternativa a la cera de abeja y un ingrediente esencial en la industria de la cosmética vegana.
- Crea fijación y textura.

### Carrageenan

POLVO de Chondrus Crispus

#### ESTABILIZADOR

- Obtenido de algas rojas molidas, rico en nutrientes y antioxidantes.
- Adecuado para productos de textura.

### Cetareth-25

Cetareth-25

#### AGENTE EMULSIONANTE

- Un éter de polioxietileno no iónico con alcoholes grasos altamente saturados.
- Proporciona una fijación media y una textura moldeable.



### Cinnamon Extract

Cinnamomum Zeylanicum Bark Extract

#### PLANT EXTRACT

- A natural based ingredient. Cinnamon is known for its firming benefits & for hair antioxidant properties.
- Spends a pampering scent. Helps to condition the hair.

### Cocamidopropyl Betaine

Cocamidopropyl Betaine

#### AGENTE LIMPIADOR Y ESPUMANTE

- Un ingrediente con una base de plantas parcial. Surfactante limpiador sin sulfatos que se usa en lugar de los sulfatos tradicionales como el Sodium Laureth Sulfate.
- Limpia bien el cabello. Elimina las impurezas y la grasa y actúa como agente espumante.

### Coco-Caprylate

Coco-Caprylate

#### EMOLLIENT

- Ingrediente que se encuentra naturalmente en el coco y en el aceite de semilla de palma.
- Ayuda a suavizar la piel

### Aceite De Coco

Cocos Nucifera (Coconut) Oil

#### AGENTE ACONDICIONADOR DEL CABELLO

- Un ingrediente no graso y que se absorbe rápidamente y que proporciona una hidratación en profundidad y acondiciona la piel, el cuero cabelludo y el cabello.
- Refuerza la manejabilidad y proporciona un efecto de cuidado duradero.

### Aceite De Semilla De Crambe Abyssinica

Crambe Abyssinica Seed Oil

#### ACEITE NATURAL

- Un aceite con base de plantas, transparente y ligero de África con beneficios de mejoras sociales.
- Ingrediente de cuidado conocido por mejorar el brillo y el tacto del cabello.

## D

### Extracto De Dátil

Phoenix Dactylifera (Date) Fruit Sinensis Leaf Extract

#### EXTRACTO DE PLANTA

- Un ingrediente a base de plantas. El dátil es conocido por sus beneficios acondicionadores y propiedades antioxidantes en el cabello.
- Emane un aroma exquisito. Ayuda a acondicionar el cabello.

### Dicaprylyl Carbonate

Dicaprylyl Carbonate

#### EMOLIENTE

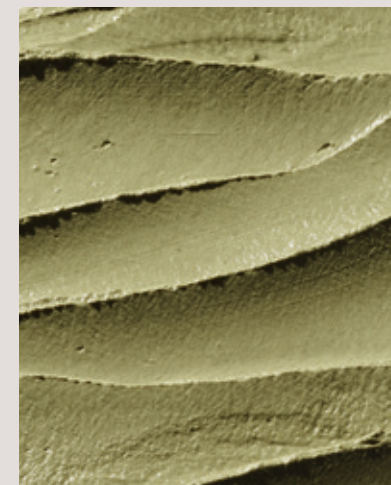
- Un ingrediente parcialmente derivado de plantas.
- Emoliente que se distribuye rápidamente. Conocido por ser una alternativa a la silicona.

### Dicaprylyl Ether

Dicaprylyl Ether

#### EMOLIENTE Y DISOLVENTE

- Un éter de aceite de coco (u otro aceite con base de plantas) derivado del ácido caprílico. No deja residuos grasos en la piel ni el cabello y se usa como alternativa a las siliconas.
- Aumenta la capacidad de distribución el producto.



### Distearoylethyl Hydroxyethylmonium Methosulfate

Distearoylethyl Hydroxyethylmonium Methosulfate

#### AGENTE ACONDICIONADOR DEL

#### CABELLO

- Agente acondicionador con una base parcial de plantas que puede neutralizar las cargas de la superficie del cabello y, por lo tanto, suavizarlo.
- Mejora la peinabilidad, la suavidad y el brillo. Refuerza el efecto antiestático.

## E

### Etanol

Alcohol denat

#### SOLVENT

- Derivado del alcohol biodegradable procedente de diferentes fuentes naturales (ejemplo: patata).
- Protege la integridad y los resultados de la fórmula y disuelve otras sustancias. No se produce sequedad en el cabello debido al uso del alcohol.

## G

### Jengibre

Extracto De Raíz De Zingiber Officinale (Jengibre)

#### EXTRACTO DE PLANTA

- Un ingrediente popular y efectivo en la Ayúrveda. El jengibre a menudo suele identificarse como una raíz, un tallo subterráneo conocido como rizoma. Efectos protectores. Efectos antioxidantes y antiinflamatorios
- Estimula la circulación sanguínea.

### Ginseng

Extracto De Raíz De Panax Ginseng

#### EXTRACTO DE PLANTA

- También conocido como "flor de la vida", el Ginseng tiene su origen en la medicina asiática desde hace miles de años. Cuanto más vieja es la raíz, más propiedades y principios activos tiene
- Ayuda a equilibrar el cuero cabelludo.



## Glicerina

Glycerin

**EMOLIENTE Y AGENTE ACONDICIONADOR DEL CABELLO**

— Derivada de la palma, el coco, la soja u otras grasas vegetales. Tiene la habilidad de devolver la hidratación a la piel y el cabello.

— Actúa como un suavizante humectante del cabello.

### Glyceryl Stearate

Glyceryl Stearate
**AGENTE EMULSIONANTE**

— Un producto resultante de la esterificación de la glicerina y el ácido esteárico.

— Mejora la estabilidad de la fórmula.

### Extracto De Té Verde

Camellia Sinensis (Green Tea)
Leaf Extract
**EXTRACTO DE PLANTA**

— Un ingrediente con base de plantas. El Té verde también es conocido por sus propiedades antioxidantes y revitalizantes.

— Emane un aroma exquisito. Ayuda a acondicionar el cabello.

### Extracto De Guar/Goma De Guar

Guar Hydroxypropyltrimonium Chloride
**AGENTE ACONDICIONADOR DEL CABELLO**

— Un polímero natural derivado de las semillas del Guar. El Guar Sostenible es cultivado por los agricultores de la Sustainable Guar Initiative (SGI).

— Mejora la peinabilidad y el tacto del cabello.

# H

## Ácido Hialurónico

Hialuronato Sódico
**HUMECTANTE**

— Ingrediente no graso y ligero.

— Ayuda a la piel a retener hidratación.

### Sílice Hidratado

Hydrated Silica
**AGENTE BULCANIZANTE**

— El Sílice Hidratado es un derivado natural del sílice, un compuesto abundante del que está formada un 12% de la superficie de la Tierra. Se encuentra en la naturaleza, como en el ópalo (que lleva extrayéndose desde hace cientos de años al ser considerado una piedra preciosa) y en las paredes celulares de las diatomeas.

— Refuerza el volumen y la fijación.



### Citrato De Glicéridos De Palma Hidrogenados

Citrato De Glicéricos De Palma
Hidrogenados
**EMULSIONANTE**

— Puede usarse para mezclar agua y aceite.

— Ayuda a solubilizar ingredientes en la fórmula. Se origina a partir del Aceite de Coco, el Maíz y/o Semilla de Soja.

### Proteína De Soja Hidrolizada

Hydrolysed Soy Protein
**AGENTE ACONDICIONADOR DEL CABELLO**

— Un ingrediente a base de plantas que se produce por la hidrólisis enzimática de la harina de soja.

— Las fórmulas con proteína de soja hidrolizada ayudan a suavizar la estructura capilar.

### HIDROXIACETOFENONA

Hidroxiacetofenona
**AGENTE ESPESANTE**

— Un espesante derivado de plantas presente en los productos de belleza que es biodegradable.

— Refuerza la consistencia cremosa e intensa de las fórmulas.

### Hydroxyethylcellulose

Hydroxyethylcellulose
**THICKENING AGENT**

— A plant-derived thickener in beauty products which is biodegradable.

— Supports a creamy and rich consistency of the formulas.

### Extracto De Semilla De Soja Hidrolizada

Extracto De Semilla De Soja Hidrolizada
**CONDITIONING AGENT**

— Contiene antioxidantes.

— Ayuda a reducir los signos del envejecimiento de la piel. Conocido por ayudar a fortalecer el cabello.

# I

### Isopropyl Alcohol

Isopropyl Alcohol
**DISOLVENTE**

— Un isómero del propanol. Fue el primer alcohol sintético comercial. Se usa como antiséptico y se encuentra en todo tipo de productos, desde lociones de manos a maquillaje o aftershave.

— Ajusta la textura del producto.

### Isopropyl Myristate

Isopropyl Myristate
**AGENTE EMOLIENTE**

— Un emoliente parcialmente derivado natural y agente distribuidor, compuesto por Isopropyl Alcohol (un derivado del propano) y Ácido Mirásítico (un ácido graso que ocurre de forma natural). Es un ingrediente popular en cosmética y farmacia.

— Crea una superficie capilar suave y refuerza el brillo, el acondicionamiento y la peinabilidad.

# J

### Cera De Japón

Rhus Verniciflua Peel Wax
**AGENTE TEXTURIZANTE**

— La Cera de Japón también es conocida como Cera Sumac. Es una cera vegetal que se obtiene de la piel de las bayas del árbol Sumac. Sumac (árbol de la Laca) es una de las especies de árbol más antiguas de China. Las pieles de las bayas se colectan cada año antes del invierno y el propio árbol se encargará de la reproducción de las bayas para el siguiente año. Crea viscosidad y estructura en las emulsiones.

— Refuerza la consistencia moldeable del producto y crea fijación.

### Aceite De Jojoba

Hydrogenated Jojoba Oil
**AGENTE ACONDICIONADOR DEL CABELLO**

— Derivado de la hidrogenación del Aceite de Simmondsia Chinensis (Jojoba). Tiene propiedades curativas en la piel. Conocido por sus propiedades hidratantes pero también antibacterianas y reforzadoras del sistema inmune que ayudan a curar las heridas.

— Refuerza el aspecto hidratado del cabello, la manejabilidad y el efecto de cuidado duradero.

# K

### Kaolin

Kaolin
**AGENTE QUE REFUERZA EL ESTILO**

— Un mineral natural. Se descubrió originariamente en China y se usó como ingrediente esencial en la creación de porcelana. Hoy en día se usa en productos para el cabello gracias a sus propiedades de fijación y su habilidad para absorber el exceso de grasa o suciedad.

— Crea un efecto arenoso, una fijación fuerte, un control del estilo duradero y refuerza la forma y la separación.

# L

### Ácido Láctico

Ácido Láctico
**OPTIMIZADOR DEL PH**

— Ingrediente hidratante (hoy en día se produce a menudo biotecnológicamente).

— Ayuda a suavizar la piel.

### Lecitina

Lecitina
**EMULSIONANTE**

— Ingrediente que atrae tanto el agua como las sustancias grasas. En la industria alimentaria se utiliza para mezclar el aceite y el agua.

— Emulsiona el producto y ayuda a suavizar la piel.

### Extracto De Lima

Citrus Aurantifolia (Lime) Fruit Extract
**EXTRACTO DE PLANTA**

— Un ingrediente con base de plantas. La Lima es conocida por sus propiedades revitalizantes.

— Emane un aroma exquisito. Ayuda a acondicionar el cabello.

### Aceite de Semillas de Lino

Extracto de la fruta Citrus Aurantifolia (lima)
**ACEITE NATURAL**

— Rico en ácidos grasos Omega-3 que ayudan a aumentar la hidratación y a fortalecer el cabello.

— Fuente de vitamina E, B1, B2, B6 y Biotina, conocidas por sus propiedades beneficiosas para el cabello como mejorar la elasticidad.

— Los agricultores del lino reciben formación sobre técnicas de cultivo, semillas específicas y formas de reducir sus costes y mano de obra.

# M

### Extracto De Mango

Mangifera Indica (Mango) Fruit Extract
**EXTRACTO DE FRUTA**

— Un ingrediente con base natural. El Mango también es conocido por sus propiedades nutritivas y revitalizantes.

— Emane un aroma exquisito. Ayuda a acondicionar el cabello.

### Almidón De Patata Modificado Biodegradable/ Polímero Derivado De Las Patatas

Hydroxypropyl Starch
**AGENTE DE ESTILO**

— Un ingrediente de almidón ligero con base de plantas que funciona como un realzador del estilo en cosmética. Pertenece a la clase química de los carbohidratos y se usa en varios tipos de productos de cuidado personal, incluyendo los productos de fijación.

— Proporciona al cabello un tacto suave.

### Manteca de Murumuru

**AGENTE ACONDICIONADOR DEL CABELLO**

— Es un emoliente excelente conocido por sus propiedades hidratantes

— Protege de forma natural frente a los daños solares, el calor y otros agentes dañinos.

— Es una manteca amazónica: un ingrediente exótico funcional, natural y 100% puro.

— Recolectada manualmente por recolectores locales

— La organización Beraca apoya a estos recolectores locales y aporta una fuente de ingresos importante a la vez que promueve el empoderamiento de estas personas.

# N

### Barro Mineral Natural

Caolín
**MINERAL**

— Este producto natural milenario (también conocido como arcilla blanca) es conocido por su capacidad para absorber el exceso de grasa.

— Utilizado para limpiar en profundidad ya que atrae las impurezas sin resecar.

# O

### Octylacrylamide/ Acrylates/Butylaminoethyl Methacrylate Copolymer

Octylacrylamide/Acrylates/ Butylaminoethyl Methacrylate Copolymer
**POLÍMERO DE ACABADO**

— Conocido por sus beneficios formadores de película y antiestáticos.

— Ayuda a proporcionar fijación al cabello.

### Aceite De Oliva

Olea Europaea (Olive) Oil Unsaponificales
**EMULSIONANTE**

— Un aceite que se obtiene de las Olivas. Un aceite insaponificable es la porción del aceite de una planta que no se rompe cuando los ácidos grasos del aceite se refinan para el uso en productos de cosmética. Crea viscosidad y estructura a las emulsiones.

— Refuerza la consistencia moldeable del producto.



# P

### Pantenol

Panthenol
**AGENTE ACONDICIONADOR DEL CABELLO**

— Derivado de la Vitamina B5. Se usa frecuentemente en champús y acondicionadores como humectante para mantener el cabello hidratado y suave.

— Ayuda a mejorar el nivel de hidratación del cabello y a proteger la estructura capilar.

## Extracto De Cáscara Pacana

Carya Illinoensis (Pecan) Shell Extract

### PECAN SHELL EXTRACT

— Un ingrediente con base natural. Las nueces pacanas son conocidas por sus propiedades nutritivas.

— Emana un aroma exquisito amaderado. Ayuda a acondicionar el cabello.

## PEG-7 Glyceryl Cocoate

PEG-7 Glyceryl Cocoate

### AGENTE EMULSIONANTE

— Un emoliente derivado natural basado en los PEG (polyethylene glycol) y los ácidos grasos derivados del aceite de coco.

— Proporciona brillo y una textura moldeable.

## Phenoxyethanol

Phenoxyethanol

### CONSERVANTE

— Un éter de glicol que se usa de forma primaria como conservante en productos de cosmética y belleza.

— Protege la integridad y los resultados de la fórmula.

## Proteína De Soja Hidrolizada

Proteína De Soja Hidrolizada

### EXTRACTO DE PLANTA

— Agente acondicionador del cabello de origen vegetal. Un ingrediente vegetal, producido mediante la hidrólisis encimática de la harina de soja.

— La fórmula con proteína de soja hidrolizada ayuda a suavizar la estructura del cabello.

## Polyquaternium-16

Polyquaternium-16

### AGENTE ACONDICIONADOR Y APORTA

### DOR DE CUERPO DEL CABELLO

— Copolímero = Amonio Cuaternario en el centro del polímero. Conocido por sus beneficios antiestáticos y formadores de película.

— Mejora la peinabilidad del cabello, la suavidad y el cuerpo.

## PVP

PVP

### POLÍMERO DE ACABADO

— Formadores de película sintéticos que se encuentran en la mayor parte de productos de cuidado del cabello y que proporcionan el factor de fijación. Son muy comunes en la mayoría de geles, ceras, pomadas y cremas de acabado.

— Proporciona el factor de fijación.

# R

## Rambután

Extracto De Ralladura De Nephelium Lappaceum

### EXTRACTO DE PLANTA

— Conocido por Hidratar, Revitalizar y Energizar la piel.

— Ayuda a acondicionar el cabello.

## Extracto De Arroz (Violeta)

Oryza Sativa (Rice) Extract

### EXTRACTO DE PLANTA

— Un ingrediente con base de plantas, que se extrae de forma ética en el Sudeste Asiático.

— La fórmula con Extracto de Arroz Violeta ayuda a absorber la grasa y las impurezas del cabello y del cuero cabelludo.



## Almidón De Arroz

Oriza Sativa (Rice) Starch

### AGENTE ABSORBENTE Y TEXTURIZANTE

— Todos los almidones absorben la grasa/sebo. La forma, tamaño y apariencia del almidón de arroz es mucho más fina que la del almidón de maíz, patata o tapioca y, por lo tanto, el almidón de arroz es el ingrediente limpiador perfecto para los champús en seco en spray, ya que permiten limpiar el cabello sin el uso del champú tradicional dejándolo limpio y con un tacto empolvado. El almidón de arroz que usamos en nuestros productos se extrae del "arroz roto".

— Absorbe el sebo y ayuda a crear un efecto texturizante seco adicional en el cabello.

## Aceite De Ricino

Ricinus Communis (Castor) Seed Oil

### AGENTE ACONDICIONADOR DEL

### CABELLO

— Un aceite vegetal que se obtiene de las semillas de la planta Ricinus communis. Se usa con frecuencia como emoliente, hidratante o agente acondicionador de la piel.

— Realza la suavidad y la sedosidad.

# S

## Extracto Del Árbol Sal

Shorea Robusta Resin

### LÍPIDO

— El Sal es un árbol polivalente de hoja perenne con un alto contenido en resina. Crea viscosidad y estructura en las emulsiones.

— Refuerza la consistencia moldeable del producto.

## Manteca De Karité

Butyrospermum Parkii (Shea) Butter

### AGENTE ACONDICIONADOR DEL

### CABELLO

— Un ingrediente súper nutritivo para la piel y el cabello que se extrae de las semillas del fruto del árbol de la Manteca de Karité y que, de forma natural, es rico en vitaminas A, E y F. Ofrece protección UV (SPF-6) y proporciona al cabello y la piel ácidos grasos y nutrientes necesarios para la producción de colágeno.

— Mejora el aspecto y el tacto del cabello.

## Sílice

Silica

### AGENTE ESPESANTE

— El Sílice es el nombre de un grupo de minerales compuestos por silicona y oxígeno, los dos elementos más abundantes de la corteza terrestre. Es más conocido como cuarzo, que es el componente de la arena más común.

— Refuerza el volumen y la fijación.

## Sodium C14-16 Olefin Sulfonate

Sodium C14-16 Olefin Sulfonate

### AGENTE LIMPIADOR Y ESPUMANTE

— Una mezcla de surfactante sintético de cadenas largas de sulfonato de sal libre de sulfatos.

— Gran agente limpiador. Elimina muy bien las impurezas y la grasa.

## Sodium Benzoate

Sodium Benzoate

### CONSERVANTE

— Se usa ampliamente en los alimentos ácidos, bebidas carbonatadas, medicinas y cosmética.

— Protege la integridad y los resultados de la fórmula.

## Sodium Methyl Cocoyl Taurate

Sodium Methyl Cocoyl Taurate

### AGENTE LIMPIADOR Y ESPUMANTE

— Surfactante limpiador libre de sulfatos

— Limpia el cabello. Elimina las impurezas y la grasa.

## Sodium Stearoyl Lactylate

Sodium Stearoyl Lactylate

### SURFACTANTE

— Mejora la textura y el tacto de la fórmula.

— Ayuda a emulsionar el producto.

## Extracto De Espirulina

Extracto de alga

### EXTRACTO DE PLANTA

— El alga verdeazulada Espirulina es conocida por ser rica en aminoácidos.

— Ayuda a acondicionar el cabello.



## Stearamidopropyl Dimethylamine

Stearamidopropyl Dimethylamine

### AGENTE ACONDICIONADOR DEL CABELLO

— Se usa como agente acondicionador y antiestático con una buena afinidad con el cabello. Crea una capa protectora alrededor de la superficie capilar.

— Mejora la peinabilidad, la suavidad y el brillo. Refuerza el efecto antiestático.

## Extracto De Sirope De Arce

Acer Saccharum (Sugar Maple) Extract

### EXTRACTO DE SIROPE DE ARCE

— Un ingrediente con base natural. El Sirope de arce es conocido por sus propiedades antioxidantes.

— Emane un aroma exquisito amaderado. Ayuda a acondicionar el cabello.

## Cera de girasol

Helianthus Annuus (Sunflower) Seed Cera

### COEMOLIENTE

— Una cera que se obtiene de las semillas del Girasol. Crea viscosidad y estructura en las emulsiones.

— Refuerza la consistencia moldeable del producto.

# T

## Almidón De Tapioca

Tapioca Starch

### AGENTE TEXTURIZANTE

— La Tapioca es un almidón que se extrae de las raíces almacenadas de la planta de la cassava. Esta especie es nativa de la región norte y centro occidental de Brasil, pero es usa ampliamente en todo Sudamérica. Para nuestros productos usamos materiales de comercio justo certificados.

— Ayuda a crear un efecto texturizante seco adicional

## Tocoferol

Tocoferol

### ANTIOXIDANTE

— Un nutriente soluble en grasa, también conocido como una forma de Vitamina E

— Ayuda a mantener la piel sana.



## Triethyl Citrate

Triethyl Citrate

### INGREDIENTE DE FRAGANCIA/SUAVIZANTE

### DE PELÍCULA

— Un éster de ácido cítrico que se usa frecuentemente como fijador de perfume, agente distribuidor en lacas y como agente activo en desodorantes.

— Crea una superficie capilar suave y refuerza el brillo, el acondicionamiento y la peinabilidad.

# V

## Vitamina C

Ácido ascórbico

### SINTÉTICO

— Polvo blanco esencial para uso medicinal y buena salud

— Conocido como antioxidante contra el envejecimiento de la piel, por proteger frente a los daños medioambientales, ya que es un potente agente reductor y por eliminar los radicales libres oxidantes en los sistemas biológicos.



# W

## (Sauce) Extracto De Corteza

Salix Alba

### ASTRINGENTE

— Ingrediente natural conocido por sus propiedades antiinflamatorias, antibacterianas y por acondicionar la piel.

# X

## Goma xantana

Goma xantana

### ESPESANTE

— Ingrediente natural usado principalmente para formulaciones.

— Se usa a menudo para la textura de productos.



# AUTHENTIC BEAUTY CONCEPT

We believe in authentic beauty. It begins the very moment you decide to be yourself. We believe authentic beauty is natural and simple. We believe in pure ingredients from carefully selected origins and vegan formulas, free from sulfates\* and silicones. We are the authentic beauty concept.

**GLOW  
CLEANSER**

For coloured hair  
Pour cheveux  
colorés  
300 mL net

# AUTHENTIC BEAUTY CONCEPT

We believe in authentic beauty. It begins the very moment you decide to be yourself. We believe authentic beauty is natural and simple. We believe in pure ingredients from carefully selected origins and vegan formulas, free from sulfates\* and silicones. We are the authentic beauty concept.

**HYDRATE  
CLEANSER**

For dry hair  
Pour cheveux  
secs  
300 mL net

# AUTHENTIC BEAUTY CONCEPT

We believe in authentic beauty. It begins the very moment you decide to be yourself. We believe authentic beauty is natural and simple. We believe in pure ingredients from carefully selected origins and vegan formulas, free from sulfates\* and silicones. We are the authentic beauty concept.

**BARE  
CLEANSER**

For delicate scalp  
Pour cuir chevelu  
délicat  
300 mL net

# AUTHENTIC BEAUTY CONCEPT

We believe in authentic beauty. It begins the very moment you decide to be yourself. We believe authentic beauty is natural and simple. We believe in pure ingredients from carefully selected origins and vegan formulas, free from sulfates\* and silicones. We are the authentic beauty concept.

**AMPLIFY  
CLEANSER**

For fine hair  
Pour cheveux  
fins  
300 mL net

Únete al #AuthenticBeautyMovement  
[authenticbeautyconcept.com](http://authenticbeautyconcept.com)

# AUTHENTIC BEAUTY CONCEPT



@AuthenticBeautyConcept  
@AuthenticBeautyConcept.spain



AuthenticBeautyConcept  
AuthenticBeautyConceptSPAIN



AuthenticBeautyConcept