

# Ceresit

A vertical graphic on the left side of the page. It is divided into four horizontal sections with different textures: a light grey textured top section, a dark grey and black rocky middle section, and a bottom section with a wood grain texture. The word "VISAGE" is written vertically in large, white, outlined letters, with each letter partially overlapping the texture sections.

V  
I  
S  
A  
G  
E

## Fasada. Priroda. Dizajn.

VISAGE završni malteri inspirisani prirodnim materijalima, namijenjeni stvaranju jedinstvene fasade za Vašu kuću.

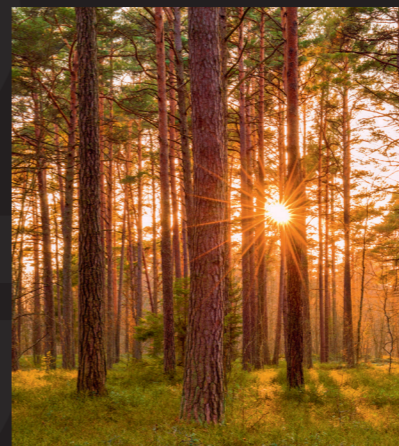
Prateći savremene trendove, arhitekti često biraju prirodne materijale poput kamena i drveta kako bi fasadu učinili dominantnijom. Cigla i beton se često koriste za različite projekte stranih investitora. Nažalost, pravi materijali nisu samo skupi već i teški za rad i transport.

Dugogodišnje iskustvo na području građevinarstva, zajedno s poznavanjem arhitektonskih trendova, potaknulo nas je na pokretanje VISAGE palete završnih maltera i boja inspirisanih prirodom. Ova paleta savršen je odgovor na izazove savremenog dizajna, jedinstvenih i eksperimentalnih ideja.

Posljednje izdanje VISAGE palete obogaćeno je novim bojama i teksturama koje odgovaraju dizajnerskim trendovima. Impresivan izbor omogućuje realizaciju skoro svakog projekta fasade bez poteškoća, a sve zbog primjene prirodnih materijala.



DRVO



#### **VISAGE završni malteri sa efektom drveta**

Savršeni su za svakoga ko traži prirodne materijale koji mogu izraziti istinsku ljepotu drveta. Kolekcija sadrži 12 različitih efekata, od kojih su čak 6 potpuno novih za moderan ukus. Za razliku od pravog drveta, ovaj VISAGE završni malter ne privlači crve, ne blijedi i ono što je najvažnije otporan je na vatru.

KAMEN



#### **VISAGE završni malteri sa efektom kamena**

Dolaze u širokom rasponu granitnih boja. Zahvaljujući svojstvima melange, fasadi daju vrlo poseban i prepoznatljiv izgled. Ova skupina proizvoda osvježena je sa 8 potpuno novih efekata koji garantuju elegantan i moderan izgled bilo koje fasade. Budući da su lagani, ne utječu na strukturu građevine pa se mogu primijeniti ne samo na fasadama novih zgrada, već i na starim zgradama koje je potrebno obnoviti.

CIGLA/  
BETON



#### **VISAGE završni malteri sa specijalnim efektima**

Uključuju proizvode koje mogu stvoriti različite uzorke betona. Dvije dostupne šablone betona zajedno sa 12 različitih boja pružaju razne mogućnosti. Ovaj VISAGE završni malter predstavlja spoj jednostavne primjene i trajnost. Dolazi u 3 nijanse sive i u nekoliko tekstura. VISAGE završni malter sa specijalnim efektima je savršeno rješenje za dobivanje minimalističkih i privlačnih fasada.



# Završni malteri sa efektom DRVETA



Drvo ima ključnu ulogu u savremenom dizajnu. Ovisno o projektu, drvene fasade idealne su za stvaranje velikih površina modernih stambenih naselja i poslovnih zgrada, ali i za manje fasade porodičnih kuća. Drvo se također može koristiti za naglašavanje arhitektonskih detalja poput prozora ili stubova.

VISAGE završni malteri sa efektom drveta mogu jednostavno stvoriti izgled prirodnog drveta bez dugotrajnih radova i velikih troškova. Kolekcija od 6 klasičnih tonova bora, hrasta, tikovine, oraha i wenge u posljednje je vrijeme obogaćena sa 6 potpuno novih. Srebrno siva,

svijetlo bež, čelično siva, bijela breza, tamno smeđa i afrička ebanovina predstavljaju hladnije nijanse drveta i omogućuju Vam oblikovanje fasade koja odražava najnovije arhitektonske trendove.



Za efekat drveta u 3 jednostavna koraka!

1. Nanesite malter CT 720 na podlogu.
2. Pritisnite silikonsku šablonu za oblikovanje tekture drveta.
3. Izaberite jednu od 12 boja za drvo CT 721, kako biste stvorili dekorativni sloj koji daje prirodnu boju drveta.





Dark Brown

NOVO

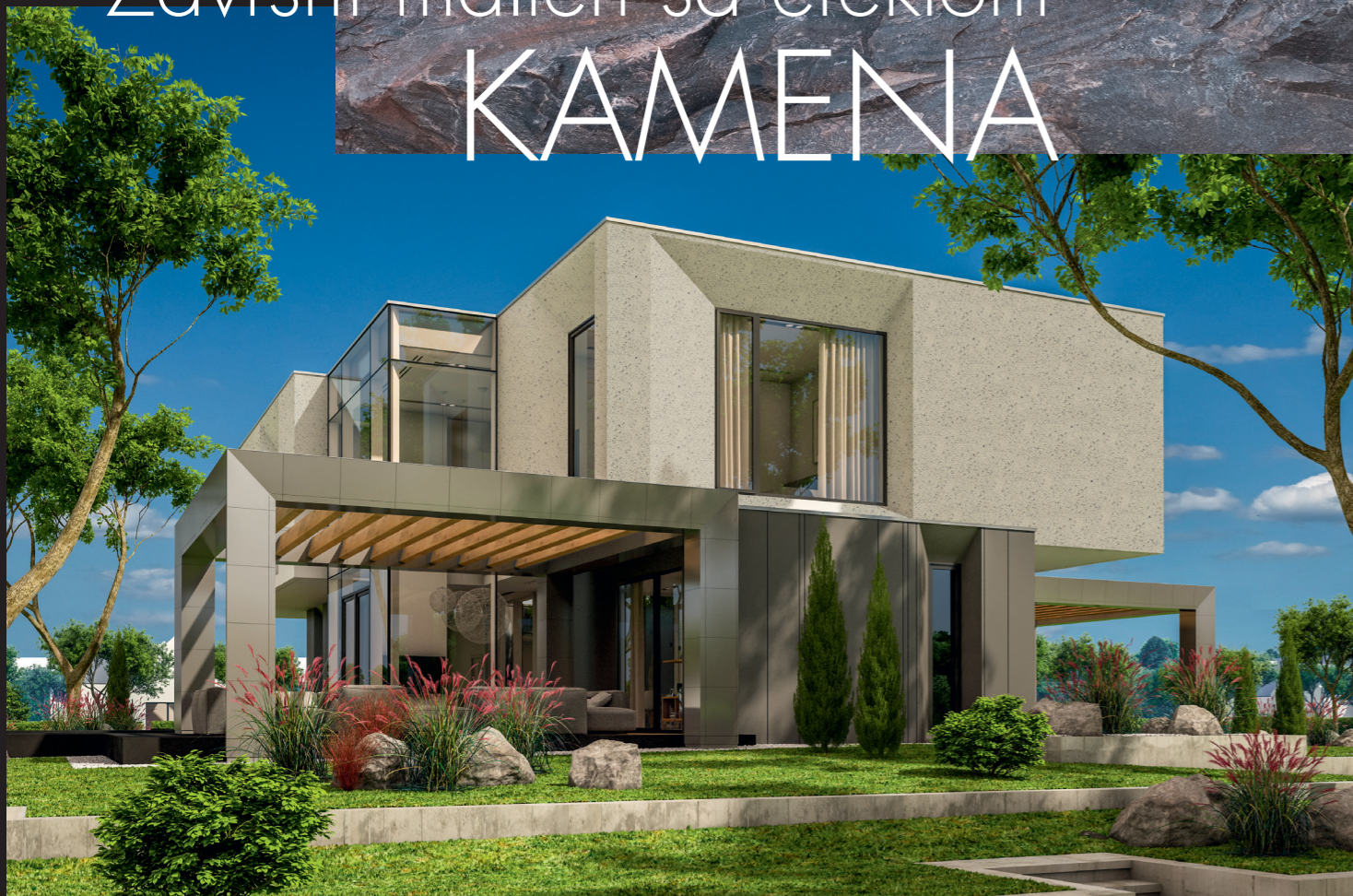


Steel Grey

NOVO



# Završni malteri sa efektom KAMENA



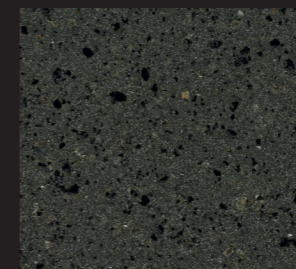
Kamen je popularan materijal koji je stotinama godina korišten i kao takav je jedan od omiljenih zbog svoje raznolikosti i bezvremenske ljepote. Fasada dobiva dostojanstven i elegantan izgled a koristi se za stvaranje klasičnog, ali i minimalističkog oblika zgrade. Može se koristiti u zanimljivoj kombinaciji s drugim tradicionalnim građevinskim materijalima. Ove fasade predstavljaju visokokvalitetan, moderan, ali skroman dizajn koji naglašava izvrstan ukus investitora.

VISAGE završni malteri sa efektom kamena dočaravaju izgled granita

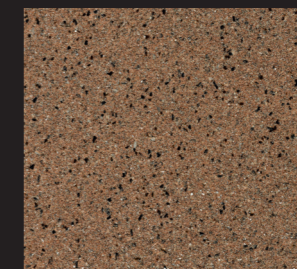
koji je uistinu izvanredan materijal, poželjan zbog svoje elegancije i jednostavnosti. Za razliku od prirodnog granita, proizvodi VISAGE ne dodaju pretjeranu težinu konstrukciji pa fasada ostaje čvršća i izdržljivija. Ova linija također je obogaćena, 8 od 10 efekata potpuno su novi i predstavljaju različite nijanse, od toplih, zelenkastih do tamnih i intenzivnih tonova. Mogu se jednostavno koristiti na cijelom fasadnom zidu ili samo za naglašavanje arhitektonskih detalja. Bez obzira na veliko područje primjene, završni malter sa efektom granita osigurava elegantan izgled bilo koje fasade.



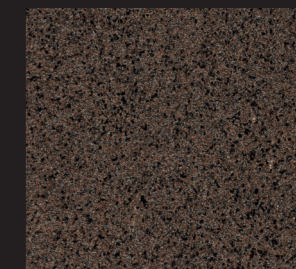
Malaga Cream **NOVO**



Norway Grey **NOVO**



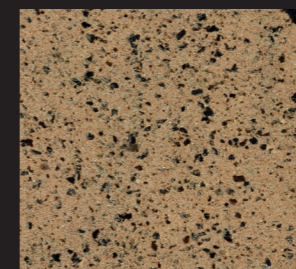
Bolivia Red **NOVO**



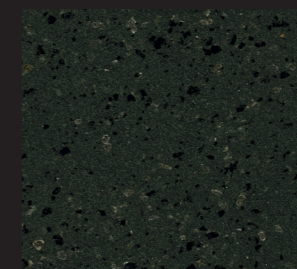
Africa Red **NOVO**



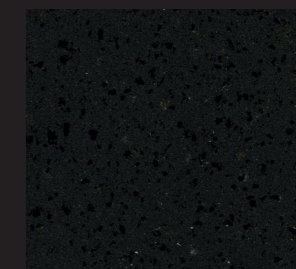
Etna Grey **NOVO**



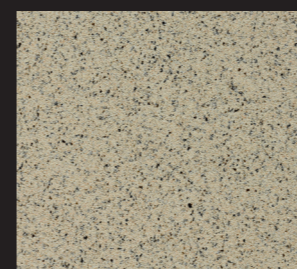
California Sand **NOVO**



Madeira Green **NOVO**



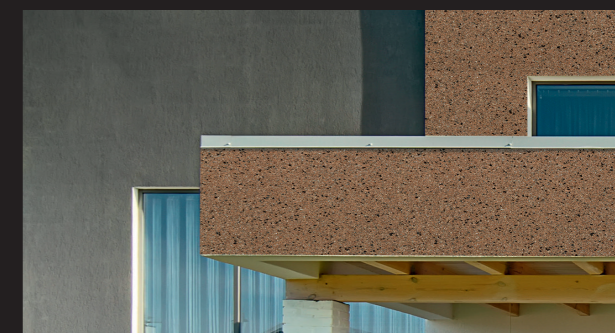
Calcutta Anthracite **NOVO**



Jamaica Brown



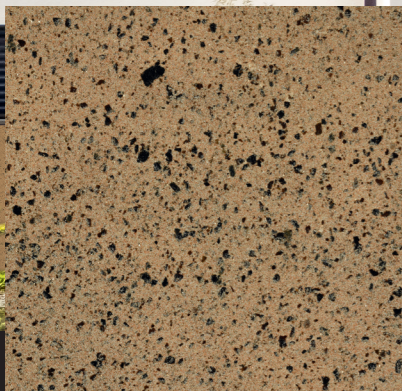
Mozambic Graphite



Za efekat kamena u 3 jednostavna koraka!

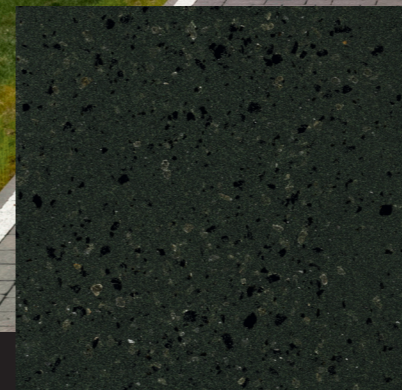
1. Izaberite jedan od 10 efekata granita CT 710 žbuke.
2. Pomiješajte malter s gotovom mješavinom agregata u stanici za nijansiranje.
3. Nanesite malter na podlogu u dva sloja postupkom "mokra na mokro".





California Sand

NOVO



Madeira Green

NOVO



# Završni malteri sa specijalnim EFEKTIMA



Sydney Light



Chicago Grey



Tokyo Graphite



Arhitektonski betonski malter namijenjen je završnoj obradi kuća, kancelarija i javnih zgrada u najmodernijem stilu. Proizvodi dolaze u tri nijanse sive boje (svijetla, srednja i tamna) te više načina završne obrade, kako bi se postigao izgled betona. Završni izgled fasade ovisiti će o pojedinačnoj tehnici nanošenja, strukturi pozadinskih slojeva ili kreativnosti dizajnera.



Za efekat betona u 3 jednostavna koraka!

1. Izaberite jednu od 3 nijanse CT 760 arhitektonskog maltera sa efektom betona.
2. Nanesite bazni sloj maltera na podlogu.
3. Nanesite teksturalni sloj. Konačni efekat ovisi o tehnikama primjene, alatima i iskustvu.



# POSEBNE

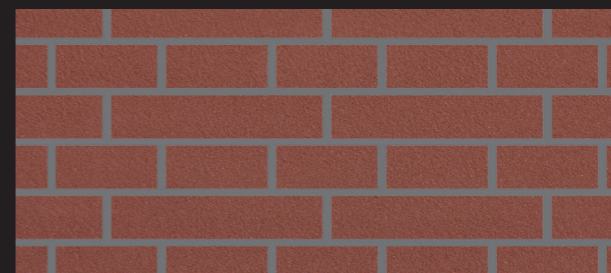
## šablone za izradu teksture



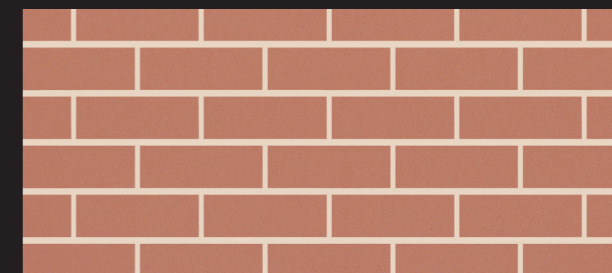
Za poseban efekat u 5 jednostavnih efekata!

1. Nanesite pretpremaz na površinu izborom boje u kontrastu s bojom maltera.
2. Izaberite jednu od 2 dostupne šablone i čvrsto je pritisnite na zid.
3. Izaberite jednu od 12 boja akrilnog maltera CT 60.
4. Nanesite malter na podlogu. Za postizanje različitih tekstura možete koristiti različite tehnike nanošenja.
5. Uklonite šablonu dok je malter mokar.

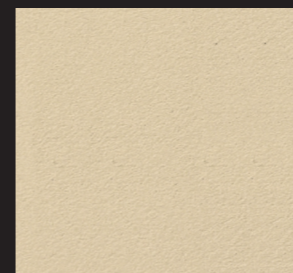
Šablone su osmišljene kako bi stvorile efekat različitih uzoraka betona. Mogu se nanositi na fasadu zgrade ili bilo gdje drugdje u okolini, npr. na ogradu. Dvije dostupne šablone (London i Boston cigla) u kombinaciji sa 12 različitih boja omogućuju stvaranje fasade ili završnog izgleda s industrijskim vibracijama tradicionalne seoske kućice. Sve bez mukotrpnog procesa izgradnje zidova pravim ciglama.



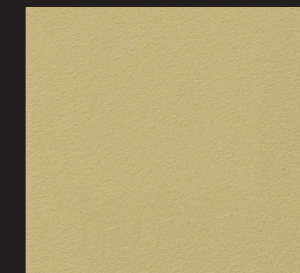
Stencil: Boston Brick



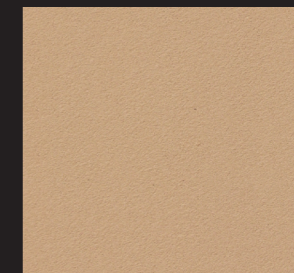
Stencil: London Brick



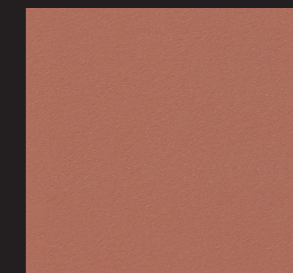
Dominicana Beige



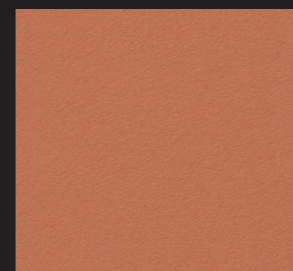
Sicilia Yellow



Hawaii Cream



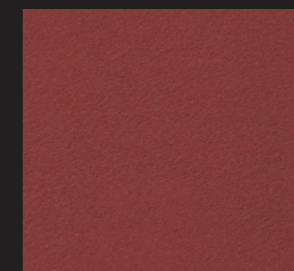
Utah Red



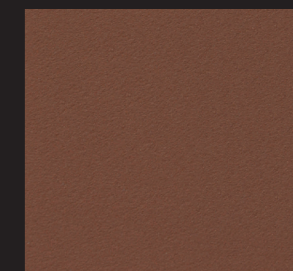
Ravenna Red



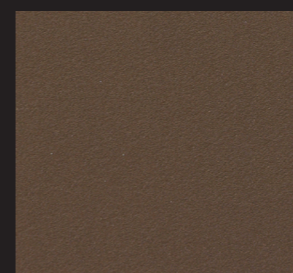
Vienna Bordo



Italian Bordo



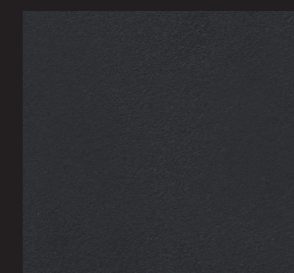
Sevilla Brown



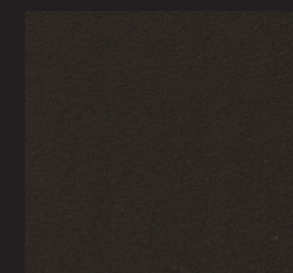
Roman Brown



Japan Grey

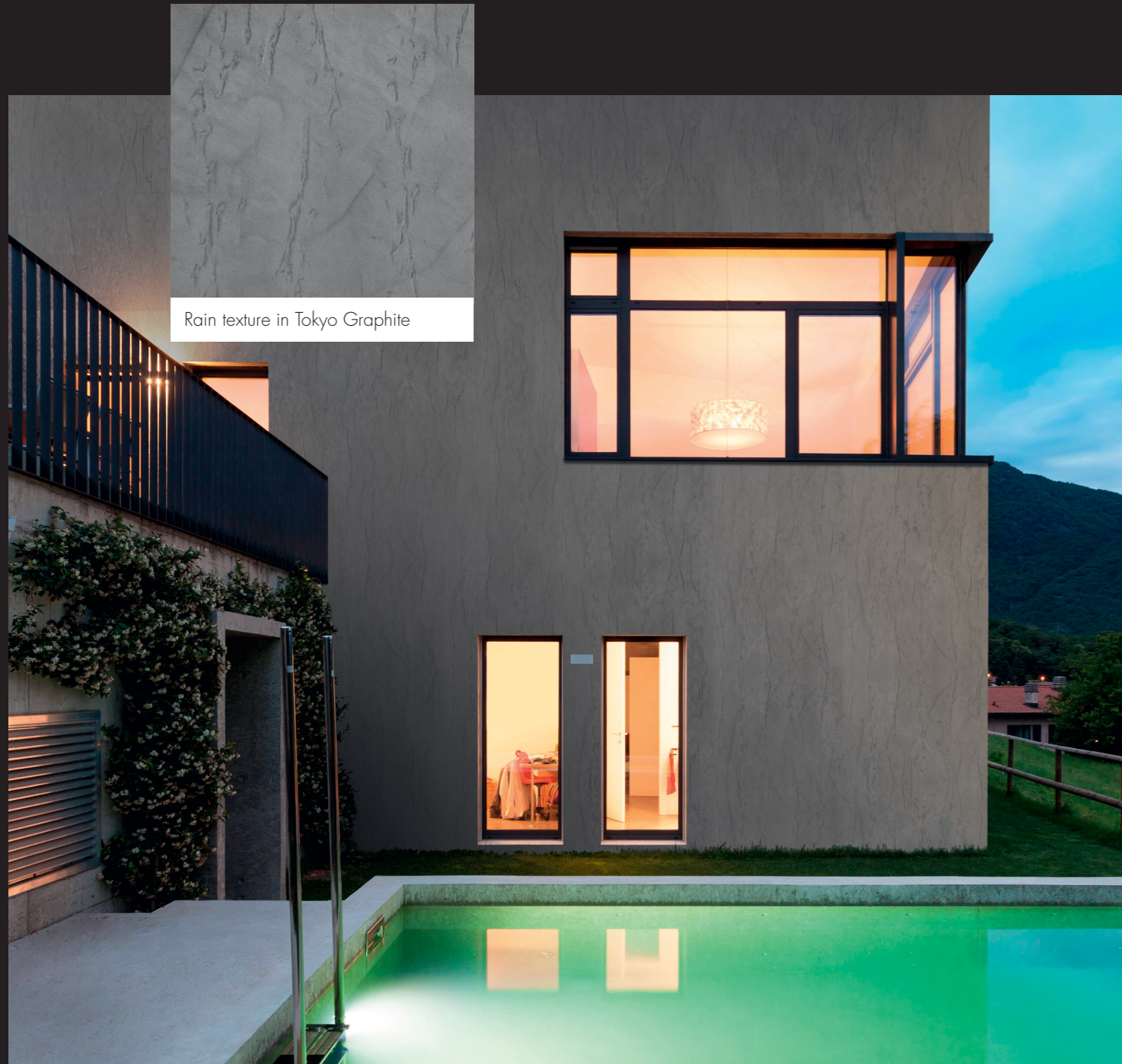


Java Graphite

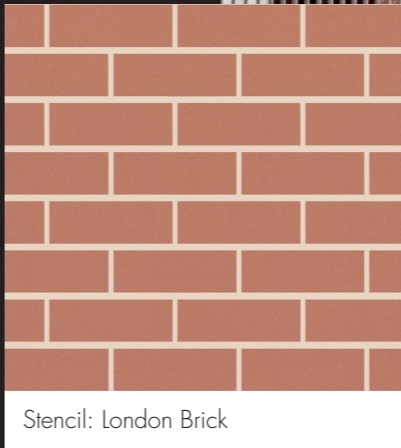


Sumatra Brown





Rain texture in Tokyo Graphite



Stencil: London Brick





## CT 710 VISAGE

### Završni malter sa efektom prirodnog kamena

Završni malter sa efektom strukture granita. Za vanjsku i unutrašnju upotrebu.



## CT 720 VISAGE

### Završni malter sa efektom drveta

Završni malter za stvaranje drvenih struktura. Za vanjsku i unutrašnju upotrebu.



## CT 721 VISAGE

### Impregnacija boje drveta

Završna impregnacija za stvaranje boja drveta. Za vanjsku i unutrašnju upotrebu.



## CT 722 VISAGE

### Sredstvo protiv lijepljenja šablone

Nanosi se na šablonu kako bi se izbjeglo lijepljenje kalupa na žbuku za vrijeme stvaranja strukture drveta. Za vanjsku i unutrašnju upotrebu.



## CT 60 VISAGE

### Završni malter sa efektom prirodnog kamena

Završni akrilni malter preporučuje se za stvaranje izgleda betona ili prirodnog kamena pomoću šablone.



## CT 760 VISAGE

### Arhitektonska betonski malter

Završni malter sa efektom betona. Za vanjsku i unutrašnju upotrebu.

Dizajn impregnira reflektirajuće boje prirodnog drveta za vanjsku i unutrašnju upotrebu.



# Ceresit

Ceresit/VISAGE/XXX/G3/12.2019



**Henkel Adhezivi BH d.o.o.**

Drakuljica bb  
89230 Bileća  
Bosna i Hercegovina

[www.ceresit.ba](http://www.ceresit.ba)  
e-mail: [ljepilabh@henkel.com](mailto:ljepilabh@henkel.com)