

tbh  
true  
beautiful  
honest

  
Schwarzkopf  
PROFESSIONAL

## Technisches Handbuch



*Together. A passion for hair.*



tbh

true  
beautiful  
honest

# 'My hair but better' Haarfarbe

Multidimensionale Haarfarbe, die die natürlichen  
Höhen und Tiefen des Haars berücksichtigt

**100%** vegane Formulierung\*

Bis zu **93%** Inhaltsstoffe natürlichen Ursprungs\*\*

Bis zu **50%** weniger Ammoniak\*\*\*

**0%** PTD/PPD\*\*\*\*

\* Frei von Inhaltsstoffen tierischen Ursprungs

\*\* Produktabhängig; Kalkulation beinhaltet einen Anteil von bis zu 65% Wasser

\*\*\* Im Vergleich zu klassischen, permanenten Haarfarben

\*\*\*\* Wenn eine Allergie gegenüber Haarfarben bereits bekannt ist, muss ein vorheriger  
Allergietest mit dem Produkt bei einem Hautarzt durchgeführt werden





# t true - bleibt Dir treu

**Multidimensionale Haarfarbe,**  
die mit den natürlichen Höhen  
und Tiefen des Haars arbeitet -  
für einzigartige Farbtöne,  
individuell für alle Kund:innen.

## Was ist eine multidimensionale Haarfarbe?

Die natürliche Haarfarbe lebt von helleren und dunkleren Strähnen, die sich durch das gesamte Haar ziehen. tbh - true beautiful honest Nuancen arbeiten mit diesen natürlichen Höhen und Tiefen und unterstreichen diese. So entstehen einzigartige, natürlich aussehende Farbergebnisse mit bis zu 100% multidimensionaler Deckkraft. tbh - true beautiful honest verleiht dem Haar zudem einen natürlichen Glanz, um den Look nach der Philosophie 'my hair but better' zu vervollständigen.

## Wie sieht eine multidimensionale Haarfarbe aus?

Um den Unterschied zwischen traditioneller, uniformer und multi-dimensionaler Deckkraft zu visualisieren, dienen diese Beispiele...



**Natur**  
*Kontraste in  
Holzmaserungen*



**Holzlack**  
*Traditionelle,  
vollständige Abdeckung*



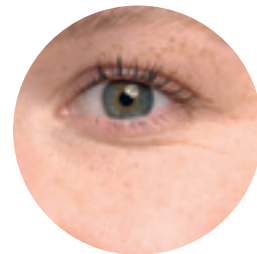
**Holzlasur**  
*Multidimensionale  
Deckkraft*



**Natur**  
*Sommersprossen  
auf der Haut*



**Foundation**  
*Klassische,  
vollständige Deckkraft*



**BB Cream**  
*Multidimensionale  
Deckkraft*



**Natur**  
*Natürliche Farbe  
der Lippen*



**Lippenstift**  
*Klassische,  
vollständige Deckkraft*



**Lipgloss**  
*Multidimensionale  
Deckkraft*

## BLEIBE DEINER BASIS TREU

*Multidimensionale Haarfarbe  
unterstreicht die natürliche Grundlage  
und versteckt sie nicht - so verleiht  
sie jeder Person ein personalisiertes,  
individuelles Farbergebnis.*

# b beautiful - natürliche Farbergebnisse

**Unsere einzigartigen Mischungen** von Farbpigmenten kreieren pudrig schimmernde Nuancen mit einem natürlichen, gesunden Glanz.



# honest - ehrlich formuliert

**100%** vegane Formulierung\*  
Bis zu **93%** Inhaltsstoffe  
natürlichen Ursprungs\*\*  
Bis zu **50%** weniger  
Ammoniak\*\*\*  
**0%** PTD/PPD\*\*\*\*

**tbh - true beautiful honest** enthält zusätzliche Inhaltsstoffe, welche die Leistung unterstützen, um Farbergebnisse mit bis zu 100% multidimensionaler Deckkraft zu erzielen - ohne Kompromisse. Pflegestoffe tragen außerdem dazu bei, Deinen Kund:innen ein hohes Maß an Pflege während der Coloration anbieten zu können.



## TRAUBENKERNÖL

(*Vitis Vinifera Seed Oil*)  
Traubenkernöl verleiht dem Haar  
einen natürlichen Glanz.



## ARGANÖL

(*Argania spinosa Kernel Oil*)  
Natürliches Öl, das besonders  
in der Hautpflege verwendet wird.  
Es macht das Haar geschmeidig  
und verleiht Glanz.



## MACADAMIAÖL

(*Macadamia Ternifolia Seed Oil*)  
Natürliches Öl, bekannt  
für seine Glanz verleihenden  
Pflegeeigenschaften.



## 50% WENIGER AMMONIAK

(*Ammonium Hydroxide*)  
Bis zu 50% weniger Ammoniak\*\*\*,  
um die Unversehrtheit der Haare  
zu schützen und einen angenehmen  
Service zu ermöglichen.



## HAARFARBSTOFFE

(*2-Methoxymethyl-p-Phenylenediamine etc.\*\*\*\*\**)  
Speziell kombiniert um pudrige  
Farbtöne zu erzeugen, enthalten die  
Nuancen ein spezielles Färbemittel  
(HEP+), welches bekannt ist,  
das Risiko Allergien zu entwickeln  
zu reduzieren.\*\*\*\*\*

\* Frei von Inhaltsstoffen tierischen Ursprungs

\*\* Produktabhängig; Kalkulation beinhaltet einen  
Anteil von bis zu 65% Wasser

\*\*\* im Vergleich zu klassischen, permanenten  
Haarfarben

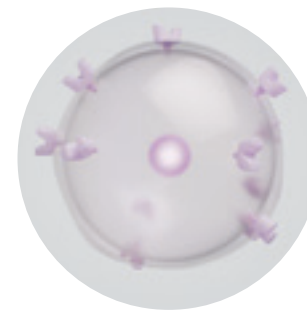
\*\*\*\* Wenn eine Allergie gegenüber Haarfarben bereits  
bekannt ist, muss ein vorheriger Allergietest mit dem  
Produkt bei einem Hautarzt durchgeführt werden

\*\*\*\*\* Resorcinol, 2,7-Naphthalenediol,  
2-Methylresorcinol, 2-Amino-3-Hydroxypyridine,  
2,4-Diaminophenoxyethanol HCl, 2-Amino-6-  
Chloro-4-Nitrophenol, 1-Hydroxyethyl 4,5-Diamino  
Pyrazole Sulfate, 5-Amino-6-Chloro-o-Cresol,  
1,3-Bis-(2,4-diaminophenoxy) Propane HCl,  
4-Chlororesorcinol, 2,6-Dihydroxyethylaminotoluene,  
1,5-Naphthalenediol

\*\*\*\*\* Obwohl das Risiko eine neue Allergie zu  
entwickeln reduziert wird, verbleibt das Risiko  
einer schweren allergischen Reaktion. Deshalb  
sollte 48 Stunden vor der Coloration immer ein  
Allergieverdachtstest durchgeführt werden. Wenn  
es in der Vergangenheit bereits Reaktionen auf eine  
Coloration gab, sollte das Haar nicht gefärbt werden.  
Folge den Sicherheitshinweisen und kontaktiere  
www.schwarzkopf-professional.com

# ausgewählte Farbstoffe

Unsere Farbstoffe wurden entwickelt um zarte, pudrig schimmernde Nuancen zu kreieren. Außerdem wurden die Inhaltsstoffe explizit aufgrund ihres reduzierten Allergierisikos ausgewählt. Das HEP+ Farbstoffmolekül in der Formulierung hilft das Risiko eine Allergie zu entwickeln zu reduzieren - bei Personen die nicht bereits allergisch auf Colorationen reagieren. Wenn Deine Kund:innen bereits in der Vergangenheit allergisch auf Colorationen reagiert haben, solltest Du keine Färbung durchführen.



## T-ZELLEN

T-Zellen schützen uns, indem  
sie alle fremden Stoffe,  
die in unseren Körper gelangen,  
überprüfen. Ihre Rezeptoren  
sind für die Aktivierung einer  
Reaktion des Immunsystems  
verantwortlich.



## PTD/PPD MOLEKÜLE

Manchmal können harmlose PPD oder  
PTD Farbstoffmoleküle mit den  
T-Zellrezeptoren eine Verbindung  
eingehen und damit eine Immunreaktion  
auslösen, die wiederum zu einer  
Allergie führen kann.



## HEP+ MOLEKÜL

Aufgrund seiner angepassten  
Form, kann das HEP+ Molekül  
nur schwer eine Verbindung  
mit den T-Zellrezeptoren  
eingehen, sodass das Risiko  
einer Immunreaktion und damit  
einer Allergie vermindert ist.\*\*\*\*\*



Scannen, um mehr über  
HEP+ zu erfahren



# Nachhaltiger Beitrag

Wenn du dich für **tbh - true beautiful honest** entscheidest, leistest du einen positiven Beitrag zu unserer Umwelt. Wir sind PETA zertifiziert, haben eine vegane Formulierung und nutzen recycelte Materialien und soziales Plastik für unsere Verpackungen.



### PETA-APPROVED

**PETA's GLOBAL ANIMAL TEST-FREE**  
Global Animal Test-Free von PETA erkennt Marken an, die beweisen konnten, dass ihre Lieferanten keine Tests an Tieren durchführen, in Auftrag geben, sie finanzieren oder erlauben, dass für ihre Inhaltsstoffe, Formulierungen oder fertigen Produkte Tierversuche durchgeführt werden oder dies in der Zukunft tun werden - ganz egal wo auf der Welt.

### WAS IST SOZIALES PLASTIK/ PLASTIC BANK?

*Plastic Bank ist ein soziales Unternehmen, das daran arbeitet Plastikabfälle, welche in die Natur gelangen, zu reduzieren. Außerdem bietet es Personen, die in Armut leben, neue Chancen. tbh - true beautiful honest bezieht Plastik aus Indonesien.*



### VEGANE FORMULIERUNGEN\*

**VEGAN OHNE KOMPROMISSE**  
Wir haben ausschließlich Inhaltsstoffe ohne tierischen Ursprung ausgewählt. Zeitgleich haben wir sichergestellt, dass die Leistung unserer Produkte nicht eingeschränkt wird.

\* Frei von Inhaltsstoffen tierischen Ursprungs



### NACHHALTIGE VERPACKUNG

**FÜR EINEN SCHÖNEREN PLANETEN**  
tbh - true beautiful honest - wir möchten unserem wunderschönen Planeten etwas Gutes tun. Deshalb nutzen wir nachhaltige Verpackungen, inklusive recycelten Materialien und sozialem Plastik.



Tuben  
**100% recyceltes Aluminium**



Verschlusskappen  
**100% recycelte Plastikverschlüsse**



Faltschachtel & Beipackzettel  
**mindestens 93% recycelter Karton**



Tone Softener Flasche ohne Pumpe  
**97% soziales Plastik**



**Lerne mehr über unsere Beiträge zum Thema Nachhaltigkeit**

# Farbportfolio



**Natur**  
Naturtöne mit einem sanften Touch Schoko oder Beige



**Kühl**  
Moderne rauchige Nuancen zur Veredelung unterliegender Wärme




**Warm**  
Luxuriöse warme Reflexe, gedämpft durch roséfarbene Untertöne




**Tone Softener**  
Angereichert mit besonderen Pflegeeigenschaften, eignet er sich hervorragend für Farbauffrischungen und Glossing, und sorgt für ein natürlich aussehendes Farbergebnis.

# Mischungsverhältnisse


MULTIDIMENSIONALE WEISSABDECKUNG		
Für bis zu 100% multidimensionale Deckkraft	Bis zu 50% Weißanteil	Verwende den gewünschten Mode- oder Naturton
	Mehr als 50% Weißanteil	Verwende den gewünschten Naturton. Bei Modetönen mische den Modeton 2:1 mit einem Naturton. (z.B 40ml 8-19C + 20ml 8-06N)

KLASSISCHE SERVICES			
	Entwickler	Stufen an Aufhellung	Verwendung
	IGORA ROYAL Oil Developer 3%   10 Vol.	Keine	Dunkler färben, Farbanlagerung auf vorab aufgehellter oder heller Ausgangsbasis
	IGORA ROYAL Oil Developer 6%   20 Vol.	Bis zu 1 Stufe	Für Ton-in-Ton Coloration
	IGORA ROYAL Oil Developer 9%   30 Vol.	Bis zu 2 Stufen	Für Hellerfärbung (10-)→ auf Ausgangsbasis 7 oder heller
	IGORA ROYAL Oil Developer 12%   40 Vol.	Bis zu 3 Stufen	Nur für Hellerfärbung (10-)→ auf Ausgangsbasis 7 oder heller



Mische  
1:2  
Einwirkzeit  
bis zu 15 Min.

PASTELLSERVICES	
Verwendung	Kreiere Pastellnuancen, ideal für Ausgangsbasis 9 oder heller
Nuancen	tbh – true beautiful honest Nuancen der Tontiefe 8-, 9- oder 10-
Produkt	IGORA VIBRANCE Activator Lotion 1.9%   6 Vol.
Applikation	Wo notwendig auf feuchtem Haar applizieren



Mische  
**1:1:1**  
Einwirkzeit  
5-10 Min.

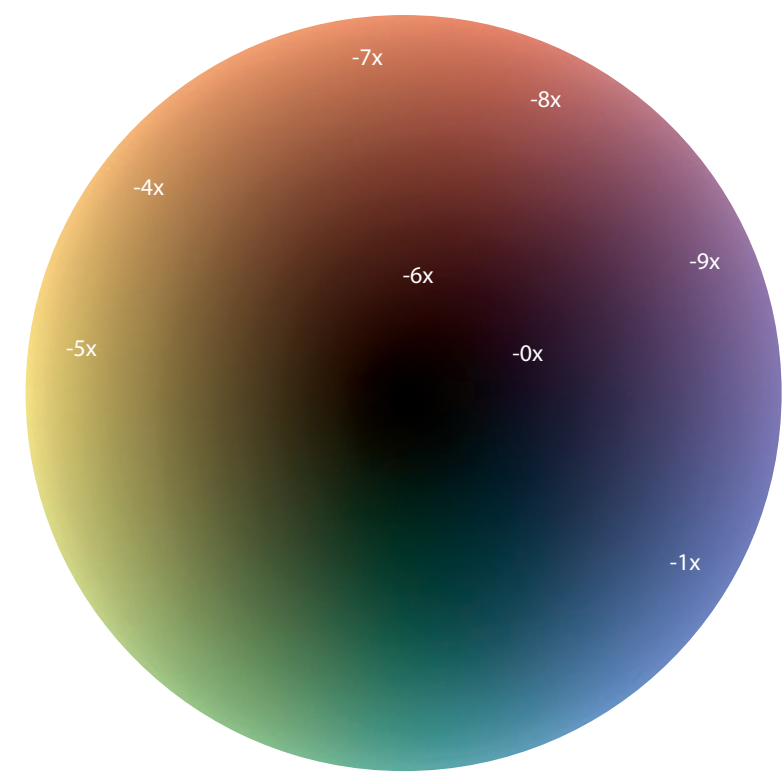
FARBAUFFRISCHUNG & GLOSSING	
<b>Verwendung</b>	Für die Auffrischung von Längen und Spitzen
<b>Nuancen</b>	Alle tbh - true beautiful honest Nuancen
<b>Produkt</b>	IGORA VIBRANCE Activator Lotion 1.9%   6 Vol. und tbh – true beautiful honest Tone Softener
<b>Applikation</b>	Vom Ansatz bis in die Spitzen applizieren

# Ton & Tiefe Ziffernsystem

Das Ziffernsystem von tbh - true beautiful honest besteht aus Ziffern und Buchstaben, die jede Nuance beschreiben. Das Ziffernsystem basiert auf dem Schwarzkopf Professional System. Das buchstabenbasierte System hingegen gibt die Farbwelt an, zu der die Nuance gehört: N für Naturtöne, C für Cool (kühle Töne) und W für warme Töne.

8		1	9	C
Farbtiefe (Hellblond)	—	Hauptreflex (Cendré)	Nebenreflex (Violett)	Farbwelt (Kühl)

FARBTIEFE	FARBRICHTUNG
	-0 Natur
1 – Schwarz	-1 Cendré (Violett/Blau)
	-2 Asch (Blau/Grün)
3 – Dunkelbraun	-3 Matt (Grün)
4 – Mittelbraun	-4 Beige (Orange/Violett)
5 – Hellbraun	-5 Gold (Gelb)
6 – Dunkelblond	-6 Schoko (Rot/Braun)
7 – Mittelblond	-7 Kupfer (Orange)
8 – Hellblond	-8 Rot
9 – Extra Hellblond	-9 Violett (Lila)
10 – Ultrablond	



**tbh – true beautiful honest**  
**FARBPORTFOLIO** - Zu wissen, wo genau sich ein Farbton im Farbkreis befindet, hilft Dir die richtige Nuance auszuwählen.

# Tone Softener

**tbh - true beautiful honest Tone Softener** ist ein technisches Produkt, welches Pigmentintensität reduziert, während es zeitgleich das Haar pflegt. Der Tone Softener kann mit jeder tbh – true beautiful honest Nuance gemischt werden um stumpfen Längen und Spitzen wieder Leben einzuhauchen. Die zusätzlichen Pflegeeigenschaften machen ihn zum idealen Partner für Farbauffrischungen und Glossings, um den 'my hair but better' Look zu erzielen und dem Haar einen gesundaussiehenden Glanz zu verleihen. Für mehr Informationen siehe Dir die Anwendungssektionen an.



100% vegane Formulierung\*  
97% Inhaltsstoffe natürlichen Ursprungs\*\*  
0% Mikroplastik  
0% Silikone und Parabene



**SHEABUTTER**

(*Butyrospermum Parkii* Butter)  
Natürlicher Inhaltsstoff, reich an Fettsäuren, der hilft das Haar geschmeidiger zu machen.



**MACADAMIAÖL**

(*Macadamia Ternifolia* Seed Oil)  
Natürliches Öl, bekannt für seine Glanz verleihenden Pflegeeigenschaften.



**ARGANÖL**

(*Argania spinosa* Kernel Oil)  
Natürliches Öl, das besonders in der Hautpflege verwendet wird. Es macht das Haar geschmeidig und verleiht Glanz.

\* Frei von Inhaltsstoffen tierischen Ursprungs  
\*\*Kalkulation beinhaltet einen Anteil von 88% Wasser

# Guidelines zur Beratung

Die Grundlage eines erfolgreichen Farbservices ist eine klare Kommunikation während der Beratung. Es ist wichtig, genau zu verfolgen, wie Deine Kund:innen ihr gewünschtes Endergebnis beschreiben, damit es gezielt umgesetzt werden kann. Zeitgleich ist es genau so wichtig, dass Du ihnen die richtigen Fragen stellst, sodass beide Seiten gleiche Erwartungen haben. Fragen zum Lebensstil können helfen zu verstehen, welche Techniken und Services sich am besten eignen - angepasst an den Alltag der Kund:innen. Folge diesen Empfehlungen, um zu verstehen, wonach Deine Kund:innen suchen.

## 1 FARBBEDÜRFNISSE

### Welche Ansprüche haben Deine Kund:innen an eine Haarfarbe?

Beginne die Farbberatung damit, die Erwartungen Deiner Kund:innen an den Salonbesuch zu verstehen. Möchtern sie sich nur kurzfristig oder längerfristig an die neue Haarfarbe binden? Soll die aktuelle Farbe aufgefrischt oder verändert werden? Da tbh - true beautiful honest multidimensionale Deckkraft bietet, sind die Farbergebnisse von der Grundlage abhängig. Sei aufmerksam, wenn Deine Kund:innen das gewünschte Endergebnis beschreiben. Wenn Du die folgenden Schlüsselworte hörst, eignet sich tbh - true beautiful honest hervorragend für den Farbservice.

dimensional      nahtlose Übergänge  
verschmolzen  
my hair but better  
verlaufend  
lebendig      natürlich aussehend

### Welchen Lifestyle pflegen Deine Kund:innen?

Besprich mit Deinen Kund:innen wie groß ihre Bereitschaft ist eine Farbe regelmäßig aufzufrischen, um die richtige Zielgruppe zu identifizieren. Wollen sie eine Farbe die wenig Zuwendung benötigt, oder kommen sie oft für einen Touch-up in den Salon? Stört sie eine harte Linie am Ansatz zwischen den Salonbesuchen? Wie steht es um das Bewusstsein Deiner Kund:innen gegenüber Inhaltsstoffen und Empfindlichkeiten? Sind sie empfindlich auf Ammoniak? Verwenden sie mehr natürliche Inhaltsstoffe in ihrer Beauty-Routine? Ist die vegane Formulierung und die PETA Zertifizierung etwas, dass sie wahrnehmen und schätzen? Diese Fragen zu stellen kann Dir helfen, die idealen Kund:innen für tbh - true beautiful honest zu erkennen.

### VERWENDE VISUELLE BEISPIELE

Verwende das Consultation Tool, um zu visualisieren, wie traditionelle Deckkraft im Vergleich zu multidimensionaler Deckkraft aussieht. Dies kann helfen den Unterschied der Farbergebnisse zu erklären und vor allem die Vorteile einer multidimensionalen Haarfarbe zu verdeutlichen, wenn es um den Farberhalt und Nachwuchs geht.

## 2 DIAGNOSE

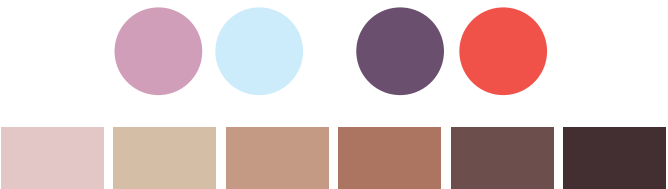
### Beachte körperliche Merkmale

Die körperlichen Merkmale Deiner Kund:innen helfen Dir herauszufinden, welche Farbwelten am besten zu ihnen passen.

### Hautfarbe (Teint)

#### Kühl

Wirkt Pink/Blau bei hellen und Lila/Rot bei mittleren und dunklen Hautfarben.



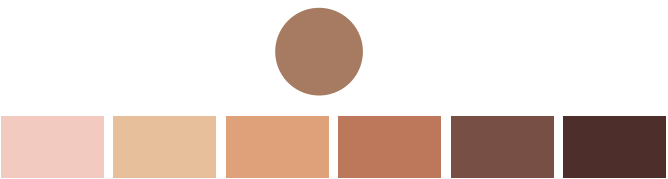
#### Warm

Wirkt Gelb bei hellen/mittleren Hautfarben, wirkt pfirsichfarben oder golden bei mittleren und dunkleren Hautfarben.



#### Neutral

Eine Mischung aus sowohl warmen als auch kühlen Tönen. Oft sichtbare Olivttöne.



### Augenfarbe

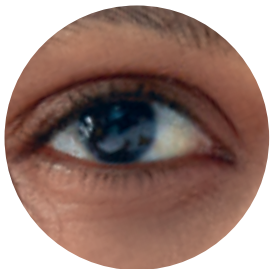
#### Kühl

Blau  
Grün  
Blasses Braun  
Grau



#### Warm

Braun  
Bernstein  
Haselnuss





# Guidelines zur Beratung

### Bestimme die bestehende(n) Farbtiefe(n)

Bestimme die aktuelle Ausgangsbasis Deiner Kund:innen indem Du die untere Darstellung nutzt. Da tbh - true beautiful honest eine multidimensionale Haarfarbe ist, ist es wichtig den Einfluss der natürlichen Untertöne auf das Farbergebnis sowie Deine Nuancenauswahl zu berücksichtigen.

	Farbtiefe	Unterton	
10			Sanftes Gelb
9			Gelb
8			Gelb Orange
7			Orange Gelb
6			Orange
5			Rot Orange
4			Rot
3			Dunkelrot
1			Dunkles Rotbraun

### DAUMENREGEL

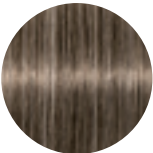
**Naturtöne** ermöglichen bis zu 100% multidimensionale Deckkraft. **Kühle Nuancen** helfen die unterliegende Wärme auszubalancieren, sodass ein neutrales Farbergebnis erzielt werden kann - selbst auf dunkleren Ausgangsbasen. Oder für einen rauchigen Akzent auf helleren Grundlagen.

**Warme Farbtöne** unterstreichen die natürliche Grundlage und betonen ein warmes Endergebnis zusätzlich.

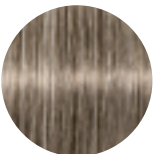
### Bestimme den Weißanteil

Bestimme den Weißanteil, um festlegen zu können, ob ein Modeton alleine ausreicht oder ob ein Anteil Naturton hinzugefügt werden muss, um bis zu 100% multidimensionale Deckkraft erzielen zu können.

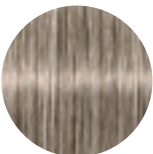
FARBWELT	% MULTIDIMENSIONALE DECKKRAFT
NATUR	Bis zu 100%
KÜHL & WARM	Bis zu 50% Weißanteil
	Bei mehr als 50% Weißanteil, im Verhältnis 2:1 mit einem Naturton mischen



30% Weißanteil



50% Weißanteil



70% Weißanteil

### Bestimme die Farbhistorie

Wenn Kund:innen Farbüberlagerungen von vorhergehenden Colorationen haben, oder ein anderer Service zur Farbkorrektur notwendig ist, besprich diese zusätzlichen Dienstleistungen mit ihnen (siehe Abschnitt Kund:innen umstellen).

## 3 APPLIKATION

Siehe Abschnitt Dimensionale Services für detaillierte Applikations- und Anwendungshinweise.

## 4 PFLEGE NACH DEM FARBSERVICE

Die Haare mit einem Farbschutzshampoo waschen. Für optimale Farbergebnisse das Haar mit dem Schwarzkopf Professional Hair Sealer stabilisieren.

## 5 FARBERHALT ZUHAUSE

Empfehle Pflegeprodukte mit Farbschutz, die den Salon-Service komplementieren und am besten zu den individuellen Haarbedürfnissen und dem Lifestyle der Kund:innen passen.

### ANSCHAULICHE ZUSAMMENFASSUNG

Nutze die Magnetstreifen in der Farbkarte, um die Beratung visuell zu unterstützen, und um die finale Farbrichtung abzustimmen: Natur, Warm oder Kühl.



# Services – dimensionale Deckkraft

## DIMENSIONAL ANSATZFÄRBUNG

Ideal für Kund:innen, die sich Sorgen über einen stark sichtbaren Nachwuchs machen. tbh - true beautiful honest reduziert eine harten Balken am Ansatz, weil die Farbe mit den natürlichen Höhen und Tiefen des Haares arbeitet, welche weich in den Nachwuchs verlaufen.



Vorher



Nachher

### ANWENDUNG:

1. Bei Weißanteil: Beginnend an der Stelle mit dem höchsten Weißanteil, direkt auf das trockene Haar am Ansatz auftragen. Für Standardapplikationen: Beginnend am Wirbel, direkt auf das trockene Haar am Ansatz auftragen. EINWIRKZEIT: 30-45 Min.
2. Gründlich ausspülen, shampooonieren und mit dem Schwarzkopf Professional Hair Sealer abschließen.
3. Mit einem DIMENSIONAL GLOSSING Service für Farbauffrischung und mehr Glanz kombinieren (siehe Duale Applikation).

## DIMENSIONAL ROOT MELTING

Ideal für Shadow Roots oder längere Ansätze für ein multidimensionales Finish, ohne harte Linien und einem nahtlos übergehenden Nachwuchs. Toll für Kund:innen die keinen schnell sichtbaren Ansatz wünschen, welcher regelmäßig gefärbt werden muss.

**TIPP:** Die Konsistenz des Tone Softeners hilft bei verlaufenden Ansätzen.

### ANWENDUNG:

1. Auf trockenem Haar, beginnend am Wirbel, mit dem Schwarzkopf Professional Colour Blender Stock applizieren, um einen sanft verschmelzenden Übergang in Längen und Spitzen zu erreichen. EINWIRKZEIT: 30-45 Min.
2. Gründlich ausspülen, shampooonieren und mit dem Schwarzkopf Professional Hair Sealer abschließen.

## DIMENSIONAL DUALE ANWENDUNG

tbh - true beautiful honest erzeugt subtile Höhen im Haar durch die Farbe selbst, und veredelt existierende Helligkeiten.

### ANWENDUNG:

1. Auf trockenem Haar, beginnend am Wirbel, auf den Nachwuchs auftragen. EINWIRKZEIT: 30-45 Min.
2. Mit einem DIMENSIONAL GLOSSING Service auf den Längen und Spitzen kombinieren - für Farbauffrischung und mehr Glanz.
3. Gründlich ausspülen und mit dem Schwarzkopf Professional Hair Sealer abschließen.



Colour Blender



Scannen für Aninas  
Look Tutorial





# Services – Dimension schaffen

## DIMENSIONAL SOMBRE

Arbeite mit einer Mischung aus Highlights und/oder Lowlights, um einen weichen Ombre Look zu kreieren

## DIMENSIONAL HIGHLIGHTS

Bis zu 50% weniger Ammoniak in der Farbcreme sorgt für eine sanftere Farbanlagerung bei der Aufhellung von natürlichen Haargrundlagen.

**TIPP:** Für Face-Framing oder Strähneneffekte 10er Serie verwenden.

## DIMENSIONAL LOWLIGHTS

Eine Kombination von verschiedenen Farbtönen- und -tiefen ist ideal um blondem oder blondiertem Haar wieder mehr Dimension und Dynamik zu verleihen.

### ANWENDUNG:

1. Teile das Haar in drei Sektionen ab (Nacken, Hutlinie, hufeisenförmige Abteilung am Oberkopf).
2. Arbeite diagonal und beginne auf einer Seite im Nacken einen 3cm breiten Passée und appliziere die Farbe vom Ansatz bis in die Spitzen.
3. Fahre in der Mitte und auf der anderen Seite fort.
4. Schütze die Farbe indem du Papierfolien oder Strähnenfolie verwendest.

### Hutlinie:

1. Arbeite diagonal mit sichelförmigen Abteilungen, in der gleichen Größe wie zuvor, und appliziere die Farbe vom Ansatz bis in die Spitzen.
2. Wechsle zwischen den Farben und stelle sicher, dass die Folgeabteilung die vorherigen, diagonalen Abteilungen überschneiden.
3. Schütze die Farbe indem du Papierfolien oder Strähnenfolie verwendest.

### Oberkopfsektion:

1. Arbeite in sichelförmigen Abteilungen, kreuz und quer von links nach rechts, und appliziere die Farbe vom Ansatz bis in die Spitzen.
2. Wechsle zwischen den Farben und stelle sicher, dass die Folgeabteilung die vorherigen, diagonalen Abteilungen überschneiden.
3. Schütze die Farbe indem du Papierfolien oder Strähnenfolie verwendest.



Vorher



Nachher

Scannen für Madus  
Look Tutorial





# Services – Dimension veredeln

## DIMENSIONAL PASTELLTONING

Ideal für Ausgangsbasis 9 oder heller um eine multi-dimensionalen, Pastellton mit warmer, neutraler oder kühler Nuancierung zu erzielen. Perfekt für die Anwendung nach dem Aufhellen oder zwischen den Salonbesuchen, um das Haar Deiner Kund:innen zu veredeln.

### ANWENDUNG:

1. Nutze die tbh - true beautiful honest Nuancen für Ausgangsbasis 8- oder 9-
2. Immer im Verhältnis 1:2 mischen mit der IGORA VIBRANCE ACTIVATOR LOTION 1.9% | 6 Vol.
3. Wo notwendig auf feuchtem Haar applizieren.  
**EINWIRKZEIT:** Bis zu 15 Minuten visuell kontrollieren.
4. Gründlich ausspülen, shampooen und mit dem Schwarzkopf Professional Hair Sealer abschließen.



Vorher



Nachher

## DIMENSIONAL BLONDVEREDELUNG

Ideal für die hellsten Blondkund:innen, die ihrem Blond einen frischen Boost geben und stumpfem Haar multidimensionale Blondreflexe verleihen wollen.

### ANWENDUNG:

1. Arbeite am Waschbecken.
2. Nutze Nuancen für Ausgangsbasis 9- und 10- mit der IGORA VIBRANCE Activator Lotion 1.9% | 6 Vol. (1:2).
3. Applizieren und für 5-10 Min einwirken lassen (visuell kontrollieren).
4. Gut ausspülen, shampooen und mit dem Schwarzkopf Professional Hair Sealer abschließen.

## DIMENSIONAL GLOSSING

Ideal um Längen und Spitzen aufzufrischen, ihnen Glanz zu verleihen, und dimensionale Farbergebnisse jeder Helligkeit zu erhalten. Zusätzliche Pflegeinhaltsstoffe im Tone Softener, wie Macadamiaöl, Arganöl oder Sheabutter helfen dem Haar zusätzlich gesundaussehenden Glanz zu spenden.

### ANWENDUNG:

1. Mische die tbh - true beautiful honest Nuancen mit dem Tone Softener und der IGORA VIBRANCE Activator Lotion 1.9% | 6 Vol. (1:1:1).
2. Appliziere vom Ansatz bis in die Spitzen  
**EINWIRKZEIT:** 5-10 Minuten
3. Gründlich ausspülen und wie gewohnt stylen.



Scannen für Kotrynas  
Look Tutorial





# Anwendung Tone Softener

Verdünt die Pigmentintensität, während der Farbservice zeitgleich pflegender wird. Die zusätzlichen Pflegeeigenschaften machen ihn zum idealen Partner für Farbauffrischungen und Glossings und helfen der Farbe einen natürlich aussehenden Look zu verleihen.



## ANWENDUNGSTIPPS

### Duale Applikation

Nutze eine tbh - true beautiful honest Nuance im klassischen Mischungsverhältnis (1:1) für Ansatzfärbungen und verwende dann den gleichen Farbton gemischt mit dem Tone Softener und der IGORA VIBRANCE Activator Lotion 1.9% | 6 Vol. (1:1:1) um die Längen und Spitzen aufzufrischen.

**TIPP:** Indem Du den Tone Softener nutzt, lagerst Du weniger Pigmente\* an, was weniger Farbüberlagerungen beim nächsten Salonbesuch bedeutet.

### Farbauffrischung

Gib Deiner permanenten Haarfarbe einen demi-permanenten Look! Mische die gewünschte tbh - true beautiful honest Nuance mit dem Tone Softener und der IGORA VIBRANCE Activator Lotion 1.9% | 6 Vol. (1:1:1) für eine Farbauffrischung bei globaler Anwendung. Diese leicht abgeschwächte Version des Zielfarbtönen ist perfekt geeignet für eine schnelle Farbauffrischung ohne Farbüberlagerungen. Außerdem beträgt die Einwirkzeit lediglich 5-10 Minuten!

### Glossing

Wende die tbh - true beautiful honest Nuancen gemischt mit dem Tone Softener und der IGORA VIBRANCE Activator Lotion 1.9% | 6 Vol. (1:1:1) als Glossing über Deine Balayage oder Foliensträhnen an - für ein wunderschönes sanftes Finish.

**TIPP:** Der Tone Softener beinhaltet Macadamiaöl, Arganöl und Sheabutter. Sie helfen das frisch aufgehellte Haar, welches evtl. fragiler ist, besser zu pflegen.

### Toning

Im Anschluss an eine globale Blondierung wende die tbh - true beautiful honest Nuancen gemischt mit dem Tone Softener und der IGORA VIBRANCE Activator Lotion 1.9% | 6 Vol. (1:1:1) an, um weiche, pudrige und gedämpfte Blondtöne zu kreieren. Zusätzlich wird das frisch aufgehellte Haar gepflegt.

**TIPP:** Du hast die Kontrolle! Das empfohlene Mischungsverhältnis von tbh - true beautiful honest Nuancen und dem Tone Softener gemeinsam mit der IGORA VIBRANCE Activator Lotion 1.9% | 6 Vol. ist (1:1:1). Abhängig von der gewünschten Pigmentintensität, kann aber der Anteil des Tone Softeners erhöht werden. Nutze diesen Tipp für besonders sanfte, neutralisierte Blondtöne, wenn Du Farbauffrischungen mit den -12C Nuancen machst.

\*Im Vergleich zum klassischen Mischungsverhältnis von 1:1 mit dem IGORA ROYAL Oil Developer

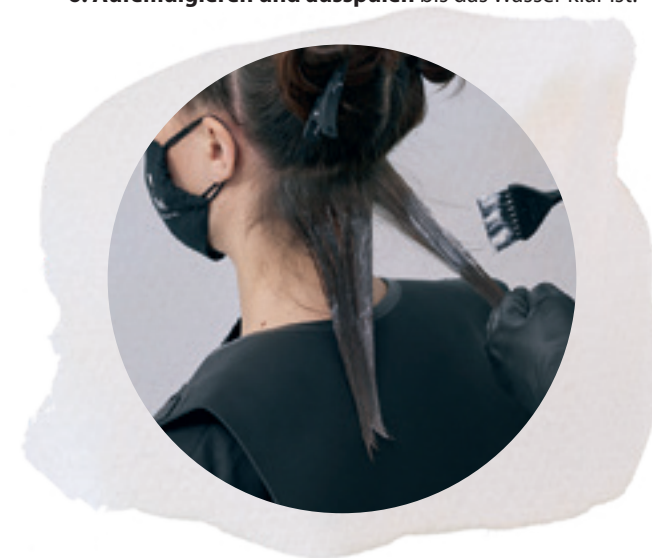
# Kund:innen umstellen

## 1

### KORREKTURSERVICES

Ideal für Kund:innen die von plakativer Deckkraft zu multidimensionaler Deckkraft wechseln wollen. Dies ist der perfekte Moment um Kund:innen auf tbh - true beautiful honest umzustellen. Ebenso anwendbar als Farbkorrektur, um Farbüberlagerungen in Längen & Spitzen zu entfernen, die die Farbe dunkler aussehen lassen.

- 1. Teile das Haar mit Abteilkammern sicher in 4 Sektionen ab.**
- 2. Nimm feine Abteilungen** (max. 1cm) und appliziere den Schwarzkopf Professional Bond Enforcing Color Remover von den Längen bis in die Spitzen. Spare den natürlichen Ansatz aus.
- 3. Führe die Applikation** bis zum Oberkopf fort.
- 4. Führe die Applikation** in den anderen Sektionen fort.
- 5. Wenn der Ansatz bereits gefärbt ist**, appliziere das Produkt, Abteilung für Abteilung, am gesamten Kopf (wenn dies nicht der Fall ist, spare den Ansatz aus). Bis zu 20 Minuten einwirken lassen und visuell kontrollieren.
- 6. Aufemulgieren und ausspülen** bis das Wasser klar ist.



## 2

### GLOSSING SERVICE

Ideal für Kund:innen die ihre Farbtiefe oder Farbrichtung beibehalten wollen.

- 1. Nutze die gewünschte Nuance** in Kombination mit dem IGORA ROYAL Oil Developer 3% | 10 Vol. (1:1) und stelle sicher, dass der Ansatz gut verblendet ist.
- 2. Verwende die gewünschte Nuance direkt am Waschbecken**, indem Du die tbh - true beautiful honest Farbcreme, den Tone Softener und die IGORA VIBRANCE Activator Lotion 1.9% | 6 Vol. (1:1:1) mischst und auf gewaschenes, handtuchtrockenes Haar aufträgst sowie gleichmäßig einarbeitest. Bis zu 10 Minuten einwirken lassen.
- 3. Visuell kontrollieren**



# Tipps für ein stärkeres Salonbusiness

## 1 GEWINNE DEINE FARBSCHÜCHTERNEN KUND:INNEN

Hast Du regelmäßige Schnitt- und Stylingkund:innen, die sich bisher nicht an Haarfarbe herangetraut haben, weil sie sich Sorgen machen über...

### ...Farberhalt?

tbh - true beautiful honest hat eine weichen und weniger dominanten Nachwuchs aufgrund der multidimensionalen Deckkraft. Deine Kund:innen müssen weniger häufig für einen Touch-up in den Salon kommen; im Vergleich zu traditionellen Farbkund:innen.

### ...Empfindlichkeiten gegenüber chemischen Produkten?

- tbh - true beautiful honest ist formuliert mit:
- 93% Inhaltsstoffen natürlichen Ursprungs\* – inklusive pflegender Inhaltsstoffe wie Traubenkernöl, Macadamiaöl und Arganöl für eine intensive Pflege während des Farbservices
- Bis zu 50% weniger Ammoniak\*\* - für ein angenehmeres Farberlebnis, aufgrund des reduzierten Geruchs
- HEP+ Technologie - hilft das Risiko eine Allergie zu entwickeln zu reduzieren \*\*\*

### ...einen künstlichen Look und nicht wie sie selbst auszusehen?

tbh - true beautiful honest hat eine multidimensionale Deckkraft, die die natürlichen Höhen und Tiefen des Haars unterstreicht. Aus diesem Grund sieht das Farbergebnis aller Kund:innen mehr wie eine 'my hair but better' Version der natürlichen Grundlage aus.

### TIPP:

Empfehle Deinen farbschüchternen Kund:innen eine Farbauffrischung oder ein Glossing. So führst du sie mit einem sanfteren Farbservice, inklusive zusätzlicher Pflege durch den Tone Softener mit Macadamiaöl, Arganöl und Sheabutter, an das Thema Haarfarbe heran.

## 2 LAGERVERWALTUNG

tbh - true beautiful honest besteht aus einem präzisen Farbportfolio, welches eine Vielzahl von Servicebedürfnissen abdeckt. So schafft tbh - true beautiful honest einen kleineren Salon-Fußabdruck im Vergleich zu einer klassischen Farbmarke. Perfekt für Salons geeignet, die Platz sparen müssen!

Mit tbh - true beautiful honest hast Du die Flexibilität Nuancen für klassische, permanente Farbservices anzuwenden, aber auch für Services, die normalerweise mit einer demi-permanenten Haarfarbe durchgeführt werden. Nutze dafür einfach den Tone Softener. Zum Beispiel können Farbauffrischungen und Glossings mit dem Tone Softener in gemischt mit den tbh - true beautiful honest Nuancen umgesetzt werden. **Hol Dir mehr aus der Tube raus!**



\*Produktabhängig; Kalkulation beinhaltet einen Anteil von bis zu 65% Wasser  
\*\*vs. im Vergleich zu klassischen, permanenten Haarfarben  
\*\*\*\* Obwohl das Risiko eine neue Allergie zu entwickeln reduziert wird, verbleibt das Risiko einer schweren allergischen Reaktion. Deshalb sollte 48 Stunden vor der Coloration immer ein Allergieverdachtstest durchgeführt werden. Wenn es in der Vergangenheit bereits Reaktionen auf eine Coloration gab, sollte das Haar nicht gefärbt werden. Folge den Sicherheitshinweisen und kontaktiere [www.schwarzkopf-professional.com](http://www.schwarzkopf-professional.com).

## 3 VERMARKTE DEINEN SALON

Assoziiere Deinen Salon mit den Werten von tbh - true beautiful honest, um neue Kund:innen **auf Deinen Salon aufmerksam zu machen**. Nutze unsere tbh - true beautiful honest Türschilder, um potentiellen Kund:innen zu zeigen, dass Dein Salon eine Farbmarke nutzt, die von PETA zertifiziert ist, eine 100% vegane Formulierung hat und Verpackungen aus recyceltem Material und sozialem Plastik besitzt.

### TIPP:

Update Deine digitalen Kanäle (Website, Instagram, Facebook etc.), um zu kommunizieren, dass Dein Salon im Besitz einer Marke ist, die umweltfreundliche Eigenschaften hat.

\*Frei von Inhaltsstoffen tierischen Ursprungs

## 4 TERMINBUCHUNGEN

Aufgrund des multidimensionalen Farbeffektes von tbh - true beautiful honest, werden Deine Kund:innen einen sanfteren Nachwuchs haben, der nicht so häufig aufgefrischt werden muss. Statt kurzer und häufiger Termine kannst Du nun aufwendigere Termine mit mehr Zusatzservices anbieten. Dies ermöglicht Dir Deine Preise pro Besuch zu erhöhen **und die gesparte Zeit für neue Kund:innen zu nutzen**. Außerdem spart es Deinen Kund:innen Zeit, wofür sie sehr dankbar sein werden.

Zum Beispiel:

HÄUFIGKEIT DER BESUCHE	SERVICE	SERVICE PREIS	JÄHRLICHER PREIS
Alle 4 Wochen (12 Besuche pro Jahr)	Nachwuchs-färbung	50€ pro Nachwuchs-färbung	50€ x 12 Besuche = 600€
Alle 12 Wochen (4 Besuche pro Jahr)	Nachwuchs-färbung und zusätzliche Auffrischung der Längen & Spitzen	160€ pro dualer Applikation	160€ x 4 Besuche = 640€

**WAS IST IM TREND?**  
In den vergangenen Jahren haben unsere Friseur:innen bemerkt, dass Kund:innen weniger Zeit in ihre Beauty Routine investieren wollen. Gewinne neue Kund:innen indem Du ihnen einen weniger zeitaufwendigen Farberhalt mit tbh - true beautiful honest ermöglichst.

# tbh natur

**Naturtöne mit einem** sanften Touch  
Schoko oder Beige  
*100% multidimensionale Weißabdeckung.*

Hauptreflex



Nebenreflex



**-04N Natur Beige**  
Schimmernde, natürliche Beigetöne.



**-06N Natur Schoko**  
Sanfte, neutrale Töne  
mit einem Touch Schoko.





# tbh kühl

Die Mischung aus warmen und kühlen Reflexen ermöglicht ein ideales Level an kühler Nuancierung ohne zu matt oder düster zu wirken.  
Bis zu 50% Weißanteil: Verwende den gewünschten Farbton.  
Mehr als 50% Weißanteil: Mische 2:1 mit einem Naturton.

Hauptreflex

Nebenreflex



**-12C Cendré Asch**  
Achtsame Grautöne, intensiviert mit einem Hauch von Kohle.  
BESONDERS GUT FÜR: Starke Neutralisation von Gelb und hellem Orange.



**-16C Cendré Schoko**  
Bitterschokolade mit einem Touch von rauchigen Mineralien.  
BESONDERS GUT FÜR: Pilzfarbene Brauntöne.



**-19C Cendré Violett**  
Pudrige Taupetöne mit einem Touch von Rosé.  
BESONDERS GUT FÜR: Neutralisation von starken Gelbtönen.



**-49C Beige Violett**  
Frostige Haselnusstöne.  
BESONDERS GUT FÜR: Starke Neutralisation ohne fahles oder schlammiges Ergebnis & zu starker Pigmentierung.



**-51C Gold Cendré**  
Goldtöne wie gebürstetes Metall.  
BESONDERS GUT FÜR: Auf überstrapaziertem Haar verwenden, um kühle, gleichmäßige Töne zu erzeugen. Egal ob dunkel oder hell.



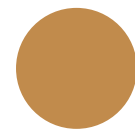


# tbh warm

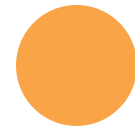
**Moderne, warme Nuancen mit einem Hauch von Rosé,** die Rot, Kupfer und Schoko ein Update verpassen.  
*Bis zu 50% Weißanteil: Verwende den gewünschten Farbton.*  
*Mehr als 50% Weißanteil: Mische 2:1 mit einem Naturton.*

Hauptreflex

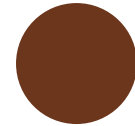
Nebenreflex



**-47W Beige Kupfer**  
Sanfte Bronzetöne mit Kupferreflexen.  
BESONDERS GUT FÜR: Natürlich  
aussehendes Kupfer- und Strawberryblond.



**-56W Gold Schoko**  
Schokoladige Karamelltöne.  
BESONDERS GUT FÜR: Reichhaltiges  
Honigblond.



**-64W Schoko Beige**  
Sanft geröstete Kaffeetöne.  
BESONDERS GUT FÜR: sanfte Schokotöne  
auf dunkleren Farbtiefen.



**-84W Rot Beige**  
Gebrannte Erdtöne.  
BESONDERS GUT FÜR: Kund:innen die sich  
ein natürlicheres, sanfteres Rot wünschen.





# tbh 10- Nuancen

**Für eine Aufhellung von bis zu drei Stufen  
bei gleichzeitiger Farbanlagerung.**

*Bis zu 50% Weißanteil: Verwende den gewünschten Farbton.  
Mehr als 50% Weißanteil: Mische 2:1 mit einem Naturton.*



10-12C  
Ultrablond  
Cendré Asch



10-19C  
Ultrablond  
Cendré Violett



10-51C  
Ultrablond  
Gold Cendré



10-56W  
Ultrablond  
Gold Schoko

## BESONDERS GUT FÜR:

### Freihand Balayage

Nutze tbh – true beautiful honest 10- Nuancen für Freihandtechniken für ein natürlich aussehendes Balayage-Ergebnis.

### Base Breaking

Nutze tbh – true beautiful honest 10- Nuancen gemischt mit der IGORA VIBRANCE Activator Lotion 1.9% | 6 Vol. (1:2) am Nachwuchs, um den Kontrast zwischen Grundfarbe und Strähnen abzuschwächen. Das Naturhaar wird dabei leicht aufgehellt.

### TIPP:

Nutze den Schwarzkopf Professional Colour Blender Stock um den Ansatz zu verwischen.

### Pastelltoning – Blond Veredelung

Nutze die 10- Nuancen mit der IGORA VIBRANCE Activator Lotion 1.9% | 6 Vol. (1:2) auf den Längen und Spitzen und lasse sie bis zu 10 Minuten einwirken für eine schnelle Auffrischung Deiner hellsten Blondkund:innen. Zwischenliegendes Naturhaar kann dabei leicht aufgehellt werden.



# Farbkartenübersicht

	NATUR		KÜHL					WARM			
	04N Natur Beige	06N Natur Schoko	12C Cendré Asch	16C Cendré Schoko	19C Cendré Violet	49C Beige Violet	51C Gold Cendré	47W Beige Kupfer	56W Gold Schoko	64W Schoko Beige	84W Rot Beige
10-			10-12C		10-19C		10-51C		10-56W		
9-	9-04N	9-06N		9-16C		9-49C		9-47W			
8-	8-04N	8-06N	8-12C		8-19C		8-51C		8-56W	8-64W	8-84W
7-	7-04N	7-06N		7-16C		7-49C		7-47W			
6-	6-04N	6-06N	6-12C		6-19C		6-51C			6-64W	6-84W
5-		5-06N		5-16C		5-49C		5-47W			
4-		4-06N								4-64W	4-84W
3-		3-06N		3-16C							



#schwarzkopfpro #togetherapassionforhair  
#bet**bh** #myhairbutbetter



@schwarzkopfpro.de  
@schwarzkopfpro.at  
@schwarzkopfpro.ch

[www.schwarzkopfpro.com](http://www.schwarzkopfpro.com)