

IGORA VIBRANCE

TECHNISCHES HANDBUCH


Schwarzkopf
PROFESSIONAL

Be the Colourist
you want to be

Together. A passion for hair.

Mit **IGORA VIBRANCE** kannst Du

MEHR SCHAFFEN.

Mit der unendlichen Farbauswahl, den vielen Servicemöglichkeiten, der flexiblen Anwendung und den sich ständig weiterentwickelnden Techniken ist **IGORA VIBRANCE** die richtige Marke für alle Stylist:innen, die nie aufhören zu erforschen, sich weiterzuentwickeln und Schönes zu erschaffen.

#MOREVIBRANCE



MEHR Servicemöglichkeiten für alle Haartypen*, für volle Flexibilität

MEHR Naturtöne & Pastelltöne*, die das bestehende Sortiment ergänzen

MEHR Pflege mit allen Tonern für Blond*, durch die integrierte Bonding Technologie für minimierten Haarbruch

MEHR nachhaltige Verpackungen* aus recyceltem Plastik & recyceltem Papier gemacht, damit sie vollständig recycelbar sind**

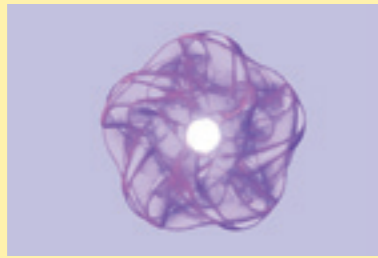
GLEICHE bewährte Leistung mit der unverwechselbaren Formulierung mit Feuchtigkeitschutz-Komplex, der mehr Glanz und mehr Pflege bietet

*Vs. vorheriges IGORA VIBRANCE**Recycling erfordert lokale Recyclingmöglichkeiten und Entsorgung im Recyclingkreislauf. Prüfe lokale Recyclingregelungen

FEUCHTIGKEITSSCHUTZ-KOMPLEX MIT AQUAXYL™ IM GESAMTEN SORTIMENT

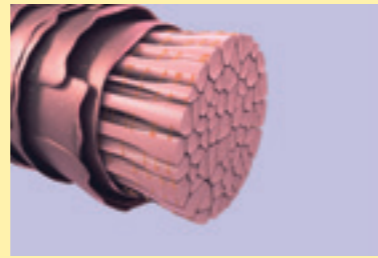
Der Feuchtigkeitsschutz-Komplex mit AQUAXYL™-Technologie, der in allen IGORA VIBRANCE-Nuancen enthalten ist, schützt das Haar während des Tönungsvorgangs. Die innovative Technologie kontrolliert den Feuchtigkeitsgehalt während der Einwirkzeit und stabilisiert die innere Struktur jeder Haarfasern – dies schützt vor Haarbruch und sorgt für eine saubere Basis für ein gleichmäßiges Farbergebnis.

1



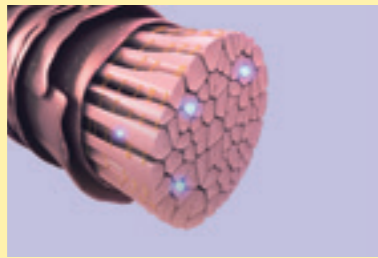
Die Formulierung mit **AQUAXYL™** stabilisiert den Feuchtigkeitsgehalt durch eine Kombination aus Zucker-Molekülen und Vitaminen.

2



Es kontrolliert den Feuchtigkeitsgehalt während der Einwirkzeit und stabilisiert die innere Struktur des Haares.

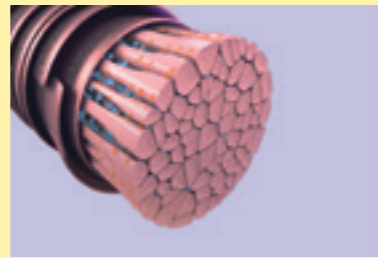
3



Dieses "Schutzschild", das vor dem Austrocknen schützt, in Kombination mit einer geringen Menge Alkalisierungsmittel (MEA)^{***}, schafft eine "saubere Leinwand" für ein gleichmäßiges Farbergebnis und schützt das Haar vor Haarbruch.

^{***} MEA = Monoethanolamin

4



Die alkoholfreie, mit den Vitaminen B3 und B5 angereicherte Formulierung, schützt und ebnet die Haaroberfläche, so dass strahlender Glanz entsteht.

FIBREBOND-TECHNOLOGIE IN DEN PASTELLTÖNEN

Die neuen Pastell-Toner-Formulierungen mit ausgewogenen Pigmenten kommen mit integrierter **FIBREBOND-TECHNOLOGIE** für weniger Haarbruch und gesund aussehende, schöne blonde Ergebnisse. Die Fibrebond-Technologie wurde entwickelt, um das Haar von innen heraus zu schützen, indem sie eine Schutzschicht um die Faserverbindungen bildet und so die Stärke und Elastizität des Haares erhält.



DAS IGORA ZIFFERNSYSTEM

7 - 57

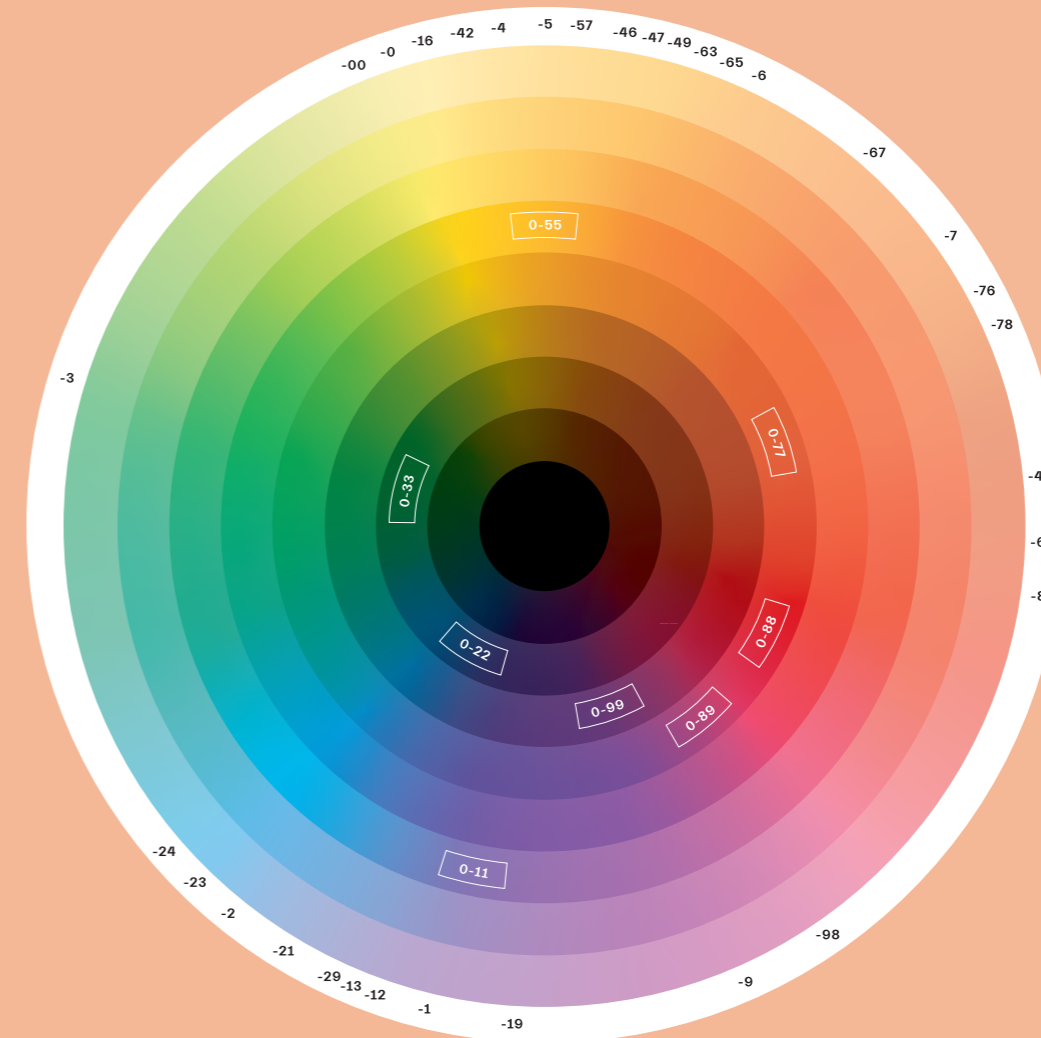
Das System basiert auf einer Zahlenkombination. Die Ziffer vor dem Strich (7-57): **Zeigt die ideale Farbtiefe und Basis für die Nuance.** Die Ziffer(n) nach dem Strich (7-57): Die erste Ziffer nach dem Bindestrich **zeigt den Hauptreflex an.** Die zweite Ziffer nach dem Bindestrich **zeigt den Nebenreflex an**, oder die Zahl Null, die den Naturton für die zusätzliche Weißkaschierung angibt.

Farbtiefe:

- 1 Schwarz
- 3 Dunkelbraun
- 4 Mittelbraun
- 5 Hellbraun
- 6 Dunkelblond
- 7 Mittelblond
- 8 Hellblond
- 9 Extra Hellblond

Farbrichtung:

- 0 Natur (neutral)
- 1 Cendré (Blau/Violett)
- 2 Asch (Blau)
- 3 Matt (Grün)
- 4 Beige (gedämpftes Gold)
- 5 Gold (gold)
- 6 Schoko (warmes Braun)
- 7 Kupfer (Orange)
- 8 Rot (Rot)
- 9 Violett (Violett)



Der **IGORA VIBRANCE** Farbkreis gibt einen klaren Überblick darüber, wo jeder **IGORA VIBRANCE** Farbton innerhalb des Farbspektrums angeordnet ist, und hilft Dir, die perfekte Farbrezeptur für alle Kund:innen zu finden.

SORTIMENT ÜBERSICHT

Naturtöne	Cendré & kühle Töne	Beige- & Gold	Schoko	Rot	Pastelltöne	Booster										
9-0	9-00	9-1	9-12	9-24	9-4	9-42	9-55	9-57	9-65	9-7	9,5-1	10-1	0-11	0-00		
8-0	8-00	8-11	8-19		8-46						9,5-11	10-12	0-22			
7-0	7-00	7-1	7-21	7-24	7-4	7-42	7-48	7-55	7-57	7-65	7-77	7-88	9,5-19	10-19	0-33	
6-0	6-00	6-12	6-16	6-23		6-46		6-6	6-63	6-68	6-78	6-99	9,5-21	10-4	0-55	
5-0	5-00	5-1	5-16	5-21	5-4		5-5	5-57		5-65	5-67	5-7	5-88	9,5-4	10-5	0-77
4-0	4-00	4-13	4-33			4-46		4-6			4-68			9,5-46		0-88
3-0	3-00													9,5-47		0-89
1-0														9,5-49		0-99
														9,5-5		
														9,5-98		

• IGORA ROYAL • IGORA COLOR10 • IGORA ZERO AMM

	Natur, Cendré und Beige: -0, -1, -4	Natur Extra: -00	Modetöne: -2, -3, -5, -6, -7, -8, -9	Pastelltöne: 9,5-, 10-	Booster: 0-	Klarton: 0-00
Was es ist	Neutrale bis kühle Töne mit bis zu 50% Weißkaschierung	Stark pigmentierte Naturtöne für bis zu 70% Weißkaschierung	Satte und intensive Farben mit lebendigen Farbrichtungen	Pastelltöne für lebendige Farben oder Pastelltoning auf Farbtiefe 9 & heller	Neutralisierende Booster: Sorgen für kühle Farbrichtungen Modeton Booster: Verstärkung der Modetöne auf allen Farbtiefen	Klarton Glossing: Intensiviert die natürliche Haarfarbe und pflegt das Haar Verdüner / Diluter: Reduziert die Pigmentkonzentration in stark pigmentierten Nuancen
Services	Color Melt / Duales System, Glossing, Neutralisation	Für Erstfärbungen und Ansatzfärbungen	Color Melt / Duales System, Glossing, Modische Nuancierung	Pastelltoning, Neutralisation/ Farbkorrektur	Modische Nuancierung, Pastelltoning, Vorpigmentierung	Reines Glossing und Verdünnen
Weißkaschierung	Bis zu 50%	Bis zu 70%	Bis zu 50%	/	/	/
Haltbarkeit	Bis zu 25 Haarwäschen	Bis zu 25 Haarwäschen	Bis zu 25 Haarwäschen	Bis zu 12 Haarwäschen mit 9,5- und bis zu 6 Haarwäschen mit 10-	Bis zu 12 Haarwäschen	Bis zu 4 Haarwäschen

DIE RICHTIGE NUANCE BESTIMMEN

Alle Nuancen sind auf der **idealen Ausgangsbasis für den Farbton** dargestellt, gekennzeichnet durch die Zahl vor dem Bindestrich, um ein strähnentreues Ergebnis zu liefern:

- Bestimme die natürliche Farbtiefe und Textur des Haares, um die richtige Wahl des **IGORA VIBRANCE Entwicklers** zu treffen.
- Bestimme den Weißanteil des Haares am Ansatz, um das richtige Mischungsverhältnis zwischen **Natur-** und **Modeton** zu wählen.
- Bestimme die Farbe der Längen und Spitzen (Farbtiefe und Farbrichtung), um den gewünschten Ton zu wählen.

Expertentipp:
IGORA VIBRANCE Nuancen können während der Einwirkzeit dunkler wirken. Die Farbtiefe ist übereinstimmend mit der angegebenen Nummer auf der Flasche.

DIE WAHL DER RICHTIGEN KONSISTENZ

Das **IGORA VIBRANCE Activator System** ermöglicht Dir die Wahl zwischen einer Gel- oder Creme-Konsistenz.



Das **IGORA VIBRANCE Activator Gel 1,9% | 6 Vol.** enthält einen Gelbildner, der eine einzigartige Gelkonsistenz kreiert, für schnelle Services am Waschbecken mit der Applikatorflasche.

Die **IGORA VIBRANCE Activator Lotionen 1,9% | 6 Vol. und 4% | 13 Vol.** enthalten ein spezielles Verdickungsmittel, welches die flüssige Farbe in eine cremige Konsistenz umwandelt und dadurch ein präzises und schnelles Auftragen ermöglicht.

IGORA VIBRANCE ist mit einem einfachen Mischungsverhältnis von 1:1 für alle Nuancen gemacht.



ACTIVATOR-STÄRKE & MISCHEN

Mischungsverhältnis	Activator-Stärke	Stufen an Aufhellung	Anwendung	Einwirkzeit
1:1	1,9% 6 Vol.	Keine	- Farbverläufe / Duales System: Längen und Spitzen auffrischen - Pastelltoning & Neutralisation - Glossing - Dunkler färben - Weißkaschierung bis zu 30%	5-20 Min.
	4% 13 Vol.	Sanfte Aufhellung (bis zu 1 Stufe auf hellen Grundlagen)	- Farbverläufe / Duales System: Längen und Spitzen auffrischen - Maximale Lebendigkeit mit Modetönen - Bis zu 50% Weißkaschierung mit Natur- & Modetönen und bis zu 70% mit Natur Extra Nuancen	

GUIDELINE FÜR WEIBKASCHIERUNG

MORE MORE MORE

% Weißanteil	Nuancenauswahl	Entwicklerstärke	Einwirkzeit
0-30%	Natur- und Modetöne (beide können alleine verwendet werden)	1,9% 6 Vol.	20 Min.
30-50%	Natur- und Modetöne (beide können alleine verwendet werden)	4% 13 Vol.	
50-70%	Natur Extra Nuancen mit Modetönen mischen (nur für Ansatzfärbungen)	4% 13 Vol.	
70-100%	Verwende IGORA ROYAL (permanente Haarfarbe von Schwarzkopf Professional)		30-45 Minuten

BOOSTER MISCHEN

NEUTRALISIERENDE BOOSTER

0-11, 0-22, 0-33
Neutralisierendes Additiv für kühle Farbrichtungen



MISCHUNGS-VERHÄLTNIS 1:1

FARBtiefe	TONINTENSITÄT		
	SANFT	MITTEL	INTENSIV
9	MISCHUNGS-VERHÄLTNIS 1:60 1g + 60g	MISCHUNGS-VERHÄLTNIS 1:30 2g + 60g	MISCHUNGS-VERHÄLTNIS 1:20 3g + 60g
8	MISCHUNGS-VERHÄLTNIS 1:20 3g + 60g	MISCHUNGS-VERHÄLTNIS 1:12 5g + 60g	MISCHUNGS-VERHÄLTNIS 1:10 6g + 60g
7	MISCHUNGS-VERHÄLTNIS 1:6 10g + 60g	MISCHUNGS-VERHÄLTNIS 1:5 13g + 60g	MISCHUNGS-VERHÄLTNIS 1:4 15g + 60g
6			
5			
4			
3			
1			

MODETON BOOSTER

0-55, 0-77, 0-88, 0-89, 0-99
Intensivierung von Modetönen auf allen Grundlagen



MISCHUNGS-VERHÄLTNIS 1:1

FARBtiefe	TONINTENSITÄT		
	SANFT	MITTEL	INTENSIV
9	MISCHUNGS-VERHÄLTNIS 1:20 3g + 60g	MISCHUNGS-VERHÄLTNIS 1:12 5g + 60g	MISCHUNGS-VERHÄLTNIS 1:10 6g + 60g
8	MISCHUNGS-VERHÄLTNIS 1:10 6g + 60g	MISCHUNGS-VERHÄLTNIS 1:7 9g + 60g	MISCHUNGS-VERHÄLTNIS 1:5 12g + 60g
7	MISCHUNGS-VERHÄLTNIS 1:4 15g + 60g	MISCHUNGS-VERHÄLTNIS 1:3,5 18g + 60g	MISCHUNGS-VERHÄLTNIS 1:3 20g + 60g
6			
5			
4			
3			
1			

VORPIGMENTIERUNG

Eine Vorpigmentierung wird empfohlen, wenn 2 oder mehr Stufen dunkler gefärbt wird und/oder um die gewünschte Farbrichtung bei porösem (aufgehelltem) Haar zu gewährleisten. Die Nuance zur Vorpigmentierung ist abhängig von der Farbtiefe der IGORA ROYAL oder IGORA VIBRANCE Zielfarbe.

Farbtiefe des Zielfarbtönen	Empfohlene IGORA Vibrance Nuance	Entwickler	Mischungsverhältnis
8- Hellblond 7- Mittelblond	0-55 Booster	1,9% 6 Vol.	1:1
6- Dunkelblond 5- Hellbraun	0-77 Booster		
4- Mittelbraun 3- Dunkelbraun 1- Schwarz	0-88 Booster		
AUSSPÜLEN: Nach der Einwirkzeit am Waschbecken eine kleine Menge warmes Wasser hinzufügen, aufemulgieren und gründlich ausspülen, bis das Wasser klar ist.			

APPLIKATION SERVICES UND TECHNIKEN

Klassische Färbetechniken und Services, um Deinen Salonalltag mit neuen Fähigkeiten zu verbessern.

Services und Techniken	Activator Gel	Activator Lotion
FARBVERLÄUFE / DUALES SYSTEM - Beginne auf trockenem Haar aufzutragen - IGORA ROYAL in feinen Abteilungen auf den Ansatz applizieren (10-20 Min. einwirken lassen) - IGORA VIBRANCE gleichmäßig auf die Längen & Spitzen auftragen (weitere 10-20 Min. einwirken lassen)	Verblasste Längen auffrischen, während die permanente Farbe am Ansatz einwirkt	- Verblasste Längen und Spitzen auffrischen, während die permanente Haarfarbe am Ansatz einwirkt - Ausgleich des Farbtöns vom Ansatz bis in die Spitzen
GLOSSING / GLOBALE ANWENDUNG - Beginne die Anwendung auf trockenem oder handtuchtrockenem Haar - Das Haar in 4 Sektionen einteilen - Gleichmäßig vom Ansatz bis in die Spitzen auftragen - Einwirkzeit: 10 – 20 Min.	- Naturhaar oder coloriertes Haar, auffrischen, veredeln, korrigieren, abschwächen oder intensivieren - Bei helleren Naturtönen Farbtiefe am Ansatz kreieren	Naturhaar oder coloriertes Haar auffrischen, veredeln, korrigieren, abschwächen oder intensivieren
KLARTON 0-00 Glossing Service/Nach einer Coloration: - Um dem Haar einen zusätzlichen Glanz zu verleihen, das Produkt großzügig vom Ansatz bis in die Spitzen auftragen (ohne Activator) - Einwirkzeit: 5 – 20 Min. Verdüner / Diluter: - Füge die gewünschte Menge des Klartons 0-00 zu der ausgewählten IGORA VIBRANCE Nuance hinzu - Erhöhe die Menge des Activators entsprechend, wobei Du ein Mischungsverhältnis von 1:1 beibehältst	- Verdünne IGORA VIBRANCE Nuancen - Erstelle Pastelltöne - Stumpfe Längen und Spitzen auffrischen	
BLOND TONING - Das Haar auf Farbtiefe 9 oder heller aufhellen - IGORA VIBRANCE Toner gleichmäßig auf das handtuchtrockene Haar auftragen - Einwirkzeit: 5 bis 20 Minuten, visuell kontrollieren	- Neutralisiert unerwünschte Farbrichtungen - Verleiht hellen natürlichen Grundlagen, bereits aufgehelltem oder gesträhntem Haar eine Pastellnuancierung	
PLACEMENTS ODER FREIHANDTECHNIKEN - Beginne die Applikation auf trockenem Haar - Placements mit Folie separieren oder arbeite mit einer Freihandtechnik, um mehrdimensionale Ergebnisse zu erzeugen - Einwirkzeit: 10 – 20 Min.		Naturhaar oder coloriertes Haar auffrischen, veredeln, korrigieren, abschwächen oder intensivieren
WEIBKASCHIERUNG	Kaschierung von bis zu 30% weißem Haar	Naturtöne und Modetöne kaschieren bis zu 50%, Natur Extra Nuancen (-00) kaschieren bis zu 70% weißes Haar*
DUNKLER FÄRZEN	Verleiht porösen, bereits aufgehellten Grundlagen (bis zu 2 Stufen) mehr Farbtiefe	
AUSSPÜLEN: Nach der Einwirkzeit am Waschbecken eine kleine Menge warmes Wasser hinzufügen, aufemulgieren und gründlich ausspülen, bis das Wasser klar ist. Folge dann den Schritten zur empfohlenen Farbnachbehandlung (Seite 16).		

Natur Extra Nuancen (-00) nur auf dem Nachwuchs oder auf unbehandeltes Haar auftragen.

MORE MORE MORE
MORE MORE MORE



ENTDECKE AUF DEN NÄCHSTEN SEITEN DIE 3 WICHTIGSTEN DIENSTLEISTUNGEN, DIE DU MIT IGORA VIBRANCE ERZIELEN KANNST

LIVED-IN BLONDE SERVICE

Die weiche und zarte Mischung aus dunkleren Ansätzen und helleren Längen & Spitzen sorgt für ein pflegeleichtes Farbergebnis. Ein atemberaubender, müheloser, natürlicher oder gewagter Look, der dem Haar Dimension verleiht und zu verschiedenen Hauttönen passt.



Entdecke die vollen Tutorials



„Dieser Look ist ein Muss, um dem Haar Leuchtkraft zu verleihen, ohne die Essenz und Natürlichkeit zu verlieren. Meine Kund:innen lieben es, wenn ich mit dunkleren und helleren Tönen und einem sichtbaren Face-Framing arbeite, um das gewünschte Ergebnis zu erzielen!“



Maria Roberts
@mariaroberts25



Shawna Russell
@hairbyshawna_russell

„Ein zeitloses Blond, das nie aus der Mode kommt. Durch verschiedene Placements wie Micro Slices, Tip Outs und einem Root Tap entsteht ein heller, klassischer Look.“



„Ich arbeite mit drei maßgeschneiderten Farbmischungen und lege sie visuell übereinander, um ein nahtloses, mehrdimensionales Ergebnis zu erzielen und gleichzeitig die natürliche Textur und Bewegung meines Models hervorzuheben, um ein müheloses, natürliches und lebendiges Ergebnis zu erzielen.“



Grace Dalglish
@gracedalglishx

COLOR MELT SERVICE

Klassische duale Anwendung mit **IGORA ROYAL** am Ansatz und **IGORA VIBRANCE** in den Längen und Spitzen



Entdecke die vollen Tutorials



Brendnetta Ashley
@edgybgirl

„Gib Deinen Locken mit diesem purpurroten, lockigen Balayage-Look etwas mehr Würze. Beginne mit dem Aufhellen der Locken und füge dem Ansatz etwas Tiefe hinzu, während Du dem Haar eine Variation von Rottönen hinzufügst.“

IGORA VIBRANCE ist auch für gewelltes, lockiges und krauses Haar geeignet, da es die Sprungkraft und die Textur der Locken erhält und den Feuchtigkeitshaushalt verbessert, während es Glanz verleiht

GLOSSING SERVICE

Globale Anwendung von **IGORA VIBRANCE**, um natürliches oder coloriertes Haar zu verbessern, zu veredeln, zu verändern, abzuschwächen, zu neutralisieren oder zu intensivieren



Entdecke die vollen Tutorials

„Das Spiel mit ihrer natürlichen Farbe und eine Kombination aus Kupfertönen, um den Glanz zu verbessern und ihren blassen Teint zum strahlen zu bringen.“



Aleksandar Dramicanin
@aleksandar_dramicanin



„Mein finaler Look war ein müheloses, lebendiges, dimensionales Brünett. Perfekt für alle Kund:innen, die Dimensionen wünschen und trotzdem einen pflegeleichten Look!“



Maggie Hancock
@maggiemh



„Für diesen Look habe ich mich für ein zartes Rosa entschieden, um zu zeigen, dass Vibrance sehr vielseitig sein kann. Ich kann weiche, tragbare Modetöne herstellen, indem ich meine eigenen Töne mit Hilfe der Mixtöne herstelle.“



Linh Phan
@bescene



„Zwei Töne schichten: ein helles Milchbraun und ein sanftes Beigeblond in einer dunklen erdigen braunen Basisfarbe, um eine coole Version von Glossing über helle Paneele zu erzeugen.“



Lesley Jennison
@lesleyjennison



IN-SALON PFLEGE

Biete Deinen Kund:innen den besten Farbservice mit den Colour Enablers

Ein spezielles Sortiment an Serviceprodukten, mit denen Du Deinen Farbservice im Salon verbessern kannst, um die Bedürfnisse von Haar, Haut und Kopfhaut Deiner Kund:innen zu erfüllen:



SCHRITT 1 Die perfekte Grundlage vor dem Färben schaffen (Bond Enforcing Color Remover und Hair Primer)

SCHRITT 2 Schütze das Haar, die Kopfhaut und die Haut während der Färbung (Skin Protect, Scalp Protect und Bond Booster)

SCHRITT 3 Das Haar nach dem Färben versiegeln (FIBREPLEX No.2 Bond Sealer und Hair Sealer)

ZUHAUSE PFLEGE NACH DER FARBE

Shampooiere mit **BC BONACURE pH 4.5 Color Freeze**

Shampooiere mit **FIBER CLINIX TRIBOND** oder **VIBRANCY**

EXPERTENTIPP
Um die Farbe länger zu erhalten, sollten Deine Kund:innen die **BC BONACURE pH 4.5 COLOR FREEZE** Serie mit nach Hause nehmen.



ODER

EXPERTENTIPP
Um die Farbe länger zu erhalten, sollten Deine Kund:innen die **FIBRE CLINIX VIBRANCY** Serie mit nach Hause nehmen.



Für langanhaltende, intensive Farbergebnisse verwende **BC BONACURE pH 4.5 Color Freeze** Conditioner oder Treatment.

Für langanhaltende, intensive Farbergebnisse verwende **FIBRE CLINIX TRIBOND** oder **VIBRANCY** Conditioner oder Treatment.

Auffrischen oder neutralisieren mit CHROMA ID

Wie bei jeder Haarfärbung neigen die Farbpigmente dazu, im Laufe der Zeit zu verblassen und sich zu verändern. Chroma ID ist unser semi-permanentes Mix- und Ton-Farbsystem mit integrierter Bonding Technologie, abgestimmt auf die **IGORA VIBRANCE** Farbrichtungen, um die Farbe zu Hause zu verlängern.

Verwende Chroma ID zwischen den Farbterminen zur Farbauffrischung von ausgebleichten Längen und Spitzen und um die Langlebigkeit von **IGORA VIBRANCE** zu erhöhen.

- Die Mischung gleichmäßig auf das gewaschene und handtuchtrockene Haar auftragen
- 5 bis 10 Minuten einwirken lassen. Visuell kontrollieren
- Gründlich ausspülen, bis das Wasser klar ist



BERATUNG

Egal, für **welchen Look und welche Technik** Du Dich entscheidest, jeder Service beginnt mit einem Beratungsgespräch.

Mache jeden Salonbesuch zu einem besonderen Kundenerlebnis. Dies beginnt mit dem ersten Schritt durch die Tür bis Deine Kund:innen den Salon wieder verlassen. Die Schwarzkopf Professional Beratung wurde entwickelt, um Friseur:innen in ihrem täglichen Handwerk zu unterstützen. Sie bietet einen systematischen Ansatz für die Kommunikation mit den Kund:innen, für Salonservices und schließlich für die individuelle Pflege für Zuhause, um perfekte Haarqualität bis zum nächsten Salonbesuch zu garantieren.



1

FARBBEDÜRFNISSE

Unabhängig vom Lebensstil und dem Alter der Kund:innen beginne das Gespräch mit offenen Fragen, um Deine Kund:innen zu ermutigen, Informationen mit Dir zu teilen und die Situation zu beschreiben. Höre auf die Haarprobleme und Wünsche Deiner Kund:innen und löse sie mit Deinem praktischen Können.

2

DIAGNOSE

Die Diagnose ist die Basis für jeden Service im Salon und jede Pflegeempfehlung für Zuhause. Bestimme den Haartyp, die Porosität und Struktur des Haares sowie die aktuelle Ausgangsbasis & den Weißanteil. Um die Diagnose abzuschließen, beurteile den Zustand der Kopfhaut.

3

ANWENDUNG

Eine präzise und professionelle Farbapplikation ist der Schlüssel für langfristige Kundenloyalität.

4

PFLEGE NACH DEM FARBSERVICE

Schließe den oxidativen Prozess mit dem richtigen Pflegeservice ab! Stabilisiere das Haar mit dem Schwarzkopf Professional Hair Sealer, wähle das passende Schwarzkopf Professional Pflegeregime und erkläre Deinen Kund:innen die einzelnen Schritte. Stelle sicher, dass die Pflege vollständig vom Ansatz bis in die Spitzen appliziert wird, sodass der pH-Ausgleich auf dem ganzen Haar stattfinden kann.

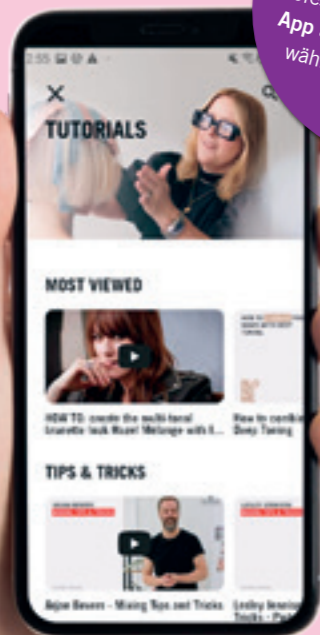
5

ERHALT ZUHAUSE

Empfehl auf den Service abgestimmte Schwarzkopf Professional Pflegeprodukte, die zudem auf die Haarbasis und den Lebensstil Deiner Kund:innen abgestimmt sind. So kann das Salon-Ergebnis bis zum nächsten Besuch aufrecht erhalten werden. Um die Haltbarkeit der Farbe zu verlängern, biete eine geeignete pigmentierte Chroma ID Maske für Zuhause an, die perfekt auf das IGORA VIBRANCE Farbsortiment abgestimmt ist.

Expertentipp:

Nutze die Schwarzkopf Professional **House of Colour App** als Orientierungshilfe während der Beratung.

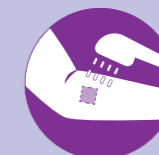


ALLERGIE VERDACHTSTEST

Wenn nach der professionellen Sicherheitsbewertung ein Allergieverdachtstest erforderlich ist, sollte dieser **48 Stunden vor dem Farbservice durchgeführt werden.**

Was Du für das Anmischen brauchst: Wattestäbchen oder Holzstäbchen, Kosmetiktuch, Untertasse/kleiner Teller (keine Metallgegenstände verwenden).

- **Bereite die Mischung vor.** Nimm eine Menge Entwicklerlotion mit dem Wattestäbchen/Holzstäbchen und gib sie auf die Untertasse.
- **Gib etwa die gleiche Menge Farbcreme** in die Untertasse und vermische beides mit dem Wattestäbchen zu einer homogenen Mischung.
- **Trage mit dem Wattestäbchen eine erbsengroße Menge der Mischung** gleichmäßig in einer dünnen Schicht auf eine Fläche von 2 mal 2 cm auf der Innenseite des Unterarms auf. Lass die Mischung 45 Minuten lang einwirken, ohne sie abzudecken oder zu berühren.
- **Kontakt mit Kleidung vermeiden.**
- **Verschließe die Verpackungen** von Farbe und Entwickler wieder sorgfältig.
- **Nach 45 Minuten** wäschst Du die Teststelle mit Wasser ab und tupfst sie mit einem sauberen Tuch trocken.
- Wenn Du oder Deine **Kund:innen während der Testzeit oder in den folgenden 48 Stunden Veränderungen des normalen Hautbildes** wie Juckreiz, Rötungen, Schwellungen auf und um die Testfläche herum feststellt, solltest Du/Deine Kund:innen die Testfläche sofort abspülen, **das Produkt nicht verwenden und einen Arzt aufsuchen.**



Dieser Test ist eine wichtige Vorsichtsmaßnahme, die sich als zuverlässig erwiesen hat, wenn er unter den beschriebenen Bedingungen durchgeführt wird. Aber auch wenn ein Allergieverdachtstest ohne Symptome durchgeführt wurde, können Kund:innen trotzdem beim Färben der Haare eine allergische Reaktion zeigen.

Der Allergieverdachtstest ist keine Garantie dafür, dass zukünftige allergische Reaktionen vermieden werden.



SORTIMENT ÜBERSICHT



Naturtöne				Cendré und kühle Töne				Beige- & Gold				Schoko				Rot				Pastelltöne		Booster	
9-0	9-00	9-1	9-12		9-24	9-4	9-42		9-55	9-57			9-65			9-7				9,5-1	10-1	0-11	0-00
8-0	8-00	8-11	8-19					8-46												9,5-11	10-12	0-22	
7-0	7-00	7-1		7-21	7-24	7-4	7-42	7-48	7-55	7-57			7-65			7-77		7-88		9,5-19	10-19	0-33	
6-0	6-00	6-12	6-16	6-23				6-46				6-6	6-63			6-68		6-78		6-99	9,5-21	10-4	0-55
5-0	5-00	5-1	5-16	5-21		5-4		5-5	5-57			5-65	5-67			5-7		5-88		9,5-4	10-5	0-77	
4-0	4-00	4-13		4-33				4-46				4-6				4-68				9,5-46		0-88	
3-0	3-00																			9,5-47		0-89	
1-0																				9,5-49		0-99	
																				9,5-5			
																				9,5-98			

● IGORA ROYAL ● IGORA COLOR10 ● IGORA ZERO AMM

