

IGORA ROYAL

MIXING-HANDBUCH




Schwarzkopf
PROFESSIONAL

IGORA ROYAL
Mixes Kollektion
Inspiriert von **PANTONE**

Together. A passion for hair.



Farbe ist essenziell für unser Leben. Von der Nahrung die wir konsumieren bis hin zur Schönheit von Flora und Fauna, definiert Farbe unsere Welt. Das Erste, an das wir uns erinnern und das Letzte, was wir vergessen ist Farbe, denn sie ist ein starkes Identifizierungsmerkmal.

Laurie



Laurie Pressman



Es gibt Milliarden von Farben, und wenn man sie präzise mischt, kann ihre Zahl schier ins Unendliche gehen.

Als Friseur ist das Mischen von Farben ein wichtiges Kundenbindungsinstrument um individuelle, einzigartige Farben zu schaffen, die sich nicht so einfach reproduzieren lassen. Dabei kann die eigene Kreativität ausgelebt und Kunden ermöglicht werden, ihre Persönlichkeit auszudrücken. Zudem ermöglicht es uns der Colorist zu sein, der wir sein wollen, unsere Visionen wahr werden zu lassen und unserer Arbeit eine persönliche Signatur zu geben.

Für die Kreation dieses Mixing-Handbuches haben wir nicht nur mit unseren kreativsten Coloristen Lesley Jennison, Arjan Bevers, X-Presion und Josie Villay zusammengearbeitet, sondern auch mit dem führenden Farbexperten der Branche – das PANTONE Colour Institute, vertreten durch Laurie Pressmann. In dem Handbuch möchten wir zeigen, wie ein Farbportfolio perfekt eingesetzt & gemischt werden kann und so Farbtrend-Inspirationen in wunderschöne Haarfarben für Kunden verwandelt werden können!

IGORA ROYAL



PANTONE Color Institute™



Josie Villay



Arjan Bevers



X-Presion



Lesley Jennison

Grundlagen der Farblehre

1

Die Grundlage für jede erfolgreiche Farbmischung ist ein Verständnis dafür zu entwickeln, wie Farben funktionieren und wie sie entstehen. Beginnen wir also mit den Grundlagen der Farblehre.

PRIMÄRFARBEN

Die Primärfarben, die Ursprungsfarben, sind Rot, Gelb und Blau. Jeder Farbton beruht auf diesen Farben, da sie nicht durch das Mischen anderer Farben erzeugt werden können. Durch das Mischen dieser Farben in unterschiedlichen Verhältnissen lassen sich jedoch alle Farben des Spektrums herstellen.



SEKUNDÄRFARBEN

Auf der nächsten Ebene im Farbkreis befinden sich die Sekundärfarben, Orange, Violett und Grün. Sie bestehen jeweils aus zwei Primärfarben, die im Verhältnis 1:1 gemischt werden. Primär- und Sekundärfarben bilden gemeinsam den Grundfarbkreis. Jede Sekundärfarbe sitzt zwischen den beiden Primärfarben, aus denen sie gemischt wird.

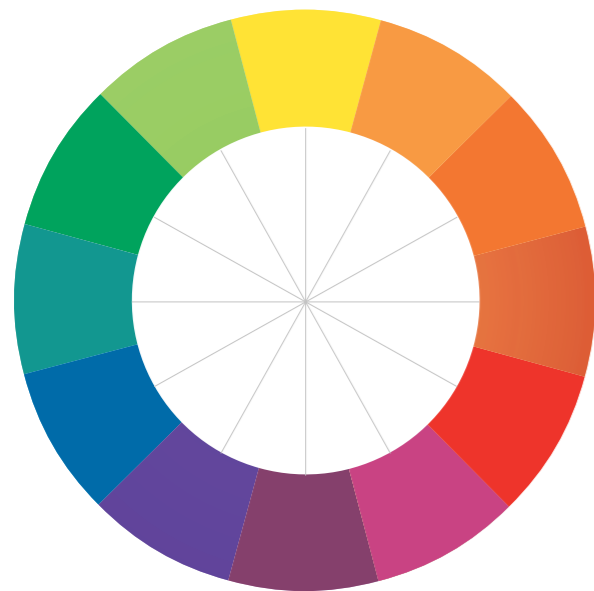


Ein sehr wichtiger Aspekt des Farbkreises ist, dass er verdeutlicht, dass Farben an ein Temperaturempfinden gekoppelt sind [...] Rot, Orange und Gelb strahlen Wärme aus, da sie mit der Wärme von Feuer oder der Sonne in Verbindung gebracht werden, während Blau, Grün und Violett eher kühl wirken, da unser geistiges Auge sie mit einem weitläufigem Himmel, dem Meer und dem Weltraum assoziiert.

Laurie

TERTIÄRFARBEN

Auf Ebene drei findet man die Tertiärfarben. Durch das Mischen einer Primärfarbe und einer im Farbkreis angrenzenden Sekundärfarbe entsteht eine Palette aus sechs weiteren Farben. Sie werden auch als Zwischenfarben bezeichnet.



KOMPLEMENTÄRFARBEN

Zu jeder Farbe gibt es eine Komplementär- oder Gegenfarbe. Wenn zwei Komplementärfarben 1:1 miteinander gemischt werden, heben sie sich gegenseitig auf. Wenn jedoch diese beiden Farbtöne nebeneinander gelegt werden, erzeugen sie einen Kontrast, der so stark ist, dass beide Farben fast zu vibrieren scheinen - sie stechen beide stark hervor (siehe Farbkreis oben).

	+		=	
Gelb		Orange		Gelb-Orange
	+		=	
Rot		Orange		Rot-Orange
	+		=	
Rot		Violett		Rot-Violett
	+		=	
Blau		Violett		Blau-Violett
	+		=	
Blau		Grün		Blau-Grün
	+		=	
Gelb		Grün		Gelb-Grün

“Der Farbkreis ist das wichtigste Werkzeug in der Wissenschaft der Haare, der gelernt werden muss! Er ist unschätzbar wertvoll für die Umsetzung von Farbkorrekturen, um sicherzustellen, dass der richtige Komplementärton angemischt wird.“

Lesley

IGORA ROYAL-FARBKREIS

Somit ist unser Farbkreis schon vollständig! Er deckt das gesamte Farbspektrum ab und ermöglicht auf einen Blick die Unterteilung in warme und kühle Farben. Kühlere Farben befinden sich auf der linken, die wärmeren auf der rechten Seite. Der IGORA ROYAL Farbkreis vermittelt zudem einen klaren Überblick darüber, wo sich der jeweilige IGORA ROYAL Farbton innerhalb des Spektrums befindet. Der Farbkreis spielt eine wichtige Rolle bei der Auswahl des richtigen Mischungsverhältnisses für jeden Kunden. Farbtöne, die sich direkt gegenüberliegen oder dieselbe Intensität haben, heben einander auf. Höhere oder geringere Intensitäten einer Komplementärfarbe erzeugen einen weicherer Effekt, da sie eine Komplementärfarbe leicht abschwächen oder eine Variation des Farbtons intensivieren. Je besser die Farben des Farbkreises bekannt sind, desto besser kann vorhergesagt werden, welchen Effekt die Farbmischungen tatsächlich haben, wenn sie auf das Haar aufgetragen werden.



2

Farben mischen für unbegrenzte Möglichkeiten

Ein Beige kann mehr sein als nur ein Beige: das Portfolio erweitern

Sobald die Farbtheorie abgeschlossen und der Farbkreis gelernt ist, kann durch das Mischen das Farbportfolio erweitert werden und einzigartige, maßgeschneiderte Töne kreiert werden - perfekt individualisiert für jeden Kunden. Dabei ist es ganz gleich, ob Farbtöne aus verschiedenen Farbwelten kombiniert werden, um einem klassischen Farbton schöne neue Effekte zu verleihen, oder eine Farbe mit den technischen Farbtönen intensiviert oder abgeschwächt wird.

“Mische, probiere, mache Fehler, lerne - du gewinnst dabei Selbstvertrauen und wirst Freude am Mischen haben! Beginne mit kleinen Schritten, Gram für Gram, und übe an Strähnen oder Trainingskopf.“

X-presion

“Beim Mischen berücksichtige ich das unterliegende Pigment: Muss ich einen weichen Aschton hinzufügen oder brauche ich etwas intensiveres? Dies wirkt sich auf die Helligkeit oder die Tiefe meiner Mischung aus.“

Lesley

Schaffe die ideale Tiefe für deinen Kunden

Vielleicht hast du bereits die perfekte Tonrichtung, aber dir fehlt die ideale Tiefe für die spezifische Ausgangsbasis deiner Kundin? Auch hier kannst du die Lücken füllen, indem du zwei Farbtöne mischst, um den direkt dazwischen liegenden Farbton zu kreieren, welcher der gewünschten Tiefe deiner Kundin entspricht. Durch das Mischen einer 6-46 und einer 4-46 im Verhältnis 1:1 lässt sich beispielsweise ganz einfach eine 5-46 erstellen.

Auf der nächsten Seite zeigen wir dir, wie du mit technischen Farbtönen und durch das Mischen verschiedener Farbwelten dein Portfolio erweitern kannst.

		Mix dem Hauptsortiment gemischt	Mit dem Hauptsortiment oder technischen Farbtönen gemischt	Mit technischen Farbtönen gemischt
Cendré				
	9-1	9-1+9-24 (1:1)	9-1+6-88+Pastelfler (30:1:10)	9-1+0-89 (30:1)
Beige				
	9-4	9-4+8-84 (1:3)	9-4+9-7 (2:1)	9-4+E-1 (2:1)
Gold				
	9-55	9-55+9-7 (1:1)	9-55+0-11 (20:1)	9-55+0-88 (8:2)
Schoko				
	6-6	6-6+5-1 (1:2)	6-6+8-19 (1:2)	6-6+0-22 (20:3)
Rot				
	8-77	8-77+7-42 (4:1)	8-77+0-00 (1:1)	8-77+0-77 (1:1)

	+		=	
6-46		4-46		5-46

Intensivieren, neutralisieren und abschwächen: das Arbeiten mit technischen Farbtönen

Für kreative und individuelle Farbergebnisse bietet unser IGORA ROYAL Portfolio auch ein technisches Sortiment, welches für das Intensivieren, Verändern oder Neutralisieren von Farbrichtungen genutzt werden kann.

IGORA ROYAL NEUTRALISERS (0-11, 0-22, 0-33)

Hierbei handelt es sich um drei technische Farbtöne mit jeweils unterschiedlichen Tonrichtungen. Sie können mit dem ausgewählten Farbton für Neutralisationszwecke oder kühle Farbrichtungen gemischt werden.

NEUTRALISATION

Für eine perfekt ausgewogene, raffinierte Farbnuancierung, um neutrale und kühle Farbeffekte auf jeder Ausgangsbasis zu erzielen - indem unerwünschte Wärme neutralisiert wird.

MODETÖNEN EINE KÜHLE FARBRICHTUNG VERLEIHEN

Füge jeglicher Nuance eine kühle Farbrichtung hinzu. Dies hilft auch, jede Nuancierung länger zu erhalten und schnelle Tonveränderungen zu vermeiden - auch nach mehreren Haarwäschen.



Es macht Spaß, diese technischen Farbtöne zu verwenden, denn bereits eine geringe Menge kann das Farbergebnis völlig verändern!

Lesley



Mein Tipp ist das Cendré Extrakt E-1 auf dickem Haar anzuwenden - für wunderschöne, kühle Töne.



Josie

IGORA ROYAL CENDRÉ EXTRAKT E-1

Mit diesem Cendré-Additiv hauchst du jedem IGORA ROYAL Farbton Kühle ein - für kühle Farbergebnisse.



SO WIRD GEMISCHT

- Neutralisation auf Farbtiefe 8 und 9: bis zu 5% der Farbcreme hinzufügen
- Neutralisation auf Farbtiefe 6 und 7: bis zu 15% der Farbcreme hinzufügen
- Neutralisation auf Farbtiefe 1 bis 5: bis zu 25% der Farbcreme hinzufügen

ENTWICKLER

Wenn du deiner Farbmischung einen Neutraliser hinzufügst, musst du die Menge des IGORA ROYAL Oil Developers entsprechend erhöhen.

SO WIRD GEMISCHT

- Anwendung auf Farbtiefe 8 bis 7: 2:1 mischen (IGORA ROYAL Farbcreme: E-1)
- Anwendung auf Farbtiefe 6 bis 5: 1:1 mischen (IGORA ROYAL Farbcreme: E-1)
- Anwendung auf Farbtiefe 4 und dunkler: 1:2 mischen (IGORA ROYAL Farbcreme: E-1)

ENTWICKLER

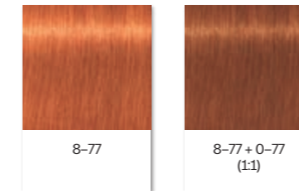
Für extra kühle Farbergebnisse einfach das Cendré Extrakt E-1 pur im Mischungsverhältnis 1:1 mit dem IGORA ROYAL Oil Developer 3% mischen

IGORA ROYAL BOOSTER (0-55, 0-77, 0-88, 0-89, 0-99)

Dies sind die perfekten Additive um unterschiedliche Intensitätsstufen von Modetönen zu erzielen, oder um einem Farbton eine neue Tonrichtung zu verleihen.

INTENSIVIERE DEINE FARBTÖNE MIT EINEM BOOSTER

Er verstärkt die Tonrichtung des ausgewählten Farbtons und macht ihn lebendiger. Probiere ein anderes Mischungsverhältnis aus, um zu sehen, wie es sich auf das endgültige Farbergebnis auswirkt.



Booster und Neutraliser sind der einfachste Weg eine maßgeschneiderte Farbe für deine Kunden zu kreieren. Schon eine geringe Menge kann aus einem weichen Bronzeton ein schillerndes Kupfer machen.

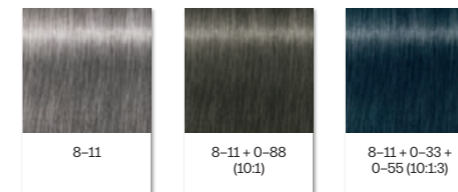


Lesley



DAS AUSGLEICHEN VON TONRICHTUNGEN

Verwende die Booster um Tonrichtungen auszugleichen. Josie Vilay zum Beispiel hat einen 0-88-Booster dem klassischen 8-11 Farbton beigemischt, um potentiellen Grünstichen, die durch die hellere Grundlage leicht hervorgerufen werden, entgegen zu wirken. Durch Hinzufügen des Rottönen wirkt das Farbergebnis mehr gedämpft und weniger intensiv. Wenn Josie einen 8-11-Farbton mit einem 0-33 Booster kombiniert, fügt sie zusätzlich den goldenen Booster 0-55 hinzu. Das Gelb schwächt das intensive Blau ab und verleiht ihm eine leichte Petrol-Note.



Wir lieben es die Booster zu verwenden, denn sie ermöglichen uns individuelle Farben für unsere Kunden zu kreieren und dem endgültigen Look eine andere Richtung zu geben.



X-presion



FÜGE DEINEM IGORA ROYAL FARBTON EINE NEUE TONRICHTUNG HINZU

Individualisiere deinen Farbton indem du ihn mit einem Booster mischst - so gibst du ihm eine leicht andere Tonrichtung. Probiere verschiedene Booster aus für verschiedene Variationen. X-presion zum Beispiel hat den 0-89 Booster genutzt, um die Rot-Violett-Tonrichtung des 9-98 Farbtons zu intensivieren. Zeitgleich fügten sie den 0-77 Booster hinzu, um den Rotanteil zu verstärken (Denke an den Farbkreis: Violett gemischt mit Orange ergibt Rot!)



SO WIRD GEMISCHT

- Der Booster kann bis zu 50% der Farbcreme in deiner Rezeptur ausmachen
- Achtung: Wenn du zu viel Booster verwendest, schwächt dies die Deckkraft. Stelle daher sicher, dass du die Farbmenge und die Art und Weise, in der du das Produkt aufträgst, entsprechend anpasst

ENTWICKLER

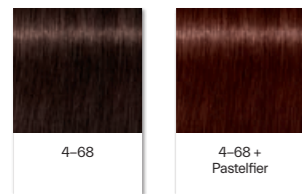
Wenn ein Booster einem weiteren IGORA ROYAL Farbton hinzugefügt wird, kann die Menge des Entwicklers einfach proportional erhöht werden, um die Zieltiefe beizubehalten.

IGORA ROYAL PASTELFIER

Der IGORA ROYAL Pastelfier ist eine super clevere Formulierung, die entwickelt wurde, um die Pigmentkonzentration in hoch pigmentierten Farben zu reduzieren, um abgetönte Nuancen und wunderschön sanfte Pastelltöne zu erzielen. Darüber hinaus bietet er Aufhellkraft und ermöglicht die Neutralisation von warmen Untertönen.

ABSCHWÄCHEN EINES FARBTONS

Verwende den Pastelfier, um die Pigmentkonzentration und die Intensität der IGORA ROYAL Farbtöne zu reduzieren. Je nach Mischungsverhältnis lassen sich damit schöne sanfte Töne oder auch pastellfarbene Nuancen erzeugen.



“

Ich weiß wirklich nicht, wie ich früher ohne den Pastelfier ausgekommen bin! Dieses Produkt ist nicht nur ein technisches Werkzeug, sondern ermöglicht viel Kreativität. Die Handhabung ist kinderleicht, und er ist ein Muss für jeden Look, bei dem man gedeckte und gedämpfte Farbtöne erzielen möchte.

”

Lesley

AUFHELLEN UND NEUTRALISIEREN:

Der Pastelfier verleiht jedem IGORA ROYAL Farbton Aufhellkraft - bei unbehandeltem Haar. Er unterstützt auch die Neutralisierung und unterstreicht den pudrigen Farbtoncharakter durch eine sehr sanfte, kühle Tonrichtung. Durch die kalibrierten Cendré-Rosé-Pigmente lässt der Pastelfier jeden Farbton weicher aussehen und erzeugt ein pudrigeres Farbergebnis.

SO WIRD GEMISCHT

- Anwendung auf Farbtiefe 8 bis 9:
1 Teil Farbcreme + bis zu 2 Teile Pastelfier
- Anwendung auf Farbtiefe 5 bis 7:
1 Teil Farbcreme + bis zu 4 Teile Pastelfier
- Anwendung auf Farbtiefe 3 bis 4:
1 Teil Farbcreme + bis zu 6 Teile Pastelfier

ENTWICKLER

Verwende den Entwickler immer gemäß den Anweisungen der verwendeten Basisfarbcreme.

IGORA ROYAL DILUTER

Wie bereits erwähnt, reduziert der IGORA ROYAL Diluter 0-00 die Pigmentkonzentration in hoch pigmentierten Nuancen und hilft so noch dezentere Pastelltöne zu erzeugen.

INTENSITÄT EINES FARBTONS ABSCHWÄCHEN

Durch das Hinzufügen von 0-00 zu einem bestehenden Farbton, kann die Intensität der Tonrichtung reduziert werden - die Tiefe des Farbtons wird parallel abgeschwächt.

ABSCHWÄCHEN DER INTENSITÄT EINES FARBTONS FÜR HELLERE AUSGANGSBASEN:

Durch das Mischen des Boosters mit dem IGORA ROYAL Diluter lassen sich ausdrucksstarke Farbergebnisse erzielen, ohne dem Haar zusätzliche Tiefe zu verleihen. Diese Mischung kann pur auf hellerem Haar angewendet werden - für intensive, modische Farbeffekte.

UNTERSCHIED ZWISCHEN PASTELFIER UND DILUTER:

Mit beiden Produkten lassen sich IGORA ROYAL Farbtöne abschwächen - für sanftere und pastellfarbenere Töne. Der Pastelfier reduziert die Pigmentkonzentration und die Tonintensität während er gleichzeitig den pudrigen Charakter des Farbtons verstärkt, indem er eine sanfte kühle Tonrichtung erzeugt und aufhellt. Der Diluter ist ein Klarton ohne Tiefe oder Tonrichtung und ermöglicht das Abschwächen jedes IGORA ROYAL Farbtons.

“

0-00 gehört schon lange zu meinen Favoriten. Ich verwende ihn sogar als Toner für bereits aufgehelltes Haar. Er erzeugt immer dieses perfekte milchige Blond.

”

Lesley

MISCHEN UND ANWENDUNG

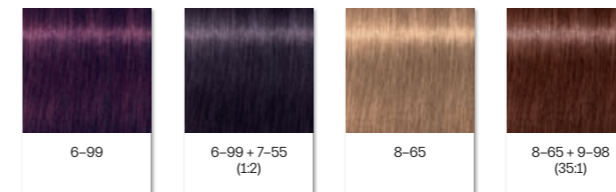
Der Pastelfier sollte 50% der Farbcreme-Rezeptur ausmachen. Der Anteil des Entwicklers muss proportional erhöht werden. Entwicklerstärke nach Anweisung der Basisfarbcreme verwenden.

Kombinieren von Farbwelten für Harmonie und Gleichgewicht

So, wie du du verschiedene Farbwelten durch das Hinzufügen von Boostern kreieren kannst, kannst du auch einfach zwei klassische Farbtöne des Portfolios miteinander mischen. Wenn du den Farbkreis verwendest und mit Komplementär- oder Gegenfarben arbeitest, kannst du klassische Farbtöne verstärken und ein harmonisches Farbergebnis erzielen.

MIT GEGENFARBEN ARBEITEN

Kombiniere einen Kupferferton mit einem hellen Aschton für eine pudrigere Nuance. Schwäche ein Rot ab, indem du matte Töne hinzufügst oder neutralisiere ein kräftiges Violett mit Gold. Genau wie Lesley kannst auch du einen Hauch von Violett zu einem klassischen Schokoton hinzufügen, um diesen zu unterstreichen und ihm einen sehr subtilen, kühlen Touch zu verleihen.



“
Ich verwende gerne warme und kühle Farben in ein und dem selben Look. Wenn du auf superfeinen Haaren arbeitest, kannst du eine weiche Mischung aus kühlen und warmen Tönen verwenden, welche visuell mehr Haarfülle und Volumen erzeugen - einfach, weil das Auge Tiefe an der Stelle sieht, an der die wärmeren Töne aufgetragen wurden.

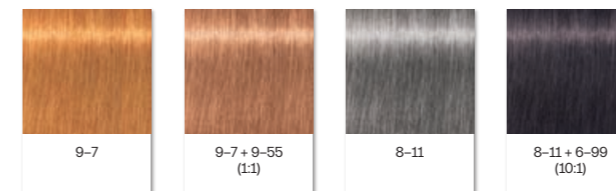
”

Lesley

“

MIT KOMPLEMENTÄRFARBEN ARBEITEN

Kombiniere Kupfer mit anderen warmen Nuancen wie einem Schoko-, Gold- oder Beigetone, um den Farbton abzuschwächen. Oder kombiniere ein klassisches Cendré mit einem Hauch von Violett - perfekt zum Neutralisieren unerwünschter Gelbtöne.



”

Laurie

“

Ich bin ein Fan starker Kontraste! Tiefe an der richtigen Stelle einer Haarfarbe platziert, lässt das Blond besser hervortreten! Natürliches Haar ist immer eine Mischung aus dunkleren und helleren Farben. So erzeugt man immer ein natürlicher aussehendes Farbergebnis!

”

Arjan

Lasse die Farben miteinander arbeiten und balanciere ihre Kraft aus, ganz gleich, ob du mit ähnlichen oder gegensätzlichen Tonrichtungen arbeitest.

3 Sei kreativ und verwandle Trendfarben in Mixes

Jetzt, wo du über die grundlegenden Mischkenntnisse verfügst, kannst du deiner Kreativität freien Lauf und dich von deinem Alltag inspirieren lassen. Sei der Colorist, der du sein möchtest. Suche nach Farben, auf denen deine Augen verweilen oder die originelle Looks schaffen, und finde heraus, wie du visuelle Inspiration in wunderschöne IGORA ROYAL Mixes verwandeln kannst.

Wenn du dir eine visuelle Inspiration ansiehst, erfasst du zunächst die Haupttonrichtung, die du reproduzieren möchtest, und passt sie dann an, indem du andere Nuancen hinzufügst, um eine inspirierende Palette zu gestalten. So haben unsere Botschafter die wunderschönen Trend-Moodboards des Pantone Colour Instituts in eine konsistente Palette von IGORA ROYAL Mixes übersetzt.



Novel Comfort

Diese erste Farbwelt namens Novel Comfort besteht aus beruhigenden Farben, die von der Natur inspiriert sind, um einfache Freuden und ein Schutzgefühl auszudrücken. Novel Comfort ist eine Palette organischer, erdverbundener Farben, die ein leuchtendes Gold mit einem warmen Schokoton für ein gutes Gefühl vereinen.

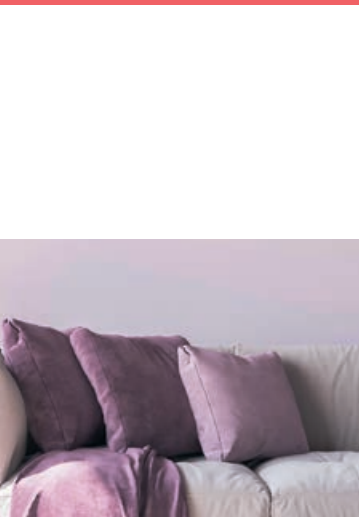
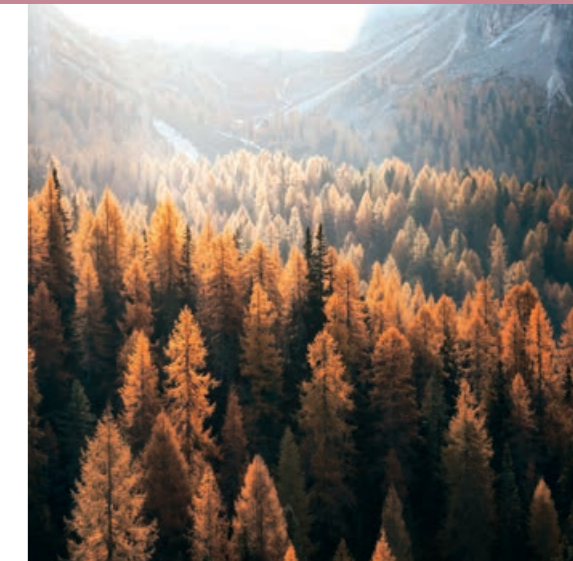


Ich wollte, dass meine Farben miteinander verschmelzen und zu beruhigenden, gedeckten Farben werden, die ein Gefühl von Ruhe und Sicherheit vermitteln und ein Gefühl der Verbundenheit mit dem Planeten erzeugen.

”

Lesley

Mischverhältnis 9-55 + 9-7 (1:1)	Mischverhältnis 9-4 + 8-84 (1:3)	Mischverhältnis 8-85 + 9-98 (35:1)	Mischverhältnis 4-58 + Pastellflieder (2:1)	Mischverhältnis 9-46 + 3-68 (5:1)
PANTONE® 14-1133 Apricot Nectar	PANTONE® 18-1336 Copper Brown	PANTONE® 18-1341 Maple Syrup	PANTONE® 19-1325 Hot Chocolate	PANTONE® 19-1223 Downtown Brown



Quintessential

Diese Farbwelt spiegelt unsere Beziehung zu unserem Erbe wider und verleiht Modernität nostalgische Vibes. Sie besteht aus fröhlichen, floralen Farbtönen, deren Basis kühle Asch- und Cendréttöne bilden. Zusammen drücken sie unsere Sehnsucht nach Positivität aus.

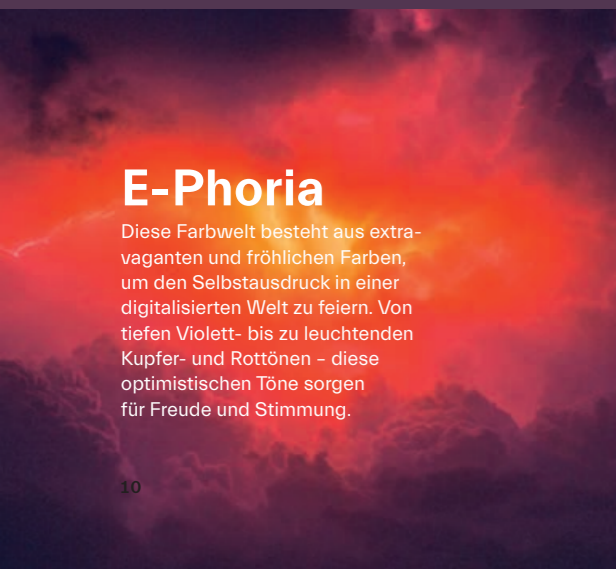
”

Ich war so inspiriert von den Pantone-Trends. Grau- und Rosentöne gibt es schon seit geraumer Zeit, aber diese neue Variation passt einfach fantastisch ins Jahr 2021!

”

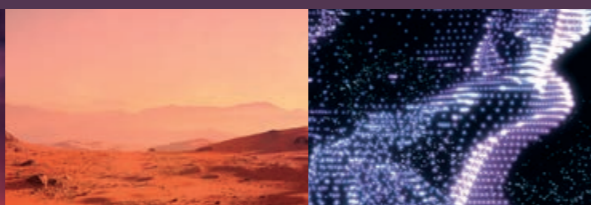
Arjan

Mischverhältnis 9-1 + 6-88 + Pastellflieder (30:2:10)	Mischverhältnis 9-1 + 0-89 (30:1)	Mischverhältnis 8-11 + 6-99 (10:1)	Mischverhältnis 8-19 + 9-24 + 1-1 (10:10:1)	Mischverhältnis 9-55 + 0-88 (8:2)	Mischverhältnis 9-7 + 5-99 + Pastellflieder (10:1:10)	Mischverhältnis 8-11 + 0-88 (10:1)	Mischverhältnis 8-11 + 0-33 + 0-55 (10:1:3)
PANTONE® 18-1649 Deep Sea Coral	PANTONE® 16-1710 Foxglove	PANTONE® 18-1405 Flint	PANTONE® 19-3917 Blackened Pearl	PANTONE® 15-1327 Peach Bloom	PANTONE® 17-1540 Apricot Brandy	PANTONE® 17-1210 Moon Rock	PANTONE® 19-3910 Iron Gate



E-Phoria

Diese Farbwelt besteht aus extravaganten und fröhlichen Farben, um den Selbstaussdruck in einer digitalisierten Welt zu feiern. Von tiefen Violett- bis zu leuchtenden Kupfer- und Rottönen – diese optimistischen Töne sorgen für Freude und Stimmung.



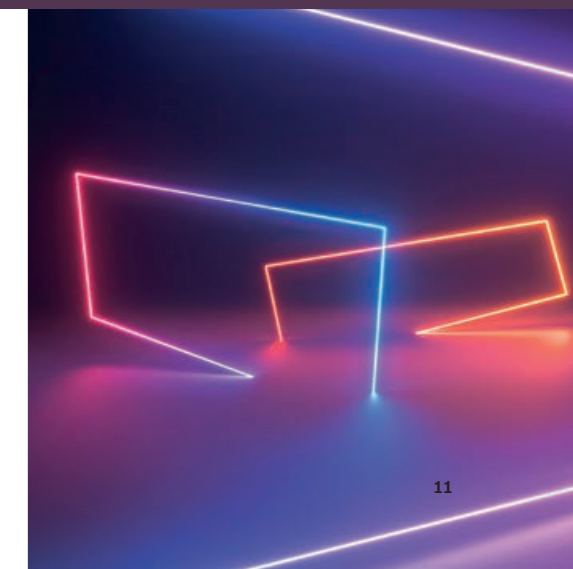
”

Als Spanier mögen wir leuchtende Farben. Rot ist die Farbe der Leidenschaft, der Verführung – sie weckt Aufmerksamkeit. Diese neuen Farbtöne zu entwerfen hat viel Spaß gemacht.

”

X-presion

Mischverhältnis 8-77 + 0-77 (1:1)	Mischverhältnis 9-98 + 0-77 (1:10)	Mischverhältnis 9-98 + 0-77 (1:3)	Mischverhältnis 9-98 + 0-89 (1:1)	Mischverhältnis 7-55 + 6-99 (2:1)
PANTONE® 17-1350 Oriole	PANTONE® 18-1555 Molten Lava	PANTONE® 18-1657 Salsa	PANTONE® 19-2033 Anemone	PANTONE® 18-2816 Blackberry Wine





Scanne den QR-Code,
um mehr über IGORA ROYAL Farbtöne
und ihre Anwendung zu erfahren.

#BeIGORA