

TECHNISCHES HANDBUCH **FIBRECLINIX**

  
**Schwarzkopf**  
PROFESSIONAL



**ENTDECKE  
DIE NÄCHSTE  
STUFE DES  
BONDINGS!**

*Together. A passion for hair.*

# ENTDECKE DIE NÄCHSTE STUFE DES BONDINGS

Nach jahrelanger Forschung führt Schwarzkopf Professional mit **FIBRE CLINIX DIE NÄCHSTE STUFE DES BONDINGS EIN!** Entdecke die **BONDFINITY-METHODE**, einen **vollständig anpassbaren In-Salon-Service**, der für dauerhafte Reparaturergebnisse im Salon beginnt, **die auch Zuhause erhalten bleiben. INFINITELY.**



## BOND IT.

Zum ersten Mal schafft **FIBRE CLINIX** mit der innovativen **BONDFINITY TECHNOLOGIE** die stärksten, dauerhaften Faserverbindungen in der inneren Haarfaser und schafft so die perfekte Grundlage für lang anhaltende Haargesundheit und Farbergebnisse im Salon.

## BOOST IT.

**FIBRE CLINIX** kombiniert fortschrittliche Bonding-Technologien mit individuell anpassbaren Services für perfekt zugeschnittene Haarpflegelösungen. Verstärke Deinen Pflegeservice mit speziellen **BOOSTERN**, nähre oder schütze das Haar mit unseren Helden oder verwandle das Haar sofort mit dem innovativen Instant Infusion Concentrate.

## INFINITELY.

Die **FIBRE CLINIX** Pflegeserien für Zuhause, die mit der neuen **BONDXTEND TECHNOLOGIE** formuliert werden und mit speziellen von der Hautpflege inspirierten Inhaltsstoffen angereichert sind, vervollständigen die **BONDFINITY-METHODE** und verlängern zusätzlich die Ergebnisse Zuhause. Für grenzenlose Haarreparatur & lang anhaltende Haargesundheit!



**Verwandle Dein Haar grenzenlos jetzt mit der nächsten Stufe des Bondings von FIBRE CLINIX!**

# WARUM IST HAARPFLEGE WICHTIG?

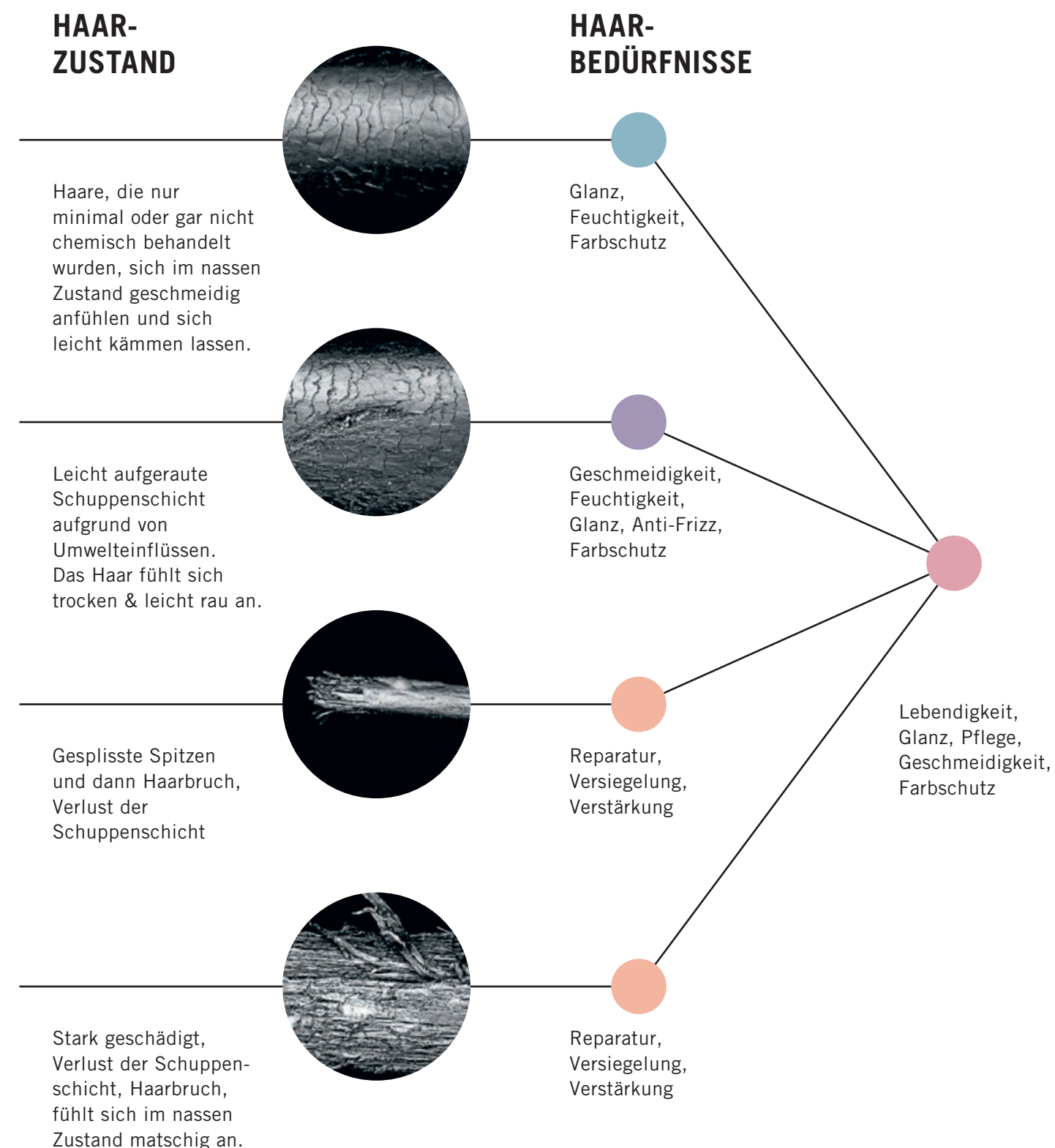
Es ist spannend zu wissen, dass unsere Haut die Fähigkeit hat, sich selbst zu regenerieren, aber unser Haar, sobald es aus dem Haarfollikel gewachsen ist, kann dasselbe nicht tun.



Das zeigt, wie wichtig Haarpflegeprodukte für die Erhaltung der Haargesundheit sind. Als professionelle Friseur:innen sind **diese Produkte wichtig, damit wir die gewünschten Ergebnisse für unsere Kund:innen erreichen.**

# WAS SIND DIE HAARBEDÜRFNISSE?

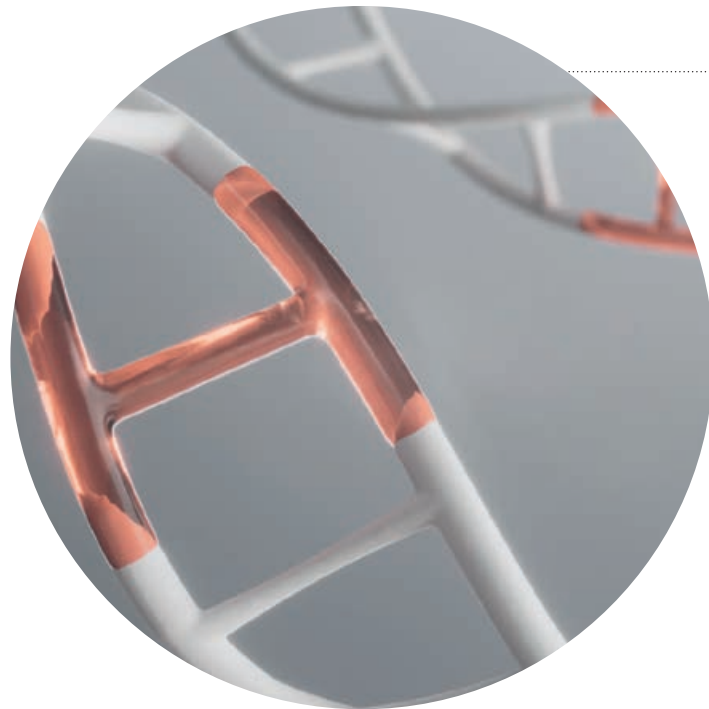
Um optimale Ergebnisse zu erzielen, ist es wichtig, die **Haarfaser zu verstehen**. Als Haarexpert:in **bestimmst Du** den aktuellen Haarzustand und **empfehlst** die passende **Pflege für den Salon und Zuhause**. Hier findest Du die häufigsten Haarprobleme, wie Du sie erkennst und was Du tun kannst, um sie zu beheben.





# DIE BONDFINITY-METHODE

FIBRE CLINIX stellt die modernste **BONDFINITY-METHODE** vor, ein neues ganzheitliches Bonding-Technologie-System für **einen vollständig anpassbaren In-Salon-Service**, beginnend mit einer dauerhaften Reparatur im Salon für lang anhaltende Ergebnisse, die auch Zuhause erhalten bleiben. **INFINITELY.**

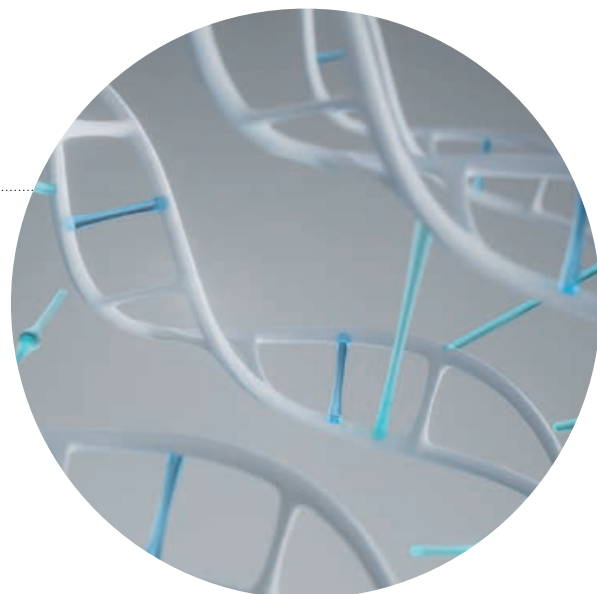


## BONDFINITY

Die Methode beginnt im Salon mit einem vollständig anpassbaren In-Salon Service, der die **BONDFINITY TECHNOLOGIE** beinhaltet, die fortschrittlichste Bonding-Technologie in der Geschichte von Schwarzkopf Professional. Zum ersten Mal schafft **FIBRE CLINIX** die stärksten und **dauerhaften Faserverbindungen**, die sogenannten kovalenten Bindungen, im **inneren Kern der Haarfaser**. Diese Faserverbindungen helfen dabei, **das haareigene Keratin einzuschließen** für lang anhaltende Reparaturergebnisse und **stärkeres, gesünderes und widerstandsfähigeres Haar**.

## BONDXTEND

Die **BONDXTEND TECHNOLOGIE** in den Pflegeserien für Zuhause ermöglicht es, die Reparaturergebnisse aus dem Salon auch Zuhause zu bewahren, indem zusätzliche Faserverbindungen in der Haarfaser geschaffen und erhalten werden.



## IN-SALON BONDFINITY SERVICES

Das In-Salon-Sortiment verfügt über die bahnbrechende **BONDFINITY TECHNOLOGIE**, die dauerhafte Faserverbindungen im inneren Kern der Haarfaser schafft und das haareigene Keratin einschließt - für **bis zu 90% reparierte Haarschäden und 10-mal stärkeres Haar\***! Drei neue Booster ermöglichen es zudem, den In-Salon-Service auf den Haartyp Deiner Kund:innen abzustimmen.



## IN-SALON BONDXTEND SERVICE

Für sofortige Ergebnisse und einen schnellen In-Salon-Service bietet **FIBRE CLINIX** zusätzlich eine Serie von In-Salon-Shampoos und Conditionern, die speziell auf die Bedürfnisse des Haares abgestimmt sind, sowie ein neues Instant Infusion Concentrate, die alle mit der **BONDXTEND TECHNOLOGIE** entwickelt wurden, für sofortige und sofort sichtbare transformative Reparaturergebnisse.



## PFLEGE FÜR ZUHAUSE

Alle Produkte aus der **FIBRE CLINIX** Pflegeserie für Zuhause enthalten auch die **BONDXTEND TECHNOLOGIE**, die mit speziellen, von der Hautpflege inspirierten Inhaltsstoffen entwickelt wurde, sodass Deine Kund:innen die Ergebnisse aus dem Salon auch Zuhause bewahren können, um ihr Haar dauerhaft gesund zu erhalten.



\*Im Vergleich zu unbehandeltem Haar



# VON DER HAUTPFLEGE INSPIRIERTE INHALTSSTOFFE



FORTIFY



## MULTI-PEPTIDE

Die Formel mit Multi-Peptiden stärkt und füllt die Haarfaser mit leistungsstarken Wirkstoffen auf, um Haarbruch zu reduzieren und Haarschäden zu vermeiden. Sie verlängert die Wirkung des Fibre Clinix In-Salon Services.

Multi-Peptide sind kurze Aminosäureketten, die in der Hautpflege dafür bekannt sind, die Haut zu straffen, zu festigen und zu liften, um die Hauterneuerung zu fördern, sichtbare Zeichen der Hautalterung und das Auftreten von Fältchen zu reduzieren und die Kollagen- und Elastinproduktion anzuregen.

HYDRATE



VIBRANCY

## AHA

Die Formel mit AHA verlängert die Farbtintensität für mehr Leuchtkraft und Glanz. Der optimale pH-Wert von 4,5 hilft, die Haarstruktur auszugleichen und zu straffen und schützt die Farbe vor dem Verblässen.

AHA – Alpha Hydroxy Acids ist eine Kombination aus Milch- und Zitronensäure. In der Hautpflege ist AHA dafür bekannt, feine Linien und Fältchen zu glätten, den Hautton und die Textur der Haut zu verbessern, die Poren zu reinigen und gleichzeitig den Zustand der Haut zu verbessern.

DE-FRIZZ



## ELEKTROLYTE

Die Formel mit Elektrolyten spendet dem Haar Feuchtigkeit und pflegt trockene Haarsträhnen, sodass das Haar mit Feuchtigkeit versorgt, voller Sprungkraft und geschmeidig aussieht.

Elektrolyte in der Hautpflege sind Mineralien, die für die Feuchtigkeitsversorgung der Haut, die Stärkung der Hautbarriere, die Produktion von Antioxidantien und die Revitalisierung von müder oder geschädigter Haut unerlässlich sind und letztendlich für einen strahlenden und glatten Hautton sorgen.



## PASSIONSFRUCHTÖL

Die Formel mit Passionsfruchtöl glättet das Haar, indem sie Frizz reduziert und das Haar frasierbarer und definierter macht.

Passionsfruchtöl, das aus Passionsfruchtsamen gewonnen wird, ist ein leichtes und dennoch nährendes Öl, das in der Hautpflege verwendet wird, um die Hautelastizität zu verbessern, die Haut tiefgehend mit Feuchtigkeit zu versorgen, sie aufzufüllen und zu beruhigen und sie aufgrund seines hohen Gehalts an essentiellen Fettsäuren und Antioxidantien vor Umweltbelastungen zu schützen.



# VOM SALON BIS ZUR PFLEGE ZUHAUSE



## IN-SALON

Entscheide Dich für eine dauerhafte Reparatur mit dem **BONDFINITY IN-SALON SERVICE**, um die stärksten Faserverbindungen herzustellen, oder für eine sofortige Reparatur mit dem **BONDXTEND IN-SALON SERVICE** für sofortige, transformierende Ergebnisse.

### BONDFINITY



### BONDXTEND



### FORTIFY



### HYDRATE



### VIBRANCY



## IN-SALON & ZUHAUSE PRODUKTHELDEN

Pflege, schütze und versiegele das Haar im Salon oder Zuhause mit den drei multifunktionalen Hitzeschutz-Helden.



## ZUHAUSE

Erhalte die Reparaturergebnisse aus dem Salon auch Zuhause mit den passenden Pflegeserien für Deine spezifischen Haarbedürfnisse - für lang anhaltende Reparatureffekte.

### FIBRE CLINIX FORTIFY

Für extrem geschädigtes und überstrapaziertes Haar



Bis zu 83% weniger Haarbruch\*

### FIBRE CLINIX VIBRANCY

Für coloriertes Haar



4x mehr Farbbrillanz & Glanz\*

### FIBRE CLINIX HYDRATE

Für trockenes und sprödes Haar



48 Stunden mit Feuchtigkeit versorgtes Haargefühl

### FIBRE CLINIX DE-FRIZZ

Entwirrt widerspenstiges und ungebändigtes Haar



Frizz-Kontrolle für bis zu 48 Stunden

\*im Vergleich zu unbehandeltem Haar

# DIE BEDEUTUNG VON BERATUNG

Das Haar Deiner Kund:innen ist so einzigartig wie ein Fingerabdruck. Um die optimale Pflege für Deine Kund:innen zu finden, ist es wichtig, mit einer Beratung und einer individuellen Diagnose des Haares zu beginnen. Eine perfekte Beratung zeigt und identifiziert die Pflegebedürfnisse des Haares im Salon und führt zu einem Pflegeprogramm für Zuhause, das Deinen Kund:innen eine langfristige Lösung bietet.

## 1 Haarbedürfnis Deiner Kund:innen

Es gibt einige Fragen, die Du allen Kund:innen bei einem Beratungsgespräch stellen solltest, um ihre Bedürfnisse besser zu verstehen:

- Wie fühlen Sie sich mit Ihrem Haar und Ihrer Kopfhaut?
- Welche Haarpflegeprodukte verwenden Sie?
- Was mögen Sie an Ihren Haaren?
- Was haben Sie früher mit Ihrem Haar gemacht, das Ihnen gefallen hat?
- Was haben Sie in der Vergangenheit mit Ihrem Haar gemacht, das Ihnen nicht gefallen hat?

## 2 Diagnose & Empfehlung

Bildet die Grundlage für den Service im Salon und die Pflege Zuhause, die auf die spezifischen Bedürfnisse der Kund:innen zugeschnitten sind.

- Definiere den Haartyp, die Haarlänge und die Haarstruktur.
- Diagnose des Haares durch Elastizitäts- und Porositätstests, um den Zustand zu analysieren.
- Analysiere den Kopfhautzustand, um das Bild zu vervollständigen.
- Erstelle ein individuellen In-Salon Service für Deine Kund:innen je nach Haartyp, Bedürfnissen und Erwartungen.

## 3 Individuell anpassbare In-Salon Services

Ein präziser und professioneller In-Salon Service, der auf Deine Kund:innen zugeschnitten ist, ist der Schlüssel zur Kundenbindung. Das beginnt mit der richtigen Vorgehensweise: Du musst sicherstellen, dass Deine Arbeitsstation gut organisiert und mit allen notwendigen Werkzeugen ausgestattet ist, und Du musst ein präzises Schema anwenden.

## 4 In-Salon Pflege

Empfehl den FIBRE CLINIX In-Salon-Service, der es Dir ermöglicht:

- Den Salonservice zu vervollständigen.
- Die Bedürfnisse Deiner Kund:innen und ihrer Haare zu erfüllen.
- Das gewünschte In-Salon Pflegeerlebnis zu schaffen.

## 5 Pflege & Erhalt der Ergebnisse nach dem Salonbesuch

Erstelle gemeinsam mit Deinen Kund:innen einen persönlichen Pflegeplan basierend auf den individuellen Haarbedürfnissen.

- Erarbeite, was das Haar der Kund:innen nach dem Salonbesuch braucht, um das maximale Ergebnis zu erzielen.
- Erkläre Deinen Kund:innen jedes Produkt, sowie dessen Anwendung.
- Gib Tipps & Tricks für die Produkthanwendung, sowie für die tägliche Haarwäsche und Pflegeroutine.



# HAUPT- UND NEBENBEDÜRFNISSE VERSTEHEN

Bei der Erstellung eines individuellen Pflegeplans für Deine Kund:innen ist es wichtig, die richtigen Produkte für die Haupt- und Nebenbedürfnisse auszuwählen, die bei der Beratung festgestellt wurden.

## Hauptbedürfnis

Dank einer **vollständigen Haardiagnose** können wir die wichtigsten Bedürfnisse im Zusammenhang mit der Haarstruktur und dem Zustand des Haares festlegen. So können wir **die passende In-Salon Behandlung**, das Shampoo, den Conditioner und andere Treatments empfehlen, **um die allgemeine Haargesundheit zu verbessern**.

## Nebenbedürfnis

Die Nebenbedürfnisse **beziehen sich eher auf die spezifischen Wünsche** der Kund:innen in Bezug auf das Aussehen und die Frisierbarkeit des Haares, wie z.B. **Entwirrung, Farb- und Hitzeschutz, Geschmeidigkeit und mehr Glanz**. Wir können diese Bedürfnisse mit Leave-in-Conditionern, Fibre Sealer oder Bonding Oils effektiv abdecken.





# INDIVIDUELL ANPASSBARER SERVICE

Die Personalisierung ist die Grundlage für den **FIBRE CLINIX BONDFINITY SERVICE**.

Nachdem Du mit dem Bondfinity Purifying Shampoo oder dem Bondfinity Nourishing Shampoo begonnen hast, um die Grundlage für sauberes und gepflegtes Haar zu schaffen, kannst Du eines der beiden Bondfinity Treatments mit bis zu zwei Boostern kombinieren.

Durch das Mischen und Kombinieren der hochkonzentrierten Booster im Salon kannst Du den Bondfinity-Service auf die spezifischen Bedürfnisse des Haares abstimmen. Um die beste Lösung für jeden Haartyp zu finden, ist es wichtig, die Haupt- und Nebenbedürfnisse zu bestimmen.

## EIN EINZIGES HAARBEDÜRFNIS

Wenn es darum geht, ein bestimmtes Haarbedürfnis zu erfüllen, z.B. trockenes Haar mit Feuchtigkeit oder Nährstoffen zu versorgen, wird nach folgender Logik vorgegangen.



## MEHR ALS NUR EIN HAARBEDÜRFNIS

Wenn zwei Haarbedürfnisse erfüllt werden müssen, z.B. wenn coloriertes Haar vor allem lebendig, aber auch stark sein soll, wird nach folgender Logik vorgegangen.



ODER

### 1 REINIGEN

Reinige das Haar mit dem FIBRE CLINIX Purifying Shampoo oder Nourishing Shampoo.

### 2 MISCHEN

Mische einen Messlöffel (25 g) eines FIBRE CLINIX BONDFINITY Treatments für feines bis mittleres oder für widerspenstiges Haar mit bis zu 10 Pumphüben eines BONDFINITY Boosters oder bis zu 5 Pumpen eines BONDFINITY Oils.

### 3 AUFTRAGEN

In Abteilungen auf Längen und Spitzen auftragen. 5-10 Minuten einwirken lassen. Gründlich ausspülen.

### 1 REINIGEN

Reinige das Haar mit dem FIBRE CLINIX Purifying Shampoo oder Nourishing Shampoo.

### 2 MISCHEN

Mische einen Messlöffel (25 g) eines FIBRE CLINIX BONDFINITY Treatments für feines bis mittleres oder für widerspenstiges Haar, 4-6 Pumphübe eines BONDFINITY Boosters/Oils und 4-6 Pumphübe eines anderen BONDFINITY Boosters/Oils, je nach Haupt- und Nebenbedürfnis, insgesamt bis zu max. 10 Pumphüben.

### 3 AUFTRAGEN

In Abteilungen auf Längen und Spitzen auftragen. 5-10 Minuten einwirken lassen. Gründlich ausspülen.





**Biete Deinen Kund:innen maßgeschneiderte und individuell anpassbare Services**, die auf der Haardiagnose und den Haarbedürfnissen basieren.

Ob ein pflegender **BONDFINITY REPARATURSERVICE** oder ein schneller **BONDXTEND SERVICE** für sofortige Ergebnisse.

**Empfehl die passende Pflege für Zuhause**, damit Deine Kund:innen das Ergebnis bis zum nächsten Salonbesuch Zuhause erhalten können.

# SERVICE BEISPIELE



## BEISPIELSZENARIO

Das Haar ist widerspenstig, geschädigt oder überstrapaziert und muss gestärkt und repariert werden. Der:Die Kund:in wünscht sich, dass sein:ihr Haar besser frisierbar und geschmeidiger wird.

## IN-SALON SERVICE BONDFINITY Service

ZEITINVESTITION: 10-15 Min

### SO GEHT'S

- Reinige das Haar mit dem Nourishing Shampoo.
- Mische einen Messlöffel (25 g) Treatment mit bis zu 10 Pumphüben des Vibrancy Boosters.
- In Abteilungen auf Längen und Spitzen auftragen.
- 5-10 Minuten einwirken lassen. Gründlich ausspülen.

### PRODUKTWAHL



Nourishing Shampoo



Treatment für widerspenstiges Haar



Vibrancy Booster

### PFLEGE FÜR ZUHAUSE

Empfehl die passende Pflege für Zuhause, die auf die Haupt- und Nebenbedürfnisse des Haares abgestimmt ist, um die Ergebnisse zwischen den Salonbesuchen Zuhause zu erhalten.

### HAUPTBEDÜRFNIS



Vibrancy Shampoo und Conditioner

### NEBENBEDÜRFNIS



Multi-Repair Spray



Fibre Sealer

VORHER



NACHHER







BEISPIELSZENARIO

Das Haar hat eine mittlere Struktur, lockig und wurde mit einer demi-permanenten Farbe gefärbt. Der:Die Kund:in wünscht sich in erster Linie zusätzlichen Glanz & Geschmeidigkeit.

IN-SALON SERVICE BONDXTEND Service

ZEITINVESTITION: 5-8 Min

- SO GEHT'S:
- Reinige das Haar mit dem Hydrate Shampoo.
  - Trage den Conditioner auf die Längen und Spitzen des feuchten Haares auf. Nach 2-3 Minuten ausspülen.

PRODUKTWAHL



Hydrate Shampoo Hydrate Conditioner

PFLEGE FÜR ZUHAUSE

Empfehl die passende Pflege für Zuhause, die auf die Haupt- und Nebenbedürfnisse der Haare abgestimmt ist, um die Ergebnisse zwischen den Salonbesuchen zu Hause zu erhalten.

HAUPTBEDÜRFNIS



Hydrate Shampoo und Conditioner

NEBENBEDÜRFNIS



De-Frizz Smoothing Spray



Rich Oil

VORHER



NACHHER



BEISPIELSZENARIO

Das Haar ist fein und leicht porös. Regelmäßig aufgehelltes und gesträhtes Haar. Der:Die Kund:in sucht nach einer schnellen Lösung.

IN-SALON SERVICE BONDFINITY Service

ZEITINVESTITION: 10-15 Min

- SO GEHT'S:
- Reinige das Haar mit dem Purifying Shampoo.
  - Mische einen Messlöffel (25 g) Treatment mit bis zu 10 Pumphüben des Fortify Boosters.
  - In Abteilungen auf Längen und Spitzen auftragen.
  - 5-10 Minuten einwirken lassen. Gründlich ausspülen.

PRODUKTWAHL



Purifying Shampoo Für feines bis mittleres Haar Fortify Booster

PFLEGE FÜR ZUHAUSE

Empfehl die passende Pflege für Zuhause, die auf die Haupt- und Nebenbedürfnisse der Haare abgestimmt ist, um die Ergebnisse zwischen den Salonbesuchen zu Hause zu erhalten.

HAUPTBEDÜRFNIS



Fortify Shampoo und Conditioner

NEBENBEDÜRFNIS

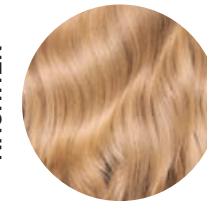


Light Oil

VORHER



NACHHER



BEISPIELSZENARIO

Das Haar ist überstrapaziert, gefärbt mit einer demi-permanenten Haarfarbe. Der:Die Kund:in wünscht sich weniger Frizz.

IN-SALON SERVICE BONDXTEND Service

ZEITINVESTITION: 4-6 Min

- SO GEHT'S:
- Reinige das Haar mit dem Vibrancy Shampoo.
  - 10-20 ml des Concentrates direkt auf das feuchte Haar auftragen. Einmassieren und gründlich ausspülen.

PRODUKTWAHL



Vibrancy Shampoo Instant Infusion Concentrate

PFLEGE FÜR ZUHAUSE

Empfehl die passende Pflege für Zuhause, die auf die Haupt- und Nebenbedürfnisse der Haare abgestimmt ist, um die Ergebnisse zwischen den Salonbesuchen zu Hause zu erhalten.

HAUPTBEDÜRFNIS



De-Frizz Shampoo

NEBENBEDÜRFNIS



De-Frizz Treatment



De-Frizz Smoothing Spray

VORHER



NACHHER



BEISPIELSZENARIO

Das Haar ist frisch gefärbt oder aufgehellt und benötigt einen Pflegeservice, um den Oxidationsprozess zu stoppen und zusätzliche Pflege zu spenden.

IN-SALON SERVICE BONDXTEND Post-Colour Service

ZEITINVESTITION: 5-7 Min

- SO GEHT'S:
- Reinige das Haar mit dem Vibrancy Shampoo.
  - 2-3 Pumphübe des Hair Sealers auftragen und 30 Sekunden lang in das Haar einarbeiten. Gründlich ausspülen.
  - 10-20 ml des Concentrates direkt auf das feuchte Haar auftragen. Einmassieren und gründlich ausspülen.

PRODUKTWAHL



Vibrancy Shampoo Hair Sealer Instant Infusion Concentrate

PFLEGE FÜR ZUHAUSE

Empfehl die passende Pflege für Zuhause, die auf die Haupt- und Nebenbedürfnisse der Haare abgestimmt ist, um die Ergebnisse zwischen den Salonbesuchen zu Hause zu erhalten.

HAUPTBEDÜRFNIS



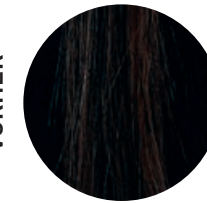
Vibrancy Shampoo und Conditioner

NEBENBEDÜRFNIS



Fibre Sealer

VORHER



NACHHER





# BONDFINITY SERVICE

Wir stellen die BONDFINITY -Pflugeserie mit der BONDFINITY TECHNOLOGIE für **dauerhafte Faserverbindungen und lang anhaltende Reparatur** vor.



## Bondfinity Nourishing Shampoo 1000 ml

- Reinigt sanft alle Haartypen
- Versorgt das Haar tiefgreifend mit Nährstoffen



## Bondfinity Purifying Shampoo 1000 ml

- Entfernt effektiv Produktablagerungen, Umweltschadstoffe, Schmutz, Öle, Metalle und Mineralien
- Sanft zu Haar und Kopfhaut
- Das Haar fühlt sich frisch und gepflegt an



## Bondfinity Treatment für widerspenstiges Haar 500 ml

- Nährt widerspenstiges Haar tiefgreifend, ohne zu beschweren
- Verleiht der inneren Haarfaser lang anhaltende Stärke, Widerstandskraft und Elastizität
- Verleiht Geschmeidigkeit & Glanz



## Bondfinity Treatment für feines bis mittleres Haar 500 ml

- Nährt feines bis mittleres Haar tiefgreifend, ohne zu beschweren
- Verleiht der inneren Haarfaser lang anhaltende Stärke, Widerstandskraft und Elastizität
- Verleiht Geschmeidigkeit & Glanz



## Bondfinity Fortify Booster 100 ml

Ein konzentrierter Booster\* mit Multi-Peptiden, der geschädigtes und überstrapaziertes Haar stärkt und aufbaut, so dass es revitalisiert und widerstandsfähig gegen Haarbruch wird



## Bondfinity Hydrate Booster 100 ml

Ein konzentrierter Booster\* mit Elektrolyten, der trockenes und sprödes Haar wieder aufbaut. Das Haar fühlt sich mit Feuchtigkeit versorgt und gestärkt an und sieht gepflegt, geschmeidig und seidig aus, mit verbesserter Elastizität



## Bondfinity Vibrancy Booster 100 ml

Ein konzentrierter Booster\* mit AHA, der die Farbintensität des colorierten Haares verlängert und für lang anhaltende Leuchtkraft und Glanz sorgt, indem er die Farbpigmente tief einschließt und so vor dem Verblassen schützt

# BONDXTEND SERVICE

Wir stellen die BONDXTEND -Pflugeserie mit der BONDXTEND TECHNOLOGIE für **sofortige, transformative Ergebnisse** vor.



## Instant Infusion Concentrate 400 ml

- Ein sofortiges, transformatives Flüssig-zu-Creme-Konzentrat
- Glättet und stärkt sofort und intensiv alle Haartypen (nach nur einer Anwendung)
- Sorgt für sofortigen Glanz, Feuchtigkeit und Elastizität



## Hydrate Shampoo 1000 ml

- Reinigt sanft trockenes und sprödes Haar und bereitet es auf den FIBRE CLINIX BONDXTEND Service vor
- Gleicht den Feuchtigkeitsgehalt für eine leichte Feuchtigkeitsversorgung des Haares aus
- Verbessert Glanz, Geschmeidigkeit und Elastizität



## Hydrate Conditioner 1000 ml

- Glättet trockenes und sprödes Haar und versiegelt die Haaroberfläche
- Hilft, den Feuchtigkeitshaushalt des Haares zu erhalten, ohne zu beschweren
- Verbessert Elastizität und Kämmbarkeit, damit das Haar sich leichter entwirren lässt
- Macht das Haar weich und glänzend



## Vibrancy Shampoo 1000 ml

- Reinigt sanft alle colorierten Haartypen als Vorbereitung auf den FIBRE CLINIX BONDXTEND Service
- Schützt und bewahrt die Farbbrillanz
- Sorgt für brillanten Glanz und eine glatte Haaroberfläche



## Vibrancy Conditioner 1000 ml

- Glättet alle colorierten Haartypen und versiegelt die Haaroberfläche
- Schützt und erhält die Farbintensität
- Verbessert das Entwirren und die Kämmbarkeit



## Fortify Shampoo 1000 ml

- Reinigt sanft geschädigtes und überstrapaziertes Haar und bereitet es auf den FIBRE CLINIX BONDXTEND Service vor
- Baut die geschwächte Haarfaser sofort wieder auf, stärkt und regeneriert sie von innen heraus
- Sorgt für Glanz & eine glatte Haaroberfläche



## Fortify Conditioner 1000 ml

- Glättet geschädigtes & überstrapaziertes Haar und versiegelt die Haaroberfläche
- Hilft sofort, die Haarfaser zu reparieren
- Verbessert die Widerstandskraft und den Glanz



# SOFORTIGE TRANSFORMATIVE ERGEBNISSE

Entdecke das **INSTANT INFUSION CONCENTRATE** für einen schnellen In-Salon Service mit sofortigen Reparaturergebnissen, die Du sofort sehen und fühlen kannst.

- **Sofortiges, transformatives Konzentrat** für alle Haartypen

- **Leichte**, pflegende Flüssig-zu-Creme-Konsistenz

- Repariert sofort Haarschäden, **die über einen Zeitraum von 3 Jahren entstanden sind**, mit nur einer Anwendung

- **Zieht sofort ein** und baut die innere Haarfaser wieder auf und revitalisiert sie



- Verleiht sofort **3x mehr Glanz und verbessert die Geschmeidigkeit um 42%** nach nur einer Anwendung\*

- Erleichtert das Entwirren für **verbesserte Kämmbarkeit**

- Sorgt für **sofortigen Glanz, Feuchtigkeit und Elastizität**





# PFLEGEN UND VERSIEGELN MIT UNSEREN HELDEN

Die allgemeine **FIBRE CLINIX Helden-Serie** für alle Haartypen, um die Haarfaser zu pflegen, zu schützen und zu versiegeln. Diese 3 Must-Haves sind unverzichtbare Produkte vor und nach dem Salonbesuch, aber auch tägliche Alltagshelfer für Zuhause.



## BONDFINITY FIBRE SEALER 150 ML

Eine Leave-in-Creme, die sofort 94% Spliss versiegelt und allen Haartypen lang anhaltende Stärke verleiht

- Nährt und regeneriert das Haar tiefgreifend
- Verleiht Geschmeidigkeit & Glanz
- Bietet Frizz-Kontrolle für bis zu 48 Stunden
- Eine leichte und schnell einziehende Formel
- Bietet Hitzeschutz bis zu 230°C
- 93% weniger Haarbruch\*



## BONDFINITY LIGHT OIL 100 ML

Ein multifunktionales Reparaturöl mit einer flüssigen Textur, das feine bis mittlere Haartypen Feuchtigkeit spendet

- Sorgt mit seiner leichten und schnell einziehenden Formel für Geschmeidigkeit und Glanz und bietet 5x mehr Pflege\*\*
- Spendet feinen bis mittleren Haartypen einen sofortigen Feuchtigkeitsschub und bis zu 99% mehr Glanz\*
- Verbessert die Kämmbarkeit und das Entwirren
- Verhindert Spliss und bis zu 93% Haarbruch\* und sorgt für lang anhaltende Reparaturergebnisse
- Bietet Hitzeschutz bis zu 230°C



## BONDFINITY RICH CREAM-TO-OIL 100 ML

Ein multifunktionales Reparaturöl mit einer Creme-zu-Öl-Konsistenz, das widerspenstiges Haar mit reichhaltigen Nährstoffen versorgt

- Verwandelt sich von einer Creme in ein Öl, um Frizz zu bändigen, Definition zu verleihen und die allgemeine Kämmbarkeit zu verbessern
- Verleiht widerspenstigen Haartypen 5x mehr Pflege\*\*
- Sorgt für ein glattes und glänzendes Finish mit bis zu 93% weniger Frizz\*
- Verhindert Spliss und bis zu 93% Haarbruch\* und sorgt für lang anhaltende Reparaturergebnisse
- Bietet Hitzeschutz bis zu 230°C

\*Im Vergleich zu unbehandeltem Haar  
\*\*Pfleger 5-Öl-Komplex



# PFLEGE FÜR ZUHAUSE

Mit der Pflegeserie für Zuhause kannst Du die **Ergebnisse aus dem Salon Zuhause reaktivieren**, für lang anhaltende Reparaturergebnisse.

## FORTIFY



### Shampoo 300 ml

- Reinigt sanft geschädigtes und überstrapaziertes Haar
- Baut die Haarfaser sofort wieder auf, stärkt und regeneriert sie von innen heraus
- Sorgt für brillanten Glanz und eine glatte Haaroberfläche



### Conditioner 250 ml

- Glättet geschädigtes & überstrapaziertes Haar und versiegelt die Haaroberfläche
- Hilft sofort, die Haarfaser zu reparieren
- Entwirrt das Haar und verbessert die Kämmbarkeit



### Multi-Repair Spray 200 ml

- Entwirrt geschädigtes und überstrapaziertes Haar
- Sorgt für eine sofortige Reparatur der Haarlängen und Spitzen
- Bietet Hitzeschutz bis zu 230°C, um Föhn- und Stylingschäden zu vermeiden



### Treatment 250 ml

- Nährt intensiv geschädigtes & überstrapaziertes Haar
- Dringt sofort und tief in die innere Haarstruktur ein und repariert geschädigte Stellen
- Sorgt für intensive Geschmeidigkeit & brillanten Glanz



## VIBRANCY



### Shampoo 300 ml

- Reinigt sanft alle colorierten Haartypen
- Schützt und bewahrt die Farbbrillanz
- Sorgt für brillanten Glanz und eine glatte Haaroberfläche



### Conditioner 250 ml

- Glättet alle colorierten Haartypen und versiegelt die Haaroberfläche
- Schützt und erhält die Farbintensität
- Verbessert das Entwirren und die Kämmbarkeit



### Spray Conditioner 200 ml

- Schützt die Farbintensität und verhindert das Verblassen der Farbe
- Verbessert die Kämmbarkeit für leichteres Kämmen und bietet zusätzliche Frizz-Kontrolle



### Treatment 250 ml

- Nährt intensiv alle colorierten Haartypen
- Verbessert die Farbintensität für lang anhaltende Farbergebnisse
- Verleiht tiefgreifende Stärke & Pflege

## HYDRATE



### Shampoo 300 ml

- Reinigt sanft trockenes und sprödes Haar
- Gleicht den Feuchtigkeitsgehalt für eine leichte Feuchtigkeitsversorgung des Haares aus
- Verbessert Geschmeidigkeit, Glanz und Elastizität



### Conditioner 250 ml

- Glättet trockenes und sprödes Haar und versiegelt die Haaroberfläche
- Hilft, den Feuchtigkeitshaushalt des Haares zu erhalten, ohne zu beschweren
- Verbessert Elastizität und Kämmbarkeit, damit das Haar sich leichter entwirren lässt



### Spray Conditioner 200 ml

- Entwirrt trockenes und sprödes Haar
- Verleiht dem Haar Geschmeidigkeit, Glanz und Elastizität mit einem leichten Haargefühl
- Bietet Hitzeschutz bis zu 230°C, um Föhn- und Stylingschäden zu vermeiden



### Treatment 250 ml

- Spendet trockenem und sprödem Haar intensiv Feuchtigkeit
- Verleiht Geschmeidigkeit und Glanz
- Versorgt trockenes Haar mit tiefgreifender Kraft & Pflege

## DE-FRIZZ



### Shampoo 300 ml

- Reinigt sanft widerspenstiges und ungebändigtes Haar
- Reduziert sofort Frizz und schützt vor Feuchtigkeit und verbessert die Kämmbarkeit
- Glättet die Haaroberfläche und verleiht Glanz



### Conditioner 250 ml

- Glättet alle widerspenstigen Haartypen und versiegelt die Haaroberfläche
- Schützt und erhält die Farbintensität
- Verbessert das Entwirren und die Kämmbarkeit



### Smoothing Spray 200 ml

- Entwirrt widerspenstiges & ungebändigtes Haar
- Sorgt für ein sofortiges frizzfreies Finish
- Hat eine feuchtigkeitsregulierende und antistatische Wirkung
- Bietet Hitzeschutz bis zu 230°C, um Föhn- und Stylingschäden zu vermeiden



### Treatment 250 ml

- Nährt intensiv und bündigt widerspenstiges und ungebändigtes Haar
- Sorgt für Geschmeidigkeit und kontrolliert Frizz
- Versorgt das Haar mit tiefgreifender Pflege & Kraft
- Lässt das Haar seidig und glänzend aussehen
- Bietet Feuchtigkeitskontrolle und einen antistatischen Effekt



# STEIGERE DEIN PFLEGE BUSINESS MIT FIBRE CLINIX

# 1



## Positioniere Deinen Salon als die Nummer 1 unter den Farb- und Pflegeservice-Partnern

Biete Deine Farbservices zusammen mit maßgeschneiderten FIBRE CLINIX -Pflegeservices an, um stärkeres, gesünderes und kräftigeres coloriertes Haar zu garantieren. Durch die Kombination von Farbservices mit der maßgeschneiderten Haarpflege von FIBRE CLINIX kannst Du die Farbergebnisse Deiner Kund:innen verlängern und die gemeinsamen, ganzheitlichen Services verbessern. **Speziell entwickelt und getestet mit IGORA** für optimale Haarqualität und stärkste Haarreparatur.\*

ENTWICKELT & GETESTET MIT IGORA



## Kommuniziere Dein Fachwissen als technologieorientierter Haarpflegeexpert:in

Fördere die dauerhaften Reparaturvorteile der FIBRE CLINIX-Bonding Technologie, um hervorragende Pflegeleistungen zu erzielen. Informiere Deine Kund:innen über die BONDFINITY-METHODE für lang anhaltende Reparaturergebnisse, um den Umsatz und die Salonbesuche zu steigern.

# 2



## Verkaufe Deine maßgeschneiderten Services und gewinne das Vertrauen Deiner Kund:innen

Steigere den Umsatz Deines Salons durch maßgeschneiderte Services, die auf die individuellen Haarbedürfnisse Deiner Kund:innen zugeschnitten sind. Der BONDFINITY SERVICE bietet durch die sorgfältige Auswahl der Booster ein persönliches Erlebnis und die stärkste Reparaturleistung, wodurch **das Vertrauen der Kund:innen gestärkt wird.**

# 3



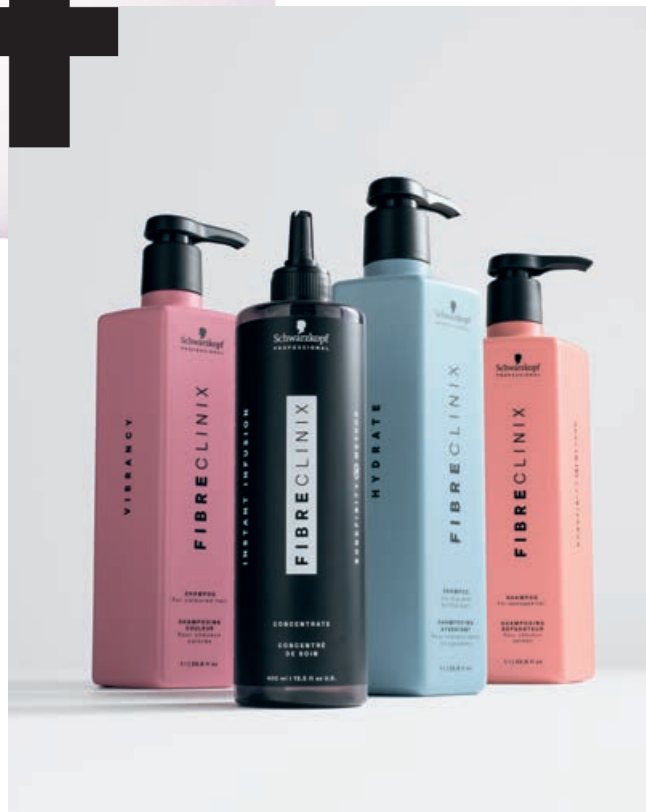




4

## Steigere Deinen Umsatz durch das Angebot individueller Servicepakete

Baue maßgeschneiderte Servicepakete auf, die auf den individuellen Bedarf an einem ausführlicheren oder zeitsparenden Erlebnis im Salon abgestimmt sind. Das FIBRE CLINIX Sortiment ermöglicht flexible Serviceoptionen & Kombinationen - von der **stärksten Reparaturleistung** mit dem BONDFINITY Service, über eine **schnelle Servicealternative** mit dem BONDXTEND SERVICE, bis hin zur Integration der Kopfhautpflege mit Scalp Clinix. **Maximiere Dein Geschäftspotenzial, indem Du verschiedene Servicepakete anbietest, die auf die individuellen Bedürfnisse jeder Kund:innen zugeschnitten sind.**

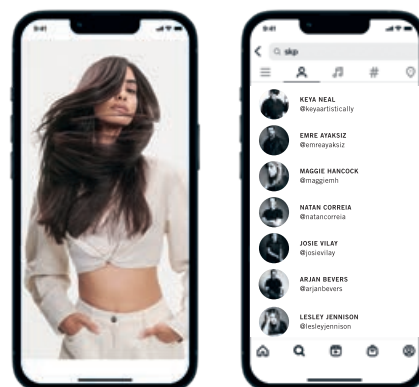


5



## Tausche Dich mit Deinen Kund:innen auf Social Media aus und interagiere mit ihnen.

Interagiere mit Deiner Community online und teile relevante Inhalte auf Deinen Social-Media-Kanälen, Deiner Website & Online Shop, um **Deine Bekanntheit zu steigern und Deinen Umsatz zu erhöhen.**



# BRINGE DAS SALONERLEBNIS AUF DIE NÄCHSTE STUFE

## Entdecke eine neue Art der Haarberatung mit bahnbrechender Haar-Scanning-Technologie

DER SALONLAB SMART ANALYZER, der mit einem Nahfeldsensor ausgestattet ist und mit einer innovativen App gekoppelt ist, bringt das Salonerlebnis auf eine ganz neue Ebene. Die hochmoderne Technologie **analysiert die innere Haarstärke** und kombiniert intelligente Datenerkenntnisse mit Friseurwissen für ein wirklich maßgeschneidertes Erlebnis. **Empfehl Deinen Kund:innen eine maßgeschneiderte FIBRE CLINIX-Pflegeroutine.**

## STEIGERE DEINEN UMSATZ

- Nutze den Smart Analyzer, um Deinen Kund:innen leicht die neue FIBRE CLINIX-Serie zu verkaufen
- Zeige die sofortige Wirkung der FIBRE CLINIX-Formeln auf das Haar Deiner Kund:innen mit dem Vorher-Nachher-Effekt

## VERWANDLE DEINE BERATUNGEN

- Der SalonLab Smart Analyzer ist das einzige Gerät auf dem Markt, das die innere Haarstärke messen kann
- Gewinne neue Kund:innen, indem Du einen einzigartigen Service anbietest
- Hebe Deinen Salon von der Konkurrenz ab und bleibe an der Spitze!

## VERSTÄRKE DIE KUNDENBINDUNG

- Verbessere Dein Fachwissen, indem Du die individuelle Haarreise Deiner Kund:innen verfolgst, Verbesserungen feststellst und Vertrauen aufbaust
- Biete Deinen Kund:innen maßgeschneiderte Haarpflegeempfehlungen
- Regelmäßige Analysen bei jedem Besuch, um den Verkauf von FIBRE CLINIX bei Deinen Kund:innen zu etablieren und die Loyalität zu erhöhen







[WWW.SCHWARZKOPFPRO.COM](http://WWW.SCHWARZKOPFPRO.COM)

