

FIBRE CLINIX  
TECHNISCHES  
HANDBUCH

*Together. A passion for hair.*





# INHALT

EINFÜHRUNG	4
FIBRE CLINIX	6
SORTIMENT	8
TECHNOLOGIE	10
HAAR-TRANSFORMATION	12
FIBRE CLINIX BEAUTY COACH	14
FIBRE CLINIX IN-SALON SERVICE	16

## FIBRE CLINIX PFLEGEROUTINE FÜR ZUHAUSE

FIBRE CLINIX BONDING OILS	20
FIBRE CLINIX FORTIFY	22
FIBRE CLINIX VIBRANCY	24
FIBRE CLINIX HYDRATE	28
FIBRE CLINIX VOLUMIZE	30
FIBRE CLINIX TAME	32
PERSONALISIERUNG FÜR ZUHAUSE	34



# INDIVIDUELL ANPASSBAR, VOM SALON BIS ZUR PFLEGE ZUHAUSE

## EIN WICHTIGER TREND FÜR KUND:INNEN UND STYLIST:INNEN GLEICHERMASSEN

Die Anpassung an Kundenwünsche ist ein stetig wachsender Trend, und die heutigen fortschrittlichen Technologien ermöglichen es den Kund:innen, ihren Produkten und Services eine individuelle Note zu verleihen, wo und wann immer sie wollen. Dies ermöglicht eine persönlichere und individuellere Erfahrung. Alle Kund:innen haben andere Bedürfnisse und Präferenzen, und dies ist in einer Vielzahl von Branchen ersichtlich wie der Innenausstattung, der Mode, der Automobilindustrie und der Kosmetikindustrie.

Kund:innen suchen nach der besten Leistung bei professionellen Pflegeprodukten und sind sich der Trends bei Technologien und neuen Inhaltsstoffen bewusst. Wenn es um die Haarpflege geht, haben Kund:innen oft mehr als nur ein Bedürfnis, und sie sind sehr an individualisierten Lösungen interessiert, um die Wirkung der Salonbehandlung Zuhause zu verlängern und zu erhalten. Unterdessen versuchen Stylist:innen, sich von der Konkurrenz abzuheben, indem sie sich durch einzigartige Stories und salonexklusive Marken hervorheben, um die Kundenbindung zu erhöhen.



## WAS BEDEUTET DAS FÜR MEINEN SALON?

Kund:innen sind bereit, in individuelle Lösungen zu investieren, die ihre persönlichen Bedürfnisse widerspiegeln. Sie wollen dieses individualisierte Erlebnis mit nach Hause nehmen, um die Wirkung zu erhalten und das Beste aus dem In-Salon Service zu holen. Ein salonexklusives Produktportfolio, das ein einzigartiges ganzheitliches Angebot und dauerhafte Ergebnisse im Salon und Zuhause ermöglicht, trägt zur Stärkung der Kundenbindung bei.



UNSERE FORTSCHRITTLICHSTE  
UND LEISTUNGSSTÄRKSTE  
REPARATURLEISTUNG IN EINER  
INDIVIDUALISIERTEN BEHANDLUNG,  
FÜR EINE GANZHEITLICHE ERFAHRUNG,  
VOM SALON BIS ZUR PFLEGE ZUHAUSE.

## FIBRE CLINIX

Fibre Clinix ist das salonexklusive, vollständig modulare Haarpflegesystem, das die neusten wissenschaftlichen Erkenntnisse nutzt und vom Salon bis zur Pflege Zuhause individuell angepasst werden kann. Durch die Kombination von fortschrittlicher Technologie und vollständiger Personalisierung können Stylist:innen einen individualisierten professionellen Service anbieten, der auf die vielfältigen Haarbedürfnisse der Kund:innen ausgerichtet ist, der sie von der Konkurrenz abhebt und alle anspricht, die nach einem erstklassigen Erlebnis suchen.



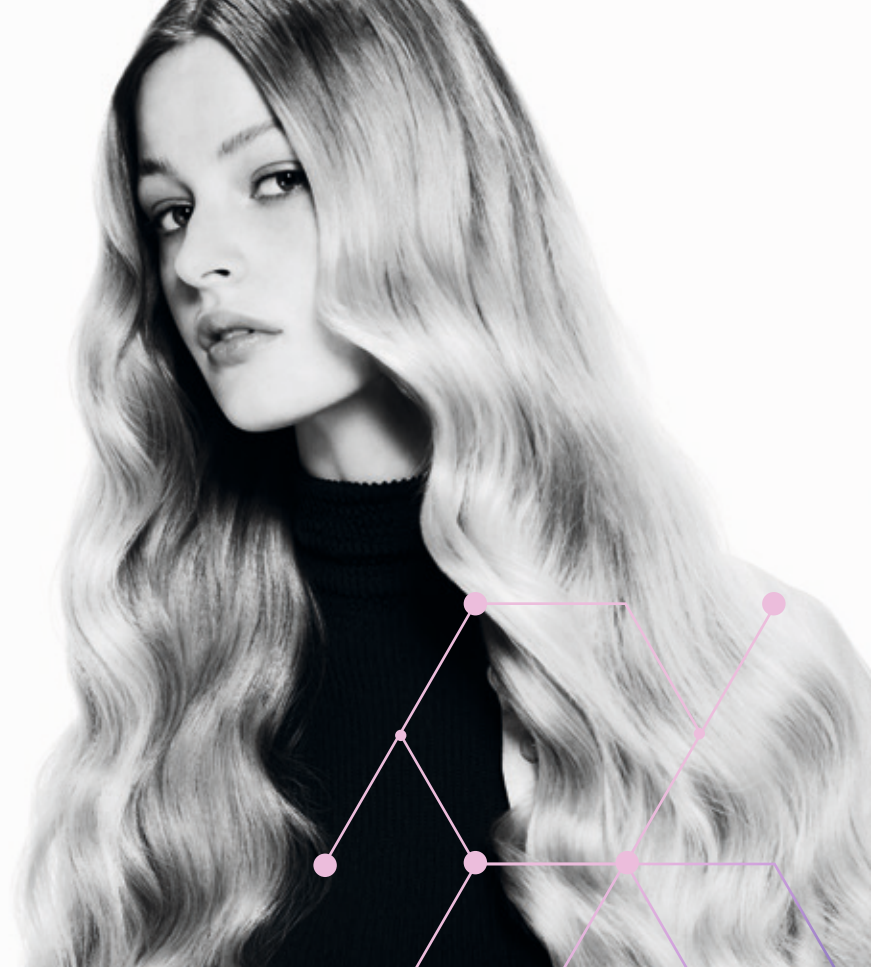
### DER SERVICE ZUR FARBNACHBEHANDLUNG

Aufgrund der intensiven Reparaturleistung und der individuellen Anpassbarkeit ist Fibre Clinix der Service zur Farbnachbehandlung. Nach chemischen Vorgängen am Haar stellt Fibre Clinix die inneren Faserverbindungen für stärkeres und lebendigeres Haar wieder her. Im Salon bietet Fibre Clinix einen individuell anpassbaren Neutralisierungsservice für kühles blondes Haar. Zuhause hilft Fibre Clinix Vibrancy, die Farbe für bis zu 90% Farberhalt einzuschließen\* und die Wirkung des In-Salon Services zu verlängern.

\*Bei Verwendung mit dem Fibre Clinix Vibrancy-Pflegeprogramm



# FIBRE CLINIX SORTIMENT



## IN-SALON & PFLEGE ZUHAUSE

Verleihe dem Haar **Geschmeidigkeit, Glanz und Pflege** bei der Behandlung im Salon oder bei der Pflege Zuhause.



Bonding Light Oil



Bonding Rich Cream-to-Oil

### NEU FIBRE CLINIX BONDING OILS

Für feines bis normales Haar oder widerspenstiges Haar

## ZUHAUSE

Erhalte die Faserverbindungen Zuhause bis zum nächsten Salonbesuch mit der **Fibre Clinix Heimpflege**.

**Entdecke unsere erweiterte Fibre Clinix Vibrancy Heimpflegelinie**, um die Wirkung der In-Salon Neutralisation für kühles Blond zu verlängern und allen gefärbten Haaren zusätzliche Pflege und Schutz zu bieten.



Fortify Shampoo



Fortify Conditioner



Fortify Multi-Repair Lotion

### FIBRE CLINIX FORTIFY

Für geschädigtes und überstrapaziertes Haar



Fortify Treatment



Fortify Booster



Vibrancy Shampoo



Vibrancy Purple Shampoo



Vibrancy Conditioner



Vibrancy Spray Conditioner

### FIBRE CLINIX VIBRANCY

Für kühles Blond, gefärbtes und weißes Haar



Vibrancy Treatment



Vibrancy Booster



Vibrancy Heat Protection Mist



Hydrate Shampoo



Hydrate Conditioner



Hydrate Spray Conditioner



Hydrate Treatment



Hydrate Booster

### FIBRE CLINIX HYDRATE

Für trockenes und sprödes Haar



Volumize Shampoo



Volumize Conditioner



Volumize Bodifying Spray

### FIBRE CLINIX VOLUMIZE

Für feines und kraftloses Haar



Tame Shampoo



Tame Conditioner



Tame Taming Spray



Tame Treatment



Tame Booster

### FIBRE CLINIX TAME

Für widerspenstiges, krauses und ungebändigtes Haar

## IM SALON

Bilde Faserverbindungen mit dem **Fibre Clinix In-Salon Service** und **entdecke den individuell anpassbaren Neutralisierungsservice** von Fibre Clinix, um kühle Blondtöne zu verbessern oder zu erhalten.



Tribond Shampoo



Tribond Treatment für feines Haar



Tribond Treatment für widerspenstiges Haar



Fortify Booster



Vibrancy Booster



Hydrate Booster



Volumize Booster



Tame Booster



Vibrancy Purple Neutralising Booster



Vibrancy Blue Neutralising Booster



Fortify Shampoo



Fortify Conditioner



Vibrancy Shampoo



Vibrancy Conditioner



Hydrate Shampoo



Hydrate Conditioner



Vibrancy Purple Shampoo



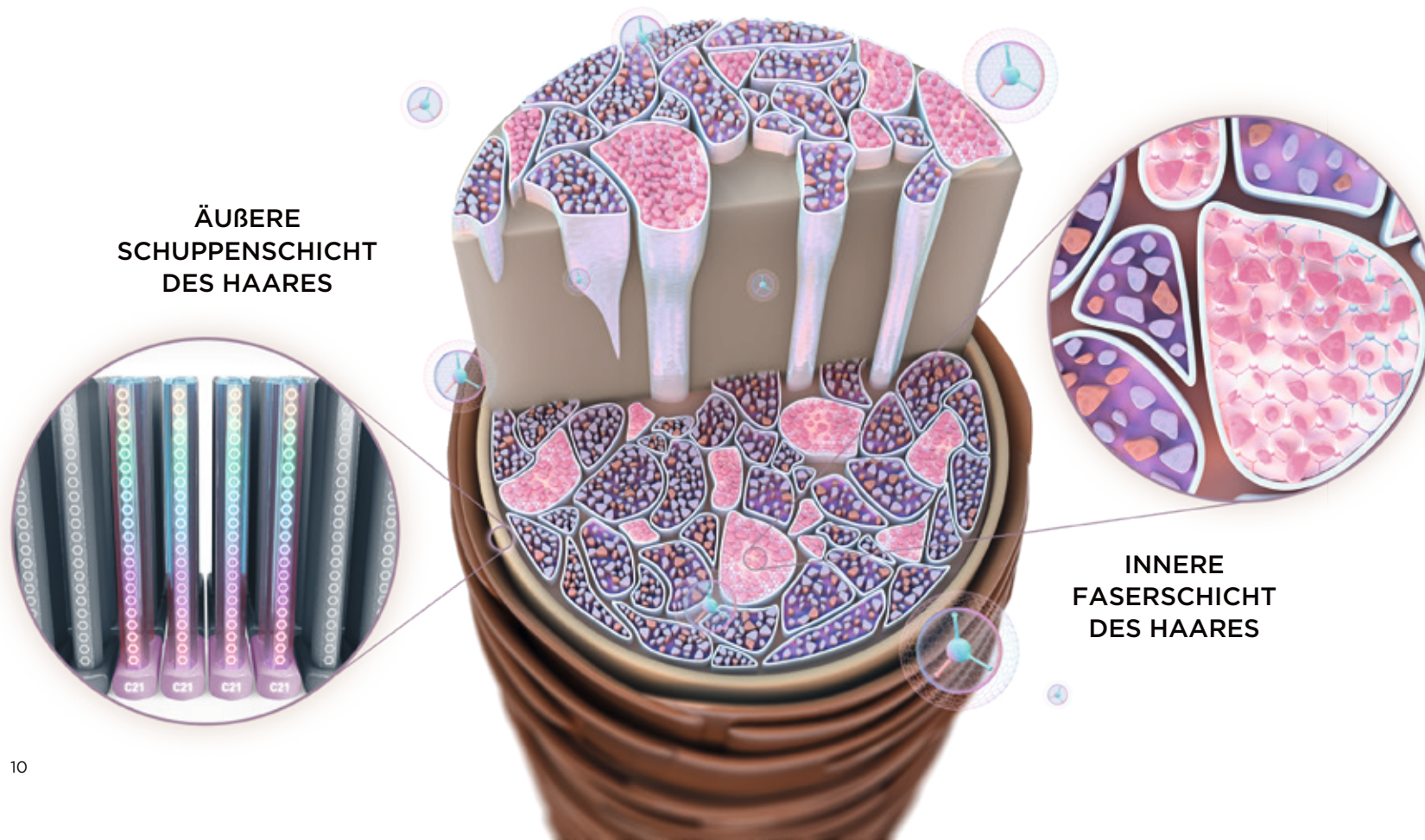
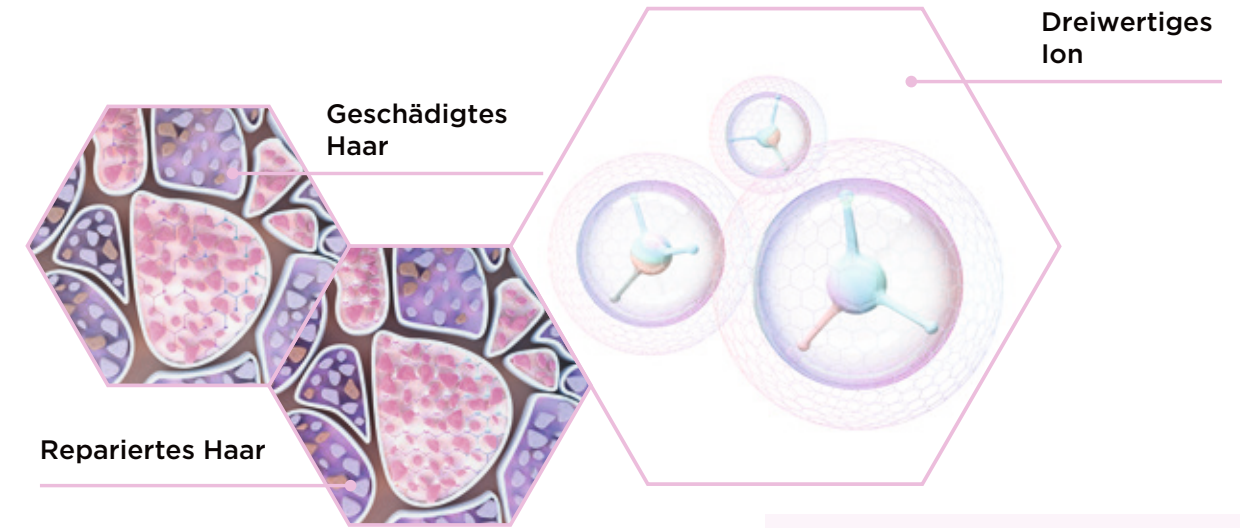
# C21 & TRIPLE BONDING TECHNOLOGIE

DIE MODERNSTE UND LEISTUNGSSTÄRKSTE REPARATUR-TECHNOLOGIE VON SCHWARZKOPF PROFESSIONAL

Wiederholte chemische oder mechanische Einflüsse können die Integrität des Haares beeinträchtigen. Die innere und äußere Haarstruktur ist möglicherweise geschwächt; das Haar wird porös und stumpf, es ist weniger widerstandsfähig und neigt zu Haarbruch. Fibre Clinix setzt einen neuen Meilenstein in der Haarwiederherstellung mit einem individuell anpassbaren Programm, das allen unterschiedlichen Haarbedürfnissen gerecht wird - für den Einsatz im Salon und Zuhause, um eine Haarqualität zu schaffen, die dem ursprünglichen Zustand gleicht.

## TRIPLE BONDING TECHNOLOGIE

**Worum geht's?** Die fortschrittliche Bonding-Technologie, die auf 10 Jahren Forschung basiert und die Haarstruktur von innen heraus kräftigt. Sie enthält ein dreiwertiges Ion, welches neue Faserverbindungen aufbaut, indem es ein 3-dimensionales Netz innerhalb der Haarfaser bildet. Das Fibre Clinix Pflegeprogramm erhöht die Elastizität und Widerstandsfähigkeit und führt zu bis zu 10x stärkerem Haar.\*\*



## C21 TECHNOLOGIE

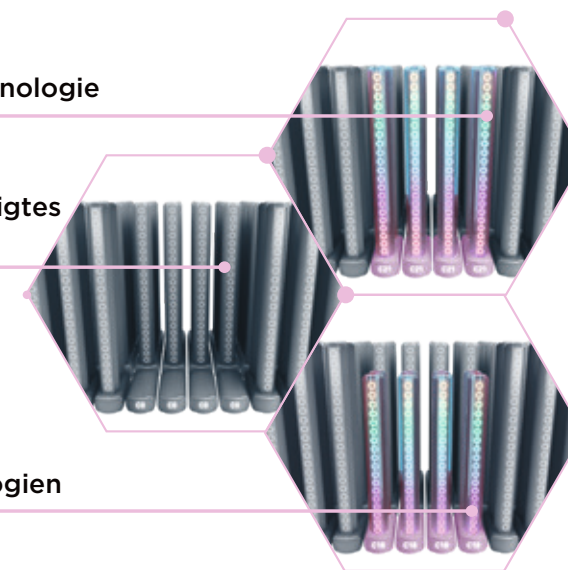
**Worum geht's?** Ein hochwirksamer Pflegeinhaltsstoff, der durch das biomimetische Prinzip der Lipidauffüllung die Schuppenschicht wiederherstellt.

Die schützende Außenschicht von unbehandeltem Haar besteht aus 21 Kohlenwasserstoffen, die Proteolipide genannt werden und eine Kombination aus Proteinen und Fettsäuren sind. Geschädigtes Haar verliert diese Schutzschicht. Die C21 Technologie stellt die C21-Lipid-Ketten wieder her, was mehr ist als die bisherigen C18-Lipid-Ketten. Dies verleiht der Schuppenschicht die beinahe natürliche Perfektion mit Glanz, Kämmbarkeit und natürlicher Bewegung zurück.

## C21 Technologie

Geschädigtes Haar

Aktuelle Technologien



## HAUPTVORTEILE

- + STELLT DIE INNERE UND ÄußERE HAARSTRUKTUR FÜR BIS ZU 60 TAGE WIEDER HER\*
- + BIS ZU 10X STÄRKERES HAAR\*\*
- + VOLLSTÄNDIGE VERSIEGELUNG DER SCHUPPENSCHICHT\*\*\*

## SMART ANALYZER



SalonLab Smart Analyzer - miss die Wirkung von Fibre Clinix auf die innere Haarstärke. Mache Deinen Salon zukunftsfit und hebe Dich vom Wettbewerb ab.

- + Eine bahnbrechende Technologie: Miss die innere Haarstärke der Haare Deiner Kund:innen - und verfolge die Wirksamkeit Deiner Haarpflegeempfehlungen
- + Einfach zu bedienen und praktisch: Innovatives Hightech-Gerät, das sich nahtlos in Deine Salonroutine einfügt
- + Verkaufsmöglichkeiten: Empfiehl eine maßgeschneiderte Haarpflege-Routine für die Bedürfnisse Deiner Kund:innen

\* Wenn es in Kombination mit der Fibre Clinix Heimpflege angewendet wird  
 \*\* Bei Anwendung des Fibre Clinix Pflegeprogramms im Vergleich zu unbehandeltem Haar  
 \*\*\* Nasskämmbarkeitstest gegenüber unbehandeltem Haar



# SOFORT SICHTBARE ERGEBNISSE: VERWANDELT DIE HAARFASER ZURÜCK IN IHREN URSPRÜNGLICHEN ZUSTAND\*



Haare, die nur minimal oder gar nicht chemisch behandelt wurden, sich im nassen Zustand geschmeidig anfühlen und sich leicht kämmen lassen

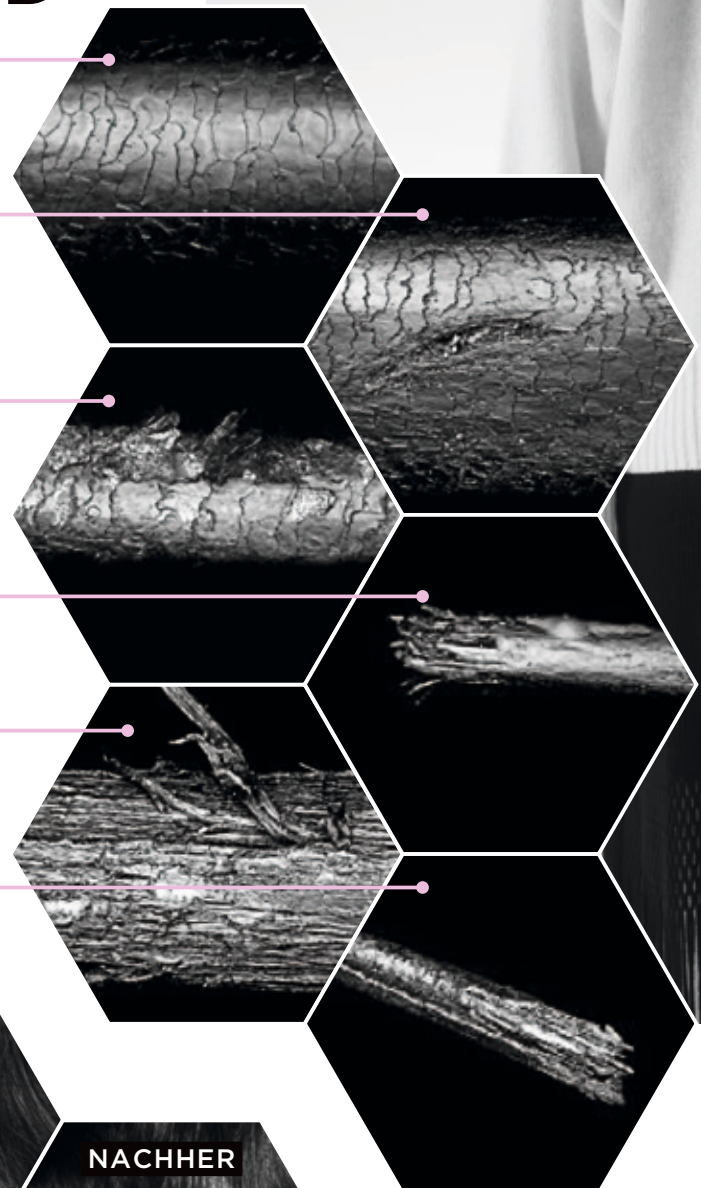
Leicht aufgeraute Schuppenschicht aufgrund gewisser Umwelteinwirkungen. Das Haar fühlt sich trocken und leicht spröde an

Übermäßig aufgeraute Schuppenschicht, Belastung durch Chemikalien und Hitze. Krauses Aussehen mit geringer Elastizität

Gesplisste Spitzen und dann Haarbruch, Verlust der Schuppenschicht

Stark geschädigt, Verlust der Schuppenschicht, Haarbruch, fühlt sich im nassen Zustand matschig an.

Spliss



## VON DER HAUTPFLEGE INSPIRIERTE AKTIVE INHALTSSTOFFE

ENTWICKELT MIT VON DER HAUTPFLEGE INSPIRIERTEN INHALTSSTOFFEN, ZIELT JEDER FIBRE CLINIX **IN-SALON** BOOSTER UND JEDES FIBRE CLINIX PFLEGEPROGRAMM FÜR **ZUHAUSE** AUF UNTERSCHIEDLICHE HAARBEDÜRFNISSE AB.

### FIBRE CLINIX FORTIFY

mit **Niacinamide** kräftigt das Haar von innen nach außen. Niacinamid ist auch als Vitamin B3 bekannt. Es ist ein starkes Antioxidationsmittel, das zur Neutralisierung der schädlichen freien Radikale, die von der Umwelt erzeugt werden und zur Verringerung der Alterungserscheinungen verwendet wird. In der Hautpflege ist bekannt, dass Niacinamid die Haut vor Hitze und all ihren unerwünschten Nebenwirkungen schützt.



### FIBRE CLINIX HYDRATE

mit **Squalan-Komplex** spendet dem Haar Feuchtigkeit. Squalan ist ein ungesättigter Kohlenwasserstoff; eine klare, farblose Flüssigkeit. In der Hautpflege ist es dafür bekannt, dass es sehr feuchtigkeitsspendend ist und leicht von der Haut absorbiert wird.



### FIBRE CLINIX VIBRANCY

mit **AHA** schützt die Farbe, verleiht ihr Leuchtkraft und lang anhaltende Farbfrische. AHA - Alpha Hydroxy Säure ist eine Kombination aus Milchsäure und Zitronensäure. In der Hautpflege ist AHA dafür bekannt, feine Linien und Fältchen zu glätten, den Hautton und die Textur der Haut zu verbessern, die Poren zu reinigen und gleichzeitig den Zustand der Haut zu verbessern.



### FIBRE CLINIX VOLUMIZE

mit **Phytokine** bietet dem Haar eine dauerhafte antistatische Wirkung, Kontrolle und Stabilität. Phytokine ist ein Sojabohnenextrakt, der durch Biotechnologie modifiziert wurde. In der Hautpflege ist Phytokine für den Wiederaufbau der Dermis durch seine effiziente Aktivierung von Kollagen bekannt. Es korrigiert wirksam die Hautelastizität und füllt das große Wasserreservoir der Haut wieder auf.



### FIBRE CLINIX TAME

mit **Ceramide** glättet die Oberfläche des Haares und verleiht einen Anti-Frizz-Effekt. Ceramide sind ein Lipidtyp, der ein natürlicher Bestandteil des Haares ist. In der Hautpflege werden Ceramide eingesetzt, um den Zustand der Haut zu verbessern und eine gesunde Hautbarriere wiederherzustellen.





# WERDE EIN FIBRE CLINIX BEAUTY COACH

ERSCHAFFE DAS PERFEKTE IN-SALON PFLEGEERLEBNIS  
FÜR DEINE KUND:INNEN



Das Haar Deiner Kund:innen ist so einzigartig wie ein Fingerabdruck. Um das optimale Pflegesystem für Deine Kund:innen zu finden, ist es wichtig, mit einer Beratung und einer individuellen Diagnose des Haares zu beginnen. Eine perfekte Beratung zeigt und identifiziert die Pflegebedürfnisse des Haares im Salon und führt zu einem Pflegeprogramm für Zuhause, das Deinen Kund:innen eine langfristige Lösung bietet. Die Ergebnisse dieser Behandlung sind wirklich individuell: Du kannst Produkte aus den verschiedenen Fibre Clinix Linien auswählen und kombinieren und ein hochgradig individuelles Pflegeprogramm empfehlen. Das ist ein Anreiz für Deine Kund:innen regelmäßig zurück in Deinen Salon zu kommen und stärkt folglich die Kundenbindung.

## UNSERE 5 SÄULEN DER BERATUNG

### 1 FRAGEN UND ZUHÖREN

Unabhängig vom Alter gibt es einige Fragen, die Du allen Kund:innen bei einem Beratungsgespräch stellen solltest, um ihre Bedürfnisse besser zu verstehen:

- + Welche Haarpflegeprodukte verwenden Sie?
- + Was mögen Sie an Ihren Haaren?
- + Was haben Sie früher mit Ihrem Haar gemacht, das Ihnen gefallen hat?
- + Was haben Sie in der Vergangenheit mit Ihrem Haar gemacht, das Ihnen nicht gefallen hat?

Höre Dir die Haarprobleme und Wünsche Deiner Kund:innen an und löse diese mit Deinem qualifizierten Fachwissen.

### 2 DIAGNOSE

Die Diagnose bildet die Grundlage für den Service im Salon und die Pflege Zuhause, die auf die spezifischen Bedürfnisse der Kund:innen zugeschnitten sind:

- + Definiere den Haartyp, die Haarlänge und die Haarstruktur
- + Diagnose des Haares mit Hilfe des Elastizitäts- und Porositätstests zur Analyse des Zustandes
- + Analysiere den Zustand der Kopfhaut, um das Bild zu vervollständigen

### 3 IN-SALON EMPFEHLUNGEN

Der einzigartige und maßgeschneiderte Fibre Clinix In-Salon-Service spiegelt den Haarpflegebedarf der Kund:innen wieder. Dies führt zu einem Pflegesystem, das Deinen Kund:innen eine langfristige Pflegelösung für eine stärkere Salontreue und hervorragende Pflegeergebnisse bietet.

- + Erstelle ein individuelles In-Salon Service für Deine Kund:innen
- + Erkläre den Kund:innen, welche Produkte Du verwendest und warum

### 4 EMPFEHLUNGEN FÜR ZUHAUSE

Empfehl die passende Fibre Clinix Heimpflege, die den Produkten entspricht, die Du während des In-Salon Services angewendet hast. Dies wird Deinen Kund:innen helfen, die In-Salon Pflegeergebnisse länger zu erhalten.

### 5 PFLEGEROUTINE ZUHAUSE

Erstelle gemeinsam mit Deinen Kund:innen einen persönlichen Pflegeplan basierend auf den individuellen Haarbedürfnissen und Gewohnheiten.

- + Erarbeite, was das Haar der Kund:innen nach dem Salonbesuch braucht, um das maximale Ergebnis zu erzielen
- + Erkläre Deinen Kund:innen jedes Produkt, sowie dessen Anwendung
- + Gib Tipps & Tricks für die Produktanwendung, sowie für die tägliche Haarwäsche und Pflegeroutine



IN-SALON

# FIBRE CLINIX IN-SALON SERVICE

MIT DER TRIPLE BONDING & C21 TECHNOLOGIE ZUR BEKÄMPFUNG VON INNEREN UND ÄUßEREN HAARSCHÄDEN. ES REKONSTRUIERT DIE HAAROBERFLÄCHE UND VERBINDET FASERVERBINDUNGEN IM HAAR.



## Tribond Shampoo

ANWENDUNG:



### VORTEILE

- + Reinigt schonend jeden Haartyp
- + Bereitet das Haar auf den Fibre Clinix In-Salon Service vor
- + Stellt die Kraft des Haares wieder her und spendet die notwendige Feuchtigkeit

## Tribond Treatment für feines Haar

ANWENDUNG:



### VORTEILE

- + Reinigt schonend jeden Haartyp
- + Bereitet das Haar auf den Fibre Clinix In-Salon Service vor
- + Stellt die Kraft des Haares wieder her und spendet die notwendige Feuchtigkeit

## Tribond Treatment für widerspenstiges Haar

ANWENDUNG:



### VORTEILE

- + Sorgt für eine intensive Regeneration der geschädigten Haarstruktur

Durch die Verwendung eines Fibre Clinix Boosters oder dem Fibre Clinix Bonding Oil in Kombination mit dem Fibre Clinix Tribond Treatment (fein oder widerspenstig) wird die Haarstruktur gestärkt und die Haaroberfläche je nach Bedarf der Kund:innen aufgefüllt.

## Fibre Clinix Bonding Oils

4 MÖGLICHKEITEN DER ANWENDUNG



NEUE multifunktionale Bonding Oils, die dem Haar Geschmeidigkeit und Glanz verleihen und die innere Haarfasern mit Nährstoffen versorgen, während Haarschäden mit langanhaltender Wirkung vorgebeugt und repariert werden.

**5x mehr Pflege\***  
**Bis zu 93% weniger Haarschäden\*\***

## Fortify Booster

ANWENDUNG:



Ein konzentrierter Booster mit Niacinamid, der geschädigtes Haar stärkt und nährt und so für mehr Geschmeidigkeit und Glanz sorgt.

**Bis zu 90% weniger Haarbruch\*\***  
**Bis zu 90% Revitalisierung\*\***

## Vibrancy Booster

ANWENDUNG:



Ein konzentrierter Booster mit AHA, der hilft, die Farbpigmente im Haar tief einzuschließen, um Farbintensität und den Glanz zu verstärken.

**Bis zu 90% Farberhalt\*\***  
**Bis zu 3x intensivere Farben\*\***

## Vibrancy Neutralising Boosters

ANWENDUNG:



Zwei hochpigmentierte neutralisierende Booster, die helfen, unerwünschte gelbe oder orange Untertöne in mittel- bis hellblondem und weißem Haar zu neutralisieren.

**Personalisierbare Neutralisierung für kühles blondes oder weißes Haar**  
**3x mehr Leuchtkraft\*\***

## Hydrate Booster

ANWENDUNG:



Ein konzentrierter Booster mit Squalan-Komplex, der trockene Haartypen mit Feuchtigkeit versorgt und für mehr Elastizität und Glanz sorgt.

**Das Haar fühlt sich bis zu 24 Stunden lang gut mit Feuchtigkeit versorgt an\*\***  
**Geschmeidigeres Haargefühl\*\***

## Volumize Booster

ANWENDUNG:



Ein konzentrierter Booster mit Phytokine, der die Elastizität verbessert und die Fülle für mehr Stabilität und Glanz erhöht.

**Bis zu 48 Std. strukturiertes Haargefühl\*\*\***  
**Nicht beschwerend\*\*\***

## Tame Booster

ANWENDUNG:



Ein konzentrierter Booster mit Ceramiden, der widerspenstiges, krauses und ungebändigtes Haar glättet und für mehr Geschmeidigkeit und Glanz sorgt.

**Bis zu 48 Std. Anti-Frizz-Effekt\*\*\*\***  
**Glatteres Haargefühl\*\*\*\***

\*vs. unbehandeltes Haar \*\*Bei Anwendung mit dem Tribond Shampoo und dem Tribond Treatment für feines oder widerspenstiges Haar \*\*\*Bei Anwendung mit dem Tribond Shampoo und dem Tribond Treatment für widerspenstiges Haar \*\*\*\*Bei Anwendung mit dem Tribond Shampoo und dem Tribond Treatment für widerspenstiges Haar



IM SALON

# FIBRE CLINIX LEISTUNGSSTARKE IN-SALON INDIVIDUALISIERUNG

INDIVIDUALISIERTER SERVICE ZUR SOFORTIGEN VERWANDLUNG DER HAARFASER DER KUND:INNEN ZURÜCK IN DEN URSPRÜNGLICHEN ZUSTAND\*

Jeder Fibre Clinix In-Salon Booster, entwickelt mit aus der Hautpflege inspirierten Inhaltsstoffen, zielt auf die verschiedenen Haarbedürfnisse ab und kann dazu verwendet werden, das Fibre Clinix Tribond Treatment auf Deine Kund:innen abzustimmen.

## UND SO GEHT'S:

### 1 REINIGEN

Reinige das Haar mit dem **Fibre Clinix Tribond Shampoo**, ggf. Anwendung wiederholen.



### 2 MISCHEN

Mische einen Messlöffel (25g) **Fibre Clinix Tribond Treatment** für feines oder widerspenstiges Haar mit 5 Pumphüben (5g) des passenden **Fibre Clinix Pflegeboosters\*\*** oder 5 bis 10 Pumphüben (5-10g) des entsprechenden **Boosters zur Neutralisierung\*\*** oder bis zu 5 bis 6 Pumphüben eines geeigneten **Bonding Oils**.



### 3 AUFTRAGEN

Für den Pflegeservice mit neutralisierenden Boostern, die Pflege in Abteilungen auf Längen und Spitzen, auf blondes oder weißes Haar auftragen. 5-10 Minuten einwirken lassen. Gründlich ausspülen.



5 PUMPHÜBE      2-6 PUMPHÜBE

## SPRICHT MEHR ALS NUR EIN HAARBEDÜRFNIS AN

Kund:innen haben oft mehrere Haarbedürfnisse. Mit der Möglichkeit, verschiedene Booster zu kombinieren, die auf die Haupt- und Nebenbedürfnisse der Kund:innen ausgerichtet sind, können Salons alle Haarbedürfnisse mit einem Service abdecken.



## UND SO GEHT'S:

### 1 REINIGEN

Reinige das Haar mit dem **Fibre Clinix Tribond Shampoo**, ggf. Anwendung wiederholen.

### 2 MISCHEN

Mische einen Messlöffel (25g) **Fibre Clinix Tribond Treatment** mit 3 Pumphüben (3g) des **Fibre Clinix Boosters** für das Hauptbedürfnis und 2 Pumphüben (2g) eines zusätzlichen **Fibre Clinix Boosters für das Nebenbedürfnis**. Mische bis zu 5 Pumphübe eines **Pflegeboosters** mit bis zu 10 Pumphüben eines **neutralisierenden Boosters** oder bis zu 2-3 Pumphüben eines **Bonding Oils**.

### 3 AUFTRAGEN

Für den Pflegeservice mit neutralisierenden Boostern, appliziere die Pflege in Abteilungen auf Längen und Spitzen, auf blondes oder weißes Haar. 5-10 Minuten einwirken lassen. Gründlich ausspülen.

\* Biophysikalische Nasskämmerbarkeitstests des Pflegeprogramms bei mittelmäßig blondiertem Haar gegenüber unbehandeltem Haar  
\*\*Fibre Clinix Tribond Treatment für feines Haar mit einem der folgenden Booster mischen: Fortify, Hydrate, Vibrancy oder Tame  
\*\*Fibre Clinix Tribond Treatment für widerspenstiges Haar mit einem der folgenden Booster mischen: Fortify, Hydrate, Vibrancy oder Tame

\*mit allen Pflegeboostern mischbar, außer Volumize. Wenn sie gemischt werden, interagiert die Gelkonsistenz, welche die leichte Formel des Volumize Boosters garantiert, mit den Pigmenten des neutralisierenden Boosters und führt zu einer ungleichmäßigen Textur, ungleichmäßigen Ergebnissen führen kann. Den neutralisierenden Tribond Service bei feinem Haar mit dem Volumize Bondifying Spray abschließen.





IN-SALON & PFLEGE ZUHAUSE

# FIBRE CLINIX BONDING OILS

FÜR FEINES BIS NORMALES HAAR ODER WIDERSPENSTIGES HAAR

NEUE multifunktionale Bonding Oils, die dem Haar Geschmeidigkeit und Glanz verleihen und die innere Haarfasern mit Nährstoffen versorgen, während Haarschäden mit langanhaltender Wirkung vorgebeugt und repariert werden.

## BONDING LIGHT OIL Für feines bis normales Haar

mit einer flüssigen Textur, die leichte Feuchtigkeit spendet

4 MÖGLICHKEITEN DER ANWENDUNG:



- + Verleiht Geschmeidigkeit und Glanz mit einer leichten und schnell einziehenden Formulierung
- + Spendet feinen bis normalen Haartypen sofortige Feuchtigkeit
- + Verbessert die Kämmbarkeit und das Entwirren
- + Verhindert Spliss und Haarbruch und sorgt für langanhaltende Reparaturergebnisse
- + Bietet Hitzeschutz bis zu 230°C



BIS ZU  
**99%  
MEHR  
GLANZ\***

BIS ZU  
**93%  
weniger  
Frizz\*\***

## BONDING RICH CREAM-TO-OIL Für widerspenstiges Haar

mit einer transformativen Textur, die reichhaltige Nährstoffe liefert

4 MÖGLICHKEITEN DER ANWENDUNG:



- + Verwandelt sich von einer Creme in ein Öl, um Frizz zu bändigen, Definition zu verleihen und die allgemeine Kämmbarkeit zu verbessern
- + Verleiht widerspenstigen Haartypen einen sofortigen Boost an Nährstoffen
- + Sorgt für ein geschmeidiges und glänzendes Finish
- + Verhindert Spliss und Haarbruch und sorgt für langanhaltende Reparaturergebnisse
- + Bietet Hitzeschutz bis zu 230°C

### TECHNOLOGIE

Die Bonding Oils-Technologie bildet innere Faserverbindungen und bietet **sofortige und langanhaltende Reparatur- und Stärkungseffekte** für den inneren Kern der Haarfasern.

Das Haar wird **vor Spliss und künftigen Haarbruch geschützt**, was zu geschmeidigem, widerstandsfähigem und kräftigem Haar führt.



### MULTIFUNKTIONALE ANWENDUNG



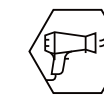
#### Pre-Shampoo

Trage das Haaröl im gesamten feuchten Haar auf, um die Schuppenschicht der Haarfasern zu versiegeln. Vor dem Shampooieren gründlich ausspülen.



#### Booster

Mische bis zu 5-6 Pumpfülle mit 25g des gewünschten Fibre Clinix Tribond Treatments für zusätzliche Haarpflege. Auf das feuchte Haar auftragen. Bis zu 10 Minuten einwirken lassen. Gründlich ausspülen.



#### Blow-Dry Oil

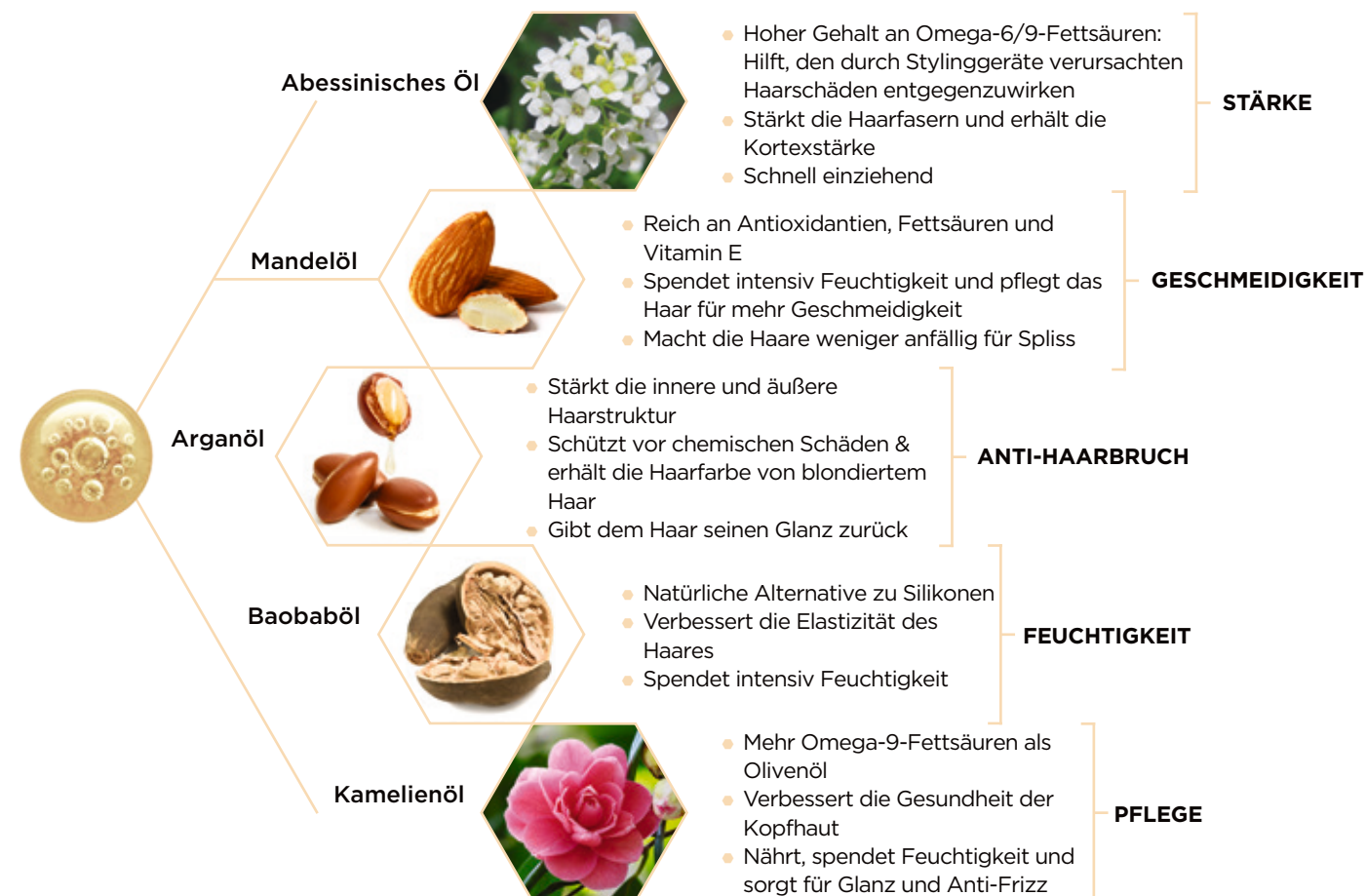
Auf das feuchte Haar auftragen, um die Kämmbarkeit und Frisierbarkeit zu verbessern und einen Hitzeschutz bis zu 230°C zu erhalten.



#### Leave-In Finishing Oil

Auf die Längen und Spitzen des trockenen Haars auftragen, um ihm Geschmeidigkeit und Glanz zu verleihen, und wie gewohnt stylen.

### 5-ÖL-KOMPLEX



\* Bei Verwendung von Bonding Light Oil im Vergleich zu unbehandeltem Haar

\*\* Bei Verwendung von Bonding Rich Cream-to-Oil im Vergleich zu unbehandeltem Haar



# FIBRE CLINIX FORTIFY

## FÜR GESCHÄDIGTES UND ÜBERSTRAPAZIERTES HAAR

Die Formulierungen mit Triple Bonding & C21 Technologie und Niacinamid stärken und nähren die Haarfasern, um die Wirkung des Fibre Clinix In-Salon Services zu verlängern.

Haarschäden entstehen, wenn die Haarstruktur aufgrund zahlreicher Faktoren geschwächt ist, die das Haar ungesund aussehen lassen. Es gibt drei Arten von Haarschäden:

### HINTERGRUNDWISSEN

Haarschäden treten auf, wenn die Struktur durch verschiedene Faktoren geschwächt wird, was oft einen Dominoeffekt auslöst, der sich in Form von ungesundem Haar bemerkbar macht und sich auch so anfühlt. Diese Haarschäden haben drei verschiedene Ursachen.

● **Umweltbelastungen** verursacht durch äußere Einflüsse, z. B. Umweltverschmutzung, Sonneneinstrahlung und Temperaturschwankungen. Bei Verschmutzung haften winzige Partikel an der Haaroberfläche an. Sie beschädigen die Schuppenschicht und machen das Haar stumpf und widerspenstig. Das Haar fühlt sich spröde an und verknotet leicht.

● **Physikalische Schäden.** Jede Haarwäsche, jeder Kammstrich und jedes Stylingprodukt ist für das Haar beanspruchend. Dieser Effekt ist zwar gering, doch wurde insbesondere längeres Haar mehrfach gewaschen, gekämmt und gestylt, können Haarschäden auftreten. Frizz und Haarbruch können auch bei nicht chemisch behandeltem Haar auftreten.

● **Chemische Schäden** können durch Färben, Blondieren, Dauerwelle und Glätten der Haare verursacht werden, wodurch Disulfidbrücken im Haar geschädigt werden können. Übermäßige Belastung verursacht schwere Schäden, z.B. unregelmäßige Schuppenränder und Risse in der inneren Haarstruktur, was zu einer steifen, empfindlichen, bruchgefährdeten Haarfasern führt. Dieses Haar benötigt eine intensive, aufbauende Pflege, um die Haarfasern zu rekonstruieren.

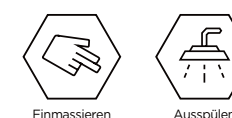
### SALON DIAGNOSE

- Die Haaroberfläche fühlt sich spröde an und ist schwer zu kämmen
- Das Haar nimmt viel Wasser auf und trocknet nur langsam beim Föhnen
- Das Haar fühlt sich matschig und weich an, wenn es nass ist
- Das Haar fühlt sich im trockenen Zustand spröde und strohig an
- Haare haben oft gesplisste Spitzen



### Fortify Shampoo

ANWENDUNG:



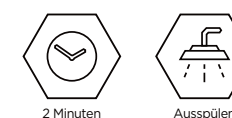
### VORTEILE

- + Reinigt geschädigtes und überstrapaziertes Haar sanft und bereitet es auf das Pflegeprogramm vor
- + Erneuert, stärkt und revitalisiert die Haarfasern
- + Sorgt für Glanz und eine glatte Haaroberfläche



### Fortify Conditioner

ANWENDUNG:



### VORTEILE

- + Hilft, die Haarfasern zu reparieren
- + Entwirrt das Haar und verbessert die Kämmbarkeit
- + Glättet und versiegelt die Haaroberfläche
- + Verbesserte Widerstandsfähigkeit und Glanz



### Fortify Multi-Repair Lotion

ANWENDUNG:



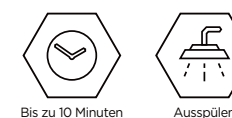
### VORTEILE

- + Sorgt für eine sofortige Reparatur der mittleren Haarlängen und der Spitzen
- + Verbessert die Widerstandsfähigkeit gegen die Auswirkungen von Föhnhitze, die zu porösem Haar und Frizz führt
- + Das Haar wird weich und geschmeidig
- + Vielseitige Anwendung
  1. Auf das nasse Haar auftragen, 5 Minuten einwirken lassen, dann ausspülen.
  2. In das handtuchtrockene Haar einarbeiten. Nicht ausspülen.
  3. Eine kleine Menge auf das trockene Haar geben.



### Fortify Treatment

ANWENDUNG:



### VORTEILE

- + Die Formulierung dringt tief in die Haarstruktur ein und repariert geschädigte Stellen
- + Nährt intensiv geschädigtes und überstrapaziertes Haar
- + Sorgt für Kräftigung, Geschmeidigkeit und Glanz
- + Schützt vor Haarbruch
- + Mit einem beliebigen Fibre Clinix Booster mischen, um das 2. Haarbedürfnis zu decken



### Fortify Booster

ANWENDUNG:



### VORTEILE

- + Regeneriert poröses Haar
- + Vollständige Versiegelung der Porosität im Haar
- + Verbessert Elastizität, Kämmbarkeit und Glanz
- + Sorgt für die individuelle Anpassung und Intensivierung der Pflegewirkung des Fibre Clinix Treatments

BIS ZU  
**90%**  
WENIGER  
HAARBRUCH\*



# FIBRE CLINIX VIBRANCY

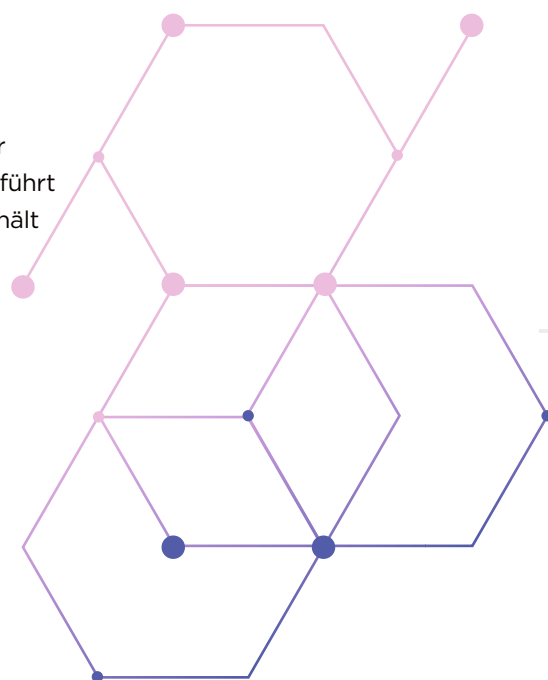
## FÜR COLORIERTES HAAR

Die Formulierungen mit Triple Bonding & C21 Technologie und AHA sorgen für lang anhaltende Farbergebnisse, um die Wirkung des Fibre Clinix In-Salon Services zu verlängern. Hilft, die Farbe im Haar für bis zu 90% Farberhalt einzuschließen.\*

\*Bei Verwendung mit dem Fibre Clinix Vibrancy Treatment

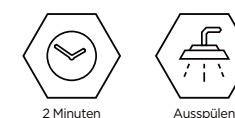
## HINTERGRUNDWISSEN

Haarfarben sind so individuell wie die Menschen, die sie tragen. Daher ist eine individualisierte Farbpflege entscheidend. Es ist wichtig, die Farbmoleküle innerhalb der Haarfaser zu erhalten und gleichzeitig die Keratinstruktur des Haares zu schützen. Dies führt zu einer gesund aussehenden und glänzenden Haarsubstanz, die die Farbstoffe besser hält und das Farbergebnis verlängert.



### Vibrancy Conditioner

#### ANWENDUNG:



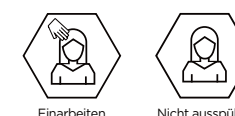
#### VORTEILE

- + Schützt und verlängert die Farbergebnisse von coloriertem Haar
- + Entwirrt das Haar und verbessert die Kämmbarkeit
- + Erhält den Glanz und die Farbtintensität
- + Glättet die Haaroberfläche



### Vibrancy Spray Conditioner

#### ANWENDUNG:



#### VORTEILE

- + Verhindert das Verblässen, Verändern und den Verlust der Farbe
- + Schützt vor Föhnschäden
- + Verbessert die Kämmbarkeit und die Farbtintensität



### Vibrancy Treatment

#### ANWENDUNG:



#### VORTEILE

- + Stärkt die Haarstruktur und erhält die Farbe
- + Erhöht die Farbtintensität für lang anhaltende Farbergebnisse und reduziert Verblässen drastisch
- + Liefert tiefenwirksame Pflege und verleiht strahlenden Glanz
- + Mit einem beliebigen Fibre Clinix Booster mischen, um das 2. Haarbedürfnis zu decken



### Vibrancy Shampoo

#### ANWENDUNG:



#### VORTEILE

- + Reinigt gefärbtes Haar sanft und bereitet es auf das Pflegeprogramm vor
- + Schützt und erhält die Farbtintensität
- + Verleiht eine geschmeidige Textur und Glanz



### Vibrancy Booster

#### ANWENDUNG:



#### VORTEILE

- + Verstärkt die Leuchtkraft von coloriertem Haar
- + Vollständige Versiegelung der Schuppenschicht
- + Verbessert Glätte, Geschmeidigkeit und Glanz
- + Sorgt für die individuelle Anpassung und Intensivierung der Pflegewirkung des Fibre Clinix Treatments

BIS ZU  
**90%**  
FARBERHALT\*



### Vibrancy Purple Shampoo

#### ANWENDUNG:



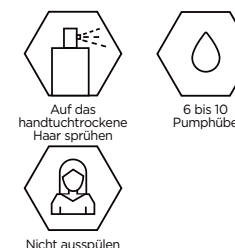
#### VORTEILE

- + Reinigt sanft und frischt blondes, aufgehelltes und weißes Haar auf
- + Hilft sofort, messingfarbene Töne zu neutralisieren und wirkt unerwünschten warmen, gelben Untertönen entgegen für strahlende kühle Farbtöne
- + Verleiht eine geschmeidige Textur, während die inneren Faserverbindungen wiederhergestellt werden



### Vibrancy Heat Protection Mist

#### ANWENDUNG:



#### VORTEILE

- + Verbessert die Farbleuchtkraft und hilft, die Farbe einzuschließen für bis zu 90% Farberhalt
- + Bietet Hitzeschutz beim Styling und hilft, Haarbruch und Spliss um bis zu 94% zu reduzieren\*
- + Lässt das Haar 90% glänzender aussehen\*

BIS ZU  
**210°C**  
HITZESCHUTZ

\*im Vergleich zu unbehandeltem Haar.



## DIE URSACHEN FÜR DAS VERBLASSEN VON FARBEN KÖNNEN UNTER ANDEREM SEIN:



### 1. Wasser und Tenside:

Eine Hauptursache für das Verblasen von Farben sind Wasser und Tenside. Haare sind hygroskopisch, d.h. sie nehmen Feuchtigkeit aus der Umgebung auf. Wenn wir unser Haar reinigen, nimmt das Haar viel Wasser auf und der Durchmesser des Haares nimmt zu, was zum Verlust von Farbmolekülen führen kann.

### 2. Umwelt- und Metallspuren

Gesundes Haar behält seine Farbe durch eine intakte Schuppenschicht. Jede Beschädigung, ob durch Sonne (UV-Licht), Chlor, Salzwasser oder Hitze, beschleunigt das Ausbleichen der Farbe. Außerdem erzeugen Kupferpartikel aus dem Leitungswasser freie Radikale, die die Schuppenschicht während der Oxidation durch den Färbeprozess weiter schädigen können. Diese freien Radikale beeinflussen den Farberhalt und die Stabilität der Farbmoleküle negativ.

## DER NEUTRALISIERUNGSEFFEKT

Der Farbkreis deckt das gesamte Spektrum von Farben ab und ermöglicht es Dir, auf einen Blick zu sehen, wie Farben in warm und kühl unterteilt sind.

**Kühlere Farben** (Grün, Blau, Violett) findest Du auf der linken Seite, während die **wärmeren** (Gelb, Orange, Rot) auf der rechten Seite sind. Jede Farbe hat eine **Komplementärfarbe**, oder auch Gegenfarbe genannt – zum Beispiel ist ORANGE die Komplementärfarbe von BLAU.

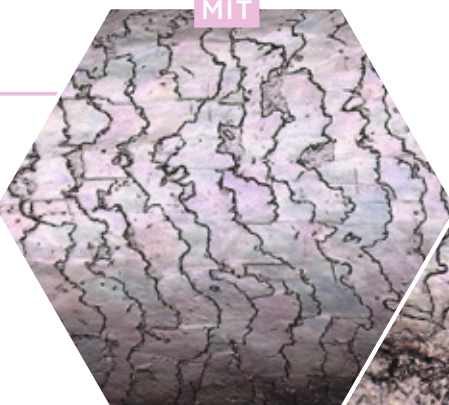
Wenn man zwei Komplementärfarben 1:1 miteinander mischt, heben sie sich gegenseitig auf. Violette Pigmente wirken gelben Untertönen in hellblondem und aufgehelltem Haar entgegen, während blaue Pigmente orangen Untertönen in mittel- bis hellblondem Haar entgegenwirken.



## HITZESCHUTZ FÜR COLORIERTES HAAR

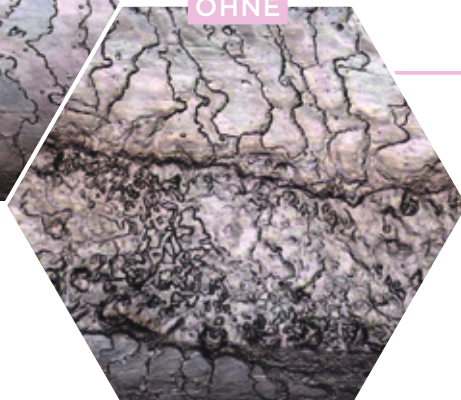
MIT

Coloriertes Haar, das vor der Anwendung des Stylinggerätes mit dem Heat Protection Mist behandelt wurde: die Schuppenschicht wird wenig bis gar nicht beschädigt. Mehr Glanz.



OHNE

Coloriertes Haar nach der Anwendung von Stylinggeräten ohne Hitzeschutz: starke partielle Schädigung der Schuppenschicht, erhöhtes Risiko von Haarbruch und Spliss. Weniger Glanz.



### NEUTRALISIERENDE PIGMENTE

Jede Formulierung enthält eine sorgfältig ausgewählte Mischung aus violetten und blauen Pigmenten, um den gewünschten Neutralisierungseffekt zu erzielen.

### NEUTRALISATION BERUHT AUF KOMPLEMENTÄRFARBEN

### DER INDIVIDUELL ANPASSBARE VIBRANCY NEUTRALISATIONSSERVICE





# FIBRE CLINIX HYDRATE

## FÜR TROCKENES UND SPRÖDES HAAR

Die Formulierungen mit Triple Bonding & C21 Technologie sowie Squalan-Komplex gleichen den Feuchtigkeitsgehalt aus und helfen, die Elastizität zu erhöhen, um die Wirkung des Fibre Clinix In-Salon Services zu verlängern.

### HINTERGRUNDWISSEN

Der Feuchtigkeitsgehalt des Haares ist die Grundlage für gesund aussehendes, elastisches Haar. Er bestimmt auch andere Haarmerkmale wie Textur und Kämmbarkeit. Der Feuchtigkeitsgehalt des Haares hängt jedoch stark von verschiedenen Einflüssen ab.

Haare sind hygroskopisch, d.h. sie absorbieren und verlieren Wassermoleküle durch die Luftfeuchtigkeit. Das Gewicht des im Haar gebundenen Wassers schwankt zwischen etwa 10% (im Wüstenklima, trockene Zentralheizung) und 30% (im tropischen Regenwald, Nebel oder Sauna).

Das an die Haare gebundene Wasser verdunstet nicht nur von außen, sondern auch teilweise von innen durch Föhnen, Sonneneinstrahlung oder bei geringer Luftfeuchtigkeit, wodurch der Feuchtigkeitshaushalt des Haares reduziert wird. Das Haar verliert an Elastizität und fühlt sich spröde und trocken an.

### WAS IST DER GRUND FÜR EINEN GERINGEN FEUCHTIGKEITSGEHALT DES HAARES?

Trockenes Haar kann mit einer trockenen Kopfhaut beginnen. Eine Hypofunktion der Talgdrüsen führt zu einem Mangel des schützenden Lipidfilms. Daher neigt das Haar aufgrund seiner Struktur zur Trockenheit. Mit zunehmender Haarlänge gehen die natürlichen Lipide verloren und können die empfindliche Proteinstruktur des Haares nicht mehr schützen. Wenn der schützende Lipidfilm einmal verloren ist, kann die Feuchtigkeit nicht mehr im Haar gespeichert werden.

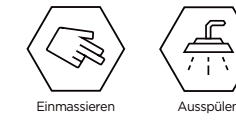
### SALON DIAGNOSE

- Die Haarstruktur ist nicht beschädigt, aber fühlt sich aufgrund äußerer und natürlicher Ursachen trocken an
- Mangelnde Geschmeidigkeit
- Das Haar hat eine geringe Elastizität und Kämmbarkeit
- Besonders widerspenstiges oder natürlich gelocktes Haar ist oft betroffen
- Langes Haar hat im Laufe der Zeit Lipide verloren und zeigt Anzeichen von Trockenheit in den Längen und Spitzen



### Hydrate Shampoo

#### ANWENDUNG:



Einmassieren      Ausspülen

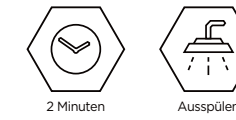
#### VORTEILE

- + Reinigt trockenes Haar schonend und bereitet es auf die Pflege vor
- + Gleicht den Feuchtigkeitsgehalt aus und verbessert die Kämmbarkeit
- + Nicht beschwerend durch die leichte Formulierung



### Hydrate Conditioner

#### ANWENDUNG:



2 Minuten      Ausspülen

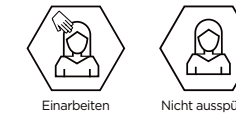
#### VORTEILE

- + Verbesserte Kämmbarkeit und Elastizität
- + Versorgt das Haar mit Feuchtigkeit und verhindert das Gefühl von trockenem Haar
- + Sorgt für weiches und geschmeidiges Haar voller Sprungkraft und Glanz



### Hydrate Spray Conditioner

#### ANWENDUNG:



Einarbeiten      Nicht ausspülen

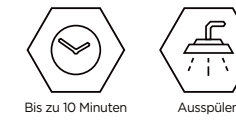
#### VORTEILE

- + Sofort schwerelose, feuchtigkeitsspendende Wirkung zum Schutz der Haare vor dem Austrocknen
- + Verleiht Geschmeidigkeit und Kämmbarkeit
- + Verbessert die Elastizität und verleiht eine antistatische Wirkung
- + Zwei-Phasen-Formulierung: Vor Gebrauch gut schütteln



### Hydrate Treatment

#### ANWENDUNG:



Bis zu 10 Minuten      Ausspülen

#### VORTEILE

- + Gleicht den Feuchtigkeitsgehalt aus
- + Verbesserte Kämmbarkeit und Elastizität
- + Mit einem beliebigen Fibre Clinix Booster mischen, um das 2. Haarbedürfnis zu decken



### Hydrate Booster

#### ANWENDUNG:



Mit dem Treatment vermischen      Bis zu 10 Minuten  
Ausspülen

#### VORTEILE

- + Gleicht den Feuchtigkeitsgehalt aus und verbessert die Elastizität
- + Vollständige Versiegelung der Schuppenschicht
- + Sorgt für die individuelle Anpassung und Intensivierung der Pflegewirkung des Fibre Clinix Treatments

BIS ZU  
**3x**  
MEHR SPRUNG-  
KRAFT\*



ZUHAUSE

# FIBRE CLINIX VOLUMIZE

## FÜR FEINES UND KRAFTLOSES HAAR

Die Formulierungen mit Triple Bonding & C21 Technologie sowie Phytokine sorgen für ein leichtes Haargefühl und Fülle, um die Wirkung des Fibre Clinix In-Salon Services zu verlängern.

### HINTERGRUNDWISSEN

Der Durchmesser einzelner Haare liegt zwischen 0,05 und 0,12 mm. Je kleiner der Durchmesser, desto empfindlicher ist das Haar. Es wird aufgrund der kleineren und reduzierten Substanz des Haares leichter geschädigt. Feines Haar kann kurz nach der Reinigung und dem Styling an Volumen verlieren und schlaff erscheinen.

Chemische Behandlungen und mechanisches Styling der Haare müssen vorsichtig durchgeführt werden, da feines Haar weniger widerstandsfähig ist. Der primäre Pflegebedarf bei feinem Haar besteht darin, die Stärke des Haares zu erhöhen und die Haarstruktur zu stabilisieren. Im Idealfall sollte dies mit leichten Formulierungen erreicht werden, die für mehr Widerstandsfähigkeit sorgen, aber die Haare nicht beschweren.

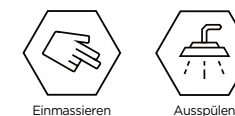
### SALON DIAGNOSE

- Die Haare liegen flach ohne Volumen auf dem Kopf
- Mangelndes Volumen und Elastizität
- Das Haar sieht schlaff aus und neigt zu Haarschäden
- Das Haar ist statisch aufgeladen und das Styling hält nicht lange an



### Volumize Shampoo

ANWENDUNG:



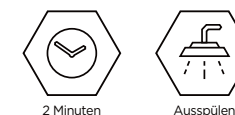
VORTEILE

- + Reinigt feines Haar sanft und bereitet es auf das Pflegeprogramm vor
- + Verbessertes Volumen und gestärktes Haar
- + Revitalisiert das Haar und schützt vor statischer Wirkung



### Volumize Conditioner

ANWENDUNG:



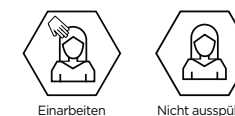
VORTEILE

- + Entwirrt und verbessert die Kämmbarkeit
- + Verstärktes, langanhaltendes Volumen, Fülle und Kraft
- + Sorgt mit seiner schwerelosen Formulierung dafür, dass sich das Haar voller anfühlt



### Volumize Bodifying Spray

ANWENDUNG:



VORTEILE

- + Verbessert die Stärke und das Volumen, ohne dabei das Haar zu beschweren
- + Verbesserte Glätte und Glanz
- + Stabilisiert und kontrolliert das Haar, um statische Wirkung zu verhindern
- + Schützen vor Föhnschäden





# FIBRE CLINIX TAME

## FÜR WIDERSPENSTIGES, KRAUSES UND UNGEBÄNDIGTES HAAR

Die Formulierungen mit Triple Bonding & C21 Technologie sowie Ceramiden bändigen die Haarstruktur sichtbar und glätten die Haaroberfläche für einen Anti-Frizz-Effekt, um die Wirkung des Fibre Clinix In-Salon Services zu verlängern.

### HINTERGRUNDWISSEN

Dickes gewelltes Haar oder sehr widerspenstige Haartypen können hartnäckig sein und ein unregelmäßiges Profil aufweisen. Die wesentliche Form des Haares wird weitgehend durch die Veranlagung bestimmt. Die Strukturform der Haare variiert auf verschiedenen Längen. Aufgrund der unvorhersehbaren Beschaffenheit der Haarstruktur ist das Haar weniger flexibel und schwer kämmbar. Die Haarfasern wachsen in verschiedene Richtungen und neigen zum Verknoten und Verheddern. Dieser Haartyp neigt dazu, widerspenstig zu sein, was zu Frizz und schlechterer Kämmbarkeit führt.

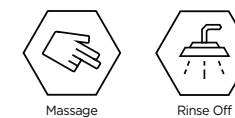
### SALON DIAGNOSE

- Das Haar reagiert auf hohe Feuchtigkeit und bleibt nicht gut in Form
- Dicke natürliche Locken, die geschmeidig gepflegt werden müssen, um Frizz zu verhindern
- Kund:innen mit sehr stark springenden Locken ziehen es oft vor, das Haar zu bändigen, anstatt die Textur zu verstärken
- Gelocktes Haar hat keinen Glanz und fühlt sich rau an
- Glattes, widerspenstiges Haar fühlt sich spröde und trocken an und ist schwer handzuhaben



### Tame Shampoo

ANWENDUNG:



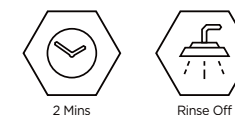
### VORTEILE

- + Reinigt widerspenstiges, krauses Haar sanft und bereitet es auf das Pflegeprogramm vor
- + Verbessert sofort die Kämmbarkeit
- + Glättet die Haaroberfläche und schützt vor statischer Wirkung



### Tame Conditioner

ANWENDUNG:



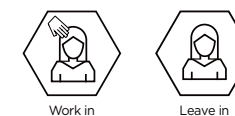
### VORTEILE

- + Glättet die Haaroberfläche und bändigt Frizz
- + Entwirrt das Haar sofort und verbessert die Kämmbarkeit
- + Verleiht intensiven Glanz



### Tame Taming Spray

ANWENDUNG:



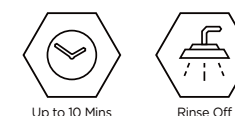
### VORTEILE

- + Glättet die Haaroberfläche und bändigt Frizz
- + Hilft, den Föhnprozess zu beschleunigen
- + Schützt vor Hitze und mechanisch erzeugten Haarschäden
- + Sorgt unmittelbar für Glätte und Glanz



### Tame Treatment

ANWENDUNG:



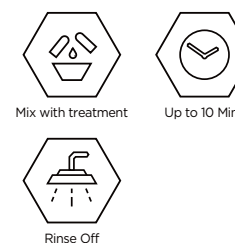
### VORTEILE

- + Nährt das Haar intensiv
- + Glättet die Haarstruktur sichtbar und bändigt Frizz
- + Mit einem beliebigen Fibre Clinix Booster mischen, um das 2. Haarbedürfnis zu decken



### Tame Booster

ANWENDUNG:



### VORTEILE

- + Verbessert die Kämmbarkeit des Haares
- + Glättet das Haar und bändigt Frizz
- + Vollständige Versiegelung der Schuppenschicht
- + Sorgt für die individuelle Anpassung und Intensivierung der Pflegewirkung des Fibre Clinix Treatments





ZUHAUSE

# ERHÖHE DIE LOYALITÄT DEINER KUND:INNEN MIT EINEM INDIVIDUALISIERTEN FIBRE CLINIX PFLEGEPROGRAMM FÜR ZUHAUSE

EMPFIEHL DAS FIBRE CLINIX PFLEGEPROGRAMM FÜR ZUHAUSE GEMÄSS DEN INDIVIDUELLEN BEDÜRFNISSEN DEINER KUND:INNEN, UM DIE ERGEBNISSE AUS DEM SALON ZU ERHALTEN UND ZU VERLÄNGERN.

UND SO GEHT'S:

### 1 REINIGEN

Reinige das Haar mit dem **Fibre Clinix Shampoo**

### 2 MISCHEN & AUFTRAGEN

Entnimm eine pflaumengroße Menge des **Fibre Clinix Treatments** und mische es mit 3-5 Pumphüben eines **Fibre Clinix Boosters**; Mischung auftragen und einarbeiten

### 3 AUSSPÜLEN

Nach 5-10 Minuten gründlich ausspülen



EMPFIEHL EIN HOCHGRADIG INDIVIDUELLES PFLEGEPROGRAMM, INDEM DU PRODUKTE AUS DEN VERSCHIEDENEN FIBRE CLINIX SERIEN ENTSPRECHEND DEM 1. UND 2. HAARBEDÜRFNIS DEINER KUND:INNEN AUSWÄHLST.

HIER EINIGE BEISPIELE

1. HAUPTBEDÜRFNIS

2. NEBENBEDÜRFNIS

PRODUKTEMPFEHLUNG

Das Haar ist unbehandelt, lang und zu den Spitzen hin trocken

+

Die Haare sind fein und brauchen Fülle und Kraft



Das Haar ist geschädigt oder überbehandelt und benötigt eine stärkende Reparatur

+

Das Haar ist spröde und braucht eine bessere Frisierbarkeit und Geschmeidigkeit



Das Haar ist blond, aufgehellt oder weiß und ein kühler Farbton wird gewünscht

+

Das Haar ist gefärbt und benötigt Hitzeschutz







[WWW.SCHWARZKOPFPRO.COM](http://WWW.SCHWARZKOPFPRO.COM)



Folge uns auf [@schwarzkopfpro](https://www.instagram.com/schwarzkopfpro)