

SERVICE MANUAL



Schwarzkopf
PROFESSIONAL



FOR EVERY YOU.



ERWEITERE DEIN FARBSERVICE-ANGEBOT

Farbservices sind für Salons besonders wichtig, da sie nicht nur ein breiteres Kundenspektrum anziehen und die Kundenbindung erhöhen, sondern auch das Geschäftswachstum fördern, indem sie zu regelmäßigen Besuchen anregen und neue Geschäftsmöglichkeiten eröffnen.

In diesem Schwarzkopf Professional Handbuch stellen wir drei relevante und sehr gefragte Services für Kund:innen mit blondem, lockigem oder weißem Haar vor. Diese Services unterstützen Dich dabei, Dein Geschäft voranzutreiben und immer auf dem neuesten Stand der Trends zu bleiben. Zudem findest Du einen kreativen Service, der besonders für Kund:innen geeignet ist, die etwas mutiger sind und bereit, den Status quo in Frage zu stellen.

Unser ganzheitliches Farbportfolio gibt Dir alle Werkzeuge, die Du brauchst, um alles zu erreichen, was Du erreichen möchtest.





HAIR BY SCHWARZKOPFPRO HAUPTSERVICES

Schwarzkopf Professional hat sich mit talentierten Stylist:innen aus der ganzen Welt zusammengetan, um ihre einzigartigen Services und Techniken zu teilen – von Salon-Looks bis hin zu auffälligen, kreativen Styles. Unsere Mission ist es, Stylist:innen weltweit zu unterstützen, ihre vielfältigen Fähigkeiten und ihr Fachwissen zu feiern und gleichzeitig Kreativität und Innovation zu fördern.

CONTRAST BLONDE

Der Contrast Blonde Service ist für alle, die einen auffälligen, trendigen Look suchen, der mühelos lebendige, Ribbon-Lights-Highlights mit tiefen, satten Grundtönen kombiniert.

CURLY POP

Der Curly Pop-Service verbessert die natürliche Textur des Haares Deiner Kund:innen mit Tiefe und Dimension, dank intensiven, multidimensionalen Highlights, während das natürliche Lockenmuster erhalten bleibt.

EMBRACE GREY

Der Embrace Grey-Service ermöglicht es Dir, das natürliche graue Haar Deiner Kund:innen zu veredeln und einen pflegeleichten, Sleek-Look zu kreieren.

LERNE UNSERE KREATIVEN KÖPFE KENNEN



PATRICIA NICOLE
@paintedhair



SHY & FLO
@shyandflo



BRENDNETTA ASHLEY
@edgybgirl

WIR UNTERSTÜTZEN STYLIST:INNEN WELTWEIT



NICK IRWIN
@nickirwinhair



JAVIER DIAZ
@javierdiaz_hairstyle



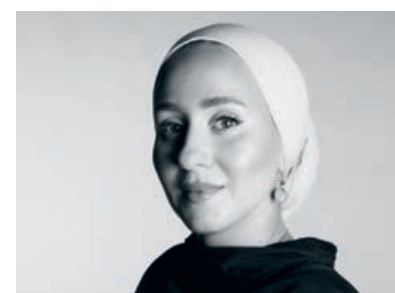
LISA FARRALL
@lisafarrall



JACK MARTIN
@jackmartincolourist



TONY TSAI
@tonytony1226



REEMA JABER
@hairbyreema



LESLEY JENNISON
@lesleyjennison

CONTRAST BLONDE

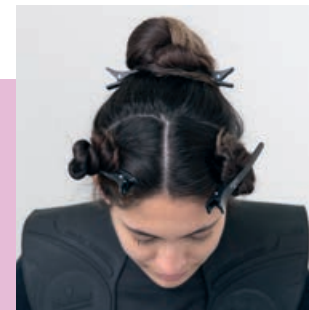


Ich habe meine Ribbon-Lights-Technik angewendet, eine Folientechnik, die das Ergebnis von Freihandpainting nachahmt. Dabei habe ich die neuen IGORA VIBRANCE-Nuancen verwendet, um das Haar zu veredeln, auszugleichen und zu neutralisieren.

Farbe kreiert von
PATRICIA NICOLE



VORHER



SCHRITT 01
Teile das Haar in einer T-Abteilung ab.



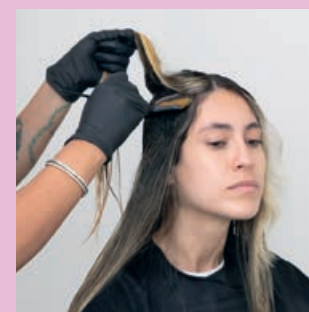
SCHRITT 02
Nimm ein diagonales Passé am Hinterkopf und toupiere es leicht an. Trage die ausgewählte Blondierung vom Ansatz bis zu den Spitzen mit Folien auf. Wiederhole den Vorgang rund um die Haarkontur.



SCHRITT 03
Nimm horizontale Abteilungen in der Mitte des Oberkopfes und wiederhole die Toupier- und Auftragechnik.



SCHRITT 04
Fahre um die vordere Haarkontur herum fort. Bis zu 45 Minuten einwirken lassen und anschließend pflegen.



SCHRITT 05
TÖNUNG: Teile das Haar in einer T-Abteilung ab und arbeite von hinten nach vorne mit horizontalen Abteilungen. Trage Farbe 1 mit einer Root-Tap-Technik auf den Ansatz auf und verwende dazu eine Schale und einen Pinsel.



SCHRITT 06
Trage Farbe 2 mit der Applikationsflasche im Zickzack entlang der Haarsträhne auf und achte dabei auf eine gleichmäßige Verteilung bis zu den Längen und Spitzen. Bis zu 20 Minuten einwirken lassen. Anschließend mit der Pflege nach dem Farbservice fortfahren.

SO ERZIELST DU DIESEN LOOK



VERWENDETE FARBEN

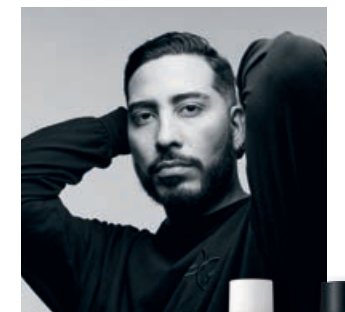
VORAUFHELLEN: BLONDME Premium Lightener 9+ + BLONDME Premium Developer 6% | 20 VOL. (1:1,5)

FARBE 1 (Ansatz): IGORA VIBRANCE 5-0 + IGORA VIBRANCE Activator Lotion 4% | 13 VOL. (1:1)

oder zum Abdecken von weißem Haar: IGORA ROYAL 5-0 + IGORA ROYAL Oil Developer 6% | 20 VOL. (1:1)

FARBE 2 (Mittlere Längen & Spitzen): IGORA VIBRANCE 9,5-24 + IGORA VIBRANCE Activator Lotion 4% | 13 VOL. (1:1)

Styling kreiert von
JAVIER DIAZ



STYLING-TIPP

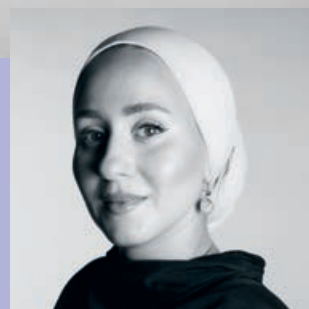
Das Styling-Sortiment von Schwarzkopf Professional ist sehr umfangreich. Die Produkte sind für jeden Haartyp und jede Textur geeignet, was mir die Arbeit deutlich erleichtert, da ich so optimale Ergebnisse beim Haarstyling erzielen kann.

CURLY POP



Für stark texturiertes Haar verwende ich eine multidimensionale Folientechnik, bei der ich geschickt drei unterschiedliche Farbrezepturen in Schichten auftrage. Diese Technik betont die natürliche Textur und erzielt einen schönen, multidimensionalen Effekt. Der subtile Farbwechsel sorgt für Glanz, Definition und verleiht ein wunderschönes, makellofes und verfeinertes Ergebnis.

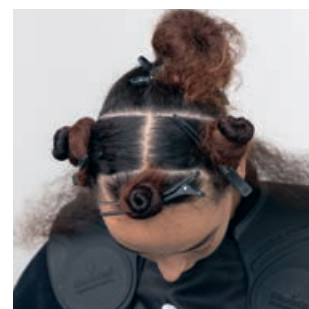
”



Look kreiert von
REEMA JABER



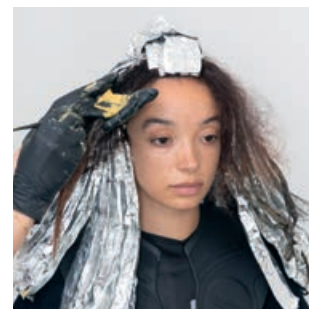
VORHER



SCHRITT 01
Beginne mit einem Mittelscheitel und teile den hinteren Teil des Oberkopfs bis hinter die Ohren. Dann teile den Ponybereich ab.



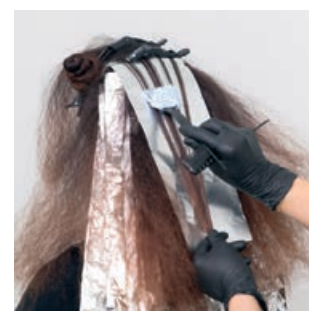
SCHRITT 03
Fahre mit der gleichen Technik fort und wechsele zwischen der Blondierung und Farbe 1. Schließe die Seiten und den Ponybereich ab.



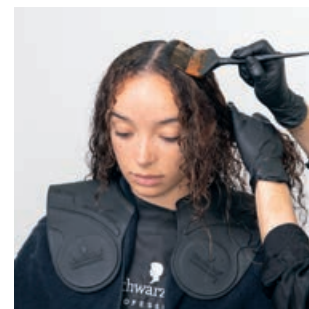
SCHRITT 05
Trage Farbe 2 auf die helleren Haarpartien zwischen den Folien auf. Bis zu 45 Minuten einwirken lassen und anschließend mit der Pflege nach der Aufhellung fortfahren.



SCHRITT 02
Nimm eine Haarpartie am Hinterkopf und teile sie in große Strähnen. Toupiere die Strähne leicht in Richtung Ansatz und trage die ausgewählte Blondierung auf.



SCHRITT 04
Fahre mit der gleichen Technik fort und arbeite nach oben und horizontal.



SCHRITT 06
TÖNUNG: Teile das Haar in einer T-Abteilung ab und trage Farbe 3 mit einer Schale und einem Pinsel auf den breiten Ansatzbereich auf, um einen dunkleren Ansatz zu kreieren.



VERWENDETE FARBEN

VORAUFFHELLEN: BLONDME Premium Lightener 9+ + BLONDME Premium Developer 2% | 7 VOL. (1:1,5)

FARBE 1 (Aufhellung & Farbe): IGORA ROYAL Fashion Lights L-44 + IGORA ROYAL Oil Developer 6% | 20 VOL. (1:1)

FARBE 2: IGORA ZERO AMM 5-0 + IGORA ZERO AMM 5-5 (1:1) + IGORA ROYAL Oil Developer 3% | 10 VOL. (1:1)

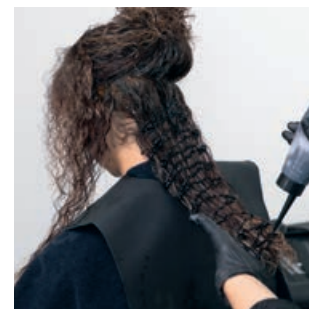
FARBE 3 (Shadow Root): IGORA VIBRANCE 4-46 + IGORA VIBRANCE Activator Lotion 1,9% | 6 VOL. (1:1)

FARBE 4 (Mittlere Längen): IGORA VIBRANCE 7-77 IGORA + VIBRANCE 7-55 (1:1) + IGORA VIBRANCE Activator Lotion 1,9% | 6 VOL. (1:1)

STYLING-TIPP

Für das Styling habe ich OSiS Bounty Balm als Basis verwendet, um Feuchtigkeit und Geschmeidigkeit zu verleihen. gefolgt von OSiS Topsy Twirl für mehr Halt.

”



SCHRITT 07
Trage Farbe 4 mit der Applikatorflasche auf die Längen und Spitzen auf. Bis zu 20 Minuten einwirken lassen. Anschließend mit der Pflege nach dem Farbservice fortfahren.

*IGORA ROYAL Fashion Lights ist für die Anwendung mit 12% | 40 VOL. geeignet, um bis zu 5 Stufen Aufhellung bei natürlichem oder coloriertem Haar zu erzielen. Bei weniger starken Entwicklern ist mit weniger Aufhellung zu rechnen.

SO ERZIELST DU DIESEN LOOK



VERWENDETE FARBEN

VORAUFFHELLEN: BLONDME Clay Lightener + BLONDME Premium Developer 6% | 20 VOL. (1:1,5)
FARBE: IGORA VIBRANCE 8-46 + 9-1 (1:1) + IGORA VIBRANCE Activator Lotion 4% | 13 VOL. (1:1)

Look kreiert von
BRENDNETTA ASHLEY



STYLING-TIPP

Für mehr Definition habe ich OSiS Bounty Balm verwendet. Anschließend habe ich The Mousse von Session Label eingesetzt, um das Lockenmuster noch schöner zu definieren.



VORHER



SCHRITT 01
Teile das Haar vom Oberkopf ausgehend in 5 gleich große Abteilungen ab. Dann unterteile den hinteren Teil horizontal von Ohr zu Ohr.



SCHRITT 02
Mit einer Freihandtechnik wählst Du Strähnen in der Größe einer Lockensträhne aus und trägst die ausgewählte Blondierung mit Hilfe eines Boards auf.



SCHRITT 03
Fahre auf die gleiche Weise mit den 4 restlichen Abteilungen fort. Bis zu 45 Minuten einwirken lassen. Schließe den Aufhellungsservice mit der Pflege ab.



SCHRITT 04
TÖNUNG: Teile das Haar in 4 Abteilungen und trage dann den Toner mit Pinsel und Schale auf. Arbeite dabei horizontal auf dem vorausgehellten Haar. Bis zu 20 Minuten einwirken lassen. Anschließend mit der Pflege nach dem Farbservice fortfahren.



Die einzigartige Farbplatzierung verleiht einen natürlichen Glanz, der beim Auswachen mit dem restlichen Haar verschmilzt. Sie ist subtil und betont dennoch die natürliche Haarfarbe.



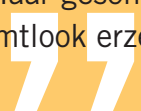
EMBRACE GREY



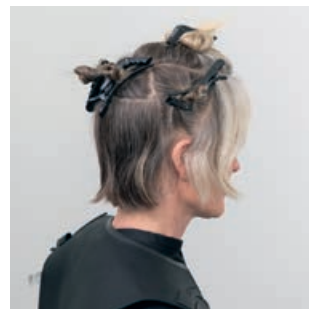
Farbe kreiert von
JACK MARTIN



Es wurde ein nahtloser Übergang zwischen natürlichem und coloriertem Haar geschaffen, der einen harmonischen Gesamtlook erzeugt.



VORHER



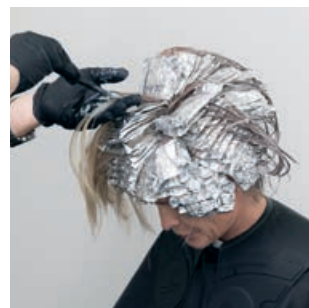
SCHRITT 01

Erstelle eine hufeisenförmige Abteilung und isoliere dann den höheren Anteil an weißem Haar um den Haaransatz herum. Nimm eine horizontale Abteilung von der Oberseite des Okzipital-Knochens und teile sie von Ohr zu Ohr ab.



SCHRITT 03

Wiederhole die gleiche Technik auf beiden Seiten.



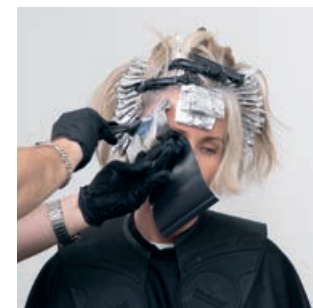
SCHRITT 05

Trage Farbe 1 auf die bestehenden Strähnen oder eine Farbe, die zur natürlichen Grundfarbe passt, zwischen die Folien auf. Die Blondierung bis zu 45 Minuten und die Farbe bis zu 30 Minuten einwirken lassen. Fahre mit der Pflege nach der Aufhellung fort.



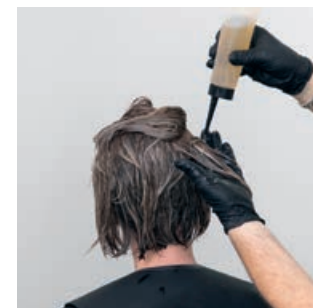
SCHRITT 02

Repliziere das weiße Haarmuster mit Babylights. Trage die ausgewählte Blondierung auf das bereits colorierte Haar mit Folien auf.* Arbeite Folie für Folie.



SCHRITT 04

Verwende bei den Stellen mit einem höheren Weißanteil einen schwächeren Entwickler.



SCHRITT 06

Trage Farbe 2 auf die vorausgehellten Abteilungen auf. Bis zu 20 Minuten einwirken lassen. Fahre mit der Pflege nach dem Farbservice fort.

*Diese Technik ist perfekt für Kund:innen, die ihre grauen Haare mögen und einen sanften Übergang von zuvor coloriertem Haar zu ihrem natürlichen Salz-und-Pfeffer-Look wünschen.

SO ERZIELST DU DIESEN LOOK



VERWENDETE FARBEN

VORAUFHELLEN:

1. Für coloriertes Haar
BLONDME Premium Lightener 9+ + BLONDME Premium Developer 6% | 20 VOL. (1:1,5)

2. Für weißes und aufgehelltes Haar
BLONDME Premium Lightener 9+ + BLONDME Premium Developer 2% | 7 VOL. (1:1,5)

FARBE 1: IGORA ROYAL 7-42 + IGORA ROYAL 7-1 (3:1) + IGORA ROYAL Oil Developer 3% | 10 VOL. (1:1)

FARBE 2: IGORA VIBRANCE 9,5-1 + 9,5-21 (1:1) + IGORA VIBRANCE Activator Gel 1,9% | 6 VOL. (1:1)

Styling kreiert von
NICK IRWIN



STYLING-TIPP

Wichtig ist, dass Du das Haar nicht übermäßig stylst oder Produkte verwendest, die zu stark sichtbar sind. Es geht darum, Textur und Struktur zu schaffen, die fast unsichtbar sind.

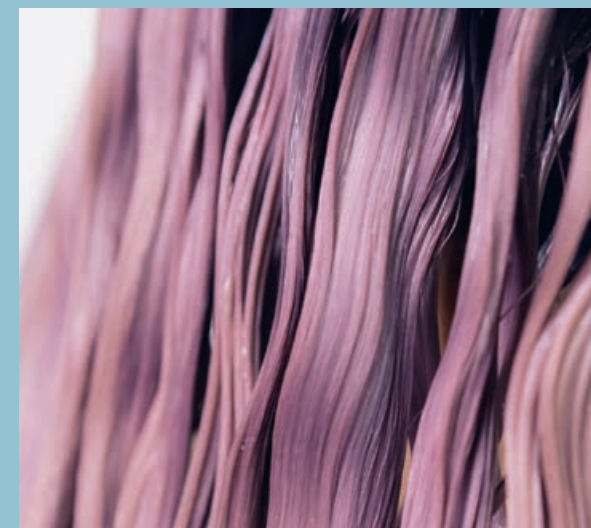
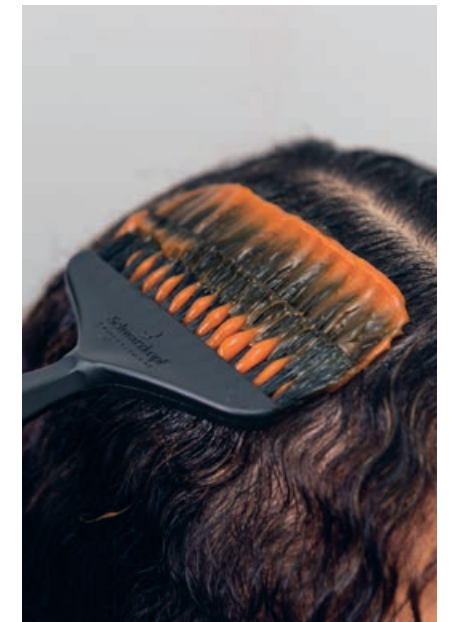
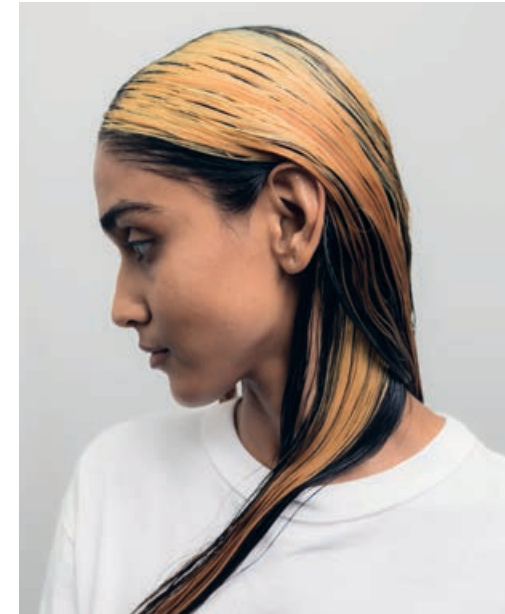




KREATIVE COLOR PLACEMENTS

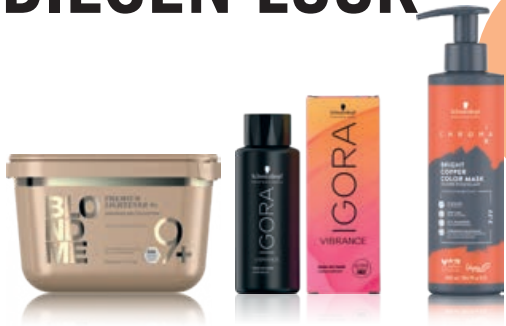
Kreativität kennt keine Grenzen. Unsere Stylist:innen kreieren die gewagtesten und innovativsten Looks, um all jene zu inspirieren, die den Mut haben, aus der Masse herauszustechen.

Mit verschiedenen exklusiven Angeboten in Deinem Salon bietest Du nicht nur Kund:innen einzigartige und individuelle Looks, sondern etablierst Deinen Salon auch als Branchenführer.



Kreative Farbservices bieten Kund:innen die Möglichkeit, ihre Persönlichkeit auszudrücken. Da diese Dienstleistungen oft spezielle Fähigkeiten und Techniken erfordern, könntest Du dafür höhere Preise verlangen

SO ERZIELST DU DIESEN LOOK



EXPERTENTIPP:
Um die Farbe am Ansatz zu intensivieren, verwende Chroma ID 7-77

VERWENDETE FARBEN

VORAUFFHELLEN: BLONDME Premium Lightener 9+ + BLONDME Premium Developer 2% | 7 VOL. (1:2)

FARBE 1 (Ansatz): IGORA VIBRANCE 7-77 + 9,5-98 + 0-88 + 0-55 (30:20:1:1) + IGORA VIBRANCE Activator Gel 1,9% | 6 VOL. (1:1)

FARBE 2 (Mittlere Längen): IGORA VIBRANCE 10-4 + 0-00 (1:1) + IGORA VIBRANCE Activator Gel 1,9% | 6 VOL. (1:1)

FARBE 3 (Spitzen): IGORA VIBRANCE 5-16 + IGORA VIBRANCE Activator Gel 1,9% | 6 VOL. (1:1)

Look kreiert von
SHY & FLO



STYLING-TIPP

Für das Styling haben wir The Texturizer und The Miracle von Session Label verwendet, um dem Haar Fülle und Glanz zu verleihen.



VORHER



SCHRITT 01
Trage die ausgewählte Blondierung am Ansatz auf. Bis zu 45 Minuten einwirken lassen und das Haar im Anschluss pflegen.



SCHRITT 02
Teile das trockene Haar von Ohr zu Ohr durch den oberen Scheitelbereich ab. Trage Farbe 1 am Ansatz auf.



SCHRITT 03
Nimm in der vorderen Abteilung eine horizontale Partie und trage Farbe 2 nur auf den mittleren Längen der Folie auf.



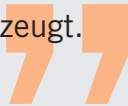
SCHRITT 04
Trage Farbe 3 auf die Spitzen auf. Wiederhole die Technik auf beiden Seiten und im oberen Bereich. Wechsle dabei leicht die Farbpositionierung ab, um zusätzliche Textur und Kontrast zu erzeugen.



SCHRITT 05
Trage Farbe 2 auf die restlichen mittleren Längen und Spitzen auf. Bis zu 20 Minuten einwirken lassen, dann ausspülen und anschließend mit der Pflege nach der Farbe fortfahren.



Der Look vereint ein intensives Orange am Ansatz, das sanft in ein weiches, cremiges Vanilleblond übergeht. Der Farbverlauf endet mit einem tiefen, satten Rotbraun, das einen faszinierenden Kontrast und Tiefe erzeugt.





Farbe kreiert von
LESLEY JENNISON



Nach dem Aufhellen mit IGORA VARIO BLOND Super Plus, habe ich diese wunderschöne, mehrdimensionale Technik mit warmen, neutralen und kühlen Farbtönen erschaffen. Dabei entsteht ein intensiver, leicht asymmetrischer, Schleier aus Leichtigkeit über den oberen Stufen.



VORHER



SCHRITT 01
Nimm drei Dreiecksabteilungen im Hufeisenbereich und lasse jeweils etwas Platz dazwischen.



SCHRITT 03
Wechsle die Position des Produkts für jede Haarsträhne, um ein unregelmäßiges Muster zu erzeugen.



SCHRITT 05
TÖNUNG: Nimm auf trockenem Haar feine Haarsträhnen und trage die Farben 1 und 2 auf jede Haarsträhne mit einem Calico-Muster auf.

SO ERZIELST DU DIESEN LOOK



VERWENDETE FARBEN

VORAUFHELLEN: IGORA VARIO BLOND Super Plus + IGORA ROYAL Oil Developer 6% | 20 VOL. (1:1,5)

FARBE 1: IGORA ROYAL 9-55 + 0-88 (4:1) + IGORA ROYAL Oil Developer 3% | 10 VOL. (1:1)

FARBE 2: IGORA ROYAL 9-1 + 6-88 (15:1) + IGORA ROYAL Oil Developer 3% | 10 VOL. (1:1)



SCHRITT 02
Arbeite innerhalb jeder Dreiecksabteilung in horizontalen Abteilungen und trage die ausgewählte Blondierung in einer grafischen Technik auf die Längen auf, wobei Du Folien verwendest.



SCHRITT 04
Schaffe einen negativen Bereich (Haare ohne Produkt) für maximalen Kontrast. Bis zu 45 Minuten einwirken lassen und anschließend mit der Pflege nach der Aufhellung fortfahren.

Styling kreiert von
LISA FARRALL



STYLING-TIPP

Für die zweite Styling-Variante wollten wir unbedingt den grungy, sweaty Nachtclub-Look mit einer rebellischen Note schaffen.



SO ERREICHST DU DIESEN LOOK



VERWENDETE FARBEN

VORAUFFHELLEN (Mittlere Längen & Spitzen): BLONDME Premium Lightener 9+ + BLONDME Premium Developer 9% | 30 VOL. (1:1,5)

VORAUFFHELLEN (Ansatz): BLONDME Premium Lightener 9+ + BLONDME Premium Developer 6% | 20 VOL. (1:1,5)

FARBE UNTERHALB:
FARBE 1 (Ansatz): IGORA VIBRANCE 8-19 + IGORA VIBRANCE Activator Gel 1,9% | 6 VOL. (1:1)

FARBE 2 (Mittlere Längen): IGORA VIBRANCE 8-19 + 9,5-49 + 9,5-98 + 1-0 (17:17:5:1) + IGORA VIBRANCE Activator Gel 1,9% | 6 VOL. (1:1)

FARBE 3 (Spitzen): IGORA VIBRANCE 8-19 + 9,5-49 + 9,5-98 (7:7:2) + IGORA VIBRANCE Gel Activator 1,9% | 6 VOL. (1:1)

FARBE OBERHALB:
FARBE 4 (Mittlere Längen): IGORA VIBRANCE 9,5-49 + IGORA VIBRANCE Activator Gel 1,9% | 6 VOL. (1:1)

FARBE 5 (Spitzen): IGORA VIBRANCE 9,5-98 + IGORA VIBRANCE Activator Gel 1,9% | 6 VOL. (1:1)

FARBE 6 (Spitzen): IGORA VIBRANCE 9,5-19 + IGORA VIBRANCE Activator Gel 1,9% | 6 VOL. (1:1)



Farbe kreiert von **TONY TSAI**

Light! Soft! Dim! Durch eine lockere Highlighting-Technik in Kombination mit gezielten Placements kreiere ich eine Haarfarbe, die nahtlos in den Hairstyle übergeht.



VORHER



SCHRITT 01
Teile das Haar in einer T-Abteilung ab. Führe eine Erstfärbung in 3-Schritten für asiatisches Haar durch. Beginne mit den Längen & Spitzen und trage die Blondierung auf.



SCHRITT 02
Trage sie dann auf die verbleibenden Längen auf, wobei Du nach wie vor einen Abstand von 1,5 cm zur Kopfhaut lässt.



SCHRITT 03
Sobald der Unterton eine Stufe dunkler als die Zielfarbe ist, trage frische Blondierung auf den gesamten verbleibenden Haaransatz auf. Bis zu 45 Minuten einwirken lassen und anschließend mit der Pflege nach der Aufhellung fortfahren.



SCHRITT 04
Teile das Haar mit zwei rautenförmigen Partien über dem Scheitel und dem Oberkopf ab.



SCHRITT 05 – FARBE UNTERHALB
In den Abteilungen unter den Rauten am Oberkopf nimmst Du vertikale Strähnen und trägst Farbe 1 auf den Ansatz, Farbe 2 auf die mittleren Längen und Farbe 3 auf die Spitzen auf.



SCHRITT 06 – FARBE OBERHALB
Trage innerhalb der Rauten Farbe 1 auf den gesamten Ansatz auf. Trage dann Farbe 4 auf die mittleren Längen auf. Arbeite dich mit horizontalen Abteilungen vor und wechsele dabei an den Spitzen zwischen Farbe 5 und Farbe 6. Bis zu 20 Minuten einwirken lassen. Anschließend mit der Pflege nach dem Farbservice fortfahren.



Styling kreiert von **NICK IRWIN**

STYLING-TIPP

Die von uns verwendeten Produkte sind von Session Label. Ich wollte einfach eine natürlichere Nuance für das Gesamtbild schaffen.

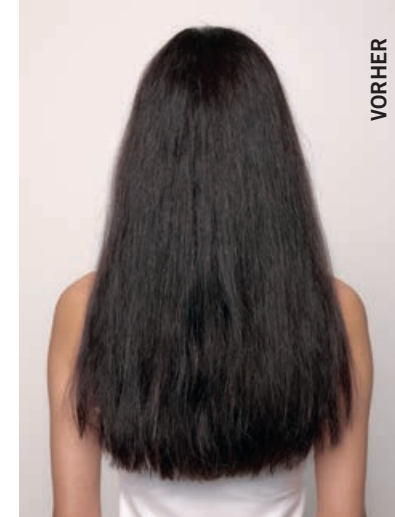


GEFÄRBT MIT IGORA ROYAL, GEPFLEGT MIT FIBRE CLINIX

Als Dein Partner im Handwerk bietet Dir Schwarzkopf Professional die Werkzeuge und die Unterstützung, die Du heute brauchst, um die Expertise zu erlangen, die Du morgen brauchst.

Mit IGORA kannst Du die schönsten Farben kreieren, jeden Aspekt Deiner Kreativität ausleben und die individuelle Schönheit Deiner Kund:innen zum Vorschein bringen.

Biete die optimale Pflege nach dem Farbeservice mit FIBRE CLINIX an. Die innovative BONDFINITY-TECHNOLOGIE schafft die perfekte Basis für lang anhaltende Haargesundheit und erhält die Farbergebnisse aus dem Salon.



IGORA ROYAL

- Mehr Lebendigkeit und perfekter Farbausgleich
- Naturtöne mit 100% Deckkraft
- Längerer Farberhalt*
- Strähnentreue Farbergebnisse für absolute Zuverlässigkeit

*vs. vorherige IGORA ROYAL Farbcreme

PFLEGE NACH DER FARBE MIT FIBRE CLINIX

In-Salon

Fibre Clinix wurde speziell mit IGORA entwickelt und getestet, um die Farbergebnisse zu verlängern und eine optimale Haarqualität und -reparatur zu bieten. Die innovative BONDFINITY TECHNOLOGIE schafft starke, dauerhafte Bindungen, die Keratin und Farbe einschließen - für eine intensive Reparatur nach einem Farbservice mit IGORA.

Zu Hause

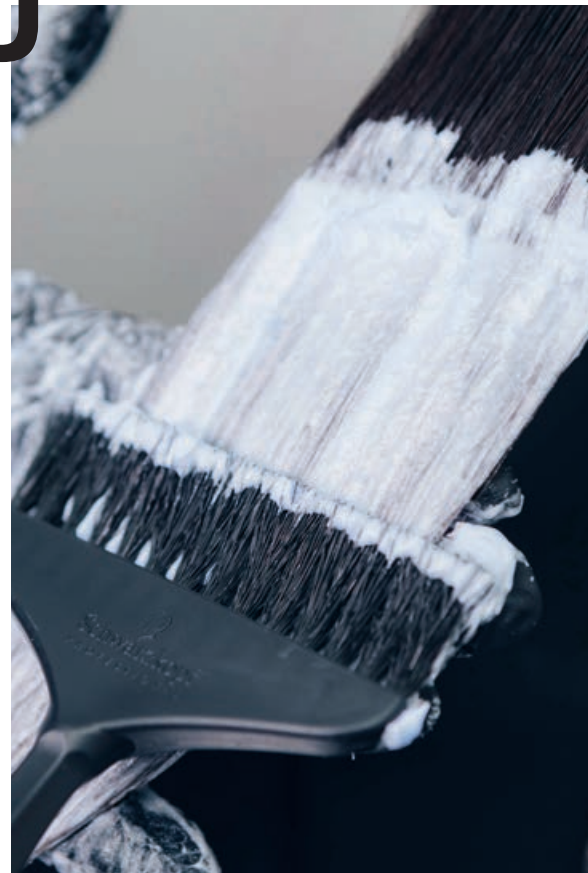
Verlängere den IGORA-Farbservice zu Hause mit der VIBRANCY-Serie angereichert mit BONDXTEND- und pH-4,5-Technologie - für lang anhaltenden Farberhalt und Lebendigkeit.





WIE DU EINEN FARBSERVICE PREISEN, BEWERBEN UND DURCHFÜHREN KANNST

Eine Übersicht Deiner Farbservices hilft, die Komplexität einer Dienstleistung zu reduzieren, Deinen Kund:innen ein besseres Verständnis zu vermitteln und ihre Erwartungen zu managen – für mehr Effizienz und zufriedenstellende Ergebnisse auf beiden Seiten.



Die Übersicht hilft, alle Fragen Deiner Kund:innen auf einen Blick zu beantworten:

1. Welchen Look will ich und wie wird er erreicht?
2. Was kostet die Dienstleistung?
3. Wie lange dauert die Dienstleistung?
4. Wie viel Pflegeaufwand ist nötig, um den Look zu erhalten?

Dienstleistungspakete

Mit dieser Anleitung kannst Du 2-3 Servicepakete erstellen - von Basic bis Premium - damit Deine Kund:innen die für sie passende Option wählen können.

€

BASIC SERVICEPAKET

Dieses Servicepaket enthält nur die Mindestleistungen, die Du benötigst, um einen gewünschten Look zu erzielen, wie z.B. einen Farbservice in einem Schritt, Shampoo und Express-Tönungsservice.

EXPERTENTIPP:

Schwarzkopf Professional bietet ein umfassendes Farbportfolio, das Dir hilft, Deinen Salon zu positionieren und Deine ausgewählte Kundschaft mit der Unterstützung unseres Markenimages und unserer Services anzusprechen.



€€

STANDARD SERVICEPAKET

Dieses Servicepaket ist besonders beliebt bei Kund:innen und bietet alles, was Du für einen hervorragenden Farbservice benötigst. Dazu gehören Zusatzleistungen wie Aufhellung, Tönung, Shampoo und Pflege nach dem Farbservice im Salon.



€€€

PREMIUM SERVICEPAKET

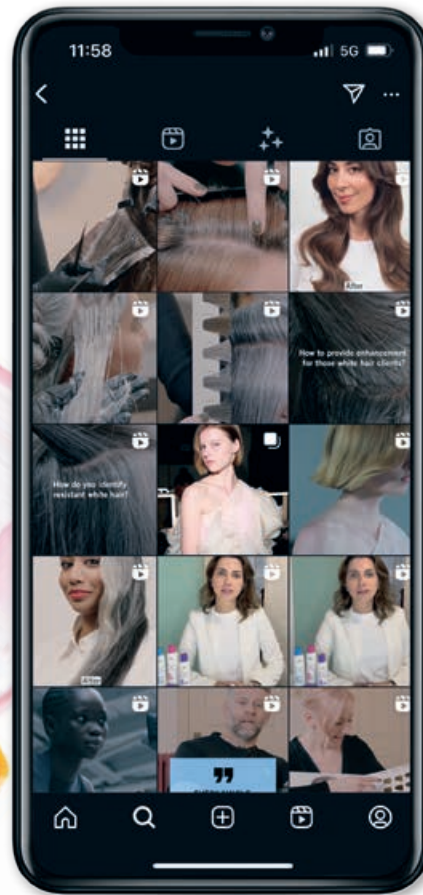
Dieses Servicepaket bietet Deinen Kund:innen ein echtes High-End-Salon-Erlebnis. Es kombiniert einen ganzheitlichen Ansatz für erstklassige Farbergebnisse mit einem exklusiven Pflegeprogramm für zu Hause. Das Paket umfasst einen Aufhellungsservice, einen Tönungsservice, Shampoo, die Pflege nach dem Farbservice und ausgewählte Pflegeprodukte für zu Hause.



STEIGERE DEINEN SALONERFOLG

INTERAGIERE MIT DEINEN KUND:INNEN ONLINE UND IM SALON

Die Bewerbung Deiner Services - sowohl im Salon als auch online - erfordert eine Kombination aus effektiven Marketingstrategien, Kundenbindung und Expertise. Hier sind einige Best Practices.



SOCIAL MEDIA MARKETING

Visueller Inhalt

- Poste regelmäßig hochwertige Fotos und Videos von Deiner Arbeit, einschließlich Vorher-Nachher-Bildern, Testimonials von Kund:innen und Einblicken hinter die Kulissen.
- Hebe sowohl die Qualität Deiner Dienstleistungen als auch das angenehme Salonerlebnis hervor.

Interagiere aktiv mit Deiner Community

- Beziehe Deine Community aktiv ein, indem Du gezielte Fragen stellst, um Diskussionen anzuregen und die Sichtbarkeit Deiner Beiträge zu steigern.
- Beantworte Fragen aus Deiner Community per Video, insbesondere mit der Greenscreen-Funktion von TikTok.

Influencer Kooperationen

- Arbeite mit lokalen Influencer:innen oder Beauty-Blogger:innen zusammen, um Deine Dienstleistungen deren Community vorzustellen.

Tutorials und Tipps

- Teile Haarpflegetipps, Styling-Tutorials und Produktempfehlungen, um Deinen Salon als Experten in der Branche zu etablieren.

Hashtags

- Verwende relevante Hashtags (#hairecare, #salonservices, #hairstylist), um die Sichtbarkeit zu erhöhen.

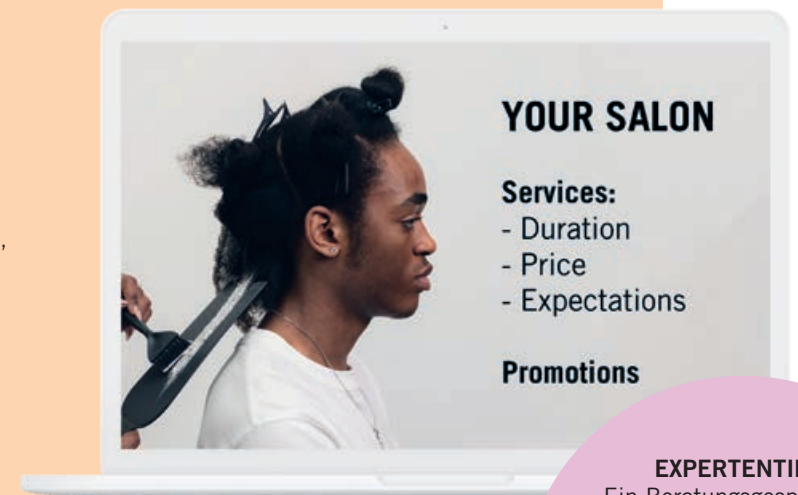
WEBSEITE UND ONLINE- BUCHUNGSSYSTEME

Beschreibung der Dienstleistungen

- Informiere Deine Kund:innen über alle Services, einschließlich Preisgestaltung, Dauer, Pflegeempfehlung sowie dem zu erwartenden Ergebnis.

Angebote

- Verwende Online-Anzeigen, um Sonderangebote und neue Services zu bewerben.



EXPERTENTIPP:

Ein Beratungsgespräch vor dem eigentlichen Termin hilft, die Wünsche der Kund:innen zu verstehen, den Zustand ihres Haares zu beurteilen und die erforderliche Zeit sowie Ressourcen zu planen. Dies ist besonders hilfreich für Neukund:innen oder komplexe Services.

IM SALON



- 1 ERWARTUNGSHALTUNG LENKEN**
Sei ehrlich bezüglich der Möglichkeiten, die aufgrund des Haartyps, -zustands und der Vorgeschichte machbar sind. Setze realistische Erwartungen hinsichtlich des Ergebnisses und der Pflegeanforderungen.
- 2 KLARE BESCHREIBUNG**
Erkläre den Service in einfachen Worten. Vermeide Fachjargon, es sei denn, der:die Kund:in ist damit vertraut.
- 3 SERVICEPAKET**
Kund:innen schätzen es, die Wahl zu haben! Biete neben Deiner empfohlenen Dienstleistung auch eine alternative Option an, die ihren Wünschen und Erwartungen entspricht.
- 4 SCHRITT-FÜR-SCHRITT-ÜBERSICHT**
Erkläre Deinen Kund:innen den Ablauf, damit sie in jeder Phase wissen, was sie erwartet. Dies hilft, Unsicherheiten zu verringern und stärkt das Vertrauen in Deine Fachkenntnisse.
- 5 ZEIT- UND KOSTENTRASPARENZ**
Kommuniziere die voraussichtliche Dauer und den Preis des Services im Voraus, um Deinen Kund:innen ein transparentes Erlebnis zu bieten und Missverständnisse zu vermeiden.

DIE BEDEUTUNG EINER INDIVIDUELLEN BERATUNG

Eine Beratung ist wichtig, um die Bedürfnisse Deiner Kund:innen zu verstehen und ihnen den besten Service zu bieten. So stellst Du eine ganzheitliche Erfahrung und langfristige Lösungen sicher. Folge unserem Leitfaden für die Signature-Beratung, um individuelle Vorgehensweisen zu erhalten.



1 KUNDENBEDÜRFNISSE

Informiere Dich über die individuellen Bedürfnisse Deiner Kund:innen (z.B. Zustand von Haar und Kopfhaut, Pflegeroutine, Wünsche, welche Farbe und Frisur sie derzeit inspiriert).

2 DIAGNOSE & EMPFEHLUNG

Bildet die Grundlage für den Service im Salon und die Pflege zu Hause, die auf die individuellen Bedürfnisse der Kund:innen abgestimmt sind.

- Definiere den Haartyp, die Haarlänge und die Haarstruktur
- Diagnose des Haares durch Elastizitäts- und Porositätstest, um den Zustand zu analysieren
- Analysiere den Kopfhautzustand, um die Beratung zu vervollständigen
- Erstelle einen individuellen In-Salon Service für Deine Kund:innen basierend auf ihrem Haartyp, ihren Bedürfnissen und Erwartungen
- Verwende den SalonLab Smart Analyzer, um den Haarzustand zu analysieren und die innere Haarstärke zu messen

3 PERSONALISIERTER IN-SALON SERVICE

Ein maßgeschneiderter, professioneller In-Salon Service ist entscheidend für ein ganzheitliches Erlebnis und fördert die Kundenbindung. Erkläre und personalisiere jeden Schritt der Dienstleistung, um das Haar und die Gesichtszüge des:der Kund:in zu betonen.

4 IN-SALON PFLEGE

Empfehl den FIBRE CLINIX In-Salon Service, der es Dir ermöglicht:

- Die Salondienstleistung zu vervollständigen
- Die Bedürfnisse Deiner Kund:innen und ihrer Haare zu erfüllen
- Das gewünschte In-Salon Pflegeerlebnis zu erzielen

5 HEIMPFLEGE & UNTERSTÜTZUNG NACH DEM SALONBESUCH

Personalisierter In-Salon Service: Erstelle gemeinsam mit Deinen Kund:innen einen individuellen Farb- und Pflegeplan, basierend auf den individuellen Haarbedürfnissen, dem Budget und dem Lebensstil.



SALONLAB SMART ANALYZER

Verwandle Beratungen mit bahnbrechender Haar-Scanning-Technologie

Der SALONLAB SMART ANALYZER revolutioniert das Salonerlebnis. Die hochmoderne Technologie analysiert die innere Haarstärke und kombiniert intelligente Datenerkenntnisse mit Friseurwissen für ein maßgeschneidertes Erlebnis: empfehl Deinen Kund:innen eine individuell abgestimmte FIBRE CLINIX-Pflegeroutine.

Mit dem SALONLAB SMART ANALYZER kannst Du **den Umsatz Deines Geschäftes steigern, Deine Beratungsgespräche optimieren und die Kundenbindung stärken.**

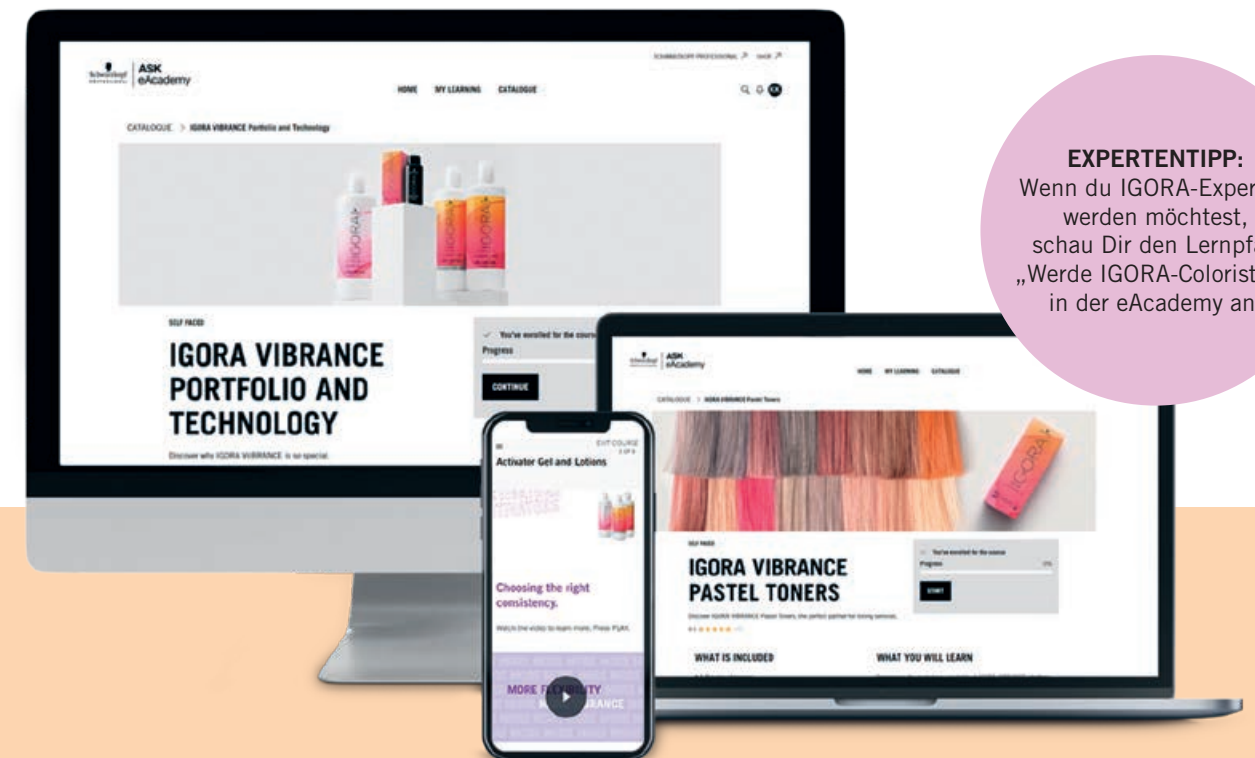
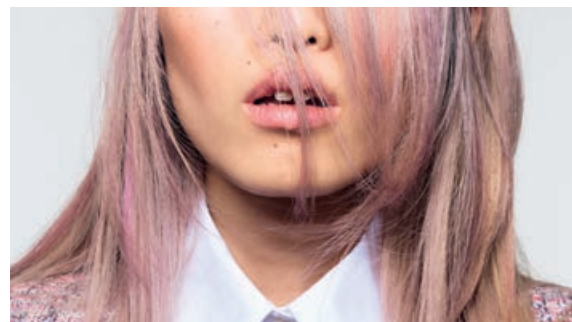


ERLANGE DIE EXPERTISE, DIE DU MORGEN HABEN MÖCHTEST

Entdecke unsere neuen Lernpfade, die sowohl Basiswissen als auch kreative Inspiration für alle Erfahrungsstufen bieten. Erweitere Dein Geschäft mit den farbfokussierten, kommerziellen HAIR BY SCHWARZKOPFPRO-Services. Wir unterstützen Dich dabei, Deinen Kund:innen die neuesten Looks zu kreieren, die perfekt auf ihre individuellen Wünsche abgestimmt sind – von der Beratung bis zur Anwendung. So triffst Du die besten Entscheidungen in Bezug auf Techniken und Produkte.

Besuche unsere Social-Media-Plattformen oder unsere eAcademy, um Dein nächstes Weiterbildungsmodul zu entdecken und Dich dafür anzumelden.

Profitiere von der praktischen Kombination aus persönlichen Schulungen und digitalem Lernen, das jederzeit verfügbar ist. Lerne von den besten globalen Ambassadors und lokalen Trainer:innen in unserer eAcademy und auf unserem YouTube-Kanal.



EXPERTENTIPP:
Wenn du IGORA-Expert:in werden möchtest, schau Dir den Lernpfad „Werde IGORA-Colorist:in“ in der eAcademy an.



**JETZT SCANNEN
UND TEIL UNSERER
24/7 ONLINE-
PLATTFORM
WERDEN**



**SCANNEN UND
UNSEREN
YOUTUBE-KANAL
ENTDECKEN**



Schwarzkopf
PROFESSIONAL



FOR EVERY YOU.