

BLONDME

BLONDE TONING



Verwende BLONDME Blonde Toning für überragende Blondergebnisse – für eine perfekt ausgewogene Neutralisierung & anspruchsvolle Verbesserung der Nuance!

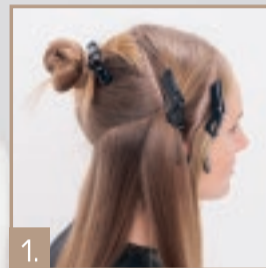


LOOK KREIERT VON JACK HOWARD

@JACKHOWARDCOLOR

FÜHRENDER BALAYAGE-TRAINER

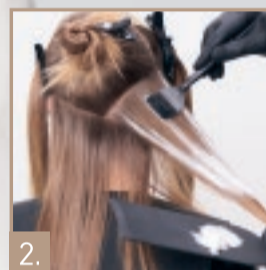
BLONDME Global Ambassador
• Color World Commercial Genius 2019
• BHBA Social Stylist 2019



1.

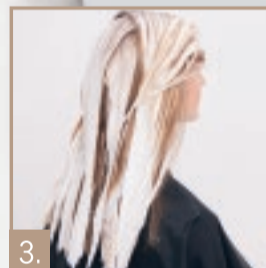
FARBANWENDUNG:

1. Beginne mit der Abteilung der Haare wie abgebildet. Mische BLONDME Bond Enforcing Premium Clay Lightener mit BLONDME Premium Developer 12% (1:1,5).



2.

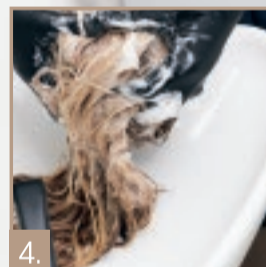
2. Beginne mit dem Auftragen, indem du das Produkt auf dem mittleren Teil der Passée verteilst, dann den Auftrag nach oben ausweitest und es nach und nach zu den Spitzen hin aufträgst.



3.

3. Fahre mit der Produkthanwendung Passée für Passée fort und konzentriere dich dabei auf die Längen und Spitzen des gesamten Looks.

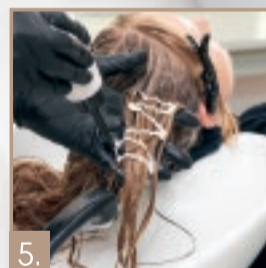
Nach Abschluss der Anwendung bis zu 45 Minuten einwirken lassen. Ausspülen.



4.

PFLEGE:

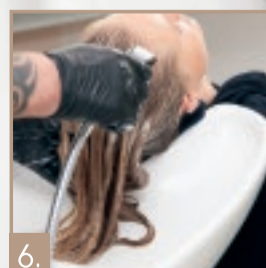
4. Verwende BLONDME Keratin Restore Bonding Shampoo spüle es gründlich aus. Trage BLONDME Keratin Restore Mask auf und lass es für bis zu 5 Minuten einwirken, um das Haar nach dem Aufhellungsprozess wieder ins Gleichgewicht zu bringen.



5.

TONER-ANWENDUNG:

5. Töne das Haar mit BLONDME Blonde Toning Biscuit + Sand (1:1) mit dem BLONDME Premium Developer 2%. Mischungsverhältnis: 1:1. Mit einer Applikatorflasche auftragen. Beginne am Ansatz und lass die vordere Passée aus. Arbeite die Mischung nach 5 Minuten in die Längen und Spitzen ein. Massiere die Mischung in den letzten 5 Minuten in die vordere Passées ein. Die gesamte Einwirkzeit beträgt 15 Minuten, um die perfekte Verblendung zu kreieren.



6.

ABSCHLIESSENDER PFLEGESERVICE

6. Ausspülen. Nach der Nuancierung das Haar nicht shampooen! Trage BLONDME Keratin Restore Bonding Mask auf und lass es bis zu 5 Minuten einwirken.

BLONDME

BLONDE TONING



FARBANWENDUNG:

1. Beginne mit der Abteilung der Haare wie abgebildet. Mische BLONDME Bond Enforcing Premium Lightener 9+ mit BLONDME Premium Developer 6% (1:2).

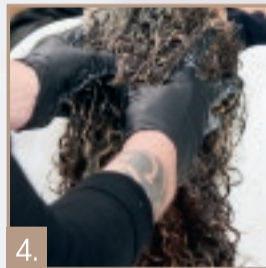


2. Beginne die Anwendung im Nackenbereich. Wechsle zwischen vollen und gewebten Slices.

Fahre mit der Auftragetechnik, mit diagonalen Passées an den Konturen, bis zur oberen Abteilung fort.



3. Bis zu 45 Minuten einwirken lassen, die Folien entfernen und ausspülen.



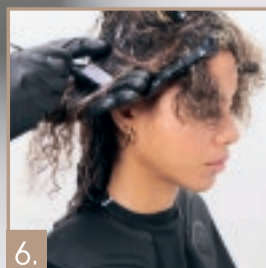
PFLEGE:

4. Wasche das Haar mit BLONDME Keratin Restore Bonding Shampoo und wende BLONDME Keratin Restore Bonding Mask für bis zu 5 Minuten an, um das Haar nach dem Aufhellungsprozess wieder ins Gleichgewicht zu bringen.



TONER-ANWENDUNG:

5. ANSATZ (TONING 1): Um einen unscharfen Effekt am Ansatz zu erzeugen, beginne die Toner-Anwendung am Ansatz mit den BLONDME Deep Toning Nuancen Milkschokolade + Mahagonibraun (3:1) mit dem BLONDME Premium Developer 2%. Mischungsverhältnis: 1:1



6. LÄNGEN UND SPITZEN (TONING 2):

Trage BLONDME Blonde Toning Ice-Irisé mit BLONDME Premium Developer 2% auf die Längen und Spitzen auf, um eine perfekte Neutralisierung zu erzielen. Stelle sicher, dass Toning 1 und Toning 2 gut verblendet sind. Mischungsverhältnis: 1:1. Bis zu 20 Minuten einwirken lassen.



ABSCHLIESSENDER PFLEGESERVICE

7. Ausspülen. Nach der Nuancierung das Haar nicht shampooonieren! Trage BLONDME Keratin Restore Bonding Mask auf und lass es bis zu 5 Minuten einwirken.

Verwende BLONDME Blonde Toning für überragende Blondergebnisse – für eine perfekt ausgewogene Neutralisierung & anspruchsvolle Verbesserung der Nuance!



LOOK KREIERT VON JACK HOWARD

@JACKHOWARDCOLOR

FÜHRENDER BALAYAGE-TRAINER

BLONDME Global Ambassador
• Color World Commercial Genius 2019
• BHBA Social Stylist 2019