

# BLO ND ME

SERVICEANLEITUNG

# BLOND WAR NOCH NIE SO VIELFÄLTIG



## ES GIBT UNENDLICH VIELE BLOND TÖNE.

„Blond“ kann alles sein, von dezenten wie von der Sonne geküssten Highlights bis zu intensivem Platinblond. Es kann so warm wie Karamell oder so kalt wie Eis sein. Blond versprüht ein Gefühl von Spaß, Selbstbewusstsein und Sexappeal.

Deswegen ist BLONDME eine der herausforderndsten, aber auch gefragtesten Haarfarben - die für viele unerreichbar scheint.

BLONDME beweist durch einen inklusiven Ansatz, dass Blond für alle ist, unabhängig von Haut- und Haarfarbe, Alter oder Geschlecht.

Jeder Blond-Look hat das Potential ikonisch zu werden - durch die richtige Kombination von Farbe und der dazugehörigen Pflege sowohl im Salon als auch zuhause.

Genau aus diesem Grund wurde BLONDME als holistisches System aus Farbe- und Pflegeprodukten entwickelt - um individuell auf die Bedürfnisse und Wünsche aller Blondkunden einzugehen.



# DIE BEDEUTUNG VON



## WAS WÜNSCHEN SICH BLONDKUNDEN?

- Professionalität & Qualität: Stelle sicher, dass die Erwartungen Deiner Kunden realistisch sind und mit einem individuellen, maßgeschneiderten Service erfüllt werden
- Dialog & Wissen: Schaffe eine Vertrauensbasis & zeige Verständnis für die Bedürfnisse Deiner Kunden
- Entspannte Atmosphäre: Schaffe eine angenehme Umgebung, denn ein zufriedener Kunde ist auch ein loyaler Kunde

Das Haar Deiner Kunden ist so einzigartig wie ein Fingerabdruck. Deshalb ist es so wichtig, mit einer fundierten Beratung inklusive individueller Haardiagnose zu beginnen.

Eine perfekte Beratung identifiziert die genauen Pflegebedürfnisse des Haares, gefolgt von einem personalisierten Pflegeservice im Salon. Dazu wird eine Empfehlung für eine personalisierte Pflege für zuhause ausgesprochen.

# SCHNELLE TIPPS FÜR DIE PERFEKTE BERATUNG

## VON DEM GLOBALEN BLONDME AMBASSADOR JACK HOWARD

### SCHAFTE EINE GUTE ATMOSPHÄRE

1. Schaffe eine persönliche Atmosphäre
2. Sei auf Augenhöhe mit Deinen Kunden

### PRÄSENTIERE DICH ALS BEAUTY COACH

1. Halte einen Beratungsbogen bereit, um Dir Notizen zu machen
2. Beachte persönliche Merkmale Deiner Kunden (Hautton und Schmuckfarbe, um zu verstehen, ob sie ein warmer oder kühler Typ ist)
3. Verwende visuelle Referenzen, um das Endergebnis vorab zu verdeutlichen (Magazine, Zeitschriften oder Bildreferenzen online)

### EINWÄNDE VERHINDERN

1. Bringe in Erfahrung wie viel Aufwand Deine Kunden gewillt sind in Farbe und Pflege zu investieren
2. Schaffe realistische Erwartungen an das Endergebnis, insbesondere wenn das gewünschte Blondergebnis nicht innerhalb einer Sitzung erreicht werden kann

### BERATUNG ABSCHLIESSEN

1. Auf Verständnis prüfen
2. Ermutige Deine Kunden eine Entscheidung zu treffen





# CHECKLISTE FÜR DIE HAARDIAGNOSE

Die Haardiagnose ist einer der wesentlichsten Bestandteile des Blond-Services. Viele Friseure greifen automatisch zu Blondierung,

sobald das Wort „Blond“ gefallen ist, ohne andere Colorationsprodukte auch nur in Erwägung zu ziehen.



CHECKLISTE - FARBE	WARUM?
1. Bestimme die Farbtiefe und Farbrichtung Deiner Kunden.	Je dunkler das Haar, desto mehr Pigmenten (rot-orange) muss entgegengewirkt werden. Darauf basierend, wähle die passende Developer-Stärke.
2. Wähle das richtige Produkt aus.	Besprich mit Deinen Kunden den finalen Look und wähle das passende Produkt für den Farbservice.
3. Wähle die richtige Developer-Stärke.	Um die gewünschte Aufhellungsstufe sicherzustellen.
4. Bestimme die Farbtiefe und Farbrichtung von dem Aufhellungsergebnis.	Um die richtige Nuance für die Neutralisierung von auftretender Wärme oder Farbintensivierung auszuwählen
5. Einwirkzeit.	Gib dem Produkt die maximale Zeit um sich zu entwickeln ohne Zufuhr von Wärme und überprüfe den Vorgang durch visuelle Kontrolle.

Die richtigen Pflegeprodukte für das perfekte Blond sind genauso wichtig wie das perfekte Farbergebnis.

CHECKLISTE - PFLEGE	WARUM?
1. Bestimme den Haartyp vor einem Blond-Service.	Je besser der Haarzustand, umso besser das Farbergebnis. Kunden können diesen durch die regelmäßige Anwendung der richtigen Heimpflege unterstützen. Ziehe im Salon eine Tiefenreinigung mit der ALL BLONDES Detox Serie in Erwägung, um das Haar zu reparieren.
2. Auswahl des richtigen Produktes.	Stimme die Produktwahl auf die Haartypen, Bedürfnisse und Gewohnheiten Deiner Kunden ab, wenn es darum geht den Farbservice abzuschließen.
3. Abschluss des Services mit einer Farbnachbehandlung.	Schließe den Farbservice mit den passenden Pflegeprodukten ab - für langanhaltende Ergebnisse.
4. Verleihe blondem Haar zusätzlichen Glanz.	Blondes Haar kann stumpf und glanzlos wirken.
5. Begeistere Deine Kunden mit der passenden Pflege nach dem Farbservice im Salon und auch zuhause.	Um die Farbergebnisse aus dem Salon länger zu erhalten.



# DAS BLONDME 3-SCHRITT-SYSTEM

## DAS SYSTEM FÜR PERFEKTES BLOND

MIT DEM ADVANCED BONDING SYSTEM IST BLONDME DIE FARB- UND PFLEGESERIE DIE ABSOLUTE BLONDPERFEKTION, GANZ OHNE KOMPROMISSE GARANTIERT. DIE GESAMTE BLONDME FARB-UND PFLEGESERIE WURDE ALS HOLISTISCHES SYSTEM FORMULIERT UND ENTWICKELT UM ULTIMATIVE BLONDERGEBNISSE ZU ERSCHAFFEN.

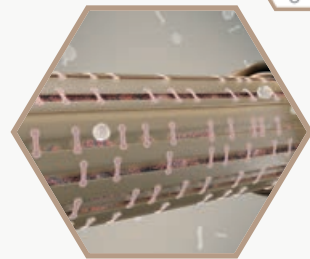


### DAS ADVANCED BONDING-SYSTEM BESTEHT AUS:



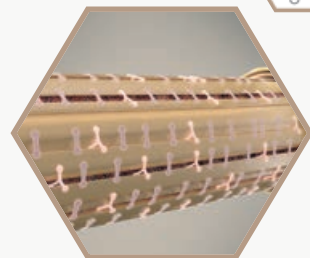
#### SCHRITT 1: FARBE - SCHUTZ DER FASERVERBINDUNGEN

- Die Bonding Technologie ist in den Colorationsprodukten integriert.
- Verbindet Haarfasern, um die Haarstruktur zu stärken
- Für minimierten Haarbruch



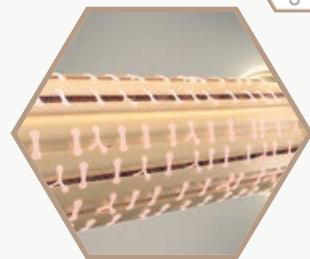
#### SCHRITT 2: PFLEGE - AUFBAU VON FASERVERBINDUNGEN

- Die 3D Bond Creation Technologie ist in alle Salon-Pflegeprodukte integriert
- Baut neue Faserbindungen auf und stabilisiert die Haarstruktur
- Für langanhaltend kräftiges und geschmeidiges Haar



#### SCHRITT 3: PFLEGE - PFLEGE DER FASERVERBINDUNGEN

- Die 3D Bond Creation Technologie ist auch in allen Heimpflegeprodukten integriert
- Erhält und stärkt die Faserbindungen zuhause zwischen den Salonbesuchen
- Verlängert das Farbergebnis aus dem Salon für langanhaltenden Glanz



# INTEGRIERTE ADVANCED BONDING TECHNOLOGIE

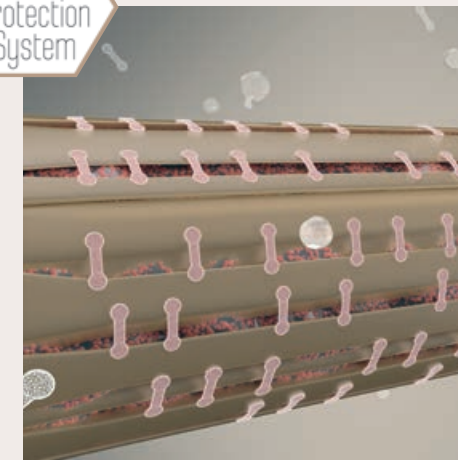
## UMWELTEINFLÜSSE

Wenn blondes Haar schädigenden Umwelteinflüssen, wie Hitze, freien Radikalen oder chemischen Prozessen wie Blondieren und Aufhellen ausgesetzt ist, wird die Schuppenschicht geschwächt, wodurch die Haarfaser anfällig für Schäden und folglich stumpf wird.

### Blondes Haar wird auf zwei Ebenen strukturell verändert:

1. Innere Ebene = der Cortex weist tiefe strukturelle Lücken auf.
2. Äußere Ebene = die Cuticula ist uneben und rau. Im Laufe der Zeit reibt sich das Haar immer mehr auf und lässt sich zunehmend schwerer bändigen. Es verliert seine natürliche Schwungkraft und wird spröde und glanzlos.

Die integrierte Advanced Bonding Technologie hilft, Schädigungen auf allen Ebenen zu reduzieren. Es schützt die Faserverbindungen während der chemischen Behandlung und hilft neue Bindungen aufzubauen durch die spezielle Pflege im Salon und zu Hause.



## BOND PROTECTION SYSTEM

### BOND ENFORCING TECHNOLOGIE - FARBE

Während des Aufhellungsprozesses können die Faserverbindungen im Haar brüchig und die Haarstruktur geschädigt werden. Das hat zur Folge, dass die Stabilität des Haares reduziert wird und das Haar zu Haarbruch neigt. Die **Bond Enforcing Technologie** wurde entwickelt, um das Haar tief im Inneren zu schützen.

Sie enthält hochwirksame Bernsteinsäure, welche während des oxidativen Prozesses in das Haar eindringt und sich als schützende Schicht um die Faserverbindungen legt. Dadurch können die meisten Faserverbindungen bestehen bleiben, und das Haar behält seine Stärke und Elastizität.

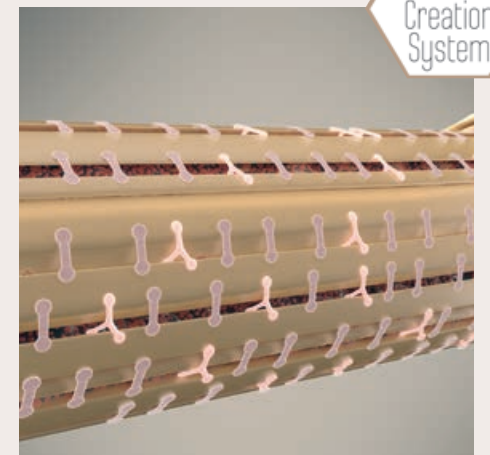
## BOND CREATION SYSTEM

### DIE NEUE 3D BOND CREATION TECHNOLOGIE - PFLEGE

Die neue Generation der Bonding Technologie enthält ein dreiwertiges Ion, das Lanthanum Ion, welches neue Faserverbindungen aufbaut, indem es ein dreidimensionales Netz innerhalb der Haarfaser bildet. Während es neue Faserverbindungen kreiert, stärkt das Netz die Haarfaser von innen heraus. Dank der dritten Dimension sind die Faserverbindungen noch dichter als bei der bisherigen Bonding Technologie.

### pH-AUSGLEICHEND

Darüber hinaus machen seine pH-Wert ausgleichenden Eigenschaften die BLONDME Pflegeserie zum perfekten In-Salon- und Heimpflegesystem zur Ergänzung zu einem BlondMe Farbservice. Sobald der optimale pH-Wert wieder erreicht ist, wird die innere Haarmatrix fester, was zu stärkeren Haarfasern führt.



# BLONDSEGMENTE

Mit dem neu gestalteten Pflegeportfolio bietet BLONDME grenzenlose Service-Möglichkeiten, unterteilt in drei Blondsegmente: MAKELLOSES BLOND, AUFGEHELLTES BLOND UND GLÄNZENDES BLOND.

Die Services innerhalb der 3 Segmente sind vollständig austauschbar und miteinander kombinierbar - für ein maßgeschneidertes Angebot, das die Bedürfnisse aller Blondkunden abdeckt.

## MAKELLOSES BLOND

Lass Deine Kunden in vollem Blond erstrahlen - entweder durch intensive Blondtransformationen oder die Erhaltung existierender Blondtöne inklusive personalisierter Pflegeservices.



### BLOND LIFTING

Kraftvolle Hellerfärbungen zum Aufhellen und Nuancieren in einem Serviceschritt



### WHITE BLENDING

Aufhellung und Weisskaschierung in einem Serviceschritt - für reifere Kunden



### AUFHELLUNG

Für maximale Aufhellung mit minimalem Haarbruch



### AUFBAU VON FASERVERBINDUNGEN

Pflegeservice nach der Coloration für leichte bis intensive Pflege



### ERHALT VON FASERVERBINDUNGEN

Erhaltung der Faserverbindungen & Pflege zwischen den Farbservices

## AUFGEHELLTES BLOND

Verschönere den Look Deiner Kunden mit überzeugenden Freihand-Services oder Folieneffekten oder frische Ihr Blond mit einem Detox-Service auf.



### FREIHAND-AUFHELLUNGSSERVICE

Leichte Verarbeitungskonsistenz mit Soft-to-Solid-Formulierung



### HI-LIGHTING

Aufhellung und Nuancierung von dunklen Farbtiefen ab 4 oder bereits gefärbtem Haar



### INTENSIVE AUFFRISCHUNG

Um das Haar intensiv aufzufrischen und zum Leuchten zu bringen mit Detox-Maske und Vitamin C Shot



### DETOXIFYING

Zur Reinigung von Haar und Kopfhaut, zum Öffnen der Poren und Entfernen von Rückständen mit der Detox-Maske

## GLÄNZENDES BLOND

Das Finish ist der wichtigste Schritt, damit Deine Kunden zufrieden nachhause gehen und Dir treu bleiben. Veredle jeden Look mit einer Neutralisierung oder individuellen Nuancierung und lasse ihn von innen heraus erstrahlen.



### BLONDE TONING

Für eine schöne Veredelung oder Nuancierung nach dem Aufhellen



### BLEACH & TONE

Verleiht eine Nuancierung während des Aufhellungsprozesses



### COOL TONING

Zur Neutralisierung gelber/messingfarbener Untertöne und zur Auffrischung oder Anreicherung kühler Töne mit dem Cool Shampoo







WE  
BE  
AR  
A  
E

# BLONDME FARBSORTIMENT

BLONDIERUNG



Seite 24

**BOND ENFORCING  
PREMIUM  
LIGHTENER 9+**

450 g  
Hochleistungs-  
blondierpulver für  
maximale Aufhellung



Seite 28

**BOND ENFORCING  
PREMIUM  
CLAY LIGHTENER**

350 g  
Clay Lightener mit  
optimaler Konsistenz  
für Freihandtechniken



Seite 40

**BLEACH & TONE**

60 ml  
Aufhellung und  
Nuancierung in  
einem Schritt

NUANCIERUNG



Seite 36

**BOND ENFORCING  
BLONDE TONING**

60 ml  
Pastel & Deep Toner für  
grenzenlose Kreativität

AUFHELLUNG & WEISSKASCHIERUNG



Seite 16

**BOND ENFORCING  
BLONDE LIFTING**

60 ml  
Für bis zu 5 Stufen  
Aufhellung und  
Nuancierung in  
einem Schritt



Seite 20

**BOND ENFORCING  
WHITE BLENDING**

60 ml  
Aufhellung und  
Weißkaschierung  
in einem Schritt



Seite 34

**BOND ENFORCING  
BLONDE HI-LIGHTING**

60 ml  
Aufhellung und  
Nuancierung auf  
dunklem oder bereits  
gefärbtem Haar

ENTWICKLER



**PREMIUM  
DEVELOPER**

1000 ml  
Premium Developer für  
maximale Leistung und  
Pflege zur Anwendung  
mit BLONDME  
Colorationsprodukten



# BOND ENFORCING BLONDE LIFTING

DIE HOCHLEISTUNGS-HIGHLIFT SERIE



### VORTEILE:

- Mit integrierter Bonding Technologie zum Schutz der Haarfasern während des Aufhellungsprozesses für minimierten Haarbruch
- Hellt unbehandeltes Haar um bis zu 5 Stufen auf
- Für Ausgangsbasis 6 oder heller mit weniger als 30% Weißhaaranteil
- Aufhellung und Nuancierung sowie Neutralisierung in einem einfachen Schritt

### ACHTUNG:

- Nur auf unbehandeltem Haar anwenden
- Auf das trockene Haar auftragen
- Geeignet für Anwendung mit Kopfhautkontakt
- Alle Blonde Lifting-Nuancen sind untereinander mischbar
- Stelle sicher, dass der verwendete Farbton für Ausgangsbasis 6 und heller passend ist

### DIE NUANCEN:



**L-EIS-IRISÉ**  
Ultimative Neutralisierungskraft, ideal für eine dunklere Ausgangsbasis zur Neutralisierung orange-gelber Untertöne



**L-STAHBLAU**  
Sehr starke Neutralisierungskraft, ideal für eine dunklere Ausgangsbasis zur Neutralisierung von orangen Untertönen



**L-ASCH**  
Starke Neutralisierungskraft zur Neutralisierung gelb-oranger Untertöne



**L-EIS**  
Anti-Gelbstich-Effekt



**L-KLARTON**  
Wirklich natürlicher Blondton - perfekt zur Verdünnung anderer Aufheller



**L-SAND**  
Naturblond mit zartem Beigeton

### AUSGANGSBASIS & UNTERTÖNE

Farbtiefe 8 Eis		Gelb
Farbtiefe 7 Asch, Eis-Irisé		Gelb-ORANGE
		ORANGE-Gelb
Farbtiefe 6 Stahlblau, Eis-Irisé		Orange
		ORANGE-Rot



## SZENARIO:

Meine Kundin wünscht sich das atemberaubendste und natürlichste Blond ohne Blondierung.



# ANTWORTE MIT EINEM REFINED LOOK



## SO GEHT'S:



### MISCHEN:

BLONDME Bond Enforcing Blonde Lifting immer mit einem BLONDME Premium Developer im Verhältnis 1:1 mischen

- Für Ausgangsbasis 6 und 7:  
BLONDME Premium Developer 12%
- Für Ausgangsbasis 8 und heller:  
BLONDME Premium Developer 9%



### ANWENDUNG & EINWIRKZEIT

Auf trockenem Haar anwenden. Vor der Anwendung nicht shampooen.

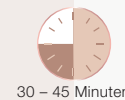
- Die Farbcreme unmittelbar nach dem Mischen auftragen
- In feinen Abteilungen das Produkt großzügig auftragen, um die bestmögliche Aufhellung zu gewährleisten.

#### a) Ansatzfärbung:

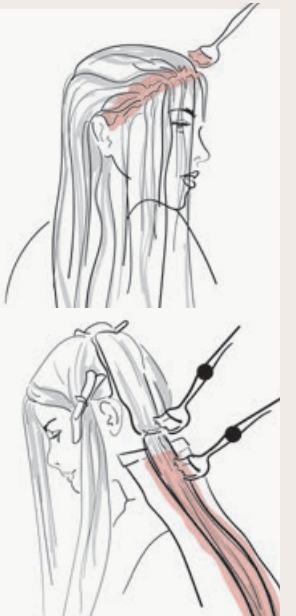
- Die ersten 2 Zentimeter der vorderen Haarkontur zuletzt auftragen um Überpigmentierung zu vermeiden.

#### b) Unbehandeltes Haar / Globalanwendung:

- Trage die Farbcreme zunächst in feinen Abteilungen auf Längen und Spitzen auf und spare dabei 2 Zentimeter des Haaransatzes aus. Lasse das Produkt einwirken bis die gewünschte Aufhellung erzielt wurde. Appliziere dann am Ansatz und lasse das Produkt weitere 30-45 Min. einwirken. Zusätzliche Wärme ist nicht empfohlen.



30 – 45 Minuten



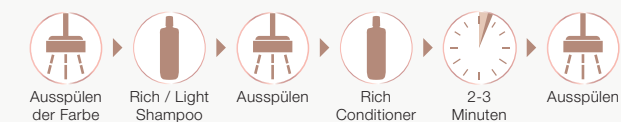
### EXPERTENTIPP:

Nach der Einwirkzeit & vor dem Ausspülen die mittleren Längen & Spitzen mit 100ml warmem Wasser befeuchten und das Produkt für 2-3 Minuten von den Ansätzen in die Längen und Spitzen aufemulgieren, dann ausspülen, bis das Wasser klar wird.

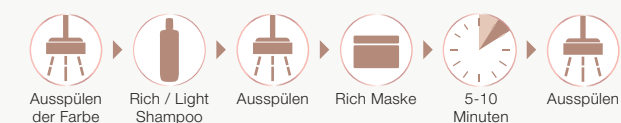


### AUFBAU VON FASERVERBINDUNGEN NACH DEM FARBSERVICE (siehe Seite 56 für detaillierte Informationen)

#### FÜR LEICHT BIS MITTELSTARK STRAPAZIERTES HAAR - Leichte, nährnde Pflegeserie



#### FÜR STARK STRAPAZIERTES HAAR - Intensive Tiefenpflege



### NUANCIERUNGSSERVICE

Für ein perfektes Blondergebnis wertest Du die mittleren Längen und Spitzen mit dem empfohlenen BLONDME Toning Service auf (siehe Seite 36 für detaillierte Informationen zum Sortiment und zur Anwendung).



# BOND ENFORCING WHITE BLENDING

DIE HIGHLIFT-SERIE FÜR REIFERES BLONDES HAAR



## VORTEILE:

- Mit integrierter Bonding Technologie zum Schutz der Haarfasern während des Aufhellungsprozesses für minimierten Haarbruch
- Bis zu 4 Stufen Aufhellung
- Für Ausgangsbasis 6 und heller mit einem Weißhaaranteil von über 30%
- Optimale Kombination aus Aufhellung und Weißkaschierung für reiferes Haar
- Bis zu 100% Weißkaschierung

## ACHTUNG:

- Nur auf unbehandeltem Haar auftragen
- Auf das trockene Haar auftragen
- Geeignet für Anwendung mit Kopfhautkontakt
- Alle Weißkaschierungsnuancen sind untereinander mischbar
- Stelle sicher, dass der verwendete Farbton für Basis 6 und heller passend ist

## DIE NUANCEN:



**W-EIS**  
Anti-Gelbstich-Effekt



**W-SAND**  
Wirklich natürlicher Blondton



**W-KARAMELL**  
Sanfter, warmer Karamellton



**W-IRISÉ**  
Sanfter Pastellton in Rosé

## TONRICHTUNG

W-Eis	Neutralisierung
W-Sand	Modeton
W-Karamell	Modeton
W-Irisé	Neutralisierung

### SZENARIO:

Meine Kundin wünscht sich eine Coloration, die in nur einem Schritt die natürliche Haarfarbe aufhellt und weißes Haar kaschiert.

## SO GEHT'S:



### MISCHEN:

BLONDME Bond Enforcing White Blending  
immer mit einem BLONDME Premium Developer im Verhältnis 1:1 mischen

- Für Ausgangsbasis 6 und 7:  
BLONDME Premium Developer 12%
- Für Ausgangsbasis 8 und heller:  
BLONDME Premium Developer 9%



### ANWENDUNG & EINWIRKZEIT

Auf trockenem Haar anwenden. Vor der Anwendung nicht shampooen.

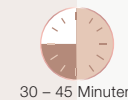
- Die Farbcreme unmittelbar nach dem Mischen auftragen
- In feinen Abteilungen das Produkt großzügig auftragen, um die bestmögliche Aufhellung zu gewährleisten

#### a) Ansatzfärbung:

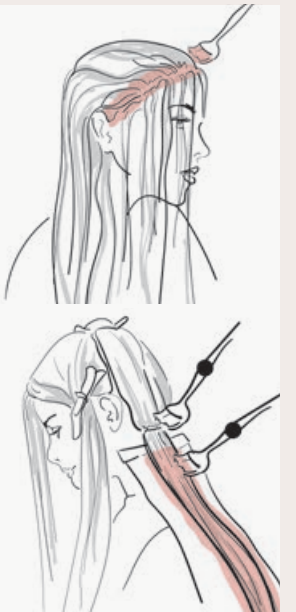
- Die ersten 2 Zentimeter der vorderen Haarkontur zuletzt auftragen um Überpigmentierung zu vermeiden.

#### b) Unbehandeltes Haar / Globalanwendung:

- Trage die Farbcreme zunächst in feinen Abteilungen auf Längen und Spitzen auf und spare dabei 2 Zentimeter des Haaransatzes aus. Lasse das Produkt einwirken bis die gewünschte Aufhellung erzielt wurde. Appliziere dann am Ansatz und lasse das Produkt weitere 30-45 Min. einwirken. Zusätzliche Wärme ist nicht empfohlen.



30 – 45 Minuten



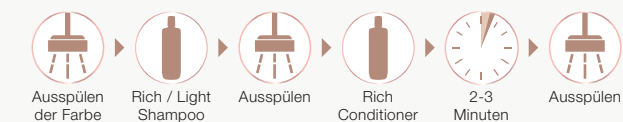
### EXPERTENTIPP:

Nach der Einwirkzeit & vor dem Ausspülen die mittleren Längen & Spitzen mit 100ml warmem Wasser befeuchten und das Produkt für 2-3 Minuten von den Ansätzen in die Längen und Spitzen aufemulgieren, dann ausspülen, bis das Wasser klar wird.

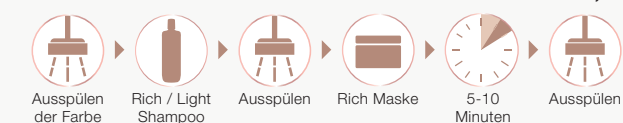


### AUFBAU VON FASERVERBINDUNGEN NACH DEM FARBSERVICE (siehe Seite 56 für detaillierte Informationen)

#### FÜR LEICHT BIS MITTELSTARK STRAPAZIERTES HAAR - Leichte, nährnde Pflegeserie



#### FÜR STARK STRAPAZIERTES HAAR - Intensive, Tiefenpflege



### NUANCIERUNGSSERVICE

Für ein perfektes Blondergebnis wertest Du die mittleren Längen und Spitzen mit dem empfohlenen BLONDME Toning Service auf (siehe Seite 36 für detaillierte Informationen zum Sortiment und zur Anwendung).

# ANTWORTE MIT EINEM BLENDED LOOK





# BOND ENFORCING PREMIUM LIGHTENER 9+

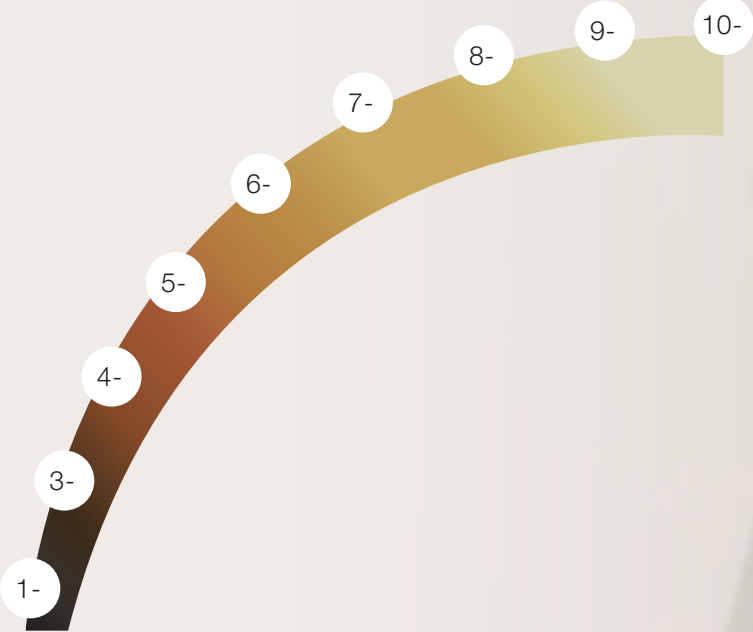


MAXIMALE AUFHELLUNG BEI MINIMALEM HAARBRUCH



STUFEN AN AUFHELLUNG	ENTWICKLER STÄRKE	MISCHUNGS-VERHÄLTNIS
Bis zu 3	2%	1:1,5 - 1:2,5
Bis zu 6	6%	
Bis zu 9	9% (Nur für die Anwendung ohne Kopfhautkontakt)	

## NATÜRLICHE AUSGANGSBASIS



### VORTEILE:

- Mit integrierter Bonding Technologie zum Schutz der Haarfasern während des Aufhellungsprozesses für minimierten Haarbruch
- Bis zu 9 Stufen Aufhellung
- Geeignet für jede Ausgangsbasis
- Anti-Gelb-Wirkstoffe zur Neutralisierung warmer Untertöne
- Flexibles Mischungsverhältnis

### ACHTUNG:

- Auf das trockene Haar auftragen
- Geeignet für Anwendung mit und ohne Kopfhautkontakt
- Für Globalanwendung, Folientechnik & Farbkorrekturen

## UNTERLIEGENDE PIGMENTE

	Sanftes Gelb
	Gelb
	Gelb-Orange
	Orange-Gelb
	Orange
	Orange-Rot
	Rot-Orange
	Rot
	Dunkelrot
	Tiefrot



## SZENARIO:

Meine Kundin wünscht sich eine Farbveränderung. Das Haar ist bereits gefärbt und sie hätte es gern heller oder so hell wie möglich.



# ANTWORTE MIT EINEM BLUSHED LOOK

## SO GEHT'S:



### MISCHEN:

Mische BLONDME Bond Enforcing Premium Lightener 9+ mit BLONDME Premium Developer in einem flexiblen Mischungsverhältnis zwischen 1:1,5 und 1:2,5

- Alle Techniken: BLONDME Premium Developer 2% oder 6%
- Techniken ohne Kopfhautkontakt: BLONDME Premium Developer 9%



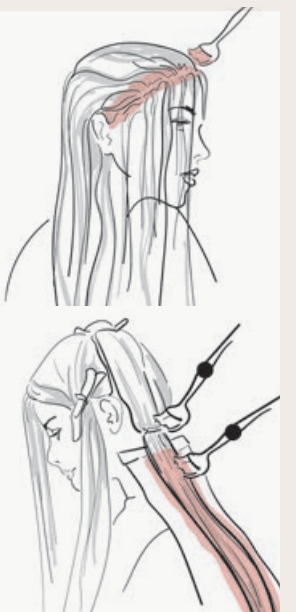
### ANWENDUNG & EINWIRKZEIT

Auf trockenem Haar anwenden. Vor der Anwendung nicht shampooen.

- Die Blondierung unmittelbar nach dem Mischen auf den Längen und Spitzen auftragen, beginnend im Nackenbereich
- In feinen Abteilungen das Produkt großzügig auftragen, um die bestmögliche Aufhellung zu gewährleisten
- Appliziere das Produkt am Ansatz, wenn die gewünschte Aufhellung erreicht ist
- 20-45 Minuten einwirken lassen. Während der Einwirkzeit durch visuelle Kontrolle beobachten.
- Zusätzliche Wärme wird nicht empfohlen

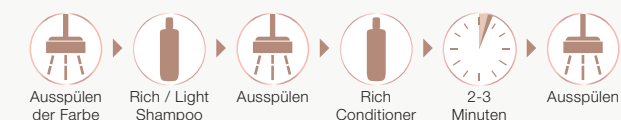


20 – 45 Minuten

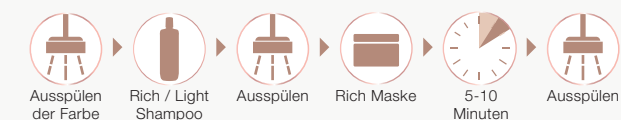


### AUFBAU VON FASERVERBINDUNGEN NACH DEM FARBSERVICE (siehe Seite 56 für detaillierte Informationen)

#### FÜR LEICHT BIS MITTELSTARK STRAPAZIERTES HAAR - Leichte, nährnde Pflegeserie



#### FÜR STARK STRAPAZIERTES HAAR - Intensive Tiefenpflege



### NUANCIERUNGSSERVICE

Für ein perfektes Blondergebnis wertest Du die mittleren Längen und Spitzen mit dem empfohlenen BLONDME Toning Service auf (siehe Seite 36 für detaillierte Informationen zum Sortiment und zur Anwendung).

### EXPERTENTIPP:

Um entstehende warme Untertöne direkt zu neutralisieren oder eine haltbare Nuancierung zu erwirken, füge der Produktmischung BLONDME Bleach & Tone hinzu. Siehe Seite 40 für detaillierte Informationen zu Sortiment und Anwendung.



# BOND ENFORCING PREMIUM CLAY LIGHTENER



FÜR EINFACHE & KRAFTVOLLE FREIHANDTECHNIKEN



## VORTEILE:

- Mit integrierter Bonding Technologie zum Schutz der Haarfasern während des Aufhellungsprozesses für minimierten Haarbruch
- Bis zu 7 Stufen Aufhellung
- Geeignet für Ausgangsbasis 3 bis 8
- Erschaffe die gefragtesten Balayage-Looks
- Einfache und präzise Anwendung
- Soft-to-Solid-Formulierung
- Staubreduziertes Pulver

## ACHTUNG:

- Auf das trockene Haar auftragen
- Nur für eine Anwendung ohne Kopfhautkontakt
- Für Freihandtechniken
- Nicht mit dem BLONDME Bond Enforcing Premium Lightener 9+ mischen!

## SOFT-TO-SOLID-FORMULIERUNG:

- Angereichert mit Kaolin (weiße Tonerde)
- Verwandelt die Formulierung nach dem Auftragen von weich in fest um und bildet eine Hülle um das Haar
- Diese schließt den Aufheller ein, wodurch das Produkt feucht bleibt und seine volle Leistung in dem Haar entfalten kann. Es werden keine Folien benötigt.

STUFEN AN AUF-HELLUNG	ENTWICKLER STÄRKE	MISCHUNGS-VERHÄLTNIS
Bis zu 3	6%	1:1,5- 1:2
Bis zu 5	9%	
Bis zu 7	12%	



## SZENARIO:

Meine Kundin wünscht sich einen natürlicheren blonden Freihand-Look statt klassischer Folienhighlights.



# ANTWORTE MIT EINEM SUN-KISSED LOOK

## SO GEHT'S:



### MISCHEN:

Mische BLONDME Bond Enforcing Premium Clay Lightener mit BLONDME Premium Developer 6%, 9% oder 12% in einem flexiblen Mischungsverhältnis zwischen 1:1,5 und 1:2,5

### EXTRA TIPP:

Verwende den Schneidekamm zum Vermischen



### ANWENDUNG & EINWIRKZEIT

- Auf trockenem Haar anwenden. Vor der Anwendung nicht shampooonieren.
- Die Blondierung unmittelbar nach dem Mischen auftragen
- In sichelförmigen Sektionen abteilen
- Streiche das Produkt gleichmäßig auf die Haaroberfläche auf, um ein bestmögliches Aufhellungsergebnis zu erzielen
- 20-45 Minuten einwirken lassen. Während der Einwirkzeit durch visuelle Kontrolle beobachten.
- Zusätzliche Wärmeeinwirkung wird nicht empfohlen

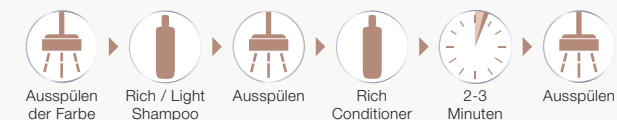


20 – 45 Minuten

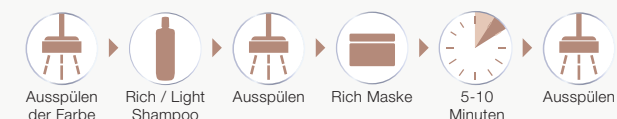


### AUFBAU VON FASERVERBINDUNGEN NACH DEM FARBSERVICE (siehe Seite 56 für detaillierte Informationen)

#### FÜR LEICHT BIS MITTELSTARK STRAPAZIERTES HAAR - Leichte, nährnde Pflegeserie



#### FÜR STARK STRAPAZIERTES HAAR - Intensive Tiefenpflege



### NUANCIERUNGSSERVICE

Schließe jeden BLONDME Aufhellungsservice mit einem Blonde Toning Service ab, um das perfekte Blond zu erzielen (siehe Seite 36 für detaillierte Informationen zu Sortiment und Anwendung).



# GUT ZU WISSEN

## BOND ENFORCING PREMIUM CLAY LIGHTENER



### ABGESCHRÄGTER PINSEL

- Einzigartige abgewinkelte Form für meisterhaften Produktauftrag
- Sanfte, aber feste Borsten für höchste Präzision

### BOARDS IN 2 GRÖSSEN

- Verbesserte Griff für einen besseren Halt
- Strukturierte Oberfläche zur Vermeidung von Tropfen
- Geschwungenes Design entsprechend der Form des Kopfes für eine präzisere Anwendung

## 3 TECHNIKEN 3 LOOKS



V - Natürlich verlaufende Ansätze erzeugen, für eine klassische Balayage

W- Natürlichen Effekt erzeugen

D- Diagonal arbeiten für Konturierung / Face-Framing

# TOP 5-TIPPS FÜR EINE PERFEKTE BALAYAGE

## VON GLOBAL BLONDME AMBASSADOR JACK HOWARD:

# 1

### SCHNEIDE ZUERST:

Man muss immer den natürlichen Fall des Haares berücksichtigen, um die schmeichelhaftesten Ergebnisse zu erzielen.

# 2

### SPANNUNG IST DER SCHLÜSSEL:

Halte die abgeteilte Strähne gut fest und trage genügend Produkt auf das Haar auf ohne es zu penetrieren.

# 3

### ANWENDUNG:

Das Produkt ausgehend von der Mitte zum Ansatz hin ausfedern und zu den Spitzen verteilen. Zu große Produktmenge am Ansatz kann zu ungleichmäßigen Ergebnissen führen.

# 4

### VISUELLE KONTROLLE

Tritt einen Schritt von deiner Arbeit zurück, um einen ganzheitlichen Überblick deiner Placements zu bekommen.

# 5

### STRATEGIE:

Schöne Farbe beginnt mit schön gepflegtem Haar; sprich mit allen Kunden über eine individuelle Langzeitpflege-Strategie.

# BOND ENFORCING BLONDE HI-LIGHTING

DIE HIGHLIGHTING-SERIE, DIE SOGAR AUF GEFÄRBTEM HAAR FUNKTIONIERT



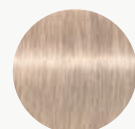
## VORTEILE:

- Mit integrierter Bonding Technologie zum Schutz der Haarfasern während des Aufhellungsprozesses für minimierten Haarbruch
- Bis zu 5 Stufen Aufhellung
- Zu verwenden auf natürlicher Ausgangsbasis 4 und heller oder gefärbtem Haar der Farbtiefe 6 und heller. Strähnenfarbe für Aufhellungen und Nuancierungen.

## ACHTUNG:

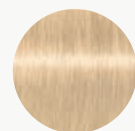
- Auf das trockene Haar auftragen
- Nicht auf hellblondem oder aufgehelltem Haar anwenden
- Nur für eine Anwendung ohne Kopfhautkontakt

## DIE NUANCEN:



### H-KÜHLES ROSÉ

Kühle Neutralisierung gegen Gelbstiche



### H-WARMES GOLD

Nuancierung eines warmen Goldtons

## SZENARIO:

Meine Kundin hat nicht so viel Zeit und wünscht sich ein paar schnelle, natürlich aussehende Highlights.

## SO GEHT'S:



### MISCHEN:

BLONDME Bond Enforcing Hi-Lighting immer mit einem BLONDME Premium Developer 12% im Verhältnis 1:1 mischen



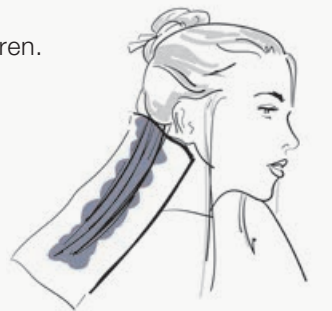
### ANWENDUNG & EINWIRKZEIT

Auf trockenem Haar anwenden. Vor der Anwendung nicht shampooonieren.

- Die Blondierung unmittelbar nach dem Mischen auftragen
- Achte darauf, dass die Größe Deiner Folie der Haarlänge entspricht und falte sie großzügig
- 45 Minuten einwirken lassen. Während der Einwirkzeit durch visuelle Kontrolle beobachten
- Zusätzliche Wärme wird nicht empfohlen
- Achte darauf, dass die Größe deiner Folie der Haarlänge entspricht und falte sie großzügig

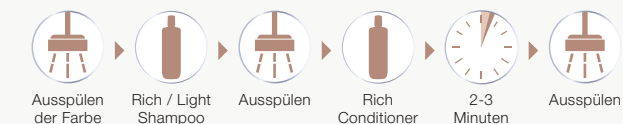


45 Minuten

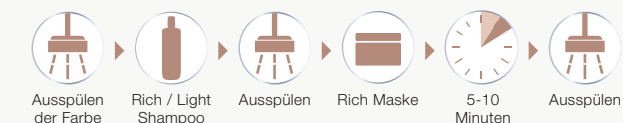


### AUFBAU VON FASERVERBINDUNGEN NACH DEM FARBSERVICE (siehe Seite 56 für detaillierte Informationen)

#### FÜR LEICHT BIS MITTELSTARK STRAPAZIERTES HAAR - Leichte, nährnde Pflegeserie



#### FÜR STARK STRAPAZIERTES HAAR - Intensive Tiefenpflege



### NUANCIERUNGSSERVICE

Als letzter Schliiff kann BLONDME Bond Enforcing Blonde Toning verwendet werden, um die Haarfarbe weiter zu verbessern (siehe Seite 36 für detaillierte Informationen zu Sortiment und Anwendung)



# BOND ENFORCING BLONDE TONING



## DIE NUANCIERUNGSSERIE FÜR PERFEKTES BLOND



### VORTEILE:

- Mit der Bond Enforcing Hydrolock Technologie für eine verbesserte Feuchtigkeitsversorgung und minimaler Haarschädigung
- Ammoniakfrei
- pH-neutrale Rezepturmischung zur Minimierung von zusätzlichen Haarschäden
- Pastel Toner: Vorab aufgehellte Grundlagen und Naturton 9 oder heller
- Deep Toner: Vorab aufgehellte dunklere Grundlagen und naturblonde Farbtiefen 5-8
- Vielseitige Konsistenz für Flaschen- und Pinselauftrag
- Perfekt ausgewogene Neutralisierung und eine anspruchsvolle Verstärkung der Farbrichtung!

### ACHTUNG:

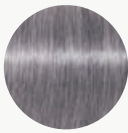
- Auf das handtuchtrockene Haar auftragen
- Mit und ohne Kopfhautkontakt
- Alle Blonde Toning-Nuancen sind untereinander mischbar
- Stelle sicher, dass der verwendete Farbton geeignet für die Haarbasis nach dem Aufhellungsprozess ist

## DIE NUANCEN:



### T-EIS-IRISÉ

Anti-Gelb-Effekt für kühle Töne mit dezent irisierender Nuance



### T-STAHLBLAU

arbeitet unterliegenden gelben und orangen Farbrichtungen entgegen



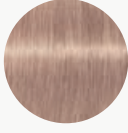
### T-EIS

für die sanfte Neutralisierung von leicht gelben Farbrichtungen



### T-SAND

Veredelung natürlicher, sandiger Farbrichtungen



### T- BISCUIT

Veredelung von Beigetönen mit einer dezent warmen Note



### T- MAHAGONIBRAUN

Veredelung für kühle Rosenholzreflexe



### T-STRAWBERRY

modische Pastellrot-Rosa-Effekte



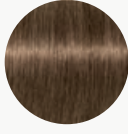
### T-LILA

auffällige Lilatöne



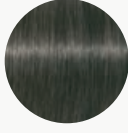
### DT- HELLE SCHOKOLADE

dezentes Braun mit einem Hauch Violett für Farbtiefen 7–9



### DT- NOUGAT

intensives, warmes Braun für Farbtiefen 6–8



### DT- GRANIT

intensive anthrazitgraue Farbrichtung für Farbtiefen 5–7



### DT- DUNKLES KASTANIENBRAUN

zarte, neutrale braune Farbrichtung für Farbtiefen 5–7

## GEEIGNETE AUSGANGSBASIS

Basis	Pastel Toning								Deep Toning			
	Eis-Irisé	Stahlblau	Eis	Sand	Biscuit	Mahagoni-braun	Strawberry	Lila	Helle Schokolade	Nougat	Granit	Dunkles Kastanien-braun
10	+++	+++	++	++	++	+++	+++	+++				
9	++	++	+	+	+	++	++	++	+++			
8	+	+				+	+	+	++	+++		
7									+	++	+++	+++
6										+	++	++
5											+	+

+ Dezent ++ Ideal +++ Intensiv

## AUSGANGSBASIS & UNTERLIEGENDE PIGMENTE

Farbtiefe Ultra Blond 10		Sanftes Gelb
Farbtiefe Extra Hellblond 9		Gelb
Farbtiefe Hellblond 8		Gelb-Orange
Farbtiefe Mittelblond 7		Orange-Gelb
Farbtiefe Dunkelblond 6		Orange
Farbtiefe Hellbraun 5		Orange-Rot



### SZENARIO:

Meine Kundin wünscht sich eine personalisierte, anspruchsvolle Intensivierung ihres Blondtons im Zuge eines Aufhellungsservices oder einer Blondtonauffrischung.

# ANTWORTE MIT EINEM DUSTED LOOK

## SO GEHT'S:



### MISCHEN:

BLONDME Bond Enforcing  
Blonde Toning immer mit einem  
BLONDME Premium Developer 2% im Verhältnis 1:1 mischen



### ANWENDUNG & EINWIRKZEIT

Auf handtuchtrockenem, gewaschenen und gepflegten Haar auftragen

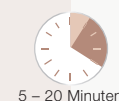
- Die Blondierung unmittelbar nach dem Mischen auftragen

#### Am Waschbecken:

- Verwende die Applikatorflasche für eine schnelle, effiziente Globalanwendung

#### Am Bedienplatz:

- Verwende einen Pinsel für präzises Auftragen oder auf einer ungleichmäßigen Basis
- 5 bis 20 Minuten einwirken lassen.
- Zwischendurch durch visuelle Kontrolle beobachten.



5 – 20 Minuten



Veredelung  
bis zu 5 Minuten



Auffrischen  
bis zu 10 Minuten



Ausgleichen  
bis zu 20 Minuten

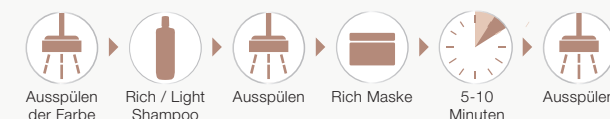


### AUFBAU VON FASERVERBINDUNGEN NACH DEM FARBSERVICE (siehe Seite 56 für detaillierte Informationen)

#### FÜR LEICHT BIS MITTELSTARK STRAPAZIERTES HAAR - Leichte, nährnde Pflegeserie



#### FÜR STARK STRAPAZIERTES HAAR - Intensive Tiefenpflege



### EXPERTENTIPPS:

- 1. Optimale Neutralisierung:** Trage BLONDME Blonde Toning zuerst auf die wärmsten Bereiche auf und lasse es 5-10 Minuten einwirken. Fahre anschließend mit dem Rest des Haares fort und lasse es weitere 5-10 Minuten einwirken. Zwischendurch visuell überprüfen.
- 2. Das Verblenden in Längen & Spitzen:** Mit der ersten Mischung am Ansatz beginnen, 5-10 Minuten einwirken lassen. Mit der zweiten Mischung auf dem Rest des Haares fortfahren und sanft verblenden. Weitere 5-10 Minuten einwirken lassen. Zwischendurch visuell überprüfen.
- 3. Farbintensität abschwächen:** Mische mit den BLONDME Blonde Toning Nuancen Eis (kühle Farbrichtung) oder Sand (warm Farbrichtung) je nach gewünschtem Ergebnis.



# BLEACH & TONE

MIT TONER ADDITIV BEREITS BEI DER AUFHELLUNG  
NUANCIEREN



### VORTEILE:

- Geeignet für Farbtiefen 3 bis 7
- BLONDME Bond Enforcing Premium Lightener 9+ ermöglicht eine Aufhellung von bis zu 8 Stufen, wenn Bleach & Tone hinzugefügt wurde
- Zusatzwirkstoff für Aufhellung und Nuancierung in einem Schritt, zu verwenden zusammen mit dem BLONDME Bond Enforcing Premium Lightener 9+

### ACHTUNG:

- Mit und ohne Kopfhautkontakt
- Flexible Mischungsverhältnisse für spezifische Nuancierungseffekte
- Der Intense Mix ermöglicht sowohl eine starke Neutralisation auf dunklem Haar als auch das Kreieren intensiver Cendré- oder Pastelltöne auf hellen Farbtiefen
- Soft Mix für weichere Neutralisierungen um natürliche Blondtöne auf hellen Farbtiefen zu kreieren.

### DIE NUANCEN:



#### B-COOL ADDITIV

Neutralisiert entstehende Orange-Gelb- und Goldtöne selbst bei dunklem Haar



#### B-ROSÉ ADDITIV

Neutralisiert einen Teil der entstehenden warmen/sanft-gelben Untertöne und kreiert eine rosé-farbenen Pastellnuancierung

### MISCHEN

#### INTENSE MIX

Für Farbtiefe 4 und dunkler oder für intensive Trend-Pastelleffekte bei Farbtiefe 6 und heller

Farb- tiefe	Bond Enforcing Premium Lightener 9+	mit Kopfhautkontakt		ohne Kopfhautkontakt	
		Bleach & Tone Additiv	Premium Developer	Bleach & Tone Additiv	Premium Developer
6-7	35 g	5 ml	65 ml, 2% oder 6%	10 ml	60 ml, 2% oder 6%
5		10 ml	60 ml, 6%	15 ml	55 ml, 9%
4					
3		-	-	15 ml	55 ml, 12%

#### SOFT MIX

Für sanfte Blond-Nuancierungseffekte bei mittleren bis hellen Farbtiefen 5 und heller

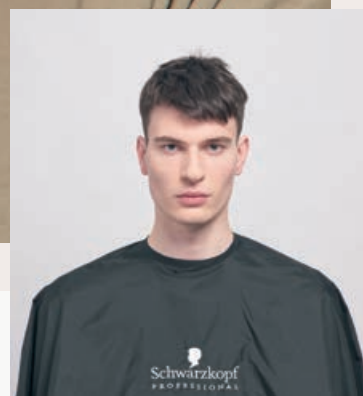
Farb- tiefe	Bond Enforcing Premium Lightener 9+	mit Kopfhautkontakt		ohne Kopfhautkontakt	
		Bleach & Tone Additiv	Premium Developer	Bleach & Tone Additiv	Premium Developer
6-7	35 g	1 ml	69 ml, 2% oder 6%	5 ml	65 ml, 2% oder 6%
5		5 ml	65 ml, 9%	10 ml	60 ml, 9%
4					
3		-	-	10 ml	60 ml, 12%





### SZENARIO:

Ich erwarte einen eher warmen Unterton nach der Aufhellung basierend auf dem Haar meines Kunden und kann dem bereits während des Aufhellungsprozesses mit einem Rosé oder einem kühlen, neutralisierenden Farbton entgegen wirken.



# ANTWORTE MIT EINEM CLEAR LOOK

## SO GEHT'S:



### MISCHEN:

BLONDME Bleach & Tone + BLONDME Bond Enforcing Premium Lightener 9+ und BLONDME Premium Developer 2%, 6% oder 9% (nur bei Anwendung ohne Kopfhautkontakt), bis die Konsistenz gleichmäßig ist

- Schaue das Mischungsverhältnis für Dein gewünschtes Ergebnis auf der Mischtable nach



### ANWENDUNG & EINWIRKZEIT

- Auf trockenem Haar anwenden. Vor der Anwendung nicht shampooonieren.
- Die Blondierung unmittelbar nach dem Mischen auftragen
- 20 bis 60 Minuten einwirken lassen.
- Siehe Seite 24 für detaillierte Informationen zum Auftragen der Aufheller



20 – 60 Minuten



### NACH DEM COOL TONING SERVICE

(siehe Seite 64 für detaillierte Informationen)



### NUANCIERUNGSSERVICE

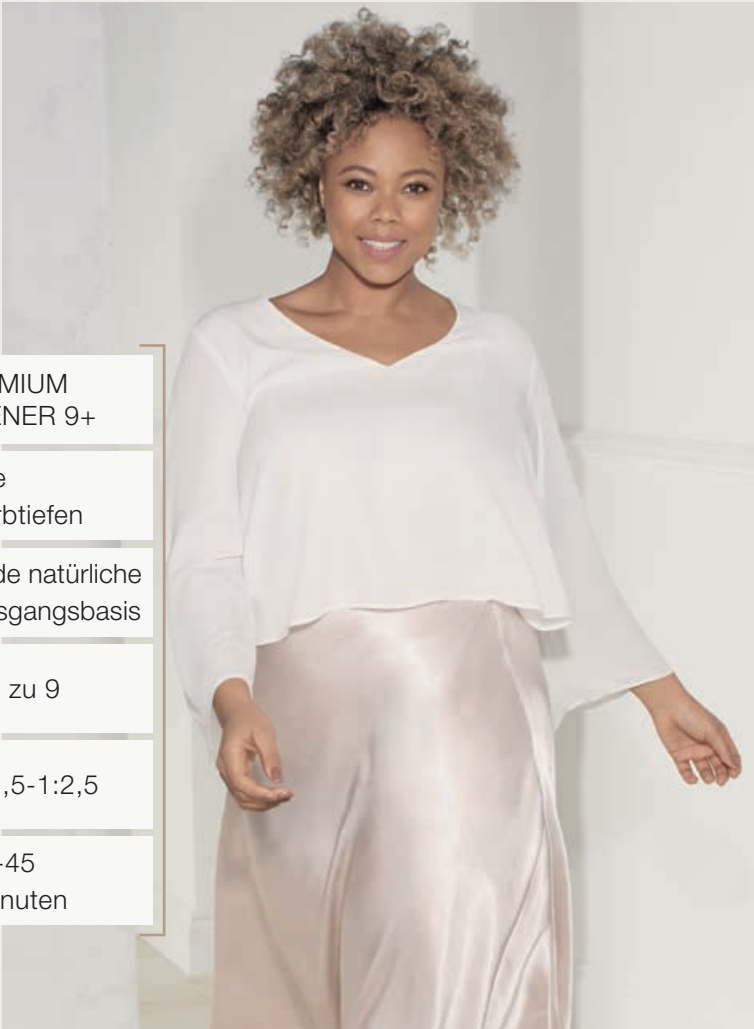
Werte die Längen und Spitzen, abhängig vom gewünschten Endergebnis, mit dem empfohlenen BLONDME Toning Service auf (siehe Seite 36 für detaillierte Informationen zu Sortiment und Anwendung).



# GUT ZU WISSEN

## LIFTING VS. PREMIUM LIGHTENER 9+

	BLONDE LIFTING	PREMIUM LIGHTENER 9+
Für Naturhaar geeignet?	✓ Farbtiefen 6 bis 8	✓ Alle Farbtiefen
Geeignet für bereits gefärbtes Haar?	✗ Nein	✓ Jede natürliche Ausgangsbasis
Stufen an Aufhellung	⬆ Bis zu 5	⬆ Bis zu 9
Mischungsverhältnis	🧴 1:1	🧴 1:1,5-1:2,5
Einwirkzeit	🕒 30-45 Minuten	🕒 20-45 Minuten



## PREMIUM LIGHTENER 9+ VS. PREMIUM CLAY LIGHTENER

	PREMIUM LIGHTENER 9+	PREMIUM CLAY LIGHTENER
Haupttechnologie	Bond Enforcing Technologie	Bond Enforcing Technologie Soft-to-Solid-Formulierung
Hauptvorteile	Bildet neue Faserverbindungen im Haar, staubfrei, fortschrittliche Neutralisierung	Bildet neue Faserverbindungen im Haar, hochpräzise, einzigartige Soft-to-Solid-Formulierung, Staub reduziert
Stufen an Aufhellung	⬆ Bis zu 9	⬆ Bis zu 7
Geeignete Ausgangsfarbtiefen	👤 Alle	👤 3 bis 8
Mischungsverhältnis	🧴 1:1,5 bis 1:2,5	🧴 1:1,5 bis 1:2
Entwicklerstärke	🧴 Premium Developer 2%, 6%, 9%. Kein Kopfhautkontakt!	🧴 Premium Developer 6%, 9%, 12%
Anwendung	🧴 Globalanwendung, Folie	🧴 Freihandtechniken

## FOLIEN VS. FREIHAND

	FOLIEN	FREIHAND
Farbergebnis	🧴 Gestrahnt	🧴 Natürlich
Einwirkzeit	🕒 45-60 Minuten	🕒 20-45 Minuten
Stufen an Aufhellung	⬆ Bis zu 9	⬆ Bis zu 7
Geeignete Ausgangsfarbtiefen:	👤 ALLE	👤 3 bis 8
Effekt beim Nachwachsen:	Relativ hart	Weich und natürlich





W  
G  
E  
F  
P



# BLONDME PFLEGESORTIMENT

UNTERSTÜTZT VON



PFLEGE FÜR ZUHAUSE

## ALL BLONDES



Seite 52

### LIGHT

Leichte, nährnde Pflegeserie für normales bis feines blondes Haar

- SHAMPOO - 300 ML
- SPRAY CONDITIONER - 200 ML
- MASKE - 200 ML



Seite 54

### RICH

Intensive Tiefenpflege für normales bis widerspenstiges blondes Haar

- SHAMPOO - 300 ML
- CONDITIONER - 250 ML
- MASKE - 200 ML



Seite 58

### DETOX

Tiefenreinigende Pflegeserie für alle Haartypen

- SHAMPOO - 300 ML
- MASKE - 200 ML

IM SALON



Seite 52

### LIGHT

Leichte, nährnde Pflegeserie für normales bis feines blondes Haar

- SHAMPOO - 1000 ML



Seite 54

### RICH

Intensive Tiefenpflege für normales bis widerspenstiges blondes Haar

- SHAMPOO - 1000 ML
- CONDITIONER - 1000 ML
- MASKE - 500 ML



Seite 58

### DETOX

Tiefenreinigende Pflegeserie für alle Haartypen

- SHAMPOO - 1000 ML
- MASKE - 500 ML
- VITAMIN C SHOTS - 5X5G

## COOL BLONDES



Seite 62

### NEUTRALIZING

Kühl pigmentierte, neutralisierende Pflegeserie für alle Haartypen

- SHAMPOO - 300 ML
- SPRAY CONDITIONER - 150 ML
- MASKE - 200 ML



Seite 62

### NEUTRALIZING

Kühl pigmentierte, neutralisierende Pflegeserie für alle Haartypen

- SHAMPOO - 1000 ML

## BLONDE WONDERS



Seite 66

Perfekte Resultate für alle Haartypen

- RESTORING BALM - 75 ML
- GLAZE MIST - 150 ML

# NEUE PROTEINKOMPLEXE

Proteine sind dafür bekannt, poröse Stellen in der Schuppenschicht, die von schädigenden Umwelteinflüssen verursacht wurden, aufzufüllen und zusätzlichen Schutz zu bieten.

Die einzelnen BLONDME Pflegereihen wurden mit einem von vier auf Proteinen basierenden Komplexen entwickelt und ist auf die individuellen Bedürfnisse jedes einzelnen blondenHaartypen abgestimmt.



## **LIGHT SERIE** PROTEINKOMPLEX AUS MAULBEERSEIDE

- Bekannt für seine feuchtigkeitsbindenden Eigenschaften, die die Haarfasern pflegen, ohne das Haar zu beschweren
- Verleiht dem Haar Glanz, Geschmeidigkeit und Kämmbarkeit
- Bietet statische Kontrolle zur Minimierung von Frizz



## **RICH SERIE** MIT PROTEINKOMPLEX AUS KASCHMIR

- Bekannt für seine stark feuchtigkeitsbindenden Eigenschaften, die eine tiefgehende Strukturverbesserung der Haarfasern ermöglichen
- Dringt in die Schuppenschicht ein und hilft, Haarbruch und Spliss zu verhindern



## **DETOX MASKE** MIT PROTEINKOMPLEX AUS NORDISCHER BAUMWOLLE

- Bekannt für sein sanftes und angenehmes Gefühl auf der Haut
- Kombiniert mit hydrolysiertem Sojaprotein hilft es, die Haarfasern zu beruhigen und zu schützen



## **NEUTRALIZING SERIE** MIT PROTEINKOMPLEX AUS SAMTBLUME

- Bekannt für seine beruhigenden und adstringierenden Eigenschaften in der Hautpflege
- Macht das Haar glatt und weich



# ALL BLONDES LIGHT SERIE



Die **ALL BLONDES Light Pflegeserie** mit 3D Bond Creation Technologie und Proteinkomplex aus Kaschmir repariert die inneren Faserverbindungen von feinem bis normalem blonden Haar. Das Haar fühlt sich besser gepflegt und bis zu 85% stärker an

## WAS BRAUCHT NORMALES BIS FEINES BLONDES HAAR?

- Pflege, die das Haar nicht beschwert
- Versiegelung poröser Bereiche
- Kräftigung und Elastizität
- Antistatische Wirkung



### LIGHT SHAMPOO

- Reinigt sanft, ohne zu beschweren
- Baut die innere Haarstruktur wieder auf
- Verleiht Fülle und schützt vor statischer Wirkung
- Die Formulierung mit Panthenol macht das Haar geschmeidig und schenkt ihm einen gesunden Glanz

Kräftigt die innere Haarstruktur um bis zu 85%

Verleiht dem Haar bis zu 99% mehr Volumen



### LIGHT SPRAY CONDITIONER

- Entwirrt umgehend das Haar und verbessert die Kämmbarkeit
- Spendet dem Haar Feuchtigkeit und verhindert ein trockenes Haargefühl
- Die Formulierung mit Panthenol kräftigt das Haar und erhöht seine Elastizität
- Macht das Haar geschmeidig und gibt ihm einen gesundaussehenden Glanz

Kräftigt die innere Haarstruktur um bis zu 95%\*



### LIGHT MASK

- Nährt intensiv, ohne zu beschweren
- Verbessert die Kämmbarkeit und Elastizität
- Verleiht dem Haar Stabilität und Kontrolle, und schützt vor Schäden durch Föhnhitze
- Mit Panthenol, macht das Haar geschmeidig und gibt gesunden Glanz

Kräftigt die innere Haarstruktur um bis zu 90%\*

Für bis zu 100% mehr sofortiges Volumen\*

\*In Kombination mit dem ALL BLONDES Light Shampoo 53

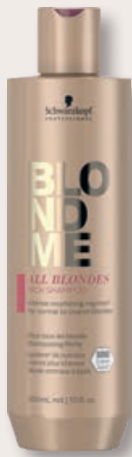
# ALL BLONDES RICH SERIE



Die **ALL BLONDES Rich Pflegeserie** mit 3D Bond Creation Technologie und Kaschmir-Proteinkomplex restauriert und repariert die inneren Faserverbindungen von mittlerem bis widerspenstigem blonden Haar. Das Haar fühlt sich besser gepflegt und bis zu 85% kräftiger an.

## WAS BRAUCHT NORMALES BIS WIDERSPENSTIGES BLONDES HAAR?

- Intensive Pflege
- Regeneration und Versiegelung poröser Bereiche
- Stärke und Geschmeidigkeit
- Kämmbarkeit und Glanz



### RICH SHAMPOO

- Reinigt sanft und pflegt zugleich
- Baut die innere Haarstruktur wieder auf und revitalisiert innere Faserverbindungen
- Glättet die Haaroberfläche
- Macht das Haar geschmeidig und gibt gesunden Glanz

Kräftigt die innere Haarstruktur um bis zu 85%



### RICH CONDITIONER

- Entwirrt das Haar sofort
- Hilft, die Oberfläche poröser blonder Haare zu glätten und zu versiegeln
- Kräftigt das Haar und erhöht seine Elastizität
- Die Formulierung mit Marulaöl verhilft dem Haar zu brilliantem Glanz

Kräftigt die innere Haarstruktur um bis zu 90%\*



### RICH MASKE

- Nährt intensiv und dringt tief in die geschädigte innere Haarstruktur ein
- Baut die innere und äußere Haarstruktur wieder auf
- Verleiht Geschmeidigkeit und Kraft
- Die Formulierung mit Marula-Öl glättet die Haaroberfläche und verleiht dem Haar einen gesund aussehenden Glanz

Kräftigt die innere Haarstruktur um bis zu 93%\*



\*in Kombination mit dem ALL BLONDES Rich Shampoo



# ALL BLONDES RICH & LIGHT SERIEN

DIE LÖSUNG FÜR MAKELLOSES BLOND

## SZENARIO 1: DAS TREATMENT NACH DEM FÄRBEN

Ich habe gerade einen Farbservice mit einer globalen Aufhellung, Highlifting, Ansatzauffrischung oder Ansatzverblendung durchgeführt und suche nach Pflegeservices, die helfen, die Haarstruktur zu stabilisieren und neue Faserverbindungen aufzubauen.

LÖSUNG: AUFBAU VON FASERBINDUNGEN

## SO GEHT‘S:

FÜR WENIG BIS MITTELSTARK

STRAPAZIERTES HAAR:

**SERVICE:** AUFBAU VON FASERVERBINDUNGEN -  
LEICHTES NÄHRENDES TREATMENT

**PRODUKT-  
WAHL**



**ALL BLONDES**

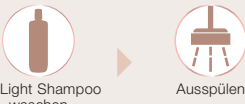
- Rich oder Light Shampoo
- Rich Conditioner

**IM SALON**

**ZUHAUSE**

Biete Deinen Kunden zwei verschiedene Optionen an, für eine maßgeschneiderte Pflegeerfahrung Zuhause.

**Option 1:**



**Option 2:**



Bei Bedarf mit BLONDME  
Toning Service abschließen

FÜR STARK STRAPAZIERTES HAAR:

**SERVICE:** VON FASERVERBINDUNGEN-  
INTENSIVES NÄHRENDES TREATMENT

**PRODUKT-  
WAHL**



**ALL BLONDES**

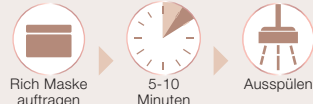
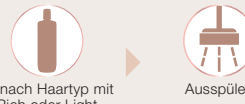
- Rich oder Light Shampoo
- Rich Maske

**IM SALON**

**ZUHAUSE**

Biete Deinen Kunden zwei verschiedene Optionen an, für eine maßgeschneiderte Pflegeerfahrung Zuhause.

**Option 1:**



**Option 2:**



Bei Bedarf mit BLONDME  
Toning Service abschließen

## SZENARIO 2: ZWISCHEN FARBSERVICES

Ich möchte meinen Kunden, die zwischen den Farbterminen kommen, zusätzliche Pflegeservices anbieten, die helfen, ihre Haargesundheit zu erhalten, indem sie die Faserverbindungen pflegen und stärken.

LÖSUNG: AUFBAU VON FASERBINDUNGEN

**SERVICE:** PFLEGE DER HAARSTRUKTUR

**PRODUKT-  
WAHL**



**ALL BLONDES**

- Rich oder Light Serie

**BLONDE WONDERS**

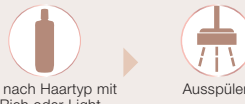
- Glaze Mist

**IM SALON**

**ZUHAUSE**

Biete Deinen Kunden zwei verschiedene Optionen an, für eine maßgeschneiderte Pflegeerfahrung Zuhause.

**Option 1:**



**Möglichkeit:**



Bei Bedarf mit BLONDME  
Toning Service abschließen

### EXPERTENTIPP:

Um Dein Angebot aufzuwerten und ein besseres Feeling zu schaffen, trage die Maske am Bedienplatz auf, anstatt am Waschbecken, und bedecke den Kopf mit einem warmen Handtuch.



# ALL BLONDES DETOX SERIE



Die **ALL BLONDES Detox Serie** mit 3D Bond Creation Technologie und Proteinkomplex aus nordischer Baumwolle baut die Faserverbindungen im Haar wieder auf und reinigt alle blonden Haartypen gründlich. Formuliert mit hydrolysiertem Sojaprotein und Moringasamen-Extrakt frischt sie stumpfes und gelbstichiges Haar auf.

## WODURCH WERDEN BLONDE FARBERGEBNISSE NEGATIV BEEINFLUSST?

Äußere Einflüsse, zum Beispiel Umweltfaktoren wie Verschmutzung, Klimaanlage und Heizungsluft können sich auf das Haar auswirken, aber auch die Kopfhaut aus der Balance bringen und somit die Poren verstopfen.



## DETOX SHAMPOO

- Reinigt sanft und entfernt Verunreinigungen (Staub, metallische Verunreinigungen und Schadstoffe aus der Luft)\* sowie andere Rückstände (Stylingprodukte)
- Verleiht ein gesundes und strahlendes Blond

Kräftigt die innere Haarstruktur um bis zu 95%\*



## DETOX MASKE

- Entfernt sanft Verunreinigungen (Staub, metallische Verunreinigungen und Schadstoffe aus der Luft\*\*)
- Hilft, die Poren zu reinigen und hinterlässt ein sauberes Gefühl
- Applikation auf Haar und Kopfhaut

Das Haar wird genährt und zum Strahlen gebracht\*\*



## VITAMIN C SHOT

- Spült die in hartem Wasser vorhandenen Mineralien und andere Rückstände einfach weg\*
- Entfernt angelagerte Ionen, die auf hellem Haar oder Blond, unerwünschte blaue und grüne Farbstiche erzeugen können
- Das Haar erscheint sichtbar strahlender\*

Das Haar erscheint sichtbar strahlender\*



\*in Kombination mit der ALL BLONDES Detox Maske

\*\*in Kombination mit dem ALL BLONDES Detox Shampoo

\*\*\*in Kombination mit dem ALL BLONDES Detox Shot



# ALL BLONDES DETOX SERIE

DIE LÖSUNG FÜR SANFTE AUFFRISCHUNG UND AUFHELLUNG VON  
BLONDEM HAAR

## SZENARIO 1: VOR/NACH DEM FÄRBen

Ich suche nach einer schnellen Lösung,  
um die Längen und Spitzen meiner  
Kunden aufzufrischen und aufzuhellen  
und sie gleichzeitig zu pflegen.

**LÖSUNG: INTENSIVER AUFFRISCHUNGSSERVICE**

## SZENARIO 2: ZWISCHEN FARBSERVICES

Ich suche nach einer Möglichkeit,  
meine Services aufzuwerten und  
meinen Kunden ein Spa-Erlebnis  
für Haar und Kopfhaut zu bieten.

**LÖSUNG: DETOXIFYING SERVICE**

## EXPERTENTIPP:

Keine Zeit, komplett zu färben, aber du brauchst  
eine schnelle Lösung, um die Längen und Spitzen  
neu zu beleben?

**LÖSUNG: EXPRESSAUFFRISCHUNGSSERVICE**

Bei diesem 5-minütigen Service werden  
abgelagerte Ionen und Rückstände von  
kalkhaltigem, hartem Wasser entfernt -  
für ein leuchtendes Blond.

## SO GEHT'S:

### SERVICE: INTENSIVAUFFRISCHUNG

#### PRODUKT- WAHL



#### ALL BLONDES

- Detox Shampoo
- Detox Maske mit Vitamin C Shot

#### IM SALON

#### ZUHAUSE

Biete Deinen Kunden zwei verschiedene  
Optionen an, für eine maßgeschneiderte  
Pflegeerfahrung Zuhause.

##### Option 1:



##### Option 2:



### SERVICE: DETOXIFYING

#### PRODUKT- WAHL



#### ALL BLONDES

- Detox Shampoo
- Detox Maske

#### IM SALON

#### ZUHAUSE

Biete Deinen Kunden zwei verschiedene  
Optionen an, für eine maßgeschneiderte  
Pflegeerfahrung Zuhause.

##### Option 1:



##### Option 2:



### SERVICE: EXPRESSAUFFRISCHUNG

#### PRODUKT- WAHL



#### ALL BLONDES

- Vitamin C Shot
- Detox Shampoo

#### IM SALON

##### SCHRITT 1



##### SCHRITT 2



##### SCHRITT 3



# COOL BLONDES NEUTRALIZING SERIE



Die **Cool Blondes Neutralizing Serie** mit der 3D Bond Creation Technologie\* hilft beim Aufbau neuer Faserverbindungen. Die Formulierung mit kühlen Anti-Gelb Pigmenten hilft, warme Farbrichtungen zu entfernen und gelbe Untertöne zu neutralisieren.

## WAS BRAUCHT KÜHLES BLONDES HAAR?

- Neutralisierung gelber Untertöne
- Auffrischen und Veredelung von kühlen Farbrichtungen
- Kräftigung und Geschmeidigkeit



## NEUTRALIZING SHAMPOO

- Reinigt sanft und pflegt besonders empfindliches aufgehelltes und gefärbtes Haar
- Hilft, gelbe Untertöne zu neutralisieren, ohne die Haarfarbe zu verändern
- Bietet zielgenaue Abstufung der kühlen Pigmente für den Erhalt einer frischen kühlen Nuancierung für ein klareres, schöneres Blond
- Für ein glattes Haargefühl und ein leuchtendes Blond

Kräftigt die innere Haarstruktur um bis zu 90%\*



## NEUTRALIZING SPRAY CONDITIONER

- Liefert kühle Pigmente, die helfen, gelbe Untertöne zu neutralisieren oder kühle Töne zu verstärken
- Verbessert die Kämmbarkeit, sodass das Haar sich leichter entwirren lässt
- Spendet dem Haar Stärke und Feuchtigkeit, sodass es gesund und glänzend aussieht
- Enthält feuchtigkeitsspendendes Panthenol um den natürlichen Wassergehalt der Haarstruktur zu stärken
- Mit UV-Filter



## NEUTRALIZING MASKE

- Repariert die innere Haarstruktur ohne das Haar zu beschweren
- Verbessert die Kämmbarkeit von porösem Haar und hilft es zu entwirren
- Liefert kühle Pigmente zur Erhaltung, Auffrischung und Anreicherung blonder Farbrichtungen
- Neutralisiert alle Blondtöne, die dazu neigen, warm zu werden
- Hellt blondes Haar optisch auf

Kräftigt die innere Haarstruktur um bis zu 90%\*\*

\*in Kombination mit der Cool Blondes Neutralizing Maske  
\*\*in Kombination mit dem Cool Blondes Neutralizing Shampoo



# COOL BLONDES NEUTRALIZING PFLEGE

SERVICES FÜR GLAMOURÖSEN GLANZ UND EINEM  
HAUCH VON FARBE

**SZENARIO 1:  
DAS TREATMENT NACH DEM FÄRZEN**

Das blonde Haar meiner Kunden zeigt nach einer Weile gelbliche/goldene Untertöne. Ich bin auf der Suche nach dem besten Weg, das Blond wieder perfekt aussehen zu lassen.

**SERVICE: KÜHLE NUANCIERUNG**

**SZENARIO 2:  
ZWISCHEN DEN FARBSERVICES**

Ich möchte meinen Kunden, die zwischen den Farbservices kommen, zusätzliche spezielle Pflegedienste anbieten, die ihre kühlen Blondtöne erhalten, auffrischen oder anreichern.

**LÖSUNG: PFLEGE DER KÜHLEN NUANCIERUNG**

## SO GEHT'S:

**SERVICE: KÜHLE NUANCIERUNG**

**PRODUKT-  
WAHL**



**COOL BLONDES**

- Neutralizing Shampoo
- Neutralizing Spray Conditioner
- Neutralizing Maske

**IM SALON**

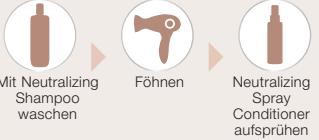
**ZUHAUSE**

Biete Deinen Kunden drei verschiedene Optionen an, für eine maßgeschneiderte Pflegeerfahrung Zuhause.

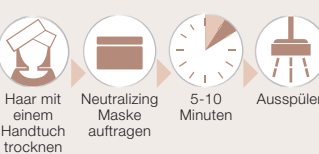
**Option 1:**



**Option 2:**



**Option 3:**



**SERVICE: ERHALT DER KÜHLEN NUANCIERUNG**

**PRODUKT-  
WAHL**



**ALL BLONDES**

- Vitamin C Shot
- + 100 ml warmes Wasser

**COOL BLONDES**

- Neutralizing Shampoo
- Neutralizing Spray Conditioner
- Neutralizing Maske

**IM SALON**

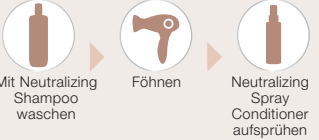
**ZUHAUSE**

Biete Deinen Kunden drei verschiedene Optionen an, für eine maßgeschneiderte Pflegeerfahrung Zuhause.

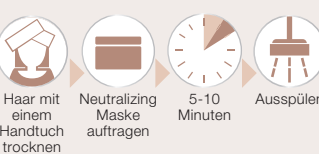
**Option 1:**



**Option 2:**



**Option 3:**



# BLONDME BLONDE WONDERS



Die **Blonde Wonders Serie** mit 3D Bonding Technologie rekonstruiert und repariert die inneren Faserverbindungen im Haar, während sie jeden Blondton perfektioniert.

## WAS MÜSSEN FINISH-PRODUKTE FÜR BLONDES HAAR LEISTEN?

- Langanhaltenden Glanz
- Schutz vor äußeren aggressiven Einflüssen
- Geschmeidigkeit



## RESTORING BALM

- Bis zu 24 Std. Anti-Frizz-Effekt
- Schützt vor Hitze (bis zu 210°) bei Anwendung auf trockenem Haar
- Kräftigt die innere Haarstruktur um bis zu 95%\*
- Das Haar wird weich und geschmeidig
- Mit UV-Filter

Versiegelung von Spliss bis zu 90%



## GLAZE MIST

- Bildet einen schützenden Überzug, der die Haaroberfläche versiegelt und vor schädigenden Umwelteinflüssen schützt
- Mit UV-Filter

Für bis zu 150% mehr sofortigen Glanz \*\*

\*in Verbindung mit dem ALL BLONDES Rich Shampoo  
\*\* vs. Haar mit natürlichem Sebum





SEMINARS

# MAXIMIERE DAS BLONDSERVICE BUSINESS POTENZIAL DEINES SALONS



**1** **WERBE FÜR**  
DAS BLOND-ERLEBNIS  
IN DEINEM SALON

**2** **POSITIONIERE**  
DEINEN SALON ALS  
BLONDEXPERTEN

**3** **VERKAUFE**  
BLOND-SERVICES &  
STELLE ERGÄNZENDE  
ZUSATZSERVICES VOR

**4** **BOOSTE**  
DEIN BUSINESS MIT  
PRODUKT-  
EMPFEHLUNGEN

**5** **GEWINNE**  
AUF SOCIAL MEDIA

1

## GEWINNE NEUE KUNDEN FÜR DEINEN SALON

Ziehe neue Kunden in Deinen Salon und inspiriere bestehende Kunden mit tollen BLONDME Looks und Services.



Poster-Set



Lookbook

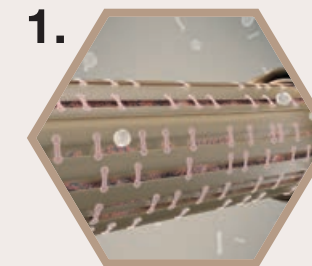
2

## POSITIONIERE DEINEN SALON ALS BLOND EXPERTE

Schaffe ein zuverlässiges Servicelevel für Deine blonden Kunden indem Du BLONDME in den Mittelpunkt stellst, als einzige Marke, die sich voll & ganz blondem Haar widmet.

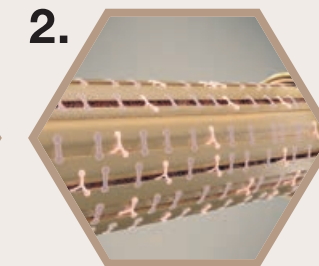
Die Umsetzung der 3 Schritte des Advanced Bonding-Systems um ikonische Blondergebnisse zu garantieren.

1.



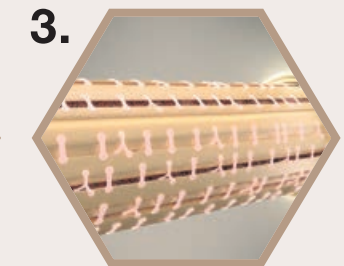
Schutz der Faserverbindungen  
während des Farbservices

2.



Aufbau der Faserverbindungen  
nach dem Farbservice

3.



Pflege der Faserverbindungen  
Zuhause

Vergiss nicht, Deinen Kunden die Vorteile des Advanced Bonding-System in den richtigen Worten zu erklären:

### Farbservice (Bond Protection) - Was ist die Bond Enforcing Technologie und was bewirkt sie?

Die Bond Enforcing Technologie wird dazu beitragen, das Haar während des Blondiervorgangs zu schützen; sie minimiert Haarbruch und erhält gleichzeitig die Stärke und Elastizität des Haares.

### Pflegeservice (Bond Creation) - Was ist die 3D Bond Creation Technologie und was bewirkt sie?

Die 3D Bond Creation Technologie hilft, neue Faserverbindungen zu schaffen und und sie gleichzeitig zu stärken - für stärkeres Haar das weniger anfällig für Bruch ist.



# 3 BLONDLOOKS VERKAUFEN & ERGÄNZEND ZUSATZSERVICES VORSTELLEN

Erwecke das BLONDME-Erlebnis zum Leben, indem Du BLONDME Backbar-Produkte vor Deinen Kunden einsetzt. Erkläre die Bond Enforcing Technologie und die Vorteile der einzelnen Produkte während der Anwendung. Es ist ein einfacher Weg, um das Gespräch auf zusätzliche Services und den Verkauf von Pflegeprodukten für zuhause zu lenken, um so den Gewinn zu erhöhen.

## SUN-KISSED LOOK

Preis:  Zeit: 

### SERVICE-SCHRITTE:

Freihand & Highlighting + BOND CREATION-Treatment im Salon + ALL BLONDES Rich/Light/Detox Serie (je nach Haartyp und Bedarf)

### VERKAUFE DEN LOOK

Verweise auf den weltweit bekannten Make-up-Trend der Konturierung, um den Service vorzustellen und um hervorzuheben, dass es sich hierbei um ein 100% maßgeschneidertes Farbergebnis handelt, das buchstäblich auf die einzigartige Gesichtsstruktur, die Gesichtszüge und den Hautton abgestimmt ist.

### WIE KÖNNEN ERGÄNZENDE SERVICES EINBEZOGEN WERDEN?

Warte nicht darauf, dass Deine Kunden erst für den nächsten Blond-Service in den Salon zurück kommen. Sobald der Service abgeschlossen ist, buche den Kunden bereits für einen neuen Besuch ein: in 3-4 Wochen für eine Express- Auffrischung (siehe Seite 61 für mehr Informationen).

## WHITE BLENDING LOOK

Preis:  Zeit: 

### SERVICE-SCHRITTE:

Ansatzauffrischung (Weißabdeckung) + Intensiv-Auffrischung im Salon + ALL BLONDES Rich/Light/Detox Serie (je nach Haartyp und Bedarf)

### VERKAUFE DEN LOOK

Erkläre den Kunden, dass sie nicht auf ihre natürlich blond aussehende Farbe verzichten müssen, um weißes Haar abzudecken. Der nachgewachsene Ansatz wird in einem Schritt aufgehellt und nuanciert. Für ein insgesamt gleichmäßig blondes Ergebnis, erkläre Deinen Kunden, dass du die Längen und Spitzen mit einer schnellen Lösung auffrischst, die die Haare pflegt und gleichzeitig aufhellt.

### WIE KÖNNEN ERGÄNZENDE SERVICES EINBEZOGEN WERDEN?

Warte nicht darauf, dass Deine Kunden erst für die nächste Ansatznachfärbung in den Salon zurück kommen. Empfehle Deinen Kunden direkt einen neuen Termin auszumachen (3-4 Wochen) - für einen Toning Service, um den Look zu erhalten und aufzufrischen(siehe Seite 63 für mehr Informationen).



## BLUSHED LOOK

Preis:  Zeit: 

### SERVICE-SCHRITTE:

Globale Aufhellung + Nuancierung + BOND CREATION-Treatment im Salon + COOL BLONDES Neutralizing Serie

### VERKAUFE DEN LOOK

Teile Deinen Kunden mit, dass dieser Look für diejenigen gedacht ist, die eine starke Veränderung wünschen, und erkläre ihnen den damit verbundenen Pflegeaufwand, bevor du mit dem Service beginnst. Erkläre ihnen den Prozess, von der Aufhellung für die perfekte Farbgrundlage, bis hin zur Nuancierung, die ihnen den gewünschten Blush-Ton liefert. Hebe hervor, wie wichtig es ist, im Salon und bei der Pflege zuhause die richtigen Produkte zu verwenden, um den Salon-Look zu pflegen, zu schützen und zu erhalten.

### WIE KÖNNEN ERGÄNZENDE SERVICES EINBEZOGEN WERDEN?

Empfehl während der Beratung, 3-4 Wochen nach dem Farbservice einen Blond-Nuancierungsservice durchzuführen, um das Farbergebnis optimal zu verlängern. (Seite 36 für weitere Informationen)

## REFINED LOOK

Preis:  Zeit: 

### SERVICE-SCHRITTE:

Lifting + BOND CREATION + ALL BLONDES Rich/Light/Detox Serie (je nach Haartyp und Bedarf)

### VERKAUFE DEN LOOK

Erkläre, dass dies für Kunden gedacht ist, die nicht komplett blond werden wollen, aber nicht davor zurückschrecken, ihr Blond zu verschönern und aufzuwerten.

### WIE KÖNNEN ERGÄNZENDE SERVICES EINBEZOGEN WERDEN?

Erkläre während der Beratung, dass Produktablagerungen und die in hartem Wasser vorhandenen Mineralien den Glanz der Haare beeinträchtigen und Farbveränderungen verursachen können. Lade Deine Kunden ein, zwischen den Farbbesuchen eine Tiefenreinigung vorzunehmen (mehr Informationen dazu auf Seite 60).



## EXPERTENTIPP:

Premium In-Salon-Services in Deine Preisliste aufzunehmen hilft dabei:

- Ein qualitativ hochwertiges Ergebnis für blondes Haar zu garantieren und damit die Zufriedenheit und Loyalität des Kunden aufrechtzuhalten
- Den Gewinn, den Dein Salon durch Aufhellungsservices erzielt, zu maximieren

## 4 BOOSTE DEIN BUSINESS MIT EMPFEHLUNGEN FÜR PFLEGEPRODUKTE

Warum ist es wichtig, Deinen Kunden Produkte zur Pflege zuhause zu empfehlen?

### DAS IST EINE WIN-WIN-SITUATION!

Während Du die Möglichkeit hast, Deinen Erlös zu erhöhen, erhalten Deine Kunden maßgeschneiderte professionelle Produkte, die den Look aus dem Salon länger erhalten.

### DEN BLONDSERVICE ERGÄNZEN

Der Verkauf von OTC-Produkten hat nicht zum Ziel, auf den Kauf von mehr zu drängen, sondern ist vielmehr der letzte Schritt des Blondservices für perfekte Ergebnisse.

### ES GEHT UM WEITERBILDUNG

Gewinne das Vertrauen Deiner Kunden, indem Du ihnen erklärst, warum die BlondMe Heimpflege auf ihre Bedürfnisse zugeschnitten ist und warum dies dazu beiträgt, die Gesundheit der Haare zwischen den Salonbesuchen aufrechtzuerhalten.



### SAMPLING IST DER SCHLÜSSEL

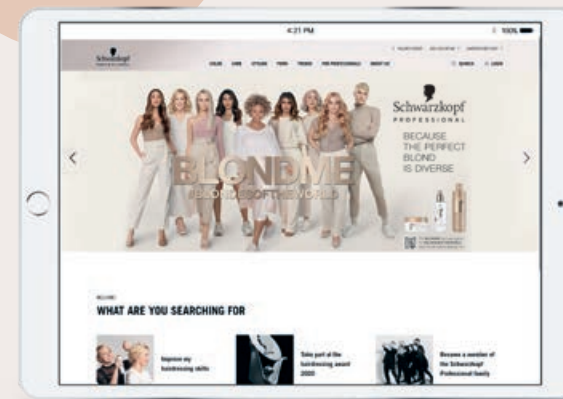
Wenn Deine Kunden nicht sicher sind, ob sie etwas kaufen sollen, gib ihnen die NEUEN BLONDME Minis für einen Test mit nach Hause. Lass Deine Kunden die BLONDME Produkte für zuhause testen - sie werden die Produkte lieben und beim nächsten Mal die Originalprodukte kaufen.

### KUNDENBINDUNG AUFBAUEN

Erstelle Dein eigenes Treueprogramm im Salon (z.B. Kundenkarte). Verwöhne Deine Kunden mit einem ergänzenden Angebot und ermutige sie, wieder in Deinen Salon zu kommen, indem Du direkt einen neuen Termin mit ihm vereinbarst!

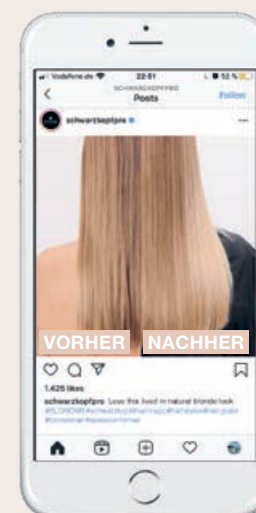
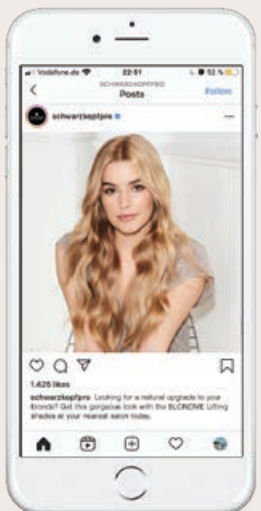
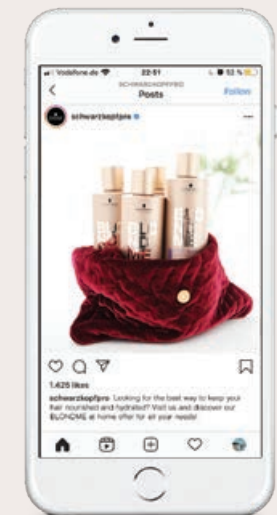
## 5 BOOSTE DEINEN UMSATZ DURCH BLOND-SERVICES AUF SOCIAL MEDIA

Den richtigen Inhalt identifizieren



**Kampagnen:** Folge den globalen und regionalen SKP-Accounts, um den Überblick über die wichtigsten Kampagnen zu behalten, so wie #BLONDESOFTHETWORLD

**Werbeaktion:** Informieren Deine Kunden über die aktuellen Werbeaktionen oder Sonderangebote in Deinem Salon (z.B. Weihnachten, Muttertag, Gratiszugaben), kombiniert mit einem Foto vom Endergebnis



**Von Nutzern generierte Inhalte (UGC):** Erstelle und poste Vorher-Nachher-Fotos, Videos - alle möglichen Inhalte, um Deinen Salon und Deine Blondkompetenz zu bewerben. Sie dienen als glaubwürdiger Beweis für die Qualität und das Serviceniveau.



## 5 Verwende das richtige Format

Die User wollen Inhalte sehen, die authentisch und visuell ansprechend sind und nicht übermäßig inszeniert.

### Wie sorgst Du dafür, dass sich Dein Content von der Masse abhebt?

- Achte auf gute Beleuchtung und einen schönen Hintergrund für Deine Fotos für einen klaren, sauberen Eindruck.
- Stelle sicher, dass Deine Bilder scharf und fokussiert sind. Mache mehrere, damit Du das Beste auswählen kannst.
- Vergiss nicht die Details... Details sind es, die einen Blondlook hervorheben.



## Maximiere Deine Reichweite

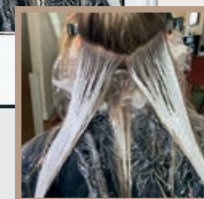
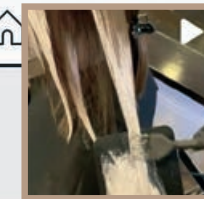
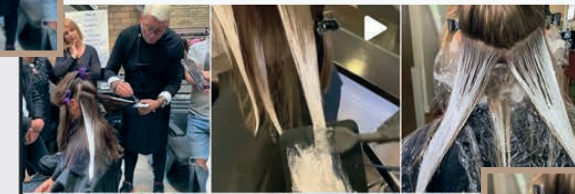
- **Verwende die offiziellen BLONDME-Hashtags** #BLONDME und #BLONDESOFTHETHEWORLD für eine Chance auf einen Repost vom offiziellen SKP-Account
- **Verlinke Deinen Standort in einem Hashtag:** So hilfst du potenziellen Kunden, Deinen Salon zu finden
- **Interagiere mit Deinen Followern:** Stelle sicher, dass Du antwortest, wenn jemand einen Kommentar hinterlässt. Deine Social Media Plattformen sind ebenfalls ein Teil des Kundenerlebnisses

## 5 Schau Dir Erfolgsmethoden an

Ständig neue Inspiration findest Du auf dem Account von Global BLONDME Ambassador **Jack Howard @jackhowardcolor**

- Regelmäßiges Posten
- Großartige Interaktion mit der Community
- Großartige Mischung von Inhalten bei gleichzeitigem Fokus auf das Thema Blond
- Starker Fokus auf Weiterbildungsinhalte
- Geht über SoMe hinaus und hat seinen eigenen Podcast

Hinter den Kulissen der Praxis-Sessions



Während Coloration und Nuancierung

Videos von Live-Inhalten & Produktanwendungen

# DEINE PERSÖNLICHEN BLONDME NOTIZEN

[illegible][illegible]





[www.schwarzkopfpro.com](http://www.schwarzkopfpro.com)

*Together. A passion for hair.*