



# Precision Lightener



Verwende den **BLONDME Precision Lightener** für präzise Anwendung auf der Kopfhaut und Nachwuchs-Applikationen. Die Swell-Control Formulierung minimiert das Aufquellen für höchste Präzision mit bis zu 7 Stufen Aufhellung.

## Nachwuchs-Applikation



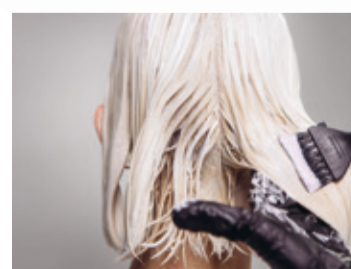
**SCHRITT 1:**  
Teile das Haar vorne und hinten in große Sektionen. Teile die hintere Sektion in 3 vertikale und 1 horizontale Abteilung.



**SCHRITT 3:**  
Bis zu 45 Minuten einwirken lassen, durch visuelle Kontrolle beobachten. Ausspülen, bis das Wasser klar ist. Verwende das COOL BLONDES Neutralizing Shampoo und pflege das Haar mit der COOL BLONDES Neutralizing Mask.



**SCHRITT 2:**  
Trage BLONDME Precision Lightener + Premium Developer 2%/7Vol. (1:1,5) in feinen Abteilungen auf den Ansatz auf.



**SCHRITT 4:**  
Trage BLONDME Pastel Toning Eis + Klarton (1:2) + Premium Developer 2%/7 Vol. auf (1:1). Bis zu 20 Minuten einwirken lassen. Ausspülen, bis das Wasser klar ist. Pflege mit dem ALL BLONDES Rich Conditioner.