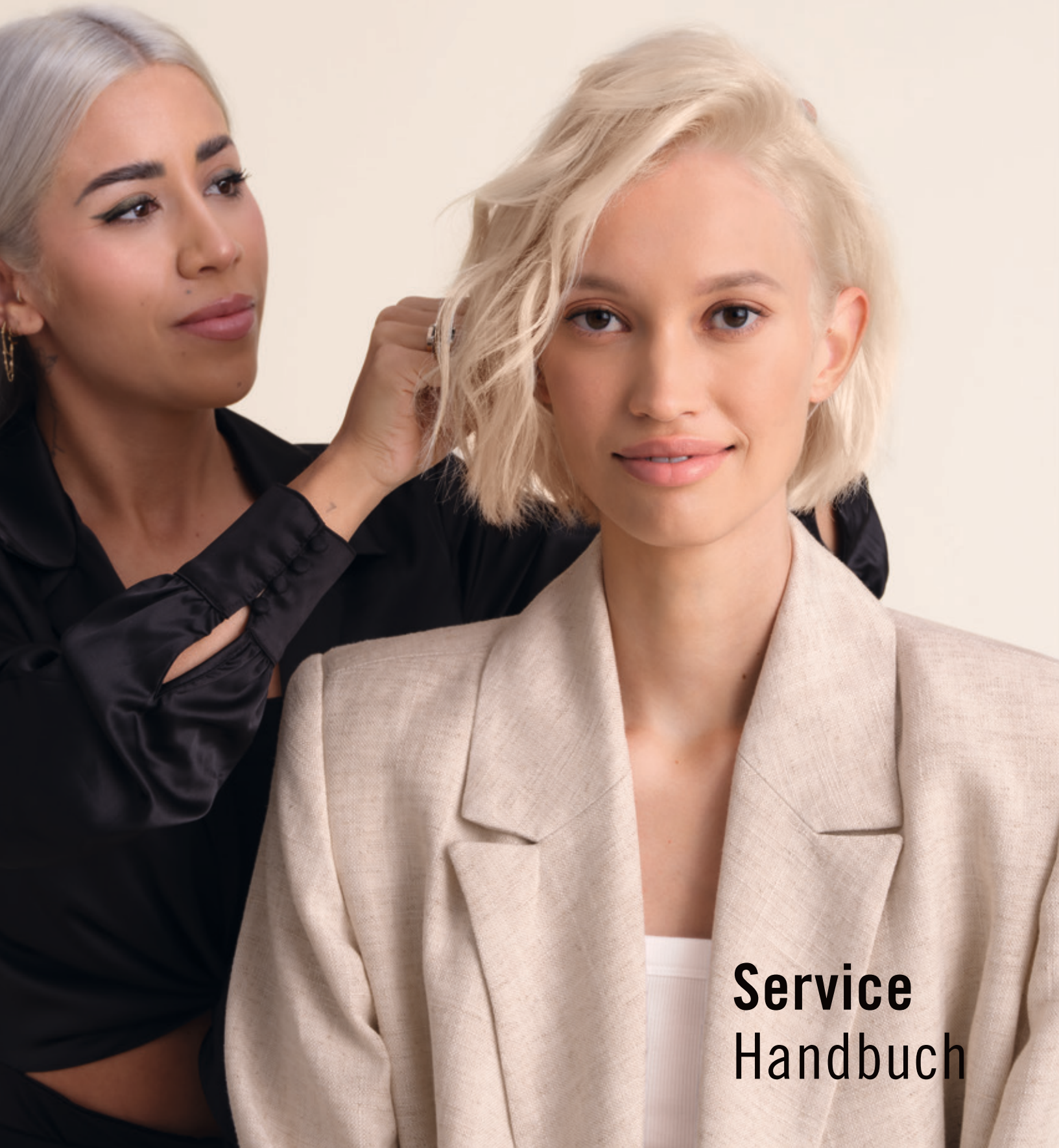


**BLO
ND
ME**


Schwarzkopf
PROFESSIONAL



**Service
Handbuch**

Together. A passion for hair.

BLONDME — The Authority in Blonde*

Deine Blondskills auf einem neuen Level mit BLONDME – **The Authority in Blonde***. Abgestimmt auf die unterschiedlichen Bedürfnisse blonder Haare, ermöglicht Dir unser vielfältiges Farb- & Pflegesystem mit **integrierter Dual Bond Technologie** jede Herausforderung zu meistern, und **die schönsten Blondlooks zu kreieren.**

Blond war noch nie so vielfältig wie heute – nur Blondieren war gestern! BLONDME beweist durch einen inklusiven Ansatz, dass Blond für alle ist, unabhängig von Haut- und Haarfarbe, Alter oder Geschlecht.

*Unübertroffen in Blond



Werde unübertroffen in Blond & meistere jede Herausforderung

Werde unübertroffen in Blond und lasse Dich von **8 BLONDME Looks & Techniken inspirieren**, entworfen von den angesagtesten Blond-Colorist:innen weltweit. Ob zeitlose Strähnen oder High Fashion Looks, was auch immer sich Deine Kund:innen wünschen – spreng Deine persönlichen Grenzen und setze jeden Blondtrend im Salon um.

So erreichst Du das klarste Blond ohne dabei selbst empfindliches Haar zu strapazieren!

Platinum Bounce

Back-to-Back Folien



„Für mich hat sich eine neue Welt eröffnet, als ich merkte, dass Blond zu jedem Hautton passt, wenn man die Farbtemperatur ändert.“

Keya Neal
@keyaartistically
> 13.000 Follower auf Instagram

So erreichst Du das klarste Blond selbst auf den dunkelsten Haaren!

Platinum Purity

Back-to-Back Folien



„Meine Inspiration nehme ich immer von meinen Kund:innen - ihre Vorstellungen mit den neuesten Trends zu verbinden, ist wirklich inspirierend!“

Emre Ayaksiz
@emreayaksiz
> 1Mio. Follower auf Instagram

So blondierst Du selbst den kürzesten Nachwuchs, um ein einheitliches Blond zu erhalten

Regrowth Blonding

Nachwuchs Applikation



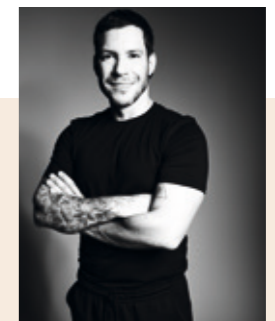
„Was mich an BLONDME fasziniert, ist die unglaubliche Fähigkeit selbst die dunkelsten Haare extrem aufzuhellen und dabei ihre Gesundheit zu erhalten.“

Maggie Hancock
@maggieh
> 164.000 Follower auf Instagram

So krierst Du ein strahlendes Bronde!

Melted Balayage

Freihandtechnik



„Bei mir gibt's nie Stillstand – ich liebe es, mich weiterzuentwickeln und das Handwerk neu zu erfinden. Es geht nicht nur um den kreativen Prozess und neue Techniken zu beherrschen, es ist auch der Austausch und die Entwicklung unter uns Kolleg:innen, die mich antreiben.“

Natan Correia
@natancorreia
> 243.000 Follower auf Instagram

So krierst Du maßgeschneidertes Blond!

Peach Balayage

Freihandtechnik



„Ich liebe es, dass BLONDME mir alles an die Hand gibt das ich brauche, um im Salon erfolgreich zu sein. Wenn Du von der Blondierung überzeugt bist, musst Du einfach das ganze Sortiment ausprobieren!“

Josie Vilay
@josievilay
> 353.000 Follower auf Instagram

So hellst Du Naturhaar auf und kaschierst gleichzeitig weißes Haar!

Grey Blonding

Ansatzfärbung



„Blond macht einfach Spaß! Es ist die ultimative Farbe des Sommers, des Sexappeals und des Selbstbewusstseins.“

Arjan Bevers
@arjanbevers
> 14.000 Follower auf Instagram



So schaffst Du softe, natürliche Highlights auf hellem Haar!

Weaved-in Blonde

Klassische Highlights

„Was mich an Blond fasziniert, ist die Tatsache, dass es nie aus der Mode kommen wird.“

Danilo Bozic
@danilo.bozic
> 225.000 Follower auf Instagram



So peppst Du jedes Blond auf!

Pastel Blonde

Pastelltoning



„Ich liebe, dass das gesamte BLONDME Sortiment buchstäblich alles abdeckt, was man zum Färben in der Welt von Blond braucht.“

Lesley Jennison
@lesleyjennison
> 45.000 Follower auf Instagram

BLONDME Dual Bond System

Wenn blondes Haar äußeren Einflüssen wie Hitze, Sonnenlicht oder chemischen Prozessen wie Blondieren oder Hellerfärben ausgesetzt ist, wird die Schuppenschicht geschwächt, wodurch die Haarfaser anfällig für Schäden und folglich stumpf wird.

Die integrierte Dual Bond Technologie in allen BLONDME Farb- und Pflegeprodukten hilft, Schädigungen auf allen Ebenen zu reduzieren. Sie schützt die Faserverbindungen während der chemischen Behandlung und hilft neue Verbindungen aufzubauen durch die spezielle Pflege im Salon und zuhause. Das Dual Bond System gibt Dir die maximale Sicherheit beim Färben und Aufhellen, für ein perfektes Blond Deiner Kund:innen, das sich sehen lassen kann. Starke Faserverbindungen für starke Blondlooks!



Farbe Anti-Metal Bond Protection

Die in allen BLONDME-Farbprodukten integrierte Anti-Metal Bond Protection Technologie bildet eine Schutzschicht um die Faserverbindungen und minimiert so den Haarbruch. In Kombination mit einem neuen, biologisch abbaubaren Komplexbildner, der Metallionen im Haar bindet und neutralisiert, wird Haarbruch noch weiter verringert und das Farbergebnis verbessert. Es sind keine Bondingzusätze oder Anti-Metall-Produkte erforderlich, was Dir Zeit und Geld im Salonalltag spart.



In-Salon Pflege Aufbau von Faserverbindungen

Die 3D Bond Creation Technologie in allen BLONDME In-Salon Pflegeprodukten baut neue 3-dimensionale Verbindungen auf und stabilisiert die Haarstruktur für langanhaltende Stärke und Geschmeidigkeit.



Heimpflege Erhalt der Faserverbindungen

Die 3D Bond Creation Technologie integriert in allen BLONDME Pflegeprodukten erhält und stärkt die Faserverbindungen zuhause zwischen den Salonbesuchen und verlängert die Farbergebnisse aus dem Salon für langanhaltenden Glanz.



pH-Wert Ausgleich

pH-Wert ausgleichende Eigenschaften innerhalb der BLONDME-Pflegeserie machen sie zur perfekten Ergänzung eines BLONDME Farbservices im Salon und zuhause. Während der pH-Wert beim Aufhellen bei etwa 10 liegt, helfen die BLONDME Pflegeprodukte anschließend bei der Neutralisation des pH-Wertes. Sobald der optimale pH-Wert wieder erreicht ist, wird die innere Haarmatrix fester, was zu stärkeren Haarfasern führt.

Farbe





BLONDME Farbsortiment



Blondierung



Seite 14

Premium Lightener 9+

450g

Hochleistungsblondierung für maximale Aufhellung



Seite 18

Clay Lightener

350g

Clay Lightener mit einer einzigartigen Soft-to-Solid Formulierung, speziell für Freihandtechniken entwickelt



Seite 24

Precision Lightener

350g

Swell-Control Blondierung für präzise Nachwuchs-Applikationen mit bis zu 7 Stufen Aufhellung



Seite 28

Bleach & Tone

60ml

3 Nuancen Blondier-Additiv zum Aufhellen und Nuancieren in einem Schritt

Toning



Seite 32

Pastel Toning

60ml

9 Nuancen Mischbare Pastell Toner Nuancen, welche die Ausgangsbasen 8-10 veredeln & neutralisieren



Seite 36

Deep Toning

60ml

5 Nuancen Mischbare Deep Toner Nuancen, welche die Ausgangsbasen 5-8 veredeln

Hellerfärbung & Weißkaschierung



Seite 40

Blonde Lifting

60ml

6 Nuancen Hochleistungs-Hellerfärbung für bis zu 5 Stufen Aufhellung und Nuancierung in einem Schritt



Seite 46

Lift & Blend

60ml

6 Nuancen Hellerfärbung und Weißkaschierung in einem Schritt

Entwickler



Premium Developer

1000ml

Premium Developer für maximale Leistung und Pflege bei der Anwendung mit BLONDME Farbprodukten



Premium Lightener 9+

Maximale Aufhellung bei minimalem Haarbruch

Vorteile

- Mit integrierter Anti-Metal Bond Protection Technologie zum Schutz der Haarfaser während des Aufhellungsprozesses für minimalen Haarbruch
- Bis zu 9 Stufen Aufhellung
- Geeignet für jede Ausgangsbasis
- Anti-Gelb-Wirkstoffe zur Neutralisation warmer Untertöne
- Flexibles Mischungsverhältnis



Verbesserte Formulierung mit weniger Quellung

Tipps

- Auf das trockene Haar auftragen
- Geeignet für Anwendung mit und ohne Kopfhautkontakt
- Für Globalanwendung, Folientechnik & Farbkorrekturen

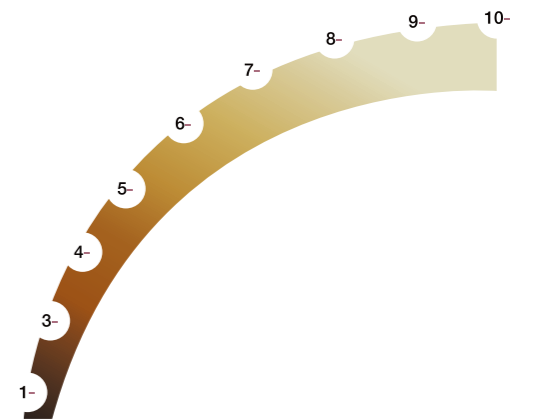


Expertentipp

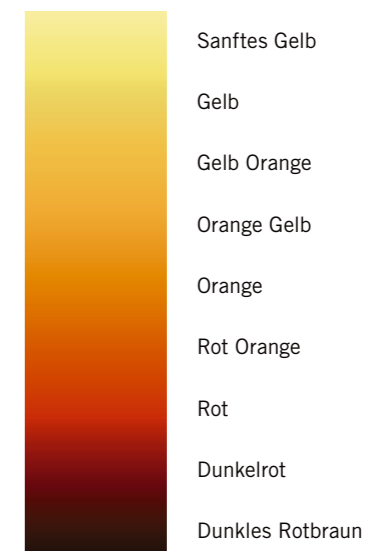
Für die sanfteste Aufhellung und perfekte Kontrolle verwende BLONDME Premium Lightener 9+ mit BLONDME Premium Developer 2%/7 Vol. Alle 5 Minuten visuell kontrollieren.

Stufen an Aufhellung	Entwicklerstärke	Mischungsverhältnis
Bis zu 3	2%/7 Vol.	1:1,5 – 1:2,5
Bis zu 6	6%/20 Vol.	1:1,5 – 1:2,5
Bis zu 9+	9%/30 Vol. (Nur Anwendung ohne Kopfhautkontakt)	1:1,5 – 1:2,5

Natürliche Ausgangsbasis



Untertöne

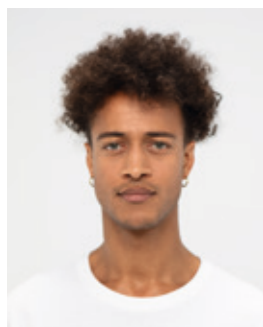


Szenario

Mein Kunde wünscht sich eine Farbveränderung.
Das Haar ist bereits gefärbt und er hätte es gerne heller oder so hell wie möglich.



Kreiert von
Keya Neal



Deine Antwort: Platinum Bounce

Scannen, um das Tutorial zu sehen:



So geht's



Mischen

Mische BLONDME Premium Lightener 9+ in einem flexiblen Mischungsverhältnis zwischen 1:1,5 und 1:2,5 mit BLONDME Premium Developer

- Alle Techniken: BLONDME Premium Developer 2%/7Vol. oder 6%/20 Vol.
- Techniken ohne Kopfhautkontakt: BLONDME Premium Developer 9%/30 Vol.



Anwendung & Einwirkzeit

- Auf trockenem Haar anwenden. Vor der Anwendung nicht shampooen.
- Die Blondierung unmittelbar nach dem Mischen auf den Längen und Spitzen auftragen, beginnend im Nackenbereich.
- In feinen Abteilungen das Produkt großzügig auftragen, um die bestmögliche Aufhellung zu gewährleisten.
- Appliziere das Produkt am Ansatz, wenn die gewünschte Aufhellung erreicht ist.
- 20–45 Minuten einwirken lassen. Während der Einwirkzeit durch visuelle Kontrolle beobachten.
- Zusätzliche Wärme wird nicht empfohlen.



20–45 Min.



Aufbau von Faserverbindungen nach dem Farbservice

Schließe jeden BLONDME Farbservice mit der passenden BLONDME Pflege im Salon ab. Um gelbe Untertöne zu neutralisieren und eine haltbare kühle Blonde Nuancierung zu erwirken, verwende BLONDME COOL BLOUNDES.



Shampoo
300ml
1000ml



Spray Conditioner
150ml



Maske
200ml



Toning Service

Für ein perfektes Blondergebnis werte Längen und Spitzen mit dem empfohlenen BLONDME Toning Service auf (siehe Seiten 32 bis 39 für detaillierte Informationen zum Sortiment und zur Anwendung).



Pastel Toning
60ml



Deep Toning
60ml

Clay Lightener

Für einfache & kreative Freihandtechniken

Vorteile

- Mit integrierter Anti-Metal Bond Protection Technologie zum Schutz der Haarfaser während des Aufhellungsprozesses für minimalen Haarbruch
- Bis zu 7 Stufen Aufhellung
- Geeignet für Ausgangsbasis 3–8
- Kreiere die gefragtesten Balayage-Looks
- Einfache und präzise Applikation
- Soft-to-Solid Formulierung
- Staubreduziertes Pulver



Tipps

- Auf das trockene Haar auftragen
- Nur für Anwendung ohne Kopfhautkontakt
- Für Freihandtechniken
- Nicht mit dem BLONDME Premium Lightener 9+ mischen
- Vermische den den BLONDME Clay Lightener mit dem BLONDME Developer mit einem Kamm

Soft-to-Solid Formulierung

- Angereichert mit Kaolin (weiße Tonerde)
- Verwandelt das Produkt nach dem Auftragen von cremig in fest um und bildet eine Hülle um das Haar
- Schließt die Blondierung ein, wodurch sie feucht bleibt und gleichzeitig ihre volle Leistung im Haar entfalten kann – es werden keine Folien benötigt!



Mischungsverhältnis

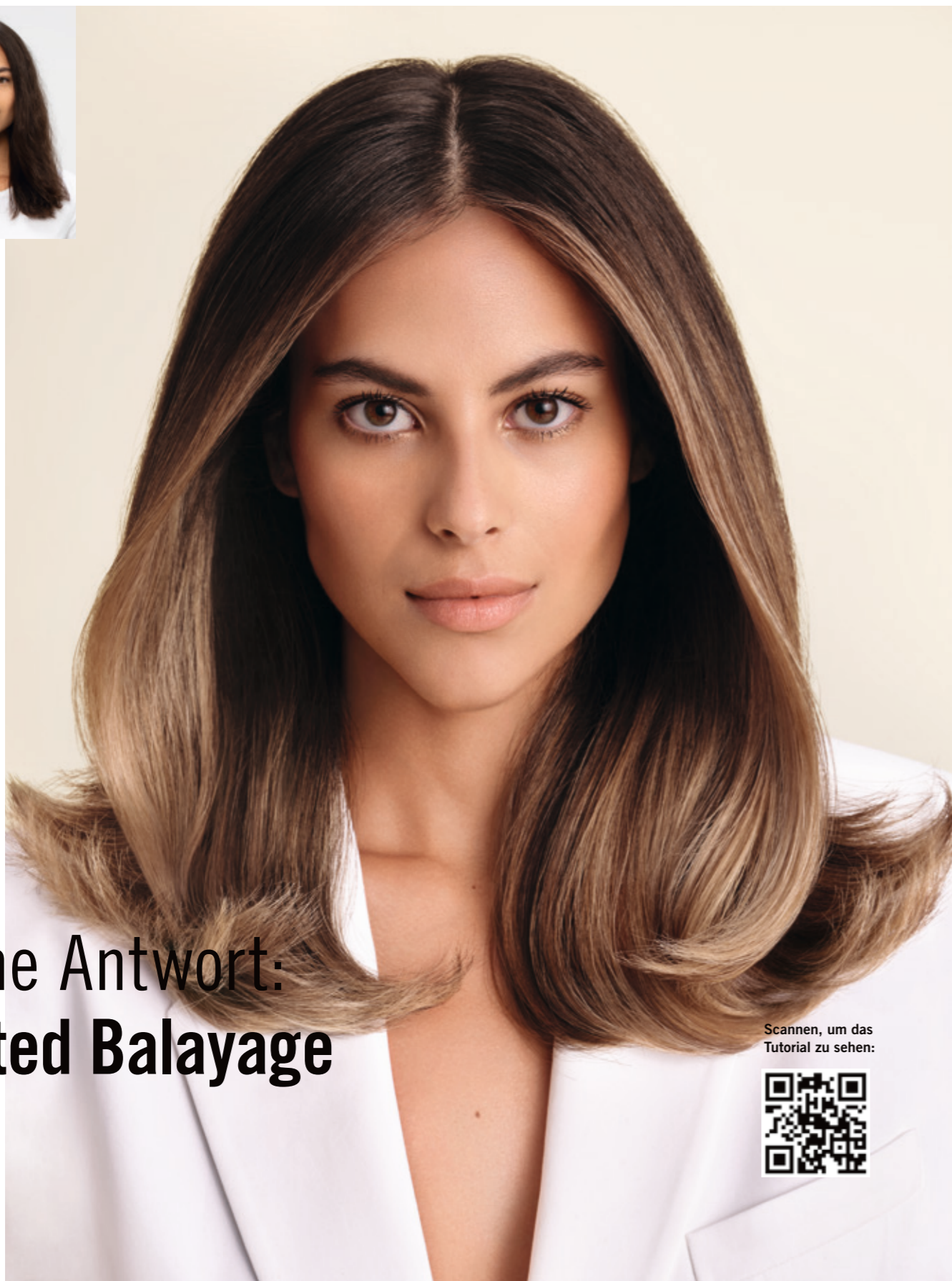
Stufen an Aufhellung	Entwicklerstärke	Mischungsverhältnis
Bis zu 6	6%/20 Vol.	1:1,5 bis 1:2
Bis zu 7+	9%/30 Vol. oder 12%/40 Vol. *	1:1,5 bis 1:2

Szenario

Meine Kundin wünscht sich einen natürlicheren blonden Freihand-Look statt klassischer Folienhighlights.



Kreiert von
Natan Correia



Deine Antwort:
Melted Balayage

Scannen, um das Tutorial zu sehen:



So geht's



Mischen

- Mische den BLONDME Clay Lightener in einem flexiblen Mischungsverhältnis zwischen 1:1,5–1:2 mit BLONDME Premium Developer 6%/20 Vol., 9%/30 Vol. oder 12%/40 Vol.

Expertentipp

Verwende zum leichteren Mischen einen Kamm anstelle eines Pinsels, um die perfekte Konsistenz zu erzielen.



Anwendung & Einwirkzeit

- Auf trockenem Haar anwenden. Vor der Anwendung nicht shampooieren.
- Die Blondierung unmittelbar nach dem Mischen auftragen.
- In sichelförmigen Abteilungen arbeiten.
- Streiche das Produkt gleichmäßig auf die Haaroberfläche auf, um ein bestmögliches Aufhellungsergebnis zu erzielen.
- 20–45 Minuten einwirken lassen. Während der Einwirkzeit durch visuelle Kontrolle beobachten.
- Zusätzliche Wärme wird nicht empfohlen.



20–45 Min.



Aufbau von Faserverbindungen nach dem Farbservice

- Schließe jeden BLONDME Farbservice mit der passenden BLONDME Pflege im Salon ab. Für feines und mittelstark strapaziertes Haar, verwende BLONDME ALL BLONDES Light und für widerspenstiges und stark strapaziertes Haar verwende BLONDME ALL BLONDES Rich.



Toning Service

- Für ein perfektes Blondergebnis werte Längen und Spitzen mit dem empfohlenen BLONDME Toning Service auf (siehe Seiten 32 bis 39 für detaillierte Informationen zum Sortiment und zur Anwendung).



Wissenswertes Clay Lightener

Abgeschrägter Pinsel

- Einzigartige abgeschrägte Form für meisterhafte Applikation
- Sanfte, aber feste Borsten für höchste Präzision



Boards in 2 Größen

- Verbesserter Griff für einen besseren Halt
- Strukturierte Oberfläche zur Vermeidung von Tropfen
- Geschwungenes Design entsprechend der Form des Kopfes für eine präzisere Anwendung

3 Techniken – 3 Looks



V – Natürlich verlaufende Ansätze erzeugen, für eine klassische Balayage



W – Schaffe den natürlichsten Effekt



D – Diagonal arbeiten, für Contouring / Face-Framing

Top 5 Tipps für eine perfekte Balayage



1

Schneide zuerst

Berücksichtige immer den natürlichen Fall des Haares, um ein möglichst vorteilhaftes Ergebnis zu erzielen.

2

Spannung ist das A und O

Halte das Passée gut fest und trage ausreichend Produkt auf die Haaroberfläche auf, ohne es zu durchdringen.

3

Applikation

Das Produkt ausgehend von der Mitte zum Ansatz hin ausfedern und zu den Spitzen verteilen. Zu große Produktmenge am Ansatz kann zu ungleichmäßigen Ergebnissen führen!

4

Visuelle Kontrolle

Tritt einen Schritt von Deiner Arbeit zurück, um einen Überblick über Deine Placements zu bekommen.

5

Strategie

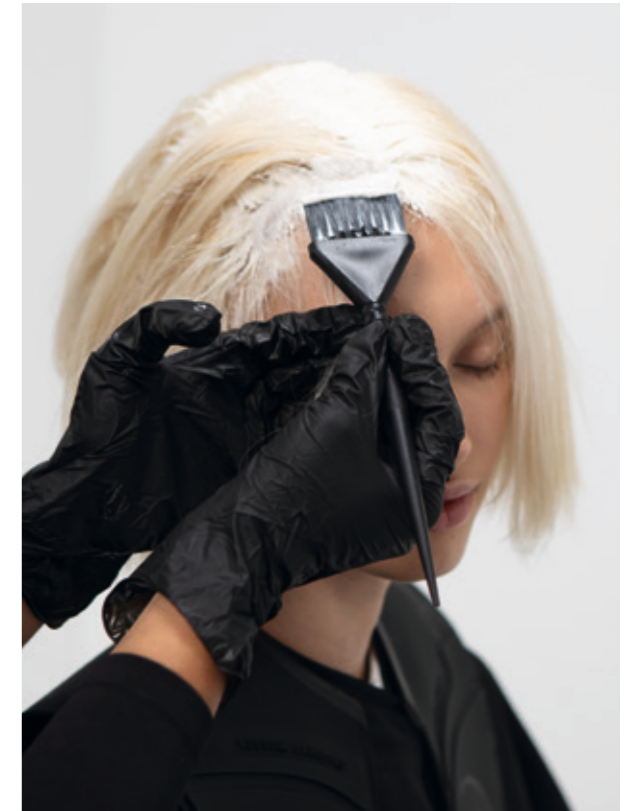
Schöne Farbe bedingt schön gepflegtes Haar; sprich also mit allen Kund:innen über ihre individuelle Pflegestrategie für die nächste Zeit.

Precision Lightener

Für präzise Anwendung auf der Kopfhaut & Nachwuchs-Applikationen

Vorteile

- Mit integrierter Anti-Metal Bond Protection Technologie zum Schutz der Haarfasern während des Aufhellungsprozesses für minimierten Haarbruch
- Bis zu 7 Stufen Aufhellung
- Geeignet für Ausgangsbasis 3–8
- Die Swell-Control Formulierung minimiert das Aufquellen und sorgt für saubere Farbergebnisse durch maximale Präzision
- Der integrierte Temperature-Balancing Komplex sorgt für einen angenehmen kühlenden Effekt während der Einwirkzeit



Tipps

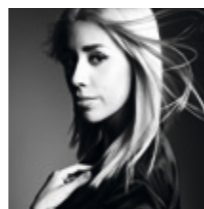
- Auf das trockene Haar auftragen
- Geeignet für Anwendung mit Kopfhautkontakt
- Ideal für präzise Anwendung auf der Kopfhaut, wie Nachwuchs-Applikationen

Mischungsverhältnis

Stufen an Aufhellung	Entwicklerstärke	Mischungsverhältnis
Bis zu 3	2%/7 Vol.	1:1,5
Bis zu 7	6%/20 Vol.	1:1,5

Szenario

Meine Kundin will ihren Nachwuch regelmäßig aufhellen und wünscht sich einen möglichst nahtlosen Übergang.



Kreiert von
Maggie Hancock



Deine Antwort: Regrowth Blending

Scannen, um das Tutorial zu sehen:



So geht's



Mischen

- Mische den BLONDME Precision Lightener im Mischungsverhältnis 1:1,5 mit BLONDME Premium Developer 2%/7 Vol. oder 6%/20 Vol.



Anwendung & Einwirkzeit

- Auf trockenem Haar am Ansatz anwenden. Vor der Anwendung nicht shampooen.
- Die Blondierung unmittelbar nach dem Mischen auftragen.
- 20–45 Minuten einwirken lassen.



20–45 Min.



Aufbau von Faserverbindungen nach dem Farbservice

Schließe jeden BLONDME Farbservice mit der passenden BLONDME Pflege im Salon ab. Um gelbe Untertöne zu neutralisieren und eine haltbare kühle Blonde Nuancierung zu erwirken, verwende BLONDME COOL BLONDES.



Shampoo
300ml
1000ml



Spray Conditioner
150ml



Maske
200ml



Toning Service

Für ein perfektes Blondergebnis werte Längen und Spitzen mit dem empfohlenen BLONDME Toning Service auf (siehe Seiten 32 bis 39 für detaillierte Informationen zum Sortiment und zur Anwendung).



Pastel Toning
60ml



Deep Toning
60ml



Bleach & Tone

Blondieren und neutralisieren in einem einfachen Schritt, um die perfekte Basis zu schaffen

Vorteile

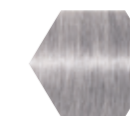
- Geeignet für Ausgangsbasis 1–7
- Blondier-Additiv zum Aufhellen und Nuancieren in einem Schritt
- Neutralisiert unerwünschte warme Untertöne und sorgt für langanhaltende kühle Farbrichtungen
- Nur in Kombination mit BLONDME Premium Lightener 9+, BLONDME Clay Lightener oder BLONDME Precision Lightener zu verwenden

Tipps

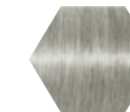
- Geeignet für Anwendung mit und ohne Kopfhautkontakt
- Flexible Mischungsverhältnisse für anpassbare Nuancierungseffekte



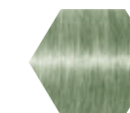
Die Nuancen



B-VIOLETT ADDITIV
Speziell entwickelt, um Gelbstiche auf Ausgangsbasis 7 zu neutralisieren



B-ASCH ADDITIV
Speziell entwickelt, um Orange-Gelbstiche auf den Ausgangsbasen 5 und 6 zu neutralisieren



B-MATT ADDITIV
Speziell entwickelt, um Rot-Orangestiche auf den Ausgangsbasen 1 bis 4 zu neutralisieren



Mischen

Intensiv Mix

Für die stärkste Neutralisation auf dunkleren Ausgangsbasen

Sanft Mix

Für optimale Neutralisation, um neutrale Blondtöne auf helleren Ausgangsbasen zu kreieren

Premium Lightener 9+

Basis	PREMIUM LIGHTENER 9+	MIX	Mit Kopfhautkontakt		Ohne Kopfhautkontakt	
			BLEACH & TONE	PREMIUM DEVELOPER	BLEACH & TONE	PREMIUM DEVELOPER
6–7	35g	Intensiv	5ml	65ml, 2%/7 Vol. oder 6%/20 Vol.	10ml	60ml, 2%/7 Vol. oder 6%/20 Vol.
		Sanft	1ml	69ml, 2%/7 Vol. oder 6%/20 Vol.	5ml	65ml, 2%/7 Vol. oder 6%/20 Vol.
4–5	35g	Intensiv	10ml	60ml, 6%/20 Vol.	15ml	55ml, 9%/30Vol.
		Sanft	5ml	65ml, 6%/20 Vol.	10ml	60ml, 9%/30Vol.
3	35g	Intensiv	10ml	60ml, 6%/20 Vol.	15ml	55ml, 12%/40 Vol.
		Sanft	5ml	65ml, 6%/20 Vol.	10ml	60ml, 12%/40 Vol.

Precision Lightener

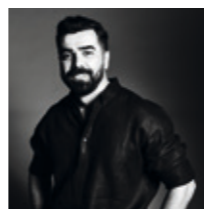
Basis	PRECISION LIGHTENER	Mit Kopfhautkontakt		Intensiv Mix		Sanft Mix	
		BLEACH & TONE	PREMIUM DEVELOPER	BLEACH & TONE	PREMIUM DEVELOPER	BLEACH & TONE	PREMIUM DEVELOPER
6–7	30g	5ml	40ml, 2%/7 Vol. oder 6%/20 Vol.	1ml	44ml, 2%/7 Vol. oder 6%/20 Vol.		
3–5		10ml	35ml, 6%/20 Vol.	5ml	40ml, 6%/20 Vol.		

Clay Lightener

Basis	CLAY LIGHTENER	Ohne Kopfhautkontakt		Intensiv Mix		Sanft Mix	
		BLEACH & TONE	PREMIUM DEVELOPER	BLEACH & TONE	PREMIUM DEVELOPER	BLEACH & TONE	PREMIUM DEVELOPER
5–7	30g	15ml	35ml, 6%/20 Vol. oder 9%/30 Vol. oder 12%/40 Vol.	10ml	35ml, 6%/20 Vol. oder 9%/30 Vol. oder 12%/40 Vol.		

Szenario

Ich erwarte einen sehr warmen Unterton nach dem Blondieren und möchte diesen während des Aufhellungsprozesses direkt neutralisieren.



Kreiert von
Emre Ayaksiz



Deine Antwort: Platinum Purity

Scannen, um
das Tutorial zu
sehen:



So geht's



Mischen

BLONDME Bleach & Tone + BLONDME Blondierung und BLONDME Premium Developer sorgfältig mischen, bis eine geschmeidige Creme entsteht.

- Schaue das Mischungsverhältnis für Dein gewünschtes Ergebnis auf der Mischtable nach



Anwendung & Einwirkzeit

- Auf trockenem Haar anwenden. Vor der Anwendung nicht shampooieren.
- Die Blondierung unmittelbar nach dem Mischen auftragen.
- 20–45 Minuten einwirken lassen.



20–45 Min.

- Siehe Seiten 14-29 für detaillierte Informationen zum Auftragen der Blondierung.



Aufbau von Faserverbindungen nach dem Farbservice

Schließe jeden BLONDME Farbservice mit der passenden BLONDME Pflege im Salon ab. Für feines und mittelstark strapaziertes Haar, verwende BLONDME ALL BLONDES Light und für widerspenstiges und stark strapaziertes Haar verwende BLONDME ALL BLONDES Rich.



Toning Service

Für ein perfektes Blondergebnis werte Längen und Spitzen mit dem empfohlenen BLONDME Toning Service auf (siehe Seiten 32–39 für detaillierte Informationen zum Sortiment und zur Anwendung).





BLONDME Farbsortiment

Pastel Toning

Die Toning Serie für perfektes Blond

Vorteile

- Mit integrierter Anti-Metal Bond Protection Technologie zum Schutz der Haarfasern während des Aufhellungsprozesses für minimalen Haarbruch
- Mit integrierter HydroLock Technologie für eine verbesserte Feuchtigkeitsversorgung
- Ammoniakfreie, pH-neutrale Formulierung zur Minimierung von zusätzlichen Haarschäden
- Für vorab aufgehellte und natürliche Ausgangsbasen 9 oder heller
- Vielseitige Konsistenz für Applikation mit Pinsel und Flasche
- Perfekt ausgewogene Neutralisation & anspruchsvolle Verstärkung der Farbrichtung



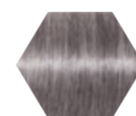
Tipps

- Auf das handtuchtrockene Haar auftragen
- Geeignet für Anwendung mit und ohne Kopfhautkontakt
- Alle Blonde Toning-Nuancen sind untereinander mischbar
- Stelle sicher, dass die verwendete Nuance für die aufgehellte Ausgangsbasis geeignet ist

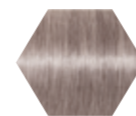


BLONDME Farbsortiment

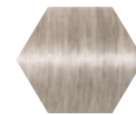
Die Nuancen



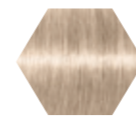
T-STAHLBLAU
Unterliegenden Gold-Kupfer Tönen entgegenwirken



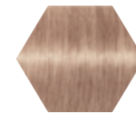
T-EIS-IRISÉ
Anti-Gelb-Effekt für kühle Töne mit dezent irisierender Nuancierung



T-EIS
Leichte Neutralisation von sanften Goldtönen



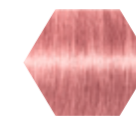
T-SAND
Für natürliche und sandige Farbrichtungen



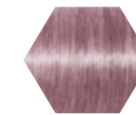
T-BISCUIT
Reichhaltiges Beige mit einem leicht warmen Touch



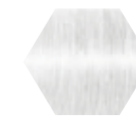
T-MAHAGONIBRAUN
Reichhaltige, kühle Rosenholzreflexe



T-ERDBEERE
Für modische Pastellrot-Rosé-Effekte



T-LILA
Für einen auffälligen sichtbaren Fliederton



T-KLARTON
Ideal, um die Intensität aller Blond Toning Nuancen zu reduzieren

Geeignete Ausgangsbasis

Pastel Toning								
Basis	Eis-Irisé	Stahlblau	Eis	Sand	Biscuit	Mahagoni-braun	Erdbeere	Lila
10	+++	+++	++	++	++	+++	+++	+++
9	++	++	+	+	+	++	++	++
8	+	+				+	+	+

+ Dezent ++ Ideal +++ Intensiv

Ausgangsbasis & Untertöne

Basis 10	Ultrablond		Sanftes Gelb
Basis 9	Extra Hellblond		Gelb
Basis 8	Hellblond		Gelb Orange



Szenario

Meine Kundin wünscht sich das kühlfste Blond und einen raffinierten Pastellton im Zuge ihres Blondierservices oder einer Blondtonauffrischung zwischen den Salonbesuchen.



Kreiert von
Lesley Jennison



Deine Antwort: Pastel Blonde

Scannen, um das Tutorial zu sehen:



So geht's



Mischen

- BLONDME Pastel Toning immer mit BLONDME Premium Developer 2%/7 Vol. im Verhältnis 1:1 mischen



Anwendung & Einwirkzeit

- Auf handtuchtrockenes, sauberes und gepflegtes Haar auftragen.
- Die Farbcreme unmittelbar nach dem Mischen auftragen.

Am Waschbecken

- Verwende die Applikatorflasche für eine schnelle, effiziente Globalanwendung.

Am Bedienplatz

- Verwende einen Pinsel für präzises Auftragen oder auf einer ungleichmäßigen Basis.



Bis zu 20 Min.

- 5 bis 20 Minuten einwirken lassen.
- Zwischendurch durch visuelle Kontrolle beobachten.



Aufbau von Faserverbindungen nach dem Farbservice

Schließe jeden BLONDME Farbservice mit der passenden BLONDME Pflege im Salon ab. Für feines und mittelstark strapaziertes Haar verwende BLONDME ALL BLONDES Light und für widerspenstiges und stark strapaziertes Haar verwende BLONDME ALL BLONDES Rich.



Expertentipps

- 1. Optimale Neutralisation:** Trage BLONDME Pastel Toning zuerst auf die wärmsten Bereiche auf und lasse es 5–10 Minuten einwirken. Fahre anschließend mit dem Rest des Haares fort und lasse es weitere 5–10 Minuten einwirken. Durch visuelle Kontrolle beobachten.
- 2. Verblenden in Längen & Spitzen:** Mit der ersten Mischung am Ansatz beginnen, 5–10 Minuten einwirken lassen. Mit der zweiten Mischung auf dem

Rest des Haares fortfahren und sanft verblenden. Weitere 5–10 Minuten einwirken lassen. Durch visuelle Kontrolle beobachten.

- 3. Verdünnen / Strecken:** Verwende BLONDME Pastel Toning **KLARTON**.



Deep Toning

Die Toning Serie für perfektes Blond

Vorteile

- Mit integrierter Anti-Metal Bond Protection Technologie zum Schutz der Haarfasern während des Aufhellungsprozesses für minimalen Haarbruch
- Mit integrierter HydroLock Technologie für eine verbesserte Feuchtigkeitsversorgung
- Ammoniakfreie, pH-neutrale Formulierung zur Minimierung von zusätzlichen Haarschäden
- Für vorab aufgehellte und dunklere natürliche Ausgangsbasen 5–8
- Vielseitige Konsistenz für Applikation mit Pinsel und Flasche
- Anspruchsvolle Tonveredelung

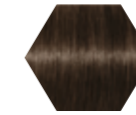


Tipps

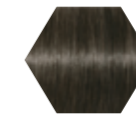
- Auf das handtuchtrockene Haar auftragen
- Geeignet für Anwendung mit und ohne Kopfhautkontakt
- Alle Blonde Toning-Nuancen sind untereinander mischbar
- Stelle sicher, dass die verwendete Nuance für die aufgehellte Ausgangsbasis geeignet ist



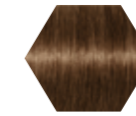
Die Nuancen



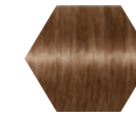
DT-DUNKLE KASTANIE
Zarte, neutrale braune Farbrichtung für Ausgangsbasis 5–7



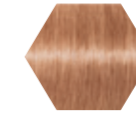
DT-GRANIT
Intensive anthrazitgraue Farbrichtung für Ausgangsbasis 5–7



DT-NOUGAT
Edles, warmes Braun für Ausgangsbasis 6–8



DT-MILCHSCHOKOLADE
Für ein sanftes Braun mit einem Hauch von Violett für Ausgangsbasis 7–9



DT-PFIRSICHSORBET
Modisches Pastellkoper mit Cendré-Effekt für Ausgangsbasis 7–9

Geeignete Ausgangsbasis

Deep Toning					
Basis	MILCHSCHOKOLADE	NOUGAT	GRANIT	DUNKLE KASTANIE	PFIRSICHSORBET
9	+++				+++
8	++	+++			++
7	+	++	+++	+++	+
6		+	++	++	
5			+	+	

+ Dezent ++ Ideal +++ Intensiv

Ausgangsbasis & Untertöne

Basis 9 Extra Hellblond		Gelb
Basis 8 Hellblond		Gelb Orange
Basis 7 Mittelblond		Orange Gelb
Basis 6 Dunkelblond		Orange
Basis 5 Hellbraun		Rot Orange

Szenario

Meine Kundin wünscht sich eine personalisierte, raffinierte Blondveredelung im Zuge ihres Blondierservices oder einer Blondtonauffrischung zwischen den Salonbesuchen.



Kreiert von
Josie Vilay



Deine Antwort: Peach Balayage

Scannen, um das
Tutorial zu sehen:



So geht's



Mischen

- BLONDME Deep Toning immer mit BLONDME Premium Developer 2%/7 Vol. im Verhältnis 1:1 mischen.



Anwendung & Einwirkzeit

- Auf handtuchtrockenes, sauberes und gepflegtes Haar auftragen.
- Die Farbcreme unmittelbar nach dem Mischen auftragen.

Am Waschbecken

- Verwende die Applikatorflasche für eine schnelle, effiziente Globalanwendung.

Am Bedienplatz

- Verwende einen Pinsel für präzises Auftragen oder auf einer ungleichmäßigen Basis.
- 5 bis 20 Minuten einwirken lassen.
- Zwischendurch durch visuelle Kontrolle beobachten.



Bis zu 20 Min.



Aufbau von Faserverbindungen nach dem Farbservice

Schließe jeden BLONDME Farbservice mit der passenden BLONDME Pflege im Salon ab. Für feines und mittelstark strapaziertes Haar verwende BLONDME ALL BLONDES Light und für widerspenstiges und stark strapaziertes Haar verwende BLONDME ALL BLONDES Rich.





Blonde Lifting

Die Hochleistungs-Highlift Serie

Vorteile

- Mit integrierter Anti-Metal Bond Protection Technologie zum Schutz der Haarfaser während des Aufhellungsprozesses für minimalen Haarbruch
- Hellt unbehandeltes Haar bis zu 5 Stufen auf
- Für Ausgangsbasis 6 oder heller mit weniger als 30% Weißanteil
- Aufhellung und Nuancierung sowie Neutralisation in einem einfachen Schritt

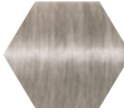
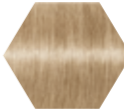
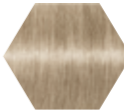





Tipps

- Nur auf unbehandeltem Haar verwenden
- Auf das trockene Haar auftragen
- Geeignet für Anwendung mit Kopfhautkontakt
- Alle Blonde Lifting-Nuancen sind untereinander mischbar
- Stelle sicher, dass die verwendete Nuance geeignet ist für die Ausgangsbasis 6 und heller



Die Nuancen



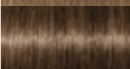



-  **L-STAHLBLAU**
Starke Neutralisierungskraft, ideal für eine dunklere Ausgangsbasis zur Neutralisation oranger Untertöne
-  **L-EIS-IRISÉ**
Anti-Gelb-Effekt mit einem kühlen, subtilem irisierenden Ton
-  **L-ASCH**
Starke Neutralisationskraft, ideal zur Neutralisation orange-gelber Untertöne
-  **L-EIS**
Anti-Gelb-Effekt
-  **L-SAND**
Natürliches Blond mit einem zartem Beigeton
-  **L-BISCUIT**
Reichhaltiges Beige mit einer leichten Rosé Farbrichtung

Geeignete Ausgangsbasis

Blonde Lifting				
Basis	STAHLBLAU	EIS-IRISÉ	ASCH	EIS
8				+++
7	+++	+++	+++	++
6	++	++	++	+

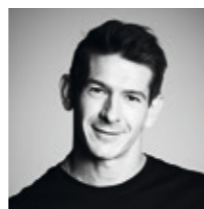
+ Dezent ++ Ideal +++ Intensiv

Ausgangsbasis & Untertöne

Basis 8 Hellblond			Gelb Orange
Basis 7 Mittelblond			Orange Gelb
Basis 6 Dunkelblond			Orange

Szenario

Meine Kundin wünscht sich eine personalisierte, raffinierte Veredelung oder Neutralisation im Zuge ihres Aufhellservices oder einer Blondtonauffrischung zwischen den Salonbesuchen.



Kreiert von
Danilo Bozic



Deine Antwort: Weaved-in-Blonde

Scannen, um das Tutorial zu sehen:



So geht's

Expertentipp

Nach der Einwirkzeit & vor dem Ausspülen die Längen & Spitzen mit 100ml warmem Wasser befeuchten und das Produkt für 2-3 Minuten von den Ansätzen in die Längen & Spitzen aufemulgieren, dann ausspülen, bis das Wasser klar wird.



Mischen

BLONDME Blonde Lifting immer mit BLONDME Premium Developer im Verhältnis 1:2 mischen.

- Für Ausgangsbasis 6 und 7:
BLONDME Premium Developer 12%/40 Vol.
- Für Ausgangsbasis 8 und heller:
BLONDME Premium Developer 9%/ 30 Vol.



Anwendung & Einwirkzeit

- Auf trockenem Haar anwenden. Vor der Anwendung nicht shampooieren.
- Die Farbcreme unmittelbar nach dem Mischen auftragen.
- In feinen Abteilungen das Produkt großzügig auftragen, um die bestmögliche Aufhellung zu gewährleisten.

a) Ansatzfärbung:

- Die ersten 2cm der vorderen Haarkontur zuletzt auftragen, um Überpigmentierung zu vermeiden.

b) Unbehandeltes Haar / Globalanwendung:

- Trage die Farbcreme zunächst in feinen Abteilungen auf Längen und Spitzen auf und spare dabei 2cm des Haaransatzes aus, lasse sie dort einwirken, bis das gewünschte Aufhellungsergebnis erzielt ist, fahre anschließend mit dem Ansatz fort.



30-45 Min.

- 30-45 Min. einwirken lassen. Zusätzliche Wärme wird nicht empfohlen.



Aufbau von Faserverbindungen nach dem Farbservice

Schließe jeden BLONDME Farbservice mit der passenden BLONDME Pflege im Salon ab. Für feines und mittelstark strapaziertes Haar verwende BLONDME ALL BLONDES Light und für widerspenstiges und stark strapaziertes Haar verwende BLONDME ALL BLONDES Rich.



Toning Service

Für ein perfektes Blondergebnis werte Längen und Spitzen mit dem empfohlenen BLONDME Toning Service auf (siehe Seiten 32-39 für detaillierte Informationen zum Sortiment und zur Anwendung).



Wissenswertes Möglichkeiten der Aufhellung

Hellerfärbung vs. Blondierung

	Blonde Lifting	Premium Lightener 9+
Geeignet für unbehandeltes Haar?	✓ Basis 6 bis 8	✓ Alle Ausgangsbasen
Geeignet für bereits gefärbtes Haar?	✗ Nein	✓ Alle Ausgangsbasen
Stufen an Aufhellung	↑ Bis zu 5	↑ Bis zu 9
Mischungsverhältnis	🧴 1:2	🧴 1:1,5 bis 1:2,5
Einwirkzeit	🕒 30-45 Min.	🕒 20-45 Min.



Folien vs. Freihandtechnik

	Folien	Freihand
Farbergebnis	🧴 Plakativ	🧴 Natürlich
Auftragedauer	🕒 20-45 Min.	🕒 20-45 Min.
Stufen an Aufhellung	↑ Bis zu 9	↑ Bis zu 7
Geeignete Ausgangsbasen	👤 Alle	👤 3 bis 8
Effekt beim Nachwachsen	Relativ hart	Weich und natürlich



Premium Lightener 9+ vs. Precision Lightener vs. Clay Lightener

	Premium Lightener 9+	Precision Lightener	Clay Lightener
Haupttechnologie	Anti-Metal Bond Protection Technologie	Anti-Metal Bond Protection Technologie	Anti-Metal Bond Protection Technologie
Hauptvorteile	Unschlagbare Aufhellung, verbesserte Neutralisation, staubfrei	Swell-Control-Formulierung minimiert das Aufquellen & sorgt für maximale Präzision	Optimale Präzision, einzigartige Soft-to-Solid Formulierung, staubreduziert
Stufen an Aufhellung	↑ Bis zu 9	↑ Bis zu 7	↑ Bis zu 7
Geeignete Ausgangsbasen	👤 Alle	👤 3 bis 8	👤 3 bis 8
Mischungsverhältnis	🧴 1:1,5 bis 1:2,5	🧴 1:1,5	🧴 1:1,5 bis 1:2
Entwicklerstärke	🧴 Premium Developer 2%/7 Vol., 6%/20 Vol., 9%/30 Vol. (ohne Kopfhautkontakt)	🧴 Premium Developer 2%/7 Vol., 6%/20 Vol.	🧴 Premium Developer 6%/20 Vol., 9%/30 Vol., 12%/40 Vol.
Applikation	🧴 Global, Folie	🧴 Anwendungen auf der Kopfhaut	🧴 Freihandtechniken



Lift & Blend

Die Highlift-Serie für reifes blondes Haar

Vorteile

- Mit integrierter Anti-Metal Bond Protection Technologie zum Schutz der Haarfasern während des Aufhellungsprozesses für minimierten Haarbruch
- Bis zu 4 Stufen Aufhellung
- Für Ausgangsbasis 6 und heller mit einem Weißanteil von 30–70%
- Optimale Kombination aus Aufhellung und Weißkaschierung für reiferes Haar
- Bietet bis zu 100% Weißkaschierung
- Mit Biotin-Kollagen-Komplex



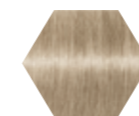
Tipps

- Nur auf unbehandeltem Haar verwenden
- Auf das trockene Haar auftragen
- Geeignet für Anwendungen mit Kopfhautkontakt
- Alle Lift & Blend Nuancen sind untereinander mischbar
- Stelle sicher, dass die verwendete Lift & Blend Nuance geeignet ist für die Ausgangsbasis 6 und heller



Die Nuancen

Basis: 70% Weißanteil



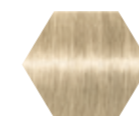
LB-ASCH

Starke Neutralisationskraft, ideal zur Neutralisation orange-gelber Untertöne



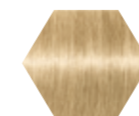
LB-EIS-IRISÉ

Anti-Gelb-Effekt für einen kühlen Farbton mit leicht irisierender Nuancierung



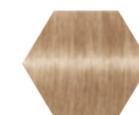
LB-EIS

Mit Anti-Gelb-Effekt für eine sanfte Neutralisation von leichten Goldtönen



LB-SAND

Für natürliche und sandige Farbrichtungen



LB-BISCUIT

Reichhaltiges Beige mit einem leicht warmen Touch



LB-MAHAGONIBRAUN

Reichhaltige, kühle Rosenholzreflexe

LB-ASCH	Neutralisation
LB-EIS-IRISÉ	Neutralisation
LB-EIS	Neutralisation
LB-SAND	Modisch
LB-BISCUIT	Modisch
LB-MAHAGONIBRAUN	Modisch



Szenario

Meine Kundin wünscht sich eine Coloration, die in nur einem Schritt das natürliche Haar aufhellt und weißes Haar kaschiert.



Kreiert von
Arjan Bevers



Deine Antwort: Grey Blonding

Scannen, um das Tutorial zu sehen:



So geht's

Expertentipp

Nach der Einwirkzeit & vor dem Ausspülen die mittleren Längen & Spitzen mit 100ml warmem Wasser befeuchten und das Produkt für 2–3 Minuten von den Ansätzen in die Längen & Spitzen aufemulgieren. Ausspülen, bis das Wasser klar ist.



Mischen

BLONDME Lift & Blend immer mit BLONDME Premium Developer im Verhältnis 1:1 mischen.

- Für Ausgangsbasis 6 und 7:
BLONDME Premium Developer 12%/40 Vol.
- Für Ausgangsbasis 8 und heller:
BLONDME Premium Developer 9%/30 Vol.



Anwendung & Einwirkzeit

- Auf trockenem Haar anwenden. Vor der Anwendung nicht shampooen.
- Die Farbcreme unmittelbar nach dem Mischen auftragen.
- In feinen Abteilungen das Produkt großzügig auftragen, um die bestmögliche Aufhellung zu gewährleisten.

a) Ansatzfärbung:

- Das Haar abteilen und Farbcreme auf den Haaransatz auftragen. 45 Minuten einwirken lassen. Die Längen und Spitzen mit Wasser befeuchten und die Lift&Blend Farbcreme vom Ansatz aufemulgieren. 2-3 Minuten einwirken lassen. Ausspülen.

b) Unbehandeltes Haar / Globalanwendung:

- Trage die Farbcreme zunächst in feinen Abteilungen auf Längen und Spitzen auf und spare dabei 2cm des Haaransatzes aus, um eine Überpigmentierung zu vermeiden. Lasse das Produkt 10–15 Minuten einwirken. Appliziere dann am Ansatz und lasse das Produkt weitere 30–45 Min. einwirken. Zusätzliche Wärme ist nicht empfohlen.



30–45 Min.



Aufbau von Faserverbindungen nach dem Farbservice

Schließe jeden BLONDME Farbservice mit der passenden BLONDME Pflege im Salon ab. Für feines und mittelstark strapaziertes Haar, verwende BLONDME ALL BLONDES LIGHT und für widerspenstiges und stark strapaziertes Haar verwende BLONDME ALL BLONDES Rich.



Toning Service

Für ein perfektes Blondergebnis werte Längen und Spitzen mit dem empfohlenen BLONDME Toning Service auf (siehe Seiten 32–39 für detaillierte Informationen zum Sortiment und zur Anwendung).



Pflege



BLONDME Pflegesortiment

ALL BLONDES HEIMPLEGE



Seite 56

Light

Leichte, nährende Pflegeserie für normales bis feines blondes Haar

- Shampoo – 300ml
- Spray Conditioner – 200ml
- Maske – 200ml



Seite 58

Rich

Intensive Tiefenpflege für normales bis widerspenstiges blondes Haar

- Shampoo – 300ml
- Conditioner – 250ml
- Maske – 200ml



Seite 62

Detox

Tiefenreinigende Pflegeserie für alle Haartypen

- Shampoo – 300ml
- Maske – 200ml

COOL BLONDES



Seite 66

Neutralizing

Kühl pigmentierte, neutralisierende Pflegeserie für alle Haartypen

- Shampoo – 300ml
- Spray Conditioner – 150ml
- Maske – 200ml

BLONDE WONDERS



Seite 70

Haarperfektion für alle Haartypen

- Restoring Balm – 75ml
- Glaze Mist – 150ml
- Dry Shampoo Foam – 300ml

In-Salon Pflege



Seite 56

Light

Leichte, nährende Pflegeserie für normales bis feines blondes Haar

- Shampoo – 1000ml



Seite 58

Rich

Intensive Tiefenpflege für normales bis widerspenstiges blondes Haar

- Shampoo – 1000ml
- Conditioner – 1000ml
- Maske – 500ml



Seite 62

Detox

Tiefenreinigende Pflegeserie für alle Haartypen

- Shampoo – 1000ml
- Maske – 500ml
- Vitamin C Shots – 5x5g



Seite 66

Neutralizing

Kühl pigmentierte, neutralisierende Pflegeserie für alle Haartypen

- Shampoo – 1000ml



Seite 70

Haarperfektion für alle Haartypen

- Golden Mask – 450ml

Proteinkomplexe

Proteine sind bekannt dafür, poröse Stellen in der Schuppenschicht, die von schädigenden Umwelteinflüssen verursacht wurden, aufzufüllen und zusätzlichen Schutz zu bieten. Entwickelt mit vier proteinbasierten Pflegekomplexen, ist jede BLONDME Pflegeserie auf die individuellen Bedürfnisse verschiedener blonder Haare abgestimmt.



Light Serie mit Proteinkomplex aus Maulbeerseide

- Bekannt für seine feuchtigkeitsbindenden Eigenschaften, die die Haarfasern pflegen, ohne das Haar zu beschweren
- Verleiht dem Haar Glanz, Geschmeidigkeit und Kämmbarkeit
- Kontrolliert statische Aufladung, um fliegende Haare zu verhindern



Detox Serie mit Proteinkomplex aus nordischer Baumwolle

- Bekannt für sein sanftes und angenehmes Gefühl auf der Haut
- Kombiniert mit hydrolysiertem Sojaprotein hilft es, die Haarfasern zu beruhigen und zu schützen

Rich Serie mit Proteinkomplex aus Kaschmir

- Bekannt für seine starken feuchtigkeitsbindenden Eigenschaften, die die Haarfasern tiefenwirksam pflegen
- Dringt in die Schuppenschicht ein und hilft, Haarbruch und Spliss zu verhindern



Neutralizing Serie mit Proteinkomplex aus Samtblume

- Bekannt für seine beruhigenden und adstringierenden Eigenschaften in der Hautpflege
- Macht das Haar glatt und geschmeidig



ALL BLONDES Light Serie

Die ALL BLONDES Light Pflegeserie mit 3D Bond Creation Technologie und Proteinkomplex aus Seide repariert die inneren Faserverbindungen von feinem bis normalem blondem Haar. Das Haar fühlt sich besser gepflegt und bis zu 85% stärker an.



Was braucht normales bis feines blondes Haar?

- Pflege, die das Haar nicht beschwert
- Versiegelung poröser Bereiche
- Kräftigung und Elastizität
- Antistatische Wirkung

Light Shampoo

- Reinigt sanft, ohne zu beschweren
- Baut die innere Haarstruktur wieder auf
- Verleiht Fülle und schützt vor statischer Aufladung
- Die Formulierung mit Panthenol macht das Haar geschmeidig und schenkt ihm einen gesunden Glanz

Kräftigt die innere Haarstruktur um bis zu 85%

Verleiht dem Haar bis zu 99% mehr Volumen

Light Spray Conditioner

- Entwirrt umgehend das Haar und verbessert die Kämmbarkeit
- Spendet dem Haar Feuchtigkeit und verhindert ein trockenes Haargefühl
- Die Formulierung mit Panthenol kräftigt das Haar und erhöht seine Elastizität
- Macht das Haar geschmeidig und verleiht ihm gesundaussehenden Glanz

Kräftigt die innere Haarstruktur um bis zu 95%*



Light Maske

- Pflegt intensiv ohne das Haar zu beschweren
- Verbessert die Kämmbarkeit und Elastizität
- Verleiht dem Haar Stabilität und Kontrolle, und schützt vor Schäden durch Föhnhitze
- Die Formulierung mit Panthenol, macht das Haar geschmeidig und gibt gesunden Glanz

Kräftigt die innere Haarstruktur um bis zu 90%*

Für bis zu 100% mehr Volumen*



ALL BLONDES Rich Serie

Was braucht normales bis widerspenstiges blondes Haar?

- Intensive Pflege
- Regeneration und Versiegelung poröser Bereiche
- Stärke und Geschmeidigkeit
- Kämmbarkeit und Glanz

Die ALL BLONDES Rich Pflegeserie mit 3D Bond Creation Technologie und Kaschmir-Proteinkomplex repariert und stellt die inneren Faserverbindungen von mittlerem bis widerspenstigem blondem Haar wieder her. Das Haar fühlt sich besser gepflegt und bis zu 85% stärker an.



Rich Shampoo

- Reinigt sanft und pflegt zugleich
- Baut die innere Haarstruktur wieder auf und revitalisiert innere Faserverbindungen
- Glättet die Haaroberfläche
- Macht das Haar geschmeidig und verleiht ihm gesundaussehenden Glanz

Kräftigt die innere Haarstruktur um bis zu 85%

Rich Conditioner

- Entwirrt das Haar sofort
- Hilft, die Oberfläche poröser blonder Haare zu glätten und zu versiegeln
- Kräftigt das Haar und erhöht seine Elastizität
- Die Formulierung mit Marulaöl verhilft dem Haar zu brilliantem Glanz

Kräftigt die innere Haarstruktur um bis zu 90%*



Rich Maske

- Nährt intensiv und dringt tief in die geschädigte innere Haarstruktur ein
- Baut die innere und äußere Haarstruktur wieder auf
- Verleiht Geschmeidigkeit und Kraft
- Die Formulierung mit Marula-Öl glättet die Haaroberfläche und verleiht dem Haar einen gesundaussehenden Glanz

Kräftigt die innere Haarstruktur um bis zu 93%*

ALL BLONDES Rich & Light Serien

Die Lösung für makelloses Blond

Szenario 1

Pflege nach dem Farbservice

Ich habe gerade einen Farbservice mit einer globalen Blondierung, Hellerfärbung, Ansatzfärbung oder Weißkaschierung durchgeführt und suche nach Pflegeservices, die helfen, die Haarstruktur zu stabilisieren und neue Faserverbindungen aufzubauen.

So geht's

Für leicht bis mittelstark strapaziertes Haar:

Service: Aufbau von Faserverbindungen – leichte Pflege

Produktwahl:



ALL BLONDES

- Rich oder Light Shampoo
- Rich Conditioner

So geht's

Für stark strapaziertes Haar:

Service: Aufbau von Faserverbindungen – intensive Pflege

Produktwahl:



ALL BLONDES

- Rich oder Light Shampoo
- Rich Maske

Szenario 2

Zwischen den Farbservices

Ich möchte meinen Kund:innen, die zwischen den Farbterminen kommen, zusätzliche Pflegeservices anbieten, die helfen ihr Haar zu erhalten, indem sie die Faserverbindungen pflegen und stärken.

Lösung: Aufbau von Faserbindungen

So geht's

Für stark strapaziertes Haar:

Service: Faserverbindungen erhalten

Produktwahl:



ALL BLONDES

- Rich oder Light Serie
- BLONDE WONDERS**
- Glaze Mist



	Im Salon	Zuhause	Im Salon	Zuhause
		Biete zwei verschiedene Optionen an, für eine maßgeschneiderte Pflegeerfahrung zuhause.		Biete zwei verschiedene Optionen an, für eine maßgeschneiderte Pflegeerfahrung zuhause.
Schritt 1	Farbe ausspülen	Option 1: Mit Light Shampoo waschen → Ausspülen	Farbe ausspülen	Ausspülen
Schritt 2	Je nach Haartyp mit Rich oder Light Shampoo waschen → Ausspülen	Haar mit einem Handtuch trocknen + Light Maske auftragen → 5-10 Min. → Ausspülen	Je nach Haartyp mit Rich oder Light Shampoo waschen → Ausspülen	Haar mit einem Handtuch trocknen + Rich Maske auftragen → 5-10 Min. → Ausspülen
Schritt 3	Rich Conditioner auftragen → 2 Min. → Ausspülen		Rich Maske auftragen → 5-10 Min. → Ausspülen	
Schritt 1		Option 2: Auf trockenem Haar auftragen + Light Maske auftragen → 10-15 Min.		Option 2: Auf trockenem Haar auftragen + Rich Maske auftragen → 10-15 Min.
Schritt 2		Ausspülen → Mit Light Shampoo waschen → Ausspülen		Ausspülen → Je nach Haartyp mit Rich oder Light Shampoo waschen → Ausspülen
	Wenn notwendig führe ein BLONDME Toning Service durch		Wenn notwendig führe ein BLONDME Toning Service durch	

	Im Salon	Zuhause
		Biete zwei verschiedene Optionen an, für eine maßgeschneiderte Pflegeerfahrung zuhause.
Option 1:	Haar bürsten → Je nach Haartyp mit Rich oder Light Shampoo waschen → Ausspülen	Je nach Haartyp mit Rich oder Light Shampoo waschen → Ausspülen
	Je nach Schädigung Rich Conditioner oder Maske auftragen → 5-10 Min. → Ausspülen	Haar mit einem Handtuch trocknen + Je nach Schädigung Rich oder Light Maske auftragen → 5-10 Min. → Ausspülen
	Auf handtuchgetrocknetem Haar → Glaze Mist auftragen	
Option 2:		Auf trockenem Haar auftragen + Je nach Schädigung Rich oder Light Maske auftragen → 10-15 Min.
		Ausspülen → Je nach Haartyp mit Rich oder Light Shampoo waschen → Ausspülen
	Wenn notwendig führe ein BLONDME Toning Service durch	

Expertentipp

Um das Salonerlebnis aufzuwerten und ein angenehmes Gefühl zu schaffen, trage die Maske am Bedienplatz auf, anstatt am Waschbecken, und bedecke den Kopf mit einem warmen Handtuch.

ALL BLONDES Detox Serie

Die **ALL BLONDES Detox Serie** mit 3D Bond Creation Technologie und Proteinkomplex aus nordischer Baumwolle baut die Faserverbindungen im Haar wieder auf und reinigt alle blonden Haartypen gründlich. Formuliert mit hydrolysiertem Sojaprotein und Moringasamen-Extrakt frischt sie stumpfes und messingfarbenes Haar auf.

Wodurch werden blonde Farbergebnisse negativ beeinflusst?

Äußere Einflüsse, zum Beispiel Umweltfaktoren wie Verschmutzung, Klimaanlage und Heizungsluft können sich auf das Haar auswirken, aber auch die Kopfhaut aus der Balance bringen und somit die Poren verstopfen.



Detox Shampoo



- Reinigt sanft und entfernt Verunreinigungen (Schadstoffe aus der Luft, Staub und metallische Verunreinigungen)* sowie andere Rückstände (Stylingprodukte)
- Verleiht ein gesundes und strahlendes Blond

Kräftigt die innere Haarstruktur um bis zu 95%*

Detox Maske



- Entfernt sanft Verunreinigungen (Schadstoffe aus der Luft, Staub und metallische Verunreinigungen**)
- Hilft, die Poren zu reinigen und hinterlässt ein sauberes Gefühl
- Applikation auf Haar und Kopfhaut

Das Haar wird genährt und zum Strahlen gebracht**

Vitamin C Shot



- Spült die in hartem Wasser vorhandenen Mineralien und andere Rückstände einfach weg*
- Entfernt angelagerte Ionen, die auf hellem Haar oder Blond unerwünschte blaue und grüne Farbtiche erzeugen können*

Das Haar erscheint sichtbar strahlender*



ALL BLONDES Detox Serie

Die Lösung für sanfte Auffrischung und strahlenderes blondes Haar

Szenario 1

Vor/nach dem Farbservice

Ich suche nach einer schnellen Lösung, um die Längen und Spitzen meiner Kund:innen aufzufrischen und aufzuhellen und sie gleichzeitig zu pflegen.

Lösung: Intensiver Auffrischungsservice

So geht's

Service: Intensiv auffrischung

Produktwahl:



ALL BLONDES

- Detox Shampoo
- Detox Maske mit Vitamin C Shot

Szenario 2

Zwischen den Farbservices

Ich suche nach einer Möglichkeit, meine Services aufzuwerten und meinen Kund:innen ein Spa-Erlebnis für Haar & Kopfhaut zu bieten.

Lösung: Detoxifying Service

So geht's

Service: Detoxifying

Produktwahl:



ALL BLONDES

- Detox Shampoo
- Detox Maske



Expertentipp

Keine Zeit, komplett zu färben, aber Du brauchst eine schnelle Lösung, um die Längen und Spitzen neu zu beleben?

Lösung: Expressauffrischungsservice
Bei diesem 5-minütigen Service werden angelagerte Ionen und Rückstände von kalkhaltigem, hartem Wasser entfernt - für ein strahlendes Blond.

So geht's

Service: Expressauffrischung

Produktwahl:



ALL BLONDES

- Vitamin C Shot + 100ml Wasser
- Detox Shampoo

Schritt 1
Schritt 2
Schritt 3
Schritt 1
Schritt 2

Im Salon	Zuhause	Im Salon	Zuhause
<p>Biete zwei verschiedene Optionen an, für eine maßgeschneiderte Pflegeerfahrung zuhause.</p>		<p>Biete zwei verschiedene Optionen an, für eine maßgeschneiderte Pflegeerfahrung zuhause.</p>	
<p>Schritt 1:</p> <p>Mit Detox Shampoo waschen → Ausspülen</p>	<p>Option 1:</p> <p>Mit Detox Shampoo waschen → Ausspülen</p>	<p>Schritt 1:</p> <p>Mit Detox Shampoo waschen → Ausspülen</p>	<p>Option 1:</p> <p>Mit Detox Shampoo waschen → Ausspülen</p>
<p>Schritt 2:</p> <p>1 Vitamin C Shot + 25g Detox Maske → Auf das Haar auftragen*</p>	<p>Haar mit einem Handtuch trocknen → Detox Maske auftragen → 10 Min. → Ausspülen</p>	<p>Schritt 2:</p> <p>Trage die Detox Maske auf Haar und Kopfhaut auf → Einmassieren</p>	<p>Haar mit einem Handtuch trocknen → Detox Maske auftragen → 10 Min. → Ausspülen</p>
<p>Schritt 3:</p> <p>10 Min. → Ausspülen</p>	<p>Option 2:</p> <p>Auf trockenem Haar auftragen → Detox Maske auftragen → 10-15 Min. → Ausspülen → Mit Detox Shampoo waschen → Ausspülen</p>	<p>Schritt 3:</p> <p>10 Min. → Ausspülen</p>	<p>Option 2:</p> <p>Auf trockenem Haar auftragen → Detox Maske auftragen → 10-15 Min. → Mit Detox Shampoo waschen → Ausspülen</p>

*Kontakt mit der Kopfhaut vermeiden

Schritt 1
Schritt 2
Schritt 3

<p>Schritt 1:</p> <p>Auf trockenem Haar auftragen + 1 Vitamin C Shot + 100ml warmes Wasser + in einer Applikatorflasche</p>
<p>Schritt 2:</p> <p>1. Hälfte der Mischung applizieren → Durchkämmen → 2. Hälfte der Mischung applizieren</p>
<p>Schritt 3:</p> <p>Mit Detox Shampoo waschen → Ausspülen</p>

COOL BLONDES Neutralizing Serie

Die COOL BLONDES Neutralizing Serie mit der 3D Bond Creation Technologie* hilft beim Aufbau neuer Faserverbindungen. Die violette Formulierung hilft warme Farbrichtungen zu entfernen und gelbe Untertöne zu neutralisieren.



Was braucht KÜHLES BLOND?

- Neutralisation gelber Untertöne
- Auffrischung und Veredelung von kühlen Farbrichtungen
- Kräftigung und Geschmeidigkeit



Neutralizing Shampoo

- Reinigt sanft und pflegt besonders empfindliches aufgehelltes und gefärbtes Haar
- Hilft, gelbe Untertöne zu neutralisieren, ohne die Haarfarbe zu verändern
- Bietet zielgenaue Kombination an kühlen Pigmenten, für den Erhalt einer frischen kühlen Nuancierung für ein klares, schöneres Blond
- Für ein glattes Haargefühl und ein leuchtendes Blond

Kräftigt die innere Haarstruktur um bis zu 90%*



Neutralizing Spray Conditioner

- Liefert kühle Pigmente, die helfen, gelbe Untertöne zu neutralisieren oder kühle Töne zu verstärken
- Verbessert die Kämmbarkeit, sodass das Haar sich leichter entwirren lässt
- Spendet dem Haar Stärke und Feuchtigkeit, sodass es gesund und glänzend aussieht
- Enthält feuchtigkeitsspendendes Panthenol um den natürlichen Feuchtigkeitsgehalt der Haarstruktur auszugleichen
- Mit UV-Filter



Neutralizing Maske

- Repariert die innere Haarstruktur ohne zu beschweren
- Verbessert die Kämmbarkeit von porösem Haar und hilft es zu entwirren
- Liefert kühle Pigmente zum Erhalt, Auffrischung und Veredelung blonder Farbrichtungen
- Neutralisiert alle Blondtöne, die dazu neigen, warm zu werden und hellt blondes Haar optisch auf

Kräftigt die innere Haarstruktur um bis zu 90%**

COOL BLONDES Neutralizing Pflege

Services für glamourösen Glanz und einem Hauch von Farbe

Szenario 1

Pflege nach dem Farbservice

Das blonde Haar meiner Kund:innen zeigt nach einer Weile gelbliche/goldene Untertöne. Ich bin auf der Suche nach dem besten Weg das Blond wieder perfekt aussehen zu lassen.

Lösung: Kühle Nuancierung

So geht's

Service: Kühle Nuancierung

Produktwahl:



COOL BLONDES

- Neutralizing Shampoo
- Neutralizing Spray Conditioner
- Neutralizing Maske

Szenario 2

Zwischen den Farbservices

Ich möchte meinen Kund:innen, die zwischen den Farbservices kommen, zusätzliche spezielle Pflegeservices anbieten, die ihre kühlen Blondtöne erhalten, auffrischen oder veredeln.

Lösung: Erhalt der kühlen Nuancierung

So geht's

Service: Erhalt der kühlen Nuancierung

- Vitamin C Shot + 100ml warmes Wasser

Produktwahl:



ALL BLONDES

- Neutralizing Shampoo
- Neutralizing Spray Conditioner
- Neutralizing Maske

Schritt 1
Schritt 2
Schritt 3
Schritt 1
Schritt 2

Im Salon	Zuhause	Im Salon	Zuhause
<p>Option 1:</p> <p>Mit Neutralizing Shampoo waschen → Ausspülen</p> <p>Option 2:</p> <p>Haar mit einem Handtuch trocknen → Neutralizing Maske auftragen → 5-10 Min. → Ausspülen</p> <p>Haar mit einem Handtuch trocknen → Neutralizing Spray Conditioner aufsprühen → Föhnen</p> <p>Option 3:</p> <p>Mit Neutralizing Shampoo waschen → Ausspülen</p> <p>Haar mit einem Handtuch trocknen → Neutralizing Maske auftragen → 5-10 Min. → Ausspülen</p>	<p>Biete drei verschiedene Optionen an, für eine maßgeschneiderte Pflegeerfahrung zuhause.</p> <p>Option 1:</p> <p>Mit Neutralizing Shampoo waschen → Ausspülen</p> <p>Haar mit einem Handtuch trocknen → Neutralizing Spray Conditioner aufsprühen</p> <p>Option 2:</p> <p>Mit Neutralizing Shampoo waschen → Föhnen → Neutralizing Spray Conditioner aufsprühen</p> <p>Option 3:</p> <p>Mit Neutralizing Shampoo waschen → Ausspülen</p> <p>Haar mit einem Handtuch trocknen → Neutralizing Maske auftragen → 5-10 Min. → Ausspülen</p>	<p>Option 1:</p> <p>Vitamin C Shot + 100ml warmes Wasser in einer Applikatorflasche</p> <p>1. Hälfte der Mischung auf trockenem Haar applizieren → Durchkämmen → 2. Hälfte der Mischung applizieren</p> <p>Mit Neutralizing Shampoo waschen → 2 Min. → Ausspülen</p>	<p>Biete drei verschiedene Optionen an, für eine maßgeschneiderte Pflegeerfahrung zuhause.</p> <p>Option 1:</p> <p>Mit Neutralizing Shampoo waschen → Ausspülen</p> <p>Haar mit einem Handtuch trocknen → Neutralizing Spray Conditioner aufsprühen</p> <p>Option 2:</p> <p>Mit Neutralizing Shampoo waschen → Föhnen → Neutralizing Spray Conditioner aufsprühen</p> <p>Option 3:</p> <p>Mit Neutralizing Shampoo waschen → Ausspülen</p> <p>Haar mit einem Handtuch trocknen → Neutralizing Maske auftragen → 5-10 Min. → Ausspülen</p>



BLONDE WONDERS

Was müssen Finish-Produkte für blondes Haar können?

- Langanhaltender Glanz
- Schutz vor äußeren Einflüssen
- Geschmeidigkeit

Die **BLONDE WONDERS** Serie mit 3D Bond Creation Technologie repariert und stellt die inneren Faserverbindungen im Haar wieder her, während sie jeden Blondlook perfektioniert.



Golden Mask



- Stärkt die innere Haarstruktur um bis zu 95% und glättet die Haaroberfläche
- Glättet die Haaroberfläche für verbesserte Lichtreflexion und einen spiegelähnlichen Effekt
- Die einzigartige Formulierung verwandelt sich während der Einwirkzeit von einer cremigen zu einer festen Konsistenz - für eine pflegende Ummantelung der Haare
- Hilft neue Faserverbindungen aufzubauen, während dem Haar intensiver Glanz verliehen wird - für alle blonden Haare*
- Ohne den Farbton zu verändern!*

Hinterlässt luxuriösen Glanz auf allen blonden Haaren

Restoring Balm



- Bis zu 24h Anti-Frizz-Effekt
- Schützt vor Hitze (bis zu 210° C) bei Anwendung auf trockenem Haar
- Kräftigt die innere Haarstruktur um bis zu 95%**
- Das Haar wird weich und geschmeidig
- Mit UV-Filter

Versiegelung von Spliss bis zu 90%

Dry Shampoo Foam



- Absorbiert überschüssiges Fett und reduziert Gerüche
- Hilft neue Faserverbindungen aufzubauen während das Haar aufgefrischt und Volumen hinzugefügt wird
- Kreiert Volumen und sorgt für Textur
- Macht die Längen geschmeidig

Die schwerelose Formulierung frischt alle Blondtöne auf

Glaze Mist



- Bildet einen schützenden Überzug, der die Haaroberfläche versiegelt und vor schädigenden Umwelteinflüssen schützt
- Mit UV-Filter

Verleiht dem Haar bis zu 150% mehr Glanz***

BLONDE WONDERS Golden Mask

Szenario 1

Pflege nach dem Farbservice

Ich möchte den Farbservice mit einem zusätzlichen Pflegeservice im Salon in nur wenigen Minuten aufwerten und dem Haar intensiven Glanz verleihen. Gut geeignet nach Highlights oder einem frisch gefärbten Ansatz.

Lösung: Intensive Glanzbehandlung nach dem Farbservice

So geht's

Service: Intensive Glanzbehandlung

Produktwahl:



ALL BLONDES

- Rich oder Light Shampoo

BLONDE WONDERS

- Golden Mask

Szenario 2

Zwischen den Farbservices

Ich möchte meinen Kund:innen einen zusätzlichen Service zwischen den Farbservices anbieten, der in nur wenigen Minuten intensive Pflege und Glanz verleiht. Für JEDES BLOND geeignet.

Lösung: Glanzbehandlung für zwischendurch

So geht's

Service: Glanzbehandlung für zwischendurch

Produktwahl:



ALL BLONDES

- Rich oder Light Shampoo

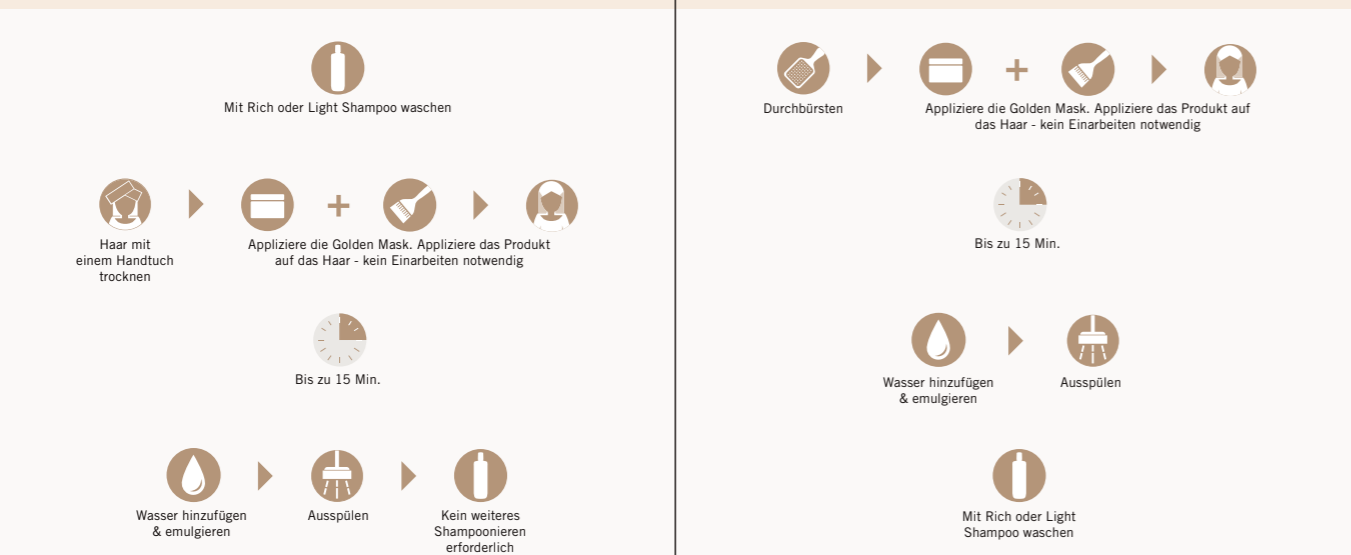
BLONDE WONDERS

- Golden Mask

Im Salon

Im Salon

Schritt 1
Schritt 2
Schritt 3
Schritt 4



Extra-Tipp

- Beginne auf Längen & Spitzen aufzutragen und arbeite dann Richtung Ansatz



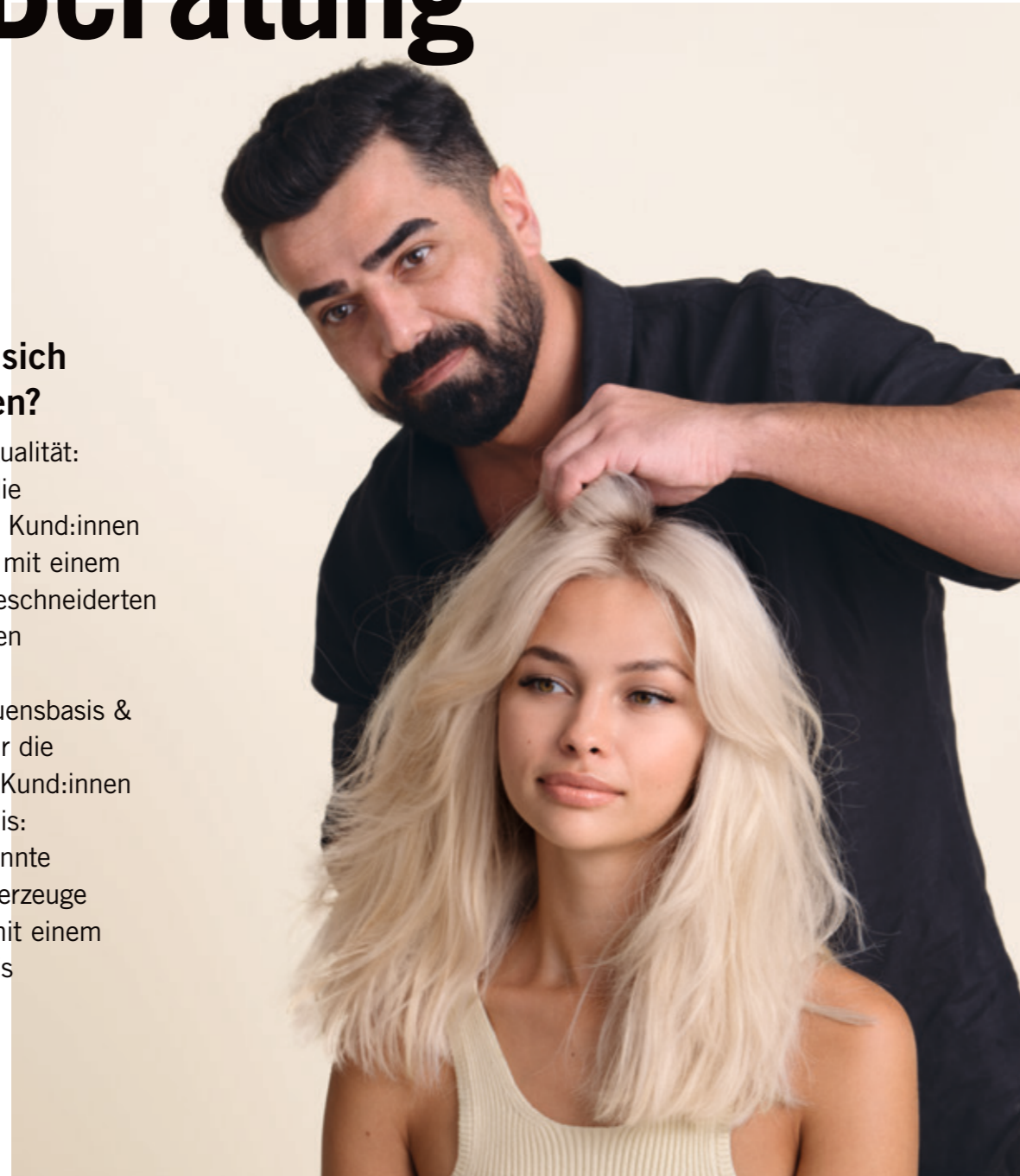
Business



Die Bedeutung von Beratung

Was wünschen sich Blondkund:innen?

- Professionalität & Qualität: Stelle sicher, dass die Erwartungen Deiner Kund:innen realistisch sind und mit einem individuellen, maßgeschneiderten Service erfüllt werden
- Dialog & Wissen: Schaffe eine Vertrauensbasis & zeige Verständnis für die Bedürfnisse Deiner Kund:innen
- Angenehmes Erlebnis: Schaffe eine entspannte Atmosphäre und überzeuge Deine Kund:innen mit einem runden Salonerlebnis



Das Haar Deiner Kund:innen ist so einzigartig wie ein Fingerabdruck. Deshalb ist es so wichtig, mit einer fundierten Beratung inklusive individueller

Haardiagnose zu beginnen. Eine perfekte Beratung identifiziert die genauen Pflegebedürfnisse des Haares, gefolgt von einem personalisierten Pflegeservice im Salon und einer Pflegeempfehlung für zuhause, um die Ergebnisse lange zu erhalten.

Tipps für Deine Beratung & Servicemöglichkeiten

1. Farbbedürfnisse

Beginne das Gespräch mit offenen Fragen, um Deine Kund:innen zu ermutigen, Informationen mit Dir zu teilen und die Situation zu beschreiben. Höre auf die Haarprobleme und Wünsche Deiner Kund:innen und löse sie mit Deinem praktischen Können.

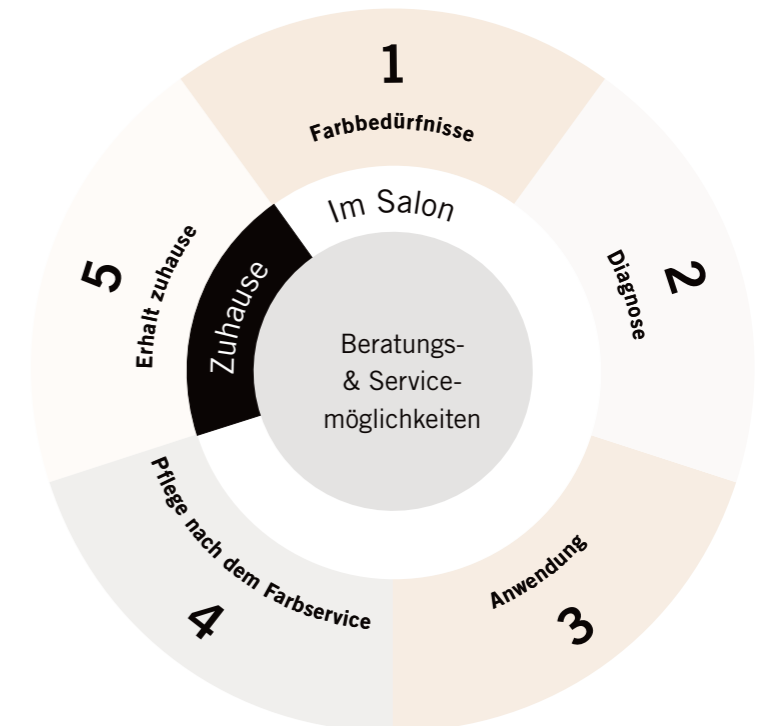
2. Diagnose

Bestimme den Haartyp, den Zustand der Haare und die Struktur, sowie die aktuelle Farbe, tonale Besonderheiten und vorangegangene Färbungen:

- Diagnose des Haares mit Hilfe eines Elastizitäts- und Porositätstests, um den Zustand des Haares zu beurteilen
- Beobachte den Kopfhautzustand Deiner Kund:innen

3. Anwendung

Eine präzise und professionelle Applikation sorgt dafür, dass Deine Kund:innen dem Salon treu bleiben. Die perfekte Applikation beginnt mit einer guten Vorbereitung: ein gut ausgestatteter Arbeitsplatz und Trolley, um alle Tools an der Hand zu haben, sowie saubere Abteilungen.



4. Pflege nach dem Farbservice

Schließe den oxidativen Prozess ab und mach Dich für die richtige Pflege zuhause stark! Verwende BLONDME Pflege nach jedem Farbservice und erkläre Deinen Kund:innen jeden einzelnen Schritt.

5. Erhalt zuhause

Empfehle BLONDME Pflegeprodukte zugeschnitten auf das In-Salon Service und auf den individuellen Haarbedürfnissen basierend. Dies hilft Deinen Kund:innen, die Farbergebnisse aus dem Salon bis zum nächsten Salonbesuch zuhause zu erhalten. Gib Deinen Kund:innen Tipps & Tricks für die richtige Anwendung der Produkte und wie sie im Alltag damit umgehen sollen.

Checkliste für die Haardiagnose

Die Haardiagnose ist einer der wesentlichsten Bestandteile des Blondservices. Es ist unerlässlich, ein umfassendes Verständnis über die Geschichte der Haare sowie die Haarqualität Deiner Kund:innen zu haben, um sich für den richtigen Farb- und Pflegeservice zu entscheiden.



Checkliste Farbe

Viele Friseur:innen greifen automatisch zu Blondierung, sobald das Wort „BLOND“ gefallen ist, ohne andere Colorationsprodukte auch nur in Erwägung zu ziehen.

1. Bestimme die Farbtiefe und Tonrichtung der Haare Deiner Kund:innen sowie den Weißanteil und die Porösität der Haare.

Warum?

Je dunkler das Haar, desto mehr Pigmenten (rot-orange) muss entgegengewirkt werden. Darauf basierend, wähle die passende Entwicklerstärke.

2. Wähle das richtige Produkt aus

Warum?

Besprich mit Deinen Kund:innen den finalen Look und wähle das passende Produkt für den Farbservice.

3. Wähle die richtige Entwicklerstärke

Warum?

Um die gewünschte Aufhellung sicherzustellen.

4. Bestimme die Helligkeit und Tonalität des Aufhellergebnisses

Warum?

Um die richtige Nuance für die Neutralisation von auftretender Wärme oder zur Veredelung auszuwählen

5. Einwirkzeit

Warum?

Gib den Produkten die maximale Zeit um sich zu entwickeln ohne zusätzliche Wärme und überprüfe den Vorgang durch visuelle Kontrolle.

Checkliste Pflege

Die richtigen Pflegeprodukte für das perfekte Blond sind genauso wichtig wie das perfekte Farbergebnis.

1. Beurteile den Gesamtzustand der Haare vor dem Blondservice.

Warum?

Je besser der Haarzustand, umso besser das Farbergebnis. Deine Kund:innen können durch die regelmäßige Anwendung der richtigen Heimpflege unterstützen das Haar zu reparieren. Überlege Dir im Salon eine Intensivaufrischung mit der ALL BLONDES Detox Serie zu machen, um das Haar vorzubereiten.

2. Wähle das richtige Produkt aus

Warum?

Stimme die Produkte auf den Haartyp, Bedürfnisse und Gewohnheiten Deiner Kund:innen ab, um den Farbservice abzuschließen.

3. Abschluss des Services mit einer Farbnachbehandlung

Warum?

Schließe den Farbservice mit den passenden Pflegeprodukten ab - für langanhaltende Ergebnisse.

4. Verleihe blondem Haar zusätzlichen Glanz

Warum?

Blondes Haar kann stumpf und glanzlos wirken.

5. Stelle sicher, dass das Haar gut nachbehandelt wird, im Salon und auch zuhause

Warum?

Um die Farbergebnisse aus dem Salon länger zu erhalten.

Maximiere das Businesspotenzial Deines Salons

1. Bekanntheit

Positioniere Deinen Salon als Blond Experte

2. Beratung

Glänze mit Deinem Fachwissen über Blond

3. Verkauf

Verkaufe Deine Blondservices und baue das Vertrauen Deiner Kund:innen auf

4. Servicepakete

Steigere Deinen Umsatz durch das Angebot individueller Servicepakete

5. Loyalität

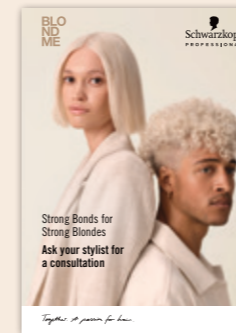
Interagiere mit Deinen Kund:innen auf Social Media



1

Positioniere Deinen Salon als Blond Experte

Inspirierende BLONDME Looks und Services helfen, neue Kund:innen in Deinen Salon zu bringen und bestehende Kund:innen zu begeistern. Um Deinen Bekanntheitsgrad zu steigern, bewirb Deine Blondexpertise auf Social Media, indem du beeindruckende Vorher-Nachher-Fotos, 360°-Videos und außergewöhnliche Services postest, die potenzielle Kund:innen in Deinen Salon locken.



Schaufensterposter*



Türaufkleber*



Entdecke unsere exklusiven **BLONDME + FRAMAR Folien*** und andere Salontools



Poster*

Sprich über Deine Expertise als Spezialist:in in Blond

Werde unübertroffen in Blond in Deinem Umfeld. Von Farbkorrekturen bis hin zu anspruchsvollen High Fashion Looks – spreng deine persönlichen Grenzen und setze jeden Blondtrend im Salon um. Implementiere das Dual Bond System, um ikonische Blondergebnisse zu garantieren (siehe Seite 8).

Expertentipp

Verwende einen Türaufkleber*, um potenzielle Kund:innen zu gewinnen – damit kannst Du die Qualität und das Serviceniveau Deines Salons bewerben.

*Solange in Deinem Land verfügbar

2

3

Verkaufe Deine Blondservices und gewinne das Vertrauen Deiner Kund:innen

Zeige Deine Expertise, indem Du die **BLONDME** Produkte vor Deinen Kund:innen anwendest. Erkläre das Dual Bond System und die Vorteile aller Produkte, während der Anwendung, um das Gespräch über Zusatzleistungen und den Verkauf von Heimpflegeprodukten zu beginnen, um den Gewinn zu maximieren. Arbeite mit Deinen Kund:innen im Team – erkläre, teile, inspiriere!



Steigere Deinen Umsatz pro Kund:in

Blonde Kund:innen sind die anspruchsvollsten, aber auch die kaufkräftigsten Kund:innen eines Salons. Sind sie erst einmal mit ihrem Blondlook zufrieden, sind sie auch die treuesten! Erhöhe Deinen Umsatz, indem Du ergänzende Zusatzleistungen und erstklassige Pflege für zu Hause anbietest, um eine ausgezeichnete Haarqualität und langanhaltende Farbergebnisse für Deine Kund:innen zu gewährleisten.

Erhöhe den Anteil an Farbservices

Blond war noch nie so vielfältig wie heute – nutze die Nachfrage nach Blondservices in Deinem Salon! Berate Deine Kund:innen über maßgeschneiderte Blondlooks und betone, dass Blond allen steht, unabhängig von Hautton, Haarfarbe, Haartyp, Alter oder Geschlecht.



Expertentipp

Gewinne das Vertrauen Deiner Kund:innen, indem Du ihnen erklärst, warum die BLONDME Heimpflege auf ihre Bedürfnisse zugeschnitten ist und warum diese dazu beiträgt, die Gesundheit der Haare zwischen den Salonbesuchen aufrechtzuerhalten. Wenn Deine Kund:innen sich über einen Kauf nicht sicher sind, motiviere sie mit BLONDME Minis für einen Test zu Hause – sie werden die Produkte lieben und zurückkommen, um die Standardgrößen zu kaufen.

„Sei vor allem authentisch und transparent bei allem, was Du tust. Sei dir bewusst, wer Du bist und wofür Du mit Deinem Salon stehst.“

Neukund:innen gewinnen & Loyalität aufbauen

Begeistere mit inspirierenden, topaktuellen Looks und Techniken, die die vielfältigen Facetten von Blond und Deine Kompetenz zeigen. Mach Deine Kund:innen zu Deinem Partner in Crime - arbeite gemeinsam daran ihre Vorstellungen von perfektem Blond umzusetzen und gewinne so ihr Vertrauen. Gestalte ein eigenes Treueprogramm und ermutige Deine Kund:innen, wiederzukommen, indem Du direkt einen neuen Termin vereinbarst.

4

Steigere Deinen Umsatz durch individuelle Servicepakete

Begegne dem Wunsch Deiner Kund:innen nach dem perfekten Blond, mit maßgeschneiderten Servicepaketen. Eine Übersicht Deines Angebots hilft, Deinen Kund:innen ein besseres Verständnis der Services zu vermitteln und ihre Erwartungen zu managen – für mehr Effizienz und zufriedenstellende Ergebnisse auf beiden Seiten.

Die Übersicht hilft alle Fragen Deiner Kund:innen auf einen Blick zu beantworten:

1. Welchen Look will ich und wie wird er erreicht?
2. Was kostet die Dienstleistung?
3. Wie lange dauert die Dienstleistung?
4. Wie kann ich das Farbergebnis zuhause erhalten?

Mit dieser Orientierungshilfe kannst Du 3 Servicepakete erstellen, von kleinen über mittlere bis hin zu großen, aus denen Deine Kund:innen wählen können:



Kleines Servicepaket

Dieses Servicepaket enthält nur die absolut notwendigen Dienstleistungen, um den gewünschten Look zu erreichen.
Zum Beispiel: Farbservice + Neutralizing Shampoo & Conditioner Pflegeservice im Salon



Mittleres Servicepaket

Dieses Paket ist das beliebteste bei Kund:innen! Es enthält alles, was du brauchst, um einen herausragenden Blondlook mit ergänzenden Zusatzleistungen zu erzielen.

Zum Beispiel: Blondierung + Toning Service + Shampoo & Maske im Salon



Großes Servicepaket

Dieses Servicepaket ist das High-End-Salon-Erlebnis für Deine Kund:innen. Neben dem makellosen Blondlook ist die ergänzende Heimpflege bereits in Deiner Preiskalkulation enthalten.
Zum Beispiel: Blondierung + Toning Service + Shampoo & Golden Mask Pflege im Salon + Heimpflege



5

Interagiere mit Deinen Kund:innen auf Social Media

Kurble Dein Geschäft mit den richtigen Inhalten auf Social Media, Deiner Website und Deinem Online-Shop an und trete mit Deinen Kund:innen online in Kontakt.

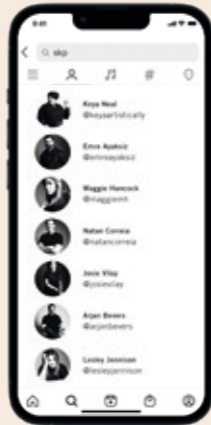
Content

Social Media

Folge globalen und lokalen Schwarzkopf Professional Accounts, um die wichtigsten Kampagnen im Auge zu behalten.

Website & Online Shop

Frag Deinen lokalen Außendienst, um spezielle Inhalte für Deinen Internetauftritt zu erhalten.



Sonderangebote

Informiere Deine Kund:innen über die aktuellen Aktionen oder Sonderangebote in Deinem Salon auf allen Deinen digitalen Plattformen (z.B. Weihnachten, Gift with Purchase) kombiniert mit einem ansprechenden Blondlook.



Benutzergenerierte Inhalte (UGC)

Erstelle und poste Vorher-Nachher-Fotos und Videos – Inhalte, die Deinen Salon und Deine Blondexpertise zeigen. Sie zeigen glaubhaft, welche Qualität und welches Serviceniveau Kund:innen Deinem Salon erwarten können.



Wähle das richtige Format für Social Media

User möchten Inhalte sehen, die authentisch und visuell ansprechend sind und nicht zu stark bearbeitet.

Wie sorgst Du dafür, dass sich Dein Content von der Masse abhebt?

- Achte auf gutes Licht und einen schönen Hintergrund für Deine Fotos für einen klaren, sauberen Eindruck
- Stelle sicher, dass Deine Bilder scharf und im Fokus sind. Mache genug Fotos, damit Du das Beste auswählen kannst
- Vergiss die Details nicht... Blond lebt von den Details



Vergrößere Deine Reichweite

- **Verwende den offiziellen BLONDME Hashtag:** #BLONDME um die Chance zu haben, vom offiziellen Schwarzkopf Professional Account geteilt zu werden
- **Erwähne Deinen Standort in einem Hashtag:** Hilf potenziellen Kund:innen, Deinen Salon zu finden
- **Sprich mit Deinem Publikum:** Wenn jemand einen Kommentar hinterlässt, solltest Du darauf reagieren. Dein Social Media ist auch ein Teil vom Kund:innenerlebnis.



www.schwarzkopfpro.com