

SERVICE HANDBUCH



Schwarzkopf
PROFESSIONAL

BLO
ND
ME



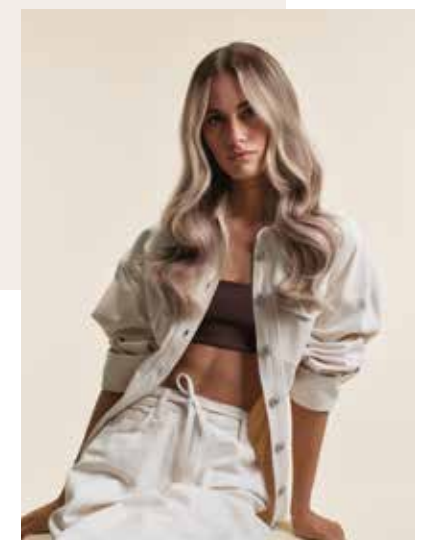
FOR EVERY YOU.



BLONDME – THE AUTHORITY IN BLONDE

Bringe Deine Blondskills auf ein neues Level mit BLONDME – **The Authority in Blonde**. Unser Color-&-Care-System ist perfekt auf die Bedürfnisse von blondem Haar abgestimmt. Dank **integrierter Bonding Technologie** meisterst Du jede Blond-Herausforderung. **Für atemberaubend schöne Blond-Looks.**

Blond war noch nie so vielfältig wie heute, nur Blondieren war gestern! Mit seinem inklusiven Ansatz beweist BLONDME, dass es für **jeden einen passenden Blondton gibt** unabhängig von Hauttyp, Haarfarbe, Alter oder Geschlecht.



BLONDME BONDING TECHNOLOGIEN

Powered by



Blondes Haar reagiert empfindlich auf äußere Einflüsse. Die Schuppenschicht wird brüchig, die Haarfaser geschädigt und der Glanz geht verloren.

Mit der Schwarzkopf Bonding Technologie in allen BlondMe-Produkten sicherst Du die Haarqualität bei jedem Blondservice. Schon während des Blondierens reduziert sie Haarbruch, stabilisiert die Faserverbindungen und baut neue Bindungen auf. In der Pflege, im Salon und zu Hause, wird dieser Effekt weiter intensiviert.

So bleiben Blondlooks nicht nur strahlend schön, sondern auch spürbar stark und gesund. Für Dich bedeutet das: maximale Sicherheit bei jeder Anwendung und zufriedene Kund:innen mit blondem Haar in Bestform.

STRONG BONDS FOR STRONG BLONDES!



Bond Protection mit Anti-Metall Wirkstoffe

01 FARBE

Anti-Metal Bond Protection

Alle BLONDME-Farbprodukte enthalten die Anti-Metal Bond Protection Technologie. Sie schützt die Haarfasern, reduziert Haarbruch und neutralisiert Metallionen für bessere Farbergebnisse und gesündere Haare. Zusätzliche Bonding- oder Anti-Metall-Produkte sind nicht nötig. Das spart Dir Zeit, Geld und sorgt für maximale Sicherheit im Salonalltag.





02 PFLEGE

BLONDME Care stärkt den inneren Kern von blondem Haar und repariert alle drei Arten von Haarverbindungen im Salon und zu Hause. Mit Mix & Match kreierst Du individuelle Services oder maßgeschneiderte Pflegeempfehlungen für Deine Kund:innen.



Die Schuppenschicht: Lotus-Effekt

Leichte Polymere und Weißer-Tee-Extrakt bilden ein Schutzschild mit Lotus-Effekt. Es bewahrt die blonde Schuppenschicht vor Schadstoffen und schützt vor dem Ermatten. So bleibt blondes Haar glänzend und vital, statt stumpf und leblos.

Die innere Haarfaser: BOND REPAIR Technologie

Die innovative Technologie verbindet Wasserstoff- und Ionenbindungen zu einem stabilen Netzwerk. Das macht die Haarstruktur stark und zugleich flexibel.

Die innere Haarfaser: BONDFINITY Technologie

Mit der innovativen BONDFINITY Technologie stärkt BLONDME den inneren Kern von blondem Haar. Sie repariert die Faserverbindungen von innen heraus und macht das Haar spürbar stärker und widerstandsfähiger. Das Ergebnis: gesundes Blond bis zu 20x kräftiger*, selbst nach intensiven Blondierungen.



*im Vergleich zu unbehandeltem Haar. In Kombination mit der Bondfinity Deep Repair Maske.



Farbe





BLONDME FARBSORTIMENT



Blondierung
**PREMIUM
LIGHTENER 9+**

450 g
Hochleistungsblondierung mit maximaler Aufhellung bis zu 9 Stufen und minimiertem Haarbruch, für präzise und kontrollierte Anwendung.

Blondierung
**CLAY
LIGHTENER**

350 g
Clay Lightener mit einer einzigartigen Soft-to-Solid Formel, speziell für Freihandtechniken entwickelt, mit bis zu 8 Stufen Aufhellung.

Blondierung
**BLEACH &
TONE**

60 ml
3 Nuancen
Blondier-Additiv zum Aufhellen und Nuancieren in einem Schritt.

Tönung
**GLOW
TONER**

60 ml
15 Nuancen
Eine saure, demi-permanente Toner-Serie mit mischbaren Nuancen. Sorgt für intensiven Glanz.

Hellerfärbung & Weißkaschierung
**BLONDE
LIFTING**

60 ml
5 Nuancen
Hochleistungs-Hellerfärbung für bis zu 5 Stufen Aufhellung und Nuancierung in einem Schritt.

Hellerfärbung & Weißkaschierung
**LIFT &
BLEND**

60 ml
5 Nuancen
Hellerfärbung und Weißkaschierung in einem Schritt mit bis zu 4 Stufen Aufhellung.

Entwickler
**PREMIUM
DEVELOPERS**

1000 ml
Der Premium Developer für maximale Leistung und Pflege bei der Anwendung mit BLONDME Farbprodukten.



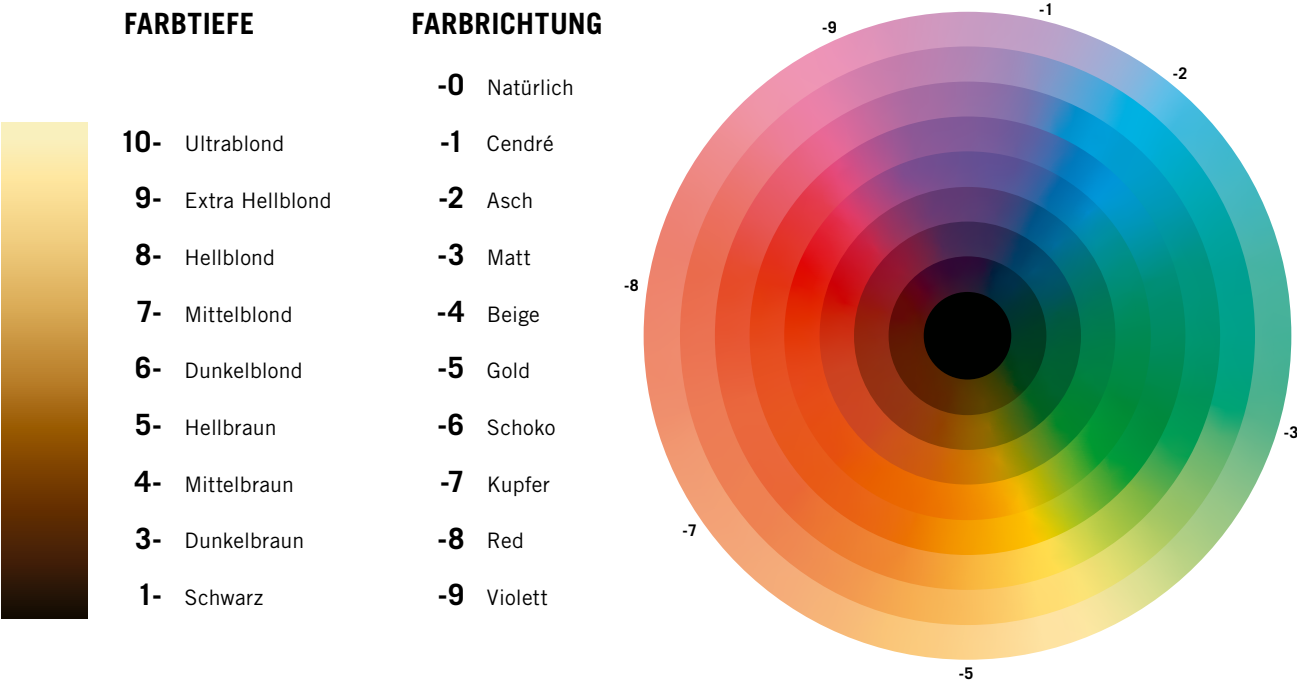
SCHWARZKOPF PROFESSIONAL ZIFFERNSYSTEM

Als Farbprofi erkennst Du Nuancen präzise über das Nummerierungssystem das ist Deine technische Basis. Doch genauso wichtig ist eine Sprache, die Deine Kund:innen verstehen. Wenn Du Farbvisionen klar beschreibst, schaffst Du Vertrauen, begeisterst und nimmst sie mit auf die gemeinsame Farbreise.

10-51

Farbtiefe Primärer & sekundärer Ton

Beispiel:
Frosty Gold 10-51:
Ultra Blonde Gold Cendré



SPEZIELLE ZAHLENANGABEN

PASTEL TONER

10- Am besten geeignet für vorausgehelltes Haar → von blassgelben bis weißlich-blonden Untertönen.

9,5- Am besten geeignet für vorausgehelltes Haar → gelbe bis blassgelbe Untertöne.

PERMANENTE HELLERFÄRBUNG

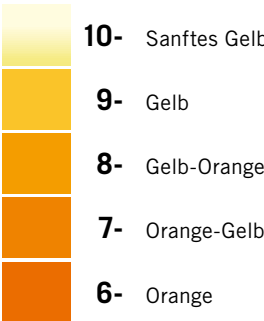
12- Permanente Hellerfärbung für natürliches Haar, die bis zu 5 Stufen Aufhellung bietet. Empfohlen für den Einsatz auf Farbtiefe 6 und heller.

11- Permanente Hellerfärbung für natürliches Haar, die bis zu 4 Stufen Aufhellung und gleichzeitige Weißhaarkaschierung bietet. Empfohlen für den Einsatz auf Farbtiefe 6 und heller.



Um dauerhaft schöne blonde Ergebnisse zu erzielen, ist es wichtig, die natürlichen Untertöne zu berücksichtigen. Bei helleren Ausgangsbasen, wo gelbe und orangefarbene Untertöne stärker hervortreten, empfehlen wir die Verwendung von Cendré- und Aschetönen. Ihre violetten und blauen Pigmente helfen Dir dabei, unerwünschte warme Reflexe zu neutralisieren und kühlere, feinere Blondergebnisse zu erzielen.

BLONDE UNTERTÖNE



NEUTRALISIERENDE TÖNE



PREMIUM LIGHTENER 9+

Maximale Aufhellung
bei minimalem
Haarbruch

Vorteile

- Anti-Metal Bond Protection:
Bewahrt die Haarstruktur und
reduziert Haarbruch
- Bis zu 9 Stufen Aufhellung
- Geeignet für jede Ausgangsbasis
- Anti-Gelb-Wirkstoffe zur
Neutralisation warmer Untertöne
- Flexibles Mischungsverhältnis



Innovative Formel
für präzise und
kontrollierte
Anwendung*



Expertentipp

Für eine besonders sanfte Aufhellung und maximale Kontrolle verwende BLONDME Premium Lightener 9+ mit BLONDME Premium Developer 2%.* Kontrolliere das Ergebnis alle 5 Minuten.

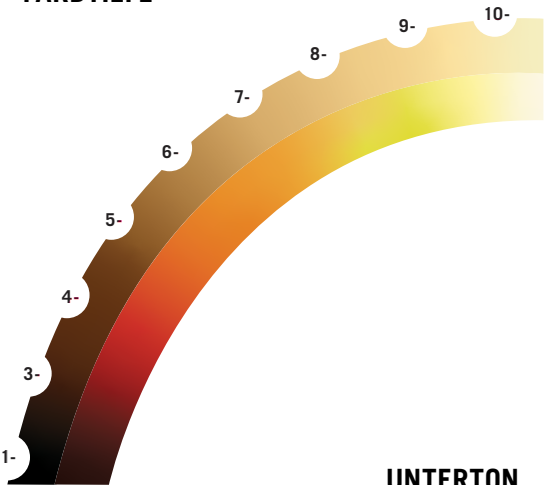
STUFEN AN AUFHELLUNG	ENTWICKLERSTÄRKE	MISCHUNGS- VERHÄLTNIS
Bis zu 3	2%	1:1,5 - 1:2,5
Bis zu 6	6%	1:1,5 - 1:2,5
Bis zu 9+	9% (Ohne Kopfhautkontakt)	1:1,5 - 1:2,5

EINWIRKZEIT



20 – 45
Min.

FARBTIEFE

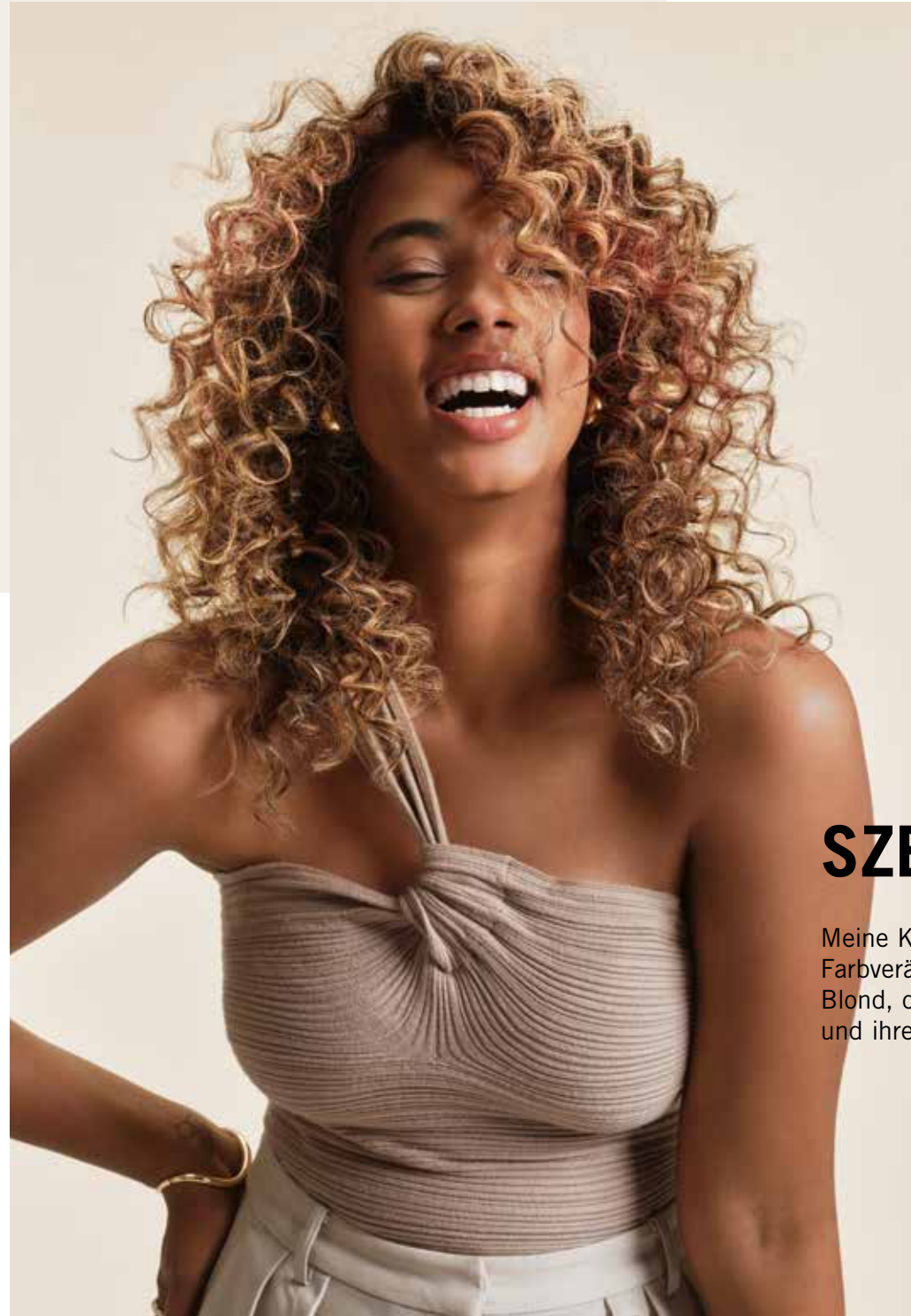


UNTERTON

Tipps

- Auf das trockene Haar auftragen
- Geeignet für Anwendung mit-
und ohne Kopfhautkontakt
- Für Globalanwendungen,
Folientechniken & Farbkorrekturen

* in Kombination mit BLONDME Developer verwenden.
BLONDME Premium Gel Developer wird nicht zur Verwendung mit BLONDME Lightenern empfohlen.



SZENARIO

Meine Kund:in wünscht sich eine Farbveränderung. Ein strahlendes Blond, das ihrem Teint schmeichelt und ihre Persönlichkeit unterstreicht.



HAIR ARTISTS



Farbe kreiert von
REEMA JABER



Styling kreiert von
LISA FARRALL

SO GEHT'S



Mischungsverhältnis

Mische BLONDME Premium Lightener 9+ in einem flexiblen Mischungsverhältnis zwischen 1:1,5 und 1:2,5 mit dem BLONDME Premium Developer

- Alle Techniken: BLONDME Premium Developer 2% oder 6%
- Techniken ohne Kopfhautkontakt: BLONDME Premium Developer 9%



Anwendung & Einwirkzeit

- Auf das trockene, nicht shampooierte Haar applizieren
- Sofort nach dem Anmischen auf das Haar auftragen
- Das Produkt großzügig in feinen Abteilungen auftragen, um die bestmögliche Aufhellung zu gewährleisten
- 20-45 Min. einwirken lassen. Helligkeit während der Einwirkzeit visuell überprüfen
- Zusätzliche Wärmeeinwirkung wird nicht empfohlen



20 – 45
Min.



Pflege nach der Aufhellung

Vervollständige jeden BLONDME Aufhellungsservice mit dem passenden Pflegeservice, für gesundes Blond.



Toning Service

Perfektioniere Dein Blond: Veredle Längen und Spitzen mit dem empfohlenen BLONDME Toning Service (siehe Seiten 28 bis 31 für detaillierte Informationen zum Sortiment und zur Anwendung).



10 Min.



Pflege nach der Farbe

Schließe Deinen Service mit einem BLONDME Care Finishing-Produkt ab.



Scannen, um
das Tutorial
zu sehen:



CLAY LIGHTENER

Für einfache & kreative
Freihandtechniken

Vorteile

- Soft-to-Solid Formel, perfekt für Freihandtechniken
- Anti-Metal Bond Protection Technologie: zum Schutz der Haarfasern und minimalen Haarbruch
- Bis zu 8 Stufen Aufhellung selbst bei dunklen Ausgangsbasen
- Geeignet für Ausgangsbasis 3–8
- Cremige Konsistenz für gleichmäßiges Auftragen
- Staubreduziertes Pulver



Tipps

- Für Freihandtechniken
- Auf das trockene Haar auftragen
- Nur für Anwendung ohne Kopfhautkontakt
- Nicht mit dem BLONDME Premium Lightener 9+ mischen
- Vermische den BLONDME Clay Lightener mit dem BLONDME Developer mit einem Kamm

Mischungsverhältnis

STUFEN AN AUFHELLUNG	ENTWICKLERSTÄRKE	MISCHUNGS- VERHÄLTNIS
Bis zu 6	6%	1:1,5 - 1:2
Bis zu 8	9% oder 12%*	1:1,5 - 1:2

EINWIRKZEIT



Soft-to-Solid Formel

- Angereichert mit Kaolin (weiße Tonerde)
- Verwandelt sich nach dem Auftragen von einer weichen in eine feste Konsistenz und bildet eine Schutzhülle um das Haar
- Bewahrt die Wirkung der Blondierung. Es werden keine Folien benötigt!

*abhängig von Haarstruktur, Dichte und Haarzustand



SZENARIO

Mein:e Kund:in wünscht sich einen natürlichen blonden Freihand-Look statt klassischer Folienhighlights.

HAIR ARTISTS



Farbe kreiert von
LESLEY JENNISON



Styling kreiert von
LISA FARRALL

SO GEHT'S



Mischungsverhältnis

- Mische den BLONDME Clay Lightener in einem flexiblen Mischungsverhältnis 1:1,5–1:2 mit BLONDME Premium Developer 6%, 9% oder 12%



Anwendung & Einwirkzeit

- Auf das trockene, nicht shampooierte Haar applizieren
- Sofort nach dem Anmischen auf das Haar auftragen
- Streiche das Produkt gleichmäßig auf die Haaroberfläche auf für ein optimales Aufhellungsergebnis
- 20-45 Min. einwirken lassen, Helligkeit während der Einwirkzeit visuell überprüfen
- Zusätzliche Wärmeeinwirkung wird nicht empfohlen



20 – 45
Min.



Pflege nach der Aufhellung

Vervollständige jeden BLONDME Aufhellungsservice mit dem passenden Pflegeservice, für gesundes Blond.



Toning Service

Perfektioniere Dein Blond: Veredle Längen und Spitzen mit dem empfohlenen BLONDME Toning Service (siehe Seiten 28 bis 31 für detaillierte Informationen zum Sortiment und zur Anwendung).



10 Min.



Pflege nach der Farbe

Schließe Deinen Service mit einem BLONDME Care Finishing-Produkt ab.



Scannen, um
das Tutorial
zu sehen:





GUT ZU WISSEN - DAS PERFEKTE BALAYAGE



Balayage Board

Mehr Stabilität für effiziente Freihandtechniken

- Strukturierte Oberfläche zur Vermeidung von Tropfen
- Geschwungenes Design für eine bessere, präzisere Anwendung

3 Paintingtechniken für Balayage nach Maß



V – Natürlich verlaufende Ansätze erzeugen, für eine klassische Balayage



W – Schaffe den natürlichsten Effekt



Diagonal - Erzeugt Contouring/Framing

TOP 5 TIPPS



1 Schnitt

Berücksichtige immer den natürlichen Fall des Haares, um die besten Ergebnisse zu erzielen.

2 Spannung ist der Schlüssel

Halte die abgeteilte Strähne gut fest und trage ausreichend Produkt auf, ohne starken Druck auszuüben.

3 Anwendung

Zuerst auf die Längen auftragen, dann nach oben und zu den Spitzen verblenden. Ansätze nur sanft einarbeiten, um Flecken zu vermeiden.

4 Visuelle Kontrolle

Mach einen Schritt zurück, um Deine Arbeit aus der Distanz zu betrachten und das Gesamtbild zu überprüfen.

5 Strategie

Schöne Farbe beginnt mit schön gepflegtem Haar. Sprich mit Deinen Kund:innen über einen individuellen Langzeitpflege-Plan.



BLEACH & TONE

Blondieren & neutralisieren in einem einfachen Schritt, um die perfekte Basis zu schaffen.

Vorteile

- Geeignet für Ausgangsbasen 1–7
- Blondier-Additiv für Aufhellung und Nuancierung in einem Schritt
- Neutralisiert unerwünschte warme Untertöne und sorgt für langanhaltende kühle Farbrichtungen
- Nur in Kombination mit BLONDME Premium Lightener 9+, oder BLONDME Clay Lightener verwenden

Die Nuancen

-  **B – VIOLETT ADDITIV**
Neutralisiert Gelbstiche auf Ausgangsbasis 7
-  **B – ASCH ADDITIV**
Neutralisiert Orange-Gelbstiche auf den Ausgangsbasen 5 und 6
-  **B – MATT ADDITIV**
Neutralisiert Rot-Orangestiche auf den Ausgangsbasen 1 bis 4

EINWIRKZEIT



20 – 45 Min.



SO GEHT'S



Mischungsverhältnis

BLONDME Bleach & Tone + BLONDME Lightener und BLONDME Premium Developer sorgfältig mischen, bis eine geschmeidige Creme entsteht.

- Kontrolliere das Mischungsverhältnis für Dein gewünschtes Ergebnis in der Mischtable (auf der nächsten Seite).

Expertentipp

- Geeignet für Anwendung mit- und ohne Kopfhautkontakt
- Flexible Mischungsverhältnisse für individuelle Nuancierungseffekte



Pflege nach der Aufhellung

Vervollständige jeden BLONDME Aufhellungsservice mit dem passenden Pflegeservice, für gesundes Blond.



Toning Service

Perfektioniere Dein Blond: Veredle Längen und Spitzen mit dem empfohlenen BLONDME Toning Service (siehe Seiten 28 bis 31 für detaillierte Informationen zum Sortiment und zur Anwendung).



10 Min.



Pflege nach der Farbe

Schließe Deinen Service mit einem BLONDME Care Finishing-Produkt ab.





WIE BERECHNEST DU DIE RICHTIGE MENGE AN BLEACH & TONE FÜR DEINE BLONDIERUNG?

Für optimale Ergebnisse ist es wichtig, die Mischrichtlinien genau zu beachten. So gelingt die perfekte Neutralisation und optimale Konsistenz sowie Leistung.

1 Bestimme den gewünschten Neutralisationseffekt

Entscheide zunächst, ob Du eine sanfte oder eine intensive Neutralisation wünschst. Beziehe Dich auf die folgende Tabelle, um die richtige Menge an Additiven auszuwählen, abhängig von Deiner Wahl und der Farbtiefe, auf der Du arbeitest.

2 Berechne die Additiv- und Entwicklermengen

Je nach verwendeter Blondierung und Mischungsverhältnis ziehst Du das Gewicht des Additivs von der Gesamtmenge des benötigten Entwicklers ab.

Beispiel:
Wenn Du 35 g BLONDME Premium Lightener 9+ in einem Mischungsverhältnis von 1:2 verwendest, brauchst Du normalerweise 70 g BLONDME Premium Developer. Für eine sanfte Neutralisation auf Stufe 6-7, beträgt die Menge des BLONDME Bleach & Tone Additive 5 g.

3 Endgültige Formel

- 35 g BLONDME Lightener
- 5 g BLONDME Bleach & Tone Additive
- 65 g BLONDME Premium Developer (70 g - 5 g Additiv)



Passe die Menge des Entwicklers immer an, indem Du das Additivgewicht abziehst, um das richtige Mischungsverhältnis zu erhalten.

Premium Lightener 9+

Beispiel mit Mischungsverhältnis 1:2

			MIT KOPFHAUTKONTAKT		OHNE KOPFHAUTKONTAKT	
BASIS	PREMIUM LIGHTENER 9+	MISCHUNG	BLEACH & TONE	PREMIUM DEVELOPER	BLEACH & TONE	PREMIUM DEVELOPER
6-7	35 g	Intensiv	5 ml	65 ml, 2% oder 6%	10 ml	65 ml, 2%* oder 6%
	35 g	sanft	1 ml	69 ml, 2% oder 6%	5 ml	65 ml, 2%* oder 6%
4-5	35 g	Intensiv	10 ml	60 ml, 6%	15 ml	55 ml, 12%**
	35 g	sanft	5 ml	65 ml, 6%	10 ml	60 ml, 12%**
3	35 g	Intensiv	10 ml	60 ml, 6%	15 ml	55 ml, 12%**
	35 g	sanft	5 ml	65 ml, 6%	10 ml	60 ml, 12%**

* BLONDME Premium Gel Developer nicht mit BLONDME Lightenern verwenden.
** ist nur bei BLONDME Lightenern erforderlich, wenn sie mit BLONDME Bleach & Tone für eine kontrollierte Aufhellung gemischt werden.

Clay Lightener

Beispiel mit Mischungsverhältnis 1:1,5

OHNE KOPFHAUTKONTAKT		INTENSIVE MISCHUNG		SANFTE MISCHUNG	
BASIS	CLAY LIGHTENER	BLEACH & TONE	PREMIUM DEVELOPER	BLEACH & TONE	PREMIUM DEVELOPER
3-8	30 g	15 ml	30 ml, 6%, 9% oder 12%	10 ml	35 ml, 6%, 9% oder 12%

Mischungsverhältnis

INTENSIVE MISCHUNG

Für die stärkste Neutralisation auf dunkleren Ausgangsbasen

SANFTE MISCHUNG

Für optimale Neutralisation, um neutrale Blondtöne auf helleren Ausgangsbasen zu kreieren

Bei Fragen zur Formelberechnung nutze das Rechner-Tool im BLONDME Lighteners Kurs auf der eAcademy.



GLOW TONER

Für ein strahlendes Blond

Vorteile

- Eine saure, demi-permanente Toner-Serie, für intensiven Glanz und ein gesundes Strahlen
- Schonende Formel für voraufgehelltes Haar – kein Lift, keine Schädigung
- Schnelle und strahlende Farbergebnisse in nur 10 Minuten
- Mit AcidicGlow-Technologie für intensiven Glanz und Anti-Metal Bond Protection-Technologie für ein gleichmäßigeres Tönungsergebnis
- Perfekt ausbalancierte Neutralisation und raffinierte Tonveredelung



Tipps

- Geeignet für Anwendung mit- und ohne Kopfhautkontakt
- Alle Toner Nuancen sind untereinander mischbar

Wähle Deine gewünschte Konsistenz mit unseren Creme & Gel-Entwicklern

Die Nuancen

PEARL GLAZE 10-01
Für besonders sanfte Neutralisation mit dezenten perlmutt Reflexen

ICE 10-1
Anti-Goldstich-Effekt für kühle Töne mit leicht irisierender Nuancierung

FROSTY GOLD 10-51
Kombiniert kühle und goldene Töne für ein frostiges Vanilleblond

SAND 9,5-41
Für die Intensivierung von natürlichen, sandigen Farbrichtungen

APRICOT BLUSH 9,5-74
Ein zarter, pudriger Kupfertone mit einem roséfarbenen Schimmer

STRAWBERRY 9,5-81
Lebendige Pastellnuance mit einem Hauch von Rot und Rosé

LAVENDER 9,5-91
Veredelung für kühle Lavendeltöne

ICE-IRISÉ 9-19
Für eine sanfte und perlfarbene Neutralisation zarter Goldnuancen

STEEL 9-21
Arbeitet gegen unterliegenden gelben und orangen Farbrichtungen

BISCUIT 9-49
Ein veredeltes Beige mit einem Hauch von zartem Irisé

SOFT GOLD 9-54
Harmonische Honig-Goldnuance

ICED CAPPUCCINO 8-14
Kühles Mokka-Beige für ein cremiges, gedämpftes Blond

HAZELNUT 8-46
Reichhaltiger Haselnusston mit tiefgoldenen Untertönen

GLOSSED CEDAR 7-01
Weicher, neutraler Aschton mit einem subtilen holzigen Unterton

CLEAR
Ideal, um die Intensität aller Blond Toning Nuancen zu reduzieren

Geeignete Ausgangsbasis

	UNTERTON	PEARL GLAZE 10-01	ICE 10-1	FROSTY GOLD 10-51	SAND 9,5-41	APRICOT BLUSH 9,5-74	STRAWBERRY 9,5-81	LAVENDER 9,5-91	ICE-IRISÉ 9-19	STEEL 9-21	BISCUIT 9-49	SOFT GOLD 9-54	ICED CAPPUCCINO 8-14	HAZELNUT 8-46	GLOSSED CEDAR 7-01
WEISS-BLOND		+	++	+	++	+	+	+	++		++	++			
10 - SANFTES GELB		+	+		+	+	+	+	+	++	+	+	++	++	++
9 - GELB			+		+				+	+	+	+	+	+	+
8 - GELB ORANGE										+			+	+	+

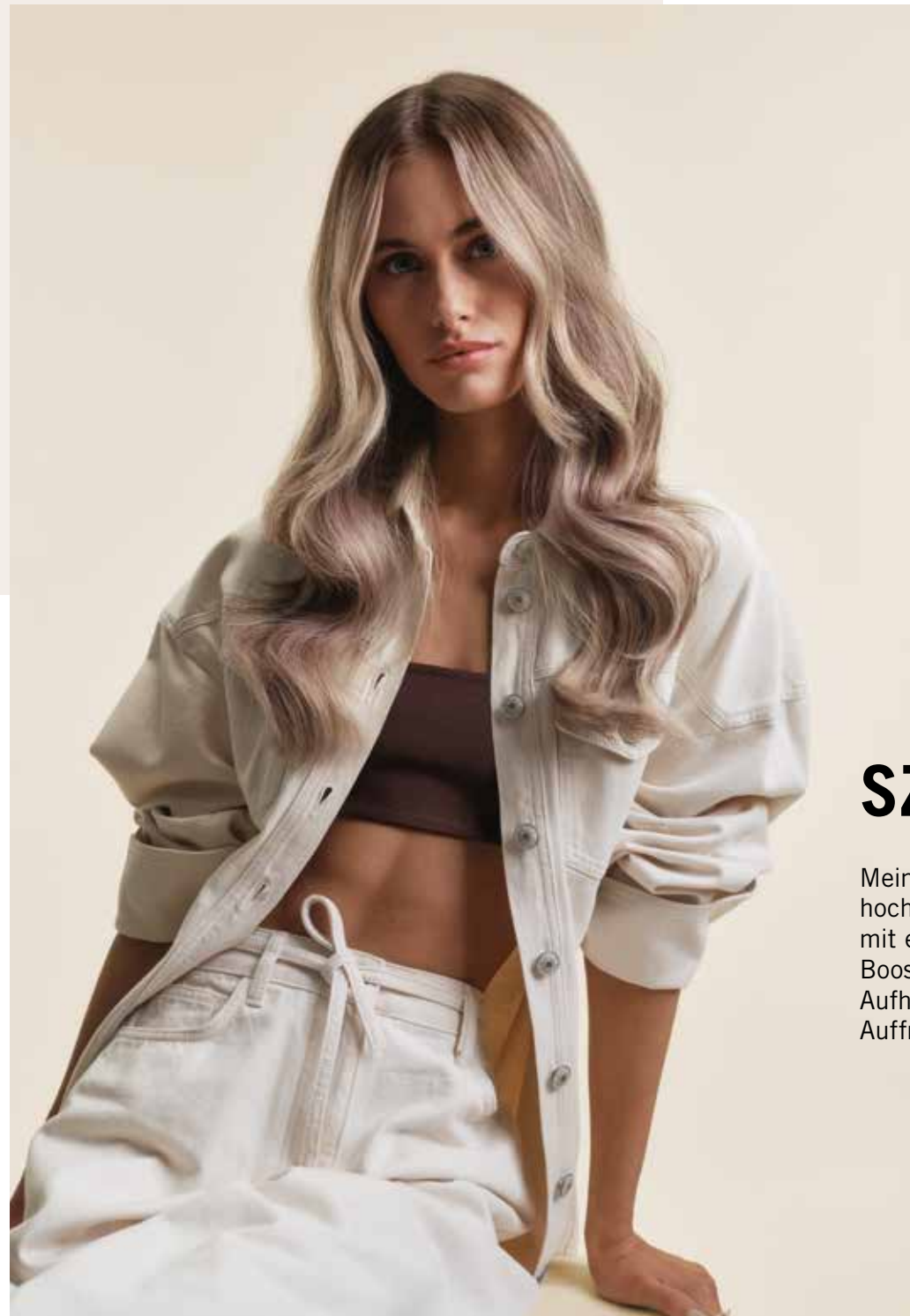
+ Ideal ++ Intensiv

EINWIRKZEIT



10 Min.





SZENARIO

Mein:e Kund:in wünscht sich ein hochwertiges, strahlendes Blond mit einem eleganten, tonalen Boost. Perfekt als Teil ihrer Aufhellungsbehandlung oder als Auffrischung zwischendurch.



HAIR ARTISTS



Farbe kreiert von
EMRE AYAKSIZ



Styling kreiert von
LISA FARRALL

SO GEHT'S



Mischungsverhältnis

Verwende den BLONDME Glow Toner immer mit BLONDME Premium Developer 2% für Applikation mit Pinsel, oder mit Premium Gel Developer 2% für die Anwendung mit der Applikatorflasche.



Anwendung & Einwirkzeit

- Auf handtuchtrockenes, sauberes und gepflegtes Haar auftragen
- Sofort nach dem Anmischen auf das Haar auftragen

Am Waschbecken

- Verwende die Applikatorflasche für eine schnelle, effiziente Globalanwendung am Waschbecken

Am Bedienplatz

- Nutze den Pinsel für exakte Applikationen oder um eine ungleichmäßige Ausgangsbasis auszugleichen
- 10 Minuten einwirken lassen, für intensivere Ergebnisse, bis zu 20 Minuten einwirken lassen
- Zwischendurch durch visuelle Kontrolle beobachten



10 Min.



Pflege nach der Farbe

Spüle den BLONDME Glow Toner gründlich mit warmem Wasser aus, bis das Wasser klar ist. Schließe den Service mit einem BLONDME Care Finishing-Produkt ab.



Purple Spray
Conditioner
150 ml



Sealing Balm
75 ml



Deep Repair Oil
50 ml

Expertentipp

- 1. Optimaler Farberhalt:**
Nach dem Aufhellungsservice das Haar shampooonieren und Conditioner oder Maske auftragen, dann BLONDME Glow Toner verwenden. Anschließend den BLONDME Sealing Balm auftragen und im Haar lassen.
- 2. Optimale Neutralisation:**
BLONDME Glow Toner zuerst auf die wärmsten Haarpartien auftragen. 5 Minuten einwirken lassen. Dann auf dem restlichen Haar verteilen und weitere 5 Minuten einwirken lassen. Immer visuell kontrollieren.
- 3. Colour Melt:**
Die erste Mischung BLONDME Glow Toner auf den Ansatz auftragen und 5 Minuten einwirken lassen. Danach die zweite Mischung auf das restliche Haar auftragen und sanft verblenden, weitere 5 Minuten einwirken lassen. Zwischendurch visuell kontrollieren.
- 4. Verdünnen:**
Verwende BLONDME Glow Toner Clear 0-00.

Scannen, um
das Tutorial
zu sehen:



BLONDE LIFTING

Die leistungsstarke Highlift-Serie

Vorteile

- Anti-Metal Bond Protection Technologie: zum Schutz der Haarfasern und minimalen Haarbruch
- Hellet unbehandeltes Haar bis zu 5 Stufen auf
- Für Ausgangsbasis 6 oder heller mit weniger als 30% Weißanteil
- Aufhellung und Tönung und/oder Neutralisation in einem Schritt



Tipps

- Ausschließlich auf dem Haaransatz oder unbehandeltem (naturbelassenem) Haar verwenden
- Immer auf trockenem Haar anwenden
- Geeignet für Anwendung mit Kopfhautkontakt
- Alle Blonde Lifting-Nuancen sind untereinander mischbar

Die Nuancen

- L-ICE 12-1**
Anti-Gelb-Effekt
- L-ICE-IRISÉ 12-19**
Ultimative Neutralisationskraft, ideal für dunklere Ausgangsbasen zur Neutralisation von orange-gelben Untertönen
- L-STEEL BLUE 12-21**
Sehr starke Neutralisierungskraft, ideal für eine dunklere Ausgangsbasis zur Neutralisation gelb-orangefarbener Untertöne
- L-ASH 12-22**
Starke Neutralisationskraft zur Neutralisation orangefarbener Untertöne
- L-SAND 12-4**
Natürliches Blond mit einem zartem Beigeton

Geeignete Ausgangsbasis

BASIS	UNTERTON	L-ICE 12-1	L-ICE-IRISÉ 12-19	L-STEEL BLUE 12-21	L-ASH 12-22	L-SAND 12-4
8	GELB ORANGE	++				+
7	ORANGE GELB	+	++	++	++	
6	ORANGE		+	+	+	

+ Ideal ++ Intensiv

EINWIRKZEIT



30-45 Min.



SZENARIO

Mein:e Kund:in wünscht sich eine maßgeschneiderte Blondton-Veredelung oder -Neutralisation. Entweder als Teil des Aufhellungsservices oder als Auffrischung ihres Blondlooks zwischendurch.

Expertentipp

Nach der Nachwuchsfärbung oder als Auffrischung wasche die Längen und Spitzen mit BLONDME Brightening Shampoo, trage BLONDME Glow Toner auf für ein gesundes, strahlendes Blond.



SO GEHT'S



Mischverhältnis

BLONDME Blonde Lifting immer mit dem BLONDME Premium Developer im Verhältnis 1:2 mischen.

- **Für die natürliche Basis 6 und 7:**
+ BLONDME Premium Developer 12%
- **Für die natürliche Farbtiefe 8 und heller:**
+ BLONDME Premium Developer 9%



Anwendung & Einwirkzeit

- Auf das trockene, nicht shampooonierte Haar applizieren
- Sofort nach dem Anmischen auf das Haar auftragen
- Das Produkt in feinen Abteilungen großzügig auftragen, um die bestmögliche Aufhellung zu gewährleisten

a) Ansatzfärbung:

- Die vordersten 2 cm der Haarkontur zunächst auslassen und am Schluss auftragen, um eine Überpigmentierung zu verhindern.

b) Unbehandeltes Haar / Globalanwendung:

- Farbcreme zunächst in feinen Abteilungen auf Längen und Spitzen auftragen, dabei 2 cm vom Ansatz freilassen. Einwirken lassen, bis das gewünschte Aufhellungsergebnis erreicht ist. Am Ansatz fortfahren.
- Weitere 30-45 Min. einwirken lassen. Zusätzliche Wärme ist nicht empfohlen.



30-45 Min.



Pflege nach der Aufhellung

Vervollständige jeden BLONDME Aufhellungsservice mit dem passenden Pflegeservice, für gesundes Blond.



Toning Service

Perfektioniere dein Blond: Veredle Längen und Spitzen mit dem empfohlenen BLONDME Toning Service (siehe Seiten 28 bis 31 für detaillierte Informationen zum Sortiment und zur Anwendung).



10 Min.



Glow Toner
60 ml



Pflege nach der Farbe

Schließe Deinen Service mit einem BLONDME Care Finishing-Produkt ab.



Sealing Balm 75 ml
Deep Repair Oil 50 ml

Scanne:





MEHR WISSEN. MEHR MÖGLICHKEITEN. MEHR BLOND.

Hellerfärbung vs. Blondierung

	BLONDE LIFTING	PREMIUM LIGHTENER 9+
GEEIGNET FÜR UNBEHANDELTES HAAR	Basis 6 bis 8	Alle Ausgangsbasen
GEEIGNET FÜR BEREITS GEFÄRBTES HAAR	Nein	Alle Ausgangsbasen
STUFEN AN AUFHELLUNG	Bis zu 5	Bis zu 9
MISCHUNGSVERHÄLTNIS	1:2	1:1,5 - 1:2,5
EINWIRKZEIT	30 – 45 Min.	20 – 45 Min.



Premium Lightener 9+ vs. Clay Lightener

	PREMIUM LIGHTENER 9+	CLAY LIGHTENER
HAUPTTECHNOLOGIE	Anti-Metal Bond Protection Technologie	Anti-Metal Bond Protection Technologie
HAUPTVORTEILE	Unschlagbare Aufhellung, fortschrittliche Neutralisation, staubfrei	Optimale Präzision, einzigartige Soft-to-Solid Formel, staubreduziert
STUFEN AN AUFHELLUNG	Bis zu 9	Bis zu 8
GEEIGNETE AUSGANGSFARBTIEFEN:	Alle	3 bis 8
MISCHUNGSVERHÄLTNIS	1:1,5 - 1:2,5	1:1,5 - 1:2
ENTWICKLERSTÄRKE	Premium Developer 2%, 6%, 9% (ohne Kopfhautkontakt)	Premium Developer 6%, 9%, 12% (ohne Kopfhautkontakt)
ANWENDUNG	Globalanwendung, Folie	Freihandtechniken

Folien vs. Freihandtechnik

	FOLIEN	FREIHANDTECHNIKEN
FARBERGEBNIS	Definiert	Natürlich
AUFTRAGEDAUER	20 – 45 Min.	20 – 45 Min.
STUFEN AN AUFHELLUNG	Bis zu 9	Bis zu 8
GEEIGNETE AUSGANGSFARBTIEFEN:	Alle	3 bis 8
EFFEKT BEIM NACHWACHSEN	Relativ hart	Weich und natürlich





LIFT & BLEND

Die Highlift-Serie für reifes blondes Haar



Vorteile

- Optimale Kombination aus Aufhellung und Weißkaschierung bei reifem Haar
- Bis zu 4 Stufen Aufhellung
- Für Ausgangsbasis 6 und heller mit einem Weißanteil von 30-70%
- Anti-Metal Bond Protection Technologie: zum Schutz der Haarfasern und minimalen Haarbruch
- Bis zu 100% Weißkaschierung
- Mit Biotin-Collagen-Complex



Tipps

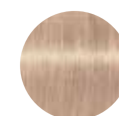
- Nur auf Naturhaar verwenden
- Auf das trockene Haar auftragen
- Geeignet für Anwendungen mit Kopfhautkontakt
- Alle Lift & Blend Nuancen sind untereinander mischbar
- Stelle sicher, dass der verwendete Farbton geeignet ist für die Ausgangsbasis 6 und heller

Die Nuancen

Strähnen dargestellt auf 70% Weißanteil



LB-ICE 11-10
Für eine sanfte Neutralisation von feinen Gold-Nuancierungen



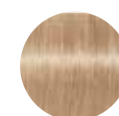
LB-ICE-IRISÉ 11-190
Anti-Goldstich-Effekt für kühle Töne mit leicht irisierender Nuancierung



LB-ASH 11-20
Starke Neutralisierungskraft zur Neutralisierung gelb-oranger Untertöne



LB-SAND 11-40
Für die Intensivierung von natürlichen, sandigen Farbrichtungen



LB-BISCUIT 11-490
Veredelung von Beigetönen mit einer dezent warmen Note

EINWIRKZEIT



30-45
Min.





SZENARIO

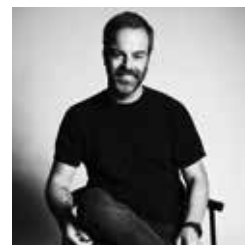
Mein:e Kund:in wünscht sich eine Coloration, die das natürliche Haar schnell und unkompliziert aufhellt und weißes Haar kaschiert.

Expertentipp

Mit steigendem Weißanteil eignen sich wärmere Nuancen für ein natürliches Farbergebnis – z. B. durch Ergänzung der Rezeptur mit Sand- oder Biscuit-Ton bei etwa 70% Weißhaar.



HAIR ARTISTS



Farbe kreiert von
ARJAN BEVERS

SO GEHT'S



Mischungsverhältnis

BLONDME Lift&Blend immer mit BLONDME Premium Developer im Verhältnis 1:1 mischen.

- **Für die natürliche Basis 6 und 7:**
+ BLONDME Premium Developer 12%
- **Für Basis 8 und heller:**
+ BLONDME Premium Developer 9%



Anwendung & Einwirkzeit

- Vor der Anwendung nicht shampooonieren
- Sofort nach dem Anmischen auf das Haar auftragen
- Das Produkt großzügig in feinen Abteilungen auftragen, um die bestmögliche Aufhellung zu gewährleisten



30-45
Min.

a) Ansatzfärbung:

- Das Haar abteilen und Farbcreme auf den Haaransatz auftragen. Einwirkzeit bis zu 30–45 Minuten. Anschließend BLONDME Glow Toner auf die zuvor gefärbten Längen und Spitzen auftragen. 10 Minuten einwirken lassen. Ausspülen.



10-15
Min.

b) Unbehandeltes Haar / Globalanwendung:

- Farbcreme zunächst in feinen Abteilungen auf Längen und Spitzen auftragen. 2 cm vom Ansatz freilassen, um Überpigmentierung zu vermeiden. 10–15 Minuten einwirken lassen.
- Dann am Ansatz applizieren und das Produkt weitere 30-45 Min. einwirken lassen. Keine zusätzliche Wärme empfohlen.



30-45
Min.



Pflege nach der Aufhellung

Vervollständige jeden BLONDME Aufhellungsservice mit dem passenden Pflegeservice, für gesundes Blond.



Toning Service

Perfektioniere Dein Blond: Veredle Längen und Spitzen mit dem empfohlenen BLONDME Toning Service (siehe Seiten 28 bis 31 für detaillierte Informationen zum Sortiment und zur Anwendung).



10 Min.



Pflege nach der Farbe

Schließe Deinen Service mit einem BLONDME Care Finishing-Produkt ab.



Scanne:





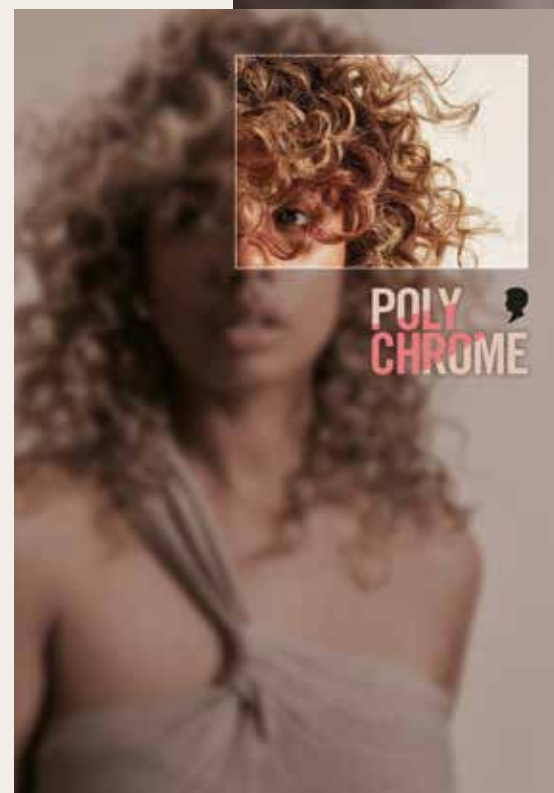
POLYCHROME SERVICE: DIE NEUE DIMENSION VON BLOND

Entdecke die neue Dimension von premium Haarfarben. Der Polychrome Service – ein raffiniertes Upgrade für anspruchsvolle Colorationen.

Tritt ein in die nächste Evolutionsstufe der Farbvielfalt: Polychrome ist ein maßgeschneiderter Service für Friseur:innen, die ihr Können durch clevere Nuancenauswahl und gezielte Platzierung unter Beweis stellen möchten.

Dieses exklusive Upgrade verwandelt jedes Premium-Farbergebnis in ein individuelles Meisterwerk. Mit Polychrome wird das Haar von fein abgestimmten Farbreflexen durchspielt, präzise geschichtet und platziert, um Dimension, Struktur und Lichtreflexe zu verstärken.

Das Ergebnis? Eine Signature-Farbe, so einzigartig wie Deine Kundin oder Dein Kunde.



POLYCHROME HONEY



POLYCHROME PEARL

WIE ERKENNT MAN POLYCHROME FARBE

1 Mehrdimensionale Nuancen, nahtlos verblendet

Eine Palette aus **2 bis 4 Farbtönen**, subtil geschichtet oder miteinander verwoben, die sich gegenseitig kontrastieren und ergänzen (**kühl und warm, hell und dunkel** oder **sanft und intensiv**).

2 Strategische Platzierung

Polychrome wird nicht flächig aufgetragen, sondern gezielt oberhalb der **Hutlinie** (Scheitelbein) in lichtreflektierenden Bereichen wie den Deckhaaren oder rund um das Gesicht.

3 Raffinierte Dimension ohne harte Linien

Das Ergebnis wirkt **edel und ausbalanciert** – ohne harte Blöcke oder Streifen.

4 Signature-Look

Es fällt auf, weil es **personalisiert** ist – eine Basisfarbe wird durch eine gezielte Nuance veredelt, die **Persönlichkeit und Stil** betont, nicht nur Trends folgt.

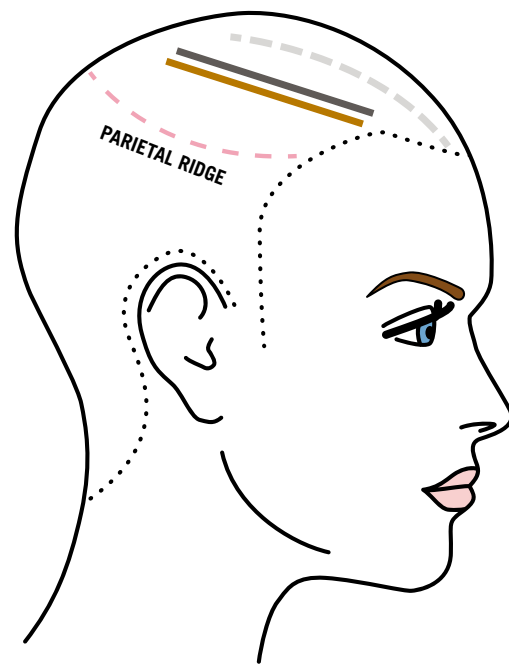
Denk an einen maßgeschneiderten **Farb-Akzent**, der klassische Farbe in Luxus und Identität verwandelt.

5 Professionelles Finish

Ein Service **nur für den Salon** – dank durchdachter Nuancenauswahl und meisterhafter Technik.

SO KREIERST DU DEN POLYCHROME LOOK

- 1 Bestimme den Fokuspunkt, an dem Du Dimensionen schaffen möchtest. Normalerweise in der Nähe der Hutlinie oder des Scheitelkamms.
- 2 Achte auf Scheitel, Haardichte und natürliche Haarverteilung, um eine ausgewogene und fließende Platzierung zu erreichen.
- 3 Lass einen sanften Schleier der Grundfarbe bestehen, damit die zusätzlichen Nuancen weich diffundieren und das Ergebnis edel wirkt.
- 4 Wähle Farbtöne, die durch Helligkeit und/oder Tonalität Kontrast erzeugen. Achte darauf, dass mindestens 2–3 Tonhöhen Unterschied vorhanden sind, um sichtbare Dimension zu schaffen.
- 5 Setze 1 bis 3 horizontale Slices (oder Webtechniken) back-to-back im gewählten Fokusbereich, idealerweise oberhalb des Scheitelbeins.
- 6 Passe die Breite an das gewünschte Ergebnis an: feine Slices für kräftige, kontrastreiche Töne und breitere Slices für weichere, tonale Verläufe.



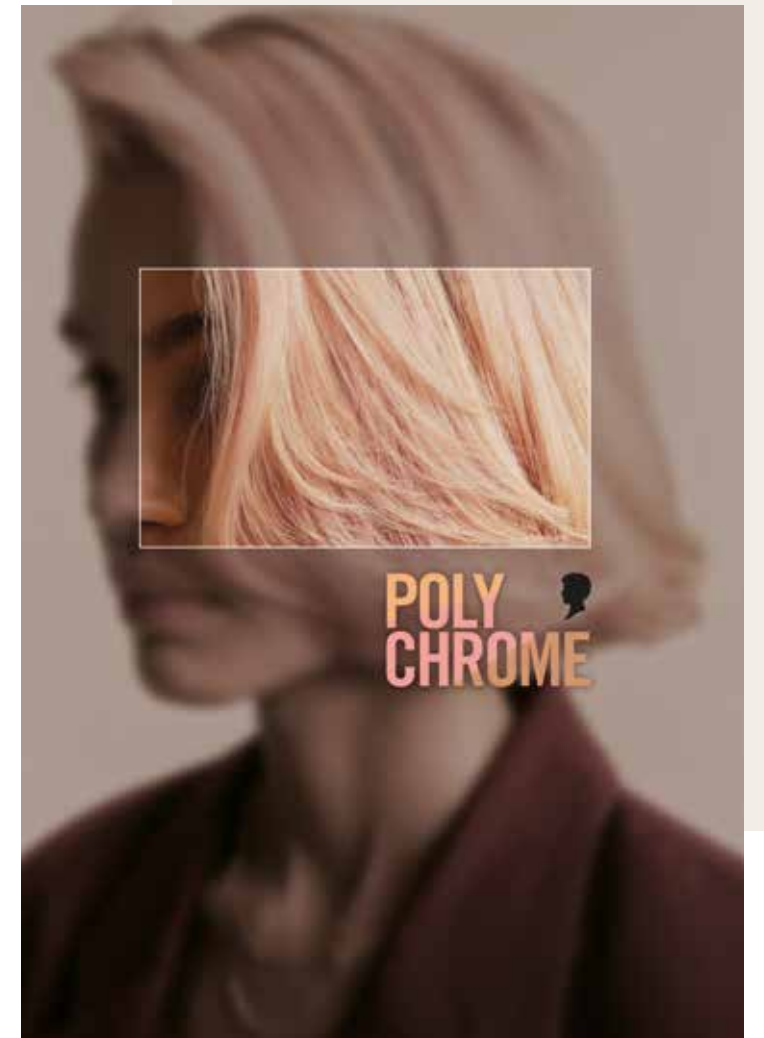
LESLEY JENNISON

Polychrome ist mehr als nur eine Technik. Es ist eine Hommage an die Farbkunst, bei der jede Nuance, jeder Kontrast und jedes Schimmern eine Geschichte erzählt.

POLYCHROME SERVICE-PROFI-TIPPS

Beratung & Farbplanung

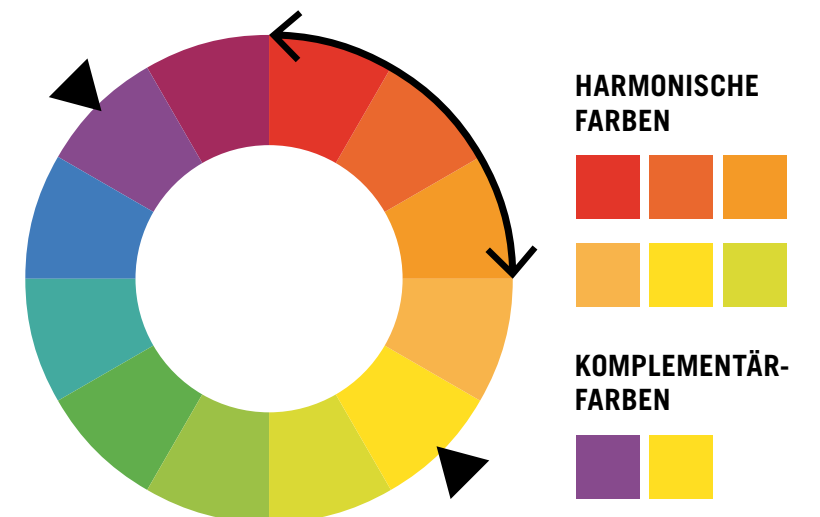
- Bestimme die Ausgangsfarbe Deiner:Deines Kund:in und bespreche das gewünschte Ergebnis (natürlich, ausdrucksstark, dezent, lebendig).
- Bestimme die komplementären und harmonischen Farben, die die Basis hervorheben (z. B. bei einer blauen Basis eignen sich warme Orange- oder Kupfertöne).
- Berücksichtige Hautfarbe, Augenfarbe und persönlichen Stil, um harmonische Nuancen auszuwählen.



POLYCHROME APRICOT

Farbpalette auswählen

- Wähle 2 bis 4 Farben:
 - **Grundfarbe** (dominant)
 - **Komplementärfarben** (für Kontrast)
 - **Harmonische Farben** (für Harmonie und Tiefe)
 - Optional: Neutrale Nuancen, um Übergänge zu verblenden
- Für optimale Ergebnisse: Wähle Nuancen, die 2 bis 3 Tonhöhen heller oder dunkler als die Grundfarbe sind
- Verwende Strähnen oder digitale Tools, um Kombinationen zu visualisieren



Hier scannen,
um mehr zu
lernen auf der
eACADEMY





Pflege





BLONDME PFLEGESORTIMENT



HEIMPFLERGE

Blonde Essentials BOND REPAIR



Brightening Shampoo
300 ml

Nourishing Shampoo
300 ml

Nourishing Conditioner
250 ml

Nourishing Mask
200 ml

Sealing Balm
75 ml

BACKWASH



Brightening Shampoo
1000 ml

Nourishing Shampoo
1000 ml

Nourishing Conditioner
1000 ml

Nourishing Mask
500 ml

BONDFINITY



Deep Repair Mask
200 ml

Deep Repair Oil
50 ml



Deep Repair Mask
500 ml

Purple Toning BOND REPAIR



Purple Shampoo
300 ml

Purple Conditioner
250 ml

Purple Mask
200 ml

Purple Spray Conditioner
150 ml



Purple Shampoo
1000 ml



Purple Mask
500 ml



HOCHWERTIGE INHALTSSTOFFE

Die BLONDME-Pflegeprodukte sind mit hochwertigen und pflegenden Inhaltsstoffen angereichert, um den Haarzustand zu verbessern – für gesünderes Blond. Jede BLONDME Pflegeserie ist auf die individuellen Bedürfnisse verschiedener blonder Haare abgestimmt.



Weißer Tee

- Bekannt für seine antioxidativen Eigenschaften und seine beruhigende Wirkung.
- Ist in allen BLONDME Blonde Essentials Produkten enthalten.



Mandelöl

- Ein leichtes Öl, bekannt für seinen hohen Gehalt an Nährstoffen und seine feuchtigkeitsspendenden Eigenschaften. Die Formeln mit Mandelöl sorgen für geschmeidiges Haar bei allen Haartypen.
- Ist in allen BLONDME Pflegeprodukten enthalten*.

* exkl. dem Bond Repair Spray Conditioner

Kornblume

- Stellt auf natürliche Weise die Strahlkraft und den Glanz wieder her und hat aufhellende Eigenschaften.
- Ist in allen BLONDME Purple Toning Produkten enthalten.





BLONDE ESSENTIALS BOND REPAIR

Die Blonde Essentials Bond Repair-Serie hält blondes Haar stark und gesund. Die BOND REPAIR Technologie repariert Haarschäden, baut die inneren Verbindungen auf und sorgt dafür, dass selbst stark beanspruchtes Haar nach nur einer Anwendung gepflegt aussieht.

Nourishing Mask

- Pflegt und spendet dem Haar intensive Feuchtigkeit, ohne zu beschweren
- Verbessert die Elastizität des Haares und sorgt für mehr Sprungkraft und Geschmeidigkeit
- Hilft, die Haaroberfläche von porösem blondem Haar zu versiegeln, reduziert fliegende Haare und Frizz

Das Haar ist nach nur einer Anwendung 15x stärker*



Das Haar ist nach nur einer Anwendung 5x stärker*

Nourishing Shampoo

- Hinterlässt ein mit Feuchtigkeit versorgtes Haargefühl
- Reinigt sanft und pflegt zugleich
- Macht das Haar geschmeidig
- Verleiht dem Haar einen gesund aussehenden Glanz

Entwirrt sofort

Nourishing Conditioner

- Pflegt das Haar tiefgreifend, ohne zu beschweren
- Hinterlässt ein mit Feuchtigkeit versorgtes Haargefühl
- Hilft, die Haaroberfläche von porösem blondem Haar zu versiegeln und reduziert Frizz
- Das Haar ist nach nur einer Anwendung 5x stärker*



* im Vergleich zu unbehandeltem Haar



Sealing Balm

Bietet
Frizz-Kontrolle
für bis zu
24 Stunden

- Hilft, das Auftreten von Spliss zu reduzieren**
- Hitzeschutz bis zu 230°C bei Anwendung auf trockenem Haar
- Das Haar wird weich und geschmeidig
- Hinterlässt kein klebriges Gefühl oder sichtbare Rückstände im Haar
- Glättet das Haar und reduziert fliegende Haare
- Das Haar ist nach nur einer Anwendung 10x stärker*

Brightening Shampoo

Hellt das Haar
optisch auf, indem
Produktrückstände und
Unreinheiten entfernt
werden

- Hilft, das Haar vor schädlichen Umwelteinflüssen zu schützen und sie zu entfernen
- Reinigt sanft und entzieht dem Haar keine Feuchtigkeit
- Schützt vor statischer Aufladung und verleiht Fülle
- Das Haar ist nach nur einer Anwendung 5x stärker*



* im Vergleich zu unbehandeltem Haar
** Bei jeder Anwendung

BLONDE ESSENTIALS BONDFINITY



Die **Blonde Essentials Bondfinity-Serie** hilft, Haarbruch und Keratinverlust zu verhindern, und sorgt für ein stärkeres, widerstandsfähigeres Blond. Die Formeln mit der **BONDFINITY Technologie** pflegen das Haar tiefgreifend und wirken regenerierend, indem sie widerstandsfähige Verbindungen schaffen und das Keratin des Haares einschließen.



Das Haar ist
nach nur einer
Anwendung
20x stärker*

Deep Repair Mask

- Verhindert Haarbruch und Keratinverlust
- Repariert tiefgreifend, ohne zu beschweren
- Stärkt & schafft widerstandsfähige Verbindungen
- Glättet das Haar und sorgt für ein seidiges Haargefühl
- Schließt das haareigene Keratin ein
- Hilft, zukünftige Haarschäden zu verhindern



Verhindert
Haarbruch und
Keratinverlust

Deep Repair Oil

- Repariert tiefgreifend, ohne zu beschweren
- Stärkt & schafft widerstandsfähige Verbindungen.
- Glättet poröses Haar und verleiht einen schönen Glanz
- Bis zu 230°C Hitzeschutz
- Bietet Frizz-Kontrolle für bis zu 24 Stunden
- Wenn es über Nacht aufgetragen wird, regeneriert es das Haar und macht es geschmeidiger
- Das Haar ist nach nur einer Anwendung 7x stärker*
- Schließt das haareigene Keratin ein



PURPLE TONING BOND REPAIR

Die **Purple Toning Bond Repair-Serie** entfernt unerwünschte gelbe Untertöne und verhindert Messingtöne, um einen kühlen Farbton für eine strahlenderes Blond zu erhalten. Die Formeln mit der **BOND REPAIR Technologie** stärken das Haar, indem sie die inneren Verbindungen aufbauen, und Haarschäden nach nur einer Anwendung reparieren.



Sorgt für ein sichtbar helleres Ergebnis

Purple Shampoo

- Neutralisiert gelbe Untertöne
- Frischt stumpfes Haar auf und hilft, Messingtöne zu verhindern
- Hinterlässt ein geschmeidiges Haargefühl für ein strahlendes Blond
- Das Haar ist nach nur einer Anwendung 5x stärker*



Sorgt für ein seidiges Haargefühl

Purple Conditioner

- Neutralisiert gelbe Untertöne
- Frischt stumpfes Haar auf und hilft, Messingtöne zu verhindern
- Entwirrt das Haar sofort von den Längen bis zu den Spitzen
- Hilft, die Haaroberfläche von porösem Haar zu versiegeln
- Verbessert die Elastizität des Haares
- Das Haar ist nach nur einer Anwendung 5x stärker*

Purple Mask

Mit 20 % mehr Farbpigmenten

- Neutralisiert alle Blondtöne und hellt blondes Haar optisch auf
- Frischt stumpfes Haar auf und hilft, Messingtöne zu verhindern
- Stärkt die innere Haarstruktur und reduziert Haarbruch
- Entwirrt und hilft, die Haaroberfläche von porösem Haar zu versiegeln, sodass es sich gepflegt und seidig anfühlt
- Das Haar ist nach nur einer Anwendung 7x stärker*

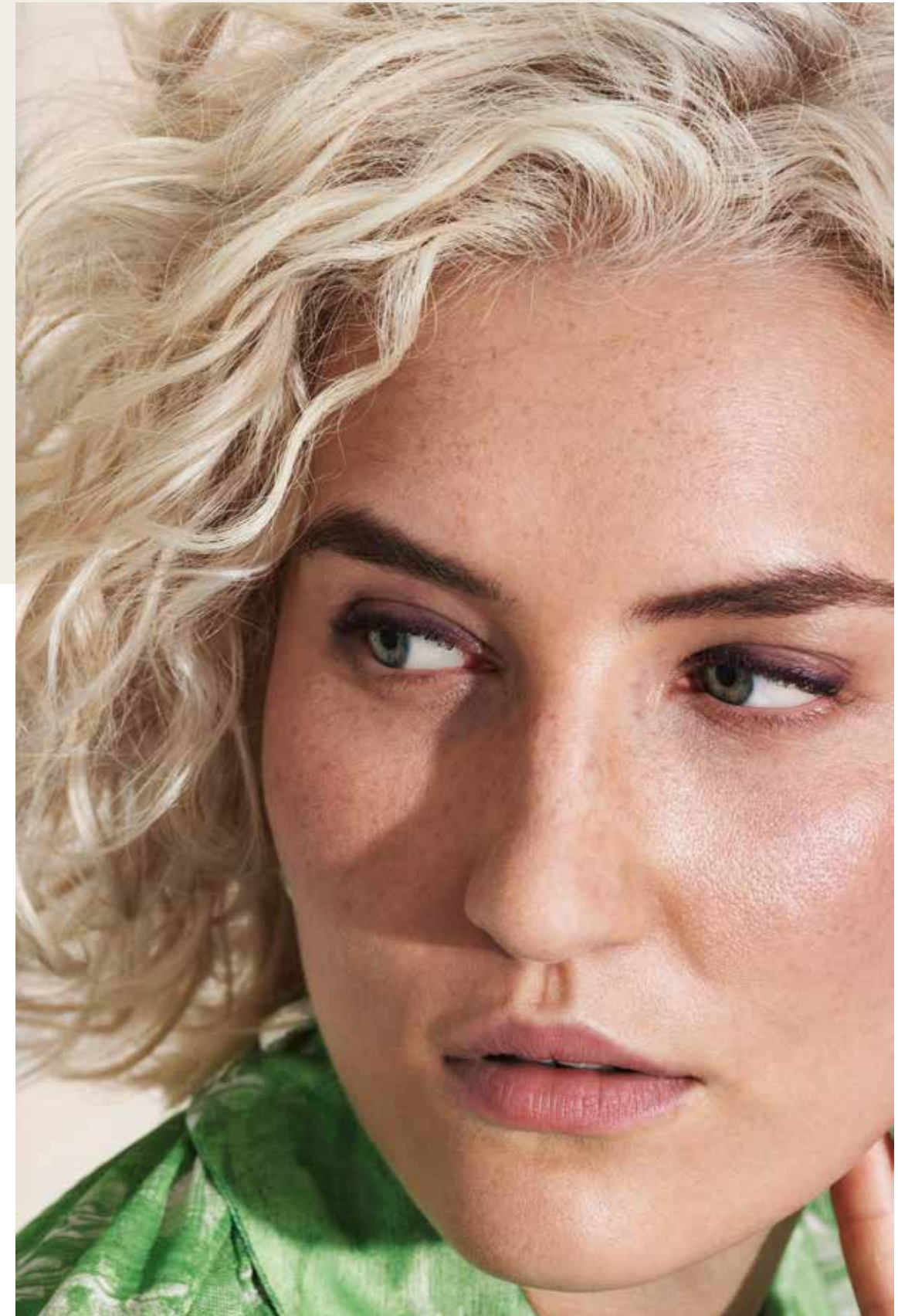




Purple Spray Conditioner

- Bietet zielgenaue Abstufung der kühlen Pigmente für den Erhalt einer frischen kühlen Nuancierung, ohne die Haarfarbe zu verändern
- Neutralisiert gelbe Untertöne
- Frischt stumpfes Haar auf und hilft, Messingtöne zu verhindern
- Entwirrt das Haar sofort und verleiht ihm einen schönen, silbernen Glanz
- Bietet Schutz vor Föhnhitze

Das Haar ist nach
nur einer Anwendung
10x stärker*













* im Vergleich zu unbehandeltem Haar

BONDFINITY SERVICE NACH DER AUFHELLUNG


SZENARIO

Ich habe das Haar meiner Kund:innen aufgehellt, gesträht oder den Ansatz nachgefärbt. Jetzt suche ich einen Service, der den Oxidationsprozess stoppt, das Haar pflegt und seine Struktur durch den Aufbau neuer Faserverbindungen stärkt.

IN-SALON

<p>Schritt 1: Reinige das Haar mit dem Bond Repair Nourishing Shampoo.</p>	<p>Schritt 2: Trage 2-3 Pumphübe des Hair Sealers auf. 30 Sekunden einwirken lassen. Gründlich ausspülen.</p>	<p>Schritt 3: Trage die Bondfinity Deep Repair Mask abschnittsweise auf das feuchte Haar auf, bis in die mittleren Längen und Spitzen. 5–10 Minuten einwirken lassen. Gründlich ausspülen.</p>	<p>Schritt 4: Verwende den BLONDME Glow Toner mit BLONDME Premium Developer 2% für Applikation mit Pinsel oder mit Premium Gel Developer 2% für die Anwendung mit der Applikatorflasche. Auf handtuchtrockenes, sauberes und gepflegtes Haar auftragen. 10 Minuten einwirken lassen.</p>	<p>Schritt 5: Verwende den Bond Repair Sealing Balm oder das Bondfinity Deep Repair Oil auf feuchtem Haar und style es wie gewohnt. Du kannst auch eine kleine Menge auf das trockene Haar auftragen, als letzten Schliff nach dem Föhnen oder Lufttrocknen.</p>
				
				

ZU-HAUSE

<p>Schritt 1: Reinige das Haar mit dem Bond Repair Nourishing Shampoo.</p>	<p>Schritt 2: Trage die Bondfinity Deep Repair Mask abschnittsweise auf das feuchte Haar auf, bis in die mittleren Längen und Spitzen. 5–10 Minuten einwirken lassen. Gründlich ausspülen.</p>	<p>Schritt 3: Für zusätzliche Pflege, verwende den Bond Repair Sealing Balm oder das Bondfinity Deep Repair Oil auf feuchtem Haar und style es wie gewohnt. Du kannst auch eine kleine Menge auf das trockene Haar auftragen, als letzten Schliff nach dem Föhnen oder Lufttrocknen.</p>
		
		



EXPRESS-REPARATURSERVICE NACH DER AUFHELLUNG

SZENARIO









Meine Kund:innen suchen nach einer schnellen Lösung, um dem Haar die zusätzliche Pflege und Nährstoffe zu geben, die es braucht.



Expertentipp

Verwende das **Bond Repair Brightening Shampoo**, um eine saubere Basis zu schaffen. Produktrückstände und Unreinheiten werden entfernt, um Deinen blonden Look optisch aufzuhellen.

IN-SALON

Schritt 1: Reinige das Haar mit dem Bond Repair Nourishing Shampoo.	Schritt 2: Trage 2-3 Pumpfübe des Hair Sealers auf. 30 Sekunden einwirken lassen. Gründlich ausspülen.	Schritt 3: Trage den Bond Repair Nourishing Conditioner auf das feuchte Haar auf, verteile es in den mittleren Längen und Spitzen. 2 Minuten einwirken lassen. Gründlich ausspülen.	Schritt 4: Verwende den BLONDME Glow Toner mit BLONDME Premium Developer 2% für Applikation mit Pinsel oder mit Premium Gel Developer 2% für die Anwendung mit der Applikatorflasche. Auf handtuchtrockenes, sauberes und gepflegtes Haar auftragen. 10 Minuten einwirken lassen.	Schritt 5: Verwende den Bond Repair Sealing Balm oder das Bondfinity Deep Repair Oil auf feuchtem Haar und style es wie gewohnt. Du kannst auch eine kleine Menge auf das trockene Haar auftragen, als letzten Schliff nach dem Föhnen oder Lufttrocknen.
				
				

ZU-HAUSE

Schritt 1: Reinige das Haar mit dem Bond Repair Nourishing Shampoo.	Schritt 2: Trage den Bond Repair Nourishing Conditioner oder die Maske auf das feuchte Haar auf, und verteile es in den mittleren Längen und Spitzen. Den Conditioner 2 Minuten und die Maske 5-10 Minuten einwirken lassen. Gründlich ausspülen.	Schritt 3: Verwende den Bond Repair Sealing Balm oder das Bondfinity Deep Repair Oil auf feuchtem Haar und style es wie gewohnt. Du kannst auch eine kleine Menge auf das trockene Haar auftragen, als letzten Schliff nach dem Föhnen oder Lufttrocknen.
		
		



COOL BLONDE REPARATURSERVICE NACH DER AUFHELLUNG

SZENARIO

Das Blond meiner Kund:innen hat gelbe Untertöne. Ich bin auf der Suche nach einem Service, der gezielt kühle Pigmente zuführt für eine kühle Nuancierung und ein schönes klares Blond.

ZU HAUSE

Schritt 1:
Reinige das Haar mit dem Bond Repair Nourishing Shampoo oder Purple Shampoo.



Schritt 2:
Trage den Bond Repair Purple Conditioner auf das feuchte Haar auf, verteile es in den mittleren Längen und Spitzen. 2 Minuten einwirken lassen. Gründlich ausspülen.



Schritt 3:
Verwende den Bond Repair Sealing Balm oder das Bondfinity Deep Repair Oil auf feuchtem Haar und style es wie gewohnt. Du kannst auch eine kleine Menge auf das trockene Haar auftragen, als letzten Schliff nach dem Föhnen oder Lufttrocknen.



IN-SALON

Schritt 1:
Reinige das Haar mit dem Bond Repair Nourishing Shampoo.



Schritt 2:
Trage 2-3 Pumphübe des Hair Sealers auf. 30 Sekunden einwirken lassen. Gründlich ausspülen.



Schritt 3:
Trage den Bond Repair Purple Mask auf das feuchte Haar auf, verteile es in den mittleren Längen und Spitzen. 5-10 Minuten einwirken lassen. Gründlich ausspülen.



Schritt 4:
Verwende den Bond Repair Sealing Balm oder das Bondfinity Deep Repair Oil auf feuchtem Haar und style es wie gewohnt. Du kannst auch eine kleine Menge auf das trockene Haar auftragen, als letzten Schliff nach dem Föhnen oder Lufttrocknen.



Expertentipp

Für einen **schnellen Neutralisationseffekt**, verwende den BLONDME Purple Spray Conditioner auf feuchtem Haar. Bitte das Spray nicht zu nah aufsprühen, um ein gleichmäßiges Ergebnis zu erzielen.





Schwarzkopf
PROFESSIONAL



FOR EVERY YOU.