

# HANDBUCH FÜR PFLEGEEXPERTISE



Schwarzkopf  
PROFESSIONAL



FOR EVERY YOU.



# INHALT

Das Bonacure-Manifest	04
Reine Performance	05
Veganer Pflegekomplex	06
Warum wir auf veganes Keratin setzen	07
Von der Hautpflege inspirierte Technologien	08
Bonacure Pflegeserien	09
Repair Rescue+	10
Color Freeze	16
Moisture Kick	22
Volume Boost	28
Signature Beratungsansatz	32
In-Salon Services	33
Nachhaltigkeitstipps für Deinen Salon	40
Bonacure Spezialserien	42
Sun Protect	44
Kopfhaut	50
Bonacure Clean Inhaltsstoffe	56






# CLEAN BEAUTY BY BONACURE

## FREI VON KOMPROMISSEN. VOLLER VERSPRECHEN.

Clean Beauty by Bonacure – weniger ist mehr. Unsere Philosophie: Reine Pflege, die nur das Beste für Dein Haar bietet.

### FREI VON KOMPROMISSEN, VOLLER VERSPRECHEN

Scanne, um mehr zu erfahren 

Erlebe die Vorteile einzigartiger Clean Beauty Care

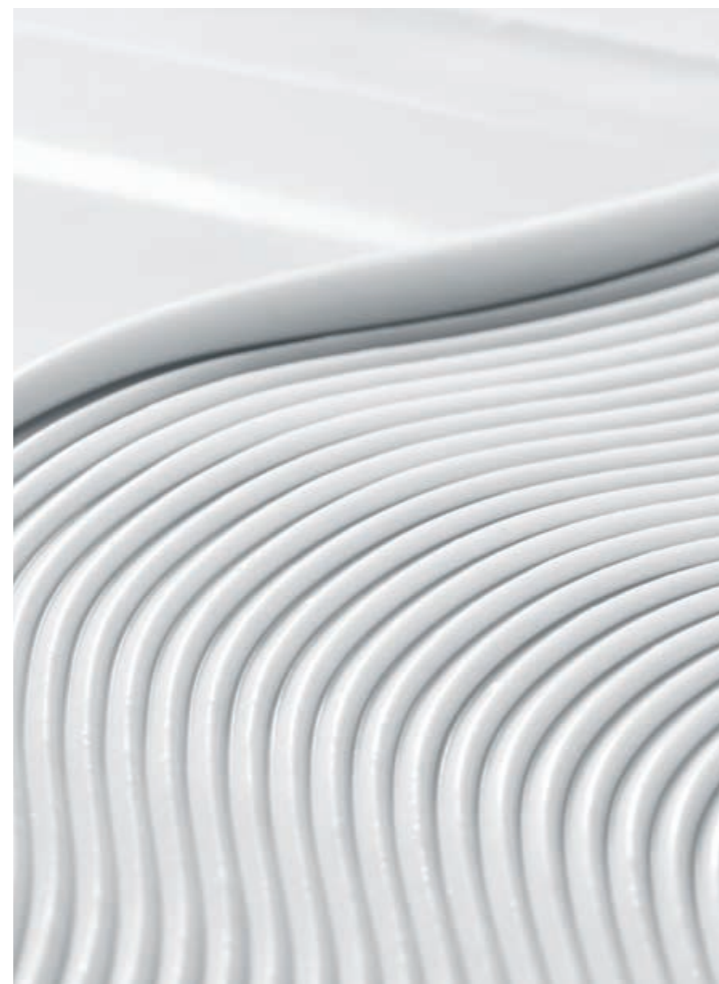
#### FREI VON UNNÖTIGEM, VOLLER VORTEILE

Unsere fortschrittlichen Formeln pflegen Dein Haar nur mit essentiellen Inhaltsstoffen und befreien es so von der Abhängigkeit von Sulfaten und anderen Chemikalien. Genieße die Freiheit von weniger Überlagerungen, verbesserter Textur, mehr Volumen, zusätzlicher Stärke und herausragendem Glanz.

#### FREI VON STRESS, VOLLER LANGANHALTENDER HAARGESUNDHEIT

Clean Beauty von Bonacure sorgt für die dauerhafte Gesundheit Deines Haares und ebnet den Weg für lebendigeres und natürlich schönes Haar.

#BCICARE



# BONACURE CLEAN PERFORMANCE

## Die Kraft von veganem Keratin in einer professionellen REINEN Formel

Entscheidest Du Dich immer noch zwischen reinen oder leistungsstarken Produkten? Mit diesem neuen Sortiment bieten wir Dir das Beste aus beiden Welten: die hochwirksame Bonacure Technologie, die Du liebst, in einer neuen professionellen, reinen Formel. Deine Kund:innen werden voller Selbstbewusstsein und einem Gefühl von innerlicher sowie äußerer Schönheit aus Deinem Salon spazieren und gleichzeitig kannst Du Deinen Beitrag zu einer nachhaltigeren Welt leisten, ohne bei ihren Looks Kompromisse eingehen zu müssen.



#### FORTSCHRITTLICHE TECHNOLOGIE

Die nächste Generation der Clean Advanced Technologie mit dem veganen Pflegekomplex. Vegane Keratin und Cell Equalizer Technologien zusammen mit Hautpflege-Inhaltsstoffen garantieren gesundes und schönes Haar für alle Haartypen.



#### REINE FORMEL

100% vegane professionelle Formeln, frei von Sulfaten, Mineralölen, Mikroplastik und künstlichen Farbstoffen. Mit einem hohen Grad an biologischer Abbaubarkeit und leistungsstarken Technologien.



#### NACHHALTIGE VERPACKUNG

Innen und außen rein: Die Verpackung ist umweltfreundlich, vollständig recycelbar und besteht aus bis zu 97% recyceltem Plastik.



# VEGANER PFLEGEKOMPLEX

Der vegane Pflegekomplex ist eine Innovation, die das Herzstück eines jeden Bonacure-Produkts darstellt. Diese Technologie füllt geschädigte Haarzellen von der Schuppenschicht (Cuticula) bis hin zur Faserschicht (Cortex) mit haaridentischen Wirkstoffen vollständig auf. Seine einzigartige Wirkung füllt Lücken in der Haaroberfläche und schafft eine versiegelte, gesunde Oberfläche für eine makellose Haarqualität, die der natürlichen Perfektion näher kommt als je zuvor. Gleichzeitig wirkt die Technologie innerhalb einer jeden Strähne, um die Haarstruktur mit haaridentischen Aminosäureketten wieder aufzubauen. Das Ergebnis ist gesundes Haar mit neuer Kraft, hervorragender Elastizität und natürlichem Glanz.

## CELL EQUALIZER TECHNOLOGIE

### Äußere Wirkung:

Ausrichtung & Versiegelung der äußeren Schuppenschicht

Unbehandeltes Haar wird durch eine äußere Schicht aus Proteo-Lipiden (eine Kombination aus Proteinen und Fettsäuren) geschützt. Wenn das Haar geschädigt wird, verliert es diese Schutzschicht. Je stärker die Schädigung, desto mehr dieser Proteo-Lipid-Ketten gehen verloren. Die Cell Equalizer Technologie stellt diese Ketten wieder her und sorgt so für eine Schuppenschicht, die ihrer natürlichen Perfektion wieder näher kommt.



## VEGANES KERATIN

Veganes Keratin ist die pflanzliche Alternative zu dem klassischen nicht-veganen Keratin.

### Innere Wirkung:

Stärkung von Cortex und Elastizität. Das vegane Keratin arbeitet mit einer Sequenz von 9 Aminosäuren identisch mit denen im natürlichen Keratin des menschlichen Haares. Im Gegensatz zu herkömmlichen Formeln, die lediglich Lücken auffüllen, wirkt dieses pflanzliche Keratin tief im Haarinneren und stellt die Struktur gezielt wieder her. Die pflanzlichen Proteine bieten eine natürliche, vegane Alternative mit denselben strukturellen Eigenschaften wie das menschliche Haar – für sichtbar gesundes, elastisches Haar. Alle Vorteile wurden durch biophysikalische Messungen nachgewiesen.



# WIESO VEGANES KERATIN?

Der Begriff Keratin bezeichnet eine Reihe von **faserigen strukturellen Keratinen** - die Schlüsselkomponenten von Haaren, Nägeln und menschlicher Haut. Keratin besteht aus verschiedenen Arten von Aminosäuren, **die zu stark miteinander verbundenen Helixen gebildet sind**.

Aminosäuren sind kleinere Proteineinheiten von Keratin und sind essentiell für die Haarstruktur. Protein besteht aus **18 Aminosäuren**. Keratin kann als **komplexe Matrizen** aus Faserproteinen oder amorphen Proteinen gebildet werden. Beide Typen sind an der Struktur und unglaublichen Stärke des Haares beteiligt.

## DAS HAAR BESTEHT AUS 3 HAUPTSCHICHTEN: CUTICULA (SCHUPPENSCHICHT), CORTEX (FASERSCHICHT) UND MEDULLA (MARK).

Wenn Haare geschädigt sind, kann das drei verschiedene Ursachen haben:

- 1 Umweltschäden, die durch externe Faktoren verursacht werden, z. B. städtische Luftverschmutzung. Das Haar fühlt sich spröde an und verknotet sich leicht.
- 2 Physikalische Schäden, wie z. B. durch Styling, Kämmen und Bürsten. Das Haar ist schwer kämmbar, kann stumpf erscheinen und neigt eher zu Frizz.
- 3 Chemische Schäden durch Färben, Blondieren, Dauerwellen und Glätten. Überstrapazieren verursacht schwere Schäden, z. B. unregelmäßige Schuppenschicht und Risse in der inneren Haarstruktur, was zu einer spröden und empfindlichen, bruchanfälligen Haarfasern führen kann.

MENSCHLICHES HAAR BESTEHT ZU ETWA **85–95% AUS KERATIN.**

Der Rest setzt sich aus Wasser, Mineralien, Vitaminen und Pigmenten zusammen.

## DER VEGANE PFLEGEKOMPLEX

besteht aus einer Kombination aus natürlichen und botanischen abgeleiteten Weizenamino-säuren und Soja-Aminosäuren sowie Arginin HCL und Serin, die beide allgemein als Bausteine des Haares bekannt sind. Mit seiner inneren und äußeren Wirkung auf das Haar, ist der vegane Pflegekomplex in allen Bonacure Clean Performance Formeln zu finden:

- **Erhöht die** innere Haarstärke
- Hilft, das Haar zu **kräftigen**, sowie es **stärker** und **elastischer** zu machen
- **Verbessert die Kämmbarkeit** der Haare (Nass- und Trockenkämmen)
- **Reduziert** statische Aufladung und Frizz
- Wirkt auf die innere Haarschicht und **stellt das natürliche Schutzschild** von gesundem Haar **wieder her**





# VON DER HAUTPFLEGE INSPIRIERTE TECHNOLOGIEN



## REPAIR RESCUE+ PEPTIDE

Peptide sind kurze Aminosäureketten und wesentliche Bausteine der Proteine, die natürlicherweise in Haut und Haaren vorkommen. Ihre Hauptfunktion ist es, die Proteinstruktur zu stärken und die Integrität der Haarfasern zu bewahren. Bonacure Repair Rescue+ mit Multi-Peptiden stärkt die Haarstruktur, erhöht die Widerstandskraft und verleiht bereits nach der ersten Anwendung eine geschmeidigere, gesünder aussehende Haaroberfläche.

## COLOR FREEZE PH 4.5

Ein ausgeglichener pH-Wert der Haut ist essenziell, um einen gesunden Zustand zu bewahren. Genau so wichtig wie die Hautpflege mit pH-neutralen Produkten ist ebenfalls die Pflege von coloriertem Haar mit Produkten, welche einen optimalen pH-Wert von 4.5 haben. Es lässt sich wissenschaftlich beweisen, dass dieser die Langlebigkeit der Haarfarbe positiv beeinflusst. Bonacure Color Freeze mit einem pH-Wert von 4.5 bringt die Haarstruktur wieder auf einen optimalen pH-Wert von 4.5 und bietet nahezu vollständigen Schutz vor Farbverlust.



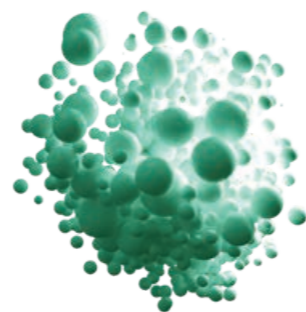
## MOISTURE KICK ALOE VERA

Aloe Vera ist ein bewährter Pflanzenextrakt, der das Haar mit Feuchtigkeit versorgt, beruhigt und geschmeidig macht. Reich an Vitaminen, Mineralien, Aminosäuren und Polysacchariden – spendet es Feuchtigkeit und beruhigt die Kopfhaut. Aloe Vera zieht schnell ein und sorgt deshalb in vielen Kosmetikprodukten für glänzendes, gut kämmbares Haar. Bonacure Moisture Kick mit Aloe Vera – für bis zu 72 Stunden geschmeidiges Haar und strahlender Glanz.



## VOLUME BOOST KREATIN

Kreatin unterstützt eine breite Palette von Funktionen, ist aber vor allem für die Verbesserung der körperlichen Leistung und Kraft bekannt. Bonacure Volume Boost formuliert mit Kreatin verleiht mehr Volumen mit einem volleren Haargefühl bis zu 48 Stunden.



# BONACURE PFLEGESERIEN

Jedes Bonacure Sortiment bietet Dir eine professionelle und optimale reine Lösung für jedes Haarpflegebedürfnis. Ob es darum geht, glanzlosem Haar einen tiefen, dauerhaften Glanz zu verleihen, Volumen zu schaffen, Frizz zu bekämpfen oder die Leuchtkraft zu maximieren - wir haben alles, was Du brauchst, um die maßgeschneiderte Pflege zu einem überzeugenden Angebot in Deinem Salon und zu einem wichtigen Umsatztreiber für Dein Geschäft zu machen.



### REPAIR RESCUE+ PEPTIDE BOND COMPLEX

Für geschädigtes und überstrapaziertes Haar

### COLOR FREEZE PH 4.5

Für coloriertes und aufgehelltes Haar

### MOISTURE KICK ALOE VERA

Für normales bis trockenes und gewelltes Haar

### VOLUME BOOST KREATIN

Für feines Haar

# REPAIR RESCUE+

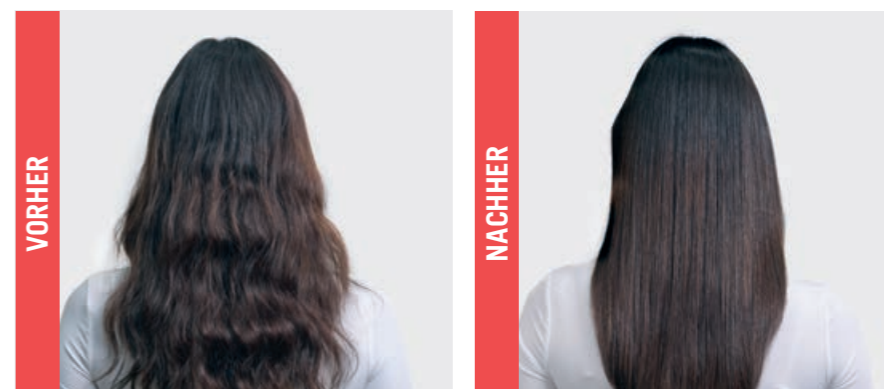
## PEPTIDE BOND COMPLEX

### Formuliert für: Geschädigtes Haar

Geschädigtes Haar verliert seine Sprungkraft, seinen Glanz und sein gesundes Aussehen. Schäden lassen sich nicht einfach nur verstecken. Bonacure Repair Rescue+ verwandelt das Haar sichtbar und macht es geschmeidig sowie leicht kämmbar. Die Formel mit Peptide Bond Complex – einer Kombination aus Bond Repair Technologie und Multi-Peptiden – repariert vorhandene Haarschäden, schützt vor zukünftigen Belastungen, glättet und pflegt jede Strähne und stärkt gleichzeitig die äußere Haarstruktur. Repair Rescue+ sorgt für bis zu 100% stärkeres, widerstandsfähiges und repariertes Haar\*.



Für sofortige  
Haar-  
transformation  
und Reparatur.



### Schluss mit Schäden – starkes Haar beginnt hier!

Äußere Einflüsse wie chemische Behandlungen, Hitze, UV-Strahlen und freie Radikale belasten das Haar, machen die Schuppenschicht spröde oder lassen sie teilweise abbrechen, wodurch die Haarfaser freiliegt. Die Schäden zeigen sich auf zwei Ebenen: Im inneren Kortex können strukturelle Lücken entstehen, die die Haarstruktur schwächen. Gleichzeitig kann die äußere Schuppenschicht ungleichmäßig und spröde werden, was zu erhöhter statischer Aufladung, Haarbruch sowie einem Verlust von natürlicher Bewegung, Geschmeidigkeit und Glanz führt.

Der Peptide Bond Complex von Bonacure Repair Rescue+ vereint Bond Repair Technologie und Multi-Peptide, um gezielt beide Ebenen der Haarfaser zu stärken. Es dringt tief in die Haarstruktur ein, stellt die Widerstandskraft wieder her und bildet gleichzeitig eine Schutzschicht auf der Oberfläche, die die Haarstruktur von Ansatz bis Spitze stärkt. Dank dieser Wirkung bewegt sich das Haar frei, wirkt glatter und sieht gesünder\* aus.

### Die Technologie dahinter

**BOND REPAIR TECHNOLOGIE:**  
Regeneriert und stärkt die innere Haarstruktur, repariert vorhandene Haarschäden und schützt vor zukünftigen äußeren Einflüssen.

**MULTI-PEPTIDE TECHNOLOGIE:**  
Stärkt die äußere Haarstruktur, glättet die Schuppenschicht und revitalisiert\* das Haar.

**PEPTIDE BOND COMPLEX:**  
Ein einzigartiges System, das die Bond Repair Technologie mit Multi-Peptiden kombiniert. Der Komplex mit dualer Wirkung arbeitet gleichzeitig an der inneren Haarstruktur und der äußeren Haaroberfläche, baut die Haarstruktur von Ansatz bis Spitze wieder auf und stärkt die Widerstandskraft\*.

## VORTEILE

- Für bis zu 100% stärkeres, widerstandsfähiges und repariertes Haar. \*
- Reinigt sanft und verbessert Kraft, Elastizität und Glanz. Repariert bis zu 70% der Haarschäden bei jeder Anwendung.\*\*
- Glättet die Schuppenschicht und verbessert den Glanz um bis zu 150%.\*\*\*
- Versiegelt bis zu 90% der gesplissten Haare.\*\*\*\*

\* im Vergleich zu unbehandeltem Haar.

\*\* im Vergleich zu unbehandeltem Haar / Bezieht sich auf Repair Rescue+ Shampoo

\*\*\* im Vergleich zu unbehandeltem Haar / Bezieht sich auf Repair Rescue+ Shine Treatment

\*\*\*\* im Vergleich zu unbehandeltem Haar / Bezieht sich auf Repair Rescue+ Sealed Ends+



Scanne um  
mehr zu  
erfahren

# REPAIR RESCUE+

## PEPTIDE BOND COMPLEX

### SHAMPOO

Ein pflegendes Shampoo für geschädigtes Haar, welches eine langanhaltende Strukturverbesserung garantiert.



#### DIAGNOSE:

Das Haar ist geschädigt, stumpf, porös und neigt zu Haarbruch nach chemischen Behandlungen oder ist durch mechanische Beanspruchung gestresst.

#### WAS ES TUT:

- Reinigt sanft und hilft, die Kraft, Elastizität und den Glanz des Haares wiederherzustellen.
- Reinigt das Haar gründlich und stärkt es von innen. Bei regelmäßiger Anwendung kann Haarbruch bis zu 70% reduziert werden.\*
- Sorgt nach jeder Haarwäsche für sichtbar gesünderes und glänzenderes Haar.

#### EXPERTENWISSEN:

Sulfatfreie Technologien neigen dazu, etwas weniger zu schäumen, aber sie reinigen genauso gut wie andere Shampoos.

#### SO FUNKTIONIERT ES:

Die Formel reinigt sanft und bereitet das Haar auf das Pflegeprogramm vor, indem es die Elastizität verbessert und die poröse Oberfläche glättet, um die Kämmbarkeit zu verbessern. Es verleiht zusätzliche Feuchtigkeit und unterstützt den Wiederaufbau der inneren Haarstruktur.

#### ANWENDUNG:

Auf das nasse Haar auftragen. Einmassieren und gründlich ausspülen.

Erhältlich in: 250 ml, 500 ml and 1000 ml

1–2 Min.

Ausspülen

7g

### CONDITIONER

Ein intensiv cremiger Conditioner für geschädigtes Haar.



#### DIAGNOSE:

Das Haar ist geschädigt, stumpf, porös und neigt zu Haarbruch nach chemischen Behandlungen oder ist durch mechanische Beanspruchung gestresst.

#### WAS ES TUT:

- Erleichtert das Entwirren und verbessert die Kämmbarkeit.
- Hilft, geschädigtes Haar zu reparieren und hinterlässt es glatt und widerstandsfähig.
- Die Formel pflegt das Haar intensiv, macht es geschmeidig und glänzend, ohne zu beschweren.

#### SO FUNKTIONIERT ES:

Die hochwirksame Formel umhüllt jede Strähne wie ein Kokon, wodurch sofort die Elastizität verbessert wird und sich das Haar gesund und glatt anfühlt. Kationische Moleküle füllen die Lücken in der Schuppenschicht.

#### ANWENDUNG:

Auf das handtuchtrockene Haar auftragen und einarbeiten. Nach 2 Minuten gründlich ausspülen.

Erhältlich in: 200 ml und 1000 ml

1–2 Min.

Ausspülen

8–12g

### SPRAY CONDITIONER

Leave-in-Conditioner für die sofortige Reparatur von geschädigtem Haar.



#### DIAGNOSE:

Das Haar ist geschädigt, stumpf, porös und neigt zu Haarbruch nach chemischen Behandlungen oder ist durch mechanische Beanspruchung gestresst.

#### WAS ES TUT:

- Entwirrt sofort und sorgt für ein 24 Stunden lang mit Feuchtigkeit versorgtes Haargefühl, macht das Haar geschmeidig.
- Stärkt die Haarverbindungen bei jeder Haarwäsche und sorgt für bis zu 95% weniger Haarbruch.\*
- Bietet Hitzeschutz bis zu 230°C für stärkeres, gesünderes Haar.\*
- Glättet das Haar sofort und reduziert Frizz bis zu 65%.\*

#### SO FUNKTIONIERT ES:

Die 2-Phasen-Leave-in-Formel sorgt für eine verbesserte Pflegewirkung und eine intensive Pflege, ohne das Haar zu beschweren. Die hochwirksame Konzentration an Inhaltsstoffen verbessert sofort das Haargefühl und macht das Haar weich und geschmeidig. Das Haar wird unmittelbar mit wertvoller Feuchtigkeit versorgt und gleichzeitig wird seine Elastizität erheblich verbessert, was seine Kämmbarkeit umgehend deutlich erhöht.

#### ANWENDUNG:

Gut schütteln. In Abteilungen auf das handtuchtrockene Haar sprühen. Nicht ausspülen. Wie gewohnt stylen.

Erhältlich in: 200 ml und 400 ml

Nicht ausspülen

8-10 Sprühstöße

### TREATMENT

Wiederaufbauendes Treatment für geschädigtes Haar.



#### DIAGNOSE:

Das Haar ist geschädigt, stumpf, porös und neigt zu Haarbruch nach chemischen Behandlungen oder ist durch mechanische Beanspruchung gestresst.

#### WAS ES TUT:

- Bietet intensive Pflege von innen heraus.
- Repariert Haarschäden bei jeder Anwendung um bis zu 90%.
- Die Formel hilft, die Haarverbindungen bei jeder Haarwäsche zu reparieren und reduziert Haarbruch bis zu 90%.\*
- Sorgt nach jeder Anwendung für sichtbar gesünderes und glänzenderes Haar.\*

#### SO FUNKTIONIERT ES:

Die Formel sorgt für eine verbesserte Pflegewirkung und eine intensive Pflege, ohne das Haar zu beschweren.

#### ANWENDUNG:

Auf das handtuchtrockene Haar auftragen und einarbeiten. Bis zu 10 Minuten einwirken lassen. Gründlich ausspülen.

Erhältlich in: 200 ml und 500 ml

5–10 Min.

Ausspülen

25–30g

# REPAIR RESCUE+

## PEPTIDE BOND COMPLEX

DAS BESTE, WAS UNSERE HELDEN ZU BIETEN HABEN

### SEALED ENDS+

Intensives Creme-Serum, das die Haarspitzen versiegelt und Spliss verhindert.



NEU

### SHINE TREATMENT

Konzentriertes Liquid-Treatment für sofortigen Glanz und stärkere Haarverbindungen, ohne das Haar zu beschweren.



#### DIAGNOSE:

Die Haarspitzen sind trocken, spröde, stumpf und anfällig für Spliss.

#### WAS ES TUT:

- Dringt tief ins Haar ein, um Schäden zu reparieren.
- Versiegelt bis zu 90% der gesplissten Haare bei jeder Anwendung.\*
- Versiegelt bis zu 95% der gesplissten Haare und macht das Haar geschmeidig.\*
- Die Formel hilft, die Haarverbindungen bei jeder Haarwäsche zu reparieren und reduziert Haarbruch bis zu 95%.\*
- Bietet Hitzeschutz bis zu 230°C für stärkeres, gesünderes Haar.\*

#### EXPERTENWISSEN:

Kund:innen, die ihr Haar wachsen lassen, verwenden dieses Produkt, um gesundes Haar zu erhalten und die Notwendigkeit eines pflegenden Haarschnitts zu verzögern.

#### DIAGNOSE:

Das Haar ist geschädigt, stumpf, porös und neigt zu Haarbruch nach chemischen Behandlungen oder ist durch mechanische Beanspruchung gestresst.

#### WAS ES TUT:

- Die transformative flüssige Formel lässt sich super leicht auftragen.
- Glättet die Schuppenschicht und verbessert den Glanz um bis zu 150%.\*
- Die Formel hilft, die Haarverbindungen bei jeder Haarwäsche zu reparieren und reduziert Haarbruch bis zu 95%.\*
- Versiegelt bis zu 95% der gesplissten Haare bei jeder Anwendung.
- Verleiht spiegelnden Glanz und glättet die Haaroberfläche für ein glänzendes Finish.

#### EXPERTENWISSEN:

Ideal für Kund:innen, die sofort glänzendes Haar mit professionellem Finish wünschen: Diese Behandlung verstärkt den Glanz sofort und glättet die Haaroberfläche, ohne das Haar zu beschweren.

#### SO FUNKTIONIERT ES:

Der leichte Pflegebalm umhüllt jedes einzelne Haar, insbesondere die mittleren Längen und Spitzen, schonend wie in einem zarten Kokon. Die Öle der Repair Rescue Technologie sorgen für tiefenwirksame Wiederherstellung und makellose Haarschönheit. Die Formel mit dem Peptide Bond Complex sorgt für eine verbesserte Pflegewirkung und eine intensive Pflege, ohne das Haar zu beschweren.

#### ANWENDUNG:

Gleichmäßig auf das handtuchtrockene Haar auftragen und stylen. Nicht ausspülen.

Erhältlich in: 100 ml



Nicht ausspülen



2-5g

#### SO FUNKTIONIERT ES:

Auf Längen und Spitzen aufgetragen, verwandelt sich die hochkonzentrierte Flüssigformel sofort in einen leichten, geschmeidigen Schutzfilm, der das Haar umhüllt. Dank des Peptide Bond Complex stärkt es das Haar und erhöht seine Widerstandskraft. Die Behandlung sorgt für sofortige Lichtreflexion und verleiht dem Haar einen glänzenden, spiegelnden Schimmer sowie ein gepflegtes, professionelles Finish – für glatt aussehendes, gesund glänzendes Haar.

#### ANWENDUNG:

Auf das feuchte Haar auftragen, von den Längen bis zu den Spitzen. Einmassieren, bis eine cremige Konsistenz entsteht, und anschließend gründlich ausspülen.

Erhältlich in: 200 ml und 1000 ml



Ausspülen



20 ml

\* im Vergleich zu unbehandeltem Haar.

\*\*Für optimale Ergebnisse kombiniere es mit dem Bonacure Repair Rescue+ Shampoo und erlebe die volle Kraft des Peptide Bond Complex.

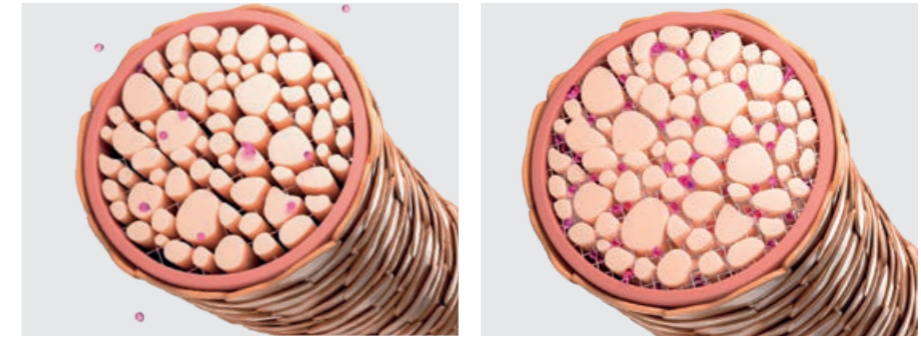


# COLOR FREEZE

## PH 4.5

### Entwickelt für: Coloriertes Haar

Vollendete, lebendige Farbe ist für einen großartigen Look entscheidend. Gute Colorist:innen stellen die Farbtöne so zusammen, dass sie perfekt zum Teint der Kund:innen, sowie zu ihrem Stil passen. Den perfekt passenden Farbton zu finden, erfordert viel Wissen und Geschick, deshalb sollte die gewählte Nuance auch möglichst lange erhalten bleiben. Hier kommt BONACURE Color Freeze ins Spiel. Die patentierte Technologie pH 4.5 versiegelt nicht nur die Oberfläche von coloriertem Haar, sondern schließt auch die Farbpigmente tief in der Haarmatrix ein, sodass ein ultimativ perfektes Farbergebnis erzielt wird. Es ist das erste vegane Farbpflegesystem im Schwarzkopf Professional Portfolio, das für eine lang anhaltende Farbbrillanz sorgt und bis zu 30 Haarwäschen lang 90% der Farbe erhält.



### Technologie

Die Wirkung der heutigen Pflgetechnologien beschränkt sich beinahe immer auf das Versiegeln der Cuticula nach der Coloration. Die Matrixstruktur wird dabei jedoch nicht beachtet, was zu fehlender Widerstandsfähigkeit, Haarbruch und extremen Farbverlust führen kann. Ist der optimale pH-Wert von 4.5 im Haar wiederhergestellt, strafft und stabilisiert sich die Matrix im Cortex, wodurch die Farbpigmente tief im Inneren der Haarstruktur eingeschlossen werden.

Dank der zusätzlichen Wirkung der Cell Equalizer Technologie wird die Haaroberfläche perfekt versiegelt, sodass ein dauerhafter Schutz gegen aggressive äußere Einflüsse wie Wasser, Föhnhitze usw. gewährleistet wird.

### Die Wissenschaft dahinter

#### VEGANES KERATIN:

Entwickelt, um den geschädigten Cortex wieder aufzufüllen indem die innere Haarstruktur wieder aufgebaut wird, Wiederherstellung von Stärke und Elastizität.

#### CELL EQUALIZER TECHNOLOGIE:

Bietet zusätzliche Pflege für alle Haartypen, indem es die äußere Schicht jeder Strähne repariert und strukturelle Lücken füllt, die Elastizität wiederherstellt, Stärke und Glanz verleiht.

#### PH 4.5 BALANCER TECHNOLOGIE:

Durch den Einsatz von Milchsäure und Calciumhydroxid wird die Matrix bei einem optimalen pH-Wert von 4.5 verdichtet und stabilisiert, so dass die Farbpigmente tief in der Haarmatrix eingeschlossen werden, um eine ultimative Farbperfection und einen Anti-Farbverlusteffekt zu erzielen.

## VORTEILE

- Das erste vegane Farbpflegesystem von Schwarzkopf Professional gegen das Verblässen der Farbe und für langanhaltende Farbbrillanz.
- Gleicht die Haarstruktur wieder auf einen optimalen pH-Wert von 4.5 aus und bietet Schutz der Haarefarbe mit nahezu null Verblässen.
- Bis zu 90% Farbbeständigkeit für bis zu 30 Wäschen.



# COLOR FREEZE

## PH 4.5

### SHAMPOO

Mildes Shampoo für coloriertes Haar – stabilisiert den optimalen pH-Wert von 4.5, um Farbpigmente sicher im Haar einzuschließen. Für langanhaltende Farbtintensität und strahlenden Glanz. Ideal nach dem Colorationservice und für die Pflege zu Hause.

#### DIAGNOSE:

Das Haar ist coloriert und die Kund:innen wünschen sich maximalen Farberhalt.

#### WAS ES TUT:

- Reinigt sanft und doch effektiv coloriertes Haar.
- Trägt zur Neutralisation der Haarstruktur auf einen optimalen pH-Wert von 4.5 bei und verhindert das Verblassen der Haarfarbe.
- Schützt die Haarstruktur sowohl innen als auch außen.

#### EXPERTENWISSEN:

Sulfatfreie Technologien neigen dazu, etwas weniger zu schäumen, aber sie reinigen genauso gut wie andere Shampoos.


#### WIRKUNGSWEISE:


Die sulfatfreie Technologie in Kombination mit der pH-Wert 4.5 Balancer Technologie bringt das Haar auf den optimalen pH-Wert von 4.5 und schützt aktiv vor dem Verblassen der Farbe. Die Farbe bleibt bis zum nächsten Salonbesuch so lebendig wie am ersten Tag.

#### ANWENDUNG:

Auf das nasse Haar auftragen. Einmassieren und gründlich ausspülen.

Erhältlich in: 250 ml, 500 ml und 1000 ml

 1-2 Min

 Ausspülen

 7 g

### SILVER SHAMPOO

Pigmentiertes Shampoo für kühle Farbtöne.



#### DIAGNOSE:

Das Haar hat einen unerwünschten Gelbton oder ist weiß und braucht eine dezente Silbertonrichtung.

#### WAS ES TUT:

- Die Formel gibt dem Haar seine innere Kraft und Elastizität zurück. Sie reinigt das Haar sanft und dennoch effektiv.
- Die Formel bringt das Haar auf den optimalen pH-Wert zurück und verhindert das Verblassen von coloriertem Haar.
- Hilft, unerwünschte warme Untertöne zu neutralisieren und belebt kühle Farbrichtungen.
- Fügt einen Cendré Schimmer auf weißem Haar und sehr hellen Ausgangsbasen hinzu.
- Bis zu 85% verbesserte Kämmbarkeit.

#### EXPERTENWISSEN:

Für strahlend weißes Haar und neutralisierte Gelbtöne.

#### SO FUNKTIONIERT ES:

Während der Reinigung hinterlässt das Shampoo auf dem Haar einen speziellen blau-violetten Farbstoff, der eine kühle Farbnuance auffrischt oder verleiht, während Pflegesubstanzen die Haarbeschaffenheit verbessern. Mit pH 4.5 Balancer Technologie, um das Haar auf seinen optimalen pH-Wert von 4.5 zu bringen.

#### ANWENDUNG:


Auf das nasse Haar auftragen. Für unterschiedliche Neutralisationsergebnisse länger einwirken lassen:


**Leicht:** 2 min

**Medium:** 3,5 min

**Intensiv:** 5 min. Gründlich ausspülen.

Erhältlich in: 250 ml und 1000 ml

 2-5 Min

 Ausspülen

 7 g

### CONDITIONER

Ein Conditioner, welcher entwickelt wurde, um leicht poröses coloriertes Haar sanft zu reinigen und zu pflegen.



#### DIAGNOSE:

Das Haar ist leicht porös und coloriert, und die Kund:innen wünschen sich maximalen Farberhalt.

#### WAS ES TUT:

- Erleichtert das Entwirren und verbessert die Kämmbarkeit.
- Die Formel bringt das Haar auf den optimalen pH-Wert zurück und verhindert das Verblassen von coloriertem Haar.
- Belebt stumpfe Farben und verleiht coloriertem Haar Glanz.
- Hilft, die Haaroberfläche zu glätten.


#### WIRKUNGSWEISE:


Die milde Formel reinigt das Haar sanft und verbessert die Haarbeschaffenheit, während die Coloration erhalten bleibt, ohne das Haar zu beschweren. Die pH 4.5 Balancer Technologie erzeugt den optimalen pH-Wert, bei dem das Haar die Farbpigmente perfekt einschließt. Für dauerhaft intensive Farbe.


#### ANWENDUNG:

Auf das handtuchtrockene Haar auftragen und einmassieren. Nach 2 Minuten gründlich ausspülen.

Erhältlich in: 200 ml und 1000 ml

 1-2 Min

 Ausspülen

 8-12 g

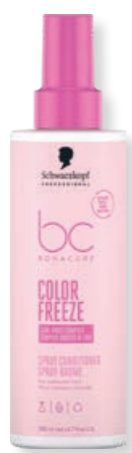


# COLOR FREEZE

## PH 4.5

### SPRAY CONDITIONER

Leichtes strukturverbesserndes Spray für coloriertes Haar.



#### DIAGNOSE:

Das Haar ist coloriert, gestrahnt und ist leicht porös.

#### WAS ES TUT:

- Entwirrt sofort und verbessert die Kämmbarkeit um 90%\*.
- Die Formel bringt das Haar auf den optimalen pH-Wert zurück und verhindert das Verblässen von coloriertem Haar.
- Belebt stumpfe Farben.
- Reduziert Frizz für bis zu 48 Stunden.
- Verleiht strahlenden Glanz.
- Bietet Hitzeschutz vor Föhnhitze.

#### SO FUNKTIONIERT ES:

Die Formel mit dem Care-Boost Complex sorgt für eine verbesserte Pflegewirkung und eine intensive Pflege, ohne das Haar zu beschweren. Reichhaltige Inhaltsstoffe füllen strukturelle Lücken des Cortex und der äußeren Haarschicht auf, was die Elastizität und Kraft von coloriertem Haar verbessert. Das Haar wird auf den pH-Wert von 4.5 gebracht, um dem Verblässen der Farbe entgegenzuwirken.

#### ANWENDUNG:

Gut schütteln. In Abteilungen auf das handtuchtrockene Haar sprühen. Nicht ausspülen. Wie gewohnt stylen.

Erhältlich in: 200 ml und 400 ml



Nicht ausspülen



8-10 Sprühstöße

### TREATMENT

Ein intensiv wiederaufbauendes, cremiges Treatment für coloriertes Haar.



#### DIAGNOSE:

Haar wurde coloriert, gestrahnt oder überstrapaziert.

#### WAS ES TUT:

- Hält die Farbe so lebendig wie am ersten Tag nach dem Farbservice.
- Sorgt für Tiefenpflege.
- Stellt den optimalen pH-Wert des Haares wieder her und verhindert das Verblässen der Haarfarbe.
- Hilft, Frizz zu reduzieren und glättet die Haaroberfläche.
- Verbesserte Kämmbarkeit und Entwirrung.
- Verleiht Glanz.

#### SO FUNKTIONIERT ES:

Die Formel mit dem Care-Boost Complex sorgt für eine verbesserte Pflegewirkung und eine intensive Pflege, ohne das Haar zu beschweren. Die reichhaltige und intensiv pflegende Emulsion enthält Aminosäuren zum Auffüllen der strukturellen Lücken von der äußeren Haarschicht und dem Cortex.

Die pH 4.5 Balancer Technologie, verdichtet Haarstruktur und schließt die Farbpigmente in den tiefsten Haarschichten ein, während sie gleichzeitig Stärke und Elastizität verbessert. Das Haar wird auf den optimalen pH-Wert von 4.5 gebracht; die Farbwirkung bleibt bis zum nächsten Salonbesuch so lebendig wie am ersten Tag.

#### ANWENDUNG:

Auf das handtuchtrockene Haar auftragen und einarbeiten. Bis zu 10 Minuten einwirken lassen. Gründlich ausspülen.

Erhältlich in: 200 ml und 500 ml



5-10 Min



Ausspülen



25-30 g

### SILVER TREATMENT

Ein intensiv wiederaufbauendes, cremiges Treatment für coloriertes Haar.



#### DIAGNOSE:

Haar wurde coloriert, gestrahnt oder überstrapaziert.

#### WAS ES TUT:

- Sorgt für tiefenwirksame Pflege.
- Hilft, unerwünschte warme Untertöne zu neutralisieren und belebt kühle Farbrichtungen.
- Stellt den optimalen pH-Wert des Haares wieder her und verhindert das Verblässen der Haarfarbe.
- Fügt einen Cendré Schimmer auf weißem Haar und sehr hellen Ausgangsbasen hinzu.
- Bis zu 90%\* weniger Haarbruch.
- Verbesserte Kämmbarkeit und Entwirrung.

#### SO FUNKTIONIERT ES:

Die Formel mit dem Care-Boost Complex sorgt für eine verbesserte Pflegewirkung, ohne das Haar zu beschweren. Die reichhaltige und intensiv pflegende Emulsion enthält Aminosäuren zum Auffüllen der strukturellen Lücken von der äußeren Haarschicht und dem Cortex. Die pH 4.5 Balancer Technologie, verdichtet Haarstruktur und schließt die

Farbpigmente in den tiefsten Haarschichten ein, während sie gleichzeitig Stärke und Elastizität von coloriertem Haar verbessert. Das Haar wird auf den optimalen pH-Wert von 4.5 gebracht; die Farbwirkung bleibt bis zum nächsten Salonbesuch so lebendig wie am ersten Tag.

#### ANWENDUNG:

Auf das handtuchtrockene Haar auftragen und einarbeiten. Für unterschiedliche Neutralisationsergebnisse am Haar länger einwirken lassen:

**Leicht:** 5 min

**Medium:** 7 min

**Intensiv:** 10 min. Gründlich ausspülen.

Erhältlich in: 500 ml



5-10 Min



Ausspülen



25-30 g

# MOISTURE KICK

## ALOE VERA

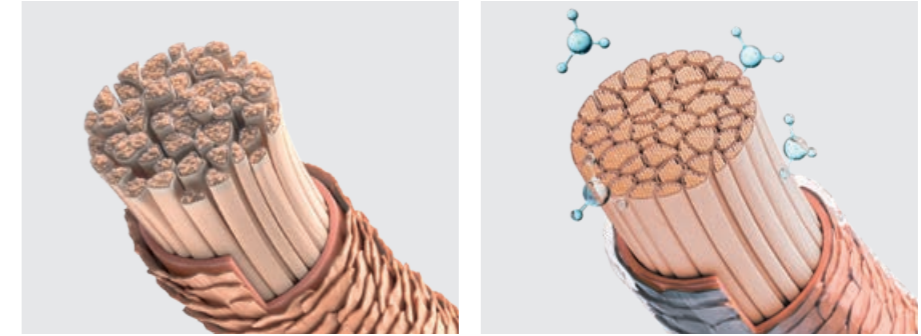
### Entwickelt für: normales bis trockenes und gewelltes Haar

Wird das Haar nicht ausreichend mit Feuchtigkeit versorgt, fehlt es ihm an Glanz, Elastizität und Sprungkraft. Das Haar ist schwerer zu stylen und kann spröde werden. Trockenes Haar braucht sofortige Pflege, die es mit essentieller Feuchtigkeit versorgt, Elastizität schenkt und langanhaltenden Glanz verleiht.

Bonacure Moisture Kick mit Aloe Vera versorgt selbst trockenstes Haar optimal mit Feuchtigkeit, verbessert die Kämmbarkeit um bis zu 90% und verleiht bis zu 95% mehr Glanz. Gleichzeitig hält es Dein Haar bis zu 72 Stunden lang mit Feuchtigkeit versorgt. Für geschmeidiges und glänzendes Haar voller Elastizität und Sprungkraft.



\*im Vergleich zu unbehandeltem Haar



### Technologie

Aloe Vera hält den Feuchtigkeitsgehalt von Haar und Kopfhaut im Gleichgewicht. Dank der Cell Equalizer Technologie verleihen die Bonacure Moisture Kick Pflegeprodukte jeder Haarsträhne Geschmeidigkeit, Sprungkraft und Glanz – und helfen, den optimalen Feuchtigkeitsgehalt zu bewahren.

### Die Technologie dahinter

#### VEGANES KERATIN:

Entwickelt, um den geschädigten Cortex wieder aufzufüllen, die innere Haarstruktur aufzubauen und Stärke sowie Elastizität wiederherzustellen.

#### CELL EQUALIZER TECHNOLOGIE:

Bietet zusätzliche Pflege für alle Haartypen, repariert die äußere Schicht jeder Haarsträhne, füllt strukturelle Lücken und stellt Elastizität, Stärke sowie Glanz wieder her.

#### ALOE VERA:

Spendet Feuchtigkeit, beruhigt die Kopfhaut, glättet das Haar und verleiht Glanz

## VORTEILE

- Mehr Elastizität.
- Bis zu 72 Stunden mit Feuchtigkeit versorgtes Haargefühl.
- Bis zu 90% verbesserte Kämmbarkeit\*.
- Bis zu 95% glänzenderes Haar\*.



Scanne,  
um mehr  
zu erfahren

# MOISTURE KICK

## ALOE VERA

### SHAMPOO

Ein feuchtigkeitsspendendes Shampoo für normales bis trockenes, sprödes oder texturiertes Haar.



#### DIAGNOSE:

Das Haar ist trocken, spröde, texturiert und normal bis leicht porös.

#### WAS ES TUT:

- Sanfte Reinigung für normales bis trockenes und texturiertes Haar
- Die Formel hilft, den Feuchtigkeitsgehalt des Haares wiederherzustellen, für ein leichtes Haargefühl bis zu 72 Stunden.
- Schützt vor dem Austrocknen.

#### EXPERTENWISSEN:

Sulfatfreie Technologien neigen dazu, etwas weniger zu schäumen, aber sie reinigen genauso gut wie andere Shampoos.

#### SO FUNKTIONIERT ES:

Die Formel reinigt sanft Haar und Kopfhaut, sorgt für zusätzliche Feuchtigkeit, beugt Austrocknen vor und bietet eine leichte Pflege. Dank dem Feuchtigkeitskomplex mit Aloe Vera hilft es, den Feuchtigkeitsgehalt des Haares wiederherzustellen, für ein leichtes Haargefühl bis zu 72 Stunden, mit verbessertem Glanz und Elastizität.

#### ANWENDUNG:

Auf das nasse Haar auftragen. Einmassieren und gründlich ausspülen.

Erhältlich in: 250 ml, 500 ml and 1000 ml

1 – 2 Min.

Ausspülen

7g

### CONDITIONER

Ein schwereloser feuchtigkeitsspendender Conditioner für normales bis trockenes, sprödes oder texturiertes Haar.



#### DIAGNOSE:

Das Haar ist trocken, spröde, texturiert und normal bis leicht porös.

#### WAS ES TUT:

- Pflegt und entwirrt normales bis trockenes sowie texturiertes Haar.
- Hilft dem Haar, seinen optimalen Feuchtigkeitsgehalt wiederherzustellen, und sorgt für ein leichtes Haargefühl bis zu 72 Stunden.
- Bis zu 95% glänzenderes Haar\*.
- 85% verbesserte Kämmbarkeit\*.

#### SO FUNKTIONIERT ES:

Die Formel pflegt das Haar, ohne es zu beschweren, und spendet Feuchtigkeit. Dank dem Feuchtigkeitskomplex mit Aloe Vera hilft es, den Feuchtigkeitsgehalt des Haares wiederherzustellen, für ein leichtes Haargefühl bis zu 72 Stunden, glänzenderes Haar und verbesserte Elastizität und Kämmbarkeit.

#### ANWENDUNG:

Auf das feuchte Haar in den Längen und Spitzen auftragen. Nach 2 Minuten ausspülen.

Erhältlich in: 200 ml und 1000 ml

1 – 2 Min.

Ausspülen

8–12g

### SPRAY CONDITIONER

Ein sofort feuchtigkeitsspendender, leichter Spray Conditioner für normales bis trockenes, sprödes oder lockiges Haar.



#### DIAGNOSE:

Das Haar ist trocken, spröde, widerstandsfähig, kraus, gewellt und normal bis leicht porös und benötigt eine Portion Feuchtigkeit.

#### WAS ES TUT:

- Entwirrt sofort und verbessert die Kämmbarkeit um 90%\*.
- Entwirrt normales bis trockenes und texturiertes Haar sofort.
- Die Formel hilft, den optimalen Feuchtigkeitsgehalt für ein leichtes Haargefühl zu erhalten.
- Hilft, die Haaroberfläche zu glätten.
- Reduziert Frizz für bis zu 48 Stunden.
- Verleiht gesund aussehenden Glanz.
- Bietet Hitzeschutz vor Föhnhitze.

#### EXPERTENWISSEN:

Dieser Conditioner eignet sich auch hervorragend für lockiges Haar, um es mit Feuchtigkeit zu versorgen und aufzufrischen.

#### SO FUNKTIONIERT ES:

Die Formel mit dem Care-Boost Complex sorgt für eine verbesserte Pflegewirkung und eine intensive Pflege, ohne das Haar zu beschweren. Creme und Wasser bilden beim Schütteln des Produkts eine leichte Emulsion, die in einer unglaublich feinen Schicht am Haar verteilt werden kann, was zu einer schwerelosen Feuchtigkeitspflege führt.

#### ANWENDUNG:

Gut schütteln. In Abteilungen auf das handtuchtrockene Haar sprühen (8-10 Sprühstöße). Nicht ausspülen. Wie gewohnt stylen.

Erhältlich in: 200 ml und 400 ml

Nicht ausspülen

8-10 Sprühstöße

### TREATMENT

Nachhaltig feuchtigkeitsspendendes Treatment für normales bis trockenes, sprödes oder lockiges Haar.



#### DIAGNOSE:

Das Haar ist trocken, spröde, kraus, lockig oder wellig und normal bis leicht porös und braucht einen täglichen Feuchtigkeitsschub.

#### WAS ES TUT:

- Spendet normalem bis trockenem und texturiertem Haar Tiefenpflege.
- Verbessert die Geschmeidigkeit des Haares.
- Hilft dem Haar, den optimalen Feuchtigkeitsgehalt zu erhalten, für ein leichtes, mit Feuchtigkeit versorgtes Haargefühl.
- Verbesserte Elastizität und das Stylen.
- Verbesserte Kämmbarkeit und Entwirrung.
- Verleiht gesund aussehenden Glanz.

#### SO FUNKTIONIERT ES:

Durch die leichte Emulsionsbasis dringen die feuchtigkeitsspendenden Wirkstoffe sehr schnell in das Haar ein und versorgen die innere Struktur intensiv mit Feuchtigkeit. Die kationische Cell Equalizer Wirkung füllt Lücken in der äußeren Haarschicht und sorgt

für ein geschmeidiges Haargefühl. Die mit Glycerin angereicherte Formel hilft, den Feuchtigkeitsgehalt des Haares auszugleichen. Die Formel mit dem Care-Boost Complex sorgt für eine verbesserte Pflegewirkung und eine intensive Pflege, ohne das Haar zu beschweren.

#### ANWENDUNG:

Auf das handtuchtrockene Haar auftragen und einarbeiten. Bis zu 10 Minuten einwirken lassen. Gründlich ausspülen.

Erhältlich in: 200 ml und 500 ml

5-10 Min

Ausspülen

25-30 g

\*im Vergleich zu unbehandeltem Haar.

\*im Vergleich zu unbehandeltem Haar.



# MOISTURE KICK

## 2% HYALURONSÄURE

### HYALURONIC SERUM

Feuchtigkeitsspendendes, leichtes und schnell einziehendes Hyaluronic Serum für normales bis trockenes und texturiertes Haar.



#### DIAGNOSE:

Das Haar ist trocken, spröde, texturiert und normal bis leicht porös.

#### WAS ES TUT:

- Die Formel hilft, den Feuchtigkeitsgehalt des Haares wiederherzustellen, für ein leichtes Haargefühl bis zu 72 Stunden.
- Glättet das Haar, spendet Feuchtigkeit und verhindert, dass es trocken und spröde wird.
- Superleichte und schnell einziehende Formel, ohne das Haar zu beschweren.
- Bis zu 95% glänzenderes Haar\*.


#### SO FUNKTIONIERT ES:


Dieses leichte, schnell einziehende Serum wurde speziell entwickelt, um sprödes, trockenes und texturiertes Haar mit Feuchtigkeit zu versorgen und ihm Geschmeidigkeit zu verleihen. Mit 2 % Hyaluronsäure und einem Feuchtigkeitskomplex hilft es, den Feuchtigkeitsgehalt des Haares zu bewahren. Zusammen mit der Cell Equalizer Technology glättet es die Haarfaser und sorgt für mehr Glanz und bessere Kämmbarkeit.

#### ANWENDUNG:

Auf das feuchte Haar in den Längen und Spitzen auftragen. Wie gewohnt stylen. Bei Bedarf kann zusätzliches Serum als Finish aufgetragen werden.

Erhältlich in: 50 ml

 Nicht ausspülen

 0,5–2,5 g

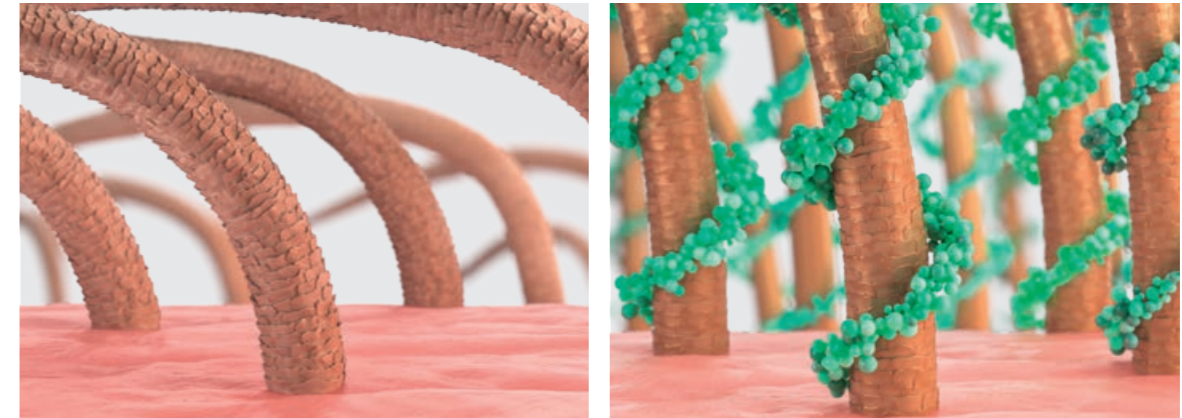


\*im Vergleich zu unbehandeltem Haar.

# VOLUME BOOST KREATIN

## Entwickelt für: Feines Haar

Volumen und Fülle gehören für die meisten Kund:innen zu den obersten Prioritäten. Die schwerelose Formel von Bonacure Volume Boost mit Kreatin pflegt das Haar sorgt für Volumen, Fülle und Sprungkraft. Es verbessert das Volumen jeder Haarsträhne und verleiht selbst feinem Haar dauerhafte Fülle und natürlichen Glanz.



## Technologie

Die Formel mit Kreatin stellt die Haarfaser wieder her und wird mit Cell Equalizer kombiniert, um die Haaroberfläche zu glätten und jeder Strähne schöne Geschmeidigkeit, Kämmbarkeit, Sprungkraft und Glanz zu verleihen.



## VORTEILE

- Sorgt für mehr Volumen und bis zu 48 Stunden für ein volleres Haargefühl.
- Verbessert das Volumen jeder Strähne.
- Verleiht Volumen, Fülle und Sprungkraft.
- Bis zu 92% mehr Volumen mit Perfect Foam.

## Die Wissenschaft dahinter

### VEGANES KERATIN:

Entwickelt, um den geschädigten Cortex wieder aufzufüllen indem die innere Haarstruktur wieder aufgebaut wird, Wiederherstellung von Stärke und Elastizität.

### CELL EQUALIZER TECHNOLOGIE:

Bietet zusätzliche Pflege für alle Haartypen, indem es die äußere Schicht jeder Strähne repariert und strukturelle Lücken füllt, die Elastizität wiederherstellt, Stärke und Glanz verleiht.

### KREATIN:

Ist ein Energiespender und versorgt das Haar mit Nährstoffen



Scanne,  
um mehr  
zu erfahren

# VOLUME BOOST KREATIN

## SHAMPOO

Ein Reinigungsshampoo für feines und kraftloses Haar.



### DIAGNOSE:

Das Haar ist fein, kraftlos und braucht mehr Fülle.

### WAS ES TUT:

- Reinigt sanft und verleiht feinem Haar Volumen.
- Die leichte Formel verbessert die innere Haarstärke und sorgt für ein volleres Gefühl.
- Hilft, statische Aufladung zu vermeiden.

### EXPERTENWISSEN:

Sulfatfreie Technologien neigen dazu, etwas weniger zu schäumen, aber sie reinigen genauso gut wie andere Shampoos.

### WIRKUNGSWEISE:

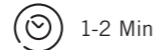
Entfernt sanft überschüssiges Öl und Rückstände, die das Haar beschweren können. Pflegende Polymere werden hinzugefügt, um eine statische Wirkung zu verhindern,

für eine bessere Kämmbarkeit der Haare. Zusätzliche Verdickungsmittel sind verantwortlich für die gelartige Konsistenz und das vollere Haargefühl sowie Griffigkeit.

### ANWENDUNG:

Auf das nasse Haar auftragen. Einmassieren und gründlich ausspülen.

Erhältlich in: 250 ml und 1000 ml



1-2 Min



Ausspülen



7 g

## JELLY CONDITIONER

Eine leichter gelartiger Conditioner für feines und kraftloses Haar.



### DIAGNOSE:

Das Haar ist fein, kraftlos und etwas porös.

### WAS ES TUT:

- Pflegt feines Haar verleiht mehr Volumen.
- Verbessert die Kämmbarkeit.
- Die leichte Formel verbessert die innere Haarstärke und sorgt für ein volleres Gefühl.
- Verhindert statische Aufladung.

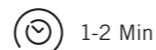
### WIRKUNGSWEISE:

Der schwerelose Jelly Conditioner pflegt und entwirrt feines Haar mühelos. Die Formel mit Kreatin stärkt das Haar und hilft, die Elastizität der Haare wiederherzustellen.

### ANWENDUNG:

Auf das nasse Haar auftragen. Einmassieren und gründlich ausspülen.

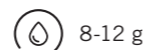
Erhältlich in: 200 ml



1-2 Min



Ausspülen



8-12 g



## PERFECT FOAM

Antistatischer Schaum für mehr Volumen.

### DIAGNOSE:

Das Haar ist fein und kraftlos, normal bis leicht porös und benötigt mehr Volumen.

### WAS ES TUT:

- Die Formel hilft bei der Wiederherstellung der Haarstruktur und sorgt für ein volleres Gefühl.
- Verbessert die Kämmbarkeit.
- Verleiht feinem Haar Volumen und Stabilität.
- Hilft, statische Aufladung zu vermeiden.
- Verleiht gesund aussehenden Glanz.
- Bis zu 92% erhöhtes Volumen.

### WIRKUNGSWEISE:

Die Formel mit Kreatin und Panthenol stabilisiert und stärkt das Haar. Verbessert die Frisierbarkeit und Kämmbarkeit sowie die Kontrolle und das Volumen. Schützt das Haar vor Föhnschäden. Lässt sich leicht am Ansatz und in den Längen auftragen.

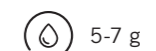
### ANWENDUNG:

Gleichmäßig ins handtuchtrockene Haar einarbeiten und wie gewünscht stylen.

Erhältlich in: 150 ml



Nicht ausspülen



5-7 g

# DER PROFESSIONELLE BERATUNGSANSATZ

VON SCHWARZKOPF PROFESSIONAL

Das Haar Deiner Kund:innen ist so einzigartig wie ein Fingerabdruck, deshalb ist es so wichtig, mit einer Beratung und einer individuellen Haardiagnose zu beginnen.

Eine perfekte Beratung reflektiert und identifiziert den Haarpflegebedarf und führt zu einem Pflegesystem, das Deinen Kund:innen eine langfristige Lösung für eine erhöhte Salontreue und individuelle Pflegeergebnisse bietet. Anhand dieser Diagnose wird ein Behandlungs- und Heimpflegesystem festgelegt, das auf die spezifischen Haarbedürfnisse Deiner Kund:innen zugeschnitten ist. Ein maßgeschneiderter Service und die passende Heimpflege kann nach nur einer individuellen Diagnose und einer zuverlässigen Pflegeroutine empfohlen werden und Ergebnisse garantieren. Um sicherzustellen, dass die Ergebnisse der Behandlung wirklich wesentliche Pflegeergebnisse bieten, kannst Du Produkte aus den verschiedenen Bonacure Serien wählen.



- 1 FRAGEN & ZUHÖREN**  
 Unabhängig vom Alter gibt es einige Fragen, die Du allen Kund:innen bei einem Beratungsgespräch stellen solltest:
  1. Welche Haarpflegeprodukte verwenden Sie und wie wichtig sind reine Inhaltsstoffe für Sie?
  2. Was mögen Sie an Ihren Haaren?
  3. Was haben Sie früher mit Ihrem Haar gemacht das Ihnen gefallen hat?
  4. Was haben Sie in der Vergangenheit mit Ihrem Haar gemacht, das Ihnen nicht gefiel?
 Höre Dir die Haarprobleme und Wünsche Deiner Kund:innen an und löse diese mit Deinem qualifizierten Fachwissen.
- 2 DIAGNOSE**  
 Die Diagnose bildet die Grundlage für das In-Salon Service, die Produktanwendung und Empfehlung für die Pflege Zuhause.
  - Diagnose des Haares durch Elastizitäts- und Porositätstest, um den Zustand zu analysieren
  - Analysiere den Kopfhautzustand um das Bild zu vervollständigen
- 3 IN-SALON EMPFEHLUNGEN**  
 Die einzigartigen In-Salon Services spiegeln und identifizieren den Haarpflegebedarf der Kund:innen. Dies führt zu einem Pflegesystem, das Deinen Kund:innen eine langfristige Pflegelösung für eine stärkere Salontreue und hervorragende Pflegeergebnisse bietet.
  - Schnelle und dennoch effektive Pflegeservices
  - Erkläre Deinen Kund:innen, welche Produkte Du verwendest und warum
- 4 EMPFEHLUNGEN FÜR ZUHAUSE**  
 Empfehle die passende Bonacure Heimpflege, die den Produkten entspricht, die Du während des In-Salon Services angewendet hast. Dies wird Deinen Kund:innen helfen, ihre Ergebnisse länger zu erhalten.
- 5 PFLEGEROUTINE ZUHAUSE**
  - Erstelle gemeinsam mit Deinen Kund:innen einen persönlichen Pflegeplan basierend auf den individuellen Haarbedürfnissen und Gewohnheiten.
  - Erarbeite, was das Haar der Kund:innen nach dem Salonbesuch braucht, um das maximale Ergebnis zu erzielen.
  - Erkläre Deinen Kund:innen jedes Produkt, sowie dessen Anwendung.
  - Tipps & Tricks für die Produktanwendung, sowie für die tägliche Wasch- und Pflegeroutine.

# BONACURE IN-SALON SERVICES

Entdecke Reine Performance:

die Kraft von veganem Keratin in einer neuen professionellen reinen Formel






# VEGANER EXPRESS BLOWDRY

Sofortige Pflege & Glanz



 7 Minuten

①  
**Reinigen**

②  
**Pflegen**

③  
**Finish**

**REPAIR RESCUE+  
PEPTIDE BOND COMPLEX**

Für geschädigtes und überstrapaziertes Haar



Shampoo



Conditioner



Sealed Ends+ oder  
Spray Conditioner

**MOISTURE KICK  
ALOE VERA**

Für normales bis trockenes, gewelltes oder lockiges Haar



Shampoo



Conditioner



Spray Conditioner oder  
Hyaluronic Serum

**COLOR FREEZE  
PH 4,5**

Für coloriertes und aufgehelltes Haar



Shampoo



Conditioner



Spray Conditioner

**VOLUME BOOST  
KREATIN**

Für feines Haar



Shampoo



Conditioner



Perfect Foam



# VEGANER KERATIN BOOST

Sofortige Kraft, Geschmeidigkeit & Glanz



 10 Minuten

①  
**Reinigen**

②  
**Pflegen**

③  
**Finish**

**REPAIR RESCUE+  
PEPTIDE BOND COMPLEX**

Für geschädigtes und überstrapaziertes Haar



Shampoo



Treatment



Sealed Ends+ oder Spray Conditioner

**MOISTURE KICK  
ALOE VERA**

Für normales bis trockenes, gewelltes oder lockiges Haar



Shampoo



Treatment



Spray Conditioner oder Hyaluronic Serum

**COLOR FREEZE  
PH 4,5**

Für coloriertes und aufgehelltes Haar



Shampoo



Treatment



Spray Conditioner



# VEGANE NEUTRALISATION FÜR KÜHLES BLOND

Intensive Neutralisation & Glanz



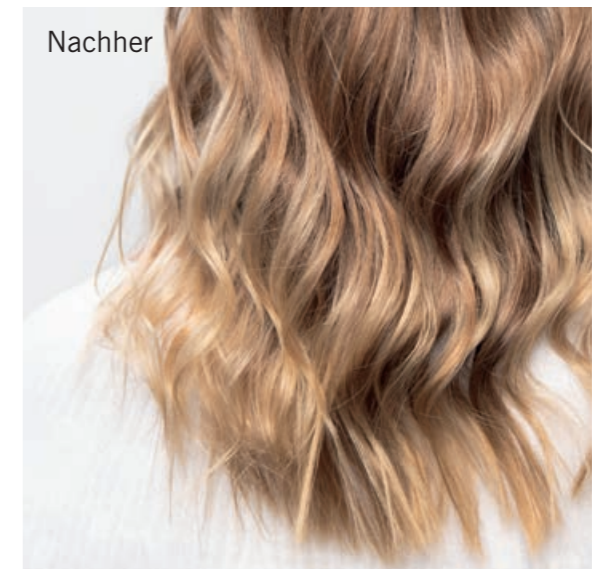
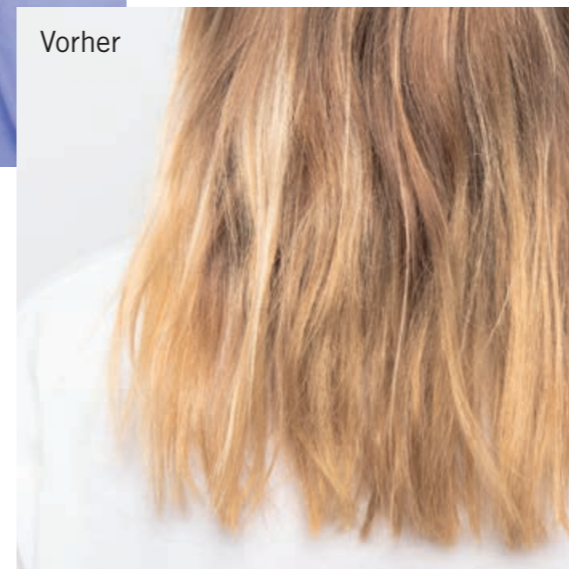
1 Reinigen & Neutralisieren



2 Pflegen & Neutralisieren



3 Finish



# NACHHALTIGKEITSTIPPS FÜR DEINEN SALON

Entdecke, wie die Änderung kleiner Gewohnheiten im Alltag und dessen Umsetzung einen positiven Einfluss auf den ökologischen Fußabdruck Deines Salons haben können und zu einer nachhaltigeren Arbeitsweise führen!

## 1 Wasser reduzieren

- Kaufe wassersparende Duschköpfe oder Wasserhähne mit geringem Durchfluss, um den Wasserverbrauch zu reduzieren.
- Den Wasserhahn zudrehen, wenn Du die Haare Deiner Kund:innen shampooonierst bzw. pflegst.
- Überprüfe Deinen Salon auf undichte Stellen und tropfende Wasserhähne, denn selbst langsame Tropfen können sich schnell summieren! Ein Wasserhahn oder eine Dusche, aus der 60 Tropfen pro Minute tropfen, verschwendet 21 Liter pro Tag.
- Achte beim Waschen von Handtüchern und Umhängen darauf, dass Deine Waschmaschine voll ist, und lass keine halbleeren Ladungen laufen.



## 2 Energie reduzieren

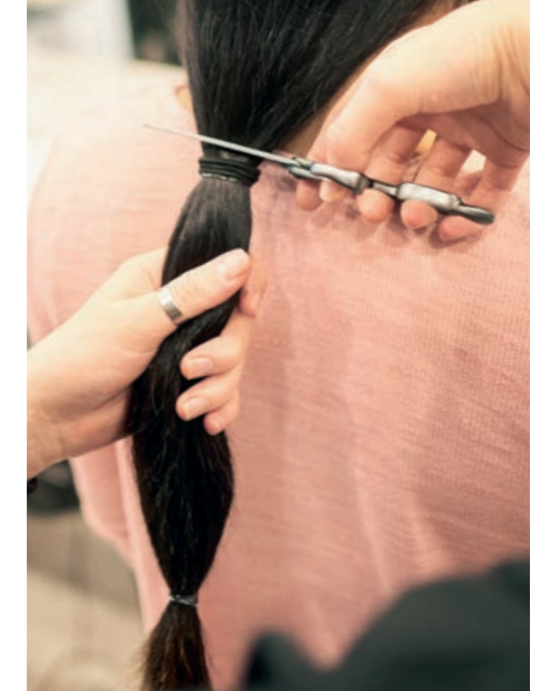
- Installiere LED-Leuchten in Bereichen, die nicht im Mittelpunkt des Geschehens stehen, z. B. an dem Front Desk und an der Back Bar. Sie halten 60-mal länger als (herkömmliche) Glühbirnen!
- Maximiere das natürliche Licht in Deinem Salon so weit wie möglich.
- Installiere eine Beleuchtung mit Bewegungsmelder in Räumen wie Badezimmern, Abstell- und Personalräumen, so dass das Licht automatisch ausgeschaltet wird, wenn keiner im Raum ist.
- Verwende nach Möglichkeit lauwarmes bis kühles Wasser anstelle von heißem Wasser: beim Waschen von Haaren, Handtüchern, Umhängen usw. Wenn Du aus hygienischen Gründen warm waschen musst, stelle den Spülgang auf kalt.
- Wähle einen Ökostromanbieter.
- Senke die Raumtemperatur um 1°C. Dies kann die jährliche Heizkostenrechnung um etwa 10% senken!
- Bringe an jedem Heizgerät ein Steuergerät/ eine Zeitschaltuhr an. Auf diese Weise kann sie einzeln gesteuert werden und nach der Arbeitszeit automatisch ausgeschaltet werden.

## 3 Recyclen

- Verkaufe oder spende Haare an Organisationen und Wohltätigkeitsorganisationen.
- Aus langen Haaren (z. B. abgeschnittenen Pferdeschwänzen) lassen sich natürliche Perücken für Krebspatienten sowie Haarverlängerungen und Wimpern herstellen.
- Kurzgeschnittene Haarreste können zur Beseitigung von Ölverschmutzungen verwendet werden, da Haare von Natur aus Öl absorbieren. Es werden Haarmatten daraus gemacht und auf das Wasser gelegt, wo sich der Ölteppich gebildet hat, um das Öl zu absorbieren.
- Haarreste können auch als Kompost verwendet werden. Spende es an kommunale Kleingärten, botanische Gärten oder Gärtnereien.
- Verwende in Deinem Salon mehrere Abfalleimer, die das Trennen von Plastik, Papier und Aluminium vereinfachen.
- Stelle diese Abfalleimer an gut sichtbaren Stellen auf, damit Du sie besser wahrnehmen kannst.
- Werfe das zu recycelnde Material in die richtige Tonne! Trenne die Verschlüsse von der Produktverpackung, falls erforderlich.
- Arbeite mit Unternehmen zusammen, um die Kunststoff- und Aluminiumabfälle gemeinsam zu sammeln.

## 4 Müll reduzieren

- Versuche, Geräte zu reparieren, anstatt sie gleich wegzuworfen! Wenn zum Beispiel ein Föhn kaputt ist, schau nach, ob es nur ein Kabel ist, welches repariert werden muss.
- Wenn Du Möbel oder Geräte in dem Salon ersetzt, solltest Du in Erwägung ziehen, sie zu verkaufen oder zu spenden, anstatt sie wegzuworfen.
- Vermeide Einwegartikel, wie z. B. Kaffeebecher.
- Werde digitaler! Sende Termine per SMS oder per E-Mail, anstatt sie auf Karten zu notieren.



## 5 Luftverschmutzung reduzieren

- Stelle Pflanzen in Deinem Salon auf, um das CO2 umzuwandeln und die Luft mit Sauerstoff anzureichern, damit sie frisch bleibt. Das ist einfach und schön!

## 6 Informieren und inspirieren

- Informiere Deine Mitarbeiter:innen über die neuen Nachhaltigkeitsinitiativen und ermutige sie auch Ideen zur Verbesserung zu finden und sich einzubringen. Betraue Sie in der Umsetzung der Maßnahmen und schaffe Engagement!
- Erzähle den Kund:innen von den Veränderungen, die Du vornimmst, und fördere diese Nachhaltigkeitsmaßnahmen auch außerhalb des Salons.

## 7 Marken priorisieren

- Versuche Marken zu wählen, die reine Schönheit unterstützen und großen Wert auf Nachhaltigkeit legen.
- **Bonacure ist nachhaltig:**
  - **Verpackung:** 100% recycelbare Verpackung aus bis zu 97% recyceltem Plastik.
  - **Formel:** 100% vegane Formeln mit einem hohen Grad an biologischer Abbaubarkeit.
  - **Produktion:** Die größte Produktionsstätte von Bonacure ist klimaneutral und bezieht 100% grüne Energie aus erneuerbaren Ressourcen.

# BONACURE SPEZIAL- SERIEN



**Sun Protect**  
Für alle Haartypen



**Scalp**  
Bei Ungleichgewicht  
der Kopfhaut

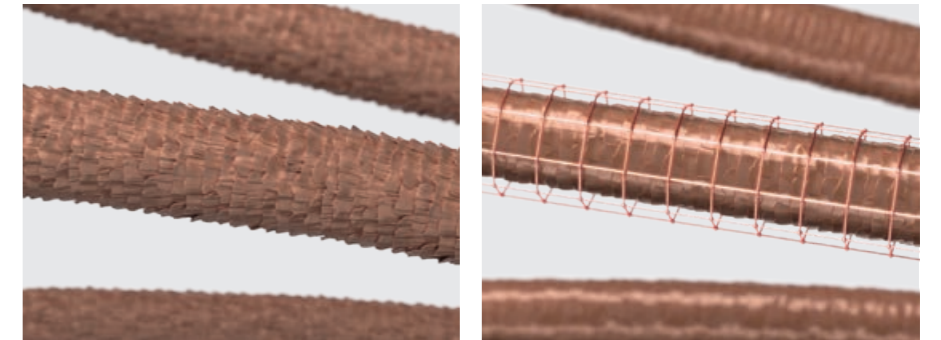


# SUN PROTECT KOKOSNUSS

## Entwickelt für sonnengestresstes Haar

Reine Schönheit, reines Gewissen - jetzt auch im Sommer mit Bonacure Sun Protect Clean Performance. Schutz ist das A und O, wenn wir die Sonne am Strand oder im Schwimmbad genießen. Die Kombination aus intensiver Sonneneinstrahlung und Meer- oder Poolwasser kann die Haarqualität beeinträchtigen und zu dehydriertem Haar führen, das schwer zu frisieren ist oder die Farbe verblasen lässt.

Mit Bonacure Sun Protect wird eine komplette Reihe von coolen, sensorischen und vielseitigen Alltagshelfern eingeführt, die das Haar in einer schnellen und einfachen Routine schützen und pflegen. Die Produkte schützen, reinigen und pflegen das Haar vor und nach der Sonneneinstrahlung, bieten einen Schutzschild & beugen Verfärbungen vor, entfernen Meersalz und Unreinheiten und revitalisieren und verschönern sonnenstrapaziertes Haar. Genieße weiches, leicht kämmbares Haar – und lass deinen Sommerlook noch länger strahlen.



## Technologie

Bonacure Sun Protect wurde speziell entwickelt, um alle Haartypen vor und nach der Sonneneinstrahlung zu schützen, zu reinigen und zu pflegen und dem Haar alle Vorteile zu bieten, die es im Sommer braucht. Die Formel mit kaltgepresstem Kokosnussöl, das für seine nährenden, glättenden und glanzgebenden Eigenschaften bekannt ist, wirkt dem Verblasen der Farbe und Schäden durch freie Radikale entgegen.



Scanne,  
um mehr  
zu erfahren



## Die Wissenschaft dahinter

### KALTGEPRESSTES KOKOSNUSSÖL:

Bekannt dafür, Entzündungen zu reduzieren, die Haut mit Feuchtigkeit zu versorgen und bei der Wundheilung zu helfen. Die mittelkettigen Fettsäuren im Kokosnussöl besitzen auch antimikrobielle Eigenschaften, die die Haut vor schädlichen Bakterien schützen können.

### SHEA BUTTER:

Die in dem 10-in-1-Summer Fluid enthaltene Sheabutter ist reich an Vitaminen und essentiellen Fettsäuren. Sie ist bekannt für weichmachende Eigenschaften und glättet sonnenstrapaziertes Haar.

### D-PANTHENOL:

Dieses Provitamin, welches in den Produkten zum Ausspülen enthalten ist, hat feuchtigkeitsspendende Eigenschaften und stärkt geschädigtes Haar, genau die richtige Kombination aus Nährstoffen nach intensiver Sonneneinstrahlung.

# SUN PROTECT KOKOSNUSS

## 3-IN-1 SCALP, HAIR & BODY CLEANSE

Erfrischende After-Sun-Reinigung für Kopfhaut, Haare und Körper.



### DIAGNOSE:

Haare, Haut und Kopfhaut sind sonnengestresst, trocken und stumpf durch Salz-, Sand- und Chlorablagerungen.

### WAS ES TUT:

- Reinigt sanft alle Haartypen.
- Entfernt alle schädlichen Rückstände wie Salz, Sand und Chlor.
- Erfrischt Haar, Kopfhaut und Haut.
- Pflegt und kräftigt das Haar.

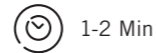
### WIRKUNGSWEISE:

Die sulfatfreie Formel mit kaltgepresstem Kokosnussöl wurde entwickelt, um sanft Rückstände von Haar, Haut und Kopfhaut zu entfernen und hilft zusammen mit Panthenol, den Feuchtigkeitsgehalt auszugleichen. Allantoin ist bekannt für seine beruhigenden Eigenschaften für Kopfhaut und Haut.

### ANWENDUNG:

Eine kleine Menge auftragen und gleichmäßig in das feuchte Haar einmassieren. Gründlich ausspülen. Bei Bedarf wiederholen.

Erhältlich in: 200 ml



1-2 Min



Ausspülen



7 g

## 2-IN-1 TREATMENT

Pflegende und aufbauende 2-in-1-Treatment und Conditioner, um sommerlich strapaziertes und geschädigtes Haar bis in die Tiefe zu reparieren.



### DIAGNOSE:

Das Haar war der Sonne, dem Meer und Chlorwasser ausgesetzt. Es ist rau, stumpf, verfilzt und ist nicht leicht zu frisieren.

### WAS ES TUT:

- 2 Minuten + schnelle Anwendung: Conditioner für den täglichen Gebrauch.
- 10 Minuten + gezielte Anwendung: Intensives Treatment für die wöchentliche Anwendung.
- Nährt das Haar, füllt es auf und hinterlässt ein mit Feuchtigkeit versorgtes Haargefühl, verleiht glamourösen Glanz.
- Macht das Haar besser kämmbar & reduziert Haarbruch.
- Entwirrend und Anti-Frizz.

### WIRKUNGSWEISE:

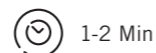
Die reine Formel mit kaltgepresstem Kokosnussöl hilft, den Feuchtigkeitsgehalt von sonnengestresstem Haar auszugleichen, macht es glatt und geschmeidig und verleiht ihm einen schönen Glanz.

### ANWENDUNG:

Als Conditioner auf das saubere, feuchte Haar auftragen und nach 2 Minuten ausspülen. Für ein Treatment, auf das saubere, feuchte Haar auftragen, und nach 10 Minuten ausspülen.

Erhältlich in: 150 ml

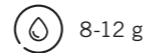
### Conditioner Treatment



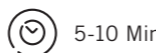
1-2 Min



Ausspülen



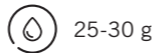
8-12 g



5-10 Min



Ausspülen



25-30 g

## 10-IN-1 SUMMER FLUID

10-in-1-Multifunktionsfluid für schönes Haar im Sommer. Das Produkt wird in einer praktischen & trendigen Alu-Tube verpackt, die in die Handtasche passt, sodass das Produkt auch unterwegs verwendet werden kann, um den Haarlängen und -spitzen die zusätzliche Pflege zu geben, die sie im Sommer brauchen.



### DIAGNOSE:

Das Haar war der Sonne ausgesetzt, ist trocken, schwer zu kämmen und verfilzt leicht.

### WAS ES TUT:

- Hilft Feuchtigkeit und Glanz zu spenden.
- Geschmeidigkeit und Frisierbarkeit.
- Schützt die Farbe.
- Hilft Haarbruch zu verhindern.
- Anti-Frizz-Effekt.

### WIRKUNGSWEISE:

Die schwere Creme mit kaltgepresstem Kokosnussöl und Shea Butter nährt, schützt und entwirrt das Haar und sorgt für bessere Frisierbarkeit und glamourösen Glanz.

### ANWENDUNG:

Eine kleine Menge auf das feuchte oder trockene Haar auftragen. Einwirken lassen.

Erhältlich in: 100 ml



Nicht ausspülen



2-8 g

## BEACH WAVE SPRAY

Verlängere Deinen Sommerlook über den Strand hinaus und zeige Dich den ganzen Sommer über mit diesem schwerelosen texturgebenden Spray.



### DIAGNOSE:

Für Kund:innen die einen Beach Look wie direkt vom Strand wünschen

### WAS ES TUT:

- Der Spray auf Zuckerbasis sorgt für makellose Wellen und macht das Haar glatt und geschmeidig.
- Lufttrocknender Spray.
- Für alle Haartypen.

### WIRKUNGSWEISE:

Der Spray auf Zuckerbasis sorgt für makellose Wellen und macht das Haar weich und geschmeidig. Auf feuchtem oder trockenem Haar anwendbar.

### ANWENDUNG:

Gut schütteln. Gleichmäßig auf das feuchte oder trockene Haar verteilen und einwirken lassen.

Erhältlich in: 150 ml



Nicht ausspülen



6-8 Sprühstöße

# SUN PROTECT KOKOSNUSS

## SCALP & HAIR MIST

Ein nicht fettendes Haar- und Kopfhautspray mit SPF20 UV-Schutz.



### DIAGNOSE:

Das Haar und die Kopfhaut sind der Sonne ausgesetzt und müssen vor schädlichen UV-Strahlen geschützt werden.

### WAS ES TUT:

- Veganes<sup>1</sup>, frei von<sup>2</sup>, Leave-in Spray mit SPF20 UV-Schutz
- Schützt die Kopfhaut vor den schädlichen Auswirkungen der Sonneneinstrahlung
- Verbessert die Frisierbarkeit und Geschmeidigkeit des Haares
- Dermatologisch getestet für die Anwendung auf der Kopfhaut
- Eignet sich für alle Haar- & Kopfhauttypen

### EXPERTENWISSEN:

Achte darauf, die intensive Mittags-sonne zu meiden und trage bei starker und längerer Sonneneinstrahlung zusätzliche Sonnenschutzkleidung!

### SO FUNKTIONIERT ES:

Die vegane<sup>1</sup>, frei von<sup>2</sup> und schnell einziehende Formel von Sun Protect Scalp & Hair Mist enthält SPF20 und bietet der Kopfhaut einen hohen Schutz gegen die schädlichen UV-Strahlen, die mit der Sonneneinstrahlung verbunden sind. Angereichert mit kaltgepresstem Kokosnussöl, wird das Haar besser frisierbar und geschmeidiger.

### ANWENDUNG:

Die besten Ergebnisse erzielst Du, wenn Du das Spray 15 Minuten vor dem Sonnenbad auf die Kopfhaut und das handtuchtrockene Haar aufträgst und nach 4 Stunden, oder bei Bedarf häufiger, wiederholst. Regelmäßiges Auftragen über den Tag verteilt, kann zu einem fettigen Haargefühl führen.

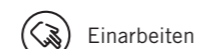
### Anwendung auf der Kopfhaut:

Neige den Kopf nach vorne und beginne die Anwendung auf der Kopfhaut mit einem Pumpstoß Sun Protect Scalp & Hair Mist auf dem Scheitel. Verteile das Produkt gleichmäßig mit den Fingern und arbeite in Abschnitten um den Kopf herum. Trage bei Bedarf mehr Produkt auf. Für eine direktere Anwendung am Haaransatz und am Scheitel sprühe es auf die Finger und klopfe es in die Kopfhaut ein. Nicht ausspülen.

### Anwendung auf dem Haar:

Nach der Anwendung auf der Kopfhaut verteile das Produkt mit einem Kamm gleichmäßig im Haar.

Erhältlich in: 100 ml



Einarbeiten



Nicht ausspülen



<sup>1</sup> Frei von Inhaltsstoffen tierischen Ursprungs.

<sup>2</sup> Frei von Silikonen und künstlichen Farbstoffen.



# ENTWICKELT FÜR UNSERE KOPFHAUT

Die Gesundheit der Kopfhaut ist die Grundlage für gesundes Haar. Mit bis zu 100.000 Follikeln, die jeweils ein einzelnes wachsendes Haar enthalten, hat die Kopfhaut vielfältige Bedürfnisse, um sie optimal gesund zu erhalten. Eine vernachlässigte Pflege der Kopfhaut äußert sich in Problemen wie Schuppen, Hautreizungen und brüchigem, glanzlosem Haar und kann sogar zu vorzeitigem Haarausfall führen.

## Die Haarpflege fängt bei der Kopfhaut an...

Deshalb haben die veganen<sup>1</sup> und frei-von<sup>2</sup> Kopfhautpflegeprodukte von Bonacure leistungsstarke Formeln angereichert mit Superfood- und Hautpflege-Inhaltsstoffen, um die Kopfhaut wieder ins Gleichgewicht zu bringen und die zukünftige Haarqualität und den Zustand des Haares zu verbessern. Alle Produkte des Bonacure Kopfhautpflege-Sortiments wurden von Haar- und Kopfhaut-expert:innen entwickelt und dermatologisch getestet, um ihre Verträglichkeit für die unterschiedlichen Bedürfnisse der Kopfhaut zu garantieren.



 Scanne, um mehr zu erfahren

## DIE WISSENSCHAFT DAHINTER

### Superfood-Komplex

Das neue Kopfhautpflege-Sortiment von Bonacure nutzt die Kraft des Superfood-Komplexes - einer Mischung aus Superfood- und Hautpflege-Inhaltsstoffen, die dazu beitragen, die Kopfhaut wieder ins Gleichgewicht zu bringen und die zukünftige Haarqualität und den Zustand des Haares zu verbessern. Jeder Inhaltsstoff des Superfood-Komplexes ist für seine vielfältigen Vorteile bekannt:

#### GRÜNKOHL:

- Enthält die Vitamine A, B, C, K, Antioxidantien, Omega-3 und Omega-6
- Antioxidantien tragen dazu bei, Entzündungen zu reduzieren
- Fettsäuren helfen, die Kopfhaut mit Nährstoffen zu versorgen

#### MADECASSOSID:

- Reiner Wirkstoff aus Tigergras-Blättern
- Hat beruhigende und entzündungshemmende Eigenschaften, die zur Beruhigung der Haut beitragen
- Die feuchtigkeitsspendenden Eigenschaften verbessern den Feuchtigkeitsgehalt der Haut



#### GUARANÁ:

- Enthält fast die doppelte Menge an Koffein als eine normale Kaffeebohne
- Hoher Anteil an Antioxidantien
- Hilft, die Haarfollikel zu aktivieren

#### BIOTIN:

- Wasserlösliches Vitamin, das dem Organismus hilft, Fette, Kohlenhydrate und Proteine zu verstoffwechseln
- Trägt zur Proteinsynthese und insbesondere zur Keratinproduktion bei
- Hilft, die Stärke und Vitalität des Haares zu erhöhen



#### SUPERBERRIES:

- Ein Boost an Antioxidantien und Vitaminen
- Hilft, die Schutzschicht der Haut zu stärken und ihre Widerstandskraft dank der entzündungshemmenden Eigenschaften zu erhöhen

#### AHA (ALPHA-HYDROXYSÄURE):

- Entfernt Schmutz und Verunreinigungen, während die Kopfhaut mit Feuchtigkeit versorgt wird
- Baut abgestorbene Hautzellen ab, um den natürlichen Feuchtigkeitsgehalt der Haut zu verbessern



<sup>1</sup>Frei von Inhaltsstoffen tierischen Ursprungs.

<sup>2</sup>Frei von Natrium Lauryl Sulphate & Natrium Laureth Sulphate, Silikonen und künstlichen Farbstoffen.

# SCALP SOOTHING

## SHAMPOO

Ein sanftes, sulfatfreies Shampoo für eine trockene oder empfindliche Kopfhaut, die zu Reizungen neigt.



### DIAGNOSE:

Die Kopfhaut ist trocken und empfindlich. Dies kann zu Juckreiz und Spannungsgefühlen führen.

### WAS ES TUT:

- Reinigt sanft die Haut und die Kopfhaut.
- Beruhigt die Kopfhaut und stärkt die Haarstruktur.
- Hilft, den Feuchtigkeitsgehalt der Kopfhaut auszugleichen.
- Pflegt die Haarlängen und hinterlässt ein weiches und geschmeidiges Gefühl.
- Bringt die Kopfhaut ins Gleichgewicht und sichert die zukünftige Haarqualität.
- Dermatologisch getestet für die Anwendung auf der Kopfhaut.
- Für die tägliche Anwendung geeignet.

### EXPERTENWISSEN:

Das Scalp Soothing Shampoo sanft und mit leichtem Druck in die Kopfhaut einmassieren.

### SO FUNKTIONIERT ES:

Die vegane<sup>1</sup>, frei-von<sup>2</sup> Formel mit Superfood-Komplex ist mit Grünkohl und Madecassosid angereichert. Sie reinigt sanft das Haar und die Kopfhaut und sorgt gleichzeitig für zusätzliche Feuchtigkeit für eine leichte Pflege. Die Kopfhaut wird wieder ins Gleichgewicht gebracht und der zukünftige Zustand des Haares ist gesichert.

### ANWENDUNG:

Auf das nasse Haar auftragen, bis 2 Minuten einmassieren und ausspülen.

Erhältlich in: 250 ml und 1000 ml



Einmassieren



2 Min



Ausspülen

## SERUM

Ein beruhigendes Serum für eine trockene oder empfindliche Kopfhaut, die zu Reizungen neigt.



### DIAGNOSE:

Die Kopfhaut ist trocken und empfindlich. Dies kann zu Juckreiz und Spannungsgefühlen führen.

### WAS ES TUT:

- Beruhigt, entspannt und bringt die Kopfhaut sofort wieder ins Gleichgewicht.
- Beruhigt und hilft, die Kopfhaut vor Austrocknen, Juckreiz und Empfindlichkeit zu schützen.
- Schwerelose, nicht fettende und schnell einziehende Formel.
- Bringt die Kopfhaut ins Gleichgewicht und sichert die zukünftige Haarqualität.
- Dermatologisch getestet für die Anwendung auf der Kopfhaut.
- Für die tägliche Anwendung geeignet.

### EXPERTENWISSEN:

Kann nach einer chemischen Behandlung oder zwischen zwei Shampoos verwendet werden, um eine zu Reizungen neigende Kopfhaut zu beruhigen.

### SO FUNKTIONIERT ES:

Die vegane<sup>1</sup>, frei-von<sup>2</sup> und schnell einziehende Formel mit Superfood-Komplex ist mit Grünkohl und Madecassosid angereichert. Sie beruhigt die Kopfhaut dank ihrer entspannenden und entzündungshemmenden Eigenschaften und hinterlässt schon nach einer Anwendung ein beruhigtes und mit Feuchtigkeit versorgtes Gefühl auf der Kopfhaut. Die Kopfhaut wird wieder ins Gleichgewicht gebracht und der zukünftige Zustand des Haares wird verbessert.

### ANWENDUNG:

Sauberer, feuchtes Haar abteilen. Gleichmäßig auf der Kopfhaut verteilen und sanft einmassieren. Nicht ausspülen.

Erhältlich in: 100 ml



Einmassieren



Nicht ausspülen

# ANTI-DANDRUFF

## SHAMPOO

Ein sanftes, sulfatfreies Shampoo für eine Kopfhaut, die zu Schuppenbildung neigt.



### DIAGNOSE:

Die Kopfhaut ist gestresst und neigt zu Schuppenbildung.

### WAS ES TUT:

- Reinigt sanft und dennoch effektiv Kopfhaut und Haare.
- Entfernt effektiv sichtbare Schuppen von der Kopfhaut.
- Geeignet für trockene und fettige Kopfhauttypen, die zu Schuppenbildung neigen.
- Hinterlässt das Haar geschmeidig und glänzend.
- Bringt die Kopfhaut ins Gleichgewicht und sichert die zukünftige Haarqualität.
- Dermatologisch getestet für die Anwendung auf der Kopfhaut.
- Für die tägliche Anwendung geeignet.

### EXPERTENWISSEN:

Für optimale Ergebnisse wende das Bonacure Anti-Schuppen-Pflegeprogramm 5-6 Wochen lang täglich an.

### SO FUNKTIONIERT ES:

Die vegane<sup>1</sup>, frei-von<sup>2</sup> und pH-neutrale Formel mit Superfood-Komplex ist angereichert mit Superbeeren und AHA. Zusätzlich zu seiner sanften Reinigungskraft für Haar und Kopfhaut verfügt es über starke antimykotische Eigenschaften, die sichtbare Schuppen effektiv von der Kopfhaut entfernen. Die Kopfhaut wird wieder ins Gleichgewicht gebracht und der zukünftige Zustand des Haares wird verbessert.

### ANWENDUNG:

Auf das nasse Haar auftragen, bis zu 2 Minuten einmassieren und ausspülen.

Erhältlich in: 250 ml



Einmassieren



2 Min



Ausspülen

## SERUM

Ein ausgleichendes Fluid für eine zu Schuppen neigende Kopfhaut.



### DIAGNOSE:

Die Kopfhaut ist gestresst und neigt zu Schuppenbildung.

### WAS ES TUT:

- Die pH-neutrale Formel wirkt entzündungshemmend und schützt die Kopfhaut vor äußeren Einflüssen.
- Hilft, das Entstehen von sichtbaren Schuppen zu verhindern insbesondere bei trockener und fettiger Kopfhaut, die zu Schuppenbildung neigt.
- Beruhigt sofort die Kopfhaut und bietet ein beruhigendes und frisches Gefühl.
- Schwerelose, nicht fettende und schnell einziehende Formel.
- Bringt die Kopfhaut ins Gleichgewicht und sichert die zukünftige Haarqualität.
- Dermatologisch getestet für die Anwendung auf der Kopfhaut.
- Für die tägliche Anwendung geeignet.

### EXPERTENWISSEN:

Nach dem Auftragen mit gleichmäßigem Druck sanft einmassieren, um die Kopfhaut zu verwöhnen.

### SO FUNKTIONIERT ES:

Die vegane<sup>1</sup>, frei-von<sup>3</sup> und pH-neutrale Formel mit Superfood-Komplex ist angereichert mit Superbeeren und AHA. Sie verfügt über starke antimykotische Eigenschaften, die sichtbare Schuppen effektiv von der Kopfhaut entfernen. Die Kopfhaut wird vor äußeren Einflüssen geschützt, so dass die Bildung neuer, sichtbarer Schuppen verhindert wird. Die Kopfhaut wird wieder ins Gleichgewicht gebracht und der zukünftige Zustand des Haares ist gesichert.

### ANWENDUNG:

Sauberer, feuchtes Haar abteilen. Gleichmäßig auf der Kopfhaut verteilen und sanft einmassieren. Nicht ausspülen.

Erhältlich in: 100 ml



Einmassieren



Nicht ausspülen

<sup>1</sup>Frei von Inhaltsstoffen tierischen Ursprungs.

<sup>2</sup>Frei von Sodium Lauryl Sulphate & Sodium Laureth Sulphate, Silikonen und künstlichen Farbstoffen.

<sup>3</sup>Frei von Silikonen und künstlichen Farbstoffen.



# ROOT ACTIVATING

## SHAMPOO

Ein aktivierendes sulfatfreies Shampoo für feines Haar.



### DIAGNOSE:

Das Haar wird dünner und verliert an Kraft und Fülle

### WAS ES TUT:

- Reinigt sanft und dennoch effektiv und aktiviert die Haarwurzeln<sup>1</sup>
- Reduziert den nicht-pathologischen Haarausfall bereits nach 6 Wochen<sup>2</sup>
- Stärkt das Haar um bis zu 40%, verbessert die Haarqualität und sorgt für mehr Volumen.
- Versorgt das Haar mit Nährstoffen, macht es weich und geschmeidig.
- Fördert die Mikrozirkulation<sup>3</sup> von Blut in der Kopfhaut.
- Bringt die Kopfhaut ins Gleichgewicht und sichert die zukünftige Haarqualität.
- Dermatologisch getestet für die Anwendung auf der Kopfhaut.
- Für die tägliche Anwendung geeignet.

### SO FUNKTIONIERT ES:

Die vegane<sup>4</sup>, frei-von<sup>5</sup> Formel mit Superfood-Komplex ist mit Guaraná und Biotin angereichert. Sie reinigt das Haar und die Kopfhaut sanft und aktiviert gleichzeitig die Haarwurzeln<sup>1</sup>. Sie hilft, das Haar, um bis zu 40% zu stärken, und sorgt für mehr Volumen. Die Kopfhaut wird wieder ins Gleichgewicht gebracht und der zukünftige Zustand des Haares ist gesichert.

### ANWENDUNG:

Auf das nasse Haar auftragen, bis zu 2 Minuten einmassieren und ausspülen.

Erhältlich in: 250 ml



Einmassieren



2 Min



Ausspülen

## SERUM

Ein aktivierendes Haarserum für feines Haar.



### DIAGNOSE:

Das Haar wird dünner und verliert an Stärke und Fülle

### WAS ES TUT:

- Aktiviert die Haarwurzeln<sup>1</sup>
- Reduziert den nicht-pathologischen Haarausfall bereits nach 6 Wochen<sup>2</sup>
- Hilft, die Produktion von HGF (Hepatozyten-Wachstumsfaktor) zu steigern<sup>2</sup>
- Enthält Inhaltsstoffe, die die Kopfhaut aktivieren.
- Schwerelose, nicht fettende und schnell einziehende Formel.
- Bringt die Kopfhaut ins Gleichgewicht und sichert die zukünftige Haarqualität.
- Dermatologisch getestet für die Anwendung auf der Kopfhaut.
- Für die tägliche Anwendung geeignet.

### EXPERTENWISSEN:

Das Root Activating Serum ist auch im Format 8 x 7ml erhältlich, was eine praktische Pflege zu Hause ermöglicht. Gemeinsam mit einer anregenden Kopfhautmassage empfehlen wir zu zwei Zeitpunkten pro Tag den Inhalt einer ganzen 7ml Flasche zu verwenden.

### SO FUNKTIONIERT ES:

Die vegane<sup>4</sup>, frei-von<sup>6</sup> und schnell einziehende Formel mit Superfood-Komplex ist mit Guaraná und Biotin angereichert. Die einzigartige Kombination von Inhaltsstoffen stimuliert und kräftigt die Kopfhaut und aktiviert die Haarwurzeln<sup>1</sup>. Sie sorgt für Fülle und verbessert gleichzeitig die Qualität und Vitalität des Haares. Die Kopfhaut wird wieder ins Gleichgewicht gebracht und der zukünftige Zustand des Haares wird verbessert.

### ANWENDUNG:

Das feuchte oder trockene Haar abteilen und zweimal täglich anwenden. Gleichmäßig auf der Kopfhaut verteilen und sanft einmassieren. Nicht ausspülen.

Erhältlich in: 100 ml und 8x 7 ml



Einmassieren



Nicht ausspülen



<sup>1</sup>Erhöhter Anteil an Haarfollikeln. | <sup>2</sup>Regelmäßige Anwendung, als Kombination von Root Activating Shampoo und Serum.

<sup>3</sup>In Kombination mit einer belebenden Kopfhautmassage. | <sup>4</sup>Frei von Inhaltsstoffen tierischen Ursprungs.

<sup>5</sup>Frei von Natrium Lauryl Sulphate & Natrium Laureth Sulphate, Silikonen und künstlichen Farbstoffen. | <sup>6</sup>Frei von Silikonen und künstlichen Farbstoffen.

# ENTDECKE UNSERE BONACURE CLEAN INHALTSSTOFFE

und ihre aktive Funktion in den Formeln

NAME	FUNKTION	WIRKUNG
<b>Duftstoff</b>		
CITRAL	Duftstoff	Duftstoff
LIMONENE	Duftstoff	Duftstoff
LINALOL	Duftstoff	Duftstoff
HEXYLSALICYLAT	Duftstoff	Duftstoff
GERANIOL	Duftstoff	Duftstoff
CITRONELLOL	Duftstoff	Duftstoff
BENZYLALKOHOL	Duftstoff	Duftstoff
BENZYLSALICYLAT	Duftstoff	Duftstoff
ALPHA-ISOMETHYL-IONON	Duftstoff	Duftstoff
<b>Vitamin</b>		
TOCOPHERYLACETAT	Vitamin E	Antioxidant
NIACINAMID	Vitamin B3	Haarkonditionierungsmittel
<b>Pro-vitamin</b>		
PANTHENOL	Pro-Vitamin B5	Haarkonditionierungsmittel/ Feuchtigkeitsspender/Repairing- Inhaltsstoff

NAME	EIGENSCHAFTEN	WIRKUNG
<b>INHALTSSTOFFE PFLANZLICHER HERKUNFT</b>		
ARGAN-KERNÖL	Pflanzliches Arganöl	Pflegender Wirkstoff für Haare
ALOE VERA BLATTSAFT	Pflanzlicher Blattsaft	Verbessert die Feuchtigkeit des Haares
MORINGA-SAMENEXTRAKT	Pflanzenextrakt	Inhaltsstoff zum Schutz vor Umwelteinflüssen
<b>Aminosäuren</b>		
WHEAT AMINO ACIDS	Proteinderivat, Aminosäuren	Pflegender Wirkstoff für Haare/ reparierender Inhaltsstoff
THREONINE	Aminosäuren	Pflegender Wirkstoff für Haare
SOY AMINO ACIDS	Proteinderivat, Aminosäuren	Pflegender Wirkstoff für Haare/ reparierender Inhaltsstoff
SERINE	Aminosäuren	Pflegender Wirkstoff für Haare
GLYCINE	Aminosäuren	Hilft, die Kopfhautfunktionen zu regulieren
ARGININ (HCL)	Aminosäuren	Hilft, die Kopfhautfunktionen zu regulieren
POLYLYSINE	Peptid	Pflegender Wirkstoff für Haare/ reparierender Inhaltsstoff
<b>Feuchtigkeitsspender</b>		
UREA	Feuchtigkeitsspender	Feuchtigkeitscreme
GLYZERIN	Feuchtigkeitsspender	Feuchtigkeitscreme
BUTYLENGLYKOL	Feuchtigkeitsspender, Lösungsmittel	Löst andere Stoffe / bindet und speichert Feuchtigkeit
<b>Lösungsmittel</b>		
ISOPROPYLALKOHOL	Lösungsmittel	Löst andere Stoffe
PROPYLENGLYKOL	Lösungsmittel	Löst andere Stoffe
DIPROPYLENGLYKOL	Lösungsmittel	Bindet und speichert Feuchtigkeit/ Löst andere Stoffe
ALKOHOL DENAT	Lösungsmittel	Verdunstungsmittel/ Konservierungsmittel
AQUA/WASSER/EAU	Lösungsmittel	Gereinigtes Wasser
<b>Tensid</b>		
TRINATRIUM-ETHYLENDIAMIN- DISUCCINAT	Tensid	Mildes Reinigungsmittel
NATRIUM-METHYL-COCOYL- TAURAT	Tensid	Mildes Reinigungsmittel
NATRIUMMETHYLSETHIONAT	Tensid	Mildes Reinigungsmittel
NATRIUMMETHYL-2-SULFOLAURAT	Tensid	Mildes Reinigungsmittel
NATRIUM-COCOAMPHOACETAT	Tensid	Mildes Reinigungsmittel





NAME	FUNKTION	WIRKUNG
<b>Tensid</b>		
<b>NATRIUM-C14-16-OLEFINSULFONAT</b>	Tensid	Reinigungsmittel
<b>PEG-7 GLYCERIN-KOKOSAT</b>	Tensid	Emulgator
<b>PEG-120 METHYLGLUKOSE-DIOLEAT</b>	Tensid	Emulgator
<b>LAURYL-GLUCOSID</b>	Tensid	Schaumbildner
<b>DINATRIUM-2-SULFOLAURAT</b>	Tensid	Mildes Reinigungsmittel
<b>DINATRIUM-COCOAMPHODIACETAT</b>	Tensid	Schaumbildner
<b>KAKAO-GLUCOSID</b>	Tensid	Schaumbildner
<b>COCAMID MEA</b>	Tensid	Schaumbildner
<b>COCAMIDOPROPYLBETAIN</b>	Tensid	Schaumbildner
<b>CAPRYLYL-/CAPRYLGLUCOSID</b>	Tensid	Senkt die Oberflächenspannung eines Produkts/ unterstützt die gleichmäßige Benetzung
<b>C12-18-FETTMETHYLESTER</b>	Tensid	Senkt die Oberflächenspannung eines Produkts/ unterstützt die gleichmäßige Benetzung

## Pflegender Wirkstoff für Haare

<b>STEARAMIDOPROPYL DIMETHYLAMINE</b>	Pflegender Wirkstoff für Haare	Verbessert den Glanz, die Kämmbarkeit und die Frisierbarkeit
<b>QUATERNIUM-91</b>	Pflegender Wirkstoff für Haare/ Antistatisch	Verbessert den Haarzustand und die Kämmbarkeit
<b>DISTEAROYLETHYL HYDROXYETHYLAMMONIUM METHOSULFATE</b>	Pflegender Wirkstoff für Haare	Verbessert den Glanz, die Kämmbarkeit und die Frisierbarkeit
<b>BEHENAMIDAPROPYL DIMETHYLAMINE</b>	Pflegender Wirkstoff für Haare	Verbessert den Glanz, die Kämmbarkeit und die Frisierbarkeit
<b>HYDROXYPROPYLAMMONIUM GLUCONATE</b>	Pflegender Wirkstoff für Haare	Stärkt das Haar von innen heraus
<b>HYDROXYPROPYLGLUCONAMIDE</b>	Pflegender Wirkstoff für Haare	Stärkt das Haar von innen heraus

NAME	FUNKTION	WIRKUNG
<b>Polymer</b>		
<b>POLYQUATERNIUM-11</b>	Konditionierungsmittel	Kationischer Pflegebestandteil. Positiv geladen, verbindet sich ionisch mit dem Haar
<b>POLYQUATERNIUM-37</b>	Konditionierungsmittel	Kationischer Pflegebestandteil. Positiv geladen, verbindet sich ionisch mit dem Haar
<b>HYDROXYPROPYL-GUAR-HYDROXYPROPYL-TRIMONIUMCHLORID</b>	Konditionierungsmittel	Verbessert Glanz, Kämmbarkeit und Frisierbarkeit
<b>Emulgator</b>		
<b>PPG-1 TRIDECETH-6</b>	Emulgator	Stabilisator
<b>SORBITAN OLEAT</b>	Emulgator	Stabilisator
<b>CETEARETH-20</b>	Emulgator	Senkt die Oberflächenspannung eines Produkts/verbessert die gleichmäßige Verteilung
<b>PEG-40 HYDRIERTES RIZINUSÖL</b>	Tenside	Emulgator
<b>Weichmacher</b>		
<b>DICAPRYLYLCARBONAT</b>	Weichmacher	Haarkonditionierungsmittel/ Diffusionsmittel
<b>DICAPRYLYL ETHER</b>	Weichmacher	Haarkonditionierungsmittel/ Diffusionsmittel
<b>CETYL-ETHYLHEXANOAT</b>	Weichmacher	Haarkonditionierungsmittel/ Diffusionsmittel
<b>CETYL PALMITAT</b>	Weichmacher	Haarkonditionierungsmittel/ Diffusionsmittel
<b>CAPRYLIC/ CAPRINSÄURETRIGLYCERID</b>	Weichmacher	Haarkonditionierungsmittel/ Diffusionsmittel
<b>ISOPROPYLMYRISTAT</b>	Weichmacher	Haarkonditionierungsmittel/ Diffusionsmittel
<b>PROPYLENGLYKOL DICAPRYLAT/ DICAPRAT</b>	Weichmacher	Haarkonditionierungsmittel
<b>BUTYROSPERMUM PARKII (SHEA) BUTTER</b>	Weichmacher	Haarkonditionierungsmittel



NAME	FUNKTION	WIRKUNG
<b>Füllmittel</b>		
<b>NATRIUMSULFAT</b>	Füllmittel	Viskositätskontrolle
<b>Puffermittel</b>		
<b>NATRIUMLACTAT</b>	Puffermittel	pH-Stabilisator
<b>KALZIUMKARBONAT</b>	Mineralien/Pufferung	Stabilisiert den pH-Wert der Produkte
<b>CALCIUMHYDROXID</b>	Mineralien/Pufferung	Stabilisiert den pH-Wert der Produkte
<b>NATRIUMCHLORID</b>	Salz (Kochsalz/Verdickungsmittel)	Regulierung der Viskosität
<b>MAGNESIUMZITRAT</b>	Mineralien/Pufferung	Stabilisiert den pH-Wert der Produkte
<b>Anorganische Basis</b>		
<b>SODIUM HYDROXYDE</b>	Anorganische Basis	Reguliert den pH-Wert
<b>Konservierungsmittel</b>		
<b>PHENOXYETHANOL</b>	Konservierungsmittel	Konservierungsmittel
<b>KALIUMSORBAT</b>	Konservierungsmittel	Konservierungsmittel
<b>METHYLBENZOAT</b>	Konservierungsmittel	Konservierungsmittel
<b>Parfüm</b>		
<b>PARFÜM (DUFTSTOFF)</b>	Parfüm (Duftstoff)	Parfüm (Duftstoff)
<b>Kühlmittel</b>		
<b>MENTHOL</b>	Kühlungsmittel	Verstärkt Blutzirkulation
<b>Stärke/Wasserstoffphosphat</b>		
<b>HYDROXYPROPYL-STÄRKEPHOSPHAT</b>	Stärke/Wasserstoffphosphat	Viskositätskontrolle

NAME	FUNKTION	WIRKUNG
<b>Gummi</b>		
<b>HYDROXYETHYLCELLULOSE</b>	Gummi	Inhaltsstoff des Viskositätsregulators
<b>Viskositätswirkstoff</b>		
<b>GLYKOLDISTEARAT</b>	Viskositätswirkstoff	Viskositätserhöhungsmittel für Emulsionen
<b>CETEARYLALKOHOL</b>	Viskositätswirkstoff	Viskositätserhöhungsmittel für Emulsionen
<b>Fettsäure</b>		
<b>KOKOSNUSSÄURE</b>	Fettsäure	Emulgator/Gättet die Haut
<b>Organische Säure</b>		
<b>ZITRONENSÄURE</b>	Organische Säure	Natürlich in Zitronen, Orangen, Limonen und anderen Zitrusfrüchten enthalten / reguliert den pH-Wert
<b>MILCHSÄURE</b>	Organische Säure	Reguliert den pH-Wert
<b>Quaternäre Ammoniumverbindung (QUAT)</b>		
<b>CETRIMONIUM-METHOSULFAT</b>	Quaternäre Ammoniumverbindung (QUAT)	Verbessert den Zustand und die Kämmbarkeit der Haare
<b>BEHENTRIMONIUMCHLORID</b>	Quaternäre Ammoniumverbindung (QUAT)	Verbessert den Zustand und die Kämmbarkeit der Haare
<b>CETRIMONIUM-CHLORID</b>	Haarkonditionierungsmittel / antistatisch	Verbessert den Zustand und die Kämmbarkeit der Haare
<b>BEHENOYL-PG-TRIMONIUMCHLORID</b>	Quaternäre Ammoniumverbindung (QUAT)	Verbessert den Zustand und die Kämmbarkeit der Haare
<b>Von der Hautpflege inspirierte Inhaltsstoffe</b>		
<b>BISABOOL</b>	Inhaltsstoff der Kamille	Beruhigt die Kopfhaut und lindert Reizungen
<b>ALLANTOIN</b>	Pflegender Wirkstoff für Haare	Beruhigt die Kopfhaut und lindert Reizungen
<b>SODIUM HYALURONATE</b>	Von der Hautpflege inspirierte Inhaltsstoffe	Verbessert die Feuchtigkeit des Haares



Schwarzkopf  
PROFESSIONAL



FOR EVERY YOU.