



Schwarzkopf
PROFESSIONAL



NEU

SCALP CLINIX
TECHNISCHES
HANDBUCH

Together. A passion for hair.



INHALT

EINFÜHRUNG	4
NEU SCALP CLINIX	6
SORTIMENT	8
BIOTIC TECHNOLOGIE	10
HAUTPFLEGE INSPIRIERTE INHALTSSTOFFE	12
SCALP CLINIX BERATUNG	16
SCALP CLINIX IN-SALON PFLEGEROUTINE	18
SCALP CLINIX PFLEGEROUTINE FÜR ZUHAUSE	
SCALP CLINIX SOOTHING	19
SCALP CLINIX OIL CONTROL	20
SCALP CLINIX FLAKE CONTROL	21
SCALP CLINIX ANTI-HAIR LOSS	22
SCALP CLINIX BIOTIC SERVICE	25
BALANCE MASSAGE	28
PERSONALISIERUNG FÜR ZUHAUSE	30
KOPFHAUT & HAARPFLEGE MYTHEN	31

PERSONALISIERTE KOPFHAUTPFLEGE, IM SALON & ZUHAUSE

GESUNDES HAAR FÄNGT BEI DER KOPFHAUT AN: EIN WICHTIGER TREND FÜR KUNDEN UND FRISEURE GLEICHERMASSEN

Das Bewusstsein für die Kopfhautpflege nimmt zu und es ist ein Trend, der bleiben wird. Kunden sind sich der verschiedenen Kopfhautprobleme bewusster und wissen, dass eine gesunde Kopfhaut ein wichtiger Faktor für gesundes Haar ist. Wenn die Kopfhaut in gutem Zustand ist, hat das Haar eine gute Basis, auf der es gesund wachsen kann. Wenn die Kopfhaut aus dem Gleichgewicht gerät, kann es zu Problemen wie Talgüberproduktion, Schuppenbildung und sogar Haarausfall kommen. Mit dem Skinification-Trend hat die Kosmetikbranche eine neue Antwort auf das Bedürfnis nach Kopfhautpflege gefunden. Er bezieht sich auf die immer anspruchsvolleren Formulierungen und Inhaltsstoffe in Haarpflegeprodukten, die bislang in der Hautpflege verwendet wurden.

Bei Kunden, die gezielte Kopfhaut- und Haarpflegelösungen wünschen, sind leistungsstarke und vollständig anpassbare Produkte mit von der Hautpflege inspirierten Inhaltsstoffen ein Muss, um sich am Markt durchzusetzen. In Kombination mit der richtigen Aus- und Weiterbildung hilft Scalp Clinix Friseuren, sich wohler zu fühlen, wenn sie über die Kopfhaut sprechen und darüber beraten. Gleichzeitig bietet es individuelle, personalisierte In-Salon und Heimpflege Services, um die Kundenbindung zu erhöhen und das Serviceangebot zu erweitern.



VON DER KOPFHAUTPFLEGE ZUR KOPFHAUTGESUNDHEIT: WAS BEDEUTET DAS FÜR MEINEN SALON?

Da Kunden einen größeren Fokus auf die Gesundheit von Haut und Haaren legen, werden Pflegeprodukte, die die Mikroflora der Kopfhaut ausgleichen, unterstützen und stärken, Anklang finden. Kunden wünschen sich eine gesunde Kopfhaut und sind bereit, in individuelle Lösungen für ihre persönlichen Kopfhautbedürfnisse zu investieren, da sie wissen, dass eine ausgeglichene Kopfhaut gleichzeitig zu gesundem Haar führt. Scalp Clinix bietet eine salonexklusive Kopfhaut Pflegeroutine, welche leicht in die bestehende Fibre Clinix Haarpflegeroutine integriert werden kann, um einen ganzheitlichen Ansatz für Kopfhaut und Haar zu erreichen.



NEU

SCALP CLINIX

Scalp Clinix erweitert das Fibre Clinix Programm und ist die neue salonexklusive, vollständig personalisierbare Kopfhautpflege vom Salon bis zur Heimpflege. Durch die Kombination von hochleistungsfähiger Mikrobiom-Wirkstofftechnologie, von der Hautpflege inspirierten Inhaltsstoffen und individueller Anpassung, ergänzt es das Fibre Clinix Service mit minimalem Zeitaufwand. Dadurch werden Kopfhaut und Haare gleichzeitig perfekt gepflegt. Friseure können sich als Experten für Kopfhaut und Haar von der Konkurrenz abheben.

UNSERE FORTSCHRITTLICHSTE & INDIVIDUALISIERTE HAUTPFLEGE FÜR KOPFHAUT & HAAR. FORMULIERT MIT MIKROBIOM-WIRKSTOFFEN, UM DIE KOPFHAUT WIEDER AUSZUGLEICHEN. VOM SALON BIS ZUR PFLEGE ZUHAUSE.

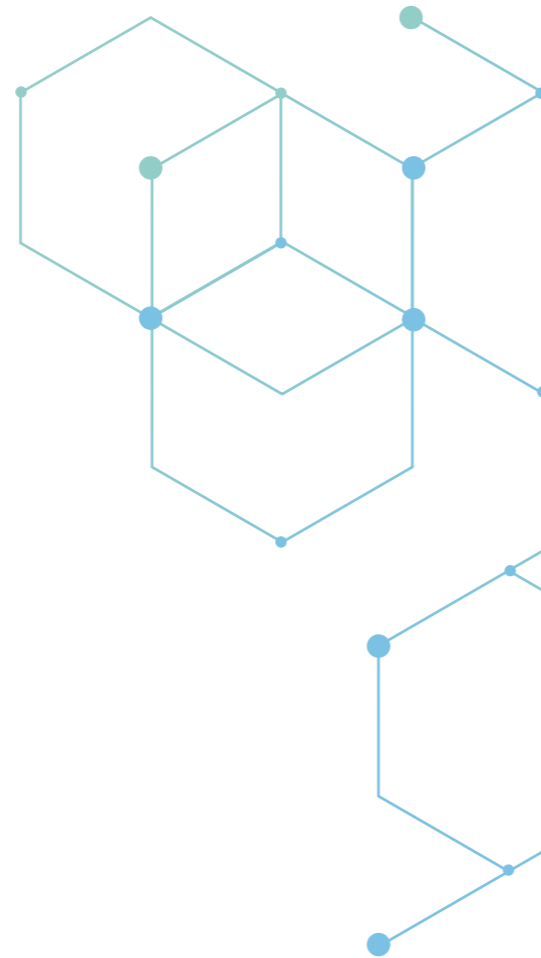


SCALP CLINIX SORTIMENT

IN-SALON & ZUHAUSE



Pre-Shampoo Scrub



IN-SALON

Hilf, den Kopfhautzustand mit der **Scalp Clinix In-Salon Pflegeroutine** wieder ins Gleichgewicht zu bringen.



Biotic Base



Soothing Booster



Oil Control Booster



Flake Control Booster

SCANNEN, UM MEHR ZU ENTDECKEN



ZUHAUSE

Erhalte das verbesserte Kopfhautbild Zuhause bis zum nächsten Friseurbesuch mit dem **Scalp Clinix Pflegeprogramm für Zuhause**.

SCALP CLINIX SOOTHING

Für trockene & empfindliche Kopfhaut



Soothing Shampoo

Soothing Treatment

SCALP CLINIX OIL CONTROL

Für fettige Kopfhaut



Oil Control Shampoo

Oil Control Treatment

SCALP CLINIX FLAKE CONTROL

Für alle Arten von Schuppen



Flake Control Shampoo

Flake Control Treatment

SCALP CLINIX ANTI-HAIR LOSS

Für dünner werdendes Haar



Anti-Hair Loss Shampoo

Anti-Hair Loss Serum

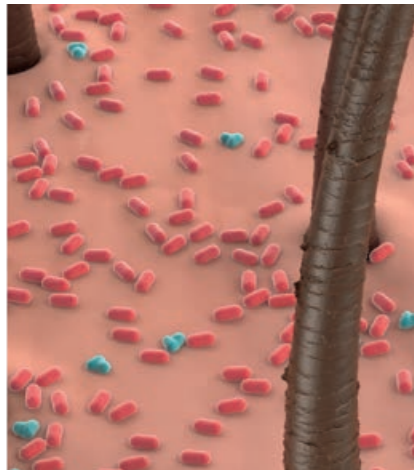
BIOTIC TECHNOLOGIE

DIE FORTSCHRITTLICHSTE & INDIVIDUALISIERTE
PFLEGE FÜR KOPFHAUT & HAAR VON
SCHWARZKOPF PROFESSIONAL

DAS KOPFHAUT-MIKROBIOM

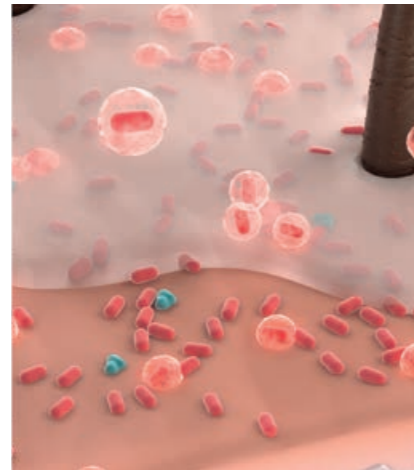
Das Haut-Mikrobiom spielt eine entscheidende Rolle bei der Bestimmung der Gesundheit der Kopfhaut. Ein Mikrobiom ist die Summe aller Mikroorganismen, einschließlich Bakterien, Viren und Pilze, die die Kopfhaut und den Rest des menschlichen Körpers bewohnen. Wenn sich das Mikrobiom in einem ausgeglichenen Zustand befindet, sind sowohl Haut als auch Kopfhaut gesund.

Wenn das Mikrobiom in einer unausgewogenen Umgebung ist, können Kopfhautprobleme wie Schuppen, Juckreiz, Trockenheit und sogar Haarausfall auftreten. Mit diesem Hintergrundwissen hilft Scalp Clinix, das Kopfhaut-Mikrobiom Gleichgewicht mit einem vollständig individuell anpassbaren Programm zu unterstützen, das alle unterschiedlichen Kopfhautbedürfnisse abdecken kann - vom Salon bis nach Hause.



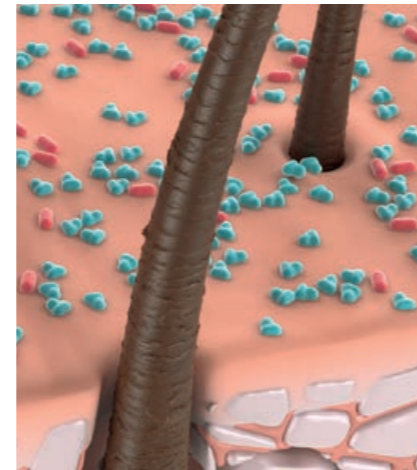
PHASE 1

Das Kopfhaut-Mikrobiom ist unausgewogen, wenn die schlechten Mikroben die guten Mikroben überwiegen.



PHASE 2

Die Biotic Technologie mit den Mikrobiom-Wirkstoffen hilft, das Kopfhaut-Mikrobiom wieder ins Gleichgewicht zu bringen und den Kopfhautzustand zu verbessern.



PHASE 3

Sobald das Verhältnis von guten und schlechten Mikroben auf seinen natürlichen Zustand gebracht ist, ist das Kopfhaut-Mikrobiom ausgeglichen, was zu einem verbesserten Kopfhautbild führt.

FERMENTIERTE INHALTSSTOFFE

Der Fermentationsprozess ist eine Konservierungsmethode über Mikroorganismen. Die Fermentierung erfolgt unter Sauerstoffmangel und mit Hilfe von nützlichen Mikroorganismen (Hefen, Schimmelpilze und Bakterien), die ihre Energie durch Fermentierung gewinnen. Durch die Fermentierung werden die Inhaltsstoffe verändert: Die nützlichen Mikroben spalten Zucker und Stärke in Alkohole und Säuren auf, wodurch die Lebensmittel nahrhafter und haltbarer werden.

Fermentierte Inhaltsstoffe, die in den Scalp Clinix Formulierungen enthalten sind, bestehen aus:

- Melasse:** Wird aus Zuckerrohr hergestellt, das nur in einigen Teilen Japans angebaut wird. Enthält eine Vielzahl von Aminosäuren. Ist bekannt für seine antioxidative Wirkung und führt zur Verbesserung des Feuchtigkeitsgehalts der Haut/Kopfhaut.
- Oryza Sativa (Reis) Trester Extrakt:** Ein Fermentationsnebenprodukt aus der Herstellung der japanischen Sake-Kasu Pasten. Der Extrakt ist bekannt für seine regenerierende und feuchtigkeitsspendende Wirkung auf der Haut.

BIOTIC TECHNOLOGIE

Die Formulierung mit Biotic Technologie und Mikrobiom-Wirkstoffen:

- + Hilft, das Gleichgewicht des Kopfhaut-Mikrobioms zu unterstützen, so dass sich das Kopfhautbild verbessert
- + Lindert & beruhigt die Kopfhaut
- + Hinterlässt ein mit Feuchtigkeit versorgtes & ausgeglichenes Gefühl auf der Kopfhaut
- + Enthält fermentierte Inhaltsstoffe & Edelweiß Extrakt

EDELWEISS EXTRAKT

Gewonnen aus der Edelweißblüte, ist das Extrakt aufgrund seiner beruhigenden und entzündungshemmenden Eigenschaften als natürliches Heilmittel für verschiedene Hautprobleme beliebt. In der Haut- und Haarpflege ist es für seine antioxidative Kraft, kollagenerhaltende und Anti-Aging-Eigenschaften bekannt.



HAUTPFLEGE INSPIRIERTE INHALTSSTOFFE

ENTWICKELT VON UNSEREN LABOREN IN ASIEN, UM DAS BESTE WISSEN ÜBER DIE KOPFHAUT ZU VERMITTELN, IST JEDE SCALP CLINIX SERIE MIT SPEZIELLEN, VON DER HAUTPFLEGE INSPIRIERTEN INHALTSSTOFFEN FORMULIERT

SCALP CLINIX OIL CONTROL



ROSMARINEXTRAKT

ist bekannt für seine antioxidativen Eigenschaften und zur Behandlung von fettiger Haut und Kopfhaut.



MENTHOL

ist eine natürliche Komponente, die typischerweise aus Kräuterpflanzen wie Pfefferminze und Eukalyptus gewonnen wird. Bei äußerlicher Anwendung ist sie dafür bekannt, dass sie ein kühlendes oder erfrischendes Gefühl vermittelt.



EUKALYPTUS EXTRAKT

ist bekannt für seine reinigenden und kühlenden Eigenschaften. Wird oft in Kombination mit Menthol verwendet, um die kühlende Wirkung zu verstärken.



SCALP CLINIX SOOTHING



(BLAUES) KORNBLUMEN EXTRAKT

ist bekannt für seine entzündungshemmende und anti-bakterielle Wirkung.



PANTHENOL

hat eine feuchtigkeitsbindende, entzündungshemmende, regenerierende und wundheilende Wirkung. In der Haarpflege ist es für seine feuchtigkeitsspendende und beruhigende Wirkung bekannt.



TIGERGRAS EXTRAKT

ist eine ayurvedische Pflanze, die zur Behandlung von Hautproblemen verwendet wird. Sie enthält Bestandteile, die bekannt sind für ihre gute antibakterielle und heilende Wirkung.



ALLANTOIN

beschleunigt den Prozess der Zellbildung oder Zellerneuerung. In der Haarpflege ist es bekannt, die Kopfhaut zu beruhigen.



HAMAMELIS EXTRAKT

ist bekannt für seine entzündungshemmende, adstringierende und beruhigende Wirkung.



BISABOLOL

Als Hauptbestandteil des Kamillentees, ist es bekannt für seine entzündungshemmende Wirkung auf der Haut und wundheilenden Eigenschaften, zum Beispiel nach Verbrennungen oder Sonnenbrand. In der Haarpflege ist er für seine entzündungshemmende und beruhigende Wirkung bekannt.

SCALP CLINIX FLAKE CONTROL



OCTOPIROX

ist eine pilztötende Substanz und ist als Zusatz in verschiedenen Anti-Schuppen-Produkten sehr bekannt. Er hat eine pilztötende Wirkung gegen alle medizinisch relevanten Dermatophyten, Hefen und Schimmelpilze. Der Wirkstoff kann die Zellwand von Hefen durchdringen. Dadurch kommt es zu einer Hemmung des Energiestoffwechsels in den Mitochondrien des Pilzes. Dies führt zu einer Aushungerung des Hefepilzes über die Dauer der Anwendung.



INGWER- WURZELEXTRAKT

ist ein wirksamer medizinischer Inhaltsstoff im Ayurveda, der hilft, die Mikrozirkulation für eine frische und revitalisierte Haut zu stimulieren. Es ist auch bekannt für seine Fähigkeit, vor täglichen externen Aggressoren zu schützen.



GINSENG EXTRAKT

verbessert die Blutzirkulation und gilt als revitalisierend. Es ist bekannt, dass es zur Vermehrung der Hautzellen auf der Kopfhaut beiträgt, was wiederum die Follikel und Wurzeln der Haare stärkt.



CARNITIN TARTRAT

In Kombination mit Taurin und Echinacea Purpurea Extrakt unterstützt es den Haarfollikel in der Wachstumsphase mit Energie. Die Haarfollikelzellen bleiben länger in der Wachstumsphase und sind auch aktiver.



TAURIN

ist bekannt für seine positive Wirkung auf die Haut, da es sie vor Trockenstress schützt. In Kombination mit Carnitin Tartrat und Echinacea Purpurea Extrakt schützt es den Haarfollikel vor dem vorzeitigen Eintritt in die Haarausfallphase.



ECHINACEA PURPUREA EXTRAKT

Durch seine entzündungshemmende Wirkung hilft es, den Juckreiz der Kopfhaut zu reduzieren. Klinische Studien haben gezeigt, dass es zusammen mit Carnitin Tartrat und Taurin besonders wirksam gegen nicht-pathologischen Haarausfall ist.

SCALP CLINIX ANTI-HAIR LOSS



FÜR DEINE ULTIMATIVE EXPERTISE IM BEREICH KOPFHAUT & HAAR

Während die Beratung und Diagnose der Haare Deiner Kunden ein gewohnter und etablierter Schritt der Salonreise ist, gerät die Kopfhaut oft in Vergessenheit. Dies erfordert ein Umdenken: **Gesundes Haar beginnt an der Kopfhaut.** Genauer gesagt, ein gesundes und ausgeglichenes Mikrobiom führt zu gesunder Kopfhaut, die wiederum die Basis für schönes Haar bildet.

Ein tiefgreifendes Verständnis der Ursache und der Auswirkungen eines Ungleichgewichts der Kopfhaut hilft Dir bei der Auswahl der passenden Pflegeroutine im Salon und Zuhause.



DIE 4 SÄULEN EINER JEDEN BERATUNG

1 FRAGEN UND ZUHÖREN

Unabhängig vom Alter sind hier einige Fragen, die Dir helfen, die Bedürfnisse Deiner Kunden während der Beratung besser zu verstehen:

- + Was sind Deine Kopfhaut- und Haarpflegerituale?
- + Was magst Du an Deinem Haar?
- + Wie würdest Du den Zustand Deiner Kopfhaut beschreiben?
- + Was hast Du in der Vergangenheit mit Deiner Kopfhaut und Deinem Haar gemacht, das Dir gefallen/nicht gefallen hat?
- + Was sind Deine Ernährungsgewohnheiten?
- + Was sind Deine Lebensgewohnheiten?

Höre Dir die Kopfhaut- und Haarprobleme und Wünsche Deiner Kunden genau an und steuere Tipps aus Deiner praktischen Erfahrung bei.

2 DIAGNOSE

Die Diagnose bildet die Grundlage für einen abgestimmten und vollständig individuell anpassbaren Service In-Salon und ein Pflegeprogramm für Zuhause:

- + Analysiere das Kopfhautbild
- + Sprich mit den Kunden über den Kopfhautzustand, um Anzeichen von empfindlicher Kopfhaut aufgrund von Juckreiz oder Verspannungen herauszufinden
- + Untersuche die Kopfhaut, um zu prüfen, ob sie normal, fettig, trocken, anfällig für Schuppen ist oder Rötungen aufweist.

Wenn Kunden nach vollständig verändernden Ergebnissen suchen, fahre fort mit:

- + Definiere den Haartyp, die Haarlänge und die Haarstruktur
- + Diagnose des Haares mit Hilfe des Elastizitäts- und Porositätstests zur Analyse des Zustandes

3 REZEPT

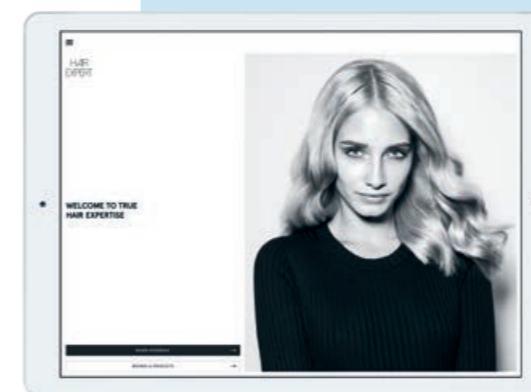
Der einzigartige und individualisierbare Scalp Clinix In-Salon Service und das Pflegeprogramm für Zuhause gehen auf die Kopfhautbedürfnisse Deiner Kunden ein und bieten eine langfristige Pflegelösung für eine erhöhte Salontreue und hervorragende Pflegeergebnisse.

- + Mische ein individualisiertes Treatment für Deine Kunden
- + Erkläre Deinen Kunden, welche Produkte Du verwendest und warum
- + Für einen noch individuelleren & ganzheitlichen Haar- und Kopfhaut Service kombiniere die Behandlung mit dem Fibre Clinix Treatment & Booster, um mit minimalem zusätzlichem Zeitaufwand auf die Haarbedürfnisse der Kunden einzugehen

4 EMPFEHLUNG

Empfehle das Scalp Clinix und/oder Fibre Clinix Pflegeprogramm für Zuhause, das zum Salon-Service passt und helfe dabei die Ergebnisse des Services bis zum nächsten Salonbesuch aufrechtzuerhalten.

- + Erstelle einen Kopfhaut- und Haarpflegeplan für Deine Kunden und erkläre die verschriebenen Produkte
- + Gib Tipps und Tricks zur Anwendung der Produkte
- + Gib Tipps, wie sich eine Umstellung der Ernährungs- und Lebensgewohnheiten auf das Kopfhautbild auswirken kann



HAIR EXPERT APP

Der perfekte Beratungsleitfaden für ein individualisiertes Service Schritt für Schritt.

Um Dir umfassende Hilfe zur Beratung zu bieten, wann immer Du diese benötigst, haben wir ein exklusives Tool erstellt, das Dir hilft die perfekte Empfehlung für Deine Kunden zu geben - von der Beratung, über Services im Salon bis zur Pflege für Zuhause: schwarzkopfpro.com/hairexpert

SCALP CLINIX BIOTIC SERVICE

UNSERE FORTSCHRITTLICHSTE PFLEGE FÜR KOPFHAUT & HAAR MIT BIOTIC TECHNOLOGIE, UM DAS KOPFHAUT-BILD WIEDER INS GLEICHGEWICHT ZU BRINGEN

IN-SALON & ZUHAUSE



Pre-Shampoo Scrub

Für alle Kopfhauttypen*

ANWENDUNG:



VORTEILE

- + Entfernt sanft abgestorbene Hautzellen und bereitet die Kopfhaut auf die Reinigung vor
- + Hilft, Rückstände zu entfernen & reinigt Poren
- + Hinterlässt ein frisches Gefühl auf der Kopfhaut mit kühlendem Effekt

IN-SALON

Biotic Base



VORTEILE

- + Hilft, das Kopfhaut-Mikrobiom auszugleichen, für einen verbesserten Kopfhautzustand
- + Individualisierung mit speziellen Boostern, um alle Kopfhautbedürfnisse Deiner Kunden abzudecken
- + Sorgt für ein beruhigendes & mit Feuchtigkeit versorgtes Gefühl auf der Kopfhaut

ANWENDUNG:



Soothing Booster

Angemischt mit der Biotic Base, sorgt es für ein beruhigendes & ausgeglichenes Gefühl bei empfindlicher Kopfhaut.



Oil Control Booster

Angemischt mit der Biotic Base, erfrischt es fettige Kopfhaut.



Flake Control Booster

Angemischt mit der Biotic Base, beruhigt & entfernt es Schuppen auf gereizter Kopfhaut.

ZUHAUSE

SCALP CLINIX SOOTHING

FÜR TROCKENE & EMPFINDLICHE KOPFHAUT

Die Formulierungen mit Biotic Technologie helfen, den Feuchtigkeitsgehalt der Kopfhaut auszugleichen und unterstützen das Kopfhaut-Mikrobiom Gleichgewicht, um die Wirkung des Scalp Clinix Service im Salon zu verlängern.



Soothing Shampoo

ANWENDUNG:



VORTEILE

- + Reinigt sanft Kopfhaut & Haar
- + Sorgt für ein beruhigendes Gefühl auf der Kopfhaut
- + Hilft, den Feuchtigkeitsgehalt der Kopfhaut auszugleichen



Soothing Treatment

ANWENDUNG:



VORTEILE

- + Kombiniert mit einer sanften Kopfmassage hilft es, die Kopfhaut zu beruhigen
- + Allantoin, Bisabolol & Panthenol stärken die Schutzschicht der Kopfhaut
- + Hinterlässt nach der ersten Anwendung ein beruhigendes & mit Feuchtigkeit versorgtes Gefühl auf der Kopfhaut

MEHR ALS 93% DER KONSUMENTEN SAGEN, DASS SICH IHRE KOPFHAUT NACH 4 WOCHEN REGELMÄSSIGER ANWENDUNG BERUHIGT UND WENIGER ANGESpanNT ANFÜHLT**

KOPFHAUT-HINTERGRUND

Was ist der Auslöser für eine empfindliche Kopfhaut?

Kunden mit empfindlicher Kopfhaut klagen oft darüber, dass ihre Kopfhaut juckt, sie ein Spannungsgefühl verspüren oder die Kopfhaut zeigt Rötungen. Die Ursachen können durch verschiedene Einflüsse kommen.

Was macht eine empfindliche Kopfhaut so anfällig?

Das Stratum corneum - auch Schutzschicht der Kopfhaut genannt - ist anfälliger für äußere Einflüsse. Sobald diese die Hautbarriere durchbrechen, kann die Kopfhaut mit Entzündungen, Rötungen und Juckreiz reagieren. Die Empfindlichkeit der Kopfhaut kann je nach Jahreszeit variieren, im Winter ist die Haut tendenziell empfindlicher als im Sommer.

EXPERTEN-DIAGNOSE

- + Spannungsgefühl, Juckreiz und Haare, die sich sogar an den Wurzeln schmerzhaft anfühlen
- + Empfindliches Kopfhautgefühl
- + Entzündungen, Rötungen und trockene Schuppen auf der Kopfhaut

ÄUSSERE EINFLÜSSE

- + Intensive Tenside und hohe Waschwichtigkeit
- + Trockene Luft der Heizung und Klimaanlage kann die Haut austrocknen
- + Zu wenig Pflege nach Farb- und Dauerwellenbehandlungen
- + UV-Strahlen und Chlorwasser
- + Mechanisch erzeugte Haarschäden, Frisieren mit scharfkantigem Werkzeug
- + Stress
- + Unregelmäßiger Stoffwechsel
- + Natürlicher Alterungsprozess; die Haut produziert weniger Talg, um die Haut mit Feuchtigkeit zu versorgen

*Nicht auf gereizter Kopfhaut anwenden

**Basierend auf einem Heimgebrauchstest, der von SGCI Co., Ltd in China mit 32 Teilnehmern von Dezember 2020 bis Januar 2021 mit dem Scalp Clinix Soothing Shampoo oder Soothing Treatment durchgeführt wurde.

SCALP CLINIX OIL CONTROL

FÜR FETTIGE KOPFHAUT

Die Formulierungen mit Biotic Technologie reinigen tiefgründig - entfernen überschüssigen Talg und unterstützen das Kopfhaut-Mikrobiom Gleichgewicht, was die Wirkung des Scalp Clinix Service im Salon verlängert.



Oil Control Shampoo

ANWENDUNG:



VORTEILE

- + Reinigt sanft, aber effektiv Kopfhaut & Haar
- + Verlängert das erfrischte Gefühl der Kopfhaut mit einem kühlenden Effekt

KOPFHAUT-HINTERGRUND

Erscheinung und Beurteilung

Aufgrund von überschüssigem Talg kann die Kopfhaut fettig aussehen, während das Haar glanzlos, schwer und strähnig wirkt. Kunden, die unter fettiger Kopfhaut leiden, sind häufig von sichtbaren Schuppen betroffen.

Was sind die Ursachen?

Fettige Kopfhaut und Haaransatz werden durch die Überproduktion der Talgdrüsen verursacht, die als "Seborrhoe" bezeichnet wird. Im Vergleich zum Rest des Körpers sind die Talgdrüsen auf der Kopfhaut größer und vermehrt, was zu Fällen von Talgüberproduktion führt. Dies kann vererbt werden und durch verschiedene Faktoren wie Stress, unausgewogene Ernährung, hormonelle Veränderungen, mikrobiologische Besiedlung, Medikamente oder andere äußere Einflüsse wie chemische Behandlungen oder Umwelteinflüsse beeinflusst werden.



Oil Control Treatment

ANWENDUNG:



VORTEILE

- + Kombiniert mit einer sanften Kopfmassage hilft es, die Poren zu reinigen & entfernt überschüssigen Talg
- + Hinterlässt auf der Kopfhaut ein frisches Gefühl & kühlenden Effekt

EXPERTEN-DIAGNOSE

- + Eine sanfte, aber effektive Reinigung ist entscheidend, um strähnigen Haaren entgegenzuwirken
- + Vermeide schwere Pflegeprodukte, um die Kopfhaut und die Wurzeln nicht zu überlasten

98% DER KONSUMENTEN SAGEN, DASS SICH IHRE KOPFHAUT NACH DER 1. ANWENDUNG WENIGER FETTIG ANFÜHLT*

SCALP CLINIX FLAKE CONTROL

FÜR ALLE ARTEN VON SCHUPPEN

Die Formulierungen mit Biotic Technologie entfernen sanft sichtbare Schuppen und unterstützen das Kopfhaut-Mikrobiom Gleichgewicht, was die Wirkung des Scalp Clinix Service im Salon verlängert.



Flake Control Shampoo

ANWENDUNG:



VORTEILE

- + Reinigt sanft, aber effektiv Kopfhaut & Haar
- + Entfernt sichtbare Schuppen
- + Lindert und beruhigt den Juckreiz auf der Kopfhaut mit einem kühlenden Effekt

KOPFHAUT-HINTERGRUND

Bei schuppiger Haut ist der reguläre Prozess der Zellerneuerung und Schuppung aus dem Gleichgewicht geraten. Neu gebildete Zellen gelangen zu schnell an die Oberfläche und werden in großen Zellansammlungen - wie sichtbaren Schuppen - abgestoßen.

Was verursacht Schuppen?

Etwa 50% der Weltbevölkerung haben Schuppen, die hauptsächlich durch den Mikroorganismus aus der Gattung Malassezia verursacht werden. Diese Mikroorganismen ernähren sich vom Talg auf der Kopfhaut, was zu Irritationen führt. Dadurch produziert die Haut mehr Zellen, die zu Schuppenbildung führen. Da die Talgproduktion und die Anfälligkeit genetisch bedingt sind und nicht ohne weiteres verändert werden können, ist eine Behandlung, die Malassezia-Kulturen reduziert, die beste Option zur Behandlung von Schuppen.



Flake Control Treatment

ANWENDUNG:



VORTEILE

- + Kombiniert mit einer sanften Kopfmassage sorgt es sofort für ein linderndes & beruhigendes Gefühl auf der Kopfhaut mit kühlendem Effekt
- + Octopirox wirkt sanft, aber effektiv gegen Schuppen & verhindert neue Schuppen
- + Hilft, die Kopfhaut vor äußeren Einflüssen zu schützen

EXPERTEN-DIAGNOSE

- + Schuppen auf fettiger Haut (Seborrhoe)
- + Flockige, schuppige und größere Ausprägungen von Schuppen
- + Große Poren
- + Fettiger, öliger Glanz auf der Kopfhaut

Wie sollten Hauterkrankungen wie z. B. Psoriasis (Schuppenflechte) behandelt werden?

Viele fälschlich diagnostizierte Hauterkrankungen haben ihren Ursprung in Schuppenerkrankungen. Ein Beispiel ist Schuppenflechte. Sie entsteht, wenn das Immunsystem eine normale Hautzelle mit einer gefährlichen verwechselt und darauf mit der Produktion neuer Hautzellen reagiert.

Da es sich im Allgemeinen um eine genetische Erkrankung handelt, spricht sie nicht auf herkömmliche Anti-Schuppen-Behandlungen an. Daher ist ein dermatologischer Ansatz die einzige Lösung.

92% DER KONSUMENTEN SAGEN, DASS ES DIE SCHUPPENBILDUNG NACH DER 1. ANWENDUNG SICHTBAR REDUZIERT**

*Basierend auf einem Heimgebrauchstest, der von How-To NPD Consulting LTD in China mit 62 Teilnehmern im April 2021 durchgeführt wurde, wenn Scalp Clinix Oil Control Shampoo und Oil Control Treatment zusammen verwendet wurden.

**Basierend auf einem Heimgebrauchstest, der von How-To NPD Consulting LTD in China mit 63 Teilnehmern im April 2021 durchgeführt wurde, wenn Scalp Clinix Flake Control Shampoo und Flake Control Treatment zusammen verwendet wurden.

SCALP CLINIX ANTI-HAIR LOSS

FÜR DÜNNER WERDENDES HAAR

Die Formulierungen mit Biotic Technologie fördern in Kombination mit einer Kopfmassage die Blut-Mikrozirkulation in der Kopfhaut, kräftigen den Haarfollikel und unterstützen das Kopfhaut-Mikrobiom Gleichgewicht, was die Wirkung des Scalp Clinix Services im Salon verlängert.

ES GIBT DREI PHASEN:

1. Anagenphase: Wachstumsphase (6-8 Jahre)

Es werden neue Haarwurzeln gebildet, und kontinuierlich Zellen produziert. Ca. 80-90% aller Haare sind in dieser Wachstumsphase.

2. Katagenphase: Übergangsphase (2-3 Wochen)

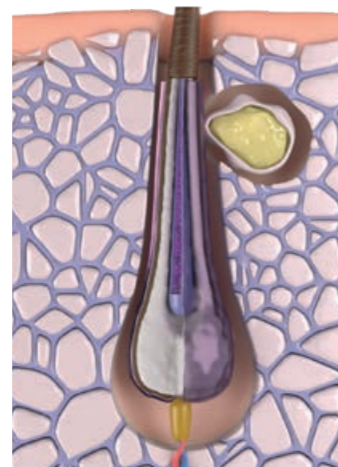
Die Haarzellen hören allmählich auf, sich zu entwickeln; die Haarwurzel schrumpft und verschwindet dann. Etwa 1% aller Haare befinden sich in dieser Phase.

3. Telogenphase: Ruhephase (3-4 Monate)

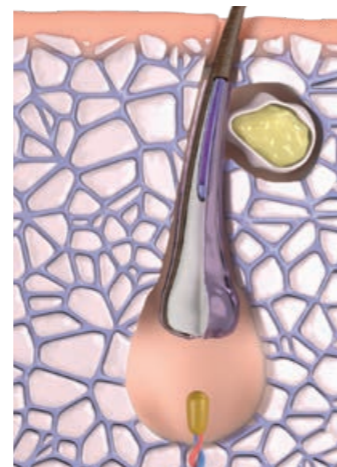
Das Haar fällt aus, der Follikel regeneriert sich und es werden neue Haare gebildet, bevor der Haarzyklus mit der Anagenphase wieder beginnt. Diese Phase umfasst 10-20% aller Haare.



ANAGENPHASE
Wachstumsphase



KATAGENPHASE
Übergangsphase



TELOGENPHASE
Ruhephase

KOPFHAUT-HINTERGRUND

Haarfollikel

Jedes Haar besteht aus einem Haarschaft und einem Haarfollikel, letzteres aus einem Papillarkörper, Matrix-Trichozyten und deren Tochterzellen, den Trichozyten.

Wie wachsen Haare?

Das Haar wächst nicht kontinuierlich während des gesamten Lebens, sondern durchläuft einen zyklischen Prozess, bei dem sich längere Phasen des aktiven Wachstums und relativ kurze Perioden der völligen Inaktivität abwechseln.

Was wird als Haarausfall bezeichnet?

Der tägliche Ausfall oder Verlust von 80 bis 100 Haaren ist völlig normal. Über kurze Zeiträume kann sich diese Zahl deutlich erhöhen oder verringern. Die Haarerneuerung kann durch saisonale Veränderungen beeinflusst werden, wobei im Herbst und Frühjahr die höchste Haarausfallrate zu verzeichnen ist. Veränderungen dieser Art sind völlig unbedenklich.

Haarausfall:

Wenn der tägliche Haarausfall über längere Zeit deutlich über dem Normalwert liegt, kann es sich um folgende Arten handeln:

- Reversibler Haarausfall: kann nach der Diagnose und Behandlung der Grundursachen behandelt werden.
- Irreversibler Haarausfall: kann noch nicht oder nur sehr schwer rückgängig gemacht werden, aber örtliche Behandlungen können helfen, ihn zu verhindern.

WELCHE VERSCHIEDENEN ARTEN VON HAARAUFSFALL GIBT ES?

1. Reversibler (vorübergehender) Haarausfall

Alle reversiblen Arten von Haarausfall - mit Ausnahme des kreisrunden Haarausfalls - zeichnen sich durch ein diffuses Muster aus (d. h. sie sind gleichmäßig über den gesamten Haarkopf verteilt) und können von unmerklicher bis hin zu deutlicher Ausdünnung der Haare reichen.

DIE URSACHE KANN SEIN:

- + Andauernder Stress
- + Schwangerschaft
- + Ärztliche Behandlung
- + Infektionen
- + Externe mechanische Einflüsse

2. Irreversibler (androgenetischer) Haarausfall

Androgenetischer Haarausfall betrifft beide Geschlechter. Es handelt sich um eine häufige Form des Haarausfalls bei Männern, die als "männliche Glatzenbildung" bekannt ist. Es handelt sich um die Wirkung der männlichen Hormone, die Androgene genannt werden und die für die Regulierung des Haarwachstums wesentlich sind. Die beiden wichtigsten Androgene sind Testosteron und sein Derivat, Dihydrotestosteron (DHT). Ein Enzym, die 5-Alpha-Reduktase, wandelt Testosteron in Dihydrotestosteron um, was im Haarfollikel dazu führt, dass die Wachstumsphase verkürzt und der Beginn der Ruhephase beschleunigt wird. Es dauert länger, bis das Haar wieder zu wachsen beginnt, und der Haarfollikel selbst verändert sich, indem er schrumpft und einen kürzeren, dünneren Haarschaft produziert.

Wie kann Haarausfall optimal verhindert werden?

Gesundes Haar wächst aus einer gesunden Kopfhaut, in der die Blutgefäße für die optimale Versorgung der Haarwurzeln verantwortlich sind. Wirkstoffe können in Form von Nahrungsergänzungsmitteln von außen zugeführt werden, um die Gesundheit der Haare und ihren regelmäßigen Wachstumsprozess zu erhalten und so Haarausfall und Veränderungen der Haare zu verhindern.

Das Muster des Haarausfalls bei Frauen unterscheidet sich von dem des männlichen Haarausfalls. Das Haar wird auf dem ganzen Kopf dünner, und der Haaransatz bildet sich nicht zurück. Androgenetischer Haarausfall bei Frauen führt selten zu einer vollständigen Glatzenbildung.

SCALP CLINIX ANTI-HAIR LOSS

FÜR DÜNNER WERDENDES HAAR



Anti-Hair Loss Shampoo

ANWENDUNG:



VORTEILE

- + Reinigt sanft Kopfhaut & Haar
- + Sorgt für ein mit Feuchtigkeit versorgtes Gefühl auf der Kopfhaut
- + Kombiniert mit dem Anti-Hair Loss Serum aktiviert es die Haarwurzeln*
- + Kombiniert mit einer Kopfmassage wird die Blut-Mikrozirkulation in der Kopfhaut gefördert & die Haarfollikel gekräftigt



Anti-Hair Loss Serum

ANWENDUNG:



VORTEILE

- + Erleichtert die Produktion von Haarwachstumsfaktoren & die Bereitstellung von Komponenten, die die Energieversorgung der Kopfhaut stimulieren
- + Kombiniert mit einer sanften Kopfmassage hilft es, das Haar zu stärken & in der Kopfhaut zu verankern
- + Kombiniert mit dem Anti-Hair Loss Shampoo reduziert es bei regelmäßiger Anwendung den nicht-pathologischen Haarausfall nach 6 Wochen
- + Hilft, die Haarfollikel zu kräftigen
- + Fördert vermehrt Zellteilung & stimuliert die Zellproduktion zur Unterstützung der Vitalität der Haare



REDUZIERT NICHT-PATHOLOGISCHEN HAARAUSSFALL BEREITS NACH 6 WOCHEN**

SCALP CLINIX BIOTIC SERVICE

LEGE DIE GRUNDLAGE FÜR SCHÖNES HAAR

Entwickelt mit der Biotic Technologie und speziellen, von der Hautpflege inspirierten Inhaltsstoffen, um das Kopfhaut-Mikrobiom wieder ins Gleichgewicht zu bringen und den Kopfhautzustand zu verbessern. Individueller Pflegeservice entsprechend den Kopfhautbedürfnissen Deiner Kunden. Vom Salon bis nach Hause.

BIOTIC SERVICE ZEITAUFWAND: ca. 15 Minuten bei verkürzter Balance Massage (volle Balance Massage ca. 20 Minuten)

IN-SALON

1 VORBEREITEN



Bereite die Kopfhaut mit dem **SCALP CLINIX PRE-SHAMPOO SCRUB** auf die Reinigung vor. Direkt auf die Kopfhaut auftragen und eine Kopfmassage durchführen.



Reinige die Kopfhaut & das Haar mit dem **FIBRE CLINIX TRIBOND SHAMPOO**, ggf. Anwendung wiederholen.

3 PFLEGEN



5 PUMPSTÖSSE

Wähle den Booster, der auf das Kopfhautbedürfnis Deiner Kunden abgestimmt ist. Mische 25g der **SCALP CLINIX BIOTIC BASE** mit 5g des ausgewählten **SCALP CLINIX BOOSTER**. Mit der Applikator Flasche direkt auf die Kopfhaut auftragen und eine Balance Massage durchführen.

ZUHAUSE

ERHALTEN



Empfehle das **SCALP CLINIX** Pflegeprogramm für Zuhause entsprechend dem zuvor definierten Kopfhautbedürfnis für einen langanhaltenden Pflegeerfolg mit dem In-Salon Service.

APPLIKATORFLASCHE



+ Entwickelt zur gezielten Anwendung der Biotic Base & Booster Mischung beim Scalp Clinix Biotic Service

SCHAU UNSEREN EXPERTEN ZU



FÜR DEINE ULTIMATIVE EXPERTISE IM BEREICH KOPFHAUT & HAAR

PFLEGE DIE KOPFHAUT DEINES KUNDEN & VERWANDLE SOFORT DIE LÄNGEN BIS ZU DEN SPITZEN

Behandle die Kopfhaut- & Haarbedürfnisse Deiner Kunden mit minimalem zusätzlichem Zeitaufwand bei gleichzeitiger Anwendung vom Scalp Clinix Biotic Service & Fibre Clinix Tribond Service.

BIOTIC & TRIBOND SERVICE ZEITAUFWAND: zusätzliche 2-3 Minuten

3 PFLEGEN

KOPFHAUT



4 VERWANDLE*

HAAR



- + Fahre direkt nach der Anwendung vom **Scalp Clinix Biotic Treatment** mit der Anwendung vom **Fibre Clinix Tribond Treatment** fort und wähle einen speziellen **Fibre Clinix Booster** für die Längen und Spitzen
- + Führe eine Balance Massage durch
- + Nach kombiniertem Einwirken ausspülen

MÖCHTEST DU NACH DER COLORATION EINE SPEZIELLE KOPFHAUT- & HAARPFLEGE IM SALON ANBIETEN?

Die Scalp Clinix Biotic Base und der Soothing Booster in Kombination mit dem Fibre Clinix Pflegeservice nach einer Farbdienstleistung sind die perfekte Lösung für die Behandlung Deiner Farbkunden.**

KOPFHAUT



- + Reinige die Kopfhaut & das Haar mit dem **Fibre Clinix Tribond Shampoo**, ggf. Anwendung wiederholen
- + Mische 25g der **Scalp Clinix Biotic Base** mit 5g des **Scalp Clinix Soothing Boosters**. Mit der Applikator Flasche direkt auf die Kopfhaut auftragen

HAAR



- + Fahre direkt nach der Anwendung vom **Scalp Clinix Biotic Treatment** mit der Anwendung vom **Fibre Clinix Tribond Treatment** und den ausgewählten **Fibre Clinix Boostern** für die Längen und Spitzen fort
- + Sanft einarbeiten
- + Nach gemeinsamen Einwirken ausspülen

*Speziell für Kunden mit strapazierten Längen & Spitzen die auf der Suche nach überragenden Pflegeergebnissen sind

**Kann nach Farbdienstleistungen angewandt werden, ausgenommen bei empfindlicher oder gereizter Kopfhaut direkt nach einem Blondier- oder Aufhellservice

BALANCE MASSAGE

HILF DEINEN KUNDEN
VERSPANNUNGEN ZU
LÖSEN & FÖRDERE EIN
GESUNDES KOPFHAUTBILD

Eine Massage hilft, Muskelverspannungen und Knoten im Körper zu lösen und unterstützt gleichzeitig die Blutzirkulation.

Vorteile einer Kopfhautmassage

- + Fördert eine gesunde Kopfhaut & einen gesunden Haarzustand
- + Stimuliert die Kopfhaut, um die Versorgung zu fördern
- + Reduziert Muskelverspannungen in Kopf, Nacken und Schultern
- + Lindert Kopfschmerzen
- + Hilft, das Produkt auf der Kopfhaut zu verteilen & die Wirksamkeit der aktiven Inhaltsstoffe zu erhöhen
- + Fördert das allgemeine Wohlbefinden durch Beruhigung & Erwärmen der Kopfhaut

Die Balance Massage kombiniert mit dem Scalp Clinix Biotic Service vereint das Beste aus dem asiatischem Erbe:

Entgiftung und Energieversorgung der Kopfhaut durch Druckpunkte, Reibungen sowie streichende und kreisende Bewegungen. Sie erfordert nur wenig Zeit, ist aber ein wichtiger Teil der Kundenbetreuung, um die Verspannungen des Kunden zu lösen und ein entspannendes Erlebnis im Salon zu schaffen.



SCHRITT 1: STREICHEN

- + Lange Streichbewegungen mit leichtem Druck
- + Verwende die Handfläche
- + Beginnend am vorderen Haaransatz
- + Folge der Form des Kopfes bis zum Nacken
- + Eine Hand stützt immer die Stirn

Vorteile:

Eine Vorbereitung der Massage. Ermöglicht die Produktverteilung und bringt den Kunden in eine entspannende Stimmung.



SCHRITT 4: BEWEGEN

- + Beide Hände am Mittelscheitel platziert
- + Hebe die Kopfhaut leicht mit den Fingern an
- + Den gesamten Kopfhautbereich gleichmäßig kneten
- + 3 Mal wiederholen

Vorteile:

Den Kopf mit beiden Händen zu umschließen hat eine tiefenentspannende Wirkung. Wie das Gefühl einer Umarmung.



SCHRITT 2: ROTIEREN

- + Fingerspitzen am vorderen Haaransatz anlegen
- + Mit kreisenden Bewegungen entlang der Kontur massieren
- + Den Druck allmählich erhöhen
- + 3 Mal wiederholen

Vorteile:

Die sanft kreisenden Bewegungen helfen, die Nerven, Kopfhaut und Meridiane auszugleichen.



SCHRITT 5: BEFREIEN

- + Zwei Finger an den Schläfen anlegen
- + 10 Sekunden kreisende Bewegung

Vorteile:

Die sanft kreisenden Bewegungen helfen, Verspannungen zu lösen und Kopfschmerzen zu lindern.



SCHRITT 3: ENTSPANNEN

- + Dem Kopf Halt geben, indem eine Hand an der Stirn anliegt
- + Die andere Hand rechts oder links vom Mittelscheitel auflegen
- + Etwa 5 Sekunden kreisende Bewegungen ausführen
- + Den Druck allmählich erhöhen
- + Bis hinunter in den Nackenbereich massieren
- + Auf der anderen Seite des Mittelscheitels die Massage fortsetzen
- + 3 Mal wiederholen

Vorteile:

Entspannt den gesamten Körper, die Verbindungspunkte aller Meridiane (Druckpunkte) & erhöht die Wirksamkeit der aktiven Inhaltsstoffe auf der Kopfhaut.



SCHRITT 6: KNETEN

- + Dem Kopf mit einer Hand an der Stirn Halt geben
- + Die andere Hand im Nackenbereich anlegen
- + Mit Fingern und Daumen die Haut leicht anheben
- + Sanft rotieren

Vorteile:



Entspannt die Nackenmuskulatur. Es signalisiert das Ende der Massage.

GESUNDES HAAR BEGINNT AN DER KOPFHAUT

ERHÖHE DIE LOYALITÄT DER KUNDEN MIT EINEM INDIVIDUALISIERTEN KOPFHAUT- & HAARPFLEGE-PROGRAMM FÜR ZUHAUSE ENTSPRECHEND DEN BEDÜRFNISSEN DEINER KUNDEN

Wähle und kombiniere Produkte aus den verschiedenen Scalp Clinix und Fibre Clinix Sortimenten und empfehle ein hochgradig individuelles Pflegeprogramm für Zuhause, das den Haupt- und Nebenbedürfnissen für Kopfhaut & Haar Deiner Kunden entspricht.

HIER EINIGE BEISPIELE:

HAUPTBEDÜRFNIS	Die Kopfhaut ist empfindlich und trocken	Das Haar ist lang und trocken bis leicht geschädigt und benötigt Feuchtigkeit
	Das Haar ist gefärbt und braucht Leuchtkraft	Die Kopfhaut ist anfällig für Schuppen
NEBENBEDÜRFNIS		
PRODUKTEMPFEHLUNG	<ul style="list-style-type: none"> + Soothing Shampoo + Soothing Treatment + Vibrancy Spray Conditioner + Vibrancy Treatment (jede 2. Woche) für intensivere Haarpflege 	<ul style="list-style-type: none"> + Flake Control Shampoo + Hydrate Spray Conditioner + Hydrate Treatment + Fortify Booster 

KOPFHAUT & HAARPFLEGE MYTHEN

MYTHOS #1:

Tägliches Waschen schadet der Kopfhaut & dem Haarzustand

FALSCH. Es spricht nichts dagegen, die Haare täglich zu waschen, wenn die richtigen Produkte verwendet werden. Aufgrund der begrenzten Pflegeleistung eines Shampoos ist es jedoch empfehlenswert, nach der Reinigung die richtige Pflege zu verwenden. Es ist ähnlich wie bei der Gesichtspflege: erst die Reinigung, dann die Pflege. Kunden, die ihr Haar sogar mehr als einmal am Tag waschen, empfehlen wir, für die zweite Wäsche das Soothing Shampoo zu verwenden, um die Haare milder zu reinigen.

MYTHOS #2:

Kopfhaut und Haare können eine Abhängigkeit zu einem Pflegeprodukt entwickeln

FALSCH. Es besteht keine Abhängigkeit der Kopfhaut oder Haare zu bestimmten Pflegeprodukten. Sie müssen nicht nach einer bestimmten Anwendungszeit gewechselt werden.

MYTHOS #3:

Falsche Pflegeprodukte können zu einem unangenehmen Gefühl auf der Kopfhaut führen

WAHR. Zunächst einmal ist es wichtig, die Ursache des Juckreizes zu kennen. Wenn ausgeschlossen werden kann, dass keine medizinische Ursache wie z. B. Neurodermitis oder Schuppenflechte vorliegt, ist juckende Kopfhaut oft auf Umwelteinflüsse wie trockenes Klima oder hohe Luftverschmutzung zurückzuführen. Aber auch falsch angewandte oder sehr starke Reinigungsprodukte können zu Reizungen und Juckreiz führen. Tritt das Problem des Juckreizes erfahrungsgemäß nach der bisherigen Pflege auf, solltest Du auf eine milde Kopfhautreinigung mit beruhigenden Inhaltsstoffen umsteigen.

MYTHOS #4:

Die Haarpflege sollte im Winter aufgrund des Temperaturwechsels anders sein als im Sommer

WAHR. Im Winter verursacht das extreme Klima Probleme für die Haut und damit auch für die Kopfhaut. Insbesondere die kalte und trockene Luft draußen, gepaart mit der warmen und trockenen Luft drinnen, kann zu einer trockenen Kopfhaut führen. Wenn die Kopfhaut austrocknet, kann sie spannen, jucken und anfällig für Schuppen sein. Empfehle Deinen Kunden, lange, heiße Duschen zu nehmen und/oder in ihre Haarpflegerroutine ein schuppenkontrollierendes Shampoo und ein Treatment aufzunehmen. Das Tragen einer Mütze im Winter als Unterstützung gegen Irritationen ist nur teilweise richtig. Eine Mütze schützt die Kopfhaut vor trockener Luft, aber wenn man sie lange trägt, entsteht ein Mikroklima, das das Kopfhaut-Mikrobiom negativ beeinflussen kann. Zum Beispiel lieben Hautpilze eine warme, feuchte Umgebung, die zudem reich an Nährstoffen wie Talg ist. Die dabei entstehenden Abbauprodukte wie freie Fettsäuren reizen auch unsere Kopfhaut und führen zu Schuppen. Daher ist es wichtig, die Kopfhaut immer wieder atmen zu lassen.

MYTHOS #5:

Gene, Stress und Ernährung bestimmen, welche Art der Pflege Kopfhaut & Haar benötigen

WAHR. Es ist wichtig den Körper durch eine gesunde und ausgewogene Ernährung mit allen notwendigen Nährstoffen zu versorgen und damit auch die Kopfhaut und das Haar bestmöglich zu unterstützen. Unsere Haut und Haare sind täglich einer Vielzahl von unterschiedlichen Stressfaktoren ausgesetzt: schädliche Bakterien, Umweltverschmutzung oder zu viel UV-Licht. Um solchen Faktoren entgegenzuwirken, sollten Vitamine, Antioxidantien und Mineralstoffe wichtige Bestandteile einer ausgewogenen Ernährung sein. Dazu sollten auch mehrfach ungesättigte Fettsäuren gehören, denn sie sind wichtig für eine gesunde Hautbarriere. Antioxidantien schützen vor freien Radikalen in den Zellen und helfen so, die Haarwurzeln vital zu halten. Letztlich sind Vitamine und Mineralstoffe essentiell, da sie verschiedene Prozesse in unseren Zellen aufrechterhalten. Davon profitieren auch die Kopfhaut und der Haarfollikel.



WWW.SCHWARZKOPFPRO.COM



folge uns auf [@schwarzkopfpro](https://www.instagram.com/schwarzkopfpro)